

**Zeitschrift:** Schweizerische Bauzeitung  
**Herausgeber:** Verlags-AG der akademischen technischen Vereine  
**Band:** 94 (1976)  
**Heft:** 31/32

## **Werbung**

### **Nutzungsbedingungen**

Die ETH-Bibliothek ist die Anbieterin der digitalisierten Zeitschriften auf E-Periodica. Sie besitzt keine Urheberrechte an den Zeitschriften und ist nicht verantwortlich für deren Inhalte. Die Rechte liegen in der Regel bei den Herausgebern beziehungsweise den externen Rechteinhabern. Das Veröffentlichen von Bildern in Print- und Online-Publikationen sowie auf Social Media-Kanälen oder Webseiten ist nur mit vorheriger Genehmigung der Rechteinhaber erlaubt. [Mehr erfahren](#)

### **Conditions d'utilisation**

L'ETH Library est le fournisseur des revues numérisées. Elle ne détient aucun droit d'auteur sur les revues et n'est pas responsable de leur contenu. En règle générale, les droits sont détenus par les éditeurs ou les détenteurs de droits externes. La reproduction d'images dans des publications imprimées ou en ligne ainsi que sur des canaux de médias sociaux ou des sites web n'est autorisée qu'avec l'accord préalable des détenteurs des droits. [En savoir plus](#)

### **Terms of use**

The ETH Library is the provider of the digitised journals. It does not own any copyrights to the journals and is not responsible for their content. The rights usually lie with the publishers or the external rights holders. Publishing images in print and online publications, as well as on social media channels or websites, is only permitted with the prior consent of the rights holders. [Find out more](#)

**Download PDF:** 14.01.2026

**ETH-Bibliothek Zürich, E-Periodica, <https://www.e-periodica.ch>**

# Schweizerische Bauzeitung

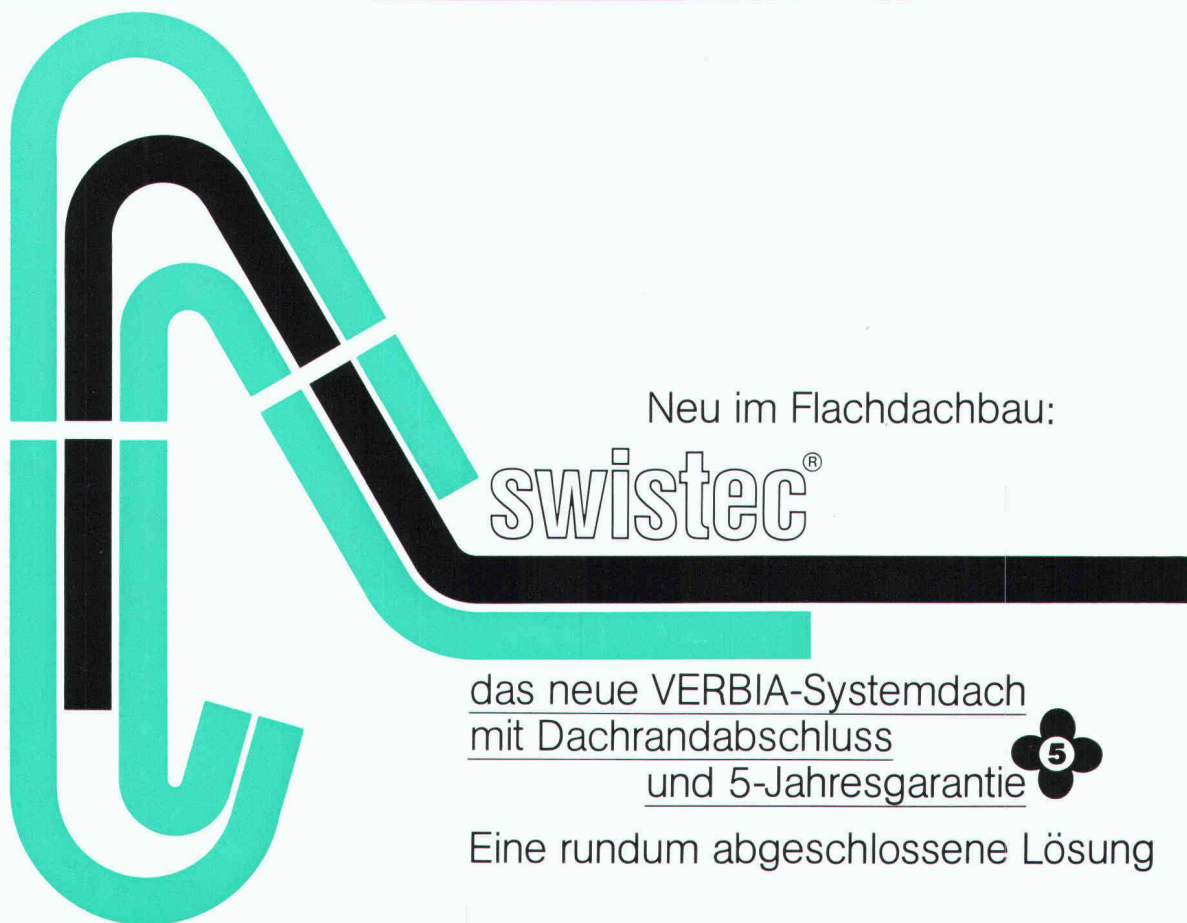
Revue Polytechnique Suisse

Wochenschrift für  
Architektur, Bauingenieur-  
wesen und Maschinentechnik

31/32

94. Jahrgang Montag, 2. August 1976

Herausgegeben von der  
Verlags-AG der akademischen  
technischen Vereine, Zürich



Für Architekten und Unternehmer an hochwertiger Technik im Flachdachbau fordern, wird vom neuen Swistec-Systemdach in idealer Weise verkörpert: Sicherheit, Qualität und einfache Anwendung.

Mit 5 Jahre garantierter Sicherheit von Dachkante zu Dachkante – bis und mit Dachrandabschluss.

Wenn mit dem Dachrandabschluss haben wir ein bisher zentrales Problem auf problemlose Art gelöst. Und das für Flachdachbauten aller Art im Industrie-, Verwaltungs- und Wohnungsbau.

## Swistec aus der Sicht des Architekten

Planen ohne Terminsorgen: Bisher drei Terminbindungen. Arbeitsfolge: Unabhängige Arbeitsfolge.

Ein Werkvertrag für Dach und Dachrandabschluss:

Der Unternehmer berät das ganze System.

Eine bewährte, robuste Dachhaut:

Drei Lagen mit doppelter Sicherheit, 6 mm stark.

## Swistec aus der Sicht des Unternehmers

Terminsichere Planung möglich: Witterungsunabhängig. Arbeitsfolge vom Unternehmer bestimmt:

Einbau von Dampfsperre, Wärmedämmung und Dachhaut vor Montage der Blechverwahrung.

Einfachste Blechmontage: Ohne Massnahmen am Bau, ohne Spezialisten. Keine Lötstellen.

Nennen Sie uns Ihre Probleme. Unsere Spezialisten beraten Sie fachkundig und unverbindlich. Oder verlangen Sie am besten gleich detaillierte Unterlagen.

## Swistec® – mit System zum Erfolg

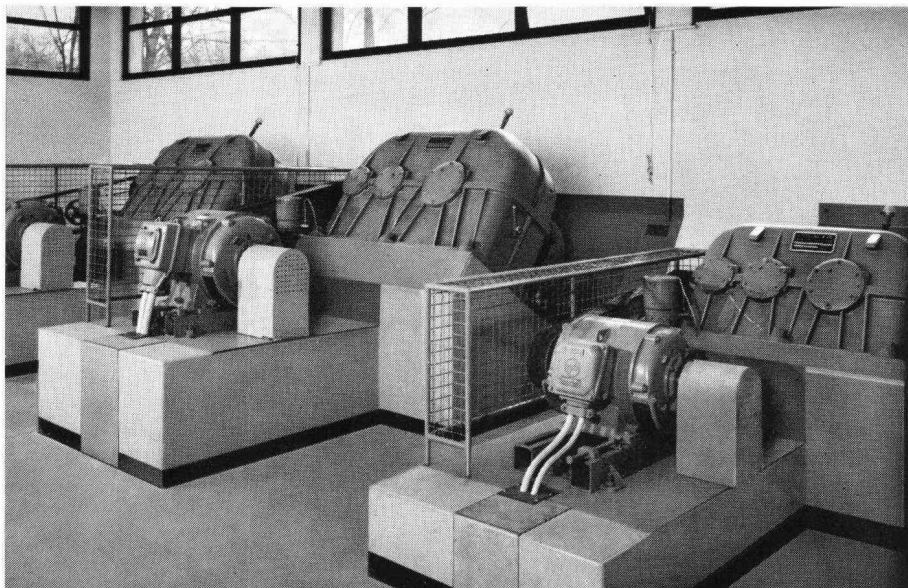
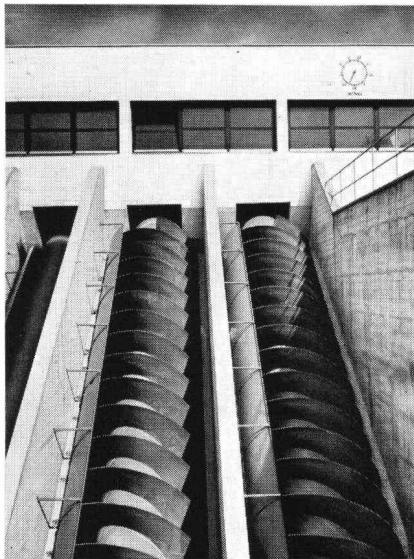
VERBIA

Verkaufsgesellschaft für plastische Bedachungs- und Abdichtungsmaterialien

**VERBIA**

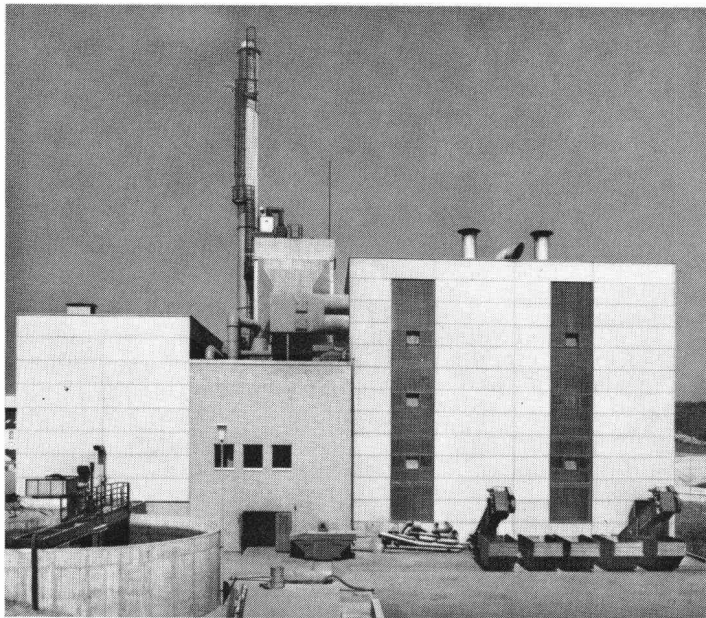
Frobburgstrasse 15  
4600 Olten  
Telefon 062 21 06 41



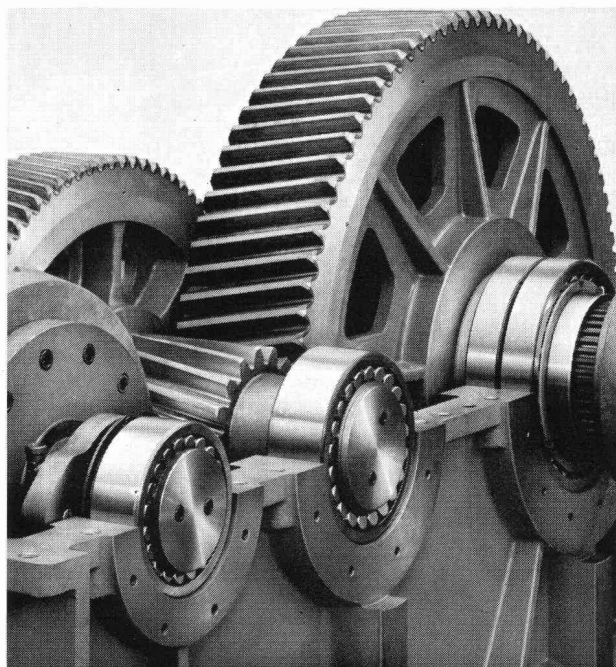


# KISSLING

Für Kläranlagen, Zahnradgetriebe für leistungsfähige Schneckenpumpen, Rührwerke in Belüftungsbecken, Schlamm-Rundräumer, Rechen-Reinigungsmaschinen (ARA Olten).



Robuste Qualitätsgetriebe mit langer Lebensdauer für Müllverbrennungsanlagen (KEZU Bülach).



## Umweltschutz mit KISSLING-Getriebe!

Heute geht es mehr denn je darum, das gestörte biologische Gleichgewicht der Natur wiederherzustellen und alsdann zu erhalten. Jedermann ist aufgerufen, seinen Beitrag zur Lösung der Umweltprobleme beizusteuern. KISSLING hat daher seit Jahren Getriebe entwickelt, die den speziellen Bedürfnissen bei Klär- und Müllverbrennungsanlagen Rechnung tragen.

**Für anspruchsvolle Betriebe – KISSLING Getriebe!**

L. KISSLING & CO MASCHINENFABRIK CH-8052 ZÜRICH  
TELEFON 01/50 24 00 TELEX 56 086 KISS-CH

- Ich wünsche:
- ☐ den KISSLING-Getriebekatalog
  - ☐ den Besuch des KISSLING-Beraters
  - ☐ Ihren Anruf auf Nr. \_\_\_\_\_

Firma: \_\_\_\_\_

Zuständig: \_\_\_\_\_

Einsenden an: L. KISSLING & CO Maschinenfabrik Postfach 8052 ZÜRICH