

Zeitschrift: Schweizerische Bauzeitung
Herausgeber: Verlags-AG der akademischen technischen Vereine
Band: 94 (1976)
Heft: 30

Werbung

Nutzungsbedingungen

Die ETH-Bibliothek ist die Anbieterin der digitalisierten Zeitschriften auf E-Periodica. Sie besitzt keine Urheberrechte an den Zeitschriften und ist nicht verantwortlich für deren Inhalte. Die Rechte liegen in der Regel bei den Herausgebern beziehungsweise den externen Rechteinhabern. Das Veröffentlichen von Bildern in Print- und Online-Publikationen sowie auf Social Media-Kanälen oder Webseiten ist nur mit vorheriger Genehmigung der Rechteinhaber erlaubt. [Mehr erfahren](#)

Conditions d'utilisation

L'ETH Library est le fournisseur des revues numérisées. Elle ne détient aucun droit d'auteur sur les revues et n'est pas responsable de leur contenu. En règle générale, les droits sont détenus par les éditeurs ou les détenteurs de droits externes. La reproduction d'images dans des publications imprimées ou en ligne ainsi que sur des canaux de médias sociaux ou des sites web n'est autorisée qu'avec l'accord préalable des détenteurs des droits. [En savoir plus](#)

Terms of use

The ETH Library is the provider of the digitised journals. It does not own any copyrights to the journals and is not responsible for their content. The rights usually lie with the publishers or the external rights holders. Publishing images in print and online publications, as well as on social media channels or websites, is only permitted with the prior consent of the rights holders. [Find out more](#)

Download PDF: 25.01.2026

ETH-Bibliothek Zürich, E-Periodica, <https://www.e-periodica.ch>

Schweizerische Bauzeitung

Revue Polytechnique Suisse

Wochenschrift für
Architektur, Bauingenieur-
wesen und Maschinentechnik

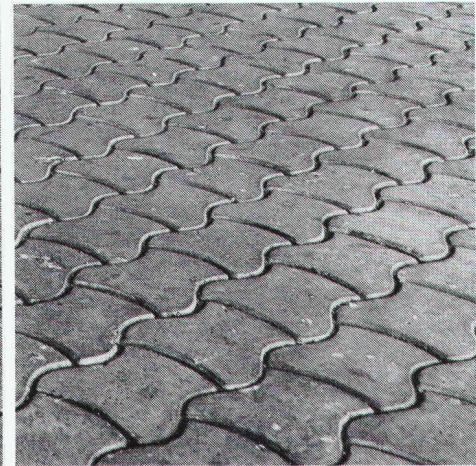
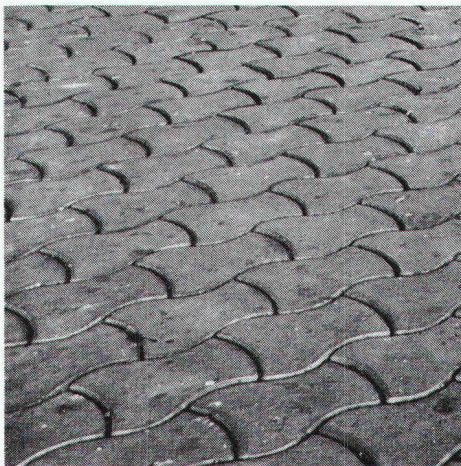
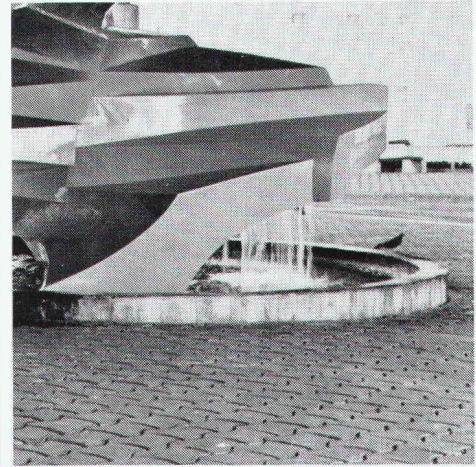
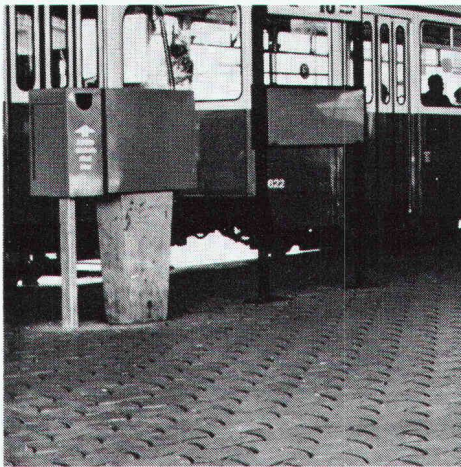
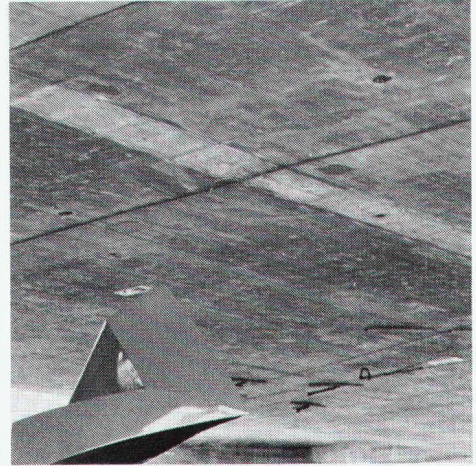
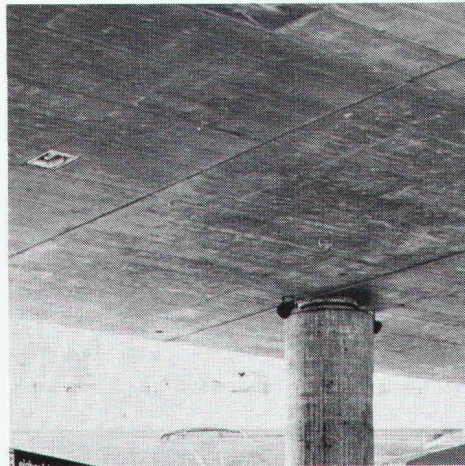
30

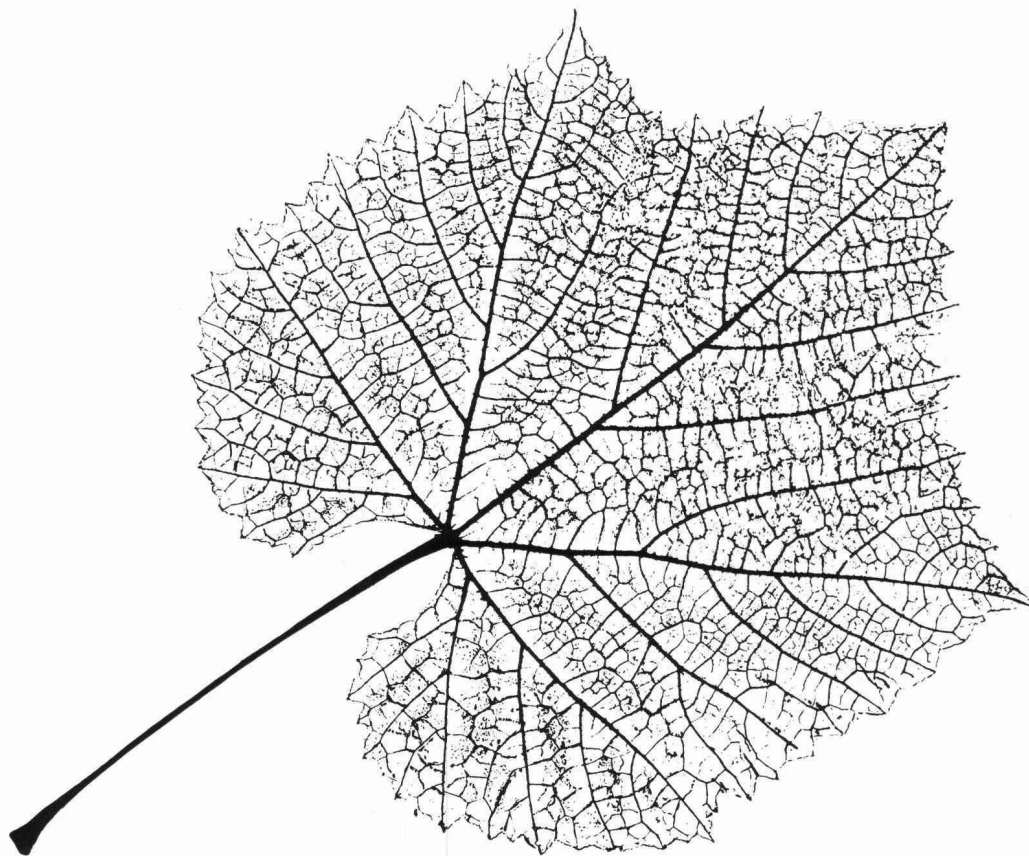
94. Jahrgang Donnerstag, 22. Juli 1976

Herausgegeben von der
Verlags-AG der akademischen
technischen Vereine, Zürich

WALO

Walo Bertschinger AG.SA





Meisterwerke der Natur

Das Blatt in seinem Aufbau ist ein schönes Beispiel für die Tragwerke der Natur. Leicht und doch widerstandsfähig erträgt es härteste klimatische und mechanische Belastungen; als ob es von begabter Hand meisterlich berechnet und konstruiert wäre.

Ebenso hat auch eine Stahlkonstruktion ihre Aufgabe zu erfüllen. Leicht, elegant und doch widerstandsfähig hält und trägt sie alle die Teile, die heute in Industrie- und Wirtschaft oder in Verwaltung und Lehre an einem Bauwerk zusammengefügt sind.

Stahlbau – zuverlässig, sicher und zweckmässig –

wie er nur nach sorgfältiger und einfallsreicher Planung, moderner und rationeller Fabrikation sowie sachgemässer Montage entstehen kann. Dazu gehören Erfahrung und Können. Beides haben wir bei ZM. Dem Kunden entstehen daraus

Gewinn an Zeit, Raum und Geld

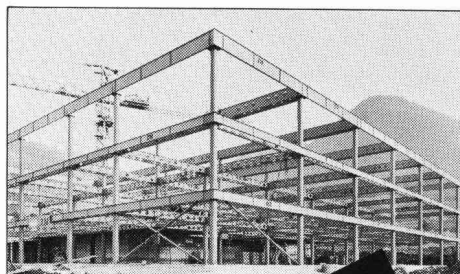
Stahl bietet unzählige Anwendungsmöglichkeiten. Er ist solide und anpassungsfähig. Man muss ihn gut kennen, um ihn optimal einzusetzen. Darum verarbeiten wir in unserer Entwicklungsabteilung ständig die neuesten Forschungsergebnisse für die Stahlbaupraxis. Das

ist Dienst am Kunden, ergänzt durch das Know-how unserer Ingenieure.

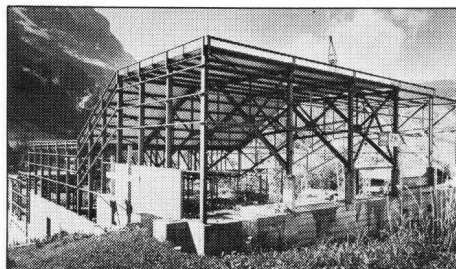
Dienst am Kunden auch durch erweiterte Leistungen im ZM-Fertigbau. Hier erstellen wir in eigener Regie Dach- und Fassadenverkleidungen mit Entwässerungen, Türen, Toren und Fenstern für Stahltragwerke von Industriebauten, Lager- und Sporthallen, Einkaufszentren und dergleichen mehr.

Wir, Zwahlen & Mayr SA, sind ein Unternehmen, in welchem bewährte Tradition und schöpferische Dynamik Ihre Aufgaben in Stahl lösen. Schnell, anpassungsfähig und wirtschaftlich bauen wir so

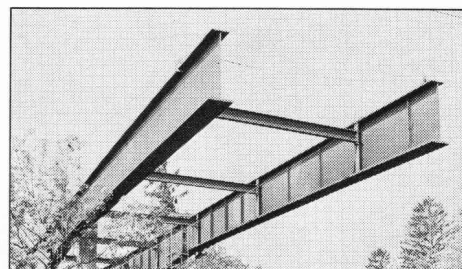
Meisterwerke des Stahlbaues



Bau eines Schulgebäudes mit Rohstützen und AJOUR-Trägern.



Überdeckung eines Sportzentrums mit Eisbahn und Curling-Piste.



Bau einer Strassenbrücke im Freivorbau über eine Hauptstrecke der SBB.



zwahlen & mayr sa

1860 Aigle/VD, Tel. 025/219 91

Büro Bern, Aarberggasse 20, Tel. 031/22 54 56

Eine Tochtergesellschaft der Gruppe GIOVANOLA FRÈRES SA, Monthey