

**Zeitschrift:** Schweizerische Bauzeitung  
**Herausgeber:** Verlags-AG der akademischen technischen Vereine  
**Band:** 94 (1976)  
**Heft:** 22

## **Werbung**

### **Nutzungsbedingungen**

Die ETH-Bibliothek ist die Anbieterin der digitalisierten Zeitschriften auf E-Periodica. Sie besitzt keine Urheberrechte an den Zeitschriften und ist nicht verantwortlich für deren Inhalte. Die Rechte liegen in der Regel bei den Herausgebern beziehungsweise den externen Rechteinhabern. Das Veröffentlichen von Bildern in Print- und Online-Publikationen sowie auf Social Media-Kanälen oder Webseiten ist nur mit vorheriger Genehmigung der Rechteinhaber erlaubt. [Mehr erfahren](#)

### **Conditions d'utilisation**

L'ETH Library est le fournisseur des revues numérisées. Elle ne détient aucun droit d'auteur sur les revues et n'est pas responsable de leur contenu. En règle générale, les droits sont détenus par les éditeurs ou les détenteurs de droits externes. La reproduction d'images dans des publications imprimées ou en ligne ainsi que sur des canaux de médias sociaux ou des sites web n'est autorisée qu'avec l'accord préalable des détenteurs des droits. [En savoir plus](#)

### **Terms of use**

The ETH Library is the provider of the digitised journals. It does not own any copyrights to the journals and is not responsible for their content. The rights usually lie with the publishers or the external rights holders. Publishing images in print and online publications, as well as on social media channels or websites, is only permitted with the prior consent of the rights holders. [Find out more](#)

**Download PDF:** 25.01.2026

**ETH-Bibliothek Zürich, E-Periodica, <https://www.e-periodica.ch>**

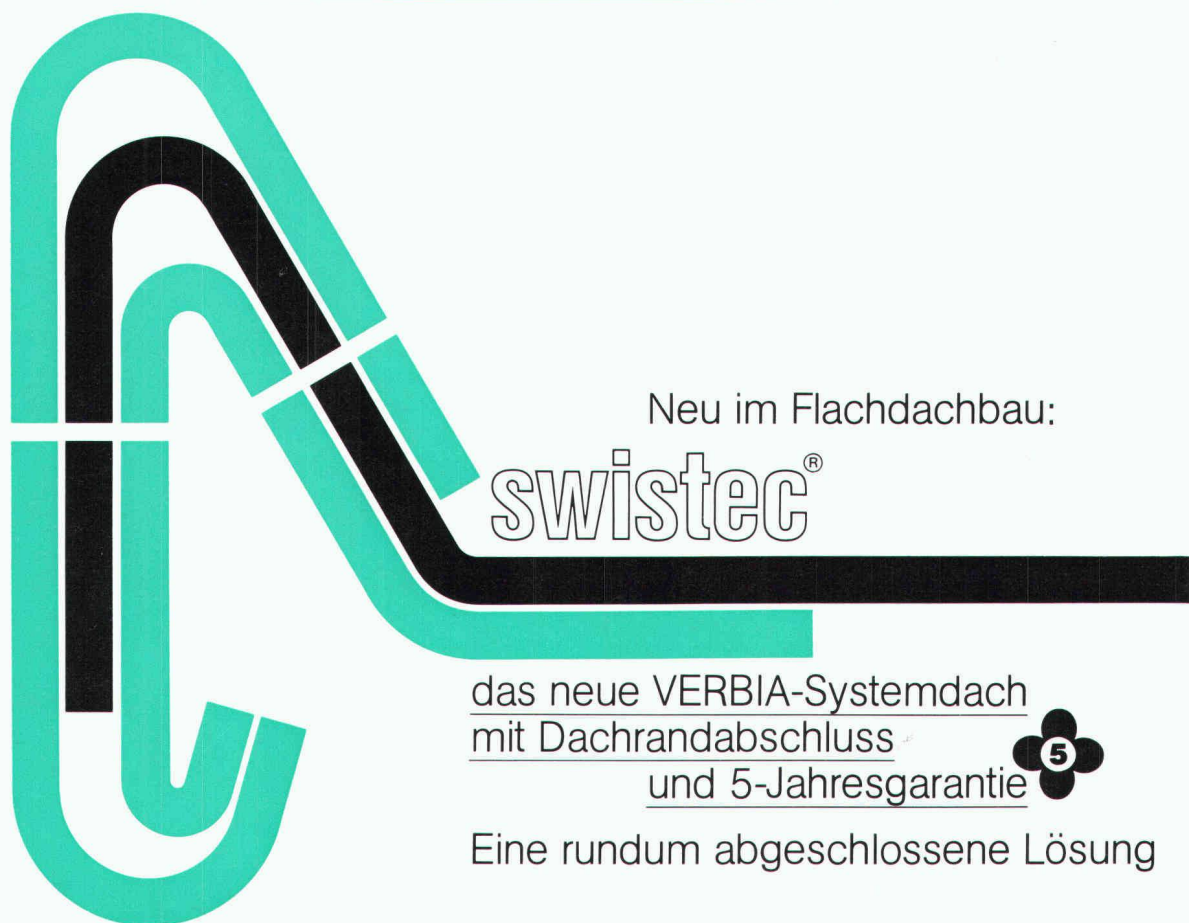
# Schweizerische Bauzeitung

Revue Polytechnique Suisse

Wochenschrift für  
Architektur, Bauingenieur-  
wesen und Maschinentechnik

22 94. Jahrgang Donnerstag, 27. Mai 1976

Herausgegeben von der  
Verlags-AG der akademischen  
technischen Vereine, Zürich



Für Architekten und Unternehmer an hochwertiger Technik im Flachdachbau fordern, wird vom neuen Swistec-Systemdach in idealer Weise verkörpert: Sicherheit, Qualität und einfache Anwendung.

5 Jahre garantierte Sicherheit von Dachkante zu Dachkante – bis und mit Dachrandabschluss.

Wenn mit dem Dachrandabschluss haben wir ein bisher zentrales Problem auf problemlose Art gelöst. Und das für Flachdachbauten aller Art im Industrie-, Verwaltungs- und Wohnungsbau.

## Swistec aus der Sicht des Architekten

Planen ohne Terminsorgen: Bisher drei Terminbindungen. 1. Unabhängige Arbeitsfolge.

2. Ein Werkvertrag für Dach und Dachrandabschluss:

3. Ein Unternehmer berät das ganze System.

4. Eine bewährte, robuste Dachhaut:

5. Drei Lagen mit doppelter Sicherheit, 6 mm stark.

## Swistec aus der Sicht des Unternehmers

Terminsichere Planung möglich: Witterungsunabhängig.

Arbeitsfolge vom Unternehmer bestimmt:

Einbau von Dampfsperre, Wärmedämmung und Dachhaut vor Montage der Blechverwahrung.

Einfachste Blechmontage: Ohne Massnahmen am Bau, ohne Spezialisten. Keine Lötstellen.

Nennen Sie uns Ihre Probleme. Unsere Spezialisten beraten Sie fachkundig und unverbindlich. Oder verlangen Sie am besten gleich detaillierte Unterlagen.

## Swistec® – mit System zum Erfolg

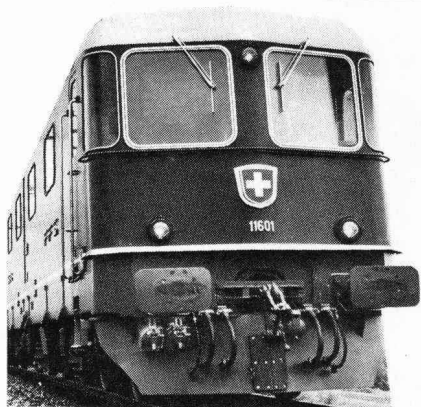
VERBIA

Verkaufsgesellschaft für plastische Bedachungs- und Abdichtungsmaterialien



Froburgstrasse 15  
4600 Olten  
Telefon 062 21 06 41

# Schweizer Bahnen und Lokbauer leisten (im Rahmen ihrer Massnahmen für erhöhte Sicherheit im Zugsbetrieb) Pionierarbeit bei der Einführung elektronischer Weg- und Geschwindigkeitsmesser.



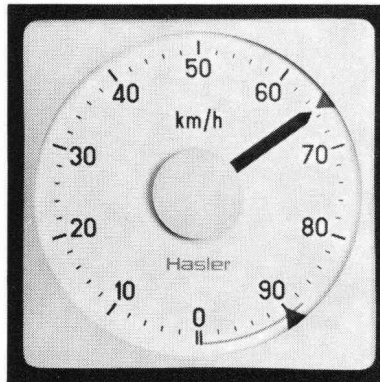
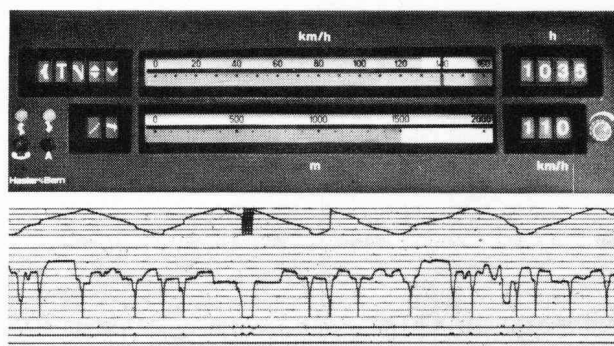
**Auch hier ist Hasler mit dabei!**

Seit Jahrzehnten hat sich Hasler bei den Bahnen einen Namen geschaffen, welcher rund um die Welt gleichbedeutend ist mit Sicherheit, Pünktlichkeit und Wirtschaftlichkeit.

Die verstärkte Ausnutzung der Eisenbahnnetze mit grösseren Zugs-Frequenzen und höheren Geschwindigkeiten stellt zunehmend strengere Anforderungen an die Zugsüberwachung und Zugsführung.

Hasler ist bestrebt, den Bahnen immer umfassendere Überwachungssysteme zur Verfügung zu stellen, welche dem Lokführer nicht nur zeigen wie schnell er fährt, sondern z. B. wie schnell er fahren soll und ihm die Signalstellungen melden – kurz, ihm quasi eine «Blindfahrt» ermöglichen. Den Dialog Mensch/Technik erfüllen neuartige, übersichtliche Anzeige- und Registriergeräte.

Für den Fachmann: eine moderne, elektronische Weg- und Geschwindigkeitsmessenanlage von Hasler umfasst z. B.: Weg-Impulsgeber an den Achsen; zentrales Gerät mit Rechner, weg- und zeitabhängigem Sicherheitsapparat, Ausgang für externe Fahrtregler, Steuerteil für Spurkranzschmierung und Gleit/Schleuderschutz sowie Fahrtenschreiber; Soll- und Ist-Geschwindigkeitsanzeigergeräte für Mehrfachinformationen (in Verbindung mit LZB).



Lokomotive Re 6/6 SBB;  
Balken- und Kreisskala-  
anzeigergeräte;  
Ausschnitt Registrier-  
streifen.

# Hasler

Hasler AG  
Belpstrasse 23  
CH-3000 Bern 14  
Tel. 031 652111  
Telex 32413 hawe ch

## Hasler Verkehrstechnik

Tachometer, Tachografen, Ferntachometer, Restweg-  
schreiber, Achsbüchskilometerzähler;  
elektronische Weg- und Geschwindigkeitsmess-  
anlagen, elektronische Gleit- und Schleuderschutz-  
anlagen;  
Billet- und Geldwechselautomaten;  
zentralgesteuerte Uhrenanlagen;  
Fernschreiber