

Zeitschrift: Schweizerische Bauzeitung
Herausgeber: Verlags-AG der akademischen technischen Vereine
Band: 94 (1976)
Heft: 17

Werbung

Nutzungsbedingungen

Die ETH-Bibliothek ist die Anbieterin der digitalisierten Zeitschriften auf E-Periodica. Sie besitzt keine Urheberrechte an den Zeitschriften und ist nicht verantwortlich für deren Inhalte. Die Rechte liegen in der Regel bei den Herausgebern beziehungsweise den externen Rechteinhabern. Das Veröffentlichen von Bildern in Print- und Online-Publikationen sowie auf Social Media-Kanälen oder Webseiten ist nur mit vorheriger Genehmigung der Rechteinhaber erlaubt. [Mehr erfahren](#)

Conditions d'utilisation

L'ETH Library est le fournisseur des revues numérisées. Elle ne détient aucun droit d'auteur sur les revues et n'est pas responsable de leur contenu. En règle générale, les droits sont détenus par les éditeurs ou les détenteurs de droits externes. La reproduction d'images dans des publications imprimées ou en ligne ainsi que sur des canaux de médias sociaux ou des sites web n'est autorisée qu'avec l'accord préalable des détenteurs des droits. [En savoir plus](#)

Terms of use

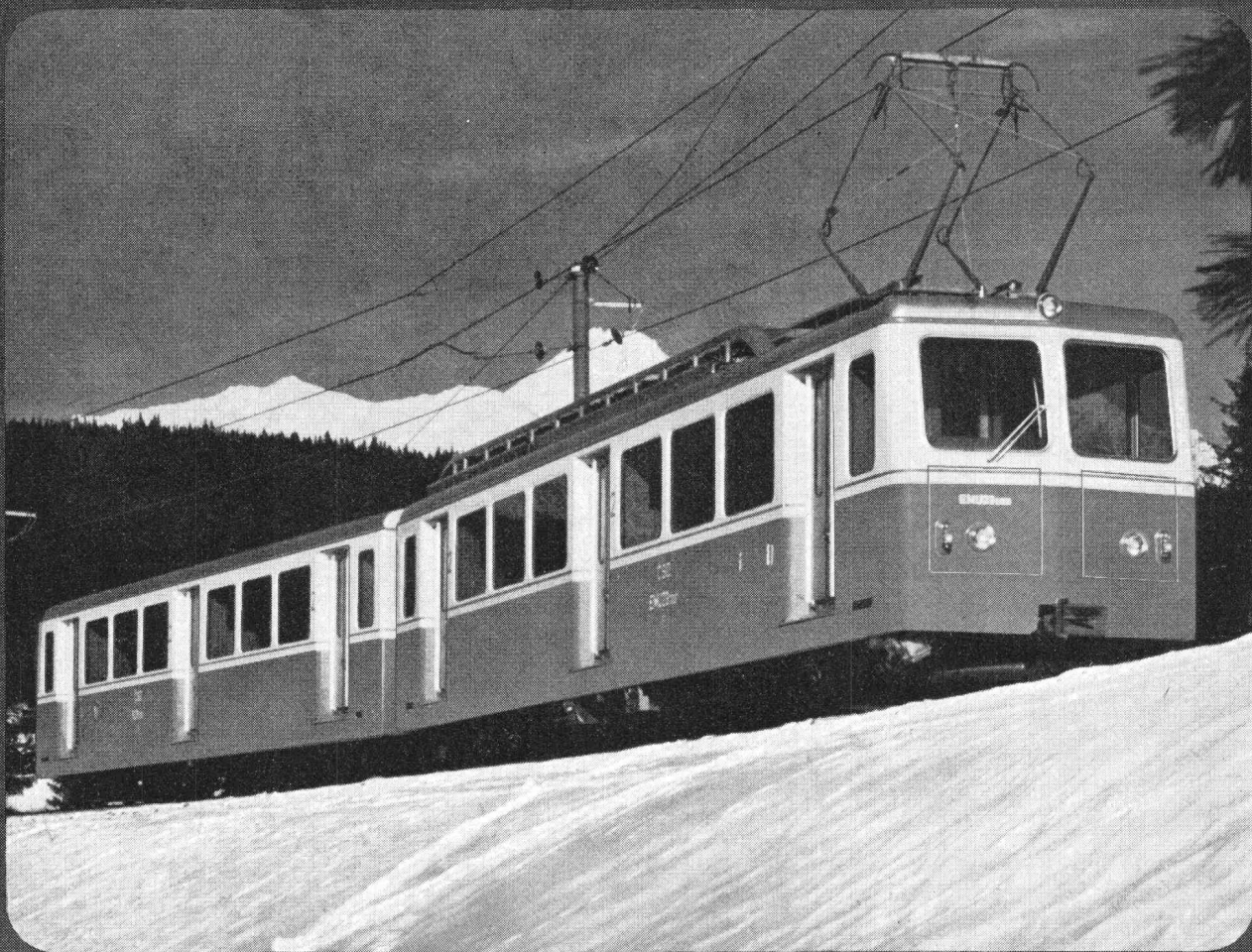
The ETH Library is the provider of the digitised journals. It does not own any copyrights to the journals and is not responsible for their content. The rights usually lie with the publishers or the external rights holders. Publishing images in print and online publications, as well as on social media channels or websites, is only permitted with the prior consent of the rights holders. [Find out more](#)

Download PDF: 24.01.2026

ETH-Bibliothek Zürich, E-Periodica, <https://www.e-periodica.ch>

Triebfahrzeuge für **Bergbahnen**

bauen wir seit hundert Jahren



SLM-Triebfahrzeuge sind in vielen Ländern ein Begriff für höchste

- Wirtschaftlichkeit
- Zuverlässigkeit
- Sicherheit (dank bewährter Bremssysteme)

Unsere Fachleute finden für jeden Fall die individuelle Lösung; also eine perfekte Synthese zwischen technischem Know-how und den schwierigen Anforderungen des hochalpinen Transportes: Triebfahrzeuge für Zahnradbetrieb oder gemischten Zahnrad- und Adhäsionsbetrieb in Leichtbauweise mit elektrischem, dieselelektrischem oder dieselhydraulischem Antrieb

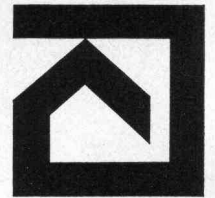
Elektrische Zahnrad-Triebwagenkomposition Bhe 2/8 in der Tschechoslowakei. Stundenleistung 598 PS, Stundenzugkraft 8,1 t, Geschwindigkeit max. 30 km/h.

Wir liefern
Elektrische und thermische Lokomotiven
und Triebwagen
Industrie- und Schiffsgetriebe
Getriebe für Spezialfahrzeuge
Leichtmetallguss

Schweizerische Lokomotiv- und
SLM Maschinenfabrik
CH - 8401 Winterthur
Tel. 052 85 41 41

80:15

Praxis-Eröffnung



für Bauland- und Gebäudeschätzungen

Nach langjähriger Mitarbeit bei Wolfgang Naegeli, Architekt SIA, und als Mitautor des Werkes

Handbuch des Liegenschaftenschätzers

eröffne ich die erste spezialisierte Praxis für Bauland- und Gebäudeschätzungen.

10-jährige Erfahrung als Schätzungsexperte und meine

Spezialkenntnisse in Betriebswirtschaft garantieren neutrale und zuverlässige Schätzungsergebnisse.

Schwerpunkte meiner Schätzungspraxis:

Ausarbeitung qualifizierter Schätzungsgutachten (differen-

zierte Anwendung der offiziell anerkannten Lageklassenmethode von Wolfgang Naegeli)

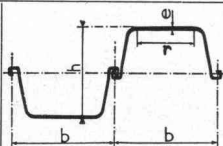
Projektbeurteilungen (Berater für Architekturfragen: Paul Kollbrunner, dipl. Architekt SIA)

Expertisen bei Bauschäden

Kurt J. Hungerbühler

dipl. Architekt ETH
Betriebsökonom KSZ
Carmenstrasse 25, 8032 Zürich
Telefon 01 32 65 56

für bessere Bauland- und Gebäudeschätzungen

LARSEN ROMBAS	Gewicht poids						Trägheitsmoment moment d'inertie J _x
	kg/m	kg/m ²	b mm	h mm	e mm	r mm	
SL 1	20,5	56,2	365	80	5	255	608
SL 2	32,4	72	450	130	6	305	1 950
SL 3	38	84,5	450	200	7,1	275	5 550
SL 4	46,9	104	450	250	8,9	270	10 600
SL 5	52,7	117	450	280	10,3	240	14 700
31	45	100	450	150	9,5	250	3 450
II n	48,8	122	400	270	9,5	250	14 900
III	62	155	400	247	14	250	16 800
II n	62	155	400	290	13	255	23 200
IV	74,8	187	400	310	15,5	250	31 600
V	100	238	420	352	24	240	52 100
VI	122	290	420	438	23,5	230	92 000
II s	69,6	139	500	340	12,3	280	27 500
III s	79	158	500	380	14,1	270	38 000
IV s	88	176	500	440	15,5	240	54 800
V s	106	212	500	450	20,6	230	72 000

¹⁾ auf Anfrage in COR-TEN = wetterfester Baustahl

LARSEN ROMBAS	Widerstandsmoment module de résistance W _x		Ideale Ramlängen long. idéales de battage		Zulässige Biegemomente bei 2/3 Streckgrenze in Mpm/m moments fléchissants à 2/3 limite élastique en tm/m		LARSEN ROMBAS
	je m Wand par m de rideau	m	E 24 SP	E 27 SP	E 32 SP	¹⁾ COR-TEN	
SL 1	152	3,5	2,4	2,7	3,2	-	SL 1
SL 2	300	5,5	4,8	5,4	6,4	-	SL 2
SL 3	550	7	8,8	9,9	11,7	12,8	SL 3
SL 4	850	9	13,6	15,3	18,1	19,8	SL 4
SL 5	1 050	10,5	16,8	18,9	22,4	24,5	SL 5
31	460	9	7,4	8,3	9,8	10,7	31
II n	1 100	9	17,6	19,8	23,5	25,7	II n
III	1 360	13	21,8	24,5	29	31,7	III
II n	1 600	13	25,6	28,8	34,1	37,3	II n
IV	2 040	16	32,6	36,7	43,5	47,6	IV
V	2 960	22	47,4	53,3	63,1	69,1	V
VI	4 200	26	67,2	75,6	89,6	98	VI
II s	1 600	13	25,6	28,8	34,1	37,3	II s
III s	2 000	16	32	36	42,7	46,7	III s
IV s	2 500	17	40	45	53,3	58,3	IV s
V s	3 200	22	51,2	57,6	68,3	74,7	V s

¹⁾ sur demande en COR-TEN = acier résistant à la corrosion atmosphérique

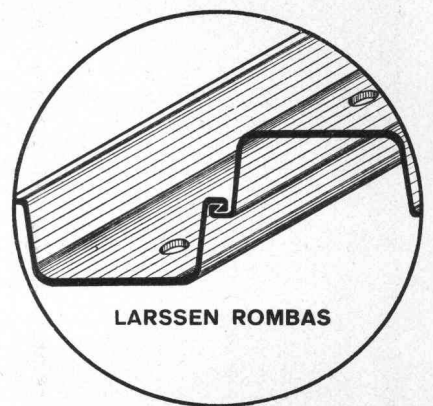
Stahlsorten und mechanische Eigenschaften

mechanische Werte valeurs mécaniques	Stahlsorte nuance
Streckgrenze limite élastique	min. kp/mm ² min. N/mm ²
Zugfestigkeit résistance à la traction	min. kp/mm ² min. N/mm ²
Bruchdehnung (am kurzen Proportionalstab 5 d) allongement (sur échantillon proportional court 5 d)	min. %

Nuances d'acier et propriétés mécaniques

E 24 SP	E 27 SP	E 32 SP	¹⁾ COR-TEN	E 36 SP ROMBAFOR
24	27	32	35	36
235	265	314	343	353
40	45	50	49	52
392	441	490	481	510
27	25	23	22	22

STAHLSPUNDWÄNDE LARSEN ROMBAS



LARSEN ROMBAS

Rammpfähle LARSEN ROMBAS und unser Zubehör – Rammhauben, Eckprofile Omega und Delta, Ankermaterial und Dichtungsbänder – sind wertvolle Ergänzungen für das sichere und wirtschaftliche Gründungsverfahren LARSEN ROMBAS.

Les caissons LARSEN ROMBAS et nos accessoires – casques de battage, profils d'angle Omega et Delta, matériel d'ancrage et jones d'étanchéité – permettent des solutions adaptées sur le plan de l'exécution et de la sécurité du procédé de fondation LARSEN ROMBAS.

DAVUM
Tel. 01/264712
Hotzstrasse 33 8042 Zürich 6

Tuchschmid aktuell Stahltürzargen

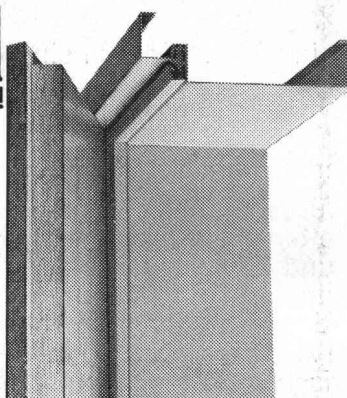
für Industriebauten, Verwaltungsbauten, Spitäler, Schulhäuser, Wohnbauten usw. in den verschiedensten Ausführungen

– Zargen in Normalausführung aus elektrolytisch verzinktem Stahlblech
– beliebige Zargen nach Ihren An-

ben und Zeichnungen aus verschiedenen Materialien

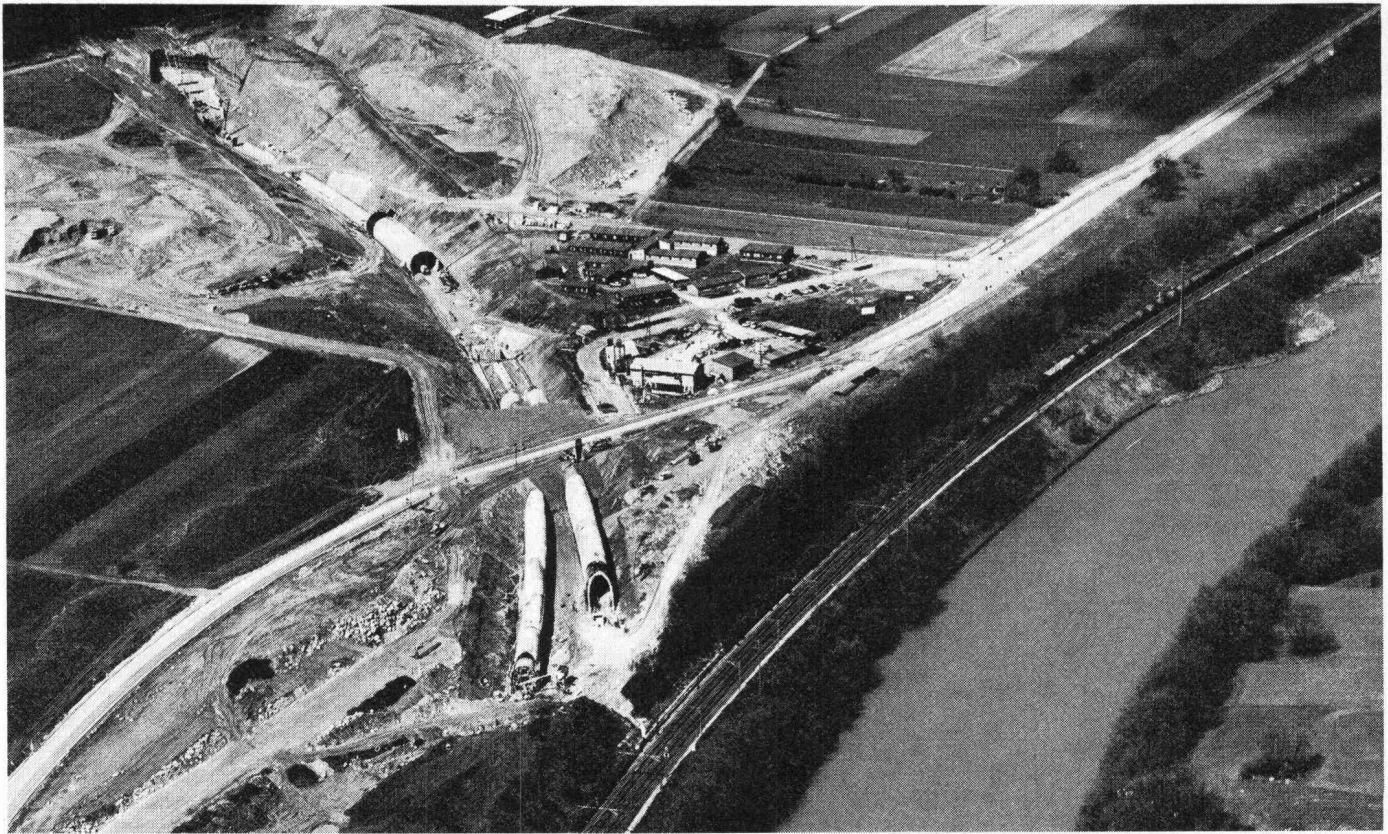
– Zargen aus Chromnickelstahl
– für jede Türkonstruktion

Das Tuchschmid-Zargenprogramm ist die Lösung jedes Zargenproblems. Verlangen Sie den ausführlichen Zargenprospekt.



Tuchschmid AG
Stahlbau-Metallbau
8500 Frauenfeld
Tel. 054 7 24 71

bKÖCH



SBB-Heitersberg-Tunnel; Bauzustand 21. April 1970

Arbeitsgemeinschaft Heitersberg Ost

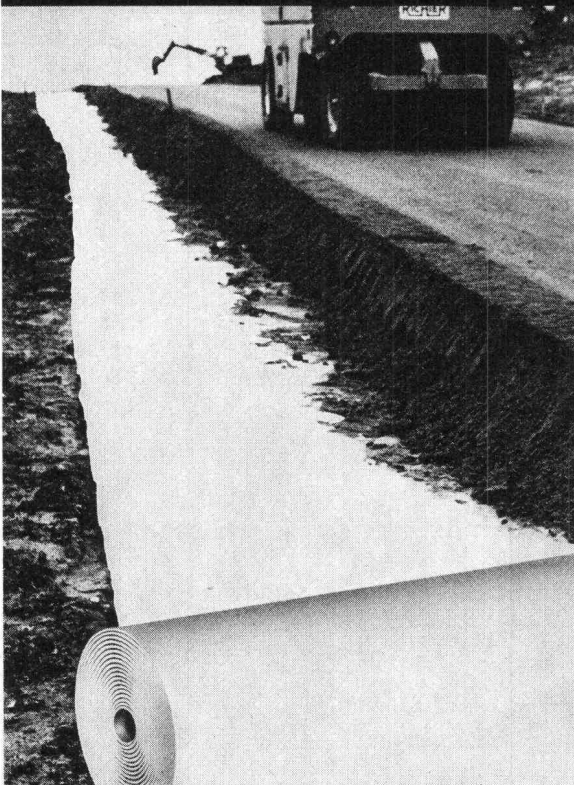
Locher & Cie. AG
Losinger AG
Prader AG
A. Wiesmann AG

Pelikanplatz 5
Könizstrasse 74
Waisenhausstr. 2
Sandgasse 1

8022 Zürich 1
3001 Bern
8001 Zürich
5734 Reinach AG

01 / 23 56 00 59299 locie ch
031 / 45 22 11 32667 losbe ch
01 / 27 26 32 55120 praco ch
064 / 71 34 44


SODOCA® Der Stoff, auf dem man Strassen baut.



SODOCA-Vlies aus UV-stabilisiertem Polypropylen trennt, filtert und verteilt die auf die Strasse wirkenden Kräfte im Unterbau.

SODOCA verkauft Ihnen nicht irgendein Vlies, sondern für die verschiedensten Problemstellungen im Tiefbau jeweils spezielle Vliesstoffe: zum Beispiel für Strassenbau, Gleisbau, Baustrassen, Forstwege, Flugpisten, Drainage...

Mit SODOCA sparen Sie Zeit. Und Zeit ist Geld. Denn mit SODOCA bauen Sie bei jeder Witterung: rationeller und schneller.

Coupon  Bitte einsenden an SODOCA Büro Schweiz, Postfach, 5200 Brugg
Telefon (Mühlebach-Papier AG) 056 / 94 01 01

Ich möchte mehr über SODOCA-Spinnvliesstoffe wissen:

- ☐ Senden Sie mir Ihre ausführliche Dokumentation.
- ☐ Ich wünsche den Besuch Ihres technischen Beraters.

Name: _____

Strasse: _____

PLZ / Ort: _____

8



«esser's» neue Gully-Serie: Sicherheit in einem Guss.

- Durch und durch wärmegeklämt.
- Kurzschlussicherer Heizungsanschluss.
- Entwässerung von mehreren Beschichtungs-
ebenen und Terrassen.

Sicherheit ist Geld wert.
(Beim neuen «esser's» Gully wird sie gratis
mitgeliefert.)

Denn:

Die neuen Gullys bestehen aus noch weniger Einzel-
teilen, die nahtlos in einem Stück geformt sind.
Beim Einbau werden sie durch formschlüssige
Verbindungen zu einem einzigen Bauelement.

Und eine besondere Spezialität:

Das neue Sicherheits-Gully ist abgewinkelt — für
extrem niedrige Einbauhöhen — lieferbar.

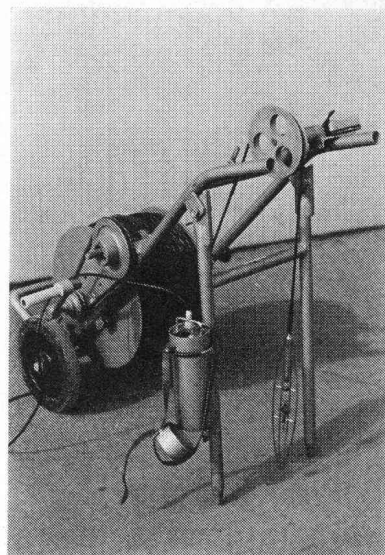
Verlangen Sie unsere ausführliche Dokumentation
oder den Besuch unseres Fachberaters.

Jakob Scherrer Söhne AG
Allmendstrasse 7

8059 Zürich
Telefon 01/25 79 80

SCHERRER

Scherrer —
Ihr Partner
auf dem Flachdach!



Micromoulinet

Durchlässigkeitsuntersuchungen im Fels- und Lockergestein

Ausführung und Beratung:

Solexperts AG, Zürich

Telefon 01 / 47 42 00

Bei Windstärke 12 auf dem Dach der Titlis- Gipfelstation.

Auf 3000 m sind extreme Witterungsverhältnisse,
rasche und grosse Temperaturdifferenzen, intensive
UV-Einstrahlung an der Tagesordnung. Hier wie auf
tausend andern Flachdächern bewährt sich **Sarnafil**,
die schweizerische glasfaserarmierte Weich-PVC-
Dichtungsbahn, seit vielen Jahren. Verlangen Sie
Unterlagen.

Sarnafil®

Senden Sie mir die Infor-
mation (Eigenschaften-
profil **Sarnafil**) und Unter-
lagen über die Anwen-
dungstechnik.

Name/Firma: _____

Adresse: _____

Sarna Kunststoff AG

CH-6060 Sarnen Postfach 12
Telefon 041 66 23 33

SBZ SF. 6. 76

Vetroflex
ISOVER
VETROFLEX
isoliert
Wärme + Kälte + Schall
besser
FIBRIVER
Verkaufsbüro deutsche Schweiz
8155 Niederhasli / ZH
Tel. 01 850 24 44



Wir bauen für die Umwelt Lärmschutz-Produkte

STÄDELI-LIFT AG
METAKO

Maschinenfabrik
CH-8618 Oetwil am See, Zürich | Telefon (01) 929 21 21
Metallkonstruktionen und Baugeräte, CH-4450 Sissach,
Telefon 061 / 98 38 91

Siang — Witterungsbeständig
Siang — Unbrennbar
Siang — Verrottungsfest
Siang — ohne Splitterwirkung
Siang — wirksam und preisgünstig

Auch Lärmschutz kann
ästhetisch ansprechbar
hergestellt werden.

Siang ist in den
Möglichkeiten unbegrenzt.

- Strassen
- Kaufhäuser
- Industriebetriebe
- Baustellen
- Bahnen
- Kühltürme
- Maschinen
- Schiessanlagen
- Werkhallen
- Grossventilatoren
- Autobahnen
- Strassen
- Sportanlagen

Weshalb bietet die Pensions-
kasse SIA STV BSA FSAI eine
gute Alternative für Ihre
Personalvorsorge?

Die **Pensionskasse SIA STV BSA FSAI** ist

- eine **Selbsthilfeeinrichtung** der technischen Verbände mit
- Selbstverwaltung (paritätische Zusammensetzung der Organe aus angeschlossenen Arbeitgebern und versicherten Mitarbeitern); dies bedeutet
- die vollumfängliche Erhaltung der Gewinne zugunsten der Versicherten

Ziel: lückenlose Alters-, Hinterbliebenen- und Invalidenvorsorge für die Angehörigen der technischen Verbände*

- **Sicherheit:** versicherungstechnischer Aufbau und laufende Beratung durch neutrale Experten; Rückversicherung bei 6 schweizerischen Versicherungsgesellschaften; Geschäftsführung und Anlage der Vorsorgemittel durch eine der grössten und angesehensten Treuhandgesellschaften der Schweiz mit Spezialisten auf allen Gebieten.

* Die Mitgliedschaft kann aber auch bei Berufswechsel beibehalten werden!

Fordern Sie weitere
Informationen an:

Pensionskasse
SIA STV BSA FSAI
3001 Bern

Bärenplatz 2, Postfach 2613
Telefon 031 / 22 03 82

Bitte informieren Sie mich weiter:

Name: _____

Strasse: _____

Plz., Ort: _____

Viel Zeit und Konzentration

wendet der Leser der Schweizerischen Bauzeitung für das Studium seines Fachblattes auf. Er weiss, der Aufwand macht sich bezahlt. Die SBZ vermittelt ihm den nötigen Überblick über sein engeres und weiteres Berufsgebiet und gibt ihm neue Schaffensimpulse.

Auch Werbefranken, die für Anzeigen in der Schweizerischen Bauzeitung ausgelegt werden, sind gut investiertes Kapital. Die Leserschaftsanalyse des Blattes ermöglicht den Inserenten, seine Eignung für die Marktpräsenz eines Produktes und die Kundenpflege genau zu bewerten.

Alleinige Anzeigenannahme
IVA AG für internationale Werbung

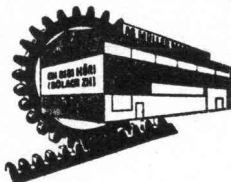
8035 Zürich
Beckenhofstrasse 16, Tel. 051 / 26 97 40

1004 Lausanne
19, av. de Beaulieu, Tél. 021 / 34 72 65

Reparieren Sie Ihre **Baumaschinen** usw. selbst? Wir offerieren für Ihre Reparaturwerkstätte

gebrauchte und neue Werkzeugmaschinen

AG Müller Maschinen, CH-8181 Höri-Bülach ZH
direkt an der Autobahnausfahrt Höri/Bülach-West,
Dielsdorf
Telefon 01 / 96 92 92 / 93 / 94, Telex 53791 Micro CH



BODENHEIZUNGEN

DERIA-DESTRA AG für Strahlungswärme

CH-8132 EGG-ZÜRICH

Zelgmatt 38

Tel. (01) 86 13 50

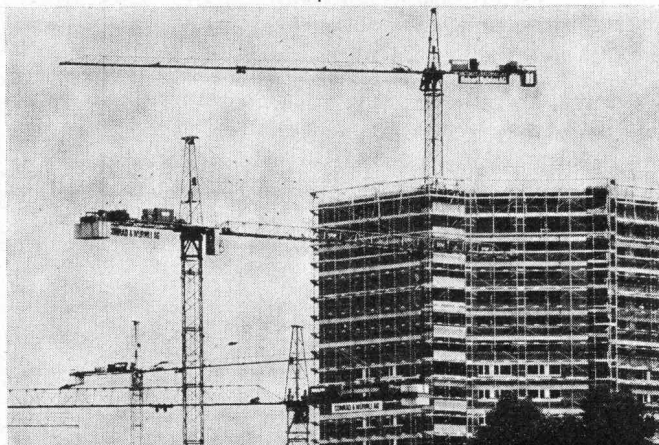
Für Unternehmer, die hohe Ansprüche an die Betriebssicherheit stellen.

WOLFF

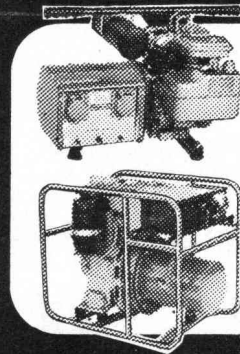
Sicher einer der sichersten.

Robert Aebi AG

Zürich Arbedo Landquart Renens Zollikofen



Stromerzeuger



von SIM haben 3 Eigenschaften mehr: Sicher im Betrieb. Interessant im Preis. Modern in der Konzeption.

Genelux

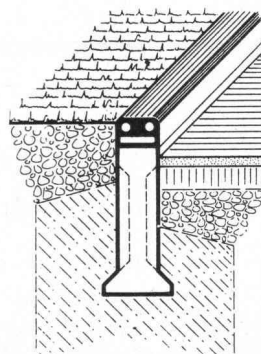
Tragbare Generatoren von 1—5 kVA
220/380 Volt. Gleichstromanschluss
12 Volt ohne Aufpreis.

Net

Notstrom-Aggregate von 2,5—
15 kVA mit Dieselmotoren. Genera-
tor 220/380 Volt. Bürstenlos. Kurz-
schlussgeschützt.



Basel 061 41 43 76
Bern 031 56 08 11



NEU!

Poly-dur- Weichkantensteine

aus Polyesterbeton

für Sport-, Spiel- und Freizeit-
anlagen sowie alle Gefahrenquellen.
Leichter Einbau durch verbreiterten
Fuss, geringes Gewicht, Nut- und
Zapfverbindung (Schienenprofil)

Gummiabdeckung in Schwarz,
Grau oder Weiss

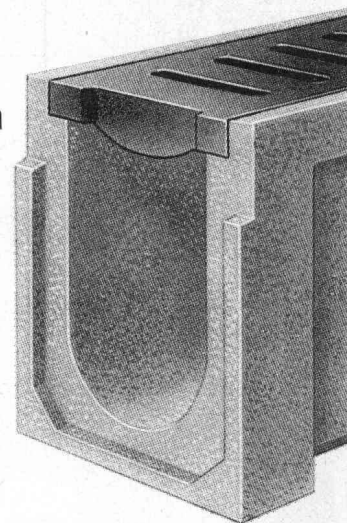


aus Polyesterbeton

Für die Entwässerung
von Parkplätzen, Fussgänger-
zonen, Garageneinfahrten
usw.

Bewährte, sehr stabile und
preisgünstige Ausführung.
Abdeckung variabel von
Leicht- bis Schwerlasten
sowie Sportanlagen

Bezugsquellennachweis
und Prospekte durch:



Güller + Co.

Bauelemente

8116 Würenlos

Telefon 056 / 74 15 88

Stellen- und Gelegenheits-Anzeigen

Tarif

Stellenangebote und Ausschreibungen		Ermässigte Preise für Stellengesuche
1/1 Seite 185×259 mm	Fr. 860.—	1/12 Seite 90×40 mm Fr. 75.—
1/2 Seite 185×128 mm		
90×259 mm	Fr. 450.—	1/16 Seite 90×28 mm Fr. 54.—
1/3 Seite 185× 84 mm	Fr. 310.—	1/24 Seite 90×18 mm Fr. 38.—
1/4 Seite 185× 60 mm		
90×128 mm	Fr. 240.—	
1/6 Seite 185× 40 mm	Fr. 175.—	
1/8 Seite 185× 28 mm	Fr. 135.—	
1/12 Seite 90× 40 mm	Fr. 92.—	

Chiffregebühr Fr. 4.—, Ausland Fr. 6.—.

IVA AG für internationale Werbung, 8035 Zürich
Beckenhofstrasse 16, Tel. 01 / 26 97 40, PC 80-32735

Anzeigenschluss: Mittwoch der Vorwoche, 10 Uhr.

Filiale:
1004 Lausanne, 19, av. de Beaulieu, Tel. 021/37 72 72

Für Stellensuchende empfehlen wir ein 3-Monats-Abonnement auf die **Schweiz. Bauzeitung** (Fr. 35.—, Ausl. Fr. 39.—, rund 13 Hefte)

Ingenieurbüro im Raum Luzern bietet einem

dipl. Bauingenieur ETH (evtl. HTL)

eine ausbaufähige Position als Stellvertreter des Büroinhabers.

Verlangt wird guter Statiker mit Erfahrung im Massivbau, evtl. Stahlbau.

Offerten mit Zeugniskopien und handgeschriebenem Lebenslauf sind einzureichen unter Chiffre SBZ 373 an IVA AG, Postfach, 8035 Zürich.

Für unsere In- und Auslandprojekte suchen wir je einen qualifizierten

Eisenbeton- und Stahlbauzeichner

mit einigen Jahren Berufserfahrung sowie einen jungen

Ingenieur-Techniker HTL

(Richtung Eisenbeton).

Wir erwarten in unserem angenehmen Team neue Mitarbeiter mit Initiative, Selbständigkeit, gewissenhaftem und einsatzfreudigem Verhalten.

Wenn Sie sich für diese Stelle interessieren, bitten wir Sie um eine schriftliche Bewerbung. Wir sind jedoch gerne bereit, Ihnen vorgängig telefonische Auskünfte zu erteilen.

A. und W. Ruprecht, Ing.-Büro, 5430 Wettingen
Rebbergstrasse 55



L'ÉCOLE POLYTECHNIQUE FÉDÉRALE DE LAUSANNE

cherche pour son **Laboratoire de pétrographie:**

GÉOLOGUE

Activité: assister le professeur dans la recherche et l'enseignement des matières suivantes: géologie générale et pétrographie, géologie appliquée aux domaines de l'ingénieur.

Conditions requises: diplôme universitaire de géologie, expérience de quelques années dans les branches mentionnées. Aimer le travail en équipe.

Entrée en fonction: à convenir.

Les offres de services accompagnées d'un curriculum vitae détaillé, copies de certificats doivent être adressées au: **Service du personnel de l'EPFL, 33, av. de Cour, 1007 Lausanne.**

Für unsere Zweigbüros in den Kantonen **Graubünden** und **Glarus** suchen wir per 1. Juli 1976 oder nach Vereinbarung je einen erfahrenen, an speditives Arbeiten gewöhnten

Tiefbauzeichner

für Projektierungs- und Absteckungsarbeiten im allgemeinen Tiefbau.

Wir bieten interessante und vielseitige Tätigkeiten in einem nach modernen Grundsätzen geführten Büro.

Offerten mit den üblichen Unterlagen sind erbeten unter Chiffre SBZ 371 an IVA AG, Postfach, 8035 Zürich.

Stadt Schaffhausen
Der Stadtrat von Schaffhausen eröffnet einen

Ideenwettbewerb

zur Erlangung von Entwürfen für die städtebauliche Gestaltung
des Schwarztor- und Güterhofareals in Schaffhausen

Teilnahmeberechtigung:

Teilnahmeberechtigt sind:

- Fachleute, die seit mindestens 1. Januar 1974 im Kanton Schaffhausen Wohn- oder Geschäftssitz haben.
- Fachleute, die im Kanton Schaffhausen heimatberechtigt sind.
- Unselbständig erwerbende Fachleute, welche die Bedingungen a) und b) erfüllen, sofern sie eine schriftliche Einwilligung ihres Arbeitgebers vorlegen und dieser sich in keiner Weise am Wettbewerb beteiligt.
- Nicht ständige Mitarbeiter, deren Namen als Verfasser mit aufgeführt werden, müssen ebenfalls teilnahmeberechtigt sein.
- Studenten, welche die Bedingungen a) und b) erfüllen, sind ebenfalls zugelassen.

Unterlagen:

Gegen Hinterlage von 200 Fr. erhalten die Wettbewerbsteilnehmer die Planunterlagen mit Programm und Modell beim Sekretariat des Städtischen Baureferates, Stadthaus, 3. Stock, Büro 17, 8201 Schaffhausen.

Der Bezug dieser Wettbewerbsunterlagen ist bis zum 21. Mai 1976 befristet.

Das Wettbewerbsprogramm allein können Interessenten bei der vorgenannten Adresse kostenlos beziehen.

Eingabetermin: 13. August 1976

(Die Frist läuft bis zum 28. Mai 1976!)

Das Baureferat

Unser Auftraggeber ist eine mittelgrosse, in ihrem Spezialgebiet führende Unternehmung der Bauchemie. Sie verfügt über ein zielstrebiges und zukunftsorientiertes Management. Zur Betreuung und Ueberwachung der Anwendungstechnik im Bereich Schweiz suchen wir einen 30- bis 35jährigen profilierten

Architekt-Techniker HTL

Erfahrung im Hochbau, Sinn für Wirtschaftlichkeit, Führungs- und Durchsetzungsvermögen, gepaart mit Kooperationsbereitschaft, sind unbedingte Voraussetzungen. Beherrschung der französischen Sprache wäre von Vorteil. Nebst dem direkt unterstellten technischen Sachbearbeiter und den Schulungsmonteuren ist Ihnen der gesamte qualifizierte Vertreterstab in fachtechnischer Hinsicht anvertraut.

Wenn Sie über ein überdurchschnittliches Persönlichkeitsformat verfügen und bereit sind, sich gründlich in die Anwendungstechnik eines qualitativ hervorragenden Produktes einzuarbeiten, erwarten wir Ihre Offertunterlage mit Handschriftprobe unter Kennnummer 239. Absolute Diskretion ist für uns selbstverständlich.



Institut für Arbeits- und Betriebspsychologie, Luzern

Leitung: A. J. Künzli
Winkelriedstr. 58, 6003 Luzern
Tel. 041 / 23 72 42 und 23 72 57

Technik im Umbruch

• Bleiben Sie auf dem laufenden durch fortgesetztes Studium der Schweizerischen Bauzeitung. Auch der Anzeigenteil vermittelt Ihnen nützliche Informationen.

Für die

technisch-wissenschaftliche Betreuung

und den weiteren Ausbau des Kundenkreises unserer Aussenstation Basel suchen wir einen

Bauingenieur/Statiker

Als Grundlage dazu stehen Ihnen im europäischen Markt gut eingeführte und in der Praxis ausgereifte Programme zur Verfügung. Sie werden selbständig arbeiten, können aber bei Bedarf auf die Unterstützung der Spezialisten am Hauptsitz zählen. Durch den ständigen Kontakt mit Ihren Berufskollegen innerhalb unserer Firma und bei der Kundschaft bleiben Ihre Kenntnisse immer auf dem neuesten Stand. Voraussetzungen für eine erfolgreiche Tätigkeit bei uns sind:

- Praktische Erfahrungen auf dem Gebiet Bauwesen, insbesondere statische Berechnungen.
- Gute EDV-Kenntnisse und wenn möglich Beherrschung einer technischen Programmiersprache (z. B. FORTRAN).
- Freude am Kontakt mit Menschen und viel Initiative für den Auf- und Ausbau unserer Kundschaft.

Sollten Sie sich von dieser Aufgabe angesprochen fühlen, senden Sie uns bitte Ihre Bewerbung. Für weitere Auskünfte steht unser Herr Allenspach zur Verfügung.

FIDES

Treuhandgesellschaft
Elisabethenstrasse 15, 4010 Basel
Tel. 061 / 23 79 36, intern 357

Ingenieurbüro in St. Gallen sucht einen

dipl. Bauingenieur ETH

zur mehrjährigen Mitarbeit an einem grossen Brückenprojekt. Erfahrungen im Brückenbau sind von Vorteil.

Interessenten richten die Offerte mit Lebenslauf, Zeugniskopien und Gehaltsvorstellungen unter Chiffre Y 33-906313 an Publicitas, 9001 St. Gallen.

Wir suchen sofort oder nach Vereinbarung in kleines Ingenieurbüro, Nähe Kreuzplatz, Zürich, jungen, initiativen

dipl. Bauingenieur ETH

Sie finden bei uns interessante, selbständige Arbeit auf dem Gebiet Statik, Grundbau und Geotechnik. Wir bieten neuzeitliche Arbeitsbedingungen bei nettem Arbeitsklima und guter Besoldung. Wir erwarten gerne Ihre schriftliche Bewerbung mit Foto und Zeugnis.

Büro Dr. U. Vollenweider, Hegarstrasse 22, 8032 Zürich

Ingenieurbüro sucht für sofort oder nach Vereinbarung qualifizierten

Bauleiter

(dipl. Bauing. ETH oder dipl. Ing.-Techn. HTL)

mit ausgewiesener Erfahrung im Strassen- und Brückenbau (Vorspannbeton) für die örtliche Bauleitung einer Strassenbaustelle in der Zentralschweiz.

Offerten mit Lebenslauf, Zeugniskopien, Referenzen und Gehaltsansprüchen sind zu richten unter Chiffre SBZ 369 an IVA AG, Postfach, 8035 Zürich.

Zum Ausbau unseres Planungsbüros suchen wir einen praxisorientierten

Raumplaner

Vorgezogen werden Bewerber mit guter Grundausbildung, mehreren Jahren Praxis in Orts- oder Regionalplanung, Selbständigkeit bei der druckreifen Abfassung von Berichten und gutem Umgang mit Kommissionen.

Geboten wird ausbaufähige Stelle mit interessanten Aufgaben, grosse Selbständigkeit, qualitätsbewusste und kreative Arbeitsumgebung.

Guhl + Lechner + Philipp, Planungsbüro
Neptunstrasse 20, 8032 Zürich, Tel. 01 / 34 74 80

Gesucht als freier Mitarbeiter selbständiger und zuverlässiger

Bauführer

mit mehrjähriger Praxis.

Offerten mit Unterlagen unter Chiffre C 03-103921 an Publicitas, 4001 Basel.

Zu kaufen gesucht

Planschrank mit Schubladen

(Holz oder Metall), etwa 160×100×100 cm.

Offerten an Telefon 056 / 22 88 10.

Zu kaufen oder zu mieten gesucht

1 Baracke

zur provisorischen Einstellung der Feuerwehrleiter.

Wir benötigen folgende minimale Innenmasse:

Breite 3,50 m, Länge 9,00 m.

Auf der Stirnseite sollte der Einbau eines Tores in der Breite von etwa 2,80 m möglich sein.

Gerne erwarten wir Ihre Offerte.

Bauamt der Stadt Zug
St.-Oswalds-Gasse 20, 6300 Zug, Tel. 042 / 21 19 44, intern 22

In einem **Winterkurort** der **Ostschweiz** wird ein **Hotelneubau** mit 13 600 m³ Bauvolumen erstellt und im Dezember 1976 eröffnet. Wir bieten Ihnen für 10 bis 12 Monate eine sehr **anforderungsreiche, selbständige** Position.

Für die Betreuung der örtlichen Bauleitung, im Anstellungsverhältnis mit der Bauherrschaft und zur Zusammenarbeit mit dem planenden Architekten, suchen wir einen

Hochbautechniker

oder

Architekt-Techniker HTL

(oder gleichwertige Ausbildungsstufen)

Der Aufgabenbereich umfasst die vertrauliche Beratung der Bauherrschaft, vorbereiten und Abschluss der Arbeitsvergebungen, Bauleitung, Terminwesen, Ausmassarbeiten und die Bauabrechnung. Ihre Anstellung kann sofort erfolgen, spätestens aber am 10. Mai.

Wir stellen uns einen Baufachmann mit mehrjähriger Praxis und besonderer Erfahrung in den beschriebenen Arbeitsbereichen vor, der Initiative und vor allem Durchsetzungsvermögen und die rationelle Arbeitsweise besitzt.

Wenn Sie diese Aufgabe interessiert, senden Sie uns bitte Ihre Offerte mit den üblichen Unterlagen. Die Arbeitsbedingungen und die Entlohnung werden fortschrittlich vereinbart und erfüllt.

Eilofferten unter Chiffre 13-23566 an Publicitas, 7002 Chur.

Verzeichnis neuerer Sonderdrucke

Zu beziehen bei der Schweiz. Bauzeitung, Zürich, Staffelstrasse 12, Tel. 01 / 36 55 36
Postadresse: 8021 Zürich, Postfach 630, Postcheckkonto 80-6110

Nr.		Preis
1975		
3006	Die Triebwagenzüge RABDe 8/16, Nr. 2001—2004 der SBB. Von <i>D. Chapuis, M. Gerber, H. Goetschi</i> und <i>P. Lauber</i> (19 Abb.)	9.—
2996	Das Bauxit- und Tonerdeprojekt der Alusuisse in Australien. <i>Verschiedene Verfasser</i> (90 Abb.)	29.—
2987	Rückverankerte Baugrubenumschliessung im Grundwasser als bleibender Bestandteil des Bauwerks mit permanenter Drainage. Von <i>U. Schäfer</i> (18 Abb.)	5.—
1974		
2980	Der Weiterausbau der Kraftwerke Oberhasli. Von <i>F. Zingg</i> (1 Abb. und Tafel)	5.60
2979	Das Durchschlagsnetz zur Gotthard-Basislinie. Von <i>P. Gerber</i> (5 Abb. mit gratis beigelegter Tafel)	5.—
2974	Das Eisretentionsbecken in der Sihl. Von <i>Ed. Marth, K.-Chr. Taubmann</i> und <i>L. J. Streuli</i> (51 Abb.)	12.20
2970	Gesammelte eisenbahntechnische Aufsätze. Erweiterte Ausgabe des 100-Jahr-Hefes der Schweizerischen Bauzeitung. Von <i>B. Schneeberger, K. Ensner, F. Werder, H. König, M. Besch, J.-P. Berthouzoz, W. Jerra, B. Odermatt, R. Kalt</i> (viele Abb.)	10.60
2968	Lehnenviadukt Beckenried, Kanton Nidwalden, Submissionswettbewerb. Von <i>U. M. Eggstein</i> (28 Abb.)	6.20
2958	Verstärkung von Tragkonstruktionen mit geklebter Armierung (Telephonegebäude Füsslistrasse in Zürich – Umbau und Renovation). <i>Verschiedene Verfasser</i> (44 Abb.)	8.60
2955	Die Sihllochstrasse in Zürich. <i>Verschiedene Verfasser</i> (23 Abb.)	6.80
2930	Computer-Graphik als Hilfsmittel des Bauingenieurs. Von <i>D. Pfaffinger</i> (8 Abb.)	3.20

Nr.		Preis
1973		
2927	Hydraulischer Pressrohrvortrieb im Kanalisationsbau. Von <i>I. Dašek</i> (12 Abb.)	3.60
2931	Konstruktionsmöglichkeiten im Stahlhochbau. Von <i>K. Huber</i> (19 Abb.)	4.40
2929	60 Jahre Forschung über die Kármánschen Wirbelstrassen – Ein Rückblick. Von <i>Y. N. Chen</i> (6 Abb.)	6.—
2928	Der Goldach-Viadukt. Von <i>E. Prim</i> . Autobahnbrücke der N 3 in Zeiningen. Von <i>W. Hanak</i> und <i>W. Kaufmann</i> (14 Abb.)	4.40
2926	Beitrag zur Vorspannung der Platten durch beliebig verlaufende Spannglieder. Momenteneinflussflächen der Platten für Vorspannung. Von <i>F. Yüksel</i> (9 Abb.)	4.40
2925	Vorgespannte Flachdecken im Lagerhaus Schöntalhof, Rapperswil. Von <i>K. Stamm</i> und <i>R. Kaegi</i> (11 Abb.)	4.40
2924	Erdbebenprognose und seismisches Risiko. Von <i>M. Wohnlich</i> (9 Abb.)	5.60
2915	Wasserkraftnutzung in den Peruanischen Anden. Hydraulische und geschiebetechnische Besonderheiten und ihre Berücksichtigung. Von <i>A. Huber</i> und <i>H. Schmid</i> (35 Abb.)	8.—
2912	Versuche an Schraubenverbindungen mit vergrössertem Lochspiel und rohen Stahlbauschrauben. Von <i>M. Bona</i> und <i>U. Morf</i> (3 Abb.)	3.20
2905	Arnold Hörler zu seinem 70. Geburtstag. Von <i>F. Baldinger, R. Heierli, B. Hanisch, W. Göbel, A. Schmidlin, L. Arato, W. von der Emde</i> (18 Abb.)	5.80

Kleines Ingenieurbüro in der Stadt Zürich sucht jungen, exakten

Tiefbauzeichner

mit einigen Jahren Praxis im allgemeinen Tiefbau.

Offerten mit Zeugnissen und Lohnangabe unter Chiffre SBZ 375 an IVA AG, Postfach, 8035 Zürich.

Junger

Hochbauzeichner

mit guten, allgemeinen Baukenntnissen sucht interessante Stelle.

Offerten unter Chiffre SBZ 367 an IVA AG, Postfach, 8035 Zürich.

Initiativer

Architekt-Techniker HTL

28 Jahre, sucht neuen Arbeitsplatz, vorzugsweise im Raum Bern. Eintritt: Sommer 1976 oder nach Vereinbarung.

Offerten unter Chiffre SBZ 368 an IVA AG, Postfach, 8035 Zürich.

Nach drei Semestern Studium am Technikum Rapperswil an der Abteilung Siedlungsplanung sucht 28-jähriger

Eisenbetonzeichner mit mehrjähriger Praxis im Industrie- und -tiefbau

interessante Tätigkeit im Raum Zürich.

Offerten unter Chiffre SBZ 372 an IVA AG, Postfach, 8035 Zürich.

Soeben aus dem Ausland zurückgekehrter

Kulturingenieur ETH

32 Jahre, mit vielseitiger Erfahrung inkl. Lehrerfahrung, sucht per sofort oder nach Vereinbarung neuen Wirkungskreis in der Schweiz. Sprachen: D, E, F, I. Spätere Auslandsarbeit möglich!

Offerten unter Chiffre SBZ 379 an IVA AG, Postfach, 8035 Zürich.

Ingenieur-Techniker HTL/ Stahlbauzeichner

31 Jahre, mit mehrjähriger Praxis in Statik und Konstruktion auf den Gebieten Stahlhochbau und Stahlbetonbau, sucht Stelle.

Offerten sind erbeten unter Chiffre SBZ 378 an IVA AG, Postfach, 8035 Zürich.

Architekt-Techniker HTL

25 Jahre, sucht Stelle in Architekturbüro, Unternehmung oder Verwaltung als Bautechniker, Bauführer oder ähnliches. Raum Deutschschweiz (evtl. Kanton Zürich). Stellenantritt sofort oder nach Vereinbarung.

Offerten unter Chiffre SBZ 377 an IVA AG, Postfach, 8035 Zürich.

Architekt-Techniker HTL

36, erfahren in anspruchsvollen Entwurfs- und Ausführungsplanungen (prämierte Wettbewerbe), sucht neue Stelle, auch in freier Mitarbeit oder temporären Einsätzen. Auslandsfahrung. Büro vorhanden.

Telefon 01 / 87 90 94 (19 bis 20 Uhr)

Junger, einsatzfreudiger

Tiefbauingenieur-Techniker HTL

in ungekündigter Stellung sucht neuen Wirkungskreis in Ingenieurbüro oder Unternehmung im Raum Tessin oder Graubünden.

Bisherige Tätigkeiten: Eisenbeton, allg. Tiefbau.

Offerten unter Chiffre SBZ 374 an IVA AG, Postfach, 8035 Zürich.

Architekt

mit umfassender Erfahrung als Koordinator und Projektleiter von Verwaltungs-, Industrie- und öffentlichen Bauten, vertraut mit modernen Planungsmethoden, sucht anspruchsvollen Wirkungskreis.

Offerten unter Chiffre SBZ 370 an IVA AG, Postfach, 8035 Zürich.

Bautechniker

28 Jahre, sucht für zwei bis drei Monate eine Stelle in Architekturbüro. Nicht ortsgelunden. Vier Jahre Praxis in Projektbearbeitung und Bauleitung (Hochbau). Sprachen: Deutsch, Englisch.

Offerten unter Chiffre SBZ 376 an IVA AG, Postfach, 8035 Zürich.

Erfahrener

Architekt-Techniker HTL

übernimmt Bauführungen zu günstigen Bedingungen, evtl. temporäre Einsätze für Devisierungen usw. im Raum Zürich.

Kontaktaufnahme unter Chiffre SBZ 366 an IVA AG, Postfach, 8035 Zürich.

Bausteine für den Gewässerschutz

BRUN-KANALELEMENTE für einfache
und spezielle Kanalprobleme seit über sechs
Jahren tausendfach bewährt.

Mehrjährige Entwicklung, unter Berücksichtigung
der neusten Erkenntnisse, garantiert ein
qualitativ hochstehendes System.

Je nach Profil Anwendung als Sammel- oder
Entlastungsleitung, Kabel- oder Werkleitungskanal,
unterirdische Verbindungsgänge, Fernheizkanal usw.

- Wirtschaftlich, hohe Qualität
- Geringer Fuganteil (8 m¹ Elementlänge)
- Einfaches, dauerhaftes Fugensystem
- Dank Vorspannung über 8 m¹ freitragend
- Rasche, witterungsunabhängige Bauweise

Informations-Coupon

Ich wünsche nähere Information (Gewünschtes ankreuzen)

☐ Prospekt ☐ Beratung ☐ Referenzliste

Name/Firma: _____

PLZ/Ort: _____

Tel. _____

Ausschneiden und einsenden an:

ELEMENTWERK BRUN AG, Postfach, 6020 Emmenbrücke



BRUN

ELEMENTWERK BRUN AG LUZERN

Postfach 6020 Emmenbrücke

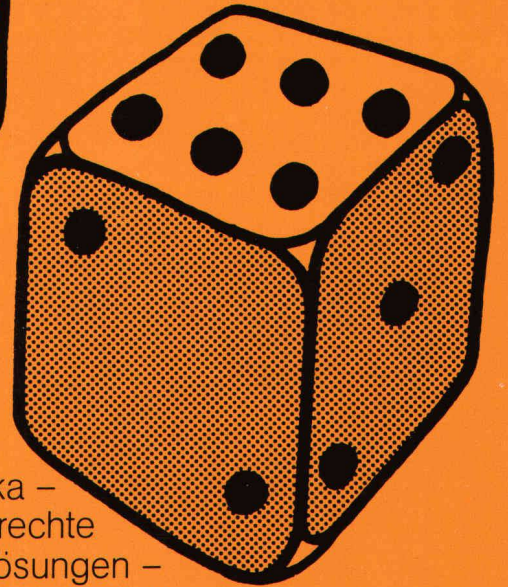
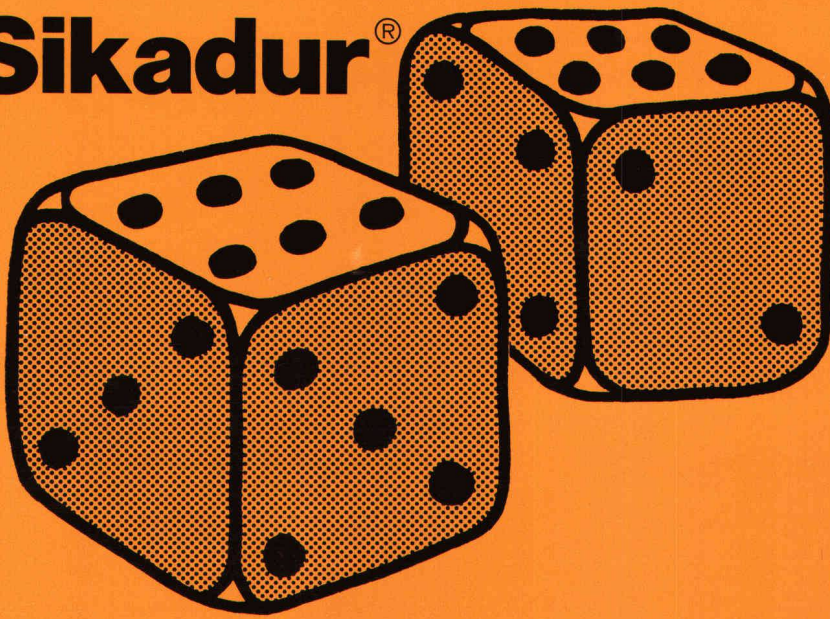
Tel. 041 - 55 16 16

Telex 78165 CH

Sikagard®

Sikadur®

Sikafloor®



Die neue Kunststoff-Generation der Sika –
100% baustellengerechte
Produkte- und Systemlösungen –
mit den markanten Vorteilen:

Applizierbar auf feuchte, zementgebundene Untergründe
Haftzugfestigkeit ist grösser als zementgebundene Untergrundfestigkeit
Gute, rasche Durchhärtung selbst bei niedrigen Temperaturen
Unempfindlich gegen Feuchtigkeit während des Aushärtungsprozesses
Frei von brennbaren, flüchtigen Anteilen
Keine Geruchsbelästigung
Witterungsbeständig
Problemlos verarbeitbar

System Technik	System Bautenschutz	System Böden
Sikadur	Sikagard	Sikafloor
Verkleben ● Verstärken ● Stopfen ● Untergiessen ● Injizieren	Imprägnieren ● Anstrei- chen ● Beschichten ● Laminieren	Imprägnieren ● Ver- siegeln ● Beschichten ● Belegen
Für höchste Sicherheit und wirtschaftlichste Problemlösungen		

Nennen Sie uns Ihre Probleme und verlangen Sie unsere
ausführlichen, technischen Unterlagen

Sika-Service – Ihr Berater bei Projektierung und Ausführung



Sika AG
8048 Zürich
Telefon 01 62 40 40