

Zeitschrift: Schweizerische Bauzeitung
Herausgeber: Verlags-AG der akademischen technischen Vereine
Band: 94 (1976)
Heft: 10

Werbung

Nutzungsbedingungen

Die ETH-Bibliothek ist die Anbieterin der digitalisierten Zeitschriften auf E-Periodica. Sie besitzt keine Urheberrechte an den Zeitschriften und ist nicht verantwortlich für deren Inhalte. Die Rechte liegen in der Regel bei den Herausgebern beziehungsweise den externen Rechteinhabern. Das Veröffentlichen von Bildern in Print- und Online-Publikationen sowie auf Social Media-Kanälen oder Webseiten ist nur mit vorheriger Genehmigung der Rechteinhaber erlaubt. [Mehr erfahren](#)

Conditions d'utilisation

L'ETH Library est le fournisseur des revues numérisées. Elle ne détient aucun droit d'auteur sur les revues et n'est pas responsable de leur contenu. En règle générale, les droits sont détenus par les éditeurs ou les détenteurs de droits externes. La reproduction d'images dans des publications imprimées ou en ligne ainsi que sur des canaux de médias sociaux ou des sites web n'est autorisée qu'avec l'accord préalable des détenteurs des droits. [En savoir plus](#)

Terms of use

The ETH Library is the provider of the digitised journals. It does not own any copyrights to the journals and is not responsible for their content. The rights usually lie with the publishers or the external rights holders. Publishing images in print and online publications, as well as on social media channels or websites, is only permitted with the prior consent of the rights holders. [Find out more](#)

Download PDF: 02.04.2026

ETH-Bibliothek Zürich, E-Periodica, <https://www.e-periodica.ch>

Auf Dicht kann man bauen.

Wenn's um Spezialarbeiten im Tiefbau geht. Denn jede Aufgabe auf diesem Gebiet kann Dicht lösen:

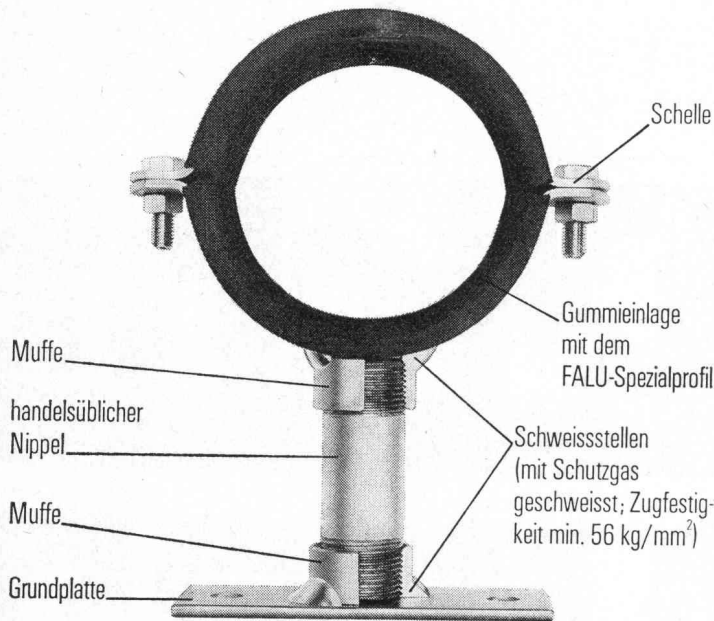
Aufschlussbohrungen
Laboruntersuchungen
Pfahlfundationen
Unterfangungen
Baugrubenumschliessungen
Grundwasser-Absenkungen

Jede dieser Arbeiten hat Dicht schon ausgeführt. Das gibt Erfahrung. Und Ihnen Sicherheit, wenn Sie auf Gründungen von Dicht bauen.

Dicht AG
St. Gallen 071-23 16 45
Luzern 041-22 24 65
Bern 031-22 72 77
Zürich 01-35 69 13



FALU-Rohrschellen jetzt mit den schutzgasgeschweissten, hochbelastbaren Schweissstellen.



Dank dem Schutzgas-Schweisverfahren, bei dem wir Schweißmaterial von hoher Qualität und mindestens 56 kg/mm^2 Festigkeit an den Schweissstellen zuführen, können FALU-Rohrschellen einer hohen Belastbarkeit ausgesetzt werden.

FALU-Produkte erhalten Sie beim Fachhandel in der ganzen Schweiz. Verlangen Sie Unterlagen mit dem Wiederverkäuferverzeichnis.



K. Fassbind-Ludwig + Co.
Rickenstrasse
8646 Wagen b. Jona SG
Tel. 055/27 50 16

KLÖTI WILD

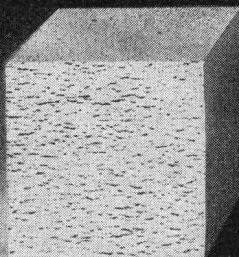
Mit Hebel-Bausteinen bauen Sie erstens wirtschaftlich und zweitens gesund!



Coupon

Senden Sie mir Informationen über Hebel Plansteine

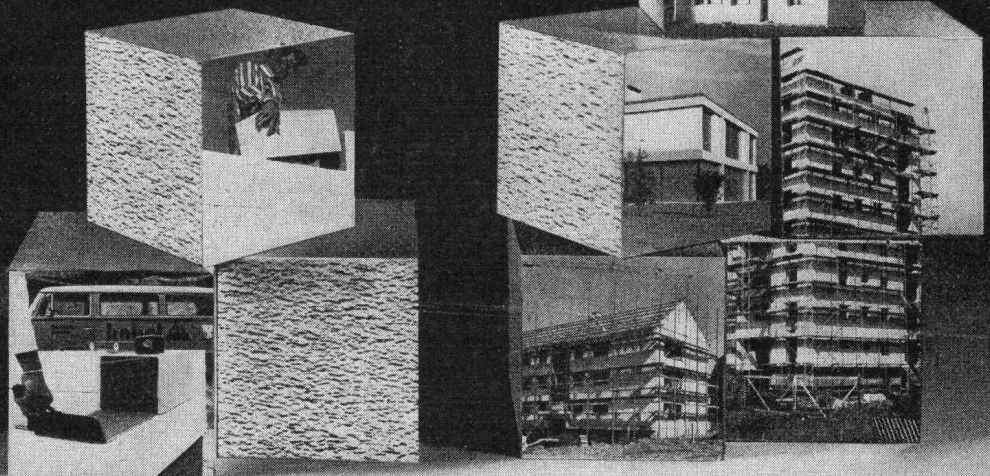
Coupon senden an Kettner AG, 6025 Neudorf



Das zeigt sich zweitens später (solange Sie im Hause wohnen) und erstens sofort (sobald Sie mit dem Bauen beginnen). Hebel-Plansteine sind aus Gasbeton. Das bedeutet: sie haben eine «eingebaute» Klimaanlage, weil sie durch unzählige winzige Lufträume atmen. Dennoch halten sie im Sommer die Hitze und im Winter die Kälte wirksam ab. So dass Sie Heizkosten sparen können, und zwar ungewöhnlich viel. Aber sparen können Sie schon beim Bauen. Nämlich Zeit: weil es schnell geht. Und Bauleute: weil Hebel-Gasbeton einfach zu bearbeiten ist. Ausserdem ist er masshaltig, stabil und massiv.

Wenn Sie jetzt etwas länger überlegen, welchen Baustein Sie einsetzen wollen, werden Sie es bei Ihrem nächsten Bauvorhaben sofort wissen: Hebel-Plansteine! Verlangen Sie unsere detaillierten Informationen, vergleichen Sie – und entscheiden Sie dann!

Hebel Plansteine
Kettner AG
6025 Neudorf
Telex 78477
Tel. 045 51 21 41



Weshalb bietet die Pensionskasse SIA STV BSA FSAI eine gute Alternative für Ihre Personalvorsorge?

Die Pensionskasse SIA STV BSA FSAI ist

- eine **Selbsthilfeinstitution** der technischen Verbände mit
- Selbstverwaltung (paritätische Zusammensetzung der Organe aus angeschlossenen Arbeitgebern und versicherten Mitarbeitern); dies bedeutet
- die vollumfängliche Erhaltung der Gewinne zugunsten der Versicherten

Ziel: lückenlose Alters-, Hinterbliebenen- und Invalidenvorsorge für die Angehörigen der technischen Verbände*

- **Sicherheit:** versicherungstechnischer Aufbau und laufende Beratung durch neutrale Experten; Rückversicherung bei 6 schweizerischen Versicherungsgesellschaften; Geschäftsführung und Anlage der Vorsorgemittel durch eine der grössten und angesehensten Treuhandgesellschaften der Schweiz mit Spezialisten auf allen Gebieten.

* Die Mitgliedschaft kann aber auch bei Berufswechsel beibehalten werden!

Fordern Sie weitere Informationen an:

**Pensionskasse
SIA STV BSA FSAI
3001 Bern
Bärenplatz 2, Postfach 2613
Telefon 031 / 22 03 82**

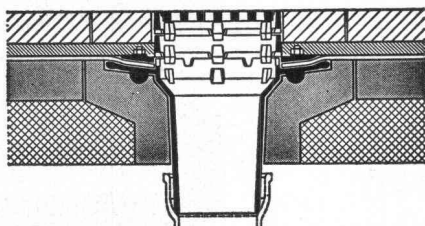
Bitte informieren Sie mich weiter:

Name: _____

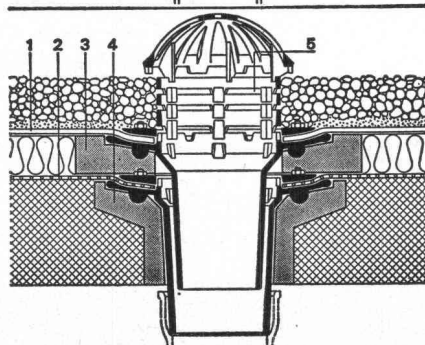
Strasse: _____

Plz., Ort: _____

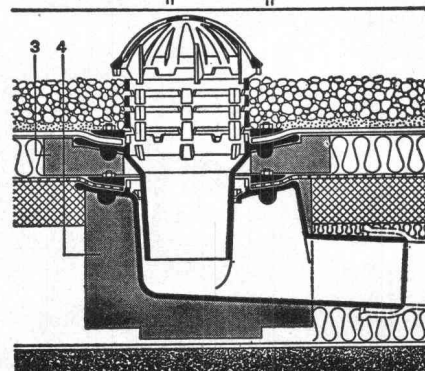
Standard-Dachablauf einteilig mit Isolationskörper und aufgesetzten Distanzringen 25 und 35 mm H



Standard-Dachablauf zweiteilig mit Isolierkörper und Isolierring und Distanzringen 25 und 35 mm H mit Kugelrost



Standard-Dachablauf zweiteilig mit Isolierkörper und Isolierring und Distanzringen. Seitlicher Auslauf 3°



Flachroste für 1,5 und 15 t Traglast
Heizstäbe — Heizringe usw.

Zulassung Nr. 1074 der interkommunalen Zulassungsprüfstelle in Zürich für die Städte: Zürich, Basel und Winterthur

PASSAVANT

Flachdachabläufe

das bewährte Baukastensystem aller PASSAVANT-Flachdachabläufe erlaubt das Ueberbrücken jeder Höhe, ohne den untersten einbetonierten Ablaufkörper zu verändern

Verlangen Sie Unterlagen bei:

**Werner Maag AG
8032 Zürich
Zeltweg 44
Tel. 01/32 75 80**

SBZ 1a

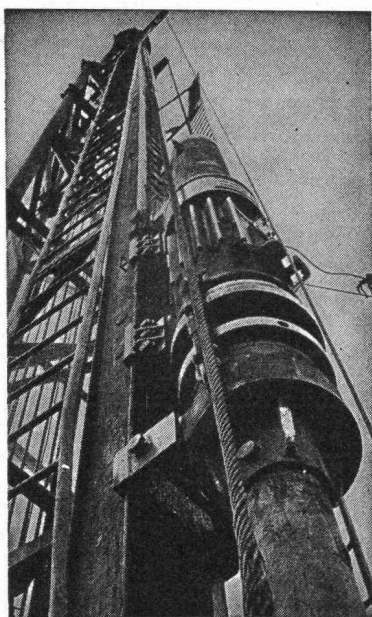
Adresse: _____

Allsped AG

Internationale Transporte

Rütlistrasse 2, Postfach, 4009 Basel
Telefon 061 / 22 15 11, Telex 62559

**Spezialisten für Transporte
nach
Saudi-Arabien, Irak und Iran**



Pfahlfundationen

- Ortsbetonpfähle «DELTA»
- Fertigbetonpfähle
- Holzpfähle
- Wasserbauarbeiten
- Spundwände

EGGSTEIN AG LUZERN

Wir übernehmen

elektronische Berechnung von **Kanalisations- und Wasserversorgungsnetzen**

elektronische Berechnung bei **Grundbuchvermessungsaufgaben** inkl. das automatische Zeichnen und Punktieren der Pläne

elektronische Datenverarbeitung bei **Güterzusammenlegungen**

Kostenschätzungen von neu zu erstellenden **Wohnhäusern** und **Schulbauten**

BMP Dr. PELLI & CO.

Beratung in Mathematik und Physik
8057 Zürich, Hofwiesenstrassé 18, Telefon 01 / 28 40 00
Briefadresse: Postfach 179, 8042 Zürich



BODENHEIZUNGEN

DERIA-DESTRA AG für Strahlungswärme

CH-8132 EGG-ZÜRICH

Zelgmatt 38

Tel. (01) 86 13 50

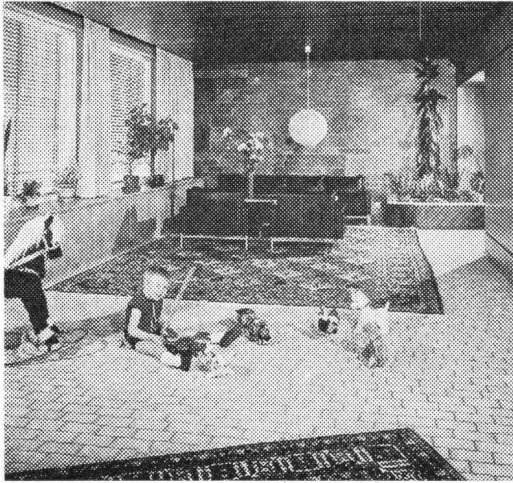
Geschäftsanbahnung

Die Anzeigen in der Schweizerischen Bauzeitung sind ein bewährtes Mittel für die Anbahnung neuer Geschäftsbeziehungen. Optimal günstige Kontaktkosten.

„Wie wichtig dichte Kanalrohre sind, merken Sie erst, wenn sie undicht sind.“

Deshalb

**Schaffhauser
Steinzeug**



Elektrische Fussboden-Speicherheizung REIMES ELECTRIC FLOOR

Die Heizung für den umweltbewussten und aufgeschlossenen Bauherrn. — Ein in einem langjährigen Entwicklungsprozess ausgereiftes, wartungsfreies Heizsystem. Es erfüllt die Forderung nach Wohnräumen mit grösster Behaglichkeit und fusswarmen Böden.

Unser Programm: ESWA-Flächenheizung, Metall- und Kachelspeicher, Blockspeicher, Wärmekabel, Klimageräte und -truhen, Direktheizgeräte, Steuergeräte usw.

Profitieren Sie von unserer langjährigen Erfahrung. Verlangen Sie Prospekte oder unverbindliche Offerten.

electric
AG Brugg

Klima- und
Elektroheizungen

5200 Brugg
Telefon 056 / 41 47 22

SCHICH

Isolier- Baustoffe

Schützen vor
Kälte, Wärme
und **Lärm.**

Isolationsplatten,
fertige Elemente, Spray
und Schalungssteine.

Im **Industrie-**
und **Wohnungsbau.**



Bau+Industriebedarf AG

4104 Oberwil-Basel Tel. 061 47 81 76

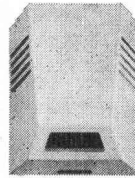
TEX



COIFFEUR-HAUBEN WARMLUFTDUSCHEN

für:

Hallenbäder, Lehrschwimmbecken, Sauna,
Hotel, Heime, Spitäler und Industrie



UNIVERSALTROCKNER FÜR BADEZIMMER

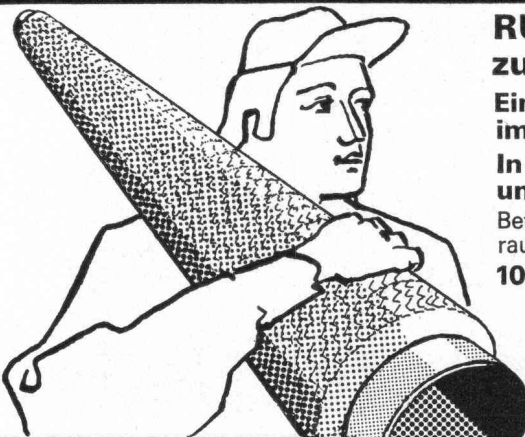
als:

Haar-, Hände- oder Nagellackrockner,
Heizlüfter, Wäsche- oder Hundetrockner

REZ AG 8049 Zürich-Höngg

Hardeggstrasse 17-19

Telephon 01 / 56 77 87



RUTZ bringt das fertige Kamin zur Einbaustelle

Eine Chromnickelstahl-Konstruktion
im Baukastensystem.

In 1-2 Tagen montiert
und betriebsbereit.

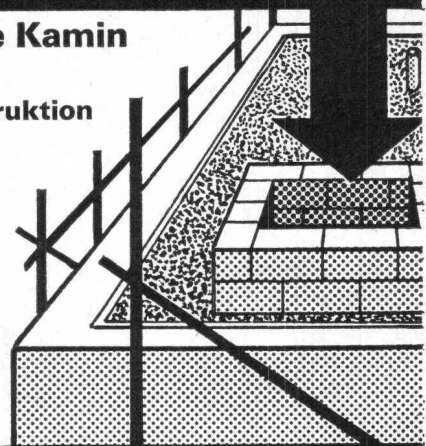
Beträchtlich raumsparend, gasdicht,
rauchdicht, versottungssicher.

10 Jahre Voll-Garantie.

Rutz + Co., 8153 Rümlang

Kamin-Neubau, -Umbau,
-Sanierung.

Wibachstr. 3, Postfach
Telefon 01 - 817 93 11/12



Fugenbänder
Beton- und Mörtelzusätze

Aquarex

Aquarex Bauchemie AG
8620 Wetzikon
Hofstrasse - Schöneich
Telefon 01 - 77 78 44

GOMA
Aufzugs-
Schiebe- und
Klapptreppen
Flachdach-
Ausstiege

Marcel Matter
Klotenerstrasse 43
Tel. 01 817 80 41

8153 Rümlang

Planung und Bau von

Sauna-Anlagen

Neubearbeitete, ausführliche
Richtlinien
des

Schweiz. Sauna-Verbandes
8008 Zürich, Höschgasse 53
Telefon 01 / 47 13 33 16 Seiten

Bestellung durch Einzahlung auf PC 80-50373
Pro Stück Fr. 14.—

KRÜGER

**Wer friert schon gerne
auf dem Bau?**

Mit unserem vielseitigen Programm an mobilen Ölheizgeräten sowie elektrischen Lufterhitzern sind wir jedem Bauheizproblem gewachsen.

Unsere jahrzehntelange Erfahrung sowie die dezentralisierten Lager erlauben uns eine fachmännische und prompte Bedienung.

Rufen Sie uns an, wir informieren Sie gerne über unsere günstigen Miet- und Kaufkonditionen!

Krüger+Co.
9113 Degersheim
Telefon 071 54 15 44

Filialen in:
Oberhasli ZH 01 850 31 95
Hofstetten b. Basel 061 75 18 44
Kiesen BE 031 92 96 12

Aufzugtreppe

**Grösste Vorteile
auf kleinstem Raum**

Mod. 1 75/150
Mod. 3 70/130 (evtl. 65/120)

Feldmann + Co. AG, Holzbau
3250 Lyss Telefon 082 / 84 11 84

Kittlose Industrieverglasung

A. Kully AG
4632 Trimbach

Wir berechnen und projektieren für Sie kostenlos jedes Tageslichtproblem.
Telefon 062 21 39 01

Stellen- und Gelegenheits-Anzeigen

Tarif

Stellenangebote und Ausschreibungen		Ermässigte Preise für Stellengesuche	
1/1 Seite 185×259 mm Fr. 860.—	1/6 Seite 185× 40 mm 90× 84 mm Fr. 175.—	1/12 Seite 90×40 mm	Fr. 75.—
1/2 Seite 185×128 mm 90×259 mm Fr. 450.—	1/8 Seite 185× 28 mm 90× 60 mm Fr. 135.—	1/16 Seite 90×28 mm	Fr. 54.—
1/3 Seite 185× 84 mm Fr. 310.—	1/12 Seite 90× 40 mm Fr. 92.—	1/24 Seite 90×18 mm	Fr. 38.—
1/4 Seite 185× 60 mm 90×128 mm Fr. 240.—			

Chiffregebühr Fr. 4.—, Ausland Fr. 6.—.

IVA AG für internationale Werbung, 8035 Zürich
Beckenhofstrasse 16, Tel. 01 / 26 97 40, PC 80-32735

Anzeigenschluss: Mittwoch der Vorwoche, 10 Uhr.

Filiale:
1004 Lausanne, 19, av. de Beaulieu, Tel. 021/37 72 72

Für Stellensuchende empfehlen wir ein 3-Monats-Abonnement auf die Schweiz. Bauzeitung (Fr. 35.—, Ausl. Fr. 39.—, rund 13 Hefte)

Für ein Grossprojekt im Raum Zürich sucht unsere Tiefbauabteilung einen

dipl. Bauingenieur ETH

mit 3 bis 4 Jahren Praxis in Bauunternehmung oder Bauleitung.

Offerten erbeten unter Chiffre SBZ 303 an IVA AG, Postfach, 8035 Zürich.

Wir suchen per sofort

Tiefbauingenieur-Techniker HTL

für Projektierungsarbeiten.

Wir erwarten einige Jahre Praxis im Strassen- und Kanalisationsbau und selbständige Arbeitsweise.

Bitte richten Sie Ihre Offerte unter Chiffre 41-24202 an Publicitas, 8401 Winterthur.

KANTONALES TECHNIKUM BURG DORF

Höhere Technische Lehranstalt (HTL)

Ausstellung von Diplomarbeiten

aller Abteilungen in den Gebäuden des Technikums

Samstag, 20. März 1976, von 14.00 bis 18.00 Uhr
Sonntag, 21. März 1976, von 10.00 bis 12.30 Uhr und
von 13.30 bis 17.00 Uhr

In den Laboratorien finden laufend Vorführungen mit Erläuterungen statt.

Samstag, 20. März 1976, von 8.30 bis 12.00 Uhr Informationen über das Studium an einer HTL für Gewerbelehrer, Gewerbeschüler und Berufsleute.

Interessenten und Freunde des Technikums sind zum Besuch freundlich eingeladen.

Der Direktor: H. Markwalder

Gesucht

dipl. Bauingenieur ETH

als

Objektleiter

für die Projektierung und Ausführung anspruchsvoller Stahlbauten (Hochbau und Wasserbau) im In- und Ausland.

Anforderungen:

Mehrjährige Erfahrung im Stahlbau

Fremdsprachen:

Englisch und/oder Französisch sehr gut

Idealalter: 30—45 Jahre

Bitte rufen Sie uns an und verlangen Sie Herrn H. Schwarz oder Herrn H. P. Huber oder richten Sie Ihre Bewerbungsunterlagen an einen dieser Herren persönlich.

Zschokke Wartmann AG

5200 Brugg, Telefon 056 / 42 00 25

SUN HOUSE

Ein genial konzipiertes, preisgünstiges, grundrissflexibles **Element-Bau-System** aus Norwegen (für Ferien-, EF-Häuser, Siedlungen, Motels, Büros, Klubhäuser usw.) wird demnächst in der Schweiz eingeführt.

Architekten oder Bauunternehmer, die sich für die Uebernahme einer

Regional-Vertretung

interessieren, schreiben an

Element-Bau-System

Postfach 9, 5105 Auenstein.



Das **Stadtbauamt Aarau** sucht auf Frhsommer 1976 einen

Architekten-Techniker ETH oder HTL

als Leiter des Planungsbros.

Aufgaben: Zu seinen wichtigsten Aufgaben gehren nebst der Fhrung des kleinen Teams die Ueberarbeitung des Zonenplans, Verkehrs- und Teilgebietsplanungen sowie die Mitarbeit bei der Oeffentlichkeitsarbeit.

Anforderungen: Beim Bewerber wird eine abgeschlossene Ausbildung als Architekt an einer Hochschule oder hheren technischen Lehranstalt sowie mehrjhrige Erfahrung im (kommunalen) Planungswesen vorausgesetzt. Die Stelle verlangt berdies Organisations-talent, Verhandlungsgeschick und Gewandtheit im mndlichen und schriftlichen Ausdruck.

Handschriftliche Bewerbungen (mit den blichen Unterlagen) sind zu richten an die Stadtverwaltung Aarau, **Personalamt**, Rathausgasse 1, 5000 Aarau, welches auch gerne weitere Auskunft erteilt (Telefon 064 / 25 11 55-intern 209).

Bedeutende, gesamtschweizerisch ttige Generalunternehmung in Zrich sucht fr ihre Bauabteilung einen souvernen und kompetenten

Baufachmann

Wirkungsbereich:

- Entlastung des Baudirektors
- Verhandlungen mit Bauherrschaften, Spezialisten, Behrden usw.
- Durchfhrung von Wirtschaftlichkeitsstudien, Erarbeiten von Sparvorschlgen
- kritische Beurteilung von Entwrfen und Ausführungsplnen
- Ausarbeitung von Konstruktionsverbesserungen
- Mitwirkung bei der Baukostenkontrolle
- Koordinationsaufgaben

Anforderungen:

- reife Persnlichkeit mit organisatorischem und fhrungsmssigem Geschick, Sinn fr Zusammenhnge und Teamarbeit
- Ausbildung als Architekt oder Hochbautechniker
- mehrere Jahre Praxis
- unternehmerisches, kostenbewusstes Denken

Ihre Offerte mit den blichen Unterlagen samt Handschriftprobe erreicht uns unter Chiffre 44-67001 an Publicitas, Postfach, 8021 Zrich. Wir sichern Ihnen strengste Diskretion zu.

Wir sind beauftragt, die

Direktions-Nachfolge

in einer der fhrenden Schweizer Unternehmungen der Bauabdichtungsbranche mit eigener Fabrik fr bituminse Produkte zu regeln. Zu diesem Zwecke suchen wir mit einem etwa 35 bis 45 Jahre alten

Bauingenieur

der Fachrichtung Tiefbau in Kontakt zu kommen, der nach kurzer Einarbeitungszeit die Stellung des jetzigen Gesamtleiters bernehmen kann. Sie werden in dieser Funktion direkt dem Verwaltungsrat gegenber verantwortlich sein und ber weitgehende Kompetenzen in der Gestaltung der Geschftspolitik verfgen. Allerdings mchte man, dass der bis heute angewandte Führungsstil, der nicht auf Ueber- bzw. Unterordnung, sondern auf echter Zusammenarbeit mit dem bewhrten Stab von Kadermitarbeitern basiert, beibehalten wird.

Das Anforderungsprofil verlangt, dass Ihre Berufspraxis langjhrige Baustellenttigkeit mit einschliesst, dass Ihre Interessen aber bereits bisher ber das rein Technische hinausgegangen sind, so dass Sie fr einen nach wirtschaftlichen Prinzipien ausgerichteten Geschftsablauf Gwhr bieten knnen. Abgesehen davon sollen Sie gewohnt sein, auf jedem Niveau Kontakte zu pflegen und in deutscher, in franzsischer und wenn mglich auch in italienischer Sprache zu verhandeln.

Interessierte Bauingenieure, welche bereit sind, sich unter guten finanziellen und sustantiellen Bedingungen aktiv fr die gedeihliche Entwicklung dieses soliden Unternehmens einzusetzen, bitten wir, uns die blichen Unterlagen samt Handschriftprobe und Foto zuzustellen, oder uns vorgngig anzurufen. Wir erteilen unter Wahrung der Diskretion gerne weitere Ausknfte.

AG FR PERSONALBERATUNG ZRICH

TALSTRASSE 20
TEL. 01 25 96 56

Wir suchen per sofort oder nach Uebereinkunft

dipl. Architekten ETH

für anspruchsvolle Koordinationsaufgaben zwischen Kunden, Partnern, Geschäftsleitung und Ausführungsabteilung. Der Bewerber ist direkter Mitarbeiter der Geschäftsleitung.

Anforderungen: abgeschlossene Ausbildung als Architekt an einer Hochschule oder höheren technischen Lehranstalt, mit Praxis (möglichst mit Auslanderfahrung).

Sehr gute Kenntnisse besonders der englischen sowie auch der französischen Sprache sind Voraussetzung.

Die Stelle verlangt überdies Organisationstalent, Verhandlungsgeschick und Gewandtheit. Kenntnisse des Projektmanagements sind wünschbar.

Dem Bewerber bietet sich eine erstklassige Ausbildungs- und Entwicklungsmöglichkeit.

Wir bitten Interessenten, ihre ausführlichen Bewerbungsunterlagen mit Foto einzusenden unter Chiffre A 900256-05 an Publicitas, 3001 Bern.

4

Wir suchen für unser Werk in Speyer (Deutschland)

dipl. Ingenieur

als Leiter des technischen Büros (10 Personen).

Rückwanderungswilliger deutscher Staatsbürger, 30- bis 40jährig, mit Erfahrungen im Stahl- oder Rohrleitungsbau wird bevorzugt.

Bei Eignung guthonorierte Dauerstelle.

Kurzofferten mit Foto und Zeugnisabschriften, die streng vertraulich behandelt werden, sind zu richten an die Direktion



Meier-Schenk AG, Isolierwerk
Riedthofstrasse 212
8105 Regensdorf
Telefon 01 / 840 16 84

Nordostschweizerische Kraftwerke AG Baden

Das alte Kraftwerk am Löntsch in **Netstal** (Erstellungsjahr 1907/08) ist

auf Abbruch

zu verkaufen.

Es sind zu demontieren und als Altmetall zu verwerten:

Turbinen, Generatoren, Transformatoren, Schaltanlagen, Kabel usw.

Eine Wiederverwendung der Maschinen darf im Hinblick auf deren Alter nicht erfolgen.

Mit dem Abbruch wäre Anfang April 1976 zu beginnen, Beendigung spätestens Ende September 1976. Es ist vorgesehen, mit den Interessenten möglichst bald eine Begegnung an Ort und Stelle durchzuführen.

Offerten von leistungsfähigen Abbruchunternehmen, die Erfahrung mit dem Abbruch von Grossanlagen nachweisen können, sind schriftlich zu richten an

Nordostschweiz. Kraftwerke AG, Materialverwaltung
5401 Baden

Bureau d'architecture de Lausanne cherche collaborateur expérimenté

architecte EPF ou technicien ETS

construction d'un établissement commercial et bancaire. Très bonnes connaissances de français demandées. Entrée immédiate ou à convenir.

Faire offres avec curriculum vitae, références et prestation de salaire, sous chiffre PN 21770 à Publicitas, 1002 Lausanne.

Gesucht

Hochbau- oder Holztechniker

für die technische und kaufmännische Bearbeitung der Kundschaft auf dem Gebiet des Brandschutzes.

Sprachen: Deutsch, Französisch.

Offerten unter Chiffre SBZ 304 an IVA AG, Postfach, 8035 Zürich.

Die bewährten Wey-Fugenbänder sind wieder ab Lager erhältlich.
Verlangen Sie die vollständige Dokumentation.



propatec

Propatec AG, 8304 Wallisellen, Tel. 01 / 830 12 54

Dipl. Architekt

mehrfährige Praxis, Erfahrung in Entwurf und Projektierung (Wettbewerbe), künstlerisch begabt, sucht interessante Stelle oder freie Mitarbeit. Zürich und Zürcher Oberland bevorzugt.
Offerten unter Chiffre 1550 an Mosse-Annoncen AG, Postfach, 8023 Zürich.

Dipl. Architekt

sucht Stelle

37, mit 15jähriger Erfahrung in Entwurf, Projektierung und Ausführung, guter Darsteller. Sie erlangen Funktion und Form, Konstruktion und Detail aus einer erfahrenen Hand.

Offerten erbeten unter Chiffre SBZ 300 an IVA AG, Postfach, 8035 Zürich.

Architekt-Techniker HTL

Neuabsolvent, sucht eine Dauer-, eventuell Temporärstelle in Architekturbüro. Stellenantritt sofort oder nach Vereinbarung.

Anfragen über **Telefon 061 / 73 16 29**.

Zu kaufen gesucht

Occasions-Zeichenmaschine

für Brettgrösse 100x150 cm.
Angebote an

VANTON PUMPEN AG, 1700 Fribourg, rue St-Pierre 20, Tel. 037 / 22 74 64

Architekt-Techniker HTL

Romand, 30, seit mehreren Jahren im Raum Bern tätig, Erfahrung in Projektierung, Entwurf sowie allgemeiner Bauführung, sucht Stelle mit Entfaltungsmöglichkeit.

Eventuell bietet sich die Chance, in die welsche Schweiz zurückzukehren.
Offerten unter Chiffre SBZ 306 an IVA AG, Postfach, 8035 Zürich.

Tiefbauzeichner

21, zur Zeit Abendhandelsschule, sucht auf Frühling 1976 Stelle in Ingenieurbüro oder Unternehmung (Raum Ostschweiz).

Offerten unter Chiffre SBZ 305 an IVA AG, Postfach, 8035 Zürich.

Initiativer

Ingenieur-Techniker HTL

35, mit Erfahrung in Statik und Bauführung sucht neuen Arbeitsplatz im Raum Zug und Umgebung.

Telefon privat 042 / 36 16 12, Geschäft 042 / 31 77 66

Baufachmann

Schweizer, 33, Ausbildung und Erfahrung in Bauleitung, Bauführung und Liegenschaftsverwaltung, sucht sich zu verändern. Kenntnisse in Französisch/Englisch (Auslandaufenthalte). Raum Zürich, eventuell auch Ausland.

Offerten unter Chiffre SBZ 301 an IVA AG, Postfach, 8035 Zürich.

Bauzeichner/Bauführer

übernimmt in freier Mitarbeit Planbearbeitung und örtliche Bauführungen.

Unverbindliche Kontaktnahme unter Chiffre SBZ 282 an IVA AG, Postfach, 8035 Zürich.

Bauingenieur-Techniker HTL

25, mit eineinhalbjähriger Erfahrung in statischer und konstruktiver Bearbeitung von Hoch- und Tiefbauten, Ausschreibungen und Kostenvoranschlägen sowie in allg. Tiefbau- und Vermessungsarbeiten. Sprachen: Deutsch, Französisch, Englisch und etwas Italienisch, in ungekündigter Stellung, sucht neuen Wirkungskreis im In- oder Ausland.

Offerten sind erbeten unter Chiffre OFA 5792 Li an Orell Füssli Werbe AG, Postfach, 4410 Liestal.

Soeben von einer Ausländertätigkeit zurückgekehrter

Geometer-Techniker HTL

31, sucht neuen Wirkungskreis.

Berufserfahrung: Neuvermessung, Nachführung, Triangulation, Fotogrammetrie, Baubesteckung, Programmierung von Kleincomputern. Fremdsprachenkenntnisse und Bereitschaft zu Auslandseinsätzen vorhanden.

Offerten unter Chiffre SBZ 308 an IVA AG, Postfach, 8035 Zürich.

Fachmännische

Uebersetzungen ins Englische

durch dipl. Ingenieur (USA), Harvard MBA.
Vollamtlich technischer Uebersetzer seit 1971.

William J. Fischer

2892 Courgenay, Telefon 066 / 71 21 52

Bauingenieur ETH

Schweizer, mit 16 Jahren Praxis in Projektierung und Bauleitung, sucht neuen Wirkungskreis in Ingenieurbüro, Unternehmung oder Verwaltung im Raum Zürich—Zentralschweiz.

Bisherige Tätigkeit: **Kanalisationen, Kläranlagen, Strassenbau, Vermessung, Eisenbeton, Pfählung.** 4 Jahre Unternehmerpraxis. Sprachen: Deutsch, Französisch, Italienisch.

Offerten unter Chiffre SBZ 307 an IVA AG, Postfach, 8035 Zürich.

Gesucht für unsere Tiefbauabteilung jüngeren, tüchtigen

Ingenieur-Techniker HTL

Tiefbauzeichner

Bauschreiber/Kaufmann

mit zwei- bis dreijähriger Praxis.

Handschriftliche Bewerbungen mit Lebenslauf, Foto, Zeugnissen und Lohnanspruch unter Chiffre SBZ 302 an IVA AG, Postf., 8035 Zürich.

Das Konsortium Motor Columbus/Itten+Brechbühl AG, Baden, als Totalübernehmer schreibt im Rahmen über die Vergebung öffentlicher Arbeiten und Lieferungen unter den Fachfirmen zur Konkurrenz aus:

Kantonsspital Baden

Spitaltrakt:	— Behälterwaschautomaten
	— Terrazzo-Beläge
	— Wand- und Bodenplatten
	— Malerarbeiten II. Teil
	— Tapezierarbeiten
	— Selbstbedienungsbuffetanlage
Personalhäuser 3 und 4:	— Fenster (Holz/Metall)
	— Dachhaut in Sarnafil

Für die Submission gelten folgende Daten:

Auflage ab:	23. Februar 1976
Eingabe:	19. März 1976
Offertöffnung:	23. März 1976

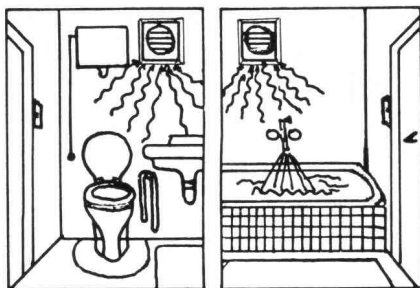
Die Pläne und Bedingungen können beim bauleitenden Konsortium Motor Columbus/Itten+Brechbühl AG, Gebäude Hotel Linde, 1. Stock, Mellingerstrasse 22, Baden, ab Aufgatedatum 23. Februar 1976 während 10 Tagen, zwischen 14 und 16 Uhr, eingesehen werden, wo auch die Offertformulare abzuholen sind.

Die Offertformulare sind verschlossen bis spätestens am Eingabetag, 19. März 1976, 18 Uhr, beim Konsortium Motor Columbus/Itten+Brechbühl AG, Parkstrasse 27, 5401 Baden, abzugeben.

Die Umschläge der Offerteingaben sollen die Bezeichnung der Objekte sowie der offerierten Leistungen aufweisen.

Auflegung des Offertöffnungsprotokolls zur Einsichtnahme für die Offertsteller während 10 Tagen im Büro des Konsortiums Motor Columbus/Itten+Brechbühl AG, Hotel Linde, Baden.

**Das beste
Entlüftungs-System
für kleine,
gefangene Räume:**



3/74

Mini Turbinette Einbauventilator

(formschöner, kompakter Druckventilator
passend in Einbaurohre von nur 100 mm \varnothing)

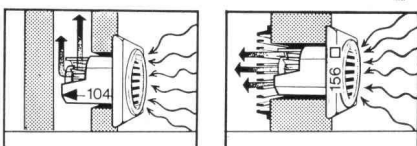
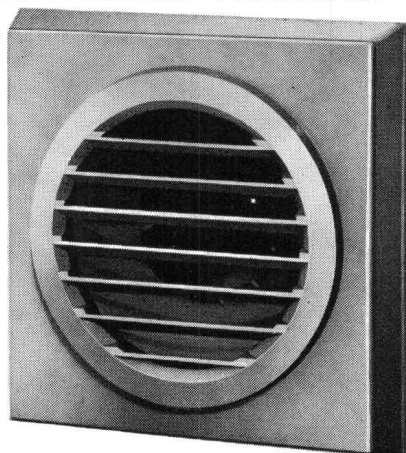
mit vollautomatischer Nachlaufsteuerung

(10 Min.-Nachlaufzeit nach Betätigung
des Lichtschalters)

Für eine perfekte Entlüftung von geschlossenen Räumen, z. B. WC, Bad, braucht es nicht nur einen leistungsfähigen – aber möglichst unauffälligen – Ventilator, sondern auch eine selbstdenkende Schaltvorrichtung. Die Lösung heisst: Mini-Turbinette in Verbindung mit unserem elektronischen Nachlaufzeitschalter. Die Elektronik sorgt dafür, dass der Ventilator noch ca. 10 Min. weiterläuft, nachdem das Licht ausgeschaltet wird. Ideal auch für Küchen-Abzugshauben und überall dort, wo ein Gerät nach dem Ausschalten noch ca. 10 Min. nachfunktionieren soll, von der Gartenlampe bis zum Laborapparat.

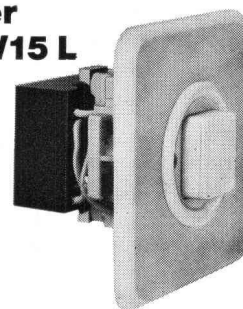
Mini-Turbinette und Elektronik Nachlaufzeitschalter – 2 Qualitätsprodukte der AWAG

AWAG Mini-Turbinette



Der kleinste, preisgünstigste Druckventilator mit der grossen Leistung: 100 m³/h. Für Neubauten und nachträglichen Einbau an bestehende Luftkanäle. Lageunabhängig. Modelle für Einbaurohre von 100 und 115 mm \varnothing , mit oder ohne Verschluss, Kontrolllampe und Zugschalter.

AWAG Elektronik Nachlaufzeitschalter Typ AW15 L



Vollelektronisch für jahrelange, störungsfreie Funktion. Standardausrüstung mit 10 Min. Nachlaufzeit, 220V, 4A, komb. mit Lichtschalter, anschlussfertig verdrahtet; auf Wunsch auch mit kürzerer Nachlaufzeit lieferbar. Passend in alle UP-Dosen. Typ AW15 ohne Lichtschalter.

Coupon

Ich möchte mehr Informationen, bitte senden Sie mir Ihre Ventilatoren-Broschüre.

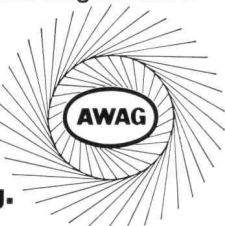
Name _____

Strasse _____

PLZ/Ort _____ MT 9

A. Widmer AG, 8036 Zürich, Sihlfeldstr. 10
Tel. 01/33 99 30

**Ihr Ventilatoren-
Lieferant
mit der grossen
Erfahrung.**



A. Widmer AG, 8036 Zürich, Sihlfeldstr. 10, Tel. 01/33 99 30

Radiant Tube Systems

Heissluft-Strahlungsheizung



Das umwälzende Heizungssystem
nun auch in der Schweiz erhältlich. *

Ideal für Hallen jeder Art :

- Fabrikhallen
- Lagerhallen
- Einstellhallen
- Hangars
- usw.



Niedrige Investitionen —
erhöhte Betriebskosten ?

Unsere Antwort :
Sparen Sie bei den **Investitionen**
und
bei den **Betriebskosten** durch um
mindestens 30-50 % reduzierten
Brennstoffverbrauch.

Dies sind nur 2 aus einer
ganzen Reihe weiterer Vorteile,
auf die gerade heute niemand
verzichten sollte.

* Unter Lizenz der
Radiant Tube Systems Ltd, Sutton / England

Verlangen Sie unsere
Dokumentation

Kicon[®]

KICON AG
Bahnhofstrasse 2
3072 Ostermündigen 1
Tel. 031 / 51 52 45
Telex CONAG 77 422 CH