

Zeitschrift: Schweizerische Bauzeitung
Herausgeber: Verlags-AG der akademischen technischen Vereine
Band: 93 (1975)
Heft: 50: SIA-Heft, 9/1975: Wohnheim für Behinderte

Werbung

Nutzungsbedingungen

Die ETH-Bibliothek ist die Anbieterin der digitalisierten Zeitschriften auf E-Periodica. Sie besitzt keine Urheberrechte an den Zeitschriften und ist nicht verantwortlich für deren Inhalte. Die Rechte liegen in der Regel bei den Herausgebern beziehungsweise den externen Rechteinhabern. Das Veröffentlichen von Bildern in Print- und Online-Publikationen sowie auf Social Media-Kanälen oder Webseiten ist nur mit vorheriger Genehmigung der Rechteinhaber erlaubt. [Mehr erfahren](#)

Conditions d'utilisation

L'ETH Library est le fournisseur des revues numérisées. Elle ne détient aucun droit d'auteur sur les revues et n'est pas responsable de leur contenu. En règle générale, les droits sont détenus par les éditeurs ou les détenteurs de droits externes. La reproduction d'images dans des publications imprimées ou en ligne ainsi que sur des canaux de médias sociaux ou des sites web n'est autorisée qu'avec l'accord préalable des détenteurs des droits. [En savoir plus](#)

Terms of use

The ETH Library is the provider of the digitised journals. It does not own any copyrights to the journals and is not responsible for their content. The rights usually lie with the publishers or the external rights holders. Publishing images in print and online publications, as well as on social media channels or websites, is only permitted with the prior consent of the rights holders. [Find out more](#)

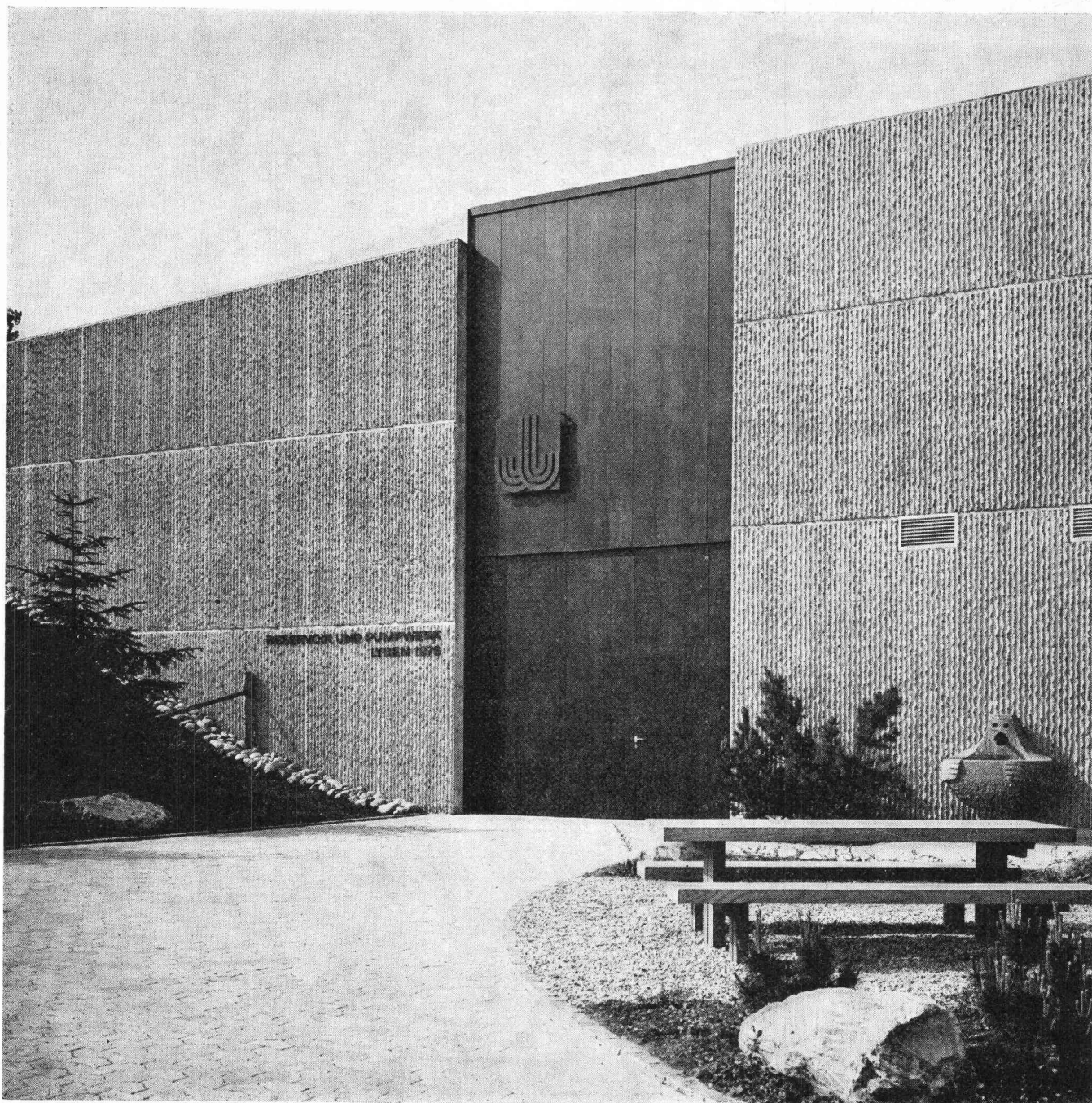
Download PDF: 14.01.2026

ETH-Bibliothek Zürich, E-Periodica, <https://www.e-periodica.ch>

PREWI

Ihr guter Partner

wünscht Ihnen mit strukturiertem Sichtbeton noch grösseren Erfolg!



Reservoir und Pumpwerk Lyren (Zürich) 1975, Fassade mit PREWI-Struktur «ALLEGRONE» 500 m² (Trennfilm «SINFONIA»).

Projekt und Bauleitung:	Wasserversorgung Zürich
Architektonische Beratung:	Farner & Grunder, Industriearchitekten, Zürich
Bauherrschaft und Oberbauleitung:	Wasserversorgung Zürich
Bauunternehmer:	Theodor Bertschinger AG, Zürich

PREWI-Struktur «ALLEGRONE» sowie weitere 8 Struktur-Polystrol-Wegwerfeschalungsmatrizen mit Trennfilm «SINFONIA», für Ortbeton (4,00×0,625×0,04 m). Diese Matrizen weisen Wellen auf, die nach dem Betonieren von Hand mit dem Hammer oder mechanisch mit kleinem Lufthammer abgespritzt werden können, wie z. B. im Fall Lyren (siehe Foto oben). Wir haben weitere vier Strukturen mit Trennfilm «X-X» (2,75×0,80×0,03 m). Alle diese Strukturen können wir auch in Form unserer «PREMULTIFLEX»-Matrizen (gummiartig), speziell für Vorfabrikation (40 bis 60 Abgüsse), in Bahnen von 1,27 m Breite und bis zu 5,70 m Länge fabrizieren.

Nähere technische Auskünfte und Bestellungen bei:

PREWI, 8400 Winterthur, Gutstr. 51, Tel. (052) 29 77 23/22, Telex 76104 CH

Auch unsere Vertreter in Europa und in verschiedenen Uebersee-Ländern geben Ihnen gerne weitere Auskünfte

Form beton AG

Vorfabrizierte Betonelemente

- schaffen rationelles Bauen
- verkürzen die Bauzeit
- bringen Preisvorteile
schon bei geringen Stückzahlen
- reduzieren Unterhaltskosten
auf ein Minimum
- bieten unbegrenzte planerische
Möglichkeiten

Die architektonische Gestaltung mit Beton-Fertigelementen ist mannigfaltig, sei es in der Formgebung, mit Farbnuancen oder Oberflächenstrukturen.

Formbeton AG
5303 Würenlingen

Unsere Sachbearbeiter stehen Ihnen für fachtechnische Beratungen zur Verfügung und besichtigen mit Ihnen bereits ausgeführte Objekte in verschiedenen Variationen.

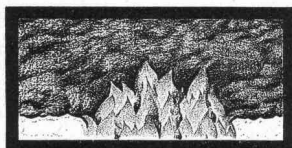
H. Lorch, Zürich

fumilux®

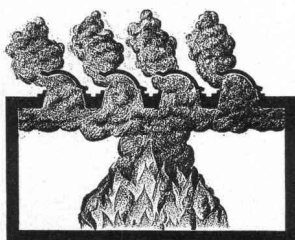
Rauch- und Wärmeabzug

**— ein vorbeugender
Brandschutz für Menschen,
Werte und Marktanteile.**

Durch sofortiges
Abziehen von Rauch,
Hitze und Gasen
können Brandherde
schnell und wirksam
bekämpft werden.



Bei Feuersausbruch ist ein Raum
in wenigen Minuten verqualmt
und mit heissen, giftigen
Brandgasen gefüllt.



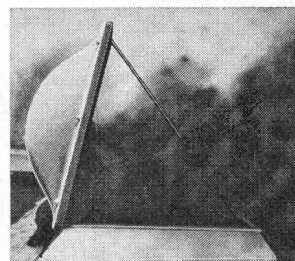
Durch die Dachöffnungen
ziehen Rauch, Hitze und Gase
ab. Die Frischluftzone über
dem Boden gibt der Feuerwehr
Sicht und Weg frei.

Cupolux-Lichtkuppeln
entstammen dem grössten
spezialisierten Herstel-
lungswerk Europas und
dienen sowohl der Be-
leuchtung als auch der

täglichen Lüftung durch
das Dach.

Die objektbezogene
Kombination von Cupolux-
Lichtkuppeln mit dem
pneumatischen **fumilux-
Sicherheitssystem**
(autark) gewährleistet die
volle Ausnützung der
Öffnung im Dach als
Rauchabzugs-Querschnitt.
Damit wird ein optimaler
Wirkungsgrad erreicht.

fumilux-Rauch- und
Wärmeabzüge sind funk-
tionell in differenzierten
Komfortstufen lieferbar.
Auch in Verbindung mit
Frühwarnsystemen und
sogar mit lichtundurch-
lässigen, hochwertig
isolierten Rauchklappen
aus GVP.
Ausführliche Produkt-
informationen stehen zur
Verfügung.



*fumilux —
anerkannt durch
den Technischen
Dienst der Ver-
einigung Kant.
Feuerversicherungs-
Anstalten.*

**fumilux — Ergebnis
langjähriger Forschung
und Erfahrung.**

Fachmännischer Einbau
durch eigene Montage-
equipen in der ganzen
Schweiz.



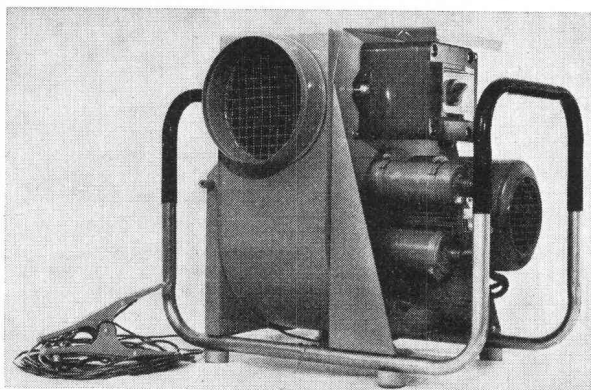
Jakob Scherrer Söhne AG
8059 Zürich 2
Allmendstrasse 7
Telefon 01 - 25 79 80

Meidinger

Tankreinigungsgebläse

Typ B 280-3

leicht — handlich —
tragbar



Ideal für:

Tankreinigungsarbeiten (speziell Benzintanks usw.),
Kanalentlüftung, Schweissdampfabsaugung,
Feuerwehren, Garagen, Baustellen usw.
Überall dort, wo ein mobiles Gerät notwendig ist,
um schlechte Luft weg- oder frische Luft zuzuführen.

Technische Daten:

Leistung bis 42 m³/min
34 m³/min bei einer Schlauchlänge von 7,5 m
30 m³/min bei 2 Schläuchen von Totallänge 15 m
Schlauchanschluss Druck- und Saugseite, ϕ 200 mm
Einphasenmotor 220 V, 50 Hz, Motorschutzschalter
Anschlussfertig mit 6 m verstärktem Kabel
(inkl. Stecker für Schweizer Konsumenten)
Anschliessbar an Lichtsteckdose, Absicherung 6 A
Erdungskabel und Erdzange zur separaten Erdung
des Gebläses
Erdbuchse zum Anschluss der geerdeten
Spiralschläuche
Ganzes Aggregat explosionsgeschützt. **SEV**-geprüft
Bewilligung U1. 121/53
Für den deutschen Markt nach Richtlinien **PTB**
für den Einsatz im Bereich der Zonen 0, 1 und 2
Motorschutzart Ex-e-G4. **PTB**-abgenommen
Weitere Varianten: mit Benzinmotor,
mit nichtexplosionsgeschütztem Elektromotor
Gewicht: 35 kg

Zusätzlich lieferbar:

Schläuche à 7,5 m, ϕ 200 mm, mit und ohne Erdung,
sowie mit Traggestell, Schlauchkupplungen,
Staubsack zum Auffangen von Schleifstaub usw.

Lieferbar ab Lager



Meidinger & Co.
Maiengasse 12—20, 4004 Basel
Tel. 061 / 25 88 70, Telex CH-62226
Tankmaterial AG
6033 Buchrain Telefon 041 / 36 55 33

5. Internationale Fachmesse München 22.-29.1.1976

BAU 76



München lädt ein

bauen · erneuern · erhalten

Informationen erbeten:

☐ Fachmesse ☐ Kongress

Name _____

Anschrift _____

Münchener Messe- und
Ausstellungsgesellschaft mbH,
D-8000 München 12, Postfach 12 10 09

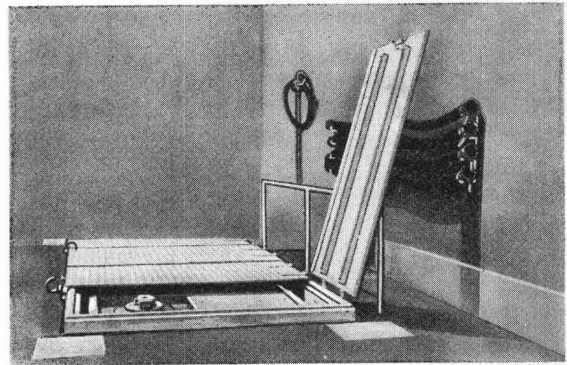
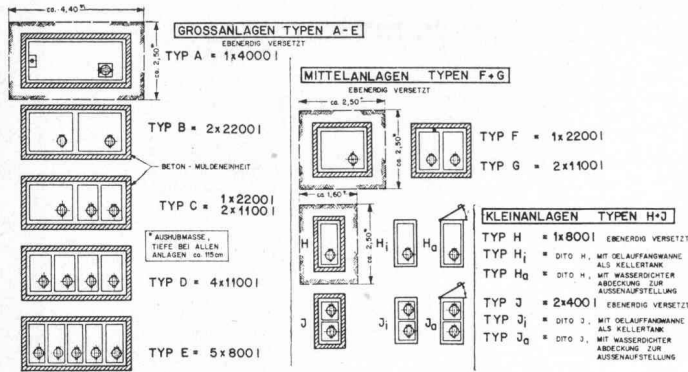
Vertretung in der Schweiz:

Handelskammer Deutschland/Schweiz
Talacker 41, 8001 Zürich
Telefon 01 / 27 41 17, Telex 52 684

SME-Norm-Beton- Tankgrubenanlage für Mineral-und Altöl-Deponie

VARIATIONSMÖGLICHKEITEN DER SME-TANKANLAGEN FÜR
ALTOEL RESP. WASSERGEFÄHRDENE FLÜSSIGKEITEN

Geordnete Deponie und bewilligte Anlage
Stockage organisée et installation autorisée



SME *Gesellschaft Steiner AG*
NORM-BETON- UND METALLBAU-ELEMENTE

8902 URDORF ZH Birmensdorferstraße 15
Telefon 01 98 86 26 / 98 66 76

WEGWEISEND!



- Rinnsteine
- Bundsteine
- Trottoirrandsteine
- Brückensteine
- Inselsteine
- Gartenplatten
- Weichgruben-Einfassungen

STEINER SILIDUR AG
8450 Andelfingen

☎ 052 / 41 10 21

Formstein AG Rubigen
3113 Rubigen

☎ 031 / 92 85 44

**Heliswiss, ideal
für den Elementbau**

Niemand versetzt vorfabrizierte Bauelemente
schneller und zuverlässiger als der Helikopter
von Heliswiss.

Heliswiss

Schweizerische Helikopter AG, 3123 Belp
Telefon 031 81 33 11, Telex 32 540

**Weshalb bietet die Pensions-
kasse SIA STV BSA FSAI eine
gute Alternative für Ihre
Personalvorsorge?**

Die **Pensionskasse SIA STV BSA FSAI** ist

- eine **Selbsthilfeinstitution** der technischen Verbände mit
- Selbstverwaltung (paritätische Zusammensetzung der Organe aus angeschlossenen Arbeitgebern und versicherten Mitarbeitern); dies bedeutet
- die vollumfängliche Erhaltung der Gewinne zugunsten der Versicherten

Ziel: lückenlose Alters-, Hinterbliebenen- und Invalidenvorsorge für die Angehörigen der technischen Verbände*

- **Sicherheit:** versicherungstechnischer Aufbau und laufende Beratung durch neutrale Experten; Rückversicherung bei 6 schweizerischen Versicherungsgesellschaften; Geschäftsführung und Anlage der Vorsorgemittel durch eine der grössten und angesehensten Treuhandgesellschaften der Schweiz mit Spezialisten auf allen Gebieten.

* Die Mitgliedschaft kann aber auch bei Berufswechsel beibehalten werden!

Fordern Sie weitere
Informationen an:

**Pensionskasse
SIA STV BSA FSAI
3001 Bern
Bärenplatz 2, Postfach 2613
Telefon 031 / 22 03 82**

Bitte informieren Sie mich weiter:

Name:

Strasse:

Plz., Ort:

Nivellieren mit Automaten

schneller, einfacher, sicher — aufrechtes Fernrohrbild



WILD NAK 0

Vergr. 20x
Zielweite ab 0,9 m
Kontrollknopf und
Teilkreis



WILD NAK 1

Vergr. 23x
Zielweite ab 1 m
Kontrollknopf und
Teilkreis



KERN GKO-A

Vergr. 21x
Zielweite ab 0,75 m
Warnblende, Winkel-
visier oder Teilkreis



KERN GK1-A

Vergr. 25x
Zielweite ab 2,3 m
mit oder ohne
Teilkreis

Verlangen Sie unverbindlich Vorführung oder nähere Informationen über automatische Nivelliere und andere Neuheiten mit untenstehendem Talon.

GRAB+WILDI AG

8023 Zürich 1, Seilergraben 61 Tel. 01/32 57 88 - 89
8902 Urdorf, beim Bahnhof Tel. 01/98 76 67 - 68

Wir wünschen sofort: ☐ Vorführung der Nivellier-Automaten
☐ Spezialkatalog VG 8
(Zutreffendes bitte ankreuzen)

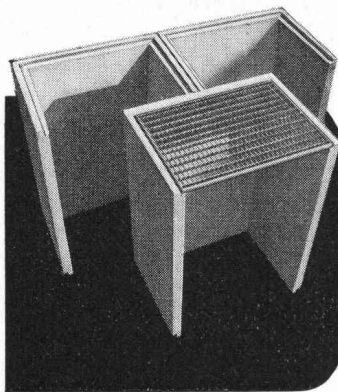
Name / Firma:

Adresse:

Telefon-Nr.

Plz.:

Ort:



Lichtschächte Normtypen Schutzraumtypen

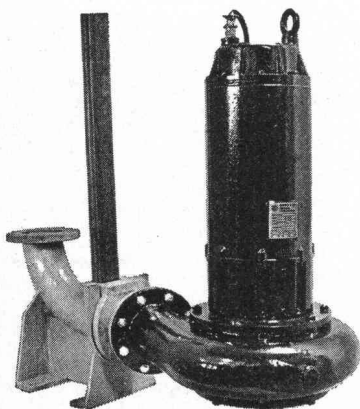
Die vorfabrizierten Lichtschächte erlauben ein Versetzen
innert kürzester Zeit mittels galvanisierten Eisenhaken.
Schalungs- und Verputzarbeiten entfallen.
Die Normtypen sind in 12 Dimensionen lieferbar.
Gemäss TWP 66 können die Schutzraumtypen
sowohl für den privaten Schutzraumbau als auch
für Sammelräume verwendet werden.
Verlangen Sie bitte Prospekte und Preislisten.

comolli

Comolli AG, Beton-Baustoffwerke, 5620 Bremgarten, Telefon 057 51414/5 46 46

Abwasser- und Fäkalienpumpen

mit pat. Wirbelradsystem



In allen Bauarten
— Eigenfabrikation
— Engineering
— Verkauf
— rascher
Servicedienst

Hunderte von
Pumpen in
dauerndem harten
Einsatz.

Lassen Sie sich
beraten.

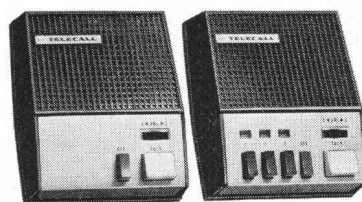
Neu: Norm-Pumpwerke mit Kunststoffschaft

Ihr Spezialist für die Projektierung und Ausführung
von Abwasserpumpenanlagen mit echten Referenzen.



SOMMER, SCHENK AG
Pumpenbau CH - 5213 Villnachern
Tel. 056 / 43 13 63

Problemlos, preisgünstig, platzsparend, formschön... ...TELECALL-Sprechanlagen

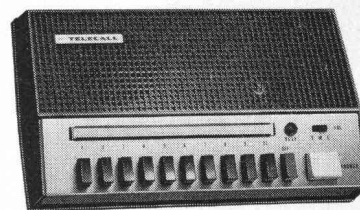


«Master-Remote»-Serie

Verbindungen sternförmig von einer
Zentrale aus
Zentralen für max. 1, 3, 5 oder 10
Nebenstationen (auch Lautsprecher
für Aussenmontage)
Batteriebetrieb oder separates
Netzanschlussgerät

«All-Master»-Serie

Querverbindungen zwischen allen Teil-
nehmern
Anlagen für max. 4, 6 oder 11 Stationen
Netzbetrieb mit separatem Anschluss-
gerät



Beachten Sie bitte auch unseren Katalog 11 N, Seiten N 15.25-4/5

OTTO FISCHER AG

Elektrotechnische Artikel en gros

☎ 01/42 33 11 ☎ 01/44 35 88 Telex 54763
Sihlquai 125 Postfach 8023 Zürich



Tuchschmid aktuell Kittlose Industrieverglasung



Kittlose Industrieverglasung von
Tuchschmid als Shed- oder Sattel-
oberlicht, Fassadenlichtband oder
Vordach.

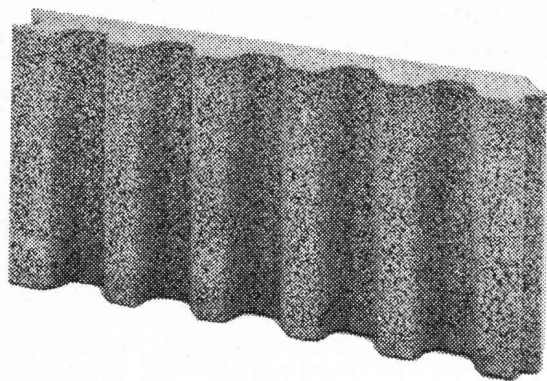
In einfacher oder Doppelverglasung
mit allen gebräuchlichen Glasarten.
Ausgereifte, unterhaltsfreie und was-
serdichte Konstruktion, bewegliche
Glasauflage (Dilatation), ausrüstbar
mit standardisierten Lüftungsflügeln
für Handbedienung oder mit elektri-
schem bzw. pneumatischem Antrieb.
Verlangen Sie den ausführlichen Pro-
spekt.



Tuchschmid AG
Stahlbau-Metallbau
8500 Frauenfeld
Tel. 054 7 24 71

b.koch

ROBA-Sickersteine Praktisch und robust



Typen:	Sickerstein und Abdeckplatte
Masse:	50×25×6 cm
Gewicht:	10 kg
Preis:	Fr. 8.— pro m ² (Fr. 1.— pro Stück) ab Werk

Beziehbar direkt oder durch
die Handelsgenossenschaft des SBV
und den Baumaterialienhandel

Element und Baustein AG
Kindhausen
8604 Volketswil
Telefon 01 / 86 48 17



Ihr Vorteil: Einsparungen

- durch rationelle Erstellung eines besseren Entwässerungssystems
- an Verschleiss von Schalungsmaterial und dessen Transportkosten

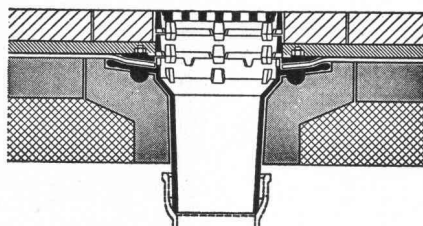
Ihr Vorteil: Verbesserung

- der Entwässerung des Erdreichs
- Belüftung der Fundamente
- der Kanalisation des Sickerwassers

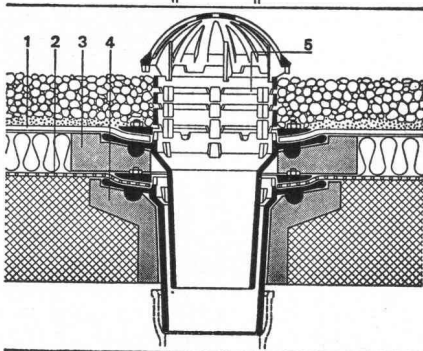
Ihr Vorteil: Verkürzung der Bauzeit

- durch vereinfachte vollmaschinelle Aufschüttung

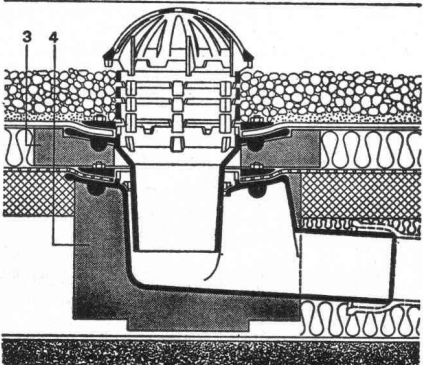
Standard-Dachablauf einteilig
mit Isolationskörper
und aufgesetzten Distanzringen
25 und 35 mm H



Standard-Dachablauf zweiteilig
mit Isolierkörper und Isolerring
und Distanzringen
25 und 35 mm H mit Kugelrost



Standard-Dachablauf zweiteilig
mit Isolierkörper und Isolerring
und Distanzringen. Seitlicher
Auslauf 3°



Flachroste für 1,5 und 15 t
Traglast

Heizstäbe — Heizringe usw.

Zulassung Nr. 1074 der inter-
kommunalen Zulassungsprüf-
stelle in Zürich für die Städte:
Zürich, Basel und Winterthur

PASSAVANT

Flachdachabläufe

das bewährte Baukastensystem
aller PASSAVANT-Flachdach-
abläufe erlaubt das Über-
brücken jeder Höhe, ohne den
untersten einbetonierten
Ablaufkörper zu verändern

Verlangen Sie Unterlagen bei:

Werner Maag AG
8032 Zürich
Zeltweg 44
Tel. 01/3275 80

SBZ 1a

Adresse:

sicher & besser bauen

mit



Tricosal®

BAU·CHEMIE AG

Dichtungsmittel für Beton und Mörtel. Zusätze für Verputze, Ueberzüge, Schlämmanstriche, Haft-Nachbehandlungsmittel, Reinigungsprodukte, brücken usw.

Fugenbänder und Fugenverschlussbänder. 1- und 2-Komponenten-Fugenkitte.

Isolieranstriche für Oeltankwannen.

Schnellbinder, Frostschutz, Verzögerer, Schal- und Nachbehandlungsmittel, Reinigungsprodukte.

Vergussmörtel (gebrauchsfertig). Gleitlager. Brandschutzmassen.

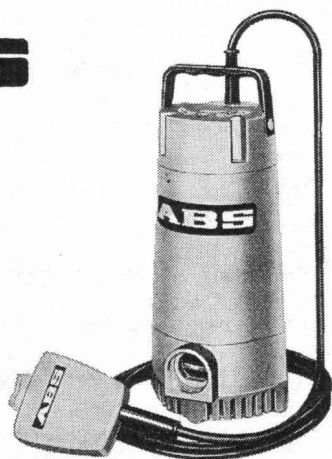
Bau-Chemie AG, 4051 Basel
Rütlistrasse 50, Telefon 061 / 23 00 16

ABS

Tauchpumpen

für
Kellerentwässerung
und
transportablen Einsatz

Förderleistung
ab 300 l/m
SEV-geprüft

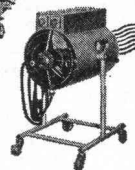
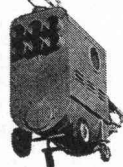


F. Schäppi Pumpenservice

Gertrudstr. 24 8003 Zürich Tel. 01 / 23 48 23

KRÜGER

Wer friert schon gerne auf dem Bau?



Mit unserem vielseitigen Programm an mobilen Ölheizgeräten sowie elektrischen Luftheizern sind wir jedem Bauheizproblem gewachsen.

Unsere jahrzehntelange Erfahrung sowie die dezentralisierten Lager erlauben uns eine fachmännische und prompte Bedienung.

Rufen Sie uns an, wir informieren Sie gerne über unsere günstigen Miet- und Kaufkonditionen!

Krüger+Co.

9113 Degersheim
Telefon 071 54 15 44

Filialen in:
Oberhasli ZH 01 850 31 95
Hofstetten b. Basel 061 75 18 44
Kiesen BE 031 92 96 12



ESWA-Flächenheizung

Die unsichtbare Heizung mit dem kleinsten Stromverbrauch und den niedrigsten Anschaffungskosten, welche sich in den nordischen Staaten seit über 30 Jahren in jeder Hinsicht bewährt hat.

- rasche und einfache Montage
- angenehme Wirkungsweise
- bequeme und feinfühligte Regelung
- preiswert
- und wirtschaftlich
- komfortabel und sicher

Unser Programm: Fussboden-Speicherheizung, Metall- und Kachelspeicher, Blockspeicher, Wärmekabel, Klimageräte und -truhen, Direktheizgeräte, Steuergeräte usw.

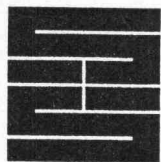
Profitieren Sie von unserer langjährigen Erfahrung. Verlangen Sie Prospekte oder unverbindliche Offerten.

electric

AG Brugg

Klima- und Elektroheizungen

5200 Brugg
Telefon 056 / 41 47 22



Schaffroth & Späti AG

Asphalt- und Bodenbeläge

8403 Winterthur

Telefon 052 / 29 71 21

Gegründet 1872

Flachdachbeläge jeder Art

Gussasphalt für Isolationen und Strassen

Nacophalt-Hartgussasphaltböden

Linolith-Industriebodenbeläge

seit 50 Jahren bewährt

Zimmerli-Hartbetonböden

für Autogaragen, Rampen usw.

REPOXIT-Kunsthartzböden

in diversen Farben, 2 bis 7 mm stark



Fertigen Sie Ihre **Studienmodelle**
rasch und günstig selber!

Wir helfen Ihnen mit:
Styroporplatten in feiner Qualität
Therm. Schneidegeräten «Decomat»
Diversen Klebstoffen (auch farblos)
Sprayfarben (styroporfest) ...
Verarbeitungshinweise, Prospekte,
Preisliste durch

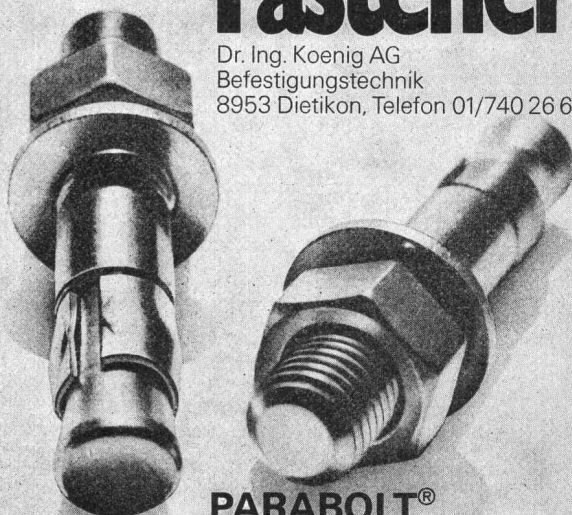


Ernst B. Leutwiler
Elektroapparate
Gladbachstrasse 1
Postfach
CH-8033 Zürich
Telefon 01 / 28 19 80

Wenn es um
Bau-Befestiger
geht

KOENIG
Fastener

Dr. Ing. Koenig AG
Befestigungstechnik
8953 Dietikon, Telefon 01/740 26 61



PARABOLT®

Ankerbolzen —

er hält (in Beton) was er verspricht.

Rationell.

Korrosionsfest

(Sprezhülse rostfreier Stahl 18/8)



**RUTZ bringt das fertige Kamin
zur Einbaustelle**

**Eine Chromnickelstahl-Konstruktion
im Baukastensystem.**

**In 1—2 Tagen montiert
und betriebsbereit.**

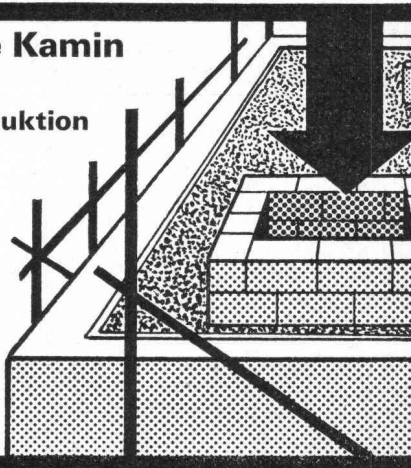
Beträchtlich raumsparend, gasdicht,
rauchdicht, versottungssicher.

10 Jahre Voll-Garantie.

Rutz + Co., 8153 Rümlang

Kamin-Neubau, -Umbau,
-Sanierung.

Wibachstr. 3, Postfach
Telefon 01 - 817 93 11/12





Aufzugstreppe Grösste Vorteile auf kleinstem Raum

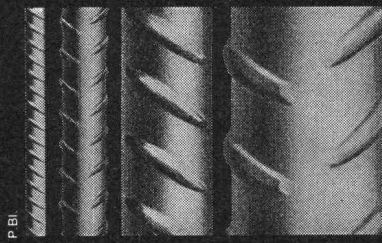
Mod. 1 75/150
Mod. 3 70/130 (evtl. 65/120)

Feldmann + Co. AG, Holzbau
3250 Lyss Telefon 032 / 84 11 84

Höchste Festigkeit

BOX Ø ULTRA MONTEFORNO

Stahl- und Walzwerke AG Bodio/TI



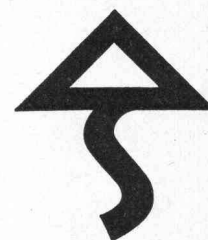
Norm-Türen

montiert und unmontiert, mit oder ohne Stahlzargen.
Folienbeläge aller Art. Mobile Trennwände.
Beachten: Türfälze ummantelt.

Prospekte verlangen!

Theodor Schlatter & Co. AG

9000 St. Gallen, Wassergasse 24, Telefon 071 / 22 74 01



Vogel- Skihalter

Ganzmetall
Feuerverzinkt
Robust

Planen und
Einrichten von
Skiräumen,
Liefen von Teilen
für Selbstmontage.

Für Hotels, Ski-
und Ferienhäuser,
Schulen, Berg-
bahnen usw.
Bis 16 Paar Ski
per Laufmeter.

ERWIN VOGEL
EFAU-PRODUKTE
8102 Oberengstringen
Eggstrasse 12
Tel. 01 / 79 16 24

VOGEL-SKIHALTER
EFAU-PRODUKTE
8102 OBERENGSTRINGEN
EGGSTRA. 12 TEL. 01 79 16 24



BODENHEIZUNGEN

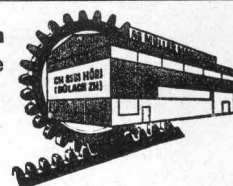
DERIA-DESTRA AG für Strahlungswärme

CH-8132 EGG-ZÜRICH
Zelgmatt 38 Tel. (01) 86 13 50

Reparieren Sie Ihre **Baumaschinen**
usw. selbst? Wir offerieren für Ihre
Reparaturwerkstätte

gebrauchte und neue Werkzeugmaschinen

AG Müller Maschinen, CH-8181 Höri-Bülach ZH
direkt an der Autobahnausfahrt Höri/Bülach-West,
Dielsdorf
Telefon 01 / 96 92 92 / 93 / 94, Telex 53791 Micro CH



Mösch, Schneider AG

Stahlbau / Schlosserei
Aarau, Tel. 064 / 22 35 53

Frei auskragende
Auto- und Fahrrad-
unterstände



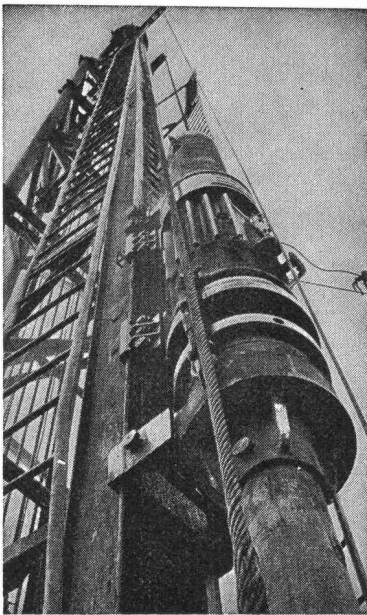
Wir garantieren für absolute Diskretion

hermos

denn wir sind Spezialisten für hoch
schalldämmende Türen und Wände in
verschiedenster Ausführung, auch
feuer- und strahlen-geschützt.

Beratung, Planung, Ausführung

Hermos AG, Postfach 31
6000 Luzern 5, ☎ 041 / 22 70 30



Pfahlfundationen

- Ortsbetonpfähle «DELTA»
- Fertigbetonpfähle
- Holzpfähle
- Wasserbauarbeiten
- Spundwände

EGGSTEIN AG LUZERN



Wendeltreppe

in massivem Holz. Ein handwerkliches Meisterstück.
Zehn Modelle, davon eines zeitgenössisch
(in Buche, Mahagoni und Eiche).
Durchmesser 1,17 m, 1,32 m, 1,47 m, 1,60 m, 2,00 m.
Ist in wenigen Stunden montiert.
Geländer in Stil oder modern, gerade oder schräg.
Gerade und gewendelte Treppen.
Mehrfarbige Dokumentation auf Verlangen bei

Le Decor Stylife

Grand Rue 45, Tel. 021 / 54 39 55, 1814 La Tour-de-Peilz

„Für Experimente sind
Kanalisationsen
zu kostspielig“
Deshalb

**Schaffhauser
Steinzeug**

**Am Wohn- und Arbeitsheim
für Behinderte,
Reinach BL, beteiligte Firmen:**

Ausführung der Fenster
in Holz/Aluminium LIGNAL

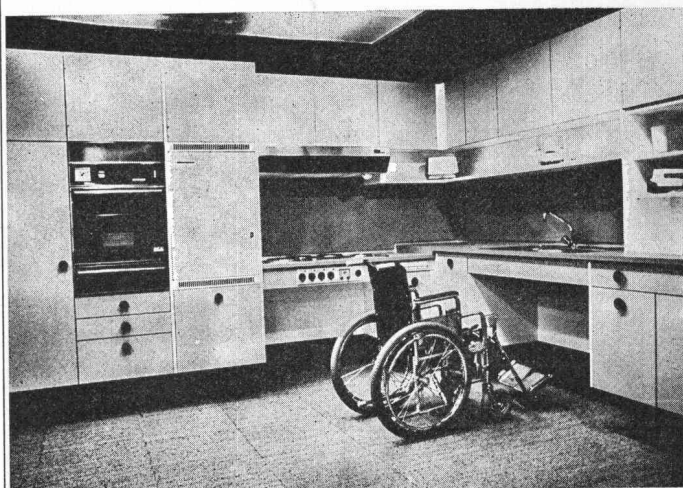
HÄRING & CO. AG, 4133 Pratteln

Automatische Türen

Hans Baumgartner & Co., 8702 Zollikon-Zürich



**Küchen, Bäder, Sanitär
mit TROESCH appeal**



Wir erfüllen gerne Ihre Sonderwünsche,
z. B. Küchen und Bäder für Behinderte.

TROESCH & Co. AG

Basel, Dreispitzstr. 20

Köniz/Bern, Sägemattstr. 1
Zürich, Ausstellungstr. 80
Lausanne, 9, rue Caroline
Thun, Frutigenstr. 24b
Sierre, 44-46, route de Sion
Arbedo, Via del Carmagnola
Olten, Aarburgerstr. 103

Tel. 061 / 35 47 55

Tel. 031 / 53 77 11
Tel. 01 / 42 78 00
Tel. 021 / 20 58 61
Tel. 033 / 23 24 25
Tel. 027 / 55 37 51
Tel. 092 / 25 55 21
Tel. 062 / 22 51 51



Brandnasen[®] riechen

die Gefahr, bevor der Mensch selbst
sie erkennt. Sie warnen zuverlässig.
Der frühe Alarm ist oft die einzige
Chance, Leben und unersetzliche Güter
zu retten.

CERBERUS

Cerberus AG Brandschutz- und
Sicherheitssysteme
8708 Männedorf

Stellen- und Gelegenheits-Anzeigen

Tarif

Stellenangebote und Ausschreibungen		Ermässigte Preise für Stellengesuche	
1/1 Seite	185×259 mm Fr. 860.—	1/6 Seite	185× 40 mm 90× 84 mm Fr. 175.—
1/2 Seite	185×128 mm 90×259 mm Fr. 450.—	1/8 Seite	185× 28 mm 90× 60 mm Fr. 135.—
1/3 Seite	185× 84 mm Fr. 310.—	1/12 Seite	90× 40 mm Fr. 92.—
1/4 Seite	185× 60 mm 90×128 mm Fr. 240.—	1/16 Seite	90×28 mm Fr. 54.—
		1/24 Seite	90×18 mm Fr. 38.—

Chiffregebühr Fr. 4.—, Ausland Fr. 6.—.

IVA AG für internationale Werbung, 8035 Zürich
Beckenhofstrasse 16, Tel. 01 / 26 97 40, PC 80-32735

Filialen:

1004 Lausanne, 19, av. de Beaulieu, Tel. 021 / 37 72 72
1206 Genève, 24, av. de Champel, Tel. 021 / 47 41 10

Anzeigenschluss: Mittwoch der Vorwoche, 10 Uhr.

Für Stellensuchende empfehlen wir ein 3-Monats-Abonnement auf die Schweiz. Bauzeitung (Fr. 33.—, Ausl. Fr. 37.—, rund 13 Hefte)

Zu kaufen gesucht

Elektro-optische Distanzmessausrüstung

z. B. Wild Di 3, Kern DM 500 und ähnliches.
Offerten unter Chiffre SBZ 190 an IVA AG, Postfach, 8035 Zürich.

Architekt ETH übernimmt

Projekt- und Werkplanbearbeitungen

zu günstigen Konditionen (ganze Schweiz).
Offerten unter Chiffre SBZ 182 an IVA AG, Postfach, 8035 Zürich.

Dipl. Bauingenieur ETHZ

Diplom Frühjahr 1975, sucht auf Januar 1976 Stelle in Ingenieurbüro oder Unternehmung. Vertiefungsrichtungen: Konstruktion, Grund- und Strassenbau. Sprachkenntnisse: F (Muttersprache), D, E.

Offerten unter Chiffre P 28-460342 an Publicitas,
2301 La Chaux-de-Fonds.

Architekt-Techniker HTL

Fachrichtung: Bauführung, Projektierung, Devisierung, Ausmass und Abrechnung, mit langjähriger Erfahrung sucht neuen Wirkungskreis in Architekturbüro oder Bauunternehmung.

Bevorzugte Anstellung im Raume Zentralschweiz.
Offerten unter Chiffre SBZ 202 an IVA AG, Postfach, 8035 Zürich.



Stump BOHR AG

Mühlebachstrasse 20, 8032 Zürich

Da der Leiter unserer Pfahlabteilung aus unserer Firma ausscheidet, suchen wir einen

Bauingenieur

Folgende Voraussetzungen sollten wenn möglich erfüllt sein:

praktische Erfahrung in verantwortlicher Stellung im Tiefbau; spezielle Kenntnisse auf dem Gebiet der Bohrpfähle, Filterbrunnen und Anker; vertiefte Ausbildung in Bodenmechanik, Maschinentechnik und Vertragsrecht; begeisterungsfähig, verhandlungsgewandt. Sprachen: Deutsch, Französisch und etwas Italienisch.

Bitte senden Sie Ihr handschriftliches Bewerbungsschreiben mit Lebenslauf und Referenzen zuhanden von Herrn H. Stump.

Absolute Diskretion wird zugesichert.

Kantonale Bauschule Aarau

Fachschule für die Ausbildung zum Maurerpolier

Aufnahmeprüfung in die Polierschule

Im Frühling 1976 werden neue Klassen aufgenommen. Die Ausbildung dauert 2 Semester, unterbrochen durch ein Praktikumsemester.

Die **Aufnahmeprüfung** findet statt am

Montag, 19. Januar 1976.

Anmeldeschluss: 6. Januar 1976

Kursprogramme und **Anmeldeformulare** sind beim Sekretariat der Bauschule zu beziehen (Telefon 064 / 22 21 43).

Anmeldungen sind zu richten an

KANTONALE BAUSCHULE, 5000 Aarau
Bahnhofstrasse 79



Gemeindeverwaltung Horgen

Wir suchen auf 1. Juni 1976

Gemeindeingenieur

Aufgaben:

technische und planerische Beratung der Behörden, Projektierung Tiefbau, Baupolizei, Leitung und Aufsicht Bauamt, Kläranlage, Strassenwesen. Verantwortung für Vermessungswerk.

Anforderungen:

abgeschlossenes Studium als Ingenieur oder Techniker HTL, eidg. Grundbuchgeometerpatent, Ausbildung und Praxis in Tiefbau und Planung.

Wir bieten:

der Vertrauensstellung und den Anforderungen entsprechende Besoldung, Pensionskasse, gleitende Arbeitszeit.

Wir bitten Sie, die Bewerbung mit Zeugnissen, Handschriftprobe, Foto und Gehaltsanspruch bis 6. Januar 1976 dem Gemeinderat 8810 Horgen einzureichen.

Wir suchen per sofort oder nach Vereinbarung einen

Chef-Bauleiter

(dipl. Ingenieur ETH oder Ing.-Techn. HTL).

Aufgabengebiet:

Einsatz als verantwortlicher Bauleiter für eine grössere und anspruchsvolle Strassenbaustelle.

Anforderungen:

- initiativer Ingenieur mit guter Praxis im Strassenbau
- Verhandlungsgeschick, Organisations-talent und Führungseigenschaften
- Einsatzfreude und Sinn für Zusammenarbeit

Bitte richten Sie Ihre Bewerbung unter Chiffre SBZ 198 an IVA AG, Postfach, 8035 Zürich.

Gemeinde Kilchberg ZH

Der Gemeinderat von Kilchberg beabsichtigt, die zur Zeit vakante Stelle des

Gemeindeingenieurs

wieder zu besetzen. Dem Gemeindeingenieur obliegt die Führung des Bauamtes in fachlicher, personeller und organisatorischer Hinsicht. Die Revision der Ortsplanung, baupolizeiliche Spezialfragen und die Oberaufsicht über die Hoch- und Tiefbauprojekte der Gemeinde sind sein eigentliches Arbeitsgebiet. Einem Bewerber mit entsprechender Qualifikation möchten wir auch die Grundbuchvermessung übertragen.

Dieser Posten erfordert ein abgeschlossenes Hochschulstudium, berufliche Erfahrung, Verhandlungsgeschick, Führungsqualitäten und ein hohes Mass an Verantwortungsbewusstsein. Bewerber mit Grundbuchgeometerpatent erhalten den Vorzug.

Angemessenes Salär im Rahmen der Gemeindebesoldungsverordnung und fortschrittliche Sozialleistungen. Stellenantritt: Anfang 1976 oder nach Vereinbarung.

Schriftliche Bewerbungen mit Lebenslauf, Zeugniskopien, Handschriftprobe und Foto sind bis spätestens 18. Dezember 1975 zu richten an: Gemeinderat Kilchberg, z. H. des Bauvorstands, Gemeinderatskanzlei, 8802 Kilchberg.

Kilchberg, den 26. November 1975

Der Bauvorstand

Gesucht

Chefbauleiter

für grosse Strassenbaustelle nach Westafrika.

Voraussetzungen:

- Bauingenieur, Hochschuldiplom oder HTL
- Erfahrung als Teamleiter
- gute Kenntnisse im Strassenbau
- Beherrschung der französischen Sprache
- Verhandlungstalent

Bewerbungen sind erbeten an

TBF TOSCANO-BERNARDI-FREY AG

Planer und Ingenieure

8006 Zürich, Turnerstrasse 25, Telefon 01 / 60 26 36

Gesucht in Stahlbauunternehmen

Bauingenieur

mit Praxis auf dem Gebiet des Stahlbaus und gründlichen statischen und konstruktiven Kenntnissen.

Bewerbungen mit Angabe der bisherigen Tätigkeit unter Chiffre Q 03-110272 an Publicitas, 4001 Basel.

Für ein bedeutendes Industrieprojekt in Ostalgerien, das im Rohbau weitgehend fertiggestellt ist und wo sich nun die Phasen Ausbau, Installationen und Maschinenmontage in den nächsten anderthalb Jahren anschliessen, suchen wir als Nachfolger und zur Ergänzung der heutigen Bauleitung

Chefbauleiter

und

Assistenten des Bauleiters

Fachrichtung Ausbau und Installationen

Für alle ist mehrjährige Berufserfahrung und die Beherrschung der französischen Sprache, schriftlich wie mündlich, Voraussetzung. Für die Stelle des Chefbauleiters zudem eine abgeschlossene Hochschulausbildung als Architekt oder Ingenieur mit vertiefter praktischer Erfahrung in der Realisierung grosser und komplexer Bauvorhaben.

Wir bitten Bewerber um Einreichung einer kurzen **schriftlichen** Bewerbung. Wir werden Sie zu einem Gespräch einladen.

Suter + Partner AG Consulting
Beratende Ingenieure und Architekten
3006 Bern, Thunstrasse 95



Für die Hauptabteilung «Allgemeiner Strassenbau und Unterhalt» suchen wir infolge Pensionierung einen

Ingenieur-Techniker HTL

(oder gleichwertige Ausbildung)

als Mitarbeiter des Kreisingenieurs für den städtischen Tiefbau.

Der Aufgabenbereich umfasst technische und administrative Aufgaben im Zusammenhang mit dem Bau und Ausbau von Strassen und Kanalisationen sowie mit dem Gewässerunterhalt.

Wir bieten eine selbständige und verantwortungsvolle Tätigkeit mit zeitgemässen Gehalt, vorzüglichen Sozialleistungen und Weiterbildungsmöglichkeiten.

Bevorzugt wird ein erfahrener Fachmann mit Organisationsfähigkeiten, Gewandtheit im Verkehr mit Bauherrschaften, Unternehmern und Publikum.

Eintritt möglichst bald.

Eine Wohnung auf Stadtgebiet kann zur Verfügung gestellt werden.

Nähere Auskünfte erteilt der Chef der Hauptabteilung, Herr L. R. Oehrli, Telefon 01 / 29 20 11, intern 2331.

Ihre Bewerbung mit den üblichen Unterlagen richten Sie bitte an den Vorstand des Bauamtes I, Amtshaus V, Werdmühleplatz 3, Postfach, 8023 Zürich.

Vorstand des Bauamtes I

Bauführung

Zum erstenmal in einem Fachbuch: Baustellen-Betrieb
Arbeitsvorbereitung Baustellen-Organisation
Menschenführung auf der Baustelle Baustellen-Rationalisierung
Bauausführung und -auswertung

Verlangen Sie den ausführlichen
Prospekt
Nur Fr. 69.- (320 Seiten!)

Zu beziehen in jeder Buchhandlung

oder beim
Baufachverlag,
Postfach, 8953 Dietikon
Telefon 01 / 740 76 73

Aufgeweckter Bursche, in Affoltern wohnhaft, möchte trotz misslicher Lage im Baugewerbe den Beruf des

Hochbauzeichners

erlernen (Lehrbeginn Frühjahr 1976). Rasche Auffassungsfähigkeit und freundliche Umgangsformen werden gewährleistet. Arbeitsort Zürich und Umgebung, Langer Arbeitsweg würde in Kauf genommen. Offerten unter Chiffre SBZ 205 an IVA AG, Postfach, 8035 Zürich.

Erfahrener, sehr versierter

Eisenbetonzeichner

an speditives, sauberes und selbständiges Arbeiten gewöhnt, mit Konstruktionskenntnissen in fast allen Sparten des praktischen Eisenbetonbaus, sucht auf 1. März 1976 oder nach Vereinbarung Stelle auf Ingenieurbüro oder in Unternehmung im Raum Ostschweiz. Offerten unter Chiffre SBZ 193 an IVA AG, Postfach, 8035 Zürich.

Dipl. Bauingenieur ETH

mit sechsjähriger Praxis in konstruktivem Ingenieurbau, vielseitig interessiert, sucht interessante und verantwortungsvolle Stelle in Ingenieurbüro oder Unternehmung im Raum Zürich.

Offerten unter Chiffre SBZ 201 an IVA AG, Postfach, 8035 Zürich.

Initiativer

Architekt-Techniker HTL

27, mit guten Referenzen sucht Architektur- und Ingenieurbüros, die temporär Arbeiten wie Projekt- und Werkpläne, Eingabepläne, perspektivische Zeichnungen, KV usw. zu vergeben haben.

Zuschriften unter Chiffre SBZ 203 an IVA AG, Postfach, 8035 Zürich.

Dipl. Architekt ETH

mit vierjähriger Erfahrung in Projektierung und Ausführung sucht Stelle im Raum Zürichsee (auch kurzfristig).

Offerten unter Chiffre SBZ 199 an IVA AG, Postfach, 8035 Zürich.

Eisenbetonzeichner

mit einjähriger Praxis sucht Stelle.

Offerten unter Chiffre SBZ 200 an IVA AG, Postfach, 8035 Zürich.

Architekt-Techniker HTL

mit mehrjähriger Praxis sucht neue, anspruchsvolle Tätigkeit, eventuell in freier Mitarbeit.

Offerten unter Chiffre SBZ 204 an IVA AG, Postfach, 8035 Zürich.

Ingenieur-Techniker HTL

sucht Stelle in Ingenieurbüro oder Bauunternehmung. Umgebung Rapperswil/Zürich oder eventuell Westschweiz. Diplom Herbst 1975 mit Hauptgewicht auf Konstruktion.

Kontaktaufnahme erbeten mit Franz Mazenauer, Hintergasse 10, 8640 Rapperswil.

Frisch diplomierte

Architektin ETH

sucht ab Januar 1976 oder nach Vereinbarung Halbtagesstelle in Architekturbüro (ganze Schweiz). Sprachen: Deutsch, Französisch, Italienisch, Englisch.

Offerten unter Chiffre SBZ 196 an IVA AG, Postfach, 8035 Zürich.

Dipl. Bauingenieur ETH

30, mit mehrjähriger Erfahrung in Projektierung, Statik und Bauleitung, sucht interessante und verantwortungsvolle Stelle in Ingenieurbüro oder Unternehmung in der Schweiz oder im Ausland. Sprachen: Deutsch, Französisch und Englisch. Offerten unter Chiffre SBZ 195 an IVA AG, Postfach, 8035 Zürich.

Dipl. Bauingenieur

31jährig, mit 8 Jahren Praxis im In- und Ausland. Fachgebiete: Wasserbau, Flussbau, Strassenbau, Tiefbau, Grundbau, Verkehrstechnik, sucht verantwortungsvolle und entwicklungsfähige Stelle im Inland, evtl. im Ausland. Offerten unter Chiffre SBZ 194 an IVA AG, Postfach, 8035 Zürich.

Tschechoslowakischer Flüchtling, 47 Jahre alt, von ruhiger Art, durch verpatzten Stellenwechsel arbeitslos geworden, sucht Arbeit in der Baubranche. Als

Hochbautechniker

habe ich Erfahrung mit der Planung und Bauleitung von Spital-, Wohn-, Geschäfts- und Industriebauten sowie in der Vorfabrikation. Wer mich vom Stempeln befreien möchte, schreibe mir unter Chiffre L-25-460364 an Publicitas, Gubelstrasse 19, 6301 Zug.

Ingenieurbüro mittlerer Grösse sucht

dipl. Bauingenieur ETH

zur Bearbeitung anspruchsvoller Aufgaben des Hoch-, Industrie- und Brückenbaus.

Einige Jahre Praxis in konstruktivem Ingenieurbüro und gute Sprachkenntnisse sind erwünscht.

Wir erwarten gerne Ihre Bewerbung unter Chiffre SBZ 179 an IVA AG, Postfach, 8035 Zürich.

Erfahrener Architekt mit guten Charaktereigenschaften sucht neuen Wirkungskreis als

Teamchef/Objektleiter

möglichst in Zürcher SIA-Büro, Generalplanerteam, evtl. Generalunternehmung. Neben den Fähigkeiten für Gesamtorganisation, der rationalen und konstruktiven Vorbereitung einer guten, seriösen Planbearbeitung, der dominierenden Mitwirkung an Kostenvoranschlägen und Submissionen, der souveränen Oberaufsicht über die Bauausführung sind auch tadellose Umgangsformen, eine taktvolle Personalführung und die Voraussetzung für die Vertretung des Chefs nach aussen vorhanden. Offerten erbeten unter Chiffre 1097 an Mosse Annoncen AG, 8023 Zürich.

Zum gegenwärtigen Zeitpunkt arbeite ich als Bauführer für eine Generalunternehmung in Westafrika und möchte im Frühjahr 1976 meine Stellung beruflich verbessern. Als verantwortungsbewusster dipl. Baumeister, versiert in allen Sparten des Hoch- und Tiefbaus, suche ich für eine Schweizer Firma einen

Auslandvertrag als Bauleiter/Techn. Manager

in Afrika, Südamerika oder im Fernen Osten.

Alter: 31 Jahre. Sprachkenntnisse: Englisch, Französisch, Italienisch.

Offerten bitte unter Chiffre SBZ 197 an IVA AG, Postfach, 8035 Zürich.

Das Konsortium Motor-Columbus/Itten+Brechbühl AG, Baden, als Totalübernehmer schreibt im Rahmen über die Vergebung öffentlicher Arbeiten und Lieferungen unter den Fachfirmen zur Konkurrenz aus:

Kantonsspital Baden

Personalhäuser P3 und P4:

- Betonelemente für Fassaden und Treppen
- Heizungsanlage inkl. Isolationen
- sanitäre Installationen inkl. Isolationen
- Abluftanlage

Geschützte Operationsstelle GOP:

- Dachhaut

Spitaltrakt:

- Elektro-Gabelstapler
- Elektro-Schlepper
- Elektrotabelleaux Bettenhaus

Für die Submission gelten folgende Daten:

Auflage ab: 24. November 1975

Eingabe: 12. Dezember 1975

Eröffnung: 17. Dezember 1975

Die Pläne und Bedingungen können beim bauleitenden Konsortium Motor-Columbus/Itten+Brechbühl AG, Gebäude Hotel Linde, 1. Stock, Mellingerstr. 22, Baden, ab Auflagedatum 24. November 1975, während 10 Tagen, zwischen 14 und 16 Uhr, eingesehen werden, wo auch die Offertformulare abzuholen sind.

Die Offertformulare sind verschlossen bis spätestens am Eingabetag, 12. Dezember 1975, 18 Uhr beim Konsortium Motor-Columbus/Itten+Brechbühl AG, Parkstrasse 27, 5401 Baden, abzugeben.

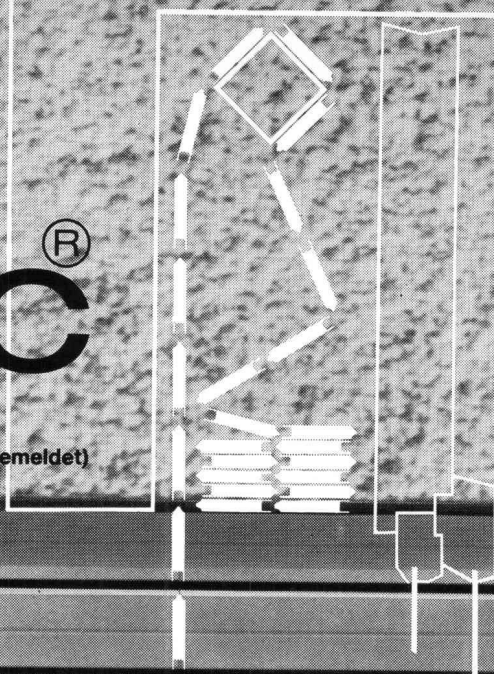
Die Umschläge der Offerteingaben sollen die Bezeichnung der Objekte sowie der offerierten Leistungen aufweisen.

Auflegen des Offertöffnungsprotokolls zur Einsichtnahme für die Offertsteller während 10 Tagen im Büro des Konsortiums Motor-Columbus/Itten+Brechbühl AG, Hotel Linde, Baden.

neu Rolpac®

Faltrolladen

(+Patent angemeldet)



Der Rolladen
der das
Schicksal des
Rolladenkastens
besiegelt

(weil er in einer äusseren Sturznische untergebracht werden kann)

Mit der Markteinführung des ROLPAC-Faltrolladens ist Griesser die Verwirklichung eines langgehegten Anliegens fortschrittlich denkender Architekten gelungen, nämlich einen Rolladen zu entwickeln, der keinen Rolladenkasten mehr benötigt.

Durch den Einbau in eine äussere Sturznische ergeben sich folgende Vorteile:

- Wesentlich verbesserte Wärmeisolation und damit Senkung der Heizkosten
- Bedeutend bessere Schalldämmung, somit besserer Schutz gegen Verkehrslärm
- Verminderung des konstruktiven Aufwands und der Baukosten

Daneben weist der ROLPAC-Faltrolladen eine Reihe weiterer einzigartiger Vorteile auf, von denen hier nur einige aufgezählt werden:

- Zwangsläufiger Antrieb, somit perfekte Schliessung der beweglichen einbrennlackierten **Leichtmetall-Hohlprofilstäbe**.
- Automatische Arretierung des Panzers in der untersten Stellung.
- Wegfall von Ankerschienen und einbetoniertem Sturzbrett.

Dank seinem interessanten Preis eignet sich der ROLPAC-Faltrolladen vorzüglich für den preisgünstigen Wohnungsbau. Verlangen Sie unsere Dokumentation, ein unverbindliches Angebot oder wenden Sie sich ganz einfach an die nächstgelegene Griesser-Filiale. Unsere Spezialisten werden Sie gerne beraten.

GRIESSER

GRIESSER AG 8355 AADORF TEL. 052 / 47 25 21

Filialen und Vertretungen:

BASEL 061 / 54 10 62 ● BERN 031 / 25 28 55 ● CHUR 081 / 24 10 68 ● GENÈVE 022 / 92 04 16 ● KREUZLINGEN 072 / 8 33 96 ● LA CHAUX-DE-FONDS 039 / 23 83 23 ● LAUSANNE 021 / 26 18 40 ● LUGANO 091 / 3 44 31 ● LUZERN 041 / 22 72 42 ● NEUCHÂTEL 038 / 25 96 12 ● NIEDERLENZ 064 / 51 35 88 ● OBERWIL BL 061 / 54 10 62 ● ST. GALLEN 071 / 25 66 65 ● SIERRE VS 027 / 5 07 54 ● THUN 033 / 36 36 44 ● WINTERTHUR 052 / 25 60 21 ● ZÜRICH 01 / 39 65 90

Architekt «Erfolgreich» baut mit Durisol- Mauerwerk



Er plant zeitgemäss.

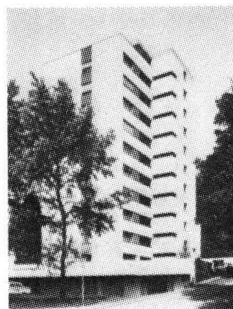
Er baut mit Durisol. Er nutzt die Vorteile: kürzere Bautermine, hohe Isolationswerte, Verputzgarantien, Raumgewinn durch geringere Mauerstärken.

Sein Ingenieur kennt mit Durisol keine statischen Probleme.

Als Verantwortlicher schätzt er die fachtechnische Beratung und den guten Baustellenservice ganz besonders.

Die Bauherrschaft profitiert von Heizkosten-Ersparnissen, von frühen Einzugs-terminen und hat zufriedene Mieter.

Durisol Villmergen AG, Badenerstr. 21
8953 Dietikon, Tel. 01 / 740 69 81



Durisol

garantiert ein gesundes Wohnklima