

**Zeitschrift:** Schweizerische Bauzeitung  
**Herausgeber:** Verlags-AG der akademischen technischen Vereine  
**Band:** 93 (1975)  
**Heft:** 49

## **Werbung**

### **Nutzungsbedingungen**

Die ETH-Bibliothek ist die Anbieterin der digitalisierten Zeitschriften auf E-Periodica. Sie besitzt keine Urheberrechte an den Zeitschriften und ist nicht verantwortlich für deren Inhalte. Die Rechte liegen in der Regel bei den Herausgebern beziehungsweise den externen Rechteinhabern. Das Veröffentlichen von Bildern in Print- und Online-Publikationen sowie auf Social Media-Kanälen oder Webseiten ist nur mit vorheriger Genehmigung der Rechteinhaber erlaubt. [Mehr erfahren](#)

### **Conditions d'utilisation**

L'ETH Library est le fournisseur des revues numérisées. Elle ne détient aucun droit d'auteur sur les revues et n'est pas responsable de leur contenu. En règle générale, les droits sont détenus par les éditeurs ou les détenteurs de droits externes. La reproduction d'images dans des publications imprimées ou en ligne ainsi que sur des canaux de médias sociaux ou des sites web n'est autorisée qu'avec l'accord préalable des détenteurs des droits. [En savoir plus](#)

### **Terms of use**

The ETH Library is the provider of the digitised journals. It does not own any copyrights to the journals and is not responsible for their content. The rights usually lie with the publishers or the external rights holders. Publishing images in print and online publications, as well as on social media channels or websites, is only permitted with the prior consent of the rights holders. [Find out more](#)

**Download PDF:** 15.01.2026

**ETH-Bibliothek Zürich, E-Periodica, <https://www.e-periodica.ch>**

# SSS-Fördersysteme für Paletten

Wenn wir Ihre Palettenförderanlage bauen, müssen Sie sich um (fast) nichts kümmern. Dafür sorgen unsere Fachleute, dafür sorgt unser Lieferprogramm, in dem nichts fehlt.

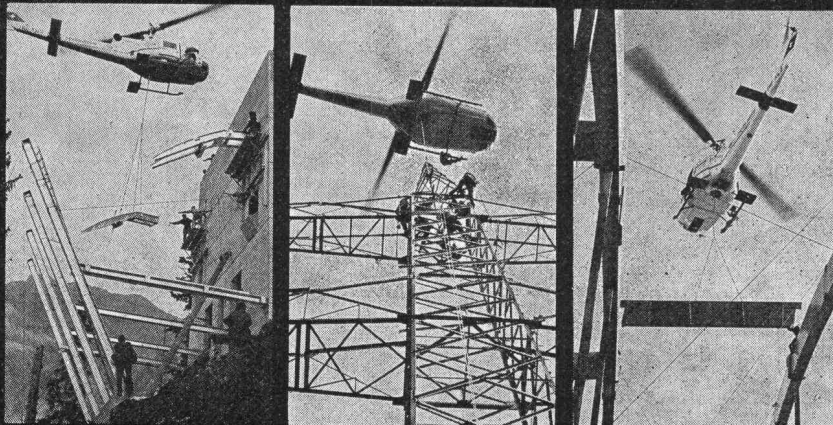
- Rollenbahnen, Staurollenbahnen
- Schwerkraftrollenbahnen mit und ohne SSS-Brems-system
- Kettenförderer, Querverteilwagen
- Dreh-, Hub- und Schwenktische
- Palettierautomaten, Palettenlifte, Palettendispenser
- Durchlauflager mit oder ohne Antrieb

**SSS-Normprogramm:**  
Für komplexe Grossanlagen oder als einzelnes Förderelement.



**Suter-Strickler Sohn AG**

Maschinenfabrik für Förderanlagen  
8810 Horgen  
Telefon 01 / 725 26 24  
Telex 59 101



**Für jeden Transport  
den passenden Helikopter**

Der Helikopter ist eben das ideale Transportmittel und die wirtschaftliche Arbeitsplattform für alle erdenklichen Einsatzbereiche – und nicht nur im Gebirge!

**Heliswiss**



Schweizerische Helikopter AG, 3123 Belp  
Telefon 031 81 33 11, Telex 32 540

# Wer macht was?

## SBZ-Fachfirmenverzeichnis

### Abdichtungen

RENESCO  
René Schmid & Co. AG  
8112 Otelfingen, Tel. 056 / 74 01 71  
Tonet AG, 4657 Dulliken  
Tel. 062 / 35 41 41, Telex 68195

### Alufenster

Elometal AG, 3604 Thun  
Beatusstr. 6, Tel. 033 / 23 41 44

### Apparatebau

Rymann AG, 5502 Hunzenschwil  
Tel. 064 / 47 22 63

### Architekturmodelle

Modellbau Beck  
8450 Andelfingen, Tel. 052 / 41 25 57  
H. Schalk, 8050 Zürich  
Siewerdstr. 99, Tel. 01 / 46 62 11  
Zaborowsky, 8001 Zürich  
Neumarkt 10, Tel. 01 / 34 22 16

### Auflager- und Fahrbahn- übergänge

im Hoch-, Tief- und Brückenbau  
Mageba SA, 8057 Zürich  
Irchelstr. 18, Tel. 01 / 26 67 36

### Badezimmereinrichtungen

Trutmann Elementmöbel AG  
Ausstellung und Laden:  
Gertrudstr. 22, 8036 Zürich  
Tel. 01 / 23 02 11

### Betonbohren, -fräsen, -pressen, -brennen, hydr. sprengen, sägen

bft Betonfräs-Technik AG  
Lohwiesstrasse 24  
8123 Ebmatingen, 01 / 971 971  
Betonbrenn AG  
Ch. Jaeger + Ch. Otth  
8006 Zürich, Stampfenbachstr 159  
Tel. 01 / 60 24 20 / 01 / 60 30 27  
Diamantbohr AG, 5001 Aarau  
Aarau Tel. 064 / 43 30 30  
Basel Tel. 061 / 26 61 08  
Zürich Tel. 01 / 77 28 94

### Bewehrte Erde (Terre armée)

BEVAC, Marcel Grangier  
1033 Cheseaux, Tel. 021 / 91 10 86

### Blachen

Stamm AG, 8193 Eglisau  
Tel. 01 / 96 50 51, Telex 53483

### Doppelparkersysteme

Mageba SA, 8057 Zürich  
Irchelstr. 18, Tel. 01 / 26 67 36

### Drahtseile

Fatzer AG, 8590 Romanshorn  
Tel. 071 / 63 12 32  
Kabelwerke Brugg AG  
5200 Brugg, 056 / 41 11 51  
Schweiz. Seil-Industrie AG  
8201 Schaffhausen  
Tel. 053 / 5 42 41, Telex 76498  
Bahn-, Bau- und Industriedrahtseile

### Elektronische Daten- verarbeitung

Arithma AG, 8005 Zürich  
Tel. 01 / 44 55 60  
Grosscomputer-Rechenzentrum  
DIGISTAT AG, 8023 Zürich  
Schützengasse 10, Tel. 01 / 27 52 95  
Elektronische Berechnungen  
in der Statik  
Digital AG, 8050 Zürich  
Baumackerstr. 24, Tel. 01 / 46 77 60

### Fahrgerüste

(Rollgerüste)  
Rogeba Inter SA  
5453 Busslingen, Tel. 056 / 96 21 41

### Falttüren

Lienhard Söhne AG, 8038 Zürich  
Albisstr. 131, Tel. 01 / 45 12 90

### Faltwände

Rosconi AG, 5610 Wohlen  
Tel. 057 / 6 49 00 / 6 77 15

### Fassadenplanung

Metallbau-Planung J. F. Meyer  
6004 Luzern, Mariahilfsgasse 3  
Tel. 041 / 23 21 67

### Fensterfabrik

A. Neururer-Wismer  
8048 Zürich, Tel. 01 / 52 63 45  
Umbau — Neubau — Altbau

### Fertigbauten

Variel AG, 5612 Villmergen  
Wohlerstr., Tel. 057 / 6 41 42

### Flachdachabdichtungen

Tonet AG, 4657 Dulliken  
Tel. 062 / 35 41 41, Telex 68195

### Garderobeneinrichtungen

Rosconi AG, 5610 Wohlen  
Tel. 057 / 6 49 00 / 6 77 15

### Hallen

Bürli AG, Hallenbau-Technik  
8052 Zürich, 01 / 51 56 20

### Holzschutzmittel

Dr. R. Maag AG, 8157 Dielsdorf  
Tel. 01 / 94 12 55  
Color xex, Xerotin, Xylosan

### Industrietore

Hartmann & Co. AG, 2500 Biel  
Tel. 032 / 42 01 42

### Injektionen

RENESCO  
René Schmid & Co. AG  
8112 Otelfingen, Tel. 056 / 74 01 71

### Kanal- und Rohrreinigung

Rohr-Reinigungs-Service AG  
ZH 01 / 53 02 25 BS 061 / 98 38 17  
BE 031 / 91 74 54 LU 041 / 36 88 44  
SG 071 / 54 24 66

### Kunststeine

Marmor- und Mosaikwerke  
Baldegg AG, 6283 Baldegg  
Kunststeinwerke, Tel. 041 / 88 10 54  
**Kunststoffbeschichtungen**

H. Manser, 8832 Wollerau  
Verenastr. 31, Tel. 01 / 76 57 79

### Lärmbekämpfung

Hartmann & Co. AG, 2500 Biel  
Tel. 032 / 42 01 42

### Lichtplatten, -kuppeln und -elemente

Scobalit AG, 8303 Nürensdorf  
Tel. 01 / 836 79 71

### Mauerentfeuchtungen

RENESCO  
René Schmid & Co. AG  
8112 Otelfingen, Tel. 056 / 74 01 71

### Mess- und Kontrollgeräte

BEVAC, Marcel Grangier  
1033 Cheseaux, Tel. 021 / 91 10 86

### Metallbau

Hartmann & Co. AG, 2500 Biel  
Tel. 032 / 42 01 42  
Ernst Schweizer AG, 8047 Zürich  
Tel. 01 / 52 69 10  
Werk: 8908 Hedingen, 01 / 99 60 22  
Metallfassaden, Metallfenster,  
Metalltüren, Schutzraumbauteile,  
normierte Bauteile

### Metall-Normtüren

Brander AG, 8162 Steinmaur  
Tel. 01 / 94 13 97

### Müllverdichtungsanlagen

Mageba SA, 8057 Zürich  
Irchelstr. 18, Tel. 01 / 26 67 36

### Notstromanlagen

AKSA AG, Ingenieurbüro  
8116 Würenlos, Tel. 056 / 74 13 13

### Oelbrenner Oelfeuerungsanlagen

ELECTRO-OIL Oelbrenner AG  
8050 Zürich, Siewerdstr. 95  
Tel. 01 / 48 53 56

### Oeltank- Raumbeschichtung

RENESCO  
René Schmid & Co. AG  
8112 Otelfingen, Tel. 056 / 74 01 71

### Profilbleche

Elometal AG, 3604 Thun  
Beatusstr. 6, Tel. 033 / 23 41 44  
Notz & Co. AG, Postfach, 2501 Biel  
Tel. 032 / 25 11 25, Telex 34107

### Pumpen

K. Rüttschi AG, Pumpenbau  
5200 Brugg, Tel. 056 / 41 04 55  
Schäppi Pumpenservice  
8003 Zürich, Gertrudstr. 24  
Tel. 01 / 23 48 23

### Regale

Hupfer-Regale, 8040 Zürich  
Badenerstr. 330/334, Tel. 01 / 44 66 25

### Rolladen

Hartmann & Co. AG, 2500 Biel  
Tel. 032 / 42 01 42

### Schalungen

Cotub AG, 8954 Geroldswil  
Tel. 01 / 88 77 34 / 35  
Hochleistungsschalung TOP-Cotub

### Schieb- und Stapelwände

Bator AG, 3360 Herzogenbuchsee  
Tel. 063 / 5 28 42  
Schiebewände in schallhemmender  
Ausführung  
30—45 db  
Rosconi AG, 5610 Wohlen  
Tel. 057 / 6 49 00 / 6 77 15

### Software Engineering

ASI Products AG, 8048 Zürich  
Rautistr. 58, Tel. 01 / 52 47 33

### Spritzkabinen

Fröhlich Spritzkabinen-  
und Apparatebau, 5524 Niederwil  
Tel. 057 / 6 57 57 / 58

### Storenstoffe

H. Engler & Co. AG  
5430 Wettingen, Dorfstr. 37  
Tel. 056 / 26 06 24

### Stromerzeuger

AKSA AG, Ingenieurbüro  
8116 Würenlos, Tel. 056 / 74 13 13

### Teppiche

Stamm AG, 8193 Eglisau  
Tel. 01 / 96 50 51, Telex 53483

### Tore

Bator AG, 3360 Herzogenbuchsee  
Tel. 063 / 5 28 42  
Falt-, Schiebefalt-, Schiebetore,  
Automaten-Steuerungen

### Trenn- und Filtermatten

Dolder AG, techn. Abteilung  
4000 Basel 4, Tel. 061 / 43 66 00

### Vliesmatte

Prodo SA, 1564 Domdidier FR  
Tel. 037 / 75 27 27  
Bituminöse Bindemittel,  
Bau-Chem. Produkte

### Vliese für Tiefbau

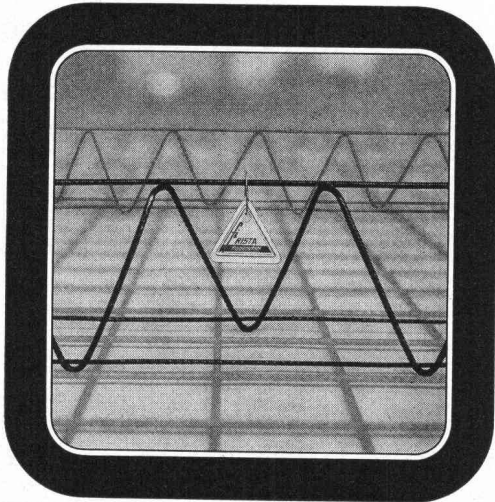
Isliker & Co. AG, 8050 Zürich  
Ringstr. 72, Tel. 01 / 48 31 60  
SODOCA AG — Büro Schweiz  
c/o Mühlebach-Papier AG  
Postfach, 5200 Brugg  
Tel. 056 / 94 01 01

### Wasserdichte Türen

Tuchschmid AG, 8500 Frauenfeld  
Telefon 054 / 7 24 71



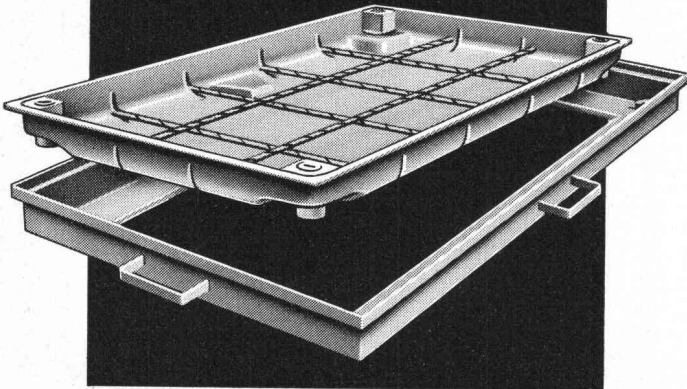
# Distanzkörbe ein fi-Rista-Element Paniers de support un élément fi-Rista



**fi** Drahtwerke/Tréfileries  
Fischer AG  
CH-5734 Reinach AG  
Tel. 064 71 15 55

**FISCHER REINACH**

## Die 7 sichtbaren Vorteile der neuen, unsichtbaren Schacht- und Kanalabdeckungen von «esser»:



**1.** Einfaches Baukastensystem — industriell gefertigte Bauteile. **2.** Beton-Verfüllung ohne Schalung. **3.** Griffe zum Tragen und Justieren, die gleichzeitig als Maueranker dienen. **4.** Die neue «esser's»-Schacht- und Kanalabdeckung lässt sich mühelos abheben. Auch nach Jahren. **5.** Belastung des Deckels: über 5 Tonnen Radlast. **6.** Sämtliche Stahlblechteile sind korrosionsfrei (Zinkauflage = 56 µ). In den Fugen bleibt kein Wasser stehen. **7.** Alle nach innen weisenden Zargenkanten sind rund. Also reduzierte Unfallgefahr beim Ein- und Ausstieg. Verlangen Sie unsere ausführliche Dokumentation oder den Besuch unseres Fachberaters.



**Jakob Scherrer Söhne AG**  
Allmendstrasse 7  
8059 Zürich  
Telefon 01/25 79 80

## Einen zweiten Beruf sollte man haben . . .

Denn die Aussichten auf dem Bau sind nicht besonders rosig. Deshalb sollte man beizeiten einen zweiten Beruf erlernen, um die Existenz zu sichern.

**Fachleute der Baubranche könnten z. B. von unserem hochinteressanten Fern-Lehrgang «Innenarchitektur» profitieren. Denn wer schon auf dem Bau zuhause ist, der weiss eine Menge, was auch der Innenarchitekt wissen muss. Da fällt es nicht mehr allzuschwer, sich in die Innenarchitektur einzuarbeiten.**

Sichern Sie Ihre Zukunft, indem Sie sich weiterbilden. Informieren Sie sich kostenlos und unverbindlich über die Möglichkeiten, die Ihnen unser Fachkurs bietet. Senden Sie uns den nachstehenden BON.

### Gratisbon für ein Schulprogramm

Bitte einsenden an die **Neue Kunstschule Zürich**, Räfelfstrasse 11, 8045 Zürich, Telefon 01 / 33 14 18.

Ich wünsche absolut unverbindlich und ohne jegliche Verpflichtung ausführliche Auskünfte und Ihr Gratis-Schulprogramm für den Kurs Innenarchitektur.

SBAZ 77

Name: \_\_\_\_\_

Vorname: \_\_\_\_\_

Alter: \_\_\_\_\_

Strasse: \_\_\_\_\_

Postleitzahl: \_\_\_\_\_

Ort: \_\_\_\_\_

## Neu Die unbrennbare Leicht-Bauplatte **Duripanel®**

- witterungsbeständig
- bruch- und schlagzäh
- termisicher und pilzresistent
- leicht verarbeitbar (sägen, nageln, bohren)
- hohe Festigkeit

**Der Anwendungsbereich umfasst den gesamten Hochbau.**

Name/Firma \_\_\_\_\_

Strasse \_\_\_\_\_

PLZ/Ort \_\_\_\_\_

Tel. \_\_\_\_\_

**Durisol**

**Durisol AG für Leichtbaustoffe**  
Badenerstrasse 21  
8953 Dietikon ZH  
Tel. 01/88 69 81  
(ab 19. Nov. 75: 740 69 81)

Bitte ausschneiden und einsenden, Sie erhalten weitere Informationen.



123

## zur Lust am Vollbringen

gehört verkaufsgerichtetes  
Werben — durch Inserate  
in der  
Schweizerischen Bauzeitung

Planung und Bau von

### Sauna-Anlagen

Neubearbeitete, ausführliche

#### Richtlinien

des

#### Schweiz. Sauna-Verbandes

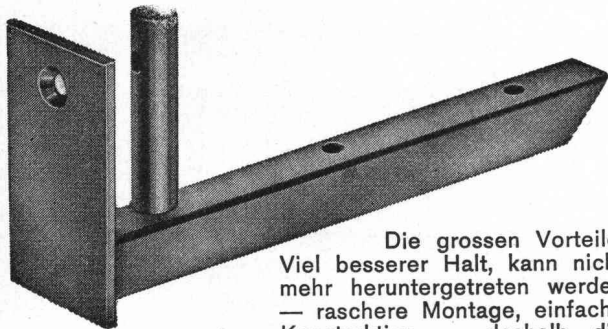
8008 Zürich, Höschgasse 53

Telefon 01 / 47 13 33 16 Seiten

Bestellung durch Einzahlung auf PC 80-50373  
Pro Stück Fr. 14.—

### GEKO -Simskonsole

⊕ Patent Nr. 475 465



Die grossen Vorteile:  
Viel besserer Halt, kann nicht  
mehr heruntergetreten werden  
— raschere Montage, einfache  
Konstruktion — deshalb die  
ideale und preisgünstigste  
Simskonsole.

Verlangen Sie bei Ihrem Fensterhersteller die GEKO-  
Simskonsole — Sie sparen damit Aerger und Geld!

### KOCH

Beschläge, 8033 Zürich  
Tel. 01 / 26 66 36

## ATELIER FÜR PERSPEKTIVISCHE ARCHITEKTURZEICHNUNGEN

DAVID-HESS-WEG 14, 8038 ZÜRICH, TELEFON 01 / 45 29 49

erstellt für Sie  
anspruchsvolle perspektivische Architekturzeichnungen  
für jeden Zweck



### BODENHEIZUNGEN

DERIA-DESTRA AG für Strahlungswärme

CH-8132 EGG-ZÜRICH

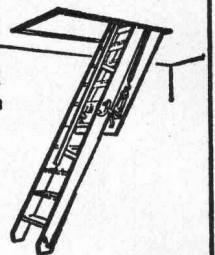
Zelgmatt 38

Tel. (01) 86 13 50



### GOMA

Aufzugs-  
Schiebe- und  
Klapptreppen  
Flachdach-  
Ausstiege



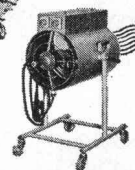
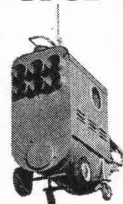
Marcel Matter

Klotenerstrasse 43  
Tel. 01 817 80 41

8153 Rümlang

## KRÜGER

### Wer friert schon gerne auf dem Bau?



Mit unserem vielseitigen Programm  
an mobilen Ölheizgeräten sowie  
elektrischen Luftheizern sind wir  
jedem Bauheizproblem gewachsen.

Unsere jahrzehntelange Erfahrung  
sowie die dezentralisierten Lager  
erlauben uns eine fachmännische  
und prompte Bedienung.

Rufen Sie uns an, wir informieren  
Sie gerne über unsere günstigen  
Miet- und Kaufkonditionen!

Krüger+Co.

9113 Degersheim  
Telefon 071 54 15 44

Filialen in:  
Oberhasli ZH  
Hofstetten b. Basel  
Kiesen BE

01 850 31 95  
061 75 18 44  
031 92 96 12



**60%**  
mehr Parkplätze  
auf gleicher Fläche



Stienen + Tröhler AG

Monbijoustrasse 16 CH - 3001 Bern  
Tel. 031 25 43 55/56

# Stellen- und Gelegenheits-Anzeigen

## Tarif

Stellenangebote und Ausschreibungen				Ermässigte Preise für Stellengesuche			
1/1 Seite	185×259 mm	Fr. 860.—	1/6 Seite	185× 40 mm	1/12 Seite	90×40 mm	Fr. 75.—
1/2 Seite	185×128 mm			90× 84 mm	Fr. 175.—		
	90×259 mm	Fr. 450.—	1/8 Seite	185× 28 mm	1/16 Seite	90×28 mm	Fr. 54.—
1/3 Seite	185× 84 mm	Fr. 310.—		90× 60 mm	Fr. 135.—		
1/4 Seite	185× 60 mm		1/12 Seite	90× 40 mm	Fr. 92.—	1/24 Seite	90×18 mm
	90×128 mm	Fr. 240.—					Fr. 38.—

Chiffregebühr Fr. 4.—, Ausland Fr. 6.—.

**IVA AG für internationale Werbung, 8035 Zürich**  
Beckenhofstrasse 16, Tel. 01 / 26 97 40, PC 80-32735

Filialen:  
1004 Lausanne, 19, av. de Beaulieu, Tel. 021 / 37 72 72  
1206 Genève, 24, av. de Champel, Tel. 021 / 47 41 10

Anzeigenschluss: Mittwoch der Vorwoche, 10 Uhr.

**Für Stellensuchende empfehlen wir ein 3-Monats-Abonnement auf die Schweiz. Bauzeitung (Fr. 33.—, Ausl. Fr. 37.—, rund 13 Hefte)**

## Dipl. Architekt ETH

sehr guter Darsteller mit langjähriger Praxis, übernimmt Entwurfs- und Projektarbeiten. Auch grosse Wettbewerbserfahrung und vielfacher Preisträger, u. a. kirchliche Zentren, Altersheime und Schulanlagen.

Offerten erbeten unter Chiffre SBZ 122 an IVA AG, Postfach, 8035 Zürich.

## Dipl. Kulturingenieur ETH

34, mit Geometerpatent, sucht neuen Wirkungskreis im In- oder Ausland.

Offerten bitte unter Chiffre SBZ 186 an IVA AG, Postfach, 8035 Zürich.

Gesucht nach Madrid (Spanien)

## Dipl. Architekt SIA Architekt-Techniker HTL

**Stellung:** Stellvertreter des Büroinhabers (Spanier)

**Aufgabe:**

- Entwickeln von Projekten bis zur Baureife
- Leiten eines kleinen Teams
- Koordinieren aller in Zusammenhang mit der Planung, Projektierung und Ausführung stehenden Arbeiten

**Gefordert wird:**

- initiativer Baufachmann im Alter von ungefähr 28 bis 40 Jahren
- gute Kenntnisse der spanischen Sprache
- Sicherheit im Entwerfen, gute Erfahrung in der Ausführung, Materialkenntnisse und Fähigkeit, grössere Aufgaben zu leiten

**Geboten werden:** überdurchschnittliche Entlohnung, landesübliche Sozialleistungen und grosszügige Ferien

**Antritt:** nach Vereinbarung

Offerten sind mit Unterlagen über die Ausbildung, Zeugniskopien, Referenzlisten und handschriftlichem Lebenslauf in spanischer Sprache zu richten unter Chiffre SBZ 185 an IVA AG, Postfach, 8035 Zürich.

## Amt für technische Anlagen und Lufthygiene des Kantons Zürich

Kanton Zürich

## Fernwärmeversorgung Heizkraftwerk Aubugg

Submission über

## Wasseraufbereitungsanlage

Die Offertunterlagen können am 10., 11. und 12. Dezember 1975 jeweils von 8 bis 11 Uhr beim Amt für technische Anlagen und Lufthygiene, Weinbergstrasse 15/17, Zürich 1, Büro 411, eingesehen und bezogen werden. Für die Submissionsunterlagen ist ein Depot von Fr. 50.— zu hinterlegen, das nach Einreichung eines vollständigen Angebotes zurückerstattet wird.

Eingabetermin: Samstag, 31. Januar 1976 (Datum des Poststempels).

Zürich, 26. November 1975

**Direktion der öffentlichen Bauten  
des Kantons Zürich**

Société d'ingénieurs-conseils, ayant son siège en Suisse romande  
cherche pour son département «Bâtiment»

## ingénieur électricien EPF ou ETS

Le candidat doit avoir une expérience de plusieurs années dans le domaine des installations intérieures à courant fort et faible, au stade des études et de l'exécution, ainsi que le sens des responsabilités. Il doit aussi posséder des qualités de novateur sur le plan de la technicité.

**Langues exigées:** français et allemand, de bonnes connaissances d'anglais seront appréciées.

Salaire adapté aux qualifications, prestations sociales intéressantes. Entrée de suite ou à convenir.

Les personnes intéressées sont priées de soumettre leur curriculum vitae, leur photo ainsi que leurs copies de certificats, sous chiffre 200-6940 à Annonces Suisses S. A., 1211 Genève 4.

## Bauausschreibungen

1. Kur-Invalidenheim im Tessin, 16,5 Mio
2. Kur-Invalidenheim Ostschweiz, 9,5 Mio
3. Schul- und Sportanlage Zentralschweiz, 24 Mio

Interessenten aller baugewerblichen Betriebe wollen sich schriftlich unter Einsendung von Fr. 50.— (für Offertformulare) melden bei  
**F.P.B., 9562 Märwil**  
Bauleitung



## Hochbauzeichner-Bauführer

30, sucht anspruchsvolle Stelle im Raum Limmattal—Zürich. Gute Referenzen, auch in Entwurf und Ausführung von exklusiven Inneneinrichtungen. Deutsch und Englisch sprechend.

Offerten unter Chiffre 350829-02 an Publicitas, 5401 Baden.

## Stahlbau-Techniker

(38) mit 20jähriger Erfahrung von der Projektierung bis zur Montageleitung auf den Gebieten Stahlhoch-, Brücken-, Kran/Seilbahn-, Stahlwasser-, Ofen- und allgemeiner Maschinenbau sowie Grundkenntnisse in Baustatik sucht auf Anfang 1976 neuen Arbeitsplatz im Raum Zürich/Winterthur/Schaffhausen/Baden.

Offerten unter Chiffre SBZ 192 an IVA AG, Postfach, 8035 Zürich.

## Dipl. Bauingenieur ETHZ

Diplom Frühjahr 1975, sucht auf Januar 1976 Stelle in Ingenieurbüro oder Unternehmung. Vertiefungsrichtungen: Konstruktion, Grund- und Strassenbau. Sprachkenntnisse: F (Muttersprache), D, E.

Offerten unter Chiffre P 28-460342 an Publicitas, 2301 La Chaux-de-Fonds.

Zu kaufen gesucht

## Elektro-optische Distanzmessausrüstung

z. B. Wild Di 3, Kern DM 500 und ähnliches.

Offerten unter Chiffre SBZ 190 an IVA AG, Postfach, 8035 Zürich.

Zu kaufen gesucht

## Komb. Hobelmaschine 40 bis 65 cm Hobelbreite

## Bandsäge 50 bis 80 cm Rollendurchmesser

W. Bertschi

8052 Zürich-Seebach, Kirchenfeld 75, Tel. 01 / 50 33 54

Metallbauunternehmung hat interessante

## Alleinvertretungen

für Bauprodukte und die Elektrobranche auf Agenturbasis zu vergeben. Es handelt sich um bereits gut eingeführte Markenprodukte mit guter Vertriebsmöglichkeit.

Interessenten mit Aussendienstenerfahrung melden sich bitte unter Chiffre G 50297 an Publicitas, 4500 Solothurn.

## Bauausschreibung

Für ein Objekt in Vulpera (Unterengadin) mit einem Bauvolumen von etwa 35 000 m<sup>3</sup> werden die

## Baumeisterarbeiten

zur freien Konkurrenz ausgeschrieben. Die Offertunterlagen können ab Montag, 1. Dezember 1975, bei der Arnold Mathis AG, Architekturbüro und Generalunternehmung, Rätusstrasse 22, 7000 Chur, Telefon 081 / 22 65 22, angefordert oder gegen telefonische Voranmeldung abgeholt werden.

Es wird gebeten, dass sich nur Firmen an dieser Ausschreibung beteiligen, die sich über die entsprechende Kapazität ausweisen können.

## Dipl. Ingenieur Landschaftsplanung

sucht ab sofort Stelle in grösserem Architektur- oder Planungsbüro oder in Garten- und Landschaftsplanungsbüro im Raum Zürich. Bin Schweizerin, 25jährig, und habe verschiedene Praktikumserfahrungen.

Offerten und Anfragen richten Sie bitte unter Chiffre SBZ 188 an IVA AG, Postfach, 8035 Zürich.

## Dipl. Bauingenieur ETH

32, Sprachen: Französisch, Deutsch und Englisch, achtjährige In- und Auslandpraxis in Wasserbau, Talsperren und Flussbau (Feasibilitystudie, Projektierung, Bauleitung), sucht ausbaufähige Stelle im In- oder Ausland auf Anfang 1976.

Offerten unter Chiffre SBZ 187 an IVA AG, Postfach, 8035 Zürich.

Erfahrener, sehr versierter

## Eisenbetonzeichner

an speditives, sauberes und selbständiges Arbeiten gewöhnt, mit Konstruktionskenntnissen in fast allen Sparten des praktischen Eisenbetonbaus, sucht auf 1. März 1976 oder nach Vereinbarung Stelle auf Ingenieurbüro oder in Unternehmung im Raum Ostschweiz.

Offerten unter Chiffre SBZ 193 an IVA AG, Postfach, 8035 Zürich.

Junger, vielseitiger und dynamischer

## dipl. Architekt

sucht abwechslungsreiche Tätigkeit in Architekturbüro oder Unternehmung. Praxis, z. Z. freischaffend.

Offerten unter Chiffre SBZ 191 an IVA AG, Postfach, 8035 Zürich.

## Tiefbautechniker/Bauführer

Erfahrung in Bauführung, Kalkulation auf Grossbaustellen im Kraftwerkbau, Hafenanlagen sowie Brücken- und Industriebau, mit langjähriger Ueberseetätigkeit in englischsprachigen Ländern und im Nahen Osten, zur Zeit in der Schweiz tätig, wünscht sich im In- oder Ausland zu verändern.

Offerten unter Chiffre SBZ 189 an IVA AG, Postfach, 8035 Zürich.

## Ingenieur-Techniker HTL

(Tiefbau), 30jährig, mit mehrjähriger Praxis in Unternehmung und Ingenieurbüro, sucht Stelle in der Baubranche. Kanton Luzern und Innerschweiz bevorzugt. Eintritt sofort oder nach Vereinbarung.

Offerten erbeten unter Chiffre 1044 an Mosse-Annoncen AG, 8023 Zürich.

## Architekt

37, sucht neue, anspruchsvolle Tätigkeit. Einsatz im Ausland möglich.  
— Praktische Erfahrung in Projekt- und Ausführungsplanung  
— mehrjährige Praxis im In- und Ausland  
— Sprachen: Deutsch, Italienisch, Französisch, Spanisch, Englischkenntnisse

Offerten unter Chiffre 13-303076 an Publicitas, 7002 Chur.

Architekt ETH übernimmt

## Projekt- und Werkplanbearbeitungen

zu günstigen Konditionen (ganze Schweiz).

Offerten unter Chiffre SBZ 182 an IVA AG, Postfach, 8035 Zürich.

## Baufachmann

36, mit mehrjähriger Erfahrung in Generalunternehmung, wovon fünf Jahre als Geschäftsführer (Wohnungs-, Geschäftshaus-, Industrie- und Hallenbau), sehr gute Kenntnisse im Hoch- und Tiefbau, masch. Erdbewegung, Strassenbau, Stahl- und Elementbau, Verkauf von Bauteilen, sucht neuen, anspruchsvollen Wirkungskreis.

Bereitschaft zur Einarbeitung in branchenfremdes Gebiet.

Offerten unter Chiffre SBZ 177 an IVA AG, Postfach, 8035 Zürich.

Ingenieurbüro mittlerer Grösse sucht

## dipl. Bauingenieur ETH

zur Bearbeitung anspruchsvoller Aufgaben des Hoch-, Industrie- und Brückenbaus.

Einige Jahre Praxis in konstruktivem Ingenieurbüro und gute Sprachkenntnisse sind erwünscht.

Wir erwarten gerne Ihre Bewerbung unter Chiffre SBZ 179 an IVA AG, Postfach, 8035 Zürich.



# Stump BOHR AG

Mühlebachstrasse 20, 8032 Zürich

Da der Leiter unserer Pfahlabteilung aus unserer Firma ausscheidet, suchen wir einen

## Bauingenieur

Folgende Voraussetzungen sollten wenn möglich erfüllt sein:

praktische Erfahrung in verantwortlicher Stellung im Tiefbau; spezielle Kenntnisse auf dem Gebiet der Bohrpfähle, Filterbrunnen und Anker; vertiefte Ausbildung in Bodenmechanik, Maschinentechnik und Vertragsrecht; begeisterungsfähig, verhandlungsgewandt. Sprachen: Deutsch, Französisch und etwas Italienisch.

Bitte senden Sie Ihr handschriftliches Bewerbungsschreiben mit Lebenslauf und Referenzen zuhanden von Herrn H. Stump.

Absolute Diskretion wird zugesichert.

Gesucht qualifizierter

## Eisenbetonzeichner

möglichst mit Bauführungserfahrung, der an rasches und selbständiges Arbeiten gewöhnt ist.

Wir sind ein junges Team und bieten eine interessante Stelle.

Arbeitsbeginn: 1. Januar 1976 oder nach Vereinbarung. Melden Sie sich bitte bei

**Fehlmann Zug AG, Ingenieurunternehmung**  
6301 Zug, Chamerstrasse 104, Telefon 042 / 21 25 44

## Bauausschreibung

Für das **Bauobjekt Hotel Disentiserhof (Neubau) in Disentis** mit einem Bauvolumen von etwa 60 000 m<sup>3</sup> werden die

## Baumeisterarbeiten

zur freien Konkurrenz ausgeschrieben. Die Offertunterlagen können ab Donnerstag, 11. Dezember 1975, bei der **Arnold Mathis AG, Architekturbüro und Generalunternehmung, Rätusstrasse 22, 7000 Chur, Telefon 081 / 22 65 22**, angefordert oder gegen telefonische Voranmeldung abgeholt werden.

Es wird gebeten, dass sich nur Firmen an dieser Ausschreibung beteiligen, die sich über eine entsprechende Kapazität ausweisen können.



Wir suchen für unsere Bauabteilung

## dipl. Bauingenieur ETH Leiter der Studiengruppe

für

- Pumpspeicherwerke
- neue Wasserkraftanlagen
- Erneuerung bestehender Werkanlagen

Die Tätigkeit erfordert grosses Verständnis und ausreichende Erfahrung auf den Gebieten Energiewirtschaft, Hydraulik, Statik, Hydrologie und der geologisch-technischen Probleme sowie ausgesprochene Befähigung zur Zusammenarbeit wie zur Führung von Mitarbeitern.

Bewerbungen mit Angaben über Ausbildung und bisherige Tätigkeit sind erbeten an die

**Nordostschweizerische Kraftwerke AG**  
Bauabteilung  
5401 Baden



**L'ÉCOLE POLYTECHNIQUE  
FÉDÉRALE DE LAUSANNE**

met au concours pour son **Institut de technique des transports** un poste d'

## ingénieur expérimenté en transports

**Domaine d'activité:** direction d'un groupe de recherches dans le domaine des transports collectifs: les recherches porteront notamment sur l'aménagement et l'exploitation des réseaux ainsi que sur les «interfaces» et les terminaux.

**Conditions requises:** formation universitaire complète — expérience dans le domaine des transports — qualités d'organisateur.

**Entrée en fonction:** à convenir.

Adresser les offres de services avec curriculum vitae détaillé, copies de certificats au:

**Service du personnel de l'EPFL, 1007 Lausanne**  
33, ave de Cour



# STAMM

## Ein Partner so solid wie sein Produkt.



# Fragen Sie ruhig nach.

### Hotels

Stamflor-Teppichböden liegen unter anderem in folgenden Hotels:

Hotel Sonne, Silvaplana CH  
Hotel Drei Könige, Basel CH  
Hotel Metropol, St. Gallen CH  
Hotel Schatzalp, Davos CH  
Hotel Hohenfels, Arosa CH  
Hotel Meierhof, Horgen CH  
Waldhotel National, Arosa CH  
Hotel Bristol, Bern CH  
Hotel La Perla, Agno CH  
Bad Schinznach, Schinznach CH  
Hotel Derby, Davos CH  
Hotel Esplanade, Locarno CH  
Sporthotel, Laax CH  
Hotel Monte Cervin, Zermatt CH  
Hotel de Chailly, Clarens CH  
Hotel Fürigen, Fürigen CH  
Hotel Chesa Randolina, Sils-Basegia CH  
Hotel Schlössli, Vaduz FL  
Hotel du Jet d'Eau, Genève CH  
Hotel Tamina, Vättis CH  
Park-Hotel Flora, Bad Ragaz CH  
Eurotel Interlaken, CH  
Hotel Pitter, Salzburg Oe  
Hotel Kahlenberg, Wien Oe  
Hotel Sacher, Wien Oe  
Hotel Imperial, Wien Oe  
Hotel Hohe Munde, Seefeld Oe  
Hotel Schüttthof, Zell am See Oe

### Schulen

Stamflor-Teppichböden liegen unter anderem in folgenden Schulen:

Handelshochschule, St. Gallen CH  
Primarschulhaus Geeren, Bassersdorf CH  
Rettorato Università di Pavia, Pavia I  
Scuole Europee, Varese I  
Politecnico di Milano, Milano I  
Technische Schule N.K.T., Oslo N

### Ladengeschäfte

Stamflor-Teppichböden liegen unter anderem in folgenden Ladengeschäften:

Tuch AG, Zürich CH  
BALLY, Zürich CH  
Globus, Zürich/Bern CH  
Kleider AG, Zürich CH  
Truns Herrenkleider, Zürich CH  
Boutique Oxford, Milano I  
Antichità Conte Foresti, Milano I  
Elizabeth Arden, Milano I  
Modehaus Kohnen, München D  
Einrichtungshaus Rohrbach-Hugenberg, Rottach-Egern D  
Ledermoden Meyer-Schuchardt, Hamburg D  
Schuhhaus Krol, Rotterdam NL  
Warenhaus Wessels, Ørebro S  
Kultakänni Shop, Helsinki SF

### Banken

Stamflor-Teppichböden liegen unter anderem in folgenden Banken:

Schweiz. Bankverein, Zürich/Chiasso CH  
Kantonalbank, Luzern CH  
Schweiz. Kreditanstalt, Bülach CH  
Volksbank Wien III, Wien A  
Volksbank Rankweil, Rankweil A  
Bank für Tirol und Vorarlberg, Schwaz A  
Banca di Montreal, Milano I  
Banca Nazionale dell'Agricoltura, Milano I

### Überbauungen

Stamflor-Teppichböden liegen unter anderem in folgenden Überbauungen:

Grossüberbauung «Cité Schönberg du Milieu» Fribourg CH  
Eigentumswohnungen Allegria, St. Moritz CH  
Eigentumswohnungen Holzmoosrütistrasse, Wädenswil CH  
Überbauung Victoria, Chur CH  
Überbauung Chlupfwies, Oberweningen CH  
Überbauung Hasenmattstrasse, Langenthal CH  
Überbauung Risi, Oberengstringen CH

### Verwaltungen

Stamflor-Teppichböden liegen unter anderem in folgenden Verwaltungen:

EFTA Verwaltungsgebäude, Genève CH  
Bürogebäude Bederstrasse, Zürich CH  
BBC, Baden CH  
Bürohochhaus Solitude, Zug CH  
Bürohaus Kolma AG, Wabern CH  
Horta Bahnhofstrasse, Wettingen CH  
Verwaltungsgebäude Rora, Rankweil Oe  
Büroräume Fa. Immobilien-WINTER, Konstanz DL  
Büroräume Fa. Altfeld & Co. GmbH, Konstanz DL  
Sitzungssaal des Rathauses, Rielasingen DL

### Spitäler und Heime

Stamflor-Teppichböden liegen unter anderem in folgenden Spitälern und Heimen:

Rheumaklinik, Zurzach CH  
Altersheim Rosengarten, Uster CH  
Ospedale Maggiore Ca'Granda, Milano I  
Private Frauenklinik Dr. Jauch, Konstanz DL  
Psychiatrisches Landeskrankenhaus, Reichenau DL

# stamflor®

Stamflor-Teppichboden, ein Produkt der Stamm AG, 8193 Eglisau (Schweiz), Tel. 01 96 50 51, CH Telex 53483