

**Zeitschrift:** Schweizerische Bauzeitung  
**Herausgeber:** Verlags-AG der akademischen technischen Vereine  
**Band:** 93 (1975)  
**Heft:** 46

## Werbung

### Nutzungsbedingungen

Die ETH-Bibliothek ist die Anbieterin der digitalisierten Zeitschriften auf E-Periodica. Sie besitzt keine Urheberrechte an den Zeitschriften und ist nicht verantwortlich für deren Inhalte. Die Rechte liegen in der Regel bei den Herausgebern beziehungsweise den externen Rechteinhabern. Das Veröffentlichen von Bildern in Print- und Online-Publikationen sowie auf Social Media-Kanälen oder Webseiten ist nur mit vorheriger Genehmigung der Rechteinhaber erlaubt. [Mehr erfahren](#)

### Conditions d'utilisation

L'ETH Library est le fournisseur des revues numérisées. Elle ne détient aucun droit d'auteur sur les revues et n'est pas responsable de leur contenu. En règle générale, les droits sont détenus par les éditeurs ou les détenteurs de droits externes. La reproduction d'images dans des publications imprimées ou en ligne ainsi que sur des canaux de médias sociaux ou des sites web n'est autorisée qu'avec l'accord préalable des détenteurs des droits. [En savoir plus](#)

### Terms of use

The ETH Library is the provider of the digitised journals. It does not own any copyrights to the journals and is not responsible for their content. The rights usually lie with the publishers or the external rights holders. Publishing images in print and online publications, as well as on social media channels or websites, is only permitted with the prior consent of the rights holders. [Find out more](#)

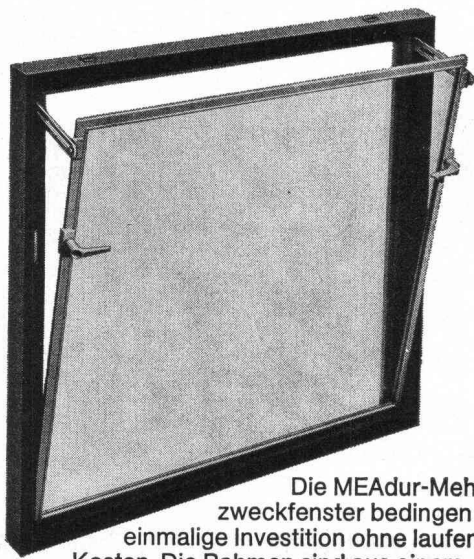
**Download PDF:** 03.01.2026

**ETH-Bibliothek Zürich, E-Periodica, <https://www.e-periodica.ch>**

# Fenster ohne laufende Kosten

# MEAdur

## Mehrzweckfenster

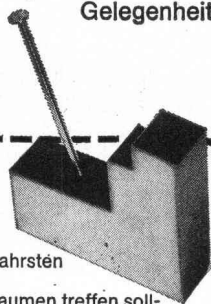


Die MEAdur-Mehrzweckfenster bedingen eine einmalige Investition ohne laufende Kosten. Die Rahmen sind aus einem

Stück Polyurethan (ein Hartintegralschaumstoff, der genagelt werden kann) gefertigt. Die Glaskippflügel sind mit einer Luftpolsterdichtung versehen. Da Polyurethan kein Wasser aufnimmt, ist jedes Verziehen oder Verquellen ausgeschlossen. Der Glaskippflügel lässt sich mit handlichen Drehgriffen leicht bewegen. Wir liefern MEAdur-Fenster in 4 Grössen mit Einfach- oder Isolierverglasung. Auf Wunsch mit Mäuse- oder Stabgittern.

Sie wollen diese Fenster testen? Wir geben Ihnen dazu Gelegenheit.

## Nageln Sie uns fest!



Oder wenigstens das MEAdur-Material. Wir verlosen 100 Materialmuster, den Nagel und einen Brandler-Hammer. Damit Sie sich nicht nur auf unser Wort verlassen müssen, sondern das Fenstermaterial und unsere Behauptungen im wahrsten Sinne des Wortes festnageln können. P.S. Wenn Sie anstelle des Nagels den Daumen treffen sollten, geben Sie bitte nicht dem MEAdur-Fenster die Schuld. Danke.

Firma: \_\_\_\_\_

Strasse: \_\_\_\_\_

PLZ/Ort: \_\_\_\_\_

Senden Sie bitte den Coupon an:

## brander ag

Normbauteile, 8162 Steinmaur ZH,  
Telefon 01/94 13 97, Telex 55562

## Schweizerische Bauzeitung

Verlags-AG der akademischen technischen Vereine. Offizielles Organ des SIA, Schweizerischer Ingenieur- und Architekten-Verein, der GEP, Gesellschaft Ehemaliger Studierender der ETH Zürich, der ASIC, Schweizerische Vereinigung Beratender Ingenieure.

93. Jahrgang Heft 46

13. November 1975

### Inhalt

Temperaturschock beim Auftauen von vereistem Beton mit Tausalz. Von <i>Avo. B. Harnik</i> und <i>Alfred Rösl</i> . . . . .	735*
Bericht über die Quartierplanung «Werd» in Geroldswil . . . . .	739*
Reflektierende Sonnenschutzgläser. Einleitung von <i>G. Risch</i> . . . . .	741*
Entwässerung siltigen Sandes und Siltes mittels Filter und Vakuumburgen. Von <i>U. Schär</i> . . . . .	743*
Eigenadministration im Ingenieurbüro . . . . .	744
Ehrung für Guarda. Von <i>Dona Dejaco</i> . . . . .	745*
Max Birkenmaier zum 60. Geburtstag. Von <i>Curt F. Kollbrunner</i> . . . . .	747

### Wettbewerbe

Hauswirtschaftslehrerinnenseminar in Gossau SG. Heilpädagogische Tagesschule in Humlikon . . . . .	748*
Friedhofanlage St. Margrethen in Binningen BL . . . . .	750

### Ankündigungen

Der Stand der Zukunftsforschung in der Schweiz. Wirtschaftlicher Einsatz von Energieträgern und Luftreinigung. Haus der Technik: Fachbereich Bau. The Role of Engineering in Technology Transfer . . . . .	750
--	-----

### Grüne Seiten vorn

Wettbewerbskalender. Wettbewerbsausstellungen . . . . .	G 157
Umschau . . . . .	G 158*

### Grüne Seiten hinten

Aus Technik und Wirtschaft . . . . .	G 159*
Öffentliche Vorträge . . . . .	G 160

### Vorschau auf das nächste Heft

Die Zentralwerkstätte der VBZ. Energieverteilung in Messquerschnitten von Pumpendruckleitungen. Von *J. Brun*.

# Es lohnt sich Klöckner-Moeller als Partner zu haben!



## Das Einkaufszentrum Glatt

- Leistungssymbol
- Ort der Begegnung
- Ein Komplex voller Leben —  
angewiesen auf  
sichere Energieversorgung.

Rund 1000 Meter Hochleistungsstromschienen vom Typ LD transportieren die elektrische Energie von den Transformatoren und Notstromgruppen zu den Verteilstationen und weiter zu den einzelnen Ge-



schäften, zur Klimaanlage und vertikal durch das ganze Hochhaus. Zuverlässiges Funktionieren rund um die Uhr, über Jahre — das ist unsere Stärke.



**KLÖCKNER-MOELLER AG**

Hauptverwaltung:  
8307 Effretikon, Vogelsangstrasse 13, Tel. (052) 32 24 21

Technische Aussenbüros:

3000 Bern, Cäcilienstrasse 21	Tel. (031) 45 34 15
8603 Schwerzenbach, Zielackerstrasse 1	Tel. (01) 825 18 11
1000 Lausanne, 28, chemin du Martinet	Tel. (021) 25 37 96
9202 Gossau SG, Andwilerstrasse	Tel. (071) 85 27 95

# TROCAL<sup>®</sup> Kunststoff- Fenster kosten nur einmal Geld: bei der Anschaffung

TROCAL Kunststoff-Fenster bieten alles, was man heute von einem Fenster verlangen sollte.

TROCAL-Kunststoff-Fenster halten jeder Witterung stand. Jahraus, jahrein. Doch Witterungsbeständigkeit ist nur einer von vielen Vorteilen.

- Wartungsfrei — auch nach Jahrzehnten sind keine Erhaltungsanstriche nötig. Das spart Zeit und Geld.
- Fugendicht — ausgereifte Fertigungsverfahren und eine bewährte Dichtung lassen Wind und Wetter draussen.
- Material- und farbbeständig — auch unter extremen Bedingungen, das haben Kunststofffenster von Dynamit Nobel seit etwa 20 Jahren bewiesen.
- Wärme- und schalldämmend — und ein spezielles Schalldämmfenster reduziert Lärm und Heizkosten sogar auf ein Minimum.
- Pflegeleicht — glatte Oberflächen sorgen dafür, dass sich kaum Schmutz festsetzen kann.

## Neu: TROCAL-COLOR-Fenster

Bitte informieren Sie sich. Sprechen Sie mit unseren Fachleuten. Wir finden auch für Ihr Fensterproblem eine optimale Lösung.



**HARTMANN + CO AG**

Abt. Fassaden- und Fensterbau  
2500 Biel, Telefon 032 / 42 01 42

## Schweizerische Bauzeitung

### Verlag und Redaktion

Zürich-Giesshübel, Staffelstrasse 12

Postadresse: CH-8021 Zürich, Postfach 630, Tel. 01 / 36 55 36

### Redaktoren:

Kurt Meyer, Chefredaktor, Gaudenz Risch, Arch. SIA,  
Bruno Odermatt, Arch. SIA, Max Künzler, Ing. SIA

### Verwaltungsrat

der Verlags-AG der akademischen technischen Vereine  
R. Schlaginhausen, Ing. (Präsident); Prof. J.-C. Badoux, Ing.;  
A. Cogliatti, Ing.; A. Métraux, Ing.; H. Michel, Arch.; G. Os-  
sola, Ing.; A. Rivoire, Arch.; A. Schönholzer, Ing.; F. Schwarz,  
Arch.; R. Steiger, Ing.; F. Vermeille, Ing.; U. Zürcher, Ing.

### Bezugspreise

	3 Monate	6 Monate	12 Monate
Schweiz	33.—	57.—	104.—
Ausland	37.—	63.—	116.—

Preis des Einzelheftes 5 Fr.

Für Mitglieder der Partnerverbände der Verlags-AG, des Schweiz. Technischen Verbandes sowie für Studierende ermässigte Preiskategorien. Postcheckkonto 80-6110.

Nachdruck von Bild und Text auch auszugsweise nur mit Zustimmung der Redaktion und nur mit genauer Quellenangabe gestattet

### Anzeigenverwaltung

## Iva

IVA AG für internationale Werbung. Hauptsitz: 8035 Zürich, Beckenhofstrasse 16, Tel. 01 / 26 97 40, Postcheck 80-32735.

### Filialen:

1004 Lausanne, 19, av. Beaulieu, Tel. 021 / 37 72 72

1206 Genève, 24, av. Champel, Tel. 022 / 47 41 10

### Bei der Schweizerischen Bauzeitung erhältliche Bücher:

<b>Bauschäden-Sammlung. Sachverhalt - Ursachen - Sanierung.</b> Herausgegeben von Prof. Dipl.-Ing. Günter Zimmermann. (168 S., A5 quer, 160 Abb. Kunststoffeinband. Stuttgart, 1974, Forum-Verlag)	38.30
<b>Baustoff Beton, ein Handbuch für die Baupraxis.</b> Von Dr. U. Trüb (220 S. in Leinen gebunden)	18.—
<b>Ein Bewertungssystem der Bruchsicherheit.</b> Von T. Varga (71 Abb.)	17.50
<b>Berechnungstabellen für unterzugslose Decken (Pilzdecken, Flachdecken).</b> Von D. Pfaffinger und Prof. Dr. B. Thürlimann (331 S., Format A4, wovon 40 S. Text in deutscher und englischer Sprache mit 15 Abb. und 291 S. Tabellen samt Schemaplänen, in Leinen gebunden)	65.—

Zuzüglich Porto und Verpackung.

# Wer macht was?

## SBZ-Fachfirmenverzeichnis

### Abdichtungen

RENESCO  
René Schmid & Co. AG  
8112 Otelfingen, 056 / 74 01 71  
Tonet AG, 4657 Dulliken  
Tel. 062 / 35 41 41, Telex 68195

### Abfallzerkleinerer

W. Eckold AG, 7202 Trimmis  
Maschinenfabrik, 081 / 27 24 34

### Alufenster

Elemetal AG, 3604 Thun  
Beatusstr. 6, Tel. 033 / 23 41 44

### Apparatebau

Rymann AG, 5502 Hunzenschwil  
Tel. 064 / 47 22 63

### Architekturmodelle

Modellbau Beck  
8450 Andelfingen, 052 / 41 25 57  
H. Schalk, 8050 Zürich  
Siewerdstr. 99, Tel. 01 / 46 62 11  
Zaborowsky, 8001 Zürich  
Neumarkt 10, Tel. 01 / 34 22 16

### Auflager- und Fahrbahn- übergänge

im Hoch-, Tief- und Brückenbau  
Mageba SA, 8057 Zürich  
Irchelstr. 18, Tel. 01 / 26 67 36

### Betonbohren, -fräsen, -pressen, -brennen, hydr. Sprengen

bft Betonfräs-Technik AG  
Lohwiesstrasse 24  
8123 Ebmatingen, 01 / 971 971  
Diamantbohr AG, 5001 Aarau  
Aarau 064 / 43 30 30  
Basel 061 / 26 61 08  
Zürich 01 / 77 28 94

W. Hasler & Co., 9630 Wattwil  
Tel. 074 / 7 29 73

### Bewehrte Erde (Terre armée)

BEVAC, Marcel Grangier  
1033 Cheseaux, 021 / 91 10 86

### Blachen

Stamm AG, 8193 Eglisau  
Tel. 01 / 96 50 51, Telex 53483

### Doppelparkersysteme

Mageba SA, 8057 Zürich  
Irchelstr. 18, Tel. 01 / 26 67 36

### Drahtseile

Fatzer AG, 8590 Romanshorn  
Tel. 071 / 63 12 32  
Schweiz. Seil-Industrie AG  
8201 Schaffhausen  
Tel. 053 / 5 42 41, Telex 76498  
Bahn-, Bau- und Industrie-  
drahtseile

### Elektronische Daten- verarbeitung

Arithma AG, 8005 Zürich  
Tel. 01 / 44 55 60  
Grosscomputer-Rechenzentrum  
DIGISTAT AG, 8023 Zürich  
Schützengasse 10, 01 / 27 52 95  
Elektronische Berechnungen  
in der Statik  
Digital AG, 8050 Zürich  
Baumackerstr. 24, 01 / 46 77 60  
DATASTATIC AG, 8034 Zürich  
Dufourstr. 155, Tel. 01 / 55 19 50

### Fahrgerüste (Rollgerüste)

Rogeba Inter SA  
5453 Busslingen, 056 / 96 21 41

### Falttüren

Lienhard Söhne AG, 8038 Zürich  
Albisstr. 131, Tel. 01 / 45 12 90

### Faltwände

Rosconi AG, 5610 Wohlen  
Tel. 057 / 6 49 00 / 6 77 15

### Fassadenplanung

Metallbau-Planung J. F. Meyer  
6004 Luzern, Mariahilfasse 3  
Tel. 041 / 23 21 67

### Fertigbauten

Variel AG, 5612 Villmergen  
Wohlerstr., Tel. 057 / 6 41 42

### Flachdachabdichtungen

Tonet AG, 4657 Dulliken  
Tel. 062 / 35 41 41, Telex 68195

### Förderanlagen

Suter-Strickler Sohn AG  
8810 Horgen, Tel. 01 / 725 26 24

### Garderobeneinrichtungen

Rosconi AG, 5610 Wohlen  
Tel. 057 / 6 49 00 / 6 77 15

### Holzschutzmittel

Dr. R. Maag AG, 8157 Dielsdorf  
Tel. 01 / 94 12 55  
Color xex, Xerotin, Xylosan

### Injektionen

RENESCO  
René Schmid & Co. AG  
8112 Otelfingen, 056 / 74 01 71

### Kanal- und Rohrreinigung

Rohr-Reinigungs-Service AG  
ZH 01 / 53 02 25, BS 061 / 98 38 17  
BE 031 / 91 74 54,  
SG 071 / 54 24 66

### Küchen

Veriset AG, 6037 Root  
Tel. 041 / 91 06 60  
Büro Zürich 01 / 62 99 48

### Kunststeine

Marmor- und Mosaikwerke  
Baldegg AG, 6283 Baldegg  
Kunststeinwerke, 041 / 88 10 54

### Kunststoffbeschichtungen

H. Manser, 8832 Wollerau  
Verenastr. 31, Tel. 01 / 76 57 79

### Lichtplatten, -kuppeln und -elemente

Scobalit AG, 8303 Nürensdorf  
Tel. 01 / 836 79 71

### Mauerentfeuchtungen

SAP Baustoffe + Bauchemie AG  
9306 Freidorf, Tel. 071 / 48 15 45  
RENESCO  
René Schmid & Co. AG  
8112 Otelfingen, 056 / 74 01 71

### Mess- und Kontrollgeräte

BEVAC, Marcel Grangier  
1033 Cheseaux, 021 / 91 10 86

### Metallbau

Ernst Schweizer AG, 8047 Zürich  
Tel. 01 / 52 69 10 — Werk:  
8908 Hedingen, Tel. 01 / 99 60 22  
Metallfassaden, Metallfenster,  
Metalltüren, Schutzraum-  
bauteile, normierte Bauteile

### Metall-Normtüren

Brander AG, 8162 Steinmaur  
Tel. 01 / 94 13 97

### Müllverdichtungsanlagen

Mageba SA, 8057 Zürich  
Irchelstr. 18, Tel. 01 / 26 67 36

### Nass- und Trockenkühler

Balcke-Dürr AG  
Vertretung in der Schweiz:  
Dipl. Ing. Max G. Olivier & Co.  
8032 Zürich, Merkurstr. 36

### Natursandsteine

J. u. A. Kuster, Steinbrüche AG  
8807 Freienbach SZ, 01 / 76 25 25

### Oelbrenner

### Oelfeuerungsanlagen

ELECTRO-OIL Oelbrenner AG  
8050 Zürich, Siewerdstrasse 95  
Telefon 01 / 48 53 56

### Profilbleche

Elemetal AG, 3604 Thun  
Beatusstr. 6, Tel. 033 / 23 41 44

### Pumpen

K. Rüttschi AG, Pumpenbau  
5200 Brugg, Tel. 056 / 41 04 55  
Schäppi Pumpenservice  
8003 Zürich  
Gertrudstr. 24, Tel. 01 / 23 48 23

### Regale

Hupfer-Regale, 8040 Zürich  
Badenerstr. 330/334, 01 / 44 66 25

### Schalungen

Cotub AG, 8954 Geroldswil  
Tel. 01 / 88 77 34 / 35  
Hochleistungsschalung  
TOP-Cotub

### Schieb- und Stapelwände

Rosconi AG, 5610 Wohlen  
Tel. 057 / 6 49 00 / 6 77 15

### Schränke

Veriset AG, 6037 Root  
Tel. 041 / 91 06 60  
Büro Zürich 01 / 62 99 48

### Software Engineering

ASI Products AG, 8048 Zürich  
Rautistr. 58, Tel. 01 / 52 47 33

### Sonnenschutz

Perltex AG, 6003 Luzern  
Hirschengraben 41  
Tel. 041 / 23 27 33  
SUN-X-Glasbeschichtung

### Spritzkabinen

Fröhlich Spritzkabinen- und  
Apparatebau, 5524 Niederwil  
Tel. 057 / 6 57 57 / 58

### Storenstoffe

H. Engler & Co. AG  
5430 Wettingen, Dorfstr. 37  
Tel. 056 / 26 06 24

### Tanksanierungen, -neuanlagen

P. Bürgin, Generalunternehmung  
8050 Zürich, Tel. 01 / 46 27 75

### Teppiche

Stamm AG, 8193 Eglisau  
Tel. 01 / 96 50 51, Telex 53483

### Tore

Bator AG  
3360 Herzogenbuchsee  
Tel. 063 / 5 28 42  
Falt-, Schiebefalt-, Schiebetore,  
Automaten-Steuerungen

### Trenn- und Filtermatten

Dolder AG, techn. Abteilung  
4000 Basel 4, Tel. 061 / 43 66 00

### Trennwände vollflexibel

Bator AG  
3360 Herzogenbuchsee  
Tel. 063 / 5 28 42  
Mobile Trennwände in schall-  
hemmender Ausführung  
30—45 db

### Türen

Veriset AG, 6037 Root  
Tel. 041 / 91 06 60  
Büro Zürich 01 / 62 99 48

### Vliese für Tiefbau

Isliker & Co. AG, 8050 Zürich  
Ringstr. 72, Tel. 01 / 48 31 60

### Wasserdichte Türen

Tuchschnid AG  
8500 Frauenfeld, 054 / 7 24 71

# STAMM

## Ein Partner so solid wie sein Produkt.



# Fragen Sie ruhig nach.

### Hotels

Stamflor-Teppichböden liegen unter anderem in folgenden Hotels:

Hotel Sonne, Silvaplana CH  
 Hotel Drei Könige, Basel CH  
 Hotel Metropol, St. Gallen CH  
 Hotel Schatzalp, Davos CH  
 Hotel Hohenfels, Arosa CH  
 Hotel Meierhof, Horgen CH  
 Waldhotel National, Arosa CH  
 Hotel Bristol, Bern CH  
 Hotel La Perla, Agno CH  
 Bad Schinznach, Schinznach CH  
 Hotel Derby, Davos CH  
 Hotel Esplanade, Locarno CH  
 Sporthotel, Laax CH  
 Hotel Monte Cervin, Zermatt CH  
 Hotel de Chailly, Clarens CH  
 Hotel Fürigen, Fürigen CH  
 Hotel Chesa Randolina, Sils-Baselgia CH  
 Hotel Schlössli, Vaduz FL  
 Hotel du Jet d'Eau, Genève CH  
 Hotel Tamina, Vättis CH  
 Park-Hotel Flora, Bad Ragaz CH  
 Eurotel Interlaken, CH  
 Hotel Pitter, Salzburg Oe  
 Hotel Kahlenberg, Wien Oe  
 Hotel Sacher, Wien Oe  
 Hotel Imperial, Wien Oe  
 Hotel Hohe Munde, Seefeld Oe  
 Hotel Schütthof, Zell am See Oe

### Schulen

Stamflor-Teppichböden liegen unter anderem in folgenden Schulen:

Handelshochschule, St. Gallen CH  
 Primarschulhaus Geeren, Bassersdorf CH  
 Rettorato Università di Pavia, Pavia I  
 Scuole Europee, Varese I  
 Politecnico di Milano, Milano I  
 Technische Schule N.K.T., Oslo N

### Ladengeschäfte

Stamflor-Teppichböden liegen unter anderem in folgenden Ladengeschäften:

Tuch AG, Zürich CH  
 BALLY, Zürich CH  
 Globus, Zürich/Bern CH  
 Kleider AG, Zürich CH  
 Truns Herrenkleider, Zürich CH  
 Boutique Oxford, Milano I  
 Antichità Conte Foresti, Milano I  
 Elizabeth Arden, Milano I  
 Modehaus Kohnen, München D  
 Einrichtungshaus Rohrbach-Hugenberg, Rottach-Egern D  
 Ledermoden Meyer-Schuchardt, Hamburg D  
 Schuhhaus Krol, Rotterdam NL  
 Warenhaus Wessels, Örebro S  
 Kultakänni Shop, Helsinki SF

### Banken

Stamflor-Teppichböden liegen unter anderem in folgenden Banken:

Schweiz. Bankverein, Zürich/Chiasso CH  
 Kantonalbank, Luzern CH  
 Schweiz. Kreditanstalt, Bülach CH  
 Volksbank Wien III, Wien A  
 Volksbank Rankweil, Rankweil A  
 Bank für Tirol und Vorarlberg, Schwaz A  
 Banca di Montreal, Milano I  
 Banca Nazionale dell'Agricoltura, Milano I

### Überbauungen

Stamflor-Teppichböden liegen unter anderem in folgenden Überbauungen:

Grossüberbauung «Cité Schönberg du Milieu»  
 Fribourg CH  
 Eigentumswohnungen Allegria, St. Moritz CH  
 Eigentumswohnungen Holzmoosrütistrasse, Wädenswil CH  
 Überbauung Victoria, Chur CH  
 Überbauung Chlupfwies, Oberweningen CH  
 Überbauung Hasenmattstrasse, Langenthal CH  
 Überbauung Risi, Oberengstringen CH

### Verwaltungen

Stamflor-Teppichböden liegen unter anderem in folgenden Verwaltungen:

EFTA Verwaltungsgebäude, Genève CH  
 Bürogebäude Bederstrasse, Zürich CH  
 BBC, Baden CH  
 Bürohochhaus Solitude, Zug CH  
 Bürohaus Kolma AG, Wabern CH  
 Horta Bahnhofstrasse, Wettingen CH  
 Verwaltungsgebäude Rora, Rankweil Oe  
 Büroräume Fa. Immobilien-WINTER, Konstanz DL  
 Büroräume Fa. Altfeld & Co. GmbH, Konstanz DL  
 Sitzungssaal des Rathauses, Rielasingen DL

### Spitäler und Heime

Stamflor-Teppichböden liegen unter anderem in folgenden Spitälern und Heimen:

Rheumaklinik, Zurzach CH  
 Altersheim Rosengarten, Uster CH  
 Ospedale Maggiore Ca'Granda, Milano I  
 Private Frauenklinik Dr. Jauch, Konstanz DL  
 Psychiatrisches Landeskrankenhaus, Reichenau DL

# stamflor®

Stamflor-Teppichboden, ein Produkt der Stamm AG, 8193 Eglisau (Schweiz), Tel. 01 96 50 51, CH Telex 53483



Der  
Meistverkaufte;  
preiswert  
dank Direktlieferung  
ab eigener Fabrik.  
Ab Fr. 6500.-



## Der Schaller Normoflex löst alle Kühl- und Tiefkühlprobleme.

Der Schaller Normoflex Kühl- oder Tiefkühlraum ist in wenigen Stunden aufgestellt. Steckerfertig und betriebsbereit. Genau nach Ihren Bedürfnissen gebaut. Denn er hat genormte Teile und lässt sich auch ausbauen. Und der Innenraum kann ebenfalls nach Ihren speziellen Anforderungen ausgerüstet werden. Selbstverständlich besitzt jeder Schaller Normoflex schon

serienmässig ein Schloss, einen automatischen Türschliesser, Beleuchtung, Tür-Öffnungspedal, Sicherheitsvorrichtungen und vieles mehr. Schaller Normoflex Kühl- oder Tiefkühlräume können Sie sogar mieten. Mit voller Anrechnung bei späterem Kauf.

**NEU** NORMOFLEX  
COMPACT,  
die Kleinzelle mit den  
Vorteilen der grossen.

Rufen Sie uns an! Unser  
Telefon-Kälteberatungs-  
dienst steht Ihnen zur  
Verfügung.

**031 41 37 33**

# SCHALLER

Für alles was kühl oder klimatisiert sein muss.

Paul Schaller AG Stauffacherstrasse 60, 3001 Bern

# Wenn Sie **HOHE** Ansprüche stellen...

...an die Funktionssicherheit Ihres  
Bedachungsmaterials, so wählen Sie RHEINZINK!



Die Terri-Hütte (2240 m ü. M.)  
der Sektion Piz Terri des  
Schweiz. Alpenclubs im  
Kanton Graubünden wurde  
1973 neu gebaut. Dach und  
Rinnen sind aus Kupfer-  
titanzink von RHEINZINK.  
Architekt: Fenner, Zürich.  
Spenglerei: Georg Bearth,  
7199 Compadias.

Um ein Dach in sol-  
cher Höhe kann sich  
nicht dauernd jemand  
kümmern. Das ist  
auch nicht nötig,  
denn es ist aus Kup-  
fertitanzink von RHEINZINK. Und  
RHEINZINK bewährt sich auch unter  
den hier herrschenden extremen Witter-  
ungsbedingungen: nicht zuletzt durch  
die sich natürlich bildende Schutz-

schicht aus basi-  
schem Zinkkarbonat  
können ihm weder  
Kälte und Hitze noch  
Schnee und Regen  
etwas anhaben. Es  
rostet nicht, es versprödet nicht, erst  
recht braucht es keinen Anstrich. Es  
brennt nicht. Und es hält. Sommer wie  
Winter, jahraus, jahrein. Das Dach aus  
RHEINZINK.

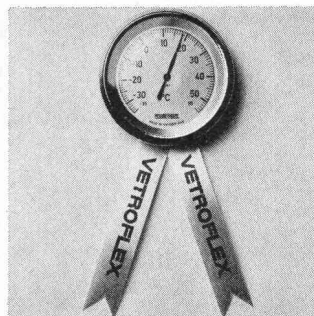
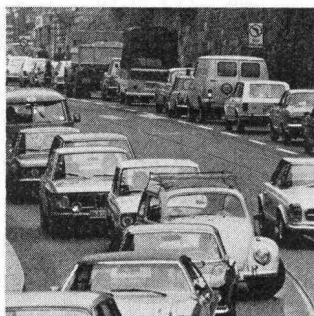
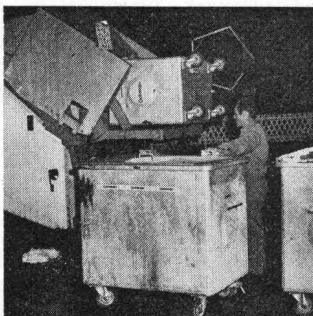
**Vertrieb über die schweizerischen Eisenhändler**  
**Importeur: Schubarth & Co., 4002 Basel, Tel. 061/427720**



**RHEINZINK**



# VETROFLEX ist die komfortabelste Art, Heizenergie zu sparen. Denn VETROFLEX schützt auch vor Lärm.



Mit Vetروفlex-Isolierstoffen wird der Verbrauch von Heizenergie viel kleiner und der Komfort viel grösser. Der hohe Schallabsorptionsgrad schützt vor Strassenlärm, Baulärm, Fluglärm und macht Schluss mit hellhörigen Wänden. Vetروفlex sichert dem einen das Recht auf Ruhe, dem andern das Recht auf Lärm. Damit jeder in seinen vier Wänden sein darf.

Vetروفlex-Isolierstoffe haben darüber hinaus noch weitere wertvolle Vorteile: sie brennen nicht, sie verrotten nicht, sie zersetzen sich nicht. Sie sind robust, leicht und können problemlos auch mit Messer oder Schere verarbeitet werden. Vetروفlex-Isolierstoffe sind kurzfristig durch den Fachhandel

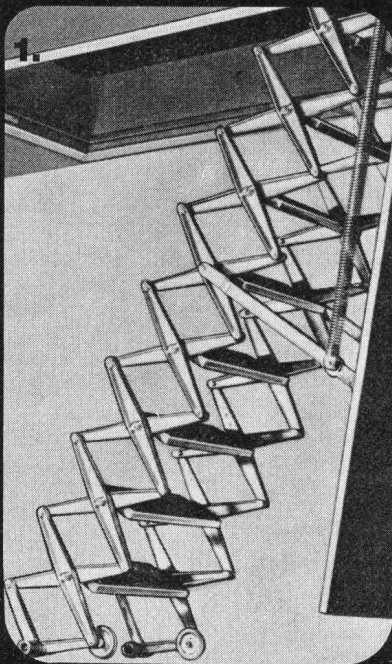
lieferbar – in verschiedenen Raumgewichten und in rationellen Formaten.

**Es ist besser  
heute isolieren zu können  
als morgen zu müssen.**

**ISOVER  
VETROFLEX**

**FIBRIVER**  
(vorm. Glasfasern AG)  
**8155 Niederhasli ZH**

# Alle unsere Treppen...



## 1. Scherentreppen

Sind platzsparende Aufstiege ins Dachgeschoss. Lieferbar in 3 Modellen. Mit oder ohne Handlauf und Obenöffner. Auch als komplette Flachdachausstiege.

## 2. Spindeltreppen aus Aluminium

Eignen sich als Nottreppen und kurze Verbindung von einem Stockwerk zum anderen. In 3 Durchmessern lieferbar. Treppenhöhe nach Wunsch.

## 3. Spindeltreppen aus Holz

In Wohnräumen, Ateliers und Ladenlokalen im Baukastensystem zusammenbaubar. Sie können in jeder Höhe und in jedem Durchmesser hergestellt werden.

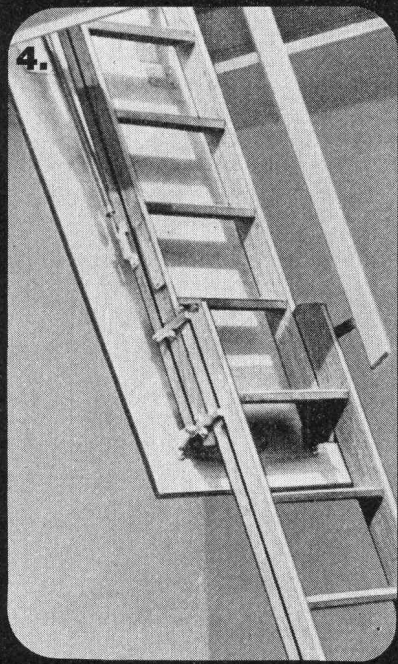
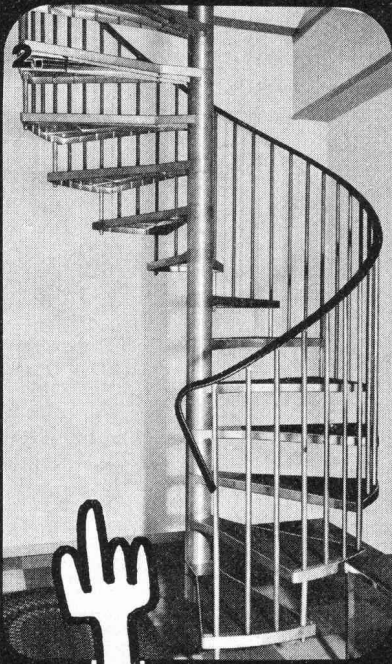
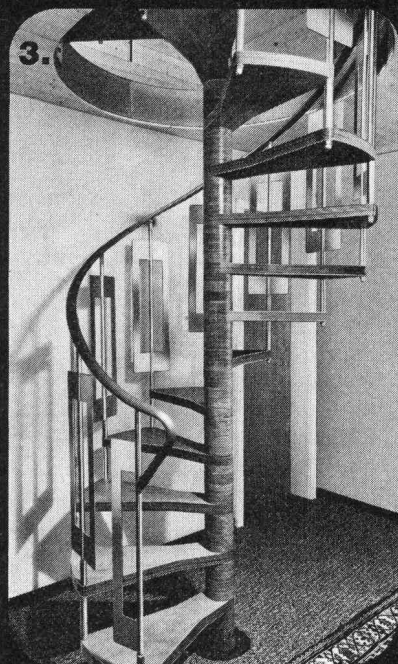
## 4. Schiebetreppen

Sind einfache, stabile und preisgünstige Aufgänge in den Estrich. Lieferbar in 2 Modellen. Mit oder ohne Handlauf.

## 5. Einholmtreppen

Vorfabrizierte Stufenelemente werden zur Mittelachse einer Treppe zusammengeschraubt. Montage in jeder Richtung und Schwenkung. Stufen nach Wunsch.

Bitte verlangen Sie ausführliche Unterlagen.



## Columbus Treppen ag



Industriestrasse, 9245 Oberbüren, Tel. (073) 51 37 55

Bitte senden Sie mir Unterlagen.

28

Name: \_\_\_\_\_

Adresse: \_\_\_\_\_

G SCH SB

**BON**

# Industrie- böden Unterlags- böden

**EUBÖOLITH** -Steinholz  
**MAXIDUR** -Hartbeton

**EUBÖOLITH** -Steinholz  
fusswarm  
zäh  
elastisch  
öl- und lösungsmittelbeständig  
keine elektrostatische Aufladung  
einfach im Unterhalt  
staubfrei

**MAXIDUR** -Hartbeton  
robust  
mineralöl- und lösungsmittelbeständig  
keine Pflege  
staubfrei



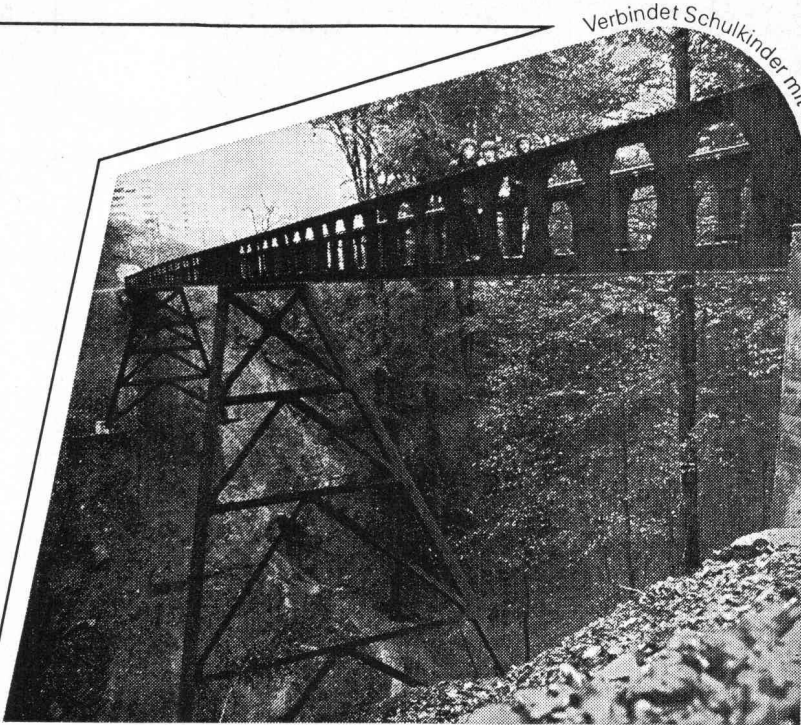
Seit 1898, also seit über 75 Jahren bauen wir Industrieböden, nichts anderes als Industrieböden! Jedes Jahr verlegen unsere Spezialequipen mehrere hunderttausend Quadratmeter. Wir haben Erfahrung, wir kennen die Stellen, wo Friktionen entstehen können, wir wissen auch wie Schwierigkeiten zu meistern sind. Darum sind heute unsere Industrieböden und Unterlagsböden in Qualität und Preiswürdigkeit unübertroffen. Zweckdienliche Qualität bei der Materialwahl, gute Qualität bei der Arbeit und Qualität bei der Vorbereitung, bei der Planung. Unser Handwerk beginnt mit Kopfarbeit!

## Euböolithwerke AG

Tannwaldstrasse 62  
4600 Olten  
Telephon 062-21 23 35

Leicht im Gewicht,  
leicht gebaut:  
Fussgängerbrücken  
in Stahlkonstruktion.

Wo Pneukran-Montage  
nicht möglich ist, wird  
auch leichter Brückenbau  
zu schwerem: die stati-  
schen Untersuchungen  
der Montagevorgänge  
sind so anspruchsvoll  
wie für eine schwere  
Brücke.



Verbindet Schulkinder mit ihrem Schulhaus: die Gulmentobelbrücke in Wädenswil.

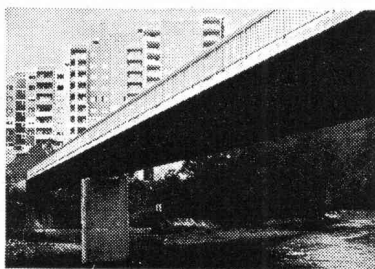
# Kleine Brücken - gross gebaut

Für die Fussgängerbrücke  
über das Wädenswiler  
Gulmentobel etwa haben  
wir die Montage bis ins  
kleinste Detail so geplant,  
dass die Sappeur Kp I/46  
die Stahlkonstruktion  
selbständig montieren  
konnte.

Bei Neuenhof haben wir  
eine Fussgängerbrücke  
etappenweise zusam-  
mengebaut und einge-  
schoben. Nach Montage  
der Stahlkonstruktion  
wurden Beton-Element-

platten aufgelegt und  
einer Vorspannung  
unterzogen.

Übrigens: beide Brücken  
sind aus wetterfestem  
Stahl - Anstrich und spä-  
terer Unterhalt entfallen.



Die Fussgängerbrücke über  
die Limmat bei Neuenhof.

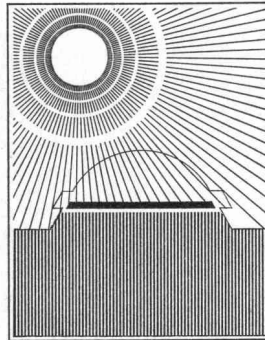
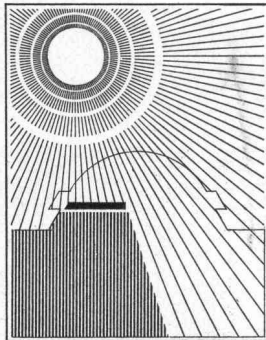
**K**leine Brücken, gross gebaut - Stahl-Konstruktionen von

**ZSCHOKKE  
WARTMANN  
AG**

5200 Brugg  
Telefon 056 42 00 25  
Stahlbau  
Kesselbau  
Apparatebau  
Maschinenbau

# Die neue CUPOLUX®-Lichtkuppel mit nullux® macht jetzt helle Räume dunkel!

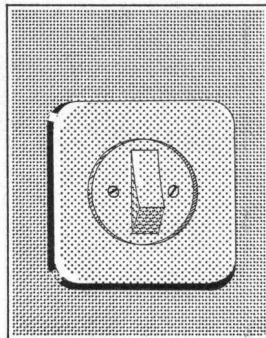
Mit dem neuen Verdunkelungs-System nullux kann man Räume nach Wunsch ganz oder teilweise verdunkeln.



nullux liegt in einem flachen Rahmenelement, das zusammen mit der CUPOLUX-Lichtkuppel auf den Aufsetzkranz gesetzt wird: einfache und schnelle Montage – keine zeitraubende Detailplanung, keine aufwendigen Konstruktionen.

Bedienung so einfach wie Licht einschalten: Über einen Wippenschalter wird die gewünschte Verdunkelungsstufe eingestellt.

nullux kann auch nachträglich eingebaut werden und zwar bei CUPOLUX-Lichtkuppeln, bei CUPOLUX-Lüftern und beim Rauchabzug fumilux.



Ein weiterer Vorteil von nullux:

Auch die Wärmeeinstrahlung lässt sich vermindern – selbst bei geöffneten CUPOLUX-Lüftern: Bei Sonnenschein schattet man so weit ab, dass die Sonne nicht mehr «heizt», aber die notwendige Raumausleuchtung dennoch erhalten bleibt.



ORIGINAL

**CUPOLUX®**

LICHTKUPPELN

Jakob Scherrer Söhne AG  
8059 Zürich 2  
Allmendstrasse 7  
Telefon 01/25 7980

**Scherrer —  
Ihr Partner  
auf dem  
Flachdach.**

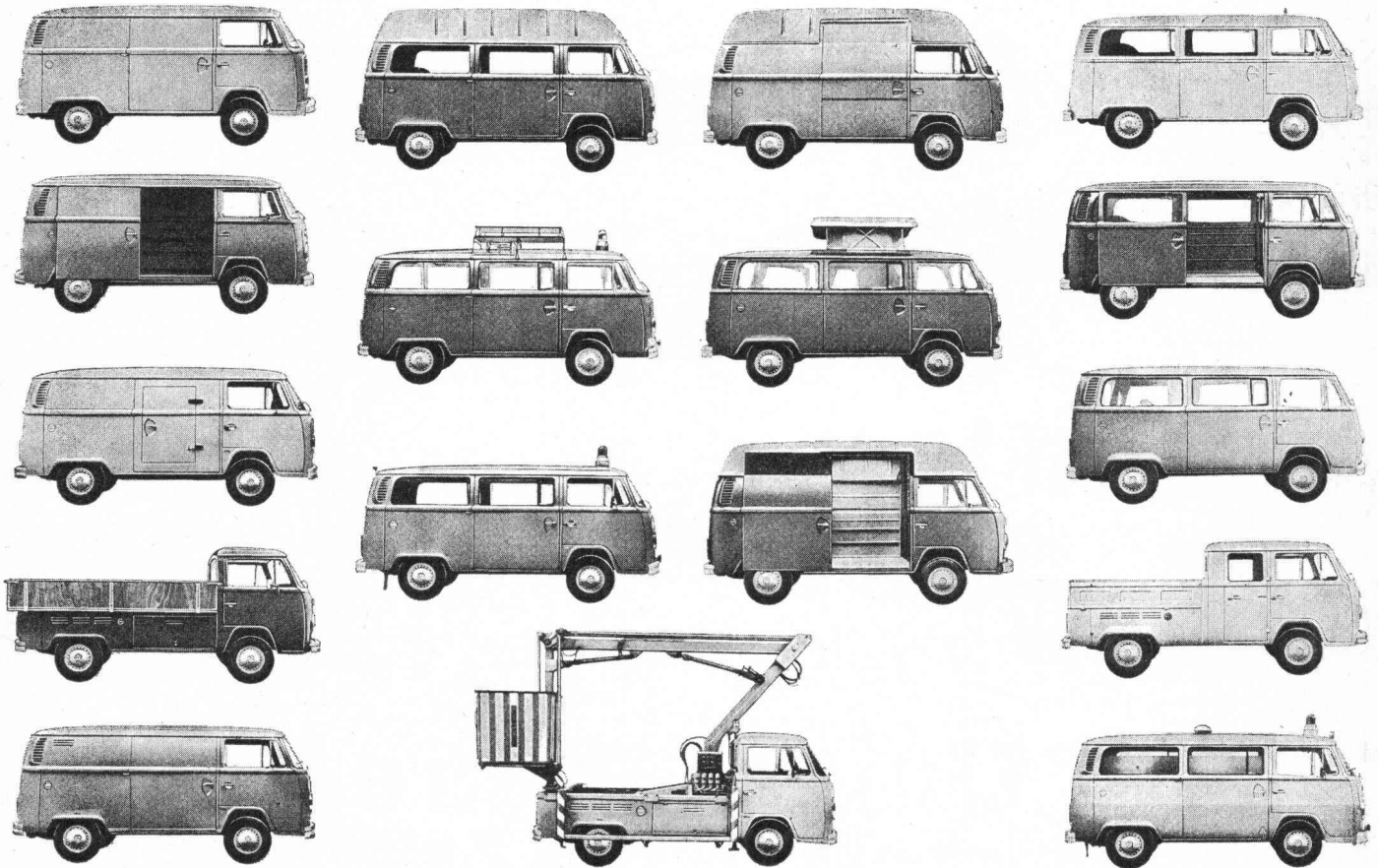
*Im Werk gefertigt –  
am Bau montiert!*

**Holz-Metall-Fassaden  
«Tuchs Schmid»**

**Gebr. Tuchs Schmid AG  
8500 Frauenfeld**

39

# DIE 17 TRANSPORTER, DIE BILANZEN IN SCHWUNG BRINGEN.



Denn alle 17 sind von VW. Dabei ist es egal, für welchen VW Transporter Sie sich entscheiden. Ob für den Bus. Oder für den Pritschenwagen. Oder für den Hochraumwagen. Oder für den Tiefkühlwagen. Oder für den Kipper. Oder für den Campingwagen. Immer wird er Ihnen dabei helfen, Kosten zu sparen.

Weil er einen robusten, wirtschaftlichen Motor im Heck hat, der Ihren Transport mit 50 oder 68 PS in Schwung bringt.

Weil er ein vollständig ausgekleidetes Fahrerhaus (mit Knautschzonen) hat, das mit

seinem Heiz- und Belüftungssystem Ihrem Chauffeur ein gutes Arbeitsklima verschafft.

Und weil ein dichtes VW Servicenetz und die VW Computer Diagnose dafür sorgen, dass Ihnen der VW Transporter nie Sorgen macht.

Sie sehen: unterm Strich sparen Sie mit dem VW Transporter an allen Ecken und Enden.

Und bekanntlich sind gesparte Kosten der halbe Gewinn.



**Neu: Garantie 1 Jahr ohne Kilometer-Begrenzung für alle VW/Audi NSU Neuwagen.**

#### Informations-Coupon.

Bitte schicken Sie mir den Transporter-Prospekt.

Name: \_\_\_\_\_

Adresse: \_\_\_\_\_

PLZ/Ort: \_\_\_\_\_

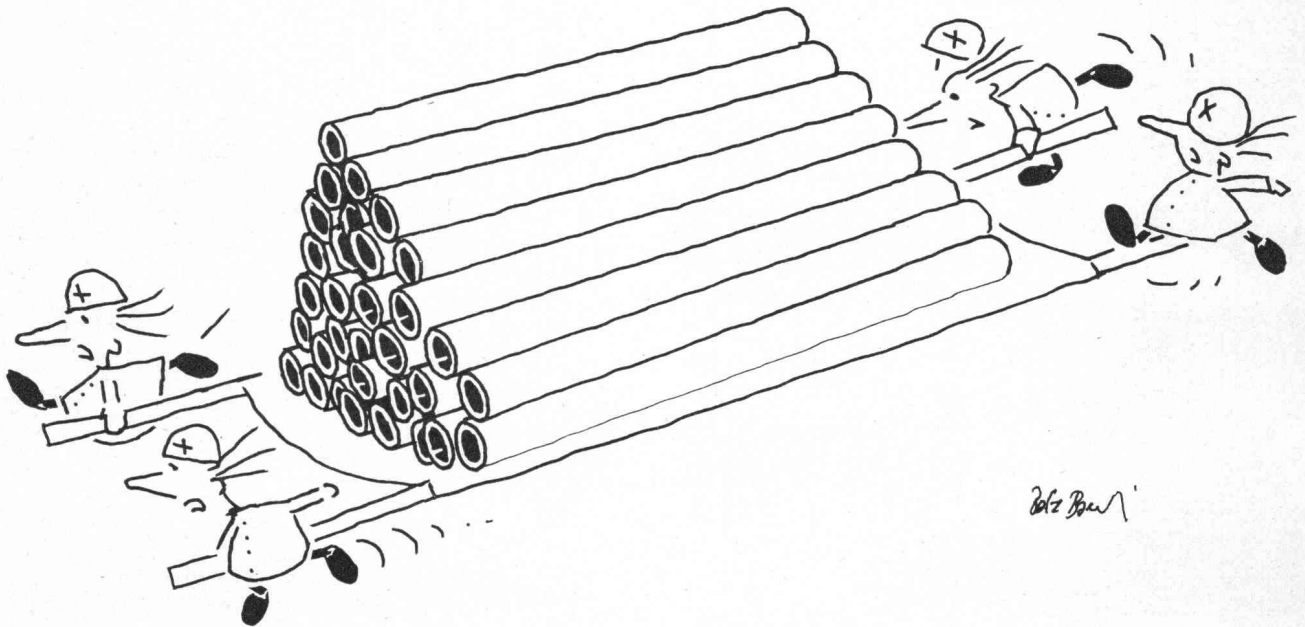
Tel.: \_\_\_\_\_

Ausschneiden und einsenden an:  
AMAG Generalvertretung, 5116 Schinznach-Bad.



**Leasing für Firmen und Gewerbe.  
Auskunft Tel. 056/43 01 01.**

**NEU:** Alle Modelle jetzt auch serienmässig mit Kopfstützen und Automatic-Sicherheitsgurten lieferbar.



## Unsere Rohre leisten erste Hilfe.

Rohre sind immer bedroht. Die einen vom Rost und vom Kalk. Die andern vom Erddruck oder von Beschädigungen. Und oft sind dadurch auch Menschen bedroht: Trinkwasser wird verschmutzt, Gase entweichen, lebenswichtige Anlagen funktionieren nicht mehr.

Darum stellen wir nur Rohre her, die möglichst vielem standhalten: **Kunststoff-Rohre.** Die auf Scheitelfestigkeit, auf Formbeständigkeit, auf Innendruck, auf Zugfestigkeit, auf

Masshaltigkeit, auf Schlagbiegefestigkeit, auf alles nur Erdenkliche geprüft sind.

Und ausserdem sind wir sofort zur Stelle, wenn rasche Hilfe nötig ist. Mit Rat und Tat. Die meisten Rohre haben wir an Lager. Und ein Spezialstück ist in wenigen Stunden zugerichtet. Wenn es sein muss, verlegen wir es auch.

Denn das ist das Besondere an Gerodur: Sie können nicht nur Kunststoff-Rohre bestellen, Sie können auch

uns selbst bestellen — unsere Techniker, unsere Monteure und unsere grosse praktische Erfahrung.

20 Jahre  
**Gerodur**  
Kunststoff-Rohre für alle Fälle.



Gerodur AG Kunststoffwerk, 8717 Benken im Linthgebiet, Telefon 055 - 75 13 75