

Zeitschrift: Schweizerische Bauzeitung
Herausgeber: Verlags-AG der akademischen technischen Vereine
Band: 93 (1975)
Heft: 35

Werbung

Nutzungsbedingungen

Die ETH-Bibliothek ist die Anbieterin der digitalisierten Zeitschriften auf E-Periodica. Sie besitzt keine Urheberrechte an den Zeitschriften und ist nicht verantwortlich für deren Inhalte. Die Rechte liegen in der Regel bei den Herausgebern beziehungsweise den externen Rechteinhabern. Das Veröffentlichen von Bildern in Print- und Online-Publikationen sowie auf Social Media-Kanälen oder Webseiten ist nur mit vorheriger Genehmigung der Rechteinhaber erlaubt. [Mehr erfahren](#)

Conditions d'utilisation

L'ETH Library est le fournisseur des revues numérisées. Elle ne détient aucun droit d'auteur sur les revues et n'est pas responsable de leur contenu. En règle générale, les droits sont détenus par les éditeurs ou les détenteurs de droits externes. La reproduction d'images dans des publications imprimées ou en ligne ainsi que sur des canaux de médias sociaux ou des sites web n'est autorisée qu'avec l'accord préalable des détenteurs des droits. [En savoir plus](#)

Terms of use

The ETH Library is the provider of the digitised journals. It does not own any copyrights to the journals and is not responsible for their content. The rights usually lie with the publishers or the external rights holders. Publishing images in print and online publications, as well as on social media channels or websites, is only permitted with the prior consent of the rights holders. [Find out more](#)

Download PDF: 23.02.2026

ETH-Bibliothek Zürich, E-Periodica, <https://www.e-periodica.ch>

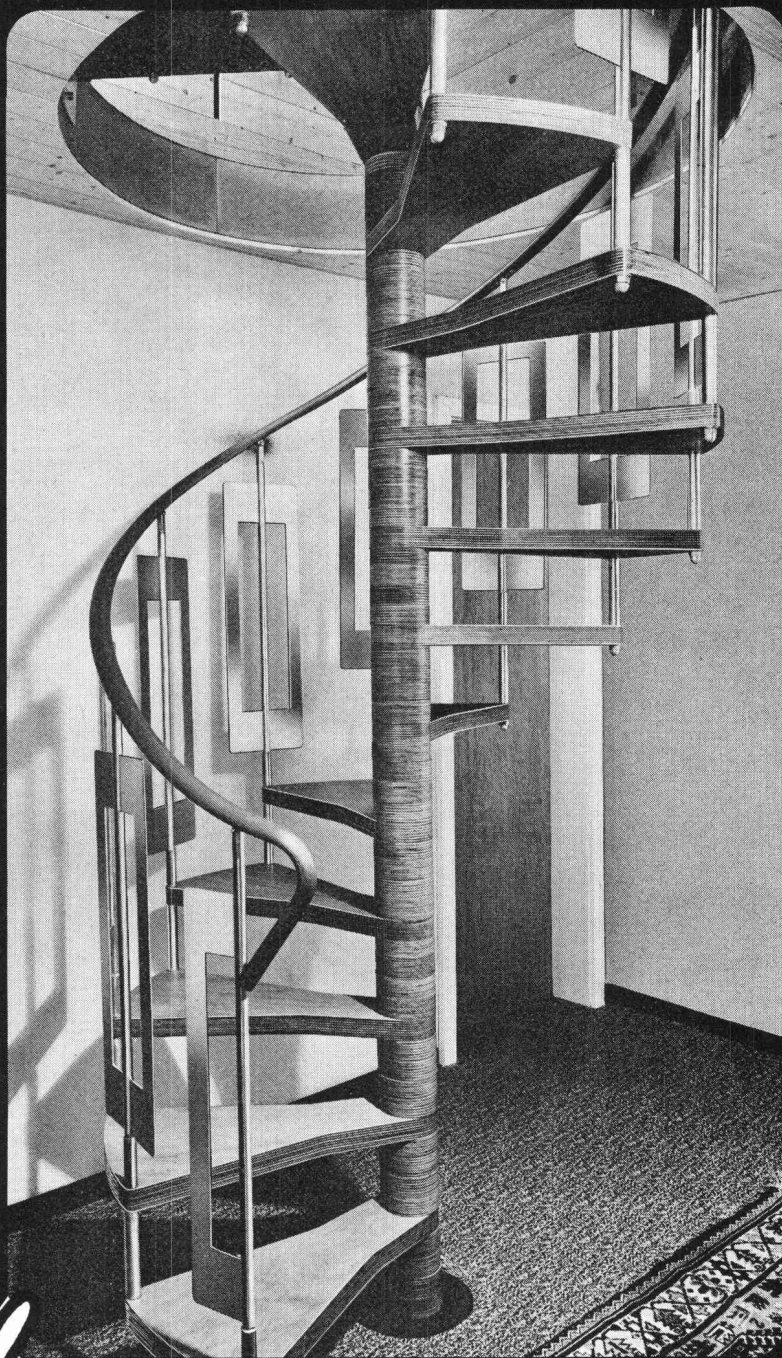
Spindeltreppen aus Holz

Holzspindeltreppen sind in Wohnräumen, Ateliers oder Ladenlokalen praktische Aufgänge von bestechender Eleganz. Sie verleihen einem Raum Atmosphäre und beanspruchen nur eine minimale Grundfläche.

Columbus Spindeltreppen aus Holz lassen sich im Baukastensystem einfach und problemlos zusammenbauen. Tritthöhe, Stufenwinkel und das Geländer werden jeweils den Erfordernissen und Kundenwünschen angepasst.

Holz-Spindeltreppen sind in **jeder Höhe und in jedem beliebigen Durchmesser lieferbar.**

Columbus stellt auch Spindel- und Scherentreppen aus Aluminium sowie Schiebetreppen aus Holz her. Bitte verlangen Sie Unterlagen.



Columbus Treppen ag 
Industriestrasse, 9245 Oberbüren, Tel. (073) 51 37 55

Bitte senden Sie mir Unterlagen.

25

Name: _____

Adresse: _____

G SCH SB

BON

Tonwerk Döttingen
Inhalt 1 Million Liter



betontanks



Für Heiz- und Dieselöl

Spezialauskleidung mit elastischer Dauerbeschichtung

Die **Doppelmantel-Kunstharzauskleidung «System Schneider»** mit Überwachung des Hohlraumes mittels Leckanzeiger erfüllt die neuen Vorschriften des Eidg. Amtes für Umweltschutz (endgültiger Ausweis EAGS-Nr. 08.03.74). Ausführung bei Neuanlagen und als Sanierung alter Tanks in den Zonen A und B, die den heutigen Vorschriften nicht mehr genügen.

tankbau

otto schneider zürich

8057 zürich frohburgstr. 188 tel. 01 / 26 35 05

DIESEL-

bis 450 kW
stationär
oder fahrbar

Stromerzeuger



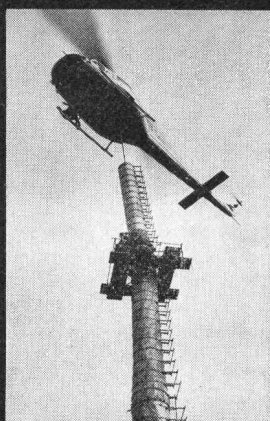
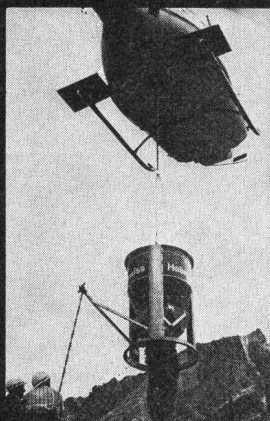
Projektierung und Bau von Notstromanlagen

für Handbedienung, automatischen
oder vollautomatischen Betrieb
schockgeprüfte Ausführungen

AKSA AG

Ingenieurbureau 8116 Würenlos

Bahnhofplatz Telefon 056 / 74 13 13



Wir transportieren alles überall

Wenn es in schwierigem Gelände schnell
und sicher gehen soll, dann ist der Helikopter
das ideale Transportmittel.

Heliswiss



Schweizerische Helikopter AG, 3123 Belp
Telefon 031 81 33 11, Telex 32 540

Betonfräsen Betonbohren Betonpressen

9 betonharte Plus:

1. Geräuscharm
2. Schnell
3. Staubbefrei
4. Erschütterungsfrei
5. mm-genau
6. Wirtschaftlich
7. Ganze Schweiz
8. Mobile Fachequipen
9. Kurzfristiger Einsatz

SCH

Ad. Schäfer & Cie AG Aarau

Was wo?

Fräsen Bohren Pressen

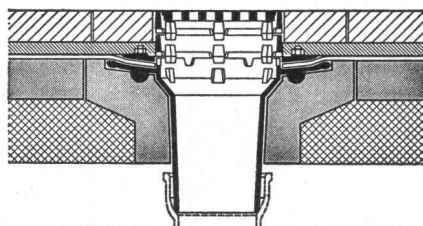
Wand- und Deckendurchbrüche für Installationsleitungen		SCH	
Tür- und Fensterdurchbrüche	SCH		
Lift- und Treppenaussparungen	SCH		
Abbruch von ganzen Bauteilen	SCH		SCH
Abbruch von Stützmauern			SCH
Entfernen von Maschinen-Fundamenten			SCH
Sondierungen		SCH	
Abbruch prov. Betonkonstruktionen			SCH
Nachträgliches Fräsen von Fugen	SCH		
Tür- und Fenstererweiterungen	SCH		
Abbruch von Treppen	SCH	SCH	SCH
Abtrennen von Beton-Vordächern	SCH		

Diese Tabelle soll lediglich einen allgemeinen Eindruck über unser breites Serviceprogramm vermitteln. Es wird von Fall zu Fall entschieden, welches Verfahren am wirtschaftlichsten ist.

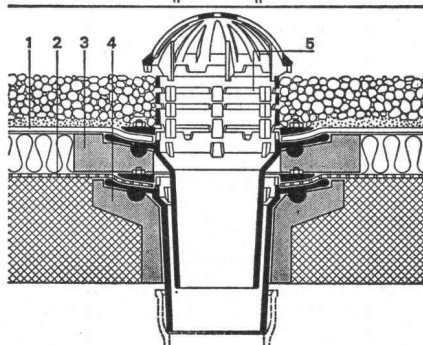
064 / 22 88 44

Ad. Schäfer & Cie. AG, Buchserstr. 12, 5001 Aarau

Standard-Dachablauf einteilig
mit Isolationskörper
und aufgesetzten Distanzringen
25 und 35 mm H



Standard-Dachablauf zweiteilig
mit Isolierkörper und Isolerring
und Distanzringen
25 und 35 mm H mit Kugelrost

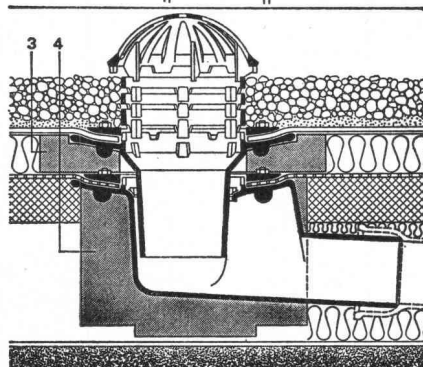


Standard-Dachablauf zweiteilig
mit Isolierkörper und Isolerring
und Distanzringen. Seitlicher
Auslauf 3°

Flachroste für 1,5 und 15 t
Traglast

Heizstäbe — Heizringe usw.

Zulassung Nr. 1074 der inter-
kommunalen Zulassungsprüf-
stelle in Zürich für die Städte:
Zürich, Basel und Winterthur



PASSAVANT

Flachdachabläufe

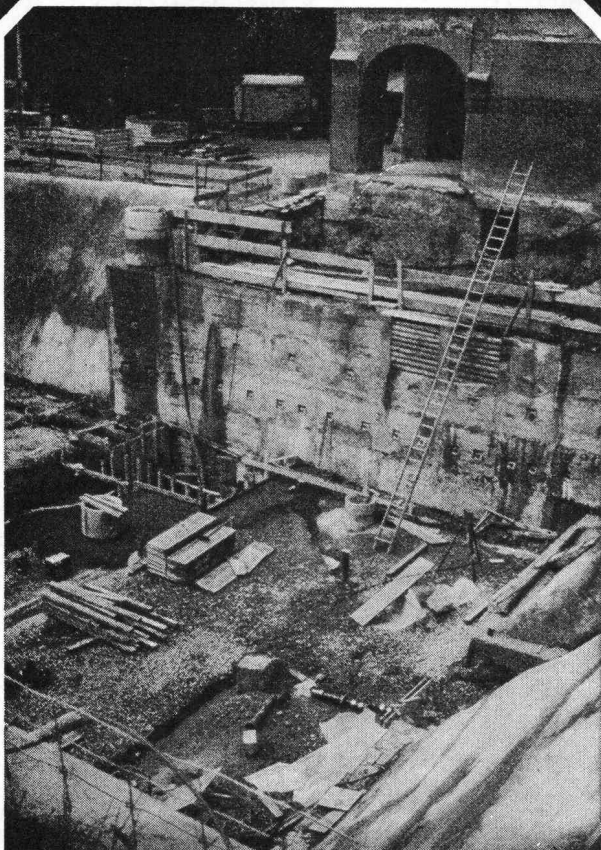
das bewährte Baukastensystem
aller PASSAVANT-Flachdach-
abläufe erlaubt das Ueber-
brücken jeder Höhe, ohne den
untersten einbetonierten
Ablaufkörper zu verändern

Verlangen Sie Unterlagen bei:

Werner Maag
8032 Zürich
Zeltweg 44
Tel. 01/3275 80

SBZ 1a

Adresse:



Schulhaus Riedtli, Zürich:
Gunit und Lockergesteinsanker

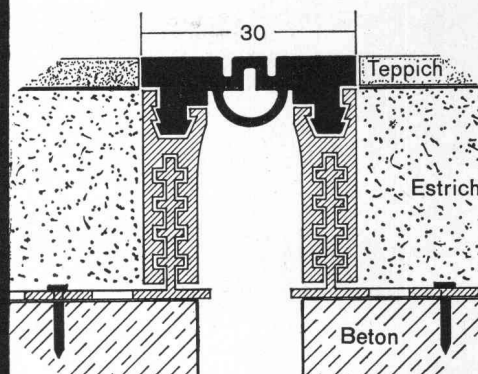
Gunit,
Anker,
Sondierbohrungen,
Injektionen,
Betonbohrungen.

GREUTER

8032 Zürich
Böcklinstrasse 26
Telefon 01 32 90 28

NIGUA

**Bewegungsfugen-Dichtungen
der Reihe FT
für Fußbodenflächen
mit Teppichbelägen**



Profil Nr. FT 30/3550

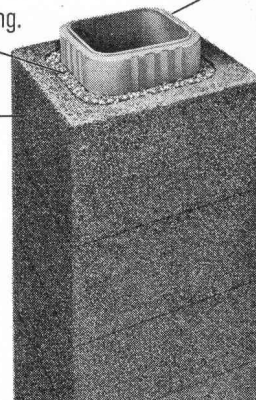
TECHNISCHES UNTERNEHMEN
**heinz
honegger ag**
CH - 8427 Rorbas ZH, Lochmühle
Tel. 01/96 71 77 Telex Honel - 52 844

**Der preisgünstige
PLEWA-Kamin mit dem
Schamotte-Innenrohr.**

Isolation aus
Vermiculit-
Zement-Mischung.

Quadratisches,
feuerfestes und
säurebeständiges
Innenrohr.

Putzfertiger
Leichtbeton-
Aussenmantel.



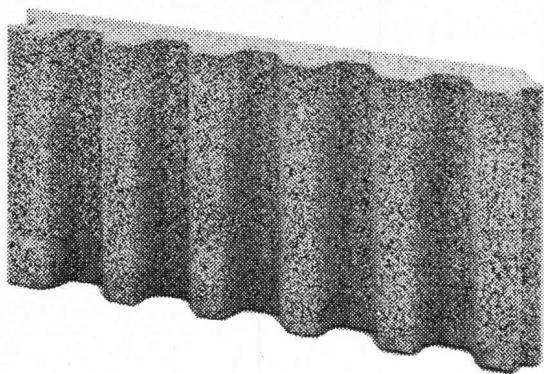
PLEWA -
der Montagekamin
mit einem
kompletten
Lieferprogramm.
Platzsparend und
preisgünstig.

Fornax AG
Flugplatz, 2540 Grenchen
Telefon 065/8 23 14

Keller AG Ziegeleien
8422 Pfungen ZH
Telefon 052/31 10 21



ROBA-Sickersteine Praktisch und robust



Typen:	Sickerstein und Abdeckplatte
Masse:	50 × 25 × 6 cm
Gewicht:	10 kg
Preis:	Fr. 8.— pro m ² (Fr. 1.— pro Stück) ab Werk

Beziehbar direkt oder durch
die Handelsgenossenschaft des SBV
und den Baumaterialienhandel

Element und Baustein AG
Kindhausen
8604 Volketswil
Telefon 01 / 86 48 17

Ihr Vorteil: Einsparungen

- durch rationelle Erstellung eines besseren Entwässerungssystems
- an Verschleiss von Schalungsmaterial und dessen Transportkosten

Ihr Vorteil: Verbesserung

- der Entwässerung des Erdreichs
- Belüftung der Fundamente
- der Kanalisation des Sickerwassers

Ihr Vorteil: Verkürzung der Bauzeit

- durch vereinfachte vollmaschinelle Aufschüttung

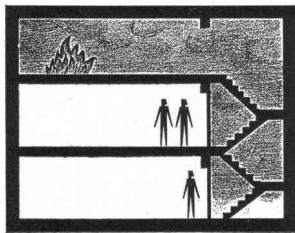


fumilux[®]

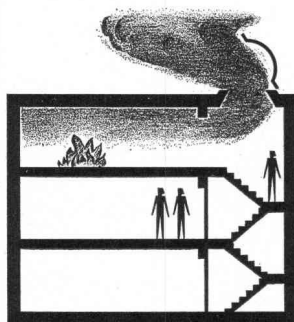
Rauch- und Wärmeabzug

— das Sicherheitssystem —
überall als vorbeugende
Brandschutzmassnahme.

In Produktionsstätten,
Grosslagern, Wohn-
häusern, Treppenträumen.
Überall dort, wo Menschen-
leben, Werte und Markt-
anteile bei Brandausbruch
gefährdet sind.



Verspernte Fluchtweg!
Katastrophale Folgen!



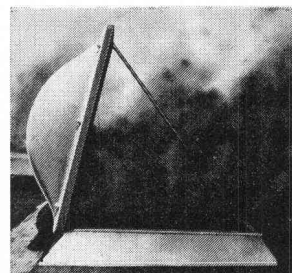
Sicherer Ab- und Zugang dank
entlüfteten Treppenträumen.

Cupolux-Lichtkuppeln
entstammen dem grössten
spezialisierten Herstel-
lungswerk Europas und
dienen sowohl der Be-
leuchtung als auch der

täglichen Lüftung durch
das Dach.
Die objektbezogene
Kombination von Cupolux-
Lichtkuppeln mit dem
pneumatischen **fumilux-
Sicherheitssystem**
(autark) gewährleistet die
volle Ausnützung der
Öffnung im Dach als
Rauchabzugs-Querschnitt.
Damit wird ein optimaler
Wirkungsgrad erreicht.

**fumilux-Rauch- und
Wärmeabzüge** sind funk-
tionell in differenzierten
Komfortstufen lieferbar.
Auch in Verbindung mit
Frühwarnsystemen und
sogar mit lichtundurch-
lässigen, hochwertig
isolierten Rauchklappen
aus GVP.

Ausführliche Produkt-
informationen stehen zur
Verfügung.



*fumilux —
anerkannt durch
den Technischen
Dienst der Ver-
einigung Kant.
Feuerversicherungs-
Anstalten.*

**fumilux — Ergebnis
langjähriger Forschung
und Erfahrung.**

Fachmännischer Einbau
durch eigene Montage-
equipen in der ganzen
Schweiz.



Jakob Scherrer Söhne AG
8059 Zürich 2
Allmendstrasse 7
Telefon 01 - 25 79 80

6. fachmesse für altbau- modernisierung 75



vom 12. Sept. bis 16. Sept. 1975
in der Ausstellungshalle Allmend **Luzern**

Öffnungszeiten: 9 bis 18 Uhr
Sa/So durchgehend geöffnet

Sekretariat: Postfach 343, 8026 Zürich

zur
Lust am Vollbringen

gehört verkaufsgerichtetes
Werben — durch Inserate
in der
Schweizerischen Bauzeitung.



Hunziker- Beton- Filterplatten



AG HUNZIKER HCE



- halten das Bauwerk trocken
- verrotten nicht
- widerstehen tierischen Schädlingen

**Vollwärmeschutz
Umweltschutz
Gebäudeisolation**

DÄMMIT[®]

Generalvertretung für CH und FL:

Dämmbau Handels AG
6002 Luzern
St.-Karli-Strasse 52, Telefon 041 / 23 22 85

Einsendetalon

Ich bitte

☐ um Zustellung Ihrer Unterlagen

☐ um Ihren Vertreterbesuch

Name, Firma: _____

Strasse, Nr.: _____

PLZ: _____ Ort: _____



GOMA

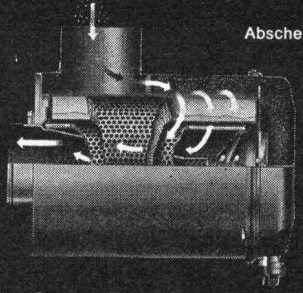
Aufzugs-
Schiebe- und
Klapptreppen



Marcel Matter
Klotenerstrasse 43
Tel. 01 817 8041

8153 Rümlang

ADRA




Abscheidungsgrad 99,9 %

* **2-Stufen-Trockenluftfilter**
donaldson

Zur Verlängerung der Lebensdauer aller Verbrennungsmotoren.





NOVA-HANDELS AG
8031 ZÜRICH, JOSEFSTRASSE 84
TELEFON 01 - 44 55 77

Vollkomfort

Blindenschutz
beliebig regulierbar

Sonnenschutz
variabler Schutz vor direkter Sonnenstrahlung

Lichtregulierung
stufenlos bis zur Verdunklung

Lüftung
Raumentlüftung mit löfbarer Kuppel oder Ventilator

Die perfekte **WEMA-VK*** -**LICHTKUPPEL** bringt als erste **die** Lösung für alle oberbelichteten Räume

*mit Vollkomfort durch integrierte Sonnenschutz- und Verdunklungslamellen, stufenlos durch Druckschalter regulierbar

– besonders preisgünstig
– auch in bestehende Lichtkuppeln einbaubar

Verlangen Sie Dokumentation oder Demonstrationswagen

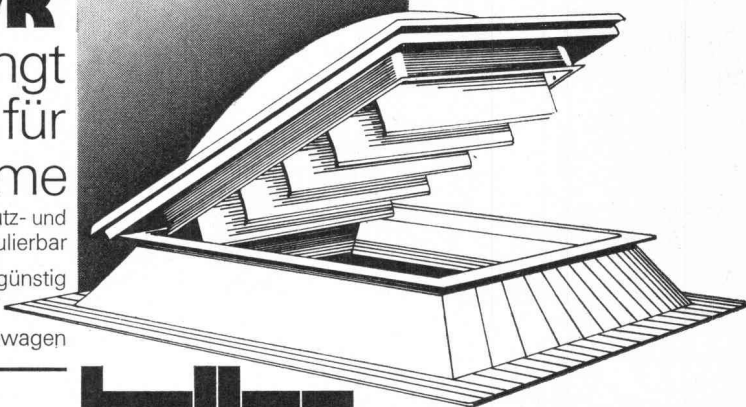
Siegfried Keller AG

Industriestrasse 45 8304 Wallisellen
Telefon 01 8330281

Zweiggesellschaften
in Bern und Lausanne

keller

ein Unikeller Unternehmen



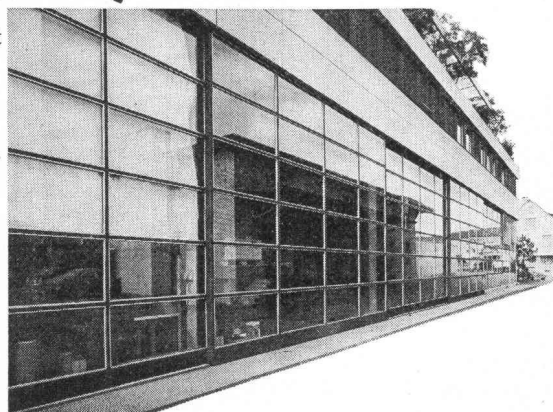
Die Geilinger-Gruppe:
Vier Unternehmen,
die sich mit Metallbau,
Stahlbau und Feineisen-
bau beschäftigen.
Hier ein Produkt der
Firma Geilinger AG,
Metallbau, Winterthur.

Hohe Türen, weite Tore: Die Industrie-Tore werden immer gigantischer.

Die immer grösseren, in immer riesigeren Werkhallen hergestellten Industrie-Produkte sowie die parallele Grössen-Entwicklung der werkhinternen und öffentlichen Transportmittel (denken Sie nur an die Jumbo-Jets!) verlangen nach immer gigantischeren Toren. Gerade weil aber die Konstruktion solcher Toranlagen eine enge Zusammenarbeit zwischen Schlosserei-Fachleuten und Stahlbau-Ingenieuren bedingt, ist die Firma Geilinger zu einem der bedeutendsten Torbau-Unternehmen der Schweiz geworden: In den drei Firmen der Geilinger-Gruppe (Stahlbau, Metallbau, Feineisenbau) stehen solche Spezialisten in genügender Zahl zur Verfügung.

Qualität, die man (heute) suchen kann.

Ein schönes Beispiel für die Geilinger-Torbau-Erfahrung ist die für die Werkhalle der Winterthurer Firma Zani AG konstruierte Glas-Schiebetor-Anlage. Glasflügel-Grösse: 6,80 x 5,40 m (siehe Abbildung).



Egger

Typenprogramm und Ausführung

- Flügeltore, Schiebetore, Falt-
tore, Brandschutztore
- Füllungen aus Holz, PVC
oder Stahl
- mit mechanischen Antrieben
und den entsprechenden
Steuerungsaggregaten

G 72123

Weitere Informationen: Siehe
die Schweiz. Bau-Dokumentation unter
(31) 43-748 sowie unseren ausführ-
lichen Spezial-Prospekt.

GEILINGER

GEILINGER AG, METALLBAU, 8401 WINTERTHUR
052 84 61 61

Bauaufzüge Amaco Deltalift Quick

Deltalift für Personen- und Lastentransporte

Quicklift für Materialtransporte

Unsere Geräte sind Zahnstangenaufzüge mit einer einwandfreien technischen Konzeption. Einsatzbereiche sind Neubauten von Hochhäusern, Silos, hohen Brückenpfeilern wie auch Umbauten, Renovationen und Gebäudeaufstockungen.

Die wirtschaftliche Lösung des vertikalen Transportproblems liegt im Einsatz von Bauaufzügen. Mit dem Deltalift, ab 10. Stockwerk zum Beispiel, erhöht sich die produktive Arbeitszeit je Mann und Tag bereits um 30 Minuten und nimmt mit jedem weiteren

Stockwerk um 5-10 Minuten zu. Nicht nur Bauunternehmer sondern auch sämtliche Bauhandwerker profitieren von dieser wirklichen Kosteneinsparung. Delta- und Quicklift vereinfachen auch den vertikalen Materialtransport in die Stockwerke. Der Kran wird

wesentlich entlastet und aufwendige Abstellpodeste fallen weg. Verlangen Sie unsere ausführlichen Unterlagen mit technischen Daten der Amaco Bauaufzüge. Unsere Aufzüge können Sie kaufen, mieten oder in Miete/Kauf übernehmen.



Conrad Kern AG
ck

Conrad Kern AG	8105 Regensdorf	Althardstrasse 147	01 840 21 21
Filiale Basel	4153 Reinach	Duggingerstrasse 6	061 76 76 55
Filiale Bern	3052 Zollikofen	Kirchlindachstrasse 46	031 57 32 22
Filiale Lausanne	1024 Ecublens	En Vallaire	021 35 63 93
Filiale Tessin	6517 Arbedo		092 25 93 17
Filiale Zürich	8105 Regensdorf	Althardstrasse 147	01 840 21 21
Abteilung Schalung	6210 Sursee	Grenadierstrasse	045 21 32 55

Stellen- und Gelegenheits-Anzeigen

Tarif

Stellenangebote und Ausschreibungen				Ermässigte Preise für Stellengesuche	
1/1 Seite	185 x 259 mm	Fr. 860.—	1/6 Seite	185 x 40 mm	1/12 Seite 90 x 40 mm Fr. 75.—
1/2 Seite	185 x 128 mm			90 x 84 mm	Fr. 175.—
	90 x 259 mm	Fr. 450.—	1/8 Seite	185 x 28 mm	1/16 Seite 90 x 28 mm Fr. 54.—
1/3 Seite	185 x 84 mm	Fr. 310.—		90 x 60 mm	Fr. 135.—
1/4 Seite	185 x 60 mm		1/12 Seite	90 x 40 mm	Fr. 92.—
	90 x 128 mm	Fr. 240.—			1/24 Seite 90 x 18 mm Fr. 38.—

Chiffregebühr Fr. 4.—, Ausland Fr. 6.—.

IVA AG für internationale Werbung, 8035 Zürich
Beckenhofstrasse 16, Tel. 01 / 26 97 40, PC 80-32735

Filialen:

1004 Lausanne, 19, av. de Beaulieu, Tel. 021 / 37 72 72
1206 Genève, 24, av. de Champel, Tel. 021 / 47 41 10

Anzeigenschluss: Mittwoch der Vorwoche, 10 Uhr.

Für Stellensuchende empfehlen wir ein 3-Monats-Abonnement auf die Schweiz. Bauzeitung (Fr. 33.—, Ausl. Fr. 37.—, rund 13 Hefte)

Projektleiter (Hochbau)

15 Jahre Erfahrung, davon 11 Jahre Schweiz, zur Zeit noch unter Vertrag in Afrika, wünscht sich zu verändern. Bin verantwortlich für Koordination und Leitung eines Arbeitsteams zur Erstellung diverser Bauobjekte verschiedener Ausmasse. Suche neue Aufgabe, evtl. auch wieder im Ausland. Sprachen: Deutsch und Englisch. Offerten erbeten unter Chiffre SBZ 933 an IVA AG, Postfach, 8035 Zürich.

Junger, lediger **dipl. Architekt ETH** mit Drang in die Ferne, Muttersprache Deutsch, Kenntnisse der französischen und der englischen Sprache, würde gerne im

Ausland

(Nahe Osten, Persien, Afrika oder anderswo) arbeiten. Offerten unter Chiffre SBZ 941 an IVA AG, Postfach, 8035 Zürich.

Ingenieurbüro sucht zu möglichst baldigem Eintritt einen selbständigen, erfahrenen

Chef-Bauleiter

dipl. Ingenieur oder Ingenieur-Techniker HTL

für eine grössere, anspruchsvolle Strassenbaustelle in der Ostschweiz.

Die Stelle verlangt langjährige Erfahrung im Autobahn- und Strassenbau, Führungseigenschaften und Verhandlungsgeschick.

Wir bieten zeitgemässes Salär und fortschrittliche Sozialleistungen.

Wenn Sie glauben, die nötigen Voraussetzungen zu erfüllen, richten Sie bitte Ihre Bewerbung unter Chiffre SBZ 906 an IVA AG, Postfach, 8035 Zürich.

Leistungsfähige, auf dem Gebiet des Tunnelbaus tätige Spezialfirma sucht einen

dipl. Bauingenieur

zur Führung eines kleinen Konstruktions- und Planungsteams für die gemeinsame Bearbeitung von Tunnelbauprojekten mit internationalen Ingenieurbüros im In- und Ausland.

Erforderlich sind:

- Erfahrung im allgemeinen Stollen- und Tunnelbau
- unternehmerisches Denken
- Verantwortungsfreudigkeit
- dynamische Persönlichkeit

Sprachen: Deutsch, Englisch und Französisch oder Spanisch perfekt in Wort und Schrift. Italienischkenntnisse erwünscht.

Idealalter: 35 bis 40 Jahre.

Selbständige unternehmerische Aufgaben innerhalb eines leistungsfähigen Managements.

Ihrer Bewerbung mit detailliertem Lebenslauf unter Beilage der notwendigen Unterlagen sehen wir mit Interesse entgegen. Chiffre SBZ 917, IVA AG, Postfach, 8035 Zürich.

phlomag

Betonrohrmaschinen

phlomag-Betonrohre
in Europa seit mehr als
20 Jahren an der Spitze.
Maschinen für den Bereich
von 250-2500 mm Durchmesser.

Telephon 052-31 11 21,
Telex 76 229 grabr ch

GRABER + WENING

CH-8413 Neftenbach

GW 663-d



Mühlebachstrasse 20 8032 Zürich

sucht

Bauingenieur-Techniker HTL

als Bauführer in Ankerabteilung. Falls erwünscht, ist späterer Einsatz im Ausland möglich.

Folgende Voraussetzungen sollten wenn möglich erfüllt sein:

- Alter: 28—35 Jahre
- Erfahrung im Kalkulationswesen und in der praktischen Bauführung im allgemeinen, vertiefte Kenntnisse in Bodenmechanik und Maschinentechnik.
- Sprachen: Deutsch, Französisch, etwas Italienisch
- begeisterungsfähig, verhandlungsgewandt

Offerten mit den üblichen Unterlagen senden Sie bitte zu Händen von Herrn H. Stump

Die Abteilung für Landwirtschaft des Eidg. Volkswirtschaftsdepartementes sucht einen

Kulturingenieur als Chef der Bodenverbesserungen des Eidg. Meliorationsamtes

Aufgaben:

- Leitung und Ueberwachung der Beitragspraxis
- Behandlung grundsätzlicher Fragen
- Mitwirkung bei technischen und wirtschaftlichen Weiterentwicklungen
- Durchführung von Besichtigungen und Projektprüfungen

Anforderungen:

- Abgeschlossenes Hochschulstudium als Kulturingenieur mit mehrjähriger beruflicher Erfahrung auf dem Gebiet des landwirtschaftlichen Meliorationswesens
- Geometerpatent erwünscht, jedoch nicht Bedingung
- Sinn für Planung und Wirtschaftlichkeit von Investitionen
- Sprachen: Deutsch und Französisch, evtl. Italienischkenntnisse

Bewerbungen sind zu richten an die Abteilung für Landwirtschaft/EVD, Personaldienst, 3003 Bern, Telefon 031 / 61 26 61 oder 61 25 20.

Wir suchen für unser Büro, das hauptsächlich auf dem Gebiet der Vorfabrikation tätig ist, tüchtige, zuverlässige

Eisenbetonzeichner

welche Erfahrung mit Fertigteilen haben. Bewerber mit Sprachkenntnissen werden bevorzugt.

Offerten sind erbeten unter Chiffre 9463 an Mosse-Annoncen AG, 8023 Zürich.



Alpamare®

Wir suchen einen Spezialisten für die

Planung einer automatischen Bodenreinigungsanlage

in einem grossen Hallenschwimmbad (insbesondere Garderobenanlage und Restaurant).

Ziel: Anwendung praktischer Erfahrungen aus automatisierten Industriebetrieben auf eine Badeanlage.

Wir bitten um Ihre Bewerbung (nur wenn Sie praktische Erfahrung auf diesem Gebiet haben) mit Angabe von Referenzen unter Chiffre SBZ 942 an IVA AG, Postfach, 8035 Zürich.

Wir sind ein mittelgrosses Architekturbüro im Raum Zürich mit anspruchsvollen und abwechslungsreichen Aufträgen und suchen einen ausführenden

Architekten ETH oder Techniker HTL

per sofort oder nach Uebereinkunft.

Interessenten sind gebeten, sich mit den üblichen Unterlagen (Zeugnisse, handschriftlicher Lebenslauf) zu melden unter Chiffre SBZ 918 an IVA AG, Postfach, 8035 Zürich.

Entwurfsarchitekt

von bekanntem Architekturbüro gesucht für die selbständige Bearbeitung anspruchsvoller Bauten und städtebaulicher Aufgaben. Sehr gute Darstellungsfähigkeit sowie Ausländerfahrung mit guten Englisch- oder Französischkenntnissen erwünscht. Eintritt möglichst bald.

Offerten mit Gehaltsangabe unter Chiffre SBZ 931 an IVA AG, Postfach, 8035 Zürich.

Mittelgrosse Generalunternehmung auf dem Platze Zürich sucht zur Ergänzung eines jungen Teams

Bautechniker/Architekt als Projektleiter

für Wohn-, Geschäfts- und Industriebauten.

Voraussetzungen für diese interessanten und vielseitigen Tätigkeiten sind:

- eine gute Grundausbildung
- einige Jahre Praxis
- Initiative und Sinn für selbständiges Arbeiten

Eintritt sofort oder nach Uebereinkunft.

Wir bieten Ihnen fortschrittliche Arbeitsbedingungen wie

- Pensionskasse
- gleitende Arbeitszeit usw.

Unterbreiten Sie uns bitte Ihre Offerte mit den üblichen Unterlagen unter Chiffre 44-65838 an Publicitas, Postfach, 8021 Zürich.

Arch.-Ing.-Techniker HTL

27, zur Zeit in den USA, mit 4 Jahren Praxis, sucht auf Herbst 1975 Stelle im Raume Zürich—Zug—Luzern.

Anfragen unter Chiffre SBZ 937 an IVA AG, Postfach, 8035 Zürich.

Gesucht

junger Bauzeichner

mit Bauführererfahrung in kleineres Architekturbüro in Gstaad.

Wenn Sie Freude und Kenntnisse im Holzbau haben und möglichst selbständig zu arbeiten wünschen, können wir Ihnen interessante Mitarbeit an grösseren Bauaufgaben bieten.

Offerten unter Chiffre SBZ 938 an IVA AG, Postfach, 8035 Zürich.

Architekt-Techniker HTL

selbständig und zuverlässig, mit langjähriger Erfahrung in der Projektbearbeitung und Bauleitung von anspruchsvollen Grossbauten (Spital, Schulhaus, Geschäftshaus, Industriebau und Wohnüberbauungen) wird frei für neue Aufgabe.

Gute Englischkenntnisse und Ausländerfahrung.

Offerten bitte an:

P. Späni, 8400 Winterthur, Rythenbergstrasse 49
Telefon Geschäftszeit: 01 / 41 45 45 — abends: 052 / 23 18 13

Wir suchen per sofort oder nach Uebereinkunft

Zimmermeister oder Zimmerpolier

für die selbständige Führung unserer Beton-schalungsabteilung.

Wir erwarten:

- Organisationstalent
- Kostenbewusstsein
- Kenntnisse in der Schalungstechnik

Wir bieten:

- zeitgemässe Entlohnung
- angenehmes Arbeitsklima
- Personalvorsorge

Interessenten wollen sich bitte melden unter Chiffre SBZ 936 an IVA AG, Postfach, 8035 Zürich.



Leca®
- **zielsicher**
angewendet

Hinter Leca
stehen eine bewährte
Leichtbetontechnik und ein
erfahrener technischer
Beratungsdienst.

AG HUNZIKER & CO



BODENHEIZUNGEN

DERIA-DESTRA AG für Strahlungswärme

CH-8132 EGG-ZÜRICH

Zelgmatt 38

Tel. (01) 86 13 50

Dipl. Architekt ETH

übernimmt Entwurfs- und Projektarbeiten. Auch grosse Wettbewerbserfahrung und -erfolge, u. a. kirchliche Zentren, Schulen, Altersheime.

Offerten sind erbeten unter Chiffre SBZ 893 an IVA AG, Postfach, 8035 Zürich.

Bauzeichner

sucht neuen Arbeitsplatz. 23jährig, bisherige Tätigkeit in Architektur- und Ingenieurbüro, evtl. auch als Hilfsbauführer.

Offerten sind erbeten unter Chiffre SBZ 914 an IVA AG, Postfach, 8035 Zürich.

Baufachmann: Arch. Bauleiter

(39) mit Familie, seriös, überdurchschnittliche Arbeitskapazität, versiert in allen Sparten, qualifiziert, Referenzen sind auch da, sucht wegen AL durch Unverschulden sofort neuen verantwortungsvollen Job (Raum Zürich und Umgebung, evtl. weiter).

Offerten sind erbeten unter Chiffre SBZ 915 an IVA AG, Postfach, 8035 Zürich.

Architekt-Techniker HTL

mit mehreren Jahren Praxis in der Ausführungsplanung, Ober- und Bauleitung, sucht anspruchsvolle Stelle, auch mit Auslandstätigkeit. Sprachkenntnisse F+E. Stellenantritt auf 1. 1. 1976 oder nach Vereinbarung.

Offerten bitte unter Chiffre SBZ 925 an IVA AG, Postfach, 8035 Zürich.

Tiefbauzeichner

mit Kenntnis im Eisenbeton- und Stahlbau sucht Stelle auf 1. November oder nach Vereinbarung im Raume Zentral-, Inner- oder Nordostschweiz.

Offerten sind erbeten unter Chiffre SBZ 924 an IVA AG, Postfach, 8035 Zürich.

Junger Gestalter sucht Aufgabe, evtl. freie Mitarbeit in

Architektur-/Innenarchitekturbüro

im Raume Zürich, Zug, Rapperswil.

Ausbildung: Hochbau, Innenarchitektur und Industrial Design.

Offerten erbeten an Carlo Schudel, Im Boden, 6311 Finstersee ZG.

Ingenieur-Techniker HTL

(Abschluss Herbst 1975), 25jährig, sucht Stelle im Raume Zürich—Zürcher Oberland—Winterthur.

Stellenantritt: Mitte November 1975.

Offerten erbeten unter Chiffre SBZ 940 an IVA AG, Postfach, 8035 Zürich.

Dipl. Architekt

mehrfährige Praxis, Erfahrung in Entwurf und Projektierung (Wettbewerbe), künstlerisch begabt, sucht interessante Stelle oder freie Mitarbeit. Zürich und Zürcher Oberland bevorzugt.

Offerten unter Chiffre 9442 an Mosse-Annoncen AG, Postfach, 8023 Zürich.

Tiefbauzeichner

in ungekündigter Stellung, 6 Jahre Praxis in verschiedenen Tiefbaugewerken, sucht auf Frühjahr 1976 (evtl. früher) neue Umgebung, deutsche Schweiz.

Offerten erbeten unter Chiffre SBZ 934 an IVA AG, Postfach, 8035 Zürich.

Innenarchitektin

sucht Kontakt mit Architekten für neue Bauaufgaben in freier Mitarbeit. Raum Innerschweiz und Zürich. Erfahrung in der Projektierung und Ausführung sowie Devisierung, Bauleitung, Vertrags- und Rechnungswesen.

Beste Referenzen. 5 Jahre in leitender Stellung bei Architekten tätig. Seit 1 Jahr eigenes Büro.

Offerten unter Chiffre SBZ 930 an IVA AG, Postfach, 8035 Zürich.

Selbständiger, gut ausgewiesener

Bauingenieur-Techniker HTL

35, mit umfassender Erfahrung in Projektierung und Bauleitung auf den Gebieten Wasserversorgung, Abwasserreinigung, Eisenbeton, sucht verantwortungsvolle Stelle in Ingenieurbüro oder entsprechendem Amt.

Offerten unter Chiffre SBZ 935 an IVA AG, Postfach, 8035 Zürich.

Dipl. Bauingenieur (30)

- mehrjährige Erfahrung in Ingenieurbüro und Unternehmung
- guter Statiker mit Sinn für wirtschaftliche Lösungen
- unternehmerisches Denken
- grosse Einsatzbereitschaft mit Durchsetzungsvermögen

sucht herausfordernde Stelle.

Raum Zürich bevorzugt, jedoch nicht Bedingung.

Offerten unter Chiffre SBZ 939 an IVA AG, Postfach, 8035 Zürich.

Ingenieur-Techniker HTL

27 (soeben von Englandaufenthalt zurück), mit Praxis im allgemeinen Tiefbau sucht Stelle in Ingenieurbüro.

Offerten erbeten unter Chiffre SBZ 945 an IVA AG, Postfach, 8035 Zürich.

Dipl. Bauingenieur

mit sechsjähriger Praxis in Hydraulik und Hydrotechnik (Kanalisation, Wasserversorgung, Abwasserreinigung, Meliorationen sowie Grundbau) sucht neue Stelle im Raume Deutschschweiz.

Offerten unter Chiffre T 03-354452 an Publicitas, 4001 Basel.

Für anspruchsvolle Aufgaben im Bereich des Wohnungsbaus suchen wir

erfahrenen Bauleiter

möglichst auch mit Kenntnissen in Umbauten und Renovationen.

Offerten unter Chiffre SBZ 944 an IVA AG, Postfach, 8035 Zürich.

Heizöl-Aufsetztank

4000 Liter, komplett mit Armaturen, neuwertig, Fr. 10 000.—, Tel. 062 / 67 92 01

Angebot zur Subskription

DIE ZUKUNFT DES VERKEHRS IN DER SCHWEIZ

Vollständiger Bericht über eine DELPHI-Umfrage der SZF
bearbeitet und herausgegeben von

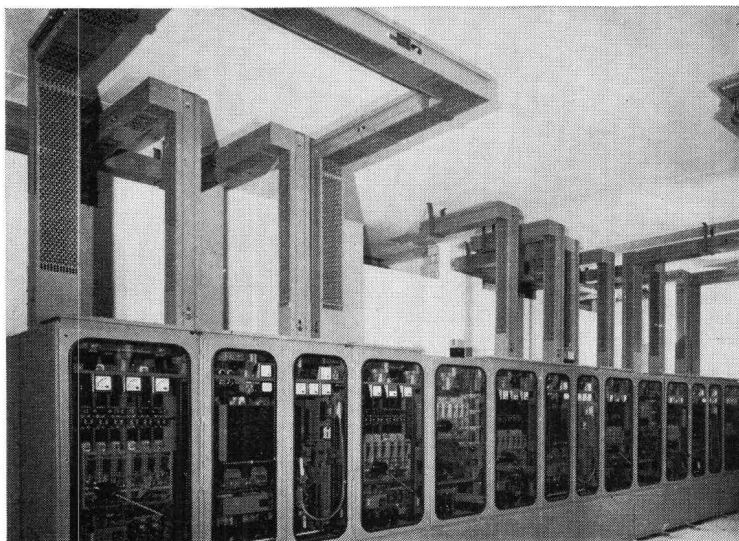
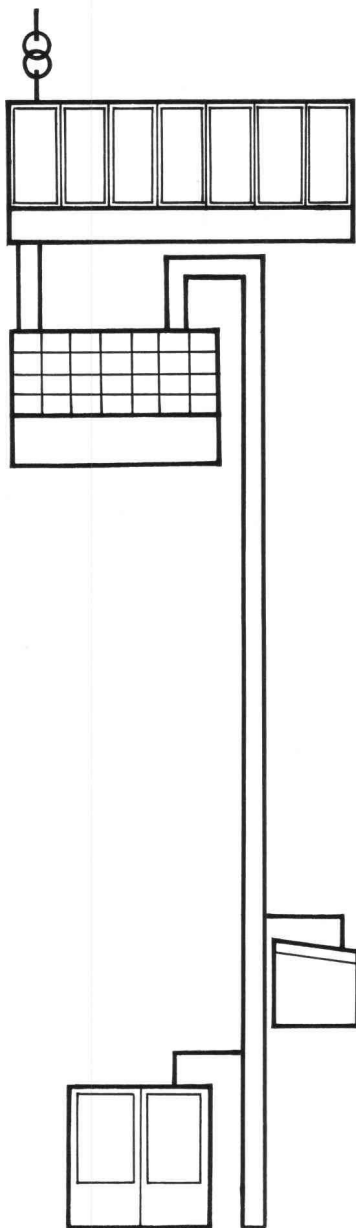
EDUARD H. SCHOCH

Verlag der schweizerischen Vereinigung für Zukunftsforschung (SZF),
CH-8027 Wetzikon, Weinbergstrasse 17.

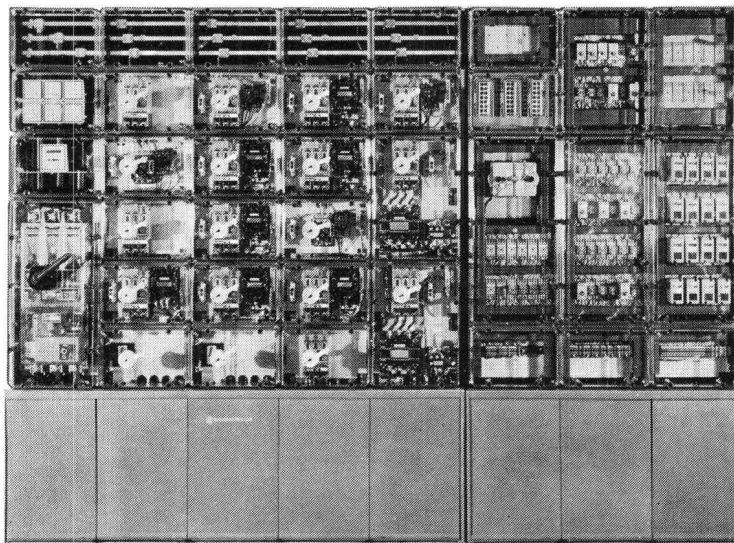
Preis der vollständigen Ausgabe (etwa 200 Seiten A4) Fr. 450.—,
Subskriptionspreis Fr. 365.— (bis 12. 9. 1975).

Siehe auch Textbeitrag

KLÖCKNER-MOELLER plant und baut für die Industrie



Grossverteiler ID 2000 (bis 3000 A)
Stromschienensysteme von 100 bis 2000 A für horizontale und vertikale Montage (z. B. Hochhaus-Steigleistungen)



Unterverteiler Typen ID und IDS
Steuerschrank und Steuerpulte für die vielfältigsten Aufgaben

Und natürlich Schaltgeräte höchster Qualität. Vom Drucktaster bis zum 3000 A Leistungsselbstschalter



A 1 - 73 - CH



KLÖCKNER-MOELLER

Hauptverwaltung:
8307 Effretikon, Vogelsangstrasse 13, Tel. (052) 32 24 21

Weitere Informationen und Beratung
durch die techn. Aussenbüros:

3000 Bern, Cäcilienstrasse 21
8603 Schwerzenbach, Zielackerstrasse 1
1000 Lausanne, 28, chemin du Martinet
9202 Gossau SG, Andwilerstrasse

Tel. (031) 45 34 15
Tel. (01) 825 18 11
Tel. (021) 25 37 96
Tel. (071) 85 27 95

Entscheiden Sie sich für **maxit** und das **Mathis-Fördersystem**. Dann haben Sie alle Vorteile aus einer Hand!

maxit-Maschinenputze sind bewährte Fertigmischungen, qualitätssicher und leicht zu verarbeiten.

Auf der Basis Gips-Kalk garantieren sie – neben den maxidur-Handputzen – gesunde, elastische Innenputze. Auf der Basis Kalk-Zement diffusionsfähige Feuchtraumputze und wetterfeste Fassaden.

maxit[®]
MASCHINENPUTZ

mathis
FÖRDERSYSTEM

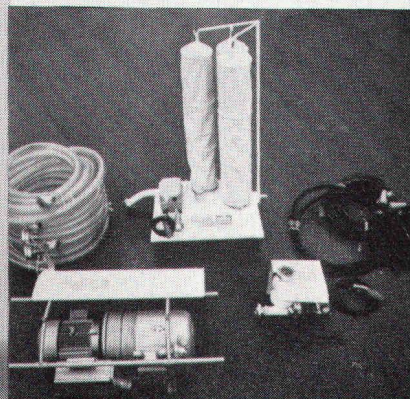
Dazu das **Mathis-Fördersystem**. Es eignet sich gleichermaßen für große und kleine Baustellen. Wir sorgen auf Ihren Abruf hin für eine

reibungslose Materialversorgung. Spezialfahrzeuge stellen werkseigene, schon gefüllte Silos an der Baustelle auf. Die preiswerte, einfache Maxitmat-Förderanlage pumpt das Material von dort direkt in Ihre Putzmaschine – auch über viele Etagen.

So sparen Sie Zeit und Kosten, so sichern Sie Qualität! Nutzen Sie diese Vorteile.

Und den **maxit-Service**: die Beratung durch erfahrene Fachleute.

maxit - alle Vorteile aus einer Hand



**carlo
maxit**

CARLO MAXIT AG
Moderne Baustofftechnik
Laufenstraße 42
4053 Basel
Telefon 061/34 46 55/56

Verkaufsbüros:
Bern
Tel. 031/55 59 59
Zürich
Tel. 056/26 57 33

**BAUSTOFFWERK
ROFIX**

Für die Ostschweiz:

HERMANN WEHINGER OHG
A 6832 Sulz/Röthis (Vibg.)
Tel. 0043 5522/446460