

**Zeitschrift:** Schweizerische Bauzeitung  
**Herausgeber:** Verlags-AG der akademischen technischen Vereine  
**Band:** 93 (1975)  
**Heft:** 32/33

## **Werbung**

### **Nutzungsbedingungen**

Die ETH-Bibliothek ist die Anbieterin der digitalisierten Zeitschriften auf E-Periodica. Sie besitzt keine Urheberrechte an den Zeitschriften und ist nicht verantwortlich für deren Inhalte. Die Rechte liegen in der Regel bei den Herausgebern beziehungsweise den externen Rechteinhabern. Das Veröffentlichen von Bildern in Print- und Online-Publikationen sowie auf Social Media-Kanälen oder Webseiten ist nur mit vorheriger Genehmigung der Rechteinhaber erlaubt. [Mehr erfahren](#)

### **Conditions d'utilisation**

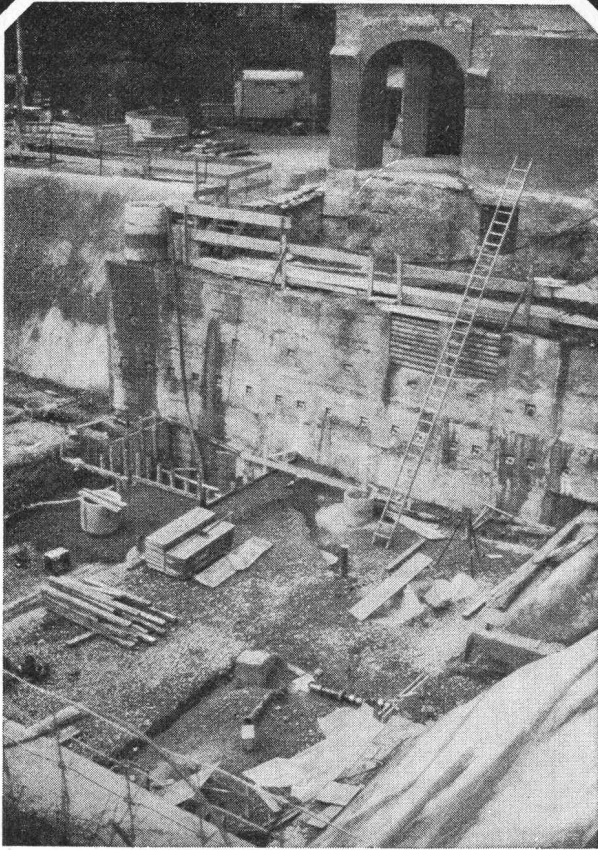
L'ETH Library est le fournisseur des revues numérisées. Elle ne détient aucun droit d'auteur sur les revues et n'est pas responsable de leur contenu. En règle générale, les droits sont détenus par les éditeurs ou les détenteurs de droits externes. La reproduction d'images dans des publications imprimées ou en ligne ainsi que sur des canaux de médias sociaux ou des sites web n'est autorisée qu'avec l'accord préalable des détenteurs des droits. [En savoir plus](#)

### **Terms of use**

The ETH Library is the provider of the digitised journals. It does not own any copyrights to the journals and is not responsible for their content. The rights usually lie with the publishers or the external rights holders. Publishing images in print and online publications, as well as on social media channels or websites, is only permitted with the prior consent of the rights holders. [Find out more](#)

**Download PDF:** 20.02.2026

**ETH-Bibliothek Zürich, E-Periodica, <https://www.e-periodica.ch>**



Schulhaus Riedtli, Zürich:  
Gunit und Lockergesteinsanker

**Gunit,  
Anker,  
Sondierbohrungen,  
Injektionen,  
Betonbohrungen.**

**GREUTER**

8032 Zürich  
Böcklinstrasse 26  
Telefon 01 32 90 28

## Schweizerische Bauzeitung

Verlags-AG der akademischen technischen Vereine. Offizielles Organ des SIA, Schweizerischer Ingenieur- und Architekten-Verein, der GEP, Gesellschaft Ehemaliger Studierender der ETH Zürich, der ASIC, Schweizerische Vereinigung Beratender Ingenieure.

93. Jahrgang Heft 32/33

11. August 1975

### Inhalt

#### Fassadenbau

|   |      |
|---|------|
| Bauten mit wetterfesten Stahlfassaden . . . . .   | 503  |
| Rost schützt vor Verrostung. Von <i>H. U. Gübelin</i> . .   | 504  |
| Die Erweiterungsbauten des Verkehrshauses der Schweiz in Luzern. Architekten <i>H. U. Gübelin</i> und <i>H. W. Zorn</i> . . . . . | 505* |
| Bauten der Transportus AG in Luzern-Ibach. Arch. <i>H. U. Gübelin</i> . . . . .   | 507* |
| Der Neubau Bündner Kantonsschule in Chur. Arch. <i>M. Kasper</i> . . . . .  | 508* |
| Fassade aus Aluminium und Glas. Von <i>H. Schöffner</i>   | 510* |
| Korrosionsbeständige Zuganker im Fertigteilbau. Von <i>H. Honegger</i> . . . . .  | 512* |
| Zum Problem der Geldentwertung. Von <i>G. Pankow</i>  | 516* |

#### Umschau

|   |      |
|---|------|
| 150 Jahre britische Eisenbahnen. Französisch-amerikanische 100-MW-Gasturbinen . . . . . | 518* |
| Die Schweiz. Kommission für Elektrowärme im Jahre 1974 . . . . .                        | 519  |

#### Wettbewerbe

|   |     |
|---|-----|
| Oberstufen-Zentralschulhausanlage in Grösch GR. Katholisches Gemeindezentrum in Scuol/Schuls . .  | 519 |
| Kaufmännische Berufsschule Baden AG. Friedhofanlage «Oberer Papprieh» in Neuenhof AG. Gemeindehaus mit Saalbau und Restaurant in Wetzikon ZH. Kirchliches Zentrum in Rüttenen SO. Be- tagenheim in Zuchwil SO . . . . . | 520 |

#### Grüne Seiten vorne:

|   |       |
|---|-------|
| Laufende Wettbewerbe. Wettbewerbsausstellungen. . | G 105 |
| Buchbesprechungen . . . . .                       | G 106 |

#### Grüne Seiten hinten:

|                           |        |
|---------------------------|--------|
| Fassadentechnik . . . . . | G 107* |
|---------------------------|--------|

#### Ankündigungen

|  |       |
|--|-------|
| Lehrgänge zur beruflichen Fortbildung im VDI-Haus in Stuttgart. Aktuelle Wege zu verbesserter Energieanwendung, VDI-Tagung. Fassadenschutz — Wärmedämmung auf Alt- und Neubaufassaden. 6. IGEHO, Basel. 100 Jahre Kunstgewerbemuseum . . . . . | G 108 |
|--|-------|

#### Vorschau auf das nächste Heft:

Die Strömung im Spiralgehäuse einstufiger Zentrifugalpumpen. Von Prof. *S. Pálffy*.

# HESCO-Linear- und Bodengitter

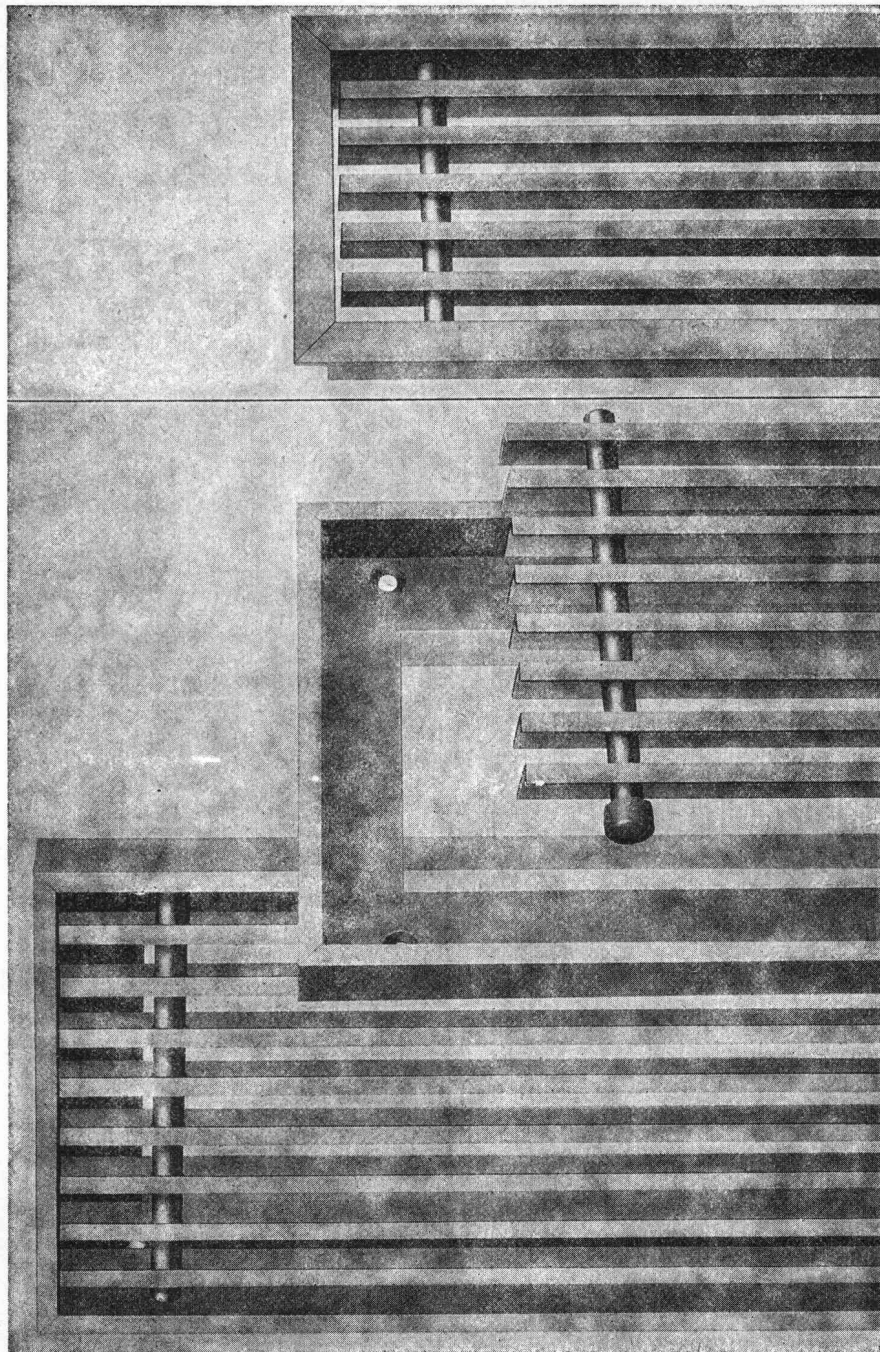
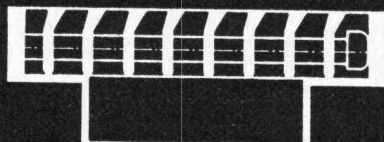
**Anwendung:** Lineargitter eignen sich als Zu- oder Abluftgitter in Fensterbrüstungen und Fussböden, als Zu- und Abluftgitter bei Induktionsgeräten sowie für Konvektoren und Heizkörperabdeckungen. Bodengitter werden als Zu- oder Abluftgitter in Fussböden oder Fensterbrüstungen verwendet. Der herausnehmbare Lamellenrost erleichtert die Reinigung, sie sind deshalb ideal für Schwimmbäder.

**Ausführung:** HESCO-Linear- und Bodengitter aus stabilen Leichtmetallprofilen sind begehbare Boden- und Brüstungs-Luftdurchlässe.

Lineargitter



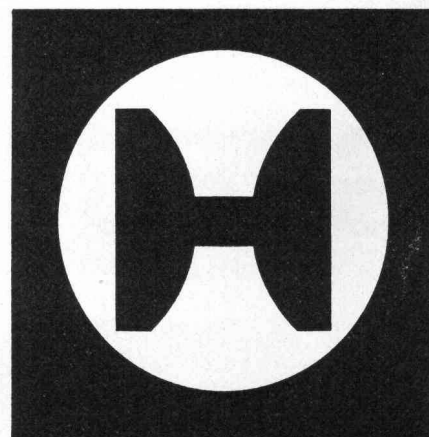
Bodengitter



Verlangen Sie Unterlagen bei:

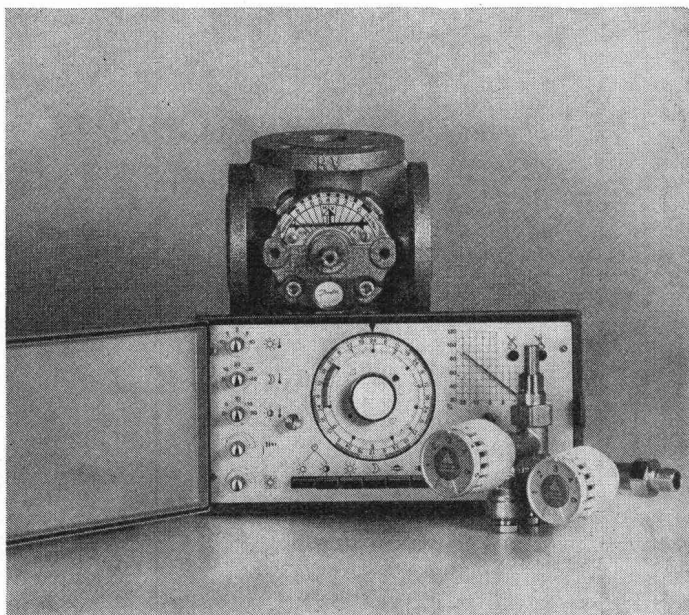
## Hess & Cie

Metallwarenfabrik  
Pilgersteg  
CH - 8630 Rüti ZH  
Tel. 055 / 33 11 55  
Telex 75 608





# 20% und mehr Heizkostenersparnis mit Danfoss-Automatik



Architekten haben in ihren Neubauten keine Heizungsprobleme, aber der Heizungsfachmann hat welche:

- unterschiedliche Forderungen individueller Raumtemperaturen
- die gewünschte Raumtemperatur soll konstant bleiben, sowohl bei Sonnenschein oder Regen, bei Frost oder Föhn
- die gesamte Heizungsanlage soll komfortabel, umweltfreundlich und erst noch preisgünstig sein
- die Heizkosten sollen so niedrig als möglich sein

Mit DANFOSS-Heizkörperthermostaten lassen sich alle diese Forderungen erfüllen.

DANFOSS-Heizkörperthermostaten können mit allen Systemen von Warmwasserheizungen kombiniert werden und

erbringen Betriebskostenersparnisse von 30 %. Und Sie haben zufriedene Bauherren!

**HEIZKÖRPERTHERMOSTATEN SIND EIN INTEGRALER BESTANDTEIL JEDER GUTEN HEIZUNGSANLAGE**

Rufen Sie uns an oder senden Sie den nebenstehenden Coupon für weitere Informationen

**WERNER KUSTER AG**  
Hofackerstr. 71 4132 Muttenz  
Tel. 061/61 15 15  
Rue de Genève 98 1000 Lausanne  
Tel. 021/25 10 52  
Hertistrasse 23 8304 Wallisellen  
Tel. 01/8 30 40 54

*Danfoss*

## Coupon

Ich bitte um Zustellung Ihrer Detail-Information

Firma: z. H.:

Strasse:

PL Ort

7380A\*

## Schweizerische Bauzeitung

### Verlag und Redaktion

Zürich-Giesshübel, Staffelstrasse 12

Postadresse: CH-8021 Zürich, Postfach 630, Tel. 01 / 36 55 36

### Redaktoren:

Gaudenz Risch, Arch. SIA, Bruno Odermatt, Arch. SIA,  
Max Künzler, Ing. SIA

### Verwaltungsrat

der Verlags-AG der akademischen technischen Vereine  
R. Schlaginhausen, Ing. (Präsident); Prof. J.-C. Badoux, Ing.;  
A. Cogliatti, Ing.; A. Métraux, Ing.; H. Michel, Arch.; G. Os-  
sola, Ing.; A. Rivoire, Arch.; A. Schönholzer, Ing.; F. Schwarz,  
Arch.; R. Steiger, Ing.; F. Vermeille, Ing.; U. Zürcher, Ing.

### Bezugspreise

|         | 3 Monate | 6 Monate | 12 Monate |
|---------|----------|----------|-----------|
| Schweiz | 33.—     | 57.—     | 104.—     |
| Ausland | 37.—     | 63.—     | 116.—     |

Preis des Einzelheftes 5 Fr.

Für Mitglieder der Partnerverbände der Verlags-AG, des Schweiz. Technischen Verbandes sowie für Studierende ermässigte Preiskategorien. Postcheckkonto 80-6110.

Nachdruck von Bild und Text auch auszugsweise nur mit Zustimmung der Redaktion und nur mit genauer Quellenangabe gestattet

### Anzeigenverwaltung

**Iva**

IVA AG für internationale Werbung. Hauptsitz: 8035 Zürich, Beckenhofstrasse 16, Tel. 01 / 26 97 40, Postcheck 80-32735.

### Filialen:

1004 Lausanne, 19, av. Beaulieu, Tel. 021 / 37 72 72

1206 Genève, 24, av. Champel, Tel. 022 / 47 41 10

## BULLETIN TECHNIQUE DE LA SUISSE ROMANDE

Adresse: Avenue de Cour 27, 1007 Lausanne

### Inhaltsverzeichnis von Heft 15, 1975

|   |     |
|---|-----|
| Essais aérodynamiques de turbines éoliennes, par Roland Flad, Jean-Louis Ricci et Charles Skuncke . . . | 235 |
| Divers . . . . .  | 240 |
| Congrès. Carnet des concours. Communications SVIA.  |     |
| Ouvrages reçus. Documentation générale . . . . .  | 241 |
| Information diverses . . . . .  | 242 |



# STAMM

## Ein Partner so solid wie sein Produkt.



# Fragen Sie ruhig nach.

### Hotels

Stamflor-Teppichböden liegen unter anderem in folgenden Hotels:

Hotel Sonne, Silvaplana CH  
Hotel Drei Könige, Basel CH  
Hotel Metropol, St. Gallen CH  
Hotel Schatzalp, Davos CH  
Hotel Hohenfels, Arosa CH  
Hotel Meierhof, Horgen CH  
Waldhotel National, Arosa CH  
Hotel Bristol, Bern CH  
Hotel La Perla, Agno CH  
Bad Schinznach, Schinznach CH  
Hotel Derby, Davos CH  
Hotel Esplanade, Locarno CH  
Sporthotel, Laax CH  
Hotel Monte Cervin, Zermatt CH  
Hotel de Chailly, Clarens CH  
Hotel Fürigen, Fürigen CH  
Hotel Chesa Randolina, Sils-Baselgia CH  
Hotel Schlössli, Vaduz FL  
Hotel du Jet d'Eau, Genève CH  
Hotel Tamina, Vättis CH  
Park-Hotel Flora, Bad Ragaz CH  
Eurotel Interlaken, CH  
Hotel Pitter, Salzburg Oe  
Hotel Kahlenberg, Wien Oe  
Hotel Sacher, Wien Oe  
Hotel Imperial, Wien Oe  
Hotel Hohe Munde, Seefeld Oe  
Hotel Schüttthof, Zell am See Oe

### Schulen

Stamflor-Teppichböden liegen unter anderem in folgenden Schulen:

Handelshochschule, St. Gallen CH  
Primarschulhaus Geeren, Bassersdorf CH  
Rettorato Università di Pavia, Pavia I  
Scuole Europee, Varese I  
Politecnico di Milano, Milano I  
Technische Schule N.K.T., Oslo N

### Ladengeschäfte

Stamflor-Teppichböden liegen unter anderem in folgenden Ladengeschäften:

Tuch AG, Zürich CH  
BALLY, Zürich CH  
Globus, Zürich/Bern CH  
Kleider AG, Zürich CH  
Truns Herrenkleider, Zürich CH  
Boutique Oxford, Milano I  
Antichità Conte Foresti, Milano I  
Elizabeth Arden, Milano I  
Modehaus Kohnen, München D  
Einrichtungshaus Rohrbach-Hugenberg, Rottach-Egern D  
Ledermoden Meyer-Schuchardt, Hamburg D  
Schuhhaus Krol, Rotterdam NL  
Warenhaus Wessels, Ørebro S  
Kultakänni Shop, Helsinki SF

### Banken

Stamflor-Teppichböden liegen unter anderem in folgenden Banken:

Schweiz. Bankverein, Zürich/Chiasso CH  
Kantonalbank, Luzern CH  
Schweiz. Kreditanstalt, Bülach CH  
Volksbank Wien III, Wien A  
Volksbank Rankweil, Rankweil A  
Bank für Tirol und Vorarlberg, Schwaz A  
Banca di Montreal, Milano I  
Banca Nazionale dell'Agricoltura, Milano I

### Überbauungen

Stamflor-Teppichböden liegen unter anderem in folgenden Überbauungen:

Grossüberbauung «Cité Schönberg du Milieu» Fribourg CH  
Eigentumswohnungen Allegria, St. Moritz CH  
Eigentumswohnungen Holzmoosrütistrasse, Wädenswil CH  
Überbauung Victoria, Chur CH  
Überbauung Chlupfwies, Oberweningen CH  
Überbauung Hasenmattstrasse, Langenthal CH  
Überbauung Risi, Oberengstringen CH

### Verwaltungen

Stamflor-Teppichböden liegen unter anderem in folgenden Verwaltungen:

EFTA Verwaltungsgebäude, Genève CH  
Bürogebäude Bederstrasse, Zürich CH  
BBC, Baden CH  
Bürohochhaus Solitude, Zug CH  
Bürohaus Kolma AG, Wabern CH  
Horta Bahnhofstrasse, Wettingen CH  
Verwaltungsgebäude Rora, Rankweil Oe  
Büroräume Fa. Immobilien-WINTER, Konstanz DL  
Büroräume Fa. Altfeld & Co. GmbH, Konstanz DL  
Sitzungssaal des Rathauses, Rielasingen DL

### Spitäler und Heime

Stamflor-Teppichböden liegen unter anderem in folgenden Spitälern und Heimen:

Rheumaklinik, Zurzach CH  
Altersheim Rosengarten, Uster CH  
Ospedale Maggiore Ca'Granda, Milano I  
Private Frauenklinik Dr. Jauch, Konstanz DL  
Psychiatrisches Landeskrankenhaus, Reichenau DL

# stamflor®

Stamflor-Teppichboden, ein Produkt der Stamm AG, 8193 Eglisau (Schweiz), Tel. 01 96 50 51, CH Telex 53483

# Wer macht was?

## SBZ-Fachfirmenverzeichnis

### Abdichtungen

RENESCO  
René Schmid & Co. AG  
8112 Otelfingen, 056 / 74 01 71  
  
Tonet AG, 4657 Dulliken  
Tel. 062 / 35 41 41, Telex 68195

### Abfallzerkleinerer

W. Eckold AG, 7202 Trimmis  
Maschinenfabrik, 081 / 27 24 34

### Alufenster

Elemetal AG, 3604 Thun  
Beatusstr. 6, Tel. 033 / 23 41 44

### Apparatebau

Rymann AG, 5502 Hunzenschwil  
Tel. 064 / 47 22 63

### Architekturmodelle

Modellbau Beck  
8450 Andelfingen, 052 / 41 25 57  
  
H. Schalk, 8050 Zürich  
Siewerdstr. 99, Tel. 01 / 46 62 11  
  
Zaborowsky, 8001 Zürich  
Neumarkt 10, Tel. 01 / 34 22 16

### Auflager- und Fahrbahn- übergänge

im Hoch-, Tief- und Brückenbau  
  
Mageba SA, 8057 Zürich  
Irchelstr. 18, Tel. 01 / 26 67 36

### Betonbohren, -fräsen, -pressen, -brennen, hydr. Sprengen

bft Betonfräs-Technik AG  
Lohwiesstrasse 24  
8123 Ebmatingen, Tel. 01 971 971  
  
Diamantbohr AG, 5001 Aarau  
Aarau 064 / 43 30 30  
Basel 061 / 22 61 08  
Zürich 01 / 77 28 94  
  
W. Hasler & Co., 9630 Wattwil  
Tel. 074 / 7 29 73

### Bewehrte Erde (Terre armée)

BEVAC, Marcel Grangier  
1033 Cheseaux, Tel. 021 / 91 10 86

### Blachen

Stamm AG, 8193 Eglisau  
Tel. 01 / 96 50 51, Telex 53483

### Doppelparksysteme

Mageba SA, 8057 Zürich  
Irchelstr. 18, Tel. 01 / 26 67 36

### Drahtseile

Fatzer AG, 8590 Romanshorn  
Tel. 071 / 63 12 32  
  
Schweiz. Seil-Industrie AG  
8201 Schaffhausen  
Tel. 053 / 5 42 41, Telex 76498  
Bahn-, Bau- und Industrie-  
drahtseile

### Elektronische Daten- verarbeitung

Arithma AG, 8005 Zürich  
Tel. 01 / 44 55 60  
Grosscomputer-Rechenzentrum  
DIGISTAT AG, 8023 Zürich  
Schützengasse 10, 01 / 27 52 95  
Elektronische Berechnungen  
in der Statik  
  
Digital AG, 8050 Zürich  
Baumackerstr. 24, 01 46 77 60  
DATASTATIC AG, 8034 Zürich  
Dufourstr. 155, Tel. 01 / 55 19 50

### Fahrgerüste (Rollgerüste)

Rogeba Inter SA  
5453 Busslingen, 056 / 96 21 41

### Falttüren

Lienhard Söhne AG, 8038 Zürich  
Albisstr. 131, Tel. 01 / 45 12 90

### Faltwände

Rosconi AG, 5610 Wohlen  
Tel. 057 / 6 49 00 / 6 77 15

### Fassadenplanung

Metallbau-Planung J. F. Meyer  
6004 Luzern, Mariahilfsgasse 3  
Tel. 041 / 23 21 67

### Fertigbauten

Variel AG, 5612 Villmergen  
Wohlerstr., Tel. 057 / 6 41 42

### Flachdachabdichtungen

Tonet AG, 4657 Dulliken  
Tel. 062 / 35 41 41, Telex 68195

### Förderanlagen

Suter-Strickler Sohn AG  
8810 Horgen, Tel. 01 / 725 26 24

### Garderobeneinrichtungen

Rosconi AG, 5610 Wohlen  
Tel. 057 / 6 49 00 / 6 77 15

### Holzschutzmittel

Dr. R. Maag AG, 8157 Dielsdorf  
Tel. 01 / 94 12 55  
Color xex, Xerotin, Xylosan

### Injektionen

RENESCO  
René Schmid & Co. AG  
8112 Otelfingen, Tel. 056 74 01 71

### Kanal- und Rohrreinigung

Rohr-Reinigungs-Service AG  
ZH 01 / 53 02 25, BS 061 / 98 38 17  
BE 031 91 74 54, SG 071 54 24 66

### Küchen

Veriset AG, 6037 Root  
Tel. 041 / 91 06 60  
Büro Zürich 01 / 62 99 48

### Kunststeine

Marmor- und Mosaikwerke  
Baldegg AG, 6283 Baldegg  
Kunststeinwerke, 041 / 88 10 54

### Kunststoffbeschichtungen

H. Manser, 8832 Wollerau  
Verenastr. 31, Tel. 01 / 76 57 79

### Lichtplatten, -kuppeln und -elemente

Scobalit AG, 8303 Nürensdorf  
Tel. 01 / 836 79 71

### Mauerentfeuchtungen

SAP Baustoffe + Bauchemie AG  
9306 Freidorf, Tel. 071 / 48 15 45

RENESCO  
René Schmid & Co. AG  
8112 Otelfingen, 056 / 74 01 71

### Mess- und Kontrollgeräte

BEVAC, Marcel Grangier  
1033 Cheseaux, Tel. 021 / 91 10 86

### Metallbau

Ernst Schweizer AG, 8047 Zürich  
Tel. 01 / 52 69 10 — Werk:  
8908 Hedingen, Tel. 01 / 99 60 22  
Metallfassaden, Metallfenster,  
Metalltüren, Schutzraum-  
bauteile, normierte Bauteile

### Metall-Normtüren

Brander AG, 8162 Steinmaur  
Tel. 01 / 94 13 97

### Müllverdichtungsanlagen

Mageba SA, 8057 Zürich  
Irchelstr. 18, Tel. 01 / 26 67 36

### Nass- und Trockenkühler

Balcke-Dürr AG  
Vertretung in der Schweiz:  
Dipl. Ing. Max G. Olivier & Co.  
8032 Zürich, Merkurstr. 36

### Natursandsteine

J. u. A. Kuster, Steinbrüche AG  
8807 Freienbach SZ, 01 76 25 25

### Oelbrenner

Oelfeuerungsanlagen  
ELECTRO-OIL Oelbrenner AG  
8050 Zürich, Siewerdstrasse 95  
Telefon 01 / 48 53 56

### Profilbleche

Elemetal AG, 3604 Thun  
Beatusstr. 6, Tel. 033 / 23 41 44

### Pumpen

K. Rütschi AG, Pumpenbau  
5200 Brugg, Tel. 056 / 41 04 55  
Schäppi Pumpenservice  
8003 Zürich  
Gertrudstr. 24, Tel. 01 / 23 48 23

### Regale

Hupfer-Regale, 8040 Zürich  
Badenerstr. 330/334, 01 / 44 66 25

### Schalungen

Cotub AG, 8954 Geroldswil  
Tel. 01 / 88 77 34 / 35  
Hochleistungsschalung  
TOP-Cotub

### Schieb- und Stapelwände

Rosconi AG, 5610 Wohlen  
Tel. 057 / 6 49 00 / 6 77 15

### Schränke

Veriset AG, 6037 Root  
Tel. 041 / 91 06 60  
Büro Zürich Tel. 01 / 62 99 48

### Software Engineering

ASI Products AG, 8048 Zürich  
Rautistr. 58, Tel. 01 / 52 47 33

### Sonnenschutz

Pertex AG, 6003 Luzern  
Hirschengraben 41  
Tel. 041 / 23 27 33  
SUN-X-Glasbeschichtung

### Spritzkabinen

Fröhlich Spritzkabinen- und  
Apparatebau, 5524 Niederwil  
Tel. 057 / 6 57 57 / 58

### Storenstoffe

H. Engler & Co. AG  
5430 Wettingen, Dorfstr. 37  
Tel. 056 / 26 06 24

### Tanksanierungen, -neuanlagen

P. Bürgin, Generalunternehmung  
8050 Zürich, Tel. 01 / 46 27 75

### Teppiche

Stamm AG, 8193 Eglisau  
Tel. 01 / 96 50 51, Telex 53483

### Tore

Bator AG  
3360 Herzogenbuchsee  
Tel. 063 / 5 28 42  
Falt-, Schiebefalt-, Schiebetore,  
Automaten-Steuerungen

### Trenn- und Filtermatten

Dolder AG, techn. Abteilung  
4000 Basel 4, Tel. 061 / 43 66 00

### Trennwände vollflexibel

Bator AG  
3360 Herzogenbuchsee  
Tel. 063 / 5 28 42  
Mobile Trennwände in schall-  
hemmender Ausführung  
30—45 db

### Türen

Veriset AG, 6037 Root  
Tel. 041 / 91 06 60  
Büro Zürich 01 / 62 99 48

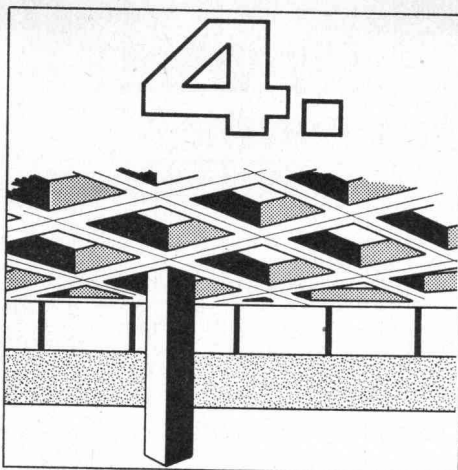
### Vliese für Tiefbau

Isliker & Co. AG, 8050 Zürich  
Ringstr. 72, Tel. 01 / 48 31 60

### Wasserdichte Türen

Tuchschild AG,  
8500 Frauenfeld, 054 / 7 24 71





## Hohlraumausbildungen

Haben Sie Probleme zur Ausbildung von Kassetten- oder Rippen-Decken

sowie Brücken-Hohlkasten oder suchen Sie für Ihre Betondecken Verdrängungskörper zur Gewichtseinsparung? Müssen Sie den Einstieg in Brücken-Hohlkasten oder in Kontrollgänge bei Brücken-Widerlagern

mit verschliessbaren Luken oder Türen (wahlweise mit Lüftungsöffnungen) konstruktiv ausbilden? Fragen Sie uns bitte an - wir können Ihnen Verdrängungskörper, Schalkkörper und -Elemente vielfältiger Formen und Dimensionen

Kassetten- und Rippendecken-Schalkkörper Verdrängungskörper und Schalelemente Bauwerks-Einstiegsöffnungen

mit dazugehöriger Auftriebssicherung und Distanzierung anbieten.

Wir liefern, projektieren, versetzen oder überwachen.  
Permanente Ausstellung in RORBAS-Zürich  
Bezugsquellen-Nachweis fürs Ausland:  
HONEL-HOLDING AG - LTD - SA  
Lochmühle, CH-8427 Rorbas-ZH

# heinz honegger ag

Postfach 18, CH-8427 Rorbas, Telefon 01/967177

- |                              |                     |                    |                                 |                                  |                              |  |                 |   |                                    |
|------------------------------|---------------------|--------------------|---------------------------------|----------------------------------|------------------------------|--|-----------------|---|------------------------------------|
| 1.<br>Fugen-<br>ausbildungen | 2.<br>Auflagerungen | 3.<br>Entwässerung | 4.<br>Hohlraum-<br>Ausbildungen | 5.<br>Befestigung<br>Verankerung | 6.<br>Fugen-<br>ausbildungen | 7.<br>Bauwerk<br>Hochdruck-<br>Hydraulik | 8.<br>Entlüfter | 9.<br>Ausparungs-<br>u. Struktur-<br>Schalungen | 10.<br>Distanzierung<br>Einmessung |
|------------------------------|---------------------|--------------------|---------------------------------|----------------------------------|------------------------------|--|-----------------|---|------------------------------------|



Gebr. Tuchs Schmid AG, 8500 Frauenfeld





— Ihr zuverlässiger Partner



(Eidg. Verwaltungsbauten «Taubenhalde» in Bern)

Constral AG, Weinfelden  
Fahrni + Co AG, Lyss  
Hartmann + Co AG, Biel  
Hans Kissling AG Bern

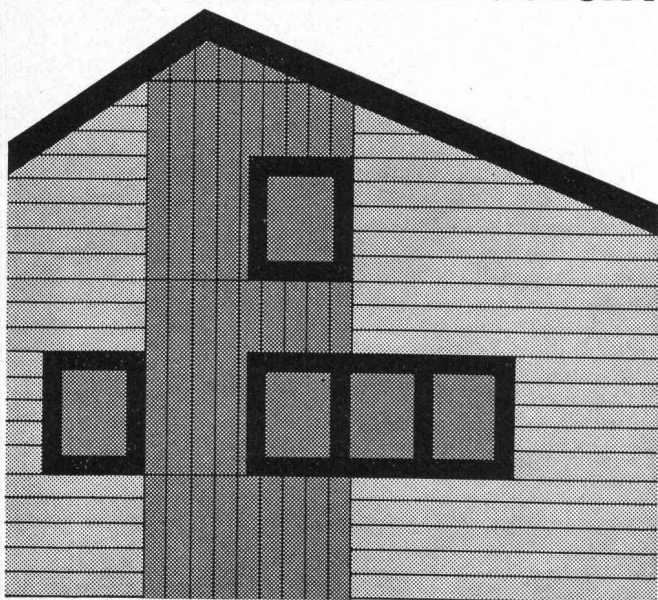
3250 Lyss  
Bernstrasse 84  
Telefon 032 / 84 25 25



Produktions-  
und Verkaufsgemeinschaft  
Fenster- und Fassadenbau



# ALCAN-Fassaden aus Aluminium setzen sich durch!



Schluss mit aufwendigen Renovationen.  
Die preisgünstige Alcan-Fassade für Alt-  
und Neubauten löst Hausverkleidungs-  
probleme elegant und dauerhaft.

Verschiedene Typen und Standard-Farben  
bieten viele Kombinationsmöglichkeiten.  
Genaue Einfassprofile vervollständigen das  
System und gewährleisten saubere Abschlüsse.

Dank dem optimalen Isoliereffekt der Alcan-  
Fassade sparen Sie wesentlich Heizkosten.

Gegen Einsendung des Coupons erhalten Sie eine  
kostenlose Beratung über Vollwärmeschutz für Ihr:

Einfamilienhaus    Mehrfamilienhaus    SBZ

Name: \_\_\_\_\_

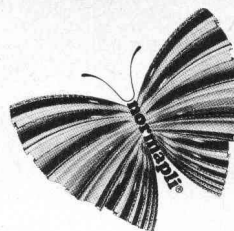
Strasse: \_\_\_\_\_

PLZ/Ort: \_\_\_\_\_

Telefon: \_\_\_\_\_

**Swisspor AG**

Alubau, 5623 Boswil, Telefon 057 / 7 44 44



## Unser Leichtmetall-Raffladen normapli® —

ein aussergewöhnlicher Falter am Fenster

- vereinigt die Funktionsvorteile des Rolladens  
mit den Einbauvorteilen der Rafflamellenstoren
- attraktiver Fensterabschluss durch prägnante  
Profilierung
- indirekter Licht- und Luftdurchlass
- geringster Unterhalt, einfacher Einbau – auch als  
Ersatz für unbefriedigende Rolladen- oder  
Storensysteme

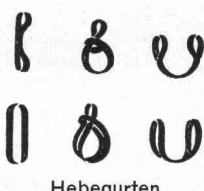
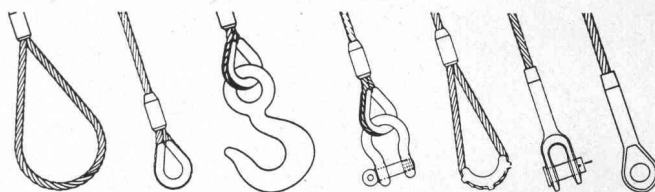
Verlangen Sie Unterlagen oder Beratung

**Metallbau AG Zürich**

Anemonenstrasse 40

8047 Zürich Tel. 01-54 67 00

**norm®**



Hebegurten



Zurrgurten

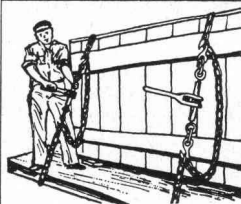


Für mehr Sicherheit fertigen wir alle hochfesten  
Drahtseil- und Kettenstruppen, Kunststoff-Hebegurten,  
Hebezeuge usw.

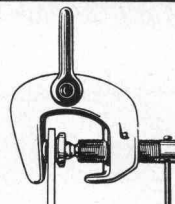


**RISS AG**

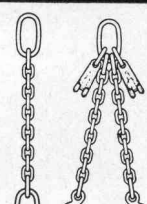
Drahtseil- und Kettenwerk,  
8105 Regensdorf-Zürich,  
Querstrasse 19, Telefon (01) 840 23 30



Ladebinder



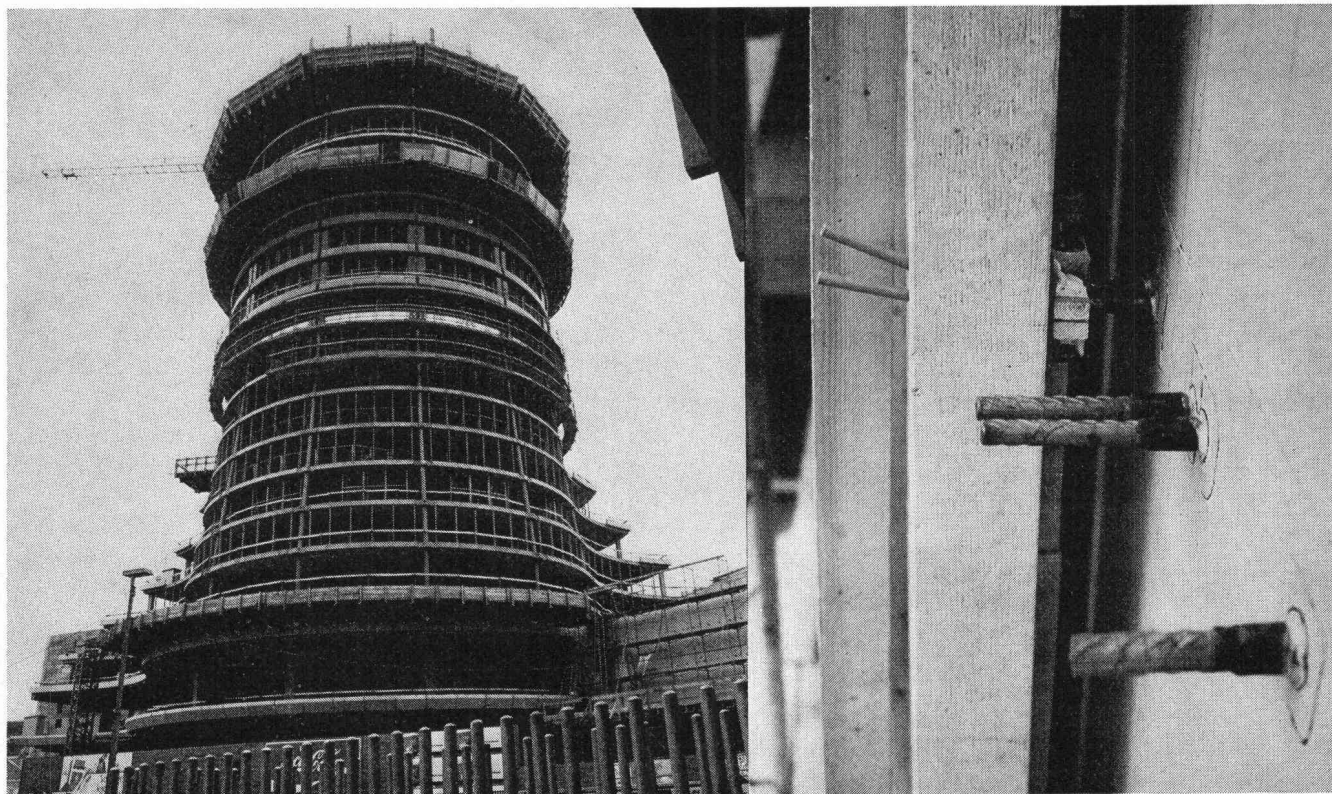
MERRILL



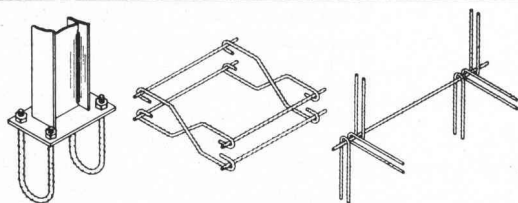




**Das einzige rostfreie Armierungs- und Befestigungsmaterial, welches zugleich hohe Festigkeiten aufweist.**



Aufhängung und Verankerung der massiven Naturstein-Verkleidung an den Aussenwänden des Auditoriums des Neubaus der Bank für Internationalen Zahlungsausgleich BIZ in Basel.



Ein Vergleich der physikalischen und mechanischen Eigenschaften von Staifix mit andern Armierungs- oder Befestigungsmaterialien zeigt, dass Staifix die Optimalwerte aller Konkurrenz-Materialien in fast jeder Hinsicht übertrifft. Staifix wird in ganz Europa auf vielen Baustellen mit Erfolg verwendet. Verlangen Sie unsere Dokumentation «Staifix».

Auf welchen Baustellen in der Schweiz wird STAIFIX eingesetzt?

Felsenaubridge, Bern; Wankdorfbrücken, Bern; Überbauung Zollgasse, Ostermundigen; Überbauung Morillon-Ost, Bern; Lötschberg-Tunnel; Strassenüberführung b/Bahnhof Burgdorf; Strassen-Tunnel Sonnenberg, Kriens; Neubau Eigerstr. 61, Bern; Überbauung Liebrüti, Kaiseraugst; Hermetschloobridge, Zürich-Altstetten; Kläranlage Hinterkappelen, Bern-Kappelen; N 2, Zufahrt Belchen-Tunnel; Simplon-Tunnel; Heitersberg-Tunnel; Volksschule, Nendeln FL; Überbauung Gsteigacker, Burgdorf; Medi-Chemie AG, Basel; Bank für Internat. Zahlungsausgleich, Basel; Überbauung Frenkenbünden, Liestal.

## Das sind die Vorzüge von STAIFIX:

1. Hohes Scherfestigkeits/Streckgrenzenverhältnis (80 %) (Bewehrung, Stifte, Dübel, Verankerungen usw.).
2. Hohe Wechselfestigkeit (zyklisch belastete Bauteile, Brückengelenke).
3. Hohe Zugfestigkeit und Kerbzähigkeit bei Temperaturen unter Null. (Behälter in der Tieftemperaturtechnik, Lawinen-Verbauungen, Befestigung von Masten im Gebirge usw.).
4. Hohe Korrosionsfestigkeit (aggressive Atmosphäre in Chemie und Industrie).
5. Hohe Beanspruchung und geringe Betonüberdeckung (Fassadenplatten mit erheblicher Gewichtsersparnis).
6. Unmagnetisch (Labor, Elektrotechnik).

**STAIFIX®**

Fr. Frauchiger-Nigst AG  
Filiale Bern  
Postfach 1432, 3001 Bern  
Tel. 031 25 33 25



# Peikert Prefab AG

## Betonfassaden sind wirtschaftlich.

Wenn Sie höchste Anforderungen an eine Fassade stellen und trotzdem Wert auf eine preisgünstige Kon-

struktion legen, dann gibt's nur Betonfassaden. Nutzen Sie unsere langjährige Erfahrung im Fassadenbau.

Konkurrenzfähig sind wir immer. Rufen Sie uns an, wir senden Ihnen die Unterlagen oder beraten Sie persönlich.



**Peikert Prefab AG**  
Vorfabrizierte Betonelemente, Fassadenbau  
Baarermaße, 6340 Baar  
Telefon (042) 31 10 27

75.50.13

Die Geilinger-Gruppe:  
Vier Unternehmen,  
die sich mit Metallbau,  
Stahlbau und Feisen-  
bau beschäftigen.  
Hier ein Produkt der  
Firma Geilinger AG,  
Metallbau, Winterthur.

## Eine Türe, die öfter ausschliesst, als einlässt: Das Industrie-Areal- Abschluss-Tor.

Unsere Abschluss-Tore dienen – wie ja schon der Name verrät – vor allem einmal dem Abschluss von Industrie-Arealen. Robust konstruiert und mit den notwendigen Steuerungs- und Sicherheitsaggregaten versehen, sind sie aber auch überall dort anzutreffen, wo die Öffentlichkeit keinen oder nur beschränkten Zutritt hat: Auf Flughäfen, Sportplätzen, Bahn-Anlagen und Zollfreilagern.

Wenn Sie sich für die Montage eines Areal-Abschlusses interessieren, so nennen wir Ihnen gerne Referenzen: Unsere robust konstruierten Tore, die wir je nach Wunsch mit Dreh- oder Schiebeflügel-Anordnung bauen, haben sich ganz offensichtlich bewährt.

**Qualität,  
die man (heute) suchen kann.**

### Die wichtigsten Vorzüge in

#### Stichworten:

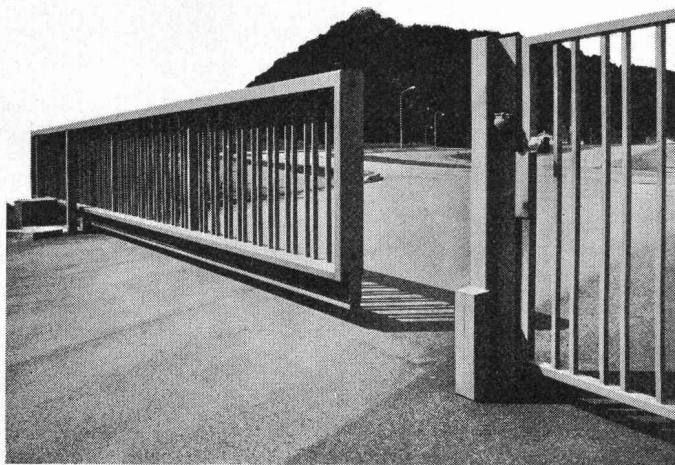
- robuste, schienenlose Konstruktion
- mit Dreh- oder Schiebeflügel-Anordnung
- mit oder ohne elektromechanischen Antrieb

G 72.118

Weitere Informationen: Siehe  
die Schweiz. Bau-Dokumentation unter  
(31) 43-748 sowie unseren ausführlichen  
Spezial-Prospekt.

## GEILINGER

GEILINGER AG, METALLBAU, 8401 WINTERTHUR  
052 84 61 61



Egger

Im Bürohochhaus des Einkaufszentrums Glatt sind die modernsten OTIS-AUFZÜGE montiert.

### GENDRE-OTIS AG

8057 Zürich, Schaffhauserstrasse 210  
Telefon 01 / 48 28 66

Basel, Bern, Fribourg, Genf, Lugano, St. Gallen

## GENDRE

## OTIS

# SUPER STEIN

**Da steckt  
Rationalisierung  
drin**

**Zeitsparendes  
Fliesen.**

Im Dick- oder  
Dünnbett-  
verfahren.

**Maßgenaues Sägen.**

Bei Paßstücken  
und Überständen etc.  
(auch für Linkshänder)

**Wirtschaftliches  
Verputzen.**

Herkömmlich  
oder Spachtel-  
und Dünnputze.

**Bohren und  
Fräsen.**

Maßgerecht  
und ohne  
Kraft-  
anstrengung.

**...mehr im Hebel-Taschenbuch**

Hebel-Plansteine und Hebel-Wandbausteine  
bringen maximale Wirtschaftlichkeit am Bau.

Große, doch handliche Formate. Einfache  
Be- und Verarbeitung. Schneller Baufortgang.  
Mehr Kubikmeter in kürzerer Zeit. Leichter  
Ausbau. Zusätzliche Kapazität für neue  
Objekte. Wirtschaftliche Baukosten.

Intensive Schulung und Beratung Ihrer  
Mitarbeiter durch uns ist selbstverständlich.

Sprechen Sie bitte mit uns,  
wir informieren Sie gerne.



**COUPON**

- ☐ Bitte schicken Sie mir kostenlos das Hebel-Taschenbuch „Bauen mit Steinen aus Gasbeton“.
- ☐ Ich bin an einem persönlichen Gespräch interessiert. Coupon bitte mit deutlichem Absender senden an: Kettner AG, 6025 Neudorf

**Zu beziehen über den schweiz. Baustoffhandel**



# Wir teilen die Verantwortung:

423 Wi

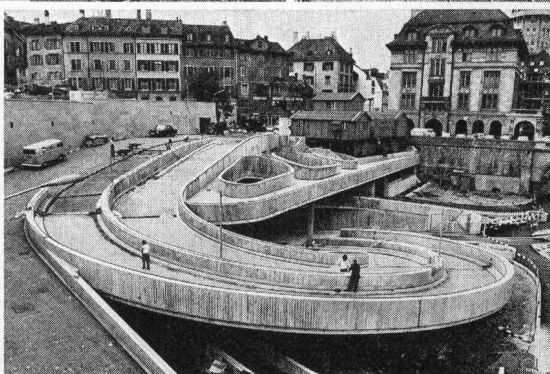
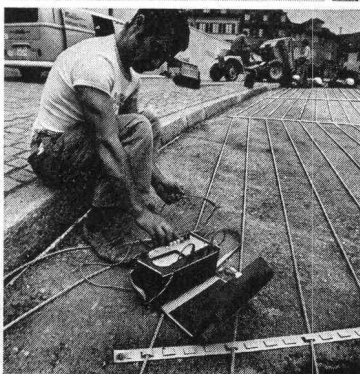
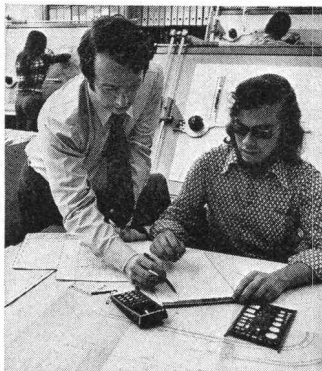
## Dätwyler stellt die Heiz- Systeme **confotherm**® her, Elektro-Winkler baut sie ein.

Eine grosse Verantwortung wie das Beheizen von Strassen, Brücken, Pisten, Rampen trägt man leichter zu zweit. Denn beim Elektro-Heizsystem confotherm geht es nicht nur um Komfort, sondern oft um Menschenleben. Dätwyler in Altdorf übernimmt die Verantwortung für alle Einbauelemente. Für Wärmekabel, die Jahrzehnte überdauern müssen, und für Steuerungen, die nie versagen dürfen. Elektro-Winkler als Franchisenehmer trägt die Verantwortung für eine energie- und kostensparende Planung, eine fachgerechte Verlegung und für periodische Kontrollen.

Wo ein Ausfall wahrhaft katastrophale Folgen haben kann, ist die Zusammenarbeit eines Unternehmens mit langer Erfahrung im Kabelbau und eines andern mit ebenso grosser Erfahrung im Planen und Instal-

lieren elektrischer Anlagen die beste Garantie.

Besprechen Sie mit den Männern von Elektro-Winkler Ihr Projekt. So werden sie es anpacken:



Übrigens:

Wussten Sie, dass wir auch Spezialisten für confotherm-Raumheizungen sind?



**Elektro-Winkler & Cie AG**

Glattbrugg, Telefon 01-810 40 40 · Zürich, Telefon 01-27 04 30  
Bremgarten AG, Telefon 057-5 50 60 · Kloten, Telefon 01-814 35 35



**perfecta**

## Heizungsumwälzpumpen



Neu bei Rüttschi:

# Euramo 3000\*



Mehr als acht Millionen «Perfecta»-Umwälzpumpen bringen Jahr für Jahr modernen Heizkomfort in ungezählte Wohnungen und Häuser. «Perfecta»-Pumpen sind nicht nur betriebssicher und wartungsfrei, sie sind auch anerkannt schön und wurden dafür verschiedentlich ausgezeichnet. Wählen Sie für Ihre Heizung die robuste «Perfecta»

mit hohem Wirkungsgrad und geringem Stromverbrauch. Mit 20 Ländern, in denen «Perfecta»-Pumpen nach unseren Zeichnungen hergestellt werden, besteht ein laufender Erfahrungsaustausch. Auf diese Weise kommt weltweite Erfahrung auch Ihrer «Perfecta» zugut.



**\*Die EURAMO verbindet in einem Aggregat die drei Funktionen Umwälzen, Beimischen, Regeln!**

**Diese Lösung vereinfacht die Installation und spart erst noch Brennstoff. Elektronisch, automatisch – für perfekte Behaglichkeit.**

**Verlangen Sie die ausführliche Dokumentation oder den Besuch unseres Fachmanns.**

# RÜTSCHI PUMPEN

K. Rüttschi AG Pumpenbau, 5200 Brugg, Telefon 056/41 04 55

# Verzeichnis neuerer Sonderdrucke

Zu beziehen bei der Schweiz. Bauzeitung, Zürich, Staffelstrasse 12, Tel. 01 / 36 55 36  
Postadresse: 8021 Zürich, Postfach 630, Postcheckkonto 80-6110

| Nr.   | Preis | Nr.   | Preis |
|---|-------|---|-------|
| <b>1975</b>   |       |   |       |
| 2996 Das Bauxit- und Tonerdeprojekt der Alusuisse in Australien. <i>Verschiedene Verfasser</i> (90 Abb.)  | 29.—  | 2893 Ein Verfahren zur Berechnung der Entgleisungsicherheit von Schienenfahrzeugen. Von <i>H. H. Pribnow</i>  | 9.80  |
| 2987 Rückverankerte Baugrubenumschliessung im Grundwasser als bleibender Bestandteil des Bauwerks mit permanenter Drainage. Von <i>U. Schäfer</i> (18 Abb.)   | 5.—   | 2880 Das Stollensystem von Lugano. Etude de corrélations entre la géologie, les propriétés mécaniques et la forabilité des roches de Crespera-Gemmo. Von <i>A. Zanetti, E. Dal Vesco</i> und <i>H. Wanner, F. Descœudres</i> und <i>G. Rechsteiner</i> (21 Abb.)  | 7.40  |
| <b>1974</b>   |       | 2878 Der Bau der Wadi-El-Kuf-Brücke in Libyen. Von <i>I. Dompieri</i> (34 Abb.)   | 7.40  |
| 2980 Der Weiterausbau der Kraftwerke Oberhasli. Von <i>F. Zingg</i> (1 Abb. und Tafel)  | 5.60  | <b>1972</b>   |       |
| 2979 Das Durchschlagsnetz zur Gotthard-Basislinie. Von <i>P. Gerber</i> (5 Abb. mit gratis beigelegter Tafel)   | 5.—   | 2867 Ein Bewertungssystem der Bruchsicherheit. Von <i>T. Varga</i> (71 Abb.)  | 17.50 |
| 2974 Das Eisretentionsbecken in der Sihl. Von <i>Ed. Marth, K.-Chr. Taubmann</i> und <i>L. J. Streuli</i> (51 Abb.)   | 12.20 | 2866 Die Prototyplokomotiven der Serie Re 6/6 der Schweizerischen Bundesbahnen. Von <i>K. Meyer</i> (46 Abb.)   | 11.—  |
| 2970 Gesammelte eisenbahntechnische Aufsätze. Erweiterte Ausgabe des 100-Jahr-Heftes der Schweizerischen Bauzeitung. Von <i>B. Schneeberger, K. Ensner, F. Werder, H. König, M. Besch, J.-P. Berthouzo, W. Jerra, B. Odermatt, R. Kalt</i> (viele Abb.) | 10.60 | 2863 Von der Analyse zur Synthese. Aktuelle Probleme im Arbeitsgebiet der SVIL. Von <i>N. und B. Vital, H. P. Lips, J. Erni, E. Zwahlen</i> und <i>H. Gattiker</i> (16 Abb.)  | 5.20  |
| 2968 Lehnenviadukt Beckenried, Kanton Nidwalden, Submissionswettbewerb. Von <i>U. M. Eggstein</i> (28 Abb.)   | 6.20  | 2861 Schäden und Verantwortung bei grundbaulichen Arbeiten. Von <i>G. Soutter, M. Beaud, G. Schnitter, G. Aschwanden</i> und <i>R. Henauer</i> (17 Abb.)  | 7.40  |
| 2958 Verstärkung von Tragkonstruktionen mit geklebter Armierung (Telephonegebäude Füsslistrasse in Zürich – Umbau und Renovation). <i>Verschiedene Verfasser</i> (44 Abb.)  | 8.60  | 2854 Beschleuniger für Spritzbeton im Tunnel- und Stollenbau. Von <i>G. Benz</i> (3 Abb.)   | 3.20  |
| 2955 Die Sihllochstrasse in Zürich. <i>Verschiedene Verfasser</i> (23 Abb.)   | 6.80  | 2853 ASIC – Aus der Praxis des selbständigen Ingenieurs. Mitgliederverzeichnis 1972. Von <i>R. Siegenthaler, F. Matter, F. Pfister, M. Lüthy, D. J. Bänziger, J. Brandenberger, H. J. Hubacher, H. R. Schalcher, B. Clément, W. Streich, A. Villard</i> (31 Abb.) | 12.20 |
| 2930 Computer-Graphik als Hilfsmittel des Bauingenieurs. Von <i>D. Pfaffinger</i> (8 Abb.)  | 3.20  | 2851 Ausbruch und Verkleidung des Sonnenbergtunnels. Von <i>E. Beusch</i> und <i>W. Studer</i> (7 Abb.)   | 3.20  |
| 2927 Hydraulischer Pressrohrvortrieb im Kanalisationsbau. Von <i>I. Dašek</i> (12 Abb.)   | 3.60  | 2849 Structural Analysis of a Rope Structure for Suspension Rail Conveying Systems. Von <i>H. Wettstein</i> (14 Abb.)   | 20.—  |
| <b>1973</b>   |       | 2848 Anwendung von Elektrosmose gegen aufsteigende Mauerfeuchtigkeit. Von <i>M. Anderegg</i> (9 Abb.)   | 3.20  |
| 2931 Konstruktionsmöglichkeiten im Stahlhochbau. Von <i>K. Huber</i> (19 Abb.)  | 4.40  | 2847 Les relations entre maître de l'ouvrage, architecte, ingénieur, entrepreneur et fournisseur lors de la réalisation d'une construction. Par la Commission pour les relations entre maître de l'ouvrage, architecte, ingénieur, entrepreneur (6 fig. 4 tabl.)  | 10.—  |
| 2929 60 Jahre Forschung über die Kármánschen Wirbelstrassen – Ein Rückblick. Von <i>Y. N. Chen</i> (6 Abb.)   | 6.—   | 2844 Die Beziehungen zwischen Bauherr, Architekt, Ingenieur, Unternehmer und Lieferant bei der Verwirklichung einer Bauaufgabe. Von der Kommission für die Beziehungen Bauherr, Architekt, Ingenieur, Unternehmer (6 Abb., 4 Tafeln)                              | 6.—   |
| 2928 Der Goldach-Viadukt. Von <i>E. Prim</i> . Autobahnbrücke der N 3 in Zeiningen. Von <i>W. Hanak</i> und <i>W. Kaufmann</i> (14 Abb.)  | 4.40  | 2835 Statische Berechnung eines Seiltragwerkes für Hängbahnen. Von <i>H. Wettstein</i> (14 Abb.)  | 6.80  |
| 2926 Beitrag zur Vorspannung der Platten durch beliebig verlaufende Spannglieder. Momenteneinflussflächen der Platten für Vorspannung. Von <i>F. Yüksel</i> (9 Abb.)  | 4.40  | 2834 Die Verankerungen der Haupttragseile für die Olympia-Zelt Dachkonstruktion in München. Von <i>G. Zenobi</i> (23 Abb.)  | 5.60  |
| 2925 Vorgespannte Flachdecken im Lagerhaus Schöntalhof, Rapperswil. Von <i>K. Stamm</i> und <i>R. Kaegi</i> (11 Abb.)   | 4.40  | 2833a Regelungsverhalten der Wasserkraftwerke bei Verbundbetrieb und Inselbetrieb. Von <i>T. Stein</i> (4 Abb.)   | 3.60  |
| 2924 Erdbebenprognose und seismisches Risiko. Von <i>M. Wohnlich</i> (9 Abb.)   | 5.60  | 2830 Francis de Quervain zu seinem 70. Geburtstag. Von <i>A. v. Moos, E. Dal Vesco, R. Masson, A. Kieslinger, G. Schindler</i> und <i>M. A. Gautschi, P. Eckhardt, V. Jenny</i> (31 Abb.)   | 7.40  |
| 2915 Wasserkraftnutzung in den Peruanischen Anden. Hydraulische und geschiebetechnische Besonderheiten und ihre Berücksichtigung. Von <i>A. Huber</i> und <i>H. Schmid</i> (35 Abb.)  | 8.—   | 2829 Felsanker und Kraftmessanlage in der Kaverne Waldeck II. Von <i>E. Möschler</i> und <i>P. Matt</i> (8 Abb.)  | 3.20  |
| 2912 Versuche an Schraubenverbindungen mit vergrößertem Lochspiel und rohen Stahlbauschrauben. Von <i>M. Bona</i> und <i>U. Morf</i> (3 Abb.)   | 3.20  | 2828 Aus der Projektierung des Gotthard-Strassentunnels. Von <i>G. Lombardi</i> (13 Abb.)   | 3.60  |
| 2905 Arnold Hörler zu seinem 70. Geburtstag. Von <i>F. Baldinger, R. Heierli, B. Hanisch, W. Göbel, A. Schmidlin, L. Arato, W. von der Emde</i> (18 Abb.)   | 5.80  | 2823 Gesichtspunkte für die Auswahl von Datenverarbeitungsgeräten. Von <i>W. E. Meierhofer</i>  | 2.80  |
| 2901 Neue Organisationsformen beim Bauen. (22 Vorträge der SIA-Tagung vom 10./11. Nov. 1972) (25 Abb.) (Für SIA-Mitglieder Fr. 6.—)   | 10.—  | 2817 Gedanken zum Entwerfen. Von <i>R. Gross</i> (3 Abb.)   | 2.80  |
| 2900 Die Dolder-Zahnradbahn vom Römerhof auf den Adlisberg, Zürich. Von <i>F. Bertschi, H. Weimer, K. Wehrli, A. Wild, R. Häny, G. Nabholz</i> und <i>T. Silič, W. Fehr</i> (40 Abb.)   | 8.50  | 2812 Grundfragen der Weiterbildung. Von <i>A. Ostertag</i>  | 4.40  |
| 2898 Ein Beispiel zur refraktionsseismischen Bestimmung der Felsoberfläche unter geringer Überdeckung. Von <i>E. Scheller</i> und <i>Th. Müller</i> (2 Abb.)  | 3.20  | 2809 Minimale Lagerung von langen Brücken dank torsionsstiftem Überbau. Von <i>R. Favre</i> (10 Abb.)   | 3.60  |
|   |       | 2803 Das Gleitschalverfahren. Von <i>R. Portmann</i> (4 Abb.)   | 2.80  |