

Objekttyp: **TableOfContent**

Zeitschrift: **Schweizerische Bauzeitung**

Band (Jahr): **93 (1975)**

Heft 28: **SIA-Heft, 5/1975: der öffentliche Bau**

PDF erstellt am: **26.09.2024**

Nutzungsbedingungen

Die ETH-Bibliothek ist Anbieterin der digitalisierten Zeitschriften. Sie besitzt keine Urheberrechte an den Inhalten der Zeitschriften. Die Rechte liegen in der Regel bei den Herausgebern.

Die auf der Plattform e-periodica veröffentlichten Dokumente stehen für nicht-kommerzielle Zwecke in Lehre und Forschung sowie für die private Nutzung frei zur Verfügung. Einzelne Dateien oder Ausdrucke aus diesem Angebot können zusammen mit diesen Nutzungsbedingungen und den korrekten Herkunftsbezeichnungen weitergegeben werden.

Das Veröffentlichen von Bildern in Print- und Online-Publikationen ist nur mit vorheriger Genehmigung der Rechteinhaber erlaubt. Die systematische Speicherung von Teilen des elektronischen Angebots auf anderen Servern bedarf ebenfalls des schriftlichen Einverständnisses der Rechteinhaber.

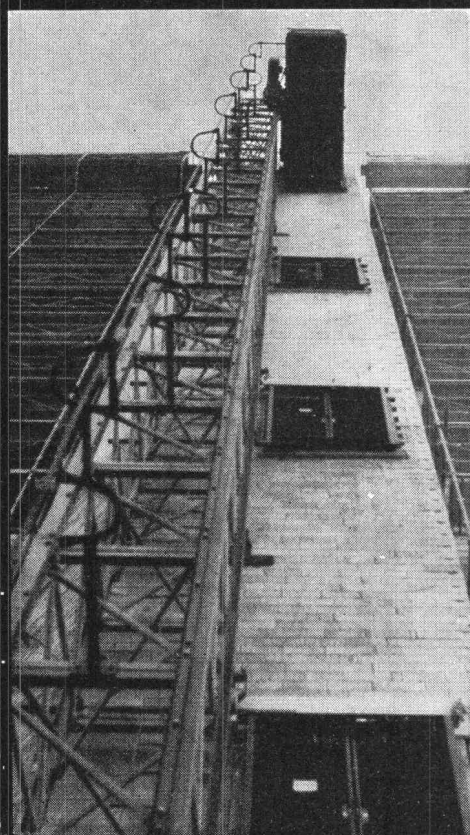
Haftungsausschluss

Alle Angaben erfolgen ohne Gewähr für Vollständigkeit oder Richtigkeit. Es wird keine Haftung übernommen für Schäden durch die Verwendung von Informationen aus diesem Online-Angebot oder durch das Fehlen von Informationen. Dies gilt auch für Inhalte Dritter, die über dieses Angebot zugänglich sind.

WICKHAM Bauaufzüge

bieten viele Pluspunkte und
erfüllen höchste Ansprüche

- +● Mast direkt am Bau montierbar
- +● Einfache Standard-Verankerungen
- +● Steifer Mast—15m Ankerabstand
- +● Türen-Stützgerüst integriert
- +● Für doppelte Leistung vorbereitet
- +● Höchster Sicherheitsstandard
- +● Vollständige Fehlerleuchtanzeige
- +● Alle CH-Vorschriften erfüllt



1 x
1600 kg/20P.
2 x
1600 kg/20P.

1 x
1000 kg/12 P.
2 x
1000 kg/12 P.

**Auch im Personen- und
Materialtransport immer
um Zahnstangenlänge
voraus**

Die Firma mit den Pluspunkten

intermacAG

Ausstellungsstrasse 114
8031 Zürich, Telefon 01/42 29 00

Schweizerische Bauzeitung

Verlags-AG der akademischen technischen Vereine. Offizielles Organ des SIA, Schweizerischer Ingenieur- und Architekten-Verein, der GEP, Gesellschaft Ehemaliger Studierender der ETH Zürich, der ASIC, Schweizerische Vereinigung Beratender Ingenieure.

93. Jahrgang Heft 28

10. Juli 1975

Inhalt

Verwaltungsbauten Taubenhalde in Bern. Von H. Daxelhofer, H. Haltmeyer und W. Küenzi 431*
Sportanlagen Hirslen der Stadt Bülach. Von H. U. Oberli, H. Burgherr und W. Wälti 437*

SIA-Tag, 14. Juni 1975 in Montreux

– De la difficulté de gouverner. Von M. G.-A. Chevallaz 441*
– Ansprache des Präsidenten des SIA, Ing. A. Cogliatti 443

Schweizerischer Ingenieur- und Architekten-Verein

Geschäftsbericht des Central-Comité des SIA für 1973 445

SIA-Informationen

Die Arbeitslosenversicherung – eine Orientierung 460
Präsidentenkonferenz und Delegiertenversammlung. Vernehmlassung zur Mehrwertsteuer 462
Neuerscheinung im Normenwerk des SIA. Planung und Auswertung von Versuchen zur Erstellung mathematischer Modelle. Stoffaustausch verbunden mit chemischer Reaktion. Wichtige Veranstaltungen des SIA 463

Umschau

Die Maschinenindustrie am Ende des 1. Quartals 1975. Archimedes (VASA), Delegiertenversammlung in Vaduz. Neues Fortbildungszentrum. Internationale Zusammenarbeit 464

Buchbesprechungen

Hydrologische Prognosen für die Wasserwirtschaft. Berechnung von Flächengründungen. Beiträge zur Bruchmechanik. Organisationsmittel der Bauunternehmung 465
Bauen und Gleitklauseln. Wasseranalyse. Electric Power Plant International 466

Grüne Seiten vorne

Laufende Wettbewerbe. Wettbewerbsausstellungen G 93
Buchbesprechungen. Aus Technik und Wirtschaft G 94*
Aus Technik und Wirtschaft G 95*
Ankündigungen. Öffentliche Vorträge G 96

Vorschau auf das nächste Heft

Landwirtschaftliche Bauten
Die Triebwagenzüge RAB De 8/16 der SBB, 2. Teil Altersheim Netstal
Die nächste Ausgabe erscheint am 21. Juli 1975 als Doppelheft Nr. 29/30