

Zeitschrift: Schweizerische Bauzeitung
Herausgeber: Verlags-AG der akademischen technischen Vereine
Band: 93 (1975)
Heft: 20

Werbung

Nutzungsbedingungen

Die ETH-Bibliothek ist die Anbieterin der digitalisierten Zeitschriften auf E-Periodica. Sie besitzt keine Urheberrechte an den Zeitschriften und ist nicht verantwortlich für deren Inhalte. Die Rechte liegen in der Regel bei den Herausgebern beziehungsweise den externen Rechteinhabern. Das Veröffentlichen von Bildern in Print- und Online-Publikationen sowie auf Social Media-Kanälen oder Webseiten ist nur mit vorheriger Genehmigung der Rechteinhaber erlaubt. [Mehr erfahren](#)

Conditions d'utilisation

L'ETH Library est le fournisseur des revues numérisées. Elle ne détient aucun droit d'auteur sur les revues et n'est pas responsable de leur contenu. En règle générale, les droits sont détenus par les éditeurs ou les détenteurs de droits externes. La reproduction d'images dans des publications imprimées ou en ligne ainsi que sur des canaux de médias sociaux ou des sites web n'est autorisée qu'avec l'accord préalable des détenteurs des droits. [En savoir plus](#)

Terms of use

The ETH Library is the provider of the digitised journals. It does not own any copyrights to the journals and is not responsible for their content. The rights usually lie with the publishers or the external rights holders. Publishing images in print and online publications, as well as on social media channels or websites, is only permitted with the prior consent of the rights holders. [Find out more](#)

Download PDF: 03.01.2026

ETH-Bibliothek Zürich, E-Periodica, <https://www.e-periodica.ch>

AEG

Hier sagen wir Ihnen, warum der AEG-Münzschaltautomat über 250 000 mal verkauft wurde.



Der AEG-Münzschaltautomat läuft nach Mass.

AEG-Münzschaltautomaten gibt es nach Mass. In elf Laufzeiten zwischen 8 und 80 Minuten. Für Zäner, Zwänzger und Fünfger. Oder Fränkler, Zweifränkler und Wertmarken.

AEG-Münzschaltautomaten lassen sich problemlos montieren und ermöglichen einfaches Einziehen fälliger Kosten, z.B. in Waschküchen, Duschanlagen, Kegelbahnen und Saunas.

Das für **Fr. 354.-**

ELEKTRON AG

Generalvertretung AEG-TELEFUNKEN
8804 Au ZH, Telefon 01 75 17 22

2

Schweizerische Bauzeitung

Verlags-AG der akademischen technischen Vereine. Offizielles Organ des SIA, Schweizerischer Ingenieur- und Architekten-Verein, der GEP, Gesellschaft Ehemaliger Studierender der ETH Zürich, der ASIC, Schweizerische Vereinigung Beratender Ingenieure.

93. Jahrgang Heft 20

15. Mai 1975

Inhalt

Statistische Auswertung von Betonprüfungen. Von <i>K. Stamm</i> und <i>G. Zenobi</i>	293*
Moderner Ingenieurhochbau mit Hängegeschossen an Stahlsäulen. Von <i>F. Gebauer</i> und <i>G. Brux</i>	296*
Der Wasserstollen Hardhof-Strickhof in Zürich. Von <i>G. Peter</i>	298*
Zum Rücktritt von Baukreisdirektor Fritz Fröhlin. Von <i>J.-W. Huber</i>	302
Das Hochhaus der Bayerischen Motorenwerke in München. Von <i>H. Bomhard</i>	303*

Kernenergie

Energiebilanz von Kernkraftwerken. Studie über nukleare Stahlerzeugung. Das erste Kernkraftwerk Rumäniens	309
---	-----

Wettbewerbe

Kirchliches Zentrum in Ittingen BE	310*
--	------

Grüne Seiten vorne:

Laufende Wettbewerbe. Wettbewerbsausstellungen	G 61
Aus Technik und Wirtschaft	G 62

Grüne Seiten hinten:

Buchbesprechungen

Spannbeton in der Schweiz. Der Petrefaktensammler. Von <i>E. Fraas</i>	G 63
--	------

Kurse und Tagungen

Schadenfälle, ein interdisziplinärer Überblick. Geodätische Woche Köln 1975. Verbesserung von Strömungsmaschinen. Architekt und Management - Neue Vergabemöglichkeiten. Applications of Ion Beams to Materials	G 63
Sportstättenbau und Bäderanlagen. Kantonale Bau-schule Aarau. Nucler 75	G 64

Mitteilungen aus dem SIA

Sektion Bern	G 64
------------------------	------

Öffentliche Vorträge	G 64
--------------------------------	------

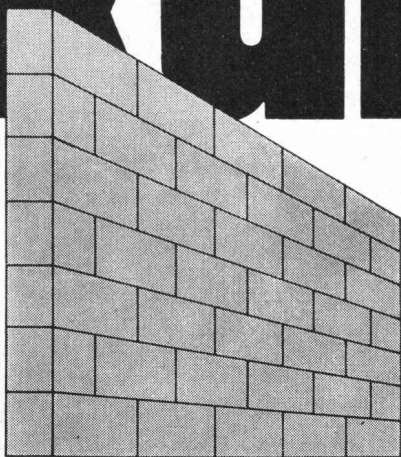
Vorschau auf das nächste Heft:

Berechnung der Traglast von Stahlbetonplatten mittels finiter Elemente. Von *E. Anderheggen* und *H. Knöpfel*.
Luftspeicher-Kraftwerke zur Spitzendeckung (1. Teil). Von *B. Lendorff*.

preTon

heisst Zukunft

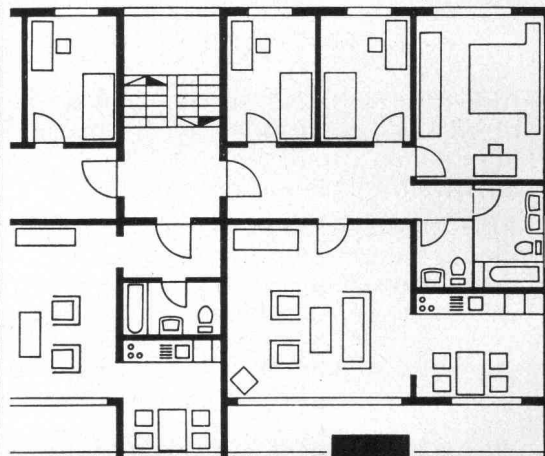
Für uns hat die Zukunft begonnen. Wir versetzen stockwerkhohe preTon-Elemente. Und das mit Erfolg im Wohnungs- und Industriebau sowie bei öffentlichen und landwirtschaftlichen Bauten. preTon-Wandelemente wurden von uns entwickelt. Sie werden verputzt oder als Sichtbackstein-Mauerwerk angewendet.



Vorteile, der Backstein-Elementbauweise:

hohe Flexibilität
wesentliche Verkürzung der Bauzeit
wetterunabhängige Fertigung
einfaches Versetzen
gesundes Wohnen bei angenehmstem Raumklima

Auf unseren «Lorbeeren» ruhen wir uns nicht aus. Ständig verbessern wir die Fertigungsmethoden. Rufen Sie uns an. Nehmen Sie unser «know how» in Anspruch. Wir arbeiten stets an der Zukunft des Bauens.

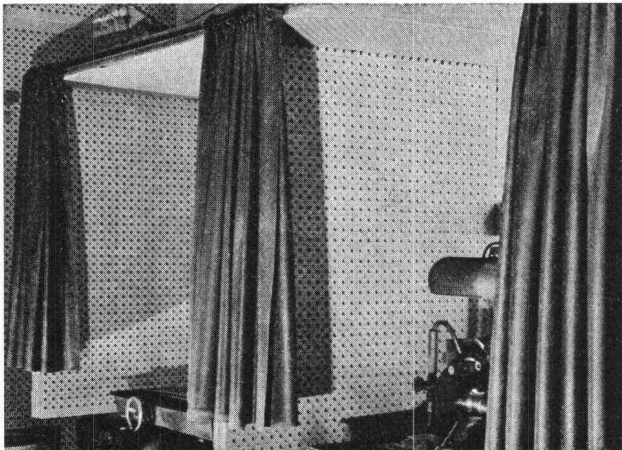


KELLER AG
ZIEGELEIEN

Abteilung preTon
8422 Pfungen
Telefon 052/311021

HARTMANN

bekämpft den Lärm



Schalldämmvorhänge für Schleifkabinen

Luftschalldämmung durch Blei-Gummi-Matten OPTIMIT

Zahlreiche Probleme der Luftschalldämmung werden mit unseren neuen Blei-Gummi-Matten gelöst. Die hervorragenden physikalischen Eigenschaften dieser Matten erfüllen eine Vielzahl akustischer Forderungen, die bisher nur mit voluminösen Konstruktionen möglich waren oder unerfüllt blieben. Materialstärke: 0,5 bis 4 mm. Für die Konfektionierung von Schalldämmvorhängen stehen Matten mit dekorativem Trägergewebe zur Verfügung.

Raum- und Bauakustik

Vorsatzschalen bei Wänden, Einbau in Trennwände, Falttüren usw. Ueber abgehängten Decken erzielt die Matte, auf einen Lattenrost gelegt oder als Abdeckung auf Mineralwollmatten, die Verminderung des Durchgangsschalls.

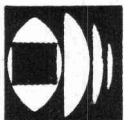
Technische Akustik und Arbeitsschutz

In diesem Bereich empfiehlt sich der Einsatz der gewebeverstärkten Blei-Gummi-Matte zur Herstellung leicht transportabler, mobiler Schallschutzeinrichtungen wie z. B. Schallkapseln, Schallzelte und Schallvorhänge, so dass besonders stark geräuschartig arbeitende Maschinen und Arbeitsgeräte lärmgedämmt werden können. Der Zugang zu den Maschinen ist jederzeit gewährleistet, was für die Wartung und Beschickung der Anlagen sehr wichtig ist.

Senden Sie uns noch heute den nebenstehenden Talon. Sie erhalten umgehend unsere Dokumentationsmappe mit Handmustern.

HARTMANN + CO SA

Abt. Schalldämmung 2500 Biel Tel. 032 / 42 01 42



Firma: _____

Sachbearbeiter: _____

Strasse: _____

PLZ: _____ Ort: _____

20/75

Schweizerische Bauzeitung

Verlag und Redaktion

Zürich-Giesshübel, Staffelstrasse 12

Postadresse: CH-8021 Zürich, Postfach 630, Tel. 01 / 36 55 36

Redaktoren:

Architektur: Gaudenz Risch, Arch. SIA

Bruno Odermatt, Arch. SIA

Bauingenieurwesen: Georg Weber, Ing. SIA

Maschinenwesen: Max Künzler, Ing. SIA

Verwaltungsrat

der Verlags-AG der akademischen technischen Vereine

R. Schlaginhaufen, Ing. (Präsident); Prof. J.-C. Badoux, Ing.;

A. Cogliatti, Ing.; A. Métraux, Ing.; H. Michel, Arch.; G. Os-

sola, Ing.; A. Rivoire, Arch.; E. Schubiger, Ing.; F. Schwarz,

Arch.; R. Steiger, Ing.; F. Vermeille, Ing.; U. Zürcher, Ing.

Bezugspreise

	3 Monate	6 Monate	12 Monate
Schweiz	33.—	57.—	104.—
Ausland	37.—	63.—	116.—

Preis des Einzelheftes 5 Fr.

Für Mitglieder der Partnerverbände der Verlags-AG, des Schweiz. Technischen Verbandes sowie für Studierende ermässigte Preiskategorien. Postcheckkonto 80-6110.

Nachdruck von Bild und Text auch auszugsweise nur mit Zustimmung der Redaktion und nur mit genauer Quellenangabe gestattet

Anzeigenverwaltung

iva

IVA AG für internationale Werbung. Hauptsitz: 8035 Zürich, Beckenhofstrasse 16, Tel. 01 / 26 97 40, Postcheck 80-32735.

Filialen:

1004 Lausanne, 19, av. Beaulieu, Tel. 021 / 37 72 72

1206 Genève, 24, av. Champel, Tel. 022 / 47 41 10

BULLETIN TECHNIQUE DE LA SUISSE ROMANDE

Adresse: Avenue de Cour 27, 1007 Lausanne

Inhaltsverzeichnis von Heft 10, 1975

Centre de la Blécherette:

- Présentation du complexe, par *Roland Mosimann* . 151
- Les dalles précontraintes du Centre d'exploitation de la Blécherette, par le Bureau technique *Piguet Ingénieurs-Conseils S. A.* 154
- Les équipements de l'autoroute dans le cadre du Centre d'exploitation de la Blécherette, par *Henri Jaep et Daniel Lehmann* 159
- Nécrologie 166
- Divers. Congrès. Carnet des concours. Documentation générale. Documentation du bâtiment 167
- Informations diverses 168

Als Wurfgeschoss sollten Sie Ihren K1-S nicht gerade verwenden. Aber sonst dürfen Sie ihm so ziemlich alles zumuten. Denn seine Funktionstüchtigkeit bei Hitze und Kälte, in Nässe und Staub, bei Erschütterungen und Stössen ist aussergewöhnlich.

Daneben besitzt der K1-S alles, was Sie von einem modernen Ingenieurtheodolit erwarten: ausserordentlich helle Kreisablesebilder mit grossen, übersichtlichen Skalen, automatischen Höhenindex, fokussierbares optisches Lot, Repetitions-klemme und einen besonderen Vorteil: mit dem aufsteckbaren elektrooptischen Distanzmessgerät Kern DM 500 verwandeln Sie ihn im Handumdrehen in ein elektronisches Tachymeter von unübertroffener Handlichkeit.

Kern & Co. AG, 5001 Aarau
Werke für Präzisionsmechanik
und Optik
Telefon 064/251111



K1-S ein grosser Wurf

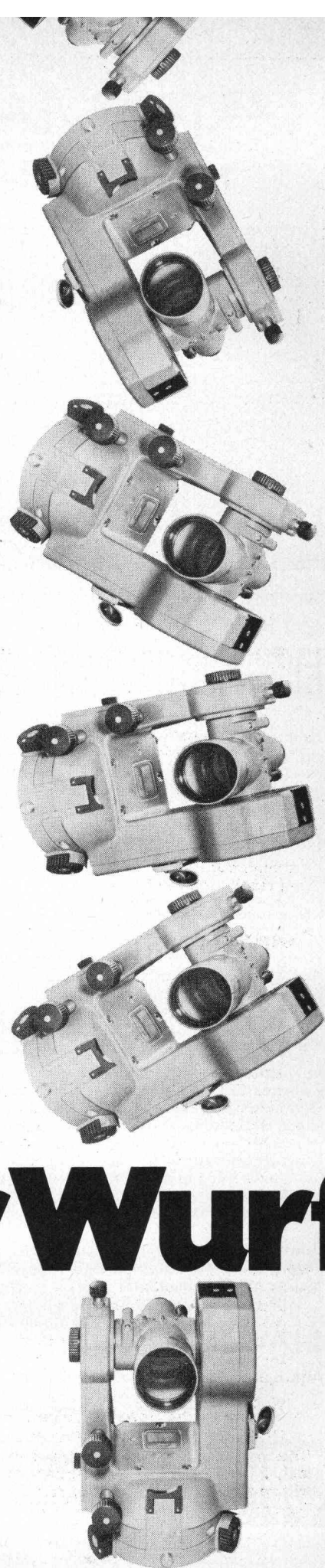
Senden Sie mir
den Farbprospekt
über den neuen
Ingenieurtheodolit K1-S

Name _____

Beruf _____

Adresse _____

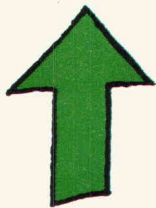
ausschneiden



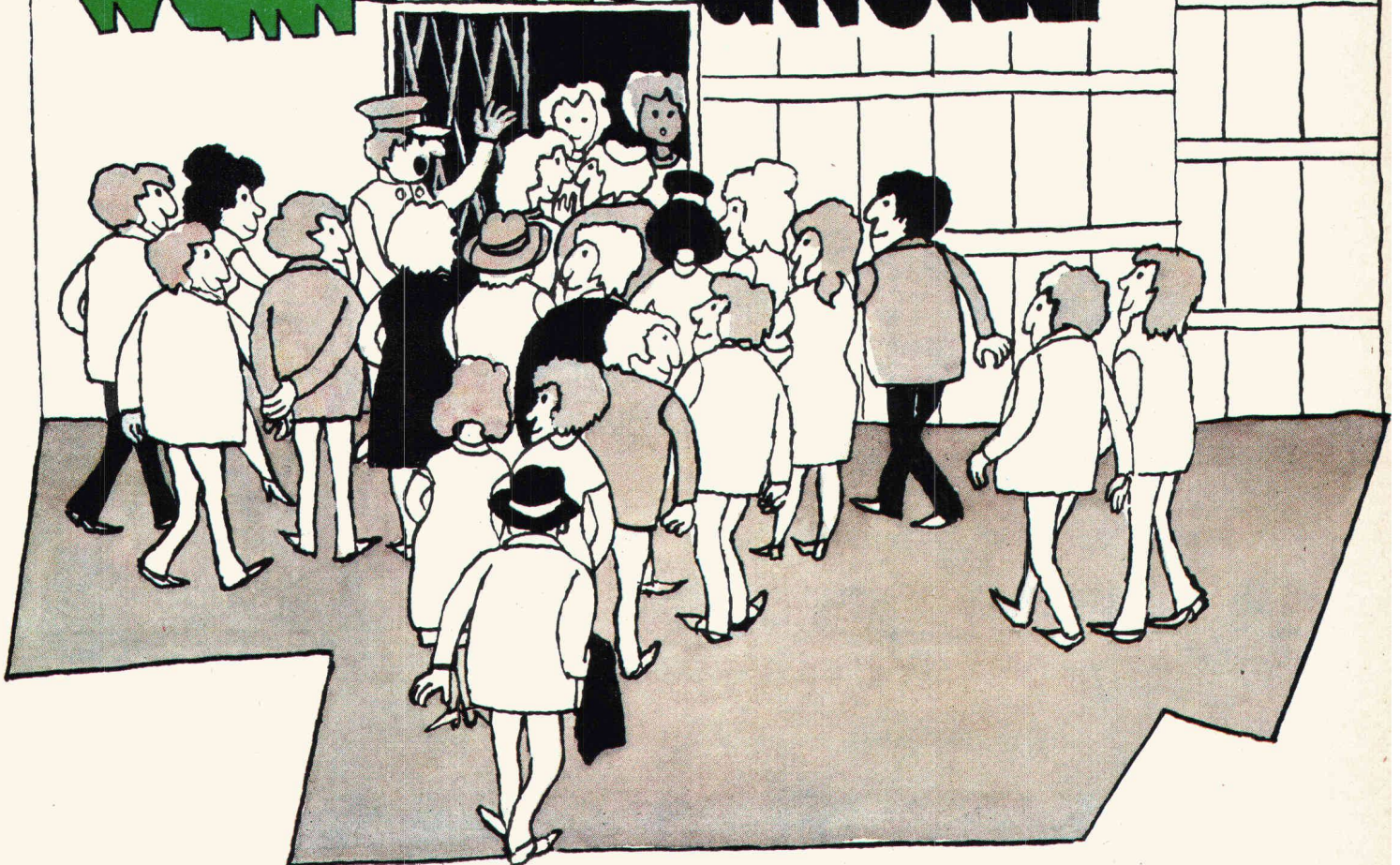
Mit dem Lift ins Grüne?

Aber ja, auch Treppensteigen ist gestattet. Oben erwartet Sie eine Oase der Erholung und Erfrischung.

Grüne Fahrt für optima.



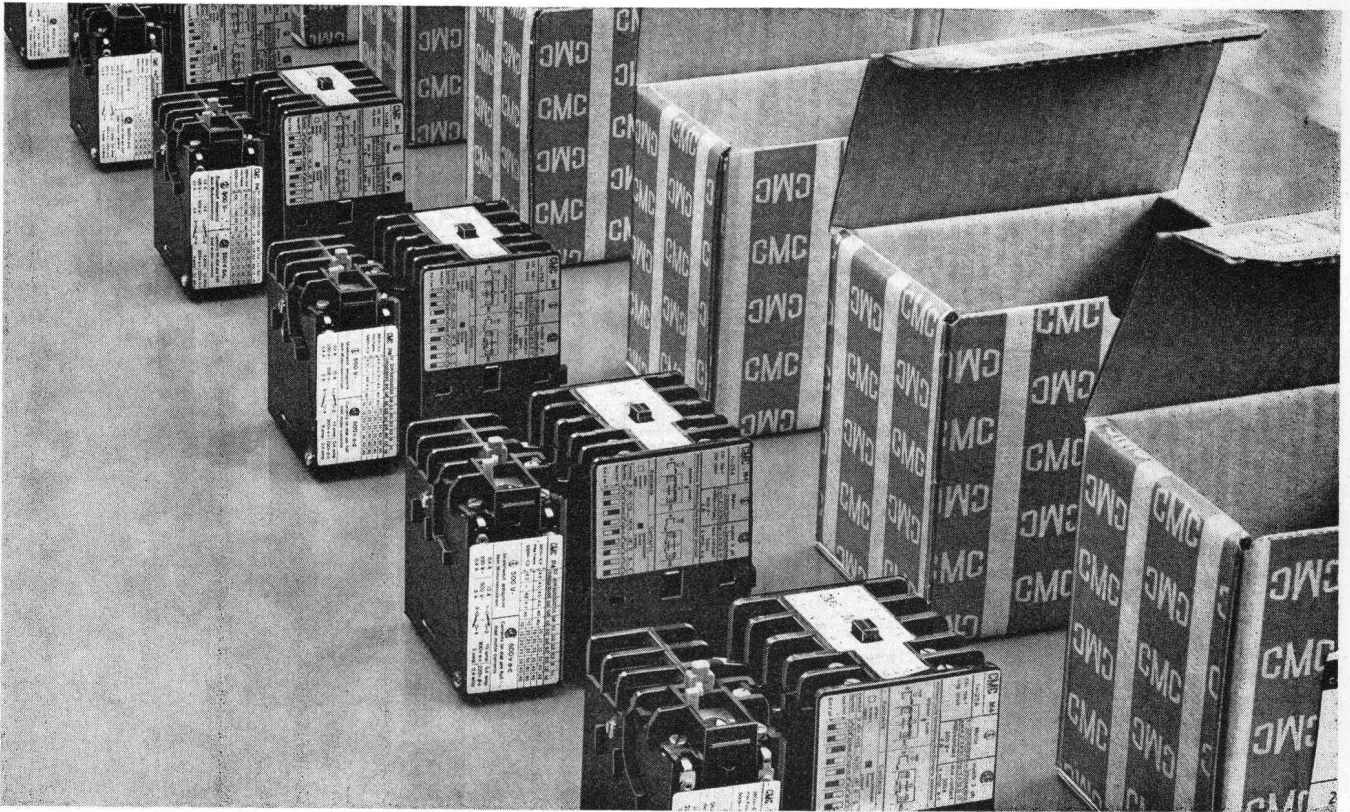
FAHRT INS GRÜNE



Zukunft mit CMC

Schütze von CMC

Bereit für Sie ...
Das Schütz M4P aus der CMC-Schützereihe erfüllt Ihre Anforderungen in jeder Beziehung.



Das Schütz M4P schaltet Motornennströme bis 16 A, hat 4 Hilfskontakte (2 davon in Schliesser oder Öffner wechselbar), eine kleine Grundfläche und ist klimafest.

Für die fein abgestufte CMC-Schützereihe (für Motornennströme bis 160 A) und für Schützekombinationen verlangen Sie unsere Liste F 10.

Raffiniert ausgedacht ist auch unser Schütze-Zubehör, nach Liste F 15.

CMC-Schütze – dem Fachmann seit Jahren ein vertrauter Begriff – sind im Elektrogrosshandel ebenfalls lieferbar.

CMC

Carl Maier + Cie AG 8201 Schaffhausen

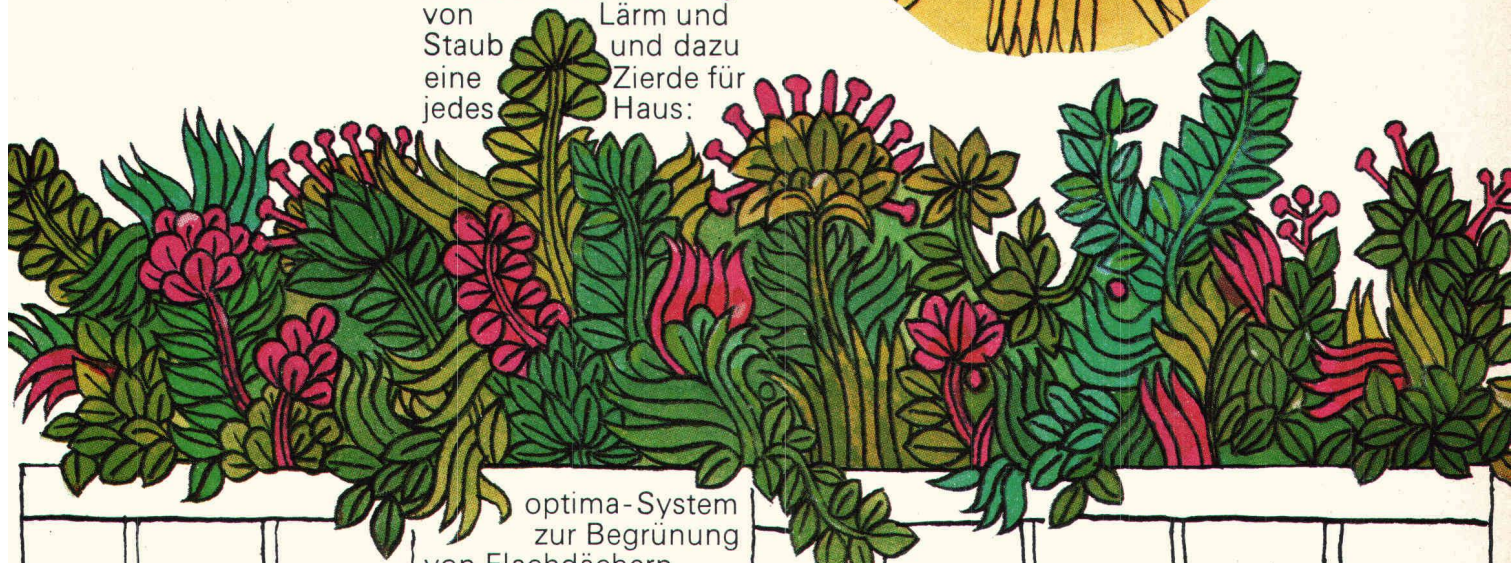
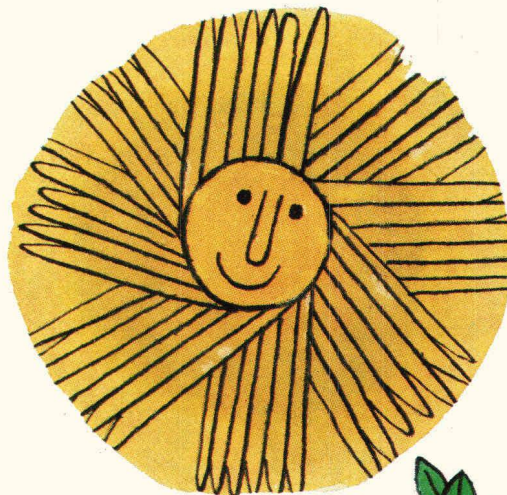
Elektrische Schaltapparate und Steuerungen

Telefon 053/816 66

FAHRT INS GRÜNE optima®

optima-System gegen
tostlose Flachdächer,
Balkone und Terrassen.

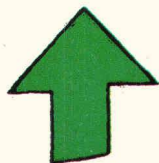
Flachdächer, Balkone
und Terrassen müssen
nicht länger tostlos
sein. Üppiges Grün, ge-
sündere Luft, Erholung
von Lärm und
Staub und dazu
eine Zierde für
jedes Haus:



optima-System
zur Begrünung
von Flachdächern,
Balkonen und Terrassen.

Auch Flachdächer
von bestehenden Ge-
bäuden lassen sich in
herrliche Dachgärten
verwandeln, denn das
optima-System ist
leicht im Gewicht und
stellt keine statischen
Probleme.

Verlangen Sie unsere
Dokumentation mit den
technischen Details.



optima Hans Gilgen
Neuwilerstrasse 60
4104 Oberwil
Tel. 061 - 47 37 77



Wer macht was?

SBZ-Fachfirmenverzeichnis

Abdichtungen

Tonet AG, 4657 Dulliken
Tel. 062 35 41 41, Telex 68195
RENESCO
René Schmid & Co. AG
8112 Otelfingen
Tel. 056 74 01 71

Abfallzerkleinerer

W. Eckold AG, 7202 Trimmis
Maschinenfabrik
Tel. 081 27 24 34

Architekturmodelle

Modellbau Beck
8450 Andelfingen
Tel. 052 41 25 57
H. Schalk, 8050 Zürich
Siewerdstr. 99, Tel. 01 46 62 11
Zaborowsky, 8001 Zürich
Neumarkt 10, Tel. 01 34 22 16

Auflage- und Fahrbahn- übergänge

im Hoch-, Tief- und Brückenbau
Mageba SA, 8057 Zürich
Irchelstr. 18, Tel. 01 26 67 36

Betonbohren, -fräsen, -pressen, -brennen, hydr. Sprengen

W. Hasler & Co., 9630 Wattwil
Tel. 074 7 29 73
bft Betonfräs-Technik AG
8048 Zürich, Herrligstr. 33
Tel. 01 971 971 / 62 35 46

Bewehrte Erde

BEVAC, Marcel Grangier
1033 Cheseaux, Tel. 021 91 10 86

Blachen

Stamm AG, 8193 Eglisau
Tel. 01 96 50 51, Telex 53483

Doppelparkersysteme

Mageba SA, 8057 Zürich
Irchelstr. 18, Tel. 01 26 67 36

Drahtseile

Fatzer AG, 8590 Romanshorn
Tel. 071 63 12 32

Elektronische Daten- verarbeitung

Arithma AG, 8005 Zürich
Tel. 01 44 55 60
Grosscomputer-Rechenzentrum
DIGISTAT AG, 8023 Zürich
Schützengasse 10
Tel. 01 27 52 95
Elektr. Berechnungen in der
Schweiz

Digital AG, 8050 Zürich
Baumackerstr. 24
Tel. 01 46 77 60
DATASTATIC AG, 8034 Zürich
Dufourstr. 155, Tel. 01 55 19 50

Fahrgerüste

(Rollgerüste)
Rogeba Inter SA
5453 Busslingen
Tel. 056 96 21 41

Falttüren

Lienhard Söhne AG, 8038 Zürich
Albisstr. 131, Tel. 01 45 12 90

Faltwände

Rosconi AG, 5610 Wohlen
Tel. 057 6 49 00 / 6 77 15

Flachdachabdichtungen

Tonet AG, 4657 Dulliken
Tel. 062 35 41 41, Telex 68195

Förderanlagen

Suter-Strickler Sohn AG
8810 Horgen, Tel. 01 725 26 24

Garderobeneinrichtungen

Rosconi AG, 5610 Wohlen
Tel. 057 6 49 00 / 6 77 15

Holzschutzmittel

Dr. R. Maag AG, 8157 Dielsdorf
Tel. 01 94 12 55
Color xex, Xerotin, Xylosan

Injektionen

RENESCO
René Schmid & Co. AG
8112 Otelfingen
Tel. 056 74 01 71

Kanal- und Rohrreinigung

Rohr-Reinigungs-Service AG
ZH 01 53 02 25, BS 061 98 38 17
BE 031 91 74 54, SG 071 54 24 66

Küchen

Veriset AG, 6037 Root
Tel. 041 91 06 60
Büro Zürich 01 62 99 48

Kunststeine

Marmor- und Mosaikwerke
Baldegg AG, 6283 Baldegg
Tel. 041 88 10 54
Kunststeinwerke

Kunststoffbeschichtungen

H. Manser, 8832 Wollerau
Verenastr. 31, Tel. 01 76 57 79

Lichtplatten, -kuppeln und -elemente

Scobalit AG, 8303 Nürensdorf
Tel. 01 836 79 71

Mauerentfeuchtungen

SAP Baustoffe + Bauchemie AG
9306 Freidorf, Tel. 071 48 15 45

Mess- und Kontrollgeräte

BEVAC, Marcel Grangier
1033 Cheseaux, Tel. 021 91 10 86

Metallbau

Ernst Schweizer AG, 8047 Zürich
Tel. 01 52 69 10
Werk: 8908 Hedingen
Tel. 01 99 60 22
Metallfassaden, Metallfenster,
Metalltüren, Schutzraumbau-
teile, Normierte Bauteile

Metall-Normtüren

Brander AG, 8162 Steinmaur
Tel. 01 94 13 97

Müllverdichtungsanlagen

Mageba SA, 8057 Zürich
Irchelstr. 18, Tel. 01 26 67 36

Nass- und Trockenkühler

Balcke-Dürr AG
Vertretung in der Schweiz:
Dipl. Ing. Max G. Olivier & Co.
8032 Zürich, Merkurstr. 36

Natursandsteine

J. und A. Kuster, Steinbrüche AG
8807 Freienbach Sz
Tel. 01 76 25 25

Pumpen

K. Rüttschi AG, Pumpenbau
5200 Brugg, Tel. 056 41 04 55
Schäppi Pumpenservice
8003 Zürich
Gertrudstr. 24, Tel. 01 23 48 23

Regale

Hupfer-Regale, 8040 Zürich
Badenerstr. 330/334
Tel. 01 44 66 25

Schalungen

Cotub AG, 8954 Geroldwil
Tel. 01 88 77 34 / 35
Hochleistungsschalung
TOP-Cotub

Schieb- und Stapelwände

Rosconi AG, 5610 Wohlen
Tel. 057 6 49 00 / 6 77 15

Schränke

Veriset AG, 6037 Root
Tel. 041 91 06 60
Büro Zürich Tel. 01 62 99 48

Software Engineering

ASI Products AG, 8048 Zürich
Rautistr. 58, Tel. 01 52 47 33

Sonnenschutz

Perltex AG, 6003 Luzern
Hirschengraben 41
Tel. 041 23 27 33
SUN-X-Glasbeschichtung

Spritzkabinen

Fröhlich Spritzkabinen und
Apparatebau, 5524 Niederwil
Tel. 057 6 57 57 / 58

Storenstoffe

H. Engler & Co. AG
5430 Wettingen, Dorfstr. 37
Tel. 056 26 06 24

Tanksanierungen, -neuanlagen

P. Bürgin, Generalunternehmung
8050 Zürich, Tel. 01 46 27 75

Teppiche

Stamm AG, 8193 Eglisau
Tel. 01 96 50 51, Telex 53483

Tore

Bator AG
3360 Herzogenbuchsee
Tel. 063 5 28 42
Falt-, Schiebefalt-, Schiebetore
Automaten-Steuerungen

Trenn- und Filtermatten

Dolder AG, techn. Abteilung
4000 Basel 4, Tel. 061 43 66 00

Trennwände vollflexibel

Bator AG
3360 Herzogenbuchsee
Tel. 063 5 28 42
Mobile Trennwände in schall-
hemmender Ausführung
30—45 db

Türen

Veriset AG, 6037 Root
Tel. 041 91 06 60
Büro Zürich 01 62 99 48

Wahrscheinlich ist unser Produkt daran schuld: Wir machen es allen, auch dem Architekten, bequemer.

Das fängt schon damit an, dass wir jeder Offerte für eine automatische Schiebetüre **record** einen 1:1-Normplan beilegen, den Sie direkt in Ihre Pläne übertragen können. Jedes Detail ist daraus ersichtlich, sogar die schematische Leitungsverlegung. Bekommen wir den Auftrag, nehmen wir die Bauabklärung vor und zeichnen die Montagepläne - mit noch mehr Details. Und sprechen mit Ihnen und Ihren Handwerkern alles durch.

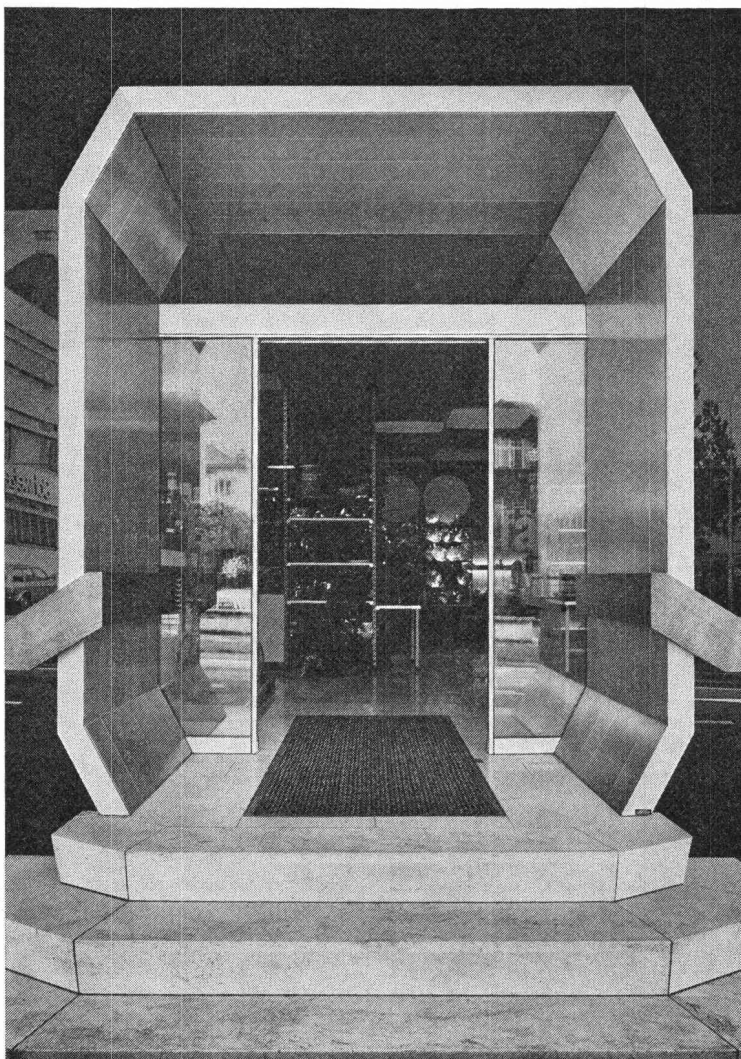
Und so geht es weiter: Auf den Tag genau liefern wir die Antriebsaggregate und die Glasteile. Damit nichts herumsteht und beschädigt werden kann. Wir sind beim Einbau dabei oder führen ihn selbst durch. Und wenn dann die Türe in Betrieb ist, sorgen

wir dafür, dass sie immer in Betrieb bleibt. Mit periodischen Kontrollen, die von gelernten Fachleuten durchgeführt werden.

Und die Türe selbst?, werden Sie fragen. Hält sie auch, was der Service verspricht? Wir können über unser Produkt nichts Besseres sagen, als dass wir es auf den härtesten Exportmärkten verkaufen und dass wir in der Schweiz schon Tausende von Türen installiert haben.

Wenn Sie im einzelnen wissen möchten, wo überall die Schiebetüre **record** das Leben bequemer gemacht hat, schicken wir Ihnen gerne eine Referenzliste. Mit vielen bekannten Namen.

Automatische Schiebetüre **record**:
Elektromechanischer Antrieb. Also kein Kompressor und keine Hydraulik. Läuft lautlos und ist unempfindlich gegenüber Temperaturschwankungen. Herstellung in Serie und darum günstig im Preis. Jede Art von Steuerung. Geringer Konstruktionsaufwand für Anschlussarbeiten. Während Jahren immer wieder perfektioniert.



Arch. Quirino Riva, Rapperswil

record

Die Türe, die keine mehr ist.

AG für Türautomation, 8600 Dübendorf, Oberdorfstrasse 64, Telefon 01-820 12 85, Telex 55631 agta

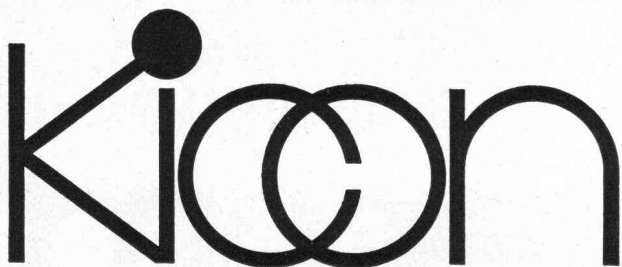
Es hat sich so langsam herumgesprachen ...

dass unser KICON-Fassadensystem zu den technisch ausgereiftesten Klimasystemen gehört und damit dem Menschen optimalen Schutz vor Lärm, Kälte, Hitze und übermässiger Sonnenbestrahlung bietet (k-Wert $1,15 \text{ kcal/m}^2 \text{ h } ^\circ\text{C}$; Schalldämmwert 42 bis 45 dB!).

Dass aber

unser KICON-System daneben auch handfeste ökonomische Vorteile bietet, dass sich zum Beispiel dank KICON die Energiekosten der Klimaanlage um bis zu 50 % reduzieren lassen, ohne dass diese Einsparung mit höheren Investitionen oder vermindertem Komfort bezahlt werden müssen, diese «Details» sind noch viel zu wenigen scharf kalkulierenden Bauherren, Architekten und Ingenieuren bekannt.

Wenden Sie sich an uns mit Ihren Klimaproblemen — wir zeigen Ihnen gerne, was das KICON-System in Ihrem spezifischen Falle leisten kann. Sie verpflichten sich damit zu nichts.

The logo for KICON features the word 'KICON' in a bold, sans-serif font. The letter 'i' is stylized with a solid black dot above it. The 'O's are connected to each other and to the 'N'.

KICON AG
Postfach 26
3072 Ostermündigen
Telefon 031 / 51 52 45

Ingenieurbüro und Generalunternehmung
der Klimatechnik und Schallisolation
für Fensterelemente und Fassaden

*KICON bringt ein Mehr an Behaglichkeit.
Wir rechnen und projektieren für Sie!*

Wir führen Spezialitäten

Zum Beispiel: Der Herdvollautomat



MEISTERKUCH 7414



SIEMENS

Einbaugeräte
mit dem gewissen Extra

Automatisch bratet, backt und kocht der MEISTERKUCH HU 7414. Mit der Bratautomatik (nur Siemens hat sie), den 2 Automatikplatten, der 12-Stunden-Zeitschaltautomatik. Das macht ihn zum Vollautomaten.

Weitere Pluspunkte: Backwagen und Vollglastüre, Backofenbeleuchtung, INTENSIVGRILL mit Grillschirm, Tageszeituhr mit Signalgeber, Front-Netzsteckdose 220 V, Geschirrwagen als Wärmeraum.

HU 7414: Unterbaumodell 820 mm hoch, 592 mm breit, 590 mm tief.

HE 7414: Einbaumodell (ohne Geschirrwagen) 598 mm hoch
HU 7471: wie HU 7414, jedoch mit **Selbstreinigung** durch Pyrolyse.

Coupon für detaillierte Unterlagen
Siemens-Albis AG, Abt. Haushaltgeräte, 8953 Dietikon/ZH

Name: _____

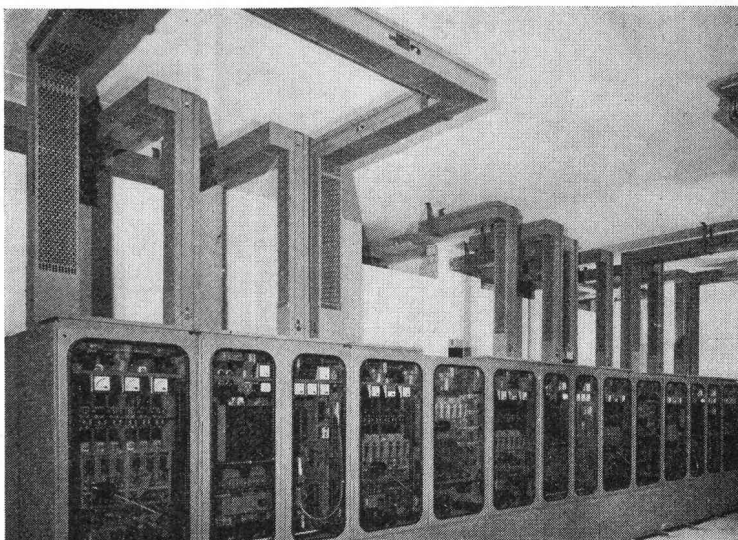
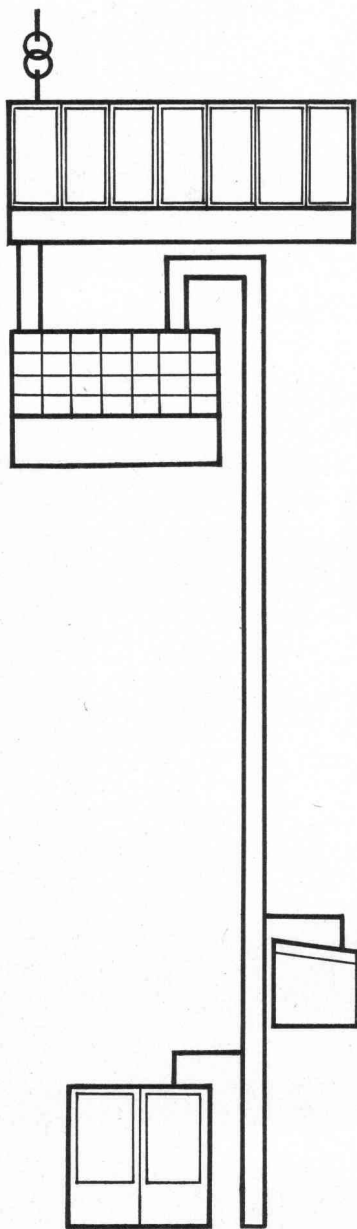
Strasse: _____

PLZ: _____ Ort: _____

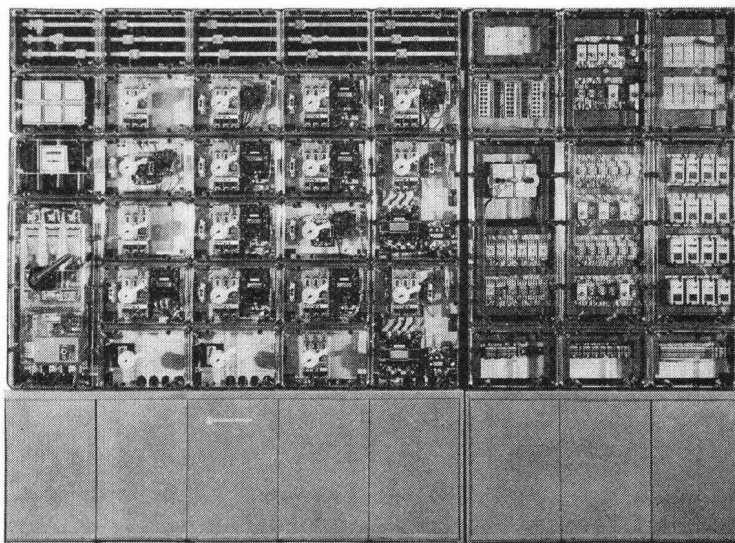
SBZ

52.4.34

KLÖCKNER-MOELLER plant und baut für die Industrie



Grossverteiler ID 2000 (bis 3000 A)
Stromschienensysteme von 100 bis 2000 A für horizontale und vertikale Montage (z. B. Hochhaus-Steigleistungen)



Unterverteiler Typen ID und IDS
Steuerschränke und Steuerpulte für die vielfältigsten Aufgaben

Und natürlich Schaltgeräte höchster Qualität. Vom Drucktaster bis zum 3000 A Leistungselbtschalter



A 1 - 73 - CH



KLÖCKNER-MOELLER

Hauptverwaltung:
8307 Effretikon, Vogelsangstrasse 13, Tel. (052) 32 24 21

Weitere Informationen und Beratung
durch die techn. Aussenbüros:

3000 Bern, Cäcilienstrasse 21
8603 Schwerzenbach, Zielackerstrasse 1
1000 Lausanne, 28, chemin du Martinet
9202 Gossau SG, Andwilerstrasse

Tel. (031) 45 34 15
Tel. (01) 825 18 11
Tel. (021) 25 37 96
Tel. (071) 85 27 95

Wer heute ein neues Haus baut, sollte ans Nachisolieren denken. Damit es nie soweit kommt.

Die Nachisolation ist heute so aktuell, weil es die Isolation bis vor kurzem zu wenig war.

Weil also Häuser gebaut wurden – bei den damaligen Heizölpreisen vielleicht zu Recht – die bis zu 40% der Wärme verlorengehen lassen. So dass es heute wirtschaftlich ist, sie nachträglich mit Flumroc zu isolieren.

Wenn aber heute sogar eine Nachisolation wirtschaftlich ist, wieviel Geld spart man dann erst, wenn Flumroc gleich von Anfang an eingebaut wird?

Soviel, dass sich Ihre kleine Mühe, den Bauherrn von einer dickeren Flumroc-Isolation zu überzeugen, bestimmt lohnt. Auch für ihn. Es soll ja nicht soweit kommen, dass er sein neues Haus nachisolieren muss.

Beim Überzeugen helfen wir Ihnen übrigens gern: mit einer Broschüre, die Sie ihm geben können. Sie handelt zwar von der Nachisolation mit Flumroc, macht aber den Wert des Isolierens überhaupt nichtsdestoweniger deutlich.

Und wenn wir Ihnen persönlich mit Fachinformationen über Flumroc-Produkte und Isolation dienlich sein können, soll es uns erst recht freuen.

Isolation ist wirklich im Augenblick so aktuell, dass ich mich darüber genauer dokumentieren möchte. Bitte senden Sie mir:

- die Broschüre «Das Flumroc-Verkaufsprogramm»
- die Flumroc-Information 102: «Wirtschaftlichkeit der thermischen Isolation»
- für meine Bauherren-Kunden: _____ Ex. der Broschüre über den Wert der Isolation können
- Bitte rufen Sie mich an, damit wir uns einmal über das alles unterhalten können.

Flumroc AG, 8890 Flums, Tel. 085 3 11 48

Vorname/Name: _____

Firma/Branche: _____

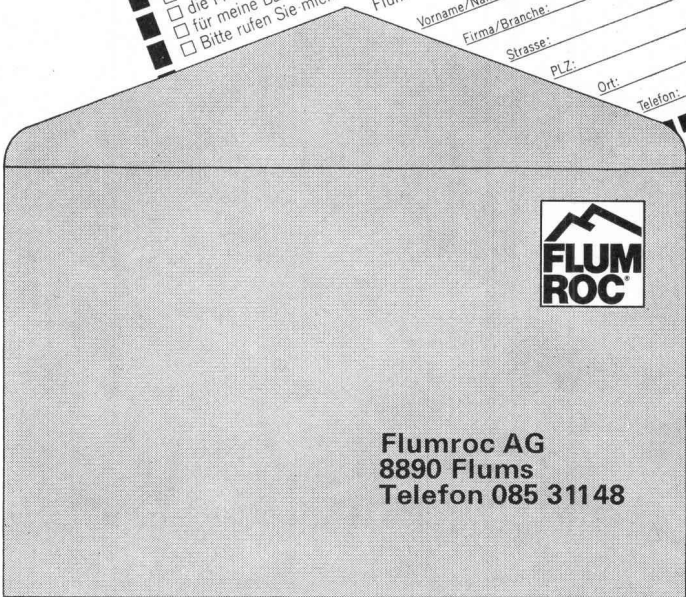
Strasse: _____

PLZ: _____

Ort: _____

Telefon: _____

SL





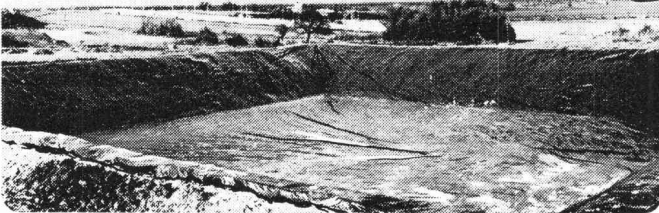
Mit freundlichen Grüßen
die Ingenieure und Techniker
der National-Versicherung

Abdichtung Feuchtigkeitsschutz Aussenschutz

DOUSSE

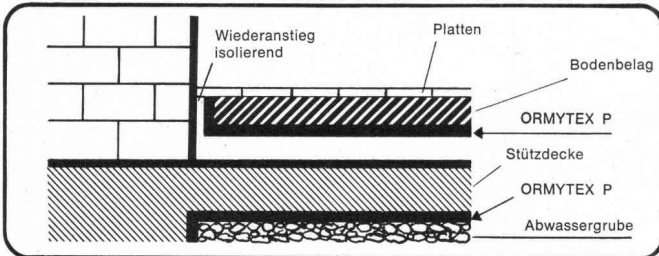
ist Sache von

ORMYTEX®



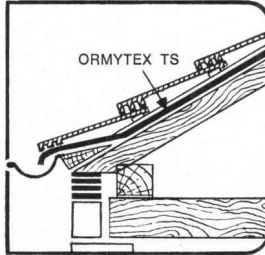
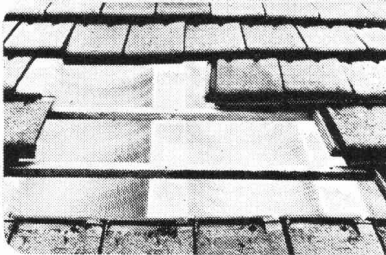
ORMYTEX T.P.

In Anbetracht seiner Stärke, der Qualität seiner mechanisch sehr widerstandsfähigen schwarzen PVC-Filme, seiner verstärkten sinusförmigen Nylon-Armatur, seiner absoluten Dichtheit eignet sich dieses Material besonders für hydraulische Arbeiten, Auskleidungen von Reservoiren und Klärbecken.



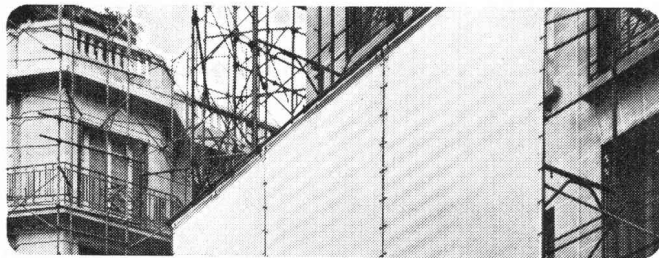
ORMYTEX P.

Polyäthylenfilm mit Nylon-Armatur, fäulnisfest, leicht, undurchlässig, eignet sich als Feuchtigkeitsschutz bei Abwassergruben und ersetzt den Reinheitsschichtbeton, wird ferner angebracht vor der Ausführung von Kanalsohlen oder Ueberzügen als Dampfsperre unter thermischem Isolierstoff.



ORMYTEX T.S.

PVC-Material mit Nylon-Armatur, schwer entzündbar, zur Abdichtung unter Dächern, Ersetzt die Täfelung über oder unter den Dachsparren, durchlässig für Luft und Wasserdampf, dicht gegenüber Wasser, Schnee, Sand, Staub, Insekten, etc.



ORMYTEX B. BS. BR. E.

PVC-Folie mit Nylon-Armatur und grosser mechanischer Widerstandsfähigkeit, zur mehrmaligen Wiederverwendung als Schutz bei Fassadenrenovierung, als Abdeckung während der Trocknungszeit des Betons, als provisorischer Wetterschutz bei Baustellen, als Schutzdach von Treibbeeten.

in Rollen zu
100 m × 1 m 40
100 m × 1 m 50

ORMYTEX®

BON für eine Dokumentation über ORMYTEX

NAME _____
FIRMA _____
ADRESSE _____
PLZ/ORT _____

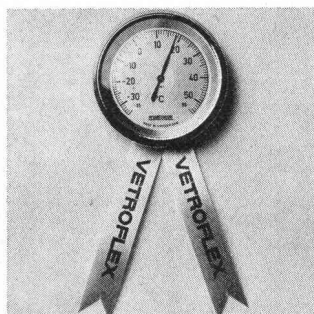
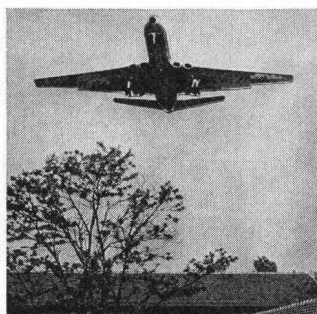
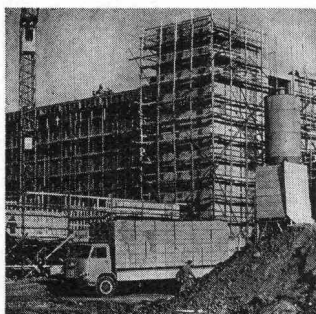
ORMYTEX, ein Produkt der RHONE-POULENCO®
wird in der Schweiz verkauft durch

PRODO SA



Ausschneiden und senden an PRODO S. A. 1564 DOMDIDIER/FR Telefon 037/75 27 27

Lärm kostet Nerven. Heizenergie kostet Geld. Mit VETROFLEX-Isolierungen sparen Sie an beidem.



Lärm kostet Nerven. Heizenergie kostet Geld. Mit Vetroflex-Isolierstoffen sparen Sie an beidem. Der hohe Schallabsorptionsgrad zeichnet Vetroflex ebenso aus wie der hohe Wärmeleitwiderstand. Baulärm, Strassenlärm, Fluglärm und auch störende Geräusche im Hause drin werden durch Vetroflex erträglich gemacht. Und dem Problem der steigenden Heizkosten wird die Spitze gebrochen, weil Vetroflex den Energieverbrauch auf ein vernünftiges Mass reduziert. Doch Vetroflex hat noch weitere Vorteile: Vetroflex-Isolierstoffe brennen nicht, verrotten nicht und zersetzen sich nicht. Sie sind robust, leicht und können problemlos auch mit Messer oder Schere verarbeitet werden. Vetroflex ist kurzfristig durch den Fach-

handel lieferbar – in verschiedenen Raumgewichten und in rationellen Formaten.

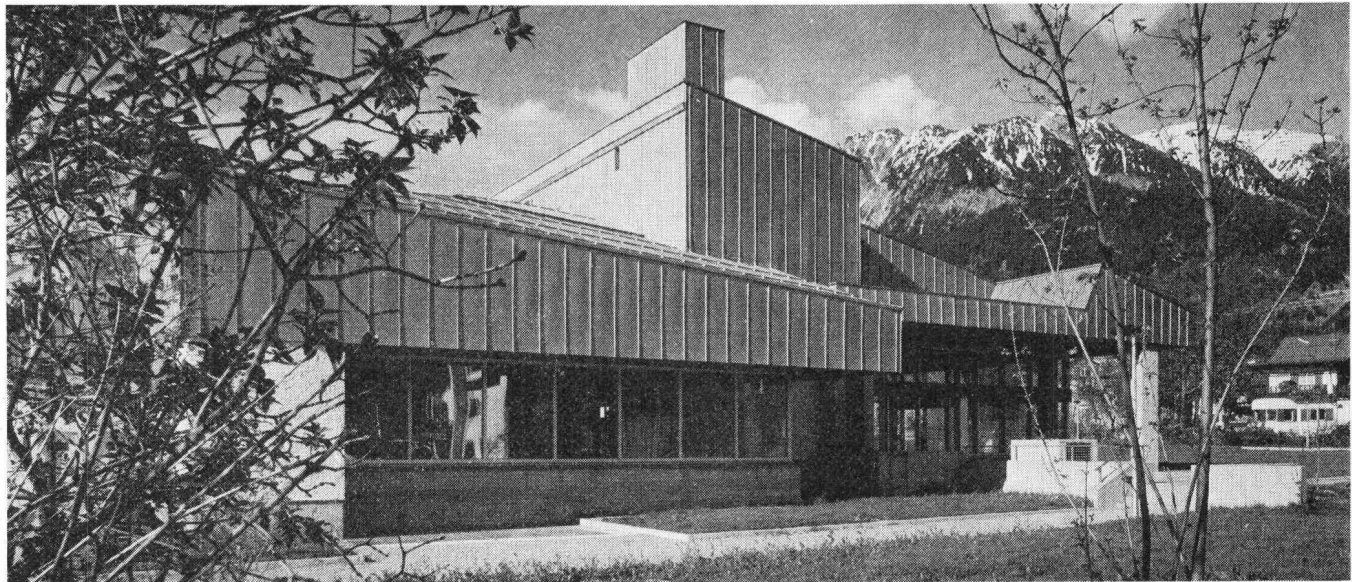
**Es ist besser
heute isolieren zu können
als morgen zu müssen.**

**ISOVER
VETROFLEX**

FIBRIVER
(vorm. Glasfasern AG)
8155 Niederhasli ZH

Der Vorzüge wegen: KUPFERTITAN- ZINK

Handwerksgerecht
Gewährleistungssicher
Farbecht — Kein Anstrich
Dauerstandfest
Trittfest
Anpassungsfähig
Formbeständig
Langlebig
Unbrennbar
Wirtschaftlich



▲Freizeitzentrum Hannover-Garbsen

▼Brandungsbad Oberstdorf



RHEINZINK

Vertrieb über die
schweizerischen Eisenhändler
Importeur: Schubarth & Co.
4002 Basel
Telefon 061/427720

Ihr nächster Kran – ein Aebi-Kran

6 Gründe sprechen — heute mehr denn je — dafür:

1.

Zeitgemässe Miet- und Kaufpreise

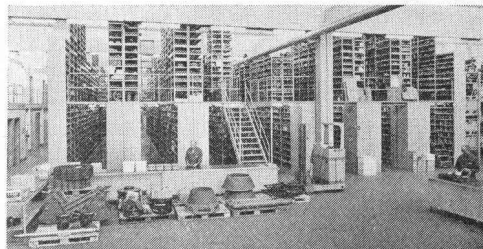
Ausserdem niedrige Anlieferungskosten dank dezentralisierter Lager. Kulante Behandlung von Härtefällen, Garantie- und Versicherungsfragen.

2.

Eine sachkundige, auf kostensparende Installationen ausgerichtete Beratung

3.

Eine gesicherte Ersatzteilversorgung



Ersatzteillager im Betrieb Regensdorf

4.

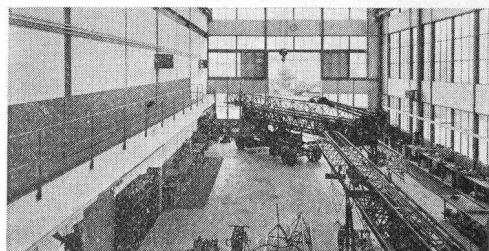
Ein erstklassiger Baustellenservice



Über 60 Servicewagen im Einsatz

5.

Ein leistungsfähiger Reparaturdienst



Kran-Reparaturwerkstatt im Betrieb Regensdorf

6.

Ein lückenloses Programm bewährter Erzeugnisse

Habegger	20 mt	Wolff	70 mt
Wetzel	29 mt	Wolff	90 mt
Wetzel	32 mt	Wolff	120 mt
Wetzel	40 mt	Wolff	160 mt
Wetzel	50 mt	Wolff	250 mt
Wolff	50 mt	Wolff	500 mt

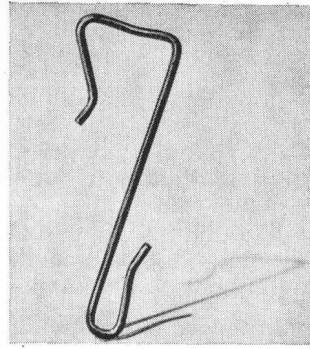
ferner laufend Occasionskrane verschiedener Marken zu Tiefstpreisen

Am besten verlangen Sie Prospekte, Offerten, Occasions-Lagerlisten oder andere Informationen direkt bei unserer
Abt. Turmdrehkrane (Tel. 01/23 17 50)

Robert Aebi

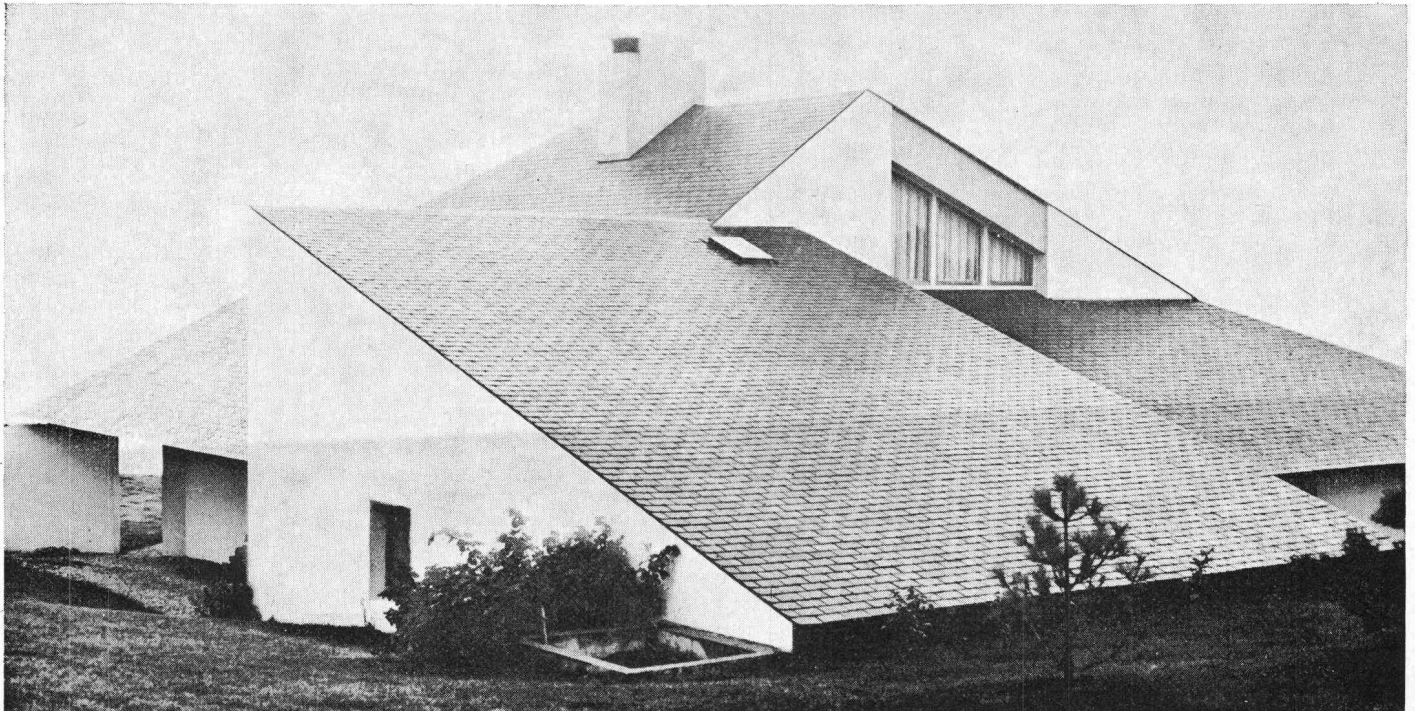
Robert Aebi AG
Uraniastr. 31/33
8023 Zürich
Tel. 01/23 17 50

Arbedo 092/25 47 61
Landquart 081/51 25 42
Renens 021/34 42 12
Zollikofen 031/57 41 41



**Verwenden Sie das edelste
Architekturmateriale der Welt...**

**... zusammen mit einer
neuen Verlegetechnik ...**



**... und Sie besitzen den Komfort und die Wirtschaftlichkeit
eines Daches aus Naturschiefer**

Ein natürliches Material, seit jeher geschätzt wegen seiner Qualität und architektonischen Möglichkeiten : das ist der Naturschiefer.

Jetzt, mit dem neuen Klammerhaken aus Edelstahl beginnt eine neue Ära im Bausektor. Das Befestigen der Schieferplatten auf der Unterkonstruktion ist auf einmal leicht geworden.

Leicht, weil ein Ende des Hakens die Latte klammert und in dem anderen der Schiefer hängt. Das lästige Vernageln der Schieferplatten entfällt. Das bedeutet Sicherheit, Zeitersparnis und ist wirtschaftlich.

Architekten und Baufirmen, die mit Naturschiefer und Edelstahl-Klammer-

haken arbeiten, wissen diese Technik zu schätzen, die eine nie zuvor erzielte Widerstandsfähigkeit und Elastizität garantiert, eine Technik, die für absolut wasserdichte und geräuschlose Fassaden und Dächer bürgt. Experten haben damit schon Rekordersparnisse an Zeit und Geld erzielt.

Wir bieten Ihnen mehr als nur das edelste Naturmateriale der Welt und die neueste Anwendungstechnik : Wir bieten Ihnen auch den Service unserer Technischen Abteilung an. Sie ist die Informationsquelle für alle unsere Produkte und berät sie über die Anwendungsmöglichkeiten für Dacheindeckung, Fassadenbekleidung und Boden-

belege für den öffentlichen und privaten Gebrauch des Naturschiefers.

Linsig-Matériaux

Ich möchte mehr über Dach- und Fassadenverkleidung erfahren und bitte um Zusendung von Informationsmaterial

Ich bitte um den Besuch Ihres Technischen Beraters **SB T2**

Name :

Firma :

Vollständige Adresse :

.....

Tel. :

An: Linsig - Matériaux
41, rue de la Gare 1820 Montreux
Tél.: (021) 61 45 90

SNEP



Jeder Tropfen zählt

Mit der allgemeinen Verknappung und Verteuerung der Energie muss aus jedem Oeltropfen der grösstmögliche Wirkungsgrad realisiert werden.

Sind Sie sicher, dass Ihr Brenner wirtschaftlich arbeitet und nur ein Minimum an Oel verbraucht, und dass er auch den Erfordernissen der Gesamtanlage entspricht?

CUENOD ist seit vielen Jahren in Fragen der Feuerungstechnik wegleitend und bietet ein breites Sortiment von vollautomatischen Oel- und Gasbrennern, von 2-Stoff-Brennern (Oel und Gas) und schliesslich von besonders umweltfreundlichen Antismog-Brennern. CUENOD-Brenner wählen, heisst die Sicherheit haben, dass kein unnötiger Brennstoff verbraucht wird.



Ateliers des Charmilles SA, Usine de Châtelaine, Genf
Service-Stationen in der ganzen Schweiz

„FRÜHER GLAUBTE ICH, DER STAHLHANDEL FÜHRE NUR BESTELLUNGEN AUS. HEUTE WEISS ICH: DER STAHLHANDEL FÜHRT AUCH IDEEN AUS.“

Der Stahlhändler ist nicht nur ein Händler, er ist auch ein Experte. Er kennt sich im Einkauf der besten und vorteilhaftesten Produkte aus. Und in einer bedarfsorientierten Lagerhaltung. Und in der fachmännischen Anarbeitung. Und in termingemässen Transporten zur Baustelle.

Ausserdem ist der Stahl-

händler ein nützlicher Partner, wenn in der Baustatik oder in der Architektur Neues ausprobiert wird. Durch seinen Einfluss auf die Stahlhersteller, durch seine guten weltweiten Verbindungen, mit seinen eigenen Werkstätten und mit seinen genauen Materialkenntnissen hilft er mit, es zu verwirklichen.

Und das zu Kosten, die

auch etwas Aussergewöhnliches vernünftig erscheinen lassen.

Bestellen Sie beim Stahlhandel einmal die Lösung eines Beschaffungsproblems, nicht nur eine Lieferung.



**DER STAHLHANDEL
SORGT FÜR DEN STAHL**

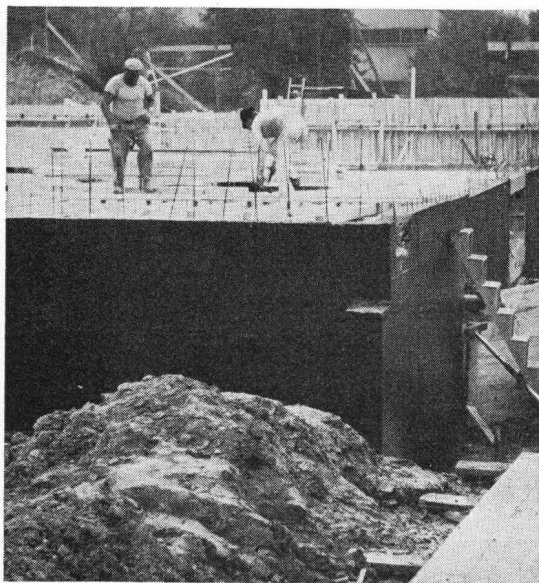
Schweizerische Stahlhandelszentrale



Der schwarze Peter



Die Leute vom Bau spielen mit Vorliebe ein umgekehrtes Spiel: Bei ihnen ist der schwarze Peter Trumpf!



Wenn es um einen guten Schwarzanstrich mit hervorragenden Eigenschaften geht, dann sticht nicht jede Karte, sondern nur eine: INERTOL I! Baufachleute in aller Welt wissen, INERTOL I schützt Stahl und Beton vor Korrosion, vor Schwindrissbildung, verdünnten Säuren und Laugen und vor Wärme.

Nur passiert es manchmal selbst kompetenten Fachleuten, dass sie sich irgendeinen Schwarzanstrich verkaufen lassen. Weil sie eben glauben, ein Schwarzanstrich muss immer INERTOL I sein. Deshalb empfiehlt es sich, immer richtig «in die Karten zu schauen». Und den schwarzen Peter zu ziehen. Nämlich INERTOL I, den besten Schwarzanstrich seit über 70 Jahren!



INERTOL I Nur ein Schwarzanstrich verdient diesen Namen!