

Zeitschrift: Schweizerische Bauzeitung
Herausgeber: Verlags-AG der akademischen technischen Vereine
Band: 93 (1975)
Heft: 19

Werbung

Nutzungsbedingungen

Die ETH-Bibliothek ist die Anbieterin der digitalisierten Zeitschriften auf E-Periodica. Sie besitzt keine Urheberrechte an den Zeitschriften und ist nicht verantwortlich für deren Inhalte. Die Rechte liegen in der Regel bei den Herausgebern beziehungsweise den externen Rechteinhabern. Das Veröffentlichen von Bildern in Print- und Online-Publikationen sowie auf Social Media-Kanälen oder Webseiten ist nur mit vorheriger Genehmigung der Rechteinhaber erlaubt. [Mehr erfahren](#)

Conditions d'utilisation

L'ETH Library est le fournisseur des revues numérisées. Elle ne détient aucun droit d'auteur sur les revues et n'est pas responsable de leur contenu. En règle générale, les droits sont détenus par les éditeurs ou les détenteurs de droits externes. La reproduction d'images dans des publications imprimées ou en ligne ainsi que sur des canaux de médias sociaux ou des sites web n'est autorisée qu'avec l'accord préalable des détenteurs des droits. [En savoir plus](#)

Terms of use

The ETH Library is the provider of the digitised journals. It does not own any copyrights to the journals and is not responsible for their content. The rights usually lie with the publishers or the external rights holders. Publishing images in print and online publications, as well as on social media channels or websites, is only permitted with the prior consent of the rights holders. [Find out more](#)

Download PDF: 24.01.2026

ETH-Bibliothek Zürich, E-Periodica, <https://www.e-periodica.ch>



Sechs sichere Treffer mit **PALTOX 2000**

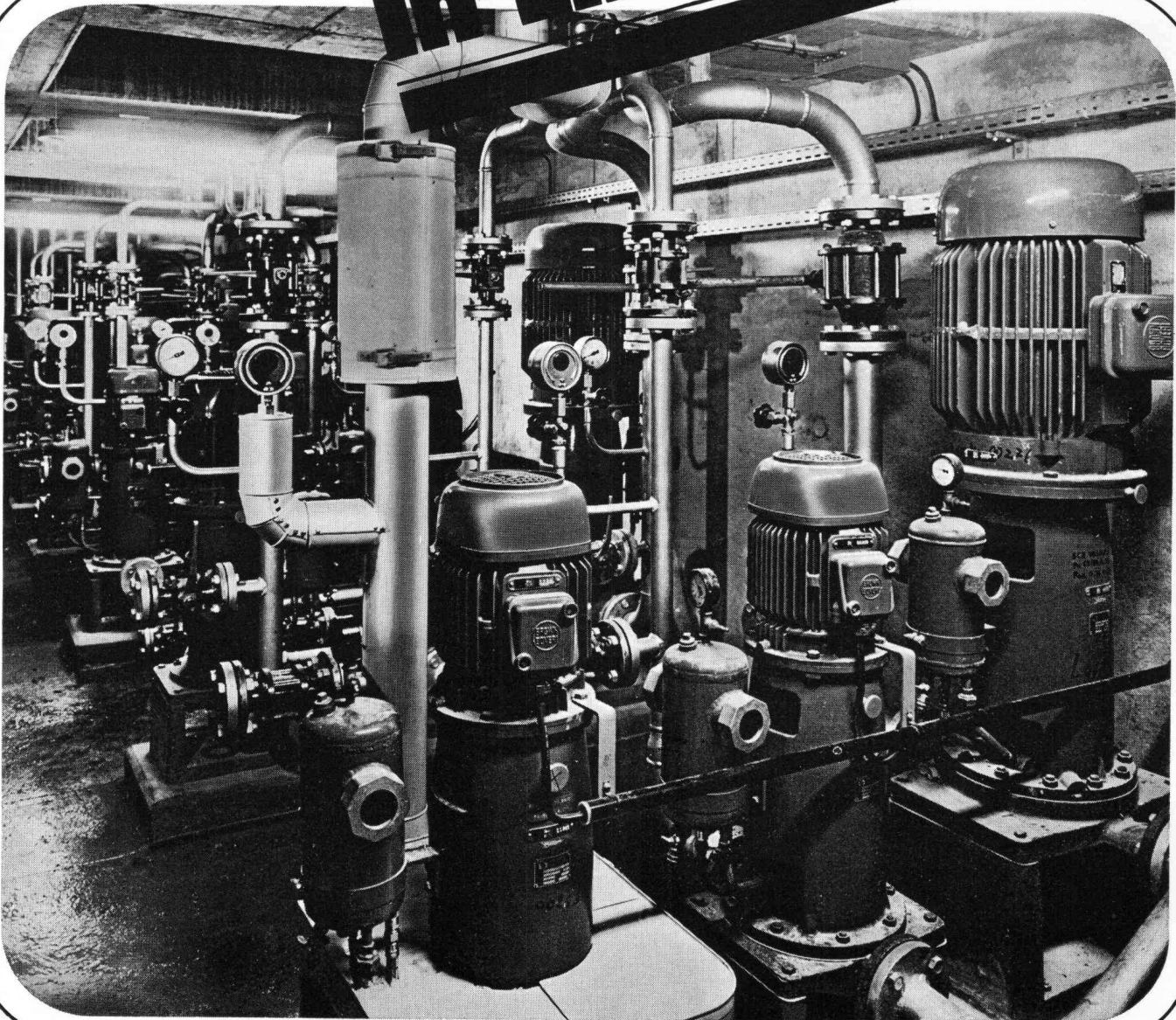
1. Hochelastische Dichtungsmasse.
2. Haftet auf allen Baumaterialien.
3. Einfache Verarbeitung,
da eine Komponente.
4. Wetter- und alterungsbeständig.
5. Praktische Dehnung 20%.
6. Mässiger Preis.

Deshalb der ideale Kitt für alle Ihre Verfügnungsprobleme.

MEYNADIER

Meynadier & Cie AG, Vulkanstrasse 110, 8048 Zürich – Lausanne, Bern, Biel, Kriens-Luzern, Chur, Taverne.

In-Line-Pumpen



.... brauchen nur wenig Platz und können auch trocken laufen.

Ausgerüstet mit doppelter Gleitringdichtung und externem Sperrflüssigkeitskreislauf garantieren diese Pumpen einen absolut wartungsfreien Betrieb. Selbst ohne Förderflüssigkeit im Pumpengehäuse ist ein störungsfreier Lauf

der Pumpe gewährleistet. Geeignet für Chargenbetrieb mit Produktenwechsel. Bauart vertikal, deshalb platzsparend. In-Line-Pumpen sind in 25 Normgrößen erhältlich.



Verlangen Sie bitte den ausführlichen Prospekt oder den Besuch unseres Spezialisten.

RÜTSCHI PUMPEN

K. Rüttschi AG Pumpenbau, 5200 Brugg, Telefon 056/41 04 55