

**Zeitschrift:** Schweizerische Bauzeitung  
**Herausgeber:** Verlags-AG der akademischen technischen Vereine  
**Band:** 93 (1975)  
**Heft:** 18: SIA-Heft, 3/1975: Gartenarchitektur und Landschaftsgestaltung

## **Werbung**

### **Nutzungsbedingungen**

Die ETH-Bibliothek ist die Anbieterin der digitalisierten Zeitschriften auf E-Periodica. Sie besitzt keine Urheberrechte an den Zeitschriften und ist nicht verantwortlich für deren Inhalte. Die Rechte liegen in der Regel bei den Herausgebern beziehungsweise den externen Rechteinhabern. Das Veröffentlichen von Bildern in Print- und Online-Publikationen sowie auf Social Media-Kanälen oder Webseiten ist nur mit vorheriger Genehmigung der Rechteinhaber erlaubt. [Mehr erfahren](#)

### **Conditions d'utilisation**

L'ETH Library est le fournisseur des revues numérisées. Elle ne détient aucun droit d'auteur sur les revues et n'est pas responsable de leur contenu. En règle générale, les droits sont détenus par les éditeurs ou les détenteurs de droits externes. La reproduction d'images dans des publications imprimées ou en ligne ainsi que sur des canaux de médias sociaux ou des sites web n'est autorisée qu'avec l'accord préalable des détenteurs des droits. [En savoir plus](#)

### **Terms of use**

The ETH Library is the provider of the digitised journals. It does not own any copyrights to the journals and is not responsible for their content. The rights usually lie with the publishers or the external rights holders. Publishing images in print and online publications, as well as on social media channels or websites, is only permitted with the prior consent of the rights holders. [Find out more](#)

**Download PDF:** 08.01.2026

**ETH-Bibliothek Zürich, E-Periodica, <https://www.e-periodica.ch>**

Was muss ein Architekt heute vor allem sein?

**KONKURRENZFÄHIG.**

Was wird ein Architekt durch **ERRUT**?

**KONKURRENZFÄHIGER.**

Das ist die erste Möglichkeit:

Der Architekt verlangt von einer Betonunterlage, dass sie «gründlich aufgerauht» sei. Manche Bauunternehmer verstehen das so, dass sie den noch feuchten Beton mit einem Rechen oder Eisenbesen durchziehen. Natürlich entsteht dann häufig Zementschlämme, und die folgenden Schichten und Beläge haften schlecht. Garantiesprüche werden angemeldet, der Boden möglicherweise aufgerissen, und der Architekt hat Umtriebe und Kosten.

Das lässt sich vermeiden, wenn statt des feuchten der trockene Boden aufgerauht wird. Mit Hammer oder Pickel. Doch welcher Bauunternehmer nimmt diese grosse Arbeit wirklich gründlich? Hier springt ERRUT ein, ein pneumatisches Aufrauhergerät mit zahlreichen Hartmetallspitzen. In einem Bruchteil der Zeit sind die Böden aufgerauht – so aufgerauht, wie es kein Hammer zustandebringt. Dass die Schlämme gründlich entfernt wird, brauchen Sie nicht mehr zu garantieren. Das garantieren wir.

Wenn Sie in Zukunft in Ihr Devis schreiben «gründlich aufgerauht mit ERRUT» gehören Sie zu jenen Architekten, die für ihre gewissenhafte und kostensparende Arbeit bekannt sind. Weil das ERRUT Mac Donald -Aufrauhergerät den Boden schneller, gründlicher und erst noch billiger bearbeitet. Was könnte Sie konkurrenzfähiger machen?

Das ist die zweite Möglichkeit:

Bis heute war es nicht möglich, den Beton in einem Arbeitsgang so exakt zu verarbeiten, dass eine Betonunterlage überall die genau gleiche Höhe hat. Darum musste eine zweite Schicht aufgetragen werden, die Zementmörtel-Ausgleich-

schicht. Und bei sogenannten «warmen» Böden als erstes der Zementmörtel-Überzug. Und weil da meistens verschiedene Firmen am Werk waren, kostete ein solcher Boden am Ende viel Geld.

Mit der neuen ERRUT-Bodentechnik wird das anders. Zwei aufeinander abgestimmte Geräte\*, eine Abzieh- und eine Schleifmaschine, ermöglichen es dem Bauunternehmer, den ganzen

Betonboden, also die Betonunterlage, die Zwischenschichten und bei kalten Böden auch noch den Belag in einem Arbeitsgang herzustellen. Das Resultat ist ein Boden, der vollkommen glatt ist und den Höhenmassen exakt entspricht.

Natürlich gibt es in solcher Einsicht-Boden weniger Arbeit als die frühere Bodentechnik. Und kostet darum auch bedeutend weniger. Wenn Sie also «Böden in ERRUT-Technik» vorschreiben, können Sie billiger bauen. Um Beträge, die in die Zehntausende gehen. Ob Sie mit diesem Geld die Fassade verschönern oder ob Sie dadurch günstiger offerieren können, müssen Sie selbst entscheiden. Einen Vorsprung haben Sie so oder so.

\*Alle ERRUT-Geräte kann man auch mieten.

**PRELUWAG**

Preluwag, 8302 Kloten, Oberfeldstrasse 16, Telefon 01-814 02 66

ERRUT von der Preluwag  
– eine zeitgemässe Idee

Bitte ausschneiden und senden an: Preluwag, 8302 Kloten, Oberfeldstrasse 16

**COUPON**

Ich möchte ERRUT kennenlernen. ☐ Bitte senden Sie mir eine Dokumentation.  
☐ Ich wünsche einen Orientierungsbesuch.

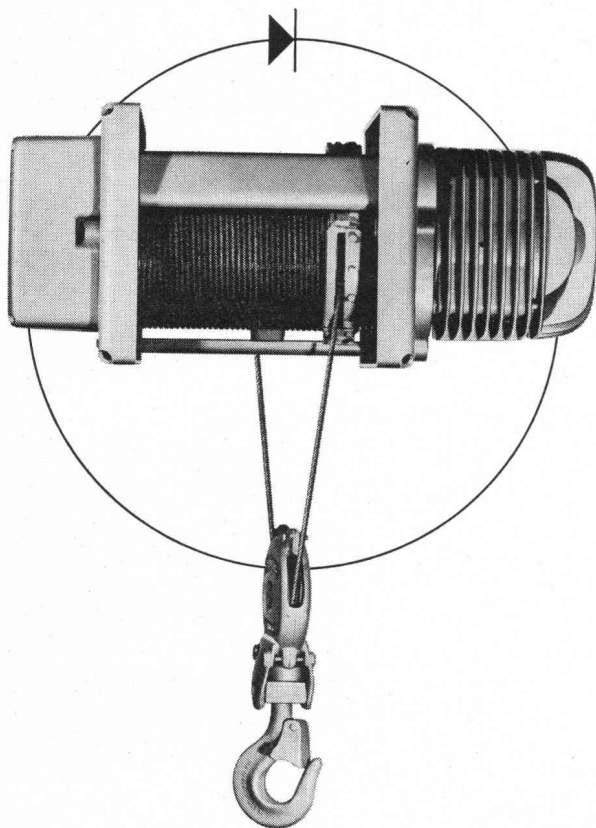
Name, Firma, Adresse:

SBZ

Dr. Juchli 421 Pw

# Wer

hat die grösste Auswahl  
an elektrischen Hebezeugen...?



...Fehr — mit dem Demag-Programm

Es gibt 3 Grundreihen, deren verschiedene Ausführungen praktisch den Kreis für alle Anwendungsbedingungen schliessen.

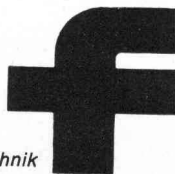
1. **Demag-Junior-Elektrokettenzüge, Modell PK**  
für Traglasten von 100—2000 kg  
für ortsfesten oder verfahrbaren Einsatz  
**das tausendfach bewährte «Kleinhebezeug».**
2. **Demag-Elektroseilzüge, Modell PL**  
für Traglasten von 500—3200 kg  
für ortsfesten oder verfahrbaren Einsatz  
**die einfache, preisgünstige Elektrozugreihe.**
3. **Demag-Elektroseilzüge, Modell P**  
für Traglasten von 320—32 000 kg  
für ortsfesten oder verfahrbaren Einsatz  
**die Elektrozugreihe für vielseitigste Betriebsbedingungen und schwerste Lasten.**

Brauchen Sie ein Hebezeug, so fragen Sie uns, wir haben bestimmt den richtigen Elektrozug für Ihre Hebe- und Transportprobleme.

Und im Falle eines Falles sorgt der zuverlässige Fehr-Kundendienst für eine dauernde Einsatzbereitschaft der Demag-Elektrozüge.

## Hans Fehr AG

8305 Dietlikon-Zürich, Telefon 01/833 26 60  
Kranbau · Fördertechnik · Lagertechnik · Antriebstechnik



# 25 Jahre Holzschutz

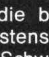


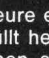
<b>Color xex</b>	<b>Xerofix</b>
<b>Hortus</b>	<b>Xylosan forte</b>
<b>Xylosan</b>	<b>Xerondo</b>
<b>Xerotin</b>	<b>Xylo-Spray</b>

Dr. R. Maag AG, Dielsdorf Telefon 01-94 12 55

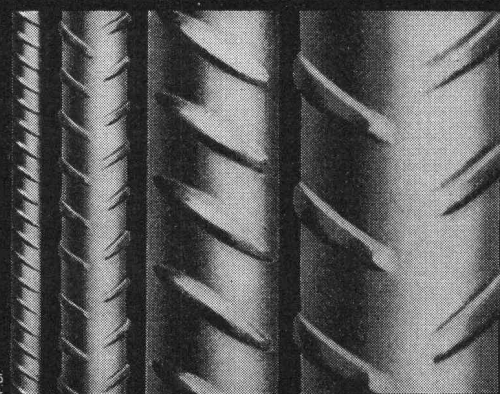
Giftklasse 4 und 5: Warnung auf Packungen beachten

## BOX ULTRA

Seit Jahren sind die bautechnischen Vorteile von BOX  ULTRA bestens bekannt und unbestritten: Optimaler Verbund, Schweissbarkeit ohne Festigkeits-einbusse, höchste Brandsicherheit, grosse Material-zähigkeit und höchste Festigkeit.

Monteforno-Ingenieure entwickeln weiter: BOX  ULTRA erfüllt heute nicht nur alle Erfordernisse der SIA-Normen, sondern erlaubt bei gleichem Preis dank höchster Festigkeit wirtschaftlichere Konstruktionen bei grösserer Sicherheit.

## MONTEFORNO



Monteforno, Stahl- und Walzwerke AG

Bodio/TI

**Weshalb bietet die Pensionskasse SIA STV BSA FSAI eine gute Alternative für Ihre Personalvorsorge?**

Die **Pensionskasse SIA STV BSA FSAI** ist

- eine **Selbsthilfeinstitution** der technischen Verbände mit
- Selbstverwaltung (paritätische Zusammensetzung der Organe aus angeschlossenen Arbeitgebern und versicherten Mitarbeitern); dies bedeutet
- die vollumfängliche Erhaltung der Gewinne zugunsten der Versicherten

**Ziel:** lückenlose Alters-, Hinterbliebenen- und Invalidenvorsorge für die Angehörigen der technischen Verbände\*

- **Sicherheit:** versicherungstechnischer Aufbau und laufende Beratung durch neutrale Experten; Rückversicherung bei 6 schweizerischen Versicherungsgesellschaften; Geschäftsführung und Anlage der Vorsorgemittel durch eine der grössten und angesehensten Treuhandgesellschaften der Schweiz mit Spezialisten auf allen Gebieten.

\* Die Mitgliedschaft kann aber auch bei Berufswechsel beibehalten werden!

Fordern Sie weitere Informationen an:

**Pensionskasse  
SIA STV BSA FSAI  
3001 Bern**

Bärenplatz 2, Postfach 2613

Telefon 031 / 22 03 82

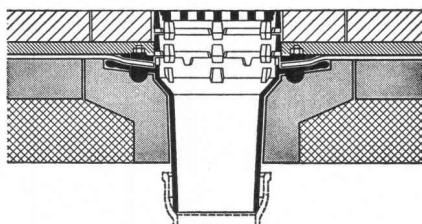
Bitte informieren Sie mich weiter:

Name:

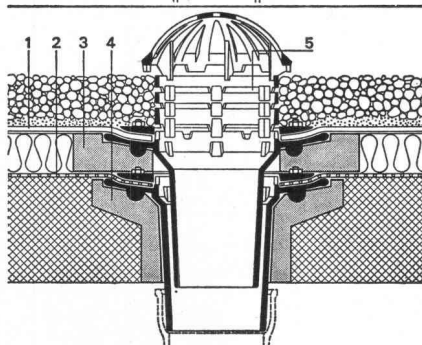
Strasse:

Plz., Ort:

Standard-Dachablauf einteilig mit Isolationskörper und aufgesetzten Distanzringen 25 und 35 mm H



Standard-Dachablauf zweiteilig mit Isolierkörper und Isolerring und Distanzringen 25 und 35 mm H mit Kugelrost

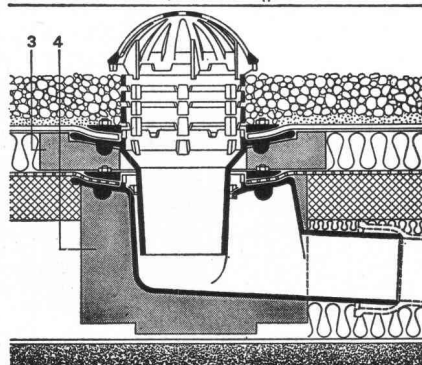


Standard-Dachablauf zweiteilig mit Isolierkörper und Isolerring und Distanzringen. Seitlicher Auslauf 3°

Flachroste für 1,5 und 15 t Traglast

Heizstäbe — Heizringe usw.

**Zulassung Nr. 1074 der interkommunalen Zulassungsprüfstelle in Zürich für die Städte: Zürich, Basel und Winterthur**



**PASSAVANT**

**Flachdachabläufe**

das bewährte Baukastensystem aller PASSAVANT-Flachdachabläufe erlaubt das Ueberbrücken jeder Höhe, ohne den untersten einbetonierten Ablaufkörper zu verändern

Verlangen Sie Unterlagen bei:

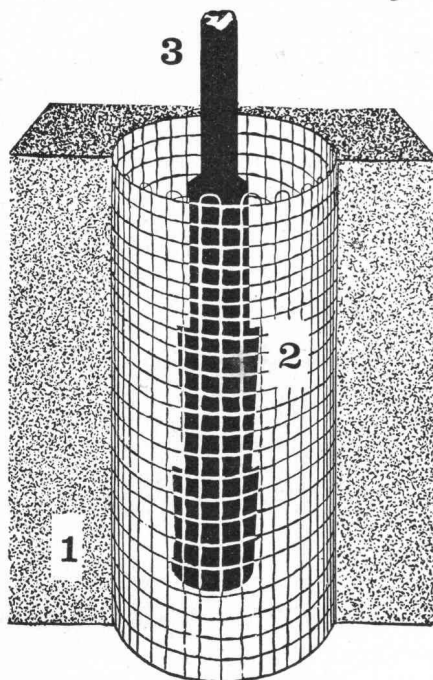
**Werner Maag  
8032 Zürich  
Zeltweg 44  
Tel. 01/3275 80**

SBZ 1a

Adresse:



## BETONDRAHTKERNE *Alpha*



1 = Schnitt Beton    2 = Beton-Drahtkern  
3 = Eisenstück einzubetonieren  
Lieferungen durch

**Alpha AG Nidau**

Tel. (032)  
51 54 54

## Das alles (und noch viel mehr) spricht für die esser's Gully-Serie!

Fertiges Bauelement.  
Baustellengerecht verpackt.  
Praxisingerecht konstruiert.  
Baukastenprinzip –  
daher so viele  
Kombinationsmöglichkeiten.

Alle Teile sofort ab Lager lieferbar.

Wärmedämmung: Bei esser's Dachgully serienmässig dampfdicht zwischen den Wandungen eingebettet.

Die heizbaren esser's Gullys beweisen ihren Wert vor allem dann, wenn kritische Temperaturen um 0°C herrschen. Der Ablauf bleibt eisfrei – das Schmelzwasser läuft ungehindert ab.

Aufstockeinheiten zur Überbrückung der Wärmedämmung.

Bausätze für begehbare Dachterrassen.

Planung, Beratung und Service:



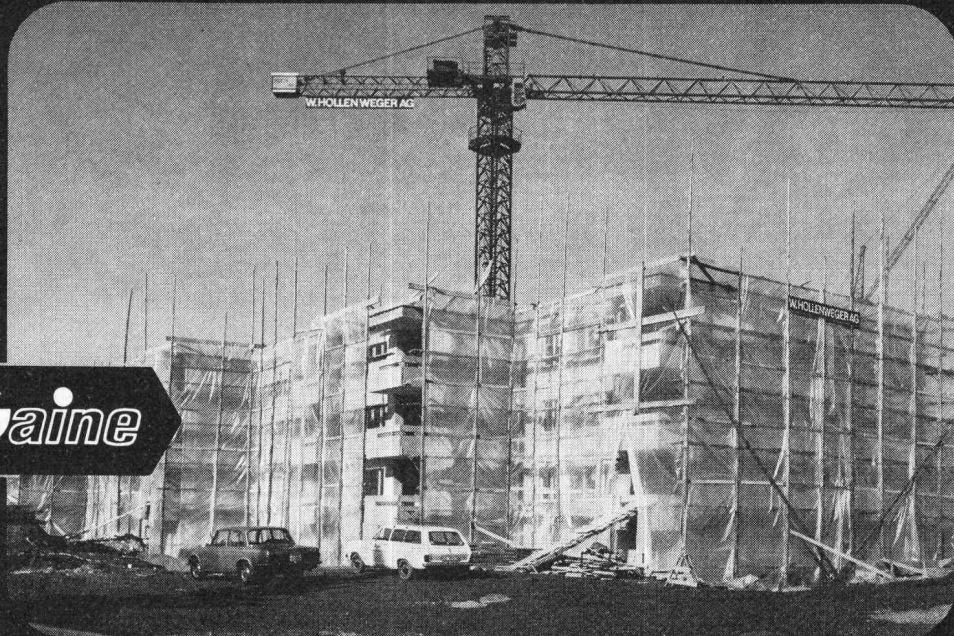
**Jakob Scherrer Söhne AG**  
8059 Zürich 2  
Allmendstrasse 7  
Telefon 01-25 79 80

Ihr Partner auf dem Flachdach

Ungestört  
weiterbauen  
trotz  
Nässe, Kälte  
und Schnee  
dank

**HOWAG**aine

Polyäthylen-  
Folien



Howagaine-Folien sind durchsichtig, isolierend und säurebeständig. Sie eignen sich auch vorzüglich für provisorische Schutzdächer bei Umbauten, für Fensterabschlüsse bei Rohbauten, zur Abschirmung von wertvollem Baumaterial, als Abdeckmaterial bei Strassenbauten, für Trennwände und Schallisolationen beim Betonieren, für Barackenbauten usw.

Offene Fläche  
bis zu 6 m, maximale Dicke 0,2 mm  
bis zu 3 m, maximale Dicke 0,3 mm

Für spezielle Beanspruchung:  
verstärkte Gitterplastic-Folien  
mit stark erhöhter Reisskraft

**HOWAG**

Howag AG, 5610 Wohlen  
Tel. 057/6 32 42, Telex 53 792  
Vertrieb durch Grossistenfirmen  
des Bau- und Einzelhandels

## Gehobene Gastlichkeit zu vernünftigen Preisen



Aus dem kirchenmusikalischen Wirken der Engadiner Kantorei in St. Moritz Bad ist das heute auch weiteren Zwecken dienende Ferien-, Kultur- und Tagungszentrum LAUDINELLA (Lerche) hervorgegangen. Der ganzjährige Kurs- und Hotelbetrieb umfasst neben verschiedenen Restaurants, dem Lesesaal mit Bibliothek, einen Mehrzwecksaal (bis 600 Plätze), einen Konferenz- und Tagungssaal (bis 300 Plätze) — beide Säle mit modernsten Betriebs- und Übertragungseinrichtungen — sowie mehrere kleinere Räumlichkeiten für Versammlungen, Sitzungen, Vorführungen usw.

Damit verbunden ist die hotelmässige Unterkunft (360 Betten), welche Ferien- und Kurgästen Annehmlichkeiten in verschiedenen Komfortstufen von der Selbstbedienung (Mensa) bis zum Vollservice bietet. Das Angebot der LAUDINELLA umfasst auch preislich besonders günstige Aufenthaltspauschalen und verlängerte Wochenend-Arrangements. Den Gästen wird zudem die Möglichkeit geboten, an den kulturellen und künstlerischen Veranstaltungen der LAUDINELLA sowie an Exkursionen in die weitere Umgegend und ins benachbarte Ausland teilzunehmen. In unmittelbarer Nähe befinden sich die St. Moritzer Heilquellen, das neue öffentliche Hallenbad, die Anlagen des Höhentrainingszentrums, der Vita-Parcours und die Signal-Schwebebahn ins zentrale Touren- und Skigebiet. Gleich beim Hause beginnen Wanderwege und Langlaufpisten.

Wir empfehlen das Zentrum LAUDINELLA Vereinigungen für ihre Veranstaltungen und jedermann — jung und alt (AHV-Bezügern mit Sondervergünstigungen) — für Erholungsaufenthalte zu angemessenen Preisen in einer angenehmen, zwanglosen Atmosphäre. Mit Ihrem Besuch helfen Sie zugleich einer kulturellen Institution, die jeder Unterstützung wert ist.

G. R.

Auskünfte usw. durch das Sekretariat der LAUDINELLA, 7500 St. Moritz Bad, Telefon 082 / 3 58 33

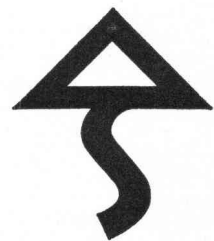
## Norm-Türen

montiert und unmontiert, mit oder ohne Stahlzargen.  
Folienbeläge aller Art. Mobile Trennwände.  
Beachten: Türfälze ummantelt.

Prospekte verlangen!

**Theodor Schlatter & Co. AG**

9000 St. Gallen, Wassergasse 24, Telefon 071 / 22 74 01

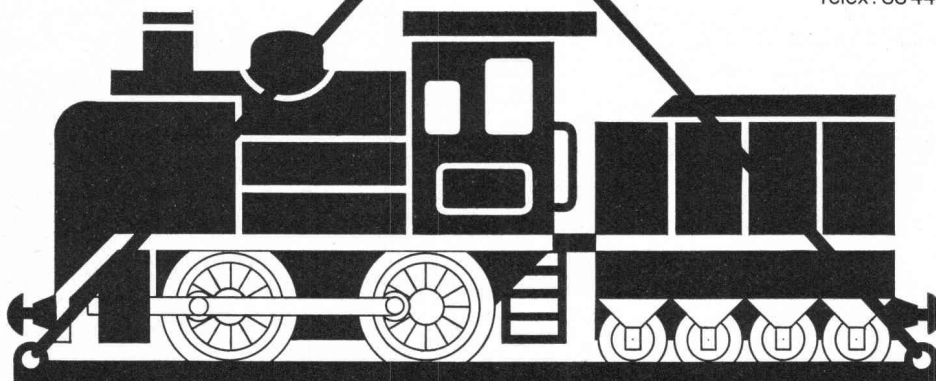


**Das sichere und rationelle System zum Befestigen von Lasten aller Art an Beton, Mauerwerk und Stahl.**

Unbegrenzte Anwendungsmöglichkeiten — schnelle, rationelle und justierbare Montage — absolute Sicherheit — enorme Reduktion der Montagekosten. HALFENEISEN®-Ankerschienen mit Tragfähigkeit von 200 bis 12 000 kg pro Lfm und mit der einzigartigen Original-Vollschaumfüllung aus Styropor sind ab Lager lieferbar.

Verlangen Sie unseren Katalog mit allen technischen Daten, sowie Anwendungsbeispielen.

# Ankerschienen HALFENEISEN®



.....

### Coupon:

Senden Sie uns .... Exemplare  
HALFENEISEN® Katalog-B 73  
mit/ohne Preisliste

1/3

Firma

Strasse

PLZ/Ort

zhv.

.....

bitte Coupon ausfüllen und senden an

**K+W KIENER+WITTLIN**

HALFENEISEN®

-Generalvertretung, Postfach,  
3052 Bern-Zollikofen,  
Tel. 031/86 09 11/86 11 22  
Telex: 33 446 kiwiz



## Produktions- und Verkaufsgemeinschaft Fenster- und Fassadenbau

3250 Lyss  
Bernstrasse 84  
Telefon 032 / 84 25 25

Constral AG Weinfelden  
Fahrni + Co. AG Lyss  
Hartmann + Co. AG Biel  
Hans Kissling AG Bern

Für uns heisst PVG:

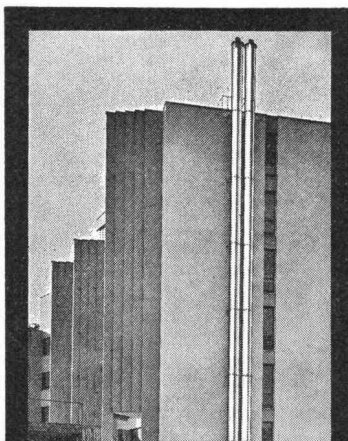
- Liefern von kompletten Fensterelementen und Fassaden
- Unterstützung bei der Lösung technischer Probleme
- ein preiswertes Angebot, das Detailstudien und handfeste Kalkulation zur Grundlage hat
- Kosten, die dem Angebot entsprechen

### RUTZ- Chromstahl- kamin

doppelwandig, spiegel-  
glatt, in der Fassade ver-  
ankert oder freistehend.  
Oberfläche Chromstahl  
matt oder in  
verschiedenen Farben  
einbrennlackiert.

10 Jahre Vollgarantie.

Verlangen Sie unver-  
bindliche Besprechung.

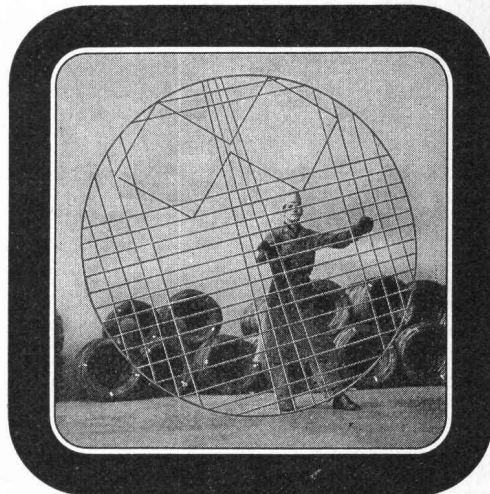


**RUTZ+CO**

**Kaminbau  
Kaminsanierungen**  
8153 Rümlang, Wibachstr. 3  
Postfach, Tel. 01 - 817 93 11



### Schachtdeckel-Armierung ein fi-Rista-Element Armature pour couvercles de puits un élément fi-Rista

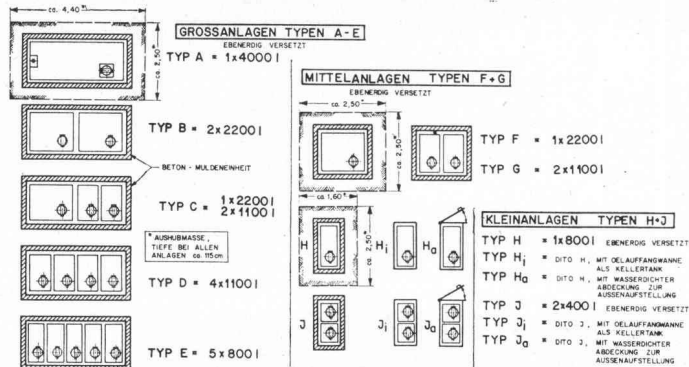


**Drahtwerke/Tréfileries  
Fischer AG**  
CH-5734 Reinach AG  
Tel. 064 71 15 55

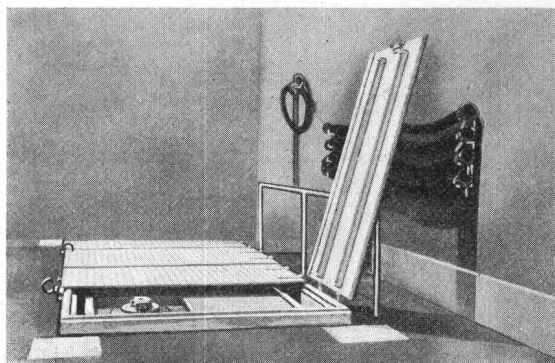
**FISCHER REINACH**

## SME-Norm-Beton- Tankgrubenanlage für Mineral- und Altöl-Deponie

VARIATIONSMÖGLICHKEITEN DER SME-TANKANLAGEN FÜR  
ALTOEL RESP. WASSERGEFÄHRDENDE FLÜSSIGKEITEN



Geordnete Deponie und bewilligte Anlage  
Stockage organisée et installation autorisée



**SME** *Steiner AG*  
NORM-BETON- UND METALLBAU-ELEMENTE

8902 URDORF ZH Birmensdorferstrasse 15  
Telefon 01 98 86 26 / 98 66 76



## Harmonikaturen – eine unserer Spezialitäten!

Unsere erstklassig verarbeiteten Harmonikaturen trennen und  
erweitern Räume im Handumdrehen.  
Einfach zu bedienen, leise und leicht  
gleitend funktionieren sie  
Jahr um Jahr tadellos.

**LIENHARD  
SOHNE AG**

Innenausbau  
Bauschreinerei  
Möbelschreinerei  
Harmonikaturen  
Holzetuis  
8038 Zürich,  
Albisstrasse 131  
Telefon 01/45 12 90

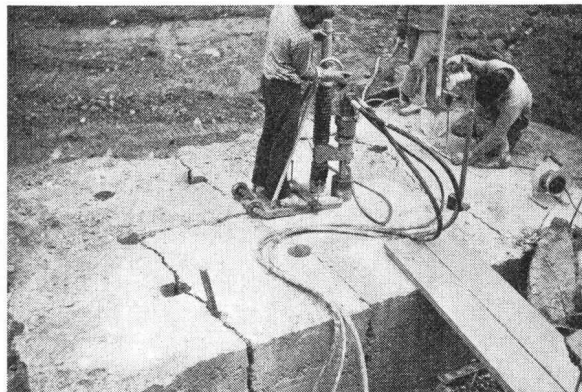


Spielplätze müssen leben, natürliche Umwelt  
ersetzen, die kindliche Phantasie bereichern,  
Abwechslung bieten, zu spielerischen Taten  
verhelfen, Kontakt schaffen, begeistern,  
anregen, müssen dem Kind seine Welt  
bedeuten, müssen Wohnraum im Freien sein ...  
Verlangen Sie den grossen Spielgeräte-  
Katalog von Geräten in Holz, Metall, Kunststoff,

**burli** Postfach 201, 6210 Sursee/LU,  
Tel. 045 21 20 66

## bft bohrt+presst

Beton mit moderner Bohrmaschine + Abpressanlage!



Ein Fundamentblock 870 x 340 x 130 cm musste  
abgebaut werden. bft löste auch dieses Problem!  
In nur 1 Tag wurde das Fundament in m<sup>3</sup> grosse Klötze  
zerlegt. Ohne Erschütterungen, ohne Lärm –  
preisgünstig. Da staunte selbst unser Auftraggeber!  
bft löst auch Ihre Bohr- und Fräsprobleme.

**bft**

Betonfräs- Technik AG

Herrligstr. 33 · 8048 Zürich · 01/971 971/62 35 46

5

## sicher & besser bauen

mit



**Tricosal®**

**BAU·CHEMIE AG**

Dichtungsmittel für Beton und Mörtel. Zusätze  
für Verputze, Ueberzüge, Schlämmanstriche, Haft-  
Nachbehandlungsmittel, Reinigungsprodukte.  
brücken usw.

Fugenbänder und Fugenverschlussbänder.  
1- und 2-Komponenten-Fugenkitte.

Isolieranstriche für Oeltankwannen.

Schnellbinder, Frostschutz, Verzögerer, Schal- und  
Nachbehandlungsmittel, Reinigungsprodukte.

Vergussmörtel (gebrauchsfertig). Gleitlager.  
Brandschutzmassen.

**Bau-Chemie AG, 4051 Basel**  
Rütlistrasse 50, Telefon 061 / 23 00 16





**Bürgi's**  
**Forstbaumschulen AG**  
**5256 Zeihen**

**Tätigkeitsprogramm:**

Nachzucht von Waldpflanzen,  
Heckenpflanzen, Ziergehölze,  
Wildgehölze, Pflanzen für den  
Landschaftsschutz,  
Weihnachtsbäume.

**Anzuchtfläche:**

33 Hektaren

Uebernahme von allen  
Aufforstungsarbeiten,  
Bepflanzung von National-  
strassen-Böschungen,  
Anpflanzungen von Industrie-  
geländen, Ersatzaufforstungen.  
Verkauf von allen Forst- und  
Wildgehölzsamen.

# anthos

**Vierteljahres-Zeitschrift des BSG**

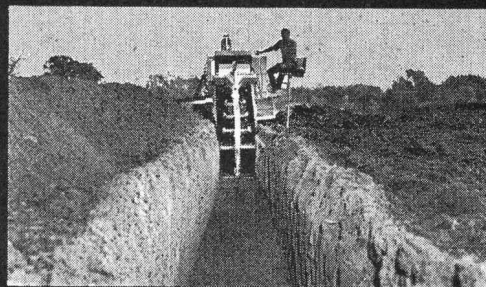
- Die international führende Fachzeitschrift auf dem Gebiet der Garten- und Landschaftsgestaltung.
- Jede Ausgabe wird einem zentralen Thema gewidmet, z. B.: Urbane Grünanlagen / See- und Flussufergestaltungen / Wettbewerbe / Grünanlagen für Turnen und Sport / Landschaftsplanung / Wohnhöfen / Grünplanung für Schulanlagen / Architekturbezogenes Grün / Dach- und Terrassengärten / Stadtnahe Erholungsgebiete.
- Die Beiträge sind reich illustriert. Sorgfältige grafische Gestaltung. Kunstdruckpapier.
- **Viele Abonnenten sammeln diese Ausgaben als äusserst wertvolle Dokumentation für zukünftige Planungen!**
- Sichern Sie sich die regelmässige Zustellung von «anthos» durch Bestellung eines Jahresabonnements zum Preis von Fr. 33.— (Inland).

Verlag «anthos», Graf + Neuhaus  
8044 Zürich, Bächtoldstrasse 4, Tel. 01 / 34 81 00

# anthos

## Revolution im Grabenaushub

durch die führenden, weltbekannten USA Davis Trencher und Cleveland Trencher. Für Pipelines, Drainage, Kabelgräben, Fundamente, Schächte, Wasserleitungen, militärische Zwecke usw.



Davis gräbt an Traversen (bis 20%) senkrechte Gräben durch hydraulisch kippbaren Oberteil. Davis gräbt an Hängen bis zu 100%. Hydraulische Tieflöffel mit 5 oder 8 Tonnen Reisskraft, für Spezialeinsatz (2,5 bis 3,4 m Tiefe). Hydraulischer Dozer zum Zudecken und planieren der Gräben. **Davis Trencher:** 9 Modelle. Grabbreiten: 5–70 cm, Grabtiefen bis 230 cm, Grabgeschwindigkeit: bis 540 m/h. Preis Fr. 6200.— bis ca. Fr. 145 000.—. Zubehör: Tieflöffel, Dozer, Lader, Bohrgerät, usw. **Cleveland Trencher:** 13 Modelle und 2 Backfiller und Tamber. Grabbreiten: 25 cm bis 1,5 m (verstellbares Rad, bis 1,8 m, Krone bis 6 m breit). Grabgeschwindigkeit: bis 44 m/min. Preise ab Fr. 79 000.— bis ca. Fr. 490 000.—.

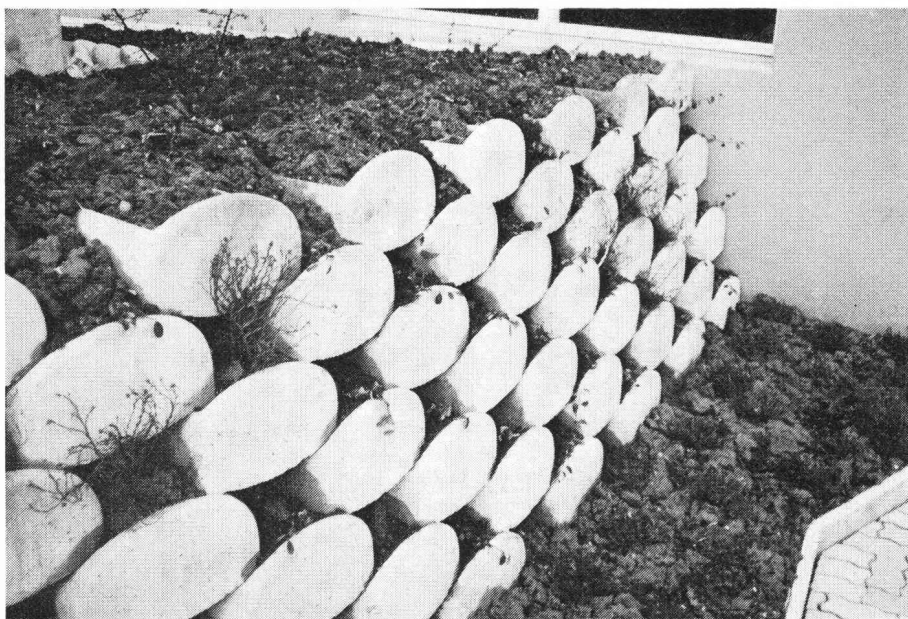
Verkauf und Vermietung durch:

**INTRAVEND AG**

Postfach 8048 Zürich Tel 01 62 88 22 Telex 54 289

# Stützmauer aus Böschungssteinen

«Typ Löffel» Patent angemeldet



## Technische Daten:

Eigengewicht Stein: etwa 52 kg  
Anzahl Steine pro m<sup>2</sup> d. Mauer: 8  
Tiefe der Stützmauer: 50 cm  
Geringste Neigung d. Mauer: 3:1

## Beratung durch:

**Pichler + Co., 3074 Muri BE**  
Postfach 25, Tel. 031 / 52 40 28

**Steiner SILIDUR AG**  
8450 Andelfingen  
Telefon 052 / 41 10 21/22

**Vibrobeton AG, 3400 Burgdorf**  
Telefon 034 / 22 25 60

**Cimsa-Silidur S. A., 1604 Puidoux**  
Telefon 021 / 56 19 33

## rüegg

Walter Rüegg  
Cheminée- und Elementbau  
Schwättenmos 4  
8126 Zumikon, Telefon 01/89 35 22  
Forchbahn: Haltestelle Waltikon

## Die neue Art

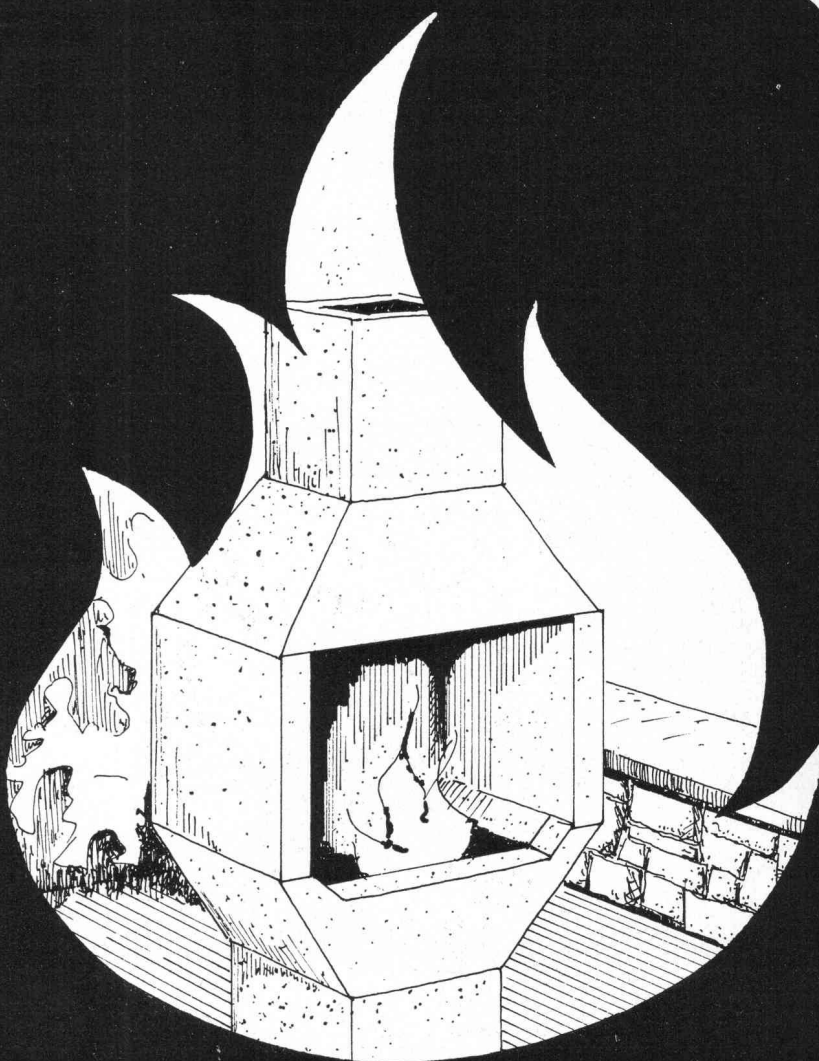
selber zu • backen  
• kochen  
• grillieren

## in Haus und Garten

Pizzaöfen	Elementfeuerstellen
Holzbacköfen	Zubehör
Grillanlagen	Baumaterial
Cheminées	Anregungen

Selbstbausätze oder individuelle  
Ausführung durch den Fachmann  
Gute Zufahrt über die Forchstrasse  
Forchbahnstation Waltikon

● z. B. Gartencheminée  
Ambiente (Bausatz)

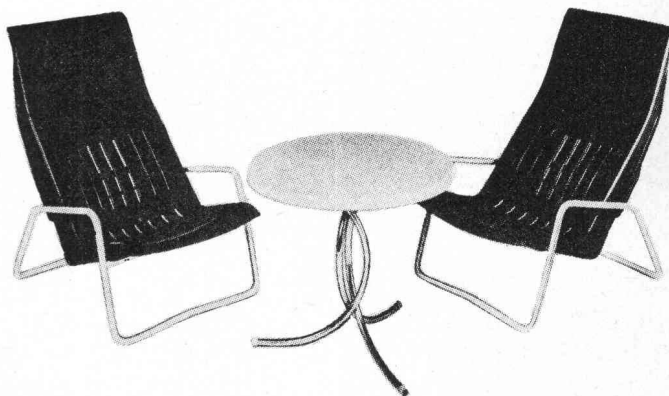


# Gartenmöbel

Diverse Gittersessel mit Kissen,  
Kunststoffschalenstühle,  
Gartentische, Gartenschaukeln,  
Gartenschirme,  
Kantinenbestuhlungen

**Gebr. Zulliger, Stahlrohrbau**  
**8604 Volketswil ZH**  
**Telefon 01 / 86 43 32**

Verlangen Sie die Dokumentation!  
Spezieller Gewerberat!



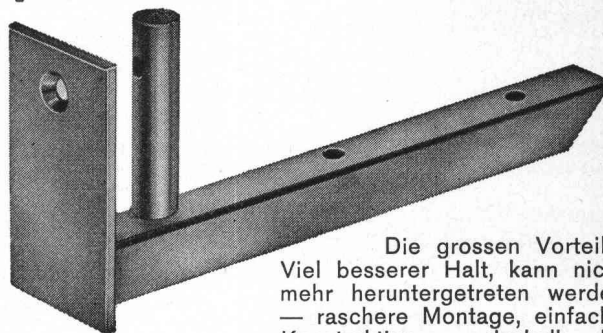
## GARTENGESTALTUNG UND SPORTPLATZBAU



**FELLER AG**  
**MURI / BERN / GSTAAD**

## **GEKO** -Simskonsole

✚ Patent Nr. 475 465

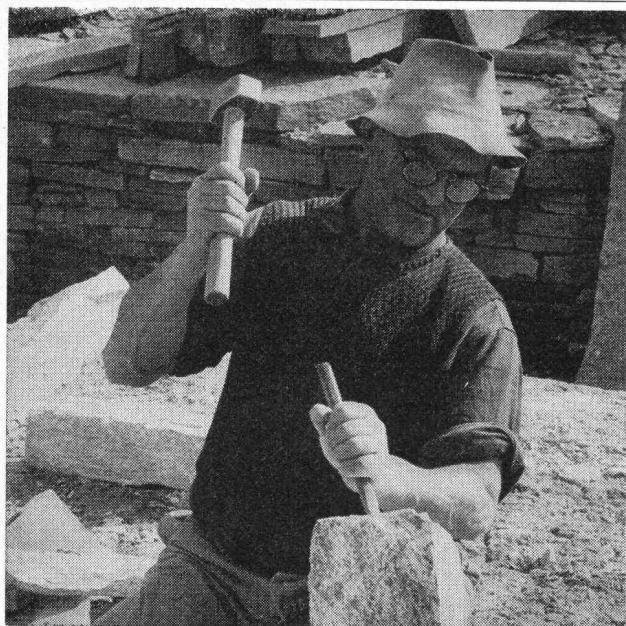


Die grossen Vorteile:  
Viel besserer Halt, kann nicht  
mehr heruntergetreten werden  
— raschere Montage, einfache  
Konstruktion — deshalb die  
ideale und preisgünstigste  
Simskonsole.

Verlangen Sie bei Ihrem Fensterhersteller die GEKO-  
Simskonsole — Sie sparen damit Ärger und Geld!

**KOCH**

Beschläge, 8033 Zürich  
Tel. 01 / 26 66 36



# Natursteine

**im Garten-, Hoch- und Tiefbau**

Wir laden Sie ein, unsere neue, grosse **Musterausstellung**  
an der Seefeldstrasse 198 in Zürich zu besuchen.

## **Eckardt Natursteine AG**

8034 Zürich, Postfach  
Telefon 01 / 55 08 60  
Telex 57004

6604 Locarno, Via in Selva  
Telefon 093 / 31 39 52

Grosses Lager in Zürich-Tiefenbrunnen





**G. JAKOB  
GARTENBAU  
ZÜRICH**

Beratung, Planung und Ausführung  
sämtlicher Garten- und Umgebungs-  
arbeiten.

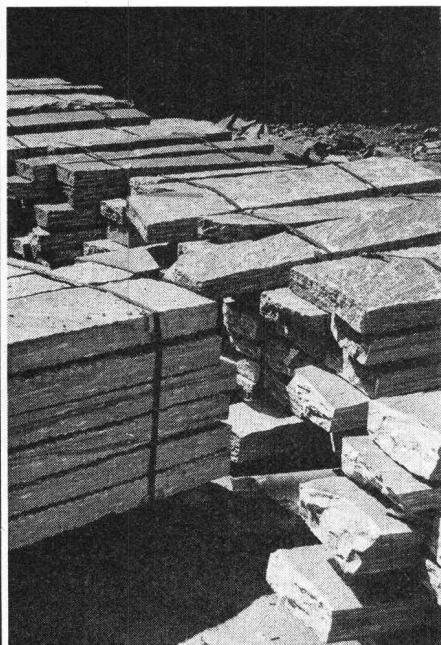
Als junges, dynamisches Team  
haben wir uns auf die Ausführung  
von Garten-Neuanlagen spezialisiert.

Ingenieur für Garten-  
und Landschaftsgestaltung  
Gladbachstrasse 41, 8044 Zürich  
Telefon 01 / 28 66 06

Lino Polti  
CH-6537 Grono/Svizzera  
Telefono 092 82 14 65

**lino  
polti**

Cava e laboratori  
Arvigo-Calanca  
Telefono 092 84 11 10



## **Calanca Granit**

**für Hoch- und Tiefbau**

Stellsteine für Strassenbau,  
Garten-, Friedhof-  
und Parkanlagen

Platten roh naturgespalten,  
formwild oder gerichtet,  
gesägt, geschliffen,  
für Anlagen, Boden, Treppen,  
Verkleidungen usw.



## **E. Hunn AG, Gartenbau**

**8966 Oberwil AG, 057 / 5 18 30**

Seit mehr als 20 Jahren planen und bauen wir individuelle Wohngärten und  
Grünanlagen, Sportanlagen nach neuesten Erkenntnissen.

### **EVERPLAY**

**AUSTRIA Grasvlies**  
**PAMAX**  
**EURASP**

Kunststoffbeläge für Leichtathletikanlagen,  
Tennis- und Trockenplätze  
strapazierfähige Rasenspielfelder  
für intensiven Sportbetrieb



# Aquarex

Fugenbänder  
Beton- und Mörtelzusätze

**Aquarex Bauchemie AG**  
**8620 Wetzikon**  
Hofstrasse – Schöneich  
Telefon 01 - 77 78 44



**Aufzugtreppe**  
**Grösste Vorteile**  
**auf kleinstem Raum**

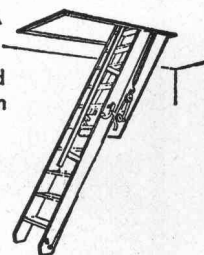
Mod. 1 75/150  
Mod. 3 70/130 (evtl. 65/120)

**Feldmann + Co. AG, Holzbau**  
**3250 Lyss** Telefon 032 / 84 11 84



**GOMA**

Aufzugs-  
Schiebe- und  
Klapptreppen



**Marcel Matter**

Klotenerstrasse 43  
Tel. 01 817 80 41

8153 Rümlang

Ein Beispiel der  
**POLYMUR® - Bauweise**

mehrgeschossiges Verwaltungsgebäude mit Aus-  
stellungshalle



Die industrielle Herstellung der selbsttragenden,  
pat. POLYMUR®-Fassadenelemente mit besten  
bauphysikalischen Eigenschaften (siehe EMPA-  
Testberichte) z. B. für:

**ein- und mehrstöckige Schulhäuser, Turnhallen,  
Wohnblocks, Industriebauten, Hallen usw.**

ermöglicht ein rasches, rationelles, rentables und  
fortschrittliches Bauen.

**POLYMUR®-Elementbau**

Albin Murer Tel. 041- 64 17 57

**6375 Beckenried**

**DER ARCHITEKT PLANT**

**OTID KOLB DESIGN AG**

**DER BAUHERR RECHNET**

**MIT**

**KOLB'S SPINDELNORM EISENTREPPEN**

**8306 BRÜTISELLEN**

**TEL. (01) 833 11 19**

INT. MUSTERSCHUTZ  
INL. AUSL. PATENTE  
DESIGNO KOLBARCH

LOHRE BEI ALDER  
VERLÄSSLICH SEI, BITTE EINE  
OFFERTE MIT DOCUMENTATION

**A-TYP** 60/95 NORM  
Kern-Ø  
**B-TYP** 60/115 behälter  
sofort  
begebar  
**C-TYP** 60/125  
keine  
Provision  
**D-TYP** 45/95  
raumsparend  
kostensparend  
**E-TYP** 45/90  
auch  
spezialmass  
**G1-TYP** 11/90  
**G2-TYP** 11/75  
**G3-TYP** 11/60  
**H-TYP** 11/60

**KB 45/115 / KC 45/125**  
KOMBINATIONEN

# Stellen- und Gelegenheits-Anzeigen

## Tarif

Stellenangebote und Ausschreibungen			Ermässigte Preise für Stellengesuche		
1/1 Seite	185 x 259 mm	Fr. 860.—	1/6 Seite	185 x 40 mm	1/12 Seite 90 x 40 mm Fr. 75.—
1/2 Seite	185 x 128 mm			90 x 84 mm	Fr. 175.—
	90 x 259 mm	Fr. 450.—	1/8 Seite	185 x 28 mm	1/16 Seite 90 x 28 mm Fr. 54.—
1/3 Seite	185 x 84 mm	Fr. 310.—		90 x 60 mm	Fr. 135.—
1/4 Seite	185 x 60 mm		1/12 Seite	90 x 40 mm	Fr. 92.—
	90 x 128 mm	Fr. 240.—			1/24 Seite 90 x 18 mm Fr. 38.—

Chiffregebühr Fr. 4.—, Ausland Fr. 6.—.

**IVA AG für internationale Werbung, 8035 Zürich**  
Beckenhofstrasse 16, Tel. 01 / 26 97 40, PC 80-32735

Filialen:

1004 Lausanne, 19, av. de Beaulieu, Tel. 021 / 34 72 65  
1206 Genève, 24, av. de Champel, Tel. 021 / 47 41 10

Anzeigenschluss: Mittwoch der Vorwoche, 10 Uhr.

**Für Stellensuchende empfehlen wir ein 3-Monats-Abonnement auf die Schweiz. Bauzeitung (Fr. 33.—, Ausl. Fr. 37.—, rund 13 Hefte)**

## ETH Zürich

Am Institut für Geodäsie und Photogrammetrie ist die Stelle eines

### Assistenten

im Lehrbereich Vermessungskunde bald neu zu besetzen.

Zum Aufgabenbereich unserer Assistenten gehören Mitwirkung im Lehrbetrieb und Mitarbeit bei wissenschaftlichen Arbeiten sowie selbständige Arbeiten.

Weitere Auskünfte erteilt Telefon 01 / 32 62 11, intern 3365 (Professor F. Chaperon).

Wir laden Sie ein, Ihre Bewerbung bald einzureichen an das Institut für Geodäsie und Photogrammetrie der ETH, 8006 Zürich, Rämistrasse 101.

Erfahrener

### Architekt ETH

übernimmt Projektierung sowie Planbearbeitungen aller Art zu günstigen Bedingungen in **freier Mitarbeit**.

Offerten unter Chiffre SBZ 749 an IVA AG, Postfach, 8035 Zürich.

### Dipl. Bauingenieur-Statiker

mit langjähriger Praxis in Projektierung (12 Jahre im Ausland und 6 Jahre in der Schweiz), hauptsächlich auf dem Gebiet Hoch-, Industrie- und ein Jahr Brückenbau, sucht neue, verantwortungsvolle Stelle in Ingenieurbüro im Raum Basel.

Offerten sind erbeten unter Chiffre SBZ 756 an IVA AG, Postfach, 8035 Zürich.

Ingenieurunternehmung mit Hauptsitz in Zürich sucht für die Abteilung Tiefbau

### Bauingenieur

#### Voraussetzungen:

- Alter 30 bis 45 Jahre
- Hochschulausbildung
- Praxis in der Leitung eines Teams für Projektierung von anspruchsvollen Verkehrsanlagen (Strasse, Bahn)
- sicheres Auftreten
- perfekte Sprachkenntnisse in Wort und Schrift in Deutsch und einer andern Landessprache
- zusätzliche Sprachkenntnisse in Englisch
- Schweizer Staatsbürgerschaft, evtl. Niederlassungsbewilligung

#### Wir erwarten:

- selbständige Leitung einer Arbeitsgruppe
- budgetorientierte Führung der Projektierungsarbeiten (vorwiegend Detailprojektierung);
- Gewandtheit im Kontakt mit Bauherrschaft, Behörden und Spezialisten

#### Wir bieten:

- Leistungslohn
- fortschrittliche Sozialleistungen
- gleitende Arbeitszeit
- angenehme Arbeitsverhältnisse

Bitte senden Sie Ihre Bewerbungsunterlagen (Lebenslauf, Foto, Zeugnisse) mit Angabe des möglichen Eintrittstermins und Gehaltsansprüchen unter Chiffre SBZ 744 an IVA AG, Postfach, 8035 Zürich.

## Bureau d'Ingénieurs Conseils — Engineering à Paris

Recherche

### responsable pour son service génie civil

Ingénieur diplômé, environ 35 ans, dynamique, prenant des initiatives techniques et administratives pour diriger et développer ce service, connaissant bien le béton précontraint et le problème des ensembles industriels et des travaux publics.

Langues parlées et écrites: français et anglais

Au début, un séjour de quelques mois sera assuré au sein de la Maison Mère à Copenhague.

S'adresser directement par écrit avec C. V. à

**Chr. Ostenfeld et Jonson, 75008 Paris**  
10, rue du Colisée, tél. 225 63 90

## Keine Angst vor der Zukunft!

Im **baulichen Vollwärmeschutz** liegen noch gewaltige Arbeitsreserven! Möchten Sie ...

- sich der **thermischen Gebäudeisolation** verschreiben
- ein **führendes System** anbieten oder verarbeiten
- als qualifizierter **Baufachmann** eine **Regionalvertretung** auf Provisionsbasis übernehmen

... dann  
schreiben Sie uns umgehend, wir  
dokumentieren Sie gerne.

Chiffre SBZ 752, IVA AG, Postfach,  
8035 Zürich.

Sofortige Umsatzerhöhung durch eine  
gut durchdachte

## Diversifikation

Wir suchen finanzkräftige (etwa 1 Million),  
raschentschlossene Partner für die Fabri-  
kation und den Verkauf von

## Sanitärzellen Nasszellen Fertigbadezimmer

für den Zweck- und Sozialwohnungsbau so-  
wie für die Altbauusanierungen.

Wir haben die Perfektion der Baurationali-  
sierung und der Vorfabrikation erreicht.

Unsere Fertigzellen werden schlüsselfertig  
auf die Baustelle geliefert und erst bei der  
Baureinigung geöffnet.

Gewünschte Partner:

**Generalunternehmungen**

(General Contractor)

**Gross-Architekturbüro**

**Sanitärapparate** (Fabrik oder Handel)

**Bausektor Industrie**

Für den **Mittleren Osten** werden Verbindun-  
gen oder Vermittlungen für den Export, den  
Lizenzbau oder Joint-Venture-Partnerschaft  
gesucht.

Sich melden unter Chiffre SBZ 753, IVA AG,  
Postfach, 8035 Zürich.

## Projektwettbewerb Friedhof Binningen

Der Gemeinderat von Binningen eröffnet einen Projekt-  
wettbewerb zur Erlangung von Entwürfen für eine neue  
Friedhofanlage mit Abdankungs- und Leichenhalle so-  
wie mit den notwendigen Dienst- und Nebengebäuden.  
Arealgrösse: 40 000 m<sup>2</sup> (etwa 6000 Gräber).

### Teilnahme:

Teilnahmeberechtigt sind Fachleute, die ihren Wohnsitz  
in der Schweiz haben. Es ist erwünscht, dass das Pro-  
jekt gemeinsam von einem Architekten und einem  
Gartenarchitekten bearbeitet wird.

### Preissumme:

Dem Preisgericht stehen für die Prämiiierung von 5 bis  
6 Entwürfen Fr. 25 000.— sowie für Ankäufe Fr. 5000.—  
zur Verfügung.

### Termine:

Fragestellung bis 16. Juni 1975 schriftlich an die Bau-  
verwaltung.

Eingabetermin: 4. Oktober 1975.

Das Wettbewerbsprogramm kann ab 2. Mai 1975 kosten-  
los bei der Bauverwaltung, 4102 Binningen, Curt-Goetz-  
Strasse 1, bezogen werden. Die gesamten Unterlagen  
sind gegen Hinterlegung von Fr. 200.— erhältlich. Nach  
der Einreichung eines programmgemässen Entwurfs  
wird der hinterlegte Betrag zurückerstattet.

**GEMEINDERAT BINNINGEN**

Einer der bedeutendsten europäischen Fabrikanten

## der Cheminéebau-Branche

mit mehreren Niederlassungen in Westeuropa, welcher  
über einen wesentlichen technischen Vorsprung und  
ein erstklassiges Markenimage verfügt, sucht

## einen geeigneten Partner

um gemeinsam eine Schweizer Firma zu gründen.  
In einer ersten Etappe geht es gesamtschweizerisch  
um die Uebernahme und den Weiterausbau der vor-  
handenen Verkaufsorganisation und des Kundenkreises  
(Import, Lagerung und Verkauf).

In einer zweiten Etappe sollte in Ihrem eigenen Werk  
die Anpassung der Produkte an die spezifischen An-  
forderungen des Schweizer Marktes und eine even-  
tuelle Lizenzfabrikation vorgenommen werden.

Daran können folgende Unternehmen interessiert sein:  
— erfahrene Firmen im Innenausbau

— Firmen oder Geschäftsleute, welche gewillt sind,  
diese einmalige und zukunftsorientierte Gelegenheit  
zu ergreifen und auszunützen

Kundschaft, Märkte, Modelle, Patente, Marketing und  
technisches Know-how werden von uns beigebracht.

Interessenten werden gebeten, ihre Bewerbungsunter-  
lagen an folgende Adresse zu richten:

**RICHARD LE DROFF**

89, avenue Gabriel Péri

**91330 Yerres, Frankreich**

Mittleres Architekturbüro in Zürich sucht

## Bauzeichner(in)

mit einigen Jahren Praxis.

Wir erwarten gerne Ihre handschriftliche Offerte mit Angaben über Ihre bisherige Tätigkeit und dem Saläranspruch unter Chiffre SBZ 760 an IVA AG, Postfach, 8035 Zürich.

Qualifizierter, dynamischer

## Bauführer

(BS Aarau) sucht verantwortungsvolle Tätigkeit im

**In- oder Ausland**

Alter 34 Jahre, verheiratet. Ausbildung: Bauzeichner, Maurer, Bauführer. Praxis: mehrjährige Baustellenerfahrung im Hoch- und Tiefbau, wovon einige Jahre im Ausland. Fremdsprachen: Englisch, Französisch, Italienisch.

Offerten unter Chiffre M 25-301220 an Publicitas, 6002 Luzern.

Zweistoff-Stromerzeugungsgruppe für Klärgas und Dieselöl, bestehend aus

## Zweistoffmotor und Drehstromgenerator

380/220 V, 50 Hz, 181 kW Dauerleistung, Baujahr 1963, revidiert 1974, 3030 Betriebsstunden, mit allem Zubehör.

Anfragen an:  
**F. Grieder, 4103 Bottmingen**  
Elektro-Planungen VFI-VSA  
Binnigerstrasse 9, Telefon 061 / 47 08 41



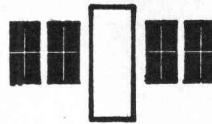
## Freyssinet International

Leader organization in prestressed concrete technology requires structural engineers for the development of its technico-commercial activities all over the world.

Applicants should be 30 years old minimum, perfectly bilingual, willing to work in Europe or Overseas, experienced in design or construction of prestressed concrete structures, capable of negotiating with international contractors and consulting engineers and of actively assisting in the development of a wide commercial network.

Please send detailed applications to:

**STUP**  
66, route de la Reine  
92100 Boulogne-Billancourt  
France



## A. Neururer-Wismer Fensterfabrik

8048 Zürich  
Freihofstrasse 1/3

- Doppelverglasungsfenster
- Isolierverglasungsfenster
- Holz-, Metallfenster

Für Umbau, Neubau und Altbau.  
Haben Sie ein Problem,  
so rufen Sie uns an.  
Telefon 01 / 52 63 45

## Eisenbetonzeichnerin

21jährig, sucht interessante Stelle in Zürich und Umgebung.  
Eintritt Mitte oder Ende Mai.

Offerten unter Chiffre SBZ 764 an IVA AG, Postfach, 8035 Zürich.

## Bauingenieur-Techniker HTL

mit Abschluss im kommenden Juni sucht Stelle.

Erfahrung im Stahlbetonbau sowie im allgemeinen Tiefbau.  
Telefon 041 / 69 15 27 oder Chiffre SBZ 765, IVA AG, Postfach, 8035 Zürich.

## Wie häufig wird die Schweizerische Bauzeitung gelesen?

# 95%

der Abonnenten lesen sie ständig oder ziemlich regelmässig. Diese erfreuliche Feststellung stammt aus der Leserschaftsanalyse eines neutralen Marktforschungsinstitutes.

Auch der Anzeigenteil gehört zu den Informationsquellen, die den reichhaltigen Inhalt der Schweizerischen Bauzeitung speisen.

Alleinige Anzeigenannahme  
**IVA AG für internationale Werbung**

8035 Zürich  
Beckenhofstrasse 16, Tel. 051 / 26 97 40

1004 Lausanne  
19, av. de Beaulieu, Tél. 021 / 34 72 65

1204 Genève  
8, rue de Marché, Tél. 022 / 26 03 45





## BODENHEIZUNGEN

DERIA-DESTRA AG für Strahlungswärme

CH-8132 EGG-ZÜRICH

Zelgmatt 38

Tel. (01) 86 13 50

### Eisenbetonzeichner/Bauleitung

25, Erfahrung in Industrie- und Wohnungsbau, Tiefbau und Bauleitung, sucht neue Stelle im Baugewerbe auf 1. Juni 1975.

R. Hebeisen, Regenweg 28, 8610 Uster, Telefon 01 / 87 29 29.

### Dipl. Innenarchitektin

sucht interessante Tätigkeit in einem Architektur- oder Innenarchitekturbüro. Mehrjährige Erfahrung in Möbel-Design, Warenhaus-, Ladenausbau, Wettbewerb, Arbeitsort: in der Stadt Zürich.

Offerten unter Chiffre SBZ 751 an IVA AG, Postfach, 8035 Zürich.

Selbständiger, bestausgewiesener

### Tiefbauingenieur-Techniker HTL

35jährig, mit den Spezialgebieten Wasserversorgung, Abwasserreinigung, Eisenbeton (Statik), sucht Stelle in Ingenieurbüro, auf entsprechendem Amt oder in einem Planungsteam. Routinierter Bauleiter.

Zuschriften unter Chiffre SBZ 755 an IVA AG, Postfach, 8035 Zürich.

Junger, selbständiger

### Hochbauzeichner

in ungekündigter Stellung sucht konjunkturbedingt neuen Wirkungskreis. Eintritt 1. Juni 1975 oder nach Vereinbarung.

Offerten unter Chiffre SBZ 757 an IVA AG, Postfach, 8035 Zürich.

### Bauingenieur-Techniker HTL

mit Erfahrung in Projektierung und Bauleitung, 3 Jahre Stahlbetonbau, 4 Jahre Strassenbau, vorwiegend Nationalstrassen, sucht verantwortungsvolle Stelle in Ingenieurbüro. Allgemeiner Tiefbau oder Abwasserreinigung. Raum Zürich/Winterthur. Eintritt sofort oder nach Vereinbarung.

Offerten unter Chiffre SBZ 745 an IVA AG, Postfach, 8035 Zürich.

### Ingenieur-Techniker HTL

25, mit Praxis in Strassenbau und Vermessung sucht interessante Stelle in Ingenieurbüro oder Unternehmung.

Offerten unter Chiffre SBZ 763 an IVA AG, Postfach, 8035 Zürich.

### Dipl. Bauingenieur

mit drei Jahren Erfahrung in Wohnungs-, Industrie- und Brückenbau sucht neue Stelle im Raum Zürich—Horgen.

Offerten unter Chiffre 44-451258 an Publicitas, 8021 Zürich.

### Eisenbetonzeichner

30, mit langjähriger Erfahrung und guten Referenzen sucht im Raume Zürich entsprechende Stelle.

Offerten unter Chiffre SBZ 759 an IVA AG, Postfach, 8035 Zürich.

### Dipl. Architekt ETH

31 Jahre, mehrjährige Praxis auf diversen Fachgebieten im In- und Ausland, mehrsprachig, sucht Tätigkeit, eventuell temporär, auch auf berufsverwandtem Gebiet. Bereitschaft zu Auslandsaufenthalt.

Offerten unter Chiffre SBZ 758 an IVA AG, Postfach, 8035 Zürich.

Dipl. Bauführer Hochbau, 41, ledig, mit einigen Jahren Praxis in Unternehmung GU und Architekturbüro sucht Stelle als

### Bauführer/Bauzeichner

in Architekturbüro, wo auf gute Bauausführung Wert gelegt wird.

Offerten sind erbeten unter Chiffre SBZ 762 an IVA AG, Postfach, 8035 Zürich.

### Baubranche — Export nach Südafrika

Sind Ihre Produkte auf diesem aufstrebenden Markt vertreten? Ich kann die Erfolgchancen für Ihre Produkte abschätzen und Ihnen gegebenenfalls Kontakte und Einführungen vermitteln.

Anfragen richten Sie bitte unter Chiffre SBZ 754 an IVA AG, Postfach, 8035 Zürich.

### Anlageberatung, Baumarktanalysen, Bedarfsabklärungen

Unternehmerischer, wissenschaftlich tätiger dipl. Architekt (zweiter Bildungsweg), nicht ortsgebunden, sucht Kontakte mit schweizerischem oder internationalem Unternehmen zur weiteren Anwendung oben genannter Kenntnisse.

Anfragen unter Chiffre 44-451360 an Publicitas, 8021 Zürich.

### Dipl. Architekt

(34) mit mehrjähriger Erfahrung in der Projektierung, sehr selbständig und initiativ, sucht neuen, verantwortungsvollen Wirkungskreis.

Offerten sind erbeten unter Chiffre W 03-352204 an Publicitas, 4001 Basel.

### Architekt-Techniker HTL

28jährig, vielseitig interessiert, sucht neuen Wirkungskreis im Raum Zürich—Aarau—Olten. Mehrjährige Erfahrung in Projektierung (Wettbewerbe) sowie Ausführung. Gute Französischkenntnisse.

Ihre Anfrage erreicht mich unter Chiffre OFA 3742 L an Orell Füssli Publicité SA, Postfach, 1002 Lausanne.

Architekturbüro in Zürich sucht jüngeren, selbständigen

### Architekt-Techniker HTL

für Projekt-, Eingabe- und Werkpläne, Kostenvoranschläge. Keine Bauleitung. Guter Zeichner Bedingung. Kleineres Büro. Wohn- und Geschäftshäuser.

Salärwünsche und Referenzen unter Chiffre SBZ 748 an IVA AG, Postfach, 8035 Zürich.

Gesucht

### Hochbauzeichner-Lehrling

im 3. oder 4. Lehrjahr aushilfsweise für 6 bis 9 Monate, evtl. länger, zum Aufzeichnen von Detailplänen für grosses öffentliches Bauvorhaben.

Lehrmeister, die infolge einer Arbeitslücke in ihrem Büro an diesem Angebot Interesse haben, bitten wir, uns unter **Telefon 01 / 34 36 47** zu erreichen.

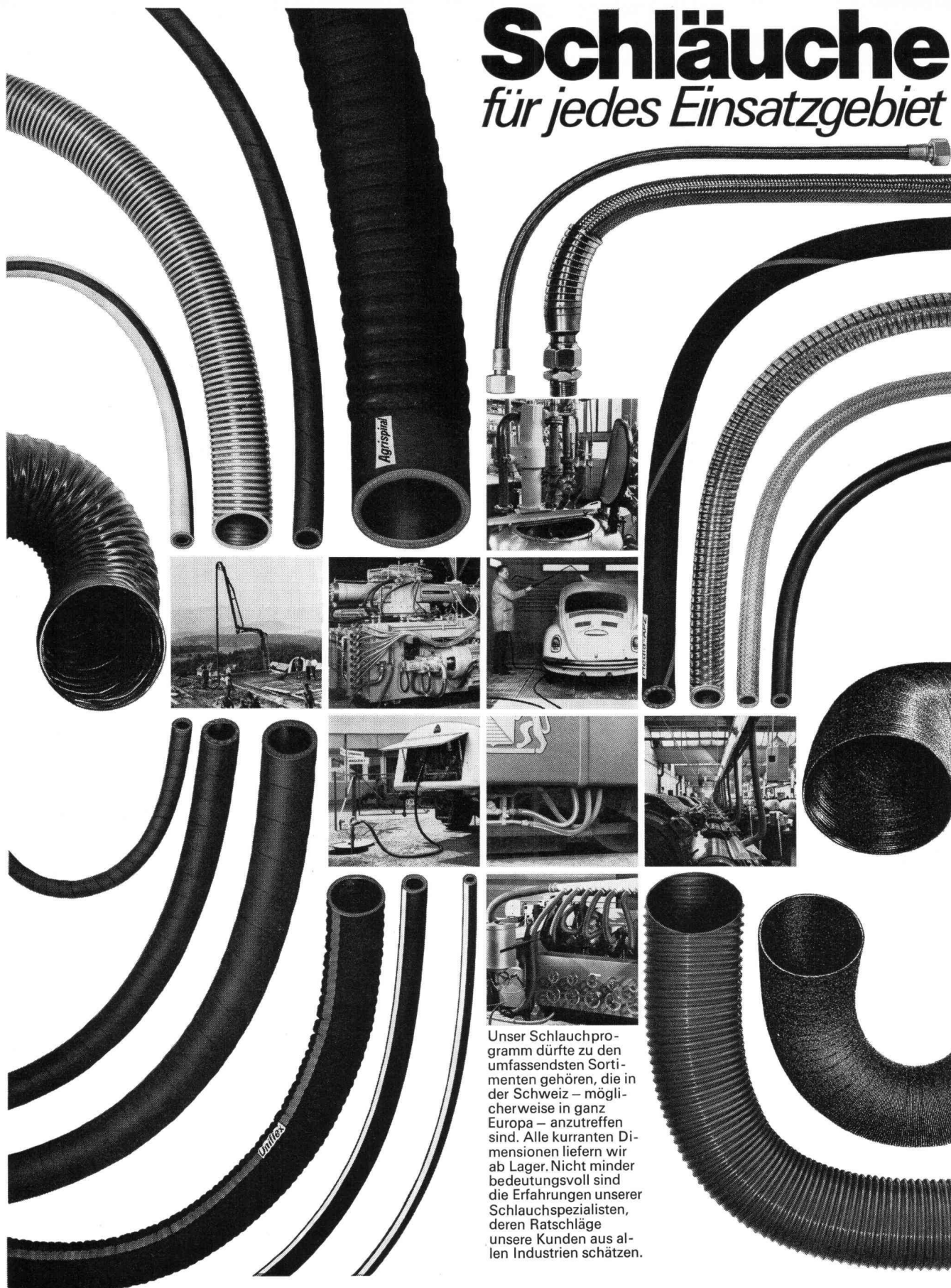
### Dipl. Architektin

techn. Hochschule Prag, sucht Stelle im Raum Baden/Zürich. Mehrjährige Erfahrung in Projektierung und Ausführung von verschiedenen kleineren und grösseren Bauten. Eintritt sofort oder nach Vereinbarung.

Offerten bitte unter Chiffre 300856-02 an Publicitas, 5402 Baden.

# Schläuche

*für jedes Einsatzgebiet*



Unser Schlauchprogramm dürfte zu den umfassendsten Sortimenten gehören, die in der Schweiz – möglicherweise in ganz Europa – anzutreffen sind. Alle kurrenten Dimensionen liefern wir ab Lager. Nicht minder bedeutungsvoll sind die Erfahrungen unserer Schlauchspezialisten, deren Ratschläge unsere Kunden aus allen Industrien schätzen.

## Angst+Pfister

8052 Zürich  
1211 Genève-Le Lignon  
7000 Chur

Thurgauerstrasse 66  
Rte. du Bois-des-Frères 52/54  
Gürtelstrasse 27

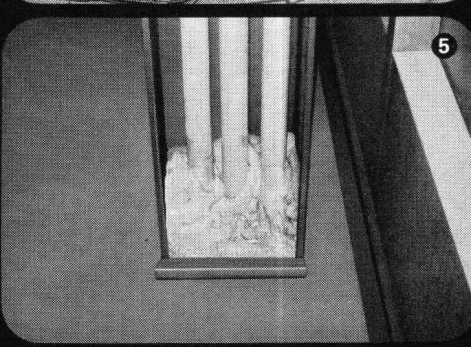
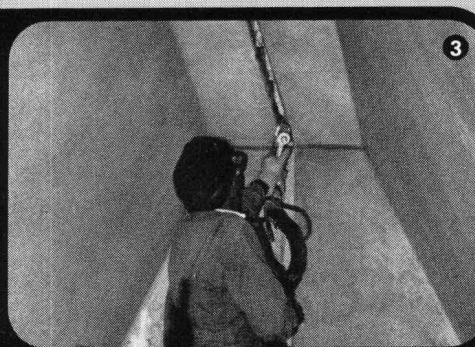
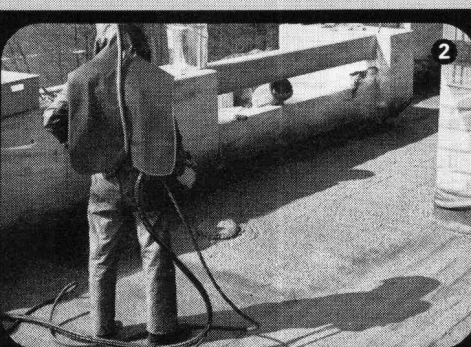
Tel. 01 50 20 20  
Tél. 022 45 14 00  
Tel. 081 24 32 12



In einem Arbeitsgang  
gegen Wärme und Kälte isolieren  
und gegen Wasser abdichten:

# **6 Beispiele für kosten- und zeitsparende Anwendung des Hartschaumstoffes Balco-Pur direkt auf der Baustelle.**

- 1 Fernheizungsrohre isolieren und einbetten.
- 2 Flachdächer und Terrassen wärmeisolieren und gleichzeitig fugenlos abdichten.
- 3 Alle Fugen, ob weit, eng oder ungleich, wirtschaftlich ausfügen.
- 4 Fassaden zusätzlich isolieren und abdichten.
- 5 Mauer- und Bodendurchbrüche schliessen.
- 6 Tanks isolieren und vor Korrosion schützen.



## **Balco-Pur von Bally CTU**

Departement Bauchemie – 5012 Schönenwerd – Telefon 064/40 21 55

Verarbeiter:

*Georg Arbogast – Isolierungen – Riehenring 24, 4058 Basel – 061 334517*

*Ulrich P. Büchler – Asphaltgeschäft – 5113, Holderbank – 064 531537*

*Corroprot BSB AG – Binzmühlestrasse 48a, 8050 Zürich – 01 463702*

*Fresco AG – Zürich 01 330565 und Berneck SG 071 713666*

*Isotherm AG – Flachdach + allgemeine Isolationen – 3527 Heimberg – 033 373055*

*Niemetz-Polyurethan – Grüngiweg 17, 4710 Balsthal – 062 714141*

*Plast AG – Grellingerstrasse 33, 4052 Basel – 061 491048/425960*

*Poly-Schaum AG – Postfach 1, 4434 Hölstein – 061 971938*

*Zetter AG – Asphalt und Strassenbau – 4500 Solothurn – 065 22150*