

Zeitschrift: Schweizerische Bauzeitung
Herausgeber: Verlags-AG der akademischen technischen Vereine
Band: 93 (1975)
Heft: 17: Stahlbau

Werbung

Nutzungsbedingungen

Die ETH-Bibliothek ist die Anbieterin der digitalisierten Zeitschriften auf E-Periodica. Sie besitzt keine Urheberrechte an den Zeitschriften und ist nicht verantwortlich für deren Inhalte. Die Rechte liegen in der Regel bei den Herausgebern beziehungsweise den externen Rechteinhabern. Das Veröffentlichen von Bildern in Print- und Online-Publikationen sowie auf Social Media-Kanälen oder Webseiten ist nur mit vorheriger Genehmigung der Rechteinhaber erlaubt. [Mehr erfahren](#)

Conditions d'utilisation

L'ETH Library est le fournisseur des revues numérisées. Elle ne détient aucun droit d'auteur sur les revues et n'est pas responsable de leur contenu. En règle générale, les droits sont détenus par les éditeurs ou les détenteurs de droits externes. La reproduction d'images dans des publications imprimées ou en ligne ainsi que sur des canaux de médias sociaux ou des sites web n'est autorisée qu'avec l'accord préalable des détenteurs des droits. [En savoir plus](#)

Terms of use

The ETH Library is the provider of the digitised journals. It does not own any copyrights to the journals and is not responsible for their content. The rights usually lie with the publishers or the external rights holders. Publishing images in print and online publications, as well as on social media channels or websites, is only permitted with the prior consent of the rights holders. [Find out more](#)

Download PDF: 17.01.2026

ETH-Bibliothek Zürich, E-Periodica, <https://www.e-periodica.ch>

Die Treppe ohne Treppenhaus

Columbus Scherentreppen für Aufstiege in den Estrich, auf Flachdächer, in Lager und in Lift-Motorenräume.

Columbus Scherentreppen immer dort, wo wenig Platz zur Verfügung steht. Sie sind selbst in kleinste Lukenkasten einschiebbar und benötigen oben keinen Schwenkraum.

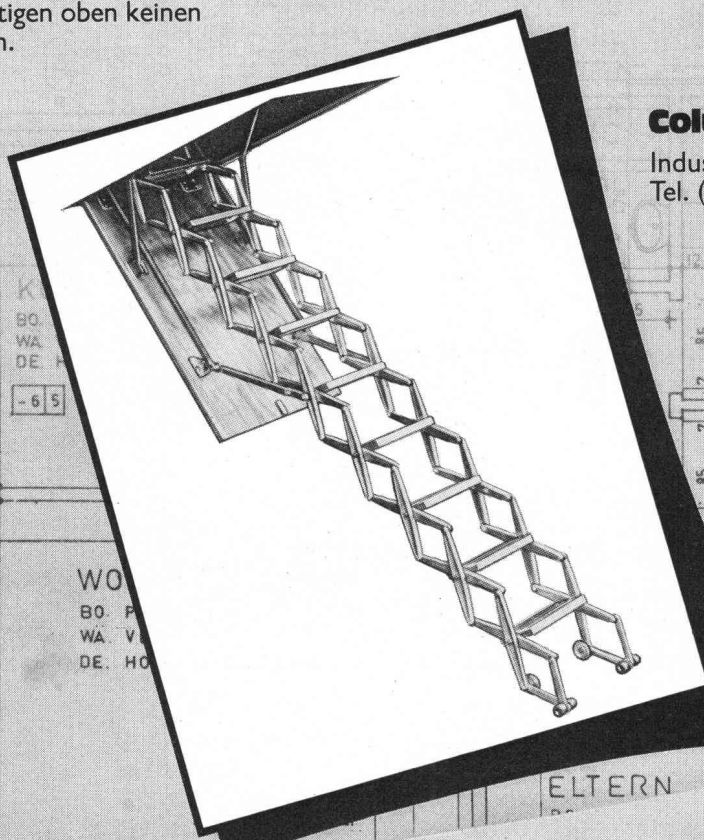
Ihre Teile aus hochwertigem, korrosionsbeständigem Aluminium-Druckguss garantieren für hohe Stabilität und lange Lebensdauer. Lieferbar in 3 Modellen. Treppenbreiten von

36 bis 68 cm. Höhe nach Wunsch. Mit oder ohne Handlauf und Obenöffner. Auch als komplette Flachdach-Ausstiege mit Obenabdeckung zu beziehen. Bitte verlangen Sie auch Prospekte von Columbus Spindel-, Einholm- und Scherentreppen.



Columbus Treppen ag

Industriestrasse 9245 Oberbüren
Tel. (073) 513755



Coupon

Bitte lassen Sie mir eine Dokumentation zukommen.

Name _____

Adresse _____

SB/74

Wir teilen die Verantwortung:

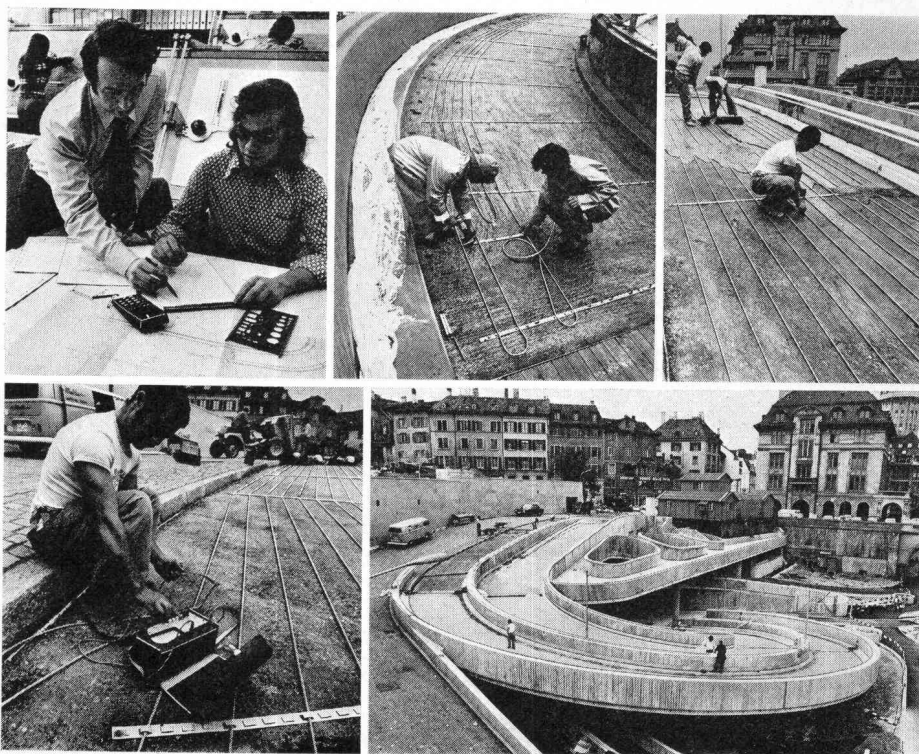
Dätwyler stellt die Heiz-Systeme **confotherm**® her, Elektro-Winkler baut sie ein.

Eine grosse Verantwortung wie das Beheizen von Strassen, Brücken, Pisten, Rampen trägt man leichter zu zweit. Denn beim Elektro-Heizsystem confotherm geht es nicht nur um Komfort, sondern oft um Menschenleben. Dätwyler in Altdorf übernimmt die Verantwortung für alle Einbauelemente. Für Wärmekabel, die Jahrzehnte überdauern müssen, und für Steuerungen, die nie versagen dürfen. Elektro-Winkler als Franchisenehmer trägt die Verantwortung für eine energie- und kostensparende Planung, eine fachgerechte Verlegung und für periodische Kontrollen.

Wo ein Ausfall wahrhaft katastrophale Folgen haben kann, ist die Zusammenarbeit eines Unternehmens mit langer Erfahrung im Kabelbau und eines andern mit ebenso grosser Erfahrung im Planen und Instal-

lieren elektrischer Anlagen die beste Garantie.

Besprechen Sie mit den Männern von Elektro-Winkler Ihr Projekt. So werden sie es anpacken:



Übrigens:
Wussten Sie, dass wir auch Spezialisten für confotherm-Raumheizungen sind?



Elektro-Winkler & Cie AG

Glattbrugg, Telefon 01-810 40 40 · Zürich, Telefon 01-27 04 30
Bremgarten AG, Telefon 057-5 50 60 · Kloten, Telefon 01-814 35 35

Was muss ein Architekt
heute vor allem sein?

KONKURRENZFÄHIG.

Was wird ein Architekt
durch **ERRUT** ?

KONKURRENZFÄHIGER.

Das ist die erste Möglichkeit:

Der Architekt verlangt von einer Betonunterlage, dass sie «gründlich aufgeraut» sei. Manche Bauunternehmer verstehen das so, dass sie den noch feuchten Beton mit einem Rechen oder Eisenbesen durchziehen. Natürlich entsteht dann häufig Zementschlämme, und die folgenden Schichten und Beläge haften schlecht. Garantieansprüche werden angemeldet, der Boden möglicherweise aufgerissen, und der Architekt hat Umtriebe und Kosten.

Das lässt sich vermeiden, wenn statt des feuchten der trockene Boden aufgeraut wird. Mit Hammer oder Pickel. Doch welcher Bauunternehmer nimmt diese grosse Arbeit wirklich gründlich? Hier springt ERRUT ein, ein pneumatisches Aufrauhgerät mit zahlreichen Hartmetallspitzen. In einem Bruchteil der Zeit sind die Böden aufgeraut – so aufgeraut, wie es kein Hammer zustandebringt. Dass die Schlämme gründlich entfernt wird, brauchen Sie nicht mehr zu garantieren. Das garantieren wir.

Wenn Sie in Zukunft in Ihr Devis schreiben «gründlich aufgeraut mit ERRUT» gehören Sie zu jenen Architekten, die für ihre gewissenhafte und kostensparende Arbeit bekannt sind. Weil das ERRUT Mac Donald -Aufrauhgerät den Boden schneller, gründlicher und erst noch billiger bearbeitet. Was könnte Sie konkurrenzfähig machen?

Das ist die zweite Möglichkeit:

Bis heute war es nicht möglich, den Beton in einem Arbeitsgang so exakt zu verarbeiten, dass eine Betonunterlage überall die genau gleiche Höhe hat. Darum musste eine zweite Schicht aufgetragen werden, die Zementmörtel-Ausgleich-

schicht. Und bei sogenannten «warmen» Böden als erstes der Zementmörtel-Überzug. Und weil da meistens verschiedene Firmen am Werk waren, kostete ein solcher Boden am Ende viel Geld.

Mit der neuen ERRUT-Bodentechnik wird das anders. Zwei aufeinander abgestimmte Geräte*, eine Abzieh- und eine Schleifmaschine, ermöglichen es dem Bauunternehmer, den gan-

zen Betonboden, also die Betonunterlage, die Zwischenschichten und bei kalten Böden auch noch den Belag in einem Arbeitsgang herzustellen. Das Resultat ist ein Boden, der vollkommen glatt ist und den Höhenmassen exakt entspricht.

Natürlich gibt es in solcher Einschicht-Boden weniger Arbeit als die frühere Bodentechnik. Und kostet darum auch bedeutend weniger. Wenn Sie also «Böden in ERRUT-Technik» vorschreiben, können Sie billiger bauen. Um Beträge, die in die Zehntausende gehen. Ob Sie mit diesem Geld die Fassade verschönern oder ob Sie dadurch günstiger offerieren können, müssen Sie selbst entscheiden. Einen Vorsprung haben Sie so oder so.

*Alle ERRUT-Geräte kann man auch mieten.

PRELUWAG

Preluwag, 8302 Kloten, Oberfeldstrasse 16, Telefon 01-814 02 66

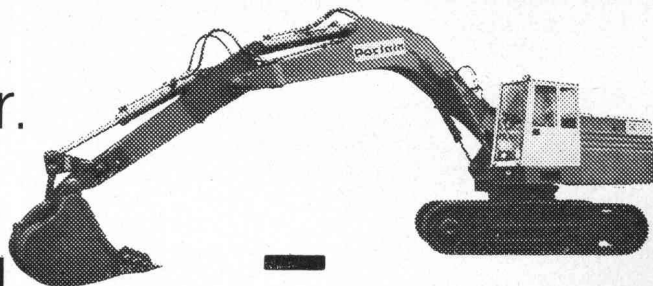
ERRUT von der Preluwag
– eine zeitgemässe Idee

Bitte ausschneiden und senden an: Preluwag, 8302 Kloten, Oberfeldstrasse 16
COUPON
Ich möchte ERRUT kennenlernen. ☐ Bitte senden Sie mir eine Dokumentation.
☐ Ich wünsche einen Orientierungsbesuch.
Name, Firma, Adresse:

SBZ

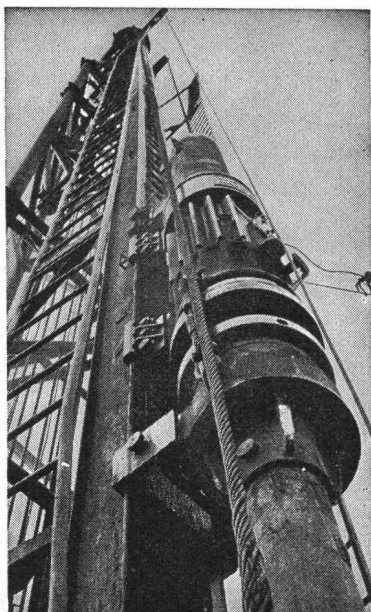
Dr. Juchli 421 Pw

Das bessere Wort
für Hydrobagger.



Poclain

Robert Aebi AG Zürich Arbedo Landquart Renens Zollikofen



Pfahlfundationen

- Ortsbetonpfähle «DELTA»
- Fertigbetonpfähle
- Holzpfähle
- Wasserbauarbeiten
- Spundwände

EGGSTEIN AG LUZERN

**Das Auskleiden von Öfen
stellt ganz besondere Probleme.**

**Wir
lösen
Sie** Seit 1872

161.002.1

TONWERK LAUSEN AG 

Tel. 061/91 30 00

(Wir sind auch die Hersteller der
dauerhaften Schweizer Steinzeugbodenplatten.)

Mit Elementen bauen...

*die wirtschaftliche Lösung
für Bauherren, Planer
und Unternehmer*

comolli

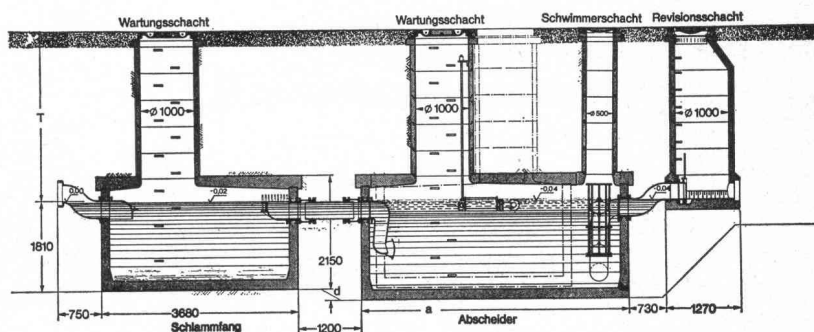
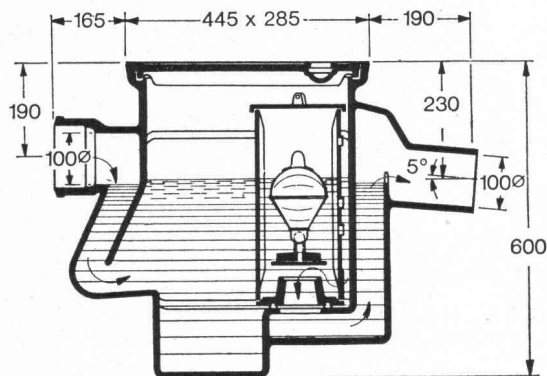
Beton-Baustoffwerke 5620 Bremgarten



PASSAVANT

**Kleinabscheider 0,5—10 l/s aus Guss, Kunststoff
und Stahlblech**

mit und ohne selbsttätigem Schwimmerabschluss, aut. Oelüberlaufrinne, Alarmanlagen usw.



Verlangen Sie unsere ausführlichen Unterlagen.

Einbau- und Bemessungsgrundlagen bei:

Werner Maag
8032 Zürich
Zeltweg 44
Tel. 01/32 75 80

SBZ 3a

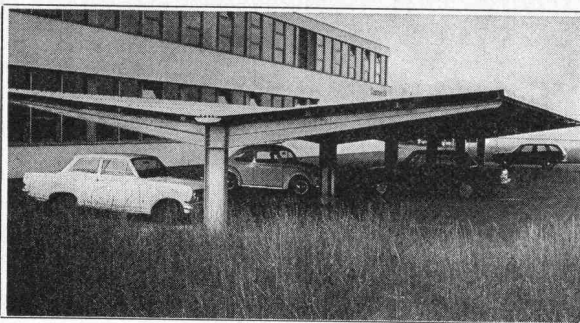
Adresse:

Freies Gestalten mit Vorfabrikation!

«Tuchschmid» Stahlbauten



Gebr. Tuschmid AG, 8500 Frauenfeld



Mösch, Schneider AG

Stahlbau / Schlosserei
Aarau, Tel. 064 / 22 35 53

Frei auskragende
Auto- und Fahrrad-
unterstände



Neu

Die unbrennbare Leicht-Bauplatte *Duripanel*®

- witterungsbeständig
- bruch- und schlagzäh
- termisicher und pilzresistent
- leicht verarbeitbar (sägen, nageln, bohren)
- hohe Festigkeit

Der Anwendungsbereich umfasst den gesamten Hochbau.

Name/Firma _____

Strasse _____

PLZ/Ort _____

Tel. _____

Durisol

Durisol AG für Leichtbaustoffe
Badenerstrasse 21
8953 Dietikon ZH
Tel. 01/88 69 81
(ab 19. Nov. 75: 7406981)

Bitte ausschneiden und einsenden, Sie erhalten weitere Informationen.

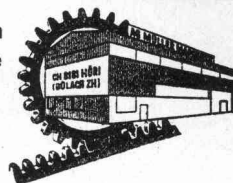


123

Reparieren Sie Ihre **Baumaschinen**
usw. selbst? Wir offerieren für Ihre
Reparaturwerkstätte

gebrauchte und neue Werkzeugmaschinen

AG Müller Maschinen, CH-8181 Höri-Bülach ZH
direkt an der Autobahnausfahrt Höri/Bülach-West,
Dielsdorf
Telefon 01 / 96 92 92 / 93 / 94, Telex 53791 Micro CH



Lohnender Wirkungsbereich

Im Anzeigenteil der Schweizerischen Bauzeitung steht den Unternehmungen der Bau- und Maschinenbranche ein fruchtbares Wirkungsfeld zur Verfügung.

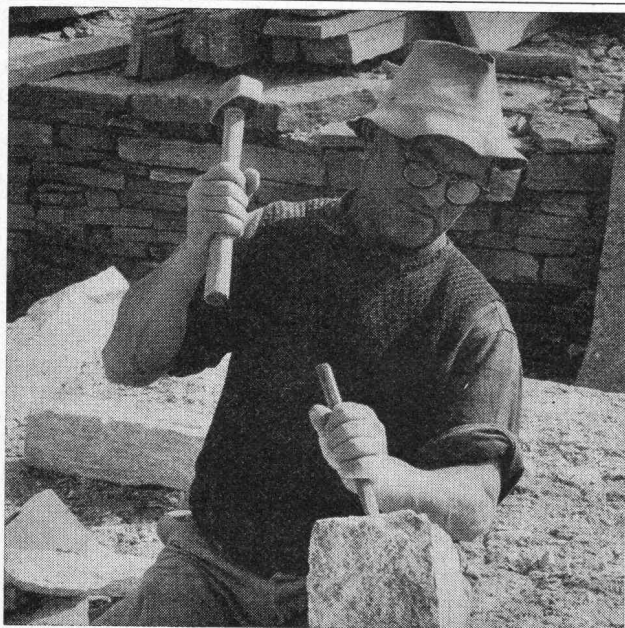
SCHNELL- FEUCHTIGKEITS- PRÜFER

proceq

Schnellfeuchtigkeitsprüfer zur zuverlässigen Bestimmung der Eigenfeuchtigkeit nach der Carbid-Methode. Geeignet für Sand, Kies, Mörtel und Beton.



PROCEQ SA ZÜRICH TEL. 01/47 78 00



Natursteine

im Garten-, Hoch- und Tiefbau

Wir laden Sie ein, unsere neue, grosse **Musterausstellung** an der Seefeldstrasse 198 in Zürich zu besuchen.

Eckardt Natursteine AG

8008 Zürich, Seefeldstr. 198
Telefon 01 / 55 08 60
Telex 57004

6604 Locarno, Via in Selva
Telefon 093 / 31 39 52

Grosses Lager in Zürich-Tiefenbrunnen

Stellen- und Gelegenheits-Anzeigen

Tarif

Stellenangebote und Ausschreibungen			Ermässigte Preise für Stellengesuche		
1/1 Seite	185 x 259 mm	Fr. 860.—	1/6 Seite	185 x 40 mm	1/12 Seite 90 x 40 mm Fr. 75.—
1/2 Seite	185 x 128 mm			90 x 84 mm	Fr. 175.—
	90 x 259 mm	Fr. 450.—	1/8 Seite	185 x 28 mm	1/16 Seite 90 x 28 mm Fr. 54.—
1/3 Seite	185 x 84 mm	Fr. 310.—		90 x 60 mm	Fr. 135.—
1/4 Seite	185 x 60 mm		1/12 Seite	90 x 40 mm	Fr. 92.—
	90 x 128 mm	Fr. 240.—		1/24 Seite	90 x 18 mm Fr. 38.—

Chiffregebühr Fr. 4.—, Ausland Fr. 6.—.

IVA AG für internationale Werbung, 8035 Zürich
Beckenhofstrasse 16, Tel. 01 / 26 97 40, PC 80-32735

Filialen:
1004 Lausanne, 19, av. de Beaulieu, Tel. 021 / 34 72 65
1206 Genève, 24, av. de Champel, Tel. 021 / 47 41 10

Anzeigenschluss: Mittwoch der Vorwoche, 10 Uhr.

Für Stellensuchende empfehlen wir ein 3-Monats-Abonnement auf die Schweiz. Bauzeitung (Fr. 33.—, Ausl. Fr. 37.—, rund 13 Hefte)

Nach Abschluss einer 75-Mio-Baustelle **sucht**

Architekt/Bauleiter

33, neuen, verantwortungsvollen Wirkungskreis.

Erfahrung in Planung, Devisierung und Bauleitung von Shopping-Centern, Wohnungs-, Schulhaus-, Industrie- und Verwaltungsbauten. Kenntnisse in EDV, Kostenüberwachung und Abrechnung sowie Fertigelementbauweise. Einjährige Handelsschule in der Westschweiz.

Eintritt: etwa September 1975.

Falls Sie einen initiativen Baufachmann mit mehrjähriger Praxis, kaufmännischen Kenntnissen, Verhandlungsgeschick und ausgezeichneten Referenzen suchen, würde es mich freuen, mit Ihnen persönlich in Kontakt treten zu dürfen.

Anfragen sind zu richten unter Chiffre M 25-301047 an Publicitas, 6000 Luzern.

BORSARI & CO.

sucht

Bauführer

für die ganze Schweiz mit praktischer Erfahrung als Maurer-Polier. Gute mündliche Französisch- und Italienischkenntnisse absolut unerlässlich.

Wir erwarten Ihre Kurzofferte oder Ihren Anruf (Hrn. Alvo verlangen).

Borsari & Co., 8702 Zollikon-Zürich
Dufourstrasse 55, Telefon 01 / 65 86 55

Berufsbildungskurse

(unentgeltlich)

Nachfolgende YTONG-Fachhändler demonstrieren am Geschäftssitz Ihren Kunden und interessierten Hochbaufachleuten — Maurer, Poliere, Baumeister, Architekten und Ingenieure — die

fachgerechte Verarbeitung des neuen YTONG-Planblocks «S» mit Nut und Feder (Stossfuge). sowie ein Anschlussprogramm mit Kurzfilm, Problembehandlung, Demonstration, Dokumentation usw.

Beginn: vormittags 9.45 bis 11.45 Uhr und (Wiederholung) nachmittags 14.45 bis 16.30 Uhr

Durchführungstermine:

Montag, 28. April
Schaffhausen: Deggeller+Peter AG 053 / 3 21 21

Dienstag, 29. April
Winterthur: Wernergraf AG 052 / 27 17 21

Mittwoch, 30. April
Glattbrugg: R. Holliger+Co. AG 01 / 810 70 35

Dienstag, 6. Mai
Horn: Hs. Allmendinger 071 / 41 71 21

Mittwoch, 7. Mai
Haldenstein/Chur: Jos. Gasser 081 / 27 22 13

Montag, 12. Mai
Rapperswil: AG für Baumaterial 055 / 27 64 64

Dienstag, 13. Mai
Luzern: Sabag+Baumaterial AG 041 / 44 51 51

Mittwoch, 14. Mai
Amriswil: A. Wehrli, Inh. M. Kraus 071 / 67 19 31

Wir bitten um telefonische Anmeldung bei den YTONG-Fachhändlern oder beim Repräsentanten für die Schweiz:

YTONG CH, E. Ryser-Buser, 8802 Kilchberg ZH
Postfach, Telefon 01 / 91 13 06

In unserer Abteilung

Massivbau

ist die Stelle eines

dipl. Bauingenieurs ETH

neu zu besetzen.

Das Tätigkeitsgebiet umfasst:

- Leitung von Versuchen an Bauteilen aus Stahl- und Spannbeton
- Vorbereitung und Leitung von auswärtigen Belastungsversuchen an ganzen Bauwerken wie Brücken und Hochbauten
- Auswertung der Messungen und Berichterstattung

Voraussetzungen für diese abwechslungsreiche und selbständige Tätigkeit sind: Erfahrung in Stahlbeton, Muttersprache Deutsch, gewandt im mündlichen und schriftlichen Ausdruck, gute Englischkenntnisse, Bereitschaft, zeitweise auswärts zu arbeiten. Alter etwa 30 Jahre.

Adressieren Sie Ihre kurze schriftliche Bewerbung an unsere Personalabteilung. Kennwort: **Massivbau.**

EMPA
DÜBENDORF

Eidg. Materialprüfungs- und Versuchsanstalt
Ueberlandstr. 129, 8600 Dübendorf, Tel. 01 820 81 31

Elektro-mech.-Werkstätte und Wicklerei

Reparaturen von El.-Motoren bis 100 PS, El.-Werkzeugen, Transformatoren, Vibronadeln, Umformern, Kranmotoren, Aufzügen, Ventilatoren, Rührwerken.

Zuverlässig, kurzfristig, preisgünstig!



SEESTR. 33 · 8806 BACH · TEL. 051 / 75 33 12

Architekturbüro in Zürich sucht jüngeren, selbständigen

Architekt-Techniker HTL

für Projekt-, Eingabe- und Werkpläne, Kostenvoranschläge. Keine Bauleitung. Guter Zeichner Bedingung. Kleineres Büro. Wohn- und Geschäftshäuser.

Salärwünsche und Referenzen unter Chiffre SBZ 748 an IVA AG, Postfach, 8035 Zürich.

Für unseren Sektor Tiefbau suchen wir einen

dipl. Bauingenieur ETH

für interessante Projektmanagementaufgaben.

Brandenberger & Ruosch
8037 Zürich, Rotbuchstrasse 34, Tel. 01 / 60 11 33 (Herr F. Suter)



Das **Stadt Bauamt Aarau**

sucht für die Abteilung Planung einen

Planungstechniker

mit Nachstudium, evtl. einen mit der Planung vertrauten, qualifizierten **Zeichner**.

Vom Bewerber erwarten wir, dass er das Diplom einer Höheren Technischen Lehranstalt besitzt und das Nachstudium absolviert hat oder dass er als gelernter Hochbauzeichner über Planungserfahrung verfügt. Die Stelle verlangt überdies Initiative, selbständiges Arbeiten sowie Gewandtheit im mündlichen und schriftlichen Ausdruck. Ortskenntnisse der Stadt Aarau sind erwünscht.

Zu den wichtigsten Aufgaben gehören unter anderem: selbständige Bearbeitung von Ueberbauungs-, Gestaltungs- und Erschliessungsvorschlägen, Mitarbeit an der Revision des Zonenplans (Detailbearbeitung von Einzelzonen und ihre Abgrenzung, Erbringen des Flächen- und Dichtennachweises, graphische Darstellung der Informationen usw.), Mitarbeit beim Erstellen von Richtplänen, Bearbeitung von Planungsberichten, Führen der Datenbank, Vorbereitung von Ausstellungen und Informationsanlässen.

Schriftliche Bewerbungen mit Handschriftprobe, Zeugniskopien und Referenzen richten Sie bitte an die Stadtverwaltung Aarau, Personalamt, Rathausgasse 1, 5000 Aarau. Mündliche Auskunft erteilt Ihnen Herr P. Buser (Tel. 064 / 25 11 55). Anmeldetermin: 30. April 1975.

Bureau d'Ingénieurs Conseils-Engineering à Paris

Recherche

responsable pour son service génie civil

Ingénieur diplômé, environ 35 ans, dynamique, prenant des initiatives techniques et administratives pour diriger et développer ce service, connaissant bien le béton précontraint et le problème des ensembles industriels et des travaux publics.

Langues parlées et écrites: français et anglais

Au début, un séjour de quelques mois sera assuré au sein de la Maison Mère à Copenhague.

S'adresser directement par écrit avec C. V. à

Chr. Ostenfeld et Jonson, 75008 Paris
10, rue du Colisée, tél. 225 63 90

Ingenieurunternehmung mit Hauptsitz in Zürich sucht für die Abteilung Tiefbau

Bauingenieur

Voraussetzungen:

- Alter 30 bis 45 Jahre
- Hochschulausbildung
- Praxis in der Leitung eines Teams für Projektierung von anspruchsvollen Verkehrsanlagen (Strasse, Bahn)
- sicheres Auftreten
- perfekte Sprachkenntnisse in Wort und Schrift in Deutsch und einer andern Landessprache
- zusätzliche Sprachkenntnisse in Englisch
- Schweizer Staatsbürgerschaft, evtl. Niederlassungsbewilligung

Wir erwarten:

- selbständige Leitung einer Arbeitsgruppe
- budgetorientierte Führung der Projektierungsarbeiten (vorwiegend Detailprojektierung); Gewandtheit im Kontakt mit Bauherrschaft, Behörden und Spezialisten

Wir bieten:

- Leistungslohn
- fortschrittliche Sozialleistungen
- gleitende Arbeitszeit
- angenehme Arbeitsverhältnisse

Bitte senden Sie Ihre Bewerbungsunterlagen (Lebenslauf, Foto, Zeugnisse) mit Angabe des möglichen Eintrittstermins und Gehaltsansprüchen unter Chiffre SBZ 744 an IVA AG, Postfach, 8035 Zürich.

Mehr denn je bedeutet Holz gediegene Behausung.

Und immer noch – seit über einem halben Jahrhundert –
pflegen wir handwerklich
anspruchsvollen Innenausbau,
gestalten wir Holz
zur gefälligen Form.

**LIENHARD
SOHNE AG**

Innenausbau
Bauschreinerei
Möbelschreinerei
Harmonikaturen
Holzetuis

8038 Zürich,
Albisstrasse 131
Telefon 01/45 12 90

Wir suchen einen erfahrenen

Bauführer/Bauleiter

für die selbständige Leitung von grösseren Bauvorhaben.

Unser neuer Mitarbeiter soll über eine gründliche und vielseitige Ausbildung sowie über mehrjährige praktische Erfahrung in Architekturbüros und Generalunternehmungen verfügen. Daneben setzen wir beste charakterliche Eigenschaften, absolute Zuverlässigkeit und Verhandlungsgeschick voraus.

Wir bieten interessante Bauaufgaben sowie sehr gute Arbeits- und Anstellungsbedingungen.

Interessenten für diese anspruchsvolle Stelle bitten wir vorerst um eine schriftliche Bewerbung mit den üblichen Unterlagen.

PEIKERT CONTRACT AG

Generalplaner, Generalunternehmung, Systembau
6300 Zug, Industriestrasse 22
(z. H. von Herrn R. Peikert)

Norm-Kleider-, Wäsche- und Kombischränke

Bedeutendes italienisches Industrieunternehmen für Norm-Schränke sucht auf Provisionsbasis initiative und selbständige Vertreter für die Schweiz.

Anzusprechende Abnehmer, zu denen bereits beste Verbindungen bestehen müssen, sind:

Generalunternehmer — Architekten — Bauunternehmungen — Baugesellschaften

Möbelfirmen — Warenhäuser —
Verbrauchermärkte mit Do-it-yourself-Centern

Lieferungen können nur in bestimmten Losgrössen vorgenommen werden und erfolgen ab Fabrik. Das Programm ist preislich und qualitativ äusserst attraktiv.

Im Schrank- und Möbelfach versierte Vertreter wollen sich unter Angabe der von Ihnen bearbeiteten Abnehmer und Regionen melden unter Chiffre M 25-301099 an Publicitas, 6002 Luzern.

Ich suche zur Entlastung meines Mitarbeiterstabs einen

Patentingenieur

mit Ausbildung auf dem Gebiet der Elektrotechnik, Elektronik und/oder Physik.

Geboten wird eine Dauerstelle mit interessanter, selbständiger Tätigkeit und guter Honorierung. Verlangt wird mehrjährige Praxis auf dem Patentgebiet, Beherrschung der deutschen und englischen Sprache, gute Kenntnis der französischen Sprache. Bevorzugtes Alter etwa 40 Jahre.

Offerten mit Angaben über bisherige Tätigkeit, Kenntnisse und Gehaltsansprüche werden erbeten an

Patentanwalt Fritz Isler

Walchestrasse 23, 8006 Zürich

Bei der Abteilung für Landwirtschaft/EVD

ist infolge Erreichens der Altersgrenze des Amtsinhabers auf Anfang 1976 die Stelle des

Chefs des Eidg. Meliorationsamtes

zu besetzen.

Anforderungen:

- Kulturingenieur mit guten betriebswirtschaftlichen Einsichten
- Sinn für die Wirtschaftlichkeit von Investitionen
- allseitige Kenntnisse und Erfahrung im Meliorationswesen im Berggebiet und Flachland
- Verhandlungsgeschick in deutscher Sprache und mindestens einer weiteren Amtssprache
- gute körperliche Verfassung

Arbeitsgebiet:

- Vollzug der Vorschriften über Bodenverbesserungen mit Einbezug der landwirtschaftlichen Hochbauten
- Anpassung der staatlichen Förderung im Rahmen der Agrarpolitik
- Koordination mit allen Rand- und Nachbargebieten (Raumplanung, Forstwesen, Wohnungsbau, Wasser- und Nationalstrassenbau usw.)

Besoldung:

im Rahmen der Klasse Ia der Besoldungsordnung für Bundesbeamte

Anmeldung mit Referenzangaben bis Mitte Juni 1975 an den Direktor der Abteilung für Landwirtschaft EDV, Laupenstrasse 25, 3003 Bern.



BODENHEIZUNGEN

DERIA-DESTRA AG für Strahlungswärme

CH-8132 EGG-ZÜRICH

Zelgmatt 38

Tel. (01) 86 13 50

Dipl. Architekt ETH

sehr guter Darsteller mit langjähriger Praxis, sucht Stelle oder freie Mitarbeit in der deutschen Schweiz. Grosse Erfahrung in Entwurf und Projektierung, vielfacher Preisträger in Wettbewerben (Wohn-, Geschäfts-, Schul- und Kirchenbauten, Altersheime, Ueberbauungsstudien von Industriebauten). Offerten unter Chiffre SBZ 723 an IVA AG, Postfach, 8035 Zürich.

Dipl. Bauingenieur

versierter Statiker in Hoch- und Tiefbau, Stahlbau und Vorfabrikation, sucht neuen Wirkungskreis in Ingenieurbüro, Baufirma oder Generalunternehmung. Eventuell kommt auch Halbtagsstelle oder freie Mitarbeit in Frage.

Offerten erbeten unter Chiffre 8691 an Mosse-Annoncen AG, 8023 Zürich.

Dipl. Bauingenieur SIA

46, mit Niederlassung, umfangreiche Erfahrung in Projektierung, Statik und Bearbeitung von grossen öffentlichen, gemeinnützigen und Industriebauten, sucht per sofort Stelle. Es kommt auch eine Auslandstelle in Frage.

Offerten unter Chiffre SBZ 735 an IVA AG, Postfach, 8035 Zürich.

Bauingenieur-Techniker HTL

mit Erfahrung in Projektierung und Bauleitung, 3 Jahre Stahlbetonbau, 4 Jahre Strassenbau, vorwiegend Nationalstrassen, sucht verantwortungsvolle Stelle in Ingenieurbüro. Allgemeiner Tiefbau oder Abwasserreinigung. Raum Zürich/Winterthur. Eintritt sofort oder nach Vereinbarung.

Offerten unter Chiffre SBZ 745 an IVA AG, Postfach, 8035 Zürich.

Eisenbetonzeichner/Bauleitung

25, Erfahrung in Industrie- und Wohnungsbau, Tiefbau und Bauleitung, sucht neue Stelle im Baugewerbe auf 1. Juni 1975.

R. Hebeisen, Regenweg 28, 8610 Uster, Telefon 01 / 87 29 29.

Junger

Tiefbauzeichner

mit mehrjähriger Tätigkeit in Büro und Bauunternehmung, Absolvent ATZ (9. Sem.), sucht Stelle in Ingenieurbüro oder als Bauführer im Raum Zürich/Winterthur.

Offerten unter Chiffre SBZ 741 an IVA AG, Postfach, 8035 Zürich.

Architekt ETH

mit mehrjähriger Erfahrung im Wohnungs- und Industriebau, umfassend Projektierung, Verhandlung, Ausführung und Abrechnung, sucht neue verantwortungsvolle Tätigkeit in Architekturbüro oder Industrieunternehmung.

Offerten unter Chiffre SBZ 740 an IVA AG, Postfach, 8035 Zürich.

Im Hoch- und Tiefbau erfahrener

Bauingenieur ETH

Schweizer Bürger, 37jährig, mit Auslandpraxis, viersprachig, sucht ausbaufähige Stelle in Bauleitung, Verwaltung oder Unternehmung.

Zuschriften erbeten unter Chiffre SBZ 742 an IVA AG, Postfach, 8035 Zürich.

Dipl. Bauingenieur

52, Niederlassung, mehrjährige Praxis in Statik und Devis Hochbau, sucht Stelle in einem Ingenieurbüro (Ingenieurbüro nicht unbedingt). Raum Inner-schweiz. Eintritt sofort oder nach Vereinbarung.

Offerten unter Chiffre SBZ 705 an IVA AG, Postfach, 8035 Zürich.

Dipl. Bauingenieur ETH

31 Jahre, kürzlich aus dem Ausland zurückgekehrt, sucht eine Stelle. Breite Erfahrung in Tiefbau, Wasserbau, Strassenbau, Flussbau, Verkehrstechnik.

Offerten sind erbeten unter Chiffre SBZ 743 an IVA AG, Postfach, 8035 Zürich.

Junger

Architekt/Techniker HTL

sucht interessante Stelle, evtl. temporär oder freie Mitarbeit.

Offerten unter Chiffre 33-302842 an Publicitas, 9001 St. Gallen.

Erfahrene, gutausgewiesene

Eisenbeton-Zeichnerin

in ungekündigter Stelle sucht neuen Wirkungskreis (Kanton Bern).

Offerten unter Chiffre M 306388 an Publicitas, 3001 Bern.

Erfahrener

Architekt ETH

übernimmt Projektierung sowie Planbearbeitungen aller Art zu günstigen Bedingungen in freier Mitarbeit.

Offerten unter Chiffre SBZ 749 an IVA AG, Postfach, 8035 Zürich.

Dipl. Kulturingenieur ETH

mit fünfjähriger vielseitiger Praxis (Vermessung, Tiefbau usw.) sucht auf 1. August oder nach Vereinbarung Stelle in Ingenieurbüro, Verwaltung oder Unternehmung (Achse Luzern—Basel und Raum Aarau).

Kontaktaufnahme unter Chiffre SBZ 750 an IVA AG, Postfach, 8035 Zürich.

Dipl. Bauingenieur SIA

45 Jahre, Schweizer, versierter Statiker mit langjähriger Erfahrung in Analyse, Programmierung und Anwendung der grafischen Datenverarbeitung für Tiefbau, Vermessung und Maschinenbau, sucht neues anspruchsvolles Betätigungsfeld in EDV-Unternehmung oder ähnliches in Zürich. Beste Referenzen. Sprachen: D, E, F.

Offerten unter Chiffre SBZ 746 an IVA AG, Postfach, 8035 Zürich.

Architekt-Techniker HTL und Innenarchitekt

mit langjähriger Erfahrung in General- und Betriebsplanung, Industrie-, Geschäftshaus-, Labor- und öffentlichen Bauten, Wettbewerben sowie Innenausbau, sucht einen neuen, verantwortungsvollen Wirkungskreis im Raum Zürich auf Juli 1975 oder später. Bin Mitte 50, in ungekündigter Stellung.

Offerten unter Chiffre SBZ 747 an IVA AG, Postfach, 8035 Zürich.

Zu verkaufen

Kalkulator Diehl Algotronic mit Leser

Modell 1973, Preis Fr. 9000.—

Kalkulator Diehl Combitron S Super mit Leser und Tisch, Modell 1971, Preis Fr. 1500.—

Kalkulator Monroe 1265 mit Kartenleser, Modell 1971, Preis Fr. 1500.—

Sämtliche Geräte befinden sich in einwandfreiem Zustand. Anfragen an Telefon 01 / 27 33 93 (Dietrich verlangen).

Leistungsfähiges, alteingesessenes Architekturbüro ETH/SIA auf dem Platz Zürich ist zufolge Terminverschiebungen in der Lage, kleinere und grössere

Planungs- und Bauaufträge

zu günstigen Konditionen per sofort zu übernehmen: Wohnbauten, Geschäftshäuser, Industriebauten, Umbauten. Auf Wunsch zu Festpreisen. Mithilfe bei der Finanzierung möglich.

Anfrage unter Chiffre 8619 an Mosse-Annoncen AG, Postfach, 8023 Zürich.

GIROUD-OLMA AG



Louis Giroud-Str. 26
CH 4600 Olten-Schweiz
Telex 68 275-Telefon (062) 21 40 14

STAHLBAU



Unser eigenes Produkt, ein Schweizerprodukt.

Was maxit so anziehend macht.

Immer mehr Männer vom Bau
erkennen die klaren Vorzüge des
„MAXIT“-Programms. „MAXIT“-
Maschinenputze gibt es auf der
Basis von Kalk-Gips für den
gesamten Innenausbau und Kalk-
Zement für den Innen- und Außenputz.

Ich bin die Maxi
und wünsche mir
nur fröhliche Gesichter.

Carlo-Maxit AG
Moderne Baustofftechn
4053 Basel
Laufenstr. 42
Tel. 061 / 34 46 55 / 56

Verkaufsbüros:
3018 Bern
Riedbachstr. 51
Tel. 031 / 55 59 59

1902 Evionnaz VS
Tel. 026 / 8 44 22

**Vertrieb für die
Ostschweiz:**

Röfix-Baustoffwerk
Hermann Wehinger oHG
A-6832 Sulz/Röthis (Vlb)
Tel. 0043 55 22 / 4 46 46

Ich wünsche unverbindlich:

- ☐ Ausführliche Informationen
über das „MAXIT“-Progr
- ☐ Ausführliche Informationen
über das „MAXIT-
Schnellputzsystem“
- ☐ den Besuch Ihres
Fachberaters

® Registriertes
Warenzeichen
der Fa.
Kalkwerke
Mathis KG

Den Coupon senden Sie bitte
an die nächstgelegene
Vertriebsfirma.