

Zeitschrift: Schweizerische Bauzeitung
Herausgeber: Verlags-AG der akademischen technischen Vereine
Band: 93 (1975)
Heft: 16

Werbung

Nutzungsbedingungen

Die ETH-Bibliothek ist die Anbieterin der digitalisierten Zeitschriften auf E-Periodica. Sie besitzt keine Urheberrechte an den Zeitschriften und ist nicht verantwortlich für deren Inhalte. Die Rechte liegen in der Regel bei den Herausgebern beziehungsweise den externen Rechteinhabern. Das Veröffentlichen von Bildern in Print- und Online-Publikationen sowie auf Social Media-Kanälen oder Webseiten ist nur mit vorheriger Genehmigung der Rechteinhaber erlaubt. [Mehr erfahren](#)

Conditions d'utilisation

L'ETH Library est le fournisseur des revues numérisées. Elle ne détient aucun droit d'auteur sur les revues et n'est pas responsable de leur contenu. En règle générale, les droits sont détenus par les éditeurs ou les détenteurs de droits externes. La reproduction d'images dans des publications imprimées ou en ligne ainsi que sur des canaux de médias sociaux ou des sites web n'est autorisée qu'avec l'accord préalable des détenteurs des droits. [En savoir plus](#)

Terms of use

The ETH Library is the provider of the digitised journals. It does not own any copyrights to the journals and is not responsible for their content. The rights usually lie with the publishers or the external rights holders. Publishing images in print and online publications, as well as on social media channels or websites, is only permitted with the prior consent of the rights holders. [Find out more](#)

Download PDF: 15.01.2026

ETH-Bibliothek Zürich, E-Periodica, <https://www.e-periodica.ch>

AEG Hier sagen wir Ihnen, warum der AEG-Münzschaltautomat über 250 000 mal verkauft wurde.



Der AEG-Münzschaltautomat läuft nach Mass.

AEG-Münzschaltautomaten gibt es nach Mass. In elf Laufzeiten zwischen 8 und 80 Minuten. Für Zäuner, Zwänzger und Fünfzger. Oder Fränkler, Zweifränkler und Wertmarken.

AEG-Münzschaltautomaten lassen sich problemlos montieren und ermöglichen einfaches Einziehen fälliger Kosten, z.B. in Waschküchen, Duschanlagen, Kegelbahnen und Saunas.

Das für **Fr. 354.-**

ELEKTRON AG

Generalvertretung AEG-TELEFUNKEN
8804 Au ZH, Telefon 01 75 17 22

2

Schweizerische Bauzeitung

Verlags-AG der akademischen technischen Vereine. Offizielles Organ des SIA, Schweizerischer Ingenieur- und Architekten-Verein, der GEP, Gesellschaft Ehemaliger Studierender der ETH Zürich, der ASIC, Schweizerische Vereinigung Beratender Ingenieure.

93. Jahrgang Heft 16

17. April 1975

Inhalt

Neubau der Universitätskinderklinik Bern. Architekten <i>J. P. Dom, P. H. Augsburger</i> und <i>G. Stalder</i> . . .	229*
Projektierung und Ausführung der Universitätskinderklinik Bern. Von <i>J.-L. Zeerleder</i> und <i>R. Siegenthaler</i>	234*
Geotechnische Probleme beim Bau der Universitätskinderklinik Bern. Von <i>R. Wullmann</i>	235*
Kantonale Verbrennungsanlage für Sondermüll . . .	236
Asbestzement an Baudenkmälern. Von <i>A. Wyss</i> . . .	237*
Ein Mensch zu sein. Von <i>A. Ostertag</i>	237
Namhafte amerikanische Wissenschaftler befürworten Kernenergie. Von der <i>SVÄ</i>	238

Nekrologe

<i>M. Facincani; G. Furter; A. Studer; E. Vaterlaus</i> . . .	238
---	-----

Umschau

Kunstförderung durch den Kanton Zürich. Persönliches. Zeitpunkt für die Entschädigung enteigneten Landes	238
Neuartiger Schiffspropeller	239*

Eidgenössische Technische Hochschule

20 Jahre Reaktorforschung in Würenlingen	239
--	-----

Buchbesprechungen

Das formelle Baurecht der Schweiz. Von <i>P. B. Leutenegger</i> . Richtlinien für die Anwendung wirtschaftlicher Schallschutzmassnahmen im Wohnungsbau. Von <i>J. Lang</i> . Planmässige Instandhaltung von Baumaschinen. Von <i>G. Haag</i>	240
--	-----

Wettbewerbe

Wettbewerbe für Stadtentwicklung in den Entwicklungsländern	240
---	-----

Grüne Seiten vorn:

Laufende Wettbewerbe. Wettbewerbsausstellungen .	G 45
Muba 1975, Standbesprechungen. Aus Technik und Wirtschaft	G 46*

Grüne Seiten hinten:

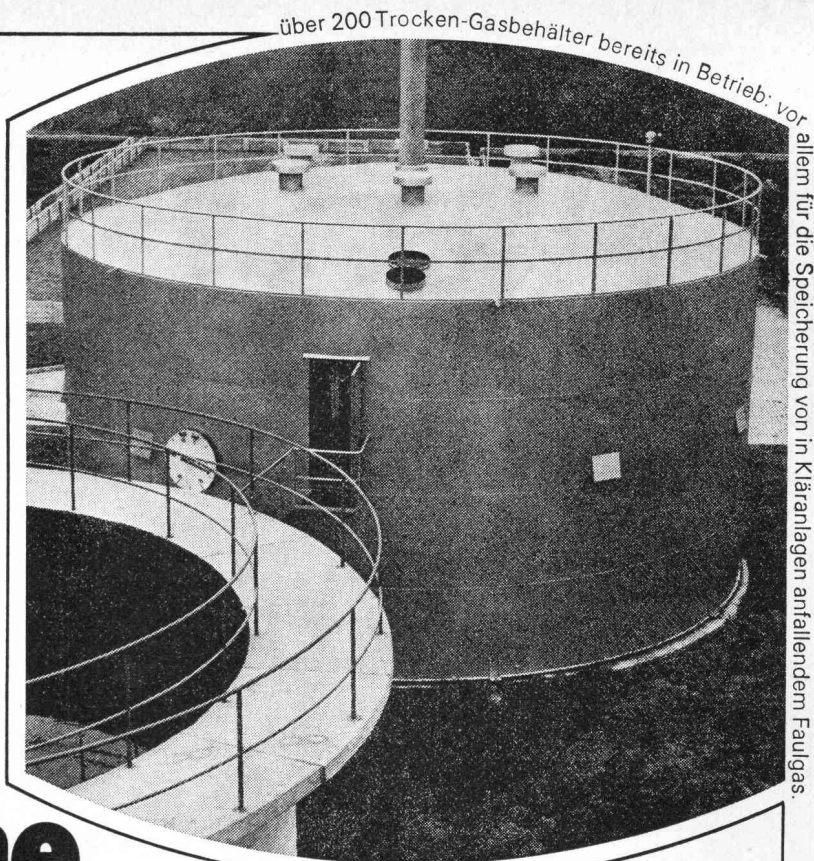
Ausstellungen, Messen. Kurse und Tagungen . . .	G 47
Öffentliche Vorträge	G 48

Vorschau auf das nächste Heft:

M. Baeschlin: Stahlbau – in wirtschaftlicher Sicht.
S. Bryl: Brandbelastungen im Hochhaus.

Kein Massivfundament,
keine Absperrflüssigkeit,
keine Heizung:
der Niederdruck-
Trocken-Gasbehälter
System Gentsch.

Bisher diente Wasser
als Absperrflüssigkeit
zum (sich im Volumen
verändernden) Gasraum.
Bisher: musste für diese
Sperrflüssigkeit ein
Becken aus Mauerwerk,
Beton oder Stahl gebaut
werden.
Bisher: musste
die Sperrflüssigkeit
beheizt werden.
Bisher: wurde
der Betrieb dieser
Glocken-Gasbehälter
durch Schnee und Eis
oft beeinträchtigt.



über 200 Trocken-Gasbehälter bereits in Betrieb: vor
allem für die Speicherung von in Kläranlagen anfallendem Faulgas.

Trocken-Gasbehälter

ohne Absperrflüssigkeit!

Heute: gibt es das alles
nicht mehr. Die Sperr-
flüssigkeit (und alles
drum und dran) ist beim
System Gentsch ersetzt
durch eine flexible
Membrandichtung aus
synthetischem, alte-
rungsbeständigem
Material.

Mit diesem System
bauen wir Trocken-
Gasbehälter von 3 bis
5000 m³ Inhalt – liegend
oder stehend. Und diese
Behälter brauchen keine
besondere Wartung.
Die Funktionstüchtigkeit
wird durch klimatische
Einflüsse in keiner
Weise beeinträchtigt.
In Deutschland, Holland
und der Schweiz stehen
Gentsch-Trocken-
Gasbehälter schon seit
einigen Jahren problem-
los in Betrieb.

Übrigens: wir haben
Unterlagen, die Ihnen
einiges mehr über die
Gentsch-Behälter sagen.
Dürfen wir sie Ihnen
zusenden? Oder dürfen
wir Sie besuchen?

Trocken-Gasbehälter Gentsch, eine Lizenz-Konstruktion von

**ZSCHOKKE
WARTMANN
AG**

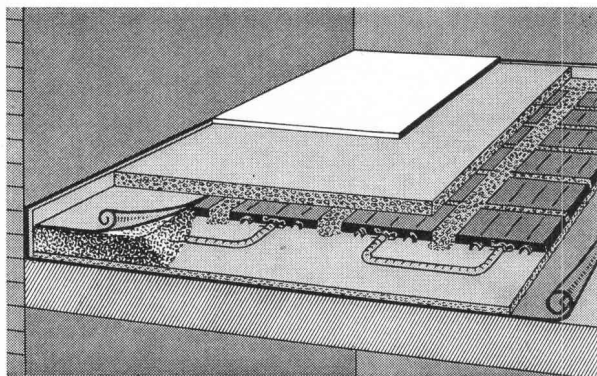
CH - 5200 Brugg
Telefon 056 42 00 25
Stahlbau
Kesselbau
Apparatebau
Maschinenbau



BODENHEIZUNG

die Lösung für höchste Ansprüche

- unspürbar:
man fühlt sich einfach wohl
- rationell:
bis 25 % Heizkosteneinsparung
- individuell:
anpassbar, jeder bekommt, was er will
- unsichtbar:
erlaubt freie Raumgestaltung
- bewährt:
40 Jahre Erfahrung — Ihre Garantie
- flexibel:
dank 90/70 Grad Heizwassertemperatur
mit örtlichen Heizflächen kombinierbar
ohne Unterstation
- modern:
neue, arbeitssparende Materialien



Schnittzeichnung durch die neue Konstruktion
bei Unterlagsböden:
nur noch 5 kg Material pro m²

Verlangen Sie noch heute
unsere neuesten Unterlagen!



DERIA-DESTRA AG für Strahlungswärme

CH-8132 EGG-ZÜRICH

Zelgmatt 38

Tel. (01) 86 13 50

Schweizerische Bauzeitung

Verlag und Redaktion

Zürich-Giesshübel, Staffelstrasse 12

Postadresse: CH-8021 Zürich, Postfach 630, Tel. 01 / 36 55 36

Redaktoren:

Architektur: Gaudenz Risch, Arch. SIA

Bruno Odermatt, Arch. SIA

Bauingenieurwesen: Georg Weber, Ing. SIA

Maschinenwesen: Max Künzler, Ing. SIA

Verwaltungsrat

der Verlags-AG der akademischen technischen Vereine

R. Schlaginhausen, Ing. (Präsident); Prof. J.-C. Badoux, Ing.;

A. Cogliatti, Ing.; A. Métraux, Ing.; H. Michel, Arch.; G. Os-

sola, Ing.; A. Rivoire, Arch.; E. Schubiger, Ing.; F. Schwarz,

Arch.; R. Steiger, Ing.; F. Vermeille, Ing.; U. Zürcher, Ing.

Bezugspreise

	3 Monate	6 Monate	12 Monate
Schweiz	33.—	57.—	104.—
Ausland	37.—	63.—	116.—

Preis des Einzelheftes 5 Fr.

Für Mitglieder der Partnerverbände der Verlags-AG, des
Schweiz. Technischen Verbandes sowie für Studierende er-
mässigte Preiskategorien. Postcheckkonto 80-6110.

Nachdruck von Bild und Text auch auszugsweise nur mit Zu-
stimmung der Redaktion und nur mit genauer Quellenangabe
gestattet.

Anzeigenverwaltung

Iva

IVA AG für internationale Werbung. Hauptsitz: 8035 Zürich,
Beckenhofstrasse 16, Tel. 01 / 26 97 40, Postcheck 80-32735.

Filialen:

1004 Lausanne, 19, av. Beaulieu, Tel. 021 / 34 72 65

1206 Genève, 24, av. Champel, Tel. 022 / 47 41 10

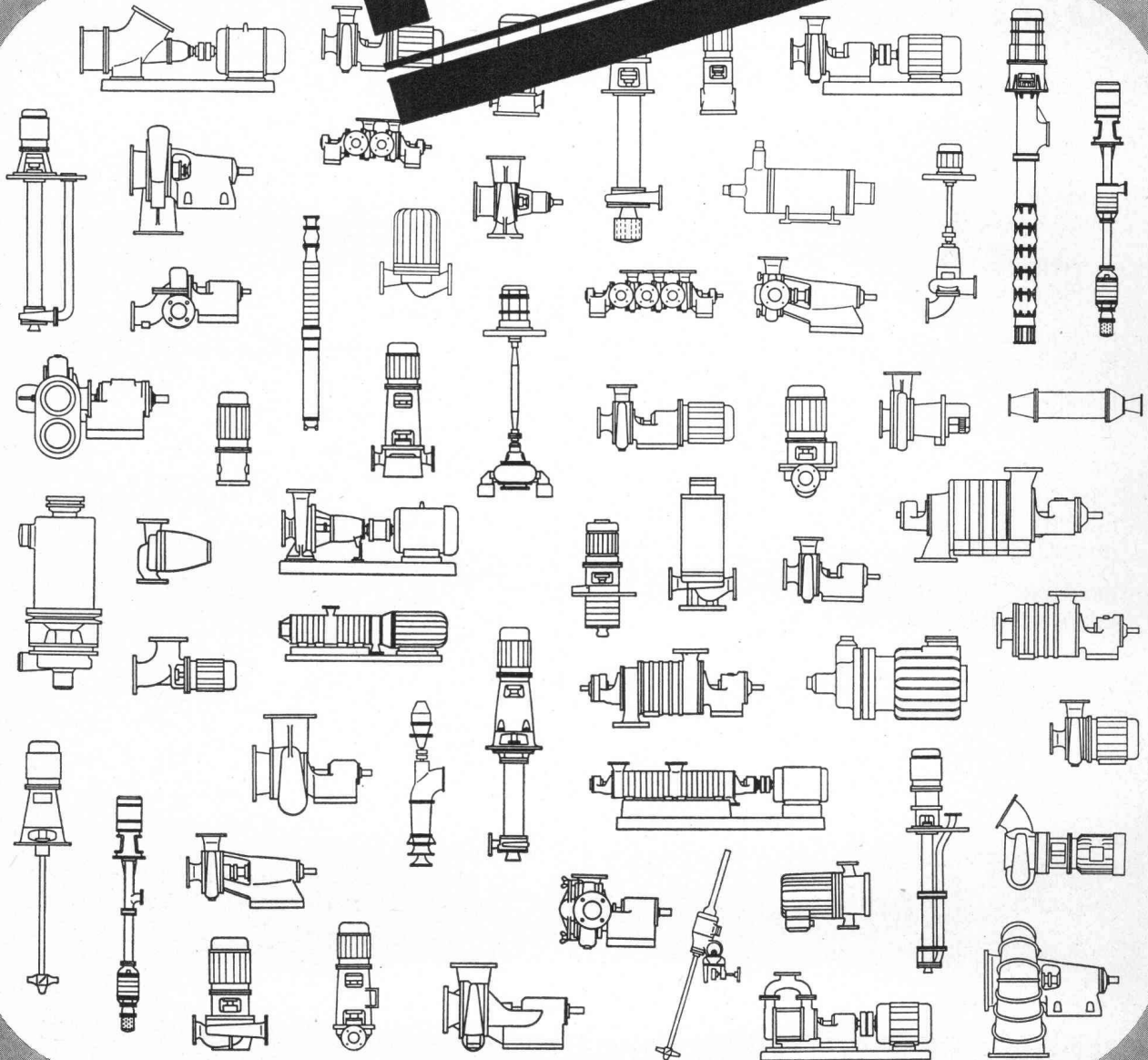
BULLETIN TECHNIQUE DE LA SUISSE ROMANDE

Adresse: Avenue de Cour 27, 1007 Lausanne

Inhaltsverzeichnis von Heft 8, 1975

Ingénieurs et architectes suisses à travers le monde, par Jean-René Bory	119
Divers	130
UIA	131
Congrès. Ecole polytechnique fédérale de Lausanne. AsE2PL. Communications SVIA	132
Bibliographie	133
Informations SIA	134
Documentation générale. Documentation du bâtiment. Informations diverses	137

Pumpen



Dies ist eine Auswahl aus unserem Pumpenprogramm. Rüttschi-Pumpen werden in 21 Ländern nach unseren Zeichnungen gebaut. Die Lizenzträge gestatten uns ausgedehnte Forschungs- und Entwicklungsarbeiten. Über 2000 Pumpenmodelle ermöglichen, praktisch jeden Bedarfsfall zu decken, von der seriemässigen Wasserpumpe bis

zur Spezialausführung für die Atomindustrie. Und die meisten der hier gezeigten Pumpen werden in 10 bis 30 verschiedenen Grössen gebaut.



RÜTSCHI PUMPEN

K. Rüttschi AG, Pumpenbau, 5200 Brugg, Telefon 056/41 04 55

Rüttschi baut Zentrifugalpumpen für Wasserversorgung, Abwasserförderung, Heizung, Sanitär, Kesselspeisung, Chemie, Industrie und Reaktorbau.

ALBRECHT & SÖHN

Wir führen Spezialitäten

Zum Beispiel: Kleinherd mit Backofen und Grillkomfort



HT 5203 freistehend



Eingebaut in Kleinküche ...



... hier in einem der über 100 Eurotel-Hotel-Appartements von Les Diablerets

Einbaugeräte mit dem gewissen Extra

Dieses 2-Platten-Réchaud mit Backofen wurde speziell für Studios, Appartements, Alterswohnungen und Schwesternhäuser entwickelt. So sind die Hotel-Appartements des Eurotel in Les Diablerets, St. Moritz, Montreux, Crans sur Sierrre und Interlaken mit dem HT 5204 bestückt worden.

SIEMENS-Kleinherd HT 5204, 380 V

Backofen mit Vollglastür, Beleuchtung und Grillsteckdose. Mit Temperaturwähler, 5 Kontrolllampen: eine für den Backofen, eine für den Betriebszustand des Herdes. Kochplatten: 1x18 cm Ø 2000 W Blitz und 1x14,5 cm Ø 1000 W normal.

Backofen 1200 W, Grill 1700 W (= Sonderzubehör). Masse: 320 mm hoch, 570 mm breit, 380 mm tief.

SIEMENS-Kleinbackofen HT 5000, 220 V. Baugleich, jedoch ohne Kochplatten und entsprechende Schalter.

Coupon

für detaillierte Unterlagen.

Siemens-Albis AG, Abt. Haushaltgeräte, 8953 Dietikon / ZH

Name: _____ SBZ

Strasse: _____

PLZ: _____ Ort: _____

52.1.34

Industrie- böden Unterlags- böden

EUBÖOLITH -Steinholz
MAXIDUR -Hartbeton

EUBÖOLITH -Steinholz
fusswarm
zäh
elastisch
öl- und lösungsmittelbeständig
keine elektrostatische Aufladung
einfach im Unterhalt
staubfrei

MAXIDUR -Hartbeton
robust
mineralöl- und lösungsmittelbeständig
keine Pflege
staubfrei



Seit 1898, also seit über 75 Jahren bauen wir Industrieböden, nichts anderes als Industrieböden! Jedes Jahr verlegen unsere Spezialequipe mehrere hunderttausend Quadratmeter. Wir haben Erfahrung, wir kennen die Stellen, wo Friktionen entstehen können, wir wissen auch wie Schwierigkeiten zu meistern sind. Darum sind heute unsere Industrieböden und Unterlagsböden in Qualität und Preiswürdigkeit unübertroffen. Zweckdienliche Qualität bei der Materialwahl, gute Qualität bei der Arbeit und Qualität bei der Vorbereitung, bei der Planung. Unser Handwerk beginnt mit Kopfarbeit!

Euböolithwerke AG

Tannwaldstrasse 62
4600 Olten
Telephon 062-21 23 35

EINVERSTANDEN.

Sie können die Oberfläche auch mit irgend einer anderen Rinne entwässern.
Sie können das Wasser auch stehen lassen wo es ist!

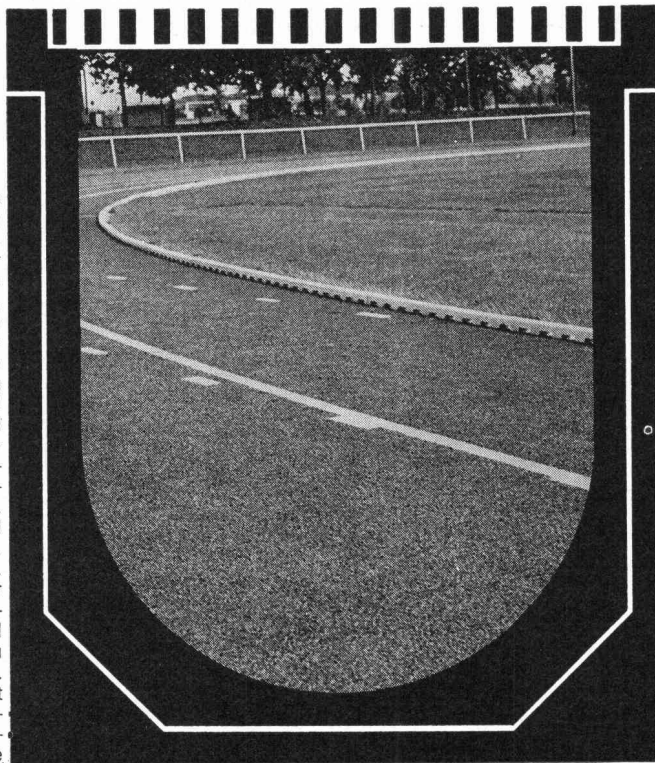
Sollte man aber nicht gerade heute allergrössten Wert auf Qualität, Dauerhaftigkeit, Stabilität, leichte Einbaubarkeit, echte Service- und Dienstleistungen bei günstigster Preisgestaltung legen?

Bei uns liegen Sie in jeder Hinsicht ACO~DRAIN~RICHTIG.

ACO-DRAIN ist seit Jahren das marktbeherrschende Produkt in Sachen Oberflächen-Entwässerung. Die Gründe hierfür liegen auf der Hand. Die Idee (ACO-DRAIN) basiert nicht auf einer Rinne allein, sondern auf einem kompletten System, das in seiner Anwendung – was den Umfang, die Geländeform und die Komplexität angeht – völlig unbeschränkt ist! ACO-DRAIN entwässert immer und überall schnell und vollständig – ganz egal, ob es bei Strassen, Park- und Garageplätzen, Fussgängerzonen, Werk- und Lagerhallen, Sportanlagen, Industrie- und Wasserungs-Betrieben usw., usw... eingesetzt wird. ACO-DRAIN bringt aber nicht nur rein technische Vorteile! Die verlegten ACO-DRAIN-Rinnen sind nämlich auch optisch kaum zu vergleichen. Sie stören die Umwelt überhaupt nicht! – Die (kraterförmigen Mondlandschaften), wie sie bei Punkt-einläufen mit Kreuzgefälle, gezwungenermassen auftreten, gehören bei ACO-DRAIN der Vergangenheit an. Sie sehen: mit ACO-DRAIN und uns liegen Sie bei der Oberflächen-Entwässerung einzig richtig!

Die 9 wichtigsten Gründe, weshalb Sie sich in jedem Fall für die ACO-DRAIN-Rinne entscheiden sollten:

- 1. Grund**
Die ACO-DRAIN-Rinnen werden aus Polyesterbeton gefertigt, sind deshalb aussergewöhnlich haltbar, absolut frostbeständig und unempfindlich gegen Streusalz, Öle, Benzin sowie viele Säuren und Laugen.
- 2. Grund**
Der Polyesterbeton von ACO-DRAIN ist fester als normaler Beton –



Heinz K. Walliser

die Rinnen sind dementsprechend hoch belastbar, nämlich bis zu 60 t Gesamtgewicht.

3. Grund
Die ACO-DRAIN-Rinnen sind sehr leicht – ein Fertigelement wiegt nur 20 kg! Der Einbau im Baukastensystem wird so natürlich spielend einfach.

4. Grund
Das ACO-DRAIN-System umfasst Rinnen bis zu 30 m mit eingebautem Gefälle, 7 Elemente ohne Gefälle, 5 Standardroste, diverse Spezialroste für Sportanlagen, Stirnwände für Rinnenanfang und -ende, senkrechte und waagrechte Abläufe, Sandfänge, Schlamm-sammler und Rostarretierungen.

5. Grund
ACO-DRAIN verfügt über ein äusserst dichtes Verteilernetz in der ganzen Schweiz – über 60 Lager und Verkaufsstellen des Baumaterialhandels sorgen für rasche Bereitstellung und Auslieferung.

6. Grund
Der hochqualifizierte ACO-DRAIN-Beratungsdienst – unter der Leitung eines Bauingenieurs – erarbeitet für jedes Projekt die technisch und finanziell optimale Lösung und erstellt die entsprechenden Verlegepläne und hydraulischen Berechnungen. – Selbstverständlich kostenlos!

7. Grund
Es stehen jedermann umfassende technische ACO-DRAIN-Unterlagen zur Verfügung. Sie werden von uns kostenlos und unverbindlich abgegeben.

8. Grund
Bei ACO-DRAIN sind alle Arten von Spezialanfertigungen aus Polyesterbeton möglich. Ganz nach Ihren Wünschen!

9. Grund
Die ACO-DRAIN-Rinnen werden in der Schweiz für die spezifischen Schweizer Bedürfnisse hergestellt.

ACO
drain

STUDER + THOMANN

die Oberflächen-Entwässerungs-Spezialisten
Webereistrasse 56/58, 8134 Adliswil,
Telefon 01/91 06 23.

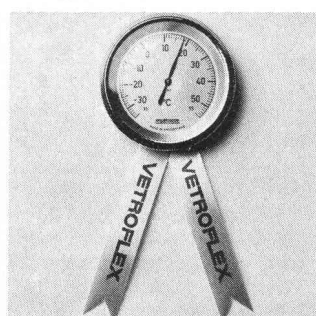
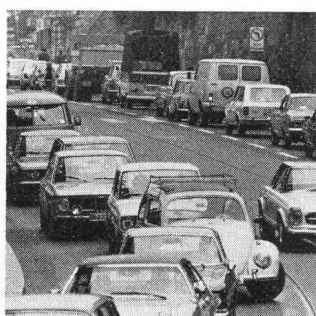
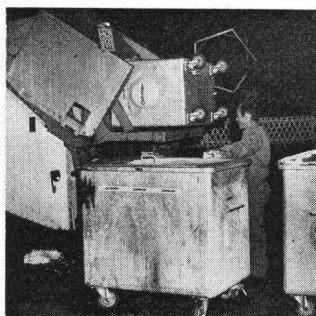
Einsenden an: STUDER + THOMANN

Bitte senden Sie uns Ihre detaillierten Unterlagen über das meistverlegte Oberflächen-Entwässerungs-System ACO-DRAIN mit den vielen unverwüstlichen Rinnen aus Polyesterbeton.

SBZ 17. 4.

Firma: Sachbearbeiter: Telefon:
Strasse: PLZ/Ort:

VETROFLEX ist die komfortabelste Art, Heizenergie zu sparen. Denn VETROFLEX schützt auch vor Lärm.



Mit Vetroxflex-Isolierstoffen wird der Verbrauch von Heizenergie viel kleiner und der Komfort viel grösser. Der hohe Schallabsorptionsgrad schützt vor Strassenlärm, Baulärm, Fluglärm und macht Schluss mit hellhörigen Wänden. Vetroxflex sichert dem einen das Recht auf Ruhe, dem andern das Recht auf Lärm. Damit jeder in seinen vier Wänden sein darf.

Vetroflex-Isolierstoffe haben darüber hinaus noch weitere wertvolle Vorteile: sie brennen nicht, sie verrotten nicht, sie zersetzen sich nicht. Sie sind robust, leicht und können problemlos auch mit Messer oder Schere verarbeitet werden. Vetroxflex-Isolierstoffe sind kurzfristig durch den Fachhandel

lieferbar – in verschiedenen Raumgewichten und in rationellen Formaten.

**Es ist besser
heute isolieren zu können
als morgen zu müssen.**

**ISOVER
VETROFLEX**

FIBRIVER
(vorm. Glasfasern AG)
8155 Niederhasli ZH

Die transportable Strasse



Flexroute – die mobile Fahrbahnmatte für jedes Gelände

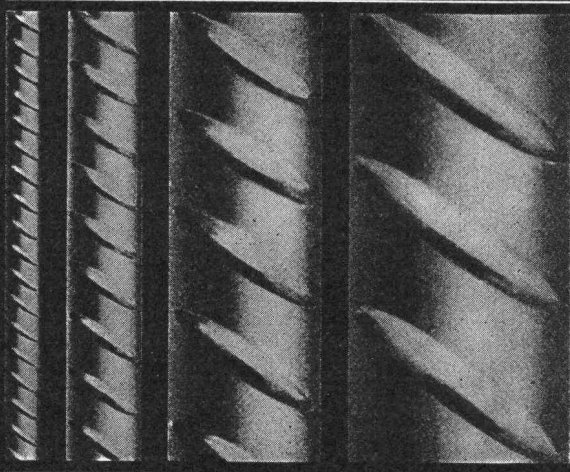
Freie Fahrt auch abseits der Strasse. In schwierigem Gelände, auf Baustellen, bei Noteinsätzen von Feuerwehr und Sanität, auf provisorischen Umfahrungen, im Militär, bei Erdbeben und wo immer unpässige Strassenverhältnisse ein Durchkommen verhindern, schafft Flexroute einen fahrbaren Weg für Pneu- und Raupenfahrzeuge.

Flexroute-Fahrbahnmatte sind flexibel, robust, leichtgewichtig, platzsparend und schnell montierbar. Technische Beschreibung: Drahtseilnetz aus verzinkten Maschen- und Randseilen, mit Rostschutzanstrich, Tragplatten aus zähem Kunststoff mit griffiger Oberfläche. Flexroute lässt sich schichten oder rollen. Standardgrösse: 4x1 m.



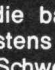
BRUGG

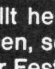
Kabelwerke Brugg AG, 5200 Brugg, Telefon 056 411151



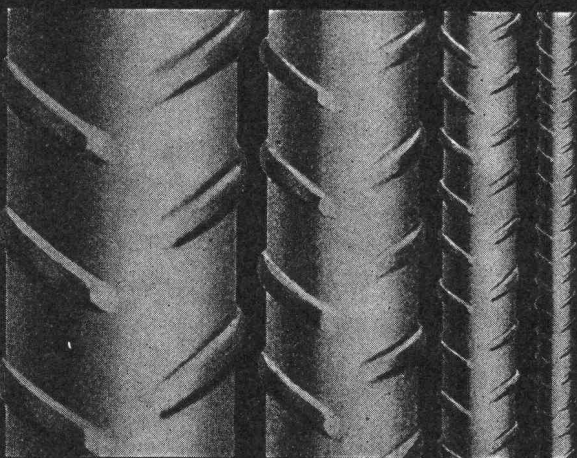
P. Bloch

BOX ULTRA

Seit Jahren sind die bautechnischen Vorteile von BOX  ULTRA bestens bekannt und unbestritten: Optimaler Verbund, Schweissbarkeit ohne Festigkeits-einbusse, höchste Brandsicherheit, grosse Material-zähigkeit und höchste Festigkeit.

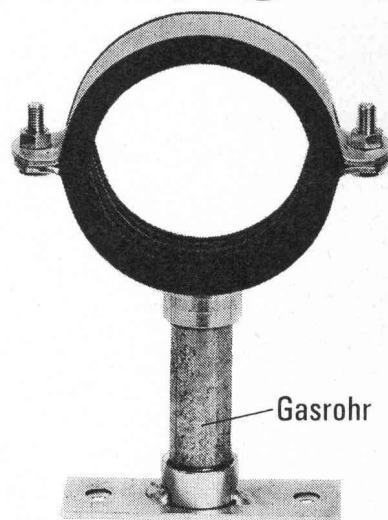
Monteforno-Ingenieure entwickeln weiter: BOX  ULTRA erfüllt heute nicht nur alle Erforder-nisse der SIA-Normen, sondern erlaubt bei gleichem Preis dank höchster Festigkeit wirtschaftlichere Kon-struktionen bei grösserer Sicherheit.

MONTEFORNO



Monteforno, Stahl- und Walzwerke AG Bodio/TI

Kein Spitzen nur Dübeln!



Gasrohr

Die in der Praxis bewährte FALU-Rohrverlegetechnik bietet Zeitgewinn, rationellere und einfachere Montage. Nützen auch Sie diese einleuchtenden Vorteile!

Neu: Für hervorragende Geräusch-dämpfung die FALU-Rohrschelle mit Spezial-Gummiprofil-Einlage.
(Pat. angemeldet)

Unsere FALU-Produkte erhalten Sie beim einschlägigen Fachhandel in der ganzen Schweiz.

Bitte verlangen Sie Unterlagen bei Ihrem Lieferanten.



K. Fassbind-Ludwig + Co.
Rickenstrasse, 8646 Wagen b. Jona SG
Tel. 055 275016

„FRÜHER GLAUBTE ICH, DER STAHLHANDEL FÜHRE NUR BESTELLUNGEN AUS. HEUTE WEISS ICH: DER STAHLHANDEL FÜHRT AUCH IDEEN AUS.“

Der Stahlhändler ist nicht nur ein Händler, er ist auch ein Experte. Er kennt sich im Einkauf der besten und vorteilhaftesten Produkte aus. Und in einer bedarfsorientierten Lagerhaltung. Und in der fachmännischen Anarbeitung. Und in termingemässen Transporten zur Baustelle.

Ausserdem ist der Stahl-

händler ein nützlicher Partner, wenn in der Baustatik oder in der Architektur Neues ausprobiert wird. Durch seinen Einfluss auf die Stahlhersteller, durch seine guten weltweiten Verbindungen, mit seinen eigenen Werkstätten und mit seinen genauen Materialkenntnissen hilft er mit, es zu verwirklichen. Und das zu Kosten, die

auch etwas Aussergewöhnliches vernünftig erscheinen lassen.

Bestellen Sie beim Stahlhandel einmal die Lösung eines Beschaffungsproblems, nicht nur eine Lieferung.



**DER STAHLHANDEL
SORGT FÜR DEN STAHL**

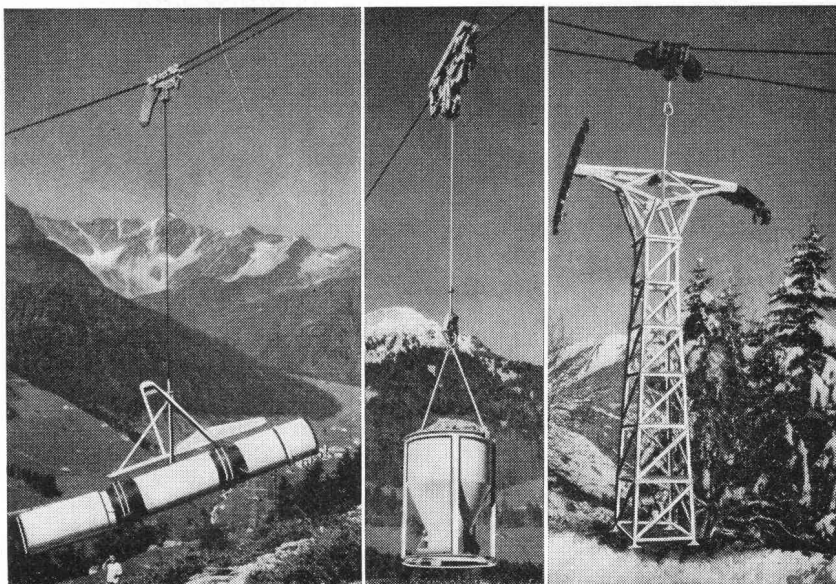
Schweizerische Stahlhandelszentrale



WOW 831.005.75

WYSSen

Der Wyssen Seilkran



- ist die zweckmässige, ideale und wirtschaftliche Transportseilbahn zum Einsatz beim Verlegen von Druckleitungsrohren, Transportieren und Versetzen von Seilbahn- und Stromleitungsmasten, Transport von Maschinen, Werkzeugen, Beton und div. Material für Fundamente, Stationsgebäude, Lawinen- und Wildbachverbauungen, Brücken, Stollen, Steinbrüche, Bergwerke, Kraftwerke, Kanalisationen sowie für den Holztransport.
 - ermöglicht das Heben, Transportieren und Absenken von Lasten an jeder gewünschten Stelle längs der Seillinie in einem Arbeitsgang, ist schnell montiert und universal für kurze, mittlere und lange Distanzen bis zu 3000 m, vereint in einer Anlage.
 - arbeitet im Gefälle mit einfachem Trag- und Zugseil, mit Zusatzgerät «UNIMAT» und endlosem Zugseil auch in horizontalem Gelände und wechselndem Gefälle.
 - bietet alle Vorteile jahrelanger Erfahrung: hohe Qualität, sicherer Betrieb, lange Lebensdauer und ist lieferbar in verschiedenen Typen von 1,5 bis 15 Tonnen Tragkraft.
- Beratung, Verkauf, Vermietung und Service.

WYSSEN-SEILBAHNEN CH 3713 Reichenbach Kandertal

Telefon 033 / 76 17 22

STöHR-Bausteine für Förder-Anlagen

Förderanlagen im Baukastensystem erlangen zunehmende Bedeutung in der Transportbewegung von Stückgütern.

Normierte STöHR-Fördererlemente wie:

- Röllchenbahnen
- Röllchenleisten
- Rollenbahnen
- Gurtförderer
- Stauförderer
- Kugeltische
- Drehtische usw.

können je nach Einsatzzweck in Montagebauweise von der kleinen Förderereinheit bis zum komplexen Fördersystem zusammengesetzt werden.

Die rationelle Serienfertigung der STöHR-Bausteine für Förderanlagen gewährleistet, unter Verzicht von aufwendigen Sonderkonstruktionen, eine preisgünstige und rasche Lösung von fast allen Förderproblemen.

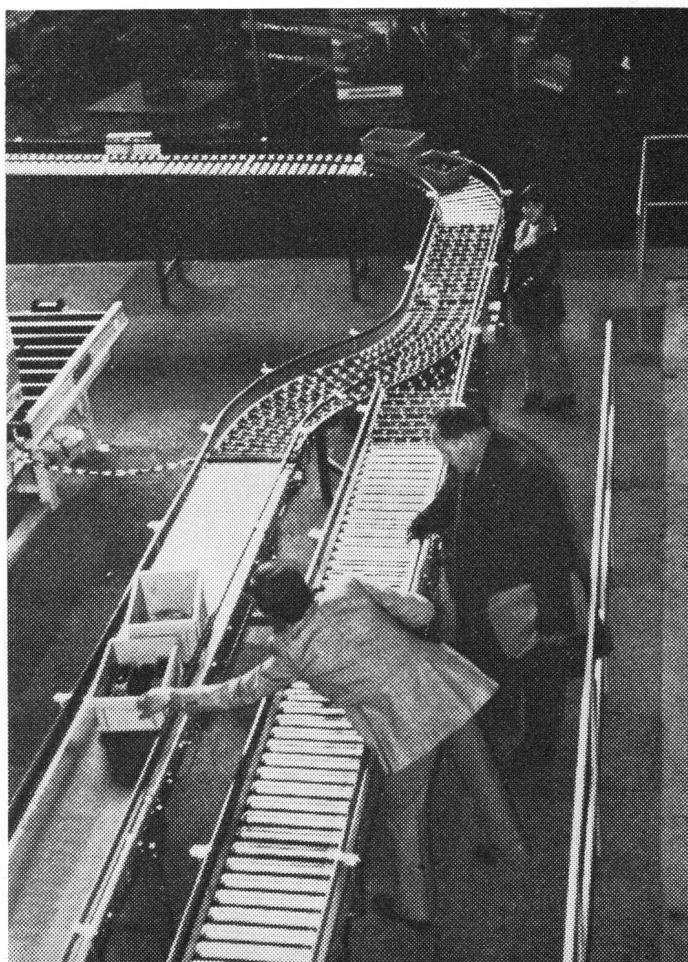
Verlangen Sie eine unverbindliche Beratung, Offerte oder weitere Unterlagen.

Mit STöHR-Bausteinen für Förderanlagen sind Sie immer gut bedient.

Hans Fehr AG



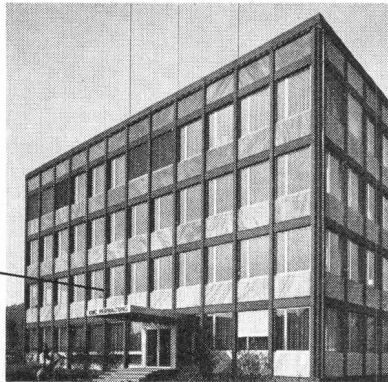
8305 Diellikon-Zürich, Telefon 01 / 833 26 60
Kranbau • Fördertechnik • Lagertechnik • Antriebstechnik



Die Zukunft unserer Städte liegt auf den Bauplätzen.

Der Zukunft vorbauen.

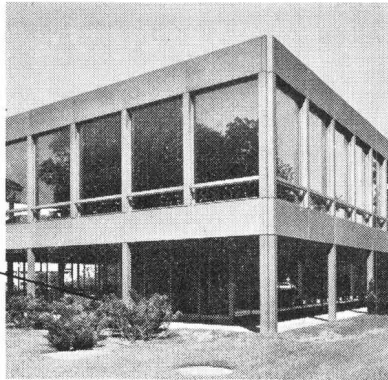
Verwaltungsgebäude Karrer & Weber AG in Unterkulm:
Stahlstützen und Eisenbetondecken. Sandwich-Brüstungen mit Castione-Granitplatten. Holz/Metall-Fenster. Stützenverkleidungen aus Grinatalblech.



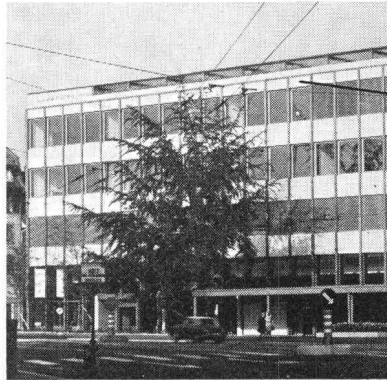
Betriebsgebäude und Bürohochhaus der Galenica AG in Bern:
Stahl-Konstruktion mit Profilblech-Decken. Sandwich-Brüstungen mit Grinatalblech verkleidet. Fenster aus Leichtmetall-Profilen. Stützenverkleidungen aus Peralumanblech.



Personal-Restaurant der «Winterthur»-Versicherungsgesellschaften in Winterthur:
Obergeschosse in Stahlskelettbauweise. Sandwich-Brüstungen. Brüstungs- und Stützenverkleidungen aus Grinatalblech. Fenster aus isolierten Leichtmetall-Profilen.



Werkkantine und Werkschule Gebrüder Sulzer AG in Winterthur:
Geilinger-Stahlpilze, RHS-Fassadenstützen und Eisenbetondecken. Beton-Brüstungen mit Peralumanblech verkleidet. Holz/Metall-Fenster und isolierte Leichtmetall-Fenster. Stützenverkleidungen aus Grinatalblech.



Jede Zeit hat ihren eigenen, ihr gemässen Baustil. Einen Baustil, der nicht nur vom jeweiligen Zeitgeschmack, sondern auch vom Stand der Technik und der zur Verfügung stehenden Bau-Materialien abhängig ist.

Bauten die Baumeister bisher mit Holz, Steinen und – in neuerer Zeit – mit Beton, so schieben sich heute neue Bau-Materialien in den Vordergrund, von deren Bedeutung gigantische Stahl-Skelette und hellstimmernde Metall-Fassaden zeugen.

Kein Zweifel: Stahl und Metall haben einen Baustil geprägt, dem man eine vielleicht etwas nüchterne, aber funktionelle Schönheit attestieren muss und der unseren Städten in einer Zeit der Computer und Mondfahrten gut zu Gesicht steht. Bürohäuser und Verwaltungs-

gebäude – die Kathedralen und Dome unserer Zeit – prägen mit der kompromisslosen Klarheit ihrer Linien, ihrer stählernen und metallenen Sachlichkeit den Charakter unserer Strassen, Quartiere und Städte.

Geilinger, grösstes Stahl- und Metallbau-Unternehmen des Landes, weiss, dass wir nicht nur für die Gegenwart, sondern auch für die Zukunft bauen.

Wie diese Zukunft aussieht (oder zumindest aussehen kann), zeigen vier Bau-Beispiele.

**Damit sich die Häuser
morgen noch
in die Fassade sehen
können.**



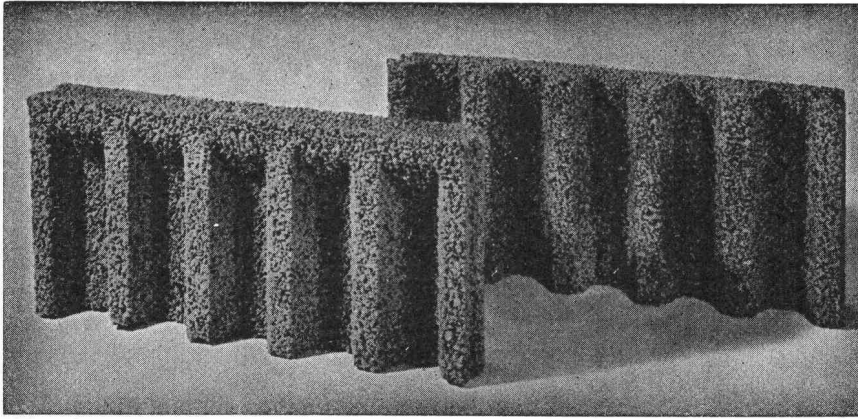
Egger G 72.127

GEILINGER

4 UNTERNEHMEN – 1 FIRMENGRUPPE:

GEILINGER STAHLBAU AG, WINTERTHUR/BÜLACH; GEILINGER CONSTRUCTIONS MÉTALLIQUES SA, YVONAND;
GEILINGER AG, METALLBAU, WINTERTHUR; GEILINGER AG, BAUELEMENTE, ELGG.

ROBA-Sickersteine Praktisch und robust



Typen:	Sickerstein und Abdeckplatte
Masse:	50 × 25 × 6 cm
Gewicht:	10 kg
Preis:	Fr. 8.— pro m ² (Fr. 1.— pro Stück) ab Werk

Beziehbar direkt oder durch
die Handelsgenossenschaft des SBV
und den Baumaterialienhandel

Element und Baustein AG
Kindhausen
8604 Volketswil
Telefon 01 / 86 48 17



Ihr Vorteil: Einsparungen

- durch rationelle Erstellung eines besseren Entwässerungssystems
- an Verschleiss von Schalungsmaterial und dessen Transportkosten

Ihr Vorteil: Verbesserung

- der Entwässerung des Erdreichs
- Belüftung der Fundamente
- der Kanalisation des Sickerwassers

Ihr Vorteil: Verkürzung der Bauzeit

- durch vereinfachte vollmaschinelle Aufschüttung

„Langzeitsicherheit“ für Ihre Heizöllagerung...



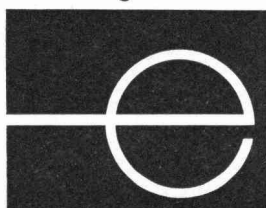
...der zylindrische kunststoff- beschichtete Stahltank ist zeitgemäss, preiswert und sicher!

Der Elkuch-Tank, die glückliche Synthese von
Stahl und Kunststoff, bietet enorme Vorteile:

- kein Rost
- keine Rissbildung
- problemlose und günstige Versenkung
- in allen Grössen erhältlich
- für alle Zonen zugelassen (gemäss TTV Art. 33)

25 Jahre gute Erfahrung im Tankbau geben uns die Sicherheit, von der Sie profitieren.

Verlangen Sie unsere Unterlagen oder informieren Sie sich bei Ihrem Heizungsinstallateur, es könnte sich lohnen.

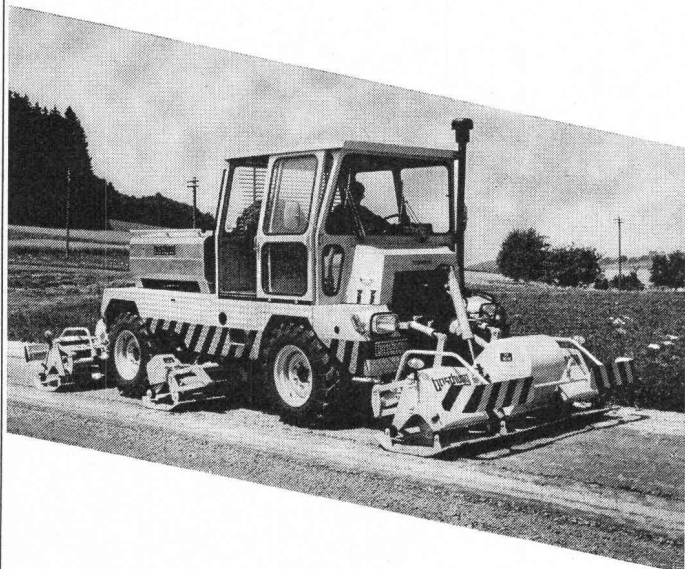


Weiteres Lieferprogramm:

Ludwig Elkuch Kesselbau
9491 Bendorf - Tel. 075 / 31512

- prismatische Tanks
- Benzintanks
- Spezialtanks
- Tankbausätze
- Bleche nach Mass

Mieten statt investieren!



Sanchroryth 9-Platten- verdichter

mit optimalem Verdichtungseffekt und maximaler Flächenleistung nun auch in Miete zu sehr interessanten Bedingungen.

Haben Sie Verdichtungsprobleme? Rufen Sie uns an, wir informieren Sie gerne und unverbindlich.

boschung

MARCEL BOSCHUNG, 3185 Schmitten FR
Maschinenfabrik

Telefon 037 / 36 15 45, Telex 36134

REZ-Warmluftduschen

(int. ges. geschützt)

trocknen nasse Haare und den Körper in kürzester Zeit.

Verschiedene Ausführungen für:

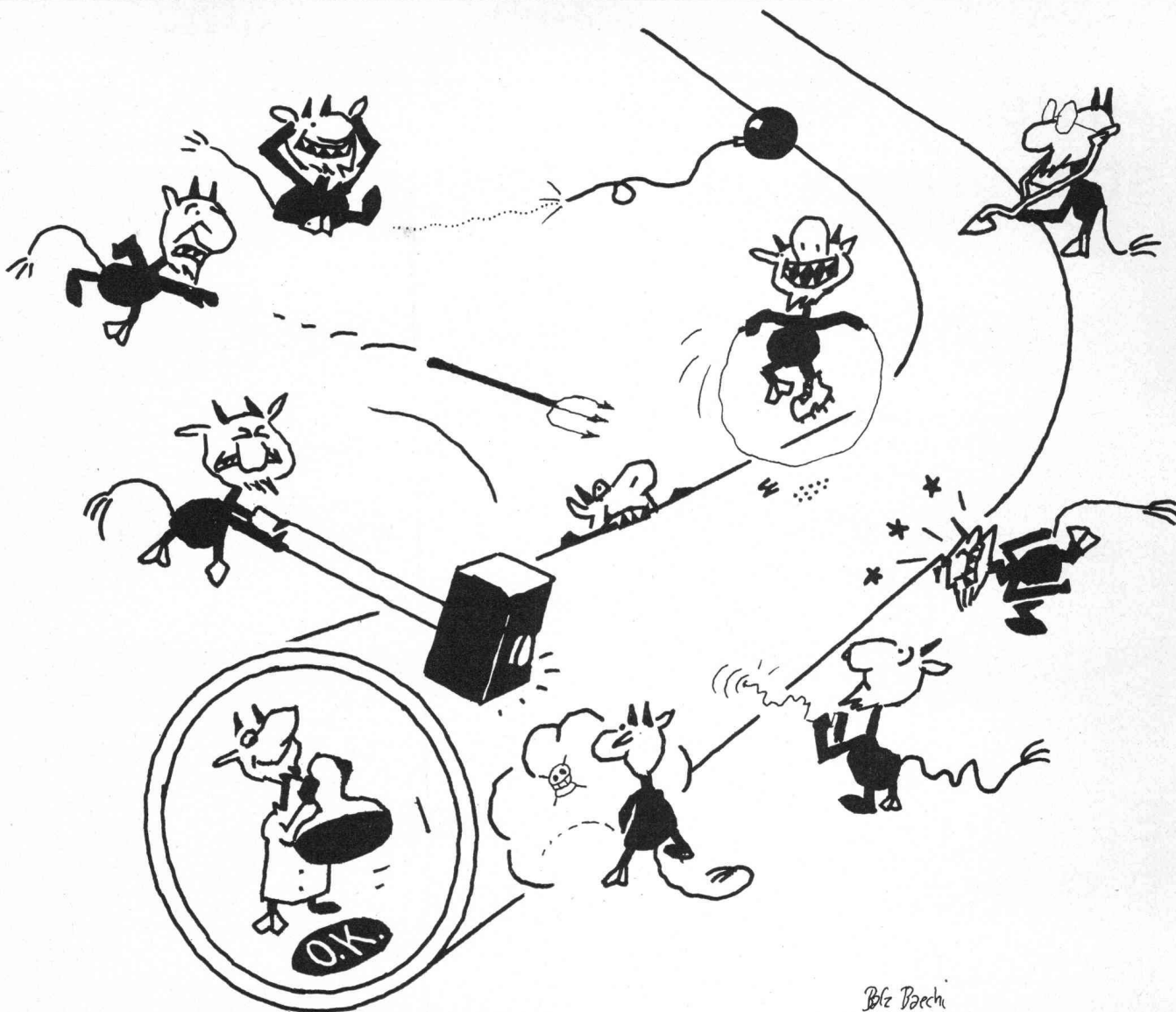
Badezimmer, Hallenbäder, Lehrschwimmbecken, Sauna usw.



REZ-AG ZÜRICH

Hardeggstrasse 17—19

Tel. 01 / 56 77 87



B. B. Borch

Unsere Rohre haben einiges hinter sich.

Rohre sind meistens sich selbst überlassen. Im Erdboden. In einer Mauer. An schwer zugänglichen Stellen. Darum muss man ihnen vertrauen können. Ein Rohrbruch macht nicht selten Schlagzeilen!

Kunststoff-Rohre, wie wir sie herstellen, haben erstens eine Reihe schonungsloser Prüfungen hinter sich. Auf Formungswiderstand, auf Wasseraufnahme, auf Scheiteldruckfestigkeit, auf Formbeständigkeit nach Vicat,

auf Massänderung und Homogenität, auf Innendruck-Zeitstandfestigkeit, auf Zugfestigkeit, auf Masshaltigkeit, auf Schlagbiege- und Biegefestigkeit.

Und zweitens haben sie eine Reihe von Leuten hinter sich: Monteure, die sie sachgemäss verlegen und anschliessen. Techniker, die auch mit komplizierten Fällen fertig werden. Konstrukteure, die Spezialstücke entwerfen und sogenannte Kunststoff-Lösungen entwickeln. Und nicht zuletzt eine Notfall-Equipe.

Denn das ist das Besondere an Gerodur: Mit Rohren, die so viel hinter sich haben, werden Sie keine unangenehmen Überraschungen vor sich haben.

20 Jahre
Gerodur

Kunststoff-Rohre für alle Fälle.



Gerodur AG Kunststoffwerk, 8717 Benken im Linthgebiet, Telefon 055 - 75 13 75