

Zeitschrift: Schweizerische Bauzeitung
Herausgeber: Verlags-AG der akademischen technischen Vereine
Band: 93 (1975)
Heft: 14

Werbung

Nutzungsbedingungen

Die ETH-Bibliothek ist die Anbieterin der digitalisierten Zeitschriften auf E-Periodica. Sie besitzt keine Urheberrechte an den Zeitschriften und ist nicht verantwortlich für deren Inhalte. Die Rechte liegen in der Regel bei den Herausgebern beziehungsweise den externen Rechteinhabern. Das Veröffentlichen von Bildern in Print- und Online-Publikationen sowie auf Social Media-Kanälen oder Webseiten ist nur mit vorheriger Genehmigung der Rechteinhaber erlaubt. [Mehr erfahren](#)

Conditions d'utilisation

L'ETH Library est le fournisseur des revues numérisées. Elle ne détient aucun droit d'auteur sur les revues et n'est pas responsable de leur contenu. En règle générale, les droits sont détenus par les éditeurs ou les détenteurs de droits externes. La reproduction d'images dans des publications imprimées ou en ligne ainsi que sur des canaux de médias sociaux ou des sites web n'est autorisée qu'avec l'accord préalable des détenteurs des droits. [En savoir plus](#)

Terms of use

The ETH Library is the provider of the digitised journals. It does not own any copyrights to the journals and is not responsible for their content. The rights usually lie with the publishers or the external rights holders. Publishing images in print and online publications, as well as on social media channels or websites, is only permitted with the prior consent of the rights holders. [Find out more](#)

Download PDF: 23.02.2026

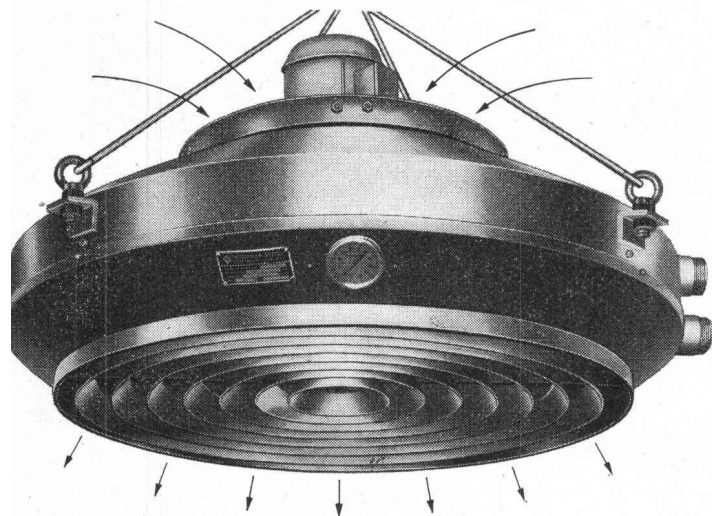
ETH-Bibliothek Zürich, E-Periodica, <https://www.e-periodica.ch>

Radial- Deckenluftheizapparate

die Luftherhitzer mit Zukunft

Industriebauten
Lagerhäuser
Turnhallen
Saalbauten
usw.

Als Warmlufttorabschirmung bei Verladetoren



Für jedes Heizproblem eine kompromisslose Lösung.
Prüfen Sie, bevor Sie sich entscheiden.
Wählen Sie in jedem Fall vom Guten das Bessere.

Die durchdachte Lösung heisst:

Radial- Deckenluftheizapparate

Verlangen Sie unsere Dokumentation.

Henri Rühli Ingenieurbüro

Vorstadt 18, Telefon 053 / 4 79 13

8200 Schaffhausen

Schweizerische Bauzeitung

Verlags-AG der akademischen technischen Vereine. Offizielles Organ des SIA, Schweizerischer Ingenieur- und Architekten-Verein, der GEP, Gesellschaft Ehemaliger Studierender der ETH Zürich, der ASIC, Schweizerische Vereinigung Beratender Ingenieure.

93. Jahrgang Heft 14

3. April 1975

Zur MUBA,
Schweizer Mustermesse, Basel

Inhalt

Die Triebwagenzüge RABDe 8/16 Nr. 2001–2004 der SBB. Von <i>D. Chapuis, M. Gerber, H. Goetschi</i> und <i>P. Lauber</i>	193*
Das Schiff muss kommen. Von <i>E. Stambach</i>	200
Der schweizerische Koordinatennullpunkt bei Bordeaux. Von <i>Th. Dähler</i>	202*

Nekrologe

F. Bohny; E. Burgdorfer; V. Gross; M. Hartenbach; W. Heierli; O. Hirzel; G. Hönger; P. Knecht; P. Niloli; A. Peter; O. B. Skrotzky	205
--	-----

Umschau

Die Beschäftigungslage der Maschinenindustrie Ende 1974. Fernsehen über 4 km Glasfaser. Die Schweiz. Vereinigung der Fernmelde-Benutzer	206
Persönliches	207

Buchbesprechungen

Verkehrsbeeinflussungssysteme in Frankreich. Prüfen von Beton an der EMPA	207
---	-----

Wettbewerbe

Kirchliches Zentrum Ittigen BE. Primarschulanlage im Büel in Gossau SG	207
--	-----

Ankündigungen

Abfalltransport 75, Informationstagung in Zürich	207
Berufliche Weiterbildungskurse der Sektion Zürich des STV. Europäisches Abwasser- und Abfallsymposium in München. Concrete and Aggregates Show 1976	208

Mitteilungen aus dem SIA

Zum Vorentwurf zu einem Umweltschutzgesetz	208
--	-----

Öffentliche Vorträge

Entscheidungstechniken. Bodenrecht. Kant. Hochbauamt. Führung in Projektierungsbüros. Hologram Interferometry	208
---	-----

Grüne Seiten vorn

Laufende Wettbewerbe. Wettbewerbsausstellungen	G 37
Muba 1975, Standbesprechungen	G 38

Grüne Seiten hinten

Aus Technik und Wirtschaft	G 39*
--------------------------------------	-------

Mechanische Ausrüstungen für Kläranlagen

Nur eine von den vielen Anlagen, zu welchen wir Ausrüstungsteile liefern durften:

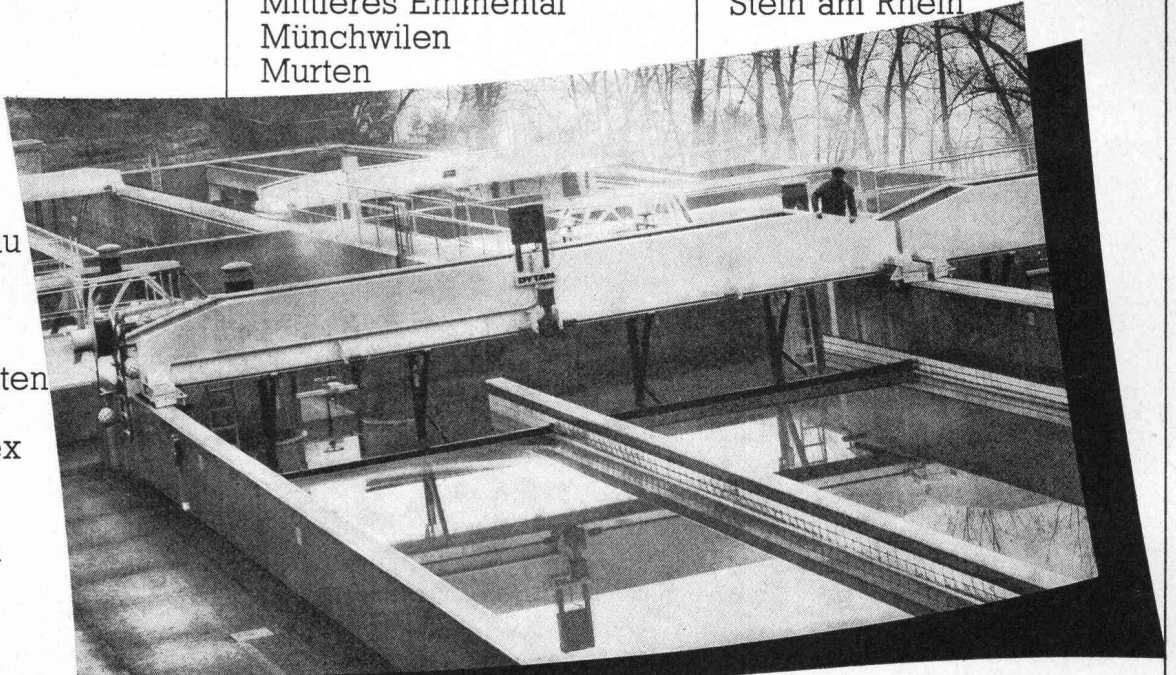
Aachtal
Aarburg
Andelfingen

Arosa
Bäch
Baden
Bad Ragaz
Balzers
Bassersdorf
Bellikon
Belp
Bibertal-Hegau
Birmensdorf
Birs I
Bischofszell
Bubikon-Dürnten
Burgdorf
Château d'Oex
Chur
Davos
Diessenhofen
Disentis
Eglisau
Ellikon

Elsau
Engelberg
Ergolz I
Ergolz II
Fischbach-Göslikon
Fislibach
Flaachtal
Frenke I
Frenke II
Frenke III
Frick
Gansingen
Ganterschwil
Gossau SG
Gossau ZH
Grub
Hergiswil
Höfe
Hombrechtikon
Interlaken
Kelleramt
Kiesental
Kloten
Köllikon
Leibstadt
Lichtensteig
Liesberg
Lotten

Lutry
Melchtal
Mellingen
Mittelthurgau
Mittleres Emmental
Münchwilen
Murten

Surental
St. Prex
Stammertal
Stans
Stein am Rhein



Oberhofen
Obniesenberg
Obersee
Ollon
Rheinfelden
Rifferswil
Rüdlingen
Sattel
Sempach
Sion

Stilli
Teufen
Therwil
Thun
Uhwiesen-Dachsen
Untermarch
Waldkirch
Wattwil
Willisau
Worbental
Wuppenau
Zuzwil

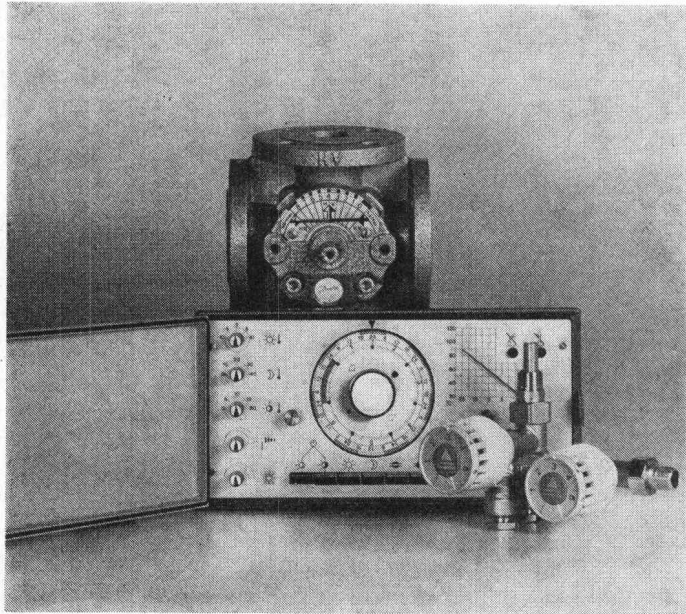
Erfahrung und Service garantieren für die Wirtschaftlichkeit der Anlage im Betrieb.

DYTAN

Ein komplettes Programm mechanischer Ausrüstungen: Greiferrechen, Förderbänder, Sandfangräumer und -Belüftungen, Längsräumer, Unterflurräumer, Rundräumer, Saugräumer, Kettenräumer, Teile zur Faulraumausrüstung und weiteres mechanisches Zubehör wie Rührwerk-Eindicker, Schwenkschützen, Mammut-Pumpen und Fettabscheider.

DYTAN Stahl- und Maschinenbau AG
6048 Horw-Luzern Telefon 041 40 11 33

20% und mehr Heizkostenersparnis mit Danfoss-Automatik



Architekten haben in ihren Neubauten keine Heizungsprobleme, aber der Heizungsfachmann hat welche:

- unterschiedliche Forderungen individueller Raumtemperaturen
- die gewünschte Raumtemperatur soll konstant bleiben, sowohl bei Sonnenschein oder Regen, bei Frost oder Föhn
- die gesamte Heizungsanlage soll komfortabel, umweltfreundlich und erst noch preisgünstig sein
- die Heizkosten sollen so niedrig als möglich sein

Mit DANFOSS-Heizkörperthermostaten lassen sich alle diese Forderungen erfüllen.

DANFOSS-Heizkörperthermostaten können mit allen Systemen von Warmwasserheizungen kombiniert werden und

erbringen Betriebskostenersparnisse von 30 %. Und Sie haben zufriedene Bauherren!

HEIZKÖRPERTHERMOSTATEN SIND EIN INTEGRALER BESTANDTEIL JEDER GUTEN HEIZUNGSANLAGE

Rufen Sie uns an oder senden Sie den nebenstehenden Coupon für weitere Informationen

WERNER KUSTER AG
Hofackerstr. 71 4132 Muttenz
Tel. 061/61 15 15
Rue de Genève 98 1000 Lausanne
Tel. 021/25 10 52
Hertistrasse 23 8304 Wallisellen
Tel. 01/8 30 40 54

Danfoss

Coupon

Ich bitte um Zustellung Ihrer Detail-Information

Firma: z. H.:

Strasse:

PL Ort

7380A*

Schweizerische Bauzeitung

Verlag und Redaktion

Zürich-Giesshübel, Staffelstrasse 12

Postadresse: CH-8021 Zürich, Postfach 630, Tel. 01 / 36 55 36

Redaktoren:

Architektur: Gaudenz Risch, Arch. SIA
Bruno Odermatt, Arch. SIA

Bauingenieurwesen: Georg Weber, Ing. SIA

Maschinenwesen: Max Künzler, Ing. SIA

Verwaltungsrat

der Verlags-AG der akademischen technischen Vereine

R. Schlaginhausen, Ing. (Präsident); Prof. J.-C. Badoux, Ing.; A. Cogliatti, Ing.; A. Métraux, Ing.; H. Michel, Arch.; G. Ossola, Ing.; A. Rivoire, Arch.; E. Schubiger, Ing.; F. Schwarz, Arch.; R. Steiger, Ing.; F. Vermeille, Ing.; U. Zürcher, Ing.

Bezugspreise

	3 Monate	6 Monate	12 Monate
Schweiz	33.—	57.—	104.—
Ausland	37.—	63.—	116.—

Preis des Einzelheftes 5 Fr.

Für Mitglieder der Partnerverbände der Verlags-AG, des Schweiz. Technischen Verbandes sowie für Studierende ermässigte Preiskategorien. Postcheckkonto 80-6110.

Nachdruck von Bild und Text auch auszugsweise nur mit Zustimmung der Redaktion und nur mit genauer Quellenangabe gestattet.

Anzeigenverwaltung

Iva

IVA AG für internationale Werbung. Hauptsitz: 8035 Zürich, Beckenhofstrasse 16, Tel. 01 / 26 97 40, Postcheck 80-32735.

Filialen:

1004 Lausanne, 19, av. Beaulieu, Tel. 021 / 34 72 65

1206 Genève, 24, av. Champel, Tel. 022 / 47 41 10

BULLETIN TECHNIQUE DE LA SUISSE ROMANDE

Adresse: Avenue de Cour 27, 1007 Lausanne

Inhaltsverzeichnis von Heft 7, 1975

L'exploitation automatique des réseaux électriques, par R. Poncelet	103
Congrès. Carnet des concours	117
Bibliographie. Documentation générale. Informations diverses	118

perfecta

Heizungsumwälzpumpen



Neu bei Rüttschi:

Euramo 3000*

Mehr als acht Millionen «Perfecta»-Umwälzpumpen bringen Jahr für Jahr modernen Heizkomfort in ungezählte Wohnungen und Häuser. «Perfecta»-Pumpen sind nicht nur betriebssicher und wartungsfrei, sie sind auch anerkannt schön und wurden dafür verschiedentlich ausgezeichnet. Wählen Sie für Ihre Heizung die robuste «Perfecta»

mit hohem Wirkungsgrad und geringem Stromverbrauch. Mit 20 Ländern, in denen «Perfecta»-Pumpen nach unseren Zeichnungen hergestellt werden, besteht ein laufender Erfahrungsaustausch. Auf diese Weise kommt weltweite Erfahrung auch Ihrer «Perfecta» zugut.



RÜTSCHI PUMPEN

K. Rüttschi AG Pumpenbau, 5200 Brugg, Telefon 056/41 04 55

***Die EURAMO verbindet in einem Aggregat die drei Funktionen Umwälzen, Beimischen, Regeln!**

Diese Lösung vereinfacht die Installation und spart erst noch Brennstoff. Elektronisch, automatisch – für perfekte Behaglichkeit.

Verlangen Sie die ausführliche Dokumentation oder den Besuch unseres Fachmanns.

Lichtpauspioniere machen bessere
Lichtpauspapiere!

Ab heute können Sie sich nicht
mehr damit begnügen zu sagen:
"Wir wussten nicht, dass es
so gutes Lichtpauspapier gibt!"
Denn nun wissen Sie es.
Und andere auch!



Aerni-Leuch AG

Zieglerstrasse 34, 3000 Bern 14, Tel. 031/53 93 81 ;

Die Lichtpauspioniere

AEL-Gesamtprogramm

Veredelte Papiere und Filme für alle
Lichtpaustechniken.
Lichtpausmaschinen.
Kunststoffbeschichtete Materialien.
Sämtliche reprographischen Verfahren.

Offsetdruck, ein- und mehrfarbig, bis
100 x 140 cm.
Graphische Papiere, wie Millimeter-,
Logarithmen- und Diagramm-Papiere.
Transparente Papiere und Zeichenfilme.

Coupon

Von dieser Behauptung möchten
wir uns selber überzeugen. Bitte
beweisen Sie es uns mit Ihrem
Papier auf unserer Maschine!

SB

Firma: _____

Adresse: _____

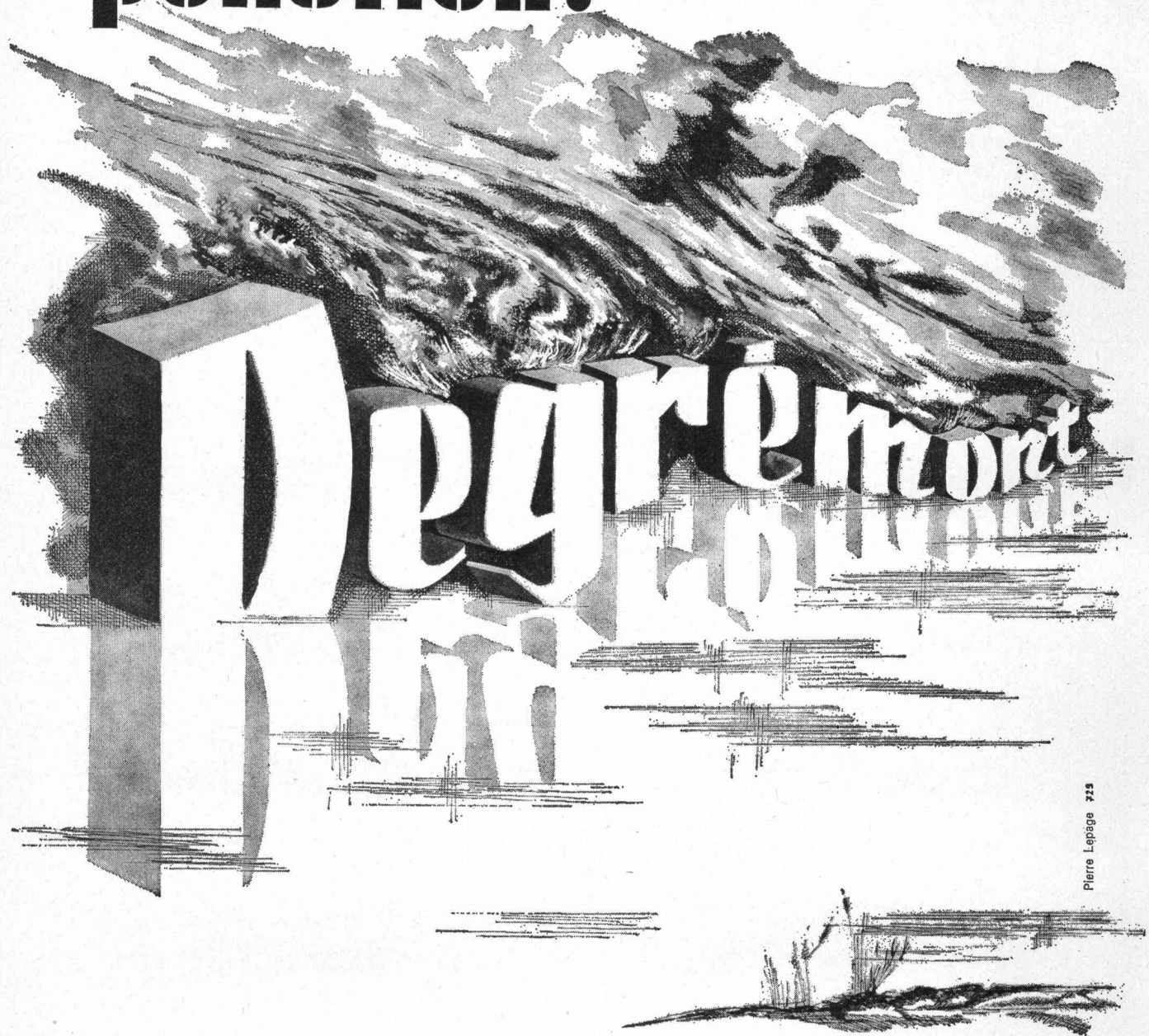
PLZ: _____

Ort: _____



GRM

HALTE à la pollution!



Pierre Lepage 723

Degrémont SA



1800 VEVEY 16 rue du Centre
(021) 51 89 11

8400 WINTERTHUR Schützenstrasse 42 A
052 / 25 91 18

Neu!

Kern-Prontograph der perfekte Tuschefüller mit Kern-Präzision

Wenn Europas grösster Reisszeug-Hersteller einen Tuschefüller auf den Markt bringt, dann dürfen Sie einiges an Qualität, Präzision und Funktionstüchtigkeit erwarten. Denn Reisszeuge und optisch-feinmechanische Präzisionsinstrumente von Kern Aarau geniessen nicht umsonst Weltruf.

Kern & Co. AG

Werke für
Präzisionsmechanik und Optik

5001 Aarau

Telefon 064/251111

Prontograph m



System für rationelles Zeichnen

**Ihr nächster
Tuschefüller:
der perfekte
Kern-
Prontograph.**

BON

Ich möchte mehr über den Kern-Prontograph wissen. Bitte senden Sie mir Unterlagen.

Name/Firma: _____

1

Sachbearbeiter: _____

Strasse: _____

PLZ, Ort: _____

Bitte einsenden an Kern & Co. AG, 5001 Aarau

STAMM

Ein Partner so solid wie sein Produkt.



Fragen Sie ruhig nach.

Hotels

Stamflor-Teppichböden liegen unter anderem in folgenden Hotels:

Hotel Sonne, Silvaplana CH
Hotel Drei Könige, Basel CH
Hotel Metropol, St. Gallen CH
Hotel Schatzalp, Davos CH
Hotel Hohenfels, Arosa CH
Hotel Meierhof, Horgen CH
Waldhotel National, Arosa CH
Hotel Bristol, Bern CH
Hotel La Perla, Agno CH
Bad Schinznach, Schinznach CH
Hotel Derby, Davos CH
Hotel Esplanade, Locarno CH
Sporthotel, Laax CH
Hotel Monte Cervin, Zermatt CH
Hotel de Chailly, Clarens CH
Hotel Fürigen, Fürigen CH
Hotel Chesa Randolina, Sils-Baselgia CH
Hotel Schössli, Vaduz FL
Hotel du Jet d'Eau, Genève CH
Hotel Tamina, Vättis CH
Park-Hotel Flora, Bad Ragaz CH
Eurotel Interlaken, CH
Hotel Pitter, Salzburg Oe
Hotel Kahlenberg, Wien Oe
Hotel Sacher, Wien Oe
Hotel Imperial, Wien Oe
Hotel Hohe Munde, Seefeld Oe
Hotel Schütthof, Zell am See Oe

Schulen

Stamflor-Teppichböden liegen unter anderem in folgenden Schulen:

Handelshochschule, St. Gallen CH
Primarschulhaus Geeren, Bassersdorf CH
Rettorato Università di Pavia, Pavia I
Scuole Europee, Varese I
Politecnico di Milano, Milano I
Technische Schule N.K.T., Oslo N

Ladengeschäfte

Stamflor-Teppichböden liegen unter anderem in folgenden Ladengeschäften:

Tuch AG, Zürich CH
BALLY, Zürich CH
Globus, Zürich/Bern CH
Kleider AG, Zürich CH
Truns Herrenkleider, Zürich CH
Boutique Oxford, Milano I
Antichità Conte Foresti, Milano I
Elizabeth Arden, Milano I
Modehaus Kohnen, München D
Einrichtungshaus Rohrbach-Hugenberg, Rottach-Egern D
Ledermoden Meyer-Schuchardt, Hamburg D
Schuhhaus Krol, Rotterdam NL
Warenhaus Wessels, Ørebro S
Kultakänni Shop, Helsinki SF

Banken

Stamflor-Teppichböden liegen unter anderem in folgenden Banken:

Schweiz. Bankverein, Zürich/Chiasso CH
Kantonalbank, Luzern CH
Schweiz. Kreditanstalt, Büllach CH
Volksbank Wien III, Wien A
Volksbank Rankweil, Rankweil A
Bank für Tirol und Vorarlberg, Schwaz A
Banca di Montreal, Milano I
Banca Nazionale dell'Agricoltura, Milano I

Überbauungen

Stamflor-Teppichböden liegen unter anderem in folgenden Überbauungen:

Grossüberbauung
«Cité Schönberg du Milieu»
Fribourg CH
Eigentumswohnungen Allegria, St. Moritz CH
Eigentumswohnungen Holzmoosrütistrasse, Wädenswil CH
Überbauung Victoria, Chur CH
Überbauung Chlupfwies, Oberweningen CH
Überbauung Hasenmattstrasse, Langenthal CH
Überbauung Risi, Oberengstringen CH

Verwaltungen

Stamflor-Teppichböden liegen unter anderem in folgenden Verwaltungen:

EFTA Verwaltungsgebäude, Genève CH
Bürogebäude Bederstrasse, Zürich CH
BBC, Baden CH
Bürohochhaus Solitude, Zug CH
Bürohaus Kolma AG, Wabern CH
Horta Bahnhofstrasse, Wettingen CH
Verwaltungsgebäude Rora, Rankweil Oe
Büroräume Fa. Immobilien-WINTER, Konstanz DL
Büroräume Fa. Altfeld & Co. GmbH, Konstanz DL
Sitzungssaal des Rathauses, Rielasingen DL

Spitäler und Heime

Stamflor-Teppichböden liegen unter anderem in folgenden Spitälern und Heimen:

Rheumaklinik, Zurzach CH
Altersheim Rosengarten, Uster CH
Ospedale Maggiore Ca'Granda, Milano I
Private Frauenklinik Dr. Jauch, Konstanz DL
Psychiatrisches Landeskrankenhaus, Reichenau DL

stamflor

Stamflor-Teppichboden, ein Produkt der Stamm AG, 8193 Eglisau (Schweiz), Tel. 01 96 50 51, CH Telex 53483

Ardoisières d'Angers bekleidet für die moderne Architektur das Dach und die Fassade mit einem neuen System

Naturschiefer und Klammerhaken



Ein natürliches Material, seit jeher geschätzt wegen seiner Qualität und architektonischen Möglichkeiten : das ist der Naturschiefer.

Jetzt, mit dem neuen Klammerhaken aus Edelstahl beginnt eine neue Ära im Bau-sektor. Das Befestigen der Schieferplatten auf der Unterkonstruktion ist auf einmal leicht geworden.

Leicht, weil ein Ende des Hakens die Latte klammert und in dem anderen der Schiefer hängt. Das lästige Vernageln der Schieferplatten entfällt. Das bedeutet Sicherheit, Zeitersparnis und ist wirtschaftlich.

Architekten und Baufirmen, die mit Naturschiefer und Edelstahl-Klammerhaken arbeiten, wissen diese Technik zu schätzen, die eine nie zuvor erzielte Widerstandsfähigkeit und Elastizität garantiert, eine Technik, die für absolut wasserdichte und geräuschlose Fassaden und Dächer bürgt. Experten haben damit schon Rekordersparnisse an Zeit und Geld erzielt. Wir bieten Ihnen mehr als nur das edelste Naturmaterial der Welt und die neueste Anwendungstechnik : Wir bieten Ihnen auch den Service unserer Technischen Abteilung an. Sie ist die Informationsquelle für alle unsere Produkte und berät sie über die Anwendungsmöglichkeiten für Dacheindeckung, Fassadenbekleidung und Bodenbelege für den öffentlichen und privaten Gebrauch des Naturschiefers.

Linsig-Matériaux

Ich möchte mehr über Dach- und Fassadenverkleidung erfahren und bitte um Zusendung von Informationsmaterial ☐

Ich bitte um den Besuch Ihres Technischen Beraters ☐ SB B 1

Name :

Firma :

Vollständige Adresse :

.....

Tel. :

An : Linsig - Matériaux

41, rue de la Gare 1820 Montreux

Tél. : (021) 61.45.90

SNEP

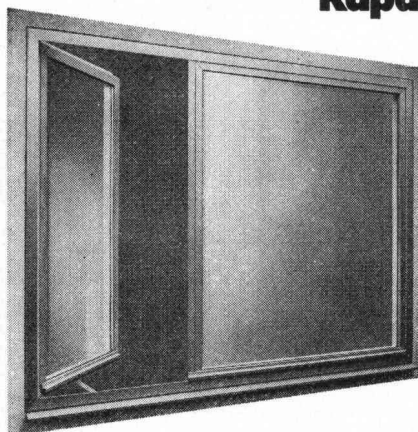
Die Geilinger-Gruppe:
Vier Unternehmen,
die sich mit Metallbau,
Stahlbau und Feineisen-
bau beschäftigen.
Hier ein Produkt der
Firma Geilinger AG,
Metallbau, Winterthur:

Das Holz-Metall-Fenster: Nicht teurer als das Holz-Fenster?

Auf den ersten Blick nimmt sich das Holz-Metall-Fenster neben dem traditionellen Holz-Fenster vergleichsweise teuer aus. Kalkuliert man aber den beim Holz-Fenster notwendigen 1. Anstrich (und die nach 5 bis 10 Jahren notwendige Erneuerung dieses Anstriches) ein, setzt man dann noch die beim Holz-Metall-Fenster günstigen Anschlagverhältnisse in Rechnung, so steht das wartungsfreie und wertbeständige Holz-Metall-Fenster mit einem Male plötzlich sehr viel besser da.

Wir meinen: Wem es mit dem wirtschaftlichen Bauen wirklich ernst ist, wird sich die Sache mit dem vielseitigen Holz-Metall-Fenster überlegen.

Kapazität, mit der man rechnen kann.



Die wichtigsten Vorzüge in

Stichworten:

- geschweisste Metall-Rahmen
- imprägnierte Holzteile
- kräftige Beschläge

G 72.116

Weitere Informationen: Siehe
die Schweiz. Bau-Dokumentation unter
(31) 111-748 sowie unseren ausführ-
lichen Spezial-Prospekt.

GEILINGER

GEILINGER AG, METALLBAU, 8401 WINTERTHUR
052 84 61 61

Egger

SCHICH

Isolierbaustoffe

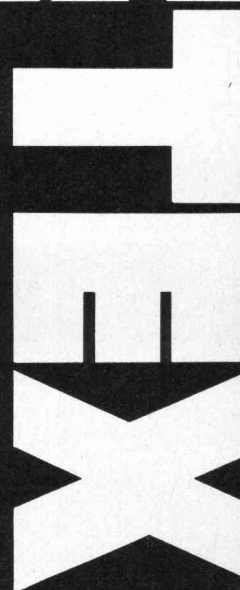
Schützen vor **Kälte, Wärme** und **Lärm**.
Isolationsplatten, fertige Elemente, Spray
Schalungssteine.

Im **Industrie-** und **Wohnungsbau**.

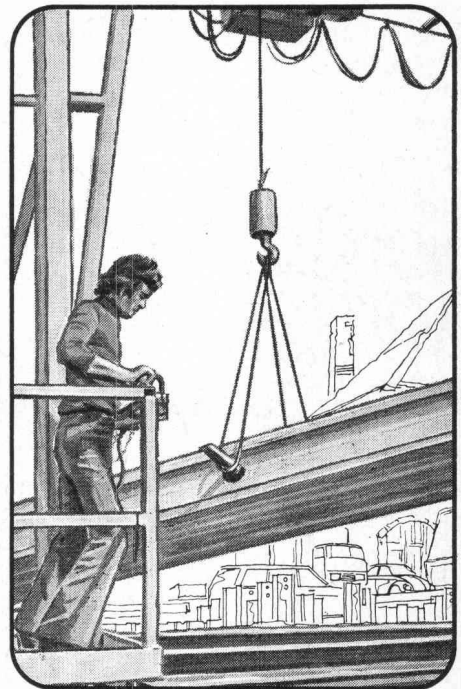
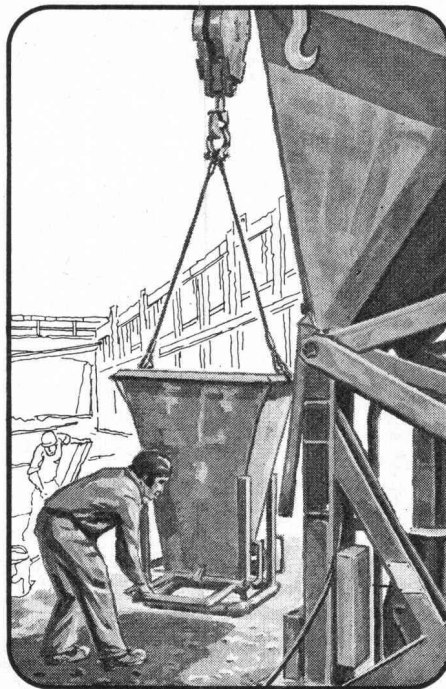
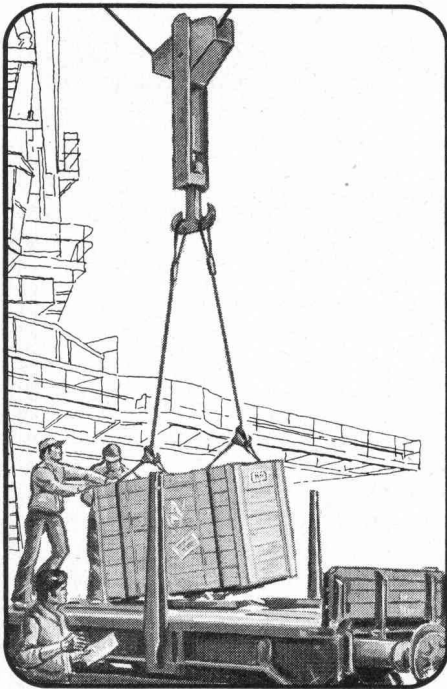
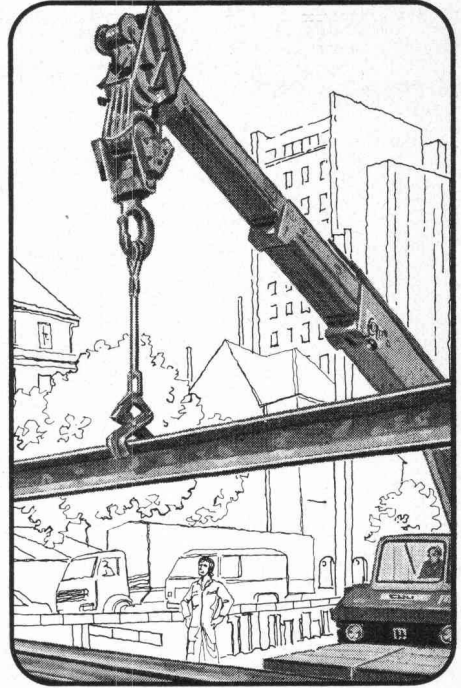
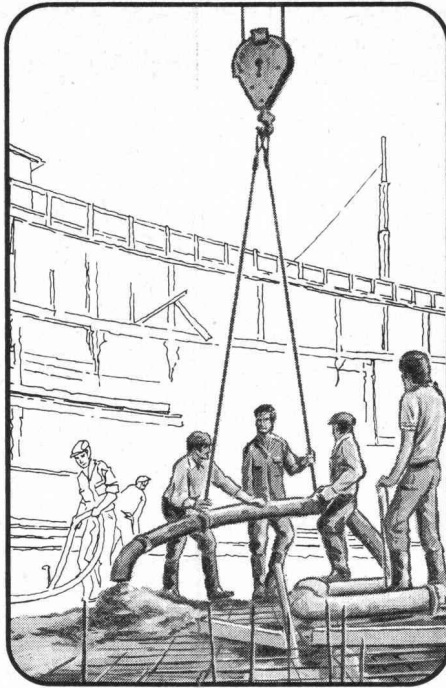
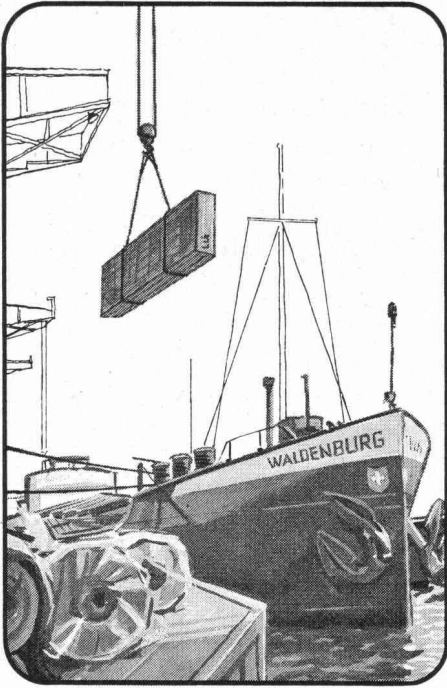


Bau+Industriebedarf AG

4002 Basel, Telefon 061 22 56 20



Man hebt alles sicher – mit den Struppen aus Brugg



Lastenheben? Der kritische Punkt liegt bei der Befestigung. Es gilt, unterschiedliche Formen, Ausmasse und Gewichte sicher und zweckmässig in den Griff zu bekommen: Die Situation auf Bauplätzen und Warenumschatlagstellen verändert sich oft mit jedem Hebevorgang – und Zeit ist Geld!

Wir haben ein Struppenprogramm entwickelt, das auf die Praxis abgestimmt ist. Oberstes Gebot: Sicherheit! Durch ZerreiBproben im Versuchslabor wird die angegebene Bruchlast kontrolliert. Die 7fache Sicherheit berücksichtigt auch jene Einflüsse, die rechnerisch nicht erfassbar sind –

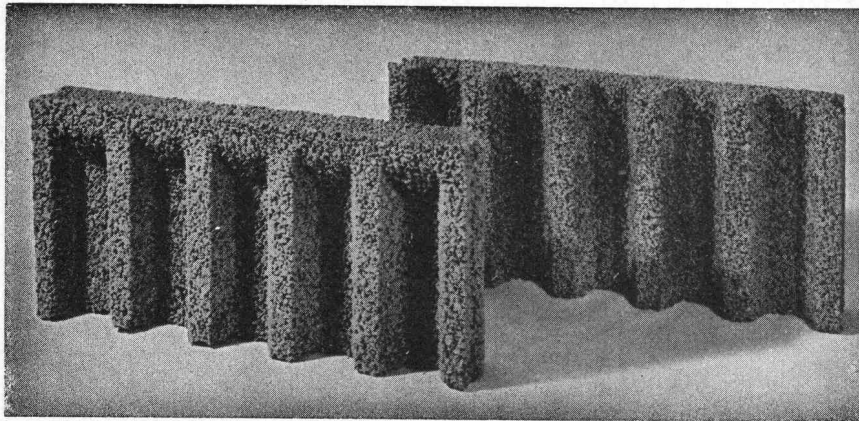
etwa die ruckartige Belastung der Seilstränge. Darum ist jede Struppe etikettiert!

In dringenden Fällen kann die Fabrikation von Struppen bei uns abgewartet werden. Denn als grösste Drahtseilfabrik der Schweiz können wir es uns leisten, leistungsfähig zu sein.



Kabelwerke Brugg AG, 5200 Brugg, Telefon 056 411151

ROBA-Sickersteine Praktisch und robust



Ihr Vorteil: Einsparungen

- durch rationelle Erstellung eines besseren Entwässerungssystems
- an Verschleiss von Schalungsmaterial und dessen Transportkosten

Ihr Vorteil: Verbesserung

- der Entwässerung des Erdreichs
- Belüftung der Fundamente
- der Kanalisation des Sickerwassers

Ihr Vorteil: Verkürzung der Bauzeit

- durch vereinfachte vollmaschinelle Aufschüttung

Typen:	Sickerstein und Abdeckplatte
Masse:	50 × 25 × 6 cm
Gewicht:	10 kg
Preis:	Fr. 8.— pro m ² (Fr. 1.— pro Stück) ab Werk

Beziehbar direkt oder durch die Handelsgenossenschaft des SBV und den Baumaterialienhandel

Element und Baustein AG
Kindhausen
8604 Volketswil
Telefon 01 / 86 48 17



MONTA + MONTAMOBIL Systemlager dank Lagersystem

MONTA

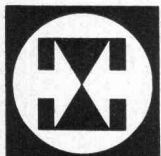


MONTA, das sind Normschränke und Vollwandregale, die in patentierter Systembauweise fast beliebig kombinierbar sind. Alle Elemente bestehen aus einer Holzrasterkonstruktion, die beidseitig mit Hartfaserplatten belegt ist. Lieferbar sind Breiten von 43–123 cm, Höhen von 110–262 cm und Tiefen von 27–62 cm.

MONTAMOBIL, das sind Rollgestellanlagen, die die Lagerkapazität verdoppeln, weil die Zwischenräume in herkömmlichen Gestellanlagen entfallen.

Bevorzugte Anwendungsgebiete sind Archive, Drucksachenlager, Werkzeugausgaben, Bibliotheken, Kleinteilelager, Ablagen für Krankengeschichten usw. Die Rollgestellanlagen können mit manuellem oder automatischem Antrieb versehen werden.

Verlangen Sie den MONTA-Prospekt mit Preisliste.



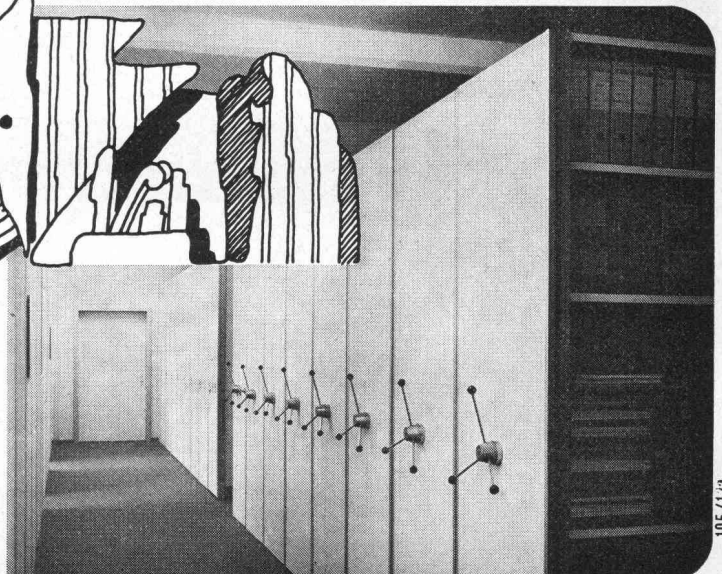
Walter + Bruynzeel AG
8362 Balterswil TG

Telefon 073-43 13 13 Telex 77 534

... der MONTA-Experte:

MONTA + MONTAMOBIL-Regalsysteme können individuell auf die verschiedenen Anwendungsfälle abgestimmt und bei Bedarf beliebig erweitert werden. Darin liegen die ganz besonderen Vorteile des MONTA-Systems!

MONTAMOBIL-Anlagen sind darüber hinaus äusserst platzsparend, abschliessbar, staubdicht und schützen Akten, Werkzeuge und andere Dinge vor unbefugten Händen und Augen!



Weshalb bietet die Pensionskasse SIA STV BSA FSAI eine gute Alternative für Ihre Personalvorsorge?

Die **Pensionskasse SIA STV BSA FSAI** ist

- eine **Selbsthilfeeinrichtung** der technischen Verbände mit
- Selbstverwaltung (paritätische Zusammensetzung der Organe aus angeschlossenen Arbeitgebern und versicherten Mitarbeitern); dies bedeutet
- die vollumfängliche Erhaltung der Gewinne zugunsten der Versicherten

Ziel: lückenlose Alters-, Hinterbliebenen- und Invalidenvorsorge für die Angehörigen der technischen Verbände*

- **Sicherheit:** versicherungstechnischer Aufbau und laufende Beratung durch neutrale Experten; Rückversicherung bei 6 schweizerischen Versicherungsgesellschaften; Geschäftsführung und Anlage der Vorsorgemittel durch eine der grössten und angesehensten Treuhandgesellschaften der Schweiz mit Spezialisten auf allen Gebieten.

* Die Mitgliedschaft kann aber auch bei Berufswechsel beibehalten werden!

Fordern Sie weitere Informationen an:

**Pensionskasse
SIA STV BSA FSAI
3001 Bern
Bärenplatz 2, Postfach 2613
Telefon 031 / 22 03 82**

Bitte informieren Sie mich weiter:

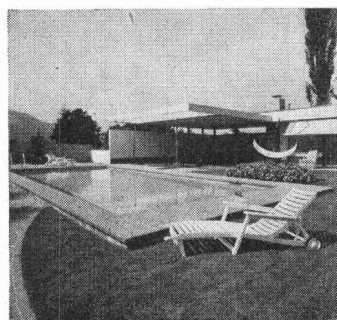
Name:

Strasse:

Plz., Ort:

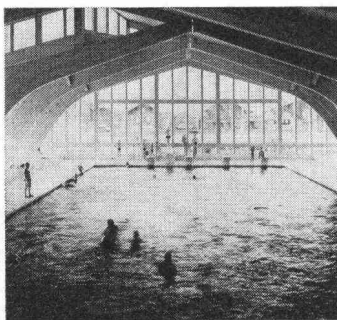
UNIDA

Biral-Schwimmbad-Filter für gesundes, sauberes Wasser in...



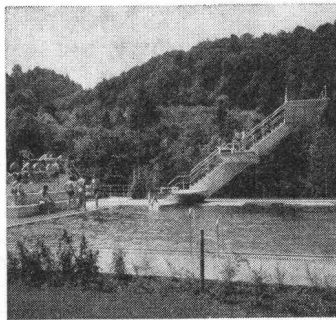
Swimming-Pools im Freien

Biral-Filteranlagen sorgen in mehr als tausend privaten und öffentlichen Schwimmbädern für reines Wasser. Eine Biral-Filteranlage ist eine abgestimmte Apparate-Einheit. Sie umfasst den



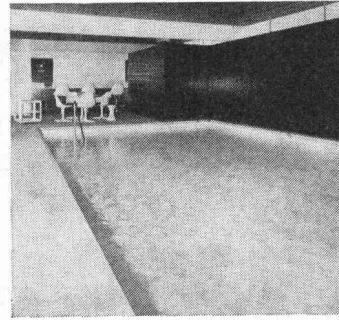
Hallen- und Thermalbädern

Filter, die Pumpe und die Steuerung. Je nach Ihren Komfortansprüchen wählen Sie eine automatische oder halbautomatische Regulierung - mit oder ohne Entkeimungsanlage. Sie erhalten von



Öffentlichen Schwimmbädern

uns aber auch die Apparate für die Bassinheizung, die Bassinarmaturen und die Zubehörteile. So profitieren Sie von der gleichen Qualität, der gleichen Garantie und dem gleichen Kundendienst.



Swimming-Pools im Hause

Bitte schreiben Sie uns oder rufen Sie uns an. Wir sind für Sie da.



Bieri Pumpenbau AG
3110 Münsingen
Tel. 031 92 21 21

Bieri

Auf Dicht kann man bauen.

Wenn's um Spezialarbeiten im Tiefbau geht.
Denn Dicht findet immer den wirtschaftlichsten Weg:
mit dem genau passenden Pfahlsystem,
dem geeigneten Spezialgerät
und der nötigen Erfahrung.
Das alles senkt Ihre Baukosten.
Und gibt Ihnen Sicherheit, wenn Sie
auf Pfahlgründungen von Dicht bauen.

Dicht AG
St. Gallen 071-23 16 45
Luzern 041-22 24 65
Bern 031-22 72 77
Zürich 01-35 69 13

