

Zeitschrift: Schweizerische Bauzeitung
Herausgeber: Verlags-AG der akademischen technischen Vereine
Band: 93 (1975)
Heft: 12: SIA-Heft, 2/1975: Schulbauten

Werbung

Nutzungsbedingungen

Die ETH-Bibliothek ist die Anbieterin der digitalisierten Zeitschriften auf E-Periodica. Sie besitzt keine Urheberrechte an den Zeitschriften und ist nicht verantwortlich für deren Inhalte. Die Rechte liegen in der Regel bei den Herausgebern beziehungsweise den externen Rechteinhabern. Das Veröffentlichen von Bildern in Print- und Online-Publikationen sowie auf Social Media-Kanälen oder Webseiten ist nur mit vorheriger Genehmigung der Rechteinhaber erlaubt. [Mehr erfahren](#)

Conditions d'utilisation

L'ETH Library est le fournisseur des revues numérisées. Elle ne détient aucun droit d'auteur sur les revues et n'est pas responsable de leur contenu. En règle générale, les droits sont détenus par les éditeurs ou les détenteurs de droits externes. La reproduction d'images dans des publications imprimées ou en ligne ainsi que sur des canaux de médias sociaux ou des sites web n'est autorisée qu'avec l'accord préalable des détenteurs des droits. [En savoir plus](#)

Terms of use

The ETH Library is the provider of the digitised journals. It does not own any copyrights to the journals and is not responsible for their content. The rights usually lie with the publishers or the external rights holders. Publishing images in print and online publications, as well as on social media channels or websites, is only permitted with the prior consent of the rights holders. [Find out more](#)

Download PDF: 23.02.2026

ETH-Bibliothek Zürich, E-Periodica, <https://www.e-periodica.ch>

magnetic

Mit der Magnetic haben Sie
die Lösung Ihrer Antriebsprobleme
in der Hand:
einfach, zuverlässig, elektrisch!



magnetic

Magnetic Elektromotoren AG
Postfach, 4410 Liestal
Telefon 061/91 55 30

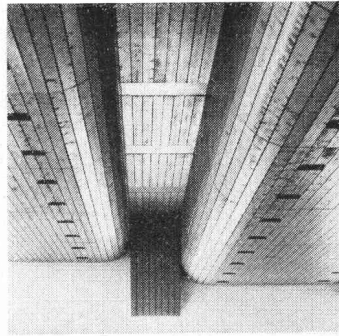
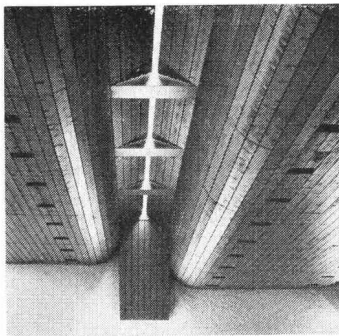
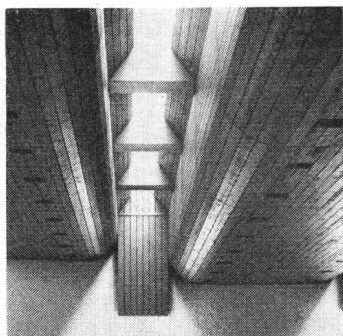
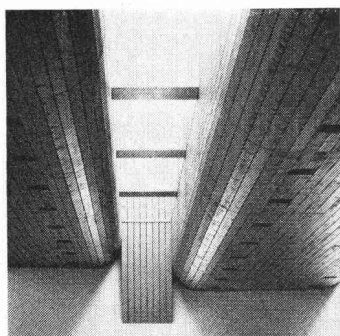
Aus unserem Programm:

Komplette Antriebssysteme für architektonisch anspruchsvolle Verdunklungseinrichtungen, elektrische Antriebssysteme für Projektionsfenster, Scheinwerferklappen usw.

Elektro-Schub- und Zugmotoren (Magpush): für Pflege- und Krankenbetten, für den Maschinen- und Apparatebau, als Antriebe für Oblichter, Lichtkuppeln, Lüftungsklappen usw.

Diverse Klein- und Servomotoren für vielfältige Anwendungen.

Elektrische und hydraulische Rotationsvibratoren.



Am KV Zürich beteiligte Firmen



Neubau Handelsschule des KVZ

Planung

der Anlagen für Heizung, Feuerung, Wasseraufbereitung, Klima, Lüftung, Kälte.

Ausführung

der Heizungs- und Wasseraufbereitungs-Anlage.

Heizung, Luft- und Klimatechnik
Öl- und Gasfeuerung

Hälg & Co., 8040 Zürich, Badenerstrasse 329, Telefon 01 / 54 86 86
Servicestellen in Aarau, Effretikon, Schaffhausen



Neubauten

Umbauten

Innenausbauten

Genossenschaft Möbel + Innenausbau
8703 Erlenbach, Telefon 01 / 90 01 68

A. Scheuermann-Frey

Parkettfabrik — Unterlagsböden — Industriebeläge —
Spannteppiche

9403 Goldach, Telefon 071 / 41 46 44

Emch & Berger Zürich AG

beratende Bauingenieure
Forchstrasse 59, 8032 Zürich
Telefon 01 / 32 95 77
Mitarbeiter: Hannes Gubler

Turn-, Sport- und Spielgerätefabrik



8700 Küsnacht ZH, Telefon 01 / 90 09 05
9642 Ebnet-Kappel SG

Lieferung sämtlicher Turngeräte

Haben Sie Stahl- oder Metallbauprobleme?

Unser erfahrenes Team löst diese.

Telefon 01 / 88 40 11

Unser Beitrag zur Handelsschule des Kaufmännischen Vereins Zürich

Brandschutz- und rauchdichte Türen
Stahl-Glasabschlüsse
Fensterbankkonsolen

J. R.



SÖHNE AG DIETIKON

STAHL - METALLBAU

Handelsschule des Kaufmännischen Vereins Zürich



Steiner- Generalunternehmung die wirtschaftliche Lösung.

Am 21. Oktober 1974 konnte unsere Bauherrschaft, der Kaufmännische Verein Zürich (KVZ), die neue Handelsschule am Escher-Wyss-Platz in Zürich in Betrieb nehmen. Vorher hatten wir als Generalunternehmung die Arbeiten von 125 Unternehmern, Handwerkern und Spezialisten koordiniert sowie – mit Garantien für Qualität, Termin und Preis – für die äusserst kurzfristige Realisierung eines modernen Schul- und Sportzentrums gesorgt: Kapazität 1800 Schüler, 95 Schulzimmer und Spezialräume, Aula, 3 Hörsäle, 4 Turnhallen, Hallenbad mit 25 m-Becken, Lehrerzimmer, Büros usw., 220 unterirdische Parkplätze. Ein vollklimatisiertes und schallisoliertes Gebäude mit einem umbauten Raum von 138000 m³.

Projekt: E. Schwarzenbach & A. Maurer, Architekten, Zürich.

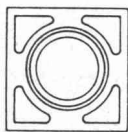
STEINER

Karl Steiner

Hagenholzstrasse 60
8050 Zürich

Telefon 01 · 501010

Schiedel® Kamin



mit feuer- und säurefestem Schamotte-Rohr

Die zahlreichen Anforderungen an den Kamin sind hoch. Starke kurzzeitige Temperaturwechsel müssen möglichst spannungsfrei aufgenommen werden. Neben absoluter Feuerbeständigkeit muss der Kaminzug gegen allfällig auftretende Kondensate aus den Verbrennungsgasen und dabei entstehende aggressive Säuren vollkommen unempfindlich sein. Nur der in Material und Konstruktion optimale Aufbau des Kamins garantiert die einwandfreie Lösung der vielfältigen Probleme.

Der Schiedel-Kamin erfüllt aufgrund seiner Konstruktion und der verwendeten Materialien diese Forderungen in hohem Masse.

Der Schiedel-Kamin ist versottungssicher, da die Schiedel-

Schamotte-Rohre säurefest sind und nur geringe Wassermengen aufnehmen.

Das Schiedel-Schamotte-Rohr weist sehr hohe Temperaturwechselbeständigkeit auf. Es ist durch Mineralwollstricke nach allen Seiten frei beweglich in den Mantelelementen gelagert und kann die durch Temperaturänderungen bedingten Bewegungen jederzeit ausführen, ohne dass Spannungen auftreten.

Das Schiedel-Schamotte-Rohr hält gemäss Messergebnissen Überdrücke bis 25000 mm WS aus und bietet somit Sicherheit gegen Verpuffungen.

Der Schiedel-Kamin ist rund und glattwandig und dadurch wartungsgünstig.

Zürcher Ziegeleien, Zürich
Tel. 01 / 35 93 30

Zürcher Ziegeleien
Verkaufsbüro Luzern
Tel. 041 / 22 37 55

J. Schmidheiny & Co. AG
St. Gallen
Tel. 071 / 22 32 62

Baustoffe AG Chur, Chur
Tel. 081 / 24 46 46

Hard AG Volketswil
Volketswil
Tel. 01 / 86 43 67

corex Basel AG, Basel
Tel. 061 / 22 23 00

Stahlton-Prebeton AG
Bern, Tel. 031 / 56 33 01
Lausanne, Tel. 021 / 24 55 33

Verkaufsstelle GOZ Aargau
Aarau, Tel. 064 / 22 15 88

Verkaufsstelle GMZ Luzern
Luzern, Tel. 041 / 22 70 67

SCHICH

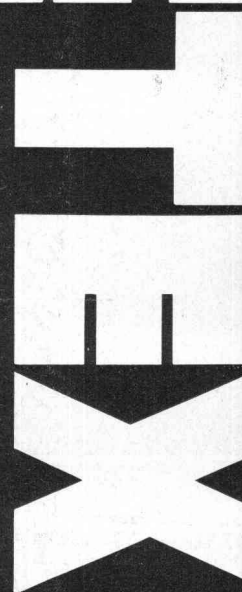
Isolierbaustoffe

Schützen vor **Kälte, Wärme** und **Lärm**.
Isolationsplatten, fertige Elemente, Spray
Schalungssteine.
Im **Industrie-** und **Wohnungsbau**.

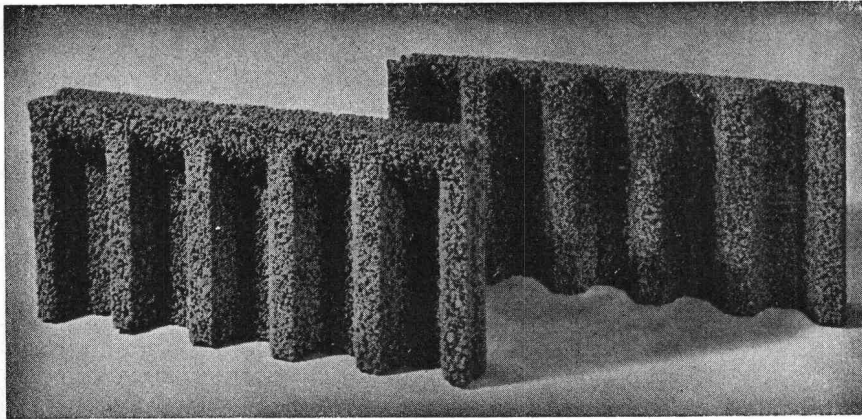


Bau+Industriebedarf AG

4002 Basel, Telefon 061 22 56 20



ROBA-Sickersteine Praktisch und robust



Typen:	Sickerstein und Abdeckplatte
Masse:	50 × 25 × 6 cm
Gewicht:	10 kg
Preis:	Fr. 8.— pro m ² (Fr. 1.— pro Stück) ab Werk

Beziehbar direkt oder durch
die Handelsgenossenschaft des SBV
und den Baumaterialienhandel

Element und Baustein AG
Kindhausen
8604 Volketswil
Telefon 01 / 86 48 17



Ihr Vorteil: Einsparungen

- durch rationelle Erstellung eines besseren Entwässerungssystems
- an Verschleiss von Schalungsmaterial und dessen Transportkosten

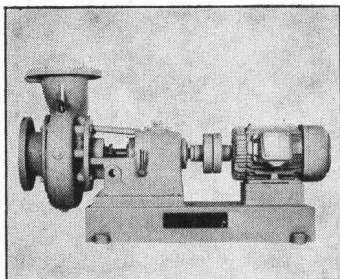
Ihr Vorteil: Verbesserung

- der Entwässerung des Erdreichs
- Belüftung der Fundamente
- der Kanalisation des Sickerwassers

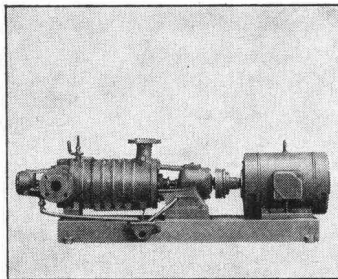
Ihr Vorteil: Verkürzung der Bauzeit

- durch vereinfachte vollmaschinelle Aufschüttung

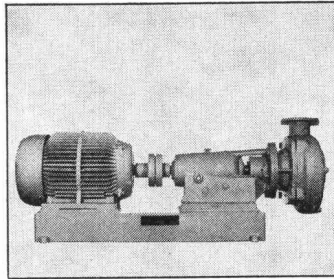
Darum sind Bieri Pumpen führend: Geprüft - Betriebssicher - Bewährt



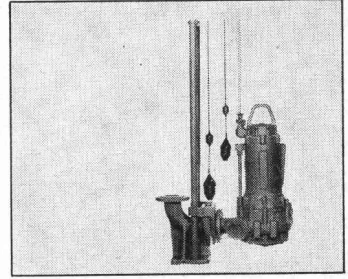
**Niederdruck-
Pumpen**



**Hochdruck-
Pumpen**



**Abwasser-
Pumpen**



**Fäkalien-
Pumpen**

Bieri Pumpen werden überall dort eingesetzt, wo es auf höchste Betriebssicherheit und Zuverlässigkeit ankommt. Ausgereifte Konstruktion, Präzision in der Verarbeitung und gewissenhafte Schluss-

kontrollen sind einige Gründe, dass sich Bieri Pumpen im In- und Ausland in Hunderttausenden von Anlagen erfolgreich bewähren. Bieri Pumpen erhalten Sie für alle Zwecke. Zudem profitieren Sie von der

zuverlässigen technischen Beratung und dem vorbildlichen Bieri-Kundendienst. Wir senden Ihnen kostenlos und unverbindlich die ausführliche Dokumentation über das Bieri-Fabrikationsprogramm.

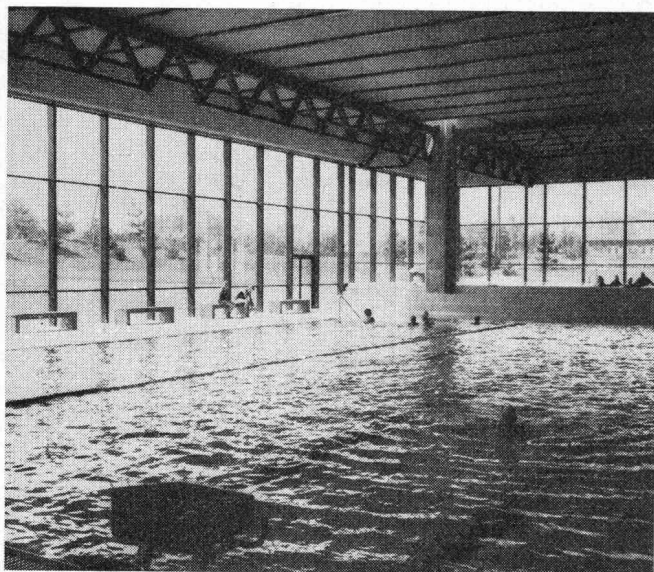
Bitte schreiben Sie uns oder rufen Sie uns an. Wir sind für Sie da.



Bieri Pumpenbau AG
3110 Münsingen
Tel. 031 92 21 21

Bieri

Vollisolierte Fassaden baut man mit Jansen-VISS-Profilen, weil...



Hallenbad Gitterli, Liestal

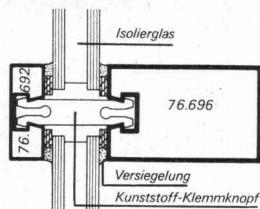
... sich auch bei extremen Verhältnissen kein Schwitzwasser bildet (unterbrochene Kältebrücke).

... dadurch gute Schalldämmwerte erreicht werden.

... sie bezüglich Unterhalt und Wartung problemlos sind.

... dadurch die Heizkosten reduziert werden (besserer Wärmehaushalt als bei nichtisolierten Konstruktionen).

... sie ganz neue Kombinationsmöglichkeiten bieten, z.B. innen = Normalstahl; aussen = Normalstahl oder COR-TEN-Stahl oder Aluminium.

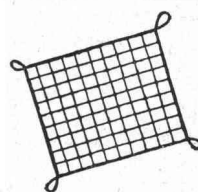
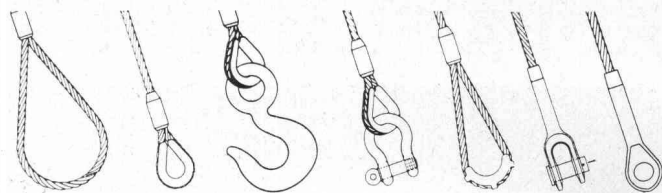


VISS = vollisoliertes Sprossensystem

Verlangen Sie unverbindlich unsere ausführliche VISS-Dokumentation

Jansen AG, 9463 Oberriet SG
Stahlröhren- und Sauerstoff-Werke, Kunststoffwerk
Telefon 071/78 12 44, Telex 77 159

JANSEN



Ladenetze



Zurrgurten

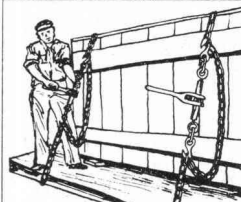


Für mehr Sicherheit fertigen wir alle hochfesten Drahtseil- und Kettenstruppen, Kunststoff-Hebegurten, Hebezeuge usw.

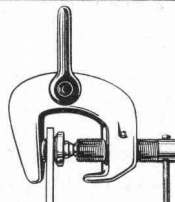


RISS AG

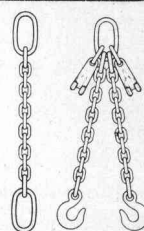
Drahtseil- und Kettenwerk,
8105 Regensdorf-Zürich,
Querstrasse 19, Telefon (01) 840 23 30



Ladebinder



MERRILL

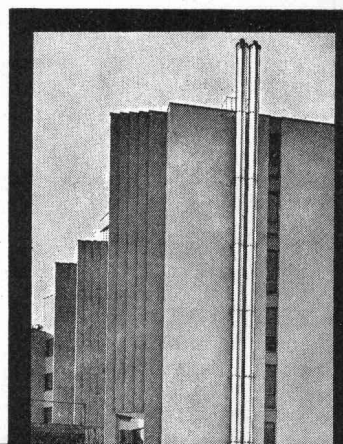


RUTZ-Chromstahlkamin

doppelwandig, spiegelglatt, in der Fassade verankert oder freistehend. Oberfläche Chromstahl matt oder in verschiedenen Farben einbrennlackiert.

10 Jahre Vollgarantie.

Verlangen Sie unverbindliche Besprechung.

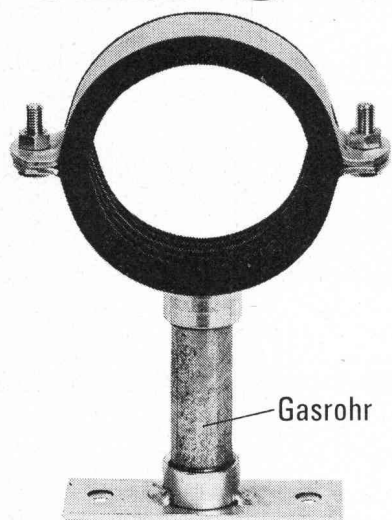


RUTZ+CO

Kaminbau
Kaminsanierungen
8153 Rümlang, Wibachstr. 3
Postfach, Tel. 01 - 817 93 11



Kein Spitzen nur Dübeln!



Die in der Praxis bewährte FALU-Rohrverlegetechnik bietet Zeitgewinn, rationellere und einfachere Montage. Nützen auch Sie diese einleuchtenden Vorteile!

Neu: Für hervorragende Geräuschdämpfung die FALU-Rohrschelle mit Spezial-Gummiprofil-Einlage.
(Pat. angemeldet)

Unsere FALU-Produkte erhalten Sie beim einschlägigen Fachhandel in der ganzen Schweiz.
Bitte verlangen Sie Unterlagen bei Ihrem Lieferanten.



K. Fassbind-Ludwig + Co.
Rickenstrasse, 8646 Wagen b. Jona SG
Tel. 055 27 50 16

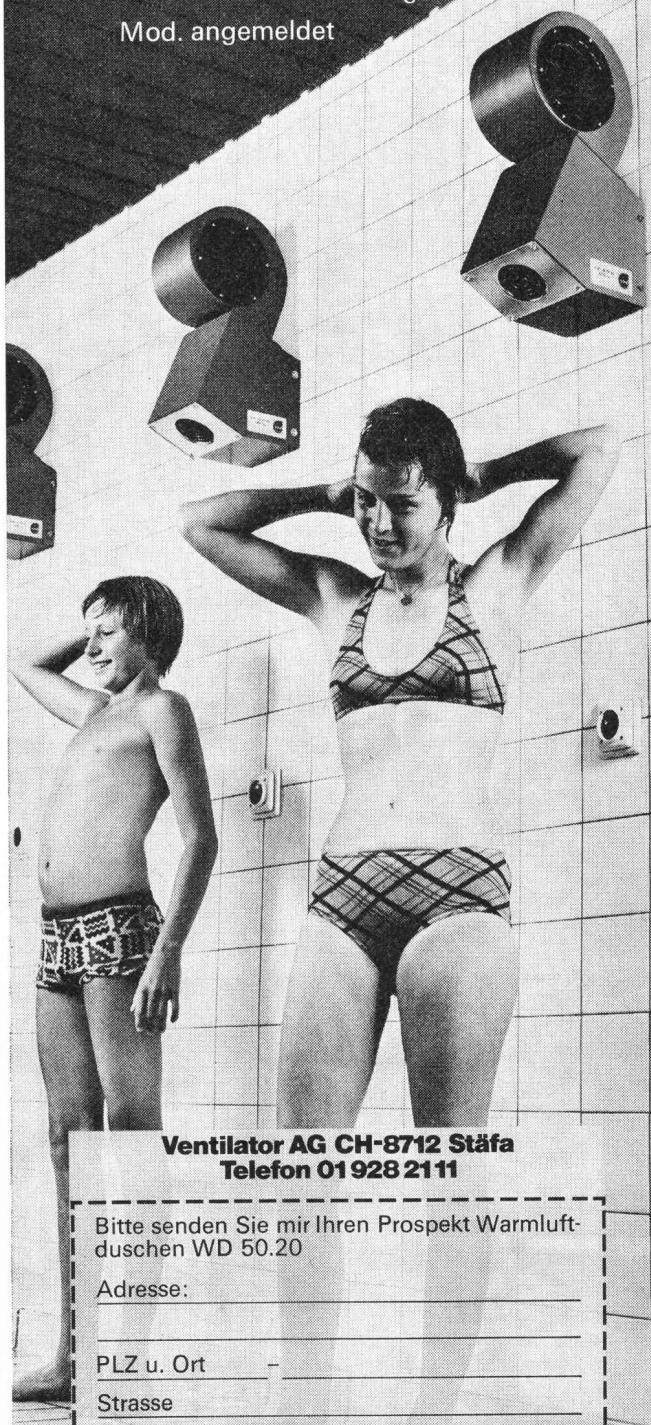


Warmluftduschen für Hallen-und Privatbäder

Zum schnellen Trocknen des Körpers
von Kopf bis Fuss.

Günstiger Preis bei grosser
Trockenleistung.

Mod. angemeldet



Ventilator AG CH-8712 Stäfa
Telefon 01928 2111

Bitte senden Sie mir Ihren Prospekt Warmluftduschen WD 50.20

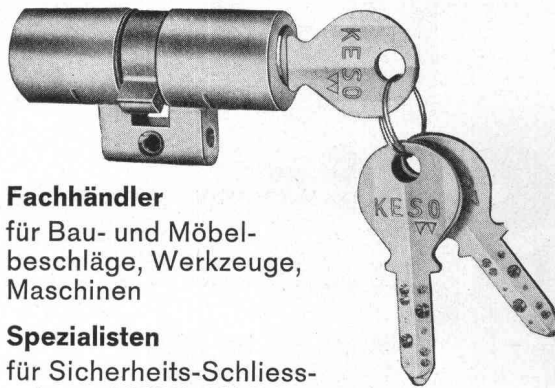
Adresse: _____

PLZ u. Ort _____

Strasse _____

dobler

Jakob Dobler
Baubeschläge, Eisenwaren
Sternackerstrasse 3
9001 St. Gallen
Telefon 071 / 22 61 73



Fachhändler
für Bau- und Möbel-
beschläge, Werkzeuge,
Maschinen

Spezialisten
für Sicherheits-Schliess-
anlagen KESO, KABA usw.

Unsere
Steinzeugbodenplatten
sind

- schön
- hygienisch
- pflegeleicht
- dauerhaft

Als Bodenbelag von Korridoren,
WC-Anlagen und Duschräumen
erfüllen sie höchste Ansprüche.

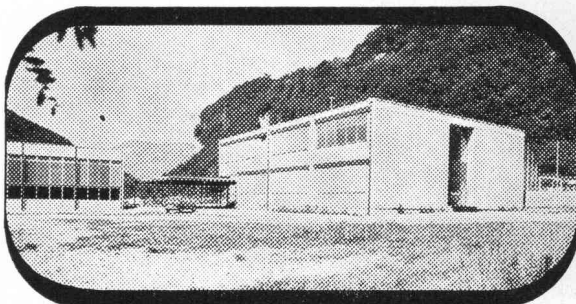


**TONWERK
LAUSEN AG**

4415 Lausen BL

Ein Beispiel der

POLYMUR® - Bauweise
Schulhaus und Turnhalle



Schulen und Turnhallen können mit POLYMUR äusserst preis-
günstig erstellt werden. Die 1883 gegr. Firma Murer stellt seit
10 Jahren POLYMUR her, das Bauelement mit Vollwärmeschutz.
Daher weniger Aufwand an Heizenergie, dadurch weniger Um-
weltbelastung.

Ständige Forschung, Eigen- und Fremdüberwachung, Baumateri-
alprüfung durch EMPA Dübendorf, Otto-Graf-Institut Stuttgart
und TH Karlsruhe garantieren gute Bauqualität.

Über 600 Klassen und über ein Dutzend Turnhallen beweisen,
POLYMUR baut preisgünstig, gut und Ihren Bedürfnissen an-
gepasst.

POLYMUR®-Elementbau

Albin Murer Tel. 041- 64 17 57
6375 Beckenried

Mit Elementen bauen...

**die wirtschaftliche Lösung
für Bauherren, Planer
und Unternehmer**

comolli

Beton-Baustoffwerke 5620 Bremgarten

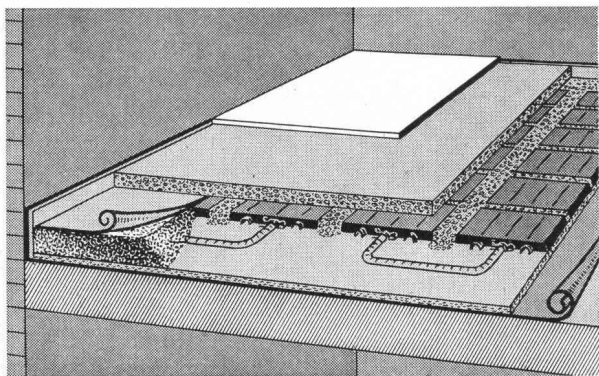




BODENHEIZUNG

die Lösung für höchste Ansprüche

- unspürbar:
man fühlt sich einfach wohl
- rationell:
bis 25 % Heizkosteneinsparung
- individuell:
anpassbar, jeder bekommt, was er will
- unsichtbar:
erlaubt freie Raumgestaltung
- bewährt:
40 Jahre Erfahrung — Ihre Garantie
- flexibel:
dank 90/70 Grad Heizwassertemperatur
mit örtlichen Heizflächen kombinierbar
ohne Unterstation
- modern:
neue, arbeitssparende Materialien



Schnittzeichnung durch die neue Konstruktion
bei Unterlagsböden:
nur noch 5 kg Material pro m²

Verlangen Sie noch heute
unsere neuesten Unterlagen!



DERIA-DESTRA AG für Strahlungswärme

CH-8132 EGG-ZÜRICH
Zelgmatt 38

Tel. (01) 86 13 50

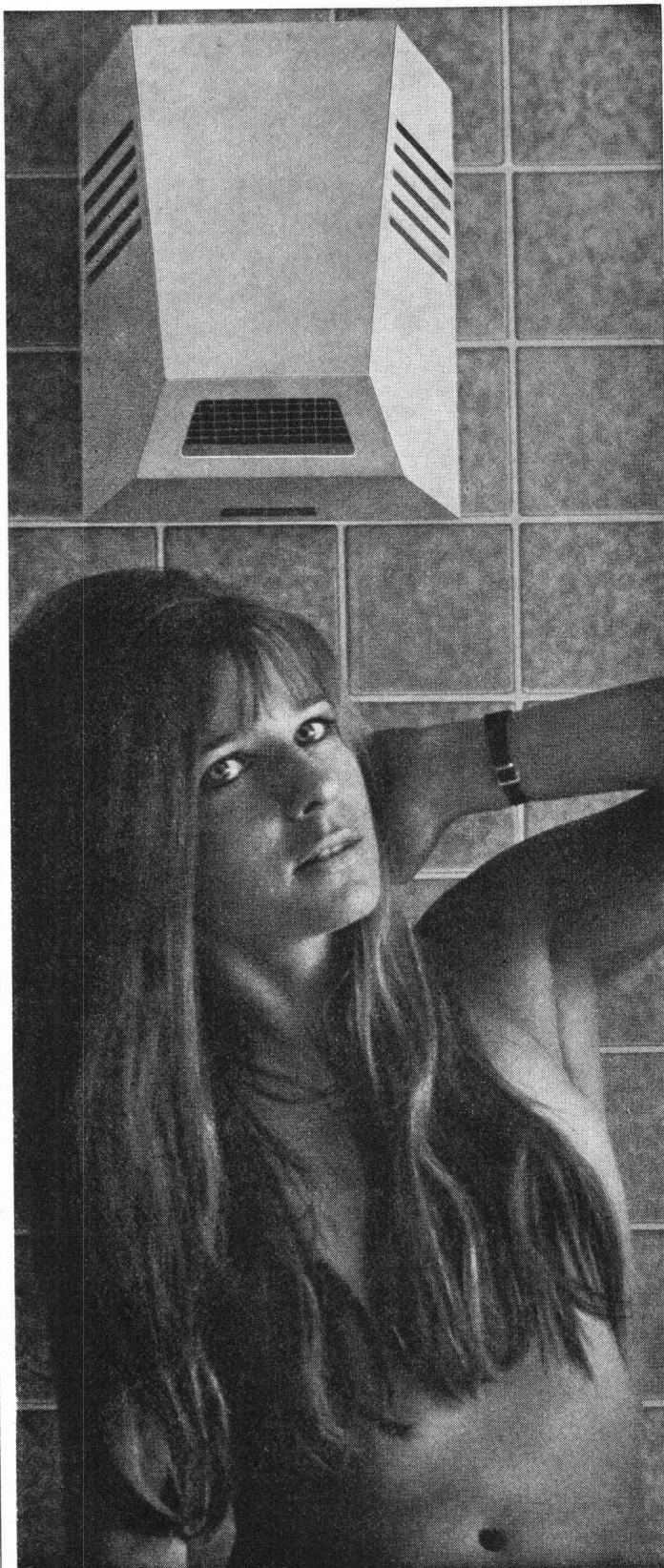
REZ - Warmluftduschen

(int. ges. geschützt)

trocknen nasse Haare und den Körper in kürzester Zeit.

Verschiedene Ausführungen für:

Badezimmer, Hallenbäder, Lehrschwimmbecken, Sauna usw.



REZ-AG ZÜRICH

Hardeggstrasse 17—19

Tel. 01 / 56 77 87

sicher & besser bauen

mit



Tricosai®

BAU·CHEMIE AG

Dichtungsmittel für Beton und Mörtel. Zusätze für Verputze, Ueberzüge, Schlämmanstriche, Haft-Nachbehandlungsmittel, Reinigungsprodukte, brücken usw.

Fugenbänder und Fugenverschlussbänder. 1- und 2-Komponenten-Fugenkitte.

Isolieranstriche für Oeltankwannen.

Schnellbinder, Frostschutz, Verzögerer, Schal- und Nachbehandlungsmittel, Reinigungsprodukte.

Vergussmörtel (gebrauchsfertig). Gleitlager. Brandschutzmassen.

Bau-Chemie AG, 4051 Basel
Rütlistrasse 50, Telefon 061 / 23 00 16

DER ARCHITEKT PLANT

8306 BRÜTTISELLEN
TEL. (01) 833 11 19

DER BAUHERR RECHNET
MIT
KOLBS SPINDELNORM EISENTREPE

INT. MUSTERSCHUTZ
INT. AUSL. PATENTE
DESIGN KOLBARCH

OTTO KOLB DESIGN AG

A-TYP $\varnothing 60/95$ NORM
B-TYP $\varnothing 60/115$ Gebbreite
C-TYP $\varnothing 60/125$ sofort
begehbar
D-TYP $\varnothing 45/95$ keine
Provisionen
E-TYP $\varnothing 45/90$ raumsparend
kostensparend
G1-TYP $\varnothing 11/90$ auch
Spezialmassen
G2-TYP $\varnothing 11/75$ NORM
G3-TYP $\varnothing 11/60$
H-TYP NEU
KOLB $\varnothing 45/115$ / $\varnothing 45/125$
KOMBINATIONEN
diverse BELÄGERE
VERLÄNGERUNG
BUTTLER
BETRIEB MIT DOLMETSCHUNG

Zimmerei
Schreinerei
Innenausbau
Mobilwände
Pavillons

MS Holz- und Innenausbau Müller Sohn+Co

8057 Zürich
Wehntalerstr. 17
Tel. 01 / 26 16 14

Für jeden Zweck das geeignete Transportgerät, z. B.:

FASS-BOY ROHBI
Einmannbedienung dazu passend:
TROPFOELFÄNGER automatisch + Patent
JACCAZ
Fässer + Zubehör
8105 Regensdorf
Tel. 01 / 840 20 20

somo

Société
pour les
métaux
ouvrés et les
plastiques

7-15 rue des
Caroubiers
1211 Genève 24

Tél. 022/43 86 00 Télex 23195

der ideale Partner für Kunststoffrohre

Zu manchem Druckkontakt werden Sie keine so guten Beziehungen bekommen, dass er Sie anstrahlt. Es sei denn, es wäre ein Feller-Leucht- druckkontakt.

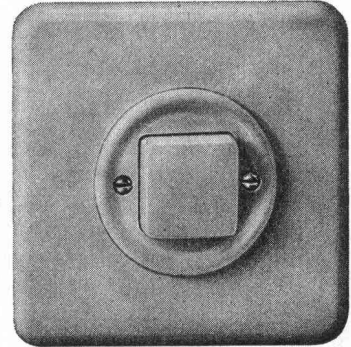
Ausgangslage: Pechschwarze Nacht. Ein unbeleuchteter Hausflur.
Kardinalfrage: Wo schaltet man das Licht ein?

Antwort: Immer dort, wo der Feller-Leuchtdruckkontakt strahlt!

Aber nicht nur das sympathische Leuchten
führt zum Feller-Leuchtdruckkontakt:

Auch das Verlangen nach einem sicheren,
langlebigen, in Form, Farbe und Installationstechnik zum übrigen
Feller-Apparatesortiment passenden Leuchtdruckkontakt.

Das ist das Resultat des bewährten Feller-
Prinzips: ständige Weiterentwicklung, Qualitätsarbeit, umfassendes
Programm und modernes Design.



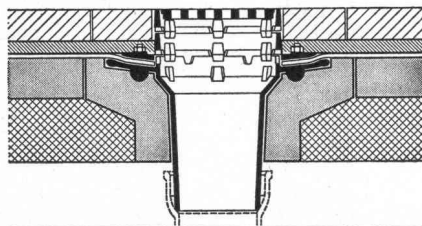
Adolf Feller AG, 8810 Horgen, Fabrik elektrischer Apparate, Telefon 01 725 65 65

Feller

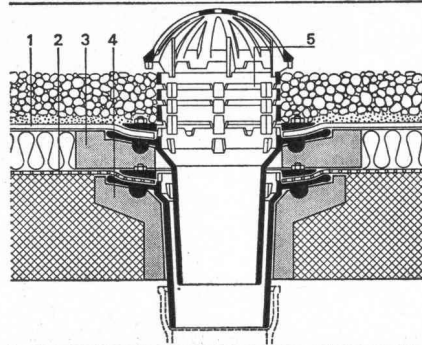


ein Name und ein Prinzip für die Praxis

Standard-Dachablauf einteilig
mit Isolationskörper
und aufgesetzten Distanzringen
25 und 35 mm H



Standard-Dachablauf zweiteilig
mit Isolierkörper und Isolierring
und Distanzringen
25 und 35 mm H mit Kugelrost

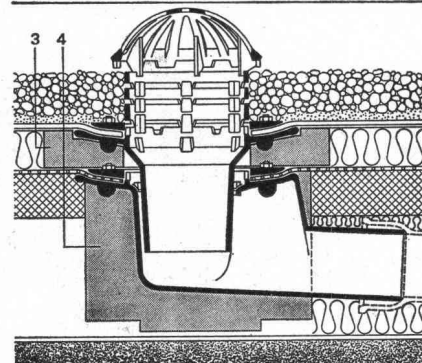


Standard-Dachablauf zweiteilig
mit Isolierkörper und Isolierring
und Distanzringen. Seitlicher
Auslauf 3°

Flachroste für 1,5 und 15 t
Traglast

Heizstäbe — Heizringe usw.

Zulassung Nr. 1074 der inter-
kommunalen Zulassungsprüf-
stelle in Zürich für die Städte:
Zürich, Basel und Winterthur



PASSAVANT

Flachdachabläufe

das bewährte Baukastensystem
aller PASSAVANT-Flachdach-
abläufe erlaubt das Ueber-
brücken jeder Höhe, ohne den
untersten einbetonierten
Ablaufkörper zu verändern

Verlangen Sie Unterlagen bei:

Werner Maag
8032 Zürich
Zeltweg 44
Tel. 01/32 75 80

SBZ 1a

Adresse:

Pro Nendaz SA

Promotions touristiques

Valaisia Services

Vermietung und Verwaltung



Dent-Blanche 9, 1950 Sitten/Sion VS, Tel. 027 / 22 76 76

Bâtiment PTT, 1961 Haute-Nendaz VS, Tel. 027 / 4 54 77

Wir bauen und verwalten für Sie
Chalets und Ferienwohnungen
Winter-/Sommer-Kurorte
Zentralwallis

Falttore
Schiebefalttore
Schiebetore

Torantriebe und
Torsteuerungen

Stapel- und
Schiebewände

Patent bator

bator

3360 Herzogenbuchsee
Telefon 063 / 5 28 42

Ihr Abfall ist... ...unser Fall!

ALL PACKER

Der Abfall-
Verdichtungsautomat
der Ihren Abfall in:



Ballen ...



Säcke ...



**Schachteln ...
verpackt**



Saubere, hygienische und geruch-
lose Abfallbeseitigung. Reduziert
das Abfallvolumen bis auf 1/10 mit
bis zu 12 Tonnen Verdichtungs-
druck

Senkt geräuschlos Ihre Abfallbe-
seitigungskosten. Beschränkt den
Raum für die Aufbewahrung von
Abfällen auf ein Minimum. Verring-
ert die Arbeitskosten um bis zu
75%

Fünf Modelle – kleinstes Modell = B = 51 cm, T = 50 cm, H = 147 cm, grösstes
Modell = B = 102 cm, T = 78 cm, H = 198 cm. Alle Modelle fahrbar, SEV
geprüft, 220 Volt 10 Amp. Steckdose genügt. Pressvorgang hydraulisch,
benötigt nur 17 Sekunden

INTRAVEND AG

Postfach 8048 Zürich Tel. 01 62 88 22 Telex 54 289

MONTANA SWISS PANEL PROFILPLATTEN für Dächer, Decken und Fassaden

 **MONTANA**

MONTANA STAHL AG 5303 WÜRENLINGEN TELEFON 056 98 18 47

Tor 50

**mit neuem
Profil**

**ausgeglichene
technologische
Eigenschaften**

**leichteres
Verarbeiten
im Biegebetrieb**

**handlicheres
Verlegen
auf der Baustelle**

**noch besser
verschweisssbar**

**von Moos Stahl AG
Luzern
technischer
Beratungsdienst
041-24 22 11**

**Büro Zürich
01-25 16 17**



Eine Testfrage:

Würden auch SIE unseren U-Formstein wegen der Wirkung des klassisch schönen Linienrasters im Belag bevorzugen, wie viele Architekten, Gartengestalter und Bauherren, die durch Erfahrung gelernt haben?

Viele behaupten sogar:

**«UF-Pflasterstein-
Beläge sind
die schönsten!»**

Das Verlegen ist höchst einfach –
der Belag rutschfest, unverwüstlich, dauerhaft schön –
und nicht teuer.



Herbag

Herstellung von Baustoffen AG
8640 Rapperswil 055-27 64 54
8716 Schmerikon 055-86 29 86

9230 Flawil 071-83 13 75
8052 Zürich 01-50 35 40

Harmonikaturen – eine unserer Spezialitäten!

Unsere erstklassig verarbeiteten Harmonikaturen trennen und
erweitern Räume im Handumdrehen.

Einfach zu bedienen, leise und leicht

gleitend funktionieren sie

Jahr um Jahr tadellos.

**LIENHARD
SOHNE AG**

Innenausbau
Bauschreinerei
Möbelschreinerei
Harmonikaturen
Holzetuis

8038 Zürich,
Albisstrasse 131
Telefon 01/45 12 90



Architekturmodelle

Reliefs- und Planungsmodelle
exakt und ansprechend liefert
kurzfristig und preiswert

KREBSER-MODELLBAU

Effretikon ZH, Tel. (052) 32 10 16

Karl Spitteler

Maler-, Gips-
und Fassadenarbeiten
Breitstrasse 20, Kloten
Telefon 01 / 814 02 81

Ausgeführte Arbeiten am KV:

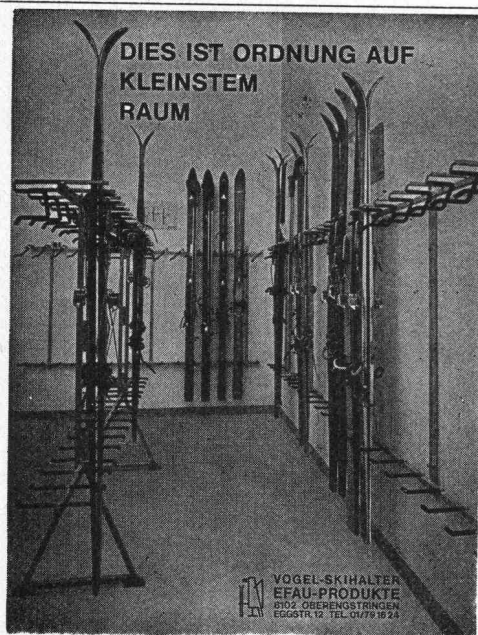
Gipserarbeiten
und innere Plasterarbeiten

Fassadenverputz

Malerarbeiten im Parking

Feuchtigkeitsisolation
in Klimazentrale

Holzwerk in Aula gebeizt



Vogel- Skihalter

Ganzmetall
Feuerverzinkt
Robust

Planen und
Einrichten von
Skiräumen,
Liefen von Teilen
für Selbstmontage.

Für Hotels, Ski-
und Ferienhäuser,
Schulen, Berg-
bahnen usw.
Bis 16 Paar Ski
per Laufmeter.

ERWIN VOGEL
EFAU-PRODUKTE
8102 Ober-
engstringen
Eggstrasse 12
Tel. 01 / 79 16 24

VOGEL-SKIHALTER
EFAU-PRODUKTE
8102 OBERENGSTRINGEN
EGGSTR. 12 TEL. 01/79 16 24



Konstruktionsrohre aus Cr-, CrNi-, CrNiMo-Stählen

(eine Spezialität von VALLOUREC S. A., Paris, dem zweitgrössten Rohrproduzenten Europas)

für Innenarchitektur, Geländer, Fassadenbau, für Konstruktionsteile im Nahrungs-
mittel- und Verpflegungssektor, Spitalmobiliar, Rohrkonstruktionen in Schwimm-
und Medizinalbädern, dekorative Stahlrohrmöbel usw.

Runde Rohre	6—	219,1 mm
Quadratrohre	16/16—	80/80 mm
Rechteckrohre	25/6—	100/40 mm

auch aussen poliert Korn 240

ab Lager Killwangen

GENERALVERTRETUNG UND LAGERHALTUNG FÜR DIE SCHWEIZ:



DAVUM

AG für den Verkauf von Montanprod., 8042 Zürich
Hotzstrasse 33, Telex 52 247, Tel. 01 / 26 47 12—17



Weshalb bietet die Pensionskasse SIA STV BSA FSAI eine gute Alternative für Ihre Personalvorsorge?

Die **Pensionskasse SIA STV BSA FSAI** ist

- eine **Selbsthilfeeinrichtung** der technischen Verbände mit
- Selbstverwaltung (paritätische Zusammensetzung der Organe aus angeschlossenen Arbeitgebern und versicherten Mitarbeitern); dies bedeutet
- die vollumfängliche Erhaltung der Gewinne zugunsten der Versicherten

Ziel: lückenlose Alters-, Hinterbliebenen- und Invalidenvorsorge für die Angehörigen der technischen Verbände*

- **Sicherheit:** versicherungstechnischer Aufbau und laufende Beratung durch neutrale Experten; Rückversicherung bei 6 schweizerischen Versicherungsgesellschaften; Geschäftsführung und Anlage der Vorsorgemittel durch eine der grössten und angesehensten Treuhandgesellschaften der Schweiz mit Spezialisten auf allen Gebieten.

* Die Mitgliedschaft kann aber auch bei Berufswechsel beibehalten werden!

Fordern Sie weitere Informationen an:

**Pensionskasse
SIA STV BSA FSAI
3001 Bern
Bärenplatz 2, Postfach 2613
Telefon 031 / 22 03 82**

Bitte informieren Sie mich weiter:

Name:

Strasse:

Plz., Ort:

LUNOS-VENTILATOREN

In Küchen, Badezimmern und innenliegenden WCs bieten Lunos Ventilatoren grosse Vorteile.

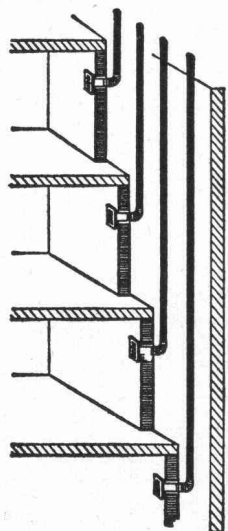
1. Individuelle Entlüftung; alle Ventilatoren werden einzeln gesteuert, auf Wunsch mit Zeitzachlauf. Spart Heizkosten!
2. Hohe Leistung, auch in den untersten Stockwerken.
3. Keine Schallbelästigung, Lunos Ventilatoren laufen leise.
4. Wartungsfrei.
5. Einfache, schnelle Montage. Putzbündig!
6. Für Kanäle ab 100x100 mm oder Rohre ab 100 mm Ø.

Fordern Sie Prospekte und Preise an. Oder senden Sie Ihre Pläne; wir unterbreiten Ihnen unverbindlich unser Angebot.

Lunos Ventilatoren erhalten Sie in allen guten Fachgeschäften.

Lunos super Ventilatoren für Küchenentlüftung.

Lunos junior Ventilatoren für Bad/WC-Entlüftung.



**ANSON AG
ZÜRICH**
Tel. 01 / 35 95 12

BON

Ich hätte gerne Lunos Prospekte und Preise

Name:

Adresse:

PLZ/Ort:



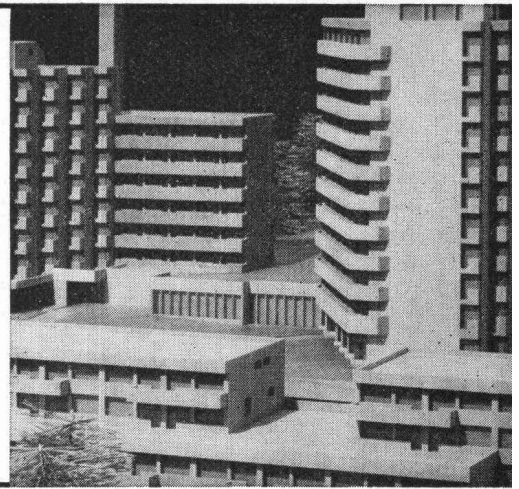
Büro und Ausstellung
Aegertenstrasse 56,
Ecke Birmensdorferstrasse
8003 Zürich, Telefon 01 / 35 95 12

ANSON AG ZÜRICH

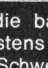


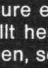
Modelle

Architekturmodelle in Holz oder Kunststoff
H. Schalk, Modellbau für Architektur und Technik
Siewerdstrasse 99, 8050 Zürich Tel. 01 46 62 11

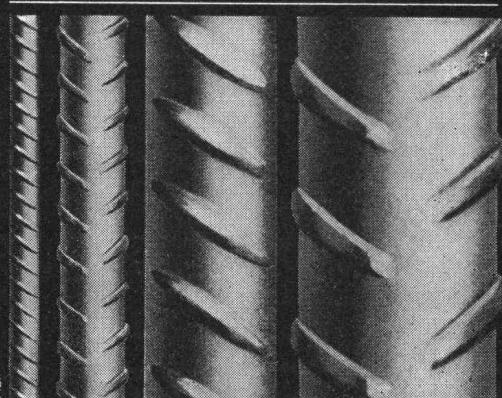


BOX ULTRA

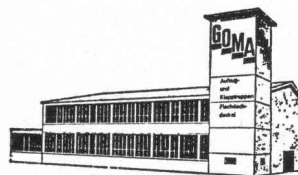
Seit Jahren sind die bautechnischen Vorteile von BOX  ULTRA bestens bekannt und unbestritten: Optimaler Verbund, Schweissbarkeit ohne Festigkeits-einbuss, höchste Brandsicherheit, grosse Material-zähigkeit und höchste Festigkeit.

Monteforno-Ingenieure entwickeln weiter: BOX  ULTRA erfüllt heute nicht nur alle Erfordernisse der SIA-Normen, sondern erlaubt bei gleichem Preis dank höchster Festigkeit wirtschaftlichere Konstruktionen bei grösserer Sicherheit.

MONTEFORNO

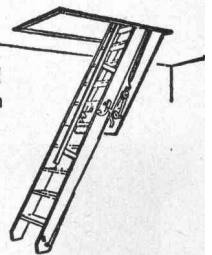


Monteforno, Stahl- und Walzwerke AG Bodio/TI



GOMA

Aufzugs-
Schiebe- und
Klapptreppen



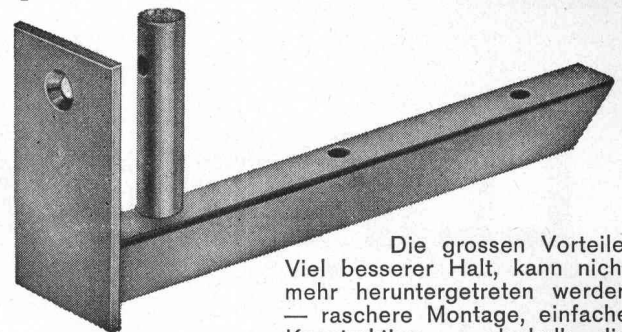
Marcel Matter

Klotenerstrasse 43
Tel. 01 817 80 41

8153 Rümlang

GEKO -Simskonsole

⊕ Patent Nr. 475 465



Die grossen Vorteile:
Viel besserer Halt, kann nicht
mehr heruntergetreten werden
— raschere Montage, einfache
Konstruktion — deshalb die
ideale und preisgünstigste
Simskonsole.

Verlangen Sie bei Ihrem Fensterhersteller die GEKO-Simskonsole — Sie sparen damit Ärger und Geld!

KOCH

Beschläge, 8033 Zürich
Tel. 01 / 26 66 36

Stahlspondwände

16 Profile LARSEN ROMBAS mit Widerstandsmomenten von 152 — 4200 cm³/m in 4 Stahlsorten E 24, E 27, E 32 und E 36 SP für definitive Bauwerke auf Anfrage, in wetterfestem COR-TEN-Stahl Eckprofile DELTA und OMEGA

LARSEN-Pfähle und Pfahlwände mit hoher Biegefestigkeit Flachbohlen LACKAWANNA und ROMBAS 400 G Rammhauben und Verankerungsmaterial

Die Ingenieure des Technischen Dienstes Spundwände von SACILOR unterstützen Sie in allen technischen Belangen

Generalvertretung für die Schweiz:



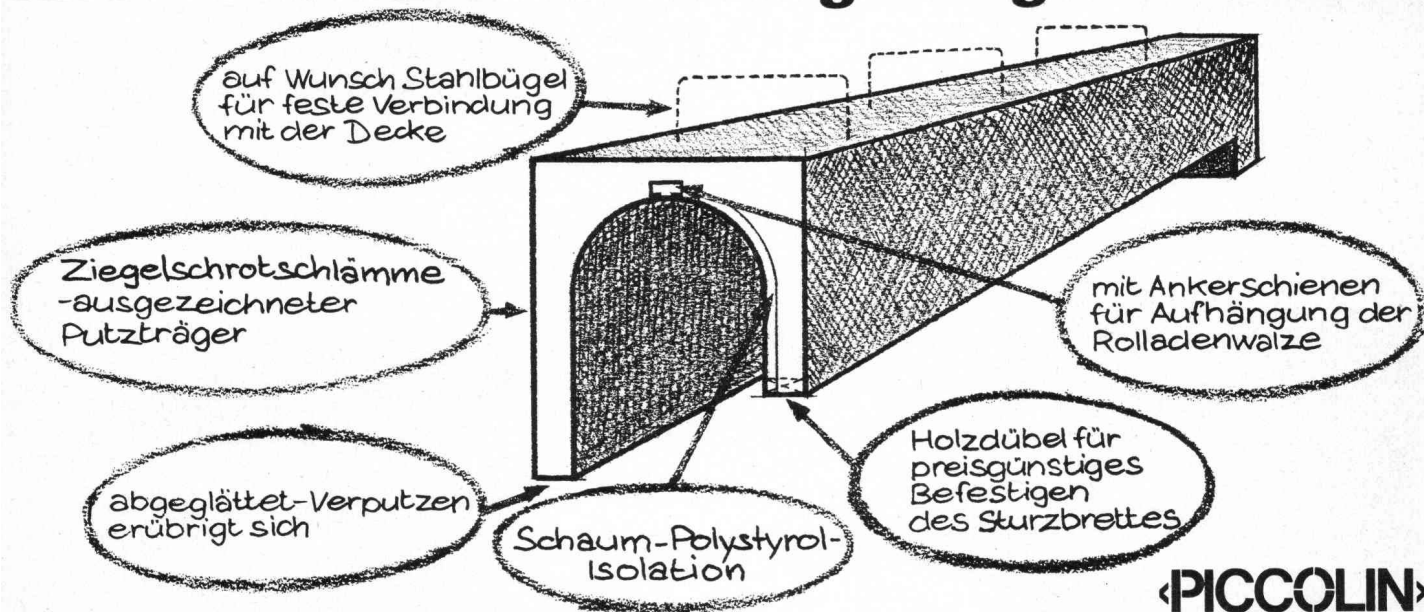
DAVUM

AG Hotzestrasse 33 8042 ZÜRICH 6
SA Telefon 01 / 26 47 12 Telex 52247



PICCOLIN

Standard-Rolladenstürze
sind in 6 vorfabrizierten Lagerlängen erhältlich



Zürcher Ziegeleien
Zürich
Telefon 01 / 35 93 30

J. Schmidheiny & Co. AG
St. Gallen
Telefon 071 / 22 32 62

Baustoffe AG Chur
Chur
Telefon 081 / 24 46 46

Zürcher Ziegeleien
Verkaufsbüro Luzern
Telefon 041 / 22 37 55

Verkaufsstelle GMZ
Luzern
Telefon 041 / 22 70 67

Hard AG Volketswil
Volketswil
Telefon 01 / 86 43 67

Der Architekt weiss, dass die Effizienz eines Archives oder einer Bibliothek zu einem grossen Teil vom gewählten Lagersystem abhängt. Prüfen Sie das GABS Uni-Gestell.



Das GABS Uni-Gestell ist ein Universal-Gestell in Stahlblech-Ausführung.

Die einzelnen Tablare können in der Höhe alle 2,5 cm fixiert und wenn nötig dazu schräg gestellt werden.

Sein Anwendungsbereich ist vielseitig. Als Archiv-, Bücher- und Bibliotheksgestell, als leichtes Lagergestell, als Formular- und Aktengestell.

Wegen seiner Formschönheit und Elementbauweise eignet es sich weiter für den Ladenbau und für Aus-

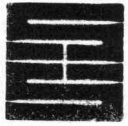
stellungen. Es ist in den Farben Schwarz, Orange, Hellgrau, Grün und Weiss erhältlich.

Verlangen Sie unsere Dokumentation.

GABS

- denn Ordnung verlangt Methode

GABS Aktiengesellschaft · 8304 Wallisellen
Tel. 01/830 15 18



Schaffroth & Späti AG

Asphalt- und Bodenbeläge

8403 Winterthur

Telefon 052 / 29 71 21

Gegründet 1872

Flachdachbeläge jeder Art

Gussasphalt für Isolationen und Strassen

Nacophalt-Hartgussasphaltböden

Linolith-Industriebodenbeläge

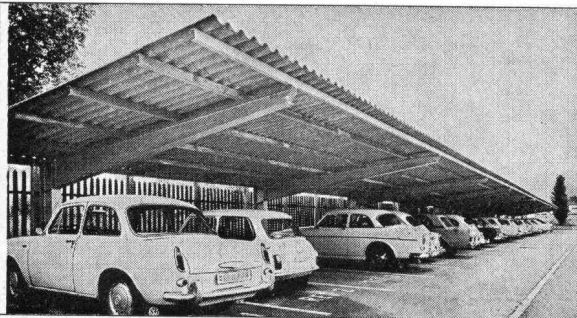
seit 50 Jahren bewährt

Zimmerli-Hartbetonböden

für Autogaragen, Rampen usw.

REPOXIT-Kunstharzböden

in diversen Farben, 2 bis 7 mm stark



Mösch, Schneider AG

Stahlbau / Schlosserei
Aarau, Tel. 064 / 22 35 53

Frei auskragende
Auto- und Fahrrad-
unterstände



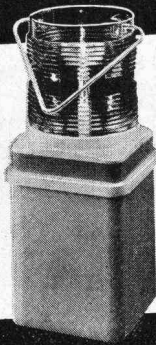
Adolf Locher AG

Stahlhandel Bauwerkzeuge

9450 Altstätten SG Telefon (071) 75 25 25

8031 Zürich Ausstellungsstrasse 36 Telefon (01) 42 28 42

7000 Chur Pulvermühlestrasse 12 Telefon (081) 24 54 54



Neu!

LOCHER-Baustellen-Lampe ST 6

Verlangen Sie den Spezial-Prospekt

- REED-Magnetschaltung erlaubt einfaches Ein- und Ausschalten
- 4-Zellen-Luftsauerstoff-Trockenbatterie lange Lebensdauer bei flacher Entladekurve
- Auswechseln der Batterie durch Schubladenführung



Hauser AG Eisen

9001 St. Gallen
Bahnhofstrasse 6
Telefon 071 / 22 88 75

8401 Winterthur
Neumarkt
Telefon 052 / 23 14 31

Weil unsere Qualität stimmt und unser
Preis stimmt, bleibt uns nur noch zu sagen:

**Die schönsten Heizwände
und Konvektoren sind die,
die niemandem auffallen!**

Bitte verlangen Sie unsere Unterlagen.



A. Ruckstuhl AG
Heizwände/Konvektoren
8355 Aadorf TG
052/471357

Peikert Contract AG

Gute Schulhäuser baut man mit System.

Das seit Jahren bewährte Peikert-Schulbausystem ist sehr anpassungsfähig dank seiner grossen Flexibilität.

Architekten konzipieren und gestalten Ihre Schulhäuser mit dem Peikert-System. Sie bauen wirtschaftlich, schnell und gut.

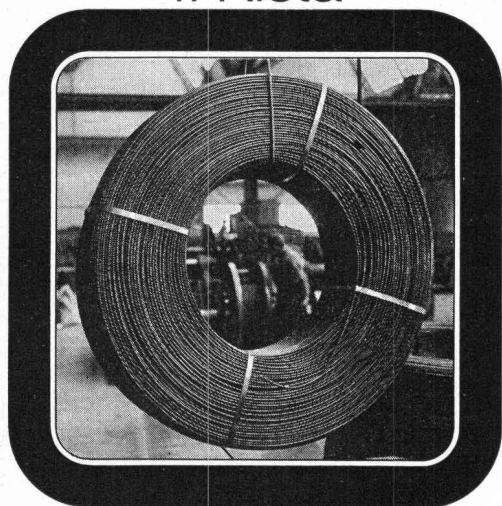
Rufen Sie uns an. Wir senden Ihnen unsere Unterlagen oder beraten Sie persönlich.
Tel. (042) 21 32 35



Peikert Contract AG
Generalplanung
Generalunternehmung
Systembau
Industriestrasse 22
6300 Zug

MB&Co. 75.40.31

fi-Rista Rippenstahl
acier à nervures
fi Rista



f Drahtwerke/Tréfileries
Fischer AG
CH-5734 Reinach AG
Tel. 064 71 15 55

FISCHER REINACH

SEMPERIT KUNSTSTOFF-FOLIEN



Technische
Beratung durch:

Verlangen Sie
Unterlagen durch:

SEMPERIT AG ABT. KUNSTSTOFF-FOLIEN
LERZENSTRASSE 19 / POSTFACH 8953 DIETIKON
TELEFON 01/887766 TELEX 53420 CH

Kälte von 30000
optimal bis 20000000 kcal/h
ausgelegt



Unser Kälteprogramm – Kompressoren, Standardanlagen, Kühltürme – deckt jeden Bedarf. Für die Chemie, Lebensmittel- und Getränkeindustrie, Klimatisierung oder für Eissportanlagen. Das Sulzer-Know-how als Ergebnis jahrzehntelanger Erfahrung bietet Gewähr, Kälteanlagen technisch und wirtschaftlich optimal auszulegen. Unsere Fachleute beraten Sie gerne. Verlangen Sie Prospekte. Direktwahl 052 81 38 40

Gebrüder Sulzer, Aktiengesellschaft, 8401 Winterthur, Schweiz

6.62-2

Kantonales Technikum Biel HTL
Abteilung Hochbau

Ausstellung der Diplomarbeiten 1975

Themen: — Freizeitanlage
— Campingplatzgebäude

Dienstag, 25. März, 10.00—16.00 Uhr
Mittwoch, 26. März, 10.00—20.00 Uhr

Rockhallgebäude, Seevorstadt 101
(Nordende Zentralstrasse)

Die Direktion

Gesucht in kleines Architekturbüro für Projektierung, Planbearbeitung, Devisierung und Bauführung von Wohn- und Gewerbebauten erfahrener und vielseitiger

Architekt-Techniker HTL

eventuell Ba Zeichner. Eintritt nach Vereinbarung.

Hans Mathis, Architekt-Techniker HTL, 8155 Niederhasli
Niederglatte rstrasse 19, Telefon 01 / 94 57 06

Der Weg nach oben

Bekanntes Schweizer Bauunternehmen bietet

Bauingenieur ETH oder Techniker HTL

mit praktischer Erfahrung auf mittleren bis grösseren Baustellen (Organisation, Bauführung, Ausmass, Abrechnung), theoretischen Kenntnissen und Fähigkeiten in Statik, mit unternehmerischem Denken, anspruchsvolle Position

als Bauführer Unternehmerseite

Einsatz Kanton Aargau (Region Baden).

Es können nur Kandidaten berücksichtigt werden, die über eine mehrjährige Baustellenerfahrung verfügen.

Interessenten setzen sich unter der Kennziffer 60 mit dem beauftragten Betriebsberater in Verbindung mit der Angabe, an welche Firmen die Bewerbung nicht weitergeleitet werden soll.

Als Unterlagen werden erbeten: Lebenslauf, Dokumentation über Fachkenntnisse, Handschriftprobe, Referenzangaben.

**Johannes Pulver, Gr. Muristalden 34,
3006 Bern**

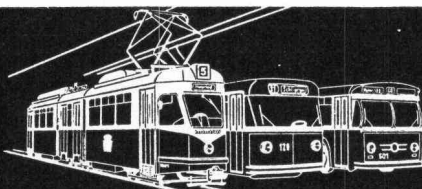
Kleineres Architekturbüro in **Birmensdorf-Zürich** sucht qualifizierten, tüchtigen

Bautechniker oder Bauzeichner

mit einigen Jahren Praxis, etwa 28- bis 35jährig, für die selbständige Bearbeitung von Ausführungsplänen, Submission und Bauleitung, vorwiegend des gehobenen Wohnbaus.

Sind Sie einsatzfreudig, absolut zuverlässig und schätzen Sie Selbständigkeit, erwartet Sie eine gut honorierte Stelle mit vorzüglichem Arbeitsklima.

Kurze schriftliche Bewerbung mit Lebenslauf, Angabe über die bisherige Tätigkeit, Referenzen und den Salärvorstellungen sind erbeten unter Chiffre SBZ 676 an IVA AG, Postfach, 8035 Zürich.



Für unsere Abteilung Planung und Projektierung suchen wir einen initiativen

Projektbegleiter

(dipl. Ingenieur ETH oder Ing.-Techn. HTL)

Ihr Aufgabengebiet ist weitreichend und umfasst im wesentlichen:

- selbständige Projektbegleitung inkl. Kosten- und Terminüberwachung
- Bauphasenplanung zusammen mit Bahndienst und Betrieb
- Kostenschätzungen für VBZ-Anlagen
- Verkehrstechnik
- Vermessung und Konstruktion im Strassen- und Gleisbau

Praxis im Projektmanagement, in der Bauausführung sowie umfassendes Wissen auf dem Gebiet der Verkehrstechnik und der Konstruktion von Strassen- und Gleisanlagen setzen wir für die vorgesehene Tätigkeit voraus. Ausserdem sind Kenntnisse des Eisenbahn- und Strassenbahnoberbaus erwünscht, aber nicht Bedingungen. Erfahrung mit EDV-Anlagen sind von Vorteil.

Anstellungsbedingungen und Entlohnung richten sich nach der städtischen Besoldungsverordnung. Im weitern bieten wir Ihnen 5-Tage-Woche, gleitende Arbeitszeit und Fahrvergünstigungen.

Arbeitsort: Badenerstrasse/Luggwegstrasse in Zürich-Altstetten.

Ihre Bewerbung mit den üblichen Unterlagen senden Sie bitte an die

Verkehrsbetriebe der Stadt Zürich

Personaldienst, Amtshaus II
Bahnhofquai 5, 8023 Zürich
Telefon 01 / 25 04 55, intern 2686

Das Konsortium Motor Columbus / Itten + Brechbühl AG, Baden, als Totalübernehmer schreibt im Rahmen über die Vergebung öffentlicher Arbeiten und Lieferungen unter den Fachfirmen zur Konkurrenz aus.

Für die Submission gelten folgende Daten:

Auflage ab: 17. März 1975
Eingabetermin: 11. April 1975
Offertöffnung: 15. April 1975

Kantonsspital Baden

Umgebung: — Gartenanlagen
Notspital: — Klimaanlage
— sanitäre Anlagen

Werkhof:
Betriebsgebäude — Schliessanlage
Heizzentrale — Schliessanlage
Wäscherei — Schliessanlage
Gewächshaus — Schliessanlage

Die Pläne und Bedingungen können beim bauleitenden Konsortium Motor Columbus / Itten + Brechbühl AG, Gebäude Hotel Linde, 1. Stock, Mellingerstrasse 22, ab Auflagedatum, 17.3.1975, während 14 Tagen zwischen 14.00 und 16.00 Uhr eingesehen werden, wo auch die Offertformulare abzuholen sind.

Die Offertformulare sind verschlossen bis spätestens am Eingabetag, 11.4.1975, 18.00 Uhr, beim Konsortium Motor Columbus / Itten + Brechbühl AG, Parkstrasse 27, 5401 Baden, abzugeben.

Die Umschläge der Offerteingaben sollen die Bezeichnung der Objekte sowie der offerierten Leistung aufweisen.

Einen zweiten Beruf sollte man haben . . .

Denn die Aussichten auf dem Bau sind nicht besonders rosig. Deshalb sollte man beizeiten einen zweiten Beruf erlernen, um die Existenz zu sichern.

Fachleute der Baubranche könnten z. B. von unserem hochinteressanten Fern-Lehrgang «Innenarchitektur» profitieren. Denn wer schon auf dem Bau zuhause ist, der weiss eine Menge, was auch der Innenarchitekt wissen muss. Da fällt es nicht mehr allzuschwer, sich in die Innenarchitektur einzuarbeiten.

Sichern Sie Ihre Zukunft, indem Sie sich weiterbilden. Informieren Sie sich kostenlos und unverbindlich über die Möglichkeiten, die Ihnen unser Fachkurs bietet. Senden Sie uns den nachstehenden BON.

Gratisbon für ein Schulprogramm

Bitte einsenden an die **Neue Kunstschule Zürich**, Räfelstrasse 11, 8045 Zürich, Telefon 01 / 33 14 18.

Ich wünsche absolut unverbindlich und ohne jegliche Verpflichtung ausführliche Auskünfte und Ihr Gratis-Schulprogramm für den Kurs Innenarchitektur.

SBAZ 75

Name:

Vorname:

Alter:

Strasse:

Postleitzahl:

Ort:

Junger, initiativer

Innenarchitekt

27, mit mehrjähriger Praxis im Hotel-, Spital- und Wohnungsbau, sucht per 1. Juni 1975 oder nach Uebereinkunft anspruchsvolle, verantwortungsbewusste Tätigkeit.

Raum Ost- oder Nordschweiz.

Offerten bitte unter Chiffre SBZ 663 an IVA AG, Postfach, 8035 Zürich.

ETH-Ingenieur

sucht eine neue, verantwortungsvolle Tätigkeit in

Bauleitung/Betriebsführung

Alter: 32 Jahre. Praxis: mehrjährige Baustellenerfahrung in Tiefbau, Ingenieurbüro und Unternehmung. Beherrschung der Submission, des Offertwesens, Kalkulation, Bauführung, Bauleitung, Abrechnung und Akquisition.

Offerten unter Chiffre SBZ 619 an IVA AG, Postfach, 8035 Zürich.

Gesucht

Tiefbautechniker

qualifiziert, mit guten technischen Voraussetzungen.

Bewerbungen mit Angaben über Ausbildung und bisherige Tätigkeit sind erbeten an

Willi Neukom, 8008 Zürich

Büro für Grünflächenplanung und Landschaftsgestaltung BSG / SWB
Forchstrasse 60, Telefon 01 / 53 00 16 / 53 22 59

Grösseres Architekturbüro in Zürich mit interessanten Aufträgen sucht ab sofort für feste oder vorübergehende Mitarbeit einen vielseitigen

Innenarchitekten

Aufgabenbereich: Entwurf, Bemusterung, Skizzen und Pläne für Innenraumgestaltung und Einrichtungen.

Interessenten mit der erforderlichen Praxis oder Ausbildung erhalten nähere Auskünfte unter Chiffre SBZ 673, IVA AG, Postfach, 8035 Zürich.



Qualifizierter Baufachmann als

Abteilungsleiter

für unseren Sektor

Kunststofftechnik

Wir suchen einen dynamischen Leiter für unsere im konstruktiven Ingenieurbau tätige Abteilung. Er soll nach entsprechender Einführung die gesamte technische, akquisitorische und kaufmännische Verantwortung für einen weitgehend autonomen Geschäftsbereich mit Fabrikationsbetrieb übernehmen können.

Bewerbern, die keine Kenntnisse auf dem Gebiet der Kunststoffe besitzen, wird eine gründliche Einarbeitung zugesichert.

Wenn Sie glauben, dieser anspruchsvollen Aufgabe gewachsen zu sein, erwarten wir gerne Ihre handgeschriebene Offerte, die wir streng vertraulich behandeln werden.

Stahlton AG, 8034 Zürich
Riesbachstrasse 57

**An alle Baufachleute,
die eine neue Berufschance suchen.
DAT-O-MAT bildet Sie in kurzer Zeit
zur Computer-Fachkraft aus.**

Gerade in der Zeit, wo gute Arbeitsplätze knapp sind, sollten Sie sich spezialisieren. Wir bieten Ihnen einen Einführungskurs in die elektronische Datenverarbeitung. Für wenig Geld (wir helfen Ihnen, damit Sie sich finanziell nicht belasten). Mit besten Lehrmitteln und qualifiziertem Schulungspersonal.

Auch in der Baubranche werden Computer eingesetzt. Nützen Sie die Gelegenheit, einen gesuchten Beruf in kurzer Zeit zu erlernen.

Rufen Sie uns an — wir informieren Sie unverbindlich.

DAT-O-MAT
Ihre Zukunft mit dem Computer

BERN 031 22 18 00 BASEL 061 22 73 74

Waaghaus-Passage 8 Kohlenberg 3

ZÜRICH 01 23 70 30

Kanzleistrasse 80

**Die bewährten Wey-Fugenbänder sind wieder ab Lager erhältlich.
Verlangen Sie die vollständige Dokumentation.**



propatec

Propatec AG, 8304 Wallisellen, Tel. 01 / 830 12 54

Aquarex

Fugenbänder
Beton- und Mörtelzusätze

Aquarex Bauchemie AG
8620 Wetzikon
Hofstrasse – Schöneich
Telefon 01 - 77 78 44

Technicum Cantonal Bienne ETS
Division Architecture

Exposition des Travaux de diplôme 1975

Thèmes:

- installation pour les loisirs
- bâtiment pour places de camping

Mardi, 25 mars, 10.00—16.00 h
Mercredi, 26 mars, 10.00—20.00 h

«Rockhall», 101, faubourg du Lac
(extrémité nord de la rue centrale)
La Direction

Wir suchen für unser Architekturbüro mit
Hauptsitz in Basel als Leiter unserer Abtei-
lung

Bauführung und Baurechnungswesen
einen

Architekten oder Bauleiter

der in der Lage ist, in Zusammenarbeit mit
der Geschäftsleitung folgende Aufgaben
weitgehend selbständig zu lösen:

- Führung eines grösseren Teams
- Leitung von In- und Auslandsaufträgen
- administrative Leitung der Abteilung

Qualifizierte Fachleute, die sich über aus-
reichende Erfahrung, gute Sprachkennt-
nisse (Englisch, Französisch) und Einsatz-
bereitschaft ausweisen können, bitten wir
um Bewerbung unter Beilage der erforder-
lichen Unterlagen.

Offerten unter Chiffre S 03-995839
an Publicitas, 4001 Basel.

Dipl. Architekt ETH

31 Jahre, mehrjährige Praxis auf diversen Fachgebieten im In- und Ausland,
mehrsprachig, sucht Tätigkeit, evtl. auch auf berufsverwandtem Gebiet.
Bereitschaft zu Auslandsaufenthalten.

Offerten unter Chiffre SBZ 674 an IVA AG, Postfach, 8035 Zürich.

Gesucht: Baumaschinen

(Occasion oder neu)

Bulldozers, Scrapers, Graders, Loaders,
Dumpers, Mobilkrane, Sattelschlepper,
Lastwagen, mobile Arbeiterunterkünfte

Offerten an:

Nobal Trade, P. O. Box 92, Teheran (Iran)
oder
St.-Jakob-Strasse 92, 4052 Basel
Telefon 061 / 34 80 55

Dipl. Bauingenieur ETH

- 2 Jahre Erfahrung in Projektierung
und Detailbearbeitung von Wasserkraftanlagen
und Tunnelbauten
- 5 Jahre Erfahrung in Projektierung und Detail-
bearbeitung von Stahlhoch- und Brückenbauten,
massive Konstruktionen in schlaffem und
vorgespanntem Beton sowie Foundationen
- 3 Jahre Auslandsfahrung; Sprachen: Deutsch,
Englisch, Italienisch, Französisch, Portugiesisch
- seit 2 Jahren Teamchef im Brückenbau
in grösserem Ing.-Büro in Südafrika

sucht

- verantwortungsvolle, selbständige Tätigkeit
in grösserem Ing.-Büro oder in Generalunter-
nehmung (ausbaufähige Vertrauensstelle)
- Arbeitsbeginn: Anfang August 1975
oder nach Vereinbarung
- Persönliche Kontaktaufnahme in der Schweiz
ab Mai 1975

Offerten sind zu richten unter Chiffre SBZ 672
an IVA AG, Postfach, 8035 Zürich.

Baufachmann mit mehrjähriger Erfahrung in Generalunternehmung sucht Stelle als

Bauleiter/Kalkulator

Ihre Anfrage erreicht mich unter Chiffre SBZ 659 an IVA AG, Postfach, 8035 Zürich.

Dipl. Bauingenieur ETH

mit dreijähriger Praxis in Projektierung und Bauleitung (Wasserversorgung und -entsorgung, Industrieabwässer, OP, Strassen) sucht verantwortungsvolle Tätigkeit in Büro, Verwaltung oder Unternehmung.

Angebote unter Chiffre SBZ 665 an IVA AG, Postfach, 8035 Zürich.

Tiefbauzeichner

23, 2. Sem. ATZ, mit 1jähriger Vermessungspraxis, sucht verantwortungsvolle, interessante Stelle als Assistent eines Ingenieurs oder Technikers in einem Ing.-Büro, einer Bauunternehmung oder der Verwaltung im Raum Zürich und rechtes oberes Zürichseeufer.

Offerten unter Chiffre SBZ 678 an IVA AG, Postfach, 8035 Zürich.

Dipl. Bauingenieur SIA

mit Niederlassung, Statiker mit langjähriger Erfahrung, verschiedene anspruchsvolle Bauten ausgeführt, sucht für sofort Stelle. Es kommt auch eine Auslandstelle in Frage.

Offerten unter Chiffre SBZ 670 an IVA AG, Postfach, 8035 Zürich.

Dipl. Architekt ETH/SIA

(30) mit Erfahrung in Entwurf und Ausführung, Wettbewerbserfolgen, sucht Stelle auf Frühjahr 1975.

Offerten unter Chiffre SBZ 671 an IVA AG, Postfach, 8035 Zürich.

Bauingenieur-Techniker HTL

29jährig, verheiratet, sucht neue Stelle. Bisherige Tätigkeiten: 2½ Jahre in Ingenieurbüro (Stahlbeton), 3 Jahre in Stahlbauunternehmung (Projektausarbeitung, Kalkulation, Offertwesen, Konstruktion).

Offerten unter Chiffre 29-300400 an Publicitas, 4600 Olten.

Exakt und selbständig arbeitender

Hochbauzeichner

24, sucht Stelle oder freie Mitarbeit. Deutschschweiz oder Ausland. Erfahrung in Planbearbeitung und Devisierung von Wohn-, Schul- und Grossgaragebauten.

Anfragen unter Chiffre SBZ 680 an IVA AG, Postfach, 8035 Zürich.

26jähriger

Hochbauzeichner

zurzeit in London, mit einigen Jahren Praxis auch in Bauführung, sucht auf Mitte April neuen Wirkungskreis in Zürich oder Umgebung.

Offerten unter Chiffre SBZ 681 an IVA AG, Postfach, 8035 Zürich.

Gesucht für sofort oder nach Uebereinkunft in Architekturbüro in Winterthur

Bauzeichner/Bauführer

mit grosser Erfahrung in der Planung und Ausführung von denkmalpflegerisch anspruchsvollen Umgestaltungs- und Renovationsarbeiten.

Bewerbungen mit dem Nachweis einer erfolgreichen diesbezüglichen Tätigkeit unter Chiffre SBZ 677 an IVA AG, Postfach, 8035 Zürich.

Derzeit unterbeschäftigter, fähiger

dipl. Architekt SIA

übernimmt zu günstigen Bedingungen innert kurzer Zeit **Entwurfs- und Projektarbeiten.**

Beste Referenzen, bedeutende Wettbewerbserfolge, anpassungsfähig. Stundenarbeit, nur erstklassige Leistung.

Offerten unter Chiffre SBZ 683 an IVA AG, Postfach, 8035 Zürich.

Technisch gut fundierter Baufachmann (dipl. Baumeister) sucht verantwortungsvolle

Stellung im Ausland

im Bauhauptgewerbe als Bauführer oder Bauleiter. Versiert im Hoch- und allgemeinen Tiefbau. Sprachen: Deutsch, Italienisch und Französisch. Stellenantritt sofort oder nach Uebereinkunft. Anfragen bitte unter Chiffre SBZ 682 an IVA AG, Postfach, 8035 Zürich.

Gesucht junger

Architekt-Techniker HTL

oder qualifizierter

Hochbauzeichner

für selbständige Bearbeitung von Baueingabe- und Werkplänen ab sofort, eventuell vorübergehend.

Paul R. Kollbrunner, dipl. Architekt SIA, 8032 Zürich
Telefon 01 / 47 54 47

Für sofort gesucht

Hochbauzeichner

mit Praxis in Architekturbüro nach St. Moritz.

Offertunterlagen erbeten unter Chiffre SBZ 675, IVA AG, Postfach, 8035 Zürich.

Führende schweizerische Generalunternehmung sucht für sofortigen Eintritt oder nach Uebereinkunft

Projektleiter

für grosse Einfamilienhausüberbauung in Riad/Saudi-Arabien.

Das Tätigkeitsgebiet umfasst:

- Verhandlungen und Abschluss von Verträgen mit lokalen Bauunternehmern und Handwerkern
- selbständige Führung des gesamten Bauablaufs
- Verantwortung für die Einhaltung von Terminen, Qualitätsanforderungen und Kosten

Wir verlangen:

- fundierte Berufsausbildung und Praxis
- gute englische Sprachkenntnisse
- Erfahrung im Mittleren Osten oder in Entwicklungsländern
- anpassungsfähige Persönlichkeit

Wir offerieren:

- interessante und selbständige Stelle
- hohes Gehalt
- festen Vertrag

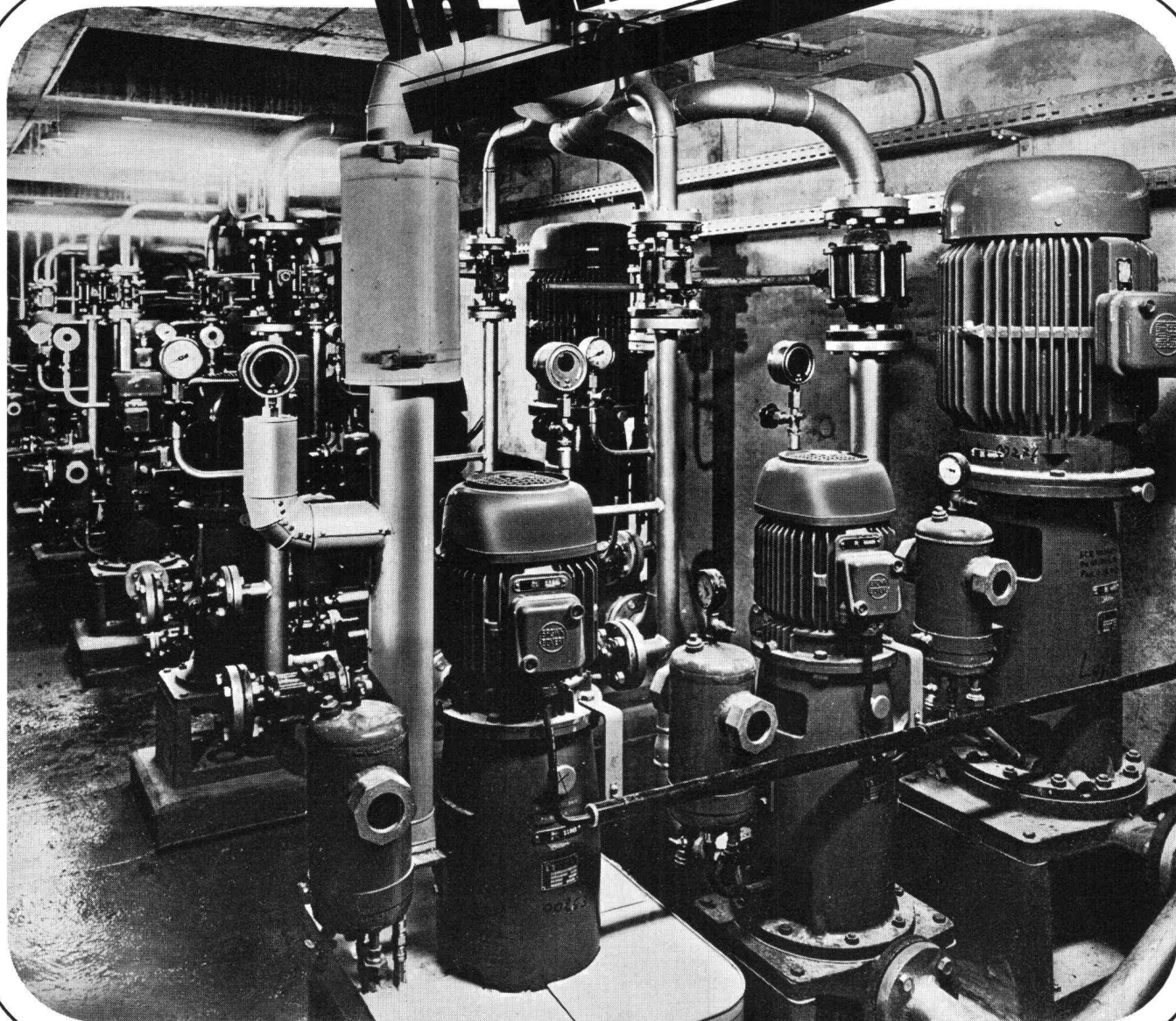
Interessenten sind gebeten, ihre Bewerbung mit den notwendigen Unterlagen so bald als möglich einzureichen unter Chiffre OFA 8033 R an Orell Füssli Werbe AG, Postfach, 5001 Aarau.

Architekturmodelle

WILLI ZABOROWSKY

Modellbau für Architektur, Industrie, Planung
Neumarkt 10 8001 Zürich Telefon 01 34 22 16

In-Line-Pumpen



.... brauchen nur wenig Platz und können auch trocken laufen.

Ausgerüstet mit doppelter Gleitringdichtung und externem Sperrflüssigkeitskreislauf garantieren diese Pumpen einen absolut wartungsfreien Betrieb. Selbst ohne Förderflüssigkeit im Pumpengehäuse ist ein störungsfreier Lauf

der Pumpe gewährleistet. Geeignet für Chargenbetrieb mit Produktenwechsel. Bauart vertikal, deshalb platzsparend. In-Line-Pumpen sind



in 25 Normgrößen erhältlich.

Verlangen Sie bitte den ausführlichen Prospekt oder den Besuch unseres Spezialisten.

RÜTSCHI PUMPEN

K. Rüttschi AG Pumpenbau, 5200 Brugg, Telefon 056/41 04 55

Was maxit so anziehend macht.

Immer mehr Männer vom Bau
erkennen die klaren Vorzüge des
„MAXIT“-Programms. „MAXIT“-
Maschinenputze gibt es auf der
Basis von Kalk-Gips für den
gesamten Innenausbau und Kalk-
Zement für den Innen- und Außenputz.

Ich bin die Maxi
und wünsche mir
nur fröhliche Gesichter.

Carlo-Maxit AG
Moderne Baustofftechn
4053 Basel
Laufenstr. 42
Tel. 061 / 34 46 55 / 56

Verkaufsbüros:
3018 Bern
Riedbachstr. 51
Tel. 031 / 55 59 59

1902 Evionnaz VS
Tel. 026 / 8 44 22

Vertrieb für die
Ostschweiz:

Röfix-Baustoffwerk
Hermann Wehinger oH
A-6832 Sulz/Röthis (Vlb
Tel. 0043 55 22 / 4 46 46

Ich wünsche unverbindlich.

- ☐ Ausführliche Information
über das „MAXIT“-Progr
- ☐ Ausführliche Information
über das „MAXIT“-
Schnellputzsystem"
- ☐ den Besuch Ihres
Fachberaters

® Registriertes
Warenzeichen
der Fa.
Kalkwerke
Mathis KG

Den Coupon senden Sie bit
an die nächstgelegene
Vertriebsfirma.