

Zeitschrift: Schweizerische Bauzeitung
Herausgeber: Verlags-AG der akademischen technischen Vereine
Band: 93 (1975)
Heft: 8: Baumaschinen, -geräte und -verfahren

Werbung

Nutzungsbedingungen

Die ETH-Bibliothek ist die Anbieterin der digitalisierten Zeitschriften auf E-Periodica. Sie besitzt keine Urheberrechte an den Zeitschriften und ist nicht verantwortlich für deren Inhalte. Die Rechte liegen in der Regel bei den Herausgebern beziehungsweise den externen Rechteinhabern. Das Veröffentlichen von Bildern in Print- und Online-Publikationen sowie auf Social Media-Kanälen oder Webseiten ist nur mit vorheriger Genehmigung der Rechteinhaber erlaubt. [Mehr erfahren](#)

Conditions d'utilisation

L'ETH Library est le fournisseur des revues numérisées. Elle ne détient aucun droit d'auteur sur les revues et n'est pas responsable de leur contenu. En règle générale, les droits sont détenus par les éditeurs ou les détenteurs de droits externes. La reproduction d'images dans des publications imprimées ou en ligne ainsi que sur des canaux de médias sociaux ou des sites web n'est autorisée qu'avec l'accord préalable des détenteurs des droits. [En savoir plus](#)

Terms of use

The ETH Library is the provider of the digitised journals. It does not own any copyrights to the journals and is not responsible for their content. The rights usually lie with the publishers or the external rights holders. Publishing images in print and online publications, as well as on social media channels or websites, is only permitted with the prior consent of the rights holders. [Find out more](#)

Download PDF: 20.02.2026

ETH-Bibliothek Zürich, E-Periodica, <https://www.e-periodica.ch>

AEG

**Hier sagen wir Ihnen,
warum der
AEG-Münzschaltautomat
über 250 000 mal
verkauft wurde.**



Weil AEG-Münzschaltautomaten nach Mass laufen: in elf Laufzeiten zwischen 8 und 80 Minuten. Und das mit Zäuner, Zwänzger und Fünfzger. Oder Fränkler, Zweifränkler und Wertmarken.

Und weil AEG-Münzschaltautomaten problemlos zu montieren sind und einfaches Einziehen fälliger Kosten, z.B. in Waschküchen, Duschanlagen, Kegelbahnen und Saunas ermöglichen.

Fr. 354.-

ELEKTRON AG

Generalvertretung AEG-TELEFUNKEN
8804 Au ZH, Telefon 01 75 17 22

Schweizerische Bauzeitung

Verlags-AG der akademischen technischen Vereine. Offizielles Organ des SIA, Schweizerischer Ingenieur- und Architekten-Verein, der GEP, Gesellschaft Ehemaliger Studierender der ETH Zürich, der ASIC, Schweizerische Vereinigung Beratender Ingenieure.

93. Jahrgang Heft 8

20. Februar 1975

Baumaschinen, -geräte und -verfahren

Inhalt

Baugrubenumschliessung mit Spundwänden. Von A. Vonlaufen	89*
Gasfeuerung für Strassenbelag-Aufbereitungsanlagen. M. Stadelmann	91*
Hydraulikhämmer	93*
Hängegerüste für Kontroll- und Unterhaltsarbeiten an Stauauern	95*
Umschau	96*
Transport und Verkehr	97*
Energieversorgung	98
Forum Wettbewerbe	98
Wettbewerbe	99
Ausstellungen, Messen	99*
Kurse und Tagungen	100

Grüne Seiten vorne

Laufende Wettbewerbe	G 15
Öffentliche Vorträge. Neue Bücher	G 16

Grüne Seiten hinten

Aus Technik und Wirtschaft	G 17*
--------------------------------------	-------

Vorschau auf das nächste Heft

Die Wohnüberbauung Wehrenbachhalde in Zürich. Architekt L. Moser.

Planung und Bau der vollklimatisierten Stadt Nhulunbuy für 5000 Einwohner. Von J. Agius, J. Giles und R. Winiger. 9. Teil des Berichtes über das Bauxit- und Tonerdeprojekt der Alusuisse in Australien.

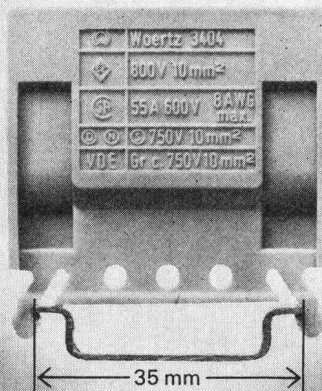
Zur rationellen Arbeitsgestaltung im Schalttafel- und Verteiltableaubau

5 neue Abzweigklemmen 4 neue blanke Schutzleiterklemmen


zur Schnellbefestigung mit anderen Schalttafel-
Bauelementen (Leitungsschutzschalter, Schaltuhren,
Schrittschaltrelais usw.) auf das 35 mm
Normprofil nach DIN 46277/3



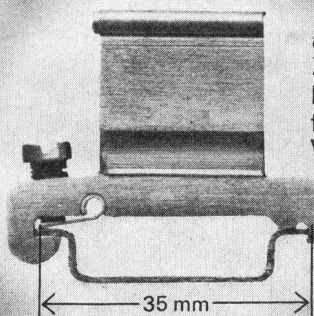
Abzweigklemmen 2,5, 6, 10, 16, 35 mm²



Isolierkörper aus Polyamid 6.6
Metallteile aus Messing vernickelt
Zweischraubige Klemmen mit abziehbarem Spreizschutz-
schieber für durchgehende Leiter
Angeschlossene Leiter gegen Selbstlockern gesichert

 SEV-Qualitätszeichen

blanke Schutzleiterklemmen
2,5, 6, 16, 35 mm²



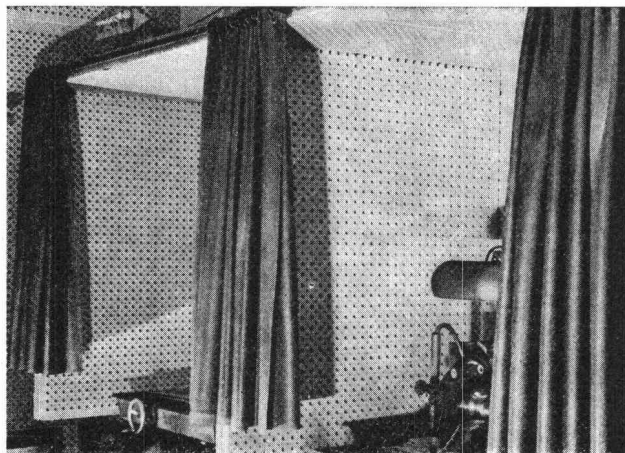
aus Messing gebeizt
Zweischraubig, mit abzieh-
barem Spreizschutzschieber
für durchgehende Leiter
Verbindung zwischen Profil-
schiene und Klemme
sowie angeschlossene
Leiter gegen Selbst-
lockern gesichert

OSKAR WOERTZ BASEL

Fabrik elektrotechnischer Artikel CH-4002 Basel Eulerstr.55 Tel. 061 23 45 30 Telex 63179

HARTMANN

bekämpft den Lärm



Schalldämmvorhänge für Schleifkabinen

Luftschalldämmung durch Blei-Gummi-Matten OPTIMIT

Zahlreiche Probleme der Luftschalldämmung werden mit unseren neuen Blei-Gummi-Matten gelöst. Die hervorragenden physikalischen Eigenschaften dieser Matten erfüllen eine Vielzahl akustischer Forderungen, die bisher nur mit voluminösen Konstruktionen möglich waren oder unerfüllt blieben. Materialstärke: 0,5 bis 4 mm. Für die Konfektionierung von Schalldämmvorhängen stehen Matten mit dekorativem Trägergewebe zur Verfügung.

Raum- und Bauakustik

Vorsatzschalen bei Wänden, Einbau in Trennwände, Faltdüren usw. Ueber abgehängten Decken erzielt die Matte, auf einen Lattenrost gelegt oder als Abdeckung auf Mineralwollmatten, die Verminderung des Durchgangsschalls.

Technische Akustik und Arbeitsschutz

In diesem Bereich empfiehlt sich der Einsatz der gewebeverstärkten Blei-Gummi-Matte zur Herstellung leicht transportabler, mobiler Schallschutzeinrichtungen wie z. B. Schallkapseln, Schallzelte und Schallvorhänge, so dass besonders stark geräuscentwickelnde Maschinen und Arbeitsgeräte lärmgedämmt werden können. Der Zugang zu den Maschinen ist jederzeit gewährleistet, was für die Wartung und Beschickung der Anlagen sehr wichtig ist.

Senden Sie uns noch heute den nebenstehenden Talon. Sie erhalten umgehend unsere Dokumentationsmappe mit Handmustern.

HARTMANN + CO SA

Abt. Schalldämmung 2500 Biel Tel. 032 / 42 01 42



Firma: _____
Sachbearbeiter: _____
Strasse: _____
PLZ: _____ Ort: _____

8/75

Schweizerische Bauzeitung

Verlag und Redaktion

Zürich-Giesshübel, Staffelstrasse 12

Postadresse: CH-8021 Zürich, Postfach 630, Tel. 01 / 36 55 36

Redaktoren:

Architektur: Gaudenz Risch, Arch. SIA

Bruno Odermatt, Arch. SIA

Bauingenieurwesen: Georg Weber, Ing. SIA

Maschinenwesen: Max Künzler, Ing. SIA

Redaktioneller Mitarbeiter:

A. Ostertag, Ing. SIA

Verwaltungsrat

der Verlags-AG der akademischen technischen Vereine

R. Schlaginhausen, Ing. (Präsident); Prof. J.-C. Badoux, Ing.;

A. Cogliatti, Ing.; A. Métraux, Ing.; H. Michel, Arch.; G. Os-

sola, Ing.; A. Rivoire, Arch.; E. Schubiger, Ing.; F. Schwarz,

Arch.; R. Steiger, Ing.; F. Vermeille, Ing.; U. Zürcher, Ing.

Bezugspreise

	3 Monate	6 Monate	12 Monate
Schweiz	33.—	57.—	104.—
Ausland	37.—	63.—	116.—

Preis des Einzelheftes 5 Fr.

Für Mitglieder der Partnerverbände der Verlags-AG, des Schweiz. Technischen Verbandes sowie für Studierende ermässigte Preiskategorien. Postcheckkonto 80-6110.

Nachdruck von Bild und Text auch auszugsweise nur mit Zustimmung der Redaktion und nur mit genauer Quellenangabe gestattet

Anzeigenverwaltung

iva

IVA AG für internationale Werbung. Hauptsitz: 8035 Zürich, Beckenhofstrasse 16, Tel. 01 / 26 97 40, Postcheck 80-32735.

Filialen:

1004 Lausanne, 19, av. Beaulieu, Tel. 021 / 34 72 65

1206 Genève, 24, av. Champel, Tel. 022 / 47 41 10

Bei der Schweizerischen Bauzeitung erhältliche Bücher

Baustoff Beton, ein Handbuch für die Baupraxis. Von Dr. U. Trüb (220 S. in Leinen gebunden) 18.—

Ein Bewertungssystem der Bruchsicherheit. Von T. Varga (71 Abb.) 17.50

Berechnungstabellen für unterzugslose Decken (Piltdecken, Flachdecken). Von D. Pfaffinger und Prof. Dr. B. Thürli-mann (331 S., Format A4, wovon 40 S. Text in deutscher und englischer Sprache mit 15 Abb. und 291 S. Tabellen samt Schemaplänen, in Leinen gebunden) 65.—

Der Unternehmer im Werkvertrag und seine Haftung für Mängel des Werkes. Von P. Gauch (Buchausgabe, Schult-hess Polygraphischer Verlag AG, Zürich) 24.—

Bauschäden-Sammlung. Sachverhalt - Ursachen - Sanie-rung. Herausgegeben von Prof. Dipl.-Ing. Günter Zimmer-mann. (168 S., A5 quer, 160 Abb. Kunststoffeinfand. Stutt-gart, 1974, Forum-Verlag) 38.30

Zuzüglich Porto und Verpackung.

Auf Schlossknacker wirken Metallrahmentüren wie eine Einladung.



Bis sie ein KABA-MS-Schwenkriegelschloss daran entdecken.

Metallrahmentüren, ob mit einem oder mit zwei Flügeln, wirken äusserst attraktiv. Unter anderem auf Schlossknacker.

Die Anziehungskraft verfliegt aber sehr rasch, wenn diese Herren sich an einer Türe mit dem neuen KABA-MS-Schwenkriegelschloss zu schaffen machen. Denn es lässt sich auch in schlankste Türrahmen elegant einbauen und widersteht mit bisher beispiellosem Erfolg jeder Gewaltanwendung.

Der Riegel besteht aus einer fünfschichtigen, verzinkten Stahllamination mit aufsägesicherem Kern. In Offenstellung ruht er senkrecht im Schlosskasten – seine Länge wird also nicht (wie bei herkömmlichen Riegelschlössern) durch die Profilabmessung der Türe eingeschränkt. Die Riegellänge misst volle 7,5 cm, von denen die Hälfte – in geschlossener Position – im Schlosskasten verbleibt. Dies erhöht die Sicherheit gegenüber anderen Schlosskonstruktionen ganz gewaltig.

KABA®

Bauer AG, KABA-Schlossfabrik,
Postfach, 8620 Wetzikon 1
Telefon 01/77 01 81

Wir helfen Ihnen Verantwortung tragen.

Denken Sie an KABA und an unser neues MS-Schwenkriegelschloss, wenn Ihnen an der Sicherheit bestehender – oder geplanter – Metallrahmentüren plötzlich Zweifel kommen.

Anziehend sollen diese Türen nämlich nur für das Auge sein. Und nicht für Säge, Hammer und Brecheisen.

- ☐ Senden Sie mir Ihren ausführlichen KABA-MS-Prospekt.
- ☐ Ich wünsche den Besuch Ihres Vertreters.

Name S9

Firma

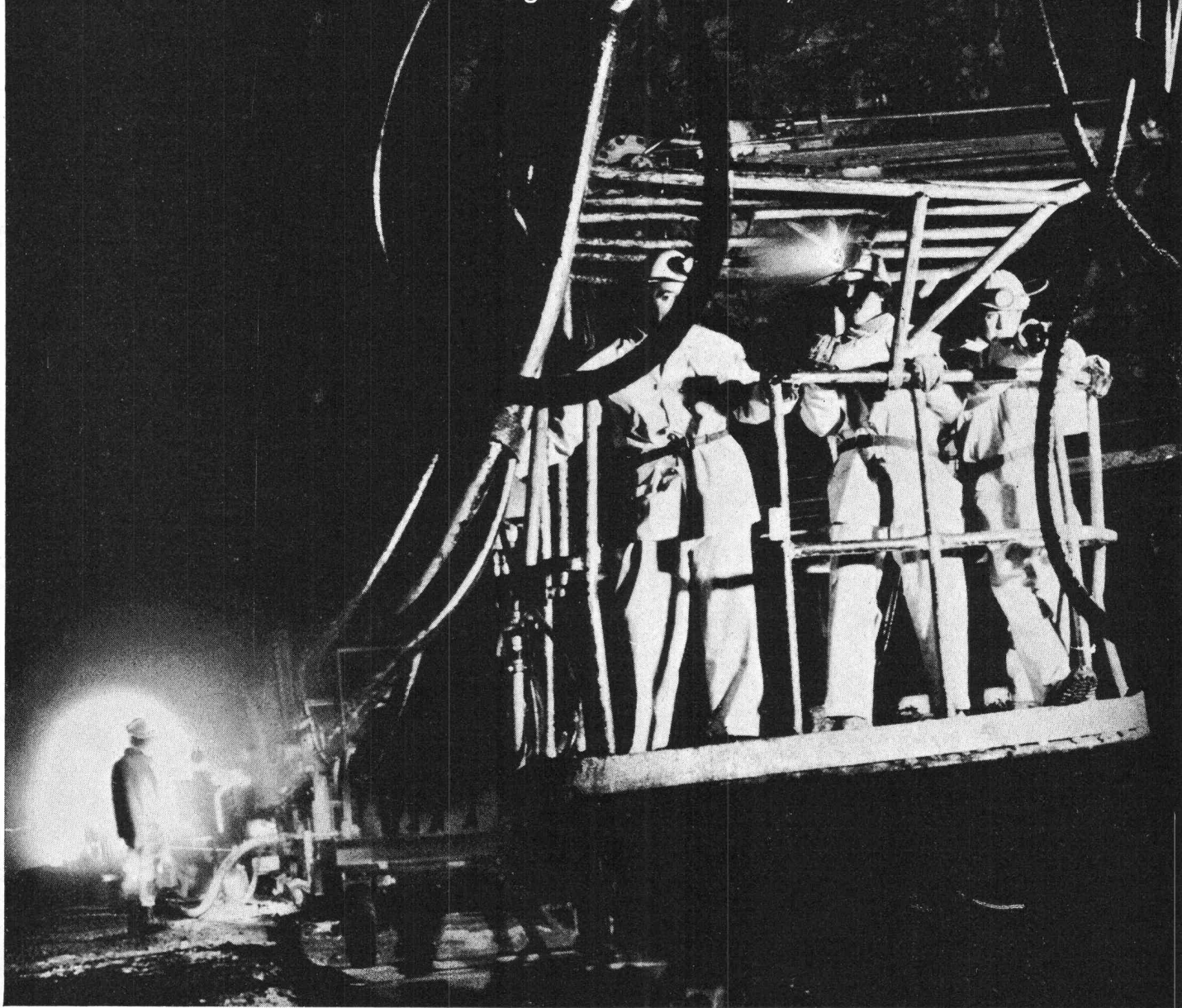
Adresse

PLZ/Ort

KLÜTI WILD

Hell-Drivers

(Wer andern einen Tunnel gräbt,
muss selbst gut ausgerüstet sein!)



Tunnelbau! Das ist harte Männersache. Arbeit unter extremsten Bedingungen. Wer da seinen Mann stellen will, muss gut ausgerüstet sein. Mit Schutzbekleidungen, die vieles aushalten.

Denn wir wissen, was der Mann auf dem Bau, der Arbeiter im Kanalisationsnetz, der Ingenieur im Stollen oder der Facharbeiter in der Industrie braucht. Wir kleiden ihn ein von Kopf bis Fuss. Vom Helm mit Kopfleuchte über den Anzug bis zu den Handschuhen

und Stiefeln. Auch Weit- und Notleuchten finden Sie bei uns. Dürfen wir Ihnen helfen, Ihre Mitarbeiter einzukleiden? Unsere Schutzbekleidungs- und Leuchten-Experten können Sie mit dem Know-how der grössten technischen Grosshandels-Unternehmung beraten.

Oder sind Ihre Probleme anderer Art? Auch dann können wir Ihnen helfen. Die Berater-Teams unserer 6 Fachabteilungen für Dichtungen, Schläuche, Antriebselemente, Antivibrationselemente, Kunststoffe und Schutzbekleidungen stehen zu Ihrer Verfügung.

Der Fachmann fragt den Fachmann:

Angst+Pfister



8052 Zürich, Thurgauerstrasse 66, Telefon 01 50 20 20

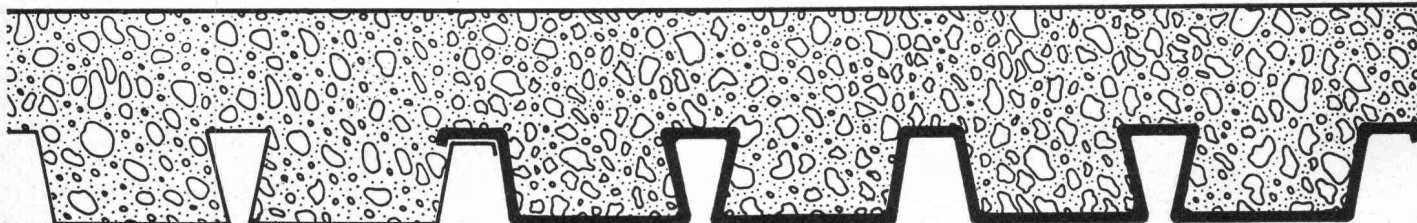
1211 Genève-Le Lignon, 52-54, Route du Bois-des-Frères, Téléphone 022 45 14 00

7000 Chur, Gürtelstrasse 27, Telefon 081 24 32 12

MONTARIB® MR 58

✚ Patent ang. Nr. 4623/74

FÜR VERBUNDDECKEN UND VERLORENE SCHALUNGEN



- Grosse Spannweiten ohne Spriessung
- Einfachste Montage
- Problemloses seitliches Überlappen
- Grosse Lieferkapazität
- Kurze Termine
- Interessanter Preis

Im Profilblech Montarib MR 58 von Montana steckt die Erfahrung des ersten schweizerischen Profilstahlblech-Walzwerkes.

Sprechen Sie mit uns, wenn Sie Ihre nächsten Verbunddecken planen – es lohnt sich!

MONTANA STAHLAG

5303 WÜRENLINGEN Tel. 056 98 18 47
1028 PRÉVERENGES Tél. 021 71 92 92



„Langzeitsicherheit“ für Ihre Heizöllagerung...



**...der zylindrische kunststoff-
beschichtete Stahltank
ist zeitgemäss, preiswert
und sicher!**

Der Elkuch-Tank, die glückliche Synthese von Stahl und Kunststoff, bietet enorme Vorteile:

- kein Rost
- keine Rissbildung
- problemlose und günstige Versenkung
- in allen Grössen erhältlich
- für alle Zonen zugelassen (gemäss TTV Art. 33)

25 Jahre gute Erfahrung im Tankbau geben uns die Sicherheit, von der Sie profitieren.

Verlangen Sie unsere Unterlagen oder informieren Sie sich bei Ihrem Heizungsinstallateur, es könnte sich lohnen.

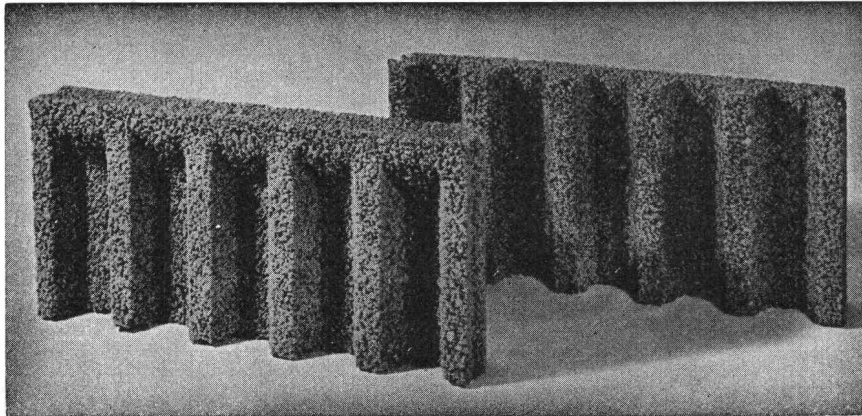


Weiteres Lieferprogramm:

Ludwig Elkuch Kesselbau
9491 Bendern - Tel. 075 / 31512

- prismatische Tanks
- Benzintanks
- Spezialtanks
- Tankbausätze
- Bleche nach Mass

ROBA-Sickersteine Praktisch und robust



Typen: Sickerstein und Abdeckplatte

Masse: $50 \times 25 \times 6$ cm

Gewicht: 10 kg

Preis: Fr. 8.— pro m²

(Fr. 1.— pro Stück) ab Werk

Beziehbar direkt oder durch
die Handelsgenossenschaft des SBV
und den Baumaterialienhandel

Element und Baustein AG
Kindhausen
8604 Volketswil
Telefon 01 / 86 48 17



Ihr Vorteil: Einsparungen

- durch rationelle Erstellung eines besseren Entwässerungssystems
- an Verschleiss von Schalungsmaterial und dessen Transportkosten

Ihr Vorteil: Verbesserung

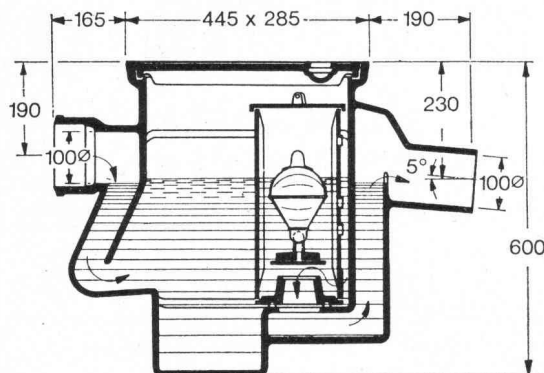
- der Entwässerung des Erdreichs
- Belüftung der Fundamente
- der Kanalisation des Sickerwassers

Ihr Vorteil: Verkürzung der Bauzeit

- durch vereinfachte vollmaschinelle Aufschüttung

PASSAVANT

Kleinabscheider 0,5—10 l/s aus Guss, Kunststoff und Stahlblech



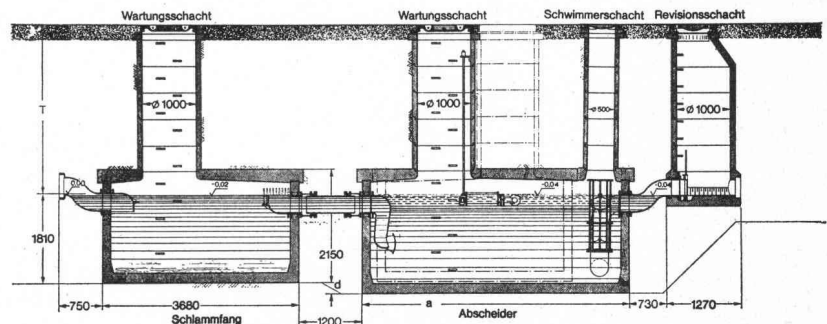
Verlangen Sie unsere ausführlichen Unterlagen.

Einbau- und Bemessungsgrundlagen bei:

Fett-, Öl- und Benzinabscheider

Grossabscheider 25—500 l/s in Orts- oder Fertigstahlbetonbauweise

mit und ohne selbsttätigem Schwimmerabschluss, aut. Ölüberlaufrinne, Alarmanlagen usw.

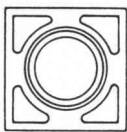


Werner Maag
8032 Zürich
Zeltweg 44
Tel. 01/3275 80

SBZ 3a

Adresse:

Schiedel® Kamin



mit feuer- und säurefestem Schamotte-Rohr

Die zahlreichen Anforderungen an den Kamin sind hoch. Starke kurzzeitige Temperaturwechsel müssen möglichst spannungsfrei aufgenommen werden. Neben absoluter Feuerbeständigkeit muss der Kaminzug gegen allfällig auftretende Kondensate aus den Verbrennungsgasen und dabei entstehende aggressive Säuren vollkommen unempfindlich sein. Nur der in Material und Konstruktion optimale Aufbau des Kamins garantiert die einwandfreie Lösung der vielfältigen Probleme.

Der Schiedel-Kamin erfüllt aufgrund seiner Konstruktion und der verwendeten Materialien diese Forderungen in hohem Masse.

Der Schiedel-Kamin ist versottungssicher, da die Schiedel-

Schamotte-Rohre säurefest sind und nur geringe Wassermengen aufnehmen.

Das Schiedel-Schamotte-Rohr weist sehr hohe Temperaturwechselbeständigkeit auf. Es ist durch Mineralwollstricke nach allen Seiten frei beweglich in den Mantelelementen gelagert und kann die durch Temperaturänderungen bedingten Bewegungen jederzeit ausführen, ohne dass Spannungen auftreten.

Das Schiedel-Schamotte-Rohr hält gemäss Messergebnissen Überdrücke bis 25000 mm WS aus und bietet somit Sicherheit gegen Verpuffungen.

Der Schiedel-Kamin ist rund und glattwandig und dadurch wartungsgünstig.

Zürcher Ziegeleien, Zürich
Tel. 01 / 35 93 30

Zürcher Ziegeleien
Verkaufsbüro Luzern
Tel. 041 / 22 37 55

J. Schmidheiny & Co. AG
St. Gallen
Tel. 071 / 22 32 62

Baustoffe AG Chur, Chur
Tel. 081 / 24 46 46

Hard AG Volketswil
Volketswil
Tel. 01 / 86 43 67

corex Basel AG, Basel
Tel. 061 / 22 23 00

Stahlton-Prebeton AG
Bern, Tel. 031 / 56 33 01
Lausanne, Tel. 021 / 24 55 33

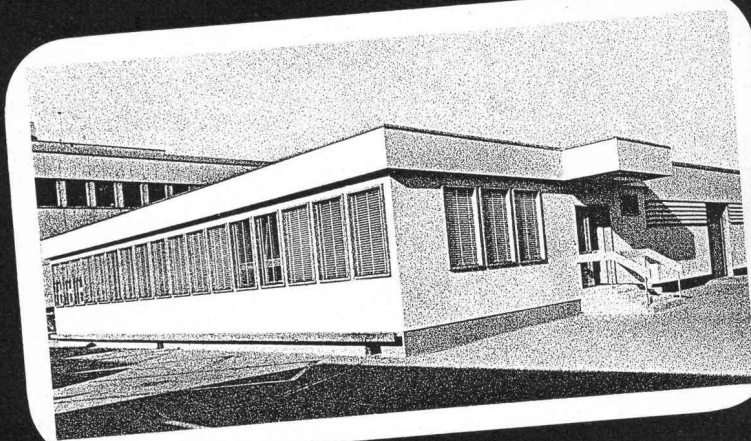
Verkaufsstelle GOZ Aargau
Aarau, Tel. 064 / 22 15 88

Verkaufsstelle GMZ Luzern
Luzern, Tel. 041 / 22 70 67

**Kindergärten, Schulpavillons,
Büropavillons, Verkaufsläden,
Kantinen, Lagerhäuser**

**Unser Bauprogramm ist eines
der vielseitigsten der Schweiz
für vorfabrizierte Bauten.**

**Vertrauen Sie unserer
jahrzehntelangen Erfahrung
im Elementbau. Verlangen Sie
unsere Dokumentation.**



**Hector Egger AG
Langenthal
baut vorfabriziert**

Hector Egger AG, Holzbau + Generalbau, 4900 Langenthal, Tel. 063 / 2 33 55
Zweigbetrieb: Hector Egger AG, Oberriet SG, Tel. 071 / 78 16 32

Die Geilinger-Gruppe:
Vier Unternehmen,
die sich mit Metallbau,
Stahlbau und Feineisen-
bau beschäftigen.
Hier ein Produkt der
Firma Geilinger AG,
Metallbau, Winterthur:

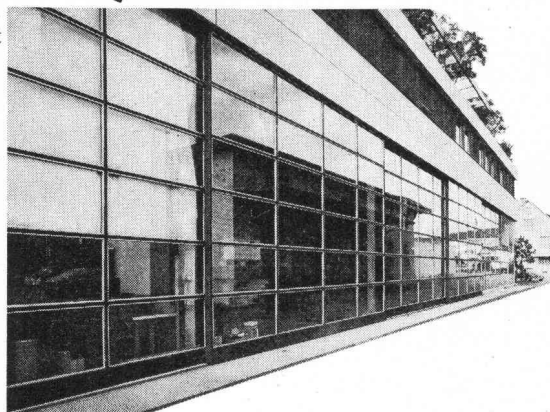
Hohe Türen, weite Tore: Die Industrie-Tore werden immer gigantischer.

Die immer grösseren, in immer riesigeren Werkhallen hergestellten Industrie-Produkte sowie die parallele Grössen-Entwicklung der werksinternen und öffentlichen Transportmittel (denken Sie nur an die Jumbo-Jets!) verlangen nach immer gigantischeren Toren. Gerade weil aber die Konstruktion solcher Toranlagen eine enge Zusammenarbeit zwischen Schlosserei-Fachleuten und Stahlbau-Ingenieuren bedingt, ist die Firma Geilinger zu einem der bedeutendsten Torbau-Unternehmen der Schweiz geworden: In den drei Firmen der Geilinger-Gruppe (Stahlbau, Metallbau, Feineisenbau) stehen solche Spezialisten in genügender Zahl zur Verfügung.

Qualität, die man (heute) suchen kann.

Ein schönes Beispiel für die Geilinger-Torbau-Erfahrung ist die für die Werkhalle der Winterthurer Firma Zani AG konstruierte Glas-Schiebetor-Anlage. Glasflügel-Grösse: 6,80 x 5,40 m (siehe Abbildung).

Egger



Typenprogramm und Ausführung

- Flügeltore, Schiebetore, Falttore, Brandschutztore
- Füllungen aus Holz, PVC oder Stahl
- mit mechanischen Antrieben und den entsprechenden Steuerungsaggregaten

G 72123

Weitere Informationen: Siehe die Schweiz. Bau-Dokumentation unter (31) 43-748 sowie unseren ausführlichen Spezial-Prospekt.

GEILINGER

GEILINGER AG, METALLBAU, 8401 WINTERTHUR
052 84 61 61

MONTA + MONTAMOBIL

Systemlager dank Lagersystem

MONTA



MONTA, das sind Normschrank und Vollwandregale, die in patentierter Systembauweise fast beliebig kombinierbar sind. Alle Elemente bestehen aus einer Holzrasterkonstruktion, die beidseitig mit Hartfaserplatten belegt ist. Lieferbar sind Breiten von 43-123 cm, Höhen von 110-262 cm und Tiefen von 27-62 cm.

MONTAMOBIL, das sind Rollgestellanlagen, die die Lagerkapazität verdoppeln, weil die Zwischenräume in herkömmlichen Gestellanlagen entfallen.

Bevorzugte Anwendungsgebiete sind Archive, Drucksachenlager, Werkzeugausgaben, Bibliotheken, Kleinteilelager, Ablagen für Krankengeschichten usw. Die Rollgestellanlagen können mit manuellem oder automatischem Antrieb versehen werden.

Verlangen Sie den **MONTA-Prospekt** mit Preisliste.



Walter + Bruynzeel AG
8362 Balterswil TG

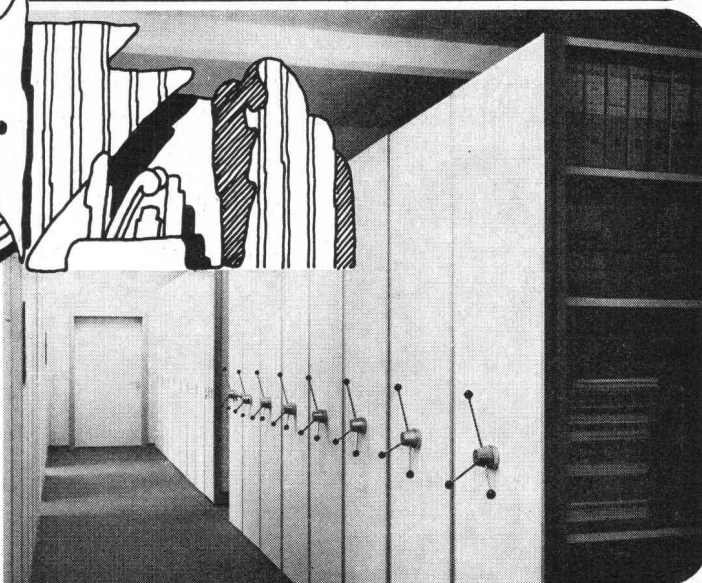
Telefon 073-43 13 13

Telex 77 534

... der MONTA-Experte:

MONTA + MONTAMOBIL-Regalsysteme können individuell auf die verschiedenen Anwendungsfälle abgestimmt und bei Bedarf beliebig erweitert werden. Darin liegen die ganz besonderen Vorteile des **MONTA-Systems**!

MONTAMOBIL-Anlagen sind darüber hinaus äusserst platzsparend, abschliessbar, staubdicht und schützen Akten, Werkzeuge und andere Dinge vor unbefugten Händen und Augen!



105/12

Bei solchen Firmen
liegen MAMMUT® und TURICUM®

OERLIKON



SCHWEIZERISCHE LEBENSVERSICHERUNGS- UND RENTENANSTALT

**ESCHER
WYSS**

SULZER

LANDIS & GYR

SAURER

SCHWEIZERISCHE KREDITANSTALT
ZÜRICH



PAPIERFABRIK
CHAM AG

Globus

**Motor-
Columbus**



Bell

Feldhaus
ERNST GOHNER AG
ED. ZÜBLIN & CIE. AG.

SBB

Innovazione



SCHINDLER
1874

COLO

MIGROS

SCHWEIZERISCHER BANKVEREIN

LOCHER & CIE AG

Maschinenfabrik Oerlikon
MAAG-ZAHNRÄDER

CIBA



HHH

**GEIGY
BASEL**

MAMMUT® und TURICUM®
für bituminöse Isolierungen. Seit
über 50 Jahren verwendet —
durchwegs mit grossem Erfolg.

Erstellen auch Sie Flachdach-
beläge, Terrassenbeläge
und Grundwasserisolierungen
mit MAMMUT® und TURICUM®
Wir beraten Sie gerne.

Rufen Sie an!
Telefon 01-88 72 72

MAMMUT® und TURICUM®
zwei starke Schweizer Marken

AEZ

Asphalt-Emulsion AG

Zürich

Dr. Juchli

280 AEZ