

**Zeitschrift:** Schweizerische Bauzeitung  
**Herausgeber:** Verlags-AG der akademischen technischen Vereine  
**Band:** 92 (1974)  
**Heft:** 45

## **Werbung**

### **Nutzungsbedingungen**

Die ETH-Bibliothek ist die Anbieterin der digitalisierten Zeitschriften auf E-Periodica. Sie besitzt keine Urheberrechte an den Zeitschriften und ist nicht verantwortlich für deren Inhalte. Die Rechte liegen in der Regel bei den Herausgebern beziehungsweise den externen Rechteinhabern. Das Veröffentlichen von Bildern in Print- und Online-Publikationen sowie auf Social Media-Kanälen oder Webseiten ist nur mit vorheriger Genehmigung der Rechteinhaber erlaubt. [Mehr erfahren](#)

### **Conditions d'utilisation**

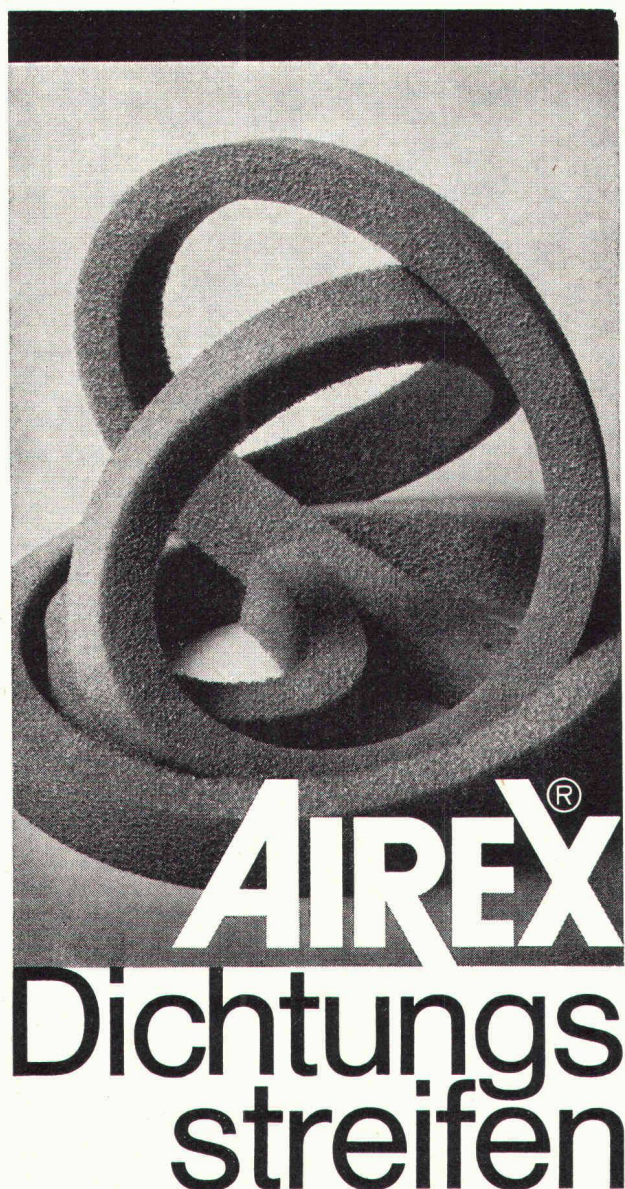
L'ETH Library est le fournisseur des revues numérisées. Elle ne détient aucun droit d'auteur sur les revues et n'est pas responsable de leur contenu. En règle générale, les droits sont détenus par les éditeurs ou les détenteurs de droits externes. La reproduction d'images dans des publications imprimées ou en ligne ainsi que sur des canaux de médias sociaux ou des sites web n'est autorisée qu'avec l'accord préalable des détenteurs des droits. [En savoir plus](#)

### **Terms of use**

The ETH Library is the provider of the digitised journals. It does not own any copyrights to the journals and is not responsible for their content. The rights usually lie with the publishers or the external rights holders. Publishing images in print and online publications, as well as on social media channels or websites, is only permitted with the prior consent of the rights holders. [Find out more](#)

**Download PDF:** 23.02.2026

**ETH-Bibliothek Zürich, E-Periodica, <https://www.e-periodica.ch>**



als Fugenhinterfüll- und  
Dichtungsmaterial für den Hoch-, Tief- und  
Elementbau • geschlossen zellig • keine  
Feuchtigkeitsaufnahme • kein Staub  
• hermetische Abdichtung der Fugen

Fabrikation, Beratung und Verkauf durch  
Airex AG,  
einem Unternehmen der LONZA-Gruppe.  
5643 Sins AG, Tel. 042 6614 77 ® = eingetragene Schutzmarke

AIREX AG Schaumstoffe, CH-5643 Sins

Ort und Datum:

SEZ

Senden Sie uns Unterlagen über AIREX®-Schaumstoffe.

Firma:

z. Hd. v.:

Adresse:

5070

## Schweizerische Bauzeitung

Verlags-AG der akademischen technischen Vereine. Offizielles Organ des SIA, Schweizerischer Ingenieur- und Architekten-Verein, der GEP, Gesellschaft Ehemaliger Studierender der ETH Zürich, der ASIC, Schweizerische Vereinigung Beratender Ingenieure.

92. Jahrgang Heft 45

7. November 1974

### Inhalt

- Schweizerische Strahlflugzeuge und Strahltriebwerke.  
Von *G. Bridel* . . . . . 1013\*  
Newer Structural Systems and Their Effect on the  
Changing Scale of Cities. Von *F. R. Khan* . . . . . 1019\*

### Ankündigungen

- Verband Schweizerischer Abwasserfachleute. Ferti-  
gungstechnik 74, Informationstagung in Zürich. Das  
betriebliche Rechnungswesen als Führungsinstrument  
in der Bauunternehmung. Goldschätze aus Kolum-  
bien . . . . . 1023

Öffentliche Vorträge . . . . . 1023

In eigener Sache . . . . . 1024

### Grüne Seiten vorne

- Laufende Wettbewerbe . . . . . G 177  
Kommende Weiterbildungsveranstaltungen . . . . . G 178

### Grüne Seiten hinten

### Eidg. Technische Hochschule Zürich

- Ausländerbeschränkung an den Hochschulen . . . . . G 179  
Aus Technik und Wirtschaft . . . . . G 179\*  
Neue Bücher . . . . . G 180

### Bezugspreise

	12 Monate	6 Monate	3 Monate
Schweiz	104.—	57.—	33.—
Ausland	116.—	63.—	37.—

Für Mitglieder der Partnerverbände der Verlags-AG, des Schweiz.  
Technischen Verbandes sowie für Studierende ermässigte Preis-  
kategorien.

### Verlag und Redaktion

Zürich-Giesshübel, Staffelstrasse 12  
Postadresse: CH-8021 Zürich, Postfach 630  
Telephon 01 / 36 55 36, Postcheck 80-6110

### Anzeigenverwaltung

IVA AG für internationale Werbung  
8035 Zürich, Beckenhofstrasse 16  
Telephon 01 / 26 97 40, Postcheck 80-32735  
Filialen in Lausanne und Genf



## Projektierungen    Bauleitungen    Beratungen    Expertisen

In der ASIC sind unabhängige beratende Ingenieure aller Fachrichtungen zusammengefasst. Alle Mitglieder verfügen über Hochschulbildung und eine umfassende praktische Erfahrung und sind vollständig unabhängig von Unternehmern, Lieferanten und Finanzinstituten. Diese Voraussetzungen erlauben es ihnen, die Interessen ihrer Auftraggeber aus der Privatwirtschaft und öffentlichen Verwaltungen voll zu wahren. Für Generalplanungen (z. B. bei Abwasserreinigungsanlagen, Industrieanlagen, Verkehrsanlagen, Kraftwerken) erfolgt von Fall zu Fall ein Zusammenschluss von Büros der erforderlichen Fachrichtungen, so dass dem Auftraggeber eine umfassende Beratung zur Verfügung steht. Das Sekretariat steht Interessenten gerne zur Verfügung, um die Auswahl geeigneter Experten oder Beauftragter zu erleichtern.

### Bauingenieure

Lucien Allemand, 2000 Neuchâtel  
 Hans Altorfer, 8057 Zürich  
 Michel Andenmatten, 1950 Sion  
 Hans Aschmann, 8750 Glarus  
 Achilles Aschwanden, 8030 Zürich  
 Paul Aubry, 2710 Tavannes  
 Charles Bader, 1066 Epalinges s/Lausanne  
 Dialma J. Bänziger, 8002 Zürich  
 Hans B. Barbe, 8008 Zürich  
 Dr. sc. techn. Ernst Basler, 8008 Zürich  
 Dr. Ing. Konrad Basler, 8008 Zürich  
 Jacques Bauty, 1211 Genève 4  
 Benno Bernardi, 8006 Zürich  
 Hanspeter Bernet, 3006 Bern  
 Jean-Louis Biermann, 1004 Lausanne  
 Hans Birrer, 6004 Luzern  
 Pierre Bisenz, 1018 Lausanne  
 Jean Bongard, 1700 Fribourg  
 Edouard Bourquin, 1208 Genève  
 Pierre Brasey, 1700 Fribourg  
 Walter Brauchli, 8006 Zürich  
 Werner Brunner, 9000 St. Gallen  
 Hans F. Büchi, 8001 Zürich  
 Fridolin Burri, 1950 Sion  
 Gian Caprez, 8038 Zürich  
 Bernard Clément, 1700 Fribourg  
 Aldo Cogliatti, 8057 Zürich  
 Hans Dietschweiler, 8005 Zürich  
 Dr. sc. techn. Maurice Ebner, 1603 Grandvaux  
 Rudolf Fietz, 8022 Zürich  
 Peter Frey, 8005 Zürich  
 Alfred Fuchs, 8400 Winterthur  
 Johann J. Gabathuler, 9470 Buchs SG

Josef Ganahl, 8002 Zürich  
 Hans R. Gaschen, 3800 Interlaken  
 Dr. h. c. Henri Gicot, 1700 Fribourg  
 Jacques Gicot, 1700 Fribourg  
 Albert E. Gonin, 3007 Bern  
 Martin Groebli, 8006 Zürich  
 Franz Grünenfelder, 8400 Winterthur  
 Paul Grünenfelder, 9001 St. Gallen  
 René Guyer, 3006 Bern  
 Walter Häberli, 8008 Zürich  
 Rudolf Hächler, 5033 Buchs SG  
 Jakob Hardegger, 8006 Zürich  
 Prof. Richard Heierli, 8006 Zürich  
 Dr. sc. techn. Werner Heierli, 8006 Zürich  
 Robert Henauer, 8038 Zürich  
 Henri Hepp, 4058 Basel  
 Heinrich Hofacker, 8006 Zürich  
 Ernst Hofmann, 8008 Zürich  
 Ernst Honegger, 8002 Zürich  
 Heinz Hossdorf, 4002 Basel  
 Hans Jörg Hubacher, 3007 Bern  
 Paul Huber, 8001 Zürich  
 Prof. Dr. sc. techn. Hans R. Hugli, 8001 Zürich  
 Alfred Jaggi, 4052 Basel  
 Jean-Robert Jeanneret, 2000 Neuchâtel  
 Eugen Jud, 8102 Oberengstringen  
 Max Keller, 8400 Winterthur  
 Oskar G. Keller, 4500 Solothurn  
 Paul Keller, 8032 Zürich  
 Anton Kost, 6210 Sursee  
 Carl H. Kränzlin, 8001 Zürich  
 Mario Kronauer, 8006 Zürich  
 André Kropf, 8001 Zürich  
 Adolphe Kugler, 1006 Lausanne  
 Dr. sc. techn. Giovanni Lombardi, 6600 Locarno  
 Marcel Lüthy, 3011 Bern



Erricos Lygdopoulos, 1227 Carouge GE  
 Frédéric Matter, 1003 Lausanne 4  
 Franz Minikus, 5400 Baden  
 Wilfried Moor, 3011 Bern  
 Anton Nabold, 4051 Basel  
 Walter Neukom, 8006 Zürich  
 Peter Niederhauser, 8050 Zürich  
 Viktor Oehninger, 8402 Winterthur  
 Jean-Conrad Ott, 1208 Genève  
 Roger Perreten, 1227 Carouge GE  
 Peter Pfeiffer, 8400 Winterthur  
 Christian Pfister, 8057 Zürich  
 Franz Pfister, 6430 Schwyz  
 Luigi Pini, 6900 Lugano  
 Friedrich Preisig, 8050 Zürich  
 César Prince, 4054 Basel  
 Hans Rauch, 8953 Dietikon  
 Aldo Realini, 1066 Epalinges s/Lausanne  
 Dr. sc. techn. Alessandro Rima, 6600 Muralto  
 Augusto Rima, 6600 Locarno  
 André G. Rioult, 8401 Winterthur  
 Oskar Roth, 8500 Frauenfeld  
 Pierre Roulet, 1950 Sion  
 Norbert Ruoss, 8037 Zürich  
 Waldemar Santi, 8001 Zürich  
 Max Schellenberg, 8057 Zürich  
 Ulrich Schellenberg, 8004 Zürich  
 Arnold W. Schmid, 8001 Zürich  
 Ernst Schmidt, 4054 Basel  
 Hans-Ulrich Schmitz, 6006 Luzern  
 Paul Schneller, 3900 Brig  
 Albert Schönholzer, 3600 Thun  
 Walter Schröter, 6006 Luzern  
 Emil Schubiger, 8008 Zürich  
 Stephan Schubiger, 8008 Zürich  
 Werner Schuler, 9400 Rorschach  
 Rudolf Schwarz, 3600 Thun  
 Karl R. Schwizer, 9000 St. Gallen  
 Otto J. Seiler, 6052 Hergiswil  
 Robert Sennhauser, 8952 Schlieren ZH  
 Rolf Siegenthaler, 8006 Zürich  
 Arthur Spagnol, 1066 Epalinges s/Lausanne  
 Gottlieb Spahn, 8006 Zürich  
 Werner Spring, 3600 Thun  
 Georges Stencek, 1208 Genève  
 Werner Streich, 8008 Zürich  
 Erwin Stucki, 8006 Zürich  
 Ernst Studer, 8002 Zürich  
 Hans-Peter Studer, 4051 Basel  
 André Sumi, 1205 Genève  
 Robert Tausky, 8032 Zürich  
 Edy Toscano, 8006 Zürich  
 Pierre Tremblet, 1201 Genève  
 Adrian Urech, 8006 Zürich  
 Armand Villard, 1003 Lausanne  
 Claude von der Weid, 1700 Fribourg

Christian Vonmoos, 7000 Chur  
 Ernst Wädensweiler, 8610 Uster  
 Carl Walder, 3006 Bern  
 Max Walt, 8032 Zürich  
 Prof. Dr. René Walther, 4051 Basel  
 Hans Wanzenried, 3007 Bern  
 Klaus Wehrli, 8050 Zürich  
 Hans Weimer, 8050 Zürich  
 Otto Wenaweser, 8008 Zürich  
 Paul Wenk, 9000 St. Gallen  
 Karl Werner, 8952 Schlieren ZH  
 Christoph Wieser, 9000 St. Gallen  
 Alex Wildberger, 8200 Schaffhausen  
 Hans Winiger, 8001 Zürich  
 Eduard Witta, 8032 Zürich  
 Dr. sc. techn. Rudolf Wolfensberger, 8008 Zürich  
 Hans Zumbach, 5000 Aarau  
 Erwin Zurmühle, 8037 Zürich  
 Peter Zwicky, 8006 Zürich

## **Elektro-, Maschinen- und Betriebsingenieure**

---

Rudolf Amstein, 8008 Zürich  
 Jürg Brandenberger, 8037 Zürich  
 Ernst Brauchli, 8008 Zürich  
 Hermann Meier, 8006 Zürich  
 Samuel Rieben, 1227 Carouge GE  
 Hubert Rigot, 1227 Carouge GE  
 Hermann Walter, 3012 Bern  
 Wilhelm Wirz, 8006 Zürich  
 Pierre Wyer, 1907 Saxon VS  
 Alfred Zaruski, 8006 Zürich  
 Peter Zaruski, 8006 Zürich  
 Dr. sc. techn. Wacław Ziemia, 8038 Zürich

## **Kulturingenieure, Vermessungsingenieure, Geologen, Bodenmechaniker**

---

Rodolfo Andreotti, 6600 Locarno  
 Dr. sc. techn. Hermann Bendel, 6005 Luzern  
 Dr. phil. II Ulrich Büchi, 8121 Benglen  
 André Flotron, 3860 Meiringen  
 Mark Anton Gautschi, 8037 Zürich  
 Prof. Dr. sc. nat. Heinrich Jaeckli, 8049 Zürich  
 Rudolf Walter, 5200 Brugg



# Hochdruckhydraulik rettet historisches Bauwerk

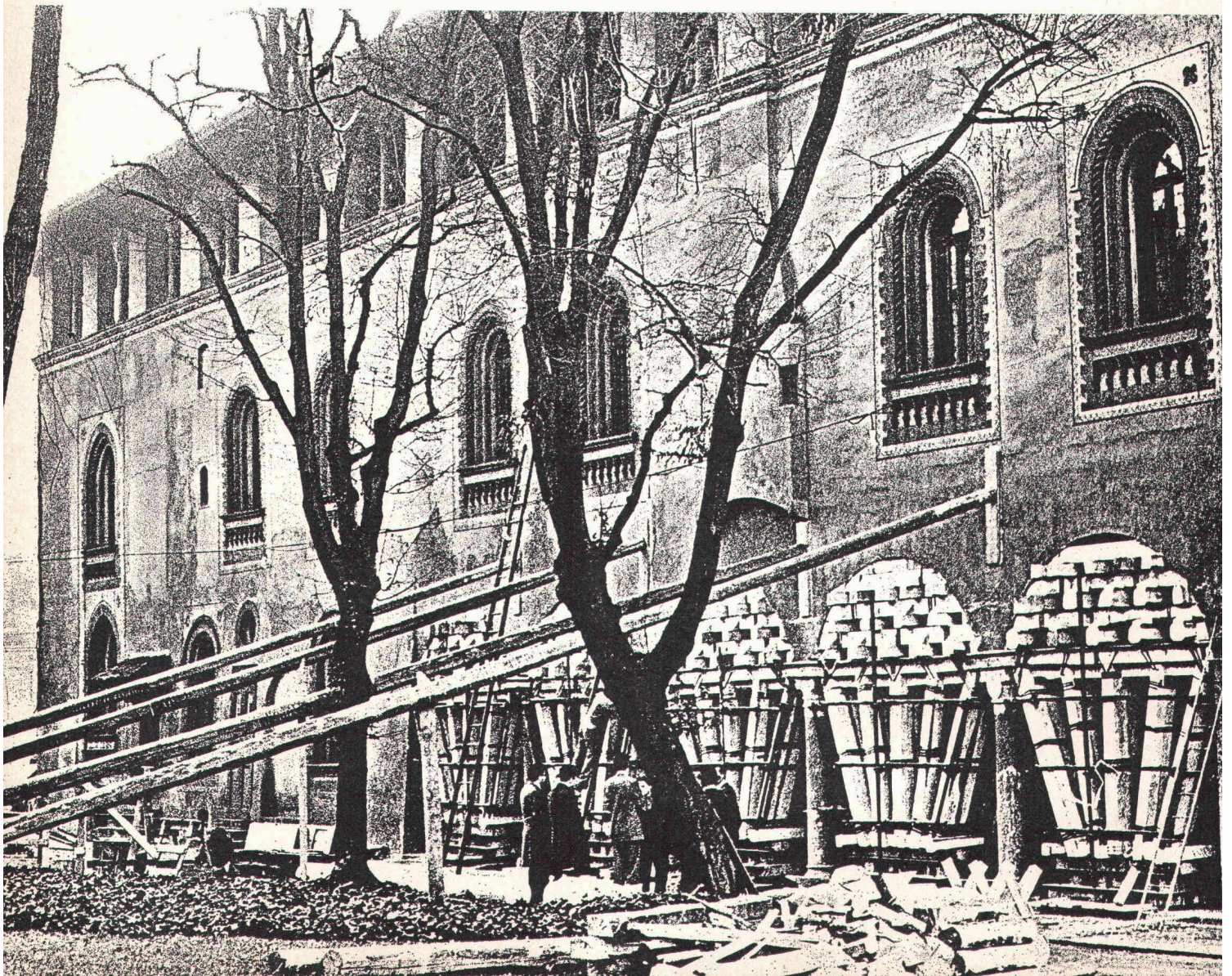
## BIERI

Bieri AG  
Maschinenfabrik  
Sägestrasse 15  
CH-3097 Liebefeld  
031/53 09 73  
Telex 33146 bieri ch

Diesem historisch wertvollen Jagdschloss in Italien drohte wegen Bodensenkung der Zerfall. Mit unserer Hochdruckhydraulik wurden die Arkaden-Säulen entlastet und zum Erstellen neuer Fundamente vorübergehend entfernt.

Ebenso erlaubt eine Bieri-Hydraulikausrüstung das permanente Nivellieren des neuen Schulhauses im erdbebengefährdeten Scopie in Jugoslawien.

Unsere Hydraulik-Ingenieure sind in der Lage, auch Sie bei schwierigen Problemen zu beraten.





# UNKOMPLIZIERT, SYMPATHISCH

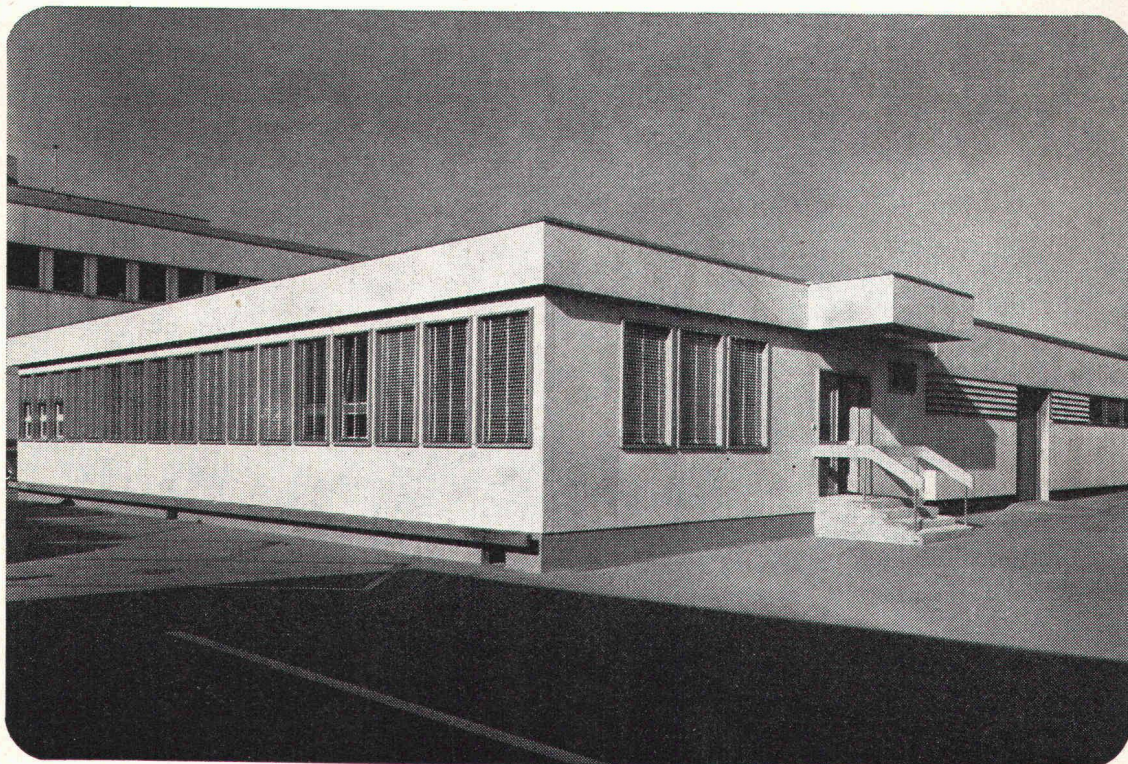


... nur zwei von vielen Eigenschaften, die wir mit gutem Gewissen dem Betonrohr zuteilen können. Aus **inländischen** Rohstoffen, nach SIA-Normen und mit besten Maschinen hergestellt, hält das Betonrohr, was es verspricht – auch nach Jahren. So wurden z. B. 80jährige Betonrohre ausgegraben und neu verlegt, ohne dass diese Korrosionsschäden aufgewiesen hätten. Betonrohre sind absolut **umweltfreundlich** und zu **günstigen** Preisen in allen Dimensionen erhältlich. Ein Betonrohr macht sich immer bezahlt.

## TYPISCH BETONROHR

✕ Betonrohr-Fabrikanten der Schweiz





# Hector Egger AG Langenthal baut vorfabriziert

Büropavillons  
Schulpavillons  
Kindergärten  
Verkaufsläden  
Kantinen  
Gastarbeiter-  
wohnungen  
Lagerhäuser  
Industriebauten  
Ferienhäuser

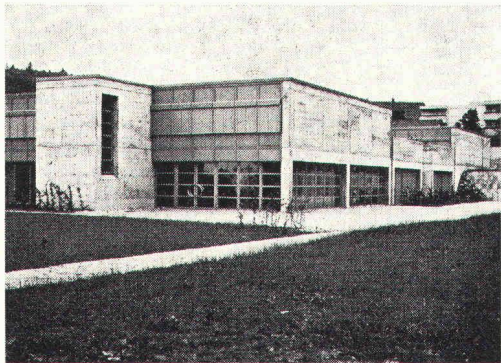
Vertrauen Sie unserer jahrzehntelangen Erfahrung im Elementbau. Unser Bauprogramm ist eines der reichhaltigsten der Schweiz für vorfabrizierte Bauten. Verlangen Sie unsere Dokumentation.

Hector Egger AG, Generalbau, 4900 Langenthal  
Telefon 063 2 33 55  
Zweigbetrieb: Hector Egger AG, Oberriet SG  
Telefon 071 78 16 32



# Ein Nadelfilz, der das Wort Super zu Recht trägt...

# Giubi-Felt Super VS



Im Schulhaus Widen/AG wurden 1600 m<sup>2</sup>  
Giubi-Felt Super VS Boden- und Wandbelag verlegt.

## Super die Strapazierfähigkeit

dank der verwendeten  
Polyamid-Faser (NYLSUISSE)



## Super der Einsatzbereich für allerhöchste Ansprüche



EMPA-Attest  
90621

## Super die Ausrüstung

permanent antistatisch und  
antimikrobiell

## Super die hohe Schallabsorption

Hz	500	1000	2000	3000
as	0,06	0,16	0,40	0,60

Mit *Giubi-Felt Super VS* bleibt  
Schallabsorption kein Schlagwort,  
besonders wenn er nicht nur als  
Boden-, sondern auch als Wandbelag  
verwendet wird!

## Super die schwere Brennbarkeit

Brandklasse V, Qualmentwicklungs-  
klasse 3

## Super seine Reinigung und sein Unterhalt

## Super in den Farben

11 attraktive Farben,  
Spezialfarben ab 2000 m<sup>2</sup>



In diesem Schulzimmer sind Boden und Wände mit Giubi-Felt Super VS belegt. Die Wandflächen  
sind so auch als Steckwände benutzbar.

Und jetzt gibt es den *Giubi-Felt Super VS* auch mit

## Kompaktschaumrücken

und als **Wandbelag!**

Alles Gründe für die immer grössere Beliebtheit  
des *Giubi-Felt Super VS* im Objektbereich.

Detaillierte Auskünfte und Dokumentation durch  
den Beratungsdienst der

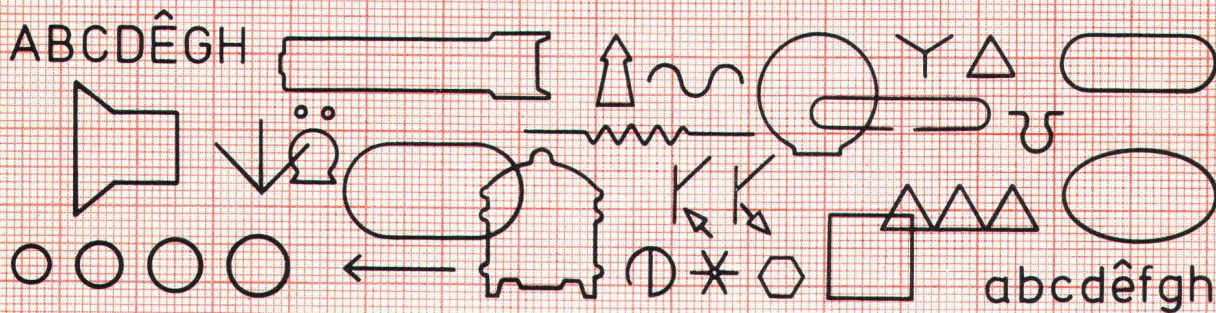
**forbo**

Forbo-Giubiasco AG  
Postfach, 8022 Zürich  
Tel. 01 47 95 32





# WER KENNT DIE ZEICHEN\*



# NENNT DIE NAMEN?

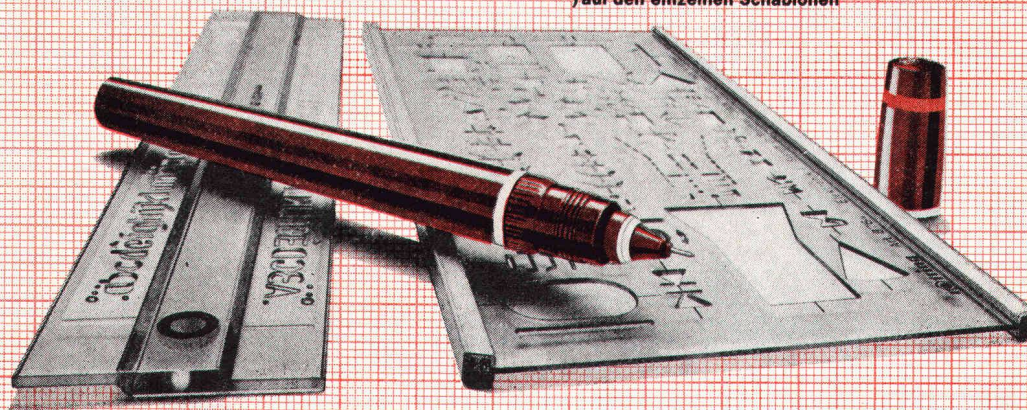
**Ingenieure, Konstrukteure, Techniker, Architekten, um nur einige zu nennen: Alle müssen täglich Symbole zeichnen, Schriften schreiben. Normgerecht. Präzise.**

**Um es Ihnen leichter zu machen, haben wir eine Vielzahl von Schablonen entwickelt. Für technische Symbole, für normgerechte Schriften. Für Elektronik, Elektrotechnik.**

**Für Architektur und Vermessung. Für Maschinenbau, Datenverarbeitung und Installation. Und für viele andere Fachbereiche.**

**rotring Schablonen helfen Mißverständnisse und Fehler zu vermeiden. Sie machen Schluß mit dem mühseligen „Freihand“-Zeichnen. Jetzt gelingen Ihre technischen Zeichnungen rationeller, schneller, sicherer. Denken Sie daran: Zeit ist Geld.**

**\*) auf den einzelnen Schablonen**



# PRÄZISION OHNE KOMPROMISSE

Generalvertretung:  
Koegi AG, 5200 Brugg

**Coupon** Einsenden an: Racher & Co. AG, Marktgasse 12, 8025 Zürich 1

SBZ 130

Ich möchte das rotring-System näher kennenlernen.

- ☐ Senden Sie mir bitte genauere Unterlagen.
- ☐ Ich wünsche einen unverbindlichen Besuch Ihres Fachberaters.

Name \_\_\_\_\_

Adresse

PLZ/Ort

Telefon

**Racher & Co. AG**  
Marktgasse 12  
8025 Zürich 1  
Tel. 01 47 92 11





# Planen und Installieren von Steuerungen gehören zusammen. So wie Ewinag und Elektro-Winkler.

**F**ür die Steuerung von Prozessabläufen braucht es eine ausgezeichnete Planungs- und eine ausgezeichnete Installationsfirma. Wenn jedoch die Koordination nicht klappt, ist das Resultat alles andere als ausgezeichnet. Zeit geht verloren. Geld geht verloren. Von der Geduld, die man verliert, gar nicht zu reden.

Damit Planung und Installation aus einem Guss sind, arbeiten Ewinag (eine Firma, die Steuerungen plant und baut) und Elektro-Winkler (eine Firma, die auch Steuerungen installiert) eng zusammen. Beide haben das gleiche Management. Ihre Firmengebäude liegen nebeneinander.

**Elektro-Winkler** plant, installiert und betreut mit 230 Mitarbeitern sämtliche Stark- und Schwachstromanlagen, z.B. Kabelanlagen für Nieder- und Hochspannung, Klima-, Kühl- und Ventilationsanlagen, Licht, Kraft und Wärme in Wohn-, Gewerbe- und Industriegebäuden sowie in Schul- und Geschäftshäusern, Raum- und Aussenbeleuchtungen (Sportplätze), Kläranlagen, Wasserversorgungen, Notstromanlagen, Zivilschutzanlagen, Telefonanlagen jeder Art (Konzession A), Lichtsignal-, Personensuch- und Gegensprechanlagen, Feuermelde- und Einbruchsignalanlagen, Verkehrsregelanlagen ASEGA, Wärmekabelanlagen Confotherm (System Dätwyler).

Elektro-Winkler arbeitet auch als Generalunternehmung für elektrotechnische Anlagen.

Elektro-Winkler Verkaufsgeschäfte: Zürich und Kloten

Die Mitarbeiter kennen sich und sind aufeinander eingespielt. Und an ausgezeichneten Resultaten ihrer Zusammenarbeit fehlt es nicht.

Natürlich übernimmt die Ewinag auch reine Planungsaufgaben und Elektro-Winkler auf dem Gebiet der Steuerungstechnik reine Installationsar-

beiten. Aber auch dabei profitiert jede Firma vom Spezialwissen der andern. Was die Ewinag plant, lässt sich leicht realisieren. Und was Elektro-Winkler installiert, hat den nötigen planungstechnischen Hintergrund.

*Kommen Sie zu uns beiden.*



*Jakob Meier. Das Management von Ewinag und Elektro-Winkler ist in seiner Hand. In einer Hand.*

Die **Ewinag** projektiert, baut und betreut mit 60 Mitarbeitern

- elektrische, elektronische und pneumatische Mess-, Steuer- und Regelanlagen, z.B. für Wasserversorgungen, Kläranlagen, Klimatisierungs- und Heizzentralen, Aufbereitungs- und Förderanlagen, automatisierte Fabrikationsstrassen.

- Schalttausrüstungen für Maschinen und Antriebe.

- Energieverteilanlagen.

- Hochspannungsschaltanlagen und Transformatorenstationen.

Die Ewinag entwickelt und verkauft Normschalttafeln, Steuerpulte, Normbauteile und 19-Zoll-Einschübe.



**Elektro-Winkler & Cie AG**

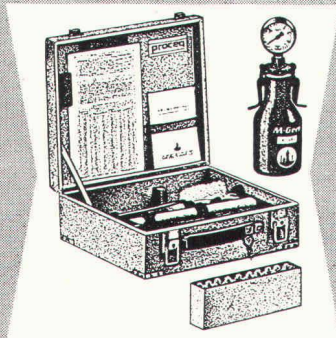
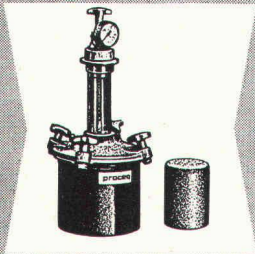
Zürich, Telefon 01-27 04 30 · Glattbrugg, Telefon 01-810 40 40  
Kloten, Telefon 01-814 35 35 · Bremgarten AG, Telefon 057-5 50 60



Ewinag Aktiengesellschaft, Glattbrugg, Telefon 01-810 50 20



# Baustoff-Kontrolle



## proceq

Prüfsiebsätze nach SIA und Einzelsiebe  
 Tisch- und Hängesiebmaschinen für Labors  
 Schnellfeuchtigkeitsprüfer und Trockengeräte  
 Stechthermometer für Kies und Frischbeton  
 Ausbreittisch, Setzbecher, Betonsonden und Verdichtungs-  
 masse für Konsistenzprüfung  
 Luftgehaltsprüfer für Frostbeständigkeitsnachweis  
 Thermo- und Hygrometer, Messzylinder und Waagen für  
 die allgemeine Laborausrüstung

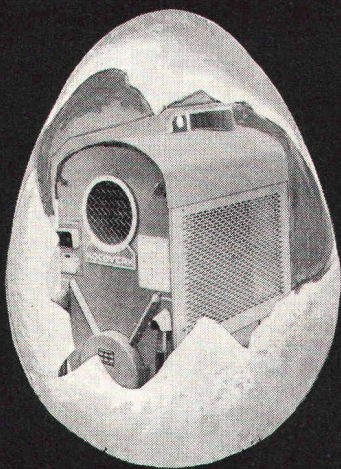
Senden Sie uns bitte Ihre Dokumentation  
über Baustoffkontrolle

Name \_\_\_\_\_  
Adresse \_\_\_\_\_

PROCEQ SA, Tel. 01 / 47 78 00  
 Riesbachstrasse 57, 8034 Zürich

## KRÜGER

# Wer friert schon gerne auf dem Bau?



**KOCO — das Ei  
 des Columbus auf  
 den Winterbaustellen!**

Besonders wenn es so leistungsfähige KOCO-Heizgeräte gibt.  
 Man sagt ja, sie seien die beliebtesten auf den Schweizer  
 Winterbaustellen. Weil darin vorteilhafte Eigenschaften ver-  
 einigt sind: Leistungsstärke, einfach in der Bedienung und  
 äusserst günstig dimensioniert. Das merkt man gleich, wenn  
 man die Geräte im Bau verschieben muss. Stimmt's?

Alles andere mündlich am Telefon.

Sie können die Geräte mieten oder kaufen.

Dezentralisierte Auslieferungslager in der ganzen Schweiz.

## Krüger+Co

8155 Oberhasli ZH  
 3117 Kiesen BE  
 4149 Hofstetten bei Basel  
 6596 Gordola TI

9113 Degersheim SG  
 Telefon 071 54 15 44

Tel. 01 94 71 95  
 Tel. 031 81 10 68  
 Tel. 061 75 18 44  
 Tel. 093 67 24 61

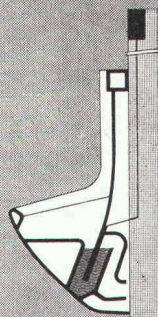


# Hygienische und saubere Pissoir-Anlagen mit der neuen Bieri Pissoir-Spülung.

## Automatisch Kostensparend

Die Sauberkeit und Hygiene in Pissoir-Anlagen von Restaurants, Hotels, Verwaltungs- und Industriegebäuden lassen sehr oft zu wünschen übrig. Sei es weil die Benützer die Spülung nicht betätigen oder weil die Spülanlage nicht den Erfordernissen angepasst ist. Hier schafft die neue Bieri Pissoir-Spülung Abhilfe. Denn die Bieri Pissoir-Spülung wird, mittels Elektroden,

automatisch ausgelöst. Sie ist betriebssicher und wartungsfrei, einfach zu installieren und kostensparend im Wasserverbrauch. Die Bieri Pissoir-Spülung ist patentiert und SEV-geprüft und eignet sich sowohl für neue als auch für Umbauten bestehender Anlagen. Verlangen Sie Unterlagen. Wir oder Ihr Sanitär-Grossist stehen Ihnen jederzeit gerne zur Verfügung. Bieri Pumpenbau AG - 3110 Münsingen - Tel. 031 - 92 21 21



# Bieri



# Tatsächlich

# TOP!

**Die Weltmesse der Branche —  
das Angebot des Jahres.  
Im Januar in Frankfurt.**

Für Einkäufer und Interessenten  
vom Fach die wertvollste Ideenbörse, Informations-  
quelle und Entscheidungshilfe.

Auch für Sie der ausschlaggebende  
Marktbarometer, Muster- und Orderplatz für 1975!



**Internationale Fachmesse  
für Heimtextilien, Bodenbelag  
und Haustextilien**

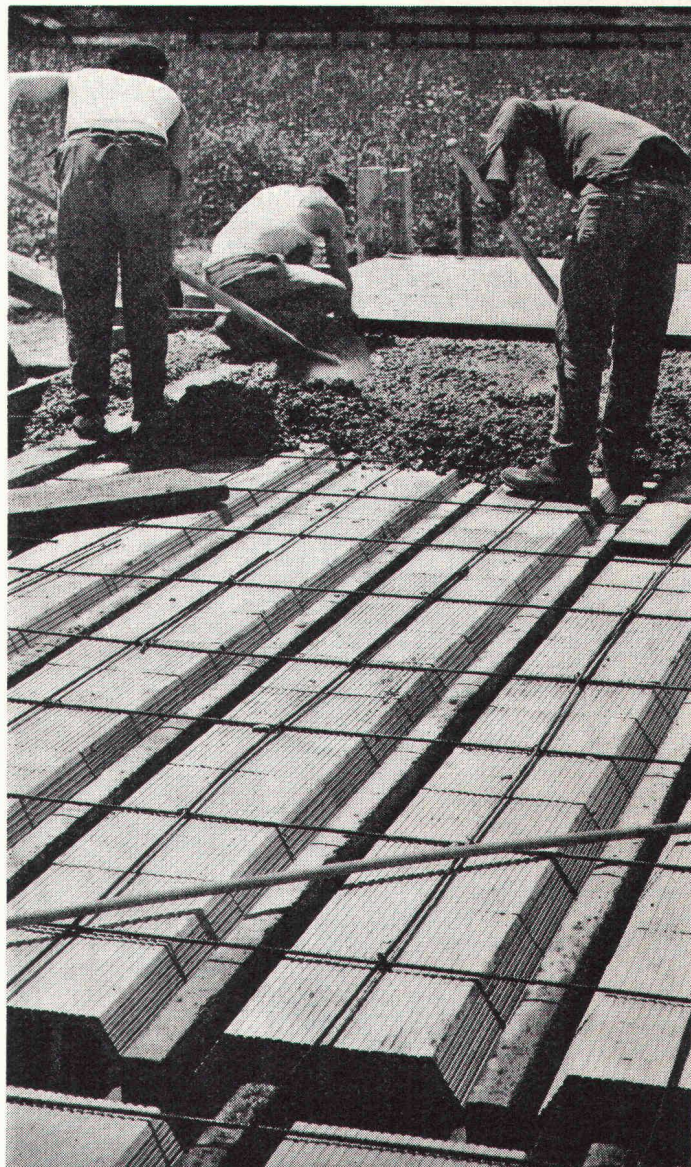
**Frankfurt am Main  
8.-12. Januar 1975**

Eintrittskarten (im Vorverkauf ermässigt) nur bei Vorlage  
von Fachbesucher-Ausweisen, die bei den Ausstellern, Vor-  
verkaufsstellen und an den Messekassen erhältlich sind.

Informationen durch:

**Natural AG, Postfach 305, 4002 BASEL  
Telefon 22 44 88, intern 376, Telex 62 390**

## Prenorm — ein Deckensystem für jeden Grundriss



Dieses vorfabrizierte, ab Lager lieferbare Elementsystem eignet sich im Hochbau besonders für Hohlraum- und Kellerdecken. Die vorgespannten Betonbalken und die Tonhourdis übernehmen die Funktionen der Deckenschalung und der Hauptarmierung.

**Vorteile:**

- Rationelles, anpassungsfähiges Norm-Deckensystem mit guter Wärmeisolation
- leichte Elemente, ohne Kran versetzbar
- schalungsfrei, bis 3 m spriessfrei
- kurze Einbauzeit
- preisgünstig
- ab Lager lieferbar

**Beratung und Verkauf:**

Zürcher Ziegeleien  
Zürich  
Tel. 01/35 93 30

Zürcher Ziegeleien  
Verkaufsbüro Luzern  
Tel. 041/22 37 55

J. Schmidheiny & Co. AG  
St. Gallen  
Tel. 071/22 32 62

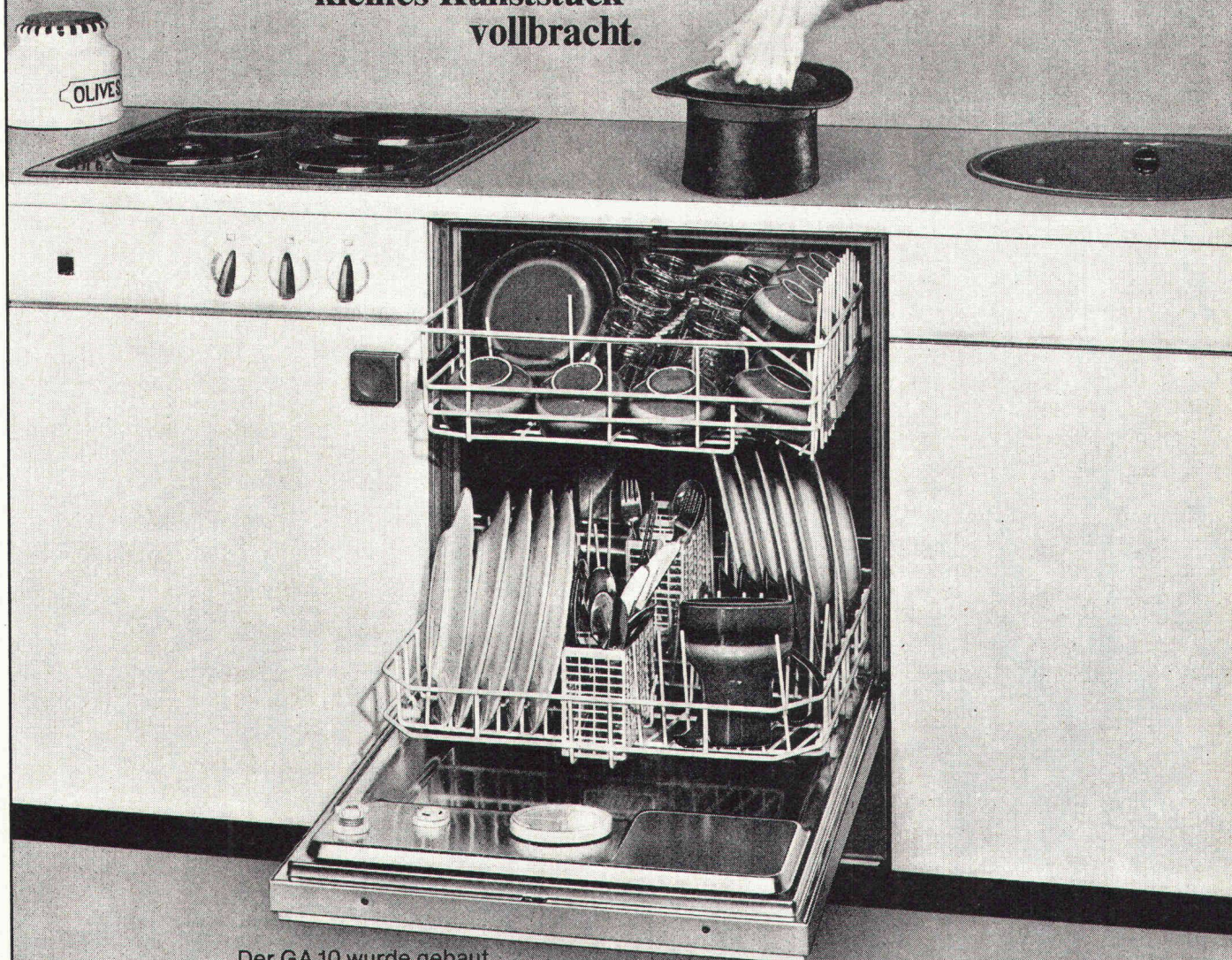
Baustoffe AG Chur  
Chur  
Tel. 081/24 46 46

Hard AG Volketswil  
Volketswil  
Tel. 01/86 43 67




# Durchdacht gemacht

Mit dem neuen  
Geschirrspüler \*GA 10  
hat Electrolux ein  
kleines Kunststück  
vollbracht.



Der GA 10 wurde gebaut  
um höchste, ganz speziell schweizerische Anforderungen zu erfüllen.  
Der GA 10 lässt sich sehr schnell – wir behaupten am schnellsten –  
einbauen. Seine Idealmasse passen nämlich genau in die Schweizer-  
Normküche.

Der Electrolux GA 10 hat einen Chromstahl Innenbottich, spült und wäscht  
auf 3 Ebenen, ist von 220 auf 380 Volt umschaltbar, ist standardmässig mit  
einem Entkalker und sogar mit einem Frontrahmen ausgerüstet. Natürlich  
ist der GA 10 geräuscharm, servicefreundlich und vom SIH  geprüft.

Sie sollten ihn wirklich kennenlernen – den neuen Electrolux Geschirrspüler GA 10.  
Sein Preis von Fr. 1898.– ist ausserordentlich – und auch ein kleines Kunststück.

## Electrolux

Electrolux Küche und Klima AG, Badenerstr. 587, 8048 Zürich, Telefon 01/52 22 00



\*GA 10 heisst:  
Geschirrspülautomat  
für 10 internationale  
Massgedecke



# FRESCO

PACK'S RICHTIG AN MIT DEITERMANN!

## Manchmal fällt die Trennung schwer...

Dann können wir Ihnen helfen. Allerdings nicht, wenn es sich um ein hübsches Mädchen handelt. Aber wenn es darum geht, Schalungen vom Beton zu trennen. Das sieht oft weniger schön aus! Haftschräben, Rost und verrottete Schalungen brauchen wir Ihnen nicht zu zeigen. Wir haben dagegen aus unserem

grossen Programm eine elegante Lösung bereit: Die Relax-Betontrennmittel. Dünnflüssig, halbflüssig, spritz- und streichfähig.

**DEITERMANN macht die Trennung leichter!**

**DEITERMANN CHEMIE**

### Coupon

Fordern Sie mit diesem Coupon weitere Informationen an.



Name \_\_\_\_\_

Adresse \_\_\_\_\_

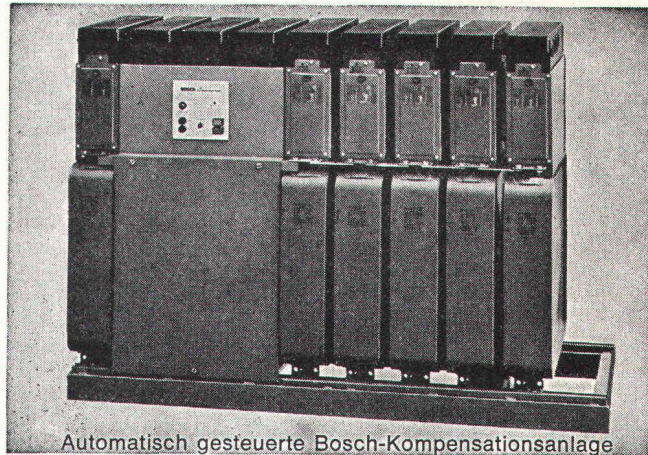
FD SBZ

Fresco AG, chem. Baustoffe  
9442 Berneck,  
Tel. (071) 71 36 66-69, Telex 71284

## FRESCO





# BOSCH

## Blindstrom-Kompensations-Anlagen






Automatisch gesteuerte Bosch-Kompensationsanlage

### Reduktion der Stromrechnung Entlastung der Trafos und Zuleitungen

-  **Bosch-MP-Kondensatoren:** selbstheilend, kurzschlussicher, induktions- und verlustarm, kontaktsicher
-  **Schaltbausteine:** NHS-Sicherungen, eingebaute Spezialluftschütze, Kontrollampen
-  **Blindleistungsregler:** elektronischer Messteil, Wahlschalter Automatik/Hand, Stufenanzeige
-  **Anlagen auf Grundrahmen montiert, verdrahtet, anschlussfertig**

#### Anlagen-Beispiele

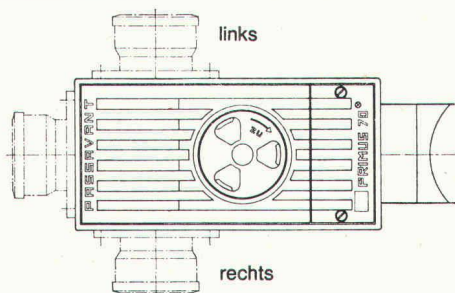
Gesamtleistung kvar	Stufen	Schaltfolge	Stufenleistung kvar	Erweiterungsmöglichkeit auf	
				Stufen	Leistung kvar
30	3	1:2:2	10	9	90
50	3	1:1:1	16,7	6	100
80	4	1:1:1	20	12	240
100	4	1:1:1	25	12	300
150	5	1:1:1	30	12	360
200	5	1:1:1	40	12	480
300	6	1:1:1	50	12	600
500	5	1:1:1	100	12	1200

-  **Baukastensystem zur raschen und einfachen Erweiterung der Anlagen**
-  **Amortisation in ca. 2—3 Jahren**
-  **Verlangen Sie technische Beratung und Dokumentation**

# FABRIMEX

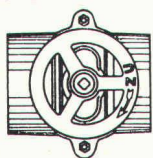
Fabrimex AG · Kirchenweg 5 · 8032 Zürich · Tel. 01/47 06 70



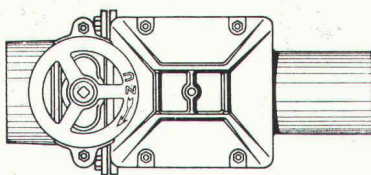


#### Primus 70

3fach gesicherter Kellerablauf  
gegen Rückstau



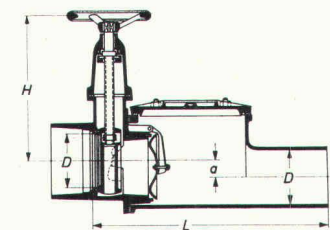
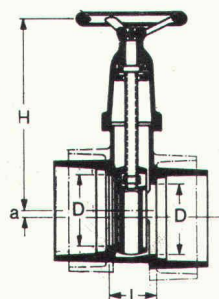
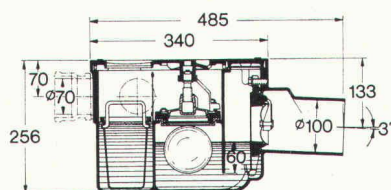
Hochwasserschieber für Guss-,  
Kunststoff- oder Steinzeugrohre



#### Triplex

Doppel-Rückstauverschluss für  
durchgehende Rohrleitungen

Wird auch mit elektronischer  
Steuerung oder eingebauter  
Alarmanlage geliefert.



## PASSAVANT

Bietet Sicherheit  
vor  
Rückstauschäden

Bezug durch den Eisenhandel

Unterlagen verlangen Sie bei

**Werner Maag**  
**8032 Zürich**  
**Zeltweg 44**  
**Tel. 01/32 75 80**

SBZ 2a

Name

Adresse

PLZ/Ort

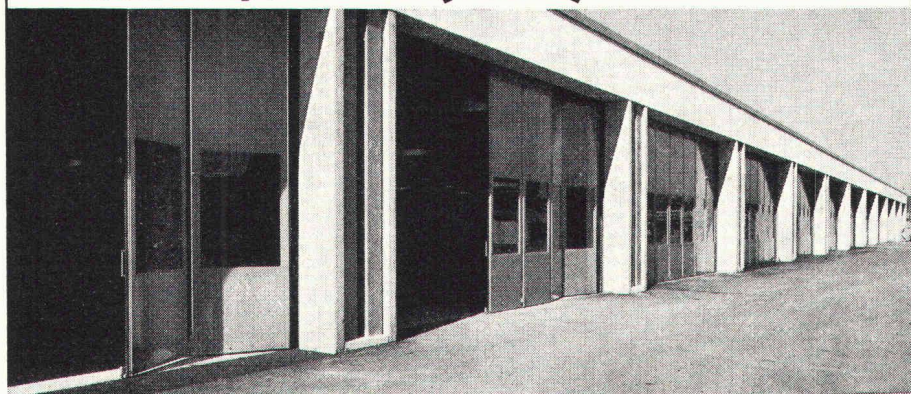
Die Geilinger-Gruppe:  
Vier Unternehmen,  
die sich mit Metallbau,  
Stahlbau und Eisenbau  
beschäftigen.  
Hier ein Produkt der  
Firma Geilinger AG,  
Metallbau, Winterthur.

## Durchlass nach Mass: Vielfältiger Einsatz des Faltores.

Industrie-Falttüre, die den Raum nicht verstellen, den Platz nicht versperren und sich je nach Torbreite und Flügelzahl von Hand oder elektromechanisch schliessen und öffnen lassen, haben einen wichtigen, ins Auge springenden Vorteil: Man braucht sie immer nur soweit zu öffnen, wie es die jeweilige Situation verlangt.

Andererseits aber verlangen gerade Falttüre eine Bauweise, die den nicht zimperlichen Anforderungen des Werk-Alltages standhält. Geilinger-Falttüre zeichnen sich deshalb durch eine grundsätzliche, wartungsfreie Konstruktion aus: Wälz- und Gleitlager sind mit Selbst- und Dauerschmierung versehen, die Beschläge ausserordentlich robust gearbeitet.

### Qualität, die man (heute) suchen kann.



#### Anwendungs-Gebiet:

Die typisierten, sehr anpassungsfähigen Hand-, Einschiebe- und Flügel-Falttüre können – je nach Torhöhe – mit Profiltiefen von 50, 70 und 80 mm geliefert werden und eignen sich für Öffnungs-Abschlüsse von Fabrikationsräumen, Einstell- und Lagerhallen, Depots von Feuerwehr und Verkehrsbetrieben.

Weitere Informationen: Siehe  
die Schweiz. Bau-Dokumentation unter  
(31) 43748.1 sowie unseren ausführlichen  
Spezial-Prospekt mit Einbau-Plänen.

## GEILINGER

GEILINGER AG, METALLBAU, 8401 WINTERTHUR  
052 84 61 61



# SECHS SIG-ABBAUHÄMMER BEZEUGEN, DASS EINE SERVICEGESCHICHTE KEINE LEIDENSGESCHICHTE SEIN MUSS.

## PLA 24-100.546

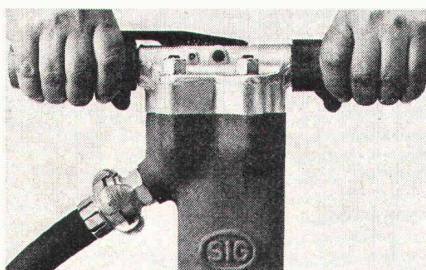
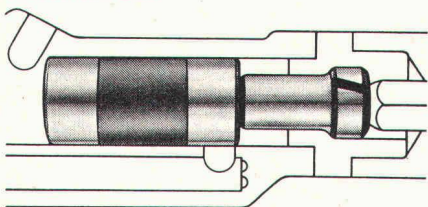
Der Baustellen-Mechaniker ist in den Ferien. Sie sind ihm zu gönnen. Aber der Abbauhammer muss arbeiten. Und weil er nicht recht mag, bringt ihn Luigi morgens um 8.00 Uhr in die Preluwag-Werkstatt an der Oberfeldstrasse 16 in Kloten. Was fehlt ihm? Die Ventilplatte ist angerostet und gerissen. Sie muss ausgewechselt werden. Und weil das



eine kleine Arbeit ist, wird er gleich noch geschmiert und kontrolliert. Um 13.30 Uhr holt ihn Luigi wieder ab. «Chè forte!»

## PLA 24-150.722

Kolbenbruch! Zum Glück ein seltenes Ereignis. Der Abbauhammer geht per Bahn zur Preluwag. Und eine Woche später kommt er per Bahn zurück. Mit einem neuen Kolben, aber ohne Faktura. Der Buchhalter erfährt's am Telefon: Obschon die Garantie abgelaufen ist, hat die SIG den Kolben kostenlos ersetzt. Es könnte ein Fabrikationsfehler gewesen sein. Bei der SIG ist man nicht kleinlich.

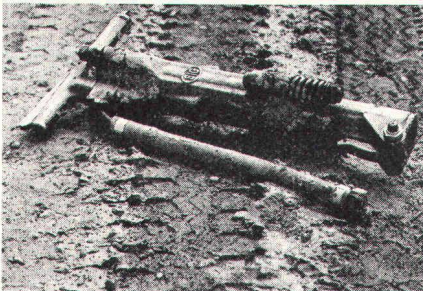


## PLA 35-170.388

Der Hammer «zappelt», das liegt am Amboss. Zufällig ist einer da, doch wer baut ihn ein? Der Preluwag-Vertreter bekommt ein Telefon, eine Stunde später ist er auf der Baustelle. Und weil er ein ausgebildeter Mechaniker ist, baut er den Amboss gleich ein. Jetzt müsste man nur noch das Spitzeisen ersetzen. Doch die passende Sorte ist wieder einmal ausgegangen. «Wann könnt ihr die liefern?», fragt der Polier. «In zwei Minuten», sagt der Vertreter und geht zu seinem Auto.

## PLA 36-7938

Der Veteran unter den Hämmern hatte besonderes Pech: Er wurde von einem Lastwagen überfahren. «Wir können ihn begraben», meint der Betriebsmechaniker, «diesen Zylindertyp gibt's nicht mehr.» Trotzdem telefoniert er



der Preluwag. Man schaut im Lager nach, der Zylinder ist noch da. Am gleichen Tag geht er auf die Post. Und zwei Tage später schlägt der Alte wieder zu, als ob er zu den Jungen gehören würde.

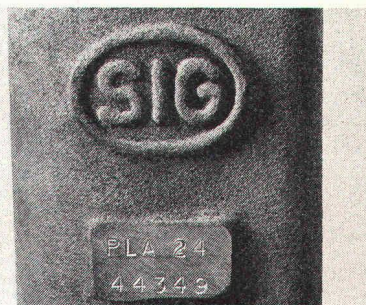
## PLA 24-100.952

(einer von dreien)

In einer Vorortsgemeinde von Zürich ist eine Wasserleitung geboresen. Nachtalarm. Die Leute sind da, doch fehlen drei Hämmer. Sie sind auf anderen Baustellen, unmöglich, alle Verantwortli-



chen zu wecken. Die Preluwag arbeitet zwar auch nicht mehr, nachts um 23.30 Uhr, aber vielleicht ist Herr Fülleman noch auf. 87 23 54, das ist seine Nummer. Und eine Stunde später ist er selber da. Mit drei Hämmern.



## PLA 24-44.349

Ein Sonnenkind von Hammer! Nie fehlt ihm etwas. Aber das ist nicht sein Verdienst. Das verdankt er auch dem Baustellen-Mechaniker, der die Masstoleranzen genau kennt und immer wieder überprüft, die Schmierölmenge richtig dosiert und den Hammer von Zeit zu Zeit zerlegt und reinigt. Und der Betriebsmechaniker wiederum verdankt sein Wissen der Preluwag, die ihn bei der SIG kostenlos ausgebildet hat. Am Rheinflall kostet nicht alles Geld.

**PRELUWAG**  
Ein **SIG**-Unternehmen für Bau-Unternehmen

Preluwag, 8302 Kloten, Oberfeldstrasse 16, Telefon 01-814 02 66