

**Zeitschrift:** Schweizerische Bauzeitung  
**Herausgeber:** Verlags-AG der akademischen technischen Vereine  
**Band:** 92 (1974)  
**Heft:** 44: Zum Thema Energieversorgung; 100 Jahre Technikum Winterthur

## **Werbung**

### **Nutzungsbedingungen**

Die ETH-Bibliothek ist die Anbieterin der digitalisierten Zeitschriften auf E-Periodica. Sie besitzt keine Urheberrechte an den Zeitschriften und ist nicht verantwortlich für deren Inhalte. Die Rechte liegen in der Regel bei den Herausgebern beziehungsweise den externen Rechteinhabern. Das Veröffentlichen von Bildern in Print- und Online-Publikationen sowie auf Social Media-Kanälen oder Webseiten ist nur mit vorheriger Genehmigung der Rechteinhaber erlaubt. [Mehr erfahren](#)

### **Conditions d'utilisation**

L'ETH Library est le fournisseur des revues numérisées. Elle ne détient aucun droit d'auteur sur les revues et n'est pas responsable de leur contenu. En règle générale, les droits sont détenus par les éditeurs ou les détenteurs de droits externes. La reproduction d'images dans des publications imprimées ou en ligne ainsi que sur des canaux de médias sociaux ou des sites web n'est autorisée qu'avec l'accord préalable des détenteurs des droits. [En savoir plus](#)

### **Terms of use**

The ETH Library is the provider of the digitised journals. It does not own any copyrights to the journals and is not responsible for their content. The rights usually lie with the publishers or the external rights holders. Publishing images in print and online publications, as well as on social media channels or websites, is only permitted with the prior consent of the rights holders. [Find out more](#)

**Download PDF:** 22.02.2026

**ETH-Bibliothek Zürich, E-Periodica, <https://www.e-periodica.ch>**

# Wir teilen die Verantwortung:

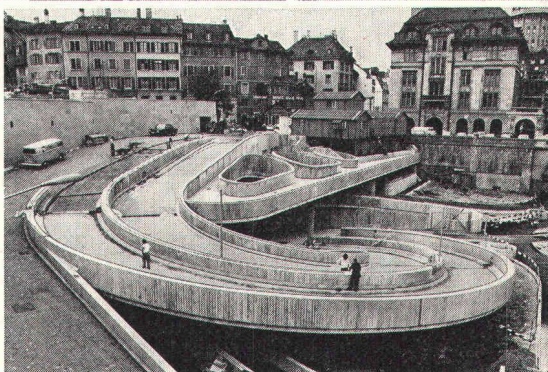
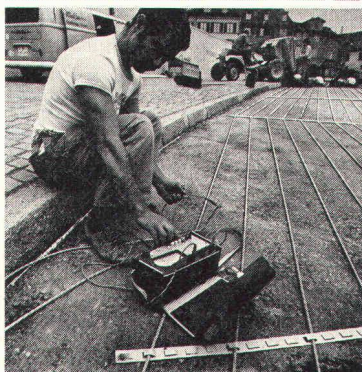
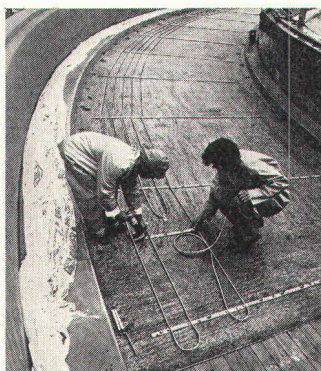
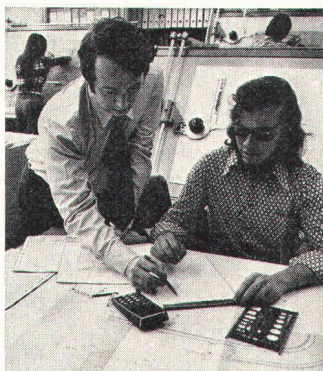
## Dätwyler stellt die Heiz- Systeme **confotherm**® her, Elektro-Winkler baut sie ein.

Eine grosse Verantwortung wie das Beheizen von Strassen, Brücken, Pisten, Rampen trägt man leichter zu zweit. Denn beim Elektro-Heizsystem confotherm geht es nicht nur um Komfort, sondern oft um Menschenleben. Dätwyler in Altdorf übernimmt die Verantwortung für alle Einbauelemente. Für Wärmekabel, die Jahrzehnte überdauern müssen, und für Steuerungen, die nie versagen dürfen. Elektro-Winkler als Franchisenehmer trägt die Verantwortung für eine energie- und kostensparende Planung, eine fachgerechte Verlegung und für periodische Kontrollen.

Wo ein Ausfall wahrhaft katastrophale Folgen haben kann, ist die Zusammenarbeit eines Unternehmens mit langer Erfahrung im Kabelbau und eines andern mit ebenso grosser Erfahrung im Planen und Instal-

lieren elektrischer Anlagen die beste Garantie.

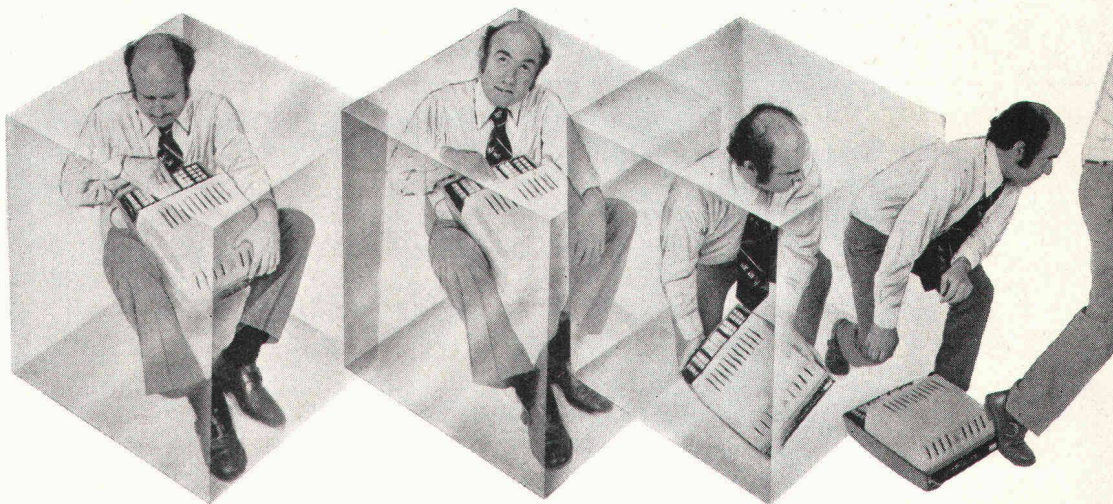
Besprechen Sie mit den Männern von Elektro-Winkler Ihr Projekt. So werden sie es anpacken:



**Elektro-Winkler & Cie AG**

Glattbrugg, Telefon 01-810 40 40 • Zürich, Telefon 01-27 04 30  
Bremgarten AG, Telefon 057-5 50 60 • Kloten, Telefon 01-814 35 35





## Beengt durch mangelnde Rechenkapazität? Mit dem neuartigen

Der Ingenieur von heute braucht ein Recheninstrument, das den Erfordernissen seiner Probleme entspricht. Ein System, das all seine komplexen, vielschichtigen Rechenprobleme löst. Das griffbereit ist wie ein Rechenschieber, bedienungseinfach wie ein Tischrechner und leistungsstark wie ein Computer. Und das trotzdem finanziell kein unlösbares Problem darstellt.

Der neuartige Computer WANG 2200 ist eine Klasse für sich. Hervorgegangen aus WANGS wissenschaftlicher Pionierarbeit auf dem Gebiet der Computertechnik, füllt dieser neue Computer die Produktücke, die bisher den Grenzbereich zwischen

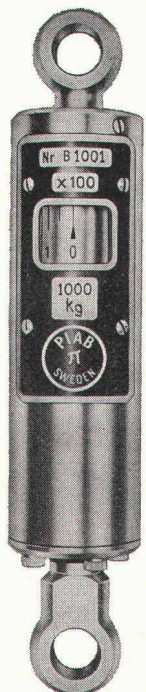
Tischrechnern und Grosscomputern markierte.

Er bietet, was weder Tischrechner noch Grosscomputer bieten kann. Er reduziert die Distanz zwischen Benutzer und Computer auf den aller kürzesten Weg: den Griff zum Tastenfeld. Trotzdem müssen Sie nicht auf eine allgemeingültige Computersprache verzichten: BASIC. Um Zeit und Nerven zu sparen, ist der BASIC-Interpreter fest verdrahtet, die gebräuchlichsten BASIC-Befehle sind jeweils durch einen einzigen Tastendruck abrufbar. "Der Griff zum WANG 2200" stellt damit Zeit und Energien frei, die der Ingenieur für seine

kreative Arbeit dringend benötigt.

**Unüberschaubares Zeichen seiner Besonderheit: der Bildschirm des WANG 2200.** Schnell, leise und übersichtlich, ermöglicht er einen echten Dialog zwischen Anwender und Computer. Ungelerntes Personal führt er durch Anweisungen auf dem Bildschirm problemlos durch die Bedienung.

**Was unterscheidet den Computer WANG 2200 noch?** Er ist ausbaufähig wie eine Grossanlage: Interner, frei verfügbarer Programm- und Datenspeicher von 4K bis 32K Bytes. Ein komplettes Programm an Peripheriegeräten wird jedem Problem



260 mm



Das ist ein **PIAB-Dynamometer Typ B**, ein Instrument in «Taschenformat», welches Gewichte oder Kräfte bis 1000 kg misst.

**PIAB-Dynamometer** sind in folgenden Abstufungen sofort lieferbar (kg): 130, 250, 500, 1000, 2000, 3000, 5000, 10 000, 20 000, 25 000, 50 000.



**PIAB-Kranwaagen** mit einer von weitem ablesbaren Skala sind ebenfalls verfügbar zwischen 500 und 50 000 kg.

Verlangen Sie unseren Spezialprospekt mit Massblatt und Preisliste.

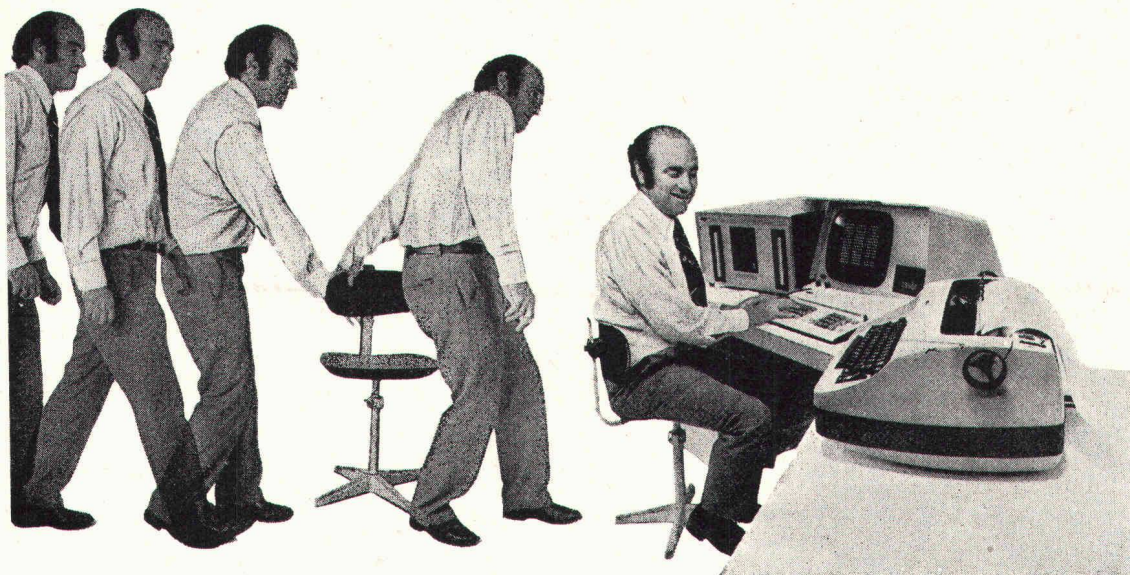


# meibag ag

8024 Zürich Mühlebachstrasse 11-15 Telefon 01 32 85 30







## Computer WANG 2200 bekommen Sie Ihre Probleme in den Griff

gerecht durch: Magnetbandkassetten, Plattenspeicher, Floppy Disks, Ausgabeschreibmaschinen, Schnelldrucker, Thermodrucker, Grossplotter und Analogzeichner, Lochstreifen- und Kartenleser sowie eine Vielzahl von I/O-Interfaces. Als intelligentes Terminal sorgt der WANG 2200 für die rationelle Erfassung, Aufbereitung und Weiterleitung Ihrer Daten an den Zentralcomputer.

**In der Praxis bewährt.** Der WANG 2200 löst Konstruktionsprobleme im Hoch- und Tiefbau. Mit ihm werden medizinische Tests on-line oder off-line vorgenommen und am Mess- oder Arbeitsplatz ausgewertet;

Studenten und Schüler macht er mit der EDV vertraut; er wertet komplexe statistische Modelle aus und findet in der Qualitätskontrolle Einsatz. Stellen auch Sie sich die Vorteile der neuesten Computertechnik auf Ihren Schreibtisch, mit dem "Griff zum WANG 2200". Bitte bedienen Sie sich des nebenstehenden Coupons, denn wir wollen Ihnen unseren Anspruch beweisen.

**WANG**

36, rue de St. Jean  
1211 Genève 18  
Tel. 022/442100

Büro in Zürich:  
Gemsenstrasse 4  
Tel. 01/266866

36, rue de St. Jean  
1211 Genève 18  
Tel. 022/442100

6032 Emmen LU  
Herzog Thomann  
Kolbenstrasse 22  
Tel. 041/534637

Büro in Zürich:  
Gemsenstrasse 4  
Tel. 01/266866

Der Computer WANG 2200 interessiert mich.  
Ich bitte um ☐ Zusendung vollständiger Unterlagen  
☐ unverbindliche Vorführung

Name: \_\_\_\_\_

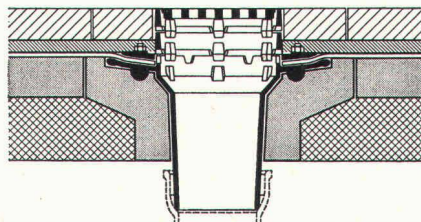
Stellung: \_\_\_\_\_

Firma: \_\_\_\_\_

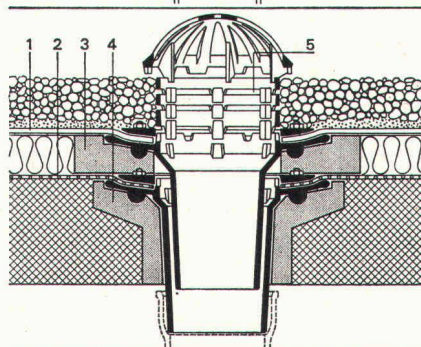
Anschrift: \_\_\_\_\_

Telefon: \_\_\_\_\_ Abt. SB 102

Standard-Dachablauf einteilig  
mit Isolationskörper  
und aufgesetzten Distanzringen  
25 und 35 mm H



Standard-Dachablauf zweiteilig  
mit Isolierkörper und Isolerring  
und Distanzringen  
25 und 35 mm H mit Kugelrost

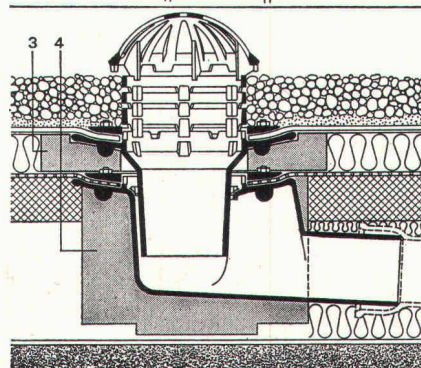


Standard-Dachablauf zweiteilig  
mit Isolierkörper und Isolerring  
und Distanzringen. Seitlicher  
Auslauf 3°

Flachroste für 1,5 und 15 t  
Traglast

Heizstäbe — Heizringe usw.

Zulassung Nr. 1074 der inter-  
kommunalen Zulassungsprüf-  
stelle in Zürich für die Städte:  
Zürich, Basel und Winterthur



## PASSAVANT

### Flachdachabläufe

das bewährte Baukastensystem  
aller PASSAVANT-Flachdach-  
abläufe erlaubt das Ueber-  
brücken jeder Höhe, ohne den  
untersten einbetonierten  
Ablaufkörper zu verändern

Verlangen Sie Unterlagen bei:

**Werner Maag**  
**8032 Zürich**  
**Zeltweg 44**  
**Tel. 01/3275 80**

SBZ 1a

Adresse: \_\_\_\_\_

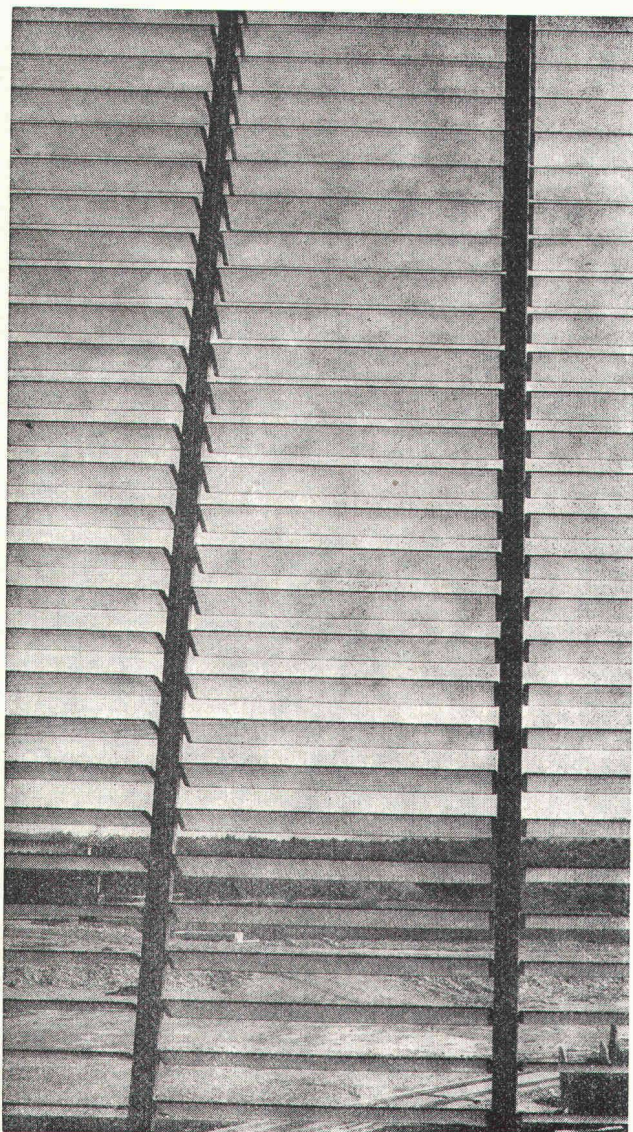
\_\_\_\_\_

\_\_\_\_\_

\_\_\_\_\_

\_\_\_\_\_





# LAMEGO LÜFTUNGS FENSTER

das ideale Industrie-Fenster in einer robusten Aluminium-Konstruktion mit Glaslamellen. Seit über 15 Jahren in der ganzen Schweiz mit Erfolg eingebaut. Viele Kombinationsmöglichkeiten.



## GRÜNINGER AG

Glas und Spiegel

Trimbach, Industriestrasse 9

Briefadresse: 4600 Olten 1, Postfach

Tel. 062/22 14 22

Zweigbetrieb: 8954 Dietikon, Allmendstr. 27 Tel. 01/88 34 06

*Ich bin der einsatzfreudige*

## DEMAG-Junior- Elektrokettenzug

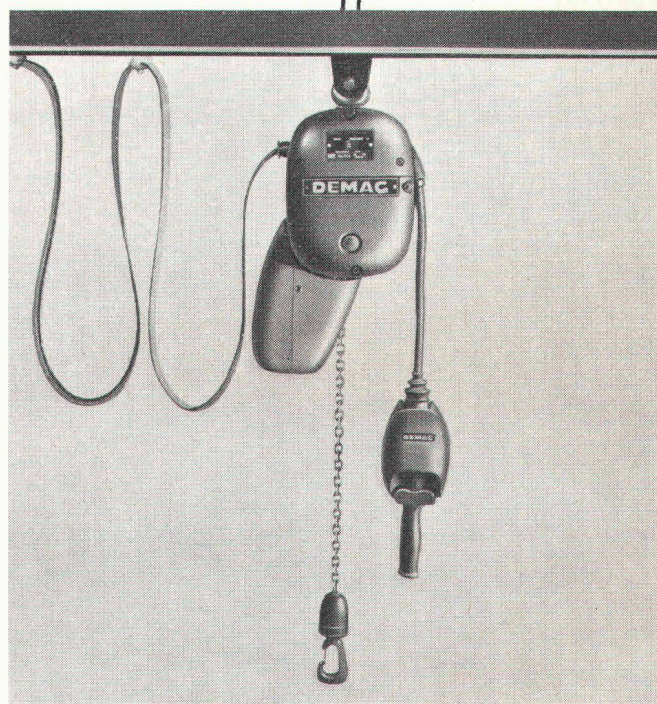
*von Fehr.*

*Ich kann Lasten von 50–2000 kg heben  
und verfahren.*

*Mit mir entlasten Sie sich oder Ihre  
Mitarbeiter von mühsamer und unrationeller  
körperlicher Arbeit.*

*Man schätzt meine Vorteile an Tausenden  
von Arbeitsplätzen. Wollen nicht  
auch Sie von mir profitieren?*

*Ich liege bei Fehr auf Lager und könnte  
Ihnen schon morgen  
helfen.*



## Hans Fehr AG



8305 Dietlikon-Zürich, Telefon 01 833 26 60  
Kranbau • Fördertechnik • Lagertechnik • Antriebstechnik



# Umwälzwerk Grimsel-Oberaar der Kraftwerke Oberhasli AG

Wir bauen  
3-Tonnen-Seilbahnen Nollen-Wasserschloss,  
Kessiturm-Oberaar, in 2 Sektionen

Arbeitsgemeinschaft Seilbahnen Nollen-Oberaar



Maschinenfabrik  
3612 Steffisburg

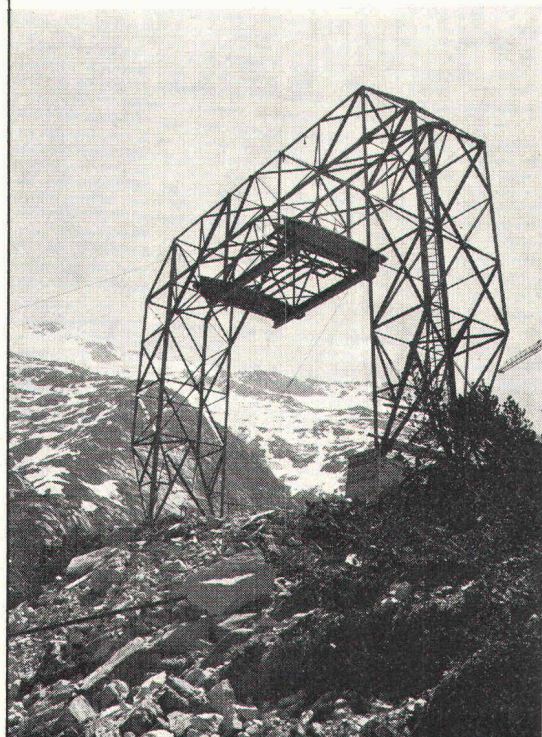


Math. Streiff AG  
8762 Schwanden



AG. Ingenieurbureau Maggia, Locarno

Ingenieur-Unternehmung AG., Bern



Besorgen in Zusammenarbeit mit den  
**Kraftwerken Oberhasli A.G.**

Projekt und Bauleitung für

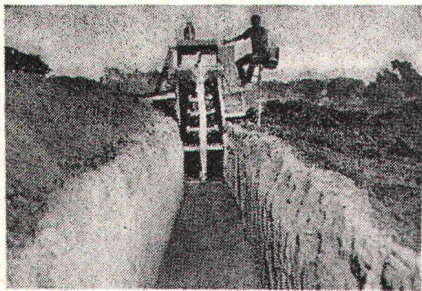
**Kraftwerk Handeck III**

**Umwälzwerk Grimsel-Oberaar**

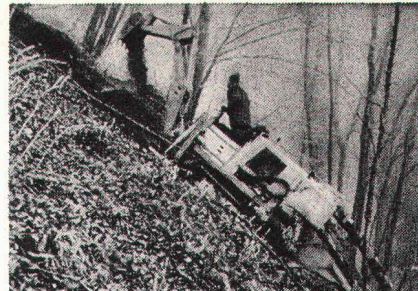
Schwerlastseilbahn Handeck-Gerstenegg



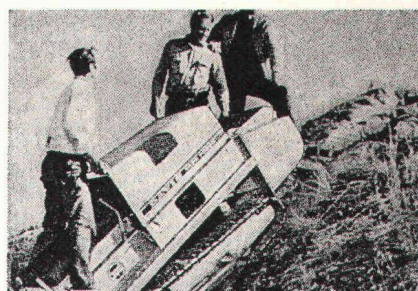
# Stop der Teuerung



- mit DAVIS-Grabenfräsen
- mit hydr. DAVIS-«Kabelpflug»\*  
\*(Kabelpflug = Kabel verlegen – kein Aushub mehr notwendig)
- Selbstkosten pro Laufmeter = 40–90 Rp. (inkl. Amortisation)
- bis 400 m Graben pro Stunde
- an Steilhängen bis 80%, Traversen bis 20%.



Anschaffungspreis	Grableistung	
	Breite	Tiefe
Fr. 9 600.—	5–15 cm	bis 90 cm
ab Fr. 34 000.—	15–40 cm	bis 1,40 m
ab Fr. 52 000.—	15–45 cm	bis 1,70 m
ab Fr. 90 000.—	15–70 cm	bis 2,30 m

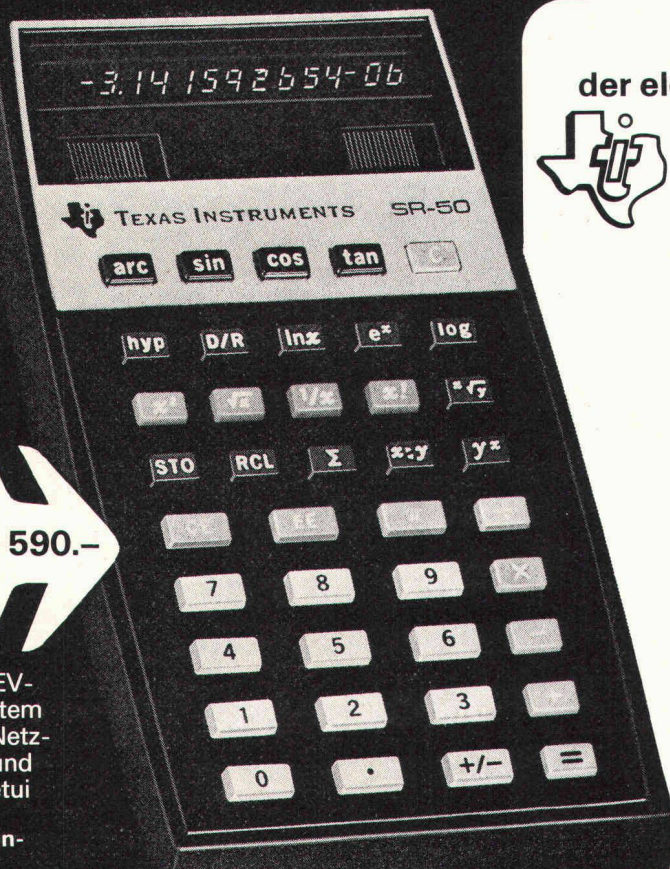


Verlangen Sie Mietbedingungen.

Alle Maschinen mit stufenlosem, hydrostatischem Allrad- oder Raupenantrieb.  
Zubehöre: Tieflöffel, Dozer, hydr. fibrierende Kabelpflüge, Horizontalbohrer.

## INTRAVEND AG

Bachmattstrasse 53  
8048 Zürich  
Telephon (01) 62 88 22  
Telex 54289



Fr. 590.—

inkl. SEV-geprüftem Lade/Netzgerät und Lederetui

Mengenrabatt  
1 Jahr Garantie!

## SR-50

der elektronische Rechenschieber von



**TEXAS INSTRUMENTS**  
Für den Wissenschaftler!

### FUNKTIONEN

LOG, LN  
TRIGON. (ARC, SIN, COS, TG)  
HYPERBOL. (ARC, SIN, COS, TG)  
GRAD-RADIAN UMWANDLUNG,  
 $y^x$ ,  $e^x$ ,  $x^2$ ,  $\sqrt{x}$ ,  $\sqrt[3]{y}$ ,  $1/X$ ,  $X!$   
AUSTAUSCH VON X UND Y,  
SPEICHERUNG UND ABRUF,  
SUMMENSPEICHER

### EIGENSCHAFTEN

MITTLERE BERECHNUNGSZEIT 0,5 Sek.  
(COS 30°), 10 STELLEN  
MIT RUNDUNG,  
ALGEBRAISCHE SCHREIBWEISE  
(SUMME VON PRODUKTEN), GRAD/RADIAN SCHALTER,  
1 SPEICHER,  
3 REGISTER,  
40 TASTEN

Testen Sie den SR 50, 15 Tage lang.  
Mit vollem Rückgaberecht!

## FABRIMEX

Fabrimex AG, Kirchenweg 5, 8032 Zürich  
Telefon 01/47 06 70





Tel. 033 / 21 99 88

Telex 32 201

HABEGGER-Bahnen mit Nutzlasten bis über 20 Tonnen lösen die Transportprobleme der grössten Kraftwerkbauten in der Schweiz.

Für KWO 1973/74 erstellt:

- Schwerlastbahn Sagiwald—Rotlauri  
Einspurige Windenbahn, Nutzlast 10 t
- Baubahn Rotlauri (SUVA), Nutzlast 3 t
- Baubahn Trift

Für KWO 1974 im Bau:

- Schwerlastbahn Handeck—Gerstenegg  
Doppelspurige Pendelbahn, Nutzlast 10 t  
Arbeitsgemeinschaft mit von Roll)  
Federführung der Arbeitsgemeinschaft  
durch HABEGGER Thun

Unser Auftragsanteil:

- Antriebs- und Gegenstation, komplette  
elektro-mechanische Ausrüstung
- Fahrzeuge
- Fernsteuerungs-, Sicherheits- und  
Telefonanlage
- Tragseilspanngewicht

Weitere von HABEGGER erstellte Anlagen  
für KWO:

- Standseilbahn Führen—Birchlaui
- Pendelbahn Handeck—Gerstenegg, 1 t
- Luftseilbahn Grimselnollen—Wasserschloss
- Seilaufzug Speicherberg
- Luftseilbahn Schwendi—Trift
- Pendelbahnen Aeppigen
- Pendelbahn Sommerloch—Grimselnollen

Service und Betreuung aller Bahnen der KWO

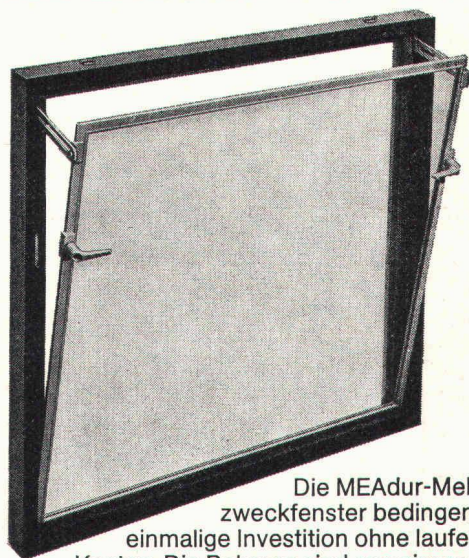
Wir sind spezialisiert auf:

- Luftseilbahnen für Personen- und  
Materialtransporte
- Gondelbahnen
- Skilifte
- Sesselbahnen
- Minirails

Wir bieten Ihnen:

- Beratung
- Projektierung
- Fabrikation
- Montage
- Service

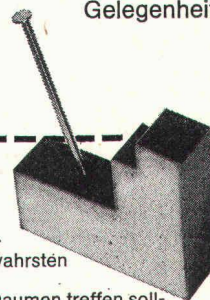
# Fenster ohne laufende Kosten **MEAdur** **Mehrzweckfenster**



Die MEAdur-Mehrzweckfenster bedingen eine einmalige Investition ohne laufende Kosten. Die Rahmen sind aus einem Stück Polyurethan (ein Hartintegralschaumstoff, der genagelt werden kann) gefertigt. Die Glaskippflügel sind mit einer Luftpolsterdichtung versehen. Da Polyurethan kein Wasser aufnimmt, ist jedes Verziehen oder Verquellen ausgeschlossen. Der Glaskippflügel lässt sich mit handlichen Drehgriffen leicht bewegen. Wir liefern MEAdur-Fenster in 4 Grössen mit Einfach- oder Isolierverglasung. Auf Wunsch mit Mäuse- oder Stabgittern.

Sie wollen diese Fenster testen? Wir geben Ihnen dazu Gelegenheit.

## Nageln Sie uns fest!



Oder wenigstens das MEAdur-Material. Wir verlosen 100 Materialmuster, den Nagel und einen Brander-Hammer. Damit Sie sich nicht nur auf unser Wort verlassen müssen, sondern das Fenstermaterial und unsere Behauptungen im wahrsten Sinne des Wortes festnageln können. P.S. Wenn Sie anstelle des Nagels den Daumen treffen sollten, geben Sie bitte nicht dem MEAdur-Fenster die Schuld. Danke.

Firma: \_\_\_\_\_

Strasse: \_\_\_\_\_

PLZ/Ort: \_\_\_\_\_

Senden Sie bitte den Coupon an:

**brander ag**

Normbauteile, 8162 Steinmaur ZH,  
Telefon 01/94 13 97, Telex 55562



# Kraftwerk Handeck III

Ausführung des Bauloses Rotlauri  
Druckstollen, Apparatekammer, 10-t-Seilbahn

**Arbeitsgemeinschaft Rotlauri**

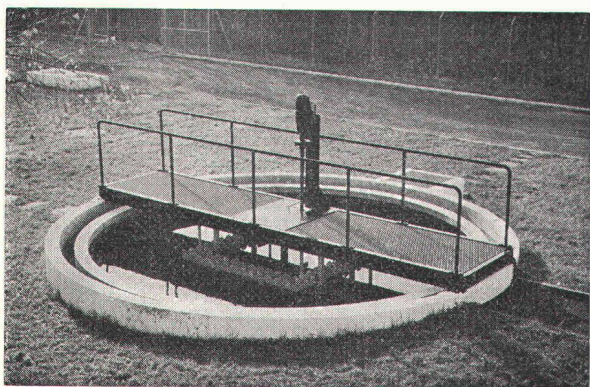
Reifler & Guggisberg Ing. AG  
Biel und Meiringen

P. Grossmann AG  
Brienz

Mechanische und elektrische  
Ausrüstungen für

## Abwasser- Reinigungsanlagen

für grosse und kleine Gemeinden  
und für die Industrie

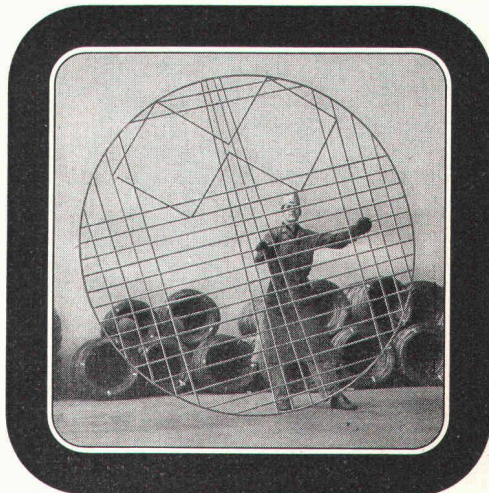


**Alpha AG Nidau**

Tel. 032 / 51 54 54

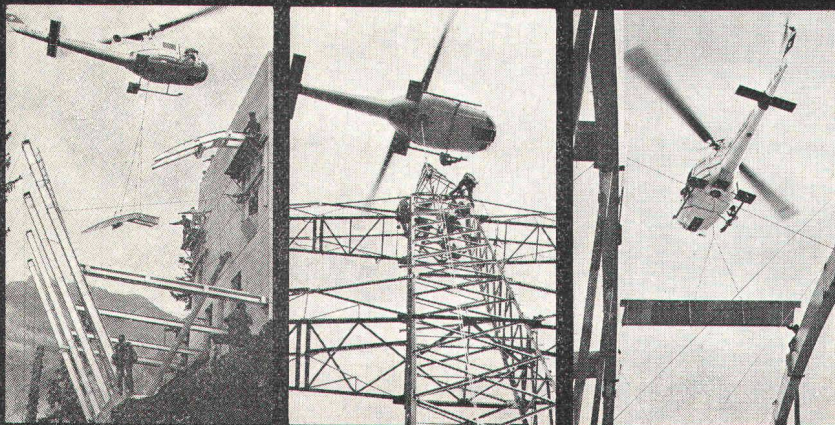
Schachtdeckel-Armierung  
ein fi-Rista-Element

Armature pour  
couvercles de puits  
un élément fi-Rista



**f** Drahtwerke/Tréfileries  
Fischer AG  
CH-5734 Reinach AG  
Tel. 064 71 15 55

**FISCHER REINACH**



Für jeden Transport  
den passenden Helikopter

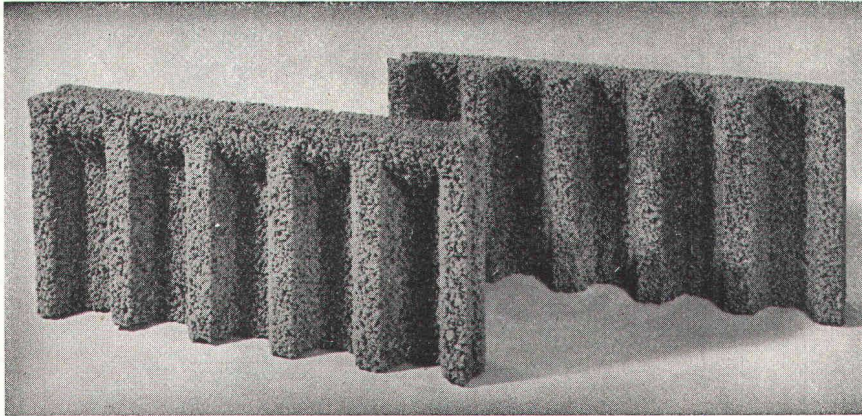
Der Helikopter ist eben das ideale Transportmittel  
und die wirtschaftliche Arbeitsplattform für  
alle erdenklichen Einsatzbereiche – und nicht nur  
im Gebirge!

**Heliswiss** 

Schweizerische Helikopter AG, 3123 Belp  
Telefon 031 81 33 11, Telex 32 540



# ROBA-Sickersteine Praktisch und robust



Typen:	Sickerstein und Abdeckplatte
Masse:	50 × 25 × 6 cm
Gewicht:	10 kg
Preis:	Fr. 8.— pro m <sup>2</sup> (Fr. 1.— pro Stück) ab Werk

Beziehbar direkt oder durch  
die Handelsgenossenschaft des SBV  
und den Baumaterialienhandel

Element und Baustein AG  
Kindhausen  
8604 Volketswil  
Telefon 01 / 86 48 17



## Ihr Vorteil: Einsparungen

- durch rationelle Erstellung eines besseren Entwässerungssystems
- an Verschleiss von Schalungsmaterial und dessen Transportkosten

## Ihr Vorteil: Verbesserung

- der Entwässerung des Erdreichs
- Belüftung der Fundamente
- der Kanalisation des Sickerwassers

## Ihr Vorteil: Verkürzung der Bauzeit

- durch vereinfachte vollmaschinelle Aufschüttung

Einsendeschluss für den Wettbewerb  
ist am 30. November 1974

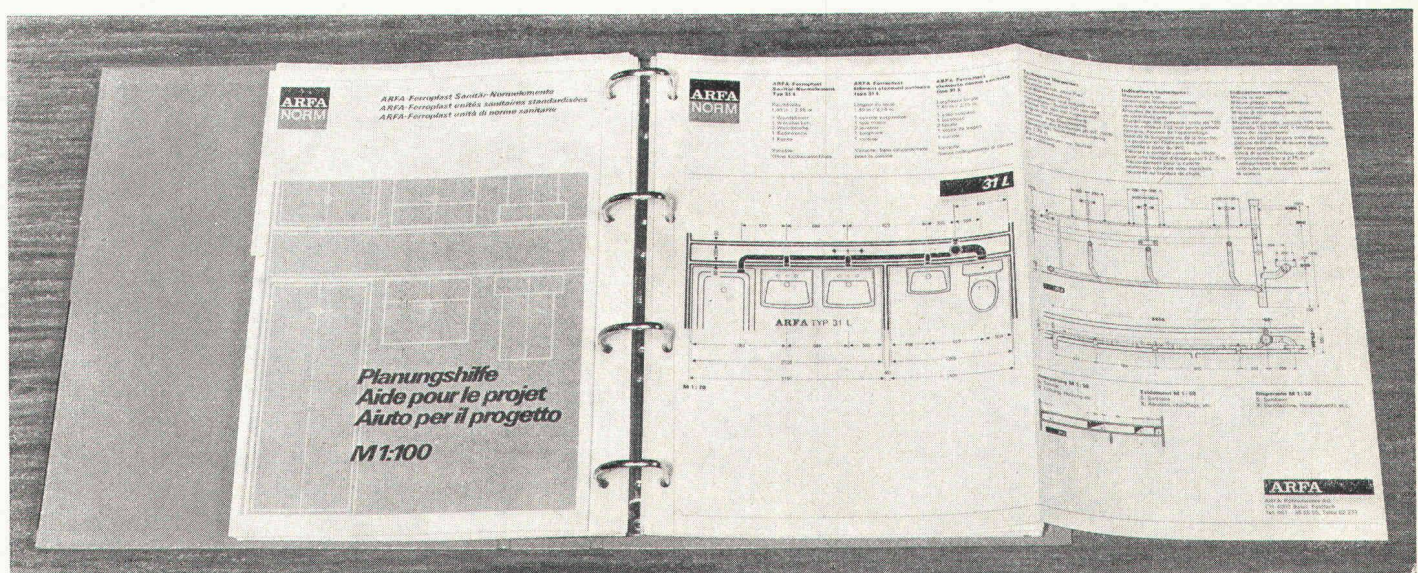
# ARFA-Ferroplast-Sanitärelemente



Die rot-schwarze, neue Arbeitsmappe für Planer und Installateure mit 5 verschiedenen Kapiteln und rund 80 Seiten mit 39 praxisbewährten Grundrissen zeigt, wie mit **ARFA-Normelementen zeitgemäss geplant und rationell installiert** werden kann.

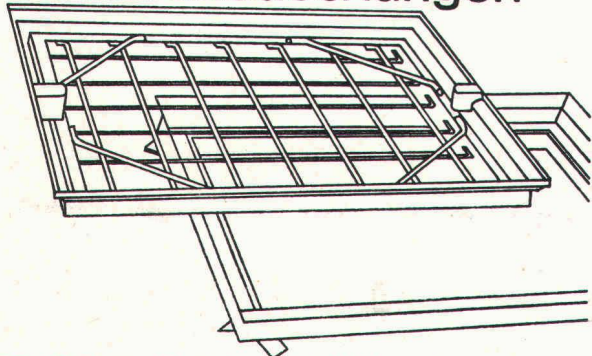
Die erste Aufgabe ist zugleich mit einem Wettbewerb verbunden, an dem alle Bau- und Sanitärfachleute teilnehmen können. Durch die sinnvolle Eingliederung der Aufgaben, wird der Wettbewerbsteilnehmer automatisch einen kurzen Einblick in die neuen ARFA-Planungsunterlagen erhalten.

Planende Bau- und Sanitärfachleute können die Arbeitsmappe schriftlich anfordern bei:  
**ARFA Röhrenwerke AG, Postfach, 4002 Basel**





## «esser's» Schachtabdeckungen



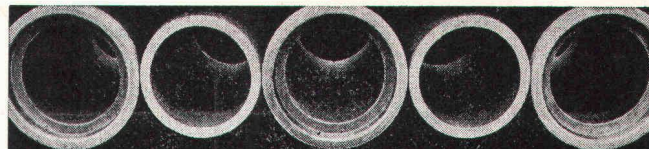
**Für den Bauausführenden:** Keine Probleme beim Einbau! Die Nenngrößen passen sich entweder den verschiedensten Plattenformaten von Fussbodenbelägen an oder weisen den Vorschriften entsprechende Mauermaße für die lichte Schachtwerte auf.

**Für den Architekten:** Bei der Planung entfällt zeitraubendes Detaillieren von Sonderkonstruktionen. Er findet für alle Wünsche eine ganze Skala von normgerechten Typen zur Auswahl.

**Für den Bauherrn:** Kein hässlicher Anblick bei Kontrollschächten im Bauwerk mehr! Jeder beliebige Bodenbelag kann in die Schachtabdeckung eingebracht werden und macht diese praktisch unsichtbar – auch bei Teppichbelag.

Verlangen Sie unsere ausführliche Dokumentation oder den Besuch unseres Fachberaters.

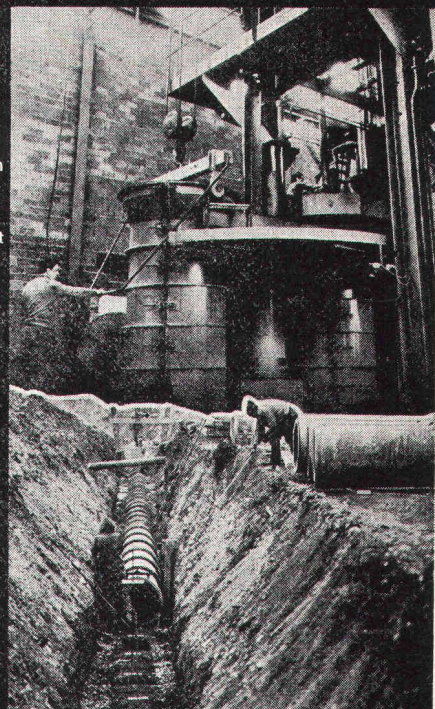
Jakob Scherrer Söhne AG  
Allmendstrasse 5-7  
8059 Zürich  
Telefon 01 2579 80



## PHLOMAX-Betonrohrpressen

jetzt mit  
erhöhter Leistung

Phlomag bietet Ihnen:  
hohe Festigkeit  
absolute Dichtheit  
dünnere Wandstärken  
geringerer Betonbedarf  
kleinere Transportkosten  
Massgenauigkeit  
kein Ausschuss  
Betriebsicherheit  
und deshalb ein äusserst  
wirtschaftliches  
Herstellungsverfahren  
Problemlose Herstellung  
von Sohlen-, Muffen-  
und Falzrohren, armiert  
und unarmiert  
Maschinentypen für  
Baulängen 1-3 m  
Rohr Ø 100-2500 mm



**GRABER  
+  
WENING**

Maschinenfabrik  
8413 Neftenbach  
(Schweiz)

Telephon (052) 31 11 21  
Telex 76229 grabr ch

GW-662d

## MBA Kurz-Information

# WACKER Vibroplatten

Umfangreiches Produktprogramm.  
12 verschiedene Modelle von 50 bis 500 kg  
Betriebsgewicht. Benzin-, Diesel- oder  
Elektroantriebe. Vielfältige Einsatzmöglich-  
keiten.



**MBA**

– für jede Aufgabe eine gute Lösung

MBA, 8600 Dübendorf, Tel. 01 820 00 21

## Tuchschmid Türzargen + Türen

Stahl  
Chromnickelstahl  
Aluminium

Tuchschmid AG  
Bahnhofplatz  
8500 Frauenfeld

8032 Zürich  
Ilgenstrasse 10

3006 Bern  
Obere Zollgasse 86





**Zu manchem Druckkontakt werden  
Sie keine so guten Beziehungen  
bekommen, dass er Sie anstrahlt.  
Es sei denn, es wäre ein Feller-Leucht-  
druckkontakt.**

Ausgangslage: Pechschwarze Nacht. Ein unbeleuchteter Hausflur.

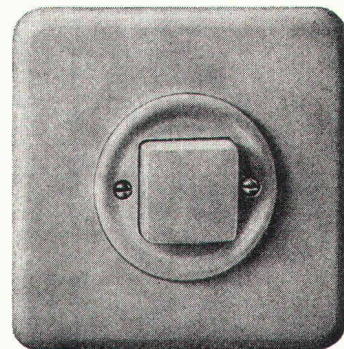
Kardinalfrage: Wo schaltet man das Licht ein?

Antwort: Immer dort, wo der Feller-Leuchtdruckkontakt strahlt!

Aber nicht nur das sympathische Leuchten  
führt zum Feller-Leuchtdruckkontakt:

Auch das Verlangen nach einem sicheren,  
langlebigen, in Form, Farbe und Installationstechnik zum übrigen  
Feller-Apparatesortiment passenden Leuchtdruckkontakt.

Das ist das Resultat des bewährten Feller-  
Prinzips: ständige Weiterentwicklung, Qualitätsarbeit, umfassendes  
Programm und modernes Design.



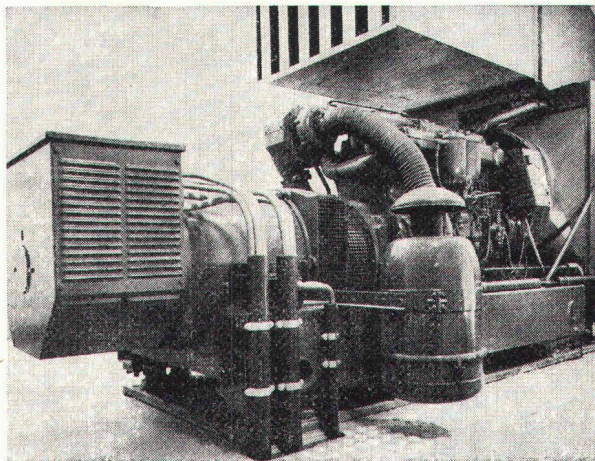
Adolf Feller AG, 8810 Horgen, Fabrik elektrischer Apparate, Telefon 01 725 65 65

*Feller*



**ein Name und ein Prinzip für die Praxis**

# NOTSTROMANLAGEN

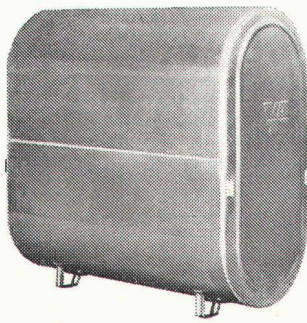


**Unabhängig wie nie  
mit Bator-Energie!**

**bator**

3360 Herzogenbuchsee  
Telefon 063 / 5 28 42





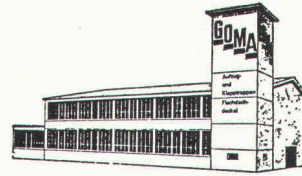
Für jeden besonderen Fall  
die passende Lösung, z.B.:

### Haushalt- und Batteriebehälter

aus Stahlblech  
oval und kubisch,  
aus Aluminiumblech  
oval und kubisch,  
aus Kunststoff (oval),  
Stahlblechwannen 2 mm  
mit 25 und 110% Auffang-  
vermögen

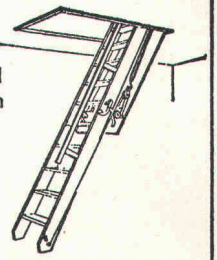
## JACCAZ

Fässer + Zubehör  
**8105 Regensdorf**  
01 / 840 20 20



## GOMA

Aufzugs-  
Schiebe- und  
Klapptreppen



**Marcel Matter**

Klotenerstrasse 43  
Tel. 01 817 80 41

8153 Rümlang

## Fahrbare Lufterhitzer

für Bauaustrocknung, Baustellenbeheizung.  
Prov. Heizen von Lagerhallen, Werkhallen,  
Arbeitsräumen usw.

### Ein Schweizer

**Spitzenprodukt** EMPA geprüft

### Vermietung

(kurzfristig +  
3 bis 4 Jahre)

### Verkauf

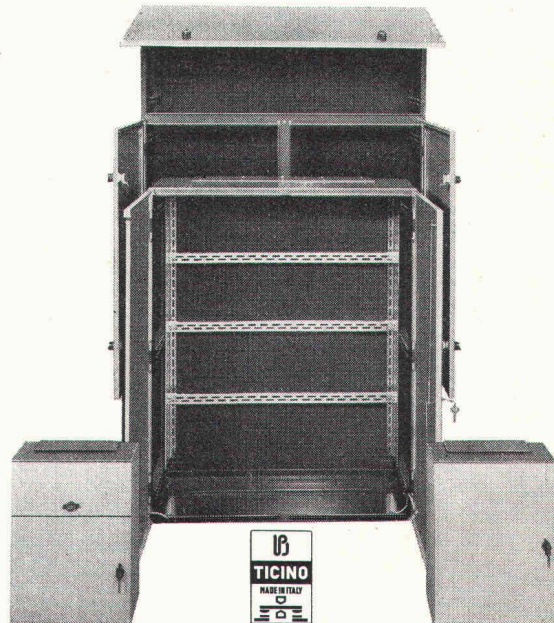
### Service



## PRIMAIR AG

3360 Herzogenbuchsee, Industriezone Hofmatt  
Telefon 063 / 5 45 55 / 56

## Sicherungs- und Verteilkasten



### Serie «E»

- Säurebeständig und kratzfest
- Reichhaltiges Zubehör (Apparate-  
roste, Schlitzloch-Montageplatten  
usw.)
- Stabile Ausführung
- Typ SE nach Schutzart P 44  
(spritz- u. strahlwassergeschützt)
- Beachten Sie bitte unseren Katalog  
11 N, Seiten N 8.76-2/3

269

## OTTO FISCHER AG

Elektrotechnische Artikel en gros, Zürich  
Sihlquai 125 Postfach 8023 Zürich Telex 54-763

☎ 01/42 33 11  
☎ 01/44 35 88



# Die Vorteile der Blefa-Dachfenster

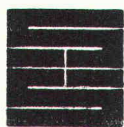
- günstiger Preis
- 7 Normgrößen
- problemlose Montage
- Extras für Komfort und  
heikle Lösungen (z.B. Isolier-  
verglasung, Zentralverschluss,  
Dauerlüftung)

Überzeugen Sie sich selbst am Modell  
bei uns in Dättwil (AG) oder in der  
Baumusterzentrale Zürich.  
Verlangen Sie Prospekt und Preisliste.

## Schoop

Schoop & Co. AG  
5401 Baden  
Telefon 056 / 83 23 83





## Schaffroth & Späti AG

Asphalt- und Bodenbeläge

**8403 Winterthur**

Telefon 052 / 29 71 21

Gegründet 1872

**Flachdachbeläge jeder Art**

**Gussasphalt für Isolationen und Strassen**

**Nacophalt-Hartgussasphaltböden**

**Linolith-Industriebodenbeläge**

seit 50 Jahren bewährt

**Zimmerli-Hartbetonböden**

für Autogaragen, Rampen usw.

**REPOXIT-Kunstharzböden**

in diversen Farben, 2 bis 7 mm stark

**Füsse  
lieben  
Eisco-FLOR**

Der Schweizer  
Qualitäts-Teppichboden.

Schneider-Siegenthaler + Co.  
3077 Enggistein bei Bern  
Telefon 031 / 83 43 43

## Ein gültiges Wort

in der Architektur, Bau- und Maschinenteknik hat seit 1883 die Schweizerische Bauzeitung als offizielles Organ des SIA (Schweizerischer Ingenieur- und Architekten-Verein) und der GEP (Gesellschaft ehemaliger Studierender der ETH). Ziel der erfahrenen Redaktion ist, unter Beizug bedeutender Fachleute das berufliche Wissen des akademisch ausgebildeten Leserkreises durch fundierte Veröffentlichungen zu fördern, einen Ueberblick über technische Fortschritte zu bieten und ein Forum für Standesfragen zu sein.

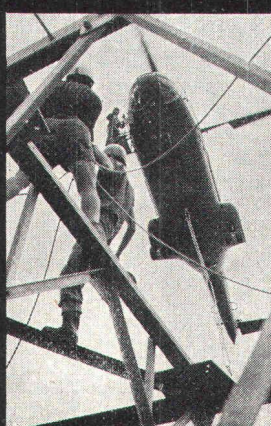
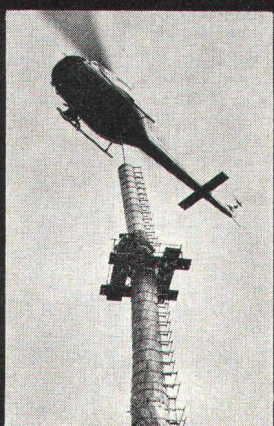
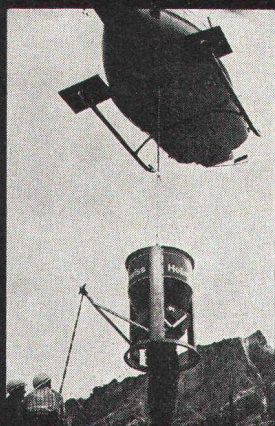
Daraus ergibt sich ein lebendiger Kontakt mit der Fachwelt, der auch dem Anzeigenteil des Blattes zugute kommt. Die Leserschaftsanalyse belegt die hohe Streudichte und intensive Leserbindung durch genaue Zahlen.

Alleinige Anzeigenannahme  
**IVA AG für internationale Werbung**

8035 Zürich  
1004 Lausanne  
1206 Genève

Beckenhofstr. 16  
19, av. de Beaulieu  
24, av. de Champel

Tel. 01 / 26 97 40  
Tél. 021 / 34 72 65  
Tél. 022 / 47 41 10



## Wir transportieren alles überall

Wenn es in schwierigem Gelände schnell und sicher gehen soll, dann ist der Helikopter das ideale Transportmittel.

## Heliswiss



Schweizerische Helikopter AG, 3123 Belp  
Telefon 031 81 33 11, Telex 32 540



## Elektrowatt Ingenieurunternehmung AG

In unsere kleine Gruppe von Spezialisten suchen wir einen jungen

### Bauingenieur-Techniker HTL

zur Mitarbeit bei der Berechnung von speziellen Tragwerken unter Anwendung modernster computerorientierter Rechenmethoden. Unter kompetenter wissenschaftlicher Führung in der neu geschaffenen Abteilung «Nukleare Strukturmechanik und Dynamik» haben Sie Gelegenheit, sich in die theoretischen Grundlagen der neuen Statik und Dynamik einzuarbeiten.

Unser Büro befindet sich in schönster Lage direkt am See. Sie werden in einem kleinen, kollegialen Team innerhalb einer grossen Firma mit grosszügigen Arbeitsbedingungen (Personalrestaurant, gleitende Arbeitszeit, Sportanlage) tätig sein.

Bitte nehmen Sie unverbindlich Kontakt auf mit Herrn Dr. Wolf (intern 2121) oder privat 01 / 90 49 80.

**Elektrowatt Ingenieurunternehmung AG, 8022 Zürich**  
Personalabteilung  
Bellerivestrasse 36, Postfach, Telefon 01 / 32 62 61



Wir suchen

### dipl. Bauingenieur ETH

als

### Leiter der Stahlbaugruppe

Die Tätigkeit umfasst Projektierung und Ausführung der Stahlbauten bei Neuerstellung und Erneuerung unserer Energieerzeugungsanlagen.

Erforderlich sind grosse theoretische und praktische Kenntnisse und Erfahrungen auf dem Gebiet des Stahlbaus, in Statik, Konstruktion, Schweissttechnik, Materialprüfung und Korrosionsschutz.

Erwünscht sind gute Kenntnisse der französischen und der englischen Sprache.

Bewerbungen mit Angaben über Ausbildung und bisherige Tätigkeit sind erbeten an

**Nordostschweiz. Kraftwerke AG, Bauabteilung**  
5401 Baden

Unsere Abteilung Beton, Bindemittel befasst sich mit den mechanischen und technologischen Eigenschaften des Betons, seiner Komponenten und der Betonwaren. Für das Spezialgebiet

### Betontechnologie

sucht sie einen jungen, fähigen

### Ingenieur-Techniker HTL

(Hoch- und Tiefbau)

als Nachwuchsmann.

Nach einer sorgfältig geplanten Einarbeitungsphase umfasst Ihr

#### Aufgabengebiet:

- Leitung des Labors mit etwa 10 Mitarbeitern
- Fachgerechte Abwicklung der Kunden- und Forschungsaufträge
- Beratung der Auftraggeber und Abklärung von Bauschäden auf den Baustellen

Für einen ersten Kontakt zu dieser ausbaufähigen Stelle telefonieren Sie bitte mit Herrn E. Baumann oder schreiben Sie kurz an die Personalabteilung.

Kennwort: **Betontechnologie**

**PS:** Wir haben verschiedene Arbeitszeiten nach Wahl, ein Personalrestaurant und einen eigenen Busbetrieb vom und zum Bahnhof Dübendorf sowie genügend Parkplätze.

**EMPA**  
DÜBENDORF

**Eidg. Materialprüfungs- und Versuchsanstalt**  
Ueberlandstr. 129, 8600 Dübendorf, Tel. 01 / 820 81 31

## ELEKTROWATT INGENIEURUNTERNEHMUNG AG

In unser kleines Team suchen wir einen jungen, wissenschaftlich interessierten

### Programmierfachmann mit Bauingenieur-Background

zur Bearbeitung der Software im Zusammenhang mit statischen und dynamischen Berechnungen von Strukturen.

Kenntnisse der theoretischen Grundlagen modernster computerorientierter statischer und dynamischer Rechenmethoden wären wünschenswert.

Ihre Tätigkeit in der neu geschaffenen Abteilung «Nukleare Strukturenmechanik und Dynamik» steht unter kompetenter wissenschaftlicher Führung.

Ihr Büro befindet sich in unserem modernen Gebäude direkt am See. Was die Arbeitsbedingungen betrifft, so haben wir einiges zu bieten.

Bitte nehmen Sie unverbindlich Kontakt auf mit Herrn Dr. Wolf (intern 2121) oder privat 01 / 90 49 80.

**ELEKTROWATT INGENIEURUNTERNEHMUNG AG**  
Personalabteilung  
Bellerivestrasse 36, Postfach  
8022 Zürich, Telefon 01 / 32 62 61



# Architekturmodelle

**WILLI ZABOROWSKY**

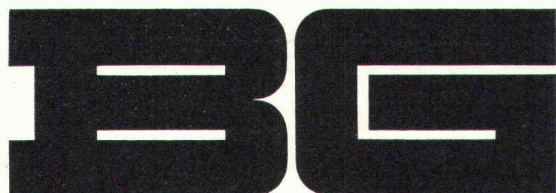
**Modellbau für Architektur, Industrie, Planung**  
**Neumarkt 10 8001 Zürich Telefon 01 34 22 16**

Gesucht

## **Architekt-Techniker** **Hochbauzeichner**

mit guter Ausbildung für vielseitige Bauaufgaben. Arbeitsplatz im Zentrum Zürichs. Gute Arbeitsbedingungen.

**Prof. A. H. Steiner, Architekt BSA**  
8001 Zürich, Olgastrasse 8, Telefon 01 / 47 83 60



**BONNARD & GARDEL INGÉNIEURS-CONSEILS S.A.**

Lors de la construction d'un ouvrage, une direction des travaux efficace contribue au plein succès de la réalisation, par le contrôle régulier de la qualité, du coût et des délais. Nous cherchons un

## **DIRECTEUR** **DES TRAVAUX**

ainsi qu'un

## **CHEF LOT DIGUE**

pour la direction des travaux d'un important chantier de barrage en terre en Algérie.

Ces postes requièrent une bonne expérience de la conduite de chantiers et une parfaite aptitude au travail en équipe. La connaissance de la langue française est indispensable.

Veuillez adresser votre offre accompagnée des pièces d'usage (curriculum vitae, copies de certificats) à **Bonnard & Gardel, Ingénieurs-conseils SA, avenue de Cour 61, 1007 Lausanne, ou prendre contact par téléphone au (021) 27 73 61.**

Wir suchen

## **Architekt**

für Richtplanung, Entwurfsarbeit und Ausführungsplanung einer interessanten Bauaufgabe im Ausland.

## **Architekt**

als Projektleiter für ein grösseres Bauvorhaben im Inland.

Qualifizierte und einsatzbereite Bewerber sind gebeten, sich mit kurzem Curriculum vitae zu melden bei

**Zweifel + Strickler + Partner, Architekten**  
**8034 Zürich**  
Postfach 466, Seefeldstrasse 152, Telefon 01 / 47 24 00



Wir suchen für die Sektion Hochbau einen

## **Architekt-Techniker HTL**

dem die selbständige Planung, Koordination und Bauleitung von Hochbauten sowie die Stellvertretung des Sektionschefs übertragen werden können.

### **Wir bieten**

interessante Beschäftigung in kleinerem Team und je nach Eignung und Erfahrung gute Aufstiegsmöglichkeiten. Zeitgemässe Entlohnung, fortschrittliche Sozialleistungen mit sehr guter Pensionskasse und Fahrvergünstigungen.

Anmeldungen mit den üblichen Unterlagen sind erbeten an die

**Bauabteilung der Rhätischen Bahn, 7002 Chur**  
welche auch gerne telefonisch nähere Auskünfte erteilt (081 / 22 25 55, intern 339).



## Ausschreibung von Bauarbeiten

Das Konsortium Motor Columbus/Itten + Brechbühl AG, Baden, als Totalübernehmer schreibt im Rahmen über die Vergebung öffentlicher Arbeiten und Lieferungen unter den Fachfirmen zur Konkurrenz aus.

Für die Submission gelten folgende Daten:

Auflage ab: 21. 10. 1974  
Eingabetermin: 8. 11. 1974  
Offeneröffnung: 12. 11. 1974

## Kantonsspital Aarau

Spitaltrakt: — Baureinigung  
— Beschriftung  
Behandlungstrakt: — Stockwerk- und Verteiltablaux

## Kantonsspital Baden

Spitaltrakt: — Malerarbeiten I. Teil  
— feuerfeste Stützenverkleidungen  
Behandlungstrakt: — Stockwerk- und Verteiltablaux  
Pflegeschule (P1) und Werkhof: — Blindstromkompensationsanlagen  
— Hauptverteilungen  
Personalwohnungen (P2): — Türen und Türzargen  
— Gipserarbeiten  
Verbindungsgänge: — Malerarbeiten  
— feuerfeste Abschottungen  
Betriebsgebäude, Tankanlage, Heizzentrale: — Malerarbeiten  
Gewächshaus: — Treibhauskonstruktion

Die Pläne und Bedingungen können beim bauleitenden Konsortium Motor Columbus/Itten + Brechbühl AG, Gebäude Hotel Linde, 1. Stock, Mellingerstrasse 22, ab Aufgagedatum, 21. 10. 1974, während 14 Tagen zwischen 14 und 16 Uhr eingesehen werden, wo auch die Offertformulare abzuholen sind.

Die Offertformulare sind verschlossen bis spätestens am Eingabetag, 8. 11. 1974, 18 Uhr, beim Konsortium Motor Columbus/Itten + Brechbühl AG, Parkstrasse 27, 5401 Baden, abzugeben.

Die Umschläge der Offerteingaben sollen die Bezeichnung der Objekte sowie der offerierten Leistung aufweisen.

Ich suche für eine sehr dynamische Firma mit bekannten Produkten im Bausektor einen tüchtigen

## BAUINGENIEUR

(evtl. auch Bautechniker)

### Gewünscht wird:

ein tüchtiger Mitarbeiter für die Betreuung und Beratung unserer Kunden, d. h. Architekten, Bauingenieure, Bauunternehmer und Baubehörden. Kontaktfreudige, reise- und erfolgsgewohnte Bewerber erhalten den Vorzug.

### Geboten wird:

weitgehende Unterstützung vom Stammhaus, grosse Selbständigkeit auf dem eigenen Arbeitsgebiet, sehr gutes Salär, vorzügliche Sozialeinrichtungen sowie ein wirklich gutes Betriebsklima.

Interessenten senden bitte, bei absoluter Diskretion, die üblichen Unterlagen (kurzer Lebenslauf, handgeschriebener Begleitbrief sowie Foto) an

**A. J. Adler** psycholog. Betriebsberater  
Postfach 74, 4002 Basel, Telefon 061 / 22 39 27

### Wir übernehmen:

elektronische Berechnung von **Kanalisationsnetzen** sowie die Erstellung von Kostenvoranschlägen und monatlichen Abrechnungen für Kanalisationsarbeiten

elektronische Berechnungen bei **Grundbuchvermessungsaufgaben** inklusive das automatische Zeichnen und Punktieren der Pläne

elektronische Datenverarbeitung für **Güterzusammenlegungen**

### BMP Dr. Pelli + Co.

Beratung in Mathematik und Physik  
8057 Zürich, Hofwiesenstrasse 18, Telefon 01 / 28 40 00  
Briefadresse: Postfach 179, 8042 Zürich

## Dipl. Architekt ETH

36, mehrjährige Erfahrung im In- und Ausland, sucht verantwortungsvolle Stelle in Zürich.

Offerten sind erbeten unter Chiffre SBZ 230 an IVA AG, Postfach, 8035 Zürich.

Wir suchen für die Bearbeitung von diversen Wohnbauvorhaben einen selbständigen, bestausgewiesenen

## Bauleiter/Bauführer

Wir bieten eine ausbaufähige Stelle und fortschrittliche Arbeitsbedingungen. Bitte vereinbaren Sie mit uns einen Termin.

**Kräuchi & Weber, Architekten**  
5417 Untersiggenthal  
Terrassenstrasse 2a  
Telefon 056 / 28 38 28

Unsere Firma befasst sich mit der Entwicklung und Lizenzierung eines industriellen Bausystems. Wir sind seit rund 15 Jahren auf diesem Gebiet tätig und unser System wird sowohl in europäischen als auch in überseeischen Ländern mit Erfolg angewendet.

Wir suchen

## dipl. Bauingenieur

mit folgenden Voraussetzungen:

- Hochschulabschluss, aber nicht unbedingt in der Schweiz
- Alter zwischen 28 und 38 Jahre
- einige Jahre praktische Erfahrung, wenn möglich in Vorfabrikation
- sehr gute Englisch- und Französischkenntnisse (kann auch Muttersprache sein)
- Bereitschaft zu enger Teamarbeit ohne hierarchische Vorstellungen
- Freude an komplizierten Entwicklungsarbeiten, die nicht nur rein statische Funktionen, sondern weitreichende produktionstechnische Zusammenhänge zu erfüllen haben
- Zusammenarbeit mit anderen Ingenieuren und Spezialisten
- Bereitschaft zu öfteren, aber kurzen Auslandsaufenthalten

Diesen unbedingt zu erfüllenden Anforderungen entsprechend werden gute Arbeitsbedingungen und gute Entlohnung geboten.

Handschriftliche Bewerbungen mit Foto erbeten an:

**PRODELCO HOLDING AG**  
6300 Zug Baarerstrasse 43



## Bauingenieur ETH

Mehrjährige Praxis, hauptsächlich auf dem Gebiete des Ingenieur-Hoch- und -Industriebaues, sicherer Rechner und erfahren in Konstruktion, sucht Stelle in Ingenieurbüro. Raum Basel bevorzugt.

Offerten unter Chiffre 3-355949 an Publicitas, 4001 Basel.

Junger, dipl. Bauingenieur ETH sucht auf 1. Januar 1975, eventuell später Stelle auf dem Gebiet

## Bauleitung, Bauführung

Raum Luzern, Nidwalden, Obwalden.

Offerten unter Chiffre K 25-305485 an Publicitas, 6002 Luzern.

## Architekt-Techniker HTL

37, mehrjährige Praxis auf dem Gebiet des Wohn-, Industrie-, Schul- und Spitalbaus sucht neuen Wirkungskreis.

Offerten unter Chiffre SBZ 285 an IVA AG, Postfach, 8035 Zürich.

## Eisenbetonzeichner

Schweizer, 34, 14 Jahre Praxis im Hoch- und Tiefbau sowie Stahlbau, wovon 9 Jahre in Uebersee, sucht neuen Wirkungskreis im In- oder Ausland. Sprachen: Deutsch, Französisch, Englisch in Wort und Schrift.

Offerten unter Chiffre SBZ 286 an IVA AG, Postfach, 8035 Zürich.

## Dipl. Eisenbetontechniker

vielseitig ausgebildet, guter Zeichner-Konstrukteur, sucht für den Monat Januar Arbeit, gleich welcher Art.

St. Galler- oder Bündner Rheintal.

Offerten unter Chiffre SBZ 287 an IVA AG, Postfach, 8035 Zürich.

Junger, initiativer

## Bauingenieur-Techniker HTL

(verheiratet) versiert in allgemeinem Hoch- und Tiefbau mit guten Statikkenntnissen sucht Beschäftigung im Ausland als Ueberwacher von Baustellen.

Sprachen: Deutsch (Muttersprache), Spanisch und Italienisch in Wort und Schrift, Englisch- und Französischkenntnisse vorhanden. Kontaktnahme unter Chiffre SBZ 288 an IVA AG, Postfach, 8035 Zürich.

Junger, initiativer

## Architekt-Techniker HTL (ATZ)

mit mehrjähriger Praxis in renommierten Architekturbüros sucht anspruchsvolle Dauerstelle (Wettbewerb, Projektierungs- und Ausführungsphase) in Architekturbüro evtl. auch Unternehmung. Eintritt ab 1. Januar 1975 möglich.

Interessante Angebote sind zu richten unter Chiffre SBZ 291 an IVA AG, Postfach, 8035 Zürich.

Kaufe laufend

## Teleskop-Mobilkrane u. a.

Galion, Austin-Western, Grove, Pettibon. Auch reparaturbedürftige Geräte kommen in Frage.

LIHAMY B. V., Leende (Holland), Irislaan 30, Postfach 5, Telex 51615

Junger, erfahrener

## Architekt ETH

übernimmt Projektierung sowie Planbearbeitungen aller Art zu günstigen Bedingungen in **freier Mitarbeit**.

Offerten unter Chiffre SBZ 280 an IVA AG, Postfach, 8035 Zürich.

Angehender

## Vermessungstechniker FA

sucht neuen Wirkungskreis

Fachrichtung Spez.-Bauvermessung, allgem. Tiefbau, Verwaltung.

Offerten unter Chiffre 75-55 379 Schweizer Annoncen AG, Aarau.

Ich suche in Zürich (Altstadt oder Enge) eine ausbaufähige Stelle als

## Hochbauzeichner

Verlangt wird: Ein kollegiales und an der Sache interessiertes Team und als zukünftigen Chef stelle ich mir in erster Linie einen loyalen Menschen vor.

Offerten unter Chiffre SBZ 283 an IVA AG, Postfach, 8035 Zürich.

Zwei freistehende

## Einfamilienhäuser

in Frenkendorf BL zu verkaufen. 5 1/2 Zimmer, grosses Wohnzimmer mit Cheminée. Preis Fr. 375 000.—. Bezugsbereit etwa April 1975. Telefon 061 / 35 07 17

## Bauzeichner

übernimmt zu günstigen Bedingungen

Projektierungen, Ausführungspläne und Submissionen (auch Teilarbeiten).

Telefon 01 / 96 83 71

ADRA

Abscheidungsgrad 99.9 %



**2-Stufen-Trockenluftfilter**  
**donaldson**

Zur Verlängerung der Lebensdauer aller Verbrennungsmotoren.



**NOVA-HANDELS AG**  
8031 ZÜRICH, JOSEFSTRASSE 84  
TELEFON 01 - 44 55 77



Jüngerer

## Bauführer

mit Praxis sucht nach Auslandsaufenthalt neuen Wirkungskreis.  
Ab 1. November 1974.  
Englischkenntnisse vorhanden.  
Offerten unter Chiffre 7410 an Mosse-Annoncen AG, Postfach, 8023 Zürich.

## Bauführer

25jährig, gelernter Maurer und Hochbauzeichner, vier Jahre Praxis als Bauführer, Deutsch, Französisch und Italienisch sprechend, sucht interessante, verantwortungsvolle Stelle im Raume Burgdorf—Bern.

Offerten unter Chiffre SBZ 263 an IVA AG, Postfach, 8035 Zürich.

## Architekt-Bauleiter

38, mit 20jähriger Büro- und Baupraxis, absolut selbständig versiert in allen Sparten, sucht verantwortungsvollen Wirkungskreis als Bauführer grösserer Objekte mit hohen Anforderungen. Raum Zürich bevorzugt.

Offerten unter Chiffre SBZ 256 an IVA AG, Postfach, 8035 Zürich.

## Tiefbauzeichner

25, mit Maurerzusatzlehre, Praxis in Ingenieurbüro und Bauverwaltung, sucht interessante Tätigkeit mit Weiterbildungsmöglichkeiten in Zürich oder Basel (Frühjahr 1975).

Offerten unter Chiffre SBZ 162 an IVA AG, Postfach, 8035 Zürich.

## Hochbauzeichner

21½ Jahre alt, sucht auf Mitte November 1974 Stelle in gutem Architekturbüro. Raum Zürich/Brugg.

Offerten unter Chiffre SBZ 273 an IVA AG, Postfach, 8035 Zürich.

## Dipl. Bauingenieur ETH

(Abschluss Herbst 1974) sucht erstes Wirkungsfeld auf Anfang 1975.

Offerten unter Chiffre SBZ 274 an IVA AG, Postfach, 8035 Zürich.

Jünger

## Architekt-Techniker HTL

mit Lehre und Praxis als Zimmermann, absolvierten Fach- und Sprachkursen (französisch und italienisch), sucht nach Abschluss am Technikum im Frühling 1975 interessante Stelle.

Offerten unter Chiffre SBZ 275 an IVA AG, Postfach, 8035 Zürich.

27jähriger

## Bauführer/Bauzeichner

in ungekündigter Stellung sucht neuen Wirkungskreis in Architekturbüro oder GU. Erfahrung im Industrie- und Wohnungsbau sowie Bau- und Büropraxis (vom 4. 11. bis 22. 11. 1974 Militärdienst).

Offerten unter Chiffre SBZ 276 an IVA AG, Postfach, 8035 Zürich.

## Geometer-Techniker HTL

(dipl. 71)

sucht Stelle als Mitarbeiter oder mit Teilzeitarbeit, evtl. Ausland (Englisch- und Französischkenntnisse).

Offerten unter Chiffre SBZ 277 an IVA AG, Postfach, 8035 Zürich.

18jährige, künstlerisch begabte Tochter, mit Sekundar- und Handelsschulbildung sucht möglichst bald

## Lehrstelle als Hochbauzeichnerin

in Architekturbüro in Zürich und Umgebung oder Dübendorf—Uster.

Offerten unter Chiffre SBZ 279 an IVA AG, Postfach, 8035 Zürich.

Jünger, diplomierter

## Polier

sucht Stelle als Bauführer oder Hilfsbauführer in Unternehmung.

Offerten sind zu richten unter Chiffre SBZ 281 an IVA AG, Postfach, 8035 Zürich.

Junge

## Hochbauzeichnerin

möchte ihre Fähigkeiten an einem neuen Job gerne erweitern.

Offerten sind zu richten unter Chiffre SBZ 282 an IVA AG, Postfach, 8035 Zürich.



## BODENHEIZUNGEN

DERIA-DESTRA AG für Strahlungswärme

CH-8132 EGG-ZÜRICH

Zelgmatt 38

Tel. (01) 86 13 50

## Dipl. Bauingenieur SIA / Statiker

mit Niederlassung, 45jährig, langjährige Erfahrung in Grossbauten im In- und Ausland sucht neuen Wirkungskreis. Gute Referenzen vorhanden.

Offerten unter Chiffre SBZ 208 an IVA AG, Postfach, 8035 Zürich.

## Architecte dipl. EPFZ

suisse, 30 ans, ayant travaillé en Suisse et à l'étranger, cherche nouvelle activité en Suisse romande ou étranger, longue durée ou temporaire. Peut être libre rapidement.

Faire offres sous chiffre SBZ 284 à IVA SA, case postale, 8035 Zurich.

Junger

## dipl. Bauingenieur ETH/SIA

(Abschluss im Strassenbau)

mit einigen Jahren Praxis in Verkehrsplanung, gute Sprachkenntnisse, sucht neuen Wirkungskreis.

Offerten unter Chiffre SBZ 289 an IVA AG, Postfach, 8035 Zürich.

## Eisenbetonzeichnerin

mit kaufmännischem Diplom sucht Wirkungskreis im Raume Zürich (evtl. auch halbtags).

Offerten unter Chiffre SBZ 290 an IVA AG, Postfach, 8035 Zürich.

Junger

## Hochbauzeichner

sucht eine Stellung im Raum Genf/Lausanne/Vevey/Montreux.  
Grund des Stellenwechsels: Französischkenntnisse erweitern.  
Würde sich evtl. gerne auf Umbauten spezialisieren.

Offerten unter Chiffre SBZ 247 an IVA AG, Postfach, 8035 Zürich.

Junger, 25jähriger, verantwortungsbewusster

## Tiefbauzeichner/Polier

Absolvent ITA, Praxis im Kanalbau, Ausmass und Bauführung (Hilfsbauführer), sucht entsprechenden ausbaufähigen Wirkungskreis in Ingenieurbüro oder Unternehmung, eventuell Verwaltung, Raum Zürich oder Baden.

Offerten unter Chiffre SBZ 270 an IVA AG, Postfach, 8035 Zürich.

## Tiefbauzeichner

26jährig, sucht interessante Stelle in Zürich und Umgebung in kleinem Team mit gutem Arbeitsklima.

Sechs Jahre Praxis im allgemeinen Tiefbau (Strassenbau usw.) sowie Eisenbetonpraxis. Eintritt nach Vereinbarung.

Offerten sind erbeten unter Chiffre SBZ 257 an IVA AG, Postfach, 8035 Zürich.

Architekturstudent ETH (4. Semester) sucht

## Praktikumstelle

(6 Monate)

in der Stadt Zürich, Stadt Luzern, in NW oder OW.

Kontaktnahme mit Harald Woermann, 6060 Sarnen  
Goldmattweg 12, Telefon 041 / 66 17 96

## Bauführer sucht Stelle

auf Frühjahr 1975 im Kreis Oberwallis.

Offerten sind zu richten unter Chiffre P 460195-07 an Publicitas, 3900 Brig.



# Le disque.

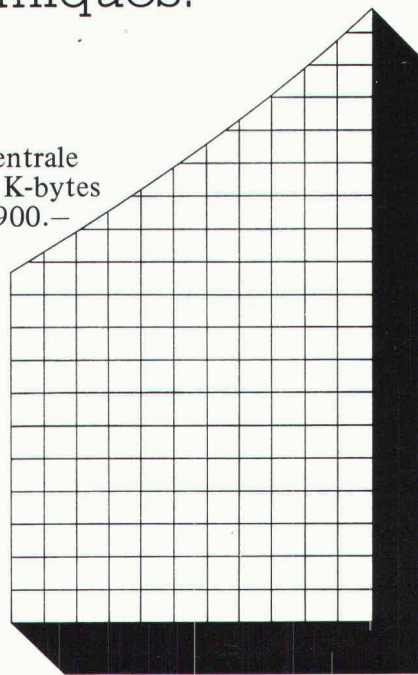
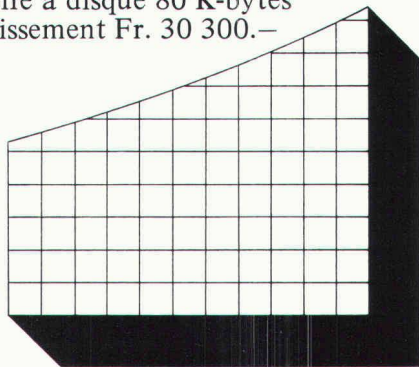
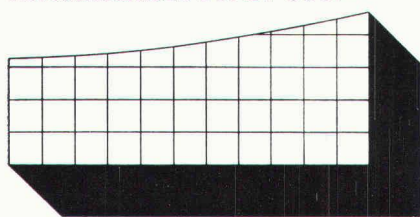
La mémoire à disque pour le système d'ordinateur Olivetti P 652. 10 ms. Jusqu'à 160 K-bytes.

Des solutions EDP économiques.

Olivetti P 652, unité centrale  
Mémoire à disque 160 K-bytes  
Investissement Fr. 36 900.—

Olivetti P 652, unité centrale  
Mémoire à disque 80 K-bytes  
Investissement Fr. 30 300.—

Olivetti P 652, unité centrale  
Mémoire à disque 40 K-bytes  
Investissement Fr. 27 000.—



## Le disque.

Le nouvel élément d'accroissement du rendement des systèmes microcomputer.

La mémoire à disque rapide.

La mémoire opératoire la plus intéressante pour l'accès direct aux informations.

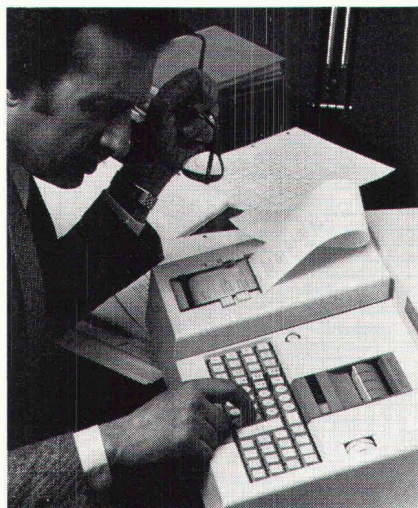
Plusieurs versions disponibles, plusieurs niveaux de capacité, jusqu'à 160 K-bytes. Pour un temps d'accès moyen de 10 millisecondes.

Ce qui prouve une fois de plus l'opportunité d'un système réalisé pour le traitement rapide et autonome des informations au poste de travail.

Pour l'ingénieur, pour le technicien, pour le scientifique.

Le système Olivetti P 652.

Outre la mémoire à disque, la périphérie comprend des unités pour cassettes ECMA et bandes magnétiques, des imprimantes rapides, des unités à bandes



perforées et cartes optiques marquées, des plotters et digitizers ainsi que des interfaces pour la saisie des données de mesure.

Un software adéquat composé de programmes issus de tous les domaines scientifiques. De la planification du travail à la recherche spatiale.

Pour votre bureau, Olivetti modifie des programmes standards, ou réalise des solutions individuelles.

## Olivetti.

Votre partenaire pour la résolution de vos problèmes d'informatique.

Aujourd'hui et demain.

# olivetti

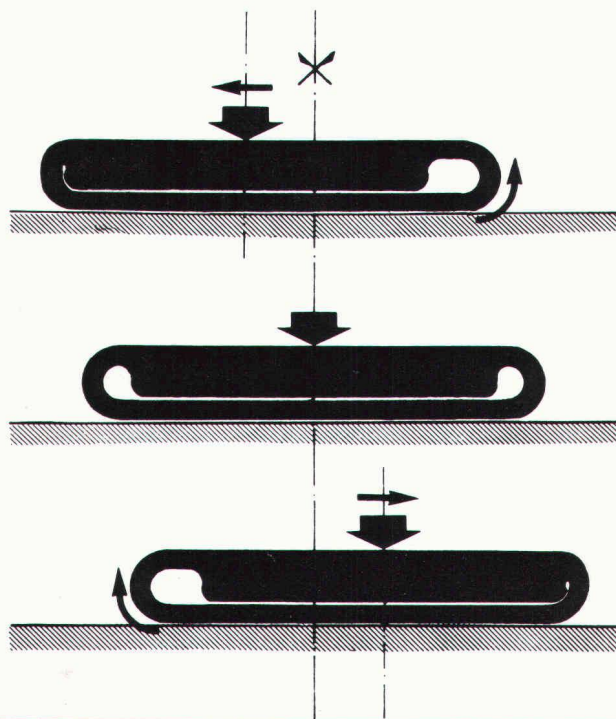
Olivetti (Suisse) SA, 8036 Zurich, Steinstrasse 21, téléphone 01 35 95 50  
Bâle, Berne, Bienne, Fribourg, Genève, Lausanne, Lugano, St-Gall



# Kilcher

## informiert

**KILCHER-Limitgliss® - Lager**  
für elastisch begrenztes Gleiten bis  $\pm 7,5$  mm



Ausführliche Dokumentation : Telefon 065 45645/49231

**F. KILCHER, Bausolationen AG, 4565 Rechterswil**