

**Zeitschrift:** Schweizerische Bauzeitung  
**Herausgeber:** Verlags-AG der akademischen technischen Vereine  
**Band:** 92 (1974)  
**Heft:** 42

## **Werbung**

### **Nutzungsbedingungen**

Die ETH-Bibliothek ist die Anbieterin der digitalisierten Zeitschriften auf E-Periodica. Sie besitzt keine Urheberrechte an den Zeitschriften und ist nicht verantwortlich für deren Inhalte. Die Rechte liegen in der Regel bei den Herausgebern beziehungsweise den externen Rechteinhabern. Das Veröffentlichen von Bildern in Print- und Online-Publikationen sowie auf Social Media-Kanälen oder Webseiten ist nur mit vorheriger Genehmigung der Rechteinhaber erlaubt. [Mehr erfahren](#)

### **Conditions d'utilisation**

L'ETH Library est le fournisseur des revues numérisées. Elle ne détient aucun droit d'auteur sur les revues et n'est pas responsable de leur contenu. En règle générale, les droits sont détenus par les éditeurs ou les détenteurs de droits externes. La reproduction d'images dans des publications imprimées ou en ligne ainsi que sur des canaux de médias sociaux ou des sites web n'est autorisée qu'avec l'accord préalable des détenteurs des droits. [En savoir plus](#)

### **Terms of use**

The ETH Library is the provider of the digitised journals. It does not own any copyrights to the journals and is not responsible for their content. The rights usually lie with the publishers or the external rights holders. Publishing images in print and online publications, as well as on social media channels or websites, is only permitted with the prior consent of the rights holders. [Find out more](#)

**Download PDF:** 15.01.2026

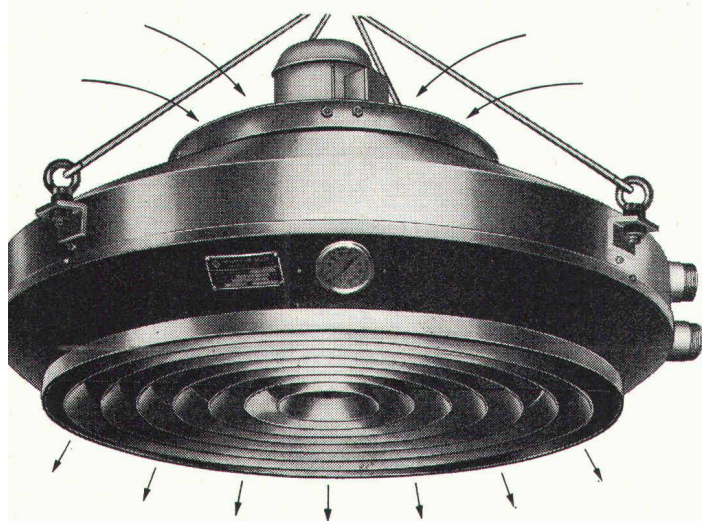
**ETH-Bibliothek Zürich, E-Periodica, <https://www.e-periodica.ch>**

# Radial- Deckenluftheizapparate

die Lufterhitzer mit Zukunft

Industriebauten  
Lagerhäuser  
Turnhallen  
Saalbauten  
usw.

Als Warmlufttorabschirmung bei Verladetoren



Für jedes Heizproblem eine kompromisslose Lösung.

Prüfen Sie, bevor Sie sich entscheiden.

Wählen Sie in jedem Fall vom Guten das Bessere.

Die durchdachte Lösung heisst:

# Radial- Deckenluftheizapparate

Verlangen Sie unsere Dokumentation.

**Henri Rühli** Ingenieurbüro

Vorstadt 18, Telefon 053 / 4 79 13

**3200 Schaffhausen**

# Schweizerische Bauzeitung

Offizielles Organ des SIA, Schweizerischer Ingenieur- und Architekten-Verein  
und der GEP, Gesellschaft Ehemaliger Studierender der ETH Zürich  
Gegründet 1883 von Ing. A. Waldner

92. Jahrgang Heft 42

17. Oktober 1974

## Inhalt

Stabilitätsprobleme bei einem grossen siltreichen Hanganschnitt. Von <i>M. A. Gautschi</i> und <i>C. Schindler</i>	961*
Konstruktion des Dauerschattens von Gebäuden. Von <i>Paul Märki</i>	969*
Verfall und Teilhabe. Von <i>A. Ostertag</i>	972
Anwendung von Digitalrechnern zur automatischen Betriebsführung industrieller Prozesse. Von <i>A. H. Glattfelder</i>	974*
Hermann Baur. Von <i>A. Roth</i> . Professor Walter Custer zum 65. Geburtstag. Von <i>P. Dubach</i> und <i>B. Vatter</i>	975

## Umschau

Besondere Veröffentlichungen des Vereins Deutscher Ingenieure. General- oder Totalübernahme in einer Honorar-Submission des Kantons Aargau? Energie-rückgewinnung mittels Glasplatten-Wärmeaustauscher	976
Bauschäden-Sammlung	977

## Buchbesprechungen

Minerale, Kristalle, Steine. Von <i>P. E. Desautels</i> , Fotos von <i>L. Boltin</i> . Bautechnik-Wörterbuch. Band 4. Deutsch-Spanisch. Español-Alemán. Entwicklung geeigneter Formen von Wendeanlagen. Von <i>H. G. Retzko</i> . Bautabellen mit Berechnungshinweisen und Beispielen. Herausgegeben von <i>K. J. Schneider</i> . Mit Beiträgen von <i>H. D. Fleischmann</i> , <i>R. Gelhaus</i> , <i>E. Kahlmeyer</i> , <i>K. Müller</i> , <i>J. Otto</i> , <i>W. Pietzsch</i> , <i>G. Richter</i> , <i>K. J. Schneider</i> , <i>G. Werner</i> und <i>R. Wormuth</i>	977
---	-----

## Wettbewerbe

Pfarrzentrum Bruder Klaus in Zürich. Aménagement de l'île de Porto Santo, Madère-Portugal. Ideenwettbewerb Kernplanung Unterengstringen	978
---	-----

## Mitteilungen aus dem SIA

Sektion Bern, Besichtigungen. Fachgruppe der Ingenieure der Industrie, Sektionsgruppe Zürich	978
--	-----

## Ausstellungen, Messen

Kunstmuseum Winterthur. Gewerbemuseum Basel	978
---	-----

## Kurse und Tagungen

The international Civil Engineering Contract	978
Mikrobiologie in Forschung und Praxis. Ingenieur-geologie, Herbsttagung der SGBF in Biel. ETH-Vorlesung über Kernreaktoren für Energieerzeugung. Einführung in das Hybridrechenzentrum der Fachgruppe für Automatik an der ETHZ. Kolloquium über radioaktive Abfälle in Otaniemi, Finnland, 1975. Eisenhüttentag 1974 in Düsseldorf. Schutz von Kernkraftwerken gegen äussere Einwirkungen	979
Lärminderung in Lüftungstechnischen Anlagen.	
Growth and Change in the Future City Region	980

Oeffentliche Vorträge	980
-----------------------	-----

## Verlag und Redaktion

Zürich-Giesshübel, Staffelstrasse 12  
Postadresse: CH-8021 Zürich, Postfach 630  
Telephon 01 / 36 55 36, Postcheck 80-6110

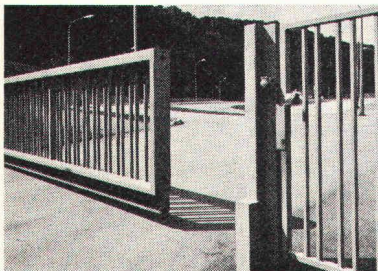
## Anzeigenverwaltung

IWA AG für internationale Werbung  
8035 Zürich, Beckenhofstrasse 16  
Telephon 01 / 26 97 40, Postcheck 80-32735  
Filialen in Lausanne und Genf

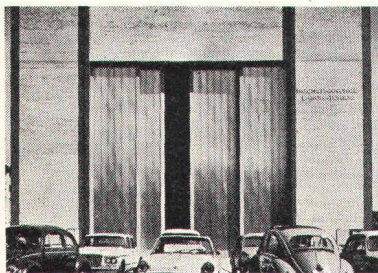


# Von Türen, die Tore heissen.

Vor 150 Jahren – in der Schlosserwerkstatt des Abraham Geilinger klangen noch die Hämmer auf dem Amboss – war die Herstellung von Türen kunsthandwerkliche Schlosserarbeit. Dann kamen die immer grösseren Industrie-Erzeugnisse und mit ihnen die hierfür erforderlichen Transportmittel: Aus den feingeschmiedeten Gittertüren, den kunstvoll gearbeiteten Portalen wurden Industrie-Tore und gigantische Tor-Anlagen. Geilinger – heute wohl der bedeutendste Hersteller von Tor-Anlagen in der Schweiz –



typisierten Grundelementen gefertigt ist. Besonders bemerkenswert: Die schienenlose Ausführung im Bereich der Durchfahrt.



Immer gigantischere Industrie-Erzeugnisse und die parallele Grössen-Entwicklung der werk-internen Verkehrsmittel führen zu immer grösseren Toranlagen: Hier das 1961 erstellte Schiebetor zum Hochspannungs-Laboratorium der MICA FIL AG in Zürich-Altstetten.

Eine 1970 erstellte automatische Toranlage, die dem Abschluss eines Industrie-Areals dient und aus

hielt Türen und Toren die Treue: Neben den typisierten PVC-Pendeltüren und Industrie-Areal-Abschluss-Toren gehören heute auch gr und grösste Spezial-Anfertigungen zum Geilinger Torbau-Programm. Die grösste je von Geilinger entworfene und realisierte Toranlage ist denn auch das grösste Tor der Schweiz überhaupt: Die mit

148 m Breite und 22,4 m Höhe gewaltig dimensionierte Schiebetor-Anlage der Jum Jet- Halle im Flughafen Kloten. Gleichsam Geilingers Tor zur Welt...

**Irgendwie und irgendwo  
geht immer wieder  
eine Türe (oder ein Tor) auf.**

## GEILINGER

4 UNTERNEHMEN – 1 FIRMENGRUPPE:

GEILINGER STAHLBAU AG, WINTERTHUR/BÜLACH; GEILINGER CONSTRUCTIONS MÉTALLIQUES SA, YVONAND;  
GEILINGER AG, METALLBAU, WINTERTHUR; GEILINGER AG, BAUELEMENTE, ELGG.



# spülen bitte!

Dem GEBERIT-Spülkasten wird  
eine lange Lebensdauer attestiert.  
Bis ins kleinste Detail durchdacht

und getestet, erfüllt er seine Aufgabe optimal mit der richtigen Spülmenge in der richtigen Zeit; schnell  
und flüsterleise füllt er sich wieder auf. GEBERIT-Spülkasten sind zudem schwitzwasserisoliert und für  
jede Montagesituation erhältlich. — Verlangen Sie Unterlagen.



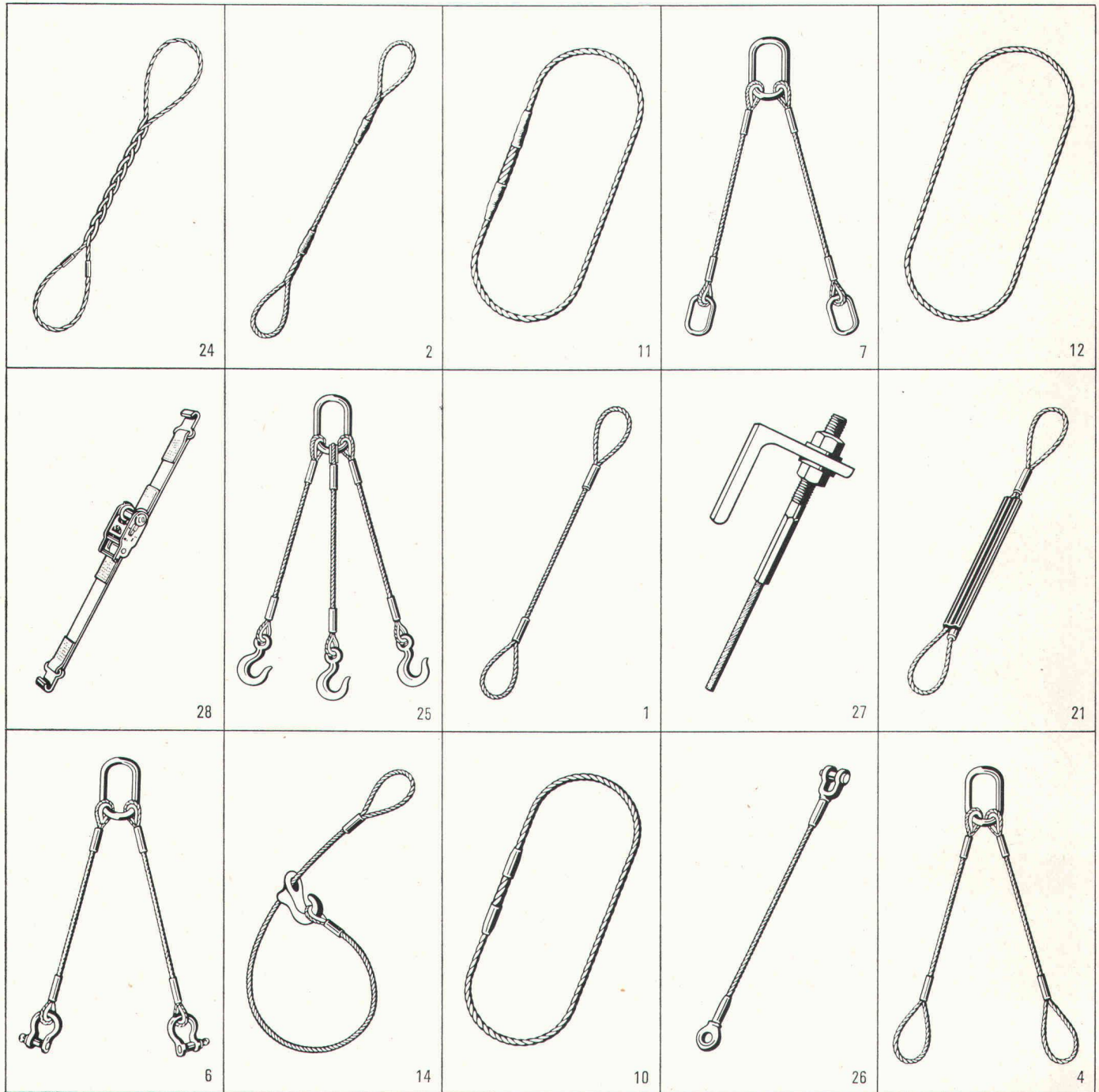
GEBERT + CIE.  
Armaturen- und Apparatefabrik  
8640 Rapperswil am Zürichsee  
Tel. 055 27 61 61 und 27 62 62  
Telex 75625

554





# Man hebt alles richtig – mit den Struppen aus Brugg



Struppenherstellung ist Vertrauenssache. Was wir hier zeigen, ist nur ein kleiner Querschnitt.

Wir produzieren Struppen nach Mass. Für alle Aufgaben, für alle Ansprüche. Für Bauplätze und Warenumschlagstellen. Hier werden vor allem zwei Dinge gefordert: Sicherheit und Zweckmässigkeit.

Denn Zeit ist Geld. Besonders dann, wenn Heben und Transportieren von Lasten in einen kostspieligen Arbeitsprozess integriert sind.

Weil wir an die Praxis denken, sind unsere Struppen etikettiert – mit der zulässigen Last. Die rechnerisch nicht erfassbaren Einflüsse, wie z.B.

ruckartige Belastung oder Kantendruck, sind mitberücksichtigt. Deshalb gilt grundsätzlich: 7fache Sicherheit!

Unterbreiten Sie uns Ihre Probleme! Denn wer Güter richtig heben will, muss sie richtig in den Griff bekommen.

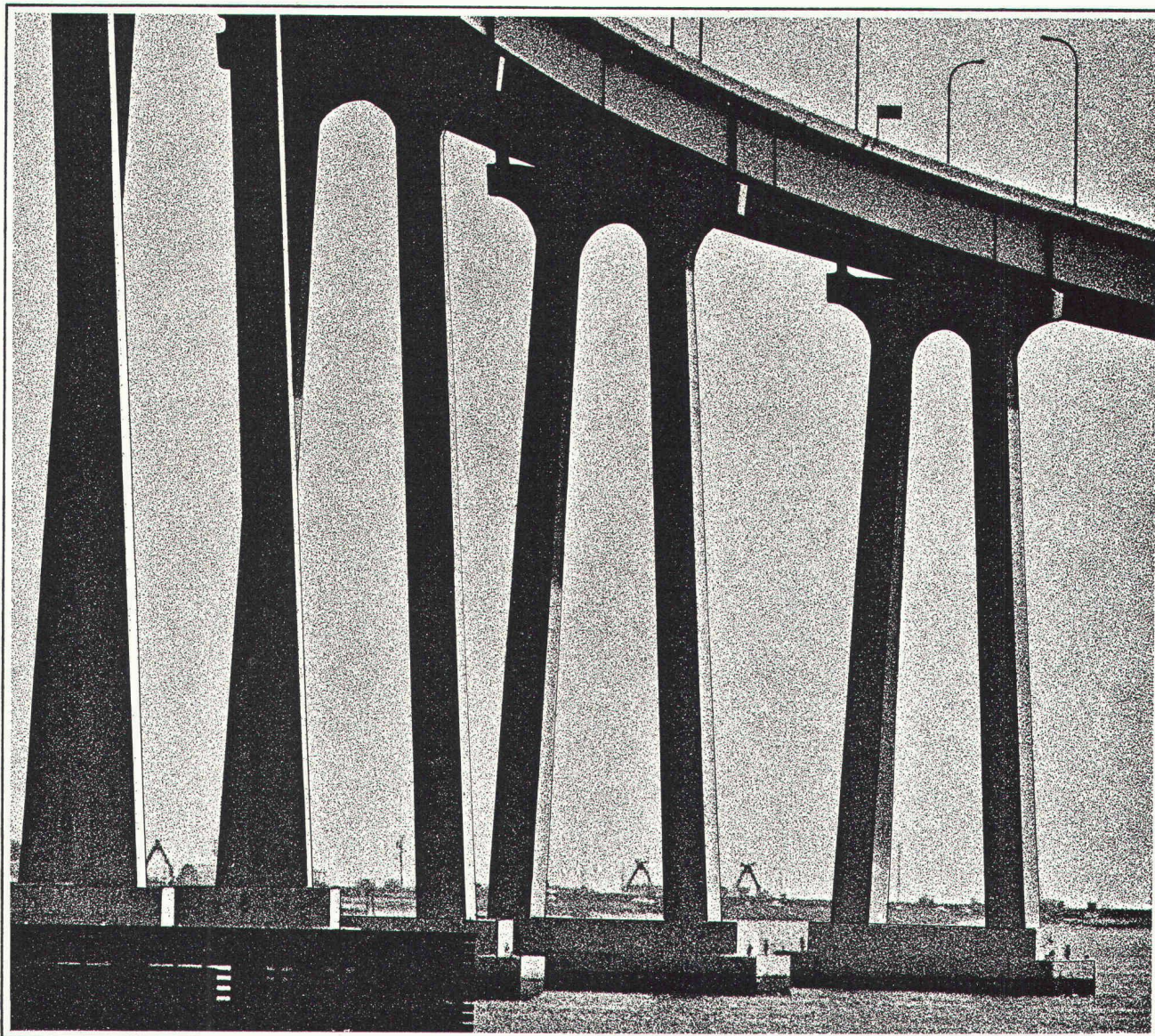


Kabelwerke Brugg AG, 5200 Brugg, Telefon 056 41 11 51



# Kern GK1-A für Anspruchsvolle

An das automatische Ingenieurnivellier Kern GK1-A dürfen Sie in jeder Hinsicht höchste Ansprüche stellen: An die Genauigkeit, die dank der praktisch reibungslosen magnetischen Aufhängung des Pendelkompensators hervorragend ist. An die über alle Zweifel erhabene Zuverlässigkeit. An das elegante, formschöne Äussere. Und an die sprichwörtlich einfache Handhabung der Kern-Nivelliere.



Kern & Co. AG, 5001 Aarau  
Werke für Präzisionsmechanik  
und Optik  
Tel. 064 - 251111

Senden Sie mir bitte Ihren neuen Farbprospekt  
über das Kern GK1-A

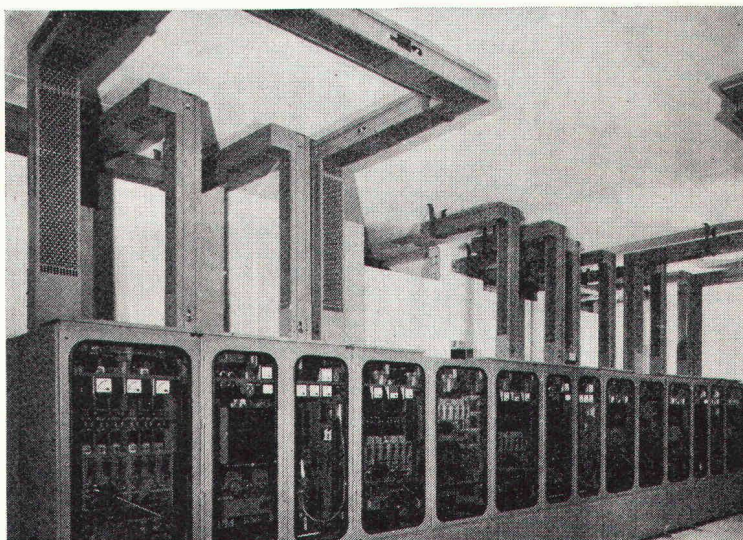
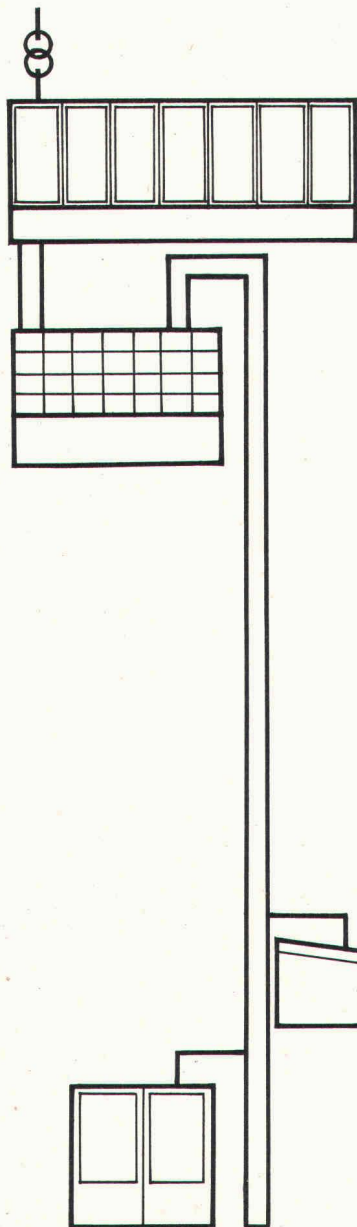


Name \_\_\_\_\_  
Beruf \_\_\_\_\_  
Adresse \_\_\_\_\_  
\_\_\_\_\_

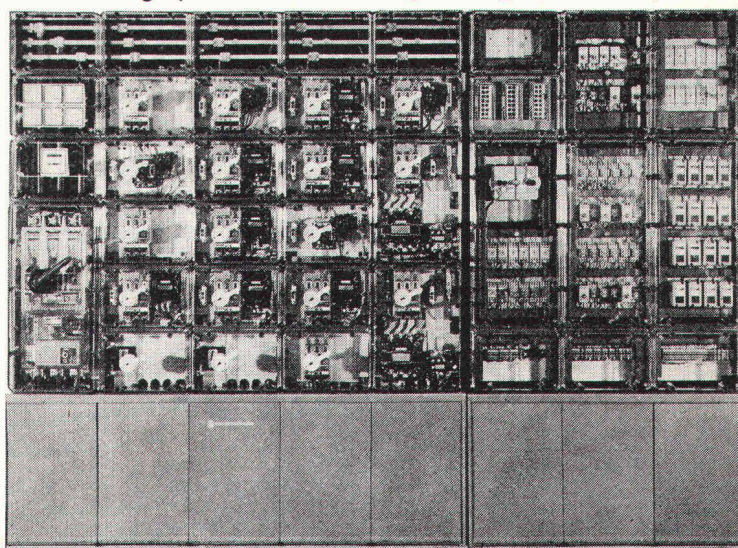




# KLÖCKNER-MOELLER plant und baut für die Industrie



Grossverteiler ID 2000 (bis 3000 A)  
Stromschienensysteme von 100 bis 2000 A für horizontale und vertikale Montage (z. B. Hochhaus-Steigleistungen)



Unterverteiler Typen ID und IDS  
Steuerschränke und Steuerpulte für die vielfältigsten Aufgaben

Und natürlich Schaltgeräte höchster Qualität. Vom Drucktaster bis zum 3000 A Leistungsselbstschalter



A 1 - 73 - CH



## KLÖCKNER-MOELLER

Hauptverwaltung:  
8307 Effretikon, Vogelsangstrasse 13, Tel. (052) 32 24 21

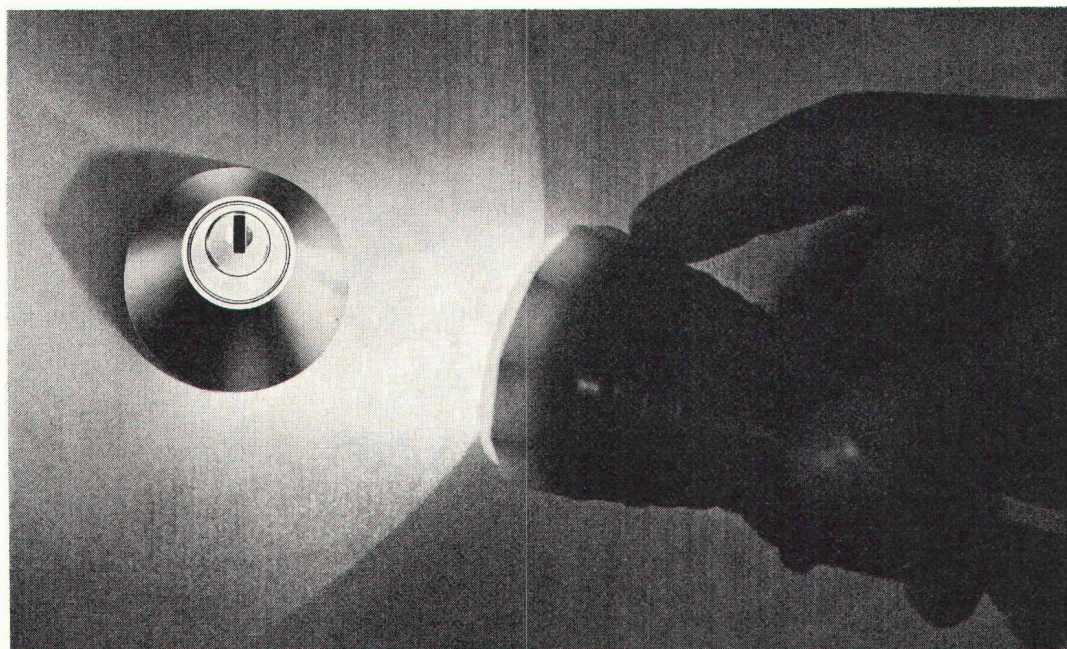
Weitere Informationen und Beratung  
durch die techn. Aussenbüros:

3000 Bern, Cäcilienstrasse 21  
8603 Schwerzenbach, Zielackerstrasse 1  
1000 Lausanne, 28, chemin du Martinet  
9202 Gossau SG, Andwilerstrasse

Tel. (031) 45 34 15  
Tel. (01) 825 18 11  
Tel. (021) 25 37 96  
Tel. (071) 85 27 95



# Wenn ein Unbefugter an ein solches Schloss gerät, geht er eine Türe weiter.



## Zu einer ohne KABA-Schloss.

Türschlossknacker, die sich an ein KABA 20-Türschloss mit Sicherheitsrosette wagen, haben eine harte Nuss zu knacken.

Erstens müssen sie sich ohne Nachschlüssel behelfen. Zweitens nützt ihnen das beste Werkzeug nichts – unsere aalglatten Stahlrosetten lassen ihm nicht die geringste Chance.

Weltweite Patente schützen KABA 20-Schliessanlagen. Nachschlüssel fertigt somit keiner ungestraft an – ausser uns. Und auch wir tun's nur, wenn

ein schriftlicher Antrag vorliegt, der die in unserem Archiv registrierte, zu jedem Schlüssel gehörige Kunden-Signatur trägt.

Dies gilt für Einzelschliessungen an Privatobjekten genau so wie für umfangreichste Schliessanlagen, wo das KABA 20-System mit seinen über 100 Millionen Schliessvarianten oft selbst Apparate und Möbel miteinschliesst und ein Organisationsmittel ersten Ranges zur Abgrenzung von Kompetenzbereichen darstellt.

**KABA®**

Bauer AG, KABA-Schlossfabrik,  
Postfach, 8620 Wetzikon 1  
Telefon 01/77 01 81

**Wir helfen Ihnen Verantwortung tragen.**

Senden Sie uns den nachstehenden Coupon. Wir zeigen Ihnen dann mit Vergnügen sämtliche KABA-Knacknüsse, an denen der Schlossknacker vor Ihrer Türe sich die Zähne ausbeissen wird. Oder wenden Sie sich an Ihren Schlossspezialisten.

Informieren Sie mich mit Ihrer Dokumentation bitte vollständig über das KABA 20-Schliesssystem (einschliesslich Zusatzschlösser, Vorhängeschlösser, Schwenkriegelschlösser für Metallrahmentüren und Sicherheitsbeschläge).

Name K9

Adresse


PLZ/Ort

KLOTZ WILD




# Seit es Profilit gibt, stehen Architekten wegen des Lichtes nie mehr vor einer Wand.

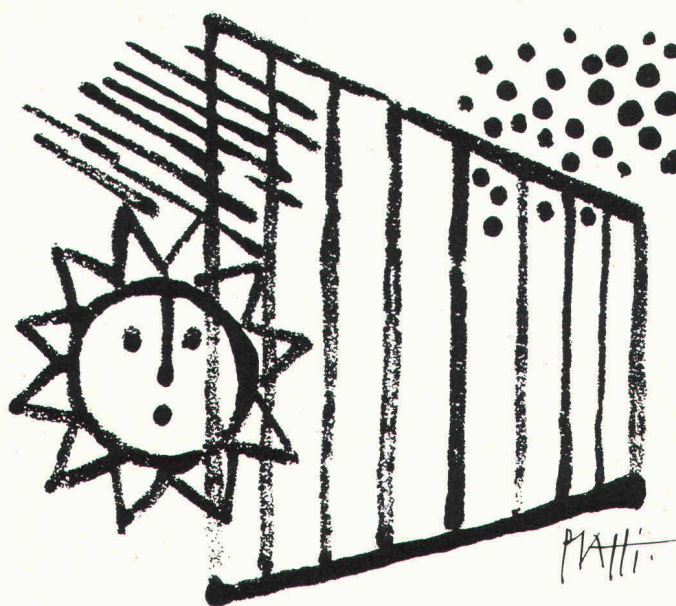
Profilit ist zwar weder eine Mauer noch ein Fenster. Aber oft die Alternative für eines von beiden oder sogar für beides. Lassen Sie uns erklären:

Profilit ist ein hochwertiges Bauglas, das von der Firma  direkt und in grossen Mengen vom Lieferanten importiert wird. Profilit gibt es in verschiedenen Dimensionen für alle möglichen Anwendungsbereiche sowie in Spezialausführungen.

 stellt zum Profilit-Bauglas die notwendigen Profilrahmen aus eloxiertem Aluminium oder feuerverzinktem Stahl her. Dazu kommen normierte Kipp- und


Drehflügel oder auch speziell angefertigte Fensterelemente. Werkseigene  Monteure erstellen die kompletten Profilit-Konstruktionen auf dem Bau in kürzester Zeit. Dem Architekten steht dadurch ein Bauglas-System zur Verfügung, das ausserordentlich lichtdurchlässig, ästhetisch schön und sehr solide und beständig ist. Es erhellt die Räume mit einem angenehmen diffusen Licht und hat sich für Industrie- und Gewerbebauten – aber auch etwa für Treppenhäuser in Wohnbauten – seit vielen Jahren bewährt.

Kurz gesagt: ein Profilit – aber viele Möglichkeiten.



Verlangen Sie unsere Profilit-Dokumentation mit detaillierten Planungsunterlagen und Detail-Schnittzeichnungen.

In unserem Werk in Dietlikon sind Sie zu einer Betriebsbesichtigung oder zu einem Besuch der grossen Fabrikausstellung jederzeit willkommen.

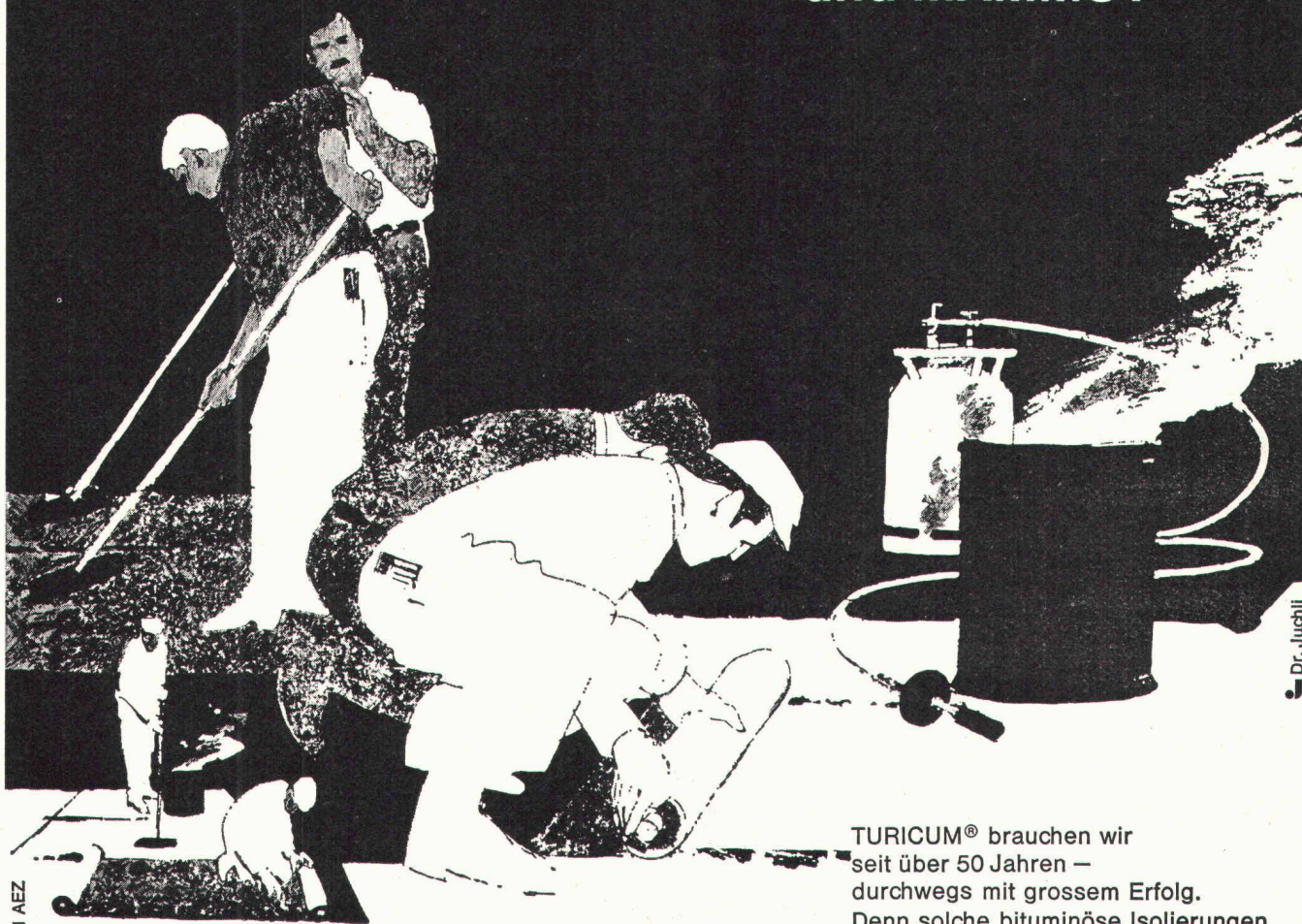
Ausserdem ist  Profilit in der Baumusterzentrale Zürich zu besichtigen.



Bruno Piatti Bauelemente 8305 Dietlikon  
Telefon 01 833 16 11  
Küchenbau Fensterbau Metallbau Renovationen



Bituminös isolieren...  
ohne Probleme mit  
**TURICUM®**  
und **MAMMUT®**



Dr. Juchli

TURICUM® brauchen wir  
seit über 50 Jahren —  
durchwegs mit grossem Erfolg.  
Denn solche bituminöse Isolierungen  
bleiben problemlos.

Für anspruchsvolle  
Flachdach-  
und Terrassenbeläge  
verwenden wir ausschliesslich  
TURICUM®  
zusammen mit MAMMUT®

Wir beraten Sie gerne.  
Telefon 01-88 72 72

**Zürich**

TURICUM® und MAMMUT®  
zwei starke Schweizer Marken

**AEZ Asphalt-Emulsion AG**

281 AEZ



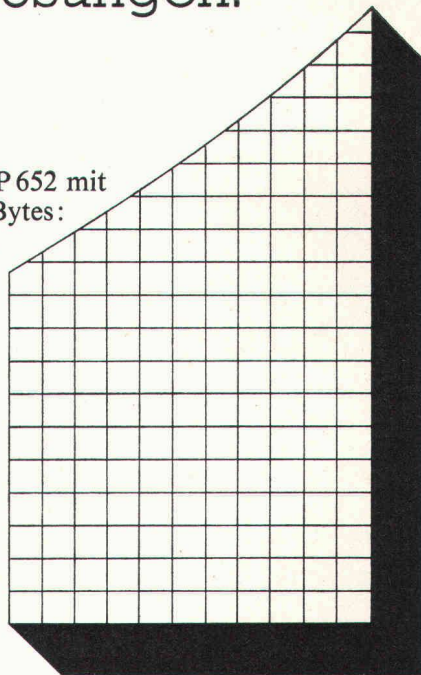
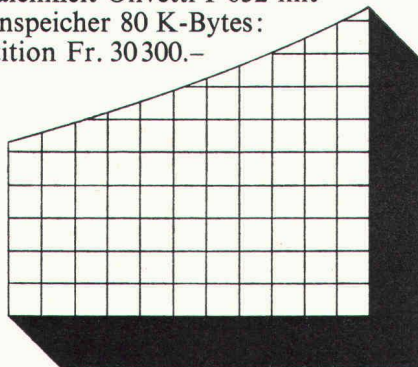
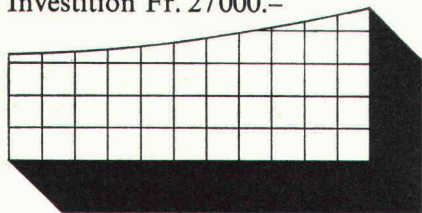
# Der Disk.

Schneller Plattenspeicher zum Computersystem  
Olivetti P 652. 10 ms. Bis 160 K-Bytes.  
Für wirtschaftliche EDV-Lösungen.

Zentraleinheit Olivetti P 652 mit  
Plattenspeicher 160 K-Bytes:  
Investition Fr. 36 900.-

Zentraleinheit Olivetti P 652 mit  
Plattenspeicher 80 K-Bytes:  
Investition Fr. 30 300.-

Zentraleinheit Olivetti P 652 mit  
Plattenspeicher 40 K-Bytes:  
Investition Fr. 27 000.-



## Der Disk.

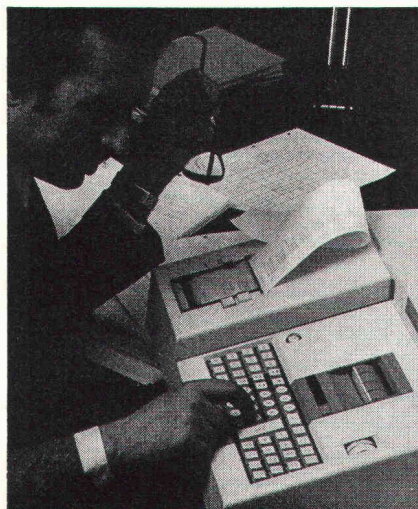
Die neue Komponente zu einem der leistungsfähigsten Computersysteme der mittleren Datentechnik.

## Der schnelle Plattenspeicher.

Der interessanteste Arbeitsspeicher für den direkten Datenzugriff. Verfügbar in mehreren Kapazitätsstufen bis 160 K-Bytes. Mit einer mittleren Zugriffszeit von 10 Millisekunden.

Was einmal mehr die Kompetenz eines Systems beweist, das für die schnelle autonome Informationsverarbeitung am Arbeitsplatz entwickelt wurde. Für Ingenieure, für Techniker, für Wissenschaftler. Das Computersystem Olivetti P 652.

Die Peripherie umfasst neben dem neuen Plattenspeicher Einheiten für ECMA-Magnetbandkassetten und Magnetband, Schreib-einheiten und Schnelldrucker,



Lochstreifen- und Markierkarten-peripherie, Plotter und Digitizer, Interfaces für die Messdaten-erfassung.

Ebenso kompetent ist die Software. Mit Programmbausteinen aus allen Wissensgebieten. Von der Arbeitsvorbereitung bis zur Welt-raumforschung.

Für Ihre individuelle Praxis modifiziert Olivetti Standard-programme oder entwickelt Ihnen Ihre eigenen Lösungen.

## Olivetti.

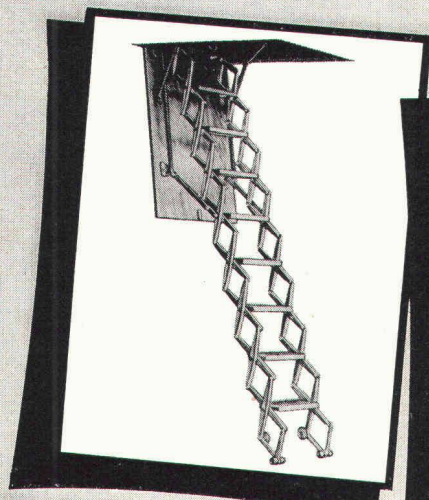
Ihr Partner für die Lösung Ihrer Informationsprobleme. Heute und morgen.

# olivetti

Olivetti (Suisse) SA, 8003 Zürich, Steinstrasse 21, Telefon 01 3595 50  
Basel, Bern, Biel, Fribourg, Genf, Lausanne, Lugano, St. Gallen

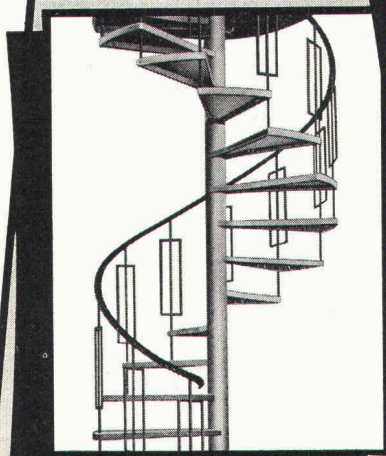


# Die Columbus Treppen



## Scherentreppen

Columbus Scherentreppen, wo wenig Platz zur Verfügung steht. Einschiebbar in kleinste Lukenkästen. Scherentreppen benötigen oben keinen Schwenkraum. Alle Teile aus hochwertigem Aluminium-Druckguss. 3 Modelle. Höhe und Breite nach Wunsch.



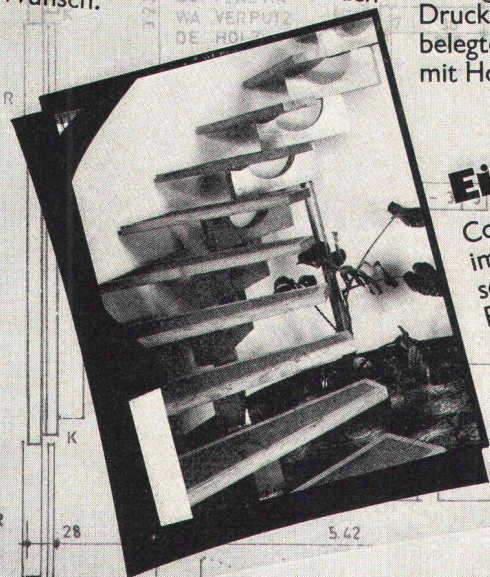
## Spindeltreppen

Columbus Spindeltreppen für Aufgänge auf kleinster Grundfläche. In den Durchmessern 120, 140 und 160 cm verfügbar. Grössere Ausladungen auf Anfrage. Alle Teile aus Aluminium-Druckguss. Auch mit teppichbelegten Stufen. Neu: Stufen mit Holzverkleidung.



## Schiebetreppen

Columbus Schiebetreppen, einfach, stabil und preisgünstig. Ein- und zweiteilige Standardmodelle aus astfreiem Fichtenholz. Modell «Combi» mit Stufen aus Aluminium-Druckguss und Wangen aus längsverleimtem Schichtholz. Montagebereiter Versand.



## Einholmtreppen

Columbus Einholmtreppen, im Baukastensystem zusammensetzbare Treppen. Einzelne Elemente aus Aluminium-Druckguss werden zu einer tragenden Achse zusammengeschraubt. Stufen aus Holz oder Metall. Mit oder ohne Geländer.



**Columbus Treppen ag**

Industriestrasse 9245 Oberbüren  
Tel. (073) 5137 55

## Coupon

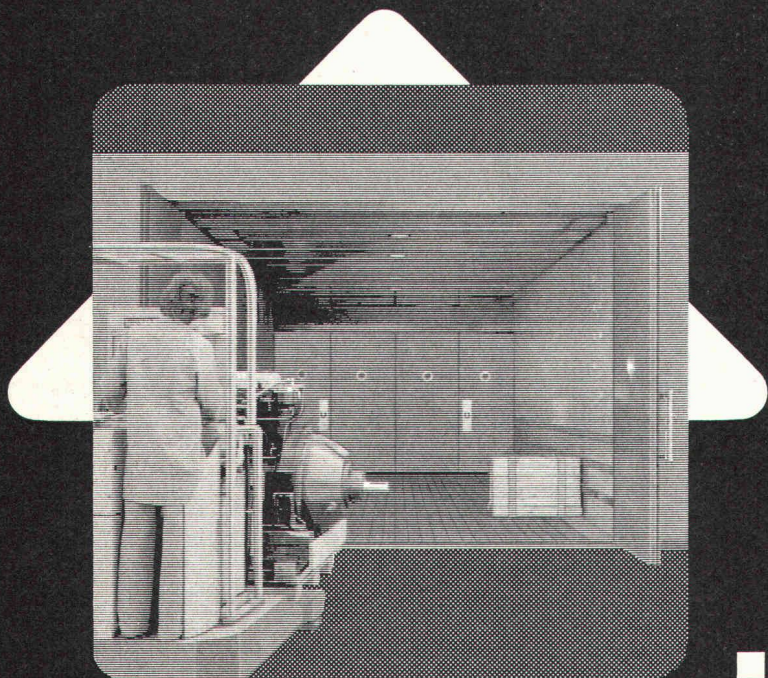
Bitte lassen Sie mir eine Dokumentation zukommen.

Name \_\_\_\_\_

Adresse \_\_\_\_\_

SB/74





**Schlieren**

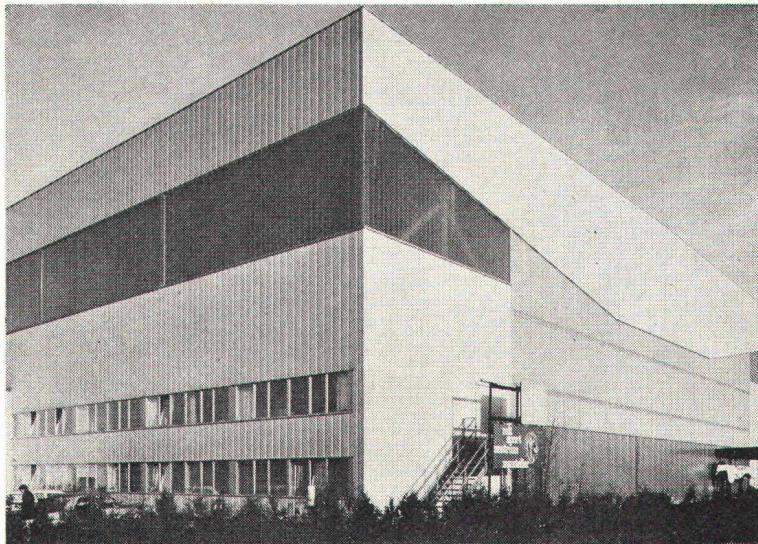
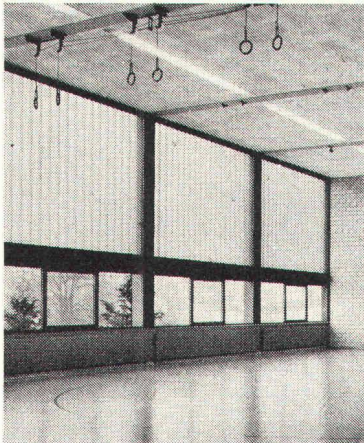
Schweizerische  
Wagons- und  
Aufzügefabrik AG  
Schlieren-Zürich

# Schlieren: Richtungs- weisend

für moderne  
Lösungen  
im Bau von  
Waren-  
aufzügen



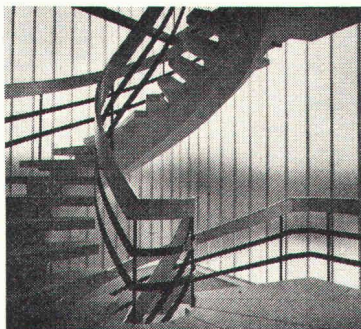
# Ein PROFILIT<sup>®</sup> aber viele Möglichkeiten



## Universelle Anwendung

PROFILIT ist Markenname und Qualitätssymbol zugleich. Mit dem seit Jahrzehnten bewährten, vielseitigen Profilglas für grossflächige, sprossenlose Verglasung hat der Architekt ein universelles Gestaltungselement zur Verfügung, das ihm erlaubt, nicht nur ästhetische, sondern auch bau- und kostentechnische Ideallösungen zu realisieren: Lichtwände und Lichtbänder in Produktionsanlagen, Lagerhallen, Verwaltungs- und Bürogebäuden, Mehrzweckhallen, Garagen und Tankstellen; Treppenhausverglasungen und Innentrennwände in Wohn- und Geschäftshäusern, Verwaltungsgebäuden, Hotels; extrem beanspruchbare Glasfronten im Sportstättenbau und bei Werkhallen; Lichtspender bei Sheddach- und Dachverglasungen. Zeitlos, umweltkonform, für höchste Ansprüche. PROFILIT.

Der österreichische Hersteller, die Moosbrunner Glasfabrik Ges.m.b.H., Brunn am Gebirge, hat die Idee des U-förmigen Glases zu einer Reihe entwickelt, die PROFILIT eine unumstrittene Position im modernen Bau verschafft. Laufend werden grosse Beträge in Forschung, Entwicklung und Beratung investiert, um für jeden Bau immer die Ideallösung anbieten zu können.



## Ein ausgewogenes Typenprogramm

Auch hier: ein PROFILIT — aber viele Möglichkeiten. PROFILIT wird in 4 verschiedenen Breiten hergestellt. Jeder Typ hat spezifische Vorteile, sodass nicht nur den ästhetischen, sondern auch den technischen Anforderungen in höchstem Masse entsprochen werden kann. So sind Spezialausführungen, Typen mit splitterbindenden Drahteinlagen, PROFILIT in Sonnenschutz Ausführung ANTISOL und der besonders wirtschaftliche Typ K50W<sup>®</sup> erhältlich. Für jeden Bau der ideale Typ. PROFILIT.

## Markante Eigenschaften von PROFILIT im modernen Bau

PROFILIT vereint wertvolle Eigenschaften verschiedenster Baustoffe:

- optimale Wirtschaftlichkeit durch grossflächige Verglasungen
- extreme Belastbarkeit
- einfache, zeitsparende Verlegung
- höchste Wärmedämmung
- hervorragende Schalldämmung
- tageslichthelle, gleichmässige Ausleuchtung der Räume
- interessante architektonische und ästhetische Wirkung

Zeitlos, umweltkonform, für höchste Ansprüche. PROFILIT.

## Jeder PROFILIT-Verleger verfügt über ein ideales, komplettes PROFILIT-Rahmensystem.

Ein Netz von erstklassigen Firmen garantiert in der Schweiz individuelle, kompetente und technische Beratung und bietet direkte Offertstellung. Verlangen Sie Unterlagen mittels des untenstehenden Coupons.

Einzusenden an:  
**PROFILIT Beratung**  
**Willy Waller Zug**  
**6300 Zug 2**

- ☐ Bitte um technische Dokumentation
- ☐ Bitte um telephonische Kontaktnahme zwecks Besprechung eines konkreten Projektes
- ☐ Bitte um allgemeine PROFILIT-Information
- ☐ Bitte um Referenzobjektangaben
- ☐ Bitte um Bezugsquellennachweis

Name der Firma \_\_\_\_\_  
Sachbearbeiter \_\_\_\_\_  
Telephon \_\_\_\_\_  
Strasse \_\_\_\_\_  
PLZ/Ort \_\_\_\_\_



**PROFILIT Beratung**  
**Willy Waller Zug**  
**6300 Zug Oberallmendstrasse 16**  
**Tel. 042/3125 66**





## **AS-46, ein vollständiges Metallbauprogramm für Fenster-, Tür- und Fassadenbau**

Das neue Metallbau-System AS-46 ist universell anwendbar. Profile, Beschläge und Verbindungsteile sind bis ins kleinste Detail ausgearbeitet und erprobt. Ob Serienbau oder individuelle Einzelanfertigung, das System AS-46 ist immer wirtschaftlich. Stabilität und Laufmetergewicht der Profile sind optimal aufeinander abgestimmt. Ein detaillierter Katalog

erleichtert dem Architekten das Planen und dem Metallbauer die Ausführung.

Das vollständige Sortiment des Metallbau-Systems AS-46 ist ab Lager lieferbar.

Verkauf in der Schweiz: ALLEGA AG  
Buckhauserstr. 5  
8048 Zürich  
Telefon 01 52 33 22



Schweizerische Aluminium AG  
Buckhauserstr. 11  
8048 Zürich  
Telefon 01 54 80 80



# Roofmate\* macht das Umkehrdach



## NEU: Das Konzept —

mit Roofmate Dachdämmplatten:  
Schutz für das Gebäude —  
Schutz für das Dach.  
Durch die obenliegende Wärme-  
dämmung wird die Abdichtung,  
empfindlichster Teil des Daches,  
vor zerstörenden Einflüssen  
von aussen geschützt.

## ALT: Das Produkt —

Roofmate Dachdämmplatten aus  
extrudiertem Polystyrol-Hartschaum  
von DOW, **fast 30 Jahre produziert**,  
hat sich hervorragend bewährt.  
Durch die Umkehrung der Reihenfolge  
bewährter Baustoffe für Abdichtung  
und Dämmung zur optimalsten Lösung  
Ihres Daches:  
das Umkehrdach mit Roofmate.  
Mehr als 1,5 Millionen m<sup>2</sup> Umkehr-  
dächer mit Roofmate wurden bisher  
in Europa und über 150'000 m<sup>2</sup>  
in der Schweiz verlegt.

## Dow hilft Ihnen weiter

Bitte schicken Sie mir Informationen über  
a) Roofmate b) Roofmate im Umkehrdach

Name \_\_\_\_\_

Firma \_\_\_\_\_

Adresse \_\_\_\_\_

Dow Chemical Europe SA  
Bachtobelstrasse 3  
8810 Horgen  
z. Hd. Hr. P. Seiler



3

\*) Warenzeichen —  
The Dow Chemical Company



# getrennte Räume

## volles Licht

## Glastrennwände\*

# Siegfried Keller AG Wallisellen

Moderne Fensteranlagen für den Industrie- und Gewerbebau. Shedfenster, Acryl-Lichtkuppeln, Fassadenverglasungen, Oberlichter, \*Glas-Trennwände (besonders wirtschaftlich im kittlosen System WEMA)\*  
Verlangen Sie die Dokumentation und Beratung.

Siegfried Keller AG  
8304 Wallisellen  
Industriestrasse 45  
Telefon 01 / 833 02 81

1022 Chavannes-Lausanne  
22, route de la Maladière  
Telefon 021 / 35 07 12

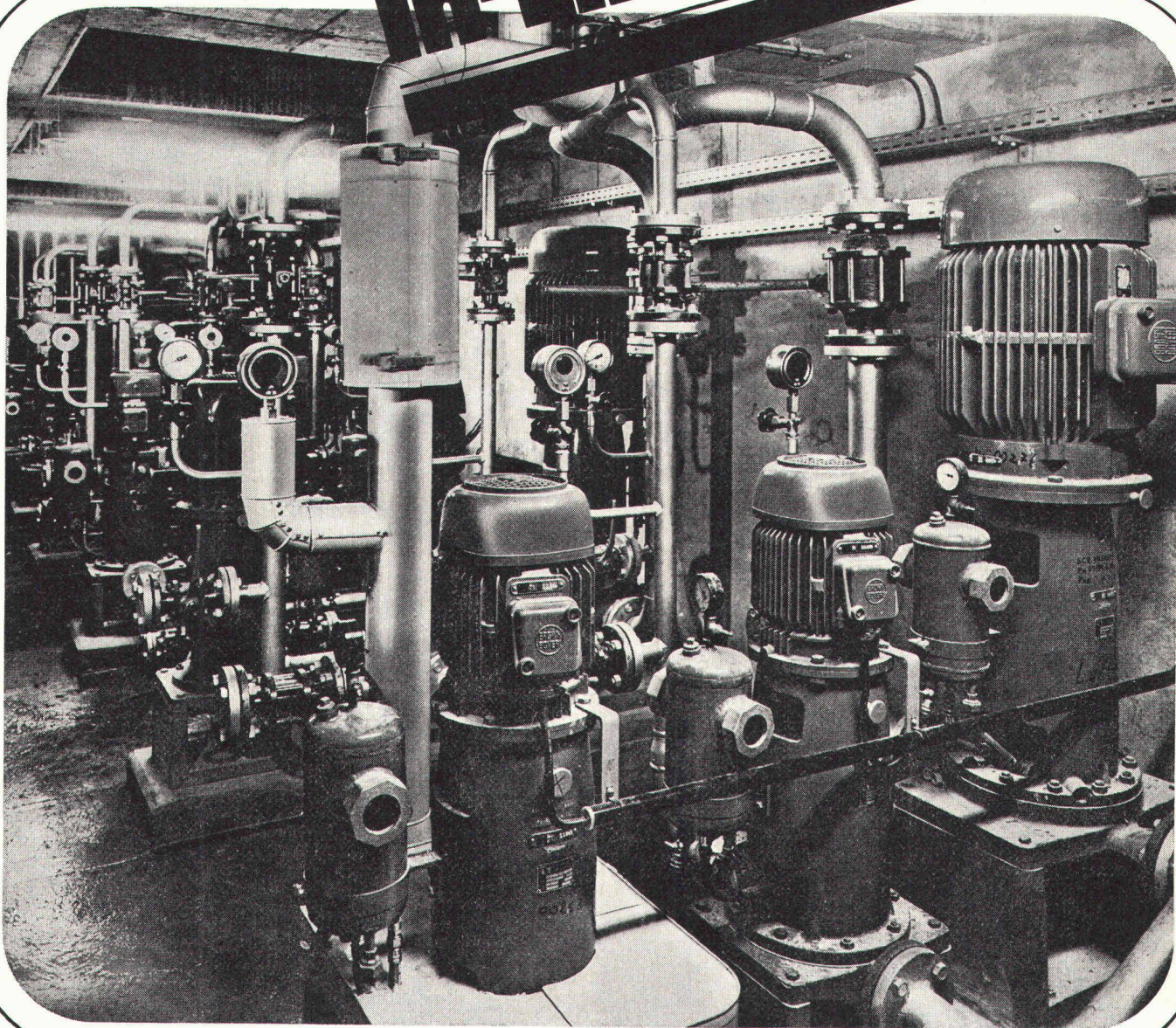
3014 Bern  
Allmendstrasse 39  
Telefon 031 / 42 62 62

 ein Unikeller Unternehmen

# Keller



# In-Line-Pumpen



**.... brauchen nur wenig Platz und können auch trocken laufen.**

Ausgerüstet mit doppelter Gleitringdichtung und externem Sperrflüssigkeitskreislauf garantieren diese Pumpen einen absolut wartungsfreien Betrieb. Selbst ohne Förderflüssigkeit im Pumpengehäuse ist ein störungsfreier Lauf

der Pumpe gewährleistet. Geeignet für Chargenbetrieb mit Produktenwechsel. Bauart vertikal, deshalb platzsparend. In-Line-Pumpen sind in 25 Normgrössen erhältlich.



Verlangen Sie bitte den ausführlichen Prospekt oder den Besuch unseres Spezialisten.

## RÜTSCHI PUMPEN

K. Rütschi AG Pumpenbau, 5200 Brugg, Telefon 056/41 04 55





## Rahmenlösung

Ein Fensterrahmen aus Hostalit Z ist der beste Rahmen für gute Aussichten. Frost- und rostbeständig, immun gegen Hitze und Kälte, durchgefärbt, wasserabstossend, total wartungsfrei. Und die hervorragenden Eigenschaften in bezug auf Dichtheit und Schalldämpfung sprengen jeden Rahmen. Wenn Sie mehr über Hostalit Z wissen wollen, schreiben Sie uns:

**Plüss-Staufer AG**, Abteilung Kunststoffe,  
4665 Oftringen, Tel. 062/43 11 11. Vertretung  
der Farbwerke Hoechst AG, Frankfurt a/Main

**Hostalit Z**

**® Hostalit Z – ein Kunststoff von Hoechst**

K 241 16/CH-74

Für den Fachmann: Hoechst verfügt über eine ganze Anzahl Anregungen für das Bauen mit Kunststoffen. Einige Beispiele: Vollkunststoff- und Verbundrahmen aus Hostalit Z für Fenster von Büro-, Kommunal- und

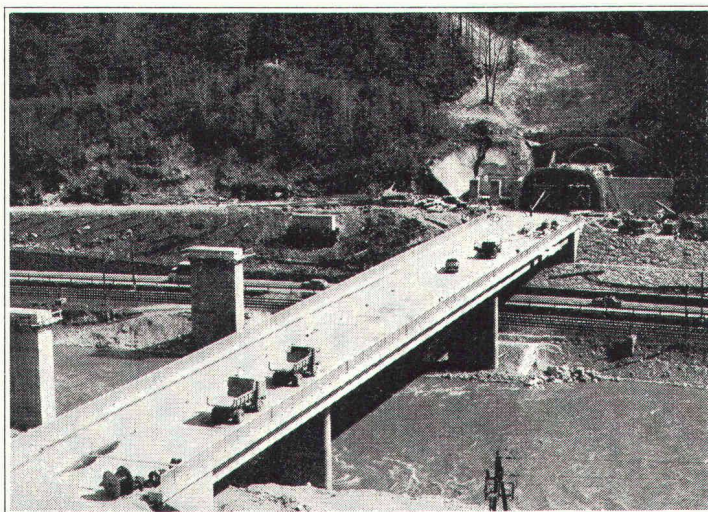
Privatbauten. Zweiflügelige Fensterrahmen, die sich bei Altbausanierungen bewährt haben. Wand- und Deckenverkleidungen aus Hostalit Z in den verschiedensten Formen und mit geringem Gewicht; gut geeignet für die

Modernisierung von Altbauräumen. Kälteschlagzähe, korrosionssichere Dachrinnen aus Hostalit Z; leicht und schnell zu installieren. Schnell zu verlegende Erdgasleitungen mit korrosionssicheren Rohren aus Hostalit Z.





## Zwischen Rutschbahn und Fahrbahn liegt der Einbau eines **confotherm® Elektro-Heizsystems.**



## Wie hier am Beispiel der Tauern-Autobahn.

Eine schnelle Strasse durch Alpengebiet zu führen, das wirft in besonderem Masse Probleme der Sicherheit auf. Deshalb haben sich die österreichischen Planer der Tauern-Autobahn für den Einbau von elektrischen Grossflächenheizungen **Confotherm** mit Dätwyler-Wärmekabeln entschieden. Sie geben Gewähr, dass auf den Fahrbahnen, auch an besonders wind- und wetterexponierten Stellen, nie Schnee liegenbleiben und sich niemals Glatteis bilden wird.

Fernsteuerung und automatische Regulierung durch Temperaturmessgeräte und Feuchtesonden machen **Confotherm**-Elektroheizsysteme wirtschaftlich. Die Verwendung sauberer Energie macht sie umweltfreundlich. Die Erfahrung von Dätwyler macht sie zuverlässig.

Was jetzt am Grossprojekt Tauern verwirklicht wird, hat sich da und dort, auch in der Schweiz, bereits bewährt. So zum Beispiel in Leukerbad, das seit ein paar Wintern die Vorteile eines **Confotherm**-Elektroheizsystems zu schätzen weiss: keine konventionelle Schneeräumung, keine Frostschäden, aber stets sichere, schnee- und eisfreie Strassen.

Auch in anderen Bereichen werden Heizprobleme mit **Confotherm**-Elektroheizsystemen und Dätwyler-Know-how gelöst: bei Rampenheizungen, Brückenheizungen, Flugpistenheizungen, Trep- penheizungen, Terrassenheizungen usw.

Die Dätwyler-Wärmekabel sind ausserst einfach zu installieren und anzuschliessen. Sie werden direkt in den Strassenbelag einbetoniert. Sie sind

raumsparend, dauerhaft und kaum reparaturanfällig. Jedes Kabel wird in den Dätwyler-Prüflabors strengen Qualitätskontrollen unterzogen. Dätwyler stellt seit Jahrzehnten Wärmekabel her und hat seine Systeme immer wieder den aktuellen Anforderungen angepasst.

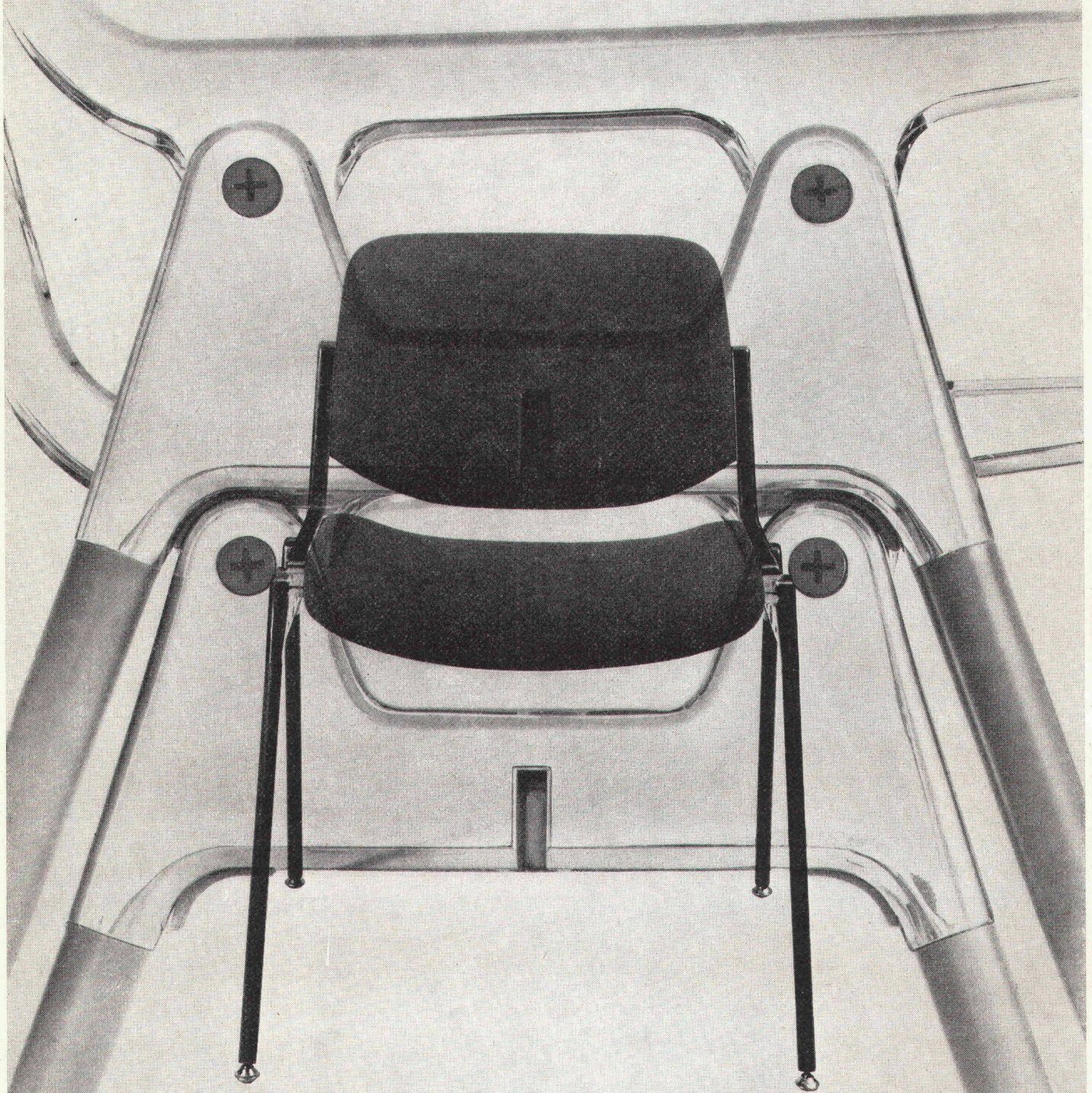
Verlangen Sie eine ausführliche Dokumentation oder eine persönliche Beratung. Dätwyler AG, Schweizerische Kabel-, Gummi- und Kunststoffwerke Abteilung Elektroheizsysteme, CH - 6460 Altdorf/Uri, Tel. 044/411 22.

**confotherm®**  
**Elektro-Heizsysteme**  
**Ein Beitrag zur Zukunft**





# CASTELLI COLLECTION



Castelli 106 – das stapelbare Stuhlmodell für Objekteinrichtungen. Konsequenz im technischen Detail. Ausführungen in Holz, sowie in Stoff und Kunstleder, gepolstert in verschiedenen Farben. Dadurch individuelle Conception und Gestaltung. Für Verwaltung und Konferenzräume eine elegante Lösung, als Reihen-Sitzsystem für Kommunikationszentren wirkungsvoll und funktionsgerecht. Durch zusätzliche Armlehnen, Schreibklappe und Ablagekorb vielseitig und variabel. Der Stuhl 106 – ein typisches Produkt von Anonima Castelli.

Informieren Sie sich über die Castelli-Collection, bevor Sie planen. Wir senden Ihnen ausführliche Arbeitsunterlagen.

**CASTELLI S.C.S. S.A.** 

1204 Genève, 29, Rue de la Rotisserie,  
Tél. (022) 21 87 77/78

Für Deutschland: Castelli KG, 7141 Aldingen



# Canon

...für jeden Job den idealen Elektronen-Rechner

(20 Modelle, das umfassendste Programm)

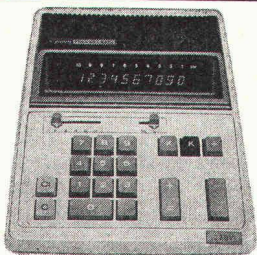


**Canon Canola MP 1000**, der sympathische, schreibende Allroundrechner mit der idealen Blindtastatur. Mit den Tasten — oder + wiederholen Sie den eingegebenen Wert jederzeit und x-beliebig. Falsche Eingaben werden einfach mit einem Tastendruck berichtigt. Das Fliess-Fest-Kommasystem mit Vorranglogik erfüllt höchste Ansprüche an die Genauigkeit. Wird z.B. der Rechner einige Sekunden lang nicht gebraucht, schaltet er sich automatisch aus und wird vollständig geräuschlos. Der erste Tastendruck bei Neubeginn schaltet ihn automatisch wie-

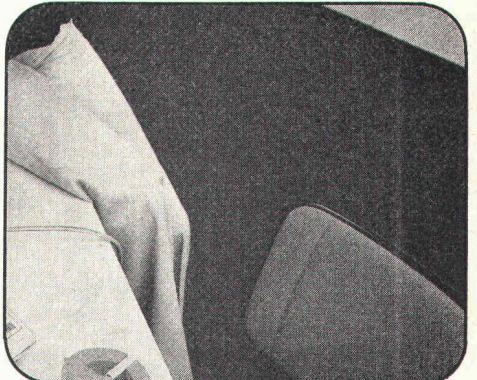
der ein. Canola MP 1000, höchste Leistung zu niedrigem Preis

#### Canon-Canola-Exklusivvertreter:

Aarau-Hunzenschwil 064/47 27 41; Arbon 071/46 16 86; Baar 042/31 74 66; Basel 061/22 21 21; Basel 061/22 21 17; Bellinzona 092/25 16 16; Bern 031/25 23 33; Biel 032/22 06 11; Brig 028/3 29 50; Chur 081/22 15 61; Frauenfeld 054/7 18 22; Fribourg 037/22 89 62; Genève-Carouge 022/43 56 00; Langenthal 063/2 07 92; Lausanne 021/27 49 20; Lugano-Viganello 091/52 12 12; Luzern 041/23 63 66; Martigny 026/2 21 58; Neuchâtel-Hauterive 038/33 14 15; Pratteln 061/81 71 11; Samedan 082/6 51 42; Schaffhausen 053/5 44 54; Schwyz 043/21 52 72; St. Gallen 071/22 62 20; Thun 033/2 20 48; Weinfelden 072/5 07 67; Zug 042/21 12 26; Zürich 01/39 43 33.



**Canon L 1000**, das ideale Gerät für sämtliche Rechenprobleme. 10 Stellen, kombiniertes Fliess-Fest-Kommasystem, automatische Auf- und Abrundungen, %-Taste, konstanter Faktor und Einzelkorrektur.



**Canon L 1210**, der Leader seiner Klasse. Zuverlässig, leistungsstark und formschön mit hohem Ausrüstungsstandard. 12 Stellen, unabhängiger Speicher, Prozent-Automatik, V-Taste und exklusive RV-Taste.



**Canon MP 1214**, der druckende Ein-Speicher-Rechner mit der einfachen Bedienung. 12 Stellen, klare, grosse Schrift, automatischer Motorstop und Prozent-Automatik. 1 Speicher und funktionsgerechte Blindtastatur.

Generalvertretung:

**ROBERT CUBLER AG**



Stauffacherstrasse 104, 8026 Zürich  
Telefon 01/39 43 33

**BON** Bitte senden Sie mir reich illustrierte Unterlagen

Name: \_\_\_\_\_

Strasse: \_\_\_\_\_

PLZ, Ort: \_\_\_\_\_



# Planen und Installieren von Steuerungen gehören zusammen. So wie Ewinag und Elektro-Winkler.

**F**ür die Steuerung von Prozessabläufen braucht es eine ausgezeichnete Planungs- und eine ausgezeichnete Installationsfirma. Wenn jedoch die Koordination nicht klappt, ist das Resultat alles andere als ausgezeichnet. Zeit geht verloren. Geld geht verloren. Von der Geduld, die man verliert, gar nicht zu reden.

Damit Planung und Installation aus einem Guss sind, arbeiten Ewinag (eine Firma, die Steuerungen plant und baut) und Elektro-Winkler (eine Firma, die auch Steuerungen installiert) eng zusammen. Beide haben das gleiche Management. Ihre Firmengebäude liegen nebeneinander.

Die Mitarbeiter kennen sich und sind aufeinander eingespielt. Und an ausgezeichneten Resultaten ihrer Zusammenarbeit fehlt es nicht.

Natürlich übernimmt die Ewinag auch reine Planungsaufgaben und Elektro-Winkler auf dem Gebiet der Steuerungstechnik reine Installationsarbeiten. Aber auch dabei profitiert jede Firma vom Spezialwissen der andern. Was die Ewinag plant, lässt sich leicht realisieren. Und was Elektro-Winkler installiert, hat den nötigen planungstechnischen Hintergrund.

*Kommen Sie zu uns beiden.*



*Jakob Meier. Das Management von Ewinag und Elektro-Winkler ist in seiner Hand. In einer Hand.*

**Elektro-Winkler** plant, installiert und betreut mit 230 Mitarbeitern sämtliche Stark- und Schwachstromanlagen, z.B. Kabelanlagen für Nieder- und Hochspannung, Klima-, Kühl- und Ventilationsanlagen, Licht, Kraft und Wärme in Wohn-, Gewerbe- und Industriegebäuden sowie in Schul- und Geschäftshäusern, Raum- und Aussenbeleuchtungen (Sportplätze), Kläranlagen, Wasserversorgungen, Notstromanlagen, Zivilschutzanlagen, Telefonanlagen jeder Art (Konzession A), Lichtsignal-, Personensuch- und Gegensprechanlagen, Feuermelde- und Einbruchsignalanlagen, Verkehrsregelanlagen ASEGA, Wärmekabelanlagen Confotherm (System Dätwyler).

Elektro-Winkler arbeitet auch als Generalunternehmung für elektrotechnische Anlagen.

Elektro-Winkler Verkaufsgeschäfte: Zürich und Kloten

Die **Ewinag** projiziert, baut und betreut mit 60 Mitarbeitern

- elektrische, elektronische und pneumatische Mess-, Steuer- und Regelanlagen, z.B. für Wasserversorgungen, Kläranlagen, Klimatisierungs- und Heizzentralen, Aufbereitungs- und Förderanlagen, automatisierte Fabrikationsstrassen.
- Schalttafeln für Maschinen und Antriebe.
- Energieverteilanlagen.

- Hochspannungsschaltanlagen und Transformatorenstationen.

Die Ewinag entwickelt und verkauft Normschalttafeln, Steuerpulte, Normbauteile und 19-Zoll-Einschübe.



**Elektro-Winkler & Cie AG**

Zürich, Telefon 01-270430 · Glattbrugg, Telefon 01-8104040  
Kloten, Telefon 01-8143535 · Bremgarten AG, Telefon 057-55060



Ewinag Aktiengesellschaft, Glattbrugg, Telefon 01-8105020