

Zeitschrift: Schweizerische Bauzeitung
Herausgeber: Verlags-AG der akademischen technischen Vereine
Band: 92 (1974)
Heft: 40: GEP - A³E²PL - Generalversammlungen in Lugano, 16. bis 19. Oktober

Werbung

Nutzungsbedingungen

Die ETH-Bibliothek ist die Anbieterin der digitalisierten Zeitschriften auf E-Periodica. Sie besitzt keine Urheberrechte an den Zeitschriften und ist nicht verantwortlich für deren Inhalte. Die Rechte liegen in der Regel bei den Herausgebern beziehungsweise den externen Rechteinhabern. Das Veröffentlichen von Bildern in Print- und Online-Publikationen sowie auf Social Media-Kanälen oder Webseiten ist nur mit vorheriger Genehmigung der Rechteinhaber erlaubt. [Mehr erfahren](#)

Conditions d'utilisation

L'ETH Library est le fournisseur des revues numérisées. Elle ne détient aucun droit d'auteur sur les revues et n'est pas responsable de leur contenu. En règle générale, les droits sont détenus par les éditeurs ou les détenteurs de droits externes. La reproduction d'images dans des publications imprimées ou en ligne ainsi que sur des canaux de médias sociaux ou des sites web n'est autorisée qu'avec l'accord préalable des détenteurs des droits. [En savoir plus](#)

Terms of use

The ETH Library is the provider of the digitised journals. It does not own any copyrights to the journals and is not responsible for their content. The rights usually lie with the publishers or the external rights holders. Publishing images in print and online publications, as well as on social media channels or websites, is only permitted with the prior consent of the rights holders. [Find out more](#)

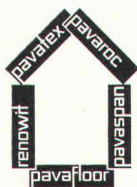
Download PDF: 21.02.2026

ETH-Bibliothek Zürich, E-Periodica, <https://www.e-periodica.ch>



Mit PAVATEX-Baustoffen kann man

Mit PAVATEX kann man verschönern, renovieren, basteln, modernisieren, Wert steigern, Wohnraum erschliessen, den Schall dämpfen, Lärm bekämpfen, gegen Hitze und Kälte isolieren, Wände verkleiden, verschalen, Poster aufziehen, den Estrich ausbauen, den Estrich vor Staub und Flugschnee schützen, die Akustik verbessern, Böden unterlegen, Decken neu gestalten, Türen herstellen,



PAVATEX zum Bauen und Wohnen

(fast) alles!

Möbel anfertigen, Schaufenster dekorieren, die gute Stube erneuern, Ausstellungsstände einrichten, seinem Hobby nachgehen, sein Brot verdienen.

COUPON

Mein Thema aus dem Anwendungsgebiet der PAVATEX-Baustoffe ist:

Senden Sie bitte entsprechende Prospekte und Unterlagen an folgende Adresse:

Name/Firma _____

Sachbearbeiter _____

Strasse _____

PLZ/Ort _____



pavatex®

Pavatex AG
Rigistrasse 8
6330 Cham
Tel. 042/36 55 68

K 74

Bei solchen Firmen
liegen MAMMUT® und TURICUM®

OERLIKON



SCHWEIZERISCHE LEBENSVERSICHERUNGS- UND RENTENANSTALT

**ESCHER
WYSS**

SULZER

LANDIS & GYR

SAURER

SCHWEIZERISCHE KREDITANSTALT
ZÜRICH



PAPIERFABRIK
CHAM AG

Globus

**Motor-
Columbus**



Bell

Feldmann
ERNST GOHNER AG
ED. ZÜBLIN & CIE. AG.

SBB

Innovazione



SCHINDLER
1874

**co%
-o%**

MIGROS

SCHWEIZERISCHER BANKVEREIN

**GEIGY
BASEL**

LOCHER & CIE AG
Maschinenfabrik Oerlikon
MAAG-ZAHNRÄDER

C I B A

SWISSAIR

HHH

MAMMUT® und TURICUM®
zwei starke Schweizer Marken

AEZ

Asphalt-Emulsion AG

MAMMUT® und TURICUM®
für bituminöse Isolierungen. Seit
über 50 Jahren verwendet —
durchwegs mit grossem Erfolg.

Erstellen auch Sie Flachdach-
beläge, Terrassenbeläge
und Grundwasserisolierungen
mit MAMMUT® und TURICUM®
Wir beraten Sie gerne.

Rufen Sie an!
Telefon 01-887272

Zürich

Dr. Juchli

280 AEZ

Wir teilen die Verantwortung:

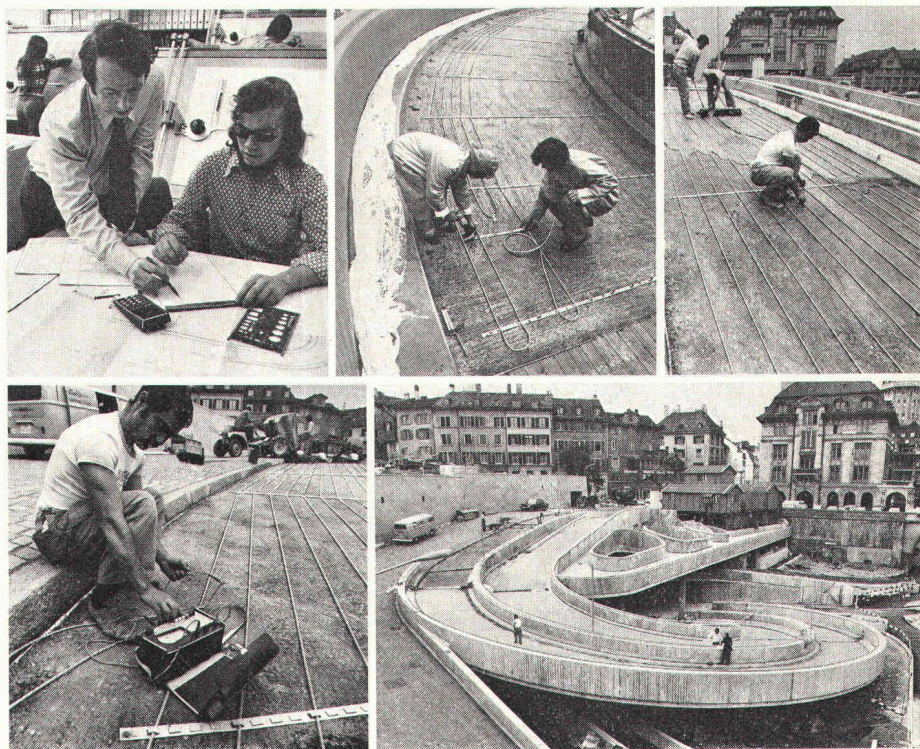
Dätwyler stellt die Heiz- Systeme **confotherm**® her, Elektro-Winkler baut sie ein.

Eine grosse Verantwortung wie das Beheizen von Strassen, Brücken, Pisten, Rampen trägt man leichter zu zweit. Denn beim Elektro-Heizsystem **confotherm** geht es nicht nur um Komfort, sondern oft um Menschenleben. Dätwyler in Altdorf übernimmt die Verantwortung für alle Einbauelemente. Für Wärmekabel, die Jahrzehnte überdauern müssen, und für Steuerungen, die nie versagen dürfen. Elektro-Winkler als Franchisenehmer trägt die Verantwortung für eine energie- und kostensparende Planung, eine fachgerechte Verlegung und für periodische Kontrollen.

Wo ein Ausfall wahrhaft katastrophale Folgen haben kann, ist die Zusammenarbeit eines Unternehmens mit langer Erfahrung im Kabelbau und eines andern mit ebenso grosser Erfahrung im Planen und Instal-

lieren elektrischer Anlagen die beste Garantie.

Besprechen Sie mit den Männern von Elektro-Winkler Ihr Projekt. So werden sie es anpacken:



Elektro-Winkler & Cie AG

Glattbrugg, Telefon 01-810 40 40 · Zürich, Telefon 01-27 04 30
Bremgarten AG, Telefon 057-550 60 · Kloten, Telefon 01-814 35 35

Zu manchem Druckkontakt werden Sie keine so guten Beziehungen bekommen, dass er Sie anstrahlt. Es sei denn, es wäre ein Feller-Leucht- druckkontakt.

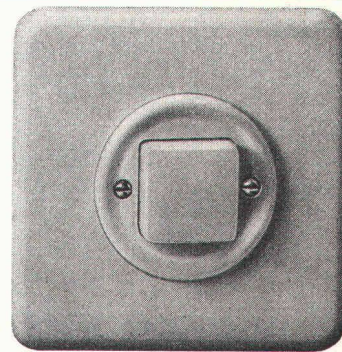
Ausgangslage: Pechschwarze Nacht. Ein unbeleuchteter Hausflur.
Kardinalfrage: Wo schaltet man das Licht ein?

Antwort: Immer dort, wo der Feller-Leuchtdruckkontakt strahlt!

Aber nicht nur das sympathische Leuchten
führt zum Feller-Leuchtdruckkontakt:

Auch das Verlangen nach einem sicheren,
langlebigen, in Form, Farbe und Installationstechnik zum übrigen
Feller-Apparatesortiment passenden Leuchtdruckkontakt.

Das ist das Resultat des bewährten Feller-
Prinzips: ständige Weiterentwicklung, Qualitätsarbeit, umfassendes
Programm und modernes Design.



Adolf Feller AG, 8810 Horgen, Fabrik elektrischer Apparate, Telefon 01 725 65 65

Feller



ein Name und ein Prinzip für die Praxis

Freies Gestalten mit Vorfabrikation!

«Tuchschmid» Stahlbauten



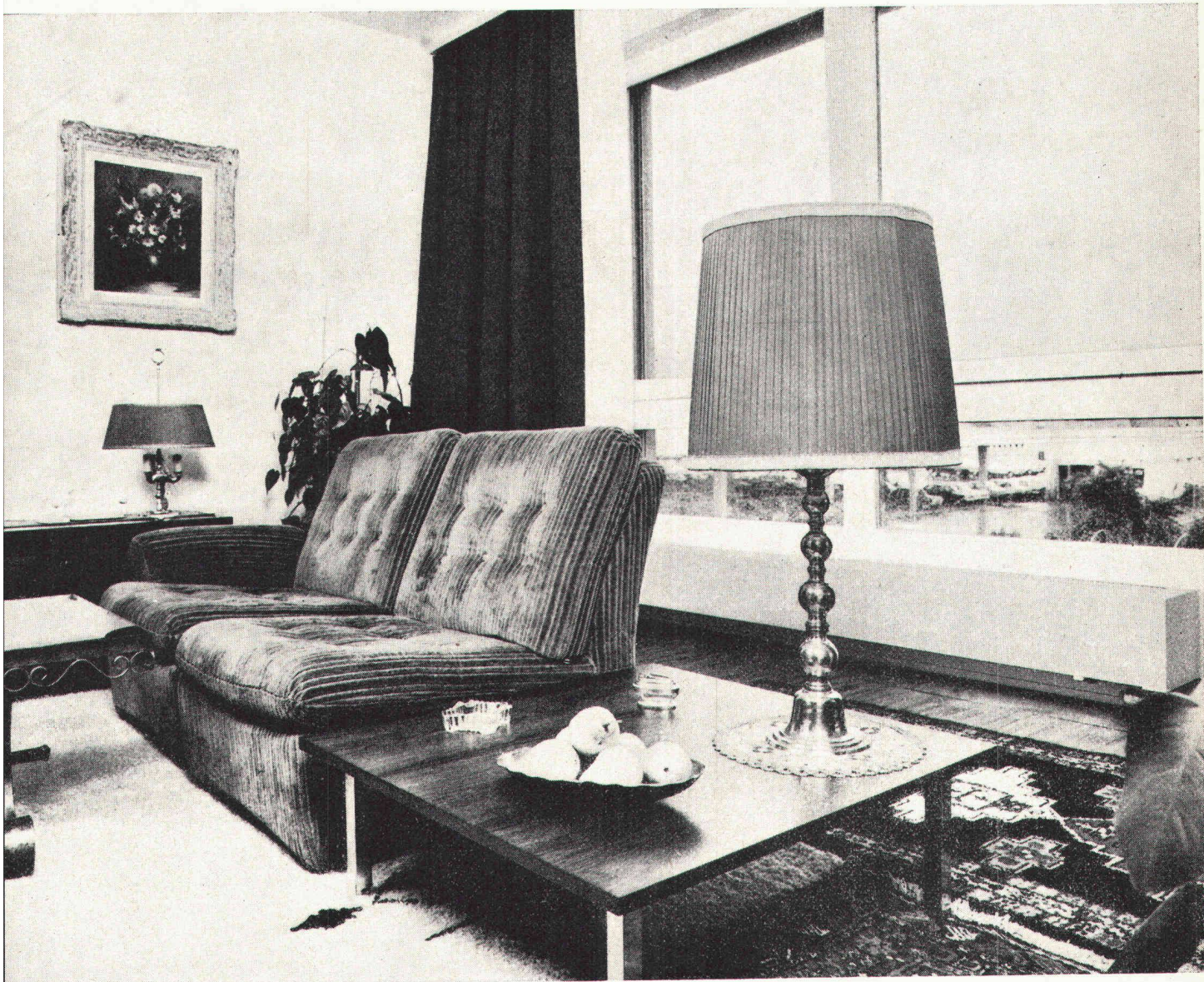
Gebr. Tuchschmid AG, 8500 Frauenfeld

Ueberbauung Apfhalter, MuttENZ BL

Klare Linienführung, keine unnötigen Kanten und ein anpassbares Volumen zeichnen diesen neuen Apparatetyp von RUNTAL aus. Seine gefällige Form kommt auf unserem Bild, das in einem Wohnzimmer der Ueberbauung Apfhalter aufgenommen wurde, besonders gut zum Ausdruck.

Architekt: Burckhardt + Partner, SIA, Basel

Aufnahme: J.-P. Baillod, Neuchâtel



**Der verschaltete Konvektor,
die letzte Neuheit von**

RUNTAL

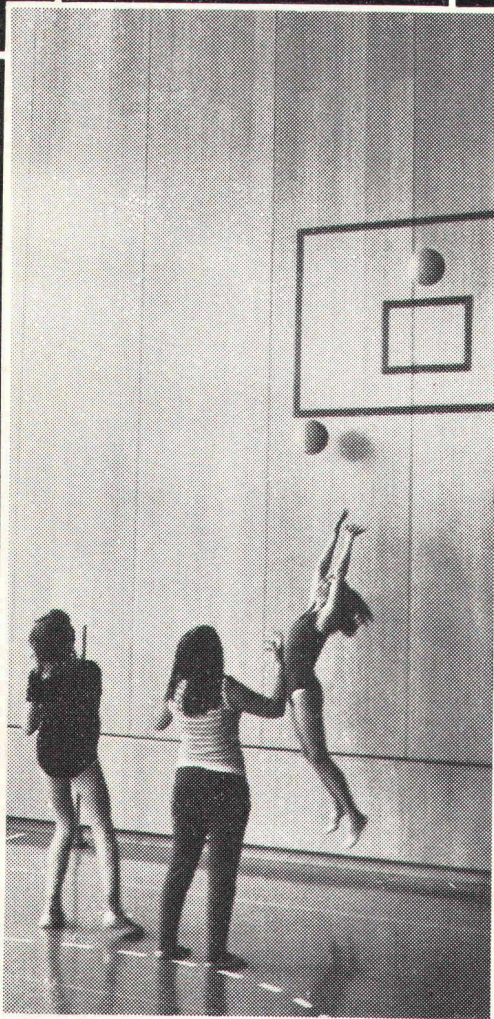
Heizwände, Konvektoren, Radiatoren, Heizgitter

Schweizer Patent und Fabrikat

Verkaufsbüros: 2000 Neuchâtel,
8032 Zürich 7

Route des Falaises 7
Hedwigstrasse 3

Tél. 038 / 25 92 92
Tel. 01 / 53 78 78



Turnhalle (Länge) in Pratteln

**Wände zum verschieben
= Räume nach belieben!**

Falttore
Schiebefalttore
Schiebetore

Torantriebe und
Torsteuerungen

Stapel- und
Schiebewände
Patent bator

bator

3360 Herzogenbuchsee
Telefon 063 / 5 28 42

Ich heisse

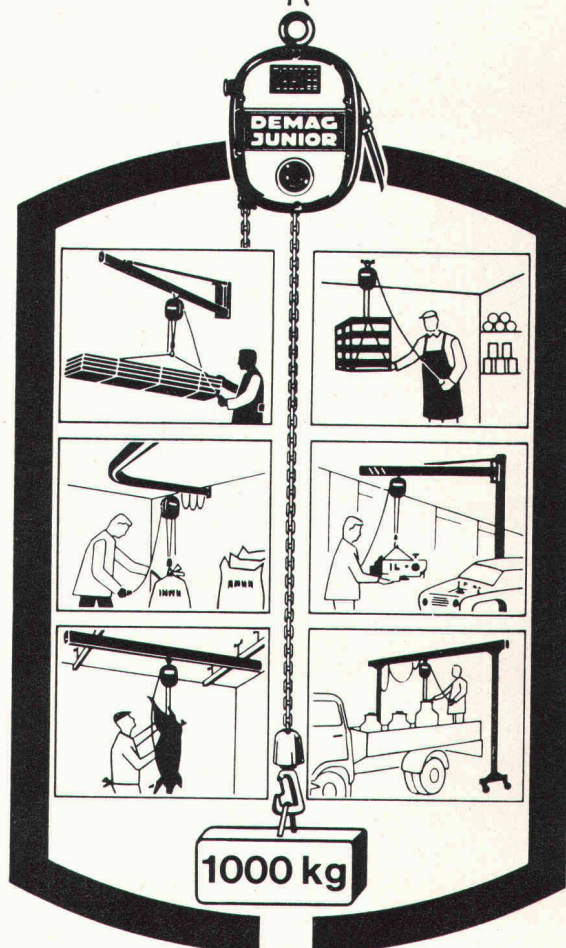
DEMAG- Junior-System

und bin ein Kranbaukasten von Fehr.

Aus meinen genormten Bauteilen
lassen sich preisgünstige Hebe-
und Transportsysteme für den
bodenfreien Transport von Lasten
bis 1000 kg einrichten.

Industrie, Handel, Gewerbe und
Landwirtschaft wissen meine Dienste
zu schätzen.

Wollen nicht auch Sie von mir profitieren?
Das können Sie schon bald,
denn Fehr hat mich
am Lager.



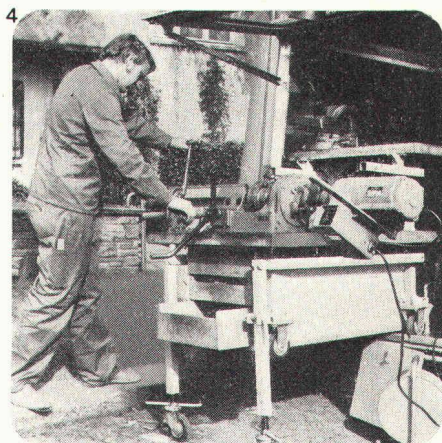
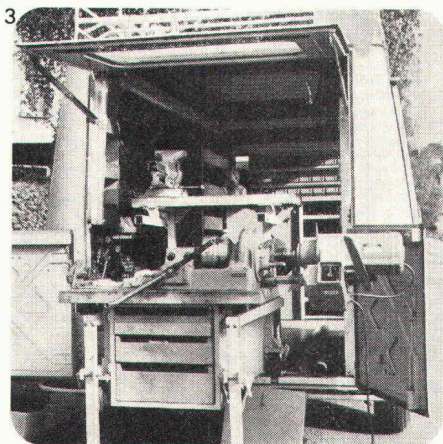
Hans Fehr AG

8305 Dietlikon-Zürich, Telefon 01 833 26 60
Kranbau · Fördertechnik · Lagertechnik · Antriebstechnik



SULZER Sanitärtechnik:

Sanitäre Installationen kostensparend ausführen: mit dem Sulzer-Sanitär- Werkstattwagen



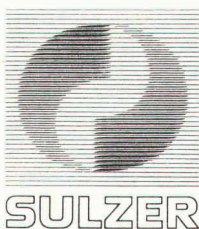
Sulzer hält Schritt mit der Entwicklung im Baugewerbe und findet bei der Planung und Ausführung sanitärer Installationen neue Lösungen. Steigende Produktionskosten und der Mangel an Arbeitskräften machen auch in der sanitären Installationstechnik weitere Rationalisierungsmaßnahmen notwendig. Kostspielige maschinelle Einrichtungen müssen wirtschaftlich eingesetzt, Monteure von Hilfsarbeiten entlastet werden. Bei allen Installationen sind möglichst vorgefertigte Anlagenteile zu verwenden. Sulzer hat deshalb den Sanitär-Werkstattwagen entwickelt und mit modernen Werkzeugen und Maschinen sowie allen notwendigen Materialien ausgerüstet. Deshalb sind wir in der Lage, die Sanitärinstallationen in jedem Haus kostensparend, in kurzer Zeit, zu ändern und neue Anlagen vorteilhaft zu erstellen – teilweise mit vorgefertigten Montageelementen. Der Werkstattwagen ist auch bestens

eingesetzt, um alle anfallenden Servicearbeiten prompt auszuführen. Der Sulzer-Sanitär-Werkstattwagen ist rasch einsatzbereit – sei es bei Ihnen zu Hause (Bild 1) oder auf der Baustelle. Nach dem Ausfahren der Werkbank und dem Anschluß an die örtliche Elektrizitätsversorgung (Bilder 2 und 3) können unsere Monteure unverzüglich mit der Arbeit beginnen (Bild 4). Wenn nötig, wird die Werkbank ausgebaut und der Wagen als Materialtransporter benutzt. Bei ungünstiger Witterung soll der Wagen an einem geschützten Ort (Tiefgarage, Vordach) aufgestellt werden. Mit dem Sulzer-Sanitär-Werkstattwagen können wir Sie wirtschaftlicher bedienen. Weil stets eine vollständige Ausrüstung vorhanden ist und deshalb für Transporte fehlender Werkzeuge oder Materialien kein Zeitverlust entsteht. Unsere Fachleute erledigen alle Sanitärinstallationen in Ihrer Liegenschaft rasch, preiswert und zuverlässig.

Sulzer plant, baut und betreut Heizungs-, Klima-, Sanitär- und Brandschutzanlagen jeder Art und Größe.

Wählen Sie einen kompetenten, erfahrenen Partner. Entscheiden Sie sich für Sulzer.

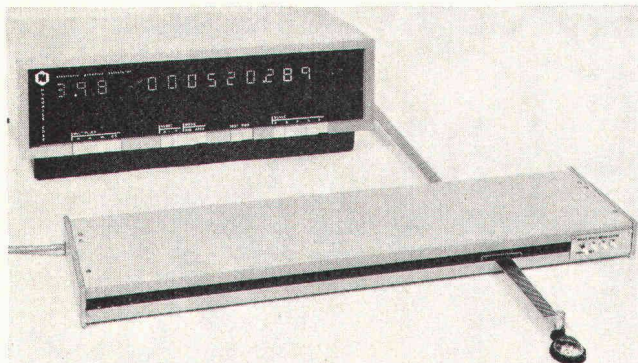
Sulzer-Filialen in
Aarau, Basel, Bern, Biel, Chur,
Fribourg, Genève, Lausanne, Lugano,
Luzern, Neuchâtel, Solothurn,
St.Gallen, Winterthur, Zürich.



Gebrüder Sulzer, Aktiengesellschaft
8401 Winterthur
Heizung, Klima, Sanitär
Telefon 052 81 11 22

2.127

NUMONICS GRAPHICS CALCULATORS



■ Preise ab Fr. 7.250

Misst preisgünstig

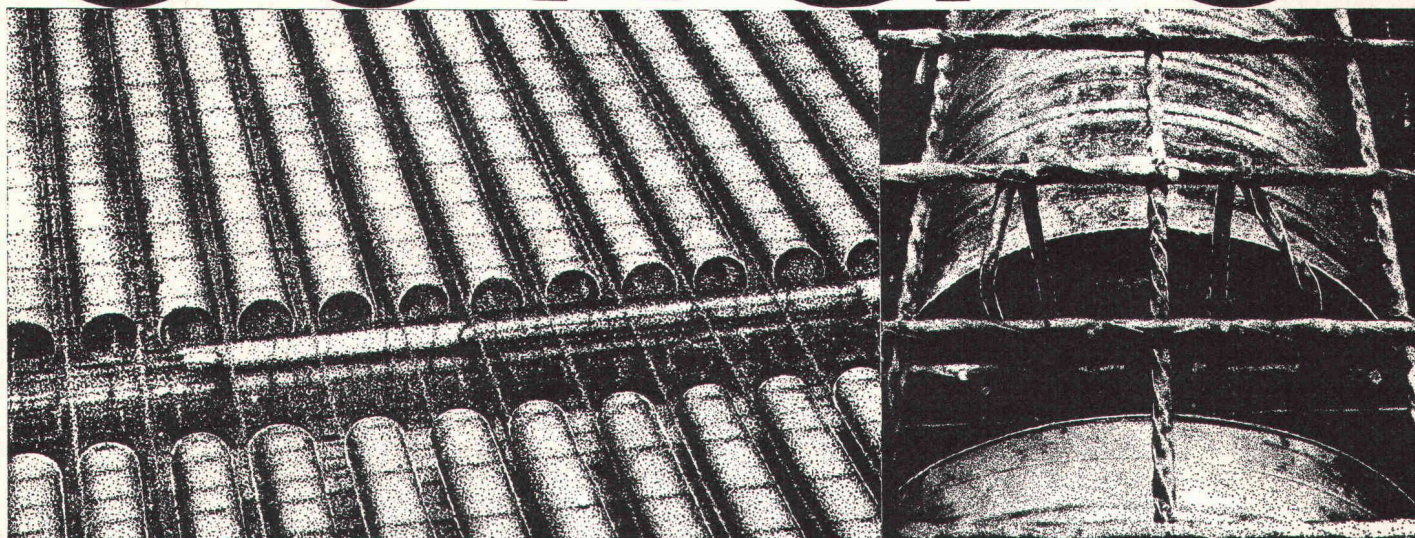
- Koordinate X Y
- Länge einer beliebigen Linie
- Oberfläche
- Rechnet um mit Masstab faktor, —5 Masstäbe nach Wahl durch Tastendruck
- Multipliziert mit Konstante 0,01 bis 99,9
- Dient als Interface zu Computer Systeme, z.B.: WANG, HP, DEC, NOVA, IBM, TTY usw.
- Feld 600 x 600 mm oder 600 x 900 mm Horizontal oder Vertikal
- Auflösung 0,5 oder 0,25 mm

datamat sa

36, rue St.-Jean case postale 56 1211 Genève 18
tel. 022 / 44 21 00

Jacot des Combes & Cie. AG
Gottstattstrasse 22
2500 Biel (Schweiz)
Telefon 032 / 4 20 35

cofratol



Verlorene Schalungsröhren
für Eisenbetondecken grosser Spannweite
Schweizer Patent 2080/60-8725/62

Leicht und billig. Lagerung im Freien. Ein-
sparung von Gewicht, Eisen und Beton.
Schnelles Verlegen und Binden mit Stahl-
band.

Mehr denn je bedeutet Holz
gediegene Behausung.

Und immer noch – seit über einem halben Jahrhundert –
pflegen wir handwerklich
anspruchsvollen Innenausbau,
gestalten wir Holz
zur gefälligen Form.

**LIENHARD
SOHNE AG**

Innenausbau
Bauschreinerei
Möbelschreinerei
Harmonikaturen
Holzetuis

8038 Zürich,
Albisstrasse 131
Telefon 01/45 12 90

Die Leistungsstarken

(SSS-Förderanlagen für Schüttgüter)

SSS-Förderanlagen für Schüttgüter sind leistungsstark, weil sie ...

- einfallsreich durchkonstruiert und universell verwendbar sind,
- stets objektbezogen sich dem Arbeitsablauf einfügen,
- in einem hochentwickelten Baukastensystem jedes Schüttgut optimal fördern,
- in Gurtbreiten von 400 bis 1200 mm kurzfristig geliefert werden können,
- von Fachingenieuren mit Erfahrung in allen Arten des Transports von Schüttgütern wie

Aushubmaterial, Kies, Beton, Seifenpulver, Chemikalien, Lebensmittel, Kehrlicht usw. dem Fördergut angepasst und aufgestellt werden,

- als Einzelbänder oder kombinierte Anlage mit Steuerungs- und Überwachungssystemen ausgeliefert werden,
- dem perfekten Qualitäts- und Ausstattungsgrad unserer Normen entsprechen.

Unsere Leistungsstarken sind die leistungsstärksten.



Maschinenfabrik
für Förderanlagen
8810 Horgen
Tel. 01/725 26 24

Suter-Strickler Sohn AG

Querschnitt aus unserem ausgewogenen Lieferprogramm:

Becherwerke, Förderanlagen für Stückgüter, Förderbänder, Rollen- und Röllchenbahnen, Staurollenförderer, Kettenförderer, Kreisförderer, Senkrechtförderer, Durchlauflager, Waren- und Personenlifte, Hängegerüste usw.

Coupon

Wir interessieren uns für 12.6.

Zusätzlich erhalten wir das
Taschenbuch «Twen-Witze».

Firma

Sachbearbeiter

Telefon

Suter-Strickler Sohn AG
8810 Horgen

Ihr Förderproblem – unsere Aufgabe

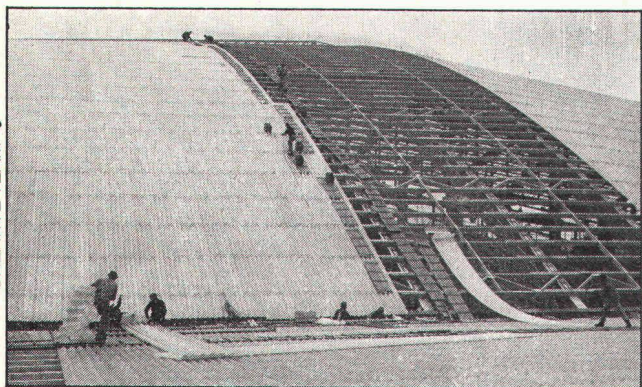
Das Lichtdach

mit

(PVC-, Polyester-, Plexiglas-)

Lichtplatten von neomat

CREATIVE-TEAM · 5



Neomat-Lichtdach Eishalle Bern



Neomat-Lichtdach auf einer Siloanlage

Die Vorzüge:

Die gewählte Lichtdurchlässigkeit ergibt keine Schattenbildung und eine blendfreie Beleuchtung.

Für Lichtdächer genügt eine preisgünstigere, leichtere Unterkonstruktion. Das verringert die Baukosten. Wir haben laufend über 100 Tonnen Lichtplatten an Lager.

Verlangen Sie unsere Fachberater.

Neomat AG, 5734 Reinach, 064/71 35 48

neomat
zuständig für Lichtplatten

SOFTWARE SOFTWARE SOFTWARE SOFTWARE SOFTWARE

Es kommt nicht von ungefähr, dass wir dieses Modewort mit Grossbuchstaben schreiben und an den Anfang unseres Inserates setzen. Lesen Sie alles über Rechner und Peripherie, seien Sie auch ruhig ein wenig beeindruckt vom enormen Fortschritt der Elektronik, doch lassen Sie sich davon nicht blenden! Natürlich wollen auch wir Maschinen (Hardware) verkaufen. Was wir jedoch müssen ist die Bereitstellung eines vom ersten Tage an brauchbaren Programmarchivs (Software), mit dem vom Start weg produktiv gearbeitet werden kann. Wir bieten Ihnen Baustatik-Programme von wahren Statikern erstellt, Geodäsie- und Strassenbau-Programme von Vermessungsingenieuren, statistische Analysen von Statistikern und kaufmännisch Administratives von Betriebsfachleuten und leisten Ihnen auch nach dem Verkauf Programmierhilfe für Ihre persönlichen Programme.

DIEHL ALPHATRONIC TISCHCOMPUTER



*können sich so sehen
lassen, wie sie sind:
schnell, vielseitig,
ausgereift
und preiswert.*

Hersteller:

Diehl-Junghans Datensysteme GmbH
Bahnhofplatz 6
D-8500 Nürnberg
Tel. 0911 2141

Ernst Jost AG

8050 Zürich, Wallisellenstr. 301, Tel. 01/41 88 80
3000 Bern, Aarberggasse 5, Tel. 031/22 11 36
4053 Basel, Margarethenstr. 87, Tel. 061/34 96 68
5001 Aarau, Schlossplatz 1, Tel. 064/22 82 25
6900 Lugano, V. San Gottardo 116, Tel. 091/2 63 15
1227 Carouge, Ghislini SA,
41, av. Vibert, Tel. 022/43 33 30

WEGWEISEND!

- Rinnsteine
- Bundsteine
- Trottoirrandsteine
- Brückensteine
- Inselsteine
- Gartenplatten
- Weichgruben-Einfassungen

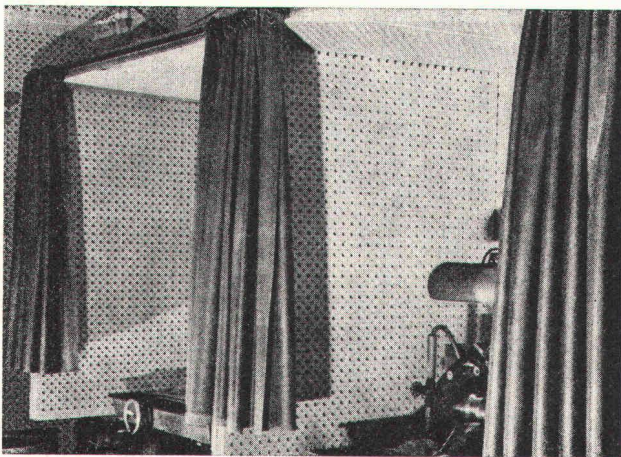


STEINER SILIDUR AG
8450 Andelfingen

☎ 052 / 41 10 21

Formstein AG Rubigen
3113 Rubigen

☎ 031 / 92 85 44



Schalldämmvorhänge für Schleifkabinen

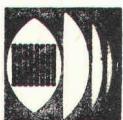
Raum- und Bauakustik

Vorsatzschalen bei Wänden, Einbau in Trennwände, Falttüren usw. Ueber abgehängten Decken erzielt die Matte, auf einen Lattenrost gelegt oder als Abdeckung auf Mineralwollmatten, die Verminderung des Durchgangschalls.

Technische Akustik und Arbeitsschutz

In diesem Bereich empfiehlt sich der Einsatz der gewebeverstärkten Blei-Gummi-Matte zur Herstellung leicht transportabler, mobiler Schallschutzeinrichtungen wie z. B. Schallkapseln, Schallzelte und Schallvorhänge, so dass besonders stark geräuschartig arbeitende Maschinen und Arbeitsgeräte lärmgedämmt werden können. Der Zugang zu den Maschinen ist jederzeit gewährleistet, was für die Wartung und Beschickung der Anlagen sehr wichtig ist.

Senden Sie uns noch heute den nebenstehenden Talon. Sie erhalten umgehend unsere Dokumentationsmappe mit Handmustern.



HARTMANN + CO SA

Abt. Schalldämmung 2500 Biel Tel. 032 / 42 01 42

HARTMANN

bekämpft den Lärm

Luftschalldämmung durch Blei-Gummi-Matten OPTIMIT

Zahlreiche Probleme der Luftschalldämmung werden mit unseren neuen Blei-Gummi-Matten gelöst. Die hervorragenden physikalischen Eigenschaften dieser Matten erfüllen eine Vielzahl akustischer Forderungen, die bisher nur mit voluminösen Konstruktionen möglich waren oder unerfüllt blieben. Materialstärke: 0,5 bis 4 mm. Für die Konfektionierung von Schalldämmvorhängen stehen Matten mit dekorativem Trägergewebe zur Verfügung.

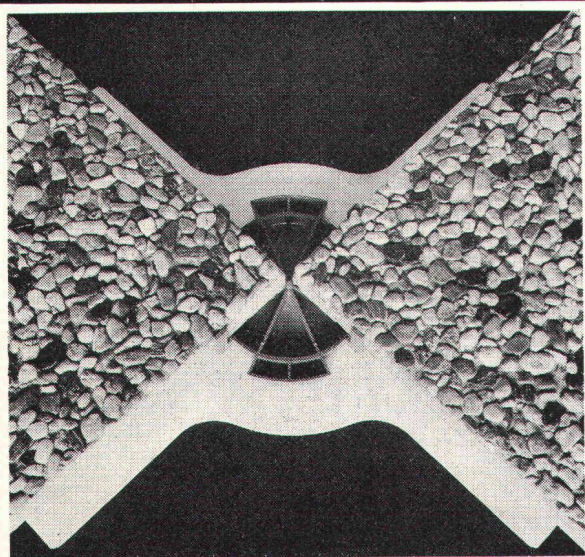
 Firma: _____
 Sachbearbeiter: _____
 Strasse: _____
 PLZ: _____ Ort: _____

40/74

EURO
TERRASSENLAGER

SCHÜTZT

Bitumen- und Foliendächer
vor
mechanischer
Beschädigung



Was Kinder leicht
zerstören,
wird kinderleicht
geschützt

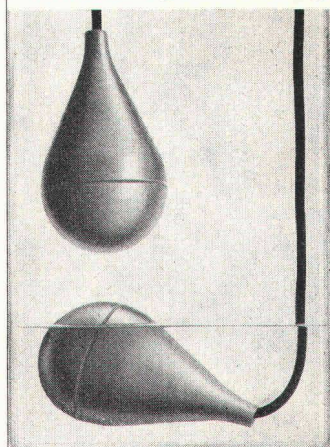
marmor- und kunststeinwerke
heinzmann

telephon 028 6 28 17

CH - 3931 eyholz/visp

1000fache Bewährung:

Der Flüssigkeits-
Niveauregler von Wyss



SEV-geprüft
CH-Patente

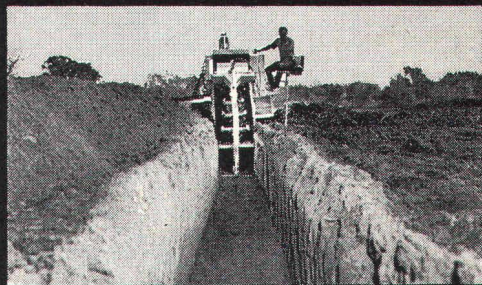


W. Wyss + Co.

Niveauregulierungen
Josefstrasse 104
8031 Zürich
Tel. 01 44 05 55

Revolution im Grabenaushub

durch die führenden, weltbekannten USA Davis Trencher und Cleveland Trencher. Für Pipelines, Drainage, Kabelgräben, Fundamente, Schächte, Wasserleitungen, militärische Zwecke usw.

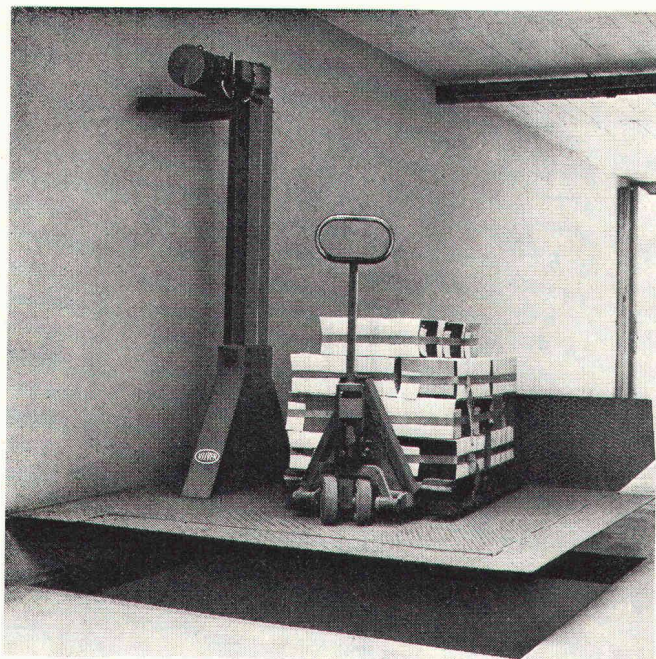


Davis gräbt an Traversen (bis 20%) senkrechte Gräben durch hydraulisch kippbaren Oberteil. Davis gräbt an Hängen bis zu 100%. Hydraulische Tieflöffel mit 5 oder 8 Tonnen Reisskraft, für Spezialeinsatz (2,5 bis 3,4 m Tiefe). Hydraulischer Dozer zum Zudecken und planieren der Gräben. **Davis Trencher:** 9 Modelle. Grabbreiten: 5–70 cm, Grabtiefen bis 230 cm, Grabgeschwindigkeit: bis 540 m/h. Preis Fr. 6200. — bis ca. Fr. 145 000. —. Zubehör: Tieflöffel, Dozer, Lader, Bohrgerät, usw. **Cleveland Trencher:** 13 Modelle und 2 Backfiller und Tamper. Grabbreiten: 25 cm bis 1,5 m (verstellbares Rad, bis 1,8 m, Krone bis 6 m breit). Grabgeschwindigkeit: bis 44 m/min. Preise ab Fr. 79 000. — bis ca. Fr. 490 000. —.

Verkauf und Vermietung durch:

INTRAVEND AG

Postfach 8048 Zürich Tel 01 62 88 22 Telex 54 289



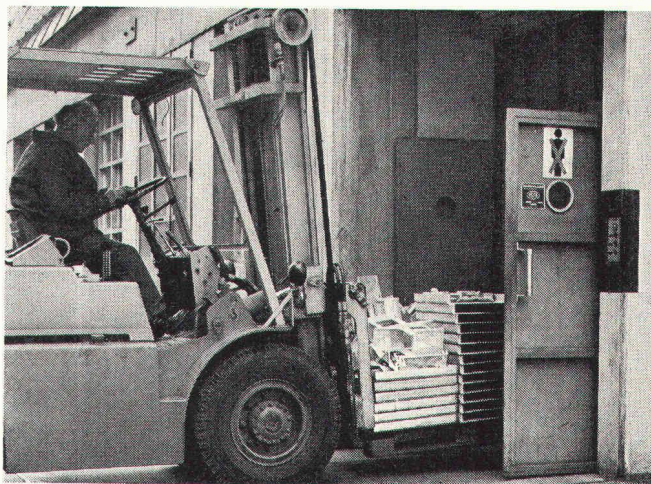
Plateformes élévatrices électro-mécaniques Vilver.

Gamme complète de 0,5 T à 30 T
Construction suisse
Conforme aux prescriptions de SUVA



Vilver-élévateurs SA

11, rue de Lausanne, 1290 Versoix – Tél. 022 55 25 10



Elektromechanische Industrie Aufzüge Vilver.

Verschiedene Lifthebertypen von 0,5 T bis 20 Tonnen
Schweizer-Konstruktion.
Entspricht den Suva-Vorschriften.

Rupp Rolltore – die Rolltore!

Industrie- und Garagentore von Rupp gelten überall in Europa als Tore von anerkannt bester Qualität. Rupp-Rolltore sind bis 10 × 7 m in jedem Mass komplett vormontiert und einbaufertig ab Werk lieferbar. Grössere Tore auf Anfrage.

Sie werden aus stabilen, sendzimirverzinkten Stahlblechprofilen, aus Aluminium blank oder eloxiert und aus Stahlblech mit einer Kunststoffbeschichtung (Platal) je nach den Wünschen des Kunden angefertigt.

Ihr äusserst solider Antrieb (Schneckengetriebemotor und Duplexkette) garantiert für Funktionstüchtigkeit in jeder Situation. Eine mechanische, antriebsunabhängige Absturzsicherung bedeutet Gewissheit für alle Fälle, dass nichts passieren kann. Rupp-Rolltore sind auch elektrisch komplett verdrahtet. Sie bedingen bauseits nur eine 220/380-Volt-Zuleitung und die Montage des Steuerkastens.

Trotz ihren Vorteilen sind Rupp-Rolltore preisgünstige Tore, die jeden Architekten und Bauherrn interessieren müssen. Bitte verlangen Sie eine Offerte oder Unterlagen vom Generalvertreter



WALTHER + FREI AG
General-Guisan-Strasse 41 8400 Winterthur Telefon 052 23 63 93
Coupon Stellen Sie uns folgende Unterlagen zu
(Gewünschtes ankreuzen) ☐ Kipptore ☐ Rolltore
☐ Aluga-Hauseingänge und ISO-Metall-Fenster
Firma _____
Adresse _____

Fertigputz für Fassaden und Innenräume

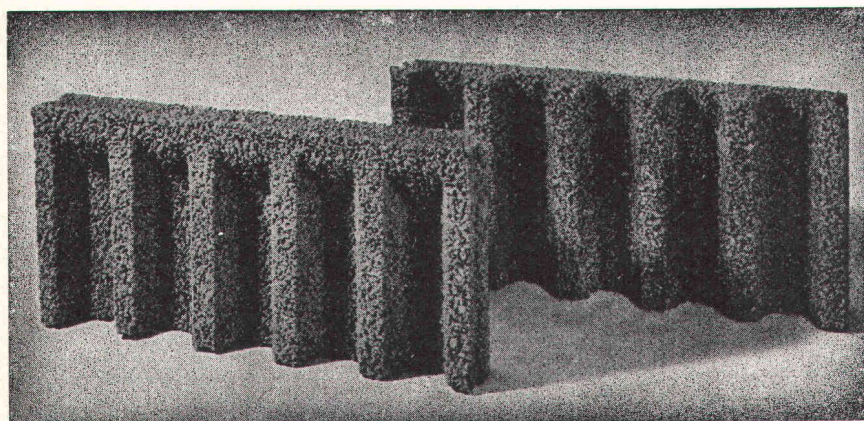
Geistlich **Gelafix**

Zum Auf-
ziehen und
Spritzen,
Körnungen
0,5-5 mm

Vorführungen,
Muster und
Dokumenta-
tion verlangen.

Geistlich AG, Abteilung Bauchemie, 8952 Schlieren ZH, Telefon 01/98 76 44

ROBA-Sickersteine Praktisch und robust



Typen:	Sickerstein und Abdeckplatte
Masse:	50 × 25 × 6 cm
Gewicht:	10 kg
Preis:	Fr. 8.— pro m ² (Fr. 1.— pro Stück) ab Werk

Beziehbar direkt oder durch
die Handelsgenossenschaft des SBV
und den Baumaterialienhandel

Element und Baustein AG
Kindhausen
8604 Volketswil
Telefon 01 / 86 48 17



Ihr Vorteil: Einsparungen

- durch rationelle Erstellung eines besseren Entwässerungssystems
- an Verschleiss von Schalungsmaterial und dessen Transportkosten

Ihr Vorteil: Verbesserung

- der Entwässerung des Erdreichs
- Belüftung der Fundamente
- der Kanalisation des Sickerwassers

Ihr Vorteil: Verkürzung der Bauzeit

- durch vereinfachte vollmaschinelle Aufschüttung

MONTANA SWISS PANEL PROFILPLATTEN

für Dächer, Decken und Fassaden

MONTANA STAHL AG 5303 WÜRENLINGEN TELEFON 056 98 18 47

✕ MONTANA

Tor 50

**mit neuem
Profil**

**ausgeglichene
technologische
Eigenschaften**

**leichteres
Verarbeiten
im Biegebetrieb**

**handlicheres
Verlegen
auf der Baustelle**

**noch besser
verschweisssbar**

**von Moos Stahl AG
Luzern
technischer
Beratungsdienst
041-24 22 11**

**Büro Zürich
01-25 16 17**



Fernstudium Innenarchitektur

Oft gibt die eigene Wohnung den ersten Anlass zum innenarchitektonischen Schaffen. Aber selbst Leute mit gediegenem Geschmack treffen nicht immer das Richtige, wenn ihnen die notwendigen Kenntnisse fehlen. Dabei kann man sich jetzt diese Kenntnisse in seiner Freizeit aneignen.

Schon nach kurzer Zeit wird man fachgerecht arbeiten können, und am Ende das leisten, was man von einem Innenarchitekten verlangt. Das gilt aber nicht nur für diejenigen, die schon in artverwandten Berufen arbeiten, denn schliesslich ist auch die Innenarchitektur zum Teil Sache des Talents und der Freude am künstlerischen Schaffen.

Es soll hier nicht unerwähnt bleiben, dass der Innenarchitektenkurs sich nicht nur auf dekorative Raumgestaltung beschränkt, sondern auch das Konstruktionsvermögen berücksichtigt, also auch auf Fachgebiete wie Bauentwurfslehre, Baumaterialkunde oder technisches Zeichnen eingeht. Es handelt sich also um einen ausgesprochenen Fachkurs, der Sie mit dem notwendigen Rüstzeug versehen kann.

**Informieren Sie sich noch heute
mit dem nachstehenden Gutschein kostenlos
und unverbindlich über die Möglichkeiten,
die wir Ihnen bieten:**

Gratis-Bon für ein Schulprogramm

Bitte einsenden an: **Neue Kunstschule Zürich**,
Räffelstrasse 11, 8045 Zürich, Telefon 01 / 33 14 18.

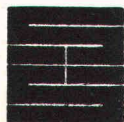
Ich wünsche absolut unverbindlich und ohne
jede Verpflichtung ausführliche Auskünfte und Ihr
Gratis-Schulprogramm für den Kurs Innenarchitektur.

Name: _____ SBAZ 72

Vorname: _____ Alter: _____

Strasse: _____

Postleitzahl: _____ Ort: _____



Schaffroth & Späti AG

Asphalt- und Bodenbeläge

8403 Winterthur

Telefon 052 / 29 71 21

Gegründet 1872

Flachdachbeläge jeder Art

Gussasphalt für Isolationen und Strassen

Nacophalt-Hartgussasphaltböden

Linolith-Industriebodenbeläge

seit 50 Jahren bewährt

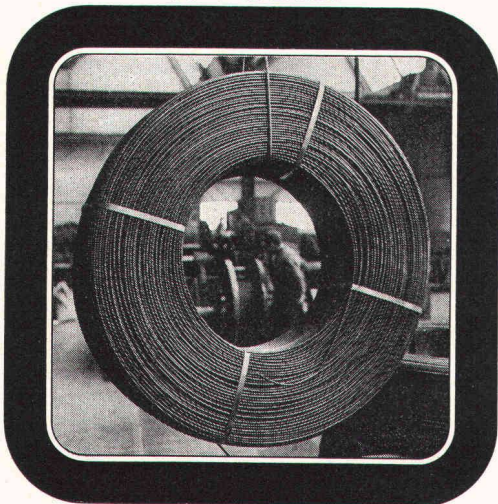
Zimmerli-Hartbetonböden

für Autogaragen, Rampen usw.

REPOXIT-Kunstharzböden

in diversen Farben, 2 bis 7 mm stark

fi-Rista Rippenstahl
acier à nervures
fi Rista



Drahtwerke/Tréfileries
Fischer AG
CH-5734 Reinach AG
Tel. 064 71 15 55

FISCHER REINACH

Thermax[®]

Brandschutzplatte

Die nicht brennbare Leichtbauplatte
für brandbeständige Konstruktionen

Anwendungsmöglichkeiten

1. Wandkonstruktionen
2. Deckenkonstruktionen
3. Verkleidungen und Ummantelungen
4. Brandschutztüren
5. Lüftungs-, Klima- und Kabelschächte

Generalvertretung:

A. NAEF, 8002 Zürich, Tödistr. 51
Tel. 01 / 25 48 48/49, Telex 57358

Verkauf Kanton Aargau:

Knecht + Co. AG, 5513 Dättwil, Tel. 056 / 83 29 66

Holz 74, Basel, Halle 1, Stand 241

Die Vorteile der Blefa-Dachfenster

- günstiger Preis
- 7 Normgrößen
- problemlose Montage
- Extras für Komfort und heikle Lösungen (z. B. Isolierverglasung, Zentralverschluss, Dauerlüftung)

Überzeugen Sie sich selbst am Modell
bei uns in Dättwil (AG) oder in der
Baumusterzentrale Zürich.
Verlangen Sie Prospekt und Preisliste.

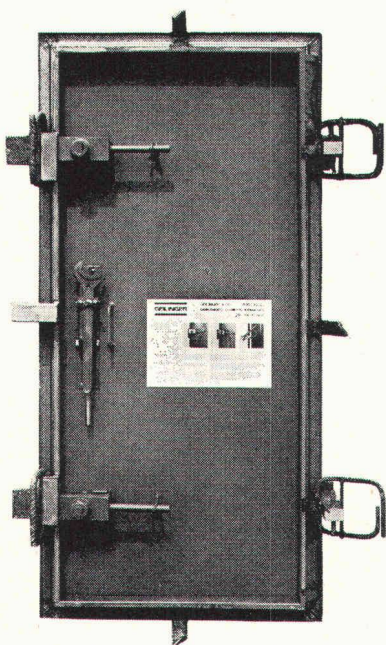
Schoop

Schoop & Co. AG
5401 Baden
Telefon 056 / 83 23 83

Die Geilinger-Gruppe:
Vier Unternehmen,
die sich mit Metallbau,
Stahlbau und Fein-
bau beschäftigen.
Hier ein Produkt der
Firma Geilinger AG,
Bauelemente, Elgg.

Geilinger-Schutzraum-Bauteile und-Belüftungs-Anlagen.

Nebst den normalisierten Bauteilen, wie Panzertüren, Panzertore, Panzerdeckel, Drucktüren und Belüftungs-Anlagen, fabriziert Geilinger auch Torabschlüsse für Bereitschaftsräume, Sanitätshilfsstellen, öffentliche Schutzräume und Betriebsschutz-Anlagen: Flügeltore, Schiebetore und Senkklappe-Tore.



Termine, auf die man bauen kann.

Alle Geilinger-Schutzraum-Bauteile entsprechen den heute gültigen Vorschriften für 1- und 3-atü-Schutzbauten des Bundesamtes für Zivilschutz (BZS).

G 73,43

Weitere Informationen:
Siehe die Schweiz. Bau-Dokumentation unter
(12) 3+5-748 sowie unsere ausführlichen
Spezialprospekte.

GEILINGER

GEILINGER AG, BAUELEMENTE, 8353 ELGG
052 47 34 21

RENE EGGER U.S.M.

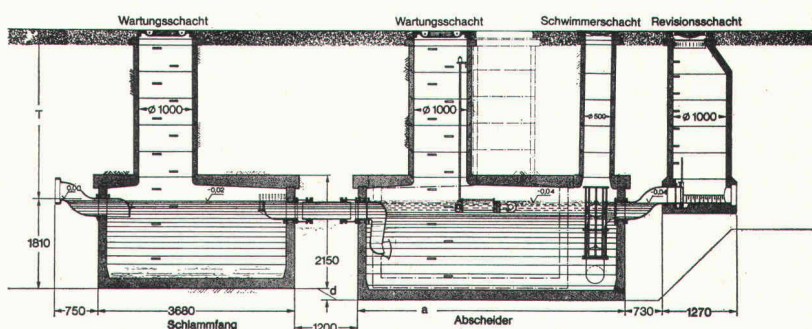
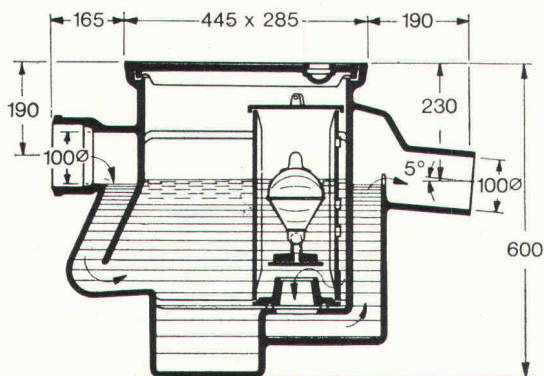
PASSAVANT

Kleinabscheider 0,5—10 l/s aus Guss, Kunststoff und Stahlblech

Fett-, Oel- und Benzinabscheider

Grossabscheider 25—500 l/s in Orts- oder Fertigstahlbetonbauweise

mit und ohne selbsttätigem Schwimmerabschluss, aut. Oelüberlaufrinne, Alarmanlagen usw.



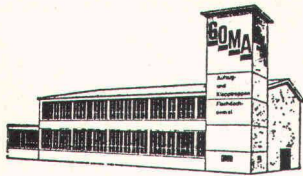
Verlangen Sie unsere ausführlichen Unterlagen.

Einbau- und Bemessungsgrundlagen bei:

Werner Maag
8032 Zürich
Zeltweg 44
Tel. 01/32 75 80

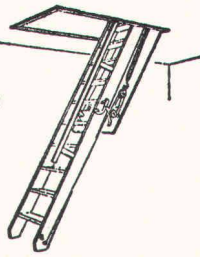
3a

Adresse:



GOMA

Aufzugs-
Schiebe- und
Klapptreppen



Marcel Matter

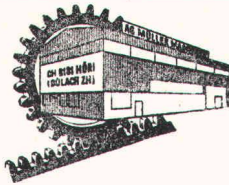
Klotenerstrasse 43
Tel. 01 817 80 41

8153 Rümlang

Reparieren Sie Ihre **Baumaschinen**
usw. selbst? Wir offerieren für Ihre
Reparaturwerkstätte

**gebrauchte und neue
Werkzeugmaschinen**

AG Müller Maschinen, CH-8181 Höri-Bülach ZH
direkt an der Autobahnausfahrt Höri/Bülach-West,
Dielsdorf
Telefon 01 / 96 92 92 / 93 / 94, Telex 53791 Micro CH



Architekturmodelle

Reliefs- und Planungsmodelle
exakt und ansprechend liefert
kurzfristig und preiswert

KREBSER-MODELLBAU

Effretikon ZH, Tel. (052) 32 10 16



Dachfenster für jeden Anspruch und
jedes Budget, bis zum Luxus-Wohn-
raumdachfenster

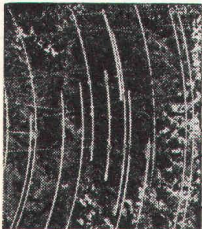
Rotio-Eloxal

Was Sie auch suchen, wir haben die
Lösung.

Verlangen Sie Unterlagen.

Dieter Kohler
Dachfensterfabrik
8105 Regensdorf

Tel. 01 / 840 67 29



Lärmgeschützt wohnen in Kalksandsteinwänden

AG HUNZIKER + CIE

Kalksandsteinfabriken
in Brugg,
Olten und Pfäffikon SZ

MBA Kurz-Information

WACKER Vibroplatten

Umfangreiches Produktprogramm.
12 verschiedene Modelle von 50 bis 500 kg
Betriebsgewicht. Benzin-, Diesel- oder
Elektroantriebe. Vielfältige Einsatzmöglich-
keiten.



MBA

– für jede Aufgabe eine gute Lösung

MBA, 8600 Dübendorf, Tel. 01 820 00 21

CRB

**Schweizerische
Zentralstelle für Baurationalisierung**

Tagungen und Ausbildungskurse für das Bauwesen

Die Tagungen und Kurse richten sich an die an einem grösseren
Bauprojekt in leitender Funktion Beteiligten, nämlich Bauherren
oder deren Vertreter, Mitarbeiter aus Baufachorganen, Architektur-
und Ingenieurbüros bzw. aus Generalunternehmungen, Unternehmungen
oder Lieferfirmen.

Tagung «Projektmanagement/Netzplantechnik»

Zürich, 24. Oktober 1974 nachmittags

Bern, 13. November 1974 nachmittags

Kosten: Fr. 70.—

Kurse «Projektmanagement»

1. Regensdorf/Zürich 29. bis 31. Oktober 1974

2. Regensdorf/Zürich 19. bis 21. November 1974

3. Regensdorf/Zürich 10. bis 12. Dezember 1974

Kosten: Fr. 900.— inkl. aller Unterlagen sowie Hotel mit Verpflegung

Kurse «Netzplantechnik»

Bern, 14./15. und 28./29. November 1974

Zürich, 6./7. und 13./14. März 1975

Kosten: Fr. 570.— inkl. aller Unterlagen

Bitte verlangen Sie den Prospekt und die Anmeldekarte.

Auskunft:

Schweizerische Zentralstelle für Baurationalisierung

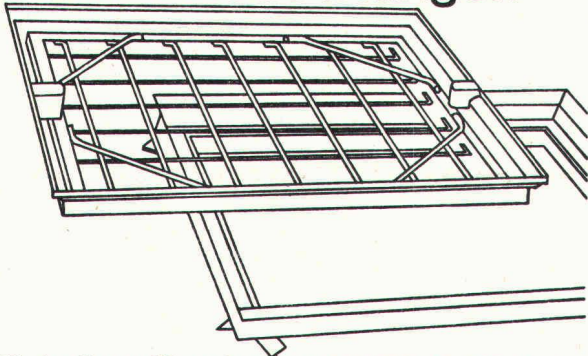
8006 Zürich, Sumatrastrasse 15

Telefon 01 / 32 26 44, Herr Biel

CRB

8006 Zürich, Sumatrastrasse 15
Telefon 01-32 26 44

«esser's» Schachtabdeckungen



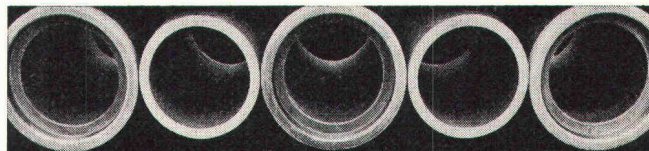
Für den Bauausführenden: Keine Probleme beim Einbau! Die Nenngrossen passen sich entweder den verschiedensten Plattenformaten von Fussbodenbelägen an oder weisen den Vorschriften entsprechende Mauermaße für die lichte Schachtwerte auf.

Für den Architekten: Bei der Planung entfällt zeitraubendes Detaillieren von Sonderkonstruktionen. Er findet für alle Wünsche eine ganze Skala von normgerechten Typen zur Auswahl.

Für den Bauherrn: Kein hässlicher Anblick bei Kontrollschächten im Bauwerk mehr! Jeder beliebige Bodenbelag kann in die Schachtabdeckung eingebracht werden und macht diese praktisch unsichtbar – auch bei Teppichbelag.

Verlangen Sie unsere ausführliche Dokumentation oder den Besuch unseres Fachberaters.

Jakob Scherrer Söhne AG
Allmendstrasse 5-7
8059 Zürich
Telefon 01 2579 80

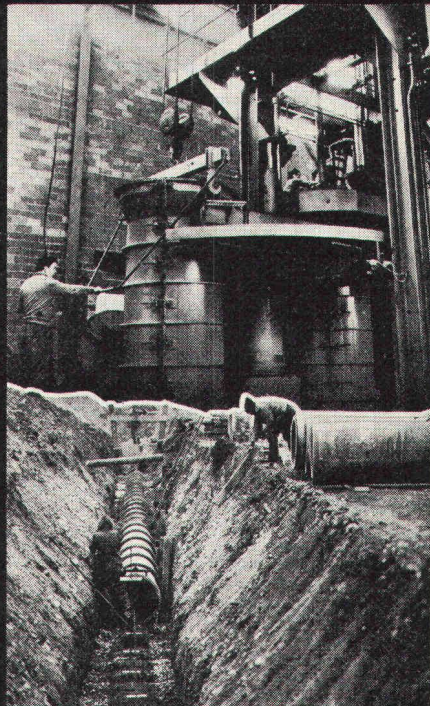


PHLOMAX-Betonrohrpressen

**jetzt mit
erhöhter Leistung**

Phlomag bietet Ihnen:

hohe Festigkeit
absolute Dichtheit
dünnere Wandstärken
geringerer Betonbedarf
kleinere Transportkosten
Massgenauigkeit
kein Ausschuss
Betriebsicherheit
und deshalb ein äusserst
**wirtschaftliches
Herstellungsverfahren**
Problemlose Herstellung
von Sohlen-, Muffen-
und Falzrohren, armiert
und unarmiert
Maschinentypen für
Baulängen 1-3 m
Rohr Ø 100-2500 mm



**GRABER
+
WENING**

Maschinenfabrik
8413 Neftenbach
(Schweiz)

Telephon (052) 31 11 21
Telex 76 229 grabr ch

GW-662d

**Füsse
lieben
Fisco-FLOOR**
Der Schweizer
Qualitäts-Teppichboden.

Schneider-Siegenthaler + Co.
3077 Enggistein bei Bern
Telefon 031/83 43 43

Raumakustik mit Holz

Es gibt viele gute Schallisolationen
– aber keine vorteilhaftere im Preis!

- optimale Schalldämmung
 - dekorativ
 - rustikal
 - dauerhaft
 - unverwüstlich
 - ballwurfsicher
- preisgünstig und wirtschaftlich

Das sind die Eigenschaften der
Herakustik-Platten

Name/Firma _____

Strasse _____

PLZ/Ort _____

 **propatec**

Propatec AG
8304 Wallisellen
Telefon 01 830 12 54



1

ausschneiden und einsenden, Sie erhalten vollständige Unterlagen

Stellen- und Gelegenheits-Anzeigen

Tarif

Stellenangebote und Ausschreibungen			Ermässigte Preise für Stellengesuche		
1/1 Seite	185 x 259 mm	Fr. 800.—	1/6 Seite	185 x 40 mm	
1/2 Seite	185 x 128 mm			90 x 84 mm	Fr. 162.—
	90 x 259 mm	Fr. 420.—	1/8 Seite	185 x 28 mm	
1/3 Seite	185 x 84 mm	Fr. 290.—		90 x 60 mm	Fr. 125.—
1/4 Seite	185 x 60 mm		1/12 Seite	90 x 40 mm	Fr. 85.—
	90 x 128 mm	Fr. 225.—		1/24 Seite	90 x 18 mm
					Fr. 35.—

Chiffregebühr Fr. 4.—, Ausland Fr. 6.—.

IVA AG für internationale Werbung, 8035 Zürich
Beckenhofstrasse 16, Tel. 01 / 26 97 40, PC 80-32735

Filialen:

1004 Lausanne, 19, av. de Beaulieu, Tel. 021 / 34 72 65
1206 Genève, 24, av. de Champel, Tel. 022 / 47 41 10

Anzeigenschluss: Mittwoch der Vorwoche, 10 Uhr.

Für Stellensuchende empfehlen wir ein 3-Monats-Abonnement auf die Schweiz. Bauzeitung (Fr. 33.—, Ausl. Fr. 37.—, rund 13 Hefte)

BAUHERREN — ARCHITEKTEN — UNTERNEHMER

Achtung kurzfristiges Spezialangebot

Langjähriges Spezialunternehmen für Abbrüche, Sprengungen und Aushub ist infolge der momentan hohen Rohstoffpreise in der Lage, stillgelegte Industrieanlagen sowie Abbruchobjekte aller Art zu interessanten Preisen aufzukaufen bzw. abzutragen.

Die Grundstücke werden dem Eigentümer in vereinbarter Frist und in geräumtem Zustand übergeben.

Anfragen unter Chiffre 44-23585 an Publicitas, 8021 Zürich.

Gesucht im Raum Brissago/Locarno

Architekt

in freier Mitarbeit

sowie

Hochbauzeichner(in)

wenn möglich mit Maschinenschreibkenntnissen.

Sprachen: Deutsch und Italienisch erwünscht.

Max P. Kollbrunner, Architekt BSA/SIA
8051 Zürich, Friedrichstrasse 9, Telefon 01 / 41 45 45

Ein Beispiel der
POLYMUR® - Bauweise
Industriebau



Die 1883 gegr. Firma Murer stellt seit 10 Jahren POLYMUR her. POLYMUR hat überdurchschnittlich gute bauphysikalische und statische Eigenschaften. Das bewährte, rationelle Bausystem ist für **jeden Hochbau** sehr preisgünstig. Vollwärmeschutz, daher weniger Aufwand an Heizenergie, dadurch weniger Umweltbelastung.

Ständige Forschung, Eigen- und Fremdüberwachung, Baumaterialprüfung durch EMPA Dübendorf, Otto-Graf-Institut Stuttgart und TH Karlsruhe garantieren gute Bauqualität.

Verlangen Sie die Dokumentation und die Details über die in allen Teilen ausgereifte POLYMUR-Konstruktion.

POLYMUR®-Elementbau

Albin Murer Tel. 041- 64 17 57
6375 Beckenried

FIG

Flughafen-Immobilien-Gesellschaft

Die FIG ist Bauherrin der meisten Hochbauten auf dem Flughafen Zürich. Im Zuge der 3. Bauetappe sind zur Zeit der Terminal B mit Abfertigungsdock für Grossflugzeuge und ein Parkhaus im Entstehen begriffen. Zur Bewältigung dieser Aufgaben suchen wir zusätzlich einen fachlich ausgewiesenen

Bauführer

Ihm wird ein bestimmter Bauabschnitt zur selbständigen Betreuung zugewiesen.

Die Arbeit ist vielseitig, aber auch komplex. Sie verlangt Selbständigkeit. Erfahrung im Innenausbau ist erwünscht.

Von Bewerbern mit dem nötigen Rüstzeug erwarten wir eine kurze Offerte mit den üblichen Unterlagen oder eine erste telefonische Kontaktaufnahme.

Flughafen-Immobilien-Gesellschaft
Personaldienst, 8058 Zürich-Flughafen
Telefon 01 / 813 01 61, intern 2510

Dipl. Bauingenieur ETH

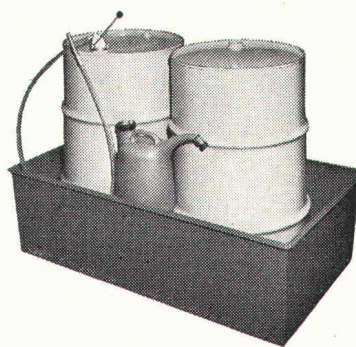
30jährig, mit mehrjähriger Praxis in Bauunternehmung, sucht neue, verantwortungsvolle Stelle.

Offerten sind erbeten unter Chiffre SBZ 137 an IVA AG, Postfach, 8035 Zürich.

Architekt-Techniker HTL

(ATZ), 26, sucht neuen Wirkungskreis in Architekturbüro oder Generalplanerunternehmung im Limmattal oder Region Brugg.

Offerten unter Chiffre SBZ 145 an IVA AG, Postfach, 8035 Zürich.



Für jeden Zweck die passende Auf-fangwanne, z. B.:

für die Lagerung in Fässern

von Heizöl, Dieselöl, Schmieröl, Altöl, Chemikalien, usw.

JACCAZ

Fässer + Zubehör

8105 Regensdorf

Telefon 01 / 840 20 20

Unser Unternehmen: einerseits sind wir ein junges und expansives Unternehmen, das seinen Mitarbeitern ausgezeichnete Entwicklungsmöglichkeiten bietet, wir haben aber auch den Rückhalt und die Sicherheit einer internationalen Generalunternehmerorganisation mit 16 Gesellschaften in verschiedenen europäischen Ländern zu bieten.

Unser Produkt: Das ALCO-Bausystem Trelement — ein hochwertiges und ausgereiftes System, das Architekten begeistert und für alle Anwendungsgebiete geeignet ist: Kindergärten, Schulen, Büro- und Verwaltungsgebäude, Rechenzentren, Restaurants usw.

Nach erfolgreichem Start in der Schweiz wollen wir unseren Verkauf systematisch ausbauen. Wir suchen daher den **Verkaufsleiter** sowie einen weiteren **Verkäufer**.

Kennen Sie den Schweizer Baumarkt?

Reizt Sie die Aufgabe, ein für die Schweiz neues System im Markt erfolgreich durchzusetzen?

Haben Sie gute Kontakte zu unseren wichtigsten Zielgruppen: Architekten, öffentliche Auftraggeber und Bauabteilungen der Industrie?

Haben Sie — durch Ausbildung oder Praxis — gute technische Kenntnisse?

Sie bejahen die gestellten Fragen? Dann sind Sie der richtige Verkäufer für uns!

Sind Sie darüber hinaus in der Lage, Verkaufsarbeit und Verkaufsmitarbeiter zielgerichtet zu leiten? Ist Ihr Französisch verhandlungs- und diktatsicher (und haben Sie vielleicht auch Italienischkenntnisse)? Dann sollten Sie Verkaufsleiter bei uns werden.



JUNIOR SystemBau AG

Bernerstrasse-Süd 169

8048 Zürich

Für Leicht- und Isolierbeton

Leca

AG HUNZIKER + CO

Wir sind ein modern eingerichtetes Unternehmen für Projektierung und Ausführung von Wohn-, Geschäfts- und Industriebauten. Wir suchen

Architekt-Techniker HTL Hochbauzeichner Bauführer

Wenn Sie wirklich aktiv sind und weiterkommen wollen, erhalten Sie bei uns in jeder Beziehung vorzügliche Anstellungsbedingungen. Bitte senden Sie uns Ihre schriftliche Bewerbung mit Lebenslauf.

August Scherrer AG, 5001 Aarau
Architekturbüro/Generalplanung/Generalunternehmung

SCHERRER

Kaufe laufend

Teleskop-Mobilkrane u. a.

Galion, Austin-Western, Grove, Pettibon. Auch reparaturbedürftige Geräte kommen in Frage.

LIHAMY B. V., Leende (Holland), Irislaan 30,
Postfach 5, Telex 51615

Gesucht

Architekt

als Leiter unserer technischen Abteilung, der sich mit Objekten auf dem Gebiet des Industriebaus befasst (vorfabrizierte Leichtbauweise). Es handelt sich um eine verantwortungsvolle und guthonorierte Dauerstelle in dynamischem Arbeitsteam im Raume Bern. Uebliche Sozialleistungen, gleitende Arbeitszeit.

Offerten unter Chiffre H 901322 an Publicitas, 3001 Bern.

HALBTAGSSTELLE

Junges, aufgeschlossenes Team in kleinem Forschungsinstitut im Zentrum von Zürich sucht

Wissenschaftlichen Mitarbeiter

(Bauingenieur oder Physiker mit Schweizer Bürgerrecht)

für die Bearbeitung von wissenschaftlich-technischen Aufgaben auf dem Gebiete der Schutzbautechnik.

Einem jüngeren Hochschul- oder HTL-Absolventen bietet sich die Möglichkeit zur Einarbeit in verschiedene Probleme der Wirkungen konventioneller und nuklearer Waffen sowie zur Untersuchung geeigneter Schutzmassnahmen.

Offerten unter Chiffre 3165 B an Orell Füssli Werbe AG, 3001 Bern.

Mittlere Bauunternehmung in Biel sucht für die Abteilung Hoch- und Tiefbau Initiativen

Bauführer

(evtl. dipl. Baumeister)

mit solider Grundausbildung und guten fachlichen und persönlichen Qualifikationen.

Wir verlangen

- Erfahrung in Leitung von Bauobjekten mit Kalkulation, Organisation und Abrechnung
- aufmerksame Kontaktpflege mit Bauherren, alten und neuen Kunden
- Interesse zu langfristiger Mitarbeit im gegenseitigen Vertrauen
- Kenntnis der französischen Sprache

Geboten wird

- selbständige, verantwortungsvolle Arbeit
- den Anforderungen entsprechende gute Honorierung
- fortschrittliche Sozialleistungen

Unterlagen zur Bewerbung erbitten wir zur Anbahnung einer Kontaktnahme unter Chiffre J 22176 an Publicitas, 2501 Biel, Neuen-gasse 48.

Junger

Architekt ETH

übernimmt Projektierung sowie Planbearbeitungen aller Art zu günstigen Bedingungen in **freier Mitarbeit**.

Offerten unter Chiffre SBZ 996 an IVA AG, Postfach, 8035 Zürich.

Unsichere Zukunft im Baugewerbe

Stellen Sie keine neuen Leute ein, sondern übergeben Sie meiner langjährigen Erfahrung das Anfertigen Ihrer Schalungs- und Armierungspläne mit Eisenlisten. Es kostet Sie auch nicht mehr als ein guter Angestellter.

Offerten unter Chiffre SBZ 175 an IVA AG, Postfach, 8035 Zürich.

Kaufe laufend

Teleskop-Mobilkrane u. a.

Galion, Austin-Western, Grove, Pettibon.
Auch reparaturbedürftige Geräte kommen in Frage.

LIHAMY B. V., Leende (Holland), Irislaan 30
Postfach 5, Telex 51615

Junger

Architekt/Entwerfer

übernimmt Aufträge in **freier Mitarbeit**.

Anfragen unter Chiffre SBZ 185 an IVA AG, Postfach, 8035 Zürich.

Hochbauzeichner-Team

sucht Heimarbeit zu günstigen Konditionen.

Anfragen unter Chiffre SBZ 184 an IVA AG, Postfach, 8035 Zürich.

Wir übernehmen:

elektronische Berechnung von **Kanalisationsnetzen** sowie die Erstellung von Kostenvoranschlägen und monatlichen Abrechnungen für Kanalisationsarbeiten

elektronische Berechnungen bei **Grundbuchvermessungsaufgaben** inklusive das automatische Zeichnen und Punktieren der Pläne

elektronische Datenverarbeitung für **Güterzusammenlegungen**

BMP Dr. Pelli + Co.

Beratung in Mathematik und Physik
8057 Zürich, Hofwiesenstrasse 18, Telefon 01 / 28 40 00
Briefadresse: Postfach 179, 8042 Zürich

Armierungsarbeiten

Wir sind in der Lage, mit unseren **bestens qualifizierten Eisenlegergruppen** Aufträge zu günstigen Konditionen auszuführen.

Jos. Christen, Armierungen, 6026 Rain
Telefon 041 / 80 13 77

Bauleiter

mit langjähriger Erfahrung im Wohnungs- und Industriebau, an selbstständiges Arbeiten gewöhnt, sucht neuen, vielseitigen Wirkungskreis auf 1. November/1. Dezember 1974 in Architekturbüro, Bauunternehmung, Generalunternehmung oder Verwaltungsbetrieb.

Offerten unter Chiffre SBZ 136 an IVA AG, Postfach, 8035 Zürich.

Architekt-Techniker HTL

mit mehrjähriger Praxis im Hochbausektor Wohnungsbau, Industrie, Geschäftshäuser, Umbauten, versiert von Projekt bis Abrechnung inkl. Bauleitungen und Verwaltungspraxis, sucht entsprechende Stelle.

Kontaktaufnahme erfolgt unter Chiffre SBZ 140, IVA AG, Postfach, 8035 Zürich.

Kleineres Ingenieurbüro

mit Erfahrungen in Abwassertechnik übernimmt (auch in freier Mitarbeit) Projekte, Detailbearbeitungen, GKPs, Devisierungen und örtliche Bauleitungen von Kanalisationen, Pumpwerken und Kläranlagen. Gebiet: Nord-, Mittel- und Ostschweiz.

Offerten unter Chiffre SBZ 168 an IVA AG, Postfach, 8035 Zürich.

Architekturmodelle

WILLI ZABOROWSKY

Modellbau für Architektur, Industrie, Planung
Neumarkt 10 8001 Zürich Telefon 01 34 22 16

Der Kanton Aargau eröffnet eine öffentliche

Honorar-Submission

für die Planung der Versorgungsbetriebe und einer Transportanlage im Kantonsspital Aarau (Heizungszentrale, Wäscherei, Küche, Apotheke, Werkstätten und Transportanlage zu den Spitalbauten). Grundlagen bilden Horizont- und Vorprojekt.

Teilnahmeberechtigt sind alle Firmen bzw. Arbeitsgemeinschaften, die in der Lage sind, die komplette Planung dieser Versorgungsbetriebe mit folgenden Fachleuten anzubieten:

- Akustikspezialist
- Architekten
- Bauingenieure
- Baukostenplaner
- Betriebswirtschaftler
- Heizungs-, Lüftungs-, Sanitär- und Elektrospezialist
- Küchenfachleute
- Wäschereifachleute

Das Generalplanerteam haftet für folgende Garantien:

- Qualität der Planung
- Einhaltung des Kostendach
- Einhaltung der Termine

Das Generalplanerteam muss sich bereit erklären, die Bauausführung allenfalls als Totalübernehmer durchzuführen.

Auflage der Submissionsunterlagen:
21. Oktober bis 1. November 1974

Offertabgabe: 15. November 1974

Auftragserteilung: etwa Februar 1975

Fertigstellung der Versorgungsbetriebe: 1979

Die Unterlagen können eingesehen und abgeholt werden vom 21. Oktober bis 1. November 1974, jeweils von 14 bis 16 Uhr, im Sekretariat der Projektleitung kantonaler Spitäler, Ziegelrain 1, 5000 Aarau (1. Stock, Zimmer 18, Telefon 064 / 21 12 80).

Unser Ingenieurbüro sucht möglichst bald einen **versierten**

Chef-Bauleiter

dipl. Ing. oder Ing.-Tech. HTL

für eine grössere Strassenbaustelle im Kanton Zürich. Bei Eignung bestehen gute Aufstiegsmöglichkeiten.

Bewerber mit guten Fachkenntnissen, Führungseigenschaften und ausgewiesenem Verhandlungsgeschick richten ihre Offerte unter Chiffre SBZ 128 an IVA AG, 8035 Zürich.

Grösseres Ingenieurbüro sucht für sofort oder nach Uebereinkunft

Architekt

für die Leitung und Ueberwachung der Arbeiten eines bedeutenden Industriebaus in Nordafrika.

Erfordernisse:

- mehrjährige Erfahrung als Bauleiter für Industriebauten
- gute Kenntnisse bezüglich Installationsarbeiten (Elektrisch, Sanitär, Heizung und Lüftung usw.)
- Sprachen: Französisch in Wort und Schrift, Deutsch

Wir bieten:

- selbständige, verantwortungsvolle Position
- der Position entsprechendes Gehalt und Versetzungszulage
- Beitritt zur Personalfürsorgestiftung

Interessenten wollen sich bitte melden unter Chiffre 6076 U bei Orell Füssli Werbe AG, Postfach, 8021 Zürich.

Ingenieur grad. für Architektur

mit Praxis in Deutschland und in der Schweiz sucht Stelle als **Techniker**. Entwurf und Konstruktion bevorzugt. Raum Luzern—Zug bis Zürich.

Offerten unter Chiffre SBZ 181 an IVA AG, Postfach, 8035 Zürich.

Junger

Tiefbauingenieur-Techniker HTL

Diplom auf Baubetriebstechnik Herbst 1974 (Technikum Winterthur), sucht interessante Stelle in Strassen- oder Tiefbauunternehmung.

Offerten unter Chiffre SBZ 120 an IVA AG, Postfach, 8035 Zürich.

Speditiv arbeitender

Architekt

selbständig vom Entwurf bis Abrechnung, sucht verantwortungsvolle leitende Tätigkeit in Architekturbüro.

Offerten bitte unter Chiffre OFA 1879 Zm an Orell Füssli Werbe AG, Postfach, 8022 Zürich.

Junger, unerfahrener

Ing.-Techn. HTL

sucht Stelle, um sich in die Statik einzuarbeiten. Eventuell auch als **Zeichner** für sehr anspruchsvolle Aufgaben im Brückenbau. Gewünscht wird freitlich geführtes kleines bis mittelgrosses Ingenieurbüro in Zürich.

Jahresgehalt etwa Fr. 40 000.—. Offerten erbeten unter Chiffre 7271 an Mosse-Annoncen AG, 8023 Zürich.

Ingenieur-Techniker HTL

(36) mit mehrjähriger Erfahrung in der Projektierung und Bauleitung von Abwasserkläranlagen sucht auf Frühjahr 1975 neue Stelle.

Offerten unter Chiffre SBZ 179 an IVA AG, Postfach, 8035 Zürich.

Gutausgebildeter

Eisenbetonzeichner (Tiefbau)

sucht dringend Stelle in Ingenieurbüro oder Bauunternehmung. Raum St. Gallen, Graubünden, evtl. Tessin bevorzugt.

Offerten unter Chiffre SBZ 187 an IVA AG, Postfach, 8035 Zürich.

Bauingenieur-Techniker HTL

50jährig, mit grosser Erfahrung in Abwassertechnik (Kläranlagen, Pumpwerke), Strassenbau, sucht für sofort oder 1. Januar 1975 neuen Wirkungskreis (20 Jahre im Ausland, 6 Jahre in der Schweiz tätig).

Offerten unter Chiffre M 25-302524 an Publicitas, 6002 Luzern.

Dipl. Architekt ETH

selbständig, langjährige Erfahrung mit anspruchsvollen Bauaufgaben, einwandfreie Referenzen (eigenes Büro), sucht Mitarbeit in grösserem Betrieb. Vorhandene Büroräume können zur Verfügung gestellt werden.

Offerten unter Chiffre SBZ 166 an IVA AG, Postfach, 8035 Zürich.

Dipl. Architekt ETH

mit 13 Jahren Berufspraxis sucht

Halbtagsstelle oder freie Mitarbeit

auf 1. November 1974, Stadt Zürich oder Umgebung.

Erfahrung in Entwurf und Projektierung: Wohn-, Geschäfts-, Schul- und Kirchenbauten, Altersheime; vielfacher Preisträger in Wettbewerben.

Offerten unter Chiffre SBZ 188 an IVA AG, Postfach, 8035 Zürich.

Junger dipl. Bauingenieur ETH

sucht in der Stadt Bern oder Umgebung neuen, interessanten Wirkungskreis in Bauunternehmung oder Ingenieurbüro. (Mehrjährige Praxis als Statiker und Konstrukteur im Eisenbetonbau.)

Offerten unter Chiffre SBZ 167 an IVA AG, Postfach, 8035 Zürich.

Dipl. Bauingenieur ETH/SIA

30jährig, zur Zeit als Chefingenieur und Leiter des Ingenieurbüros einer grösseren Generalunternehmung tätig, sucht neuen Wirkungskreis.

Offerten unter Chiffre OFA 6427 R, Orell Füssli Werbe AG, 5001 Aarau.

Junger, 25jähriger, verantwortungsbewusster

Tiefbauzeichner/Polier

Absolvent ITA, Praxis im Kanalbau, Ausmass und Bauführung (Hilfsbauführer), sucht entsprechenden ausbaufähigen Wirkungskreis in Ingenieurbüro oder Unternehmung, evtl. Verwaltung Raum Zürich oder Baden.

Offerten unter Chiffre SBZ 171 an IVA AG, Postfach, 8035 Zürich.

Ich bin

Bauingenieur-Techniker HTL

mit Abschluss Frühling 1974 (gelernter Maurer)

Sie sind eine

— **Bauunternehmung** und suchen einen vielseitigen Mitarbeiter, vielleicht bin ich der Richtige für Sie.

— oder ein Ingenieurbüro und suchen einen jungen Bauing.-Techn.

(Bevorzugte Gegend: Thun oder Luzern)

Schriftliche Angebote an:

Bernhard Glanzmann, 4528 Zuchwil

Erlenweg 3

Ich bin

dipl. Bauingenieur ETH

33, und suche einen neuen, interessanten und ausbaufähigen Wirkungskreis in Ingenieurbüro oder Unternehmung im Raum Zürich.

Ich verfüge über eine gründliche Ausbildung als Assistent an der ETH und über eine erfolgreiche Praxis in der Planung, Projektierung und Ausführung von anspruchsvollen Stahlbetonbauwerken.

Bitte nehmen Sie mit mir Kontakt auf unter Chiffre SBZ 190, an IVA AG, Postfach, 8035 Zürich.

Eisenbetonzeichner

stud. HTL (ATSG)

28, in ungekündigter Stellung sucht auf 1.4.75 oder früher anspruchsvolle Tätigkeit und entsprechend ausbaufähige Anstellung in Ingenieurbüro oder Verwaltung. Erfahrung auch in Projektierung und Bauleitung von kommunalen Wasserversorgungsanlagen. Andere Fachgebiete bei entsprechender Einführung nicht ausgeschlossen.

Ausführliche und möglichst vollständige Offerten sind erbeten unter Chiffre SBZ 189 an IVA AG, Postfach, 8035 Zürich.

Unternehmensgeist

ist eine wirtschaftliche Lebensäusserung, die sich zweckmässig auch durch Anzeigen in der Schweizerischen Bauzeitung verkörpert.



BODENHEIZUNGEN
DERIA-DESTRA AG für Strahlungswärme
 CH-8132 EGG-ZÜRICH
 Zelgmatt 38 Tel. (01) 86 13 50

Junger

Architekt-Techniker HTL/Bauführer

mit achtjähriger Erfahrung (Schulhausbau) sucht neuen Wirkungskreis im Raume Baden—Zürich.
 Offerten unter Chiffre OFA 1872 Zf an Orell Füssli Werbe AG, Postfach, 8022 Zürich.

Bauzeichner

sucht neuen Wirkungskreis.
 Erfahrung: Strassenbau, Kanalisationsbau, Ortsplanung.
 Region: Biel—Bern.
 Offerten unter Chiffre R 353825 an Publicitas, 2501 Biel, Neuengasse 48.

Dipl. Bauingenieur-Statiker

sucht eine interessante, selbständige Stelle im Raume Zürich oder Umgebung. Langjährige Praxis in Projektierung, Forschung, Expertisen (Hoch- und Brückenbau, Stahlbaukonstruktionen und Gründungen).
 Offerten unter Chiffre SBZ 176 an IVA AG, Postfach, 8035 Zürich.

Junger Tiefbauzeichner

sucht Stelle im Raum St. Gallen.
 Offerten unter Chiffre SBZ 177 an IVA AG, Postfach, 8035 Zürich.

Dipl. Bauingenieur ETH

mit 1½ Jahren Praxis als Statiker sucht Stelle in Zürich oder Umgebung.
 Offerten unter Chiffre SBZ 178 an IVA AG, Postfach, 8035 Zürich.

Eisenbetonzeichner

sucht per sofort im Raum Zürich neuen Tätigkeitsbereich, wenn möglich Hochbau.
 Offerten unter Chiffre SBZ 180 an IVA AG, Postfach, 8035 Zürich.

Tiefbauzeichner

(Abschluss Frühling 1975) sucht interessante Stelle in einem Ingenieurbüro oder Bauunternehmung im Raume Westschweiz.
 Offerten unter Chiffre 33-307522 an Publicitas, 9001 St. Gallen.

Ingenieur-Techniker HTL

mit vier Jahren Praxis (Industriebau, Kläranlagen, Kanalisation, Wasserversorgung) sucht Stelle in Ingenieurbüro.
 Raum Kanton Zürich, Aargau.
 Offerten unter Chiffre SBZ 172 an IVA AG, Postfach, 8035 Zürich.

dipl. architekt eth

mit mehrjähriger praxis in der projektierung und ausführung von wohnüberbauungen und öffentlichen sowie verwaltungsbauten sucht neuen wirkungskreis in zürich oder umgebung.
 offerten unter chiffre sbz 170 an iva ag, postfach, 8035 zürich.

Dipl. Bauingenieur

mit langjähriger Erfahrung in Strassenbau, Kanalisation, Abwassertechnik usw. sucht Stellung. Praxis in Bauleitung und Personalführung. Zürich und Umgebung bevorzugt, jedoch nicht Bedingung.
 Offerten unter Chiffre SBZ 169 an IVA AG, Postfach, 8035 Zürich.

Dipl. Ingenieur-Statiker

38, mit mehrjähriger Erfahrung in Hoch- und Industriebau sucht interessante Stelle auf 1. Januar 1975.
 Offerten bitte unter Chiffre SBZ 174 an IVA AG, Postfach, 8035 Zürich.

Junger

Tiefbauzeichner

sucht Stelle im Raume Limmattal und Umgebung, evtl. Stadt Zürich.
 Telefon 081 / 27 15 90

Architekt-Techniker HTL

31, sucht neuen Arbeitsplatz im Raume Olten—Aarau—Baden. Eintritt nach Vereinbarung.
 Offerten unter Chiffre SBZ 173 an IVA AG, Postfach, 8035 Zürich.

Dipl. Bauingenieur

Statiker mit mehrjähriger Praxis in Hoch- und Brückenbau, teils in leitender Stellung, sucht neue, verantwortungsvolle Tätigkeit.
 Offerten unter Chiffre V 03-355351 an Publicitas, 4001 Basel.

Tiefbauzeichner mit Bauführerpraxis

in Unternehmung für allgemeinen Tief- und Strassenbau sucht neue Stelle als **Bauleiter/Bauzeichner** in Ingenieurbüro. Umgebung Zürich bevorzugt.
 Offerten erbeten unter Chiffre 7280 an Mosse-Annoncen AG, 8023 Zürich.

Architekt-Techniker HTL

(36) sucht Anstellung in Architekturbüro in Zürich.
 Offerten unter Chiffre SBZ 186 an IVA AG, Postfach, 8035 Zürich.

Junger

dipl. Architekt ETH

mit mehrjähriger Praxis und Wettbewerbserfolgen sucht neuen Wirkungskreis im Raume Zürich.
 Offerten unter Chiffre SBZ 183 an IVA AG, Postfach, 8035 Zürich.

22-jähriger

Eisenbetonzeichner

sucht neuen und interessanten Wirkungskreis.
 Offerten unter Chiffre SBZ 182 an IVA AG, Postfach, 8035 Zürich.

Dipl. Bauingenieur ETH

(38) sucht neuen Wirkungskreis. Strassenprojektierung, öffentlicher Verkehr, Verkehrstechnik. Nur Raum Bern.
 Offerten unter Chiffre SBZ 141 an IVA AG, Postfach, 8035 Zürich.

Junger

Vermessungszeichner

22-jährig, sucht interessante Stelle in kleinerem Ingenieurbüro oder in Unternehmung (evtl. auch Verm.-Büro) im Raum Basel/Muttenz.
 Offerten unter Chiffre SBZ 159 an IVA AG, Postfach, 8035 Zürich.

Sekretärin

23-jährig, sucht auf 1. Januar 1975 Halbtagsstelle in Architekturbüro (Zentrum Zürich).
 Offerten unter Chiffre SBZ 146 an IVA AG, Postfach, 8035 Zürich.

Junger

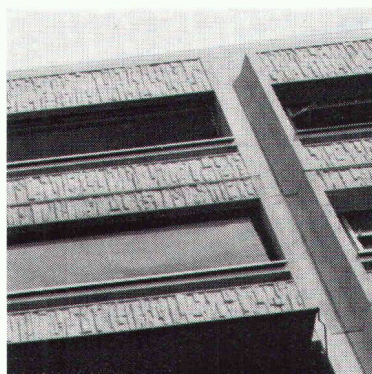
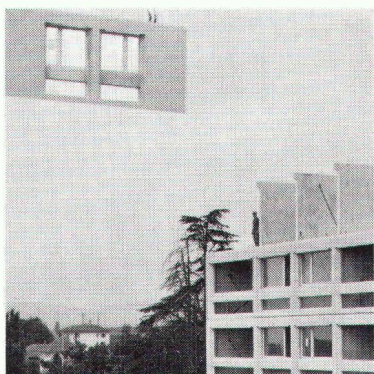
Eisenbetonzeichner (Hochbau)

sucht Stelle in Ingenieurbüro, möglichst in Zürich.
 Offerten unter Chiffre SBZ 135 an IVA AG, Postfach, 8035 Zürich.

IGECO® Vorfabrikation erfolgreich mit 10 000 Wohnungen

Die Kapazität unserer 3 Werke und unserer Montageequipen beträgt 8–10 Wohneinheiten pro Tag. Damit haben wir bis Ende 1973 mehr als 10 000 Wohnungen erstellt.

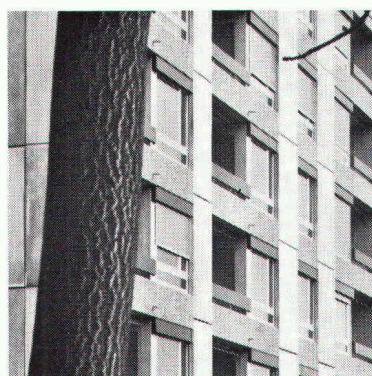
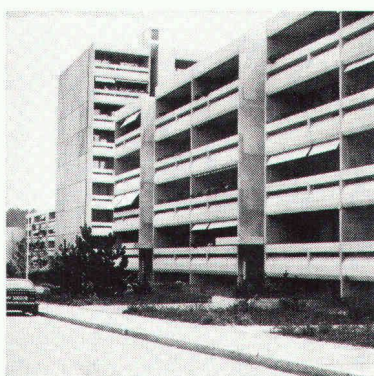
- Nyon
 - Lausanne
- erstellt durch unser Werk in Etoy.



IGECO® Vorfabrikation bietet Vielfalt in der Gestaltung

Unser know-how erlaubt es, die anspruchsvollsten architektonischen Ideen in Beton zu verwirklichen und allen Wünschen der Fassadengestaltung Rechnung zu tragen.

- Schlieren
 - Grenchen
- erstellt durch unser Werk in Lyssach.



IGECO® Vorfabrikation bedeutet vorallem Partnerschaft

Unser Ideal ist die echte Partnerschaft zwischen Bauherr, projektierenden Instanzen und Unternehmer, um für das gemeinsame Werk optimale, wirtschaftliche Lösungen zu finden.

- Dornach
 - Zürich
- erstellt durch unser Werk in Volketswil.



Ob im Wohnungsbau, im Industrie- oder Tiefbau, mit den 3 Werken in

- Etoy (021) 76 32 72
- Lyssach (034) 45 14 31
- Volketswil (01) 86 48 44

können wir Sie in der ganzen Schweiz preisgünstig und termingerecht beliefern.

IGECO®



KING schafft Wohnbehagen

rolana-Prisma heisst dieser weiche Tufting-Teppich von KING. Auch eine Dame kuschelt sich gerne auf dem flauschigen Teppich, wenn sie zuhause eine ungezwungene, behagliche Atmosphäre wünscht. Dazu passt rolana-Prisma ideal (wie auch der Champagner), meint sie. Und dies zu Recht: rolana-Teppiche gibt es in 7 vollsynthetischen Qualitäten, alle mit Kompaktschaumrücken, uni oder gemustert, in bestechenden Strukturdessins und Modefarben, geeignet für den Arbeits-, Wohn- und Ruhebereich.

rolana

Wichtig für Architekten: Der Fachhandel zeigt Ihnen gerne die vollständige rolana-Kollektion. Verlangen Sie technische Unterlagen, Spezifikationen oder EMPA-Zeugnisse direkt bei uns.

Technische Angaben über KING-Produkte finden Sie auch in der Schweizer Baudokumentation unter der Referenz: (33) 2L 1153



E. KISTLER-ZINGG AG, Teppichfabriken, CH-8864 Reichenburg SZ, Tel. 055/67 12 12

