

Zeitschrift: Schweizerische Bauzeitung
Herausgeber: Verlags-AG der akademischen technischen Vereine
Band: 92 (1974)
Heft: 3: Zur "Swissbau 1974"

Werbung

Nutzungsbedingungen

Die ETH-Bibliothek ist die Anbieterin der digitalisierten Zeitschriften auf E-Periodica. Sie besitzt keine Urheberrechte an den Zeitschriften und ist nicht verantwortlich für deren Inhalte. Die Rechte liegen in der Regel bei den Herausgebern beziehungsweise den externen Rechteinhabern. Das Veröffentlichen von Bildern in Print- und Online-Publikationen sowie auf Social Media-Kanälen oder Webseiten ist nur mit vorheriger Genehmigung der Rechteinhaber erlaubt. [Mehr erfahren](#)

Conditions d'utilisation

L'ETH Library est le fournisseur des revues numérisées. Elle ne détient aucun droit d'auteur sur les revues et n'est pas responsable de leur contenu. En règle générale, les droits sont détenus par les éditeurs ou les détenteurs de droits externes. La reproduction d'images dans des publications imprimées ou en ligne ainsi que sur des canaux de médias sociaux ou des sites web n'est autorisée qu'avec l'accord préalable des détenteurs des droits. [En savoir plus](#)

Terms of use

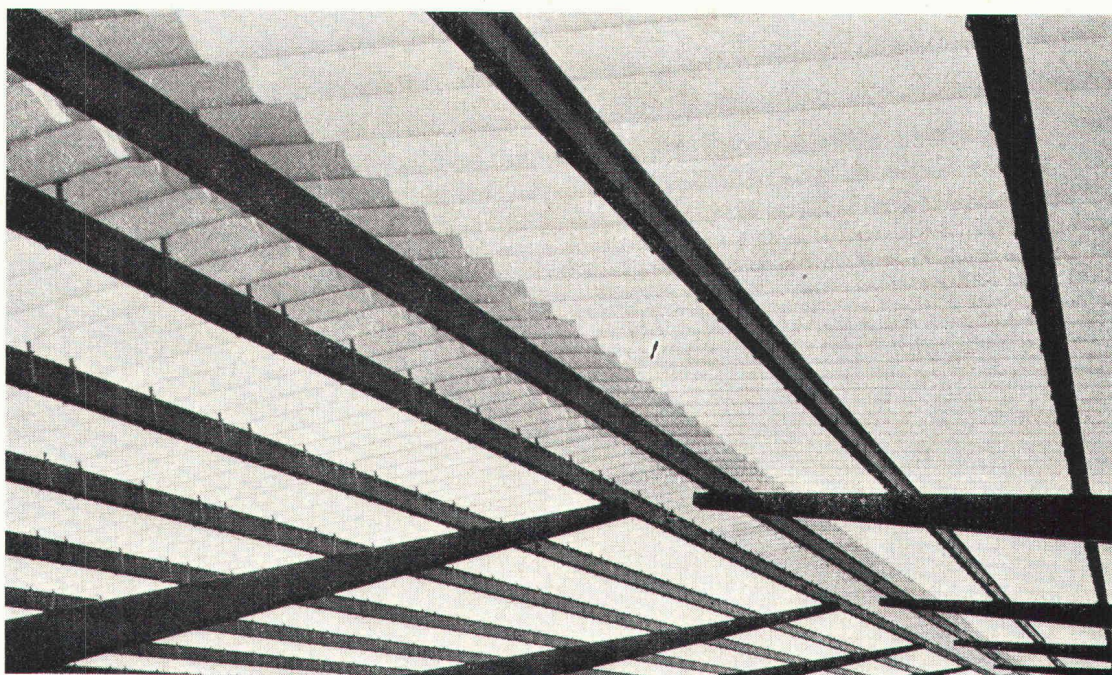
The ETH Library is the provider of the digitised journals. It does not own any copyrights to the journals and is not responsible for their content. The rights usually lie with the publishers or the external rights holders. Publishing images in print and online publications, as well as on social media channels or websites, is only permitted with the prior consent of the rights holders. [Find out more](#)

Download PDF: 14.01.2026

ETH-Bibliothek Zürich, E-Periodica, <https://www.e-periodica.ch>

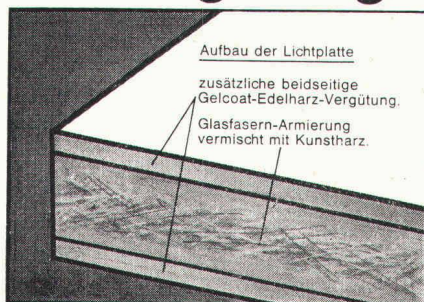
Die Qualität beständiger Lichtdächer ist eine Sache der Vergütung!

(Neomat-Polyesterplatten sind beidseitig.)

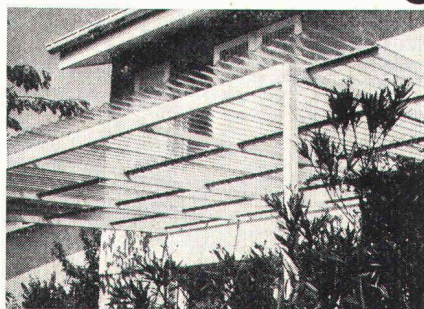


Jetzt sind sie da, die neuen beidseitig vergüteten Polyester-Lichtplatten! Mit noch mehr Vorteilen! Die Gelcoat-Vergütung verhindert: Ausfasern, Verrotten, Mattwerden usw.

Die Vergütung



Die Anwendung



Neomat-Lichtplatten ideal für: Montage-, Fabrikations- und Ausstellungshallendächer oder als Lichtbänder. Für Vordächer, als Gartensitzplatzüberdachung, gedeckte Rampen, Balkontrenn-

wände und Brüstungen usw. Neomat-Lichtplatten ergeben ein neutrales und blendfreies Licht.

Lösen auch Sie Ihre Lichtplattenprobleme mit Neomat «beidseitig».

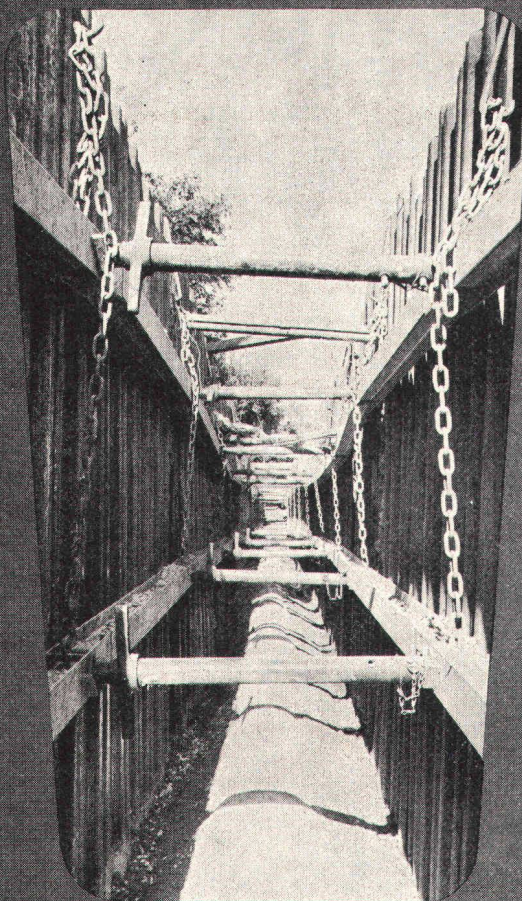


neomat
Ihr Partner mit Erfahrung

Neomat-AG
5734 Reinach AG
064 - 7135 48/7162 62

Moderner Kanalverbau

(System Trachsel)



- | | |
|---|--|
| 1 einfach, schnell und sicher im Ein- und Ausbau | 4 grosse Bewegungsfreiheit im Graben |
| 2 kostensenkend (weniger Hilfskräfte) | 5 maximale Sicherheit im Graben gewährleistet |
| 3 Spriessabstand 2.40 m | 6 kein Verschleiss von Kanaldielen |



ADOLF LOCHER AG

Stahlhandel Bauwerkzeuge

9450 Altstätten SG Telefon (071) 75 25 25
8952 Schlieren Giessenstrasse 7 Telefon (01) 98 48 11
7000 Chur Pulvermühlestrasse 12 Telefon (081) 24 54 54

68

Swissbau Basel, Stand 441, Halle 23

neu
heit

SCHUDEL-METALLSCHIEBETÜRE

Pat. angem.

Verwenden Sie Schudel-Metallschiebetüren als Bautüre, in

Neubauten Umbauten etc.

insbesondere zur Sicherstellung von Bauwerkzeugen und -Materialien

Schudel-Metallschiebetüre

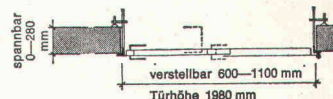
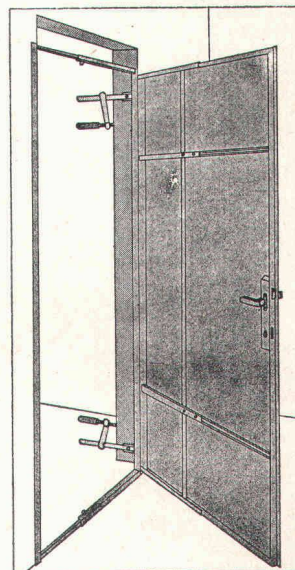
ist in der Breite von

600—1100 mm

stufenlos verstellbar und kann zudem wie eine normale Türe bedient und an Mauerstärken bis zu

280 mm

festgeklemmt werden
Einfache, schnelle Montage
Unbeschränkt verwendbar



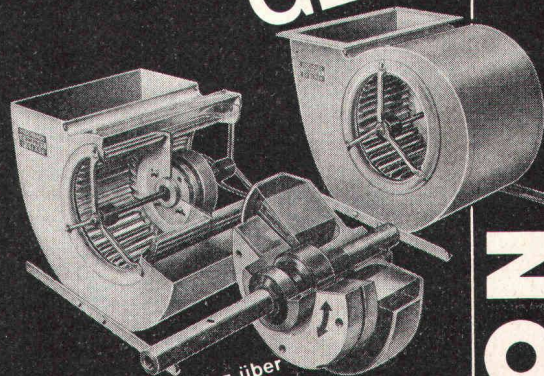
METALLBAU

Herstellung und Vertrieb:

WALTER SCHUDEL
8212 NEUHAUSEN A/RHF

Zentralstrasse 25 Tel. 053 236 56

FISCHBACH COMPACT GEBLÄSE



- 100% stufenlose Regelung über Betriebsspannung, Dauerbetrieb
- auf jeder Leistungsstufe, ausserordentlich steile Kennlinien,
- automatische Anpassung der Drehzahl bei sich verändernden Widerständen,
- ausserordentlich niedriger Geräuschpegel,
- raumsparend,
- kompakte Gesamtkonstruktion.

TRION AG
8032 ZÜRICH

TRION
airtechnic



Werkbänke
Schubladenblöcke
Werkzeugschränke
Maschinen- und
Materialschränke
Garderobenschränke

Scheer zeigt an der Swissbau

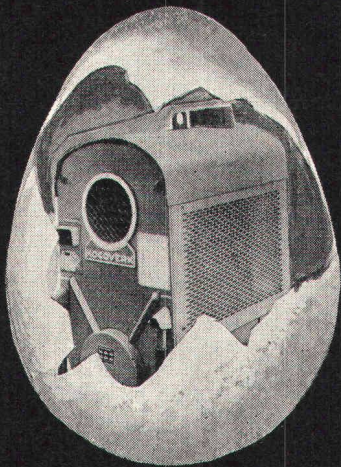
Ernst Scheer AG
Betriebs- und Lagereinrichtungen
9102 Herisau
Telefon 071 / 51 29 92

Halle 22, Stand 365

Palettengestelle
Stangenlagergestelle
Schubladengestelle
Tablargestelle
Pneugestelle
Werkzeugboys u. a. m.

KRÜGER

Wer friert schon gerne auf dem Bau?



**KOCO — das Ei
des Columbus auf
den Winterbaustellen!**

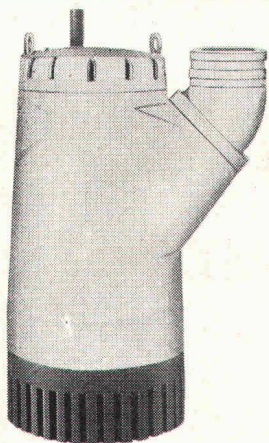
Besonders wenn es so leistungsfähige KOCO-Heizgeräte gibt. Man sagt ja, sie seien die beliebtesten auf den Schweizer Winterbaustellen. Weil darin vorteilhafte Eigenschaften vereinigt sind: Leistungsstärke, einfach in der Bedienung und äusserst günstig dimensioniert. Das merkt man gleich, wenn man die Geräte im Bau verschieben muss. Stimmt's? Alles andere mündlich am Telefon. Sie können die Geräte mieten oder kaufen. Dezentralisierte Auslieferungslager in der ganzen Schweiz.

Krüger+Co

8155 Oberhasli ZH
3123 Belp BE
4149 Hofstetten bei Basel
6596 Gordola TI

9113 Degersheim SG
Telefon 071 54 15 44

Telefon 01 94 71 95
Telefon 031 81 10 68
Telefon 061 75 18 44
Telefon 093 67 24 61



ABS - Baupumpen

das Ergebnis einer 15jährigen Entwicklung und Erfahrung
in der Baupumpen-Produktion.

Wir führen Pumpen mit einer Förderleistung von 300—6000 l/min. Die leistungsmässig gut abgestufte Baureihe erlaubt eine wirtschaftliche Typenauswahl für jedes Entwässerungsproblem.

ABS PUMPEN AG

8003 Zürich, Gertrudstrasse 22, Telefon 01 / 23 48 23

Nivellieren mit Automaten

schneller, einfacher, sicher — aufrechtes Fernrohrbild



WILD NAK 0

Vergr. 20x
Zielweite ab 0,9 m
Kontrollknopf und
Teilkreis



WILD NAK 1

Vergr. 23x
Zielweite ab 1 m
Kontrollknopf und
Teilkreis



KERN GKO-A

Vergr. 21x
Zielweite ab 0,75 m
Warnblende, Winkel-
visier oder Teilkreis



KERN GK1-A

Vergr. 25x
Zielweite ab 2,3 m
mit oder ohne
Teilkreis

Verlangen Sie unverbindlich Vorführung oder nähere Informationen über automatische Nivelliere und andere Neuheiten mit untenstehendem Talon.

GRAB+WILDI AG

8023 Zürich 1, Seilergraben 61 Tel. 01/32 57 88 - 89
8902 Urdorf, beim Bahnhof Tel. 01/98 76 67 - 68

Wir wünschen sofort: ☐ Vorführung der Nivellier-Automaten
☐ Spezialkatalog VG 8
(Zutreffendes bitte ankreuzen)

Name / Firma:

Adresse:

Telefon-Nr.

Plz.:

Ort:



MONTANA

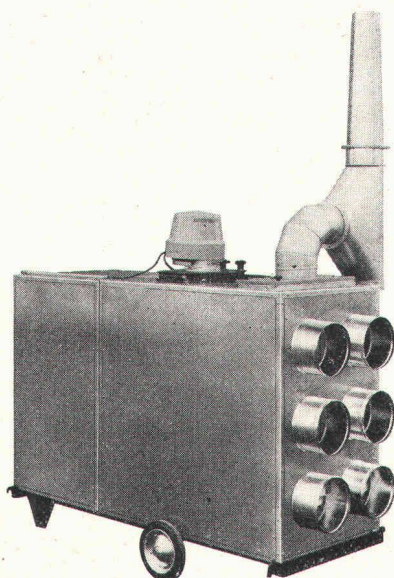
Montana Stahl AG 5303 Würenlingen
Telefon 056 98 18 47

MONTANA SWISS-PANEL PROFILPLATTEN

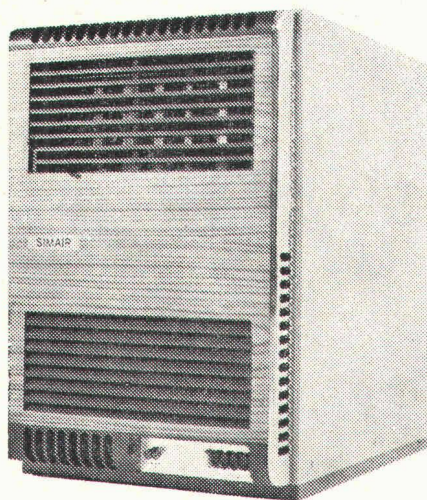
für Dächer, Decken und Fassaden
Montana Swiss-Panel, ein Schweizer-Produkt

Luftherhitzer

für rationelle Beheizung
mit Frisch- oder Umluft



Heizen und Kühlen
mit Klimageräten ab Fr. 990.—

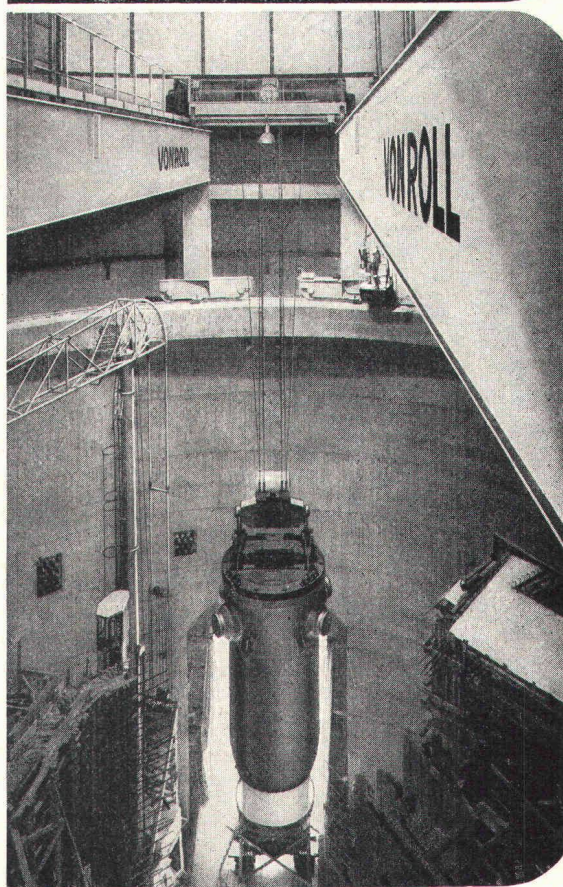


Beratung
Leasing ab Fr. 25.— monatlich
Montage
Service
Reparaturwerkstatt

Primair AG Herzogenbuchsee

Telefon 063 / 5 45 55 / 56
Verkauf Vermietung Service
100 Stück zum Vermieten

VON ROLL LAUFKRANE FÜR ATOM— KRAFTWERKE



**Elektrische Krane jeder Tragkraft und
Krananlagen für den Umschlag von
Massen- und Stückgütern**

VON ROLL AG. 3001 BERN

640-1

Von Roll — Ihr Partner
Swisbau / Hilsa 1974 Basel, Halle 23, Stand 325, Bauprodukte

Fertigputz für Fassaden und Innenräume

Geistlich Gelafix

Zum Auf-
ziehen und
Spritzen,
Körnungen
0,5-5 mm

Vorfürungen,
Muster und
Dokumenta-
tion verlangen.

Geistlich AG, Abteilung Bauchemie, 8952 Schlieren ZH, Telefon 01/98 76 44

GEBA

Baukreissägen

Typen EB 400 und
EB 450 mit eingebautem
Elektromotor 3+4 PS
Motorschuttschalter,
mit Längs- und Quer-
anschlag
mit Suva-Schutz



Solid

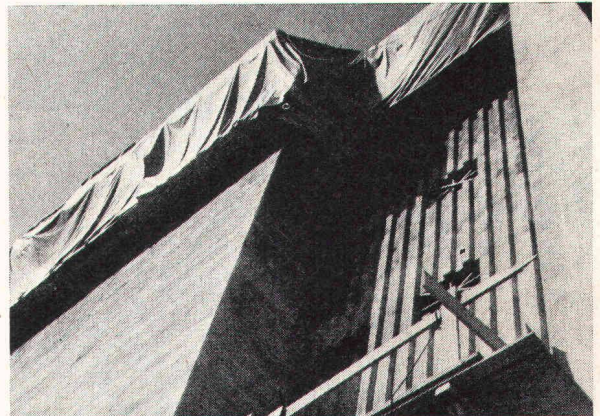
praktisch

universell

verwendbar

J. Gehrig AG 6275 Ballwil
Apparate- und Maschinenbau, 041 89 13 95

Industrie-Gleitbaugesellschaft **AHL AG ZUG**
Spezialunternehmen für Gleitschalungen
☎ 01/90 80 44 — 6300 Zug, Oberleh 2, 042/21 29 57



Getreidesilo in Eiken
Gleithöhe 47 m; erstellt in 2 Wochen
Bauunternehmung Schäfer AG, Aarau
Silobauten aller Art, Wände von Hochhäusern,
Gebäudekerne, Tiefschächte, Hochregallager, Wasser-
behälter, Brückenpfeiler*, Schornsteine*, Fernseh-
türme* * senkrecht und konisch
Wir führten in über 30 Ländern der Welt bisher 10 Mil-
lionen m² Betonflächen in Gleitschalung aus.

Vorteile:

sehr preiswert — kürzeste Bauzeit — Auf- und Abbau
und Gleiten der Schalung erfolgt durch unsere Spezia-
listen.

Ausführung nur für Bauunternehmungen.

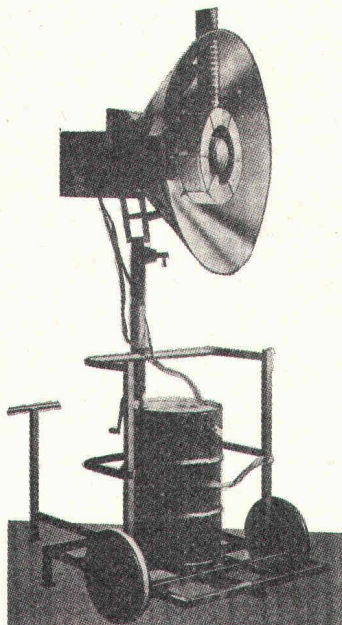
HENAUER+CO
GITTERROSTE

Verkaufsprogramm: Gitterroste in Ausführung
Stahl-feuerverzinkt
Stahl-kunststoffbeschichtet
Chromstahl
Treppenstufen
Treppenwangen
Unterzüge

8103 Unterengstringen
Telefon 01 79 58 01
Telex 58 107 hengi ch

Qualität zu günstigen
Preis- und
Lieferbedingungen

Planung und Lieferung
von Gitterrostpodesten
und Unterkonstruktionen



RADIAMACC

Der Radiamacc-Hochleistungs-Parabelstrahler ist die neue Bauheizungskombination Heizoel Infrarot mit sehr geringem Heizoelverbrauch (2,9 lt. pro Stunde.)

Der Parabelstrahler mit einem Durchmesser von 1,05 m bestrahlt ca. 40 bis 50 m².

Einsatz: Im Keller als Bauheizung. Im Freien beim Mauern bis 8° minus, andere Arbeiten bis 20° minus. In Werk- und Lagerhallen.

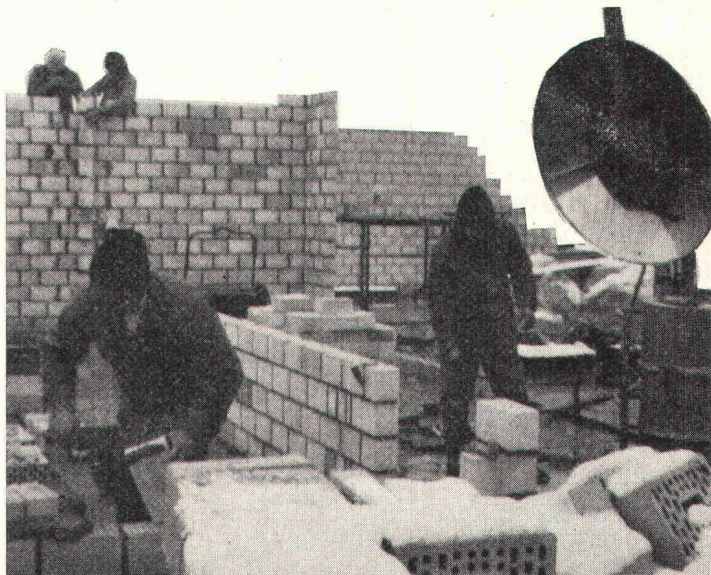
Abgase: CO-Gehalt Vol. % 0,01 Russtest 0,01

Varianten: Ohne Fassträger, fest auf Bodenstütze oder an der Wand montiert. Allseitig schwenkbar, leicht transportfähig.

Gewicht: Oelbrenner mit Parabelstrahler 43 kg, Fahrgestell ohne Oelfass 45 kg.

Der Radiamacc wurde 1972 an der Internationalen Erfindermesse in Genf mit der Goldmedaille ausgezeichnet.

Den Radiamacc sehen Sie in Betrieb an der **Swissbau + Hilsa** in Basel, Halle 22, Stand 22 / 181



PRESTOBAU

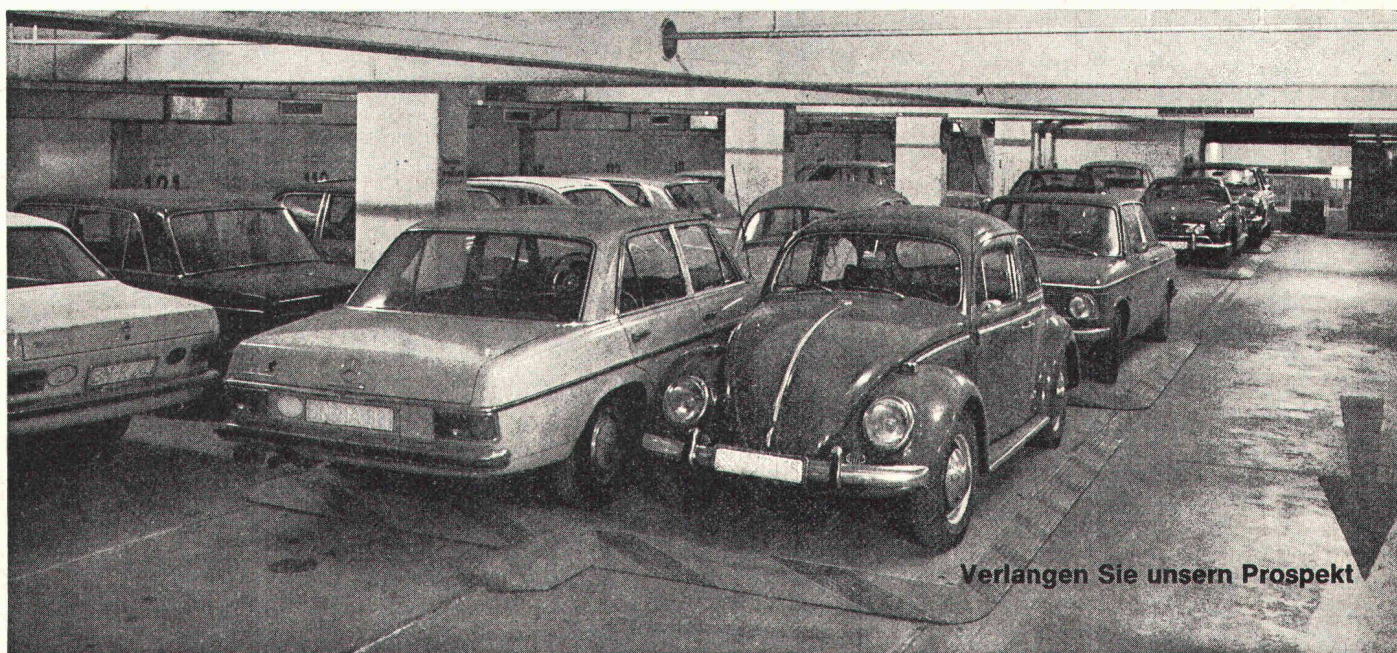
Bauunternehmung AG
Tel. 032 / 41 99 63, 2500 Biel, Poststrasse 32a

Besuchen Sie uns an der Swissbau / Hilsa,
Halle 22 — Stand 22 / 181

Garagen-Parkierungsplatten «PLYMOTH»

Problemlos, einfach, robust,
wirtschaftlich, bewährt

Verzögerungsfreie Abfertigung
ohne Bedienungspersonal



Verlangen Sie unsern Prospekt

Elaax AG

Elektr. Apparate und Anlagen

Swissbau Basel: Halle 22, Stand 254

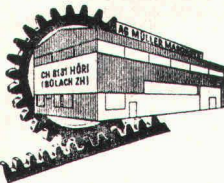
Hofwiesenstrasse 217
Postfach, 8021 Zürich
Telefon 01 / 60 36 86



Reparieren Sie Ihre **Baumaschinen** selbst? Wir offerieren für Ihre Reparaturwerkstätte

**gebrauchte und neue
Werkzeugmaschinen**

AG Müller Maschinen, CH-8181 Höri-Bülach ZH
Direkt an Autobahnausfahrt Höri
Telefon, 01 / 96 92 92/93, Telex 53791 Micro CH



Kennen Sie schon
dieses
Rahmensystem?

alutec präsentiert jetzt:
Das profilLUX-Aluminium-
Rahmensystem für Profilglas-
wände. Komplett – mit allen
Lüftungsmöglichkeiten. Das
System nach dem Baukasten-
prinzip. Wirtschaftlich, tech-
nisch perfekt. Fordern Sie
Informationsmaterial an.
(Auch über das Aluminium-
Programm für Glasbaustein-
wände.) Schreiben Sie an alutec.

alutec ag

gartenstraße 7c
6331 oberhüfenberg
telefon 042 36 65 17
briefadresse:
postfach 2309
6300 zug 3

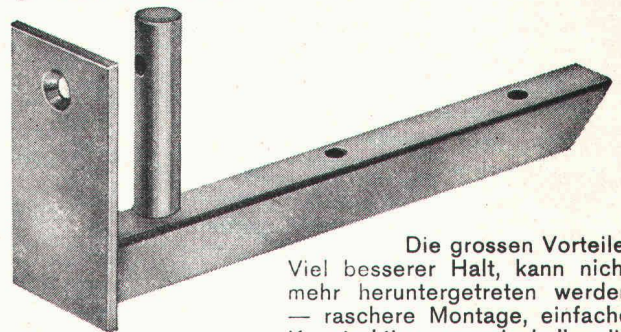
Für perfekte Böden
Spezialfussböden - Unterlagsböden - Industrieböden
Hartbetonböden - Holzzement - Stiegen - Isolationen
Bodenbeläge - Plattenarbeiten - Überzüge

UBAG
Buchs

UBAG Buchs SG, Postf. 9470 Buchs, Tel. 085/6 41 82
075/2 51 02 / 2 40 25
Privat Tel. 075/3 14 72

GEKO -Simsconsole

✚ Patent Nr. 475 465

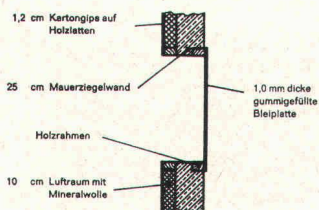


Die grossen Vorteile:
Viel besserer Halt, kann nicht
mehr heruntergetreten werden
— raschere Montage, einfache
Konstruktion — deshalb die
ideale und preisgünstigste
Simsconsole.

Verlangen Sie bei Ihrem Fensterhersteller die GEKO-
Simsconsole — Sie sparen damit Aergern und Geld!

KOCH Beschläge, Zürich
Tel. 01 / 26 66 36

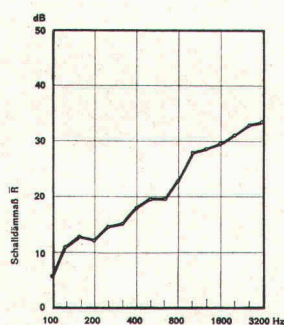
Aufbau des Prüfgegenstandes



Flächengewicht 3,7 kg/m²
Prüffläche 3 m²
Prüfräume
Volumina V_S 82 m³, V_R 78 m³
Zustand leer
Art Nebengewölbter
Wandprüfstand

Bewertung:

Das mittlere
Schalldämmmaß
beträgt
 $\bar{R} = 22$ dB



Prüfschall: Terzrauschen
Empfangsfilter: Terzfilter

HARTMANN bekämpft den Lärm Luftschalldämmung durch Blei-Gummi-Matten OPTIMIT

Zahlreiche Probleme der Schalldämmung werden mit den neuen Blei-Gummi-Matten OPTIMIT gelöst. Die hervorragenden physikalischen Eigenschaften dieser Matten erfüllen eine Vielzahl akustischer Forderungen, die bisher nur mit voluminösen Konstruktionen möglich waren oder unerfüllt blieben. Materialstärken 0,5—4,0 mm.

Raum- und Bauakustik

Vorsatzschalen bei Wänden, Einbau in Trennwände, Falttüren usw.

Technische Akustik und Arbeitsschutz

Lärmdämmung von Maschinen und Arbeitsgeräten mit Schallschutzzelten, Schalldämmvorhängen, Entdröhnung von Blechaufbauten usw. Verlangen Sie unsere Dokumentationsmappe.



HARTMANN + CO SA

Abt. Schalldämmung 2500 Biel Tel. 032 / 42 01 42

NEU
NEU
NEU

LICHTBAU-Elemente aus
ACRYLGLAS-Bausteinen

Türzargen aus
ALU-Profilen

Voll-Service:
Aufgekittete
ALU-Fensterbänke

Sie finden uns an der

SWISSBAU
Halle 25
Stand 548

MEYER AG, REIDEN
norma-Bauelemente
6260 REIDEN

wirtschaftlich
heizen und
warmwasser-
bereiten mit

GAS

sparsam und betriebssicher

BRENNWALD-DUPLEX

HYDROTHERM-Gasheizkessel aus Spezialguss, gebaut für gleitende, sparsame Regulierung, mit direkt beheiztem SMITH-Gasboiler. Durch Trennung von Heizung und Warmwasser keine Übertragungsverluste, minimale Abkühlung. Die richtige Lösung in Anschaffung und Betrieb für den kostenbewussten Hauseigentümer.

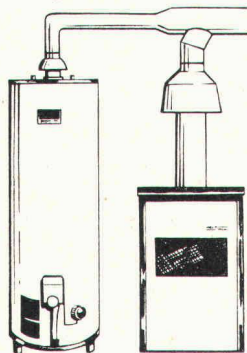
Wenn Sie zum Brennwald-DUPLEX im Wohnzimmer einen zusätzlichen Gas-Einzelofen installieren, brauchen Sie die Zentralheizung erst bei tieferen Aussentemperaturen. Dies bedeutet Energie- und Kosteneinsparung.

HYDROTHERM-Gasheizungen
mit oder ohne Warmwasser in allen Leistungsgrößen.

Besuchen Sie uns an der HILSA 1974

Halle 4 Stand 413 in Zürich

Wir zeigen Ihnen ein breites Heizungs- und Warmwasserprogramm mit Gas. Sie finden bei uns verschiedene Neuheiten.



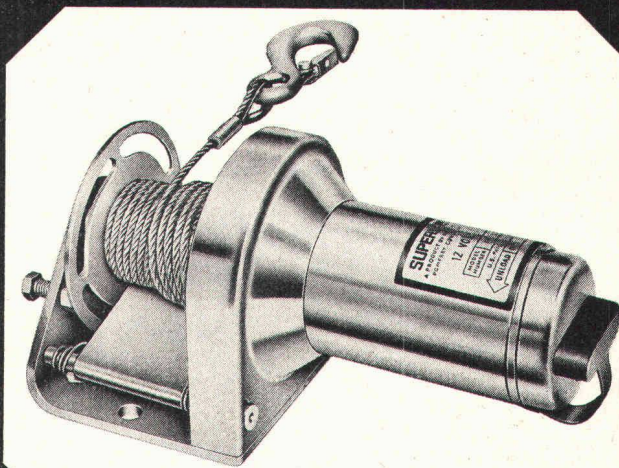
Brennwald

A. BRENNWALD
Gasapparate/Gasheizungen

8942 Oberrieden ZH

Tel. 01/720.42.87

Superkraft mit SUPERWINCHst

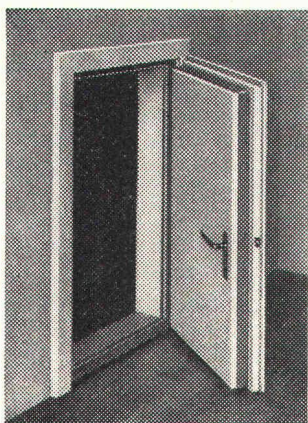


Nutzfahrzeug-Salon, Stand 102.

Endlich ist diese neue Allzweckseilwinde in der Schweiz erhältlich. Verschiedene Modelle im Zugkraftbereich von 300 – 750 kg. Alle Modelle arbeiten mit Batteriestrom 12 oder 24 Volt. Auf Wunsch mit Fernbedienung. Verlangen Sie detaillierte Unterlagen und Beratung durch:



HOLMES AG Abschleppfahrzeuge + Krane
Tödistrasse 42 CH-8002 Zürich
Tel. 01/3612 49 Telex: VARIM CH 57485



Sicherheit vor Lärm und Indiskretion

bieten Ihnen unsere Schallstopptüren, Wände und Kabinen. Jede schon bestehende Türe oder Wand wird von uns auf die genügende Schalldichte abgeändert.

Kostenlose Beratung über alle Schallisationsfragen durch die Spezialfirma.

Beste Referenzen!

Müller & Weibel AG, Schallisolationen, 6312 Steinhausen
Tel. 042 / 36 23 28

GEMEINDE ZUMIKON

Stellenausschreibung

Unser bisheriger Mitarbeiter ist zum Gemeinderatschreiber einer zürcherischen Gemeinde gewählt worden. Wir suchen daher für unsere in laufender Entwicklung begriffene Gemeinde auf Anfang März 1974 oder nach Uebereinkunft wieder einen

Bausekretär

mit grundlegenden Kenntnissen im zürcherischen Baurecht der befähigt ist, die administrativen Belange der Baupolizei selbständig zu führen. Für die technischen Aufgaben steht ein privates Ingenieurbüro zur Verfügung.

Geboten wird ein eigenes Büro, eine zeitgemässe Be-soldung, Pensionskasse sowie eine preisgünstige 4 1/2-Zimmer-Wohnung.

Interessenten mit guten Umgangsformen und Gewandtheit im mündlichen und schriftlichen Verkehr mit Privaten und Behörden belieben ihre Anmeldung mit den üblichen Unterlagen und Angabe des Saläranspruches bis zum 19. Januar 1974 der Gemeindeverwaltung Zumikon (Tel. 89 39 01) einzureichen.

Qualität—Termine—Kosten

werden bei uns gross geschrieben, da wir uns dafür als Generalunternehmung unseren Kunden verpflichtet fühlen.

Für die erfolgreiche, zielbewusste Leitung unserer Bauvorhaben suchen wir einen

Bauführer

welcher an selbständiges Arbeiten gewöhnt ist und Freude an der Realisation vielseitiger Bauten hat.

Wenn Sie sich aufgrund Ihrer Ausbildung und Ihres beruflichen Werdegangs für diesen Posten interessieren, so können wir Ihnen versichern, dass Sie bei uns ausgezeichnete Arbeitsbedingungen und volle Entfaltungsmöglichkeiten finden werden.

Wir würden uns freuen, mit Ihnen in Kontakt zu treten. Bitte rufen Sie uns zwecks Vereinbarung einer persönlichen Besprechung an.



UTO Generalunternehmung AG
Beethovenstrasse 24
8002 Zürich
Telefon 01 / 36 69 11



Ein auf dem Gebiet der Baustoff-Fabrikation führendes Unternehmen im Raum Zürich hat uns beauftragt, den

Assistenten der Technischen Leitung

zu suchen.

In dieser Funktion wird Ihnen ein fest umrissenes Arbeitsgebiet zugewiesen, das Sie mit Unterstützung Ihres Mitarbeiterstabes selbständig bearbeiten werden. Der Schwerpunkt liegt in jenen Aufgaben, bei denen sich Technik und Verkauf berühren, wie z. B. technische Kundenberatung, Ausarbeitung von technischen Unterlagen,

Leitung des Demonstrationsdienstes, technische Schulung der Verkaufsmitarbeiter usw.

In dieser Position sehen wir einen

Bauführer oder Bautechniker

mit Baustellenpraxis und gutem Verständnis für kaufmännische Belange. Sie sollten sich italienisch verständigen können. Französischkenntnisse wären von Vorteil.

Besonderen Wert legen wir jedoch auf Selbständigkeit, Einsatzbereitschaft und Führungsfähigkeiten.

Gerne erwarten wir Ihre Offerte unter Kennziffer 3404. Absolute Diskretion ist selbstverständlich.

Personalberatung für Industrie und Handel

Dr. P. Grob
Bahnhofstrasse 49, 8803 Rüschlikon Tel. 01/724 16 37

GöhnerBauten

Unsere Planstelle hat die Aufgabe, Konstruktion und Kosten im Dienste des Bauherrn zu optimieren. Zur Ergänzung dieses Teams suchen wir einen qualifizierten

Baufachmann für Kostenplanung

Wenn Sie gute Zusammenarbeit mit selbständiger Aufgabe suchen, möchten wir Sie gerne kennenlernen. Wir haben gleitende Arbeitszeit und ein Personalrestaurant im Hause. Weitere Auskünfte erteilt Ihnen gerne unser Personalchef.

Ernst Göhner AG

Neubauten, Generalunternehmung, Elementbau
Hegibachstr. 47, Postfach, 8032 Zürich, Tel. 01-5358 00

GöhnerBauten

Basis für eine erfolgreiche Bauausführung ist die solide **Arbeitsvorbereitung** vor Baubeginn, umfassende und gründliche **Kalkulation** sowie gekonnte **Projektleitung** der Bauvorhaben.

Als bedeutende Generalunternehmung auf dem Platz Zürich bearbeiten wir eine beachtliche Zahl vielseitiger Bauvorhaben. Zur Ergänzung unseres Teams suchen wir einen fähigen

Projektleiter

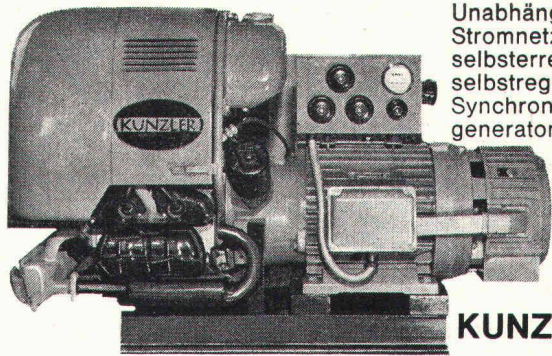
welchem wir im Rahmen unserer Planung und Kalkulation interessante Aufgaben übertragen möchten.

Ein systematisch arbeitender, mit dem Baumanagement vertrauter und organisatorisch begabter Baufachmann findet bei uns eine entwicklungsfähige Stelle und volle berufliche Befriedigung.

Wir würden uns freuen, mit Ihnen in Kontakt zu treten. Rufen Sie uns zwecks Vereinbarung einer persönlichen Besprechung bitte an.



UTO Generalunternehmung AG
Beethovenstrasse 24
8002 Zürich
Telefon 01 / 36 69 11



Unabhängig vom Stromnetz mit den selbsterregten und selbstregelnden Synchron-
generatoren der



**KUNZLER -
Stromerzeuger**

kamag

8952 Schlieren-Zürich
Zürcherstrasse 137
Tel. 01/98 92 88

1,5 - 200 kVA,
220 oder 380 Volt
oder komb. Benzin-
oder Dieselmotoren

Wir suchen per sofort oder nach Uebereinkunft

Polier, Vorarbeiter und Maurer für Hochbau

Wir bieten:

zeitgemässe Entlohnung, fortschrittliche Sozialleistungen und ein angenehmes Arbeitsklima.

Gerne erwarten wir Ihre telefonische Kontaktnahme.

Telefon 01 / 33 34 42 oder 01 / 54 61 14 (ab 19 Uhr 01 / 35 57 76)

bbs

Wir suchen

Tiefbau- und Planungszeichner und Zeichnerinnen

für unser Hauptbüro in Bern

Nach Einarbeitung und bei genügenden Sprachkenntnissen ist eine Versetzung in ein Projekt- oder Bauleitungsteam im Ausland möglich.

Bitte schreiben oder telefonieren Sie uns

**Balzari Blaser Schudel
Ingenieure und Planer**

3006 Bern Kramburgstrasse 14
Tel. 031 44 69 11

AGA

cherche

collaborateur/ représentant

dynamique, pour son programme de vente et de service «gaz comprimés et technique du soudage».

Formation dans la branche métallurgique, bonne expérience de vente, langue maternelle française, connaissances de l'allemand souhaités.

Nous offrons instruction soignée, travail régulier, voiture de service, salaire fixe, bonnes prestations sociales.

Adressez votre offre à

AGA Société Anonyme, 4133 Pratteln
case postale, tél. 061/81 51 05, ext. 30

International tätige Beratungsfirma in Zürich sucht für die Planung und Durchführung von grösseren Bauvorhaben im In- und Ausland

Baufachmann

als Assistent des Projektleiters

Aufgabenbereich:

- Betriebliche Bauplanung
- Planungs- und Baukoordination
- Verhandlungen mit Behörden, Leistungsträgern und Bauherrschaft
- Projektüberwachung

Anforderungen:

- Ingenieur-Techniker HTL oder Arch.-Techniker HTL mit Erfahrung in der Planung, Organisation und Durchführung von grösseren komplexen Bauvorhaben
- initiative Persönlichkeit mit Verhandlungstalent
- Sprachen: Deutsch-, Französisch- und Englischkenntnisse
- Alter: 28—40 Jahre

Angebot:

- interessante und anspruchsvolle Aufgaben
- weitgehend selbständiges Arbeiten in einem aufgeschlossenen Team
- Weiterbildungsmöglichkeiten
- fortschrittliche Anstellungsbedingungen und den Anforderungen entsprechendes Salär

Gerne erwarten wir Ihre Offerte mit den üblichen Unterlagen an



Realconsult AG

General-Guisan-Quai 34, 8002 Zürich, Tel. 01 / 36 61 36

Kanton Solothurn

Beim Kantonalen Amt für Wasserwirtschaft sind für die Bearbeitung interessanter Aufgaben auf dem Gebiet des Gewässerschutzes folgende Stellen zu besetzen:

1 Tiefbautechniker

als Stellvertreter des Leiters unserer Abteilung Kanalisation für die Behandlung von speziellen Problemen der Kanalisationstechnik.

1 techn. Angestellter

oder Zeichner für die Behandlung von Projekten und Subventionsvorlagen für Kanalisationen.

Wir bieten eine vielseitige Tätigkeit mit selbständigem Arbeiten in Büro und Aussendienst in einem jungen Team.

Die Besoldungs- und Pensionskassenverhältnisse sind gesetzlich geregelt. Individuelle Arbeitszeit.

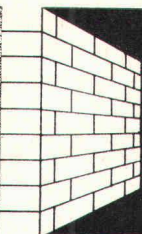
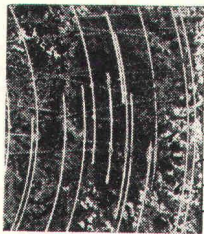
Stellenantritt nach Vereinbarung.

Nähere Auskunft erteilt das Kant. Amt für Wasserwirtschaft, Röthhof, Solothurn, Tel. 065 / 3 11 21, intern 502 oder 511.

Anmeldungen mit Lebenslauf und Berufsausweisen sind bis zum 31. Januar 1974 dem Kant. Personalamt, Rathaus, 4500 Solothurn, einzureichen.

Solothurn, 10. Januar 1974

Kantonales Personalamt Solothurn



Lärmgeschützt wohnen in Kalksandsteinwänden

AG **HUNZIKER** + CIE

Kalksandsteinfabriken
in Brugg,
Olten und Pfäffikon SZ

Auf Frühjahr 1974 oder nach Uebereinkunft suchen wir

Architekt-Techniker HTL

etwa 30- bis 35jährig, für Projektleitung und Ueberwachung der Planbearbeitung. Vorausgesetzt wird die Fähigkeit zur Erarbeitung aller technischen und finanziellen Entscheidungsgrundlagen sowie die Begabung zur Führung unserer Arbeitsgruppen.

Für Ihren Einsatz bieten wir Ihnen eine in jeder Beziehung leitende, auf Partnerschaft ausgerichtete Stellung sowie eine Ihrer Leistung und Verantwortung entsprechende Entlohnung.

Wir freuen uns auf Ihre Anfrage und sind gerne bereit, Ihnen weitere Auskünfte zu erteilen.

H. P. Menn, dipl. Architekt BSA/SIA
7000 Chur, Bahnhofstrasse 14, Telefon 081 / 22 66 80

Kleineres Architekturbüro mit guteingepielem Team sucht

Bautechniker Bauzeichner

für grosse Bauvorhaben im Raume Schlieren.

Ich bitte Sie, mit uns in Kontakt zu treten.

Arthur Jost, Architekt
8952 Schlieren, Dörnliackerstrasse 13, Telefon 01 / 98 18 28 / 29

MOTORCOLUMBUS

MOTOR-COLUMBUS

Wir sind eine führende, weltweit tätige Ingenieurunternehmung. Unsere Ingenieur- und Beratertätigkeit erstreckt sich auf die Bereiche Bautechnik, Elektromechanik, Oekonomie und Umweltplanung sowie Generalunternehmung.

Für den expandierenden **Bereich Generalunternehmung** (Büro Zürich City) suchen wir einen bestausgewiesenen

Baufachmann/Kalkulator

Wirkungsbereich:

- marktgerechte Kostenschätzung
- Ausarbeiten von Kosten- voranschlägen und Generalunternehmerofferten
- Mitwirkung bei der Auftragsakquisition

Anforderungen:

- erfolgreiche Praxis als Baufachmann-Kalkulator auf dem Hochbaugelände
- sicherer Rechner
- wirtschaftlich-kaufmännisches Denken

Angebot:

- weitgehend selbständige Tätigkeit in dynamischem Team
- Dauerstelle mit konkreten Entwicklungsmöglichkeiten
- der Verantwortung entsprechende hohe Entlohnung
- fortschrittliche Sozialleistungen

Interessenten sind gebeten, mit Herrn Dr. F. Bersinger, **MOTOR-COLUMBUS Ingenieurunternehmung AG**, Parkstr. 27, 5401 Baden (Telefon 056 / 22 71 01) schriftlich oder telefonisch Kontakt aufnehmen zu wollen.

MOTORCOLUMBUS

STADT ZOFINGEN

GU-Ausschreibung

Bauherrschaft: Stadt Zofingen.

Architekt:

Gert L. Keller, Architekt SIA, Mitarbeiter R. Smith, dipl. Arch. ETH, Rütliweg 6, 4663 Aarburg.

Bauobjekt:

Heilpädagogische Sonderschule Zofingen mit Lehrschwimmhalle und Kindergarten (ca. 12 000 m³ umgebauter Raum).

Offertumfang:

Angebot mit Pauschalpreis für die schlüsselfertige Erstellung des Objektes, inkl. teilweiser Ausstattung.

Unterlagen:

Bezug der Offertenunterlagen ab Montag, 14. Januar 1974, beim Architekten gegen Entrichtung eines Depots von Fr. 100.—, welches nach Einreichung einer vollständigen Offerte zurückerstattet wird.

Eingabetermin:

Donnerstag, 28. Februar 1974.

Eingabeort:

Stadtrat Zofingen, Kirchplatz 26, 4800 Zofingen mit dem Vermerk «GU-Offerte HPS».

Auskünfte:

Werden durch den Architekt erteilt.

Stellenausschreibung

Eine grössere Industriegemeinde im Kanton Aargau sucht in die Bauverwaltung einen qualifizierten

Mitarbeiter für die Hochbauabteilung

Der Arbeitsbereich umfasst in erster Linie die Beratung von Bauherren und Architekten im Zusammenhang mit Bauvorhaben sowie die Prüfung von Baugesuchen. Dazu kommen Bau und Unterhalt sämtlicher öffentlicher Neubauten.

In Frage kommt für diese Stelle ein Architekt-Techniker, Bauführer oder Zeichner. Von Vorteil (aber nicht Bedingung) wäre es, wenn sich der Bewerber auch über eine Verwaltungspraxis ausweisen könnte.

Geboten wird neben Selbständigkeit in der Arbeitsausführung, angenehmem Arbeitsklima, Förderung der individuellen Weiterbildung eine zeitgemässe Besoldung, fortschrittliche Sozialleistungen, 13. Monatslohn, Pensionsversicherung und Fünftagewoche.

Bewerber sind gebeten, ihre Anmeldungen mit Gehaltsanspruch und den üblichen Beilagen (Diskretion wird zugesichert) zu richten unter Chiffre 75-54250 an Schweizer Annoncen AG «ASSA», 5001 Aarau.

Gemeinde Zollikon

Zur Ergänzung des Mitarbeiterstabs im Bau- und Vermessungsamt suchen wir

1 Tiefbau- oder Vermessungszeichner(in)

Aufgaben: Mitarbeit bei der Projektierung und beim Bau von Strassen und Abwasseranlagen sowie bei allgemeinen Planungsaufgaben.

Sie finden bei uns interessante Arbeiten bei zeitgemässen Arbeitsbedingungen. Nach genügender Einarbeitung besteht die Möglichkeit, selbständige Bauleitungsaufgaben zu übernehmen. Nähere Auskünfte erteilt der Leiter der Tiefbauabteilung, Tel. 01 / 65 50 00.

Bewerbungen mit den üblichen Unterlagen sind an Gemeinderat H. P. Freihofer, 8125 Zollikerberg, Im Ahorn 2, zu richten.

GEMEINDERAT ZOLLIKON

Wir suchen selbständige und initiative

Ingenieur-Techniker HTL Eisenbetonzeichner

zur Bearbeitung interessanter Bauaufgaben auf dem Gebiete des Eisenbeton-, des Spannbetonbaus und eventuell auch des Stahlbaus.

Wir bieten:

- moderne Arbeitsplätze
- Dauerstelle
- zeitgemässe Salarierung
- fortschrittliche Sozialleistung

Offerten mit Gehaltsanspruch bitte an

Ingenieurbüro Dr. Ernst Bosshard
8600 Dübendorf, Oberdorfstrasse 74
Telefon 01 / 85 61 85

Bauführer

Unser neuer Mitarbeiter muss noch nicht unbedingt mit «allen Wassern gewaschen» oder ein «alter Hase» sein. Was er jedoch mitbringen sollte, sind:

- praktische Erfahrung
- Verantwortungsbewusstsein und Teamgeist
- rasche Auffassungsgabe

Horta-Bauführer — ein nicht alltäglicher Job mit nicht alltäglichen Konditionen! Aber darüber mehr in unserem ersten, orientierenden und unverbindlichen Gespräch.

Kennen Sie die Horta und lockt Sie die Aufgabe: bitte rufen Sie uns so rasch als möglich an (Telefon 064 / 24 42 16) und vereinbaren Sie über **Frau Schäfer** ein Rendez-vous.

Sollten Sie die Horta noch zuwenig kennen: verlangen Sie zunächst eine Horta-Dokumentation.



Für Leicht- und Isolierbeton

Leca

AG HUNZIKER + CO

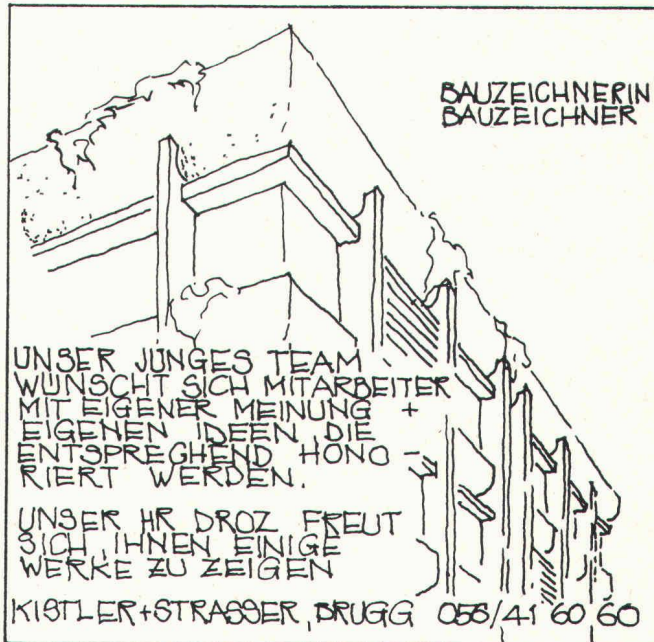
Wir sind in der Lage, einem qualifizierten

Planer

mit Ausbildung als Jurist, Architekt, Nationalökonom oder eventuell auch Naturwissenschaftler in unser Team für Orts- und Regionalplanungen aufzunehmen.

Falls keine planerische Vorbildung vorhanden ist, besteht die Möglichkeit, sukzessive in das Tätigkeitsfeld eingeführt zu werden.

Wenn Sie an einer Mitarbeit interessiert sind, rufen Sie uns bitte an über Telefon 01 / 55 11 22, intern 275.



Gastgewerblicher Dienstleistungsbetrieb mit eigenem Architekturbüro sucht für selbständige Bauleitung

dipl. Hochbautechniker
als Bauführer
sowie

Bauzeichner-Bauführer
für Hotel-Neubauten

Bitte richten Sie Ihr Angebot mit den üblichen Unterlagen an

KATAG-TREUHAND
z. Hd. von Frau Ineichen
Helvetia-Haus
Habsburgerstrasse 22
6003 Luzern

bbs

Wir suchen

Verkehringenieur

für die Bearbeitung interessanter Aufgaben der Verkehrsplanung und der Verkehrstechnik. Arbeitsort Bern.

Voraussetzungen:

Hochschulabschluss, wenn möglich Nachdiplomstudien im Fachgebiet oder in der Raumplanung.

Muttersprache deutsch, sehr gute Kenntnisse in der französischen und englischen Sprache. Mindestens 1-3 Jahre praktische Erfahrung.

Bitte schreiben oder telefonieren Sie uns.

Balzari Blaser Schudel
Ingenieure und Planer

3006 Bern Kramburgstrasse 14
Tel. 031 44 69 11

Für ein interessantes und vielseitiges Arbeitsgebiet in einem Schweizer Warenhauskonzern suchen wir

Hochbautechniker— Hochbauzeichner

mit Erfahrung in der Planung, Devisierung und Bauleitung.

Ihr Verantwortungsgebiet umfasst: Realisierung von diversen grossen Neubauvorhaben, Umbauten, Renovationen usw.

Bewerber, welche an einem selbständigen Posten und an einer zukunftsgerichteten Zusammenarbeit interessiert sind, senden uns eine Kurzzofferte oder rufen uns an.

Diskretion selbstverständlich.



Konzess. Stellenberatung + Vermittlung
Bahnhofpl. 1 5400 Baden 056 22 90 23
Uraniast. 12 8001 Zürich 01 27 13 27

Zu vergeben, Vertretung für

skandinavisches Bausystem

Einfamilienhäuser und Chalets (Balkenhäuser)

Typen nach Wunsch, gemäss Schweizer Bauplänen. Aeusserst günstig.

Interessante Möglichkeiten für Bauunternehmer, Chaletbauer, Architekten, Immobilienhändler usw.

Anfragen unter Chiffre OFA 4285 Zt, Orell Füssli Werbe AG, Postfach, 8022 Zürich.

Mittleres Architekturbüro sucht per 1. April oder früher eine

Top-Sekretärin

die in der Lage ist, das Sekretariat selbständig zu führen.

Organisationstalent, rasche Auffassungs- und Kombinationsgabe sind unerlässlich. Für allgemeine Schreibarbeiten steht eine Hilfskraft zur Verfügung.

Offerten unter Chiffre SBZ 226 an IVA AG, Postfach, 8035 Zürich.

Basel-Stadt

Vermessungsamt

Wir suchen einen initiativen Vermessungstechniker als

Chef des Leitungskatasters

Neuzeitliche Arbeitsmethoden mit EDV und solide Organisationsgrundlagen sowie gute technische Voraussetzungen kennzeichnen Ihr zukünftiges Arbeitsgebiet.

Weitere Auskunft erteilt Ihnen gerne der Kantonsgeometer, Telefon 061 / 23 98 40, intern 223. Bitte rufen Sie unverbindlich an.

Bewerbungen mit kurzem Lebenslauf und Zeugniskopien sind erbeten an das

Justizdepartement
Personalsekretariat
4001 Basel, Rheinsprung 16

Personalamt Basel-Stadt

Gesucht auf kleineres Architekturbüro in Zürich-Enge zur Mitarbeit an einer Primarschulanlage

1 Hochbauzeichner

Es besteht die Möglichkeit zur Einarbeitung in die Bauführung (Hilfsbauführung).

Ich ersuche um telefonische Kontaktnahme.

Hans Zangger, Arch. BSA, 8002 Zürich
Hügelstr. 6, Tel. 01 / 36 20 18

Gesucht selbständiger und initiativer

Ingenieur-Techniker HTL

und

Tiefbauzeichner(in)

zur Bearbeitung interessanter Bauaufgaben, Kläranlagen, Kanalisationen, Wasserversorgungen.

Auf Wunsch steht schöne, preisgünstige Vierzimmerwohnung auf 1. April 1974 zur Verfügung.



Ingenieurbüro R. Rügsegger
8107 Buchs ZH, Zühlstrasse
Telefon 01 / 71 42 35

Fugenbänder
Beton- und Mörtelzusätze

Aquarex

POLYREX AG

Chemische Baustoffe
Grünhaldenstrasse 6
8050 Zürich
Telefon 01.48 79 03

Hochbauzeichnerin

29jährig

Erfahrung: Industrie-, Labor-, Schulhaus und Wohnungsbau
Kenntnis: Bauführung, Devisieren
Selbständig: Projekt-, Werk- und Detailplanung
sucht: Stelle als Planbearbeiterin im Kontakt mit Behörde, Bauherr, Handwerker und örtlichen Bauführung
Antritt: 1. April oder nach Uebereinkunft
Offerten: unter Chiffre SBZ 213 an IVA AG, Postfach, 8035 Zürich

Architekt HTL

mit 4 Jahren Praxis sucht Stelle als Architekt/Bauführer, wenn evtl. möglich mit sporadischem Auslandeinsatz. Sprachen: Französisch, Englisch, Spanisch. Arbeitsgebiet ganze Schweiz. Stellenantritt auf Anfang April 74.

Offerten mit detaillierten Angaben über Arbeitseinsatz, Sozialleistungen usw. sind erbeten unter Chiffre SBZ 231 an IVA AG, Postfach, 8035 Zürich.

Architekt-Techniker HTL

mit Praxiserfahrung und Qualifikationen, initiativ und selbständig in allen Arbeiten von Projekt bis Abrechnung sucht Wirkungskreis als Mitarbeiter.

Bevorzugt wird Partnerschaft, finanzielle Beteiligung möglich.

Anfragen unter Chiffre SBZ 219 an IVA AG, Postfach, 8035 Zürich.

Ingenieurbüro in Winterthur sucht auf Frühjahr 1974

Bauingenieur

für die selbständige Bearbeitung interessanter Aufträge im Stahlbau und Stahlbebau.

Offerten unter Chiffre 41-20014 an Publicitas, 8401 Winterthur.

Welcher

Architekt-Techniker HTL

(oder ähnliche Ausbildung)

Bauzeichner(in)

hätte Freude und die erforderlichen Fähigkeiten an zwei Ueberbauungen mit Einfamilienhäusern, an Mehrfamilienhäusern oder an einer Verpflegungsstätte zu planen.

Wir bieten interessante Beschäftigung in kleinem Team. Zimmer oder Wohnung kann besorgt werden.

Offerten unter Chiffre 5739 Br an Orell Füssli Werbe AG, Postfach, 5200 Brugg.

Zu kaufen gesucht

1 Zementsilo (Occasion)

Inhalt etwa 50 bis 100 Tonnen.

Offerten bitte an:

AUTOMATION AG
8105 Regensdorf, Althardstrasse 158, Tel. 01 / 71 58 56

Wir suchen einen tüchtigen

Hochbauzeichner

mit einigen Jahren Praxis.

Aufgabenbereich:

— selbständige Bearbeitung von Projekt- und Ausführungsplänen
 — Aufträge z. Z.: Alterssiedlung — Altersheim — Industriebauten — Bankumbau u. a.

Wir bieten angenehmes Arbeitsklima in kleinerem Team, Kranken- und Pensionsversicherung.

Eintritt nach Vereinbarung.

Sich melden bei:

Hächler + Pfeiffer, dipl. Ing. + dipl. Arch.

Mitarbeiter **W. Schwarzenbach**

8008 Zürich, Dufourstrasse 80, Telefon 01 / 34 04 32

Dipl. Bauingenieur ETH/SIA

32, dynamisch, mit achtjähriger Erfahrung in Ingenieurbüro, Bauleitung und Verwaltung sucht **leitende Stellung** in Verwaltung oder Privatwirtschaft in deutschsprachiger Schweiz.

Offerten unter Chiffre SBZ 249 an IVA AG, Postfach, 8035 Zürich.

Bauführer

mit mehrjähriger Praxis in Unternehmung, **sucht** neuen Wirkungskreis, wenn möglich in Bern und Umgebung.

Offerten unter Chiffre M 308030 an Publicitas, 3001 Bern.

Architekt HBK

28 Jahre, Entwurfs- und Wettbewerbserfahrung sucht auf Frühjahr 1974 interessantes Tätigkeitsfeld, eventuell auch Teilzeitarbeit. Raum Winterthur—Zürich (jedoch nicht Bedingung).

Ausführliche Offerten bitte unter Chiffre SBZ 233 an IVA AG, Postfach, 8035 Zürich.

sind SIE der

hochbauzeichner/bauführer

welcher seine objekte bis zur abrechnung inkl. bauführung bearbeitet?

melden sie sich unter chiffre OFA 5821 Br an Orell Füssli Werbe AG, Postfach, 5200 Brugg.

Architekt-Techniker HTL mit abgeschlossenem Nachdiplomstudium in Planung sucht neuen Wirkungskreis als

Planer

in der Stadt Zürich oder Umgebung.

Interessensgebiete:

Ortsplanungen, Mitarbeit bei Regionalplanungen und wirtschaftlichen Entwicklungskonzepten.

Offerten unter Chiffre SBZ 221 an IVA AG, Postfach, 8035 Zürich.

Architekturbüro

speditiv arbeitend, ist noch in der Lage, Projektierungen, Werkpläne, Bauführungen, Devis, Modellbau usw. zu interessanten Bedingungen anzunehmen.

Anfragen bitte unter Chiffre 15019 Cw an Orell Füssli Werbe AG, Postfach, 5200 Brug.

Eisenbetonzeichner, 33, mit mehrjähriger Erfahrung in Betonvorfabrikation, Kalkulation und Montageleitung, sucht neuen

Wirkungskreis

Bevorzugt Kantone Aargau, Zürich und Basel.

Offerten unter Chiffre OFA 14027 Rb an Orell Füssli Werbe AG, Postfach, 5401 Baden.

Dipl. Architekt

37 Jahre, mit mehrjähriger Erfahrung in Entwurf und Ausführung, sucht anspruchsvollen und selbständigen Wirkungskreis ab sofort oder nach Vereinbarung (bevorzugt Winterthur, Zürich oder Frauenfeld).

Offerten unter Chiffre 41-300026, Publicitas, 8401 Winterthur.

Dipl. Bauingenieur ETHZ

in ungekündigtem Dienstverhältnis, mit mehrjähriger Erfahrung im Stahlbau, sucht interessante Stelle in Ingenieurbüro für Beton- und Stahlbau im Raum Zürich—Winterthur—Wetzikon.

Angebote möglichst mit beigelegter Stellenbeschreibung unter Chiffre SBZ 220 an IVA AG, Postfach, 8035 Zürich.

Junge Hochbauzeichnerin

mit einiger Praxis sucht interessante Stelle in Architekturbüro mit echtem Teamgeist und gutem Arbeitsklima zur weiteren Ausbildung. Bevorzugt wird Ausführungsplanung von anspruchsvollen Bauten evtl. Innenausbau.

Raum Luzern—Zug—Zürich.

Detaillierte Angebote unter Chiffre SBZ 222 an IVA AG, Postfach, 8035 Zürich.

Dipl. Architekt

sucht Stelle in Architekturbüro im Raum Schaffhausen/Zürich.

Offerten unter Chiffre OFA 913 Sch an Orell Füssli Werbe AG, Postfach, 8201 Schaffhausen.

Junger

Eisenbetonzeichner

(25) möchte auf Bauführung wechseln (in Baugeschäft Raum Frauenfeld, Wil, Winterthur) auf 1. Juni 1974.

Praktische Erfahrung in Devisierung, Kostenvoranschlägen und Bauführung des Ingenieurs.

Offerten unter Chiffre SBZ 225 an IVA AG, 8035 Zürich.

Junger

Hochbauzeichner-Bauführer

sucht selbständige Arbeit in mittlerem Architekturbüro. Bern—Solothurn oder Umgebung.

Eintritt per März 1974 oder nach Uebereinkunft.

Offerten unter Chiffre 401007 an Publicitas, 3400 Burgdorf.

Wir sind ein kleines Architekturbüro und übernehmen per sofort

Ausführungspläne, Kostenvoranschläge Devisierungen und Bauleitungen

in freier Mitarbeit.

Offerten erbeten unter Chiffre 5308 an Mosse-Annoncen AG, 8023 Zürich.

Undichter Beton! Wassereinträge!

behebt durch **Injektionen**

O. & H. Kühne

8600 Dübendorf, Birchenstrasse 79, Telefon 01 / 85 57 55

Sind Sie überlastet?

Dipl. Bauingenieur ETH

mit langjähriger Erfahrung übernimmt kurzfristig Arbeiten in Hoch- und Tiefbau, Stahlbau, Spannbeton, Fundationen und Bauleitungen.
Anfragen unter Chiffre SBZ 207 an IVA AG, Postfach, 8035 Zürich.

Dipl. Kulturingenieur ETH

mit 3 Jahren Praxis in Quartier-, Orts- und Verkehrsplanung sucht neue Stelle auf Frühjahr oder Sommer 1974, vorzugsweise auf dem Gebiet der Planung und des Meliorationswesens.
Arbeitsort möglichst im Raum Zürich und Umgebung.
Offerten erbeten unter Chiffre 5318 an Mosse-Annoncen AG, 8023 Zürich.

Dipl. Bauingenieur SIA

mit langjähriger Praxis im Hoch-, Tief- und Brückenbau im In- und Ausland und Forschungserfahrung in der Bruchtheorie des Betons und Spannbetons sucht neuen Wirkungskreis. Deutsche Schweiz bevorzugt.
Offerten unter Chiffre SBZ 190 an IVA AG, Postfach, 8035 Zürich.

Büro für Bauleitungen

sucht Aufträge für Bauleitungen, Devisierungen, Ausmassarbeiten, Abrechnungen usw. in freier Mitarbeit.
Kontaktnahme unter Chiffre SBZ 168 an IVA AG, Postfach, 8035 Zürich.

Bauzeichner/Bauführer

30, mit vielseitiger Praxis, sucht auf Februar 1974 (oder nach Vereinbarung) interessante Stelle in Zürich oder Umgebung.
Offerten unter Chiffre SBZ 253 an IVA AG, Postfach, 8035 Zürich.

Schüler der 3. Sekundar sucht auf Frühjahr 1974

Hochbauzeichner-Lehrstelle

Telefon 01 / 91 78 31

Hochbauzeichner

30, bisheriger Arbeitsbereich: Planung, Devisierung, Bauleitung, Rechnungswesen, sucht interessante Tätigkeit in Entwurf und Planung.
Arbeitsantritt: 15 Februar 1974 oder nach Vereinbarung.
Zürich und Umgebung werden bevorzugt.
Offerten unter Chiffre SBZ 252 an IVA AG, Postfach, 8035 Zürich.

Je cherche pour le printemps

jeune fille

pour aider dans famille à la campagne. Pas de gros travaux. Bons soins et vie de famille.
S'adresser à Alois Tardy-Bettens, 1141 Pampigny VD.

Bauingenieur ETH

1½ Jahre Praxis in Ingenieurbüro (Tiefbau), sucht neuen Wirkungskreis in Tiefbauunternehmung (Raum Bern—Innerschweiz bevorzugt).
Offerten unter Chiffre SBZ 254 an IVA AG, Postfach, 8035 Zürich.

Suche ab sofort interessante, anspruchsvolle Tätigkeit als

Tiefbau- oder Verkehrsingenieur

in Planungs- oder Ingenieurbüro in der Deutschschweiz. Habe 5 Jahre Berufserfahrung (Schweiz und Uebersee) auf den Gebieten der Verkehrstechnik, Autobahn- und Eisenbahnprojektierung sowie des allgemeinen Tiefbaues.
Offerten unter Chiffre SBZ 215 an IVA AG, Postfach, 8035 Zürich.

Junger Tiefbauzeichner

sucht neuen Wirkungskreis in Unternehmung oder Ingenieurbüro.
Offerten unter Chiffre SBZ 235 an IVA AG, Postfach, 8035 Zürich.

Junge

Tiefbauzeichnerin

sucht eine Stelle, bevorzugt Raum Oerlikon-Kloten, auf 1. April 1974.
Offerten mit Gehaltsangabe bitte unter Chiffre SBZ 234 an IVA AG, Postfach, 8035 Zürich.

Tiefbauzeichner

(20) sucht per sofort neue Stelle im Raume Zürich und Umgebung.
Mithilfe bei Projektierung und Bauleitung erwünscht.
Offerten unter Chiffre SBZ 230 an IVA AG, Postfach, 8035 Zürich.

Architekt

32, sucht Betätigung in Kreativteam auf dem Gebiet der Planung. (Projektierung, Werk- und Detailplanung, Design) im Raume Zürich.
Offerten unter Chiffre SBZ 229 an IVA AG, Postfach, 8035 Zürich.

Junger

Hochbauzeichner-Hilfsbauführer

(20) sucht neuen interessanten Wirkungskreis im Raum Zürich.
Offerten unter Chiffre SBZ 228 an IVA AG, Postfach, 8035 Zürich.

Junger

Hochbauzeichner

29jährig, sucht neue interessante und abwechslungsreiche Stelle in Zürich.
Bisherige Erfahrung: Industrie- und Verwaltungsbau.
Offerten erbeten unter Chiffre SBZ 227 an IVA AG, Postfach, 8035 Zürich.

Dipl. Bauingenieur ETH

(26) Diplom 1972, sucht neue Stelle im Raum Solothurn—Bern.
Arbeitsgebiete: Wasserbau jeglicher Art oder Massivbau, Stahlbau.
Interdisziplinärer Einschlag erwünscht.
Offerten unter Chiffre SBZ 236 an IVA AG, Postfach, 8035 Zürich.

Junger Eisenbetonzeichner

sucht interessante und abwechslungsreiche Stelle.
Offerten unter Chiffre SBZ 223 an IVA AG, Postfach, 8035 Zürich.

Junger

Hochbauzeichner

sucht auf Frühjahr 1974 im Raume Zürich, linkes Seeufer oder Sihltal, neue Arbeitsstelle.
Offerten erbeten unter Chiffre 5341 an Mosse-Annoncen AG, 8023 Zürich.

Hochbauzeichner

im ersten Lehrjahr sucht umständehalber auf Frühjahr 1974 gutes Architekturbüro in Zürich, um die Lehre fortzusetzen.
Offerten erbeten unter Chiffre 5364 an Mosse-Annoncen AG, 8023 Zürich, oder Telefon 01 / 54 29 91.

Tiefbauzeichner

(26 Jahre)

mit vielseitiger Praxis, sucht Stelle in kleinerem Ingenieurbüro, Vermessungs- oder Leitungskatasterbüro. Nordwestschweiz bevorzugt.
Offerten unter Chiffre S 03-350108 an Publicitas, 4001 Basel.

Dipl. Architekt ETH

6 Jahre Praxis, 1 Jahr Ausland, sucht interessante Tätigkeit im Raume Zürich. Bevorzugte Gebiete: Tourismus, Ortskernplanung, Altstadtneu- und Umbauten. In Frage kommt volle oder teilweise Anstellung oder freie Mitarbeit.
Offerten unter Chiffre SBZ 248 an IVA AG, Postfach, 8035 Zürich.

Hochbauzeichner/Bauführer

(37) mit langjähriger Praxis und umfangreicher beruflicher Erfahrung in Entwurf, Planung und Ausführung.
Wünsche verantwortungsvolle Stellung als Bauleiter in Architekturbüro oder GU.
Offerten unter Chiffre SBZ 250 an IVA AG, Postfach, 8035 Zürich.

Ingenieur-Techniker HTL

(allg. Tiefbau)

mehrfache Praxis in Bauleitung und Projektierung sowie Unternehmung sucht neuen Wirkungskreis (Raum Zürich bis Zug).
Offerten unter Chiffre SBZ 251 an IVA AG, Postfach, 8035 Zürich.

Standbesprechungen

Swissbau

Aldra-Bauelemente AG, 9500 Wil SG

Halle 25, Stand 361

Aldra präsentiert qualitativ hochstehende Holzfenster mit *serienmässigen* Details wie

- Isolierverglasung
- umlaufende Gummidichtung im Flügel
- verdeckt liegende Dreh-Kipp-Beschläge an Fenstern und Türen
- konservierende Tauchgrundierung.

Das Lieferprogramm nach Schweizer Norm, mit besonders konstruiertem Wetterschenkel, umfasst 45 Fenster und 20 Fenstertüren (in Rechts- und Links-Ausführung) sowie ein zusätzliches Angebot an Hebe-Schiebe-Türen (6 Grössen) und Blumenfenstern (5 Grössen) mit und ohne Schiebelüftung, aus nordischem Holz, für deckenden Anstrich.

Das internationale Programm nach DIN-Norm umfasst die Ausführungsvarianten

- nordisches Holz für deckende Anstriche
- Mahagoni für Naturbehandlung
- Oregon-Pine für Naturbehandlung.

Als Neuheit für die Schweiz zeigt Aldra ein Kunststoff-Fenster nach DIN-Norm, mit folgenden technischen Merkmalen:

- Ausführung aus Polyurethan-Integral-Hartschaum.

Es ist ein Vollkunststoff-Fenster *ohne* Hohlprofile, ebenfalls mit den markanten, serienmässigen Aldra-Details.

Agero AG, 8954 Geroldswil

Halle 25, Stand 364

Diese Firma stellt in Basel eine absolute Neuheit vor. Sie zeigt die wirkungsvollen Gnomoflex-Sonnenschutz-Rouleaux. Diese können, je nach Fenstertyp, zwischen die Scheiben oder auf dem Rahmen montiert werden. Drei Bedienungsarten - Schnurzug, Handkurbel und Motor - stehen zur Auswahl. Das Reflexionsmaterial besteht aus einer mit Spiegeleffekt in einem Spezialverfahren beschichteten Polyesterfolie. Das Hauptmerkmal ist die sensationelle Wirksamkeit, welche in einem Untersuchungsbericht der Technischen Hochschule Aachen bestätigt wird. In der Raumfahrt wurde dieses Material zum Schutze gegen die enorme Hitze und extreme Kälte eingesetzt.

Warum wurde dieser Sonnenschutz als ein stufenlos einstellbares Element entwickelt? Im Frühling, Herbst und Winter, vielfach aber auch im Sommer (am Morgen und Abend), verlangt der Mensch, dass die Sonnenstrahlen wirklich ungeschmälert in den Raum gelangen können.

Besuchen Sie den Stand an der Messe. Wohl der überraschendste Effekt ist beim Fenster mit der dahinter montierten Wärmelampe zu spüren. Man muss diesen frappanten Wärmeunterschied, bei freiem Fenster und bei heruntergelassenem Sonnenschutz, selber gespürt haben. Beim Blick durch das grosse Fenster sieht man, dass mit Gnomoflex keine Störung der Sicht durch den Sonnenschutz entsteht. Das Dachfenster beweist, dass der Gnomoflex-Sonnenschutz, dank seiner Leichtigkeit, auch dort seinen festen Einbauplatz finden wird.

BI, Bau -und Industriebedarf AG, 4002 Basel

Halle 24, Stand 565

Schichtex-Spezial, schwer brennbar, ist eine Hartschaum-Schichtplatte aus zementgebundener, mineralisierter Holzwolke mit schwer entflammbarem Styropor F mit 18 bis 20 kg/m³ Raumgewicht. Die leichte und doch stabile Schichtex-Spezial-Platte mit ihren vorzüglichen Isolationswerten wird für Industriehallen, Lagerhallen, Sheddächer,

Garagen, Dachgeschossausbauten, Viehställe, Obst- und Gemüselager verwendet.

Eine Neuentwicklung ist die Schichtex-SW mit Steinwoll-Einlage. Diese Platte gilt als unbrennbar und wird dort verwendet, wo Brandversicherungsvorschriften dies erfordern.

Die *Dachplatte* Schichtex-Spezial 100/III ist ein fertiges Dachelement mit einer freien Spannweite bis 250 cm, lieferbar bis 300 cm, und einer Nutzlast bis 490 kg/m². Mit ihrem geringen Gewicht von nur 30 kg/m² und ihrem hohen Isolierwert wird diese Platte in der Leichtbauweise gerne verwendet.

Schichtex-HS weist als Kern einen leicht entflammaren Styropor P 15 mit einem Raumgewicht von 15 kg/m³ auf. Diese Platte wird als wirksame Isolation im Bau verwendet; sie bildet einen guten Putzträger. Die neuen Verputzanleitungen für innen, auf Gipsbasis, ohne den bisher üblichen Zementanwurf, nach dem BI-System ausgeführt, gewähren einen rissfreien Verputz.

Armitex, das neue *Glasseidengewebe*, alkali- und korrosionsfest, mit einer Reissfestigkeit von 138/141 kp/5 cm, ist zur Verwendung im neuen BI-Verputzsystem bestimmt.

Akustik- und Schallschutz

BI-Akustik-Platten weisen dank ihrer porigen Oberfläche und der hohlraumreichen Struktur hervorragende Schallschluckeigenschaften auf. In Verbindung mit dem offenzelligen Pyramiden-Schaumstoff, der sich in Schiessständen, Motorenprüfständen und sonstigen lärmintensiven Hallen und Räumen ausgezeichnet bewährt hat, werden höchste Schallabsorptionswerte erzielt. Für den Schallschutz in Industriehallen, wo nicht vollflächig isoliert werden kann, wieso für Raumakustik in Schulräumen, Studios usw. wurde das IPS-Element geschaffen. Es kann frei an Decken oder Wänden heruntergehängt werden, wodurch grosse Regulierungsmöglichkeiten entstehen.

Rockbi Isolations- und Feuerschutzspray wird im Industriebau zum Schutze von Shedrinnen, Stützen und Trägern aufgebracht. Das Material wird auf Basis des porösen Vermiculites hergestellt, womit auch gute Schallschluckeffekte erzielt werden.

MBI-Mantelbetonsystem geschosshoch. Bei diesem neu entwickelten System wird die Isolierung aussen und innen angebracht und gleichzeitig als verlorene Schalung verwendet.

MüBA-Baugeräte. Das Sortiment ist vielfältig. Besonders zu erwähnen sind die Türaussparung und das Kellerfenster in Fertigschalung.

Corex Basel AG, 4002 Basel

Halle 24, Stand 541

Die corex Basel AG zeigt anhand vieler Schnittmodelle die hervorstechendsten Eigenschaften der verschiedenen Isolationsmaterialien und Isolationssysteme für Wand, Dach, Strasse und Bahntrasse. Es handelt sich hier um vielfach angewandte, moderne Konstruktionsbeispiele.

Verkaufsprogramm: GoDur-Isolierplatten aus Hartschaum, Kork-Isolierplatten, Herathan-Dämmplatten, GoFil-Dachfolie, GoPlanG-Isolierplatten, GoSol-Untergrund-Hartschaumplatten, Dekor-Korkplatten. Im weiteren sind die Heraklith-, Heratekta- und Herakustik-Leichtbauplatten sowie die hochentwickelten Mörtelzusätze, Isolierstoffkleber und Fertiggrundputze der Lamit-Produktgruppe ausgestellt.

Neu ins Verkaufsprogramm aufgenommen wurde die *Heraperm-Dachisolierplatte*, eine anorganische Dämmplatte mit günstigem Brandverhalten. Eine weitere Neuigkeit ist der Sofort-Schaumbildner Insta-Foam. Er stellt eine praktische und wirtschaftliche Lösung beim Isolieren, Reparieren und Abdichten schwer zugänglicher Stellen dar.

Für alle Interessenten liegt ausführliches Prospektmaterial auf. Ein Besprechungsraum und erfahrene Fachberater geben Anlass zu Fachsimpelei oder entspannendem Gespräch.

Feldmann & Co. AG, Holzbau, 3250 Lyss

Halle 25, Stand 236

An ihrem Stand zeigt die in der Schweiz wie im Ausland für stabile Preise, prompte Bedienung und einwandfreie Ausführung bekannte Firma zwei Modelle der bewährten Felma-Aufzugtreppen. Diese

Parabolt-Ankerbolzen sowie das Bolzen-Setz- und Schweiss-Verfahren eingehend gezeigt. Der Bereich Bauelemente stellt die neuen spiralfaltigen *Wellrohre Spiwell* sowie verschiedene Fassaden- und Dach-Verkleidungselemente für den rationellen Industriebau vor, während *Bondal-Verbundbleche* zur Lärminderung das Koenig-Programm ergänzen.

A. Kully AG, 4632 Trimbach

Halle 24, Stand 370

Am Stand der A. Kully AG, 4632 Trimbach, wird eingehend demonstriert, wie sich die Velux-Dachflächenfenster in jede Raumgestaltung harmonisch einfügen. Als Neuheiten werden das Velux-Dachflächenfenster in Aluminaausführung sowie die praktischen Eindeckrahmen für welliges (Ziegel, Welleternit usw.) und flaches (Schiefer, Flacheternit usw.) Bedachungsmaterial gezeigt. Die beliebte Dauerentlüftung des Types GGL ist mit einem Luftfilter versehen, so dass bei offener Lüftungsklappe weder Staub noch Insekten in den Raum dringen können.

Immer mehr wird erkannt, dass bis jetzt wirtschaftlich ungenutzte Dachräume in gediegene Wohnräume umgebaut werden können. Dank dem Velux-Dachflächenfenster lässt es sich auch unter dem Dach gesund und gemütlich wohnen. Die Velux-Dachflächenfenster lassen sich ohne grosse bauliche Veränderungen am Dachstuhl einbauen. Diese einfache Einbaumöglichkeit mit vorfabriziertem Eindeckrahmen wirkt sich in finanzieller Hinsicht für den Bauherrn sehr vorteilhaft aus. Gegenüber den herkömmlichen Lukarnen werden mit Dachflächenfenstern zwei nicht zu unterschätzende Vorteile erreicht: Die Gesamtkosten des Einbaues vermindern sich um rund $\frac{2}{3}$, dafür wird aber das Lichtvolumen im Raum um etwa $\frac{1}{3}$ besser. Eine einwandfreie Belüftung des Raumes ist mit Velux-Dachflächenfenstern gewährleistet.

Adolf Locher AG, 8952 Schlieren

Halle 23, Stand 441

Grabenspriesvorrichtung System Trachsel

Wenn bei Tiefbauarbeiten Gräben auszuheben sind, so ist eine einwandfreie und widerstandsfähige Spriessung unerlässlich und vorgeschrieben, um ein Einbrechen der Grabenwände zu verhüten. Die Anbringung der Spriessung muss dabei mit um so grösserer Sorgfalt vorgenommen werden, je unstabiler das Material, aus dem die Grabenwände bestehen, ist.

Bisher wurden für die Vertikalspriessung, d. h. für die Anbringung senkrechter Spriessbretter, Longarinen bzw. Langschwellen verwendet, die unabhängig davon, ob sie aus Holz oder aus Stahlprofilen bestehen, einfach hintereinander angeordnet und durch zwischen ihnen gespannte Spriessbalken oder Spriesswinden in ihrer Lage festgehalten werden. Die bekannten Spriessvorrichtungen haben den Nachteil, dass sich die Longarinen sowohl in der Längsrichtung als auch in der Höhe verschieben und somit die Spriesswinden an ihnen bei der Montage keinen Halt finden, so dass ihre Anbringung umständlich und zeitraubend ist. Abgesehen davon, treten bei ungenauer Montage in den Spriessen nachteilige Biegespannungen auf. Ausserdem müssen zum Aufnehmen vertikaler Kräfte die Longarinen von unten abgestützt oder, z. B. mit Drähten, angebunden werden.

Die neue Grabenspriesvorrichtung, System Trachsel, die aus Longarinen und Spriesswinden (Kanalstreben) besteht, deren Konstruktion nicht nur eine rasche und genaue Montage ermöglicht, sondern auch das Auftreten von exzentrischen Belastungen und damit Biegespannungen in den Spriesswinden vermindert. Die Enden der Longarinen sind so ausgebildet, dass sie im Verhältnis zueinander in der Längsrichtung, in der Querrichtung und in ihrer Höhenlage verankert sind. Ausserdem sind die Longarinen zweckmässig mit Bolzen versehen, auf denen sich die Enden der Spriesswinden abstützen können, so dass auch die Lage der Spriesswinden vorbestimmbar und die einwandfreie Übertragung horizontaler Kräfte möglich ist.

Hünnebeck-AZ-Schalung

Die AZ-Schalung ist ein Wand- und Deckenschalungssystem, das universell und wirtschaftlich eingesetzt wird bei örtlichen Schalungen mit einmaligen Einsätzen, als Grossflächenschalung mit niedrigen bis

mittleren Einsatzzahlen, als Schalung für Baustellen mit hohen Einsatzzahlen und anspruchsvollen Betonoberflächen und als Spezialschalung für Decken, Stützmauern, Rundbehälter, Säulen, Staudämme usw.

Merkmale der AZ-Träger: Rahmenträger feuerverzinkt und symmetrisch, direkt nagelbar (eingeschraubte Hartholzleiste). Bauhöhen der Träger 27 und 50 cm. Trägerlängen AZ 27: 100, 200, 267, 300 cm; AZ 27 Kombi: 133 cm; AZ 50: 267, 300, 467 cm. Technische Daten: AZ 27: M_{zul} 2,1 mkp, Q_{zul} 3,5 Mp; AZ 50: M_{zul} 7,0 mkp, Q_{zul} 9,0 Mp.

Zum Schalen grösserer Wandhöhen werden ein oder mehrere Träger übereinandergesetzt und mit Stosslaschen verschraubt. Mit dem Kombi-Träger AZ 27/133 können Zwischenhöhen geschalt werden. Die momentübertragende Stosslasche ermöglicht, aus zwei Kombi-Trägern die Standardhöhe von 267 cm zu erreichen, wobei ebenfalls nur zwei Anker je Träger benötigt werden. Zubehörteile für das Betoniergerüst und die Abstützung komplettieren die Schalung.

Meyer AG, norma-Bauelemente, 6260 Reiden

Halle 25, Stand 548

norma-Leichtmetall-Türzargen

Die zum Patent angemeldeten norma-Leichtmetall-Türzargen werden erst im letzten Moment vor dem Bezug des Hauses montiert, d. h. erst wenn sämtliche Boden-, Gipser-, Maler- bzw. Tapezierer-Arbeiten vollständig ausgeführt sind. Im Lieferwerk auf genaues Mass zugeschnitten, werden die sorgfältig verpackten Zargenteile auf die Baustelle geliefert, wo sie in kürzester Zeit auf die fertigen Mauern gesteckt und zusammengeklemt werden.

Die Zargen bestehen aus gezogenen Alu-Profilen, sind leicht geschliffen und gebürstet sowie farblos (auf Wunsch auch farbig) eloxiert. Sie sind zudem versehen mit 1 Paar Band-Beschläge für stumpfeinschlagende Türen sowie mit eingeklemmten Neoprene-Dichtungen. Erhältlich für fertige Mauerstärken von 9 bis 18 cm. Kurzfristige Lieferung und schnelle, saubere Montage – wobei jegliche Maurer-, Gipser- und Malerarbeiten entfallen – sprechen für die Anwendung dieses modernen Bauelementes in stattlichen Neu- sowie Umbauten.

Lichtbauelemente aus Acrylglas-Bausteinen

Geringes Gewicht von 17 kg/m², hoher Lichtdurchlass, günstige Wärme- und Schallisolation sowie insbesondere kurze Montagezeit zeichnen die neuen, im Lieferwerk vorfabrizierten Lichtbauelemente aus. Diese bestehen aus gespritzten Acrylglas-Bausteinen in den Formaten 20×20×5 bzw. 20×10×5 cm, die durch zementfarbige Fugenmasse miteinander verbunden und in einem weissen Hart-PVC-Rahmen gefasst sind. Die maximal herstellbare Grösse dieser Acrylglas-Lichtbauelemente beträgt 230×390 cm. Es können aber beliebig viele Elemente neben- oder übereinander montiert werden. Nebst der glasklaren Ausführung sind auch Elemente mit folgenden Pastell-Farbtönen erhältlich: Grau/Rauchglas, Blau, Rot, Flaschengrün oder Orange/Warmton. Das Einfügen einzelner farbiger «Steine» ist möglich.

Proceq SA, 8034 Zürich

Halle 22, Stand 553

Im Zeichen der zunehmenden Anforderungen an die Qualitätsvorschriften der Baustoffe zeigt die Firma Proceq SA Geräte und Hilfsmittel zur Prüfung und Güteüberwachung für Baustellen und Labors.

Für die Eignungsprüfung des *Zuschlagstoffes* werden ein Schnellfeuchtigkeitsprüfer und eine Laborsiebmaschine mit dem Siebsatz nach SIA gezeigt. Die Sieblinienprozentwaage Typ P9058 erlaubt die Feststellung der Kennlinien ohne Wägung der Zuschläge.

Im Sektor *Frischbeton* sind verschiedene Konsistenzmessgeräte wie Ausbreitisch, Setzbecher, Hummsonde und Walzbehälter ausgestellt. Die sichere Einhaltung der Konsistenz, bzw. des Wasser-Zementfaktors, wird durch die Wasserdosierung mit dem Elwado 6 erleichtert. Ein Rechner berücksichtigt die Messergebnisse von 12 im Zwangsmischer angeordneten Elektroden. Mit dem Luftgehalt-Messgerät Typ W952 kann

die Frostbeständigkeit des Betons nachgewiesen werden. Stech- und Auflegethermometer vervollständigen das Programm.

Für die *Würfeldruckprüfung* stehen Einfach- und Dreifachformen sowie Prismenformen 12×12×36 zur Verfügung. Dank der winkel- und flächentreuen Ausführung des Formkastens 982 ist ein Abschleifen der Würfel überflüssig. Intensive Verdichtung ohne Entmischung und Ausschluss individueller Methoden gewährleistet der Hochfrequenz-Rütteltisch mit Zeitschalter Typ W9048 D9. Zwei Prüfpressen von 300t, die eine für Baustellenprüfung, die zweite für das Betonlabor, zeigen die Unterschiede in Prüfkomfort und Genauigkeit für die verschiedenen Anforderungen.

Im Sektor *Zementprüfung* werden neben den üblichen Normgeräten wie Blainegerät, Abbindeprüfer, Schwindprüfer, Dreifachformen, Druckvorrichtung, zwei Neuentwicklungen vorgeführt:

Das vollautomatische Vicatgerät Typ R31221 zeichnet den Abbindeverlauf in 90 einzelnen Einstichen auf. Der vollautomatische Prüf-ablauf schliesst Bedienungsfehler aus und bringt eine grosse Zeiterparnis. Der Biegezugfestigkeitsprüfer Typ R100 bietet ebenfalls einen vollautomatischen Prüfungsablauf mit konstanter Lastzunahme von 5 kp/cm². Die Anzeige erfolgt digital mit direkter Angabe der Biegezugfestigkeit.

Die zerstörungsfreie Prüfung am Bauwerk ist seit jeher eine Spezialität der Proceq SA. Nebst den bekannten Betonprüfhämmern Schmidt Typ N und NR wird das neue Metallsuchgerät Profometer vorgeführt. Das Profometer spricht auf alle Metalle an und erlaubt bei einer max. Eindringtiefe von 120mm die Bestimmung von Lage und Richtung der Stahlbewehrung, die Feststellung des Stabdurchmessers und die Messung der Betonüberdeckung.

Sika AG, Tüffenwies 16, 8048 Zürich

Halle 22, Stand 451

Der Sika-Stand ist thematisch in 5 Teile gegliedert, wobei der Schwerpunkt bei Teil 2 (Verputzsysteme) liegt.

1. Sika AG, ein Schweizer Unternehmen weltweit tätig auf dem Gebiet der Bauchemie, stellt sich vor
2. Schutz gegen Wasser und Feuchtigkeit. Verputzsysteme für Innen- und Aussenanwendung
3. Sika Bau (Ausführung). Grundwasserisolation mit Sika Norm PVC-Folien
4. Sika Norm Hypalon-Folien und Sika Therme für alle Dachformen. Demonstration, verarbeiten der Hypalon -Folie wie verschweissen u.a.m.
5. Welche technischen Tankvorschriften (TTV) gelten bei Stahltanks? Welche technischen Tankvorschriften (TTV) gelten bei Betontanks und Schutzbauwerken? Sika-Abdichtungssysteme für Tankanlagen.

Sommer, Schenk AG, 5213 Villnachern

Halle 22, Stand 162

Sommer-Schenk-Unterwasserpumpen, Typ UNP und UHP wurden besonders für den Einsatz im Bereich der Grundwasserspiegel-Absenkungen entwickelt, wo Aggregate mit Nassläufermotoren nicht mehr genügen. Dies ist insbesondere bei der Wasserhaltung im Bausektor der Fall, wo gleichzeitig verunreinigtes Baugrubenwasser mit Sand- und Schlammteilen zur Förderung gelangt. Da sich pumpenseitig keine Gleitflächen wie Lager und dergleichen befinden, führt verunreinigtes Wasser nicht wie bei der traditionellen Ausführung zu vorzeitigem Ausfall der Pumpen, so dass nur ein dem Fördermedium entsprechender Verschleiss der benetzten Pumpenteile zu erwarten ist. Zudem starten die Pumpen auch nach längeren Trockenperioden ohne Schwierigkeiten. UNP- und UHP-Pumpen können zudem im Schlürfbetrieb eingesetzt werden, was bei schwankendem Grundwasserspiegel erhebliche Vereinfachungen der Betriebsweise ergibt.

Um dem Hauptanwendungsbereich, Einsatz in Filterrohren, gerecht zu werden, wurden bei allen Typen die Druckstutzen coaxial angeordnet. Dies erlaubt eine Serieschaltung der Pumpen bei extremen Druckhöhen. Mit der Möglichkeit, diese Maschinen bis Förderhöhe H=0m auszufahren, sowie der Mantelkühlung, ist der zeitweise Ein-

satz auch als Baugruben-Entwässerungspumpe gegeben, was einen rationalen Einsatz dieser Pumpen ermöglicht.

UNP- und UHP-Pumpen sind in vielen Wasserhaltungsobjekten eingesetzt. Zurzeit sind allein auf der Grossbaustelle Flughafenbahnhof Zürich-Kloten über 100 Einheiten dieser Pumpen im Dauereinsatz, wobei sich die erwähnten Eigenschaften bestätigen.

Erreichbare Leistungsdaten

Unterwasserpumpe, Typ UHP
Förderleistung 0-500 l/min
Förderhöhe 0-100 m

Unterwasserpumpe, Typ UNP
Förderleistung 0-5000 l/min
Förderhöhe 0-30 m

Tuflex AG, 8152 Glattbrugg

Hilsa, Zürich: Halle 8, Stand 806a

Swissbau, Basel: Halle 22, Stand 272

An der Hilsa werden ausser dem kompletten Programm Spezialbefestigungen für die Sanitärbranche gezeigt. Von letzteren sind einige besonders hervorzuheben: Waschtischbefestigung WD, die sich in Backstein- und Zelltonwänden tausendfach bewährt hat. Der Kippdübel KM 10 löst das Problem der Apparatemontage auf Gasbeton- und Gipsplatten. Bei der WC-Befestigung WCA, wird die Messinglochschräube durch eine weisse Abdeckkappe «unsichtbar» gemacht. Der neue Tuflex-Laschenanker L aus Metall, für zuverlässige Schnellmontagen an Decken und Betonwänden und als ideale Rohraufhängung. Ausser den bereits sehr bekannten, bruchfesten Tuflex-Nylon-Briden für Kupferrohre, werden eine ganze Anzahl von Spezialdübeln gezeigt.

An der Swissbau wird ebenfalls das vollständige Programm gezeigt und hier wird als Spezialität das technisch perfekte Befestigungssystem für Fassadenverkleidungen und Dächer erläutert.

An beiden Ständen werden technische Handbücher über neuestliche Befestigungselemente an Interessenten gratis abgegeben. Spezialisten sind bereit, um bei der Lösung von Befestigungsproblemen behilflich zu sein.

Ein vielseitiges Maschinen- und Werkzeugprogramm ist an beiden Ständen zu sehen. Ausser den bekannten Baier-Combi-Schlagbohrmaschinen, Elektro-Metallhandsägen, Mauer- und Fassadenfräsen, wird der neue, leistungsstarke Baier-Bohrhammer BBH 290 gezeigt. Mit einem Gewicht von nur 6,3 kg und dem robusten 750-W-Motor, bohrt er mit Vollbohrer bis 35 mm in härtestes Gestein. Mit Bohrkronen leistet er bis zu 90 mm. Ein ausgewogenes Werkzeugsortiment lässt seinen Einsatz überall zu. Westa-Gesteinsbohrer, Bohrkronen und das neue Ratio-System sind in reicher Auswahl vorhanden. Kabelrollen und Deckenbohrgeräte vervollständigen das interessante Programm.

Von Roll AG, 4563 Gerlafingen

Halle 23, Stand 325

Der Stand ist im Sinne des Leitsatzes «von Roll – Ihr Partner» konzipiert: nicht als Ausstellung von Produkten, sondern als Ort der Kontakte, des Fachgesprächs, auch der kurzen Pause, in der man zwei, drei Wettbewerbsfragen beantwortet und die Chance wahrnimmt, ein Weekend zu gewinnen in Saas Fee, Pontresina, Mürren oder Flims. Vielleicht nimmt man sich die Zeit, einen Blick in die «von Roll-Gazette» zu werfen; sie enthält Unterhaltendes und gibt in leichter Form interessante Fachauskünfte.

Fünf grosse Produktgruppen und Dienstleistungsbereiche werden symbolisiert: Erzeugnisse für die Bauwirtschaft, Heizungen, Wasserversorgung, Abwasserableitung und -reinigung, Müllverbrennung. Man könnte sie auch unter dem Titel zusammenfassen: Was von Roll für das Bauen und das Wohnen beiträgt; wobei die Umweltproblematik und ihre Lösungen miteingeschlossen sind. Denn bekanntlich arbeitet von Roll als Generalunternehmen weltweit auf dem Gebiet der Umwelttechnik. Im Dienste hygienischer Wohnverhältnisse stehen die Rohrleitungen aus duktilem Gusseisen für die Wasserversorgung sowie die Hausentwässerungsleitungen aus den drei Materialien Gusseisen, Stahl und Kunststoff. Hauptprodukte für die Bauwirtschaft sind der Armierungsstahl Roll-S und die genormten Armierungsnetze, ferner die Vollstahlstütze, ein Trag- und Stützelement, das nicht nur

die kleinste Querschnittfläche hat und eine statisch klare Kraftübertragung verbürgt, sondern auch ästhetisch den Bedürfnissen der modernen Architektur entspricht.

Werzalit Verkaufs-AG, 8370 Sirnach TG

Halle 23, Stand 233

Als Generalvertreterin für die Schweiz zeigt diese Firma Bauelemente aus Werzalit. Werzalit ist ein moderner Baustoff aus Holz und Kunststoff. Überall dort, wo Holz nicht mehr zu genügen vermag, springt Werzalit in die Lücke. Besonders im Aussen- und Nassbereich. Mit Werzalit hat der Architekt die Möglichkeit, «Holz» (sprich Werzalit) selbst dort als gestalterisches Element einzusetzen, wo Witterungs- und Klimaeinflüsse dagegen sprechen. Denn Werzalit ist nicht nur dekorativ wie echtes Holz, sondern zudem absolut wetterfest und wartungsfrei.

Um den Besucher rasch zu informieren, werden die Haupt-Anwendungsbereiche an Beispielen im Stand gezeigt: Balkonverkleidungen, Fassadenverkleidungen, Dachumrandungen, Garagentorfüllungen, Treppengeländer, Wand- und Deckenverkleidungen (besonders für Schwimmhallen und andere Nassräume geeignet), Fensterbänke usw. Neben den Bauelementen vertritt die Firma ein Sortiment wetterfester, formgepresster Tischplatten.

Oskar Woertz, 4002 Basel

Halle 22, Stand 347

Diese Firma zeigt umfassend ihren Sektor «Anlagenmaterial» mit Bodenanschlüssen, Brüstungskanälen, Stromschienen usw., während sie sich bei ihrem Sektor «Leiterverbindungsmaterial» auf das Vorführen der allerneuesten Klemmentypen beschränkt.

Für Fussbodeninstallationen in Büroräumen mit niederen Betonüberzügen und Spannteppichen ist ein neuer Unterfluranschluss für Starkstrom und Telephon ausgestellt. Dieser Unterfluranschluss setzt sich zusammen aus einem Gehäuse, einem Nivellierahmen mit Teppichschutz und einem Deckel. Das Gehäuse wird auf der Deckenschalung befestigt und einbetoniert. Der Rahmen wird auf die vorgesehene Höhe des Betonüberzugs einnivelliert, der Betonüberzug erstellt, der Spannteppich verlegt und die im Teppich ausgeschnittene quadratische Öffnung für den Deckel mit einem Schutzrahmen versehen, um das Ausfransen zu verhindern. Hierauf wird der mit Spannteppich überzogene Klappdeckel angebracht und der Einbau für die Starkstrom- und Telephonanschlüsse montiert. Am Stand ist ein Musterbüro mit diesen fast unsichtbaren Unterfluranschlüssen aufgebaut. Zu den bodenbündigen und zu den versenkten Bodenkanälen sind neue montagefreundliche Anschlussaufsätze zu sehen. Eine grosszügige Anordnung sämtlicher Bodendosen, Bodenkanäle und Unterfluranschlüsse veranschaulicht deren Anwendung und die erforderlichen Einbauhöhen.

Bei den katalogmässigen Brüstungskanälen für Geschäftshäuser wird ein neuer, kleiner Kanal von 120 x 85 mm gezeigt. Zudem ist die Verwendung des fünfadrigen Flachkabels 1,5 mm² in Brüstungskanälen zu sehen.

Besonderes Interesse dürften die neuen Leichtmetallkanäle für Krankenhäuser finden. Am Stand ist ein Musterzimmer mit einem Bettenkanal dargestellt. Ebenso ist ein grosser Einbaukanal für Operationsräume ausgestellt mit sämtlichen Anschlussapparaten für Starkstrom und Schwachstrom sowie für die Medienanschlüsse. Für Intensivpflegestationen ist ein Aufputz-Kanal zu sehen. Diese Krankenhauskanäle stellen fertige, vorfabrizierte Einheiten dar, die an Ort und Stelle nur noch montiert werden müssen.

Ausser den Beleuchtungsschienen für 16 A und den Steckerschienen von 20 bis 100 A werden neue Stromkanäle für 250, 350 und 500 A gezeigt. Diese Stromkanäle eignen sich sowohl für die horizontale Montage an Decken und Wänden als auch für die vertikale Montage für Steigleitungen. Die Abgangssicherungen werden in bekannter Weise auf die Stromkanäle aufgesteckt. Für den Kranbau sind 5- und 8polige Schleifkontaktschienen von 100 A zu sehen.

Im Sektor «Leiterverbindungsmaterial» wird für den Schalttafelbau eine neue Serie preisgünstiger *Reihenklemmen* gezeigt. Diese Reihenklemmen sind lieferbar in den Nennquerschnitten 2,5, 4 und 6 mm² und werden auf die Tragschienen 32 mm nach DIN 46277/1 aufgesetzt. Sie sind besonders geeignet zum Erstellen von Querverbin-

dungen. Beidseitig können vier Bezeichnungsschildchen angebracht werden; die Klemmen lassen sich einzeln oder zu Blöcken zusammengefügt auf die Tragschiene aufsetzen. Auf dem Gebiet der *Abzweigklemmen* wird eine neue Serie vorgeführt, welche sich auf die gleiche Tragschiene aufsetzen lässt, auf welche auch Schützen, Sicherungsautomaten, Sicherungselemente usw. aufgesetzt werden. Es handelt sich dabei um die Tragschiene 35 mm nach DIN 46277/3. Diese neuen Abzweigklemmen sind in den Nennquerschnitten 2,5, 6, 10, 16 und 35 mm² erhältlich.

Wild Heerbrugg AG, 9435 Heerbrugg

Halle 22, Stand 531

Dieses bedeutende Unternehmen zeigt Vermessungsinstrumente. Neben den bekannten Theodoliten sehen Sie die komplette Reihe der automatischen Nivelliere und die in Singapur hergestellten preiswerten Bau- und Ingenieur-Nivelliere.

Besondere Beachtung verdient der neue *Infrarot-Entfernungsmesser* Distomat DI3, der zu den Wild-Theodoliten T1A, T16 und T2 passt. Mit dem DI3 erhalten Sie einen preisgünstigen, elektronischen Reduktions-Tachymeter hoher Präzision für alle Vermessungsaufgaben im Nahbereich. (Genauigkeit ± 5 mm). Nach Anzielen des Reflektors und Drücken einer Starttaste läuft ein Messprogramm in 10 s bis zur Anzeige der Schrägdistanz vollautomatisch ab. Nach Eintasten des Vertikalwinkels werden Horizontalabstand und Höhenunterschied direkt angezeigt. Reichweite mit dem Einer-Prisma bei normalen Sichtverhältnissen etwa 400 m, daher ideal für Detailaufnahmen und Absteckungen.

Interessant ist auch das *Laserokular* GL01. Dieses neu entwickelte Zusatzgerät macht aus den Wild-Theodoliten T1A, T16 und T2 einen vollwertigen Laser-Theodolit, welcher mit Vorteil für alle Arten von Alignements verwendet wird. Darunter sind die Steuerung von Tunnelbohrwagen, Schildvortriebmaschinen, Tunnelfräsen, hydraulischen Rohrdurchpressungen zu erwähnen, ferner das Ausrichten von Maschinenfundamenten, Rohrleitungen, Kranbahnen, Gleitschalungen, Montageachsen im Schiffs- und Flugzeugbau und die Markierung von einzumessenden, unzugänglichen Punkten an Mauern und Felswänden usw. Die sonst nicht sichtbare Fernrohrziellinie wird zum sichtbaren Laserleitstrahl. Dank der Theodolit-Teilkreise können Richtung und Neigung des scharf gebündelten Laserstrahls in kürzester Zeit auf Winkelsekunden genau eingestellt werden. Die nutzbare Reichweite des Laser-Theodolits beträgt bei Tag etwa 100 m, bei Nacht oder unter Tag etwa 400 m. Der Laser und die Stromversorgung sind am Stativ des Theodoliten befestigt. Das in Heerbrugg entwickelte Laserokular wird künftig ein wichtiges Hilfsmittel in der Ingenieurvermessung darstellen.

Am Wild-Stand kann auch die neue *Reisenivellierlatte* GSL4 ausprobiert werden. Diese besteht aus vier 1 m langen Aluminium-Elementen, die man zusammen mit zwei Lattenschuhen und zwei anklemmbaren Dosenlibellen bequem in einer Tragtasche unterbringen kann.

Zürcher Ziegeleien, 8021 Zürich

Halle 23, Stand 323

Die Zürcher Ziegeleien stellen das neue Verkaufsprogramm für die preisgünstigen Redland-Betonziegel vor. Es umfasst den Flachziegel mit glatter Oberfläche und den Pfannenziegel mit glatter oder besandeter Oberfläche.

Siporex-Leichtbausteine und -Leichtbauelemente aus dampfgetränktem Gasbeton haben eine ausgezeichnete Wärmeisolationseigenschaft, geringes Gewicht und sind leicht zu verarbeiten. Zu sehen ist auch die vorfabrizierte Prelam-Deckenplatte.

Anhand verschiedener Schnittmodelle zeigen die Zürcher Ziegeleien den Aufbau sowie Formelemente und Zubehör des feuer- und säurefesten Schiedel-Elementkamins, der ZZ-Kehricht-Abwurfanlage, des ZZ-Ventilationszuges und des ZZ-Cheminéezuges. Grossfotos weisen auf das gesamte Produktionsprogramm hin.

Für alle Interessenten liegt ausführliches Prospektmaterial über alle ausgestellten Produkte auf. Für Auskünfte stehen dem Besucher ein Besprechungsraum und erfahrene Fachberater zur Verfügung.

Architekt-Techniker HTL

sucht wegen Wohnortswechsel neuen Wirkungskreis (evtl. freie Mitarbeit) am linken Zürichseeufer oder Rapperswil.

Eintritt nach Vereinbarung.

Offerten unter Chiffre SBZ 247 an IVA AG, Postfach, 8035 Zürich.

frisch gebackene

Hochbauzeichnerin

sucht auf Mai 1974 interessante Stelle.

Offerten bitte unter Chiffre SBZ 246 an IVA AG, Postfach, 8035 Zürich.

21jähriger

Hochbauzeichner

mit Erfahrung im Wohnungsbau sucht neue Stelle ab 1. März im Raum Zürich.

Offerten unter Chiffre SBZ 245 an IVA AG, Postfach, 8035 Zürich.

Junger

Eisenbetonzeichner

möchte seine Kenntnisse und Erfahrung in einem andern Büro erweitern. Raum Luzern—Zug bevorzugt.

Stellenantritt: Frühjahr 1974

Offerten sind erbeten unter Chiffre SBZ 244 an IVA AG, Postfach, 8035 Zürich.

Eisenbetonzeichner

übernimmt in freier Mitarbeit das Erstellen von Schalungs- und Armierungsplänen (ganze Objekte). Gute Referenzen und mehrjährige Erfahrung wird geboten.

Offerten unter Chiffre SBZ 243 an IVA AG, Postfach, 8035 Zürich.

Tiefbautechniker

8. Semester ATZ, sucht neuen Wirkungskreis (Projektierung, Bauleitung) im Raume Zürich und Umgebung.

Offerten bitte unter Chiffre SBZ 242 an IVA AG, Postfach, 8035 Zürich.

Dipl. Bauingenieur ETH

Diplom Herbst 1973, sucht auf Frühjahr 1974 Stelle, Richtung Grund- und Strassenbau und/oder Konstruktion. Raum Zürich bevorzugt.

Offerten unter Chiffre SBZ 241 an IVA AG, Postfach, 8035 Zürich.

Junger

Ingenieur-Techniker HTL

mit einjähriger Praxis im allgemeinen Tiefbau sucht Stelle in Schweizer Firma mit Zweigniederlassung in England zwecks Stageanstellung.

Stellenantritt Anfang April oder Mai.

Offerten unter Chiffre SBZ 240 an IVA AG, Postfach, 8035 Zürich.

Dipl. Architekt ETH/SIA

Junger, erfolgreicher Entwerfer mit guter Erfahrung in umfangreichen Planungs-, Koordinations- und Entwurfsaufgaben im In- und Ausland sucht freie Mitarbeit oder Partnerschaft im Raume Bern oder Zürich.

Offerten unter Chiffre H 308011 an Publicitas, 3001 Bern.

Junger, erfahrener

Vermessungszeichner

sucht auf Anfang April interessante Dauerstelle. Rapperswil und Umgebung bevorzugt.

Offerten unter Chiffre 13-300043 an Publicitas, 7002 Chur.

Zukünftiger

Tiefbautechniker

26jährig,

am Abendtechnikum, 7. Semester, sucht im Raume Bern und Umgebung interessanten neuen Wirkungskreis. Eintritt frühestens 1. März 1974.

Offerten unter Chiffre SBZ 232 an IVA AG, Postfach, 8035 Zürich.

Ingenieur-Techniker HTL

28jährig, sucht Arbeitsplatz im Raume Zürich, Stellenantritt nach Vereinbarung.

Offerten erbeten unter Chiffre SBZ 224 an IVA AG, Postfach, 8035 Zürich.

Architekturstudent

mit einem Jahr Erfahrung als Zeichner, sucht Arbeit in Architekturbüro (Raum Zürich).

Offerten unter Chiffre SBZ 237 an IVA AG, Postfach, 8035 Zürich.

Architekt-Techniker HTL

32, sucht interessante und entwicklungsfähige Tätigkeit, vorzugsweise im Raume Zürich—Luzern oder Ostschweiz. Ich lege Wert auf gutes Arbeitsklima, Selbständigkeit und übernehme gerne Verantwortung.

Offerten erbeten unter Chiffre SBZ 238 an IVA AG, Postfach, 8035 Zürich.

Architekt-Techniker HTL

48, absolut selbständig von Projekt bis Abrechnung, sucht Stelle in nebelreicher Gegend z. B. im Wallis.

Evtl. mit Vermittlung einer Wohnung (4 Kinder) oder eines Einfamilienhauses.

Offerten unter Chiffre SBZ 239 an IVA AG, Postfach, 8035 Zürich.

Wie häufig wird die Schweizerische Bauzeitung gelesen?

95%

der Abonnenten lesen sie ständig oder ziemlich regelmässig. Diese erfreuliche Feststellung stammt aus der Leserschaftsanalyse eines neutralen Marktforschungsinstitutes.

Auch der Anzeigenteil gehört zu den Informationsquellen, die den reichhaltigen Inhalt der Schweizerischen Bauzeitung speisen.

Alleinige Anzeigenannahme
IVA AG für internationale Werbung

8035 Zürich
Beckenhofstrasse 16, Tel. 051 / 26 97 40

1004 Lausanne
19, av. de Beaulieu, Tél. 021 / 34 72 65

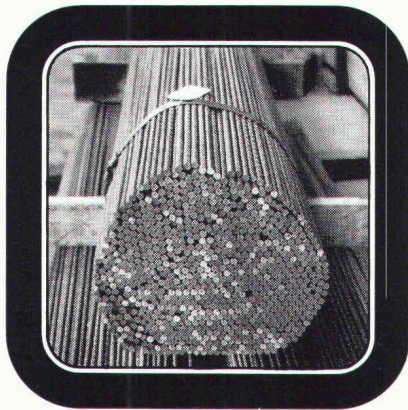
1204 Genève
8, rue de Marché, Tél. 022 / 26 03 45

Wir sind es gewohnt, unsere Rista-Kunden zu verwöhnen

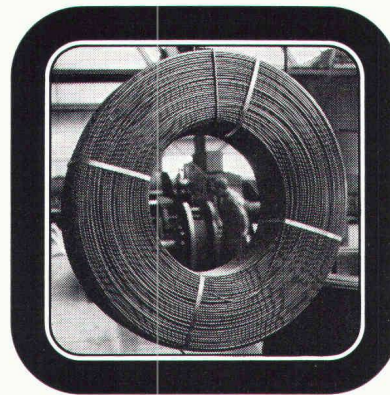


der wirtschaftliche
Armierungsstahl

z.B. mit gerichteten
Stäben
in jeder
gewünschten
Länge



z.B. mit grossen
Ringen
(bis 2000 kg)
für rationellere
Verarbeitung



z.B. mit
geschweissten
Elementen
für rasches und
sicheres Armieren



und mit pünktlichen Lieferungen
zur Erhaltung Ihrer guten Laune!

★ Verlangen Sie unsere fi-Rista-Dokumentation!



Drahtwerke Fischer AG, 5734 Reinach AG, Tel. 064 71 15 55

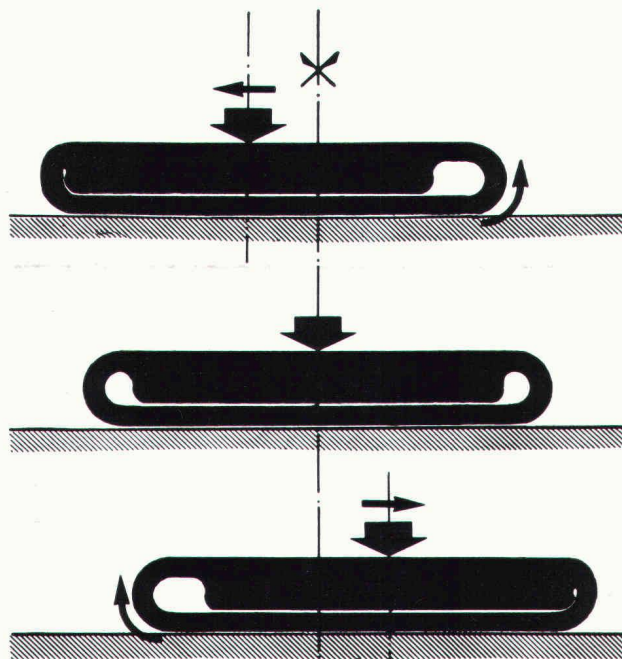
FISCHER AG REINACH

Kilcher

informiert

neu:

KILCHER-Limitgliss[®]-Lager
für elastisch begrenztes Gleiten bis $\pm 7,5$ mm



Ausführliche Dokumentation: Telefon 065 45645/49231

F. KILCHER, Bausolationen AG, 4565 Rechterswil