

Zeitschrift: Schweizerische Bauzeitung
Herausgeber: Verlags-AG der akademischen technischen Vereine
Band: 92 (1974)
Heft: 39: Computer im kleinen und mittleren Ingenieur- und Architekturbüro

Werbung

Nutzungsbedingungen

Die ETH-Bibliothek ist die Anbieterin der digitalisierten Zeitschriften auf E-Periodica. Sie besitzt keine Urheberrechte an den Zeitschriften und ist nicht verantwortlich für deren Inhalte. Die Rechte liegen in der Regel bei den Herausgebern beziehungsweise den externen Rechteinhabern. Das Veröffentlichen von Bildern in Print- und Online-Publikationen sowie auf Social Media-Kanälen oder Webseiten ist nur mit vorheriger Genehmigung der Rechteinhaber erlaubt. [Mehr erfahren](#)

Conditions d'utilisation

L'ETH Library est le fournisseur des revues numérisées. Elle ne détient aucun droit d'auteur sur les revues et n'est pas responsable de leur contenu. En règle générale, les droits sont détenus par les éditeurs ou les détenteurs de droits externes. La reproduction d'images dans des publications imprimées ou en ligne ainsi que sur des canaux de médias sociaux ou des sites web n'est autorisée qu'avec l'accord préalable des détenteurs des droits. [En savoir plus](#)

Terms of use

The ETH Library is the provider of the digitised journals. It does not own any copyrights to the journals and is not responsible for their content. The rights usually lie with the publishers or the external rights holders. Publishing images in print and online publications, as well as on social media channels or websites, is only permitted with the prior consent of the rights holders. [Find out more](#)

Download PDF: 16.01.2026

ETH-Bibliothek Zürich, E-Periodica, <https://www.e-periodica.ch>

Rationalisiere mit

Sprechfunkgeräten

für Betriebsverkehr

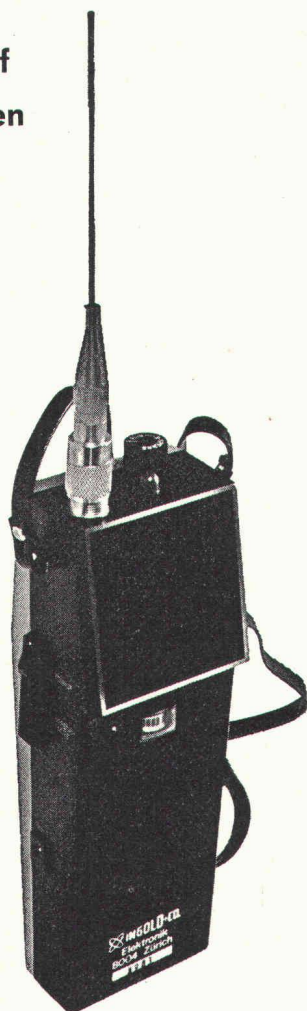
Betriebsfernsehen
für Produktionsablauf

Laser für Steuerungen

Schallmessungen
im Baugewerbe

Reichweite je nach Typ
und Geländeverhältnissen

T 32
T 3
ST 5
ST 9
ST 8 für Auto-Einbau
T 10



Wir verkaufen nicht nur Geräte, sondern beraten Sie auch und liefern die dafür notwendigen Zubehöre, Netzteile usw.

Hans Ingold & Co. Elektronik 8004 Zürich

Kernstrasse 10, Telefon 01 / 39 52 36

Schweizerische Bauzeitung

Offizielles Organ des SIA, Schweizerischer Ingenieur- und Architekten-Verein und der GEP, Gesellschaft Ehemaliger Studierender der ETH Zürich
Gegründet 1883 von Ing. A. Waldner

92. Jahrgang Heft 39

26. September 1974

Computereinsatz im kleinen und mittleren Büro

Inhalt

| | |
|---|-------|
| 1. EDV heute und morgen – allgemeine Grundlagen und Entwicklungstendenzen | |
| – Grundzüge der elektronischen Datenverarbeitung. Referent <i>A. Mühlethaler</i> | 887 |
| – Der Computer im Verhältnis zur ihm aufgetragenen Arbeit. Referent <i>C. A. Zehnder</i> | 888 |
| – Graphische Datenverarbeitung. Referent <i>U. Müri</i> | 890 |
| 2. Evaluationskriterien und Betriebserfahrungen | |
| – Evaluationsablauf bei der Einführung der EDV im kleinen und mittleren Büro. Referent <i>O. Schmid</i> | 891 |
| – Einführung der EDV im kleinen und mittleren Büro. Referent <i>F. Adler</i> | 893 |
| – Computereinsatz in einem industriellen Forschungsinstitut. Referent <i>A. Schtalheim</i> | 894 |
| – Einsatz einer EDV-Anlage bei der Abwicklung von Hochbauaufträgen im Ingenieurbüro. Referent <i>H. Hirt</i> . Ausschöpfen der Möglichkeiten des Kleincomputers im eigenen Büro. Referent <i>H. Hosdorf</i> | 895* |
| – Computereinsatz im mittleren Ingenieurbüro. Referent <i>R. Jaccard</i> | 896 |
| 3. Anwendungsbeispiele | |
| – Bauadministration. Referent <i>J. Bühler</i> | 897 |
| – Normpositionenkatalog. Referent <i>H. Held</i> | 899 |
| – EDV in der Eigenadministration. Referent <i>M. Imbach</i> | 900 |
| Zusammenfassung. Von <i>D. Pfaffinger</i> | 901 |
| Alphabetisches Glossar der verwendeten Begriffe | 902 |
| Vorträge der Tagung Computer im kleinen und mittleren Ingenieur- und Architekturbüro | 903 |
| Nekrologe | 903 |
| Umschau | 904* |
| Buchbesprechungen | 905 |
| Wettbewerbe | |
| Ferienkoloniezentrum in Urmein GR | 906 |
| Bulletin Technique de la Suisse Romande | |
| Inhaltsverzeichnis von Heft 19, 1974 | 906 |
| Kurse und Tagungen | 906 |
| Messen und Ausstellungen | 908 |
| Grüne Seiten vorne | |
| Laufende Wettbewerbe | G 153 |
| Kommende Weiterbildungsveranstaltungen | G 154 |
| Grüne Seiten hinten | |
| Aus Technik und Wirtschaft | G 155 |

Anzeigenverwaltung

IVA AG für internationale Werbung
8035 Zürich, Beckenhofstrasse 16
Telephon 01 / 26 97 40, Postcheck 80 - 32735
Filialen in Lausanne und Genf

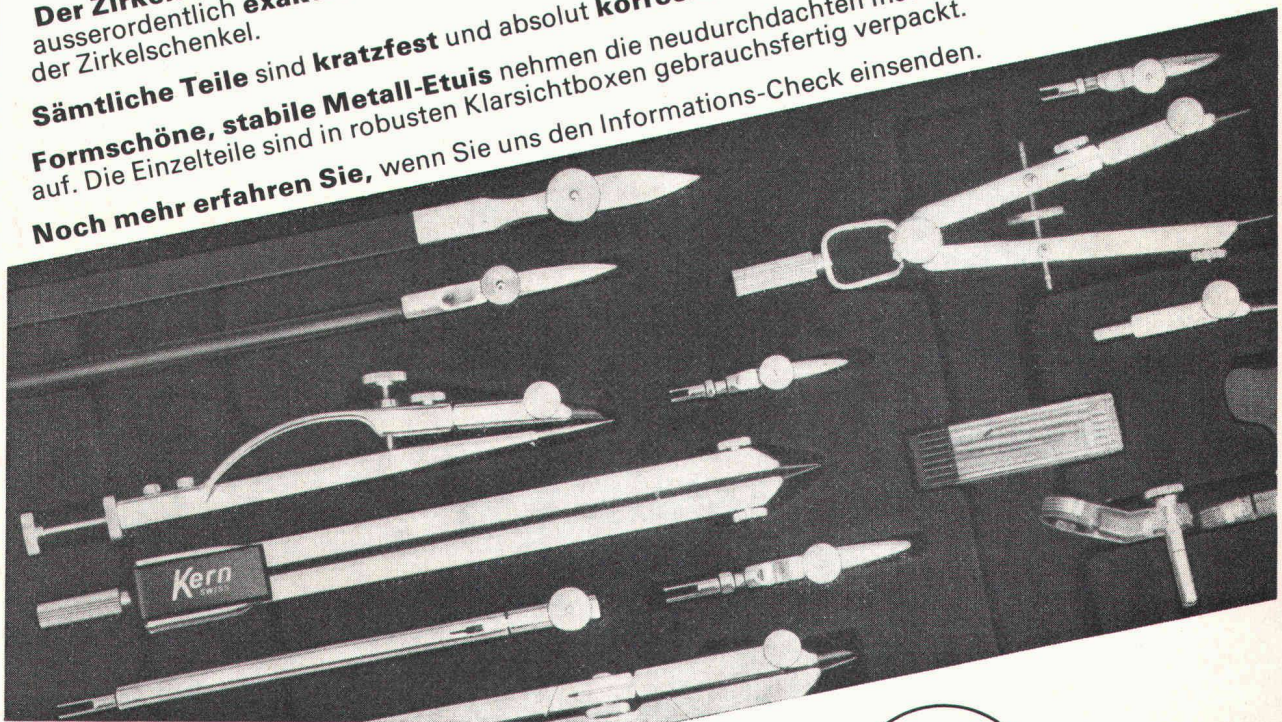
Kern-Serie T das neue Reisszeug-System, das mehr hält als wir versprechen*

*(und wir versprechen schon viel)
Die neue Reisszeug-Serie T für Beruf und Studium ist voller durchdachter Neuerungen und Verbesserungen.

Ob zum Zeichnen mit Blei, Feder oder Tuschefüller, mit der Serie T haben Sie die Präzisions-Instrumente für anspruchsvolle Leistungen.
Der Zirkelkopf ist mit einer neuartigen Präzisionsmechanik ausgestattet. Sie ermöglicht eine ausserordentlich exakte Geradeführung und ein nachfederungs- und spielfreies Einstellen der Zirkelschenkel.

Sämtliche Teile sind kratzfest und absolut korrosionsbeständig.
Formschöne, stabile Metall-Etuis nehmen die neudurchdachten Instrumenten-Kombinationen auf. Die Einzelteile sind in robusten Klarsichtboxen gebrauchsfertig verpackt.

Noch mehr erfahren Sie, wenn Sie uns den Informations-Check einsenden.



Informations-Check

Bitte senden Sie uns Ihre Unterlagen über die neue Reisszeug-Serie T.

Firma: _____

Strasse: _____

PLZ, Ort: _____

Sachbearbeiter: _____

Bitte einsenden an Kern & Co. AG,
5001 Aarau



System für rationelles Zeichnen

Kern-Swiss – Präzision für alle,
die Präzises leisten müssen.

Kern + Co. AG, 5001 Aarau,
Tel. 064/25 1111, Telex 68106

varian baut computer für die bau- industrie

...wie zum Beispiel:

**... Systeme für Stapel- und Echtzeit-
verarbeitung**

**... Systeme, die in rauher Umgebung arbeiten
können**

**... Systeme, die «Ihre Sprache» sprechen:
STRESS, PERT, COGO, COLUMBINE usw.**

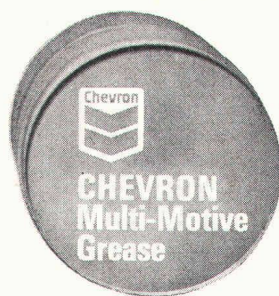
**... Systeme, die auch graphisch «sprechen»
und zwar schnell wenn's sein muss!**

Für nähere Auskünfte stehen wir Ihnen
gerne zur Verfügung:

Varian AG
Herrn C. Feer
Steinhauserstrasse
CH-6300 Zug
Tel.: 042/23 25 75



varian



Wir treten Ihnen gerne in's Fettnäpfchen...



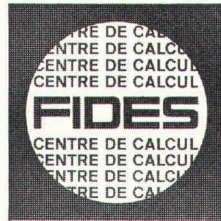
... besonders, wenn Sie im Magazin mehrere Sorten Schmierfett stapeln. Zum Beispiel eines für Drehkränze, ein anderes für Getriebe, eines für Gleit- und eines für Wälzlager. Oder wenn Sie Wasserpumpen mit einem anderen Fett schmieren als Radlager.

Dann möchten wir, dass Sie CHEVRON MULTI-MOTIVE GREASE kennen lernen. Das aussergewöhnliche Mehrzweckfett. Von der Chevron-Forschung für Schmieraufgaben entwickelt, denen Kalk-, Natron- und Lithiumfette nicht mehr gewachsen sind – und zwar in Bezug auf Druckaufnahmevermögen, Einsatz-Temperaturbereich, Schmierfilmfestigkeit und Korrosionsschutz.

Das richtige Schmierfett also für Betriebe, die mit gemischten Maschinenparks Wert auf rationelle Schmierung legen. Wir senden Ihnen gerne unsere Unterlagen mit den technischen Daten von Chevron Multi-Motive Grease.



Chevron Oil AG
Birmannsgasse 8
4002 Basel
Tel. 061-25 92 88



FIDES
Rechenzentrum
Bleicherweg 33
8002 Zürich
Tel. 01 / 25 78 40

Berechnungen für Bauwerke werden immer komplexer. Gleichzeitig besteht der Zwang zu wirtschaftlichen und kostengünstigen Konstruktionen. Diese stellen immer höhere Anforderungen an das technische Können des Ingenieurs, und zwar auf allen Gebieten des Bauwesens, im Brückenbau, Hoch- oder Industriebau, aber auch im Tunnel- und Stollenbau.

Als Statiker und Konstrukteur tragen Sie dieser Entwicklung Rechnung mit der Anwendung moderner statischer Methoden und raffinierter Konstruktionsverfahren.

Wir können Ihnen dabei viele der notwendigen Berechnungen für Variantenstudien, Statik, Auswertung usw. abnehmen oder Ihnen kostengünstig einen Grosscomputer und international verwendete Programme zur Selbstbenutzung zur Verfügung stellen.

In unserem Angebot finden Sie beispielsweise folgende Programme:

EASE/EASE2
FEAPS
SHELLS
SOLAR

ROST
NASTRAN
WALLS
SAUD2
STAUB
STRESS
DT/RTT
ROADGEO

BAUKOS

Stab- und Flächentragwerke
Platten und Rippenplatten
Rotationssymmetrische und prismatische Schalen
Dickwandige Schalen unter nicht-rotationssymmetrischen Lasten
Rotationssymmetrische Tragwerke
STATIK und Dynamik von Tragwerken aller Art
Spundwände
Pilzdecken
Tunnel- und Stollenbau
Stabtragwerke
Durchlaufträger und Rahmen
Geometrie von Brücken, Rampen, Unterführungen, Stützmauern
Devisierung, Werkvertrag, Ausmassverarbeitung, Zahlungsverkehr, Baukostenüberwachung

Alle Programme sind leicht verständlich und deutsch dokumentiert. Wir beraten unsere Kunden zudem individuell bei der Formulierung ihres Problems und unterstützen Sie bei allen technischen Fragen. Während der ganzen Verarbeitung geben Sie das Projekt nie aus der Hand.

Mit unserem telefonischen Fernverarbeitungssystem können Sie Ihre Berechnungen von einer unserer Aussenstationen in Zürich, Bern, Genf, Lausanne, Düsseldorf oder München oder über ein eigenes Terminal von Ihrem Büro aus durchführen.

Verlangen Sie unsere Dokumentation und Kursunterlagen oder – noch besser – gleich einen Berater über die Telefonnummer 01 25 78 40, intern 258.

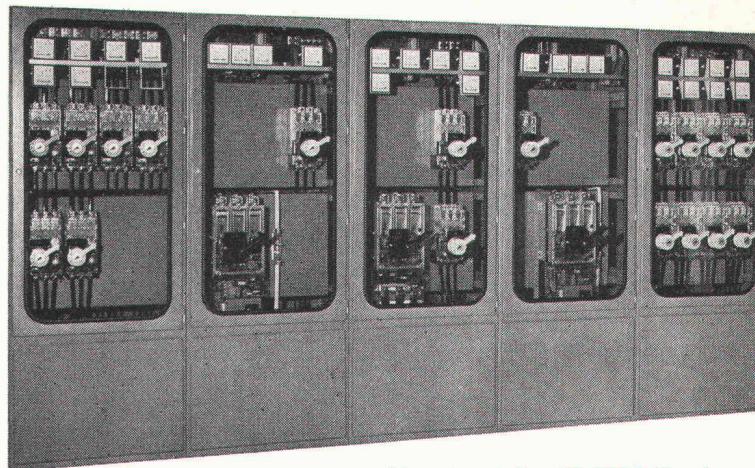
Grossverteiler ID 2000

Gekapselt,
Schutzart IP 54
↓
Separater Aufstellungs-
raum wird überflüssig

Durchsichtige,
schlagfeste Türen
↓
Ständige, gefahrlose
Inspektion

Wartungsfreie Schalt-
geräte
↓
Niedrige Betriebskosten

Anschlussfertige
Lieferung
↓
Geringer
Montageaufwand



Hauptverteiler ID 2000 für eine
Westschweizer Ziegelei

Sammelschienen bis 3000 A

•
Kurzschlussfestigkeit geprüft
und garantiert für J'' k
= 80 k A eff
oder dynamisch Js
= 176 kA max.

•
Mit unseren Stromschienen-
systemen sind elegante Ein-
speisungs- und Abgangs-
varianten realisierbar.

•
*Weitere Informationen über unsere Verteilersysteme und schmelz-
sicherungslosen Anlagenbau erhalten Sie unverbindlich durch
unsere Spezialisten.*

Problemlose Erweiterung.

•
Geringer Platzbedarf durch
grosse Packungsdichte und
beidseitige Einbaumöglich-
keit.

•
Günstig im Preis trotz dieser
Fülle von Vorteilen gegenüber
herkömmlichen Verteilern.

Verteilersysteme von Klöckner-Moeller sind zukunftsweisend
sicher
preiswert

V 1-73-CH



KLÖCKNER-MOELLER

Hauptverwaltung:
8307 Effretikon, Vogelsangstrasse 13, Tel. (052) 32 24 21

Weitere Informationen und Beratung
durch die techn. Aussenbüros:

3000 Bern, Cäcilienstrasse 21
8603 Schwerzenbach, Zielackerstrasse 1
1000 Lausanne, 28, chemin du Martinet
9202 Gossau SG, Andwilerstrasse

Tel. (031) 45 34 15
Tel. (01) 825 18 11
Tel. (021) 25 37 96
Tel. (071) 85 27 95

Suchen Sie für Ihr Ingenieurbüro ein

EDV-KONZEPT?

Die **DIGITEC AG** bietet Ihnen eine ausgereifte **Alternative**.

Sie glaubt

an den Computer im eigenen Hause aus zwei wichtigen Gründen:
Sie sollten trotz Einführung der Informatik jetzt und in Zukunft Ihre völlige Unabhängigkeit bewahren.
Das Computer-System ist auf Ihre Bedürfnisse massgeschneidert und daher optimal im Preis-Leistungsverhältnis.

Sie kennt Ihre Sorgen

um die Evaluation eines geeigneten Systems,
um den sinnvollen, wirtschaftlichen Einsatz des Computers,
um die Schulung des Personals,
um die Kontinuität des know-hows.

Sie weiss

auch, dass die Probleme der EDV-Einführung alles andere als trivial sind und dass sie im Alleingang mit vertretbarem Aufwand nicht gelöst werden können.

Aus diesen Ueberlegungen haben Ingenieure für Sie die DIGITEC AG, eine international tätige schweizerische Gesellschaft mit Niederlassungen im Ausland ins Leben gerufen. Ihr Entwicklungsteam wird bei der Lösung von Anwendungsproblemen durch bekannte Fachleute aus Hochschule und Praxis beraten und

entwickelt

laufend ein breites Spektrum praxisnaher Anwendungssoftware, welche u. a. klar definierten DIGITEC-Normen hinsichtlich ihrer inhaltlichen Qualität, ihres Benützungskomfortes und ihrer Anschaulichkeit zu genügen hat,

koordiniert

auf Wunsch eigene Programmentwicklungen des DIGITEC-Kunden. So kann auch diese Software zum Vorteil aller Beteiligten einem weiteren Kreis von Interessenten zugeführt werden,

informiert

seine Kunden, welche durch Kauf des Systems Mitglied des DIGITEC-Benützerclubs werden, periodisch über Erweiterungen der Programmbibliothek und Hardwareneuerungen,

schult

und unterstützt Ihr Personal in der Computer- und Programmbenützung und

liefert

ein auf Sie zugeschnittenes, einsatzbereites Hardware- und Softwaresystem.

Falls diese Zielsetzungen Ihren eigenen Vorstellungen über den Computereinsatz entgegenkommen, dann verlangen Sie bitte unsere Dokumentation mit Referenzliste oder melden Sie sich zu einer Demonstration in unserem Entwicklungszentrum.

DIGITEC AG, Neudorfstrasse 2, 4002 Basel

Telefon 061 / 35 28 42, ab 1. November 061 / 44 54 83

Kleinere Unternehmen brauchen nicht kleinere EDV-Möglichkeiten als grosse.

Nur einen kleineren Computer.

Die Probleme kleinerer und mittlerer Unternehmen sind, bloss weil sie kleiner sind, nicht viel weniger zahlreich und nicht viel weniger komplex.

Und verlangen deshalb genauso umfassende und genauso differenzierte Lösungen wie die der grossen.

Deshalb wählen immer mehr kleinere und mittlere Firmen eine EDV-Firma als Partner, die die komplexen EDV-Probleme der grossen kennt – und zu lösen gewohnt ist.

Zum Beispiel die IBM.

(Inzwischen betreuen wir mehr kleinere und mittlere Unternehmen als grosse.)

Vielleicht, weil wir Erfahrung in allen Branchen haben.

Vielleicht, weil wir gewohnt sind, unter allen möglichen Lösungen die beste und wirtschaftlichste zu finden.

Vielleicht, weil wir einfache Programmiersprachen haben. (Damit die Unternehmen in der Lage sind, selbständig neue Lösungen zu suchen.)

Vielleicht, weil wir mit unserem technischen Dienst nicht nur in wenigen grossen Städten, sondern in vielen Orten in der ganzen Schweiz vertreten sind – und also immer rasch zur Stelle sein können.

Vielleicht aber auch nur, weil wir Computer haben, die klein genug sind – aber genug können.

An die IBM.

Es ist nicht einzusehen, warum wir nicht auch als kleineres oder mittleres Unternehmen daran interessiert sein sollten, mit EDV Probleme zu lösen.

☐ Wir möchten uns deshalb unverbindlich mit einem IBM Fachmann unterhalten. Bitte rufen Sie uns an, damit wir einen Termin vereinbaren können.

Telefon _____

☐ Wir möchten in Zukunft über Anwendungen und neue IBM Produkte informiert werden. Bitte schicken Sie uns jeweils entsprechende Unterlagen.

Name _____

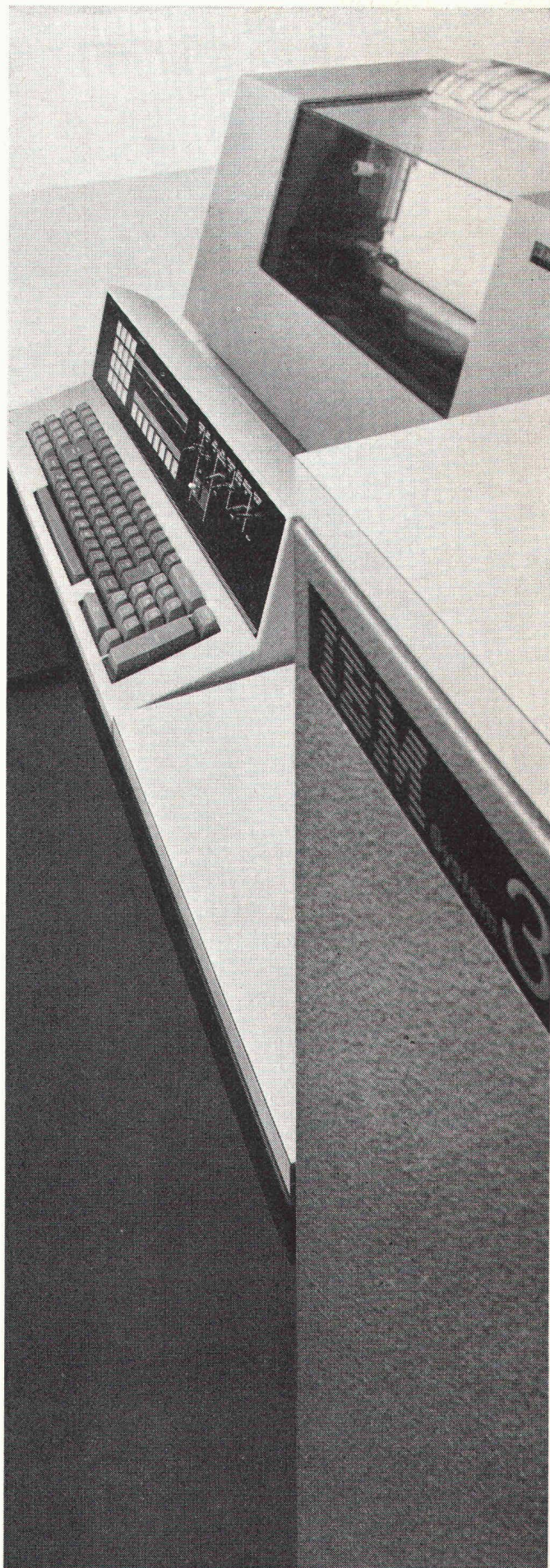
Firma _____

Adresse _____

IBM

(Bitte ausschneiden und einsenden an: IBM Schweiz, Informationsabteilung, General Guisan-Quai 26, Postfach, 8022 Zürich.)

IBM Schweiz



Das IBM System/3: klein genug für kleine Firmen. Gross genug für ihre grossen Probleme.

Planen und Installieren von Steuerungen gehören zusammen. So wie Ewinag und Elektro-Winkler.

Für die Steuerung von Prozessabläufen braucht es eine ausgezeichnete Planungs- und eine ausgezeichnete Installationsfirma. Wenn jedoch die Koordination nicht klappt, ist das Resultat alles andere als ausgezeichnet. Zeit geht verloren. Geld geht verloren. Von der Geduld, die man verliert, gar nicht zu reden.

Damit Planung und Installation aus einem Guss sind, arbeiten Ewinag (eine Firma, die Steuerungen plant und baut) und Elektro-Winkler (eine Firma, die auch Steuerungen installiert) eng zusammen. Beide haben das gleiche Management. Ihre Firmengebäude liegen nebeneinander.

Elektro-Winkler plant, installiert und betreut mit 230 Mitarbeitern sämtliche Stark- und Schwachstromanlagen, z.B. Kabelanlagen für Nieder- und Hochspannung, Klima-, Kühl- und Ventilationsanlagen, Licht, Kraft und Wärme in Wohn-, Gewerbe- und Industriegebäuden sowie in Schul- und Geschäftshäusern, Raum- und Aussenbeleuchtungen (Sportplätze), Kläranlagen, Wasserversorgungen, Notstromanlagen, Zivilschutzanlagen, Telefonanlagen jeder Art (Konzession A), Lichtsignal-, Personensuch- und Gegensprechanlagen, Feuermelde- und Einbruchsignalanlagen, Verkehrsregelanlagen ASEGA, Wärmekabelanlagen Confotherm (System Dätwyler).

Elektro-Winkler arbeitet auch als Generalunternehmung für elektrotechnische Anlagen.

Elektro-Winkler Verkaufsgeschäfte: Zürich und Kloten

Die Mitarbeiter kennen sich und sind aufeinander eingespielt. Und an ausgezeichneten Resultaten ihrer Zusammenarbeit fehlt es nicht.

Natürlich übernimmt die Ewinag auch reine Planungsaufgaben und Elektro-Winkler auf dem Gebiet der Steuerungstechnik reine Installationsar-

beiten. Aber auch dabei profitiert jede Firma vom Spezialwissen der andern. Was die Ewinag plant, lässt sich leicht realisieren. Und was Elektro-Winkler installiert, hat den nötigen planungstechnischen Hintergrund.

Kommen Sie zu uns beiden.



Jakob Meier. Das Management von Ewinag und Elektro-Winkler ist in seiner Hand. In einer Hand.

Die **Ewinag** projiziert, baut und betreut mit 60 Mitarbeitern

- elektrische, elektronische und pneumatische Mess-, Steuer- und Regelanlagen, z.B. für Wasserversorgungen, Kläranlagen, Klimatisierungs- und Heizzentralen, Aufbereitungs- und Förderanlagen, automatisierte Fabrikationsstrassen.

- Schaltausrüstungen für Maschinen und Antriebe.

- Energieverteilanlagen.

- Hochspannungsschaltanlagen und Transformatorenstationen.

Die Ewinag entwickelt und verkauft Normschalttafeln, Steuerpulte, Normbauteile und 19-Zoll-Einschübe.



Elektro-Winkler & Cie AG

Zürich, Telefon 01-27 04 30 · Glattbrugg, Telefon 01-810 40 40
Kloten, Telefon 01-814 35 35 · Bremgarten AG, Telefon 057-5 50 60

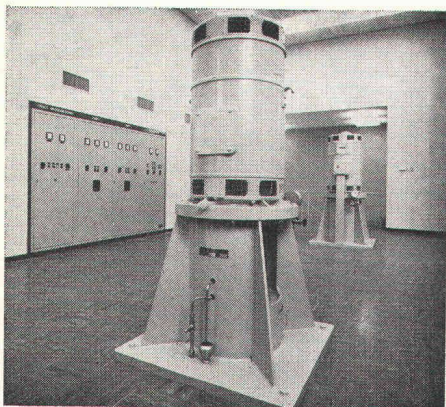


Ewinag Aktiengesellschaft, Glattbrugg, Telefon 01-810 50 20

**Damit die Wasserversorgung
für die 34 500 Einwohner
der Gemeinde Köniz gesichert ist,
müssen auch im Pumpwerk
Sensematt täglich 5-6 Mio. Liter
Grundwasser aus 20m Tiefe
gefördert werden.**



Das besorgen Bieri Bohrloch-Pumpen.



Bieri Pumpen werden überall dort eingesetzt, wo es auf höchste Betriebssicherheit und Zuverlässigkeit ankommt. Ausgereifte Konstruktion, Präzision in der Verarbeitung und gewissenhafte Schlusskontrollen sind einige der Gründe, dass sich Bieri Pumpen im In- und Ausland in Hunderttausenden von Anlagen erfolgreich bewähren.

Bieri Bohrloch-Pumpen — als Beispiel — fördern Wasser aus Bohrlöchern oder tiefen Brunnen. Sie finden Verwendung für die Wasserversorgung von Gemeinden, Siedlungen, Grossüberbauungen, in der Industrie oder einzelner Häuser sowie in Zivilschutzanlagen.

Bieri baut Pumpen für alle Zwecke. Wir senden Ihnen kostenlos und unverbindlich die ausführliche Dokumentation über das Bieri Fabrikationsprogramm. Rufen Sie uns an oder schreiben Sie an

Bieri Pumpenbau AG
3110 Münsingen — Telefon 031 92 21 21

Vertreter Region Genf: A. Coutau — C. Martin
1211 Genève 6 — 15, rue des Eaux-Vives
Téléphone 022 36 79 20

Vertreter Tessin: Promedil SA
6512 Giubiasco — Telefon 092 27 36 34

Bieri 
Pumpen

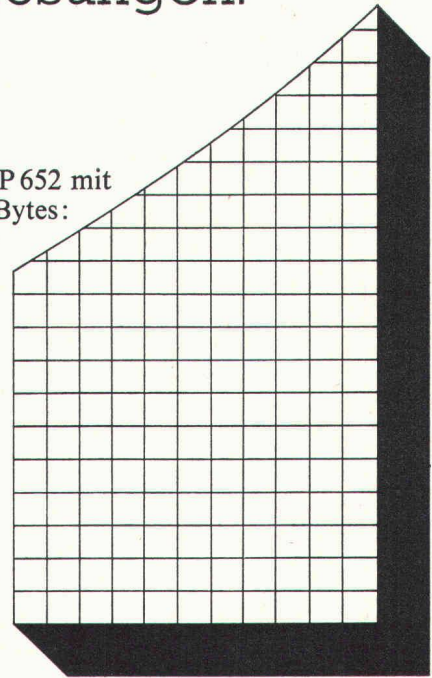
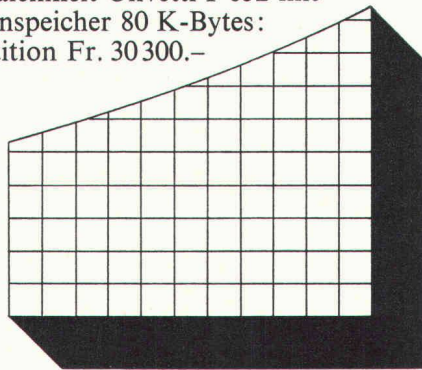
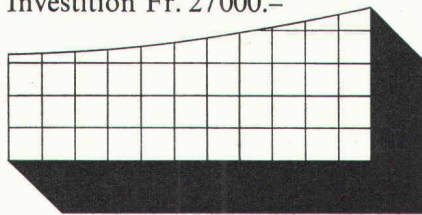
Der Disk.

Schneller Plattenspeicher zum Computersystem
Olivetti P 652. 10 ms. Bis 160 K-Bytes.
Für wirtschaftliche EDV-Lösungen.

Zentraleinheit Olivetti P 652 mit
Plattenspeicher 160 K-Bytes:
Investition Fr. 36 900.-

Zentraleinheit Olivetti P 652 mit
Plattenspeicher 80 K-Bytes:
Investition Fr. 30 300.-

Zentraleinheit Olivetti P 652 mit
Plattenspeicher 40 K-Bytes:
Investition Fr. 27 000.-



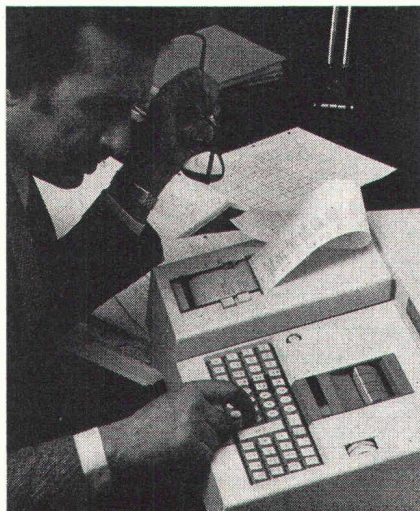
Der Disk.

Die neue Komponente zu einem der leistungsfähigsten Computersysteme der mittleren Datentechnik.

Der schnelle Plattenspeicher. Der interessanteste Arbeitsspeicher für den direkten Datenzugriff. Verfügbar in mehreren Kapazitätsstufen bis 160 K-Bytes. Mit einer mittleren Zugriffszeit von 10 Millisekunden.

Was einmal mehr die Kompetenz eines Systems beweist, das für die schnelle autonome Informationsverarbeitung am Arbeitsplatz entwickelt wurde. Für Ingenieure, für Techniker, für Wissenschaftler. Das Computersystem Olivetti P 652.

Die Peripherie umfasst neben dem neuen Plattenspeicher Einheiten für ECMA-Magnetbandkassetten und Magnetband, Schreib-einheiten und Schnelldrucker,



Lochstreifen- und Markierkarten-peripherie, Plotter und Digitizer, Interfaces für die Messdaten-erfassung.

Ebenso kompetent ist die Software. Mit Programmbausteinen aus allen Wissensgebieten. Von der Arbeitsvorbereitung bis zur Welt-raumforschung.

Für Ihre individuelle Praxis modifiziert Olivetti Standard-programme oder entwickelt Ihnen Ihre eigenen Lösungen.

Olivetti.

Ihr Partner für die Lösung Ihrer Informationsprobleme. Heute und morgen.

olivetti

Olivetti (Suisse) SA, 8003 Zürich, Steinstrasse 21, Telefon 01 3595 50
Basel, Bern, Biel, Fribourg, Genf, Lausanne, Lugano, St. Gallen

Betonelemente bieten unbeschränkte Gestaltungsmöglichkeiten

Geschäftshaus Schild AG Chur
Tragende Fassadenelemente aus Beton
Architekt: A. Liesch, dipl. Arch. ETH
Ingenieur: G. Liesch, dipl. Ing. ETH
Baugeschäft: Hch. Mettler + Söhne



Es kommt nicht von ungefähr, dass Architekten und Planer durch ihre kreativen Objekt-Fassadengestaltungen immer wieder ins Rampenlicht der Öffentlichkeit geraten. Denn mit der Verwendung von Betonelementen erwirken sie eine grosse Freiheit in der Formplanung.

Oberflächenstrukturen

- Waschbeton mit normalem Kies oder farbigem Splitt
- Besenstrich
- Gestockt
- Sandgestrahlt
- Keramik-Vorsatz in verschiedenen Farbtönen
- Matrizenschalungen

Beratung und Verkauf:

Zürcher Ziegeleien
Postfach, 8021 Zürich
Telefon 01/35 93 30

Zürcher Ziegeleien
Verkaufsbüro Luzern
Postfach, 6002 Luzern
Telefon 041/22 37 55

J. Schmidheiny & Co. AG
Postfach, 9001 St. Gallen
Telefon 071/22 32 62

Baustoffe AG Chur
Postfach, 7001 Chur
Telefon 081/24 46 46

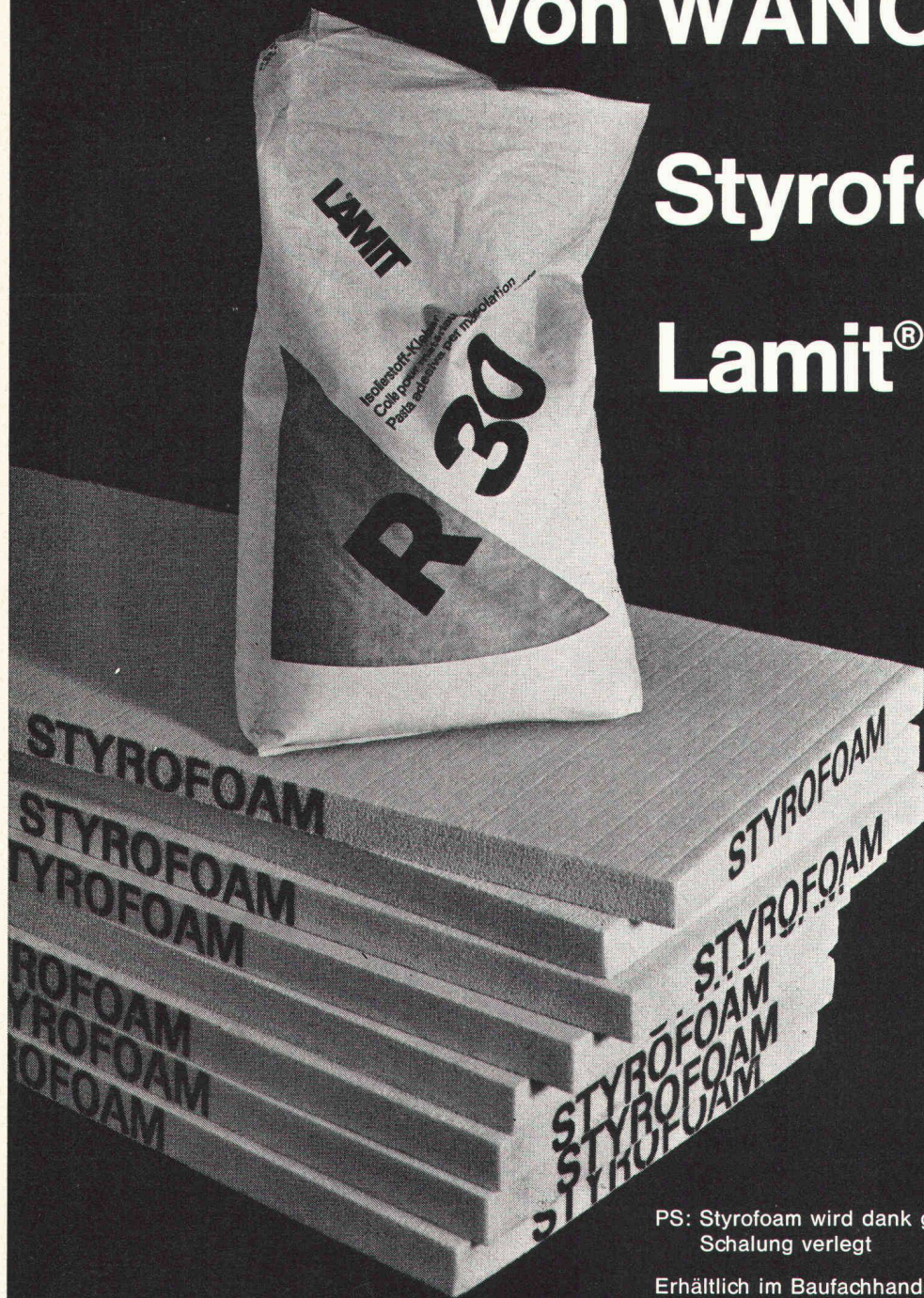
Hard AG Volketswil
8604 Volketswil
Telefon 01/86 43 67



auch für Ihren Computer !

Die bessere Isolierung von WANCOR

Styrofoam® IB mit Lamit® R 30 geklebt



- preisgünstig
- wirtschaftlich
- sauber, einfach und schnell verlegt
- bauphysikalisch einwandfrei
- ausgezeichneter Putzträger
- unempfindlich gegen Feuchtigkeit
- selbstlöschend
- massbeständig
- fäulnisbeständig
- hohe Wärmedämmung

PS: Styrofoam wird dank guter Haftung auf Beton auch in Schalung verlegt

Erhältlich im Baufachhandel

8105 Regensdorf
Telefon 01/840 51 71

3006 Bern
Telefon 031/41 47 41

4132 Muttenz
Telefon 061/61 23 00

w|a|n|c|o|r



☐ Bitte senden Sie Prospekt-Dokumentation

☐ Wir wünschen den Besuch ihres Fachberaters

Firma/Name

Ort

Strasse

Sachbearbeiter

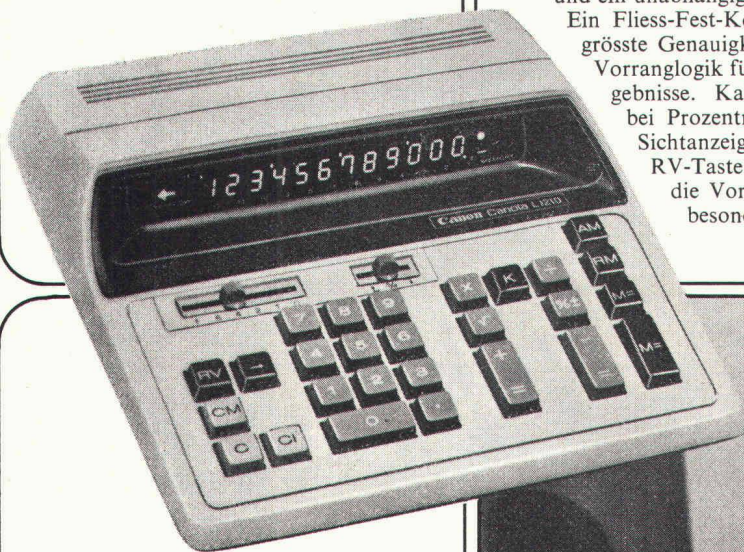
Tel.

intern

Canon

...für jeden Job den idealen Elektronen-Rechner

(20 Modelle, das umfassendste Programm)

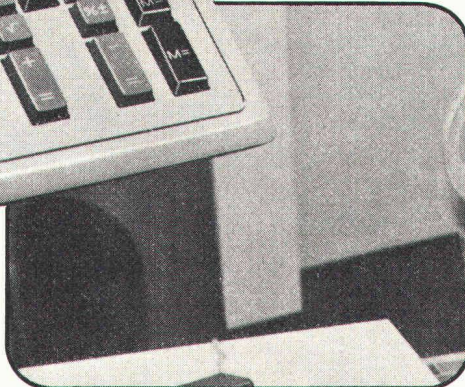


Canon L 1210, der Leader seiner Klasse. Zuverlässig, leistungsstark und formschön mit hohem Ausrüstungskomfort. 12 Stellen und ein unabhängiger Speicher.

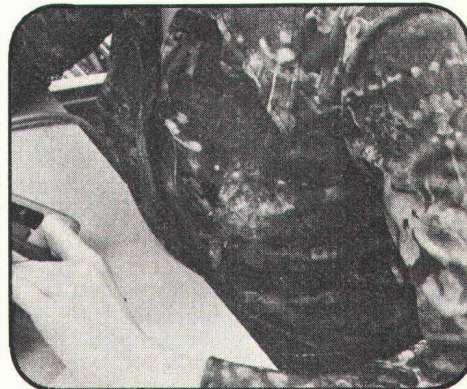
Ein Fliess-Fest-Kommasystem, was grösste Genauigkeit bedeutet, und Vorranglogik für grossstellige Ergebnisse. Kalkulier-Automatik bei Prozentrechnungen, klare Sichtanzeige und die exklusive RV-Taste. Techniker werden die Vorzüge der V-Taste besonders schätzen.

Canon-Canola-Exklusivvertreter:

Aarau-Hunzenschwil 064/47 27 41; Arbon 071/46 16 86; Baar 042/31 74 66; Basel 061/22 21 21; Basel 061/22 21 17; Bellinzona 092/25 16 16; Bern 031/25 23 33; Biel 032/22 06 11; Brig 028/3 29 50; Chur 081/22 15 61; Frauenfeld 054/7 18 22; Fribourg 037/22 89 62; Genève-Carouge 022/43 56 00; Grenchen 065/8 94 93; Langenthal 063/2 07 92; Lausanne 021/27 49 20; Lugano-Viganello 091/52 12 12; Luzern 041/23 63 66; Martigny 026/2 21 58; Neuchâtel-Hauterive 038/33 14 15; Pratteln 061/81 71 11; Samedan 082/6 51 42; Solothurn 065/8 94 93; Schaffhausen 053/5 44 54; Schwyz 043/21 52 72; St. Gallen 071/22 62 20; Thun 033/2 20 48; Weinfelden 072/5 07 67; Zug 042/21 12 26; Zürich 01/39 43 33



Canon L 1000, das ideale Gerät für sämtliche Rechenprobleme. 10 Stellen, kombiniertes Fliess-Fest-Kommasystem, automatische Auf- und Abrundungen, %-Taste, konstanter Faktor und Einzelkorrektur.



Canon Canola MP 1000, der sympathische schreibende Allroundrechner mit der idealen Blindtastatur. Automatische Druckwiederholung und Abschaltung. Canola MP, höchste Leistung zu niedrigem Preis.



Canon L 800, der handliche, kleine und trotzdem sehr leistungsstarke Rechner von Canon. Ein Fliess-Fest-Kommasystem, Vorranglogik und eine Auslösch Taste zum Löschen falscher Eingaben.

Generalvertretung:

ROBERT CUBLER



Stauffacherstrasse 104, 8026 Zürich
Telefon 01/39 43 33

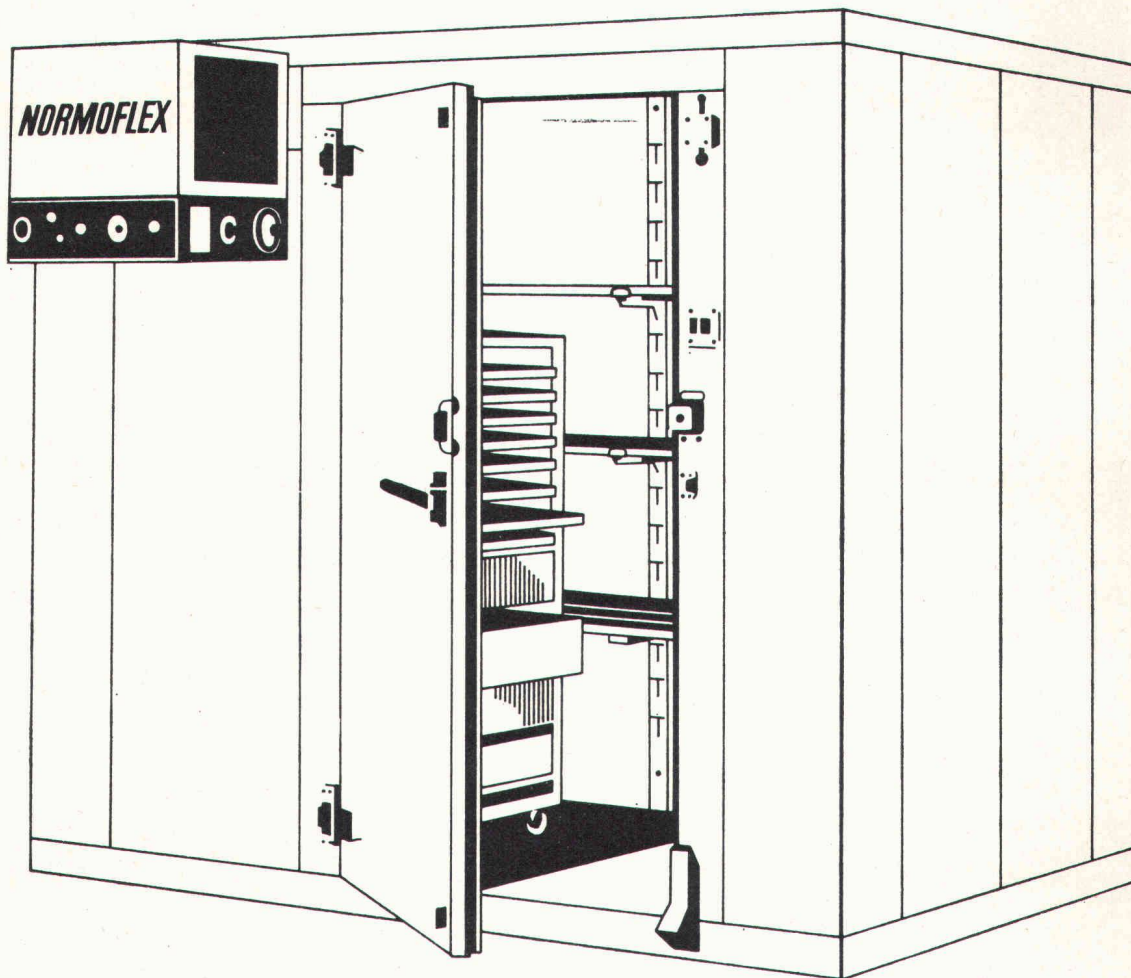
BON Bitte senden Sie mir reich illustrierte Unterlagen

Name: _____

Strasse: _____

PLZ, Ort: _____





Der Schaller Normoflex löst alle Kühl- und Tiefkühlprobleme.

Der Schaller Normoflex Kühl- oder Tiefkühlraum ist in wenigen Stunden aufgestellt. Steckerfertig und betriebsbereit. Genau nach Ihren Bedürfnissen gebaut. Denn er hat genormte Teile und lässt sich auch ausbauen. Und der Innenraum kann ebenfalls nach Ihren speziellen Anforderungen ausgerüstet werden. Selbstverständlich besitzt jeder Schaller Normoflex schon

serienmässig ein Schloss, einen automatischen Türschliesser, Beleuchtung, Tür-Öffnungspedal, Sicherheitsvorrichtungen und vieles mehr. Schaller Normoflex Kühl- oder Tiefkühlräume können Sie sogar mieten. Mit voller Anrechnung bei späterem Kauf.

neu NORMOFLEX
COMPACT.
die Kleinzelle mit den
Vorteilen der grossen...



Rufen Sie uns an! Unser
Telefon-Kälteberatungs-
dienst steht Ihnen zur
Verfügung.

031 41 37 33

SCHALLER

Für alles was kühl oder klimatisiert sein muss.

Paul Schaller AG Stauffacherstrasse 60, 3001 Bern

Roofmate* macht das Umkehrdach



NEU: Das Konzept –

mit Roofmate Dachdämmplatten:
Schutz für das Gebäude –
Schutz für das Dach.
Durch die obenliegende Wärme-
dämmung wird die Abdichtung,
empfindlichster Teil des Daches,
vor zerstörenden Einflüssen
von aussen geschützt.

ALT: Das Produkt –

Roofmate Dachdämmplatten aus
extrudiertem Polystyrol-Hartschaum
von DOW, **fast 30 Jahre produziert**,
hat sich hervorragend bewährt.
Durch die Umkehrung der Reihenfolge
bewährter Baustoffe für Abdichtung
und Dämmung zur optimalsten Lösung
Ihres Daches:
das Umkehrdach mit Roofmate.
Mehr als 1,5 Millionen m² Umkehr-
dächer mit Roofmate wurden bisher
in Europa und über 150'000 m²
in der Schweiz verlegt.

Dow hilft Ihnen weiter

Bitte schicken Sie mir Informationen über
a) Roofmate b) Roofmate im Umkehrdach

Name _____

Firma _____

Adresse _____

Dow Chemical Europe SA
Bachtobelstrasse 3
8810 Horgen
z. Hd. Hr. P. Sella

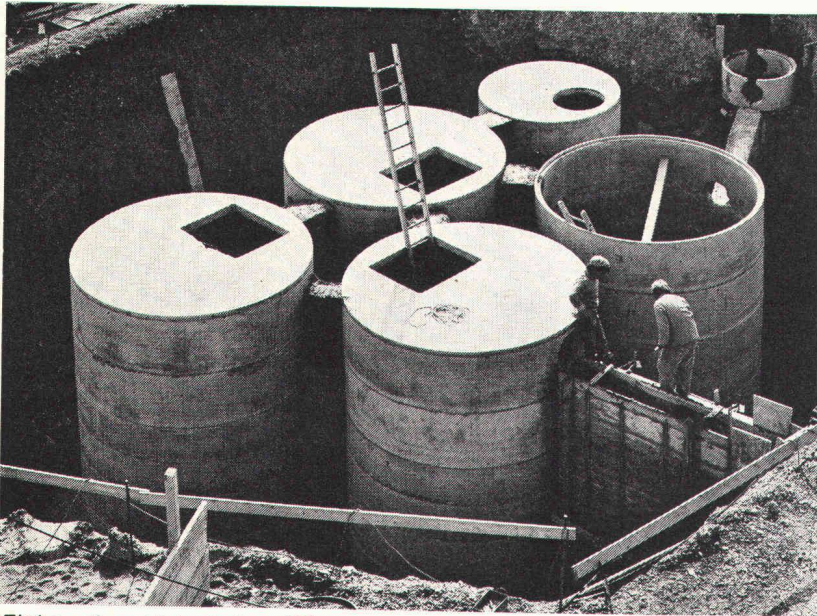


3

*) Warenzeichen –
The Dow Chemical Company

Abwasserreinigung durch **Friwa**

- Biologische Kläranlagen
- Benzinabscheider
- Klärgruben
- Abwasserfaulräume



Unsere nach modernsten Methoden arbeitenden Fabrikationsbetriebe erlauben eine preisgünstige Herstellung der Friwa Abwasser-Reinigungsanlagen. Kranlastwagen liefern die fertigen Elemente direkt auf die Baustellen in der ganzen Schweiz.

Langjährige Erfahrung auf dem Gebiet der Abwasserreinigung garantiert Ihnen einen problemlosen Einbau und störungsfreien Betrieb.

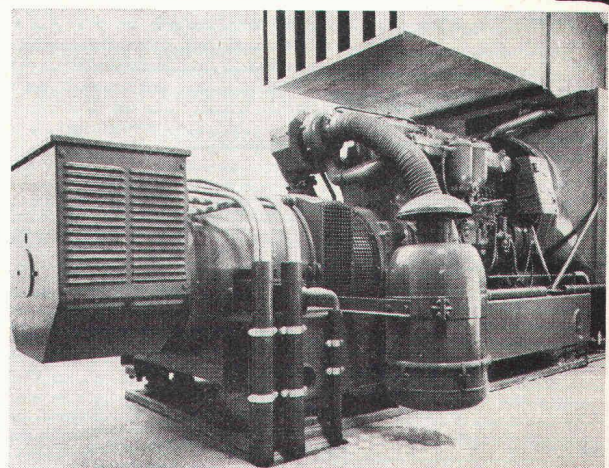
Beratung und Verkauf durch:

Friwa AG Wallisellen/ZH
Friwa SA Bouveret/VS
Beton AG Pieterlen/BE
S. Merotto Cureglia/TI
B. Lehner Diepoldsau/SG
Caluori AG Trimmis/GR
Corex Basel AG/BS

Tel. 01/830 42 62
Tel. 021/60 65 01/02
Tel. 032/87 15 34
Tel. 091/ 3 20 61
Tel. 071/73 11 46
Tel. 081/22 35 38
Tel. 061/22 23 00

Einbau einer biologischen Kläranlage im Kanton Schaffhausen

NOTSTROMANLAGEN



**Unabhängig wie nie
mit Bator-Energie!**

bator

3360 Herzogenbuchsee
Telefon 063 / 5 28 42

FRESCO

**PACK'S RICHTIG
AN MIT
DEITERMANN!**

Manchmal fällt die Trennung schwer...

Dann können wir Ihnen helfen. Allerdings nicht, wenn es sich um ein hübsches Mädchen handelt. Aber wenn es darum geht, Schalungen vom Beton zu trennen. Das sieht oft weniger schön aus! Haftschäden, Rost und verrottete Schalungen brauchen wir Ihnen nicht zu zeigen. Wir haben dagegen aus unserem grossen Programm eine elegante Lösung bereit: Die Relax-Betontrennmittel. Dünnflüssig, halbflüssig, spritz- und streichfähig.

**DEITERMANN macht die
Trennung leichter!**

Coupon

Fordern Sie mit diesem Coupon weitere Informationen an.



Name _____

FD SBZ

Adresse _____

Fresco AG, chem. Baustoffe
9442 Berneck,
Tel. (071) 713666-69, Telex 71284

FRESCO



DEITERMANN CHEMIE

Tatsächlich

TOP

**Die Weltmesse der Branche —
das Angebot des Jahres.
Im Januar in Frankfurt.**

Für Einkäufer und Interessenten
vom Fach die wertvollste Ideenbörse, Informations-
quelle und Entscheidungshilfe.

Auch für Sie der ausschlaggebende
Marktbarometer, Muster- und Orderplatz für 1975!

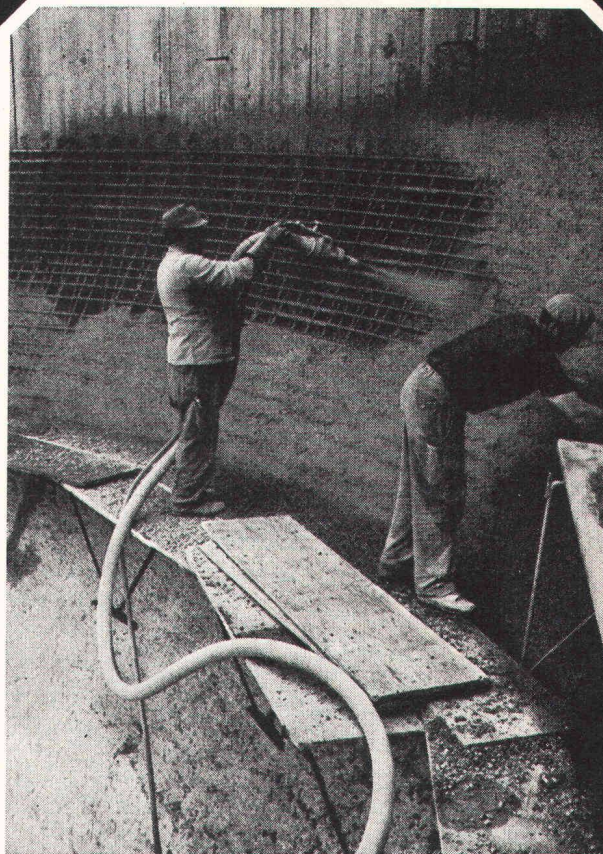


**Internationale Fachmesse
für Heimtextilien, Bodenbelag
und Haustextilien**

**Frankfurt am Main
8.-12. Januar 1975**

Eintrittskarten (im Vorverkauf ermässigt) nur bei Vorlage
von Fachbesucher-Ausweisen, die bei den Ausstellern, Vor-
verkaufsstellen und an den Messekassen erhältlich sind.
Informationen durch:

**Natural AG, Postfach 305, 4002 BASEL
Telefon 22 44 88, intern 376, Telex 62 390**



Kläranlage Frauenfeld:
Spritzbetonarbeiten am Faulbehälter

**Gunit,
Anker,
Sondierbohrungen,
Injektionen,
Betonbohrungen.**

GREUTER

8032 Zürich

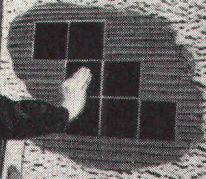
**Böcklinstrasse 26
Telefon 01 32 90 28**

SUPER STEIN

**Da steckt
Rationalisierung
drin**

**Zeitsparendes
Fliesen.**

Im Dick- oder
Dünnbett-
verfahren.



**Bohren und
Fräsen.**

Maßgerecht
und ohne
Kraft-
anstrengung.



Maßgenaues Sägen.

Bei Paßstücken
und Überständen etc.
(auch für Linkshänder)



**Wirtschaftliches
Verputzen.**

Herkömmlich
oder Spachtel-
und Dünnputze.



...mehr im Hebel-Taschenbuch

Hebel-Plansteine und Hebel-Wandbausteine
bringen maximale Wirtschaftlichkeit am Bau.
Große, doch handliche Formate. Einfache
Be- und Verarbeitung. Schneller Baufortgang.
Mehr Kubikmeter in kürzerer Zeit. Leichter
Ausbau. Zusätzliche Kapazität für neue
Objekte. Wirtschaftliche Baukosten.
Intensive Schulung und Beratung Ihrer
Mitarbeiter durch uns ist selbstverständlich.
Sprechen Sie bitte mit uns,
wir informieren Sie gerne.



COUPON

- ☐ Bitte schicken Sie mir kostenlos das Hebel-Taschen-
buch „Bauen mit Steinen aus Gasbeton“.
☐ Ich bin an einem persönlichen Gespräch interessiert.
Coupon bitte mit deutlichem Absender senden an:
Kettner AG, 6025 Neudorf

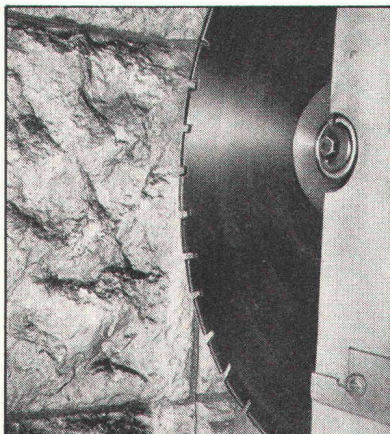
Die Aufgabe:

Für den Einbau einer Fensterfront in einem unter Heimatschutz stehenden Gebäude mussten zwei 3,5 m lange Fugen von 4,5 cm Breite gefräst werden.

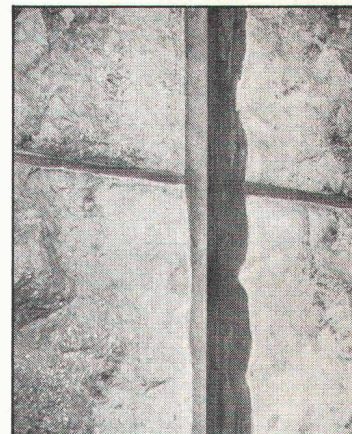
bft schaffte es!

Mit modernsten Wandfräsen.
In nur einem Tag!
Millimetergenau – ohne jegliche Beschädigung des Gesteins, weil völlig vibrationslos.

Verlangen Sie unseren Prospekt – oder rufen Sie uns an. Wir lösen Ihnen jedes Bohr- und Fräsproblem.



Das moderne bft-Gerät fräst den Naturstein ohne Staubbildung – und ohne Erschütterung!



Die 4,5 cm breite und 10 cm tiefe Fuge ist mm-genau ausgefräst.

Härter als der härteste Beton

bft
Betonfräs-Technik AG
Herrligstr. 33
8048 Zürich
Tel. 01/62 35 46

Auf Fassaden sind wir spezialisiert

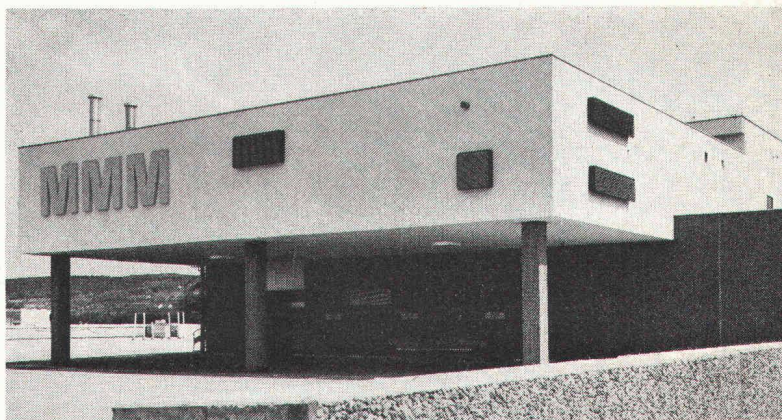
**Aussenisolationen
Altbau-
Modernisierung
Fassadenrenovationen**

mit Dryvit
Wannerit
Styropor F 15

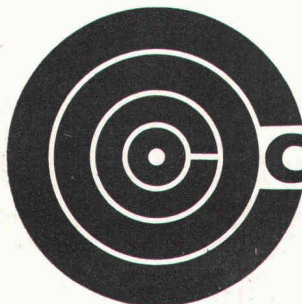
**Bestimmen Sie den K-Wert
Ihrer Bauten.**

Nur die gekonnte, fachgerechte Ausführung gibt Ihnen Garantie für wärmeschützende, rissfreie und fugenlose Aussenwände.

Dank langjähriger Erfahrung in Aussenisolationen und Fassadenrenovationen können wir Ihnen viel Ärger und Kosten ersparen.



MMM Sursee



COCO BAU AG

Bauunternehmung, St. Karlstr. 52
6002 Luzern, Tel. 041 - 23 93 49

STETTER Transport-Betonmischer

Stetter ist heute in Europa unbestritten der grösste Hersteller von Transport-Betonmischern. Er exportiert in über 100 Länder. Und auf allen fünf Kontinenten stehen diese zuverlässigen Maschinen im Einsatz. Auch in der Schweiz haben sie sich durchgesetzt – aufgrund ihrer ausgereiften Konstruktion, ihrer Wirtschaftlichkeit und der Möglichkeit, dass man unter den vier verschiedenen Typen bestimmt ein der jeweiligen Aufgabe entsprechendes Modell findet.

Die beiden Typenreihen

SH (Separatmotor-hydraulisch) und FH (Fahrzeugmotor-hydraulisch) mit je 2 Modellen (4 m³ bzw. 6 m³ Fertigbeton) zeichnen sich aus durch

- den Antrieb über regelbare Hydraulik und Steckgetriebe (jetzt auch bei den Typen SH);
- die stufenlose Regulierung der Mischer-Trommel von 0–15 U./min;
- die Steuerung über zwei Hebel (Gasregulierung und Pumpenverstellung);
- den hohen Wirkungsgrad bei gleichzeitig verschleissarmer, vollkommen verwindungsunempfindlicher und weitgehend wartungsfreier Konstruktion.

Lassen Sie sich genauer von uns über alle Einzelheiten informieren. Es wird sich für Sie bezahlt machen!

MBA

- wenn's um Betontransport geht

MBA, 8600 Dübendorf, Tel. 01 820 00 21



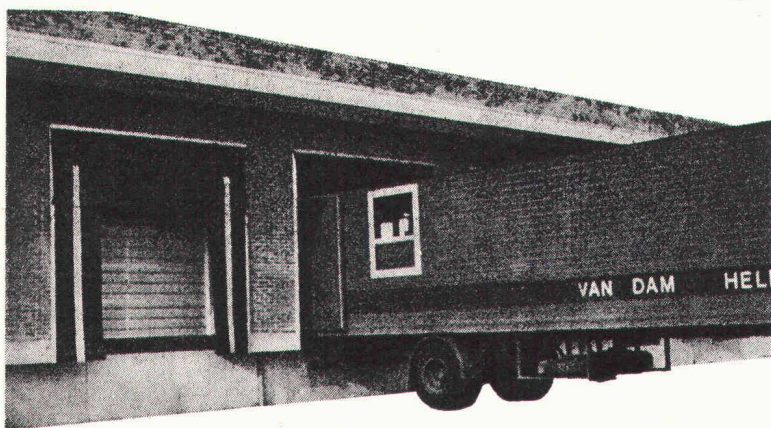
Servicestellen und Ersatzteildienst in Dübendorf: Tel. 01 / 820 00 21, 6593 Cadenazzo:
Tel. 092 / 62 16 27, 3422 Kirchberg: Tel. 034 / 3 05 25, 7320 Sargans: Tel. 085 / 2 46 90

Die Geilinger-Gruppe:
Vier Unternehmen,
die sich mit Metallbau,
Stahlbau und Feineisen-
bau beschäftigen.
Hier ein Produkt der
Firma Geilinger AG,
Metallbau, Winterthur;

Wie man mit einem Lkw rückwärts durch die Wand geht: Ein Vorschlag zum Thema Güter-Umschlag.

Wenn Sie nach einer leistungsfähigen und modernen Güterumschlags-Einrichtung suchen – hier eine bemerkenswerte, bautechnisch und organisatorisch überzeugende Problem-Lösung. Zu dieser Problem-Lösung gehören drei auf die Bedürfnisse von Betrieb und Disposition abstimmbare Komponenten: 1. Die hydraulische, vollautomatische Anpass-Rampe «Poweramp». 2. Ein Rampentor, das je nach Wunsch ein Hub-, Schiebe- oder Falttor sein kann. (In Frage kommt hier auch das lichtdurchlässige, leicht bedienbare «Overdoor» in Alu-Fiberglas-Ausführung.) 3. Ein Rampen-Wetterschutz, der die Öffnung zwischen Fassade und Lkw schliesst und Personal und Ware gegen Regen, Schnee, Staub, Wind, Kälte und Hitze abschirmt.

Probleme sind da, um von Geilinger gelöst zu werden.



Anwendungsgebiet:
Unsere Einrichtungen für Stückgut-Umschlag lassen sich auf die spezifischen Bedürfnisse jedes Betriebes abstimmen und eignen sich für den Einsatz in kleinen Speditions-Abteilungen ebenso gut wie in Verteil-Zentren.

G 7342

Weitere Informationen: Siehe die Schweiz. Baudokumentation unter (66) 33-748 sowie unsere ausführlichen Spezial-Prospekte.

GEILINGER

GEILINGER AG, METALLBAU, 8401 WINTERTHUR
052 84 61 61

RENÉ EGGER U.S.M.

Arbeitsschutz für Bau und Industrie

Umfangreiches Sortiment
in wasserdichten Bekleidungen,
Stiefeln, Helmen, Handschuhen,
Absperknetzen, Signalhüten,
usw.

Coupon

☐ Senden Sie uns Ihren
Industrie + Bau-Katalog

☐ Besuchen Sie uns zwecks
Beratung

Name: _____

c/o: _____

Position: _____

Strasse: _____

PLZ/Ort: _____

Senden an:
Gummi Maag AG
8051 Zürich

Gummi Maag AG
8051 Zürich
Tel. 01/40 11 00
Filialen in
Bern, Lausanne, St. Gallen

Gummi Maag

45