

**Zeitschrift:** Schweizerische Bauzeitung  
**Herausgeber:** Verlags-AG der akademischen technischen Vereine  
**Band:** 92 (1974)  
**Heft:** 38: SIA-Heft, Nr. 8/1974: Delegiertenversammlung 4. Oktober 1974 in Bern

## **Werbung**

### **Nutzungsbedingungen**

Die ETH-Bibliothek ist die Anbieterin der digitalisierten Zeitschriften auf E-Periodica. Sie besitzt keine Urheberrechte an den Zeitschriften und ist nicht verantwortlich für deren Inhalte. Die Rechte liegen in der Regel bei den Herausgebern beziehungsweise den externen Rechteinhabern. Das Veröffentlichen von Bildern in Print- und Online-Publikationen sowie auf Social Media-Kanälen oder Webseiten ist nur mit vorheriger Genehmigung der Rechteinhaber erlaubt. [Mehr erfahren](#)

### **Conditions d'utilisation**

L'ETH Library est le fournisseur des revues numérisées. Elle ne détient aucun droit d'auteur sur les revues et n'est pas responsable de leur contenu. En règle générale, les droits sont détenus par les éditeurs ou les détenteurs de droits externes. La reproduction d'images dans des publications imprimées ou en ligne ainsi que sur des canaux de médias sociaux ou des sites web n'est autorisée qu'avec l'accord préalable des détenteurs des droits. [En savoir plus](#)

### **Terms of use**

The ETH Library is the provider of the digitised journals. It does not own any copyrights to the journals and is not responsible for their content. The rights usually lie with the publishers or the external rights holders. Publishing images in print and online publications, as well as on social media channels or websites, is only permitted with the prior consent of the rights holders. [Find out more](#)

**Download PDF:** 08.01.2026

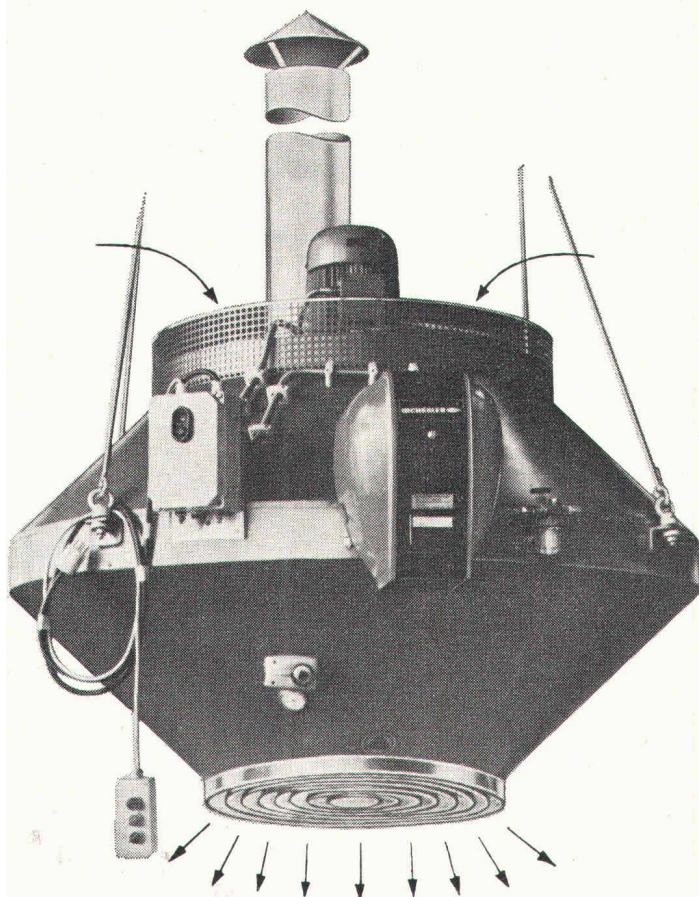
**ETH-Bibliothek Zürich, E-Periodica, <https://www.e-periodica.ch>**

# Radial- Deckenluftheizapparate

die Luftherhitzer mit Zukunft

Industriebauten  
Lagerhäuser  
Turnhallen  
Saalbauten  
usw.

Als Warmlufttorabschirmung bei Verladetoren



Für jedes Heizproblem eine kompromisslose Lösung  
Prüfen Sie, bevor Sie sich entscheiden.  
Wählen Sie in jedem Fall vom Guten das Bessere.  
Die durchdachte Lösung heisst:

# Radial- Deckenluftheizapparate

Verlangen Sie unsere Dokumentation.

**Henri Rühli** Ing.-Büro

Vorstadt 18, Telefon 053 / 4 79 13

**8200 Schaffhausen**

# Schweizerische Bauzeitung

Offizielles Organ des SIA, Schweizerischer Ingenieur- und Architekten-Verein  
und der GEP, Gesellschaft Ehemaliger Studierender der ETH Zürich  
Gegründet 1883 von Ing. A. Waldner

92. Jahrgang Heft 38

19. September 1974

## Holz 74

vom 27. September bis 5. Oktober in Basel

## Inhalt

Delegiertenversammlung des Schweiz. Ingenieur- und Architektenvereins in Bern . . . . .	855
Europäisches Jahr für Denkmalfpflege und Heimatschutz 1975 . . . . .	856*
Fachmesse «Holz 74» in Basel . . . . .	858
Zusammenhänge zwischen Umwelt und Stimmung. Von A. Camenzind . . . . .	858*
Schweizerische Arbeitsgemeinschaft für Holzforschung. Von H. H. Bosshard . . . . .	864
Über Dimensionsänderungen gebräuchlicher Wärmeisoliertstoffplatten. Von J. Sell . . . . .	865*
Aus der Tätigkeit schweizerischer Korrosionsspezialisten im Jahre 1973. Von A. Bukowiecki . . . . .	868
Prüfung von Spritzgiessmaschinen mit Holographie . . . . .	870
Aufbaustudium oder Weiterbildung? Von P. Profos . . . . .	871
Die richtige Wahl der Wärmedämmung. Von E. Attilmayr . . . . .	872
Der zukünftige Energiebedarf: Eine Herausforderung. 50 Jahre Welt-Energie-Konferenz . . . . .	880

## SIA-Informationen

Ideenwettbewerb «Energiehaushalt im Hochbau» . . . . .	874
Projektierung durch die Elektroinstallations-Firmen . . . . .	875
Eidgenössische Architekturstipendien. Aufgaben und Praxis der Ständekommission des SIA . . . . .	876
Was ist und will die FMOI / Fédération mondiale des organisations d'ingénieurs? . . . . .	877
Studententagung der SIA-Fachgruppe für Brücken und Hochbau FBH . . . . .	878

## Eidg. Technische Hochschule Zürich . . . . . 879

## Nekrologe

E. Ziegler . . . . .	882*
----------------------	------

## Umschau . . . . . 883\*

## Buchbesprechungen . . . . . 883

## Wettbewerbe

Sportzentrum Allmend, Meilen ZH. Gemeindehaus in Fälli-sur GR . . . . .	885
---	-----

## Ankündigungen . . . . . 886

## Grüne Seiten vorne

Laufende Wettbewerbe . . . . .	G 145
Kommende Weiterbildungsveranstaltungen . . . . .	G 146
Einweihung der Neubauten der Aussenstation der ETH Zürich auf dem Hänggerberg. Schlagworte oder echte Anliegen? . . . . .	G 147
Neue Bücher . . . . .	G 148

## Grüne Seiten hinten

«Holz 74». 27. September bis 5. Oktober in den Basler Mustermesshallen . . . . .	G 149*
Aus Technik und Wirtschaft . . . . .	G 151*
Kurzmitteilungen . . . . .	G 152



# Zeitgemäss



**Eine hervorragende Verbindung  
von Technik, Eleganz  
und Präzision.**



**BAUME & MERCIER**

GENEVE  
1830

**BASEL** : BUCHERER A.G., Steinvorstadt 53 — RUEGG, Uhren-Bijouterie, Freie Strasse 69 — **BERN** : HOFER Goldschmied A.G., Marktasse 29 — Hans STADELMANN, Theaterplatz 1 — **CHIASSO** : Orologeria AUDRINO, Corso San Gottardo 25 — **DAVOS-PLATZ** : J. BERRETEROT, Hotel Europe, Promenade — **GENÈVE** : A LA BOULE D'OR, Horlogerie-Bijouterie, J. GOLDFARB, rue du Mont-Blanc 13 — BUCHERER S.A., quai Général-Guisan 26 — Chronométrie CLARENCE, rue du Marché 3 — CLINTON, place Cornavin 4 — DIAMANTART S.A., rue du Rhône 19 — GOLAY FILS & STAHL S.A., place des Bergues — HORLOGERIE DES BERGUES S.A., rue J.-J. Rousseau 1 — HORLOGERIE-BIJOUTERIE DU RHÔNE S.A., rue du Rhône 78 — **INTERLAKEN** : BUCHERER A.G., Höhweg 43-45 — **LAUSANNE** : BUCHERER S.A., place Saint-François 5 — B. MATHEZ, av. du Théâtre 1 — **LOCARNO** : BUCHERER S.A., Piazza Grande — Orologeria-Gioielleria MERSMANN S.A., Piazza Stazione — **LUGANO** : BUCHERER S.A., Via Nassa 56 — GOLAY FILS & STAHL S.A. Via Nassa 11 — Orologeria-Gioielleria MERSMANN S.A., Via Nassa 5 — Boutique MERSMANN, Innovazione Lago, Via Canova 6 — **LUZERN** : BUCHERER A.G., Schwanenplatz 5 — **MONTANA** : MONTANA BIJOUX S.A. — **CRANS** : BOUTIQUE PIAGET — **MONTREUX** : BENOIT & Cie, Grand-Rue 42 — **NEUCHÂTEL** : PALLADIUM Horlogerie-Joaillerie, rue St-Maurice 10 — **OLTEN** : LAMBELIN, Goldschmied, Hauptgasse 17 — **ST. MORITZ** : BUCHERER A.G. — **THUN** : Peter STAIB, Bälliz 18 — **VERBIER** : Horlogerie ARTOR, G. Rüegg — **WIL/SG** : A. ZELLER, Untere Bahnhofstrasse 12 — **ZÜRICH** : BUCHERER A.G., Bahnhofstrasse 50 — P. & R. WEILL, Bahnhofstrasse 37 und SHOP VILLE, Bahnhofpassage 21.



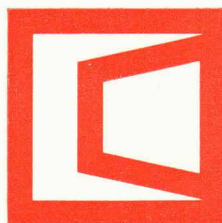


# Trotz Rationalisierung verdanken wir die Ego-Qualität unserer Normelemente ihm: unserem Mitarbeiter.

Forschung und rationelle Fertigung erlauben uns eine ständige Verbesserung unserer Normprodukte unter Beibehaltung der günstigen Normpreise. Dennoch ist immer wieder der Mensch – unser Mitarbeiter – Mittelpunkt aller Anstrengungen. Vom Einmannbetrieb

in über 100 Jahren zum grössten Unternehmen unserer Branche gewachsen, verpflichten uns Tradition und die heutige Stellung zu stets besseren Leistungen. Gegen 1000 Mitarbeiter finden bei uns interessante Arbeit, guten Verdienst und soziale Sicherheit.

**Fenster -  
Türen - Küchen - Elemente**



**Ego - millionenfach  
im Bau bewährt**

## **EgoWerke AG**

Hauptsitz Altstätten SG, 071/75 27 33  
Ihre Niederlassung bedient Sie sofort

Volketswil ZH, 01/86 51 51  
Luzern, 041/36 13 20  
Lugano, 091/3 54 46

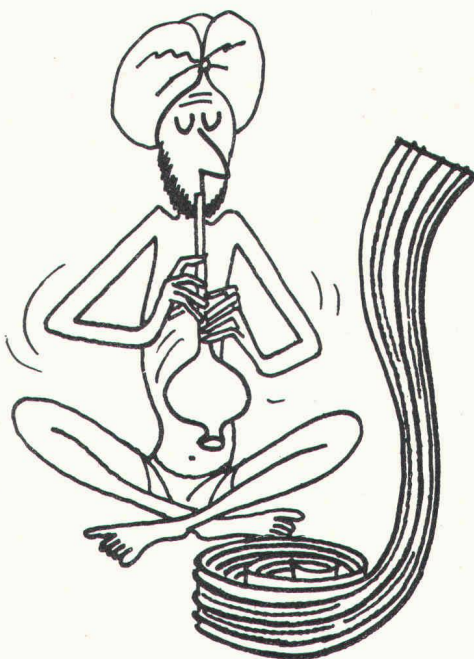
Bern 14, 031/46 22 01  
Basel 4, 061/34 38 66  
Aarau, 064/24 37 37

St.Gallen, 071/27 56 89  
Landquart, 081/51 34 34

Villeneuve VD, 021/60 12 92  
Bureau de Genève, 022/35 99 28  
Sion, 027/2 80 32  
Neuchâtel, 038/25 72 22



# Mit Humor geht's besser



## Beim Kleben auf Nummer Sicher gehen.

Auf Rivalcoll F, den streichbaren Epoxy-Kleber für kraftschlüssige, dauerhafte und wasserdichte Verbindungen von Beton, Stein, Metall unter sich oder miteinander, können Sie sich verlassen.

Rivalcoll F eignet sich hervorragend für Haftbrücken zwischen erhärtetem und frischem Beton, für Verputze auf schalungsglaten Betonflächen, für das Verkleben von vorfabrizierten Elementen und als Dampfsperre unter Verputz und Überzügen.

Und weil Rivalcoll F nur dünnsschichtig aufgetragen werden muss, ist es im Verbrauch äusserst sparsam.

## Rivalcoll F

## Gefügte Fugenbänder für alle Abdichtungen.

Ob für Arbeits- oder Dilatationsfugen, für geringe oder höchste Wasserdrücke, Meyco-Fugenbänder fügen sich allen Aufgaben.

Denn Meyco-Fugenbänder sind bei einem E-Modul von  $50 \text{ kp/cm}^2$  (nach DIN 53'371) und einer Shorehärte von 60° (nach DIN 53'505) hochelastisch und dennoch genügend stabil, um jeder auftretenden Beanspruchung zu widerstehen.

Die grossen Zwischenanker verhindern das Verformen der Einbaubänder im Verankerungsbereich. So nehmen Meyco-Fugenbänder starke Dehnungen ebenso sicher auf wie hohe Scherbewegungen.

Meyco-Fugenbänder dichten jede Fuge zuverlässig – und zwar gleichermassen bei Zug wie bei Druck.

## Meyco-Fugenbänder

## Beim Betonieren die Zeit anhalten.

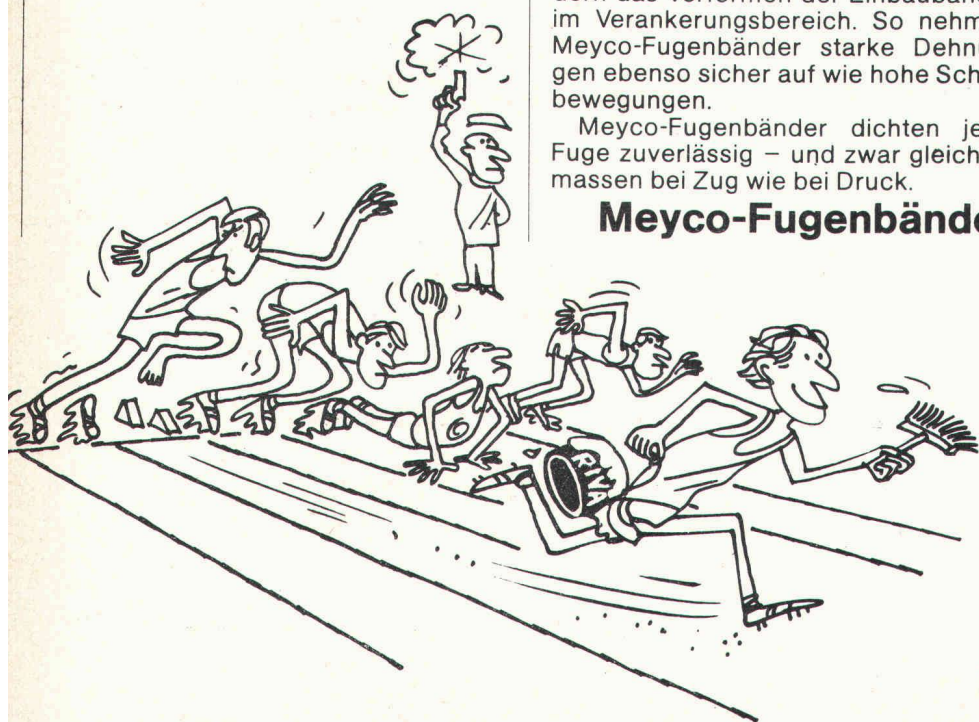
Barralent, der zuverlässige Abbindeverzögerer, hält beim Betonieren die Zeit für Stunden, über Nacht oder noch länger an.

So verhilft Barralent zum fugenlosen Betonieren grosser Flächen und Kubaturen. Im Sommer wird Barralent immer häufiger verwendet, um den Abbindeprozess von der heissen Tageszeit in die kühlen Nachtstunden zu verlegen.

Da Barralent eine spätere Revibration gestattet, kann die Endfestigkeit bei verzögertem Beton bis zu 30% gesteigert werden.

Beim Betonieren mit Barralent die Zeit anhalten, heisst, den Hydrationsablauf nach Ihren Wünschen regulieren.

## Barralent





# mit diesen Produkten auch.



## ...gleiten aber soll er Pumpbeton.

Auch Beton plastischer Konsistenz kann beim Pumpen Schwierigkeiten machen. Da hilft Barra Fluid. Als Spezialzusatz sichert es das störungsfreie Pumpen von Beton. Ohne Erhöhung des Feinstkornanteils.

Barra Fluid setzt die äussere Reibung des Betons herab und erhöht gleichzeitig seine innere Kohäsion. So verhindert Barra Fluid das Verstopfen der Pumpe. Die Pumpleistung steigt.

Und weil Barra Fluid verflüssigt, bewirkt es selbst bei 15% weniger Anmachwasser die lückenlose Benetzung der Gesteins- und Sandkörner.

Was also der Pumpe recht ist, ist dem Beton billig.

**Barra Fluid**

## Der magische Betonteppich für beschleunigte Festigkeitsbildung.

Im Winter hält die Guritherm-Betonmatte die Kälte fern und die Eigenwärme zurück. Das bringt rasch hohe Festigkeit und ermöglicht früheres Ausschalen.

Im Sommer hingegen hält Guritherm die Sonnenhitze ab und die Eigenfeuchtigkeit des Betons zurück. Das Abschrecken beim Wässern lässt sich so vermeiden.

Die Guritherm-Betonmatte sorgt das ganze Jahr hindurch für ideales Abbinden des jungen Betons.

**Guritherm-Betonmatte**



## Wenn Wasserdichtigkeit erstes Gebot ist...

... dann schreiben Sie Sperrbeton mit Sperrbarra 05 vor, den plastifizierenden, wasserabweisenden und porenstopfenden Dichtungszusatz.

Sperrbarra 05 spart Anmachwasser und erhöht die Anfangs- und Endfestigkeit des Betons. Damit werden auch die Ausschulfristen verkürzt.

Sperrbarra 05 eignet sich besonders für wasserdichten Konstruktionsbeton im Hoch-, Tief- und Wasserbau, für Kanäle, Sperriegel und Fundamente, selbst in aggressivem Wasser.

Wo rationelles und zuverlässiges Abdichten erstes Gebot ist, wird dem Beton Sperrbarra 05 zugesetzt.

**Sperrbarra 05**



**200 Produkte für besseres Bauen.**



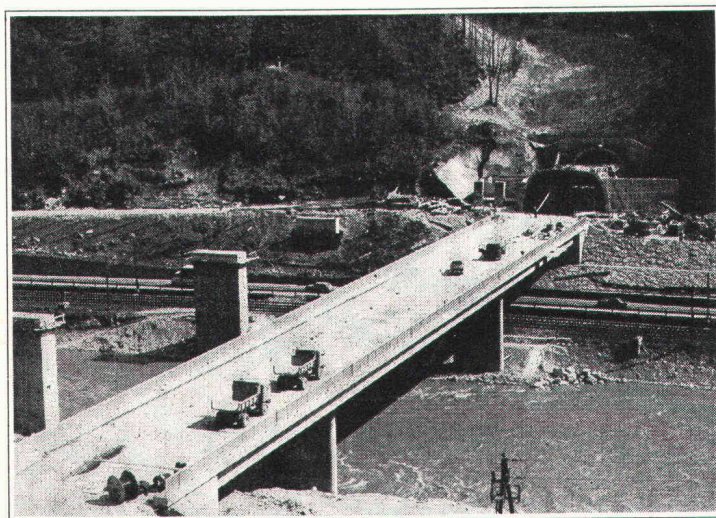
**MEYNADIER**

8048 Zürich, Vulkanstrasse 110  
Lausanne, Bern, Biel, Luzern, Chur, Bosco Luganese





## Zwischen Rutschbahn und Fahrbahn liegt der Einbau eines **confotherm® Elektro-Heizsystems.**



## Wie hier am Beispiel der Tauern-Autobahn.

Eine schnelle Strasse durch Alpengebiet zu führen, das wirft in besonderem Masse Probleme der Sicherheit auf. Deshalb haben sich die österreichischen Planer der Tauern-Autobahn für den Einbau von elektrischen Grossflächenheizungen **Confotherm** mit Dätwyler-Wärmekabeln entschieden. Sie geben Gewähr, dass auf den Fahrbahnen, auch an besonders wind- und wetterexponierten Stellen, nie Schnee liegenbleiben und sich niemals Glatteis bilden wird.

Fernsteuerung und automatische Regulierung durch Temperaturmessgeräte und Feuchtesonden machen **Confotherm**-Elektroheizsysteme wirtschaftlich. Die Verwendung sauberer Energie macht sie umweltfreundlich. Die Erfahrung von Dätwyler macht sie zuverlässig.

Was jetzt am Grossprojekt Tauern verwirklicht wird, hat sich da und dort, auch in der Schweiz, bereits bewährt. So zum Beispiel in Leukerbad, das seit ein paar Wintern die Vorteile eines **Confotherm**-Elektroheizsystems zu schätzen weiss: keine konventionelle Schneeräumung, keine Frostschäden, aber stets sichere, schnee- und eisfreie Strassen.

Auch in anderen Bereichen werden Heizprobleme mit **Confotherm**-Elektroheizsystemen und Dätwyler-Know-how gelöst: bei Rampenheizungen, Brückenheizungen, Flugpistenheizungen, Treppe penheizungen, Terrassenheizungen usw.

Die Dätwyler-Wärmekabel sind äusserst einfach zu installieren und anzuschliessen. Sie werden direkt in den Strassenbelag einbetoniert. Sie sind

raumsparend, dauerhaft und kaum reparaturanfällig. Jedes Kabel wird in den Dätwyler-Prüflabors strengen Qualitätskontrollen unterzogen. Dätwyler stellt seit Jahrzehnten Wärmekabel her und hat seine Systeme immer wieder den aktuellen Anforderungen angepasst.

Verlangen Sie eine ausführliche Dokumentation oder eine persönliche Beratung. Dätwyler AG, Schweizerische Kabel-, Gummi- und Kunststoffwerke Abteilung Elektroheizsysteme, CH - 6460 Altdorf/Uri, Tel. 044/411 22.

**confotherm®**  
Elektro-Heizsysteme  
Ein Beitrag zur Zukunft





# Der Sulzer-Zivilschutzkompressor bringt auch dem Bauunternehmer Vorteile

Der robuste, preisgünstige und leistungsfähige Sulzer-Rotationskompressor eignet sich dank seines geringen Gewichtes für den Einsatz in Berggebieten:

- bei Lawinenverbauungen
- beim Bau von Seilbahnen, Skilifts, Hochspannungsleitungen und Kanalisationen
- beim Absprengen von Fels sowie beim Sprengen von Felsbrocken auf Bergstrassen und in Bächen

Der Sulzer-Rotationskompressor bewährt sich auch überall, wo kleine Arbeiten in kurzer Zeit mit pneumatischen Werkzeugen ausgeführt werden müssen:

- beim Ausspitzen von Löchern und Kanälen in Neubauten
- beim Strassenbau
- beim Geleisebau

## Leistung

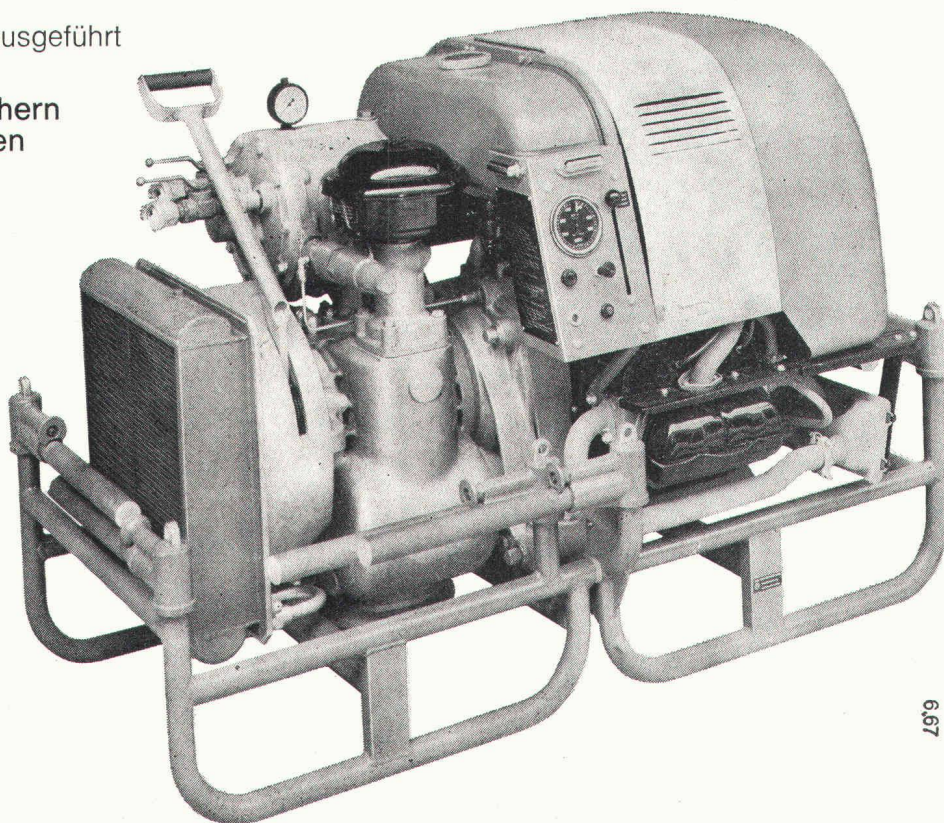
2,8 m<sup>3</sup>/min bei 7 atü;  
zwei Abbauhämmer (je 36 kg)  
oder zwei Bohrhämmer sind  
gleichzeitig im Einsatz

## Gewicht

Einteilig 280 kg;  
zweiteilig 151 und 152 kg;  
der Kompressor ist in 1-2 min  
montierbar und demontierbar

## Transport

Der Kompressor ist tragbar;  
er kann mit Geländefahrzeugen, Trax, Maultieren, Helikoptern, Schlitten und Kranen transportiert werden.



6.67

Rufen Sie uns an  
und verlangen Sie nähere Information:  
Tel. 052/8137 93 (Direktwahl).

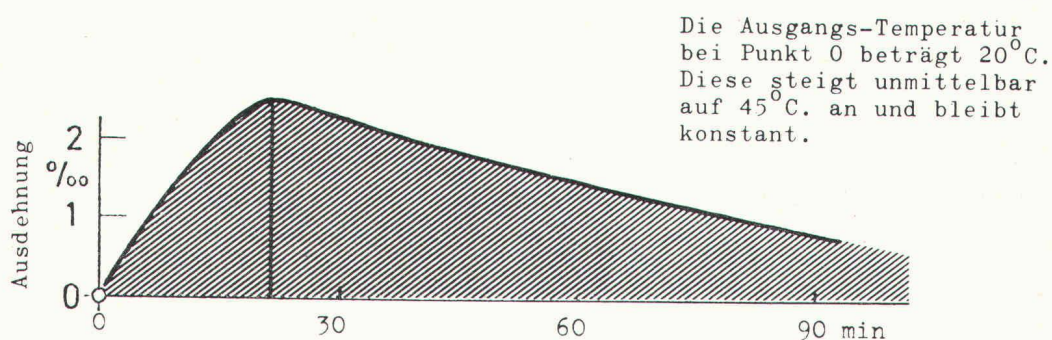
# SULZER®

Gebrüder Sulzer, Aktiengesellschaft, 8401 Winterthur



# kork

## Dimensions-Aenderung von bituminierten Korkplatten bei rasch ansteigender Temperatur:



## Gibt es denkende Korkplatten?

Natürlich nicht, aber im Flachdach verhalten sie sich so, als ob sie Verstand besäßen. Lesen Sie den Forschungsbericht von J. Selle (EMPA) über «Dimensionsänderungen gebräuchlicher Wärmedämmplatten» und beachten Sie Bild 8 auf Seite 867 in der heutigen Bauzeitung!

### Die praktische Folgerung daraus:

**Der Kork dehnt sich zunächst aus infolge Erwärmung und schwindet unmittelbar darauf infolge Verdampfen der vorhandenen Feuchtigkeit. In Wirklichkeit wird die Erwärmung nicht so rasch möglich sein, so dass das Dehnen und Schwinden sich gleichzeitig vollzieht. Diese Kräfte neutralisieren sich also. Es tritt somit keine oder nur eine sehr geringe Dimensionsänderung auf.**

Einen Dämmstoff mit geringerer Formstabilität und grösserem Fließvermögen als sie beim Kork anzutreffen sind, gibt es vorläufig nicht. Dies weiss eigentlich jeder Flachdach-Unternehmer, doch der Nachweis der effektiv auftretenden Kräfte ist erst durch die Messungen und die Forschungsarbeit von J. Sell gelungen.

**Verband der schweizerischen Korkindustrie VSK**



# Wir teilen die Verantwortung:

## Dätwyler stellt die Heiz- Systeme **confotherm**® her, Elektro-Winkler baut sie ein.

Eine grosse Verantwortung wie das Beheizen von Strassen, Brücken, Pisten, Rampen trägt man leichter zu zweit. Denn beim Elektro-Heizsystem **confotherm** geht es nicht nur um Komfort, sondern oft um Menschenleben. Dätwyler in Altdorf übernimmt die Verantwortung für alle Einbauelemente. Für Wärmekabel, die Jahrzehnte überdauern müssen, und für Steuerungen, die nie versagen dürfen. Elektro-Winkler als Franchisenehmer trägt die Verantwortung für eine energie- und kostensparende Planung, eine fachgerechte Verlegung und für periodische Kontrollen.

Wo ein Ausfall wahrhaft katastrophale Folgen haben kann, ist die Zusammenarbeit eines Unternehmens mit langer Erfahrung im Kabelbau und eines andern mit ebenso grosser Erfahrung im Planen und Instal-

lieren elektrischer Anlagen die beste Garantie.

Besprechen Sie mit den Männern von Elektro-Winkler Ihr Projekt. So werden sie es anpacken:

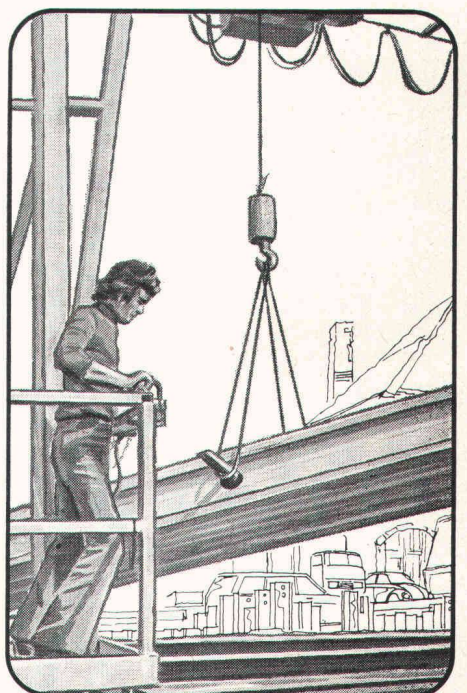
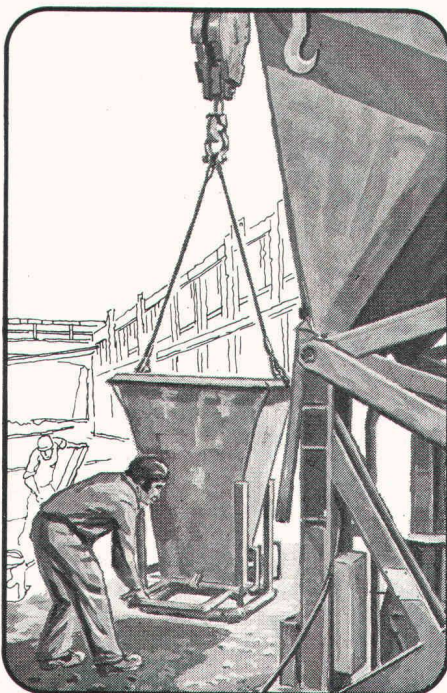
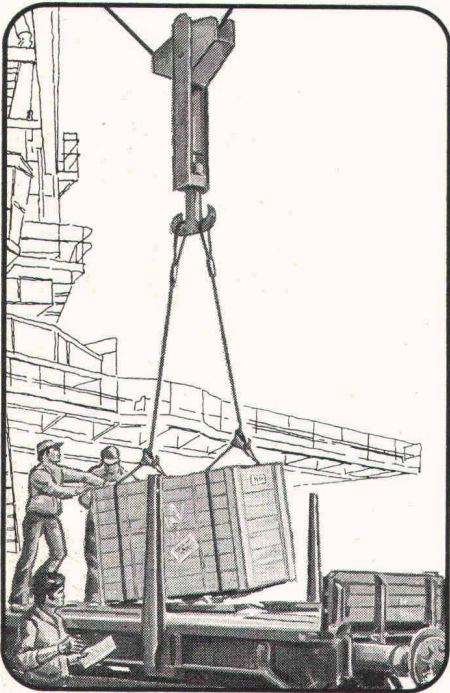
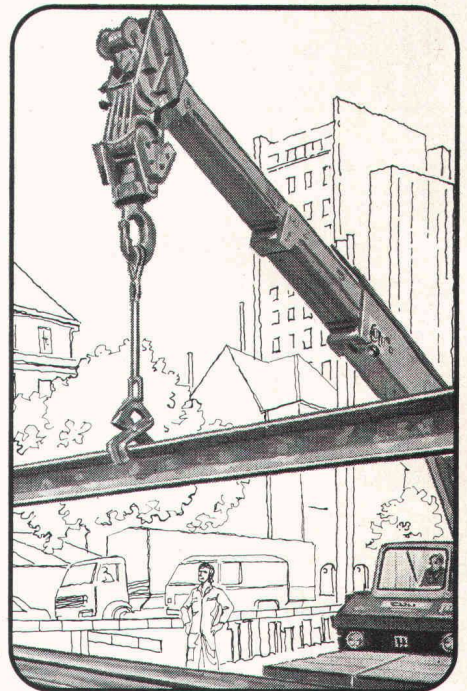
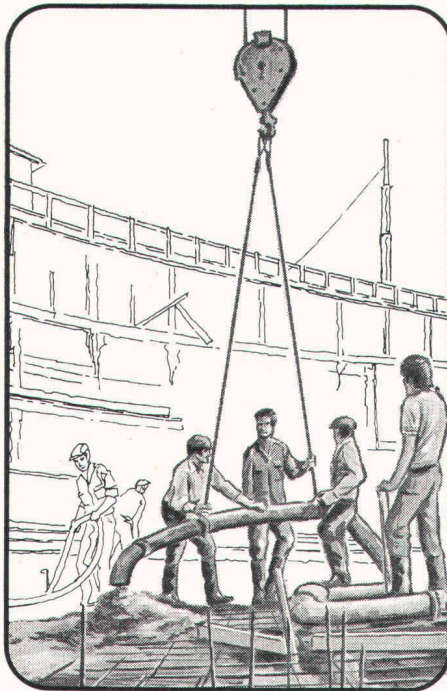
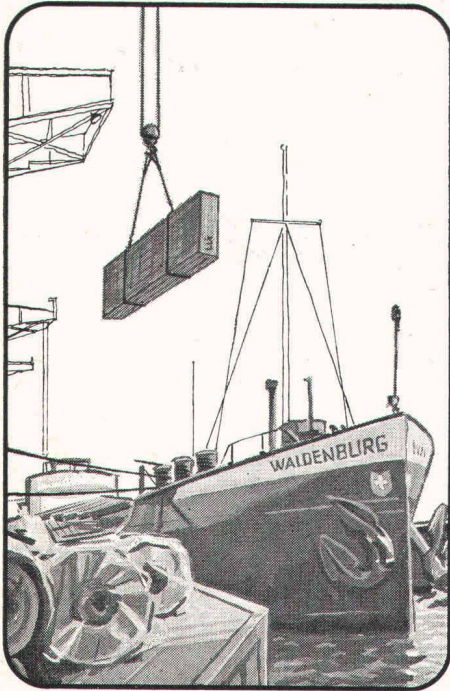


**Elektro-Winkler & Cie AG**

Glattbrugg, Telefon 01-810 40 40 · Zürich, Telefon 01-27 04 30  
Bremgarten AG, Telefon 057-5 50 60 · Kloten, Telefon 01-814 35 35



# Man hebt alles sicher – mit den Struppen aus Brugg



Lastenheben? Der kritische Punkt liegt bei der Befestigung. Es gilt, unterschiedliche Formen, Ausmasse und Gewichte sicher und zweckmässig in den Griff zu bekommen: Die Situation auf Bauplätzen und Warenumschatlagstellen verändert sich oft mit jedem Hebevorgang – und Zeit ist Geld!

Wir haben ein Struppenprogramm entwickelt, das auf die Praxis abgestimmt ist. Oberstes Gebot: Sicherheit! Durch ZerreiBproben im Versuchslabor wird die angegebene Bruchlast kontrolliert. Die 7fache Sicherheit berücksichtigt auch jene Einflüsse, die rechnerisch nicht erfassbar sind –

etwa die ruckartige Belastung der Seilstränge. Darum ist jede Struppe etikettiert!

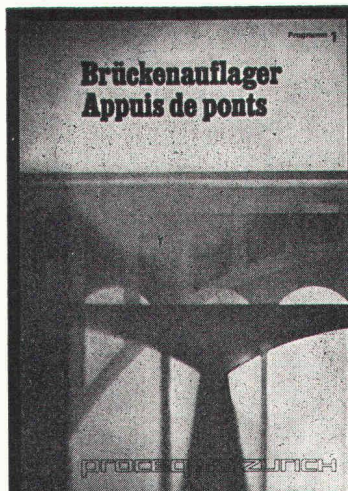
In dringenden Fällen kann die Fabrikation von Struppen bei uns abgewartet werden. Denn als grösste Drahtseilfabrik der Schweiz können wir es uns leisten, leistungsfähig zu sein.



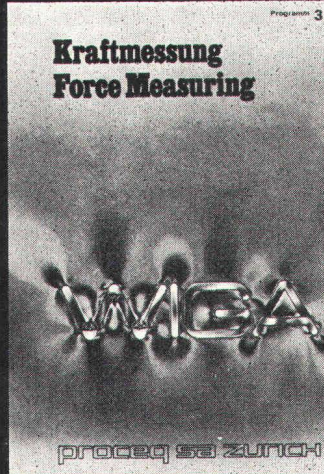
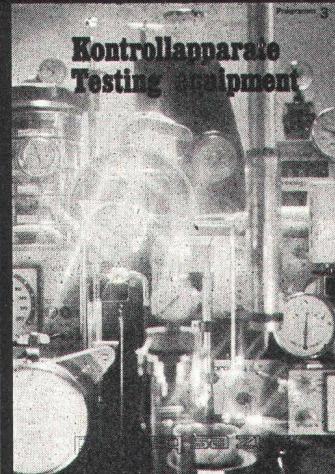
Kabelwerke Brugg AG, 5200 Brugg, Telefon 056 411151



# UNSER VERKAUFSPROGRAMM



**Beratung, Projektierung,  
Verkauf und Service durch:**  
**PROCEQ SA**  
Riesbachstrasse 57  
CH-8034 Zürich  
Telefon 01/47 78 00



**Spezialmaschinen und  
Geräte für Spannbeton-  
anlagen**  
Injizieren von Mörtel  
Schneiden und Spannen  
von Drahtmaterial

Senden Sie uns bitte Ihre Dokumentationen über:

- |   |  |
|---|--|
| <input type="checkbox"/> Brückenauflager                            | <input type="checkbox"/> Kraftmessung  |
| <input type="checkbox"/> Gummiauflager für den<br>Hoch- und Tiefbau | <input type="checkbox"/> Baustoffkontrolle   |
| <input type="checkbox"/> Fahrbahnübergänge                          | <input type="checkbox"/> Pumpen und Pressen  |
| <input type="checkbox"/> Fugendichtungen                            | <input type="checkbox"/> Spezialmaschinen<br>und Geräte für Spann-<br>betonanlagen |
| <input type="checkbox"/> Kontrollapparate                           |  |

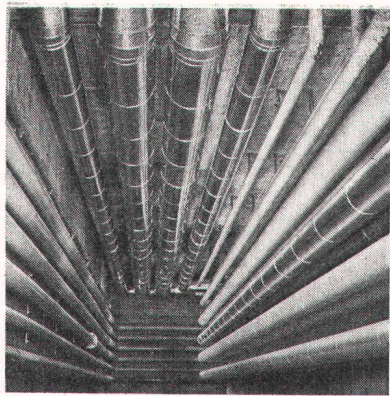
Firma: \_\_\_\_\_

Sachbearbeiter: \_\_\_\_\_

Adresse: \_\_\_\_\_

----- **proceq**

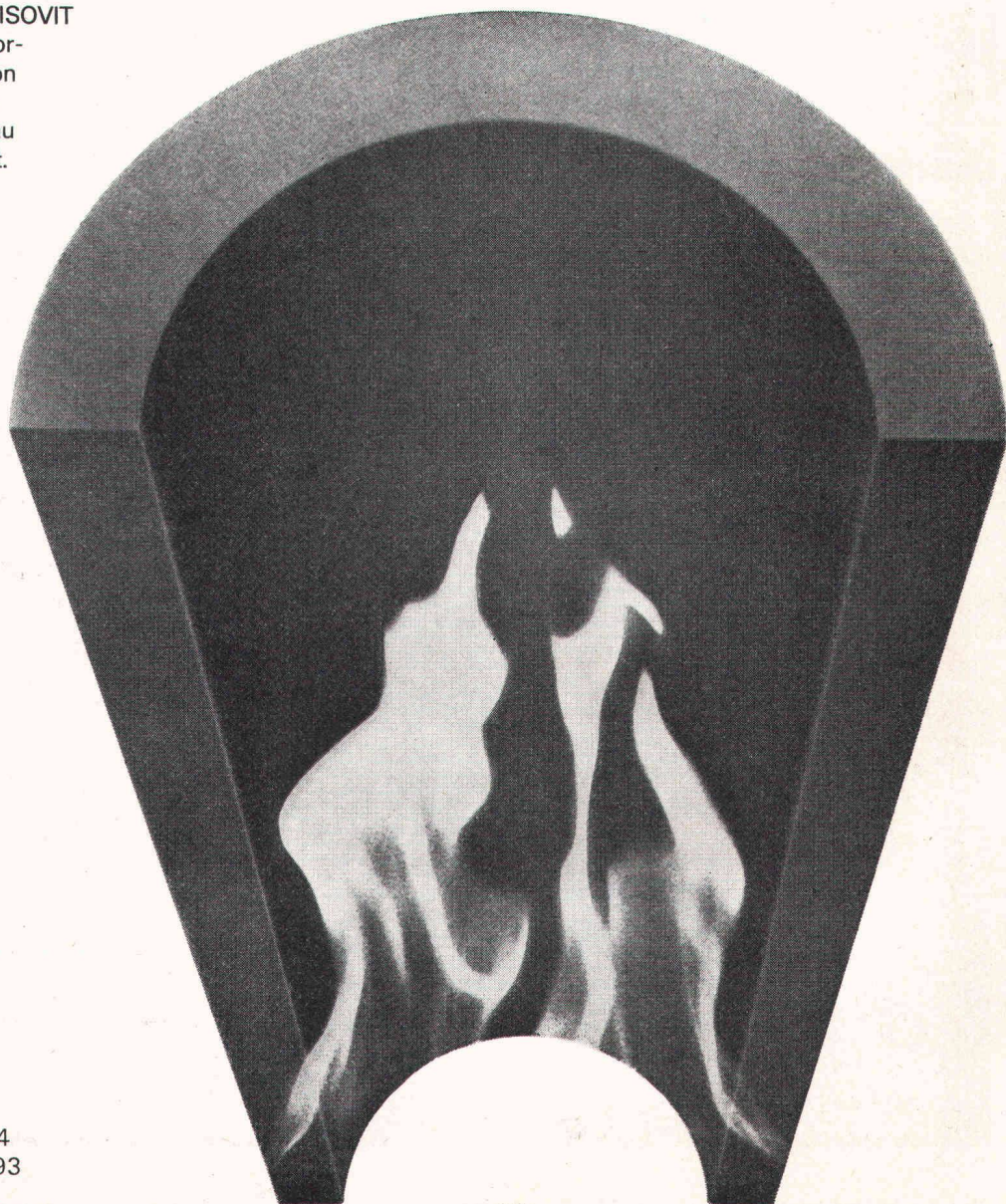




# Isovit, die erste Hartschaumisolierung mit der Brand- kennziffer V.3.

V.3. heisst schwer brennbar, schwache Qualm-  
intensität. Oder mit anderen Worten: ISOVIT  
genügt den neuen Brandverhütungsvor-  
schriften. ISOVIT-Schalen 1 m lang, von  
10 bis Aussen- $\phi$  600 mm, werden im  
Wohn-, Industrie- und öffentlichen Bau  
von  $-100^{\circ}\text{C}$  bis  $+100^{\circ}\text{C}$  angewendet.

Für Wärme-, Kälte- und Schwitzwasser-Isolierungen



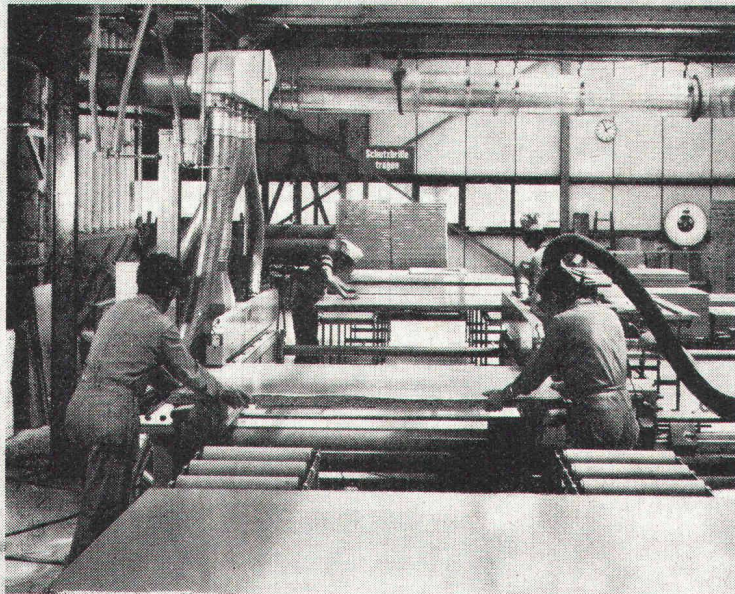
**Meier-Schenk AG**  
**Isolierwerk Zürich**

8105 Regensdorf, Telefon 01/8401684  
2501 Biel-Bienne, Telefon 032/228393  
9001 St.Gallen, Telefon 071/277627

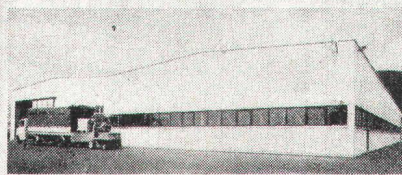


# Alucopan®

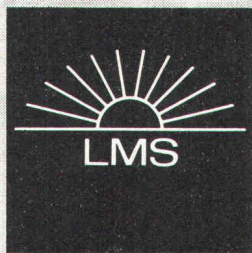
## DAS SIND DIE WESENTLICHEN VORTEILE VON ALUCOPAN- VERBUNDPLATTEN:



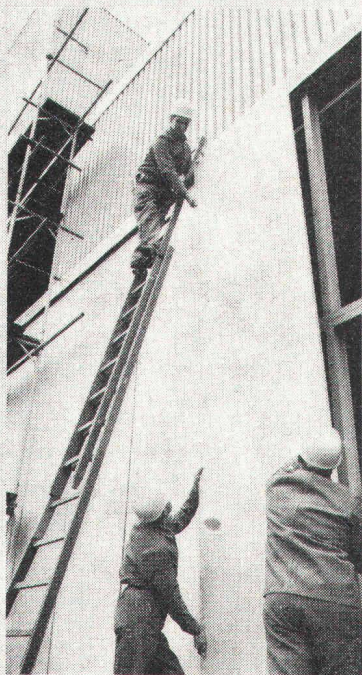
- ▶ Leichtes Gewicht
- ▶ Gutes Isoliervermögen
- ▶ Hohe Festigkeit
- ▶ Sehr gutes Brandverhalten
- ▶ Anpassungsfähig
- ▶ Preiswert



PS Das neue Alucopan-Verbundplattenwerk, die LMS AG für Leichtmetallsysteme, wurde kürzlich in Gunzgen SO in Betrieb genommen.



Beratung und Verkauf:  
Schweizerische Aluminium AG  
Chippis/Zürich  
8048 Zürich  
Buckhauserstrasse 11  
Telefon 01 54 80 80



## COUPON

- ☐ Bitte senden Sie mir Ihre Alucopan-Dokumentation
- ☐ Wünsche Beraterbesuch

Firma BZ

z. H. \_\_\_\_\_

Strasse \_\_\_\_\_

PLZ/Ort \_\_\_\_\_



8 p





# **Betonstrassen sind helle Strassen!**

**Helligkeit heisst Sicherheit,  
das geht über alles**

**Auskunft und Beratung:  
BETONSTRASSEN AG,  
5103 Wildegg**



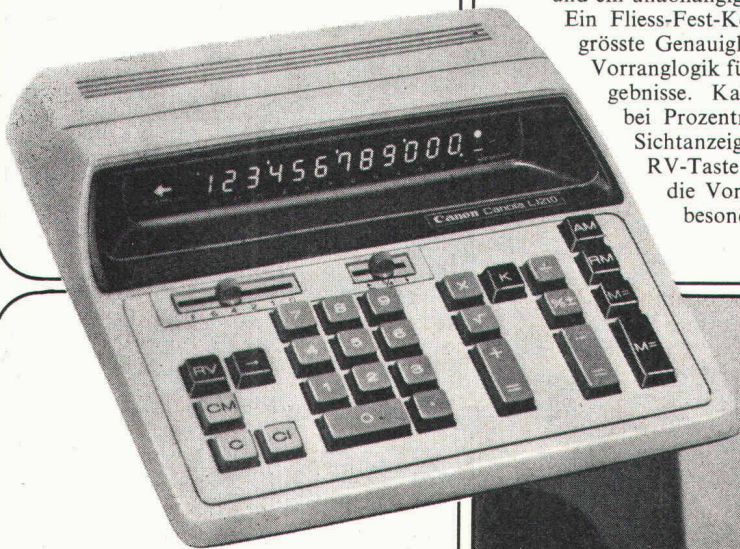
# Canon

...für jeden Job den idealen Elektronen-Rechner

(20 Modelle, das umfassendste Programm)

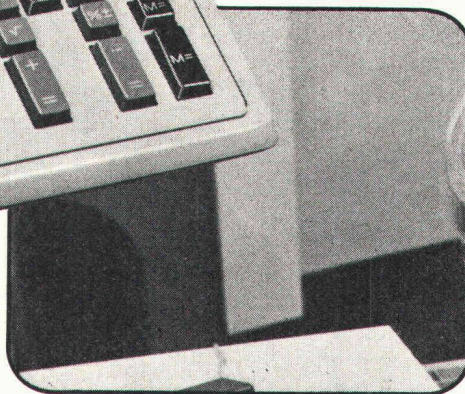
**Canon L 1210**, der Leader seiner Klasse. Zuverlässig, leistungsstark und formschön mit hohem Ausrüstungskomfort. 12 Stellen und ein unabhängiger Speicher.

Ein Fließ-Fest-Kommasystem, was grösste Genauigkeit bedeutet, und Vorranglogik für grossstellige Ergebnisse. Kalkulier-Automatik bei Prozentrechnungen, klare Sichtanzeige und die exklusive RV-Taste. Techniker werden die Vorzüge der V-Taste besonders schätzen.



## Canon-Canola-Exklusivvertreter:

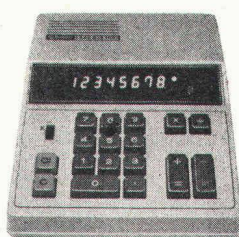
Aarau-Hunzenschwil 064/47 27 41; Arbon 071/46 16 86; Baar 042/31 74 66; Basel 061/22 21 21; Basel 061/22 21 17; Bellinzona 092/25 16 16; Bern 031/25 23 33; Biel 032/22 06 11; Brig 028/3 29 50; Chur 081/22 15 61; Frauenfeld 054/7 18 22; Fribourg 037/22 89 62; Genève-Carouge 022/43 56 00; Grenchen 065/8 94 93; Langenthal 063/2 07 92; Lausanne 021/27 49 20; Lugano-Viganello 091/52 12 12; Luzern 041/23 63 66; Martigny 026/2 21 58; Neuchâtel-Hauterive 038/33 14 15; Pratteln 061/81 71 11; Samedan 082/6 51 42; Solothurn 065/8 94 93; Schaffhausen 053/5 44 54; Schwyz 043/21 52 72; St. Gallen 071/22 62 20; Thun 033/2 20 48; Weinfelden 072/5 07 67; Zug 042/21 12 26; Zürich 01/39 43 33



**Canon L 1000**, das ideale Gerät für sämtliche Rechenprobleme. 10 Stellen, kombiniertes Fließ-Fest-Kommasystem, automatische Auf- und Abrundungen, %-Taste, konstanter Faktor und Einzelkorrektur.



**Canon Canola MP 1000**, der sympathische schreibende Allroundrechner mit der idealen Blindtastatur. Automatische Druckwiederholung und Abschaltung. Canola MP, höchste Leistung zu niedrigem Preis.



**Canon L 800**, der handliche, kleine und trotzdem sehr leistungsstarke Rechner von Canon. Ein Fließ-Fest-Kommasystem, Vorranglogik und eine Auslösch Taste zum Löschen falscher Eingaben.

Generalvertretung:

**ROBERT CUBLER**



Stauffacherstrasse 104, 8026 Zürich  
Telefon 01/39 43 33

**BON** Bitte senden Sie mir reich illustrierte Unterlagen

Name: \_\_\_\_\_

Strasse: \_\_\_\_\_

PLZ, Ort: \_\_\_\_\_



Die spezifischen Eigenschaften  
von VETROFLEX PB Bauplatten:

Die interessieren den Architekten

- hohe mechanische Widerstandsfähigkeit
- verschiedene Raumgewichte für optimale Lösungen
- erschütterungsfest, volumenbeständig

Die interessieren den Bauherrn

- hoher Schallabsorptionsgrad
- hoher Wärmeleitwiderstand
- unbrennbar, unverrottbar, unzersetzbar

Die interessieren den Bauunternehmer

- selbsttragend, leicht
- rationelles Plattenformat
- leichte Verarbeitung auch mit Messer oder Schere

VETROFLEX PB Bauplatten sind kurzfristig lieferbar durch den Fachhandel



Umweltschutz  
ist Menschenschutz.  
Wir haben es heute in  
der Hand, die Technik  
auch zum Schutze  
des Menschen einzusetzen.  
VETROFLEX Bauplatten zum  
Beispiel tragen durch hohe Schallab-  
sorption dazu bei, den Menschen  
vor unerträglichen Lärmimmissionen zu  
schützen.

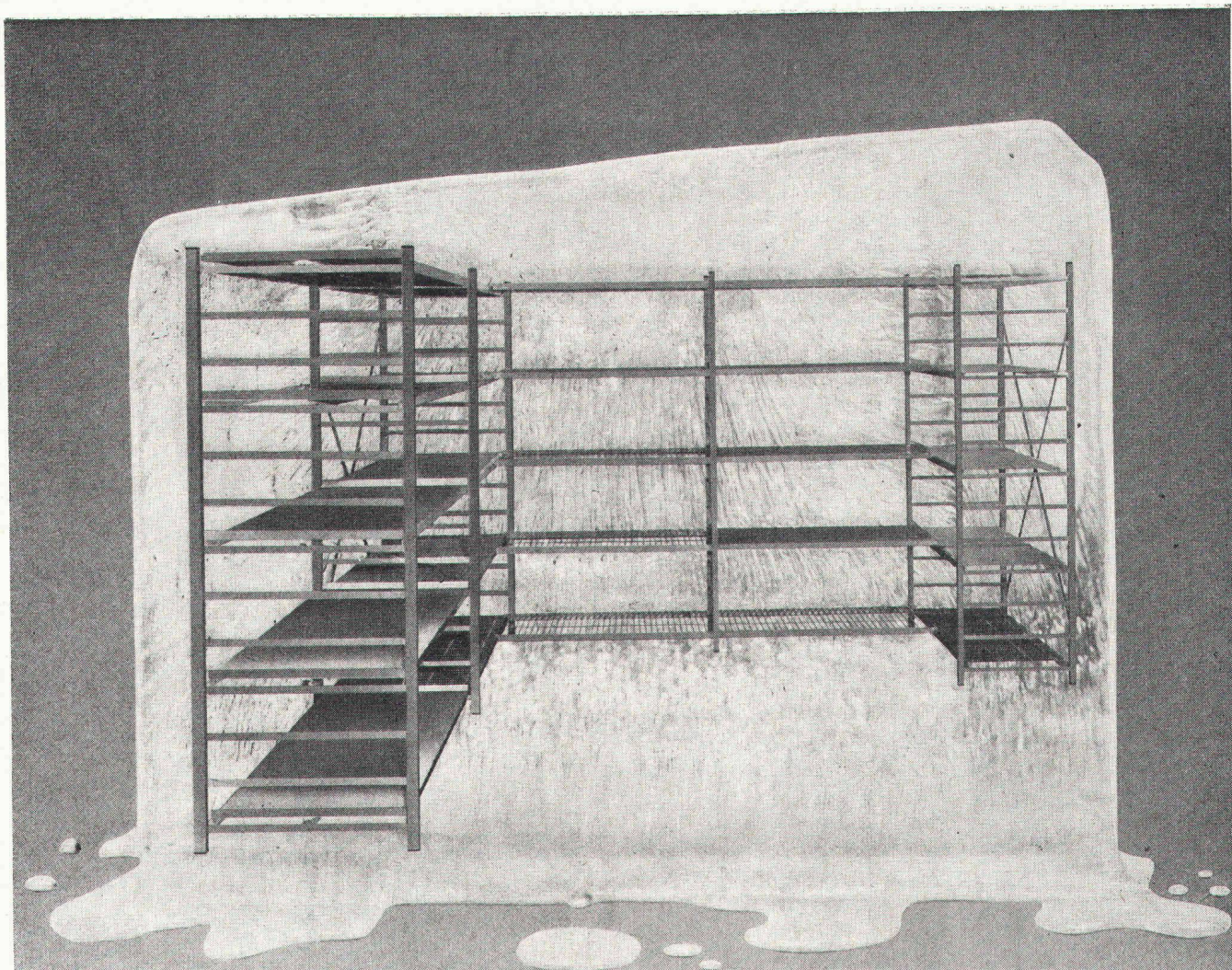


Wenn der Architekt  
VETROFLEX-Bauplatten empfiehlt,  
so gibt es dafür  
nicht nur technische Gründe -  
er hat dabei  
auch an den Menschen gedacht.



Glasfasern AG, Gewerbestrasse, 8155 Niederhasli ZH





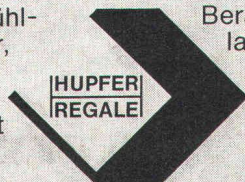
# Hupfer-Kühlraum-Regalen fehlt etwas.

## Ein vergleichbares Regal.

Und zwar in punkto Qualität, Vielseitigkeit, Montageleichtigkeit und Preis. Drei Ausführungen stehen zur Verfügung: *Chromnickelstahl 18/8, nylonummantelt «Rilsan weiss» und neu Aluminium matt eloxiert.* Hupfer-

Regale für unverpackte Lebensmittel in Kühl- und Tiefkühlräumen sind abwaschbar, kratzfest, physiologisch einwandfrei, temperaturbeständig, korrosionsfest und geruchlos.

Lassen Sie sich von unseren Beratern orientieren. Verlangen Sie einen Kostenvoranschlag. Und dann: Vergleichen Sie!



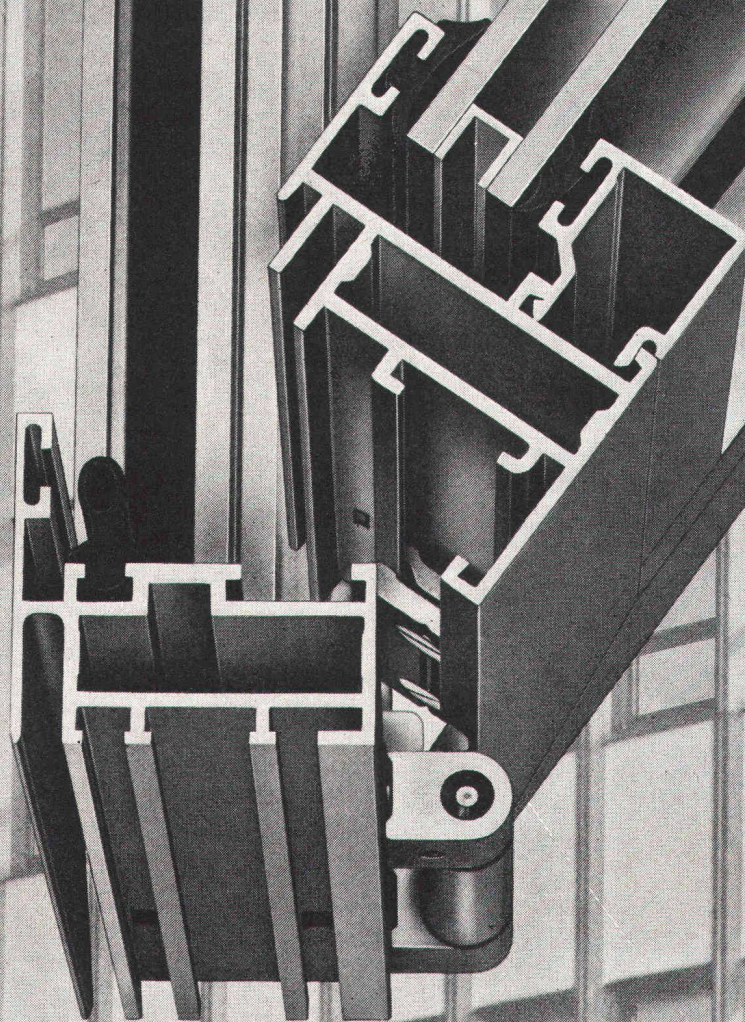
**Hupfer-Regale Zürich**

Badenerstrasse 330/334, 8040 Zürich  
Telefon 01/44 66 25

agor

**Besuchen Sie uns an der Züspa, Halle 1, Stand 126**





## **AS-46, ein vollständiges Metallbauprogramm für Fenster-, Tür- und Fassadenbau**

Das neue Metallbau-System AS-46 ist universell anwendbar. Profile, Beschläge und Verbindungsteile sind bis ins kleinste Detail ausgearbeitet und erprobt. Ob Serienbau oder individuelle Einzelanfertigung, das System AS-46 ist immer wirtschaftlich. Stabilität und Laufmetergewicht der Profile sind optimal aufeinander abgestimmt. Ein detaillierter Katalog

erleichtert dem Architekten das Planen und dem Metallbauer die Ausführung.

Das vollständige Sortiment des Metallbau-Systems AS-46 ist ab Lager lieferbar.

Verkauf in der Schweiz: ALLEGA AG  
Buckhauserstr. 5  
8048 Zürich  
Telefon 01 52 33 22



Schweizerische Aluminium AG  
Buckhauserstr. 11  
8048 Zürich  
Telefon 01 54 80 80



Wenn das Bauen teurer wird,  
muss man das Geld besser einsetzen.

# Bauen Sie auf Sicherheit mit Holorib

Sicher heisst: Von der EMPA statisch, dynamisch und auf Brandwiderstand geprüft und ausgezeichnete Resultate erreicht. Seit 10 Jahren wird Holorib in der Schweiz mit Erfolg eingesetzt. Alle kantonalen Brandversicherungsanstalten haben Holorib als einziges Verbunddeckenblech bis zu F90 ohne zusätzlichen Brandschutz anerkannt.

Sicher ist besser.

Bauen Sie rationeller. Mit Holorib erübrigen sich Schalung und Armierung. Das Aufhängeproblem ist durch die schwalbenschwanzförmige Rippe und mit Holo-clips bereits gelöst. Holorib kann gleichzeitig auf mehreren Stockwerken verlegt werden (3 Mann schaffen pro Tag gut 500 m<sup>2</sup>).

Rationeller ist besser.



Holowall ist die neue selbsttragende Innenwand-Kassette (mit oder ohne eingeschäumte Isolation), die rasch und einfach montiert wird. Verlangen Sie die Unterlagen.

Informiert sein ist besser.

Holorib SA  
2, rue Vallin, 1201 Genève  
Telefon 022/31 81 60

*Flughof 2, Kloten  
Bauherrschaft:  
F.I.G., Zürich  
Architekt:  
Gebr. Pfister, Zürich  
Ingenieur:  
Max Walt, Zürich  
Stahlbau:  
Konsortium Schweiz. Stahlbauer*

## Holorib®

Informiert sein ist besser. Senden Sie mir bitte Unterlagen über:

- |                                   |   |
|-----------------------------------|---|
| <input type="checkbox"/> Holorib  | <input type="checkbox"/> Holowall (Innenwand-Kassetten) |
| <input type="checkbox"/> Holodeck | <input type="checkbox"/> Holorib-DLW (Warmdachelemente) |

Firma \_\_\_\_\_

Adresse \_\_\_\_\_

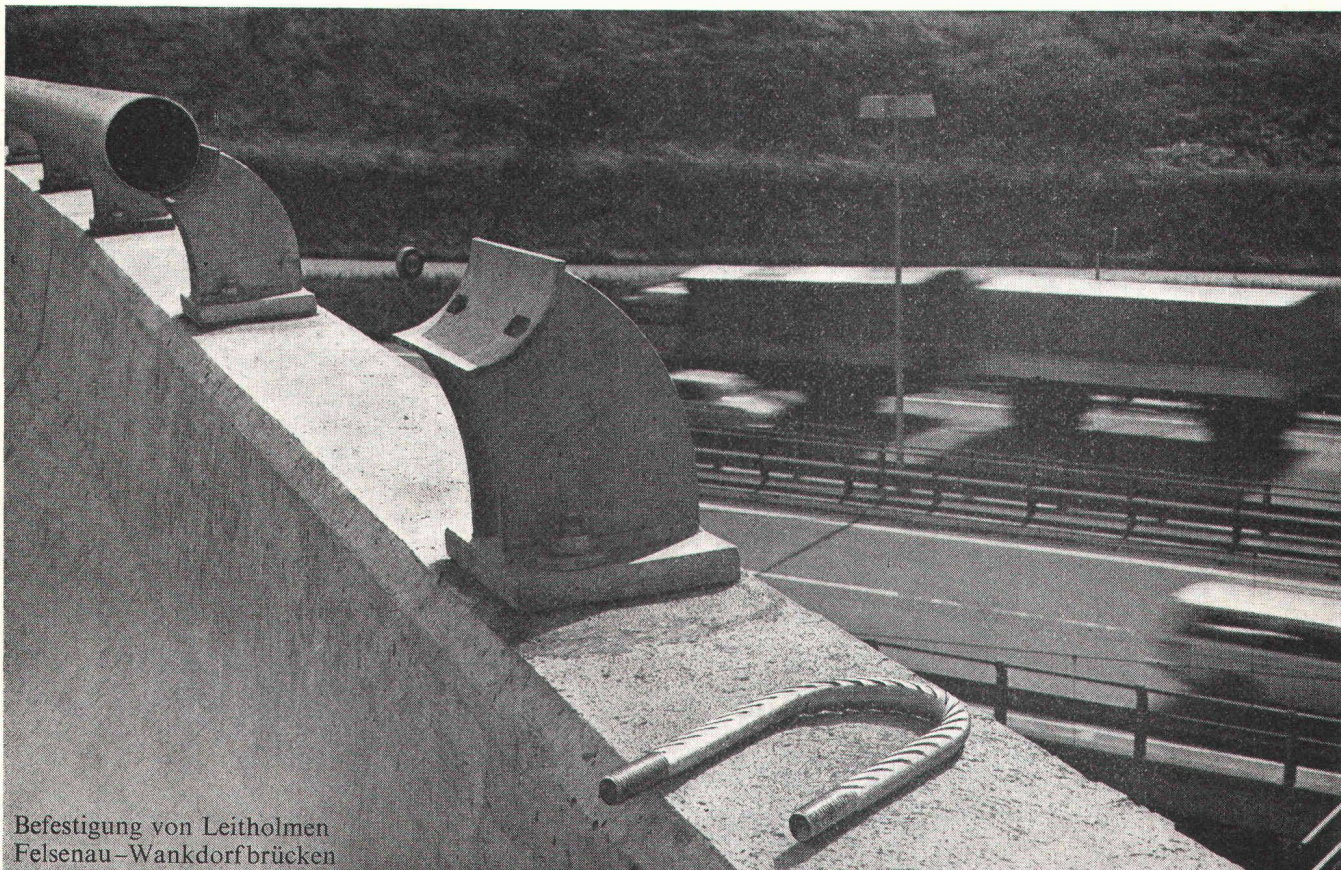
Sachbearbeiter \_\_\_\_\_

Holorib SA, 2, rue Vallin, 1201 Genève, Telefon 022/31 81 60

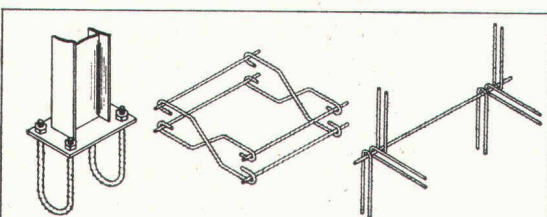




**Das einzige rostfreie Armierungs- und Befestigungsmaterial, welches zugleich hohe Festigkeiten aufweist.**



Befestigung von Leitholmen  
Felsenau-Wankdorfbrücken



Ein Vergleich der physikalischen und mechanischen Eigenschaften von Staifix mit andern Armierungs- oder Befestigungsmaterialien zeigt, dass Staifix die Optimalwerte aller Konkurrenz-Materialien in fast jeder Hinsicht übertrifft. Staifix wird in ganz Europa auf vielen Baustellen mit Erfolg verwendet. Verlangen Sie unsere Dokumentation «Staifix».

Auf welchen Baustellen in der Schweiz wird STAIFIX eingesetzt?

Felsenaubrücke, Bern; Wankdorfbrücken, Bern; Überbauung Zollgasse, Ostermundigen; Überbauung Morillon-Ost, Bern; Lötschberg-Tunnel; Strassenüberführung b/Bahnhof Burgdorf; Strassen-Tunnel Sonnenberg, Kriens; Neubau Eigerstr. 61, Bern; Überbauung Liebrüti, Kaiseraugst; Hermetschloobücke, Zürich-Altstetten; Kläranlage Hinterkappelen, Bern-Kappelen; N 2, Zufahrt Belchen-Tunnel; Simplon-Tunnel; Heitersberg-Tunnel; Volksschule, Nendeln FL; Überbauung Gsteigacker, Burgdorf; Medi-Chemie AG, Basel; Bank für Internat. Zahlungsausgleich, Basel; Überbauung Frenkenbünden, Liestal.

## Das sind die Vorzüge von STAIFIX:

1. Hohes Scherfestigkeits/Streckgrenzenverhältnis (80 %) (Bewehrung, Stifte, Dübel, Verankerungen usw.).
2. Hohe Wechselfestigkeit (zyklisch belastete Bauteile, Brückengelenke).
3. Hohe Zugfestigkeit und Kerbzähigkeit bei Temperaturen unter Null. (Behälter in der Tiefsttemperaturtechnik, Lawinen-Verbauungen, Befestigung von Masten im Gebirge usw.).
4. Hohe Korrosionsfestigkeit (aggressive Atmosphäre in Chemie und Industrie).
5. Hohe Beanspruchung und geringe Betonüberdeckung (Fassadenplatten mit erheblicher Gewichtsersparnis).
6. Unmagnetisch (Labor, Elektrotechnik).

**STAIFIX®**

Fr. Frauchiger-Nigst AG  
Filiale Bern  
Postfach 1432, 3001 Bern  
Tel. 031 25 33 25



# Ein, zwei, drei, vier..... Stockwerke hoch.

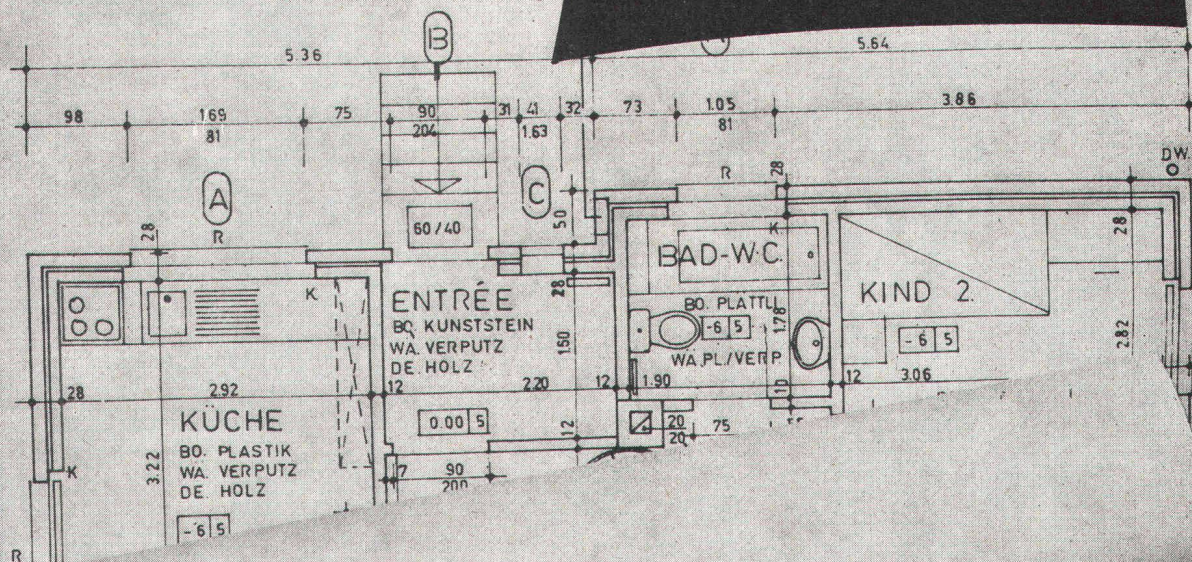
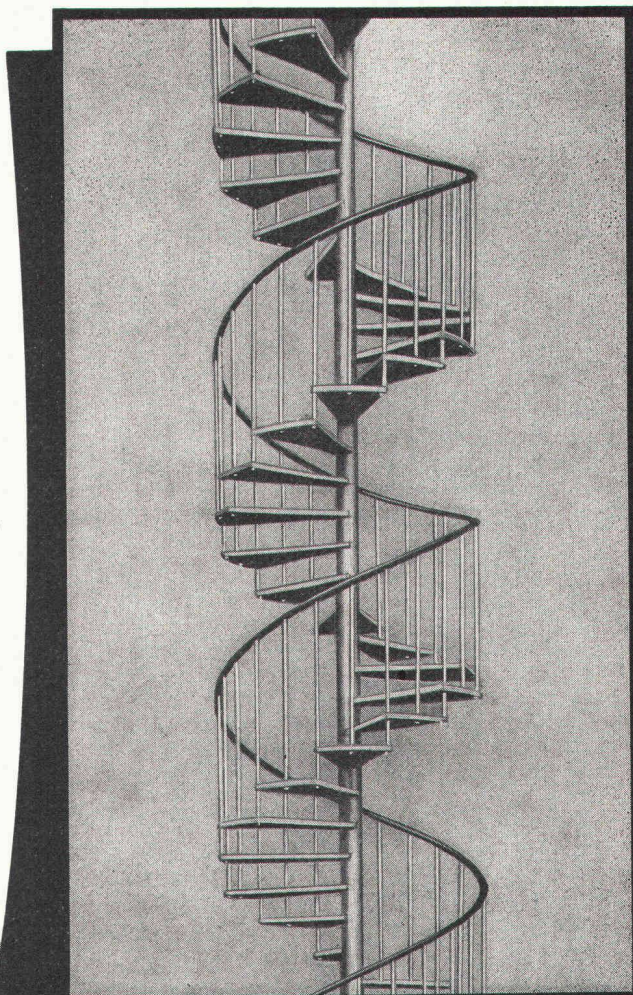
Columbus Spindeltreppen für Aufgänge im Gebäudeinnern und für Nottreppen an Aussenmauern. In Wohnräumen, Lagern, Gewerbelokalen und Industriebetrieben beanspruchen sie nur eine minime Grundfläche. Columbus Spindeltreppen werden aus korrosionsbeständigem Aluminium-Druckguss hergestellt. Lange Lebensdauer und hohe Festigkeit sind auch bei Montage im Freien garantiert. Verfügbar in den Durchmessern 120 cm, 140 cm und 160 cm. Grössere Durchmesser auf Anfrage. Links- und Rechtswendlung. Lieferbar auch mit teppichbelegten Stufen. Neu: mit Holzstufen für Wohnräume.

Zusammenbau im Baukastensystem am Aufstellungsort. – Bitte verlangen Sie auch Prospekte von Columbus Scheren-, Schiebe- und Einholmtreppen.



**Columbus Treppen ag**

Industriestrasse 9245 Oberbüren Tel. (073) 5137 55



**Coupon**

Bitte lassen Sie mir eine Dokumentation zukommen.

Name

Adresse

Ort mit PLZ

SB/74

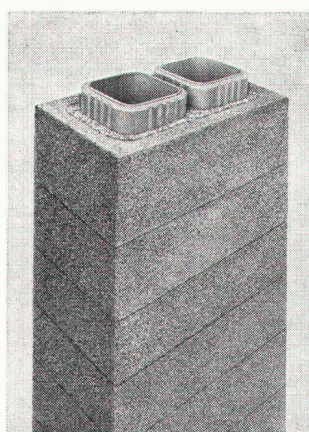
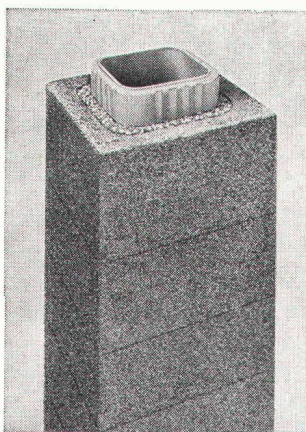


# Von aussen gleicht ein Kamin dem andern. **Nicht aber von innen!**



Kamin ist nicht gleich Kamin;  
jedenfalls nicht gleich PLEWA-  
Montagekamin!  
PLEWA heisst:

- konsequent dreischalige Konstruktion, daher bestmögliche Dichtheit des Kamins
- strömungstechnisch optimaler Querschnitt, daher geringe Druckverluste und grösstmöglicher Kaminzug
- raumsparender quadratischer Querschnitt und geringe Wandstärken, daher minimaler Platzbedarf bei gegebenem Nutzquerschnitt
- Innenrohr aus feuerfester und säurebeständiger Schamotte, daher gleiche Bauweise vom Sockel bis zur Abdeckplatte



- Leichtbeton-Fertigmantel, in der Regel ohne Vormauerung verputzfertig
- durch Vermiculit-Dämmschicht hoher Isolierwert, daher geringste Abkühlung der Rauchgase und optimale Zugverhältnisse
- spannungsarmes Bausystem, daher grosse Sicherheit gegen Rissbildung.

Kurzum:

Der PLEWA-Elementkamin ist ein sicherer Problemlöser und ein vollständiges Baukastensystem für einfache und rationelle Montage.

## **PLEWA**

**grösster Hersteller von Schamotte-Rohren in Europa.**

Generalvertretung für die Schweiz:  
**Fornax AG, Flugplatz, 2540 Grenchen**  
Telefon 065 / 8 23 14



## Zukunft mit CMC

### Fehlerstromschutz-Steckdose **SIDOS**

*Vorbeugen ist besser als...*

*Wo Elektrogeräte verwendet werden – im Badezimmer, in der Küche, im Kinderzimmer – können Elektro-Unfälle passieren. Also empfiehlt es sich, dort die gewöhnliche Steckdose durch eine Sidos zu ersetzen.*



*Ein Strom unter 10 mA bedeutet für den Menschen keine Lebensgefahr, deshalb wählten wir für die Fehlerstromschutz-Steckdose Sidos einen Nennauslösestrom von 10 mA. Die Sidos ist ein sicherer Personenschutz. Sie kann ohne Installationsänderungen in Anlagen nach Schema I, II und III sowie in schutzgeerdeten Anlagen in eine UP-Dose Grösse I montiert und angeschlossen werden. Sidos sind im Elektro-Grosshandel erhältlich. Verlangen Sie die Liste C 15.*

# CMC

**Carl Maier + Cie** 8201 Schaffhausen  
Elektrische Schaltapparate und Steuerungen

Telefon 053-81666



# Hallen

## Montage und Unterhalt

mit mobilen Liften



● Neue Systeme und moderne Geräte erlauben günstigere Kalkulationen.

● Einsatzberatung in der ganzen Schweiz

● Verlangen Sie Referenzen

**einfach mieten**



8153 Rümlang, MALTECH AG, Tel. 01 / 817 94 22 —  
 8026 Zürich, Armin Hunziker AG, Tel. 01 / 39 58 58 —  
 8047 Zürich, Bertani Baugerüste AG, Tel. 01 /  
 52 51 00 — 8032 Zürich, Schaub Maler, Tel. 01 /  
 53 50 60 — 8580 Amriswil, Erwin Maurer, Tel. 071 /  
 67 30 22 — 5400 Baden, Albert Büchi AG, Tel.  
 056 / 22 53 83 — 4051 Basel, MALTECH Basel AG,  
 Tel. 061 / 22 10 75 — 3012 Bern, MALTECH Bern  
 AG, Tel. 031 / 23 02 70 — 7000 Chur, LTM AG, Tel.  
 081 / 22 29 37 — 6032 Emmen, MALTECH Luzern AG,  
 Tel. 041 / 53 22 04 — 4460 Gelterkinden, Malerei  
 Buess AG, Tel. 061 / 99 15 94 — 8645 Jona, Helb-  
 ling+Fontana, Tel. 055 / 27 44 88 — 5322 Koblenz,  
 Malerei Kaufmann, Tel. 056 / 46 13 30 — 1004 Lau-  
 sanne, maltech-umiglia SA, Tel. 021 / 36 15 73 —  
 8952 Schlieren, Ulrich Künzi, Tel. 01 / 79 91 60 —  
 3600 Thun, M. Kehrli+Co., Tel. 033 / 23 13 13 —  
 8570 Weinfelden, MALTECH Weinfelden AG, Tel.  
 072 / 5 35 67 — 8620 Wetzikon, Fritz Haefeli, Tel.  
 01 / 77 06 49 — 6300 Zug, Rolf Wesemann, Tel.  
 042 / 21 15 35.

Bitte beraten Sie mich bezüglich:

- |   |   |
|---|---|
| <input type="checkbox"/> Miete von mobilen Liften | <input type="checkbox"/> Reinigungsarbeiten in Hallen                                       |
| <input type="checkbox"/> Malerarbeiten in Hallen  | <input type="checkbox"/> Montagearbeiten<br>(Kombinationseinsätze<br>Pneukran/mobile Lifte) |

Firma

Adresse

Sachbearbeiter

Telefon

**maltech-Organisation**





# SLM

-die Zukunft  
aktiv mitgestalten

Zukunftsvisionen des letzten Jahrhunderts sind Wirklichkeit geworden. Dank dynamischen Menschen, die mit ihren Leistungen den Fortschritt vorantreiben: Ingenieure, Techniker, Konstrukteure, Zeichner, Kaufleute, Betriebsfachleute, Maschinenschlosser, Werkzeugmacher, Konstruktionsschlosser, Maschinenoperateure und viele mehr.

SLM wird auch morgen wegweisend sein. Und übermorgen. Denn Qualität verpflichtet. Mit technisch hochstehenden Produkten die Zukunft aktiv mitzugestalten – dies ist unsere selbstgestellte Aufgabe.

Schweizerische Lokomotiv- und  
Maschinenfabrik  
CH-8401 Winterthur  
Tel. 052 85 41 41

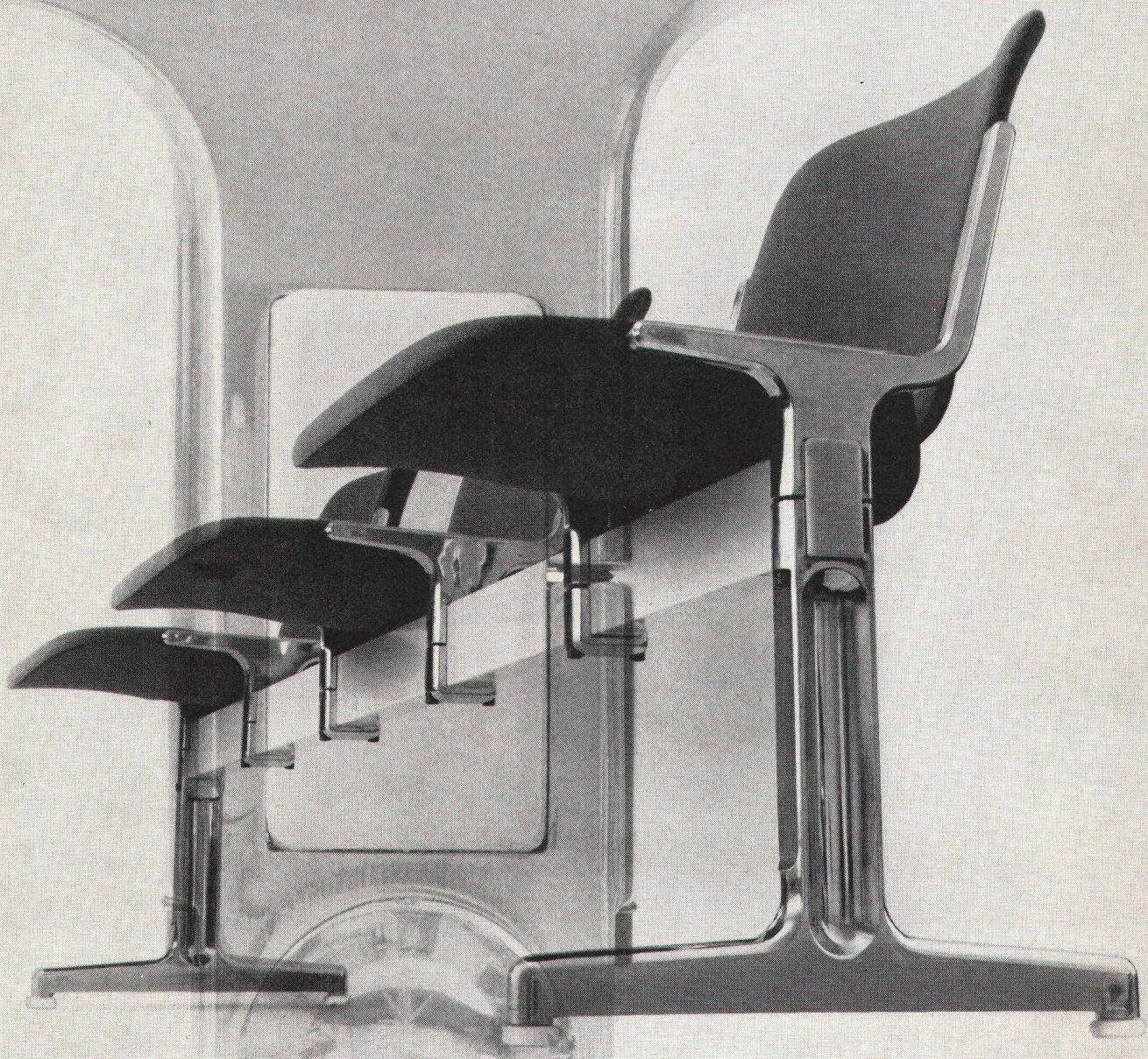
**SLM**

Wir liefern  
Elektrische und thermische  
Lokomotiven und Triebwagen  
Industrie- und Schiffsgetriebe  
Getriebe für Spezialfahrzeuge  
Leichtmetallguß

80.18



# CASTELLI COLLECTION



Castelli Axis 3000 – das vielseitige Sitzreihensystem mit fester Sitzfläche für Objekteinrichtungen. Durch eine stabile Vierkant-Achse – für gerade oder gebogene Anordnung – werden 2, 3 oder mehrere Sitze zur Einheit. Universelle Befestigungsmöglichkeiten durch Fußstützen für gerade und schiefe Ebenen sowie durch Spezialkonsole für Stufe oder Wand. Ausführungen in Holz sowie in Stoff und Kunstleder, gepolstert in verschiedenen Farben. Die funktionsgerechten Zusatzeile: Armlehnen, kleine oder große Schreibklappen, Ablagetisch, Aschenbecher und Simultananlage. Axis 3000 – ein typisches Produkt von Anonima Castelli.

Informieren Sie sich über die Castelli-Collection, bevor Sie planen. Wir senden Ihnen ausführliche Arbeitsunterlagen.

**CASTELLI S.C.S. S.A.** 

1204 Genève, 29, Rue de la Rotisserie,  
Tél. (022) 21 87 77/78

Für Deutschland: Castelli KG, 7141 Aldingen





## In diesem Inserat lernen Sie die wichtigen Vorteile der PAVAROC-Deckenplatte kennen

PAVAROC brennt nicht, denn PAVAROC ist eine reine Mineralfaserplatte. PAVAROC schützt deshalb Mensch und Material wirksam vor Feuer.

PAVAROC isoliert gegen Kälte und Hitze dank der losen Faserschichtung. PAVAROC reguliert die Akustik und isoliert gegen Schall, Nachhall und Lärm.

PAVAROC ist rasch und sicher montierbar. Ein perfektioniertes

Abhängesystem sorgt für eine einwandfreie Befestigung. Die Platten sind weiss gespritzt und brauchen deshalb keine Nachbehandlung. PAVAROC schafft in jedem Raum ein gutes Klima für wirkliches Wohlbefinden und bessere Leistungen.

PAVAROC die unbrennbare Deckenplatte.

Pavatex AG  
Rigistrasse 8  
6330 Cham  
Tel. 042/36 55 68

**pavaroc**®

K 73





# HANOMAG-Radlader mit Knicklenkung

Lückenlose Modellreihe mit Schaufelinhalt von 1,8 m<sup>3</sup> bis 5,3 m<sup>3</sup>.

Die neuesten Modelle von Hanomag. Mit einer technischen Konzeption, die für die Zukunft richtungsweisend sein wird. Denn diese Radlader bieten ein Optimum an Leistung, Wirtschaftlichkeit und Komfort.

## Einige von vielen Vorteilen:

- die Knicklenkung macht diese Radlader überaus wendig;
- die automatische Stufenhydraulik – einzig in ihrer Art! – sorgt für das optimale Verhältnis von Hubkraft und

## Arbeitstempo;

- die auf 120 PS bis 285 PS gedrosselten Motoren verbinden gleichbleibende Kraft mit Sparsamkeit und langer Lebensdauer. Und sind zudem noch umweltfreundlich;
- die Z-Kinematik ermöglicht kräftigeres Ausbrechen und Ankippen sowie schnelleres Abkippen;
- die Kabine bietet dem Fahrer viel Komfort, z. B. freie Sicht, Einhebelbedienung, Türen auf beiden Seiten usw.

Lassen Sie sich von uns genauer über alles informieren. Es wird sich für Sie bezahlt machen.



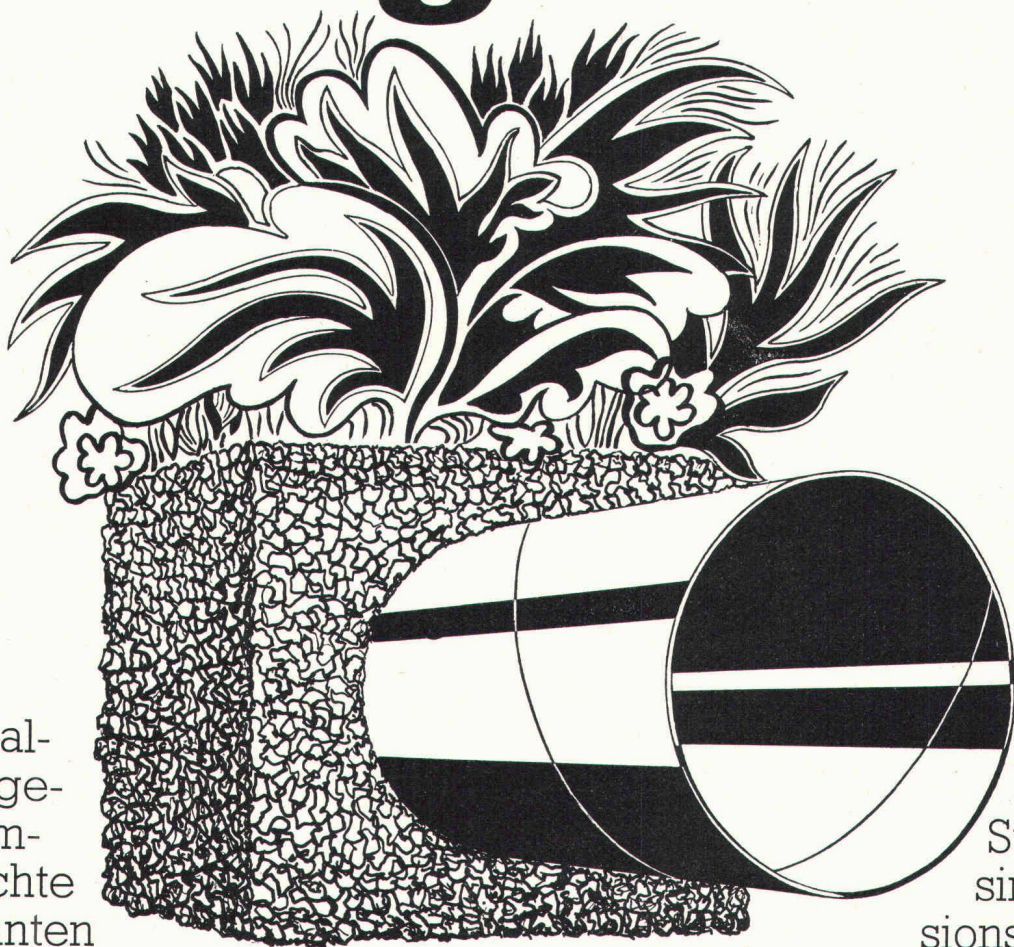
**- wo das Neue Vorteil bringt**

MBA, 8600 Dübendorf, Tel. 01 820 00 21

Servicestellen und Ersatzteildienst in Dübendorf: Tel. 01 820 00 21, 6911 Grancia: Tel. 091 54 50 29, 3422 Kirchberg: Tel. 034 45 35 25, 7320 Sargans: Tel. 085 246 90, 1373 Chavornay: Tel. 024 51 13 79, 6410 Goldau: Tel. 01 820 00 21



# ROMAG STAHLROHRE engagieren sich im Untergrund....



für die Erhaltung einer gesunden Umwelt. Undichte Rohre könnten die Vegetation zum Absterben bringen. Es ist ein Gebot der Zeit, nur Rohre zu verlegen, die vor grossen Verlusten schützen.

ROMAG Stahlrohre sind korrosions-, säure-, alterungsbeständig und absolut dicht. Auch bei schwierigsten Bodenverhältnissen bieten ROMAG Stahlrohre höchste Sicherheit. Engagieren Sie sich im Untergrund mit ROMAG Stahlrohren.



## ROMAG

Röhren- und Maschinen AG 3186 Düringen

Verkaufsdirektion Zürich  
Seefeldstrasse 45, 8008 Zürich, Tel. 01 470730



# OSKAR WOERTZ BASEL

Fabrik elektrotechnischer Artikel  
CH-4002 Basel Eulerstrasse 55  
Telephon 061 23 45 30 Telex 63179

## Möglichkeiten der rationellen, zukunftssicheren Installationstechnik für **Starkstrom-Schwachstrom-** und **Telephon-Anschlüsse** in Um- und Neubauten

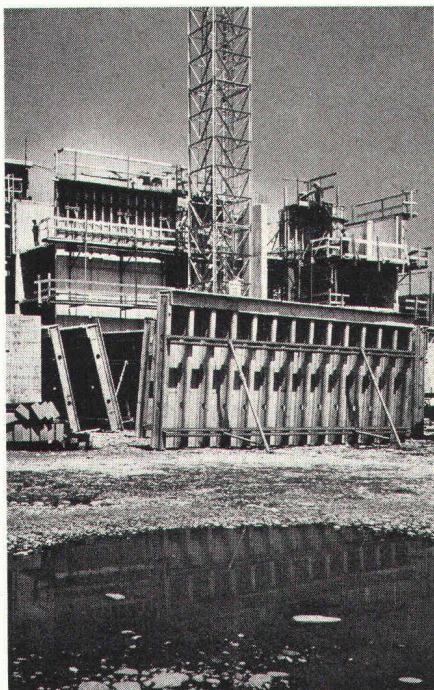
- Beleuchtungsschienen 16 Amp.
- Steckerschienen 20–100 Amp.
- Stromkanäle 250–500 Amp.
- Schleifkontaktschienen 100 Amp.
- Brüstungskanäle für Büroräume
- Krankenhauskanäle für Bettzimmer
- Krankenhauskanäle mit zusätzlichen **Medien**-Anschlüssen für Operationsräume und Intensiv-Pflegestationen
- Bodenkanäle mit einem umfangreichen Angebot von Unterflur-Anschlüssen für Büro, Gewerbe und Industrie





# Conrad Kern AG baut für Sie

## Wand- schalungen



Die im Baukastensystem aufgebaute Wandschalung kann in einzelnen Elementen oder in Serie zusammengebaut werden.

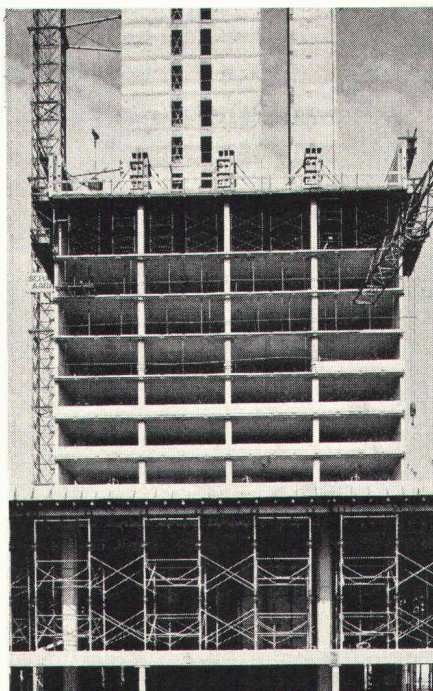
Schalhaut, Schalungsträger, Wandriegel, Bindstellen, Innen- und Aussenecken sind aufeinander abgestimmt und bilden zusammen eine Einheit.

Mit der Wandschalung erzielen Sie im Sicht- und tapezierfähigen Betonbau sehr gute Resultate.

Die Wandschalung eignet sich für Hochbauten, Industriebauten, Einstellhallen, Treppenhäuser, Liftschächte, Silos, Brückenpfeiler, Kamine, Stützmauern.

Unsere Erfahrung: 700 000 m<sup>2</sup> geschaltete Fläche, erstellt mit unseren Monteuren.

## Decken- schalungen



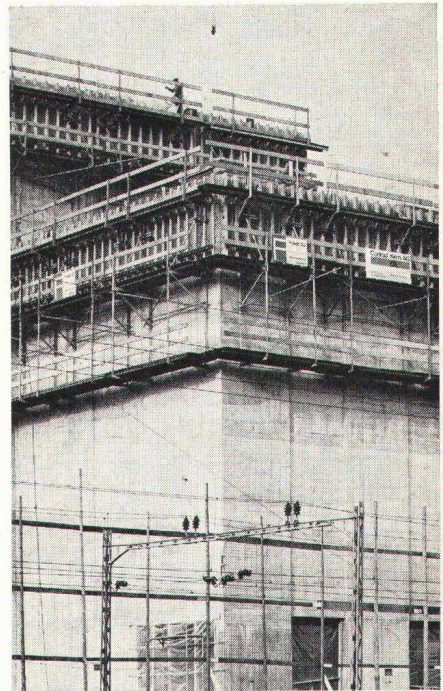
Die Schalung und Spriessung ist im Deckenschalwagen zu einem miteinander umsetzbaren System vereint.

Die Höhe, Breite und Länge sowie die Tragkraft kann in der Schalung und in der Unterspriessung dem Objekt angepasst werden. Sie bilden eine Einheit und sind aufeinander abgestimmt.

Die Montage und Demontage sowie das Umsetzen sind denkbar einfach. Sie kann ohne weiteres von Hilfskräften ausgeführt werden. Der Deckenschalwagen eignet sich für Hochbauten, Industriebauten, Terrassenhäuser, Einstellhallen und Lehrgerüste.

Unsere Erfahrung: 600 000 m<sup>2</sup> geschaltete Fläche, erstellt mit unseren Monteuren.

## Kletter- schalungen



Die Kletterschalung vereint die Schalung und Gerüstung zu einem miteinander umsetzbaren System.

Mit der Kletterschalung erzielen Sie im Sicht- und tapezierfähigen Betonbau erstaunliche Resultate.

Die drei geschlossenen Gerüstgänge bieten grösste Sicherheit für alle Schalarbeiten. Die Kletterschalung eignet sich für Hochbauten, Treppenhäuser, Liftschächte, Silos, Brückenpfeiler, Kamine und Stützmauern.

Unsere Erfahrung: 80 000 m<sup>2</sup> geschaltete Fläche, erstellt mit unseren Monteuren. Unsere Fachleute erklären Ihnen gerne die Vorteile dieser Systeme, die Sie mieten oder kaufen können.

# ck

Conrad Kern AG	8105 Regensdorf	Althardstrasse 147	01 840 21 21
Filiale Basel	4153 Reinach	Duggingerstrasse 6	061 76 76 55
Filiale Bern	3052 Zollikofen	Kirchlindachstrasse 46	031 57 32 22
Filiale Lausanne	1024 Ecublens	En Vallaire	021 35 63 93
Filiale Tessin	6517 Arbedo		092 25 93 17
Filiale Zürich	8105 Regensdorf	Althardstrasse 147	01 840 21 21
Abteilung Schalung	6210 Sursee	Grenadierstrasse	045 21 32 55





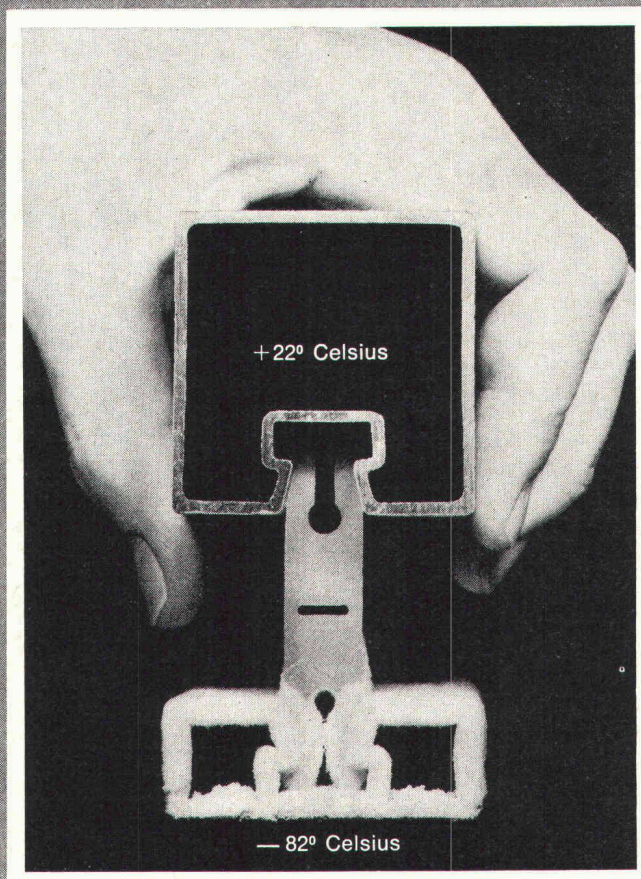
Mit freundlichen Grüßen

die Ingenieure und Techniker  
der National-Versicherung



# Isolierte Fassaden für

Bürogebäude  
Hallenbäder  
Schulhäuser  
Trennwände



aus  
**Jansen-VISS-Profilen**

VISS = Vollisoliertes Sprossensystem  
Schweizer Patent 501 135  
Ausländische Patente angemeldet

Jansen AG, 9463 Oberriet SG  
Stahlröhren- und Sauerstoffwerke, Kunststoffwerk  
Telefon 071 / 78 12 44, Telex 77 159

# JANSEN



# PREWI IHR GUTER PARTNER

wünscht Ihnen mit strukturiertem Sichtbeton noch grösseren Erfolg



PREWI-Struktur «ALLEGRETTO-cassé», Polystyrol-Wegwerfeschalungsmatrize mit Trennfilm «X-X», für Ortbeton (2,75 × 0,80 × 0,03 m)

Diese Matrize weist schon abgebrochene Wellen auf, und somit müssen die Wellen nicht nach dem Betonieren von Hand mit dem Hammer oder mechanisch abgespitzt werden — grosse Arbeitersparnis! Die zementmilchige Haut ist nicht verletzt (Vorteil) und deckt somit den farbigen Kies.

Das ist der einzige Unterschied zwischen dieser Struktur und der von Hand abgebrochenen.

Wir liefern «ALLEGRETTO-cassé» auch in PREMULFLEX für Vorfabrikation (40 bis 60 Abgüsse) in Bahnen von 1,27 m Breite und bis zu 5,70 m Länge.

Beide Matrizensorten ergeben auf dem Beton die gleiche Schattenwirkung.

**PREWI, 8400 Winterthur, Gutstrasse 51, Telefon 052 / 29 77 23/22**

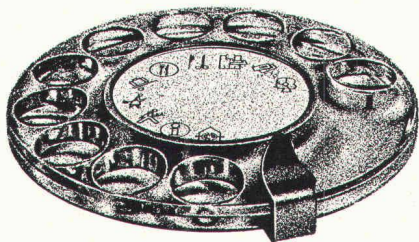




International Zürich –  
grösstes Kongress-Hotel für höchste Ansprüche;  
ausgerüstet nach den neuesten Erkenntnissen  
der modernen Nachrichtentechnik:  
mit einer Haustelephonzentrale  
Hasler SKW 1000

# Hoteltyp

*Verkaufschef Meier hat sein Tagespensum erfüllt. Im Hotelzimmer angekommen, liegt ihm auch die zuverlässige Erledigung der geführten Verhandlungen am Herzen. Auf seinem Zimmer-*



*telephonapparat wählt er die symbolische Nummer «Amtsausgang» und kann so direkt sein Geschäft anrufen. Zwecks Absprache technischer Fragen wählt er – wiederum direkt – die Nummer seines Ingenieurbüros. Ein halbes Dutzend weitere Anrufe tätigt Herr Meier, um sich für seine morgigen Besuche bei den Kunden anzumelden. Für alle diese Gespräche*

*braucht er keine Telephonistin und kein Kleingeld; auch keine Sanduhr. Die Gebührenerfassung ist in jeder Hinsicht sauber geregelt. Für die Hotelbuchhaltung, für Herrn Meier und für seine Spesenabrechnung\*. Das ist Dienst am Kunden. Froh über die reibungslose Abwicklung des Rapportwesens, kann sich Herr Meier nun der Speisekarte widmen.*

\* Jeder amtsausgangsberechtigte Zimmertelephonanschluss hat einen eigenen Gebührenzähler oder ist einer automatischen Gebührenerfassung angeschlossen. Letztere druckt Zimmernummer, Datum, Zeit, gewählte Nummer und die Gebühren sauber als Rechnung aus. Dies ist nur eine der zahlreichen Spezial-einrichtungen der Haustelephonanlage SKW 1000, welche Hasler-Ingenieure in Zusammenarbeit mit dem Hotelgewerbe und der

schweiz. PTT entwickelt haben. Eine Möglichkeit mehr, Ihre

## TELEFON-RECHNUNG

Zimmer	Betrag Fr. Rp.	Gewählte Nummer	Fortl. Nr.	Tag	Uhrzeit
430	.. 180	032851421 .....	536	.. 11	1617

Gäste zu verwöhnen. Lassen Sie sich orientieren.

Hasler AG, 3000 Bern 14,  
Belpstrasse 23,  
Telephon 031 65 21 11  
oder betreffende  
Kreistelephondirektion

# Hasler



# MERK Laufkrane Ihre stärksten Mitarbeiter

Es kommt nicht von ungefähr, dass prominente Firmen Merk wählen. Merk findet Lösungen für jede bauliche Situation. Formschöne, moderne Konstruktionen mit Normteilen und Kasten-trägern, niedrige Bauhöhe, kleines Eigengewicht, einfache Bedienung. Servicedienst in der ganzen Schweiz. Verlangen Sie unverbindliche Beratung und Offerte.

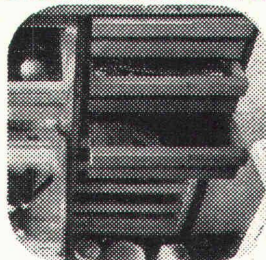
**MERK AG**, Maschinenfabrik, 8953 Dietikon ZH, Tel. (01) 88 48 05





# Das sind WEZ-Beispiele aus der Praxis!

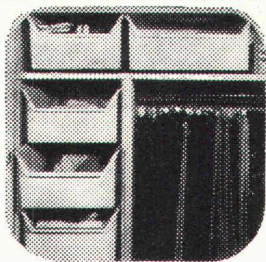
Hier haben sich WEZ-Kunststoff-Schubladen bewährt:



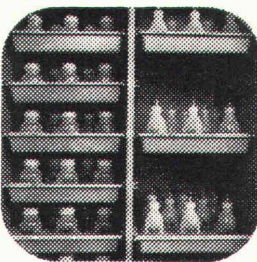
In Grossschreinerei Möbel und  
Innenausbau in Erlenbach



In der Gewerbeschule Muttenz



Im individuellen Kastenbau bei  
B.O. in Herrliberg



Im Labor eines Spitals

08 73 S 121.

Überall, wo Ordnung und Übersicht verlangt werden, überall, wo rationalisiert, standardisiert und verbilligt werden muss – z. B. beim Bau von Normschränken – überall, wo richtig geplant wird, braucht man – aus dem grossen Sortiment – die Richtige, WEZ-Schublade aus bestem Kunststoff,

geprüft, bewährt, preiswert.



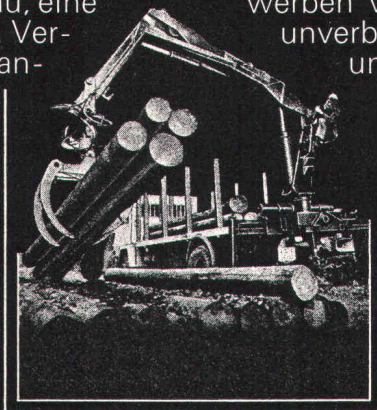
WEZ Kunststoffwerk AG 5036 Oberentfelden Tel. 064 43 17 51



# Das haben wir.

Palfinger, Fiskars und Coma – drei führende Marken im Kranbau. Ein Programm für alle erdenklichen Einsätze. Platz in unserem geräumigen Neubau, eine bewährte Serviceorganisation. Versierte Mitarbeiter und über zwanzig Jahre Erfahrung. Und darum haben wir auch viele zufriedene Kunden.

Doch lassen Sie uns kurz und offen sagen, was wir uns noch wünschen: auch Ihr Vertrauen. Auch Sie als Kunden. Dafür werben wir. Kommen Sie einmal ganz unverbindlich vorbei oder rufen Sie uns an. Denn sicher haben wir auch für Ihre Verladeprobleme eine gute Lösung vorzuschlagen.



## Stückgutkrane

### PK 4500

Hubmoment: 4500 mkg  
Hydr. Ausladung: 4,70 m  
Hubkraft: 2250 kg/2,00 m

### PK 6000

Hubmoment: 6000 mkg  
Hydr. Ausladung: 6,20 m  
Hubkraft: 3000 kg/2,00 m

### PK 7000

Hubmoment: 6800 mkg  
Hydr. Ausladung: 5,85 m  
Hubkraft: 4000 kg/1,70 m

### PK 7500

Hubmoment: 7500 mkg  
Hydr. Ausladung: 6,20 m  
Hubkraft: 3750 kg/2,00 m

### PK 9000

Hubmoment: 9000 mkg  
Hydr. Ausladung: 6,50 m  
Hubkraft: 5600 kg/1,60 m

### PK 9000 L

Hubmoment: 9000 mkg  
Hydr. Ausladung: 8,40 m  
Hubkraft: 1600 kg/5,00 m

### PK 16000

Hubmoment: 16000 mkg  
Hydr. Ausladung: 9,20 m  
Hubkraft: 8000 kg/2,00 m

### C. 1830

Hubmoment: 18000 mkg  
Hydr. Ausladung: 6,90 m  
Hubkraft: 9000 kg/2,00 m

### C. 2530

Hubmoment: 25000 mkg  
Hydr. Ausladung: 8,40 m  
Hubkraft: 12000 kg/2,00 m

### C. 3630

Hubmoment: 36000 mkg  
Hydr. Ausladung: 8,40 m  
Hubkraft: 17000 kg/2,00 m

## Holzladekrane

### F 6000

Hubmoment: 6000 mkg  
Hydr. Ausladung: 6,50 m  
Hubkraft: 3500 kg/1,70 m

### F 8000 Z

Hubmoment: 8000 mkg  
Hydr. Ausladung: 6,30 m/7,00 m  
Hubkraft: 3200 kg/2,50 m

### F 10000

Hubmoment: 10000 mkg  
Hydr. Ausladung: 7,30 m  
Hubkraft: 4000 kg/2,00 m

## Kran und Hydraulik AG

8307 Tagelswangen, Tel. 052/32 67 21

**Ihr Partner  
mit dem starken Arm**



# comolli

## Betonelemente für Ihre Ideen!...

Für Ihre Ideen heisst: nach Ihren Plänen hergestellt in der geeigneten Qualität mit der gewünschten Oberflächenstruktur. Wir liefern massgenau und auf den vereinbarten Termin konstante Qualität. Dank unserer bekannt guten Rohstoffproduktion sind wir befähigt, höchste Ansprüche zu erfüllen. Objektive Beratung schon in der Planungsphase durch unsere Fachleute.



Comolli AG, Beton-Baustoffwerke, 5620 Bremgarten, Wohlerstrasse 41, Tel. 057 5 46 46





# Zeitgemäss

ruhig und flächig, mit leicht horizontaler Betonung, wirkt das mit Redland-Flachziegeln eingedeckte Dach.

Die heutige Architektur verlangt nach einem Bedachungsmaterial, welches differenzierte formale Forderungen erfüllen kann. Diesen Forderungen von Architekt und Dachdecker kommt der Redland-Flachziegel weitgehendst entgegen. Satteldächer, Walmdächer

wie auch komplizierte Dachflächen lassen sich damit sauber und fachgerecht eindecken.

Redland-Flachziegel sind frostbeständig. Sie eignen sich für die Eindeckung in mittleren Regionen bis zu einer Höhe von 800 m ü. M.

Redland-Flachziegel (RF)  
Farben: schiefergrau und braun

## Redland® Betonziegel

Zürcher Ziegeleien, Zürich  
Tel. 01/35 93 30

Baustoffe AG Chur, Chur  
Tel. 081/24 46 46

corex Basel AG, Basel  
Tel. 061/22 23 00

Keller AG, Ziegeleien, Pfungen  
Tel. 052/31 10 21

Verkaufsstellen der  
Schweizer Ziegelindustrie in  
Aarau, Tel. 064/22 15 88  
Luzern, Tel. 041/22 70 67

J. Schmidheiny + Co. AG,  
St. Gallen, Tel. 071/22 32 62

Stahlton-Prebeton AG, Bern  
Tel. 031/56 33 01

BTR Matériaux SA, Crissier  
Tel. 021/34 97 21

S. Merotto, Cureglia/TI  
Tel. 091/3 20 61