

**Zeitschrift:** Schweizerische Bauzeitung  
**Herausgeber:** Verlags-AG der akademischen technischen Vereine  
**Band:** 92 (1974)  
**Heft:** 36

## **Werbung**

### **Nutzungsbedingungen**

Die ETH-Bibliothek ist die Anbieterin der digitalisierten Zeitschriften auf E-Periodica. Sie besitzt keine Urheberrechte an den Zeitschriften und ist nicht verantwortlich für deren Inhalte. Die Rechte liegen in der Regel bei den Herausgebern beziehungsweise den externen Rechteinhabern. Das Veröffentlichen von Bildern in Print- und Online-Publikationen sowie auf Social Media-Kanälen oder Webseiten ist nur mit vorheriger Genehmigung der Rechteinhaber erlaubt. [Mehr erfahren](#)

### **Conditions d'utilisation**

L'ETH Library est le fournisseur des revues numérisées. Elle ne détient aucun droit d'auteur sur les revues et n'est pas responsable de leur contenu. En règle générale, les droits sont détenus par les éditeurs ou les détenteurs de droits externes. La reproduction d'images dans des publications imprimées ou en ligne ainsi que sur des canaux de médias sociaux ou des sites web n'est autorisée qu'avec l'accord préalable des détenteurs des droits. [En savoir plus](#)

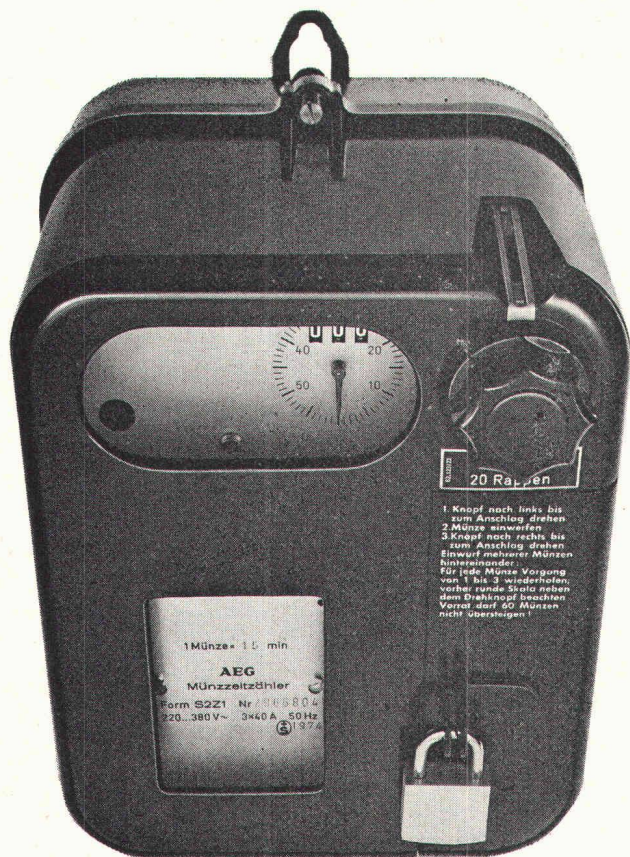
### **Terms of use**

The ETH Library is the provider of the digitised journals. It does not own any copyrights to the journals and is not responsible for their content. The rights usually lie with the publishers or the external rights holders. Publishing images in print and online publications, as well as on social media channels or websites, is only permitted with the prior consent of the rights holders. [Find out more](#)

**Download PDF:** 02.02.2026

**ETH-Bibliothek Zürich, E-Periodica, <https://www.e-periodica.ch>**

# AEG MÜNZSCHALTAUTOMAT



# LÄUFT NACH MASS\*

\*Zwischen 8 und 80 Minuten. Mit Zähler, Zwanziger und Fünfzger. Oder Fränkler, Zweifränkler und Wertmarken.

AEG-Münzschaltautomaten gibt es für

## Fr. 325.-

## ELEKTRON AG

Generalvertretung AEG-TELEFUNKEN  
8804 Au ZH, Telefon 01 75 17 22

# Schweizerische Bauzeitung

Offizielles Organ des SIA, Schweizerischer Ingenieur- und Architekten-Verein und der GEP, Gesellschaft Ehemaliger Studierender der ETH Zürich  
Gegründet 1883 von Ing. A. Waldner

92. Jahrgang Heft 36

5. September 1974

## Inhalt

- Messung von Verschiebungen und Deformationen an Bauwerken mit dem Distometer-Iseth. Von *K. Kovári, Ch. Amstad* und *H. Grob* . . . . . 819\*
- Baumeister-Landsgemeinde 1974. Von *G. Risch* (Fortsetzung von Heft 34) . . . . . 825
- «Der Fortschritt und sein Preis». Von *K. Schmid* . . . . . 827
- Der Sirikit-Damm im nördlichen Thailand. Von *H. K. Straub* (Fortsetzung von Heft 29) . . . . . 828\*
- Karl Schmid als Bürger und Denker. Von *A. Ostertag* . . . . . 832\*

## Umschau

- Deutsches Museum München. Trennen von Glasfasern durch Temperaturschock. Muster-Abwasserreglement für Gemeinden. Bauinformation im deutschsprachigen Europa . . . . . 834\*

## Kurse und Tagungen

4. Schweiz. Treffen für Chemie an der Ilmac 74 in Basel. Die Sonne als Ersatzenergie. Allgemeine Gewerbeschule Basel, Bauabteilung. Studienreise in die USA und Kanada. Haus der Technik, Essen, Berufstraining. Schwingungstagung 1974, Darmstadt. Speichersysteme für Sekundärenergie, Tagung in Stuttgart . . . . . 835
- Weiterbildungskurse an der Gewerbeschule der Stadt Bern. Stagflation? Tagung mit Podiumsgespräch in Regensdorf. Rationelleres Konstruieren, Tagung in Ulm . . . . . 836

## Ausstellungen, Messen

- Deutsche Industrieausstellung Berlin 1974. Museum Bellerive, Zürich. Graphische Sammlung der Eidg. Technischen Hochschule, Zürich . . . . . 836

## Mitteilungen aus dem SIA

- 50 Jahre Welt-Energiekonferenz; Preisausschreiben «Energiehaushalt im Hochbau» . . . . . 836

## Grüne Seiten vorne

- Laufende Wettbewerbe . . . . . G 137
- Kommende Weiterbildungsveranstaltungen . . . . . G 138

## Grüne Seiten hinten

- Tank 74. 4. Internationale Ausstellung für Tankbau und Tankschutz, 11. bis 14. September, Ausstellungsgelände der Züspsa, Zürich . . . . . G 139
- Neue Bücher . . . . . G 140

## Bezugspreise

	12 Monate	6 Monate	3 Monate
Schweiz	104.—	57.—	33.—
Ausland	116.—	63.—	37.—

Für Mitglieder der Partnerverbände der Verlags-AG, des Schweiz. Technischen Verbandes sowie für Studierende ermässigte Preiskategorien.

## Verlag und Redaktion

Zürich-Giesshübel, Staffelstrasse 12  
Postadresse: CH-8021 Zürich, Postfach 630  
Telephon 01 / 36 55 36, Postcheck 80 - 6110

## Anzeigenverwaltung

IVA AG für internationale Werbung  
8035 Zürich, Beckenhofstrasse 16  
Telephon 01 / 26 97 40, Postcheck 80 - 32735  
Filialen in Lausanne und Genf

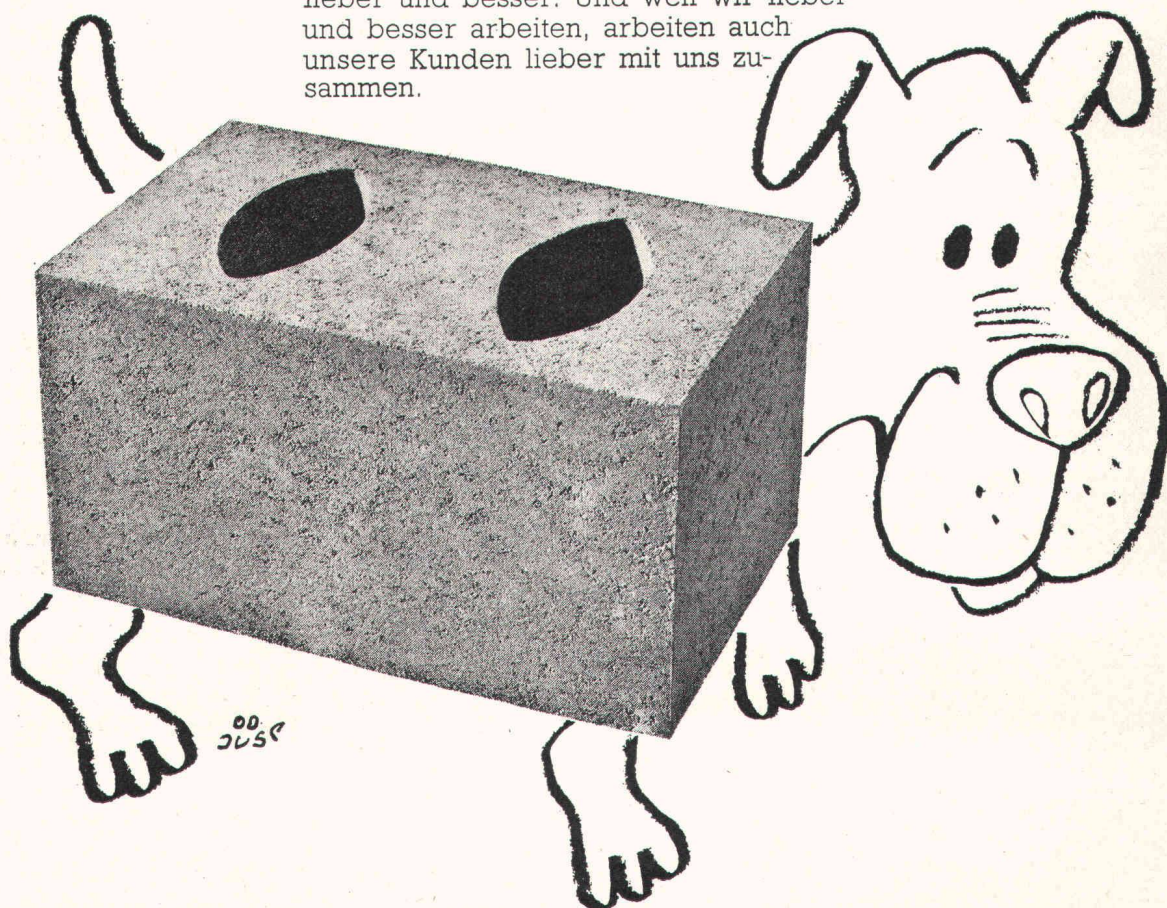


# Berner Zementsteinhund

(canis cementarius bernensis)

Was wir herstellen, gibt von der Materie her eigentlich wenig Anlass zu besonderer Heiterkeit. Unsere Erzeugnisse sind eher prosaisch.

Trotzdem können wir erleben, wie unsere Betonrohre, Bausteine, Gartenbau-Artikel und unsere vielen weiteren Erzeugnisse immer wieder ein zufriedenes Schmunzeln auslösen. Weil für uns der Leitsatz gilt: Wer gut gelaunt ist, arbeitet lieber und besser. Und weil wir lieber und besser arbeiten, arbeiten auch unsere Kunden lieber mit uns zusammen.



## Bangerter Lyss

A. Bangerter & Cie AG, Zementwarenfabrik und Bausteinwerke, 3250 Lyss, Telephon 032 84 72 22  
Niederlassungen: Thörishaus BE, Aclens VD, Porrentruy BE, La Chaux-de-Fonds NE, Rivera TI (Tugir S.A.).  
Kieswerke in Oberwangen BE, Zirkels FR, Montosset VD.





# Betonelemente bieten unbeschränkte Gestaltungsmöglichkeiten

Geschäftshaus Schild AG Chur  
Tragende Fassadenelemente aus Beton  
Architekt: A. Liesch, dipl. Arch. ETH  
Ingenieur: G. Liesch, dipl. Ing. ETH  
Baugesellschaft: Hch. Mettler + Söhne



Es kommt nicht von ungefähr, dass Architekten und Planer durch ihre kreativen Objekt-Fassadengestaltungen immer wieder ins Rampenlicht der Öffentlichkeit geraten. Denn mit der Verwendung von Betonelementen erwirken sie eine grosse Freiheit in der Formplanung.

## Oberflächenstrukturen

- Waschbeton mit normalem Kies oder farbigem Splitt
- Besenstrich
- Gestockt
- Sandgestrahlt
- Keramik-Vorsatz in verschiedenen Farbtönen
- Matrizenschalungen

## Beratung und Verkauf:

Zürcher Ziegeleien  
Postfach, 8021 Zürich  
Telefon 01/35 93 30

Zürcher Ziegeleien  
Verkaufsbüro Luzern  
Postfach, 6002 Luzern  
Telefon 041/22 37 55

J. Schmidheiny & Co. AG  
Postfach, 9001 St. Gallen  
Telefon 071/22 32 62

Baustoffe AG Chur  
Postfach, 7001 Chur  
Telefon 081/24 46 46

Hard AG Volketswil  
8604 Volketswil  
Telefon 01/86 43 67





## Bei Sika beginnt Wohnbehagen mit Ambiance – mit Sikaplast Ambiance®

Wohnbehagen ist dort zu Hause, wo sich Menschen **daheim** fühlen. Daheim in den eigenen vier Wänden. In Räumen voll wohnlicher Ambiance. Auch ohne Tapeten! Dafür mit dem richtigen Plastik-Leichtputz an Wänden und Decken.

Sikaplast Ambiance – handfester Beweis wirtschaftlicher Bautechnik

**30% ausgiebiger – 30% wirtschaftlicher (bei gleichem Kilopreis)** ist Sikaplast Ambiance üblichen Deckputzen gegenüber.

**Sikaplast Ambiance – für wohnliche vier Wände**

**Vielseitig anwendbar**

Idealer Plastik-Leichtputz für Innenanwendung in Treppenhäusern, Hallen, Korridoren, Wohn- und Büroräumen.

**Architektonische Gestaltung nach Mass**

denn die Auswahl unter 66 Farbtönen und 6 Oberflächenstrukturen ist vielfältig.

**Sikaplast Ambiance – für dauerhafte Wohnlichkeit**

**Dauerhafter als Tapeten**

Garantiert lichtecht und problemlos abwaschbar. Stoss- und schlagfest. Nicht abreissbar.

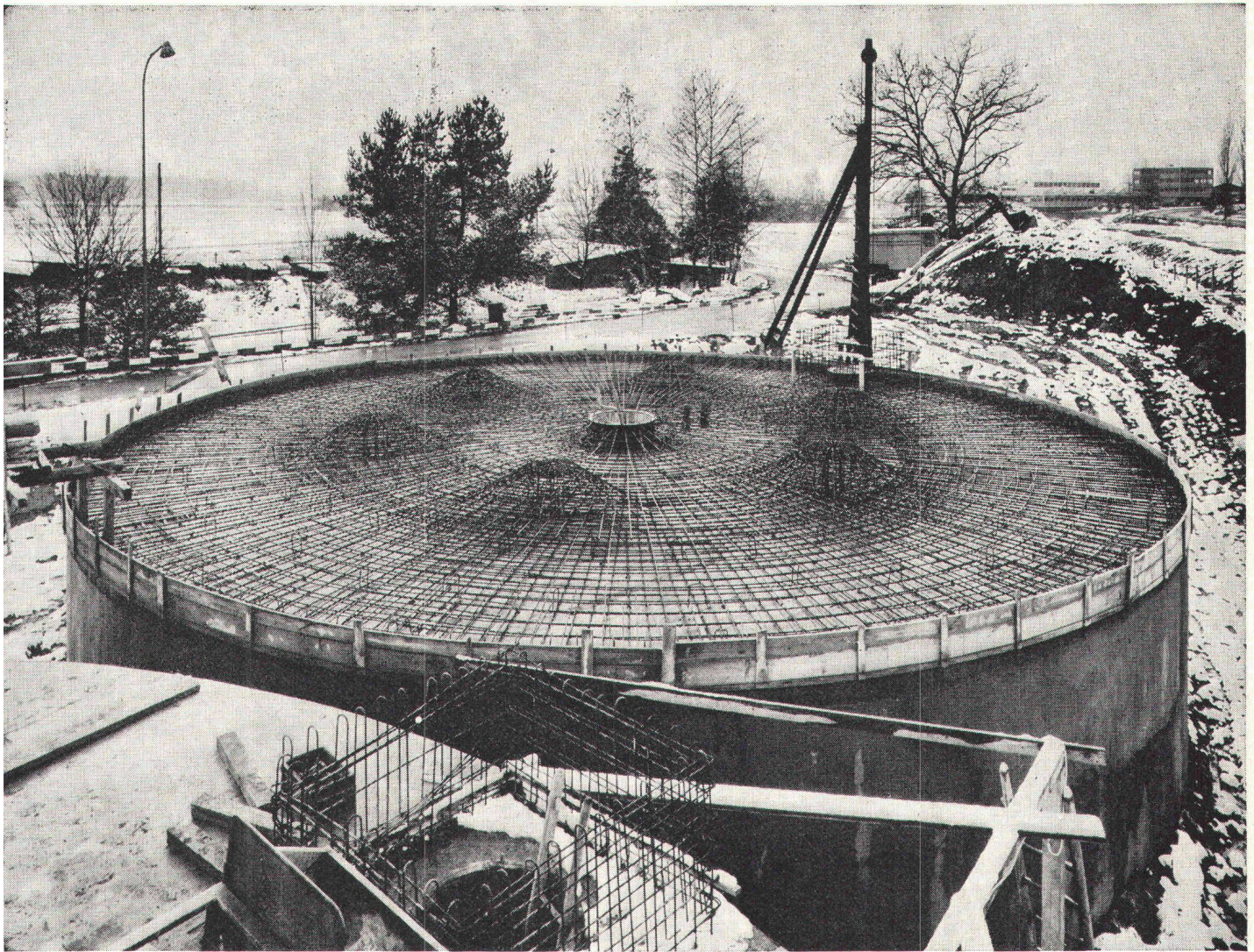
## Sikaplast Ambiance® – eine erfolgreiche Lösung

Nennen Sie uns Ihre Probleme. Unsere Spezialisten beraten Sie fachkundig und unverbindlich. Oder verlangen Sie unsere Detailunterlagen.

**Sika**  
**Sika AG**

Tüffenwies 16-22, 8048 Zürich  
Telefon 01 / 62 40 40





Flughafen-Immobilien-Gesellschaft, Kloten  
7 Tanks, total 5 600 000 Liter Heizöl

## Borsari-Tanks

100 Jahre Erfahrung im Behälterbau und sichere Lagerung von Heiz- und Dieselöl im Stahlbetontank mit BORSAFOIL-Polyester-Doppelmantelauskleidung.

## Borsafoil

das erfolgreiche Tankschutzsystem auch zur Sanierung und Anpassung von Altanlagen an die eidgenössischen Vorschriften. Zugelassen in allen Gewässerschutzzonen.

## Borsari

plant und baut Oelumschlagplätze und Oelabscheider.

# Borsari & Co.

gegründet 1873

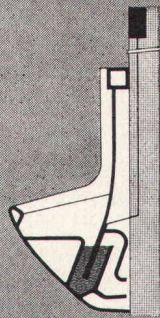
8702 Zollikon-Zürich, Telefon 01 / 65 86 55



# Hygienische und saubere Pissoir-Anlagen mit der neuen Bieri Pissoir-Spülung.

Die Sauberkeit und Hygiene in

Pissoir-Anlagen von Restaurants, Hotels, Verwaltungs- und Industriegebäuden lassen sehr oft zu wünschen übrig. Sei es weil die Benützer die Spülung nicht betätigen oder weil die Spülanlage nicht den Erfordernissen angepasst ist. Hier schafft die neue Bieri Pissoir-Spülung Abhilfe. Denn die Bieri Pissoir-Spülung wird, mittels Elektroden, automatisch ausgelöst. Sie ist betriebssicher und wartungsfrei, einfach zu installieren und kostensparend im Wasserverbrauch. Die Bieri Pissoir-Spülung ist patentiert und SEV-geprüft und eignet sich sowohl für neue als auch für Umbauten bestehender Anlagen. Verlangen Sie Unterlagen. Wir oder Ihr Sanitär-Grossist stehen Ihnen jederzeit gerne zur Verfügung. Bieri Pumpenbau AG - 3110 Münsingen - Tel. 031 - 92 21 21



## Automatisch Kostensparend



# Bieri



**Wenn ein Betrieb rationalisieren will (und welcher Betrieb will das heute nicht), kann er das in den meisten Fällen am rationalsten mit EDV tun. Und wenn es sich herausstellen sollte, dass es rationeller wäre, es nicht mit einem eigenen Computer zu tun, kann ein Rechenzentrum die EDV übernehmen. Die wichtigste Frage ist dann, wie rationell mit dem gewählten Rechenzentrum die Rationalisierung wird.**

Bei einem IBM Rechenzentrum haben Sie nicht einfach Anwendungsprogramme. Sondern auch mehr davon.

Denn mit den IBM Anwendungsprogrammen kann man nicht nur einzelne Bereiche einer Firma rationalisieren. Sondern stufenweise das ganze Unternehmen.

Beschränken Sie sich vorläufig auf Teilbereiche, so können Sie später weitere Bereiche synergetisch einbeziehen. Sind dann einmal alle Bereiche rationalisiert, so ist es auch das ganze Unternehmen. Weil die Bausteine zur Gesamtorganisation, die IBM Anwendungsprogramme, als integrierte Lösung einen grösseren Rationalisierungsnutzen bringen als die Summe aller Einzelösungen.

Ausserdem sind die IBM Anwendungsprogramme so flexibel aufgebaut, dass sie den individuellen Problemen eines Unternehmens angepasst werden können; denn was für das ganze Unternehmen, gilt auch für den einzelnen Bereich: Die Rationalisierung ist nur rationell, wenn sie keine Lücken hat.

Und weil diese Lücken nicht nur in der Auswahl der Anwendungsprogramme eines Rechenzentrums, sondern in den Anwendungsprogrammen selbst zu suchen sind, soll man ein Rechenzentrum nicht nur nach der Auswahl seiner Anwendungsprogramme auswählen. Sondern vor allem danach, wieviel sie nützen.

Soviel darüber, wie wichtig die Anwendungsprogramme Ihres Rechenzentrums für Ihre Rationalisierung sein können.

#### Übersicht über einige wichtige Programme:

##### für alle Branchen

Optische Zeiterfassung (Arbeitszeiten und Abwesenheiten, vor allem bei gleitender Arbeitszeit) / Lohn und Gehalt / Debitoren-Kreditoren / Verkaufsstatistiken / Costing 70 (Betriebliches Rechnungswesen) / Finanzbuchhaltung

##### für Fertigungsbetriebe

PRISMA (Produktionsplanung, Informationsverwaltung, Materialbewirtschaftung) / CLASS (Kapazitätsterminierung)

##### für Bau-Unternehmungen

Ausmass (laufendes Ausmass und Rechnungsschreibung) / Baulohn / Baustellen-Kostenstellen-Abrechnung

##### für Handelsbetriebe

Materialbestandesrechnung / Interstock (Ersatzteildisposition)

##### für spezielle Probleme

SAP (für die Auswertung von Umfragen) / PMS (für die Berechnung von Netzplänen) / ICES (für den Problembereich Baustatik) / MILAB (Mieter-, Immobilien- und Liegenschafts-abrechnung)

Und weil seine Datenfernverarbeitung und Datenerfassungsmöglichkeiten für Ihre Rationalisierung nicht weniger wichtig sind, hat die IBM auch da einiges zu bieten. Und zu sagen.

Entweder in einem anderen Inserat. Oder wenn Sie den Coupon einsenden.

#### An die IBM.

Ich glaube Ihnen gern, dass flexible Anwendungsprogramme, die zusammen eine integrierte EDV-Lösung ergeben, wichtig für das Rationalisieren mit einem Rechenzentrum sind. Wie steht es aber bei den IBM Rechenzentren um die Datenerfassungsmöglichkeiten und die Datenfernverarbeitung?

Ich möchte mich genauer über die

☐ Anwendungsprogramme

☐ aber auch über die Datenerfassungsmöglichkeiten

☐ und über die Datenfernverarbeitung der IBM Rechenzentren informieren. Senden

Sie mir bitte detaillierte Unterlagen.

☐ Ich möchte mich mit einem IBM Spezialisten über die Leistungen der IBM Rechenzentren unterhalten. Bitte rufen Sie mich an, damit wir einen Termin vereinbaren können. Telefon \_\_\_\_\_

Name \_\_\_\_\_

Firma \_\_\_\_\_

Adresse \_\_\_\_\_

(Bitte ausschneiden und einsenden an: IBM Schweiz, Informationsabteilung, General Guisan-Quai 26, Postfach, 8022 Zürich.)

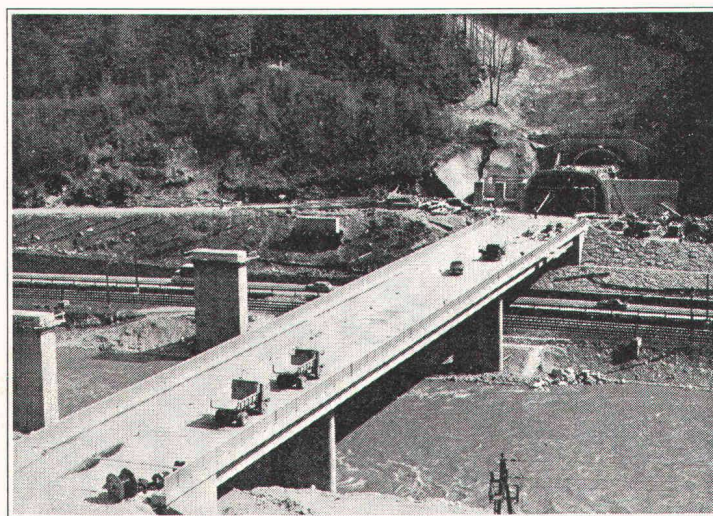
**IBM**  
IBM Schweiz

**Bei einem  
IBM Rechenzentrum  
haben Sie nicht  
einfach Anwendungs-  
programme. Sondern  
auch mehr davon.**





## Zwischen Rutschbahn und Fahrbahn liegt der Einbau eines **confotherm® Elektro-Heizsystems.**



## Wie hier am Beispiel der Tauern-Autobahn.

Eine schnelle Strasse durch Alpengebiet zu führen, das wirft in besonderem Masse Probleme der Sicherheit auf. Deshalb haben sich die österreichischen Planer der Tauern-Autobahn für den Einbau von elektrischen Grossflächenheizungen *Confotherm* mit Dätwyler-Wärmekabeln entschieden. Sie geben Gewähr, dass auf den Fahrbahnen, auch an besonders wind- und wetterexponierten Stellen, nie Schnee liegenbleiben und sich niemals Glatteis bilden wird.

Fernsteuerung und automatische Regulierung durch Temperaturmessgeräte und Feuchtesonden machen *Confotherm*-Elektroheizsysteme wirtschaftlich. Die Verwendung sauberer Energie macht sie umweltfreundlich. Die Erfahrung von Dätwyler macht sie zuverlässig.

Was jetzt am Grossprojekt Tauern verwirklicht wird, hat sich da und dort, auch in der Schweiz, bereits bewährt. So zum Beispiel in Leukerbad, das seit ein paar Wintern die Vorteile eines *Confotherm*-Elektroheizsystems zu schätzen weiss: keine konventionelle Schneeräumung, keine Frostschäden, aber stets sichere, schnee- und eisfreie Strassen.

Auch in anderen Bereichen werden Heizprobleme mit *Confotherm*-Elektroheizsystemen und Dätwyler-Know-how gelöst: bei Rampenheizungen, Brückenheizungen, Flugpistenheizungen, Treppenheizungen, Terrassenheizungen usw.

Die Dätwyler-Wärmekabel sind äusserst einfach zu installieren und anzuschliessen. Sie werden direkt in den Strassenbelag einbetoniert. Sie sind

raumsparend, dauerhaft und kaum reparaturanfällig. Jedes Kabel wird in den Dätwyler-Prüflabors strengen Qualitätskontrollen unterzogen. Dätwyler stellt seit Jahrzehnten Wärmekabel her und hat seine Systeme immer wieder den aktuellen Anforderungen angepasst.

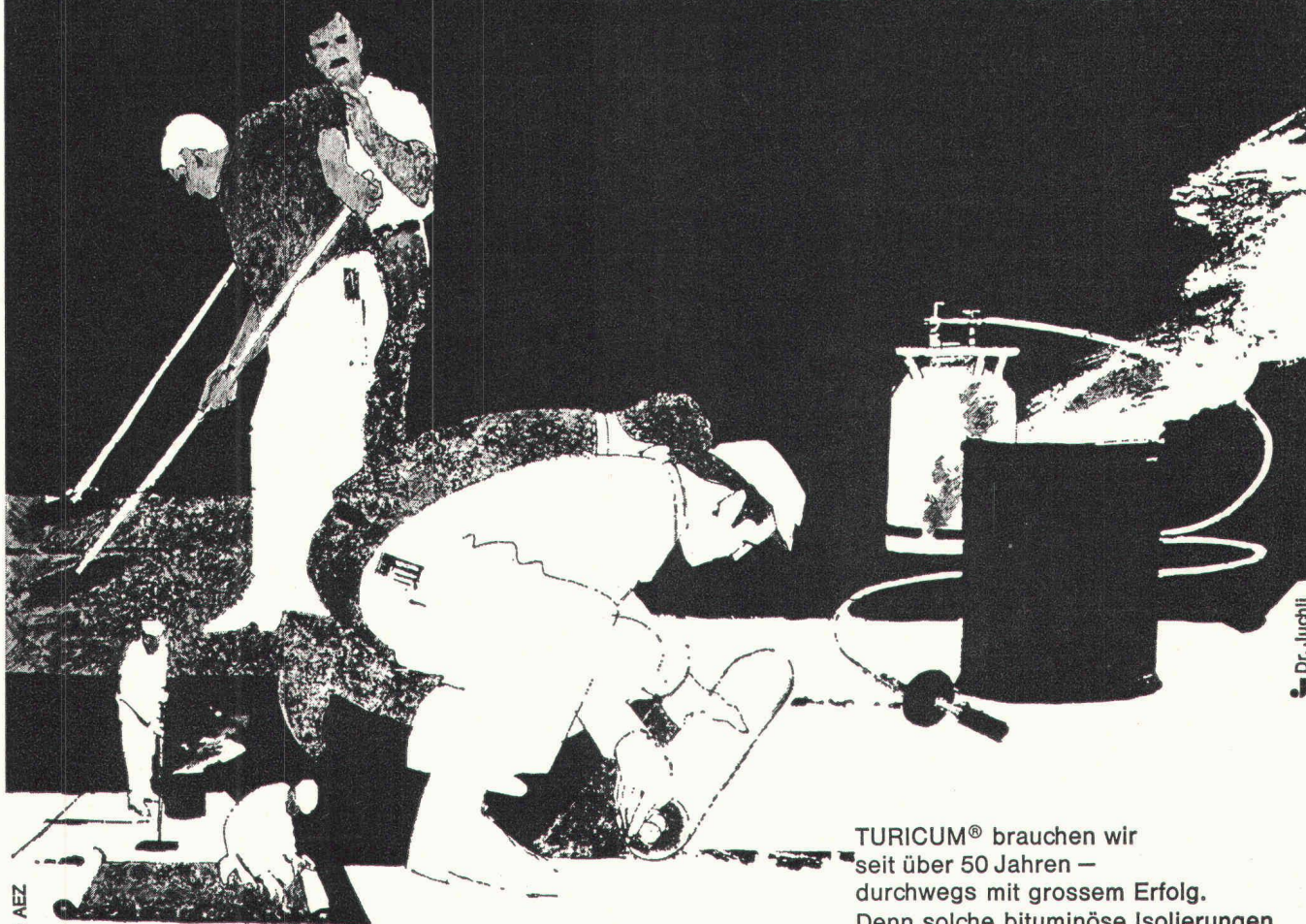
Verlangen Sie eine ausführliche Dokumentation oder eine persönliche Beratung. Dätwyler AG, Schweizerische Kabel-, Gummi- und Kunststoffwerke Abteilung Elektroheizsysteme, CH-6460 Altdorf/Uri, Tel. 044/411 22.

**confotherm®**  
Elektro-Heizsysteme  
Ein Beitrag zur Zukunft





Bituminös isolieren...  
ohne Probleme mit  
**TURICUM®**  
und **MAMMUT®**



TURICUM® brauchen wir  
seit über 50 Jahren —  
durchwegs mit grossem Erfolg.  
Denn solche bituminöse Isolierungen  
bleiben problemlos.

Für anspruchsvolle  
Flachdach-  
und Terrassenbeläge  
verwenden wir ausschliesslich  
TURICUM®  
zusammen mit MAMMUT®

Wir beraten Sie gerne.  
Telefon 01-88 72 72

**Zürich**

TURICUM® und MAMMUT®  
zwei starke Schweizer Marken

**AEZ Asphalt-Emulsion AG**



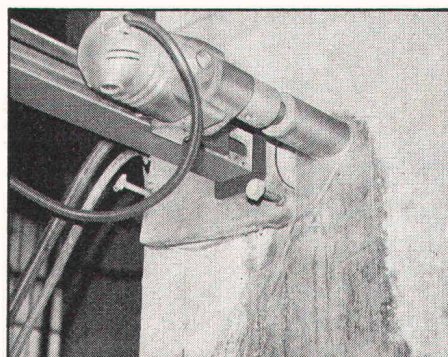
# Die Aufgabe:

In eine 20 cm dicke Decke aus armiertem Beton sollten 28 Löcher mit 122 mm  $\varnothing$  gebohrt werden.

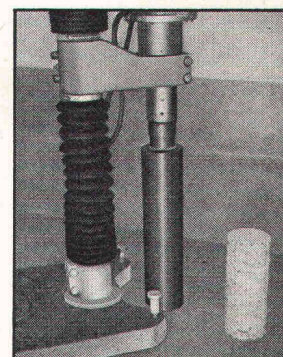
## bft schaffte es!

In nur einem Tag!  
Absolut lautlos – ohne Staub  
und ohne Erschütterung.  
Übrigens: Zuputzarbeit  
erübrigt sich – wir bohren  
millimetergenau!

Verlangen Sie unseren Prospekt – oder  
rufen Sie uns an. Wir lösen Ihnen jedes  
Bohrproblem!



Modernste Bohrmaschine.  
Sie saugt sich durch Vakuum fest.  
Sämtliche Installationen  
fallen weg.



Leistungsfähige Bohrmaschine.  
Bohrleistung bis 250 mm  $\varnothing$ .  
(Neukonstruktionen für grössere  
Durchmesser in Bearbeitung.)

# Härter als der härteste Beton

**bft**  
Betonfräs-Technik AG

Herrligstr. 33  
8048 Zürich  
01 62 35 46

Bürogebäude  
Verkehrshaus Luzern

«Tuchschmid»  
Fassaden  
aus wetterfestem Stahl

 **Gebr. Tuchschmid AG Frauenfeld**

34





# Durisol- Dachplatten

Norm- und grossformatige Platten sowie Zargenelemente von Durisol sind: tragend, wärmeisolierend, schallschluckend und feuerhemmend.

Montage durch unsere Equipen bei: Lagerhallen, Werkstätten, Fabriken, Schulanlagen und bei vollklimatisierten Bauten wie Hallenbädern, EDV-Räumen, Druckereien, Papier- und textilverarbeitenden Betrieben usw.

Ein Gespräch mit unseren Spezialisten lohnt sich.

Rufen Sie uns an: 01 88 69 81.

## *Durisol*

Durisol Villmergen AG  
8953 Dietikon, Badenerstrasse 21



# **Zu manchem Druckkontakt werden Sie keine so guten Beziehungen bekommen, dass er Sie anstrahlt. Es sei denn, es wäre ein Feller-Leucht- druckkontakt.**

Ausgangslage: Pechschwarze Nacht. Ein unbeleuchteter Hausflur.

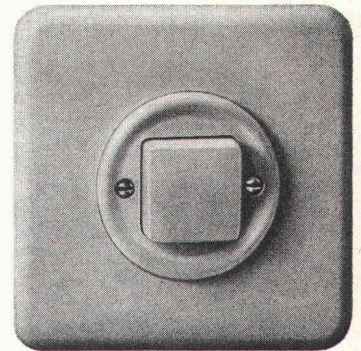
Kardinalfrage: Wo schaltet man das Licht ein?

Antwort: Immer dort, wo der Feller-Leuchtdruckkontakt strahlt!

Aber nicht nur das sympathische Leuchten  
führt zum Feller-Leuchtdruckkontakt:

Auch das Verlangen nach einem sicheren,  
langlebigen, in Form, Farbe und Installationstechnik zum übrigen  
Feller-Apparatesortiment passenden Leuchtdruckkontakt.

Das ist das Resultat des bewährten Feller-  
Prinzips: ständige Weiterentwicklung, Qualitätsarbeit, umfassendes  
Programm und modernes Design.



Adolf Feller AG, 8810 Horgen, Fabrik elektrischer Apparate, Telefon 01 725 65 65

*Feller*



## **ein Name und ein Prinzip für die Praxis**

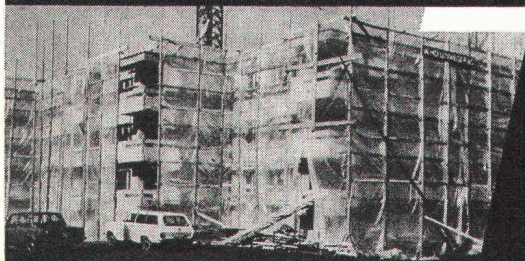
# **Extrabreite Folien**

aus Polyäthylen für das Baugewerbe.

Diese 10 m breiten Folien  
ersparen jedes Zusammenkleben und  
jedes Zusammenschweißen.

0,15 mm dick in Rollen zu 25 m (34 kg)

0,20 mm dick in Rollen zu 38 m (70 kg)



## **HOWAG**

Howag AG 5610 Wohlen  
Telefon 057 / 63242

## **Zu Festpreisen sofort ab Lager lieferbar.**

Der Verkauf erfolgt nur über den Bau-  
material- oder Eisenhandel.

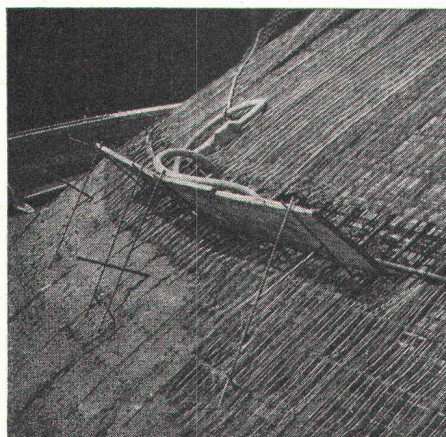
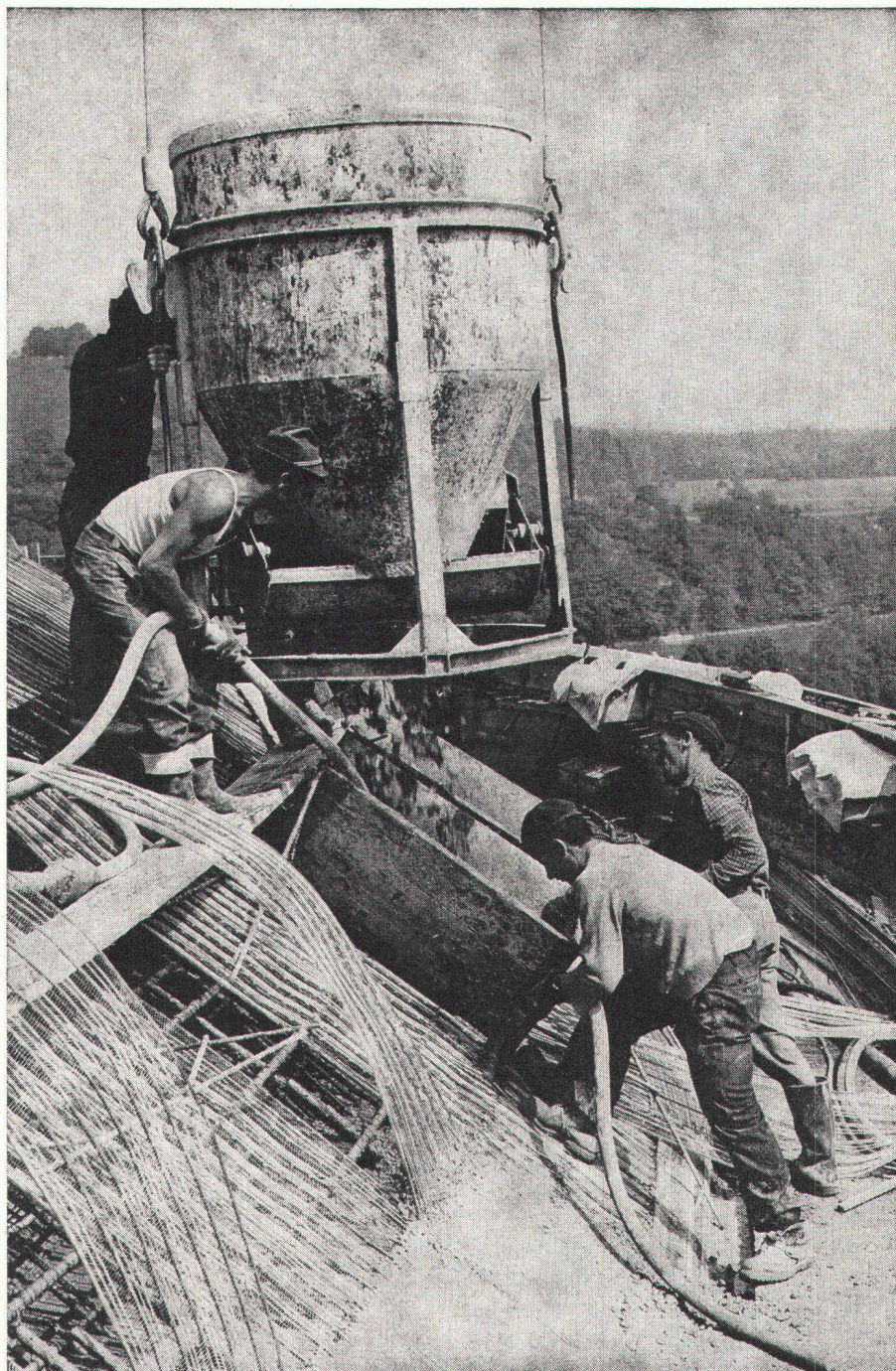
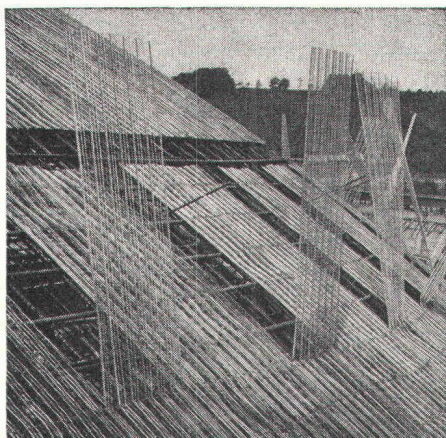


# Rationalisierung im Betonbau mit HESCO-Rippen- streckmetall

**Anwendung:** Verlorene Schalung  
Hohlkörper  
Arbeitsfugen

**Vorteile:** Kein Ausschalen.  
Kein Aufrauen  
der zu verputzenden  
Betonflächen.  
Betonvorgang  
kann ständig  
beobachtet werden.

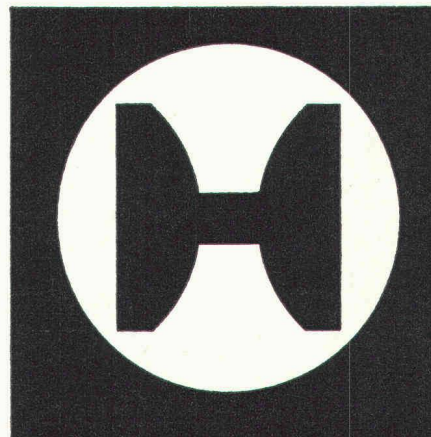
**Verkauf:** Baumaterial-  
und Eisenhandel



Verlangen Sie Unterlagen bei:

## Hess & Cie

**Metallwarenfabrik  
Pilgersteg  
CH - 8630 Rüti ZH  
Tel. 055 / 33 11 55  
Telex 75 608**





# Fenster ohne laufende Kosten

# MEAdur

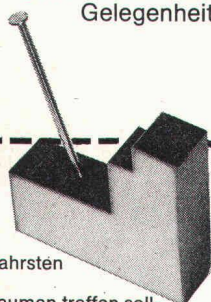
## Mehrzweckfenster



Die MEAdur-Mehrzweckfenster bedingen eine einmalige Investition ohne laufende Kosten. Die Rahmen sind aus einem Stück Polyurethan (ein Hartintegralschaumstoff, der genagelt werden kann) gefertigt. Die Glaskippflügel sind mit einer Luftpolsterdichtung versehen. Da Polyurethan kein Wasser aufnimmt, ist jedes Verziehen oder Verquellen ausgeschlossen. Der Glaskippflügel lässt sich mit handlichen Drehgriffen leicht bewegen. Wir liefern MEAdur-Fenster in 4 Grössen mit Einfach- oder Isolierverglasung. Auf Wunsch mit Mäuse- oder Stabgittern.

Sie wollen diese Fenster testen? Wir geben Ihnen dazu Gelegenheit.

## Nageln Sie uns fest!



Oder wenigstens das MEAdur-Material. Wir verlosen 100 Materialmuster, den Nagel und einen Brander-Hammer. Damit Sie sich nicht nur auf unser Wort verlassen müssen, sondern das Fenstermaterial und unsere Behauptungen im wahrsten Sinne des Wortes festnageln können. P.S. Wenn Sie anstelle des Nagels den Daumen treffen sollten, geben Sie bitte nicht dem MEAdur-Fenster die Schuld. Danke.

Firma: \_\_\_\_\_

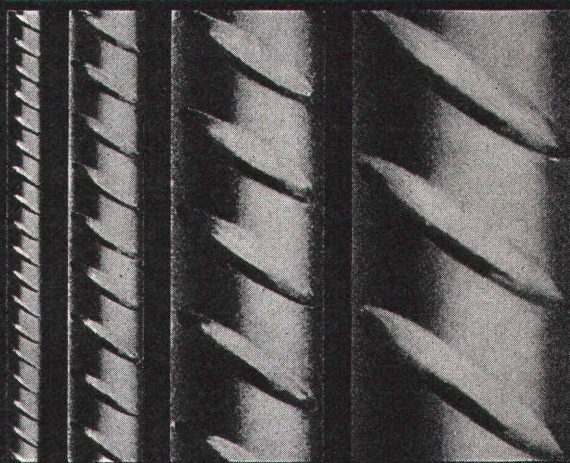
Strasse: \_\_\_\_\_

PLZ/Ort: \_\_\_\_\_

Senden Sie bitte den Coupon an:

**brander ag**


Normbauteile, 8162 Steinmaur ZH,  
Telefon 01/94 13 97, Telex 55562



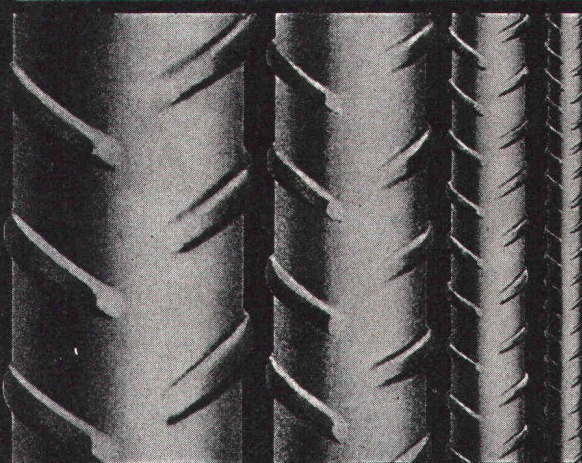
P. Bloch

## BOX ULTRA

Seit Jahren sind die bautechnischen Vorteile von BOX  ULTRA bestens bekannt und unbestritten: Optimaler Verbund, Schweissbarkeit ohne Festigkeits-einbusse, höchste Brandsicherheit, grosse Material-zähigkeit und höchste Festigkeit.

Monteforno-Ingenieure entwickeln weiter: BOX  ULTRA erfüllt heute nicht nur alle Erfordernisse der SIA-Normen, sondern erlaubt bei gleichem Preis dank höchster Festigkeit wirtschaftlichere Konstruktionen bei grösserer Sicherheit.

## MONTEFORNO



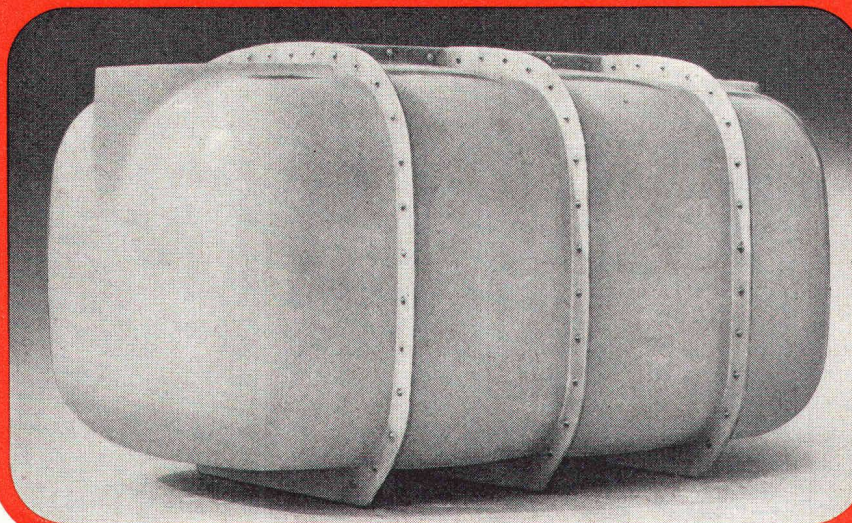
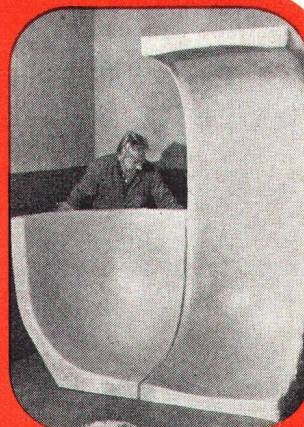
Monteforno, Stahl- und Walzwerke AG

Bodio/TI





# Der kellermontierte Heizöltank aus glasfaser- verstärktem Kunststoff



Durch das Baukastenprinzip, für jede Kellergröße zum nachträglichen Einbau geeignet.

plus x Tanks werden aus GFK-Segmenten in Größen von 4290 bis 40 900 l im Keller montiert.

plus x Tanks sind ölbeständig, korrosionssicher und wartungsfrei, 25 Jahre Garantie.



F. Mannschott KG · Tank- und Apparatebau  
6921 Reichartshausen/Baden Tel. 0 62 62/8 25

Besuchen Sie uns auf der Tank 74, Halle 1, Stand 124

## Nivellieren mit Automaten

schneller, einfacher, sicher — aufrechtes Fernrohrbild



**WILD NAK 0**

Vergr. 20x  
Zielweite ab 0,9 m  
Kontrollknopf und  
Teilkreis



**WILD NAK 1**

Vergr. 23x  
Zielweite ab 1 m  
Kontrollknopf und  
Teilkreis



**KERN GKO-A**

Vergr. 21x  
Zielweite ab 0,75 m  
Warnblende, Winkel-  
visier oder Teilkreis



**KERN GK1-A**

Vergr. 25x  
Zielweite ab 2,3 m  
mit oder ohne  
Teilkreis

Verlangen Sie unverbindlich Vorführung oder nähere Informationen über automatische Nivelliere und andere Neuheiten mit untenstehendem Talon.

## GRAB+WILDI AG

8023 Zürich 1, Seilergraben 61 Tel. 01/32 57 88 - 89  
8902 Urdorf, beim Bahnhof Tel. 01/98 76 67 - 68

Wir wünschen sofort: ☐ Vorführung der Nivellier-Automaten  
☐ Spezialkatalog VG 8  
(Zutreffendes bitte ankreuzen)

Name/Firma:

Adresse:

Telefon-Nr.

Plz.:

Ort:



# VACUMATIC

für apparativen  
Gewässerschutz

## Bei neuen Tankanlagen

jeder Einwandtank aus Stahl oder Kunststoff in der Zone B  
jeder Doppelwand-Stahltank in der Zone A  
— für Benzin auch in der Zone B —

mit einem **Vollvakuumgerät VACUMATIC-II**

mit einem **Druckgerät TALIMEX-ASF D-9**

## Bei Tanksanierungen

zum einwandigen Stahltank  
— auch zum nicht vorschriftsgemässen prismatischen —  
zum einwandigen Stahltank mit Innenhülle  
zum Betontank mit GFK-Doppelwandauskleidung  
zum Einwand-Stahltank mit Hartschalenauskleidung  
für Benzin

gehört ein **Vollvakuumgerät VACUMATIC-II**

gehört ein **Leckanzeiger VACUMATIC-III**

gehört ein **Leckanzeiger VACUMATIC-IV**

gehört ein explosionsgeschützter

**Leckanzeiger VACUMATIC-EX**

Wir sind seit Jahren spezialisiert und gewährleisten  
Installation und Wartung in der ganzen Schweiz

**TALIMEX AG, 8125 Zollikerberg**

Postfach 10, Telefon 01 / 63 68 56



Einige Gründe,  
im Bedarfsfall an uns zu denken:

## Die fachmännische SIHI-Beratung.

Das breite SIHI-Pumpenprogramm mit 5000 Typen.  
Die kurzen Lieferfristen für SIHI-Pumpen.  
Die Zuverlässigkeit der SIHI-Pumpen.  
Die Wirtschaftlichkeit der SIHI-Pumpen.  
Der schnelle und gründliche SIHI-Service.

SIHI-Pumpen sind immer richtig.

**Pumpenbau Schaffhausen AG**

8200 Schaffhausen Goldsteinstrasse 2 Telefon 053-4 30 21



# Die Treppe ohne Treppenhaus

Columbus Scherentreppen für Aufstiege in den Estrich, auf Flachdächer, in Lager und in Lift-Motorenräume.

Columbus Scherentreppen immer dort, wo wenig Platz zur Verfügung steht. Sie sind selbst in kleinste Lukenkasten einschiebbar und benötigen oben keinen Schwenkraum.

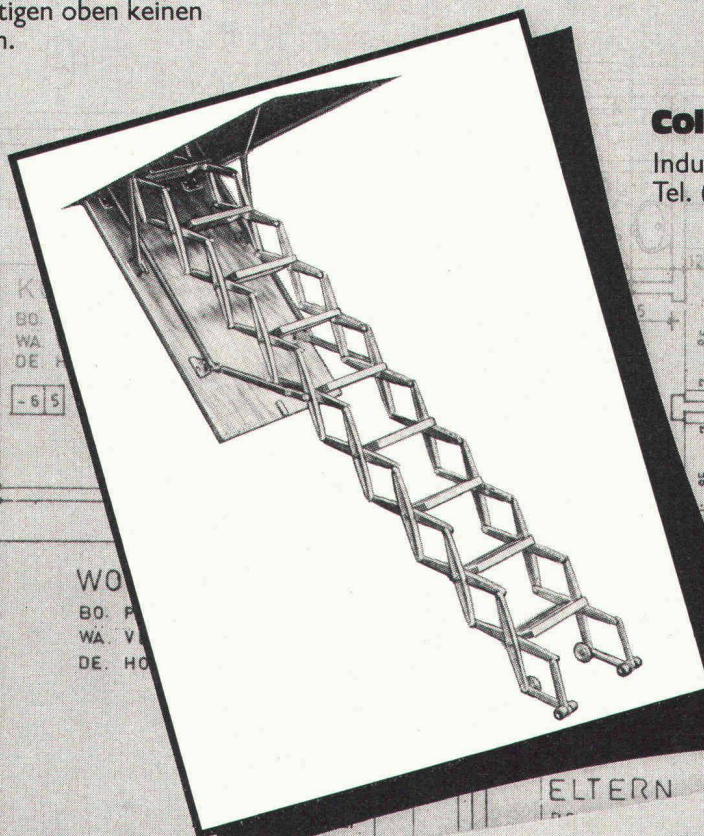
Ihre Teile aus hochwertigem, korrosionsbeständigem Aluminium-Druckguss garantieren für hohe Stabilität und lange Lebensdauer. Lieferbar in 3 Modellen. Treppenbreiten von

36 bis 68 cm. Höhe nach Wunsch. Mit oder ohne Handlauf und Obenöffner. Auch als komplette Flachdach-Ausstiege mit Obenabdeckung zu beziehen. Bitte verlangen Sie auch Prospekte von Columbus Spindel-, Einholm- und Scherentreppen.



**Columbus Treppen ag**

Industriestrasse 9245 Oberbüren  
Tel. (073) 513755



## Coupon

Bitte lassen Sie mir eine Dokumentation zukommen.

Name \_\_\_\_\_

Adresse \_\_\_\_\_

SB/74



Weshalb bietet die Pensions-  
kasse SIA STV BSA FSAI eine  
gute Alternative für Ihre  
Personalvorsorge?

Die Pensionskasse SIA übernimmt für den **Arbeitgeber**

- die optimale Verwirklichung der Altersvorsorge für ihn und seine Mitarbeiter
- die problemlose Durchführung des Obligatoriums
- sämtliche Verwaltungsarbeiten
- die Wahrnehmung behördlicher Vorschriften im Bereich der Altersvorsorge

Die **Arbeitnehmer** uns angeschlossener Betriebe profitieren insbesondere

- von einem fortschrittlichen Versicherungsplan mit guten Leistungen
- von der innerhalb der angeschlossenen Betriebe vollen Freizügigkeit
- von der Möglichkeit, als Einzelversicherte (externe Mitglieder) immer dabeibleiben zu können
- von einer offenen Informationspolitik, welche klare Auskunft über die Leistungen jedes Einzelnen in jedem Zeitpunkt gewährleistet
- vom garantierten Fortbestehen der Pensionskasse, unabhängig vom weiteren Schicksal des Unternehmens

Fordern Sie weitere  
Informationen an:

**Pensionskasse**  
**SIA STV BSA FSAI**  
**3001 Bern**  
Bärenplatz 2, Postfach 2613  
Telefon 031 / 22 03 82

Bitte informieren Sie mich weiter:

Name: \_\_\_\_\_

Strasse: \_\_\_\_\_

Plz./Ort: \_\_\_\_\_

## Auf Fassaden sind wir spezialisiert

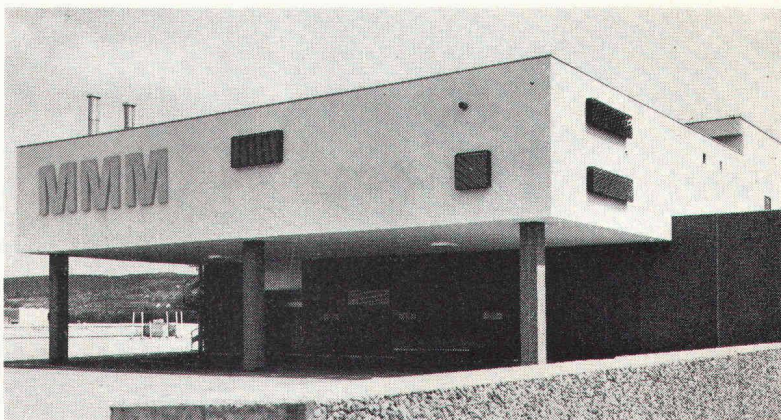
**Aussenisolationen**  
**Altbau-  
Modernisierung**  
**Fassadenrenovationen**

mit Dryvit  
Wannerit  
Styropor F 15

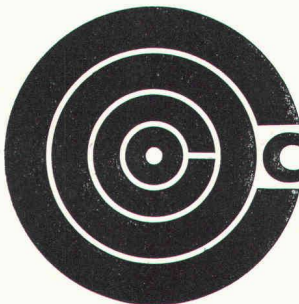
**Bestimmen Sie den K-Wert  
Ihrer Bauten.**

Nur die gekonnte, fach-  
gerechte Ausführung gibt  
Ihnen Garantie für wärme-  
schützende, rissfreie und  
fugenlose Aussenwände.

Dank langjähriger Erfahrung  
in Aussenisolationen und  
Fassadenrenovationen kön-  
nen wir Ihnen viel Ärger und  
Kosten ersparen.



MMM Sursee



**COCO BAU AG**

Bauunternehmung, St. Karlstr. 52  
6002 Luzern, Tel. 041 - 23 93 49