

Zeitschrift: Schweizerische Bauzeitung
Herausgeber: Verlags-AG der akademischen technischen Vereine
Band: 92 (1974)
Heft: 35: "Gemeinde 74" Fachmesse für Gemeindebedarf, Bern, 3. bis 9. September 1974 - Fachmesse Altbau-Modernisierung, Luzern, 5. bis 9. September 1974

Werbung

Nutzungsbedingungen

Die ETH-Bibliothek ist die Anbieterin der digitalisierten Zeitschriften auf E-Periodica. Sie besitzt keine Urheberrechte an den Zeitschriften und ist nicht verantwortlich für deren Inhalte. Die Rechte liegen in der Regel bei den Herausgebern beziehungsweise den externen Rechteinhabern. Das Veröffentlichen von Bildern in Print- und Online-Publikationen sowie auf Social Media-Kanälen oder Webseiten ist nur mit vorheriger Genehmigung der Rechteinhaber erlaubt. [Mehr erfahren](#)

Conditions d'utilisation

L'ETH Library est le fournisseur des revues numérisées. Elle ne détient aucun droit d'auteur sur les revues et n'est pas responsable de leur contenu. En règle générale, les droits sont détenus par les éditeurs ou les détenteurs de droits externes. La reproduction d'images dans des publications imprimées ou en ligne ainsi que sur des canaux de médias sociaux ou des sites web n'est autorisée qu'avec l'accord préalable des détenteurs des droits. [En savoir plus](#)

Terms of use

The ETH Library is the provider of the digitised journals. It does not own any copyrights to the journals and is not responsible for their content. The rights usually lie with the publishers or the external rights holders. Publishing images in print and online publications, as well as on social media channels or websites, is only permitted with the prior consent of the rights holders. [Find out more](#)

Download PDF: 04.04.2026

ETH-Bibliothek Zürich, E-Periodica, <https://www.e-periodica.ch>

Rationalisiere mit

Sprechfunkgeräten

für Betriebsverkehr

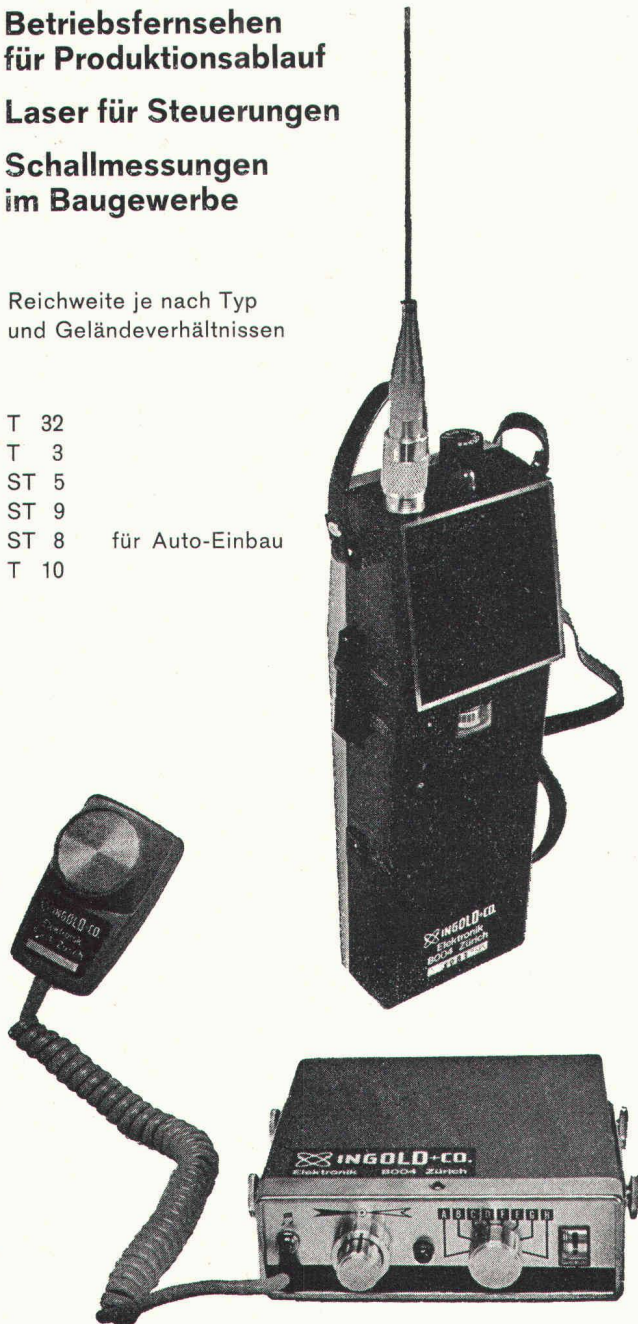
Betriebsfernsehen
für Produktionsablauf

Laser für Steuerungen

Schallmessungen
im Baugewerbe

Reichweite je nach Typ
und Geländebedingungen

- T 32
- T 3
- ST 5
- ST 9
- ST 8 für Auto-Einbau
- T 10



Wir verkaufen nicht nur Geräte, sondern beraten Sie auch und liefern die dafür notwendigen Zubehöre, Netzteile usw.

Hans Ingold & Co. Elektronik 8004 Zürich

Kernstrasse 10, Telefon 01 / 39 52 36

Schweizerische Bauzeitung

Offizielles Organ des SIA, Schweizerischer Ingenieur- und Architekten-Verein und der GEP, Gesellschaft Ehemaliger Studierender der ETH Zürich
Gegründet 1883 von Ing. A. Waldner

92. Jahrgang Heft 35

29. August 1974

«Gemeinde 74»

Fachmesse für Gemeindebedarf
Bern, 3. bis 9. September 1974

Fachmesse Altbau-Modernisierung
Luzern, 5. bis 9. September 1974

Inhalt

Tivoli und Verkehr. Von <i>G. D. Lyberatos</i>	801*
Zürich saniert städtische Wohn- und Schulbauten	807*
Das Baumanagement in der Gemeinde	813*
Kommende Verwaltungsprobleme auf dem Gebiete der technischen Dienste. Von <i>M. Lehmann</i>	815

Umschau

Der erste betriebstüchtige Bodenseedampfer. Persönliches	817
--	-----

Wettbewerbe

Ideenwettbewerb Zentrum Berikon AG. Ausbildungszentrum SBB Löwenberg, Murten, Bibliothèque Publique de Damas, Syrie	817
---	-----

Ankündigungen

Neuentwicklungen in der Kälteerzeugung. Neue Weiterbildungskurse am Abend-Technikum Zürich (HTL). Internationales Symposium Hochspannungstechnik 1975. Zweite internationale Konferenz über räumliche Tragwerke	818
---	-----

Grüne Seiten vorne

Laufende Wettbewerbe	G 133
Kommende Weiterbildungsveranstaltungen	G 134

Grüne Seiten hinten

Aus Technik und Wirtschaft	G 135*
Kurzmitteilungen	G 136

Bezugspreise

	12 Monate	6 Monate	3 Monate
Schweiz	104.—	57.—	33.—
Ausland	116.—	63.—	37.—

Für Mitglieder der Partnerverbände der Verlags-AG, des Schweiz. Technischen Verbandes sowie für Studierende ermässigte Preiskategorien.

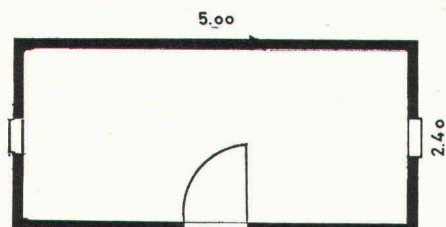
Verlag und Redaktion

Zürich-Giesshübel, Staffelstrasse 12
Postadresse: CH-8021 Zürich, Postfach 630
Telephon 01 / 36 55 36, Postcheck 80 - 6110

Anzeigenverwaltung

IVA AG für internationale Werbung
8035 Zürich, Beckenhofstrasse 16
Telephon 01 / 26 97 40, Postcheck 80 - 32735
Filialen in Lausanne und Genf

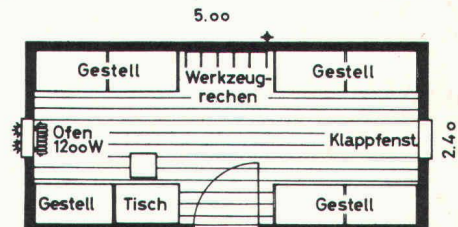
Harter Wettbewerb gute Mannschaft gute Ausrüstung



Magazin

Fr. 5 900.-

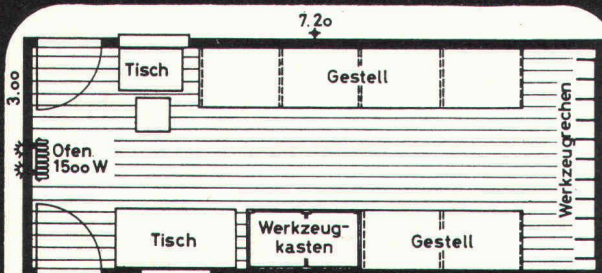
einfache Ausführung,
Grundriss 5 x 2.40 m,
komplett verladebereit.



Magazin

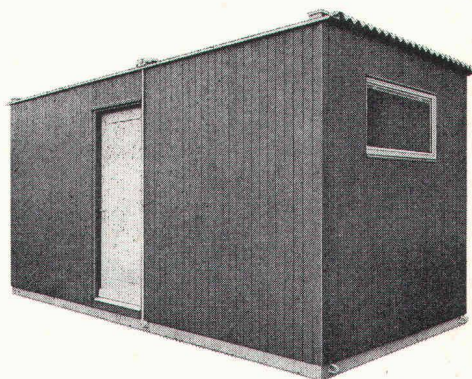
Fr. 10 800.-

isolierte Ausführung,
Grundriss 5 x 2.40 m, mit Beleuchtung,
Heizung und Mobiliar.



Fr. 17 300.-

grosses Magazin, isolierte Ausführung,
Grundriss 7.20 x 3 m, mit Beleuchtung,
Heizung und Mobiliar.



FL Bau-Container, solid und stabil,
beste Zimmermannsarbeit, problemlos
stapelbar, leicht zu transportieren.

**Schlüsselfertige
FL Bau-Container sind lieferbar als:**
Büros, Mannschaftsräume,
Magazine, Sanitäreinheiten,
Küchen und Schlafräume.
Einteilung und Möblierung auf Wunsch.
Mehr als 50 Modelle.

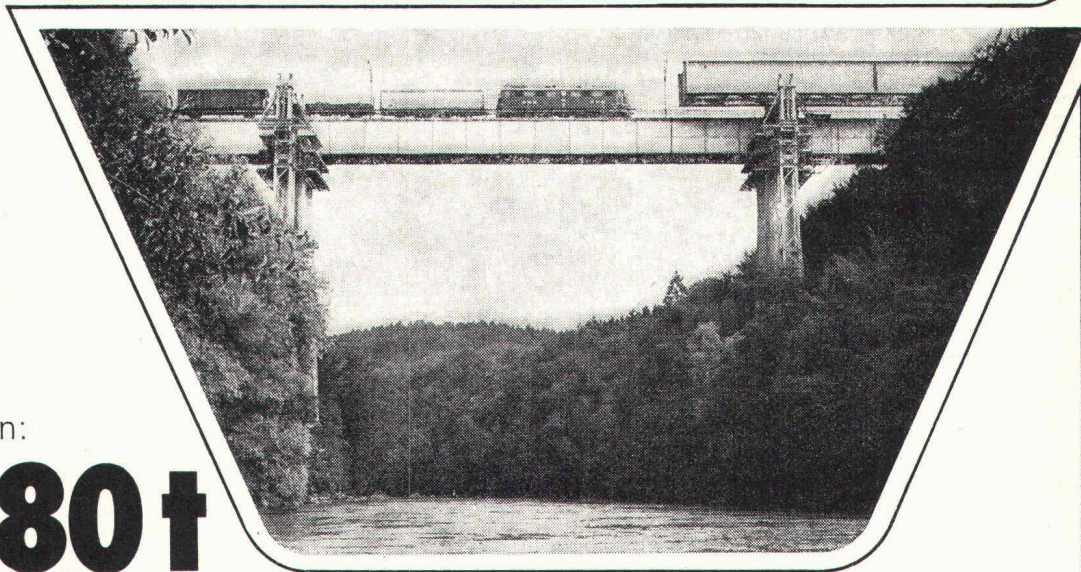
Verlangen Sie bitte eine ausführliche
Dokumentation bei

Fietz+Leuthold

Zimmerei Seefeldstrasse 152 8034 Zürich
Tel. 01 32 71 60

Stahl
baut Brücken
für den
Brückenbau.

Der Kluge reist (bald) zweispurig über die Mellinger Brücke.



Konstruktion:

580 t

Hilfskonstruktion:

460 t

Die SBB-Reussbrücke bei Mellingen muss zweispurig werden. Die Züge sollen in der Bauzeit weiter rollen.

Wir schieben die alte Brücke um 3,35 m zur Seite, fahren für die erste Spur die neuen Träger ein und senken sie um 2,5 m. Nun rollen hier die Züge.

Die alte Brücke wird abgebrochen. Die neue wird um 3,8 m querverschoben, um in den Anschluss der zweiten Spur der Heitersberg-Linie zu gelangen.

Die einzelnen Brückenteile kommen aus unseren Werkstätten (mit einer speziellen Zugkomposition) direkt auf die Baustelle. Was um 21 Uhr anrollt, wird zwischen Mitternacht und Morgengrauen abgeladen: im gesamten ein Stahlgewicht von 580 Tonnen.

Doch das ist nur die Hälfte der Stahlmassen, die für die Verbundbrücke Mellingen in Bewegung geraten: rund weitere 460 Tonnen Stahl werden für Hilfskonstruktionen verbaut.

Damit der Slogan «Der Kluge reist im Zuge» ab Frühjahr 1975 noch schnellere Wirklichkeit wird.

SBB-Brücke Mellingen, eine Stahl-Konstruktion von

**ZSCHOKKE
WARTMANN
AG**

5200 Brugg
Telefon 056 42 00 25
Stahlbau
Kesselbau
Apparatebau
Maschinenbau
Kläranlagen

TERMINGERECHT

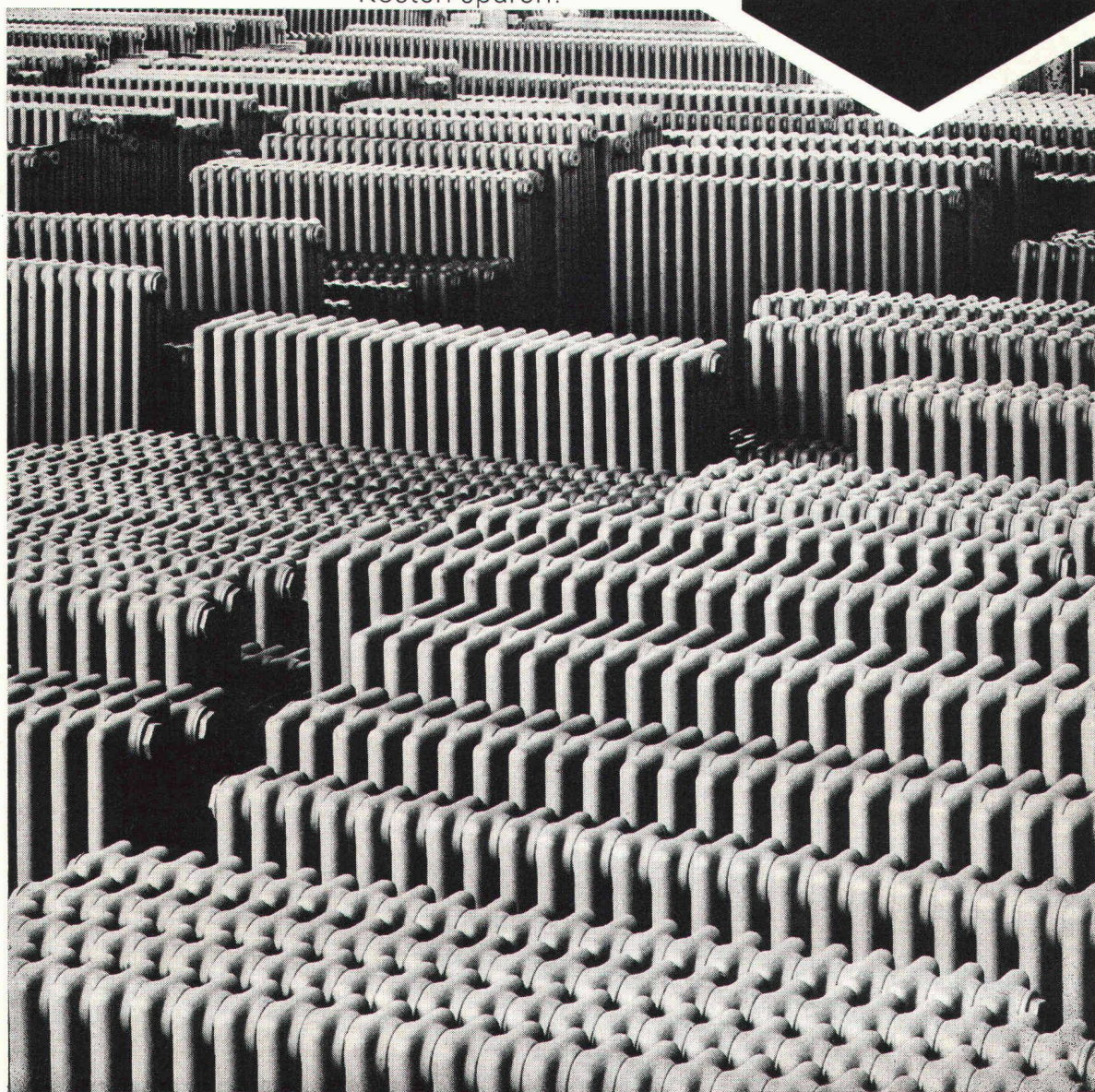
4 73/1

Zehnder-Radiatoren werden pünktlich geliefert!

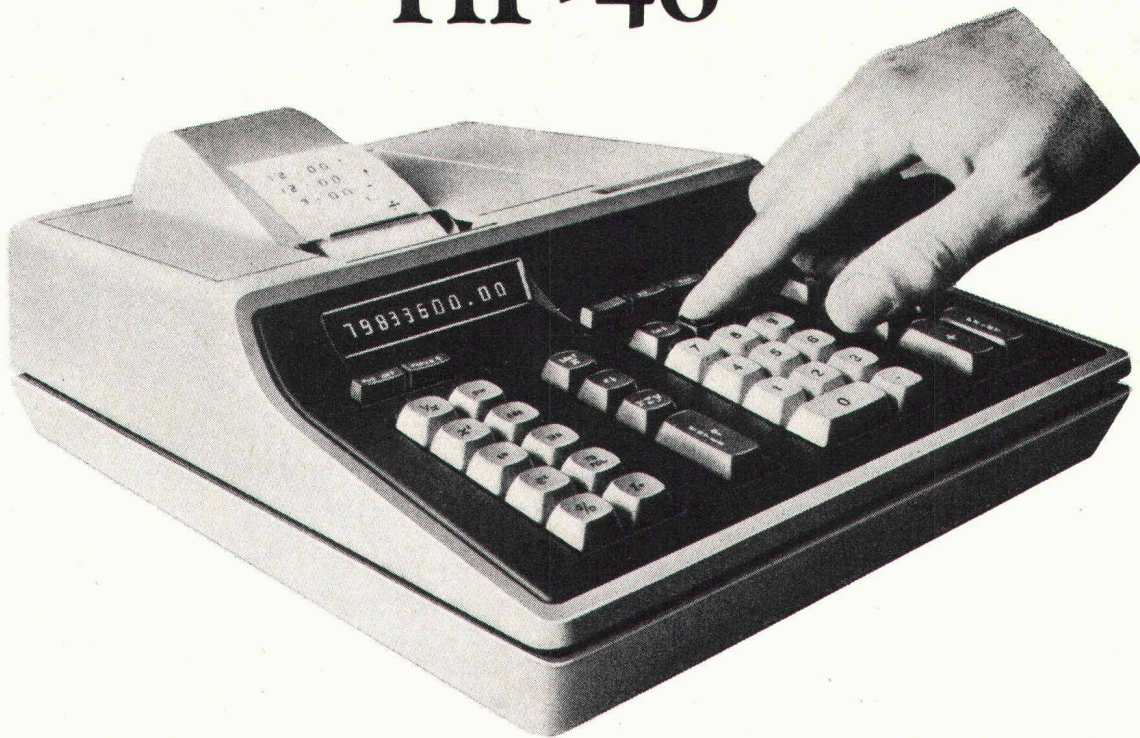
Heute kann nur dann rationell gebaut werden, wenn das Material genau nach Terminplan eintrifft. Dies gilt auch für Radiatoren. Auch hier besitzen Zehnder-Radiatoren einen guten Ruf: Sie sind nicht nur Spitzenprodukte, sie sind auch pünktlich zum vereinbarten Termin zur Montage bereit! Zehnder hilft Kosten sparen!

Gebrüder Zehnder AG
Radiatorenfabrik
5722 Gränichen,
Tel. 064 3316 33

zehnder 
...eben doch ein Unterschied.



HP-46



Kennen Sie einen anderen Tischrechner mit 48 Funktionen und Rechenbefehlen, mit 14 Registern? Für Fr. 2908.-

Hewlett-Packard, der führende Hersteller von wissenschaftlichen Rechnern, hat einen Tischrechner entwickelt, der den Taschenrechner HP-45 ergänzt: den HP-46, der zu seinem Preis konkurrenzlos ist.

48 Funktionen und Rechenbefehle. Drei Möglichkeiten zur Winkeleingabe.

Logarithmische, trigonometrische und mathematische Funktionen stehen Ihnen auf Tastendruck zur Verfügung. Mit dem HP-46 können Sie Grad, Minuten und Sekunden in Dezimalangaben und Polarkoordinaten in rechtwinklige Koordinaten umwandeln. Und umgekehrt. Sie können Fakultätsberechnungen durchführen, Standardabweichungen und Mittelwerte berechnen. Sie können Winkel in Altgrad, Neugrad oder im Bogenmass eingeben.


14 Register. Und Protokollausdruck.

Zusätzlich zum Rechenpeicher mit 4 «Stack»-Registern hat der HP-46 9 Datenspeicher und ein Register für den letzten eingegebenen Wert zur Fehlerkorrektur. Der Drucker liefert ein vollständiges Protokoll aller Rechenschritte. Ausserdem können die Inhalte der Speicher und der «Stack»-Register ausgedruckt werden.

Rechengenauigkeit: 10 Stellen.

Der HP-46 rechnet so genau, wie Sie Ihre Ergebnisse brauchen. Auf Wunsch können Sie den HP-46 auch mit Ziffernanzeige bekommen. Der Drucker kann dann auch ausgeschaltet werden. Holen Sie sich den HP-46 auf Ihren Schreibtisch. Zum konkurrenzlosen Preis von Fr. 2908.-

Dieser wissenschaftliche Rechner ist nur ein Produkt aus dem umfangreichen Rechnerprogramm von Hewlett-Packard. Lassen Sie sich ausführlich informieren. Auch über den HP-45, die Taschenrechner-Version des HP-46. Er kostet Fr. 1349.- und erfüllt die gleichen Funktionen wie der Tischrechner – bis auf den Drucker natürlich. Zusammen bilden die Geräte eine ideale Rechner-Kombination.

HEWLETT  **PACKARD**

176 Verkaufs- und Service-Zentren in 63 Ländern
Zürcherstrasse 20, 8952 Schlieren, Tel. 01 98 18 21

Schicken Sie diesen
Coupon an
Hewlett-Packard (Schweiz) AG
Zürcherstrasse 20, 8952 Schlieren
Tel. 01 98 18 21

Informieren Sie mich ausführlich und unverbindlich über den
HP-46 und die Taschenrechner-Version HP-45.

Name: _____

Strasse: _____

PLZ: _____ Ort: _____

Tel.: _____

ha 29.8.



Ob moderner Hochbau
oder Altbau-Sanierung,

VETROFLEX Isolierstoffe bringen
die umweltfreundliche
und kostensparende Lösung*
akustischer und thermischer
Probleme.

* Sparsamkeit beim Verbrauch von Heizenergie
ist ebenso Umweltschutz wie der Schutz
des Menschen vor Lärm.
Mit Vetroflex-Isolierstoffen lösen Sie
beide Probleme auf einen Schlag. Oder kennen
Sie einen anderen Beitrag zum Schutz unserer
Umwelt, der so viel Komfort bringt und erst
noch Kosten sparen hilft?



Die spezifischen Eigenschaften
von VETROFLEX Isolierstoffen:

Die interessieren den Architek-
ten

- hohe mechanische Wider-
standsfähigkeit
- verschiedene Raumgewichte
für optimale Lösungen

Die interessieren den Bauherrn

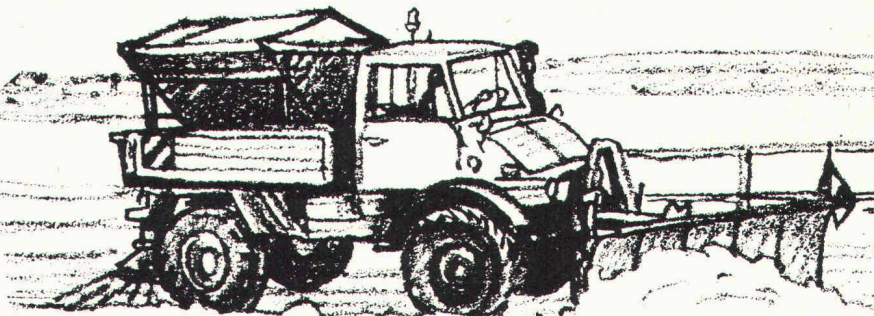
- hoher Schallabsorptions-
grad
- hoher Wärmeleitwiderstand
- unbrennbar, unverrottbar,
unzersetzbar

Die interessieren den Bauunter-
nehmer

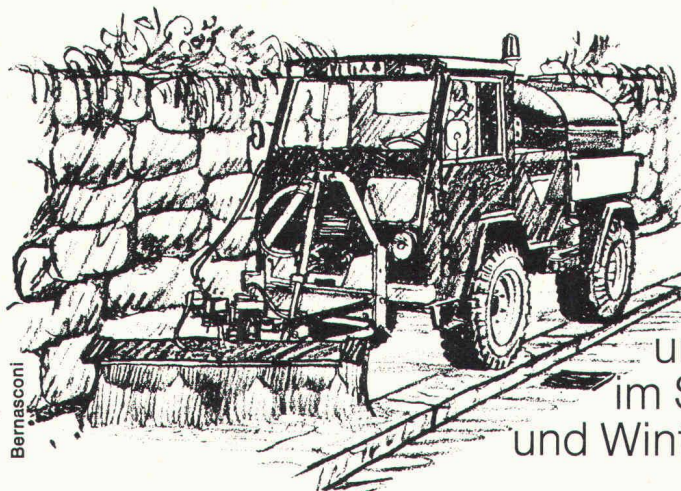
- selbsttragend, leicht
- rationelles Plattenformat
- leichte Verarbeitung auch
mit Messer oder Schere

VETROFLEX Isolierstoffe sind
kurzfristig lieferbar durch den
Fachhandel

Unimog
mit Spezialgeräten
für Strassen- und
Kanalreinigung,
Schneeräumung,
Transporte, Wegbau,
Forst, Feuerwehr
und Zivilschutz.

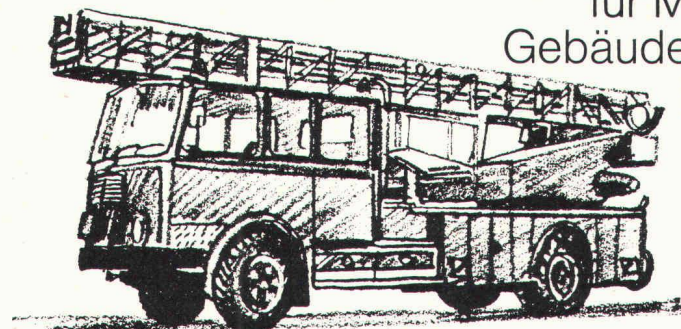


Kommunal- fahrzeuge



Bernasconi

Schmalspur-
Allzweckfahrzeug A52
für den Unterhalt von
Trottoirs,
Parkanlagen
und Friedhöfen
im Sommer
und Winter.



Hebebühnen
für Montagearbeiten,
Gebäudeunterhalt, Brand-
bekämpfung und
Rettungsdienst.



Feuerwehrfahrzeuge, Drehleitern,
Löschfahrzeuge, Gerätewagen,
Pikett- und Ölwehrfahrzeuge.

Robert Aebi AG
8023 Zürich

**Robert
Aebi AG**

Uraniastr. 31/33
Tel. 01/2317 50
Arbedo 092/25 47 61

Landquart 081/51 25 42

Renens 021/34 4212

Zollikofen 031/57 36 36

Verlangen Sie eine
sachkundige Beratung
durch unsere Spezialisten.

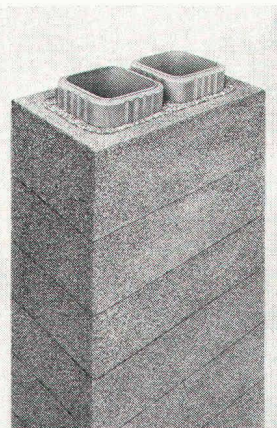
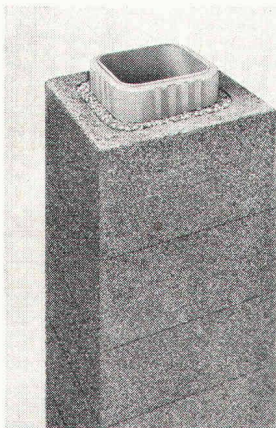
Von aussen gleicht ein Kamin dem andern. Nicht aber von innen!



Kamin ist nicht gleich Kamin; jedenfalls nicht gleich PLEWA-Montagekamin!

PLEWA heisst:

- konsequent dreischalige Konstruktion, daher bestmögliche Dichtheit des Kamins
- strömungstechnisch optimaler Querschnitt, daher geringe Druckverluste und grösstmöglicher Kaminzug
- raumsparender quadratischer Querschnitt und geringe Wandstärken, daher minimaler Platzbedarf bei gegebenem Nutzquerschnitt
- Innenrohr aus feuerfester und säurebeständiger Schamotte, daher gleiche Bauweise vom Sockel bis zur Abdeckplatte



- Leichtbeton-Fertigmantel, in der Regel ohne Vormauerung verputzfertig
- durch Vermiculit-Dämmschicht hoher Isolierwert, daher geringste Abkühlung der Rauchgase und optimale Zugverhältnisse
- spannungsarmes Bausystem, daher grosse Sicherheit gegen Rissbildung.

Kurzum:

Der PLEWA-Elementkamin ist ein sicherer Problemlöser und ein vollständiges Baukastensystem für einfache und rationelle Montage.

PLEWA

grösster Hersteller von Schamotte-Rohren in Europa.

Fornax AG
Flugplatz, 2540 Grenchen
Telefon 065/8 23 14

Steinzeugfabrik Embrach AG
8424 Embrach
Telefon 01/96 23 21



Grossformatige Durisol- Fassadenelemente

Wir liefern und montieren isolierende Wandelemente mit fertig behandelten Oberflächen (innen und aussen).

Formate individuell für Ihr Bauobjekt. Strukturen nach Wunsch: Besenstrich, Prewi, Wasch-, Rippen-, Sichtbeton usw.

Ein Gespräch mit unseren Spezialisten kostet Sie – nur ein wenig Zeit. Rufen Sie uns an: 01 88 69 81.

Durisol

Durisol Villmergen AG
8953 Dietikon, Badenerstrasse 21

Gussasphalt - eine Spezialität der ISOMAT-BAU AG

Gussasphalt ist in der Baubranche praktisch nicht wegzudenken. Ueberall wo einwandfreie Dichtungen und stabile Beläge verlangt werden, wird Gussasphalt eingesetzt. Doch dieser bewährte Baustoff muss fachgerecht verarbeitet werden. Fachgerecht von Bauspezialisten mit einem leistungsfähigen Maschinenpark. Wir besitzen beides: qualifizierte Einbau-Equipen und moderne Maschinen. Doch zusätzlich haben wir geschultes Fachpersonal, das beraten und planen kann. Auch zu Ihrem Nutzen. Deshalb gehören wir zu den führenden Firmen im Sektor Gussasphalt.

Rufen Sie uns doch einmal an. Verlangen Sie unsere unverbindliche Beratung. Unsere Referenzobjekte scheuen keine Vergleiche.

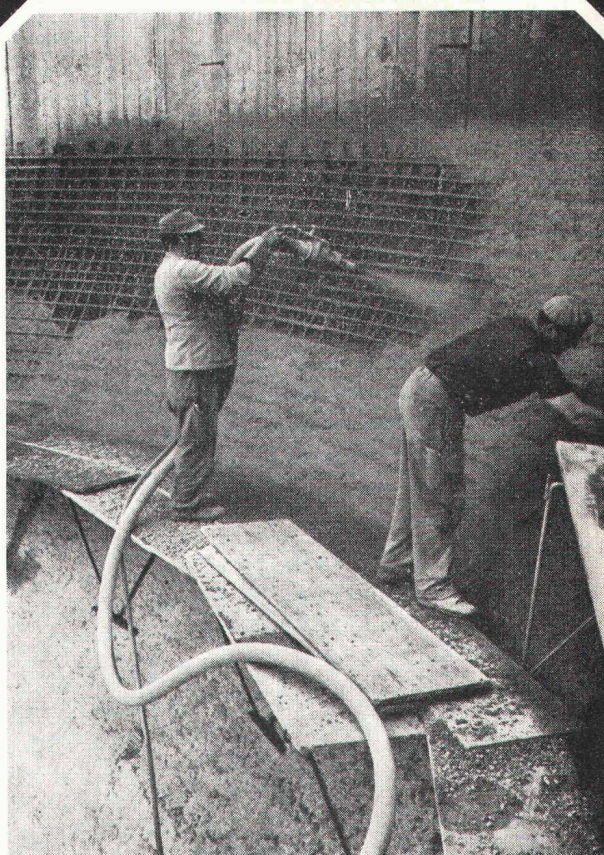


ISOMAT-BAU AG

Spezialfirma für sämtliche Abdichtungen
im Hoch- und Tiefbau
Jungholzstrasse 43, 8050 Zürich, Telefon 01/50 09 45



agor*



Kläranlage Frauenfeld:
Spritzbetonarbeiten am Faulbehälter

Gunit,
Anker,
Sondierbohrungen,
Injektionen,
Betonbohrungen.

GREUTER

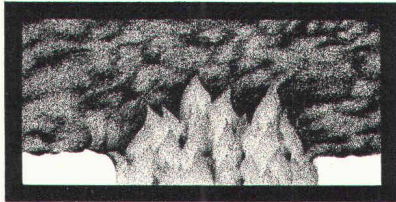
8032 Zürich
Böcklinstrasse 26
Telefon 01 32 90 28

fumilux®

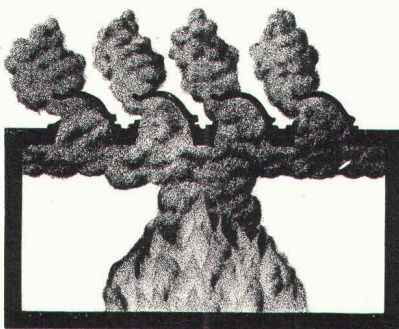
Rauch- und Wärmeabzug

– ein vorbeugender Brandschutz für Menschen, Werte und Marktanteile.

Durch sofortiges Abziehen von Rauch, Hitze und Gasen können Brandherde schnell und wirksam bekämpft werden.



Bei Feuersausbruch ist ein Raum in wenigen Minuten verqualmt und mit heissen, giftigen Brandgasen gefüllt.



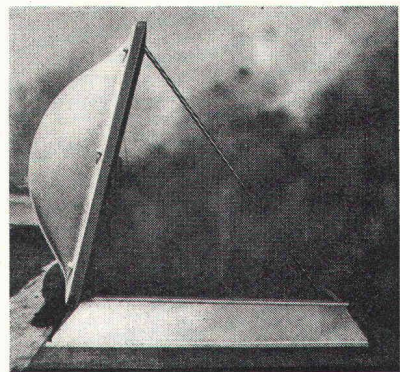
Durch die Dachöffnungen ziehen Rauch, Hitze und Gase ab. Die Frischluftzone über dem Boden gibt der Feuerwehr Sicht und Weg frei.

Cupolux-Lichtkuppeln entstammen dem grössten spezialisierten Herstellungswerk Europas und dienen sowohl der Beleuchtung als auch der täglichen Lüftung durch das Dach.

Die objektbezogene Kombination von Cupolux-Lichtkuppeln mit dem pneumatischen **fumilux-Sicherheitssystem** (autark) gewährleistet die volle Ausnützung der Öffnung im Dach als Rauchabzugs-Querschnitt. Damit wird ein optimaler Wirkungsgrad erreicht.

fumilux-Rauch- und Wärmeabzüge sind funktionell in differenzierten Komfortstufen lieferbar. Auch in Verbindung mit Frühwarnsystemen und sogar mit lichtundurchlässigen, hochwertig isolierten Rauchklappen aus GVP.

Ausführliche Produktinformationen stehen zur Verfügung.



fumilux – anerkannt durch den Technischen Dienst der Vereinigung Kant. Feuerversicherungs-Anstalten.

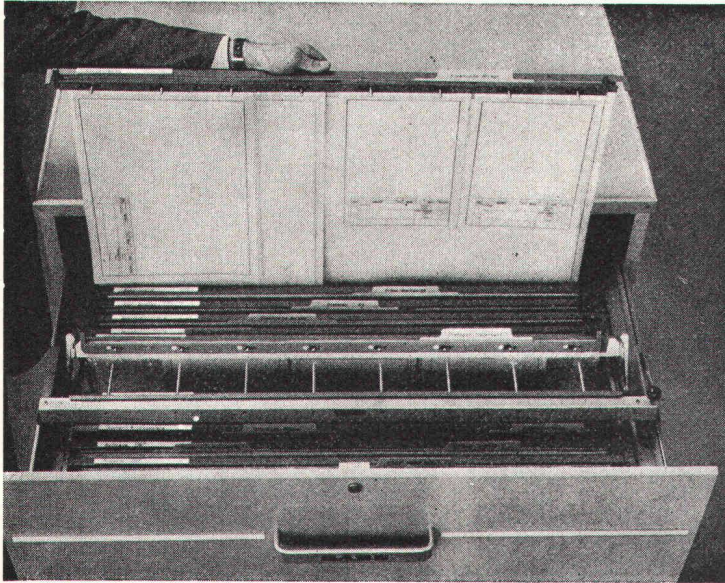
fumilux – Ergebnis langjähriger Forschung und Erfahrung.

Fachmännischer Einbau durch eigene Montageequipen in der ganzen Schweiz.



Jakob Scherrer Söhne AG
8059 Zürich 2
Allmendstrasse 7
Telefon 01-257980

GABS Hängeregistratur für Zeichnungen und Pläne



Ein durchdachtes System, das sowohl die laufende Ablage wie auch die Archivierung von Zeichnungen und Plänen auf rationellste Weise löst.

- Uebersicht, Ordnung und Zeitgewinn dank Sichtregistratur
- Unterteilung der Pläne in Gruppen und Nummernserien
- Verschiedene Formate in einem Ordner
- Planschonende Aufbewahrung
- Schnelles Entnehmen und Wiedereinordnen der Pläne

Als Schrank oder Truhe lieferbar.

GABS

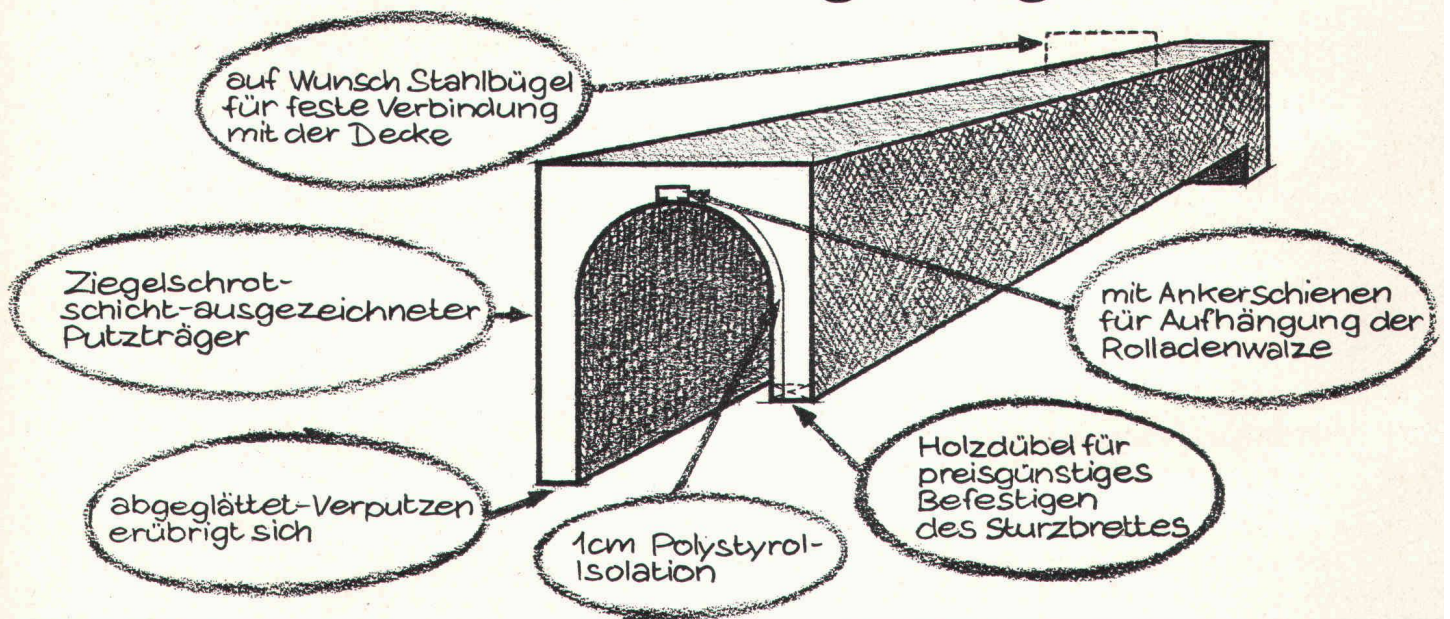
Aktiengesellschaft

8304 Wallisellen

Telefon 01 / 830 15 18

PICCOLIN

Standard-Rolladenstürze sind in 6 vorfabrizierten Lagerlängen erhältlich



PICCOLIN

Zürcher Ziegeleien
Zürich
Telefon 01/35 93 30

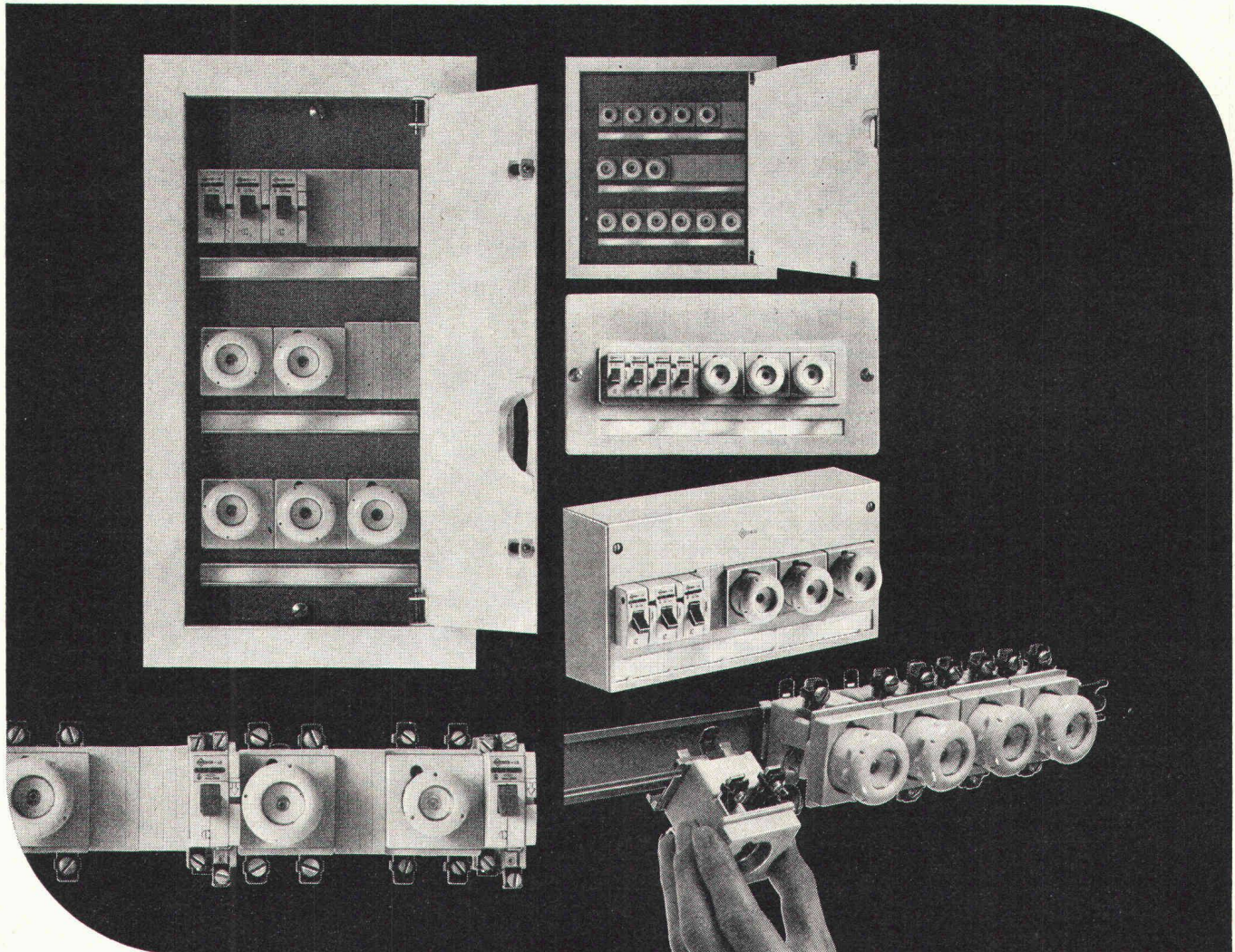
Zürcher Ziegeleien
Verkaufsbüro Luzern
Telefon 041/22 37 55

J. Schmidheiny & Co. AG
St. Gallen
Telefon 071/22 32 62

Baustoffe AG Chur
Chur
Telefon 081/24 46 46

Hard AG Volketswil
Volketswil
Telefon 01/86 43 67

Hurra! Wir sind komplett. Und so vielseitig. Richtig «in».



Wir VG, UP und AP von Weber.

Man hat uns modernisiert. Gründlich, durch und durch. Wir sind jetzt mit einer Din-Norm-Traverse ausgestattet. Sie ist 35 mm breit. Unsere Abdeckungen müssen nicht mehr gebohrt werden, sondern erhalten einfach einen (oder mehrere) durchgehenden Schlitz von 46 mm. Da hinein passen alle Apparate, die auf 46 mm genormt sind und eine Schnappbefestigung haben. Wie z.B. das neue Weber-Kleinverteilerelement, Typ KV, oder der bewährte Leitungsschutzautomat, Typ LS. Oder andere Apparate, Schütze, Treppenlichtautomaten, Schalter, Signallampen usw.

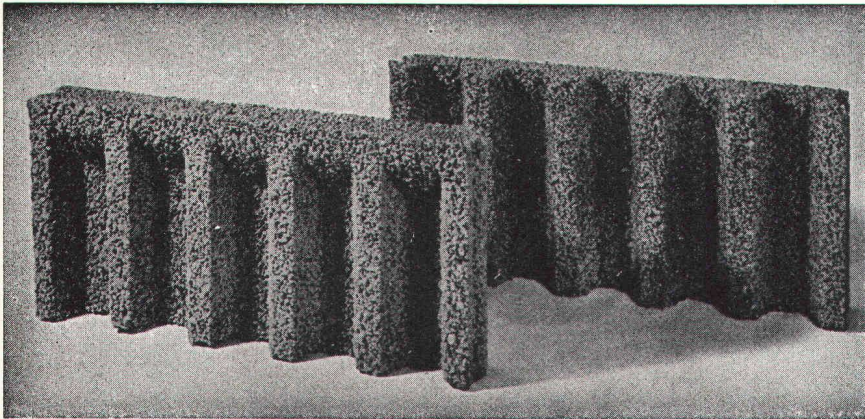
Und unsere Reihe ist erweitert worden. Wir stellen jetzt ein vollständiges Angebot dar von Kleinverteilern: mit Türe für versenkte Montage, mit Abdeckplatte für halb-versenkte Montage und neu mit Haube für Aufbau-montage. Diese Ausführung ist wirklich ganz neu. Bis 5 oder 10 Sicherungselemente 15 A resp. 25 A oder die doppelte Anzahl Leitungsschutzautomaten können eingebaut werden. Für 5 Elemente: Typ AP 1; für 10 Elemente: Typ AP 2. Machen Sie einen Versuch. AP-Verteiler sind vielerorts noch absolut zweckmässig und dazu sehr preisgünstig.



Weber AG
Fabrik elektrotechnischer Artikel und Apparate
6020 Emmenbrücke, Telefon 041 505544

Service Center	Luzern	041 557878
Basel	Neuchâtel	038 242544
Bern	St. Gallen	071 942452
Lausanne	Zürich	01 622255

ROBA-Sickersteine Praktisch und robust



Typen:	Sickerstein und Abdeckplatte
Masse:	50 × 25 × 6 cm
Gewicht:	10 kg
Preis:	Fr. 8.— pro m ² (Fr. 1.— pro Stück) ab Werk

Beziehbar direkt oder durch
die Handelsgenossenschaft des SBV
und den Baumaterialienhandel

Element und Baustein AG
8604 Volketswil / Kindhausen
Telefon 01 / 86 48 17



Ihr Vorteil: Einsparungen

- durch rationelle Erstellung eines besseren Entwässerungssystems
- an Verschleiss von Schalungsmaterial und dessen Transportkosten

Ihr Vorteil: Verbesserung

- der Entwässerung des Erdreichs
- Belüftung der Fundamente
- der Kanalisation des Sickerwassers

Ihr Vorteil:

Verkürzung der Bauzeit

- durch vereinfachte vollmaschinelle Aufschüttung

CREATIVE-TEAM 1

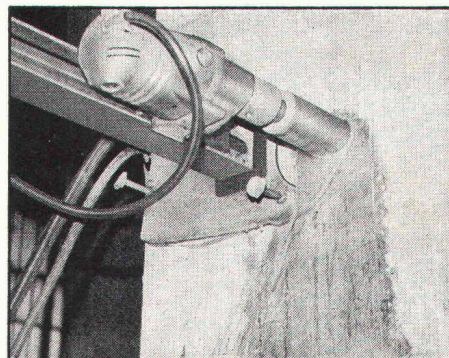
Die Aufgabe:

In eine 20 cm dicke Decke aus armiertem Beton sollten 28 Löcher mit 122 mm \varnothing gebohrt werden.

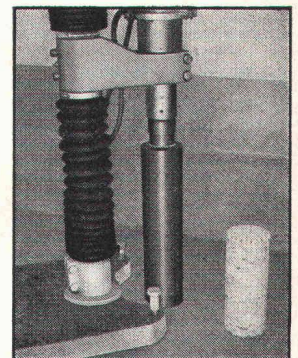
bft schaffte es!

In nur einem Tag!
Absolut lautlos – ohne Staub
und ohne Erschütterung.
Übrigens: Zuputzarbeit
erübrigt sich – wir bohren
millimetergenau!

Verlangen Sie unseren Prospekt – oder
rufen Sie uns an. Wir lösen Ihnen jedes
Bohrproblem!



Modernste Bohrmaschine.
Sie saugt sich durch Vakuum fest.
Sämtliche Installationen
fallen weg.



Leistungsfähige Bohrmaschine.
Bohrleistung bis 250 mm \varnothing .
(Neukonstruktionen für grössere
Durchmesser in Bearbeitung.)

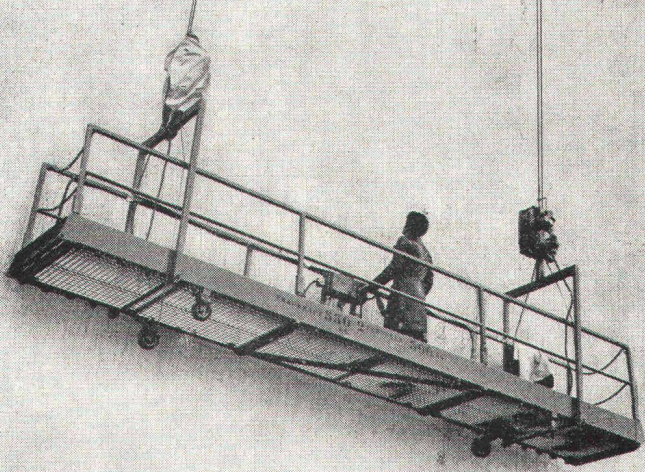
Härter als der härteste Beton

bft
Betonfräs-Technik AG
Herrligstr. 33
8048 Zürich
01 62 35 46

agor*

Die Zuverlässigen

(SSS-Hängegerüste)



SSS-Hängegerüste sind stets und absolut zuverlässig, weil sie...

- minuziös ausgearbeitete Sicherheitsvorrichtungen aufweisen, wie elektromagnetische Bremsen, selbsthemmendes Schneckengetriebe, automatische Sicherungen gegen Bruch des Hauptseiles oder des Hebemechanismus, zusätzliche Sicherheitsseile,
- den Suva-Vorschriften entsprechen,
- eine so ausgelegte Steuerung haben, dass die waagrechte Lage der Arbeitsbühne automatisch eingehalten wird,
- eine zentrale Steuerung aufweisen, die von einem einzigen Mann bedient werden kann,
- besondere Tragbügel besitzen, die den Arbeiter durch keinerlei Gestänge behindern,
- praktisch und einwandfrei durchkonstruiert sind und
- sich in der Praxis vielfach bewährt haben.

Unsere Zuverlässigen (auch in Miete erhältlich) sind die zuverlässigsten.

Querschnitt aus unserem ausgewogenen Lieferprogramm:

Förderanlagen, Förderbänder, Rollen- und Röllchenbahnen, Staurollenförderer, Kettenförderer, Kreisförderer, Senkrechtförderer, Durchlauflager, Förderanlagen für Schüttgüter, Waren- und Personenlifte usw.



Suter-Strickler Sohn AG
 Maschinenfabrik
 für Förderanlagen
 8810 Horgen
 Telefon 01/725 26 24

Coupon

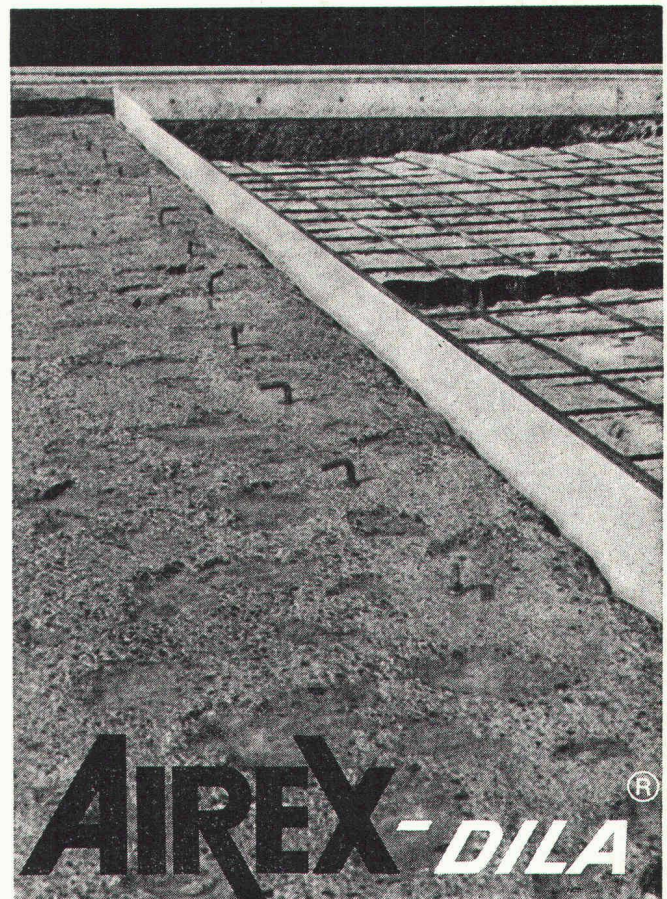
Wir interessieren uns für 1 2

Zusätzlich erhalten wir das Taschenbuch «Twen-Witze».

Firma _____

Sachbearbeiter _____

Suter-Strickler Sohn AG
 8810 Horgen



AIREX-DILA®

Dilatationsfugen-Einlage AIREX®
 Brückenanschluss
 Nationalstrasse N 1

Fugen einlage

Witterungsbeständige Dilatations-Einlage für den Fugenbau.
 Beidseitig wasserfest beschichtet.
 Ausreichend druck- und vibrationsfest.
 Verrottet nicht, saugt kein Wasser auf, verhärtet nicht und bricht nicht.
 Leicht und sicher verlegbar.

Fabrikation, Beratung und Verkauf durch AIREX AG
 einem Unternehmen der LONZA-Gruppe Telephone 042/66 14 77
 5643 Sins

----- 271

COUPON ® = eingetragene Schutzmarke

AIREX AG Schaumstoffe € 17
 CH - 5643 Sins

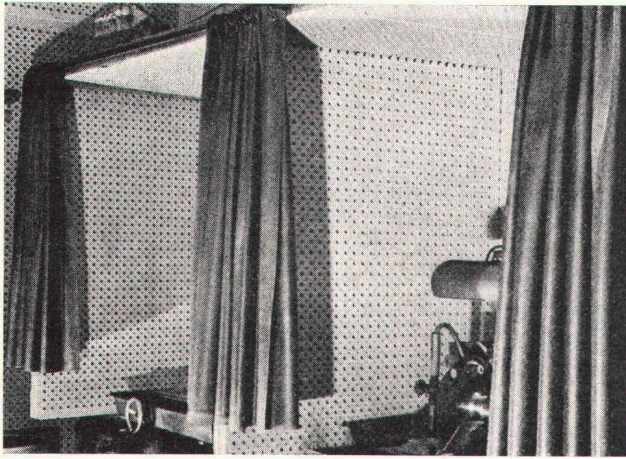
Ort und Datum _____

Firma _____

z. Hd. v. _____

Adresse _____

Senden Sie uns Unterlagen über AIREX®-Schaumstoffe



Schalldämmvorhänge für Schleifkabinen

HARTMANN

bekämpft den Lärm

Luftschalldämmung durch Blei-Gummi-Matten OPTIMIT

Zahlreiche Probleme der Luftschalldämmung werden mit unseren neuen Blei-Gummi-Matten gelöst. Die hervorragenden physikalischen Eigenschaften dieser Matten erfüllen eine Vielzahl akustischer Forderungen, die bisher nur mit voluminösen Konstruktionen möglich waren oder unerfüllt blieben. Materialstärke: 0,5 bis 4 mm. Für die Konfektionierung von Schalldämmvorhängen stehen Matten mit dekorativem Trägergewebe zur Verfügung.

Raum- und Bauakustik

Vorsatzschalen bei Wänden, Einbau in Trennwände, Falttüren usw. Ueber abgehängten Decken erzielt die Matte, auf einen Lattenrost gelegt oder als Abdeckung auf Mineralwollmatten, die Verminderung des Durchgangschalls.

Technische Akustik und Arbeitsschutz

In diesem Bereich empfiehlt sich der Einsatz der gewebeverstärkten Blei-Gummi-Matte zur Herstellung leicht transportabler, mobiler Schallschutzeinrichtungen wie z.B. Schallkapseln, Schallzelte und Schallvorhänge, so dass besonders stark geräuschartig arbeitende Maschinen und Arbeitsgeräte lärmgedämmt werden können. Der Zugang zu den Maschinen ist jederzeit gewährleistet, was für die Wartung und Beschickung der Anlagen sehr wichtig ist.

Senden Sie uns noch heute den nebenstehenden Talon. Sie erhalten umgehend unsere Dokumentationsmappe mit Handmustern.



HARTMANN + CO SA

Abt. Schalldämmung 2500 Biel Tel. 032 / 42 01 42

Firma: _____

Sachbearbeiter: _____

Strasse: _____

PLZ: _____ Ort: _____

BZ 35/74

O & K Allrad-Dumper S16



D & M

MBA

- für Mehrleistung

Ausgezeichnete Geländegängigkeit dank Allradantrieb, Wendegetriebe und 24,5-PS-Dieselmotor. Erstaunliche Manövrierfähigkeit durch hydraulische Knickrahmenlenkung. Wendekreis 1,65 m. Muldeninhalt 1,6 m³ und 2,5 Tonnen Nutzlast. Grosses Ausrüstungsprogramm für jeden Einsatz.

Lassen Sie sich von uns im Detail informieren. Es wird sich für Sie bezahlt machen.

MBA, 8600 Dübendorf, Tel. 01 850021
ab 20. Juni 1974: Tel. 01 8200021

Servicestellen und Ersatzteildienst in Dübendorf: Tel. 01 850021 – ab 20. Juni 1974: Tel. 01 8200021,
6911 Grancia: Tel. 091 54 50 29, 3422 Kirchberg: Tel. 034 3 05 25, 7320 Sargans: Tel. 085 2 46 90,
1373 Chavornay: Tel. 024 5 113 79, 6410 Goldau: Tel. 01 850021 – ab 20. Juni 1974: Tel. 01 8200021