

**Zeitschrift:** Schweizerische Bauzeitung  
**Herausgeber:** Verlags-AG der akademischen technischen Vereine  
**Band:** 92 (1974)  
**Heft:** 32

## Werbung

### Nutzungsbedingungen

Die ETH-Bibliothek ist die Anbieterin der digitalisierten Zeitschriften auf E-Periodica. Sie besitzt keine Urheberrechte an den Zeitschriften und ist nicht verantwortlich für deren Inhalte. Die Rechte liegen in der Regel bei den Herausgebern beziehungsweise den externen Rechteinhabern. Das Veröffentlichen von Bildern in Print- und Online-Publikationen sowie auf Social Media-Kanälen oder Webseiten ist nur mit vorheriger Genehmigung der Rechteinhaber erlaubt. [Mehr erfahren](#)

### Conditions d'utilisation

L'ETH Library est le fournisseur des revues numérisées. Elle ne détient aucun droit d'auteur sur les revues et n'est pas responsable de leur contenu. En règle générale, les droits sont détenus par les éditeurs ou les détenteurs de droits externes. La reproduction d'images dans des publications imprimées ou en ligne ainsi que sur des canaux de médias sociaux ou des sites web n'est autorisée qu'avec l'accord préalable des détenteurs des droits. [En savoir plus](#)

### Terms of use

The ETH Library is the provider of the digitised journals. It does not own any copyrights to the journals and is not responsible for their content. The rights usually lie with the publishers or the external rights holders. Publishing images in print and online publications, as well as on social media channels or websites, is only permitted with the prior consent of the rights holders. [Find out more](#)

**Download PDF:** 04.04.2026

**ETH-Bibliothek Zürich, E-Periodica, <https://www.e-periodica.ch>**

# Schweizerische Bauzeitung

Revue Polytechnique Suisse

Wochenschrift für  
Architektur, Bauingenieur-  
wesen und Maschinentechnik

# 32

92. Jahrgang    Donnerstag, 8. August 1974

Herausgegeben von der  
Verlags-AG der akademischen  
technischen Vereine, Zürich


## Das gibt's nur bei WEMA- Lichtkuppeln.

- Keine Bohrung von oben.  
(Regen- und Schmelzwasser kann nicht ein-  
dringen. Alle Befestigungsteile sind vor  
Wettereinflüssen geschützt.)
- Beide Acrylglas-Schalen fest verschweisst.  
(Luft- und staubsichere Abdichtung)
- Neopren-Bewegungselemente.  
(Gefährliche Spannungen im Kuppelmaterial durch  
Temperaturbewegungen werden ausgeglichen.  
Keine starren Verbindungen an gefährdeten  
Punkten.)

Verlangen Sie unsere ausführliche  
Dokumentation.  
Oder besprechen  
Sie Ihre Probleme  
mit einem unserer  
technischen Berater.

Siegfried Keller AG  
Industriestrasse 45  
8304 Wallisellen  
Tel. 01 930281  
Telex 55423

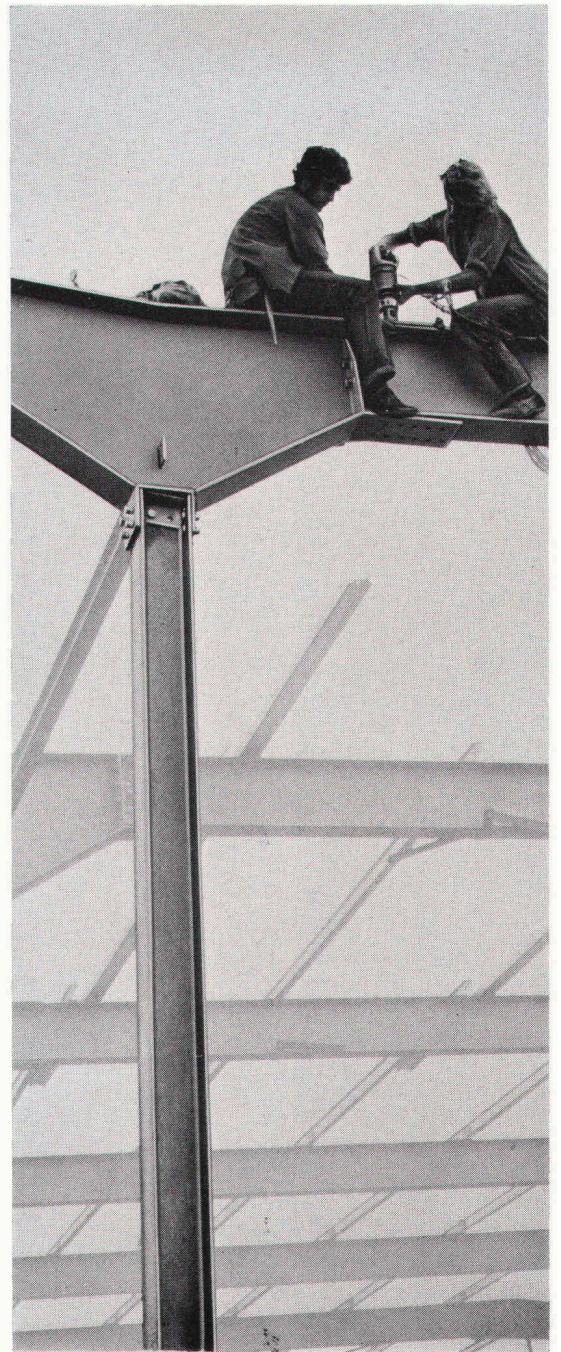
# KELLER

 ein Unikeller  
Unternehmen

1022 Chavannes-Lausanne  
22, route de la Maladière  
Tel. 021 350712

3014 Bern  
Allmendstrasse 39  
Tel. 031 426262

Es gibt kaum  
wirtschaftlichere  
Lösungen –  
z.B. eine Halle in  
Buss-Atacon-  
Systembauweise.  
Umbauter Raum:  
3000 m<sup>3</sup>  
Montagezeit:  
5 Tage.



# Stahlbauten von Buss

Wir planen, berechnen und erstellen  
Stahlhochbauten u. a. mit Buss-Atacon –  
System für preisgünstige, anpassungs-  
fähige und schnell montierte Hallen.  
Verlangen Sie unseren Spezial-Prospekt  
Nr. 107.

Buss AG, Basel  
4133 Pratteln  
Telephon 061 81 54 41

