

**Zeitschrift:** Schweizerische Bauzeitung  
**Herausgeber:** Verlags-AG der akademischen technischen Vereine  
**Band:** 92 (1974)  
**Heft:** 31

## Werbung

### Nutzungsbedingungen

Die ETH-Bibliothek ist die Anbieterin der digitalisierten Zeitschriften auf E-Periodica. Sie besitzt keine Urheberrechte an den Zeitschriften und ist nicht verantwortlich für deren Inhalte. Die Rechte liegen in der Regel bei den Herausgebern beziehungsweise den externen Rechteinhabern. Das Veröffentlichen von Bildern in Print- und Online-Publikationen sowie auf Social Media-Kanälen oder Webseiten ist nur mit vorheriger Genehmigung der Rechteinhaber erlaubt. [Mehr erfahren](#)

### Conditions d'utilisation

L'ETH Library est le fournisseur des revues numérisées. Elle ne détient aucun droit d'auteur sur les revues et n'est pas responsable de leur contenu. En règle générale, les droits sont détenus par les éditeurs ou les détenteurs de droits externes. La reproduction d'images dans des publications imprimées ou en ligne ainsi que sur des canaux de médias sociaux ou des sites web n'est autorisée qu'avec l'accord préalable des détenteurs des droits. [En savoir plus](#)

### Terms of use

The ETH Library is the provider of the digitised journals. It does not own any copyrights to the journals and is not responsible for their content. The rights usually lie with the publishers or the external rights holders. Publishing images in print and online publications, as well as on social media channels or websites, is only permitted with the prior consent of the rights holders. [Find out more](#)

**Download PDF:** 02.04.2026

**ETH-Bibliothek Zürich, E-Periodica, <https://www.e-periodica.ch>**

# Schweizerische Bauzeitung

Revue Polytechnique Suisse

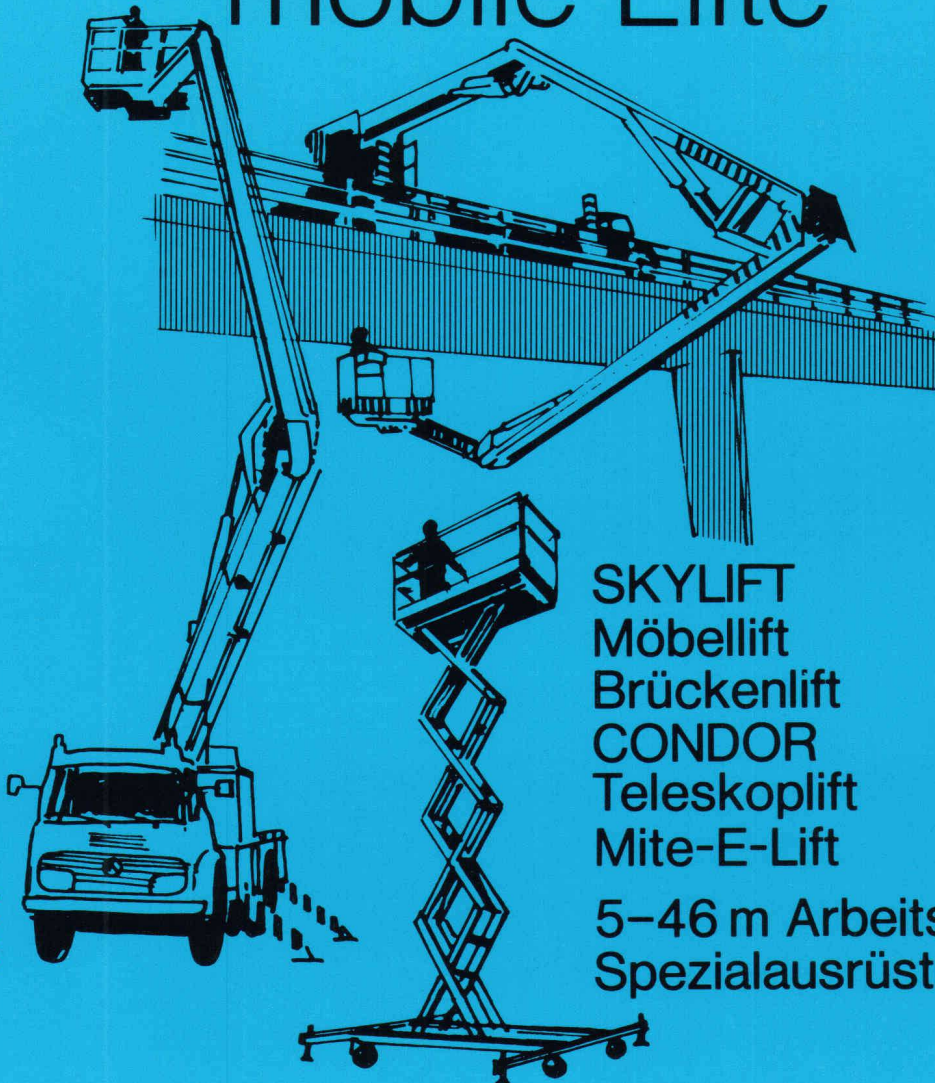
Wochenschrift für  
Architektur, Bauingenieur-  
wesen und Maschinentechnik

31

92. Jahrgang Donnerstag, 1. August 1974

Herausgegeben von der  
Verlags-AG der akademischen  
technischen Vereine, Zürich

## **maltech**<sup>®</sup> mobile Lifte



SKYLIFT  
Möbellift  
Brückenlift  
CONDOR  
Teleskoplift  
Mite-E-Lift

5-46 m Arbeitshöhe  
Spezialausrüstungen

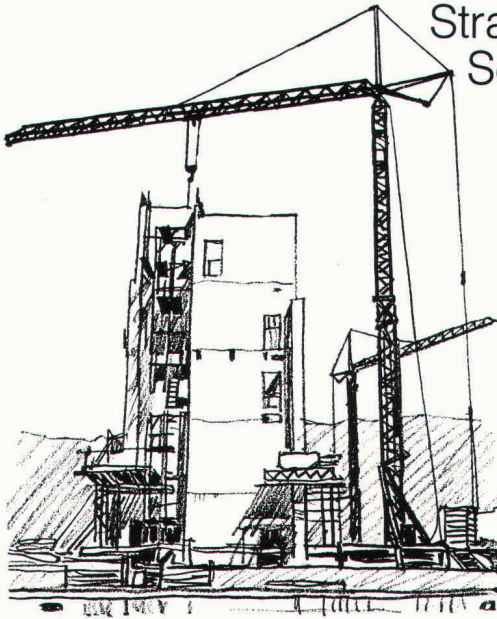
**MALTECH AG**

CH-8153 Rümlang/Zürich  
Ifangstrasse 111  
Tel. 01/817 94 22  
Telex 56 127

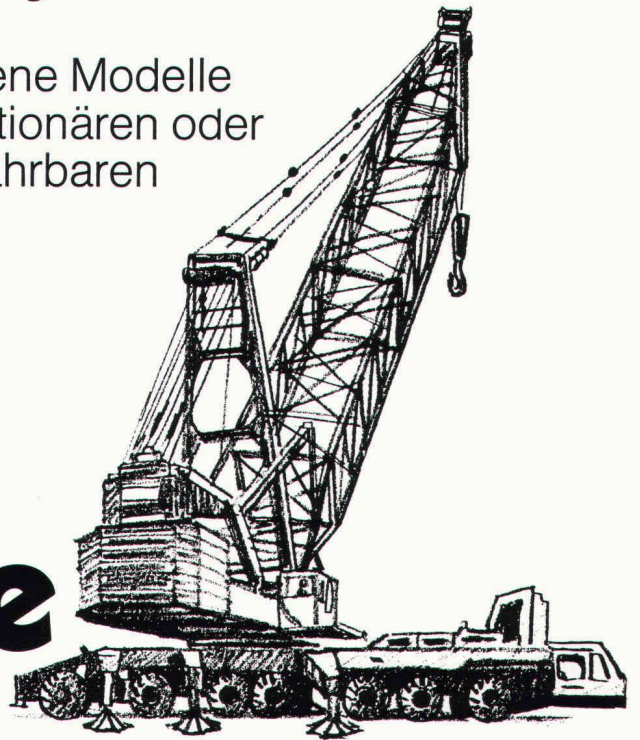
**Tochtergesellschaften**

D-6 Frankfurt/M 70  
Stegstrasse 49  
Tel. 0611/62 12 54  
Telex 416 331

A-1070 Wien  
Burggasse 44  
Tel. 0222/93 02 20



Strassenfahrbare  
Schnellmontagekrane  
WETZEL.  
Verschiedene Modelle  
für den stationären oder  
schienenfahrbaren  
Einsatz.



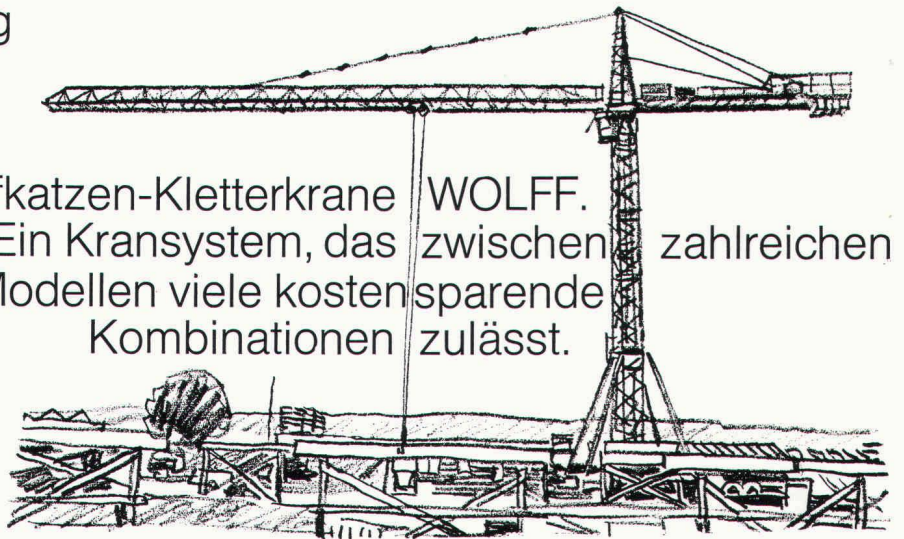
Dieselektrische COLES Auto-  
krane mit Gittermastausleger.

# Krane

Dieselhydraulische  
COLES Mobil- und Autokrane  
mit Teleskopausleger  
für Güterumschlag  
und Montage-  
arbeiten.



Laufkatzen-Kletterkrane WOLFF.  
Ein Kransystem, das zwischen zahlreichen  
Modellen viele kostensparende  
Kombinationen zulässt.



Robert Aebi AG  
8023 Zürich

**Robert**

Verlangen Sie  
unsere Vorschläge für Kauf,  
Miete oder Miete/Kauf.

Uraniastr. 31/33

Tel. 01/2317 50

Arbedo 092/25 47 61

Landquart 081/51 25 42

Renens 021/34 4112

Zollikofen 031/57 36 36

**Aebi AG**