

Zeitschrift: Schweizerische Bauzeitung
Herausgeber: Verlags-AG der akademischen technischen Vereine
Band: 92 (1974)
Heft: 28

Werbung

Nutzungsbedingungen

Die ETH-Bibliothek ist die Anbieterin der digitalisierten Zeitschriften auf E-Periodica. Sie besitzt keine Urheberrechte an den Zeitschriften und ist nicht verantwortlich für deren Inhalte. Die Rechte liegen in der Regel bei den Herausgebern beziehungsweise den externen Rechteinhabern. Das Veröffentlichen von Bildern in Print- und Online-Publikationen sowie auf Social Media-Kanälen oder Webseiten ist nur mit vorheriger Genehmigung der Rechteinhaber erlaubt. [Mehr erfahren](#)

Conditions d'utilisation

L'ETH Library est le fournisseur des revues numérisées. Elle ne détient aucun droit d'auteur sur les revues et n'est pas responsable de leur contenu. En règle générale, les droits sont détenus par les éditeurs ou les détenteurs de droits externes. La reproduction d'images dans des publications imprimées ou en ligne ainsi que sur des canaux de médias sociaux ou des sites web n'est autorisée qu'avec l'accord préalable des détenteurs des droits. [En savoir plus](#)

Terms of use

The ETH Library is the provider of the digitised journals. It does not own any copyrights to the journals and is not responsible for their content. The rights usually lie with the publishers or the external rights holders. Publishing images in print and online publications, as well as on social media channels or websites, is only permitted with the prior consent of the rights holders. [Find out more](#)

Download PDF: 16.01.2026

ETH-Bibliothek Zürich, E-Periodica, <https://www.e-periodica.ch>

Schweizerische Bauzeitung

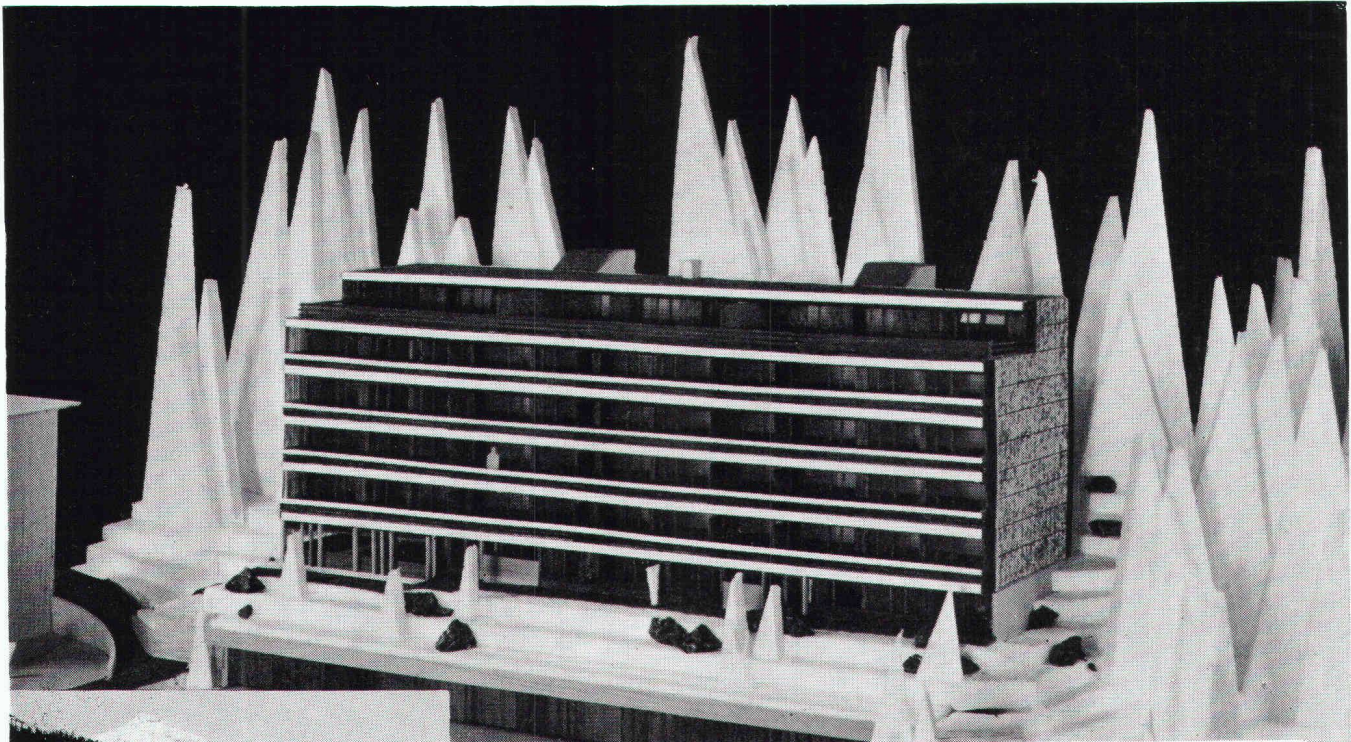
Revue Polytechnique Suisse

Wochenschrift für
Architektur, Bauingenieur-
wesen und Maschinentechnik

28

92. Jahrgang Donnerstag, 11. Juli 1974

Herausgegeben von der
Verlags-AG der akademischen
technischen Vereine, Zürich



Überbauung Meiliboda 2, Elektrizitätswerk Arosa; total 30 Wohnungen; Anschlusswert ca. 380 kW

Diese Grossüberbauungen werden vollelektrisch beheizt

und leisten einen bedeutenden Beitrag zum Umweltschutz

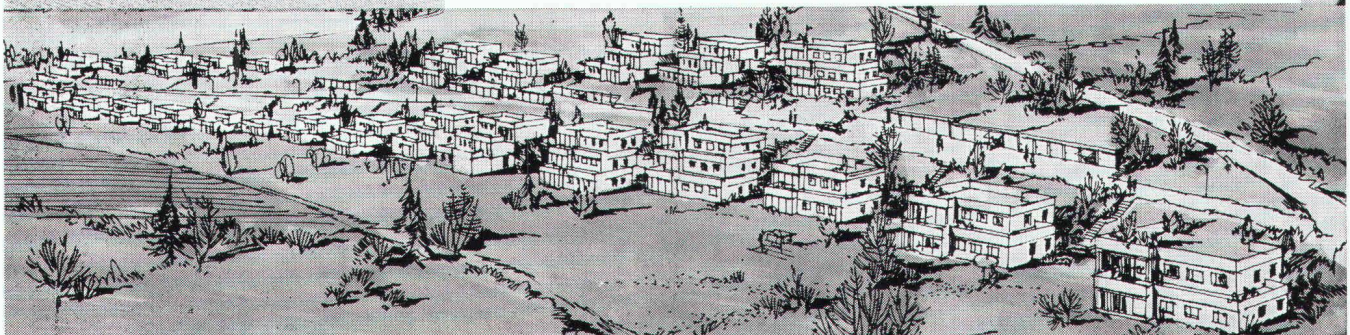
Projektierung
und Ausführung der
Elektro-Heizanlage:



Star Unity AG
Fabrik elektrischer Apparate
Zürich, in Au/ZH
Tel. 01 75 04 04

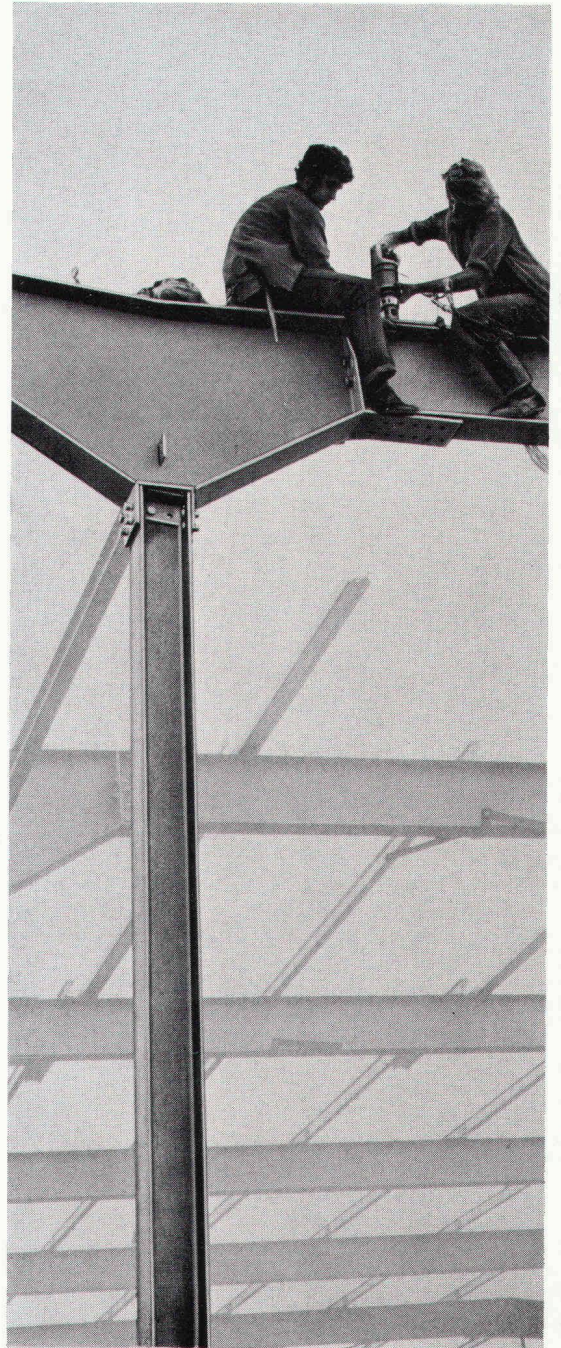


Überbauung Rietstrasse, Elektrizitätswerk
der Landschaft Davos; total 33 Wohnungen;
Anschlusswert ca. 400 kW



Terrassen-Überbauung Egolzwil, Arch. J. Hasler, Zürich; Bauherr Real-Grund AG, Opfikon; 67 Häuser; Anschlusswert ca. 1450 kW

Es gibt kaum
wirtschaftlichere
Lösungen –
z.B. eine Halle in
Buss-Atacon-
Systembauweise.
Umbauter Raum:
3000 m³
Montagezeit:
5 Tage.



Stahlbauten von Buss

Wir planen, berechnen und erstellen
Stahlhochbauten u. a. mit Buss-Atacon –
System für preisgünstige, anpassungs-
fähige und schnell montierte Hallen.
Verlangen Sie unseren Spezial-Prospekt
Nr. 107.

Buss AG, Basel
4133 Pratteln
Telephon 061 8154 41

BUSS