

**Zeitschrift:** Schweizerische Bauzeitung  
**Herausgeber:** Verlags-AG der akademischen technischen Vereine  
**Band:** 92 (1974)  
**Heft:** 26: SIA-Heft, Nr. 6/1974: Raum- und Landschaftsplanung;  
Geschäftsbericht 1973 des SIA

## **Werbung**

### **Nutzungsbedingungen**

Die ETH-Bibliothek ist die Anbieterin der digitalisierten Zeitschriften auf E-Periodica. Sie besitzt keine Urheberrechte an den Zeitschriften und ist nicht verantwortlich für deren Inhalte. Die Rechte liegen in der Regel bei den Herausgebern beziehungsweise den externen Rechteinhabern. Das Veröffentlichen von Bildern in Print- und Online-Publikationen sowie auf Social Media-Kanälen oder Webseiten ist nur mit vorheriger Genehmigung der Rechteinhaber erlaubt. [Mehr erfahren](#)

### **Conditions d'utilisation**

L'ETH Library est le fournisseur des revues numérisées. Elle ne détient aucun droit d'auteur sur les revues et n'est pas responsable de leur contenu. En règle générale, les droits sont détenus par les éditeurs ou les détenteurs de droits externes. La reproduction d'images dans des publications imprimées ou en ligne ainsi que sur des canaux de médias sociaux ou des sites web n'est autorisée qu'avec l'accord préalable des détenteurs des droits. [En savoir plus](#)

### **Terms of use**

The ETH Library is the provider of the digitised journals. It does not own any copyrights to the journals and is not responsible for their content. The rights usually lie with the publishers or the external rights holders. Publishing images in print and online publications, as well as on social media channels or websites, is only permitted with the prior consent of the rights holders. [Find out more](#)

**Download PDF:** 02.02.2026

**ETH-Bibliothek Zürich, E-Periodica, <https://www.e-periodica.ch>**



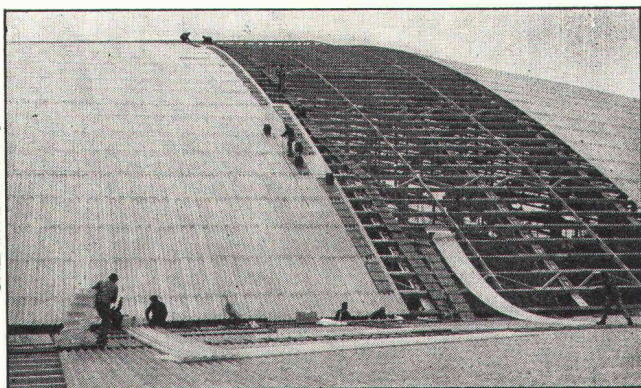
# Das Lichtdach

mit

(PVC-, Polyester-, Plexiglas-)

## Lichtplatten von neomat

CREATIVE-TEAM · 5



Neomat-Lichtdach Eishalle Bern



Neomat-Lichtdach auf einer Siloanlage

### Die Vorzüge:

Die gewählte Lichtdurchlässigkeit ergibt keine Schattenbildung und eine blendfreie Beleuchtung.

Für Lichtdächer genügt eine preisgünstigere, leichtere Unterkonstruktion. Das verringert die Baukosten. Wir haben laufend über 100 Tonnen Lichtplatten an Lager.

Verlangen Sie unsere Fachberater.

Neomat AG, 5734 Reinach, 064/71 35 48

# neomat

zuständig für Lichtplatten

## Schweizerische Bauzeitung

Offizielles Organ des SIA, Schweizerischer Ingenieur- und Architekten-Verein und der GEP, Gesellschaft Ehemaliger Studierender der ETH Zürich  
Gegründet 1883 von Ing. A. Waldner

92. Jahrgang Heft 26

27. Juni 1974

SIA-Heft 6, 1974

Der Forstingenieur

in der Raum- und Landschaftsplanung

### Inhalt

Grundsätze der Landschaftsplanung. Von J. Jacsman	609*
«Genügt der Bundesbeschluss über dringliche Massnahmen auf dem Gebiet der Raumplanung den Anforderungen des Landschaftsschutzes?» Von H. Weiss	612*
Aperçu du projet de loi fédérale sur l'aménagement du territoire. Par A. Mouney	614*
Grundsätzliche Fragen des Bodenrechts. Zusammenfassung eines Podiumsgesprächs zwischen M. Bäschung, R. Stüdeli und L. Nessi	616*
Aufbau und Ablauf der Raumplanung im Kanton Zürich. Von R. Meyer-von Gonzenbach	618*
Schlussbemerkungen. Von A. Antoniotti und H. Ritzler	620

### Umschau

Die Besteuerung landwirtschaftlichen Bodens in der Bauzone. Jagdflugzeug Northrop YF-17. Schweiz. Vereinigung zur Förderung der Technikerausbildung. Der Verlag der Fachvereine an der ETHZ	622*
---	------

Geschäftsbericht 1973 des SIA	623
-------------------------------	-----

### SIA-Informationen

Baulicher Brandschutz/SIA-Empfehlung 183	639
Pensionskasse ab 1. Juli 1974. Baurechtstagung 1975 an der Universität Fribourg. FAA Fachgruppe für Arbeiten im Ausland	640

### Buchbesprechungen

Geologische Wanderungen in der Schweiz, von H. Heierli. Die Wertschätzung der Liegenschaften. WL 2, von G. Koehn. Fräsen und Verzahnen I, von E. Widmer. Baustoffe für tragende Bauteile, von K.-H. Wesche	641
--	-----

### Wettbewerbe

Oberstufenschulhaus Beringen. Oberstufenschulanlage «Buchholz» in Glarus. Gemeindehaus Stadel ZH. Friedhofgebäude in Gränichen AG	641
---	-----

### Ankündigungen

Aulakonzert des Akademischen Orchesters. Mario Donizetti in Donauwörth. Autumn Mathematics Course on Control Theory and Topics in Functional Analysis, Miramare, Trieste. Brandsicheres Bauen in Stahl, Den Haag. Messtechnik und Automation, Fachmesse in Düsseldorf. Glas '74 in Düsseldorf	642
---	-----

### Grüne Seiten (vorn)

Ausbildung und Einsatzmöglichkeiten der Forstingenieure in der Planung. Von J. Studach	G 105
Laufende Wettbewerbe	G 106

### Grüne Seiten (hinten)

Kommende Weiterbildungsveranstaltungen	G 107
Öffentliche Vorträge	G 108



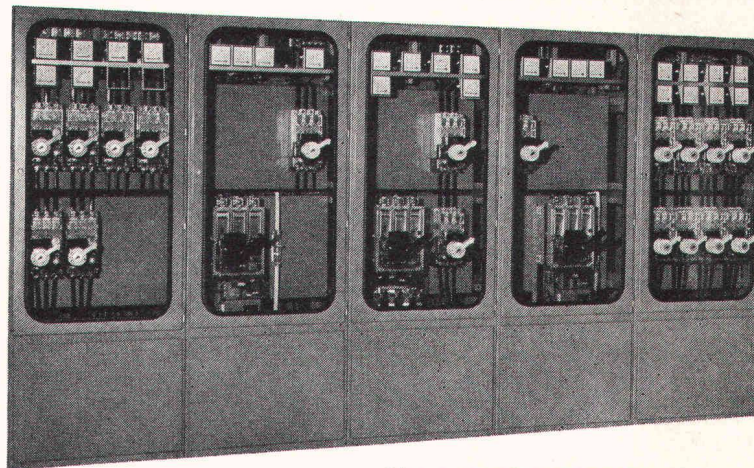
# Grossverteiler ID 2000

Gekapselt,  
Schutzart IP 54  
↓  
Separater Aufstellungs-  
raum wird überflüssig

Durchsichtige,  
schlagfeste Türen  
↓  
Ständige, gefahrlose  
Inspektion

Wartungsfreie Schalt-  
geräte  
↓  
Niedrige Betriebskosten

Anschlussfertige  
Lieferung  
↓  
Geringer  
Montageaufwand



Hauptverteiler ID 2000 für eine  
Westschweizer Ziegelei

Sammelschienen bis 3000 A

Kurzschlussfestigkeit geprüft  
und garantiert für J'' k  
= 80 k A eff  
oder dynamisch Js  
= 176 kA max.

Mit unseren Stromschienen-  
systemen sind elegante Ein-  
speisungs- und Abgangs-  
varianten realisierbar.

Weitere Informationen über unsere Verteilersysteme und schmelz-  
sicherungslosen Anlagenbau erhalten Sie unverbindlich durch  
unsere Spezialisten.

Problemlose Erweiterung.

Geringer Platzbedarf durch  
grosse Packungsdichte und  
beidseitige Einbaumöglich-  
keit.

Günstig im Preis trotz dieser  
Fülle von Vorteilen gegenüber  
herkömmlichen Verteilern.

Verteilersisteme von Klöckner-Moeller sind zukunftsweisend  
sicher  
preiswert

V 1-73-CH



## KLÖCKNER-MOELLER

Hauptverwaltung:  
8307 Effretikon, Vogelsangstrasse 13, Tel. (052) 32 24 21

Weitere Informationen und Beratung  
durch die techn. Aussenbüros:

3000 Bern, Cäcilienstrasse 21  
8603 Schwerzenbach, Zielackerstrasse 1  
1000 Lausanne, 28, chemin du Martinet  
9202 Gossau SG, Andwilerstrasse

Tel. (031) 45 34 15  
Tel. (01) 85 44 11  
Tel. (021) 25 37 96  
Tel. (071) 85 27 95

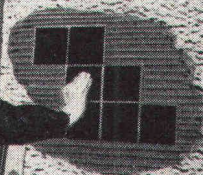


# SUPER STEIN

**Da steckt  
Rationalisierung  
drin**

**Zeitsparendes  
Fliesen.**

Im Dick- oder  
Dünnbett-  
verfahren.



**Bohren und  
Fräsen.**

Maßgerecht  
und ohne  
Kraft-  
anstrengung.



**Maßgenaues Sägen.**

Bei Paßstücken  
und Überständen etc.  
(auch für Linkshänder)

**Wirtschaftliches  
Verputzen.**

Herkömmlich  
oder Spachtel-  
und Dünnputze.



**...mehr im Hebel-Taschenbuch**

Hebel-Plansteine und Hebel-Wandbausteine  
bringen maximale Wirtschaftlichkeit am Bau.

Große, doch handliche Formate. Einfache  
Be- und Verarbeitung. Schneller Baufortgang.  
Mehr Kubikmeter in kürzerer Zeit. Leichter  
Ausbau. Zusätzliche Kapazität für neue  
Objekte. Wirtschaftliche Baukosten.

Intensive Schulung und Beratung Ihrer  
Mitarbeiter durch uns ist selbstverständlich.

Sprechen Sie bitte mit uns,  
wir informieren Sie gerne.



**COUPON**

- ☐ Bitte schicken Sie mir kostenlos das Hebel-Taschenbuch „Bauen mit Steinen aus Gasbeton“.
- ☐ Ich bin an einem persönlichen Gespräch interessiert. Coupon bitte mit deutlichem Absender senden an: Kettner AG, 6025 Neudorf

**Zu beziehen über den schweiz Baustoffhandel**



# Bauaufzüge Amaco Deltalift Quicklift

Deltalift für Personen- und Lastentransporte

Quicklift für Materialtransporte

Unsere Geräte sind Zahnstangenaufzüge mit einer einwandfreien technischen Konzeption. Einsatzbereiche sind Neubauten von Hochhäusern, Silos, hohen Brückenpfeilern wie auch Umbauten, Renovationen und Gebäudeaufstockungen.

Die wirtschaftliche Lösung des vertikalen Transportproblems liegt im Einsatz von Bauaufzügen. Mit dem Deltalift, ab 10. Stockwerk zum Beispiel, erhöht sich die produktive Arbeitszeit je Mann und Tag bereits um 30 Minuten und nimmt mit jedem weiteren

Stockwerk um 5-10 Minuten zu. Nicht nur Bauunternehmer sondern auch sämtliche Bauhandwerker profitieren von dieser wirklichen Kosteneinsparung. Delta- und Quicklift vereinfachen auch den vertikalen Materialtransport in die Stockwerke. Der Kran wird

wesentlich entlastet und aufwendige Abstellpodeste fallen weg. Verlangen Sie unsere ausführlichen Unterlagen mit technischen Daten der Amaco Bauaufzüge. Unsere Aufzüge können Sie kaufen, mieten oder in Miete/Kauf übernehmen.



**Conrad Kern AG**  
**ck**

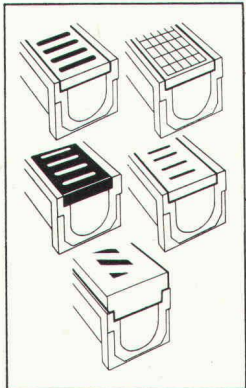
Conrad Kern AG	8105 Regensdorf	Althardstrasse 147	01 71 21 21
Filiale Basel	4153 Reinach	Duggingerstrasse 6	061 76 76 55
Filiale Bern	3052 Zollikofen	Kirchlindachstrasse 46	031 57 32 22
Filiale Lausanne	1024 Ecublens	En Vallaire	021 35 63 93
Filiale Tessin	6517 Arbedo		092 25 93 17
Filiale Zürich	8105 Regensdorf	Althardstrasse 147	01 71 21 21
Abteilung Schalung	6210 Sursee	Grenadierstrasse	045 21 32 55



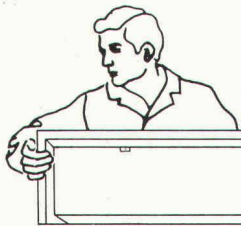
# ACO-DRAIN®

## Eine fertige Sache

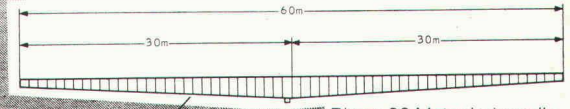
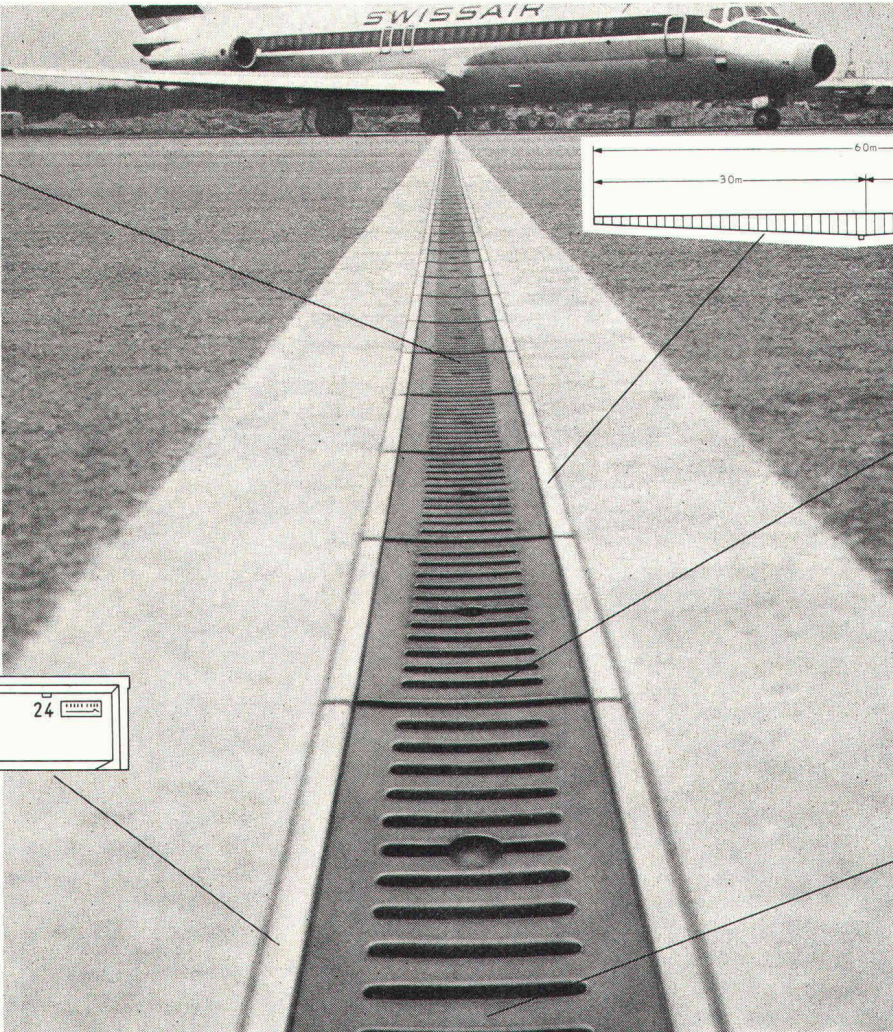
für die problemlose Entwässerung kleiner und grosser Flächen



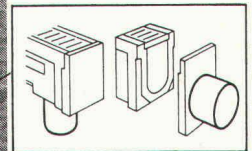
Fünf Rostausführungen in verschiedenen Materialien. Für jede Belastung – bis 10 t Radlast – und immer gefällig fürs Auge.



ACO-DRAIN®-Rinnen sind aus Polyesterbeton. 1000 mm lang, 20 kg leicht, ungewöhnlich hoch belastbar. Absolut beständig gegen Streusalzlösungen, Benzin und Öle usw. Spielend einfach durch blosses Zusammenstecken zu verlegen.



Bis zu 30 Meter haben die nummerierten Rinnen ein eingebautes Gefälle. Beim Grabenaushub muss das Gefälle nicht mehr berücksichtigt werden.



Und viel Zubehör: Sinkkästen, Sandfänge, senkrechte und waagrechte Abläufe, Stirnplatten für Rinnenanfang und Rinnenende.



ACO-DRAIN®-Rinne im Querschnitt, versetzt in Magerbeton P150.

ACO-DRAIN® ist ein durchdachtes Baukastensystem, das die schnelle und gleichmässige Oberflächenentwässerung schon in der Planungsphase problemlos werden lässt. Auf Wunsch erarbeitet Ihnen unser technischer Beratungsdienst Flisschemen, Verlegepläne und hydraulische Berechnungen. Alles kostenlos! Rufen Sie uns an, oder verlangen Sie die technische Broschüre «Alles über ACO-DRAIN®». ACO-DRAIN® wird auch Sie überzeugen, denn ACO-DRAIN® ist eine fertige Sache. ACO-DRAIN® ist ab über 30 Lagern sofort lieferbar.

## STUDER + THOMANN

Studer + Thomann, 8134 Adliswil, Webereistrasse 59, Telefon 01-9106 23, Telex 54081



# Hüppe - Variflex

## die mobile Trennwand, welche immer noch «Wand» ist: Schalldämmung bis 52dB

**Genaues Zentrieren**  
durch die konkav-konvexe  
Magnetleiste. Anziehungskraft  
7 kg pro Meter.

**Aufhängung**  
an Doppelaufrollen

**Minutenschnelles Auswechseln**  
der 16 mm starken Deckplatten  
ohne Elementausbau.

**Wandfüllung**  
je nach Wunsch für Schall-  
dämmung von 30 bis 52 dB.

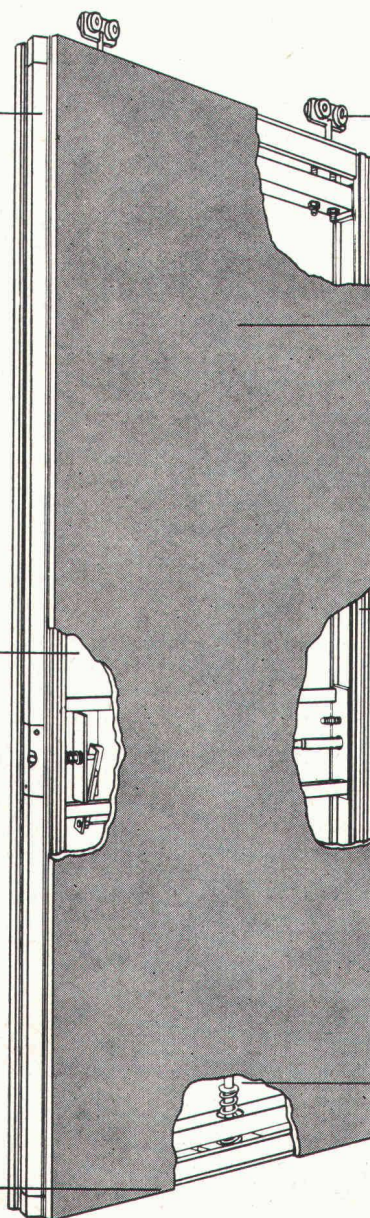
**Aluminiumprofilrahmen**  
mit verzinkten Stahlteilen.

**Bedienungsgriff**  
Eine Drehung genügt, und  
Dichtleisten fixieren das  
Element oben und unten.



**Vorspannung**  
zum Ausgleich von Boden-  
unebenheiten.

**Keine Bodenführung!**



**Da finden Sie Hüppe-Variflex-Trennwandanlagen:** Mövenpick-Holiday Inn, Zürich-Airport – Zentrum Regensdorf – Schulanlage Stumpenboden, Feuerthalen – Sekundarschule Ost, Luzern – Oberstufenschulhaus Burghalde, Rorschach – Schulanlage Neumatt, Belp – Primarschule Sonnenberg, Thalwil  
Verlangen Sie auch unsere Dokumentation über mobile Bühnen-, Tribünen- und Trennwandanlagen.

# DYTAN

**Stahl- und Maschinenbau AG**

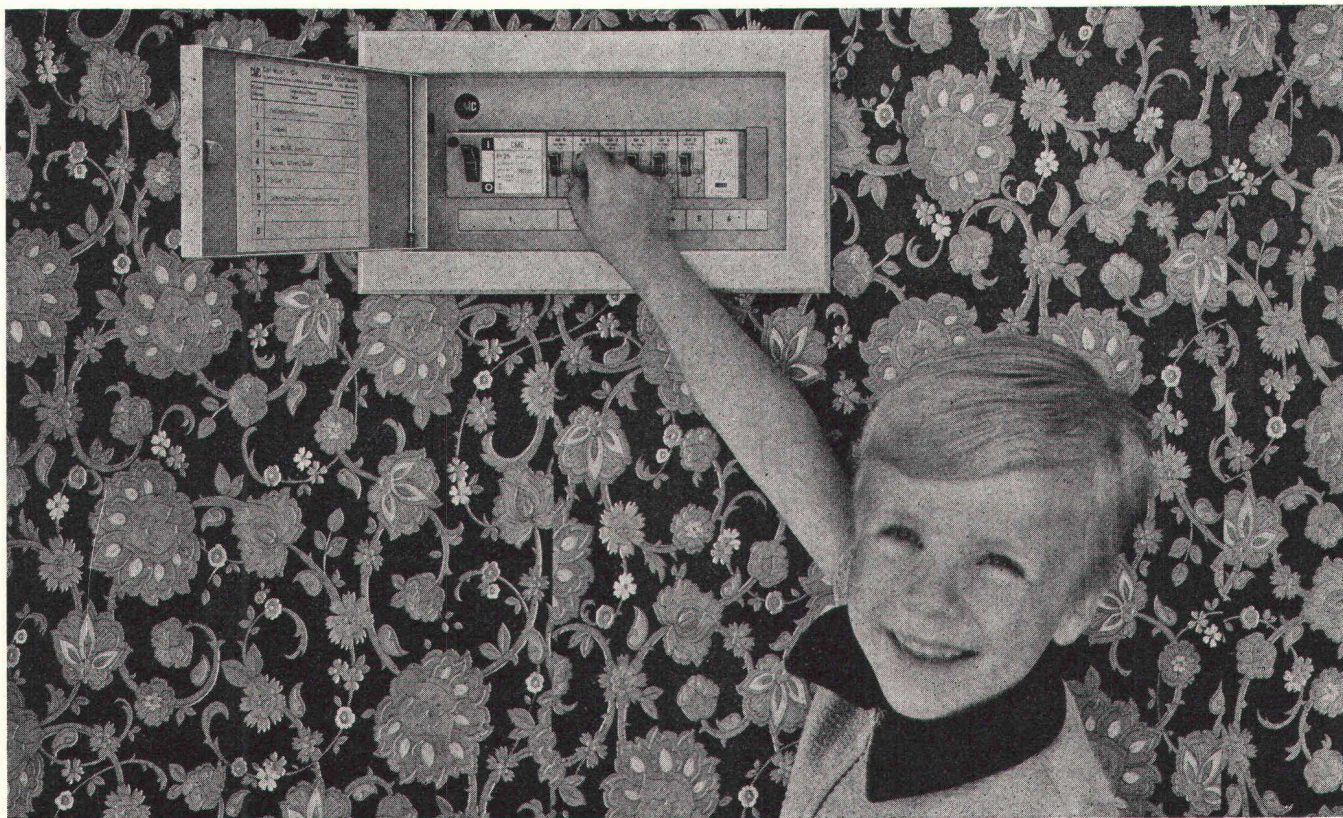
6048 Horw-Luzern Telefon 041 40 11 33 Telex 78 243



## Zukunft mit CMC

Wohn- und Kleinverteiler

An unsern Wohnverteilern können Kinder unbesorgt hantieren. Es kann nichts passieren. Das zu wissen ist auch für den verantwortlichen Installateur wichtig. Warum? ...



.... weil unsere Wohnverteiler «sonderisoliert» und mit Pico-maten und Fehlerstromschutzschaltern ausgerüstet sind. In unserem Pronto-Shop (Tel. 053/81666 int. 269) werden Kleinverteiler nach Wunsch fertig bestückt. Alle Apparate, auch Treppenlichtautomaten, Schütze, Schrittschalter usw. sind im DIN-Kappenmass und im «rafix»-System aufgeschnappt. Unsere Verteiler erhalten Sie auch im Elektrogrosshandel. Verlangen Sie die Listen L 20/21.

# CMC

**Carl Maier + Cie** 8201 Schaffhausen

Elektrische Schaltapparate und Steuerungen

Telefon 053-81666





## **Durch Sand, Kies und Ton nur sechs Meter unter dem historischen Stadtteil von Frankfurt hindurch!**

Beim U-Bahnbau in Frankfurt gab es eine heikle Aufgabe zu lösen: das Unterfahren des berühmten «Römer» in zwei Röhren, 6 m unter den Fundamenten. In einem aus Sand, Kies und Ton bestehenden Boden. Zum Schutze der historischen Häuser musste eine Baumethode mit möglichst geringer Oberflächen-senkung gewählt werden.

Dazu wurde von der Arbeitsgemeinschaft die mehr als 1000 fach in über 40 Ländern bewährte, schweizerische Spritzbeton-Maschine MEYCO GM 57 gewählt.

Auch die weitem Baulose der Frankfurter U-Bahn werden aufgrund der technisch und wirtschaftlich hervorragenden Ergebnisse nach dem gleichen Verfahren mit der MEYCO GM 57 ausgeführt.

Einen Bericht über die ausgeführten Arbeiten senden wir Ihnen als Sonderdruck auf Verlangen gerne zu.

# **MEYCO GM 57**

die erste Rotor-Spritzbetonmaschine im Baukastensystem

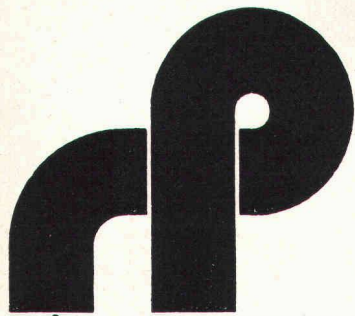


Meynadier + Cie AG, Vulkanstrasse 110, 8048 Zürich, Tel. 01 52 22 11, Tx 52 705









RHÔNE-POULENC-TEXTILE

**ENTWICKELTE  
FÜR SIE  
ALS ERSTER  
DEN  
POLYESTER-  
VLIESSTOFF  
MIT  
VIELSEITIGEN  
ANWENDUNGS-  
MÖGLICHKEITEN**

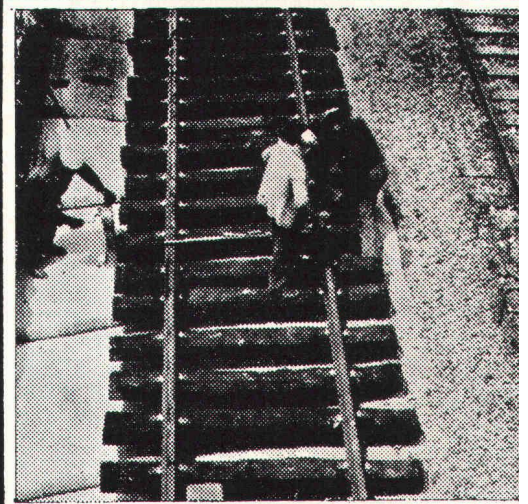
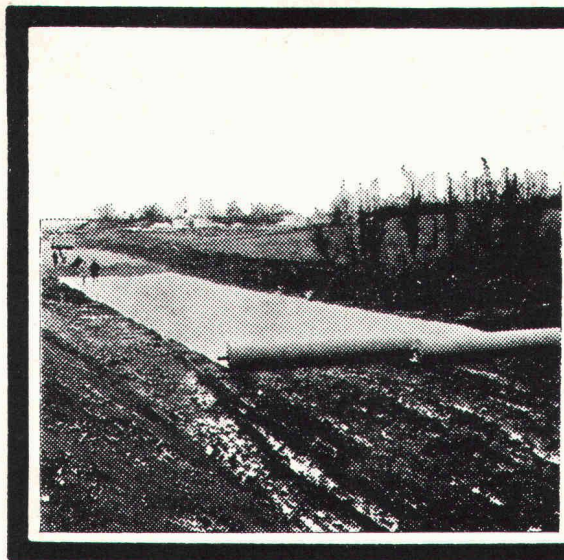
BIDIM,  
zur Struktur-  
verbesserung bei:

**Strassenbau  
und Gleisbau**

**Wasserbau und  
Uferschutz**

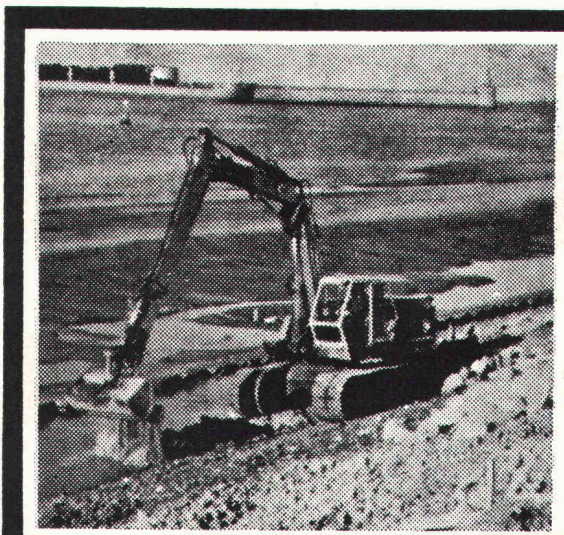
**gegen  
Verschmutzung**

**als Flächenfilter**



# bidim®

**VERSCHMUTZUNGSVERHINDERND UND LASTENVERTEILE**



Generalvertretung für die Schweiz:

**PRODO S.A.**

Bituminöse Bindemittel und chemische Produkte für das Bauwesen

**1564 DOMDIDIER**

Telefon 037 / 75 15 53 / 75 18 07



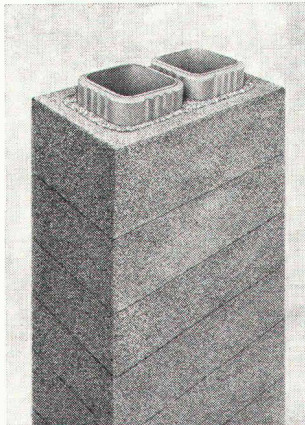
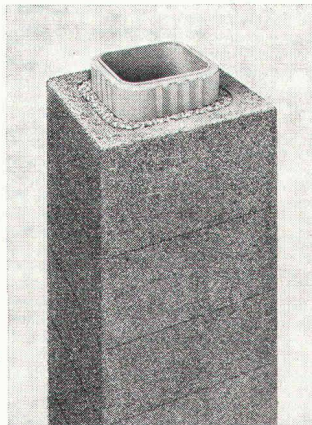
# Von aussen gleicht ein Kamin dem andern. **Nicht aber von innen!**



Kamin ist nicht gleich Kamin;  
jedenfalls nicht gleich PLEWA-  
Montagekamin!

PLEWA heisst:

- konsequent dreischalige Konstruktion, daher bestmögliche Dichtheit des Kamins
- strömungstechnisch optimaler Querschnitt, daher geringe Druckverluste und grösstmöglicher Kaminzug
- raumsparender quadratischer Querschnitt und geringe Wandstärken, daher minimaler Platzbedarf bei gegebenem Nutzquerschnitt
- Innenrohr aus feuerfester und säurebeständiger Schamotte, daher gleiche Bauweise vom Sockel bis zur Abdeckplatte



- Leichtbeton-Fertigmantel, in der Regel ohne Vormauerung verputzfertig
- durch Vermiculit-Dämmschicht hoher Isolierwert, daher geringste Abkühlung der Rauchgase und optimale Zugverhältnisse
- spannungsarmes Bausystem, daher grosse Sicherheit gegen Rissbildung.

Kurzum:

Der PLEWA-Elementkamin ist ein sicherer Problemlöser und ein vollständiges Baukastensystem für einfache und rationelle Montage.

## PLEWA

grösster Hersteller von Schamotte-Rohren in Europa.

**Fornax AG**

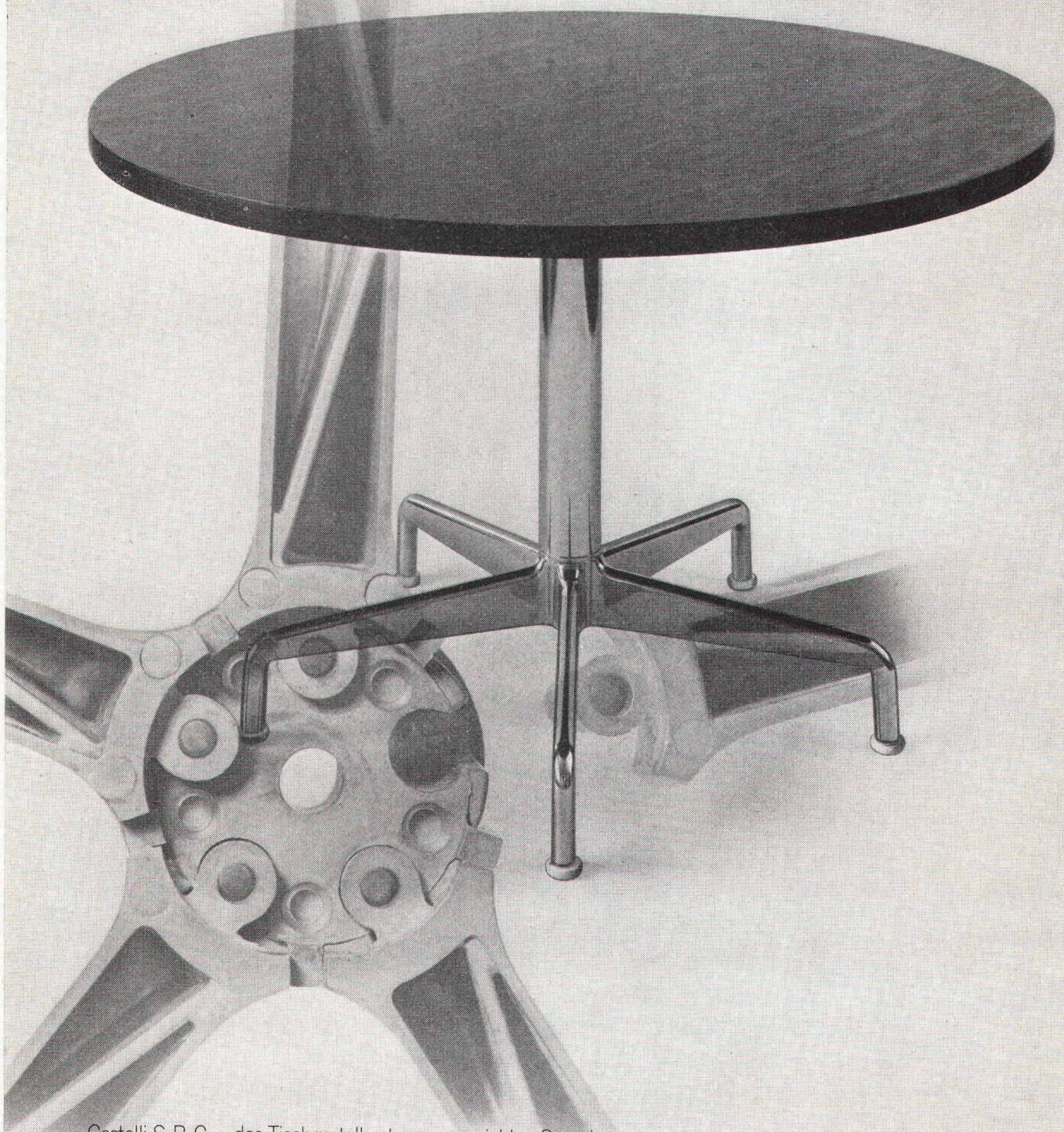
Flugplatz, 2540 Grenchen  
Telefon 065/8 23 14

**Steinzeugfabrik Embrach AG**

8424 Embrach  
Telefon 01/96 23 21



# CASTELLI COLLECTION



Castelli S. B. C. – das Tischgestellsystem aus variablen Grundelementen. Je nach Tischgröße werden mehrere Fußsäulen verwendet. Durch Systemteile miteinander verbunden entstehen stabile Untergestelle für Tischplatten. Rund, oval oder eckig – das technische Design ermöglicht individuelle Conception. Für Arbeits- und Besprechungsräume ebenso wie auch für große Konferenzräume.

S. B. C. – ein typisches Produkt von Anonima Castelli.

Informieren Sie sich über die Castelli-Collection, bevor Sie planen. Wir senden Ihnen ausführliche Arbeitsunterlagen.

**CASTELLI S.C.S. S.A.** 

1204 Genève, 29, Rue de la Rotisserie,  
Tél. (022) 21 87 77/78

Für Deutschland: Castelli KG, 7141 Aldingen



Wenn die  
SBB Brücken bauen,  
fahren die Autos  
munter drunter weiter.

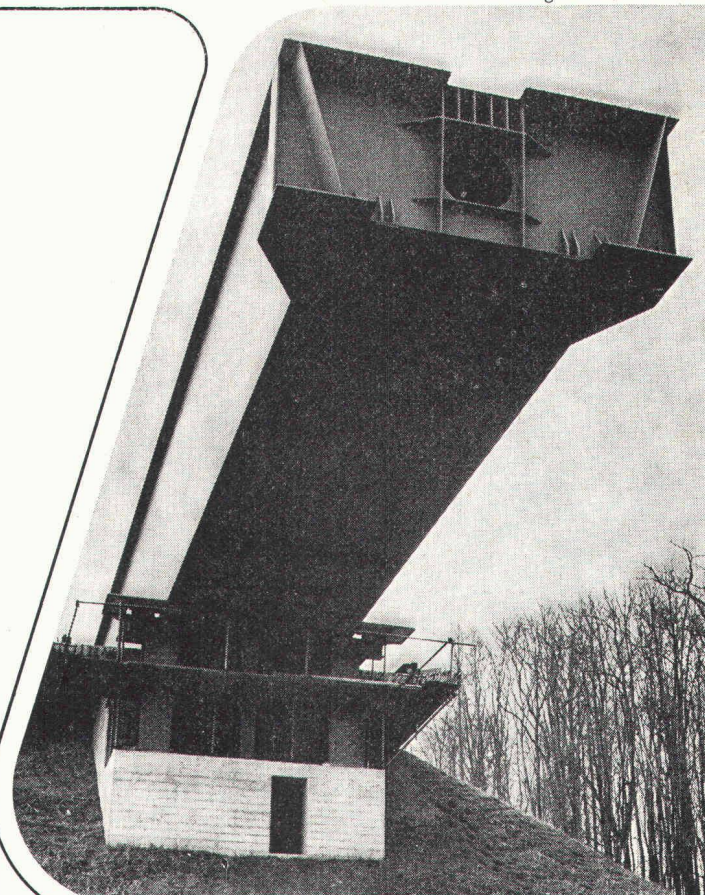
Die SBB bauen die  
Heitersberg-Linie aus.  
Hiezu muss über die  
Strasse Baden-  
Mellingen eine Brücke  
gespannt werden –  
möglichst ohne den  
Verkehrsfluss darun-  
ter zu stören.

# Einschieb- Vorgang

Wir montieren ohne  
Kran. Die einzelnen  
Brückenteile werden  
ab unserem Werk  
mit besonderen  
Plattform-Wagen auf

die Baustelle gefahren  
und dort hydraulisch  
abgesetzt. Die Brücke  
wird dann auf  
Chromstahl-Teflon-  
Gleitlagern über die  
Strasse eingescho-  
ben – ein neues Ver-  
fahren, das sich, nach  
unseren Grossversu-  
chen, jetzt bestens  
bewährt.

Ohne Kran zusammengebaut, mit Chrom



stahl-Teflon-Gleitlagern versetzt; der neue SBB-Viadukt Fislisbach.

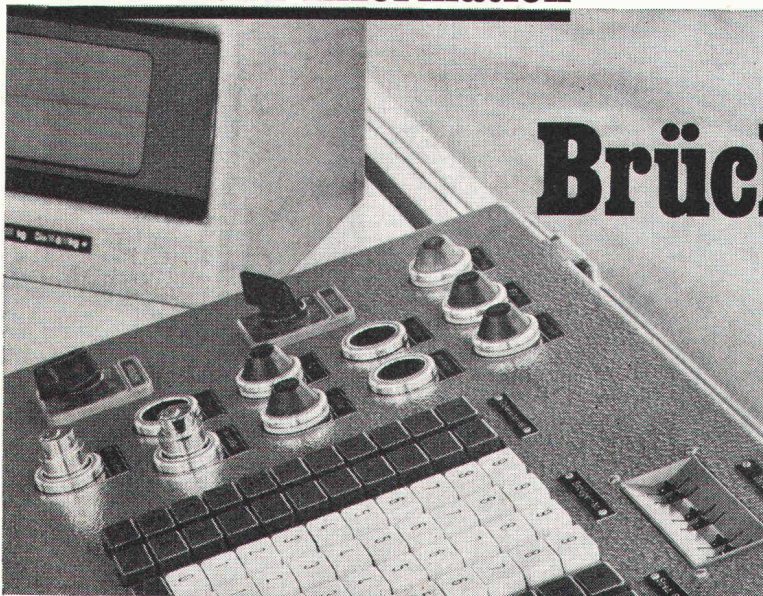
Mittels Hubgerüsten  
wird nun die ganze  
Brücke auf die Lager  
abgesenkt. Durch  
die Auflagerbewe-  
gung von ca. 75 cm  
(bestimmt durch den  
Projektverfasser  
Basler+Hofmann) wird  
die Trogplatte vorge-  
spannt. Der Gefahr  
von Betonrissen wird  
dadurch entgegen-  
gewirkt.  
Im Stahlverbund-Bau  
denkt der Stahlbauer  
eben auch an den  
Beton.

**S**BB-Viadukt Fislisbach, eine Konstruktion von

**ZSCHOKKE  
WARTMANN  
AG**

5200 Brugg  
Telefon 056 42 00 25  
Stahlbau  
Kesselbau  
Apparatebau  
Maschinenbau  
Kläranlagen





D & M

# AMMANN Brücken-Waagen

Ammann-Waagen – ein Schweizer Qualitätsprodukt. Seit über 100 Jahren.

● Ammann - Ermatingen produziert Grosswaagen für Camions und Eisenbahnfahrzeuge.

● Waagen von Ammann-Ermatingen sind stationär oder transportabel, manuell oder vollautomatisch. Sie können an Buchungsautomaten, Schreibautomaten und Lochkartenmaschinen angeschlossen werden.

● Waagen von Ammann-Ermatingen sind Präzisionsinstrumente und garantieren einwandfreie Messergebnisse.

Lassen Sie sich genauer von uns über alles informieren. Wir senden Ihnen gerne ausführliches Prospektmaterial zu.



## - wo Genauigkeit ins Gewicht fällt

MBA, 8600 Dübendorf, Tel. 01 820 00 21

Servicestellen und Ersatzteildienst in Dübendorf: Tel. 01 820 00 21, 6911 Grancia: Tel. 091 54 50 29, 4322 Kirchberg: Tel. 034 45 35 25, 7320 Sargans: Tel. 085 2 46 90, 1373 Chavornay: Tel. 024 51 13 79, 6410 Goldau: Tel. 01 820 00 21

### Schläuche und Armaturen für das Bau-gewerbe

Wasser-, Pressluft-,  
Bauamt- und Baupumpenschläuche  
in grosser Auswahl  
sowie alle dazugehörenden  
Armaturen.

#### Coupon

☐ Senden Sie uns Ihren Bau-Katalog

☐ Besuchen Sie uns zwecks Beratung

Name: \_\_\_\_\_

c/o. \_\_\_\_\_

Position: \_\_\_\_\_

Strasse: \_\_\_\_\_

Plz/Ort: \_\_\_\_\_

Senden an:  
Gummi Maag AG  
8051 Zürich

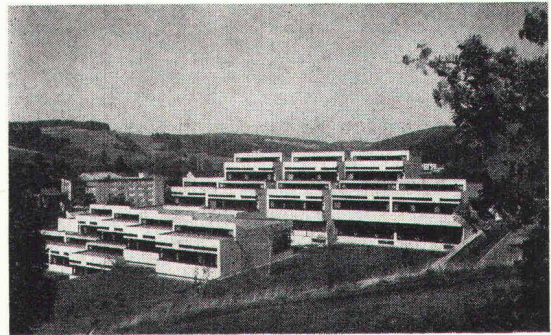
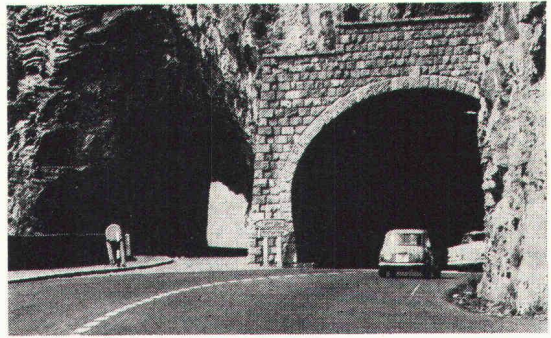
Gummi Maag AG  
8051 Zürich  
Tel. 01/401100  
Filialen in  
Bern, Lausanne, St.Gallen

## Gummi Maag

49



# Warum schweizer Architekten sich für BRAAS und Rhenofol entscheiden.



Gotthard-Tunnel – Meisterleistung in Planung, Organisation und Bautechnik. In vielem richtungsweisend für die Zukunft. Gotthard-Tunnel – internationale Zusammenarbeit unter der Federführung Schweizer Tunnelbauexperten. Die Aufgabe: Dauerhafte und sichere Abdichtung wichtiger Tunnelbereiche gegen Feuchtigkeit und Sickerwasser. Die Anforderungen entsprachen dem gesamten Bauwerk. Sie waren hoch. Für Risiken gab es keinen Platz. Was zählte, waren absolute Qualität und Verlässlichkeit. Qualität, gewachsen in Jahrzehnten. Durch die Forschung und Entwicklung eines Partners mit internationalem

technischen Know-how. Bewiesen an großen nationalen und internationalen Projekten. Die Fachleute entschieden sich für BRAAS und Rhenofol. (Übrigens auch beim Belchen-Tunnel). Gewiß deshalb, weil BRAAS als einer der großen Baustoffspezialisten bekannt ist für qualitätsbewußte Forschung und Entwicklung. Und für Verlässlichkeit als Grundlage internationaler Erfolge. Sicher aber auch, weil Rhenofol in der Schweiz schon lange bekannt ist. Als ausgereiftes, besonders preiswertes System für die lose Flachdacheindeckung. Rhenofol ist der Maßanzug für das Flachdach. Von BRAAS als komplette

Dachhaut fix und fertig maßgenau vorgefertigt. Lose verlegen, bekiesen, fertig. Rhenofol und Rhepanol, zwei Systeme für alle Probleme am flachen Dach. 20 Jahre Erfahrungen in der Praxis und mehr als 25 Millionen Quadratmeter verlegte Kunststoff-Dachbahnen geben Ihnen die Sicherheit der richtigen Entscheidung. Sprechen Sie mit uns, wenn Sie Ihr nächstes Flachdach planen.

Ihr direkter Draht zu uns:

Firma Tonet A.G.  
CH-4657 Dulliken Tel. 062/221662/63

# BRAAS

Braas & Co GmbH · 6 Frankfurt/Main 97 · Postfach 970164





### Unsere Spezialgebiete:

- ★ Erdb Bohrungen aller Art
- ★ Grundwasserabsenkungen
- System Wellpoint
- ★ Sprengungen (wo erforderlich, Überwachung mittels elektrodynamischen Erschütterungsmessungen)
- ★ Hydrosaat-Begrünungen

### ausserdem bauen wir:

- ★ Strassen
- ★ Kanäle und Kanalisationen
- ★ Eisenbetonbauwerke

Schweizersbildstrasse

Tel. 053 / 3 10 62

## PASSAVANT

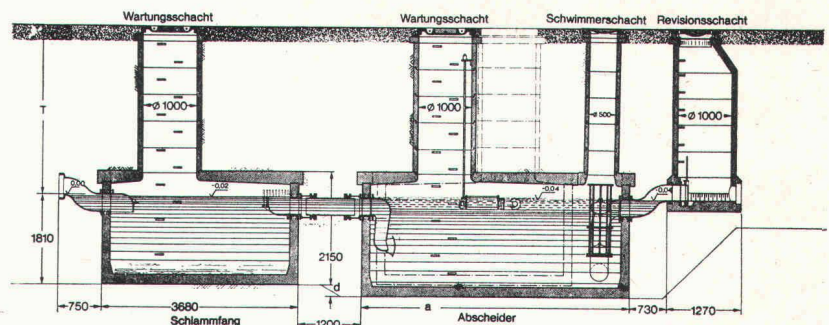
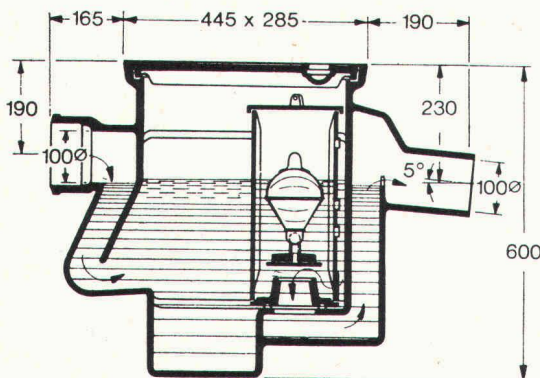
Kleinabscheider 0,5—10 l/s aus Guss, Kunststoff und Stahlblech

## Fett-, Oel- und Benzinabscheider

Grossabscheider 25—500 l/s in Orts- oder Fertigstahlbetonbauweise

mit und ohne

selbsttätigem Schwimmerabschluss, aut. Oelüberlaufrinne, Alarmanlagen usw.



Verlangen Sie unsere ausführlichen Unterlagen.

Einbau- und Bemessungsgrundlagen bei:

**Werner Maag**  
**8032 Zürich**  
**Zeltweg 44**  
**Tel. 01/32 75 80**

3a

Adresse:



# MONTANA SWISS PANEL PROFILPLATTEN

für Dächer, Decken und Fassaden

MONTANA STAHL AG 5303 WÜRENLINGEN TELEFON 056 98 18 47



## Die Wirtschaftlichen

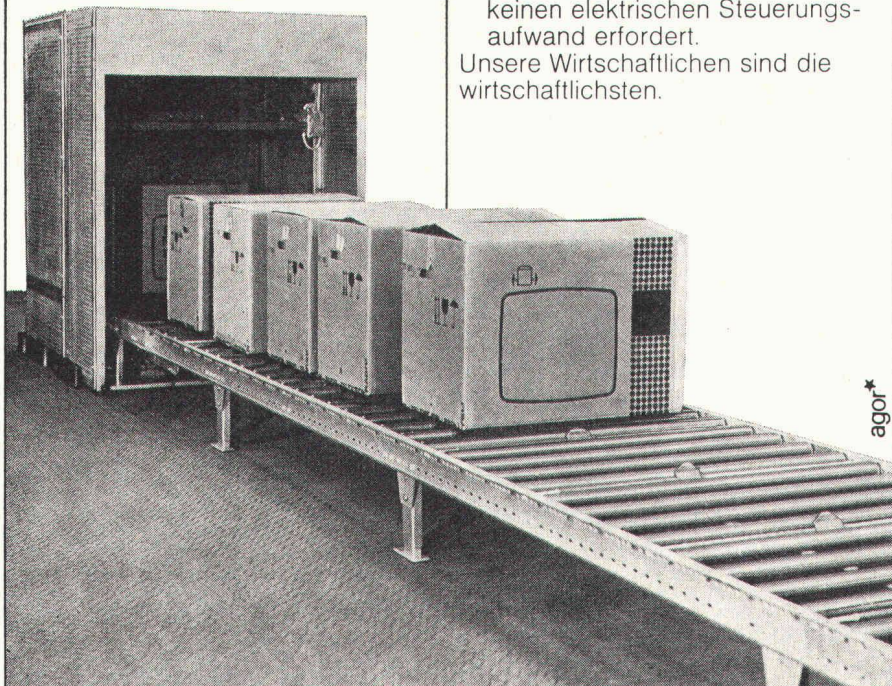
(SSS-Staurollenförderer)

SSS-Staurollenförderer sind wirtschaftlich, weil sie ...

- jeden Arbeitsplatz optimal automatisieren,
- Stückgüter vom leichten Karton bis zur 1000 kg schweren Palette vor Ein- und Ausschleusungen, vor Abschiebern oder Senkrechtförderern automatisch staudrucklos aufschliessen lassen; es wird nicht gequetscht, gestossen oder von den Rollen gedrückt,

- so konstruiert sind, dass das Fördergut, unabhängig von seinem Eigengewicht, den Antrieb der Tragrollen selbsttätig ein- oder ausschaltet,
- keine Schmierstellen haben und praktisch wartungsfrei sind,
- so durchdacht sind, dass ihre einfache Mechanik stets zuverlässig und verschleissarm arbeitet,
- eine leichtgängige und lastabhängige Kraftübertragung haben, deren Antriebsmotor keinen elektrischen Steuerungsaufwand erfordert.

Unsere Wirtschaftlichen sind die wirtschaftlichsten.



Maschinenfabrik  
für Förderanlagen  
8810 Horgen  
Tel. 01/725 26 24

### Suter-Strickler Sohn AG

Querschnitt aus unserem ausgewogenen Lieferprogramm:  
**Förderanlagen, Förderbänder, Rollen und Röllchenbahnen, Kettenförderer, Kreisförderer, Senkrechtförderer, Durchlaufleger, Förderanlagen für Schüttgüter, Waren- und Personenlifte, Hängegerüste usw.**

## Coupon

Wir interessieren uns für 12. 3.

Zusätzlich erhalten wir das Taschenbuch «Twen-Witze».

Firma

Sachbearbeiter

Telefon

Suter-Strickler Sohn AG  
8810 Horgen

Ihr Förderproblem – unsere Aufgabe





470.-

Telefon 01 8352 01

Schweizerische Bauzeitung • 92. Jahrgang Heft 26 • 27. Juni 1974