

Zeitschrift: Schweizerische Bauzeitung
Herausgeber: Verlags-AG der akademischen technischen Vereine
Band: 92 (1974)
Heft: 21

Werbung

Nutzungsbedingungen

Die ETH-Bibliothek ist die Anbieterin der digitalisierten Zeitschriften auf E-Periodica. Sie besitzt keine Urheberrechte an den Zeitschriften und ist nicht verantwortlich für deren Inhalte. Die Rechte liegen in der Regel bei den Herausgebern beziehungsweise den externen Rechteinhabern. Das Veröffentlichen von Bildern in Print- und Online-Publikationen sowie auf Social Media-Kanälen oder Webseiten ist nur mit vorheriger Genehmigung der Rechteinhaber erlaubt. [Mehr erfahren](#)

Conditions d'utilisation

L'ETH Library est le fournisseur des revues numérisées. Elle ne détient aucun droit d'auteur sur les revues et n'est pas responsable de leur contenu. En règle générale, les droits sont détenus par les éditeurs ou les détenteurs de droits externes. La reproduction d'images dans des publications imprimées ou en ligne ainsi que sur des canaux de médias sociaux ou des sites web n'est autorisée qu'avec l'accord préalable des détenteurs des droits. [En savoir plus](#)

Terms of use

The ETH Library is the provider of the digitised journals. It does not own any copyrights to the journals and is not responsible for their content. The rights usually lie with the publishers or the external rights holders. Publishing images in print and online publications, as well as on social media channels or websites, is only permitted with the prior consent of the rights holders. [Find out more](#)

Download PDF: 08.01.2026

ETH-Bibliothek Zürich, E-Periodica, <https://www.e-periodica.ch>

Siporex Grossformat-Platten für den Letzipark

Für den Verbraucher- und Möbelmarkt Letzipark Zürich, wurden 2200 m² normal- und grossformatige Siporex-Wandplatten und Siporex-Dachplatten verarbeitet.

Siporex-Grossformat-Platten können in Abmessungen bis zu 6 m Länge und in wahlfreier Breite geliefert werden. Sie sind stahlarmiert und werden horizontal oder vertikal eingebaut.

K-3000



Verkauf durch:
Zürcher Ziegeleien, Zürich
Zürcher Ziegeleien, Verkaufsbüro Luzern
J. Schmidheiny & Co. AG, St. Gallen

Baustoffe AG Chur, Chur
corex Basel AG, Basel
Hard AG Volketswil, Volketswil
BTR Matériaux SA, Crissier

Verkauf und Montage durch:
Montagebau AG, Zürich
Montagebau SA, Lausanne

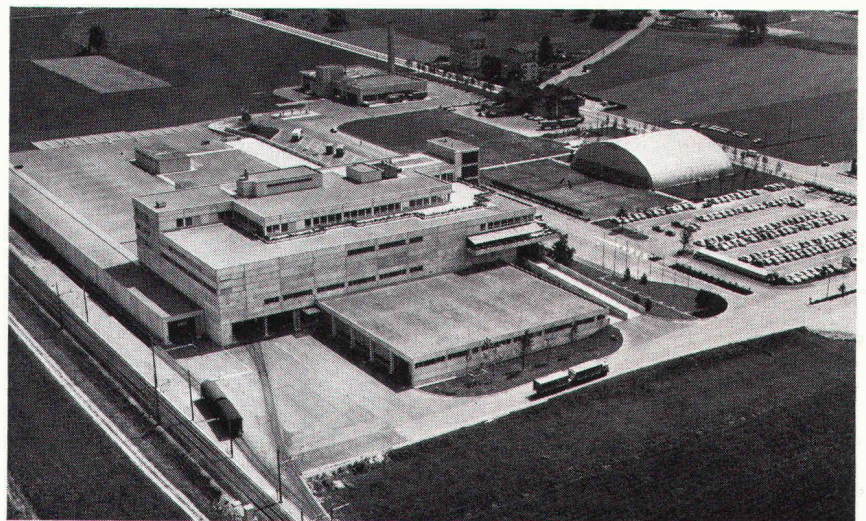
Stahlton-Prebeton AG, Bern
Stahlton-Prébéton SA, Lausanne

®

Styropor-Hartschaum im Flachdach- die Schicht auf die es ankommt.

Wesentlich beim Flachdach ist der Einbau der richtigen Wärmeisolierschicht. In der Schweiz wurden bisher Millionen von Styropor-Hartschaumplatten in Flachdächer eingebaut. Und das mit gutem Grund. Denn Styropor-Hartschaum, das expandierte Polystyrol der BASF, besitzt hervorragende Isoliereigenschaften.

Dachisolierplatten aus Styropor-Hartschaum sind druckfest aber nicht spröde. Die Platten brechen nicht beim Einbau. Nach der Verlegung werden Temperaturspannungen in der Isolierschicht aufgenommen – und nicht auf die Dachhaut übertragen. Das bedeutet: keine Rissegefahr an den Plattenstössen.



Migros Verteilerzentrum, 6036 Dierikon

Styropor-Hartschaum ist alterungsbeständig, verrottet und «verschwindet» nicht, ist formstabil und leicht zu verarbeiten.

Auf der «Dach und Wand», vom 23.-26. Mai in München, demonstriert die BASF die Anwendung von Styropor-Hartschaum im Flachdach. Besuchen Sie uns in Halle 5, Stand 3011/3112.

® = Registriertes Warenzeichen der BASF

BASF (Schweiz) AG
Abt. Kunststoffe
Bahnhofstrasse 6
8810 Horgen
Telefon 01 725 68 82

BASF

Bitte senden Sie mir die BASF-Information «Flachdächer mit Styropor-Wärmeschutz» sowie das Hersteller-Verzeichnis.

Name: _____

Arbeitsgebiet: _____

Adresse: _____

Coupon: 