

Zeitschrift: Schweizerische Bauzeitung
Herausgeber: Verlags-AG der akademischen technischen Vereine
Band: 92 (1974)
Heft: 17: SIA-Heft, Nr. 4/1974: Mensch und Technik

Werbung

Nutzungsbedingungen

Die ETH-Bibliothek ist die Anbieterin der digitalisierten Zeitschriften auf E-Periodica. Sie besitzt keine Urheberrechte an den Zeitschriften und ist nicht verantwortlich für deren Inhalte. Die Rechte liegen in der Regel bei den Herausgebern beziehungsweise den externen Rechteinhabern. Das Veröffentlichen von Bildern in Print- und Online-Publikationen sowie auf Social Media-Kanälen oder Webseiten ist nur mit vorheriger Genehmigung der Rechteinhaber erlaubt. [Mehr erfahren](#)

Conditions d'utilisation

L'ETH Library est le fournisseur des revues numérisées. Elle ne détient aucun droit d'auteur sur les revues et n'est pas responsable de leur contenu. En règle générale, les droits sont détenus par les éditeurs ou les détenteurs de droits externes. La reproduction d'images dans des publications imprimées ou en ligne ainsi que sur des canaux de médias sociaux ou des sites web n'est autorisée qu'avec l'accord préalable des détenteurs des droits. [En savoir plus](#)

Terms of use

The ETH Library is the provider of the digitised journals. It does not own any copyrights to the journals and is not responsible for their content. The rights usually lie with the publishers or the external rights holders. Publishing images in print and online publications, as well as on social media channels or websites, is only permitted with the prior consent of the rights holders. [Find out more](#)

Download PDF: 02.02.2026

ETH-Bibliothek Zürich, E-Periodica, <https://www.e-periodica.ch>

Bei solchen Firmen
liegen MAMMUT® und TURICUM®

OERLIKON



SCHWEIZERISCHE LEBENSVERSICHERUNGS- UND RENTENANSTALT

**ESCHER
WYSS**

SULZER

LANDIS & GYR

SAURER

SCHWEIZERISCHE KREDITANSTALT
ZÜRICH



PAPIERFABRIK
CHAM AG

Globus

Motor-**Bell**
Columbus

Feldhausch
ERNST GOHNER AG
ED. ZÜBLIN & CIE. AG.

SBB

Innovazione



SCHWEIZERISCHER BANKVEREIN

LOCHER & CIE AG

Maschinenfabrik Oerlikon
MAAG-ZAHNRÄDER

C I B A



**GEIGY
BASEL**

MAMMUT® und TURICUM®
für bituminöse Isolierungen. Seit
über 50 Jahren verwendet —
durchwegs mit grossem Erfolg.

Erstellen auch Sie Flachdach-
beläge, Terrassenbeläge
und Grundwasserisolierungen
mit MAMMUT® und TURICUM®
Wir beraten Sie gerne.
Rufen Sie an!
Telefon 01-88 72 72

MAMMUT® und TURICUM®
zwei starke Schweizer Marken
AEZ

Asphalt-Emulsion AG

Zürich

Dr. Juchli

280 AEZ

alwitra



Das Flachdachabschlussprofil der modernen Dachterrasse

Verlangen Sie
Prospekte und Muster
bei der

Generalvertretung

francillon
et Cie S.A.

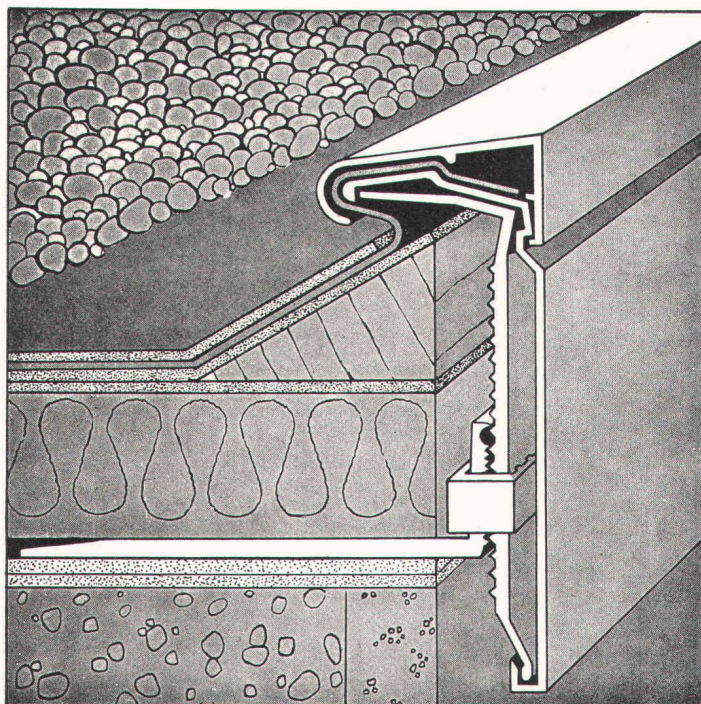
1001 Lausanne
Postfach 1026

1023 Crissier
Route de Bussigny 29
Tel. 021 / 35 11 61
(20 Linien)
Telex 24591

Offizielle Vertreter:

Alphons Glutz-Blotzheim AG
Mattenstrasse 13
4500 Solothurn
Telefon 065 / 2 36 66
Telex 34209

Molinari SA
Casella postale
6900 Lugano
Telefono 091 / 51 67 21 / 26
Telex 79175



- einfach
- kein Schweißen
- robust
- leicht montierbar
- wasserdicht
- endgültig
- keine Reparaturen
- keine Unterhaltskosten
- formschön

HELIFLEX®

der führende
PVC-Kunststoffschlauch
mit Hart-PVC-Spirale

Coupon

☐ Senden Sie uns Ihre
Heliflex®-Dokumentation

☐ Besuchen Sie uns zwecks
Beratung

Name: _____

c/o. _____

Position: _____

Strasse: _____

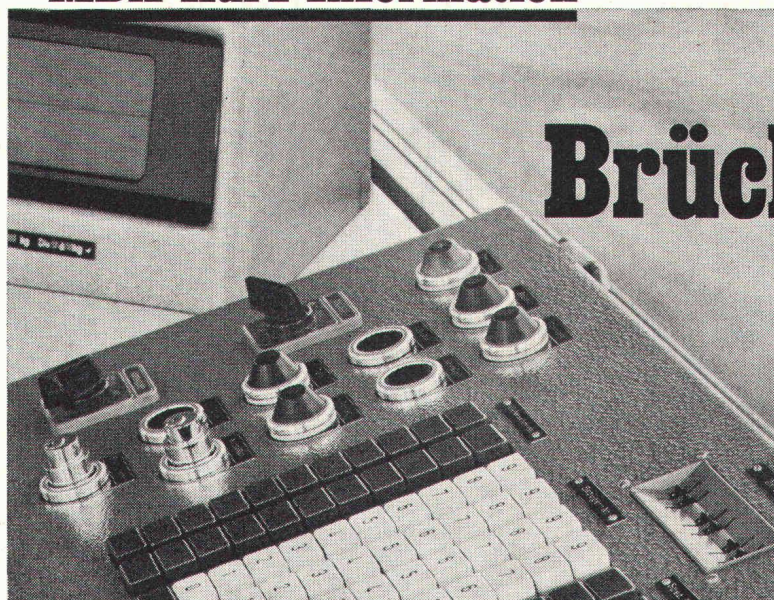
Plz/Ort: _____

Senden an:
Gummi Maag AG
8051 Zürich

- seine grösseren
Längen...
- sein grösseres Programm
(Typen und Dimensionen)...
- seine geeignete Konstruktion
für das Einbinden...
- der weltweite Pionier...

Gummi Maag AG
8051 Zürich
Tel. 01/401100
Filialen in
Bern, Lausanne, St. Gallen

Gummi Maag



D & M

AMMANN Brücken-Waagen

Ammann-Waagen — ein Schweizer Qualitätsprodukt. Seit über 100 Jahren.

● Ammann - Ermatingen produziert Grosswaagen für Camions und Eisenbahnfahrzeuge.

● Waagen von Ammann-Ermatingen sind stationär oder transportabel, manuell oder vollautomatisch. Sie können an Buchungsautomaten, Schreibautomaten und Lochkartenmaschinen angeschlossen werden.

● Waagen von Ammann-Ermatingen sind Präzisionsinstrumente und garantieren einwandfreie Messergebnisse.

Lassen Sie sich genauer von uns über alles informieren. Wir senden Ihnen gerne ausführliches Prospektmaterial zu.

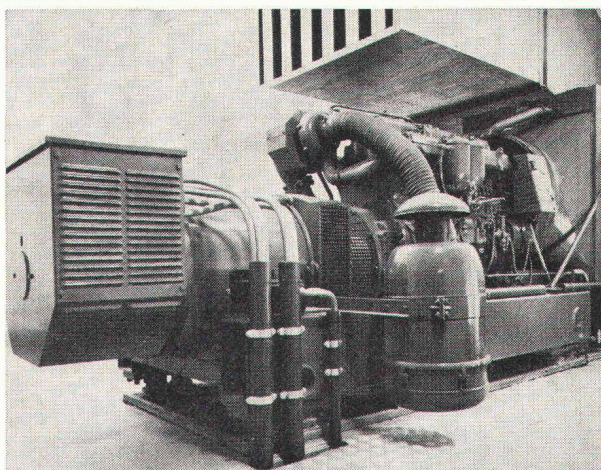


- wo Genauigkeit ins Gewicht fällt

MBA, 8600 Dübendorf, Tel. 01 85 00 21

Servicestellen und Ersatzteildienst in Dübendorf: Tel. 01 85 00 21, 6593 Cadenazzo: Tel. 092 6216 27, 3422 Kirchberg: Tel. 034 305 25, 7320 Sargans: Tel. 085 246 90

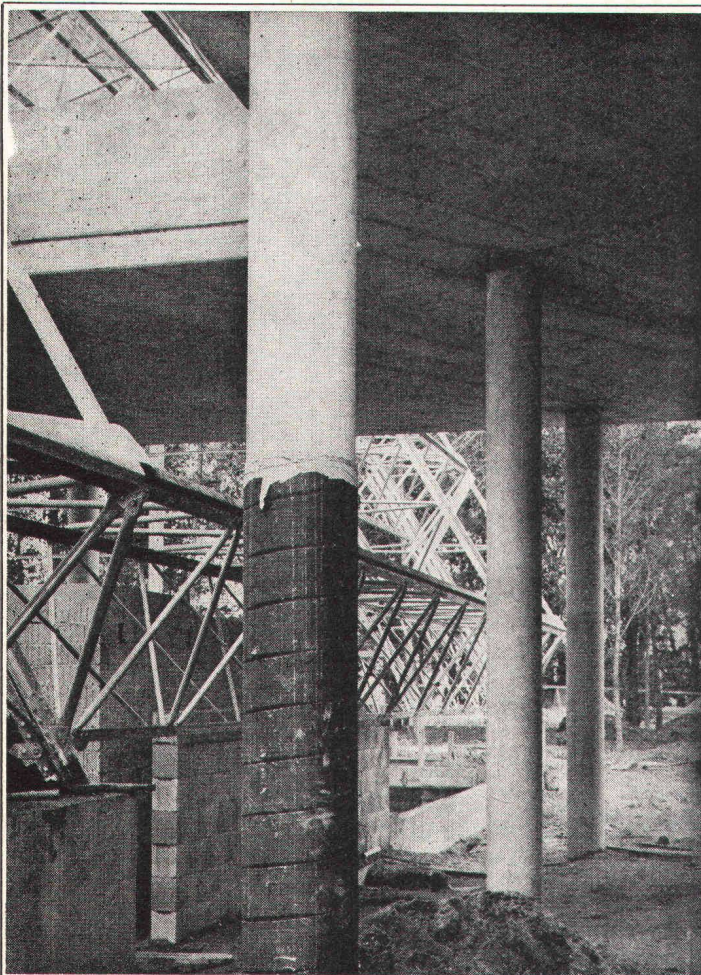
NOTSTROMANLAGEN



**Unabhängig wie nie
mit Bator-Energie!**

bator

3360 Herzogenbuchsee
Telefon 063 / 5 28 42



Aussparungsrohre für Hohlkörperdecken



Schalungsrohre für den Betonbau

Verlorene
Säulenschalungen

Fabrikation und Verkauf

Imprägnieranstalt AG Zofingen

4800 Zofingen Obere Brühlstrasse Tel. 062 / 51 35 44

Neu erschienen!



20 Seiten. Übersichtliche Tabelle mit umfassender Kurzinformation. Sie erkennen sofort, wer sich welche Versicherungen von Bauten, Maschinen und technischen Anlagen überlegen muss.

Wir überreichen diese Informationsschrift gerne gratis jedem Interessenten. Bitte senden Sie den nebenstehenden Coupon an:

Winterthur
UNFALL

Postfach 250
8401 Winterthur

Name:

Strasse:

PLZ/Ort:

2

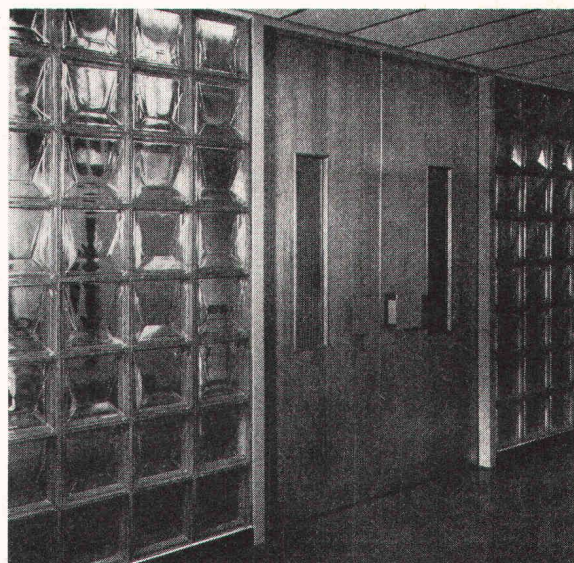
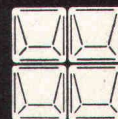
Wand aus Struktur-Glasbausteinen (P. C. Wedge, Keilmuster) mit Zarge und Holz- türe Dekorative Wirkung, Viele Kombinationsmöglichkeiten.

Weitere Muster: Pyramid, Harlekin, Blatt.

Glasbausteine sind licht- durchlässig, schallisolierend (Mittelwert 41 Dezibel), feuerhemmend (Isolation k-Wert 2,54). Kurze Liefer- fristen.

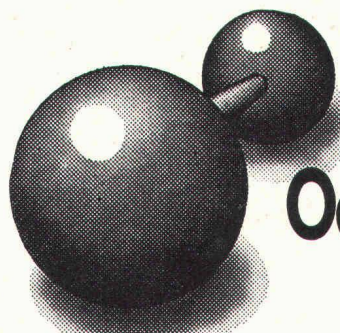
SCHNEIDER
+ SEMADENI

8004 ZÜRICH



Verlangen Sie bitte unverbind- lich unsere Vorschläge und Kombinationszeichnungen.

Spezialfirma für Glasbeton- bau, 8004 Zürich, Feldstr. 111 Tel. 01 / 39 86 63 u. 23 78 08



Bei hoher Belastung braucht's schwere Formträger. Oder die Leichtgewichte von Mannesmann.

th 35. 3. 1

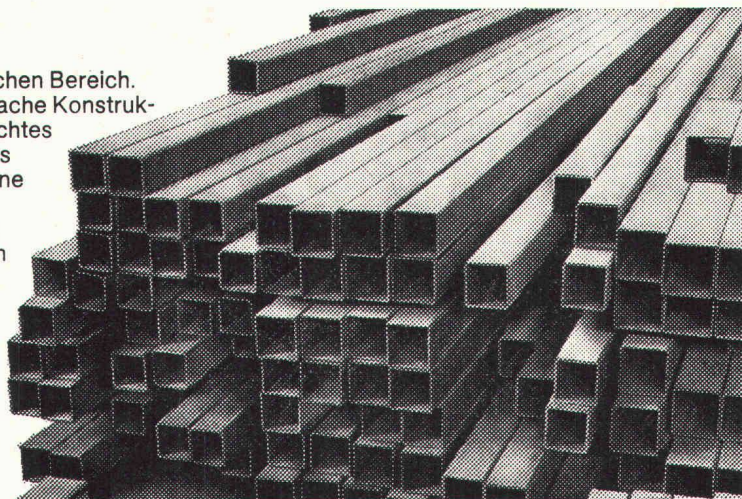
- MSH Stahlbau-Hohlprofile bekommen Sie in Sins:
- in metrischen Abmessungen
 - rechteckige oder quadratische Ausführung
 - die Stahlqualität in der Güte 42-3
 - roh oder mit Zinkstaubfarbe beschichtet.

Optimale Werte im funktionellen und statischen Bereich. Ästhetische Formgebung für den Gestalter. Einfache Konstruktionsanschlüsse für kühle Rechner. Ein durchdachtes Programm für die steigenden Anforderungen des Marktes. MSH Stahlbau-Hohlprofile für überlegene Lösungen.

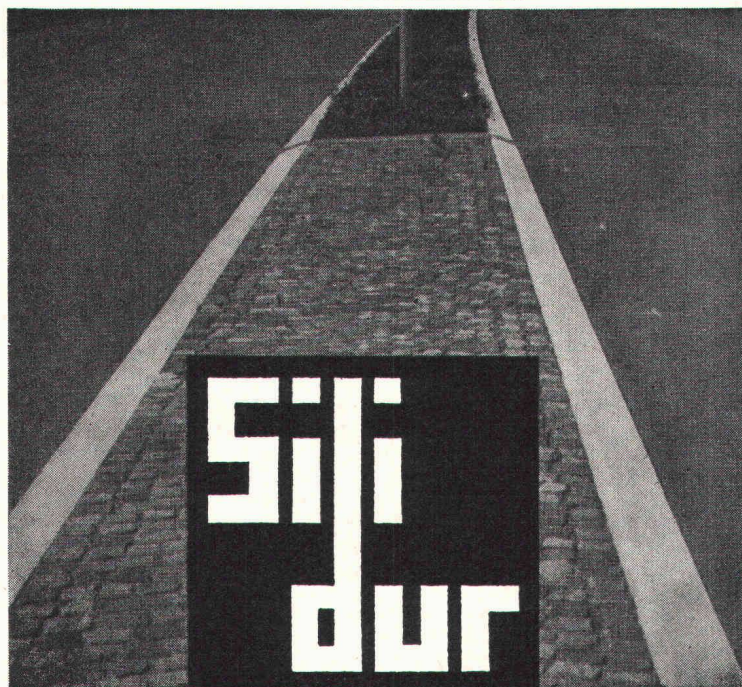
Ein ausgewogenes Lagersortiment und das Know-how unserer technischen Beratung stellen wir Ihnen für die Verwirklichung Ihrer Ideen zur Verfügung.

**BOSSARD
+STAERKLE AG
STAHLSERVICE**

6301 Zug, Tel. 042 2311 23, Telex 78955 bss ch
Mitglied der BOSSARD-Gruppe



WEGWEISEND!



- Rinnsteine
- Bundsteine
- Trottoirrandsteine
- Brückensteine
- Inselsteine
- Gartenplatten
- Weichgruben-Einfassungen

STEINER SILIDUR AG
8450 Andelfingen

☎ 052 / 41 10 21

Formstein AG Rubigen
3113 Rubigen

☎ 031 / 92 85 44

Information über GoPor-Isolation

Architekten und Bauunternehmer haben ihre Gründe, wenn sie für ihre Bauten die eine oder andere Isolationsplatte vorziehen. Der Preis allein darf nicht den Ausschlag geben. Man soll sich immer fragen: **Habe ich alle Faktoren in Rechnung gezogen?** Hier die vereinigten Vorzüge der GoPor-Leichtplatte aus Schaumpolystyrol: 1. Günstiger Preis. 2. Qualität (keine Beimischung von Altmaterial). 3. Hoher Isolationswert. 4. Dimensionsgenauigkeit. 5. Praktisch kein Nachschumpfen. 6. Sofort-Lieferung. 7. Spezial- Dimensionen auf Wunsch. **Verlangen Sie doch unseren Prospekt. Ein Blick auf den «Isolations-Vergleich» - und die Wahl wird Ihnen leicht fallen.**

GONON

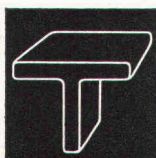
E. Gonon 8226 Schleithelm SH Tel. 053 647 21
Fabrik für Parkett, Isolierplatten und Formteile

P+O

Tuchs Schmid Türzargen + Türen

Stahl
Chromnickelstahl
Leichtmetall
Kunststoff

Gebr. Tuchs Schmid AG
Bahnhofplatz
8500 Frauenfeld
Ilgenstrasse 10
8032 Zürich



**Damit Sie
waschen
können,
wann's
IHNEN
passt!**



Eine vorzügliche, vollautomatische Rotel-Waschmaschine – aber so kompakt gebaut, dass sie in Ihrem Badezimmer oder in Ihrer Küche Platz findet. Damit Sie *dann* waschen können, wenn die Wäsche Ihrer Familie anfällt – unabhängig von der Gemeinschafts-Waschmaschine. Fassungsvermögen: 3 kg. Höhe: nur 72 cm. Breite: nur 51 cm. Tiefe: nur 40 cm. Waschprogramme: 12, für jede Gewebeart. Moderne Ein-

knopfbedienung. Vollautomatische Einspülung. Trommel in Inox-Edelstahl.

Einfüllung und Bedienung vorn – so dass die Maschine auch untergestellt oder eingebaut werden kann.

Anschlüsse: 220 V-Steckdose und Wasserhahn genügen.

Das ist die *Rotel Misura*, Ihre private vollautomatische Waschmaschine. Für nur 895 Franken.

rotel

Rotel – weil man sich darauf verlassen kann.

BON

für: ☐ ausführliche Unterlagen «Rotel Misura»
☐ do. für grosse Waschmaschinen, Wäschetrockner (Tumbler), Geschirrspülautomaten, Kühlschränke
☐ Orientierung über Kaufmiete-Bedingungen

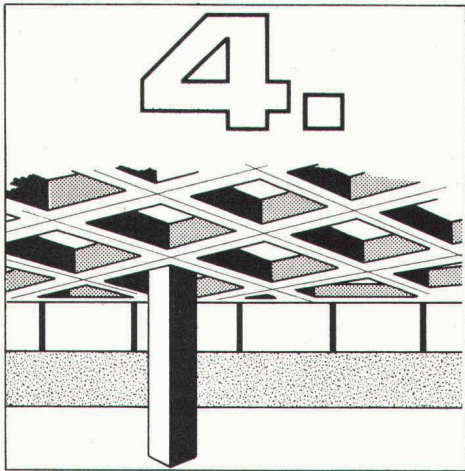
An: Rotel AG,
4663 Aarburg
(Tel. 062 21 75 81)

Vorn., Name:

Str., Nr.:

Plz, Ort:

BZ 1



Hohlraumausbildungen

Haben Sie Probleme zur Ausbildung von Kassetten- oder Rippen-Decken

sowie Brücken-Hohlkasten oder suchen Sie für Ihre Betondecken Verdrängungskörper zur Gewichtseinsparung? Müssen Sie den Einstieg in Brücken-Hohlkasten oder in Kontrollgänge bei Brücken-Widerlagern

mit verschliessbaren Luken oder Türen (wahlweise mit Lüftungsöffnungen) konstruktiv ausbilden? Fragen Sie uns bitte an - wir können Ihnen Verdrängungskörper, Schalkkörper und -Elemente vielfältiger Formen und Dimensionen

Kassetten- und Rippendecken-Schalkkörper Verdrängungskörper und Schalelemente Bauwerks-Einstiegsöffnungen

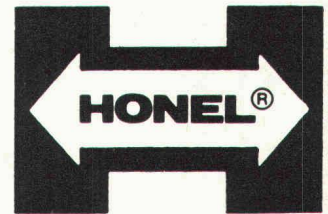
mit dazugehöriger Auftriebssicherung und Distanzierung anbieten.

Wir liefern, projektieren, versetzen oder überwachen.
Permanente Ausstellung in RORBAS-Zürich
Bezugsquellen-Nachweis fürs Ausland:
HONEL-HOLDING AG - LTD - SA
Lochmühle, CH-8427 Rorbas-ZH

heinz honegger ag

Postfach 18, CH-8427 Rorbas, Telefon 01/967177

- | | | | | | | | | | |
|------------------------------|---------------------|--------------------|---------------------------------|----------------------------------|------------------------------|--|-----------------|--|------------------------------------|
| 1.
Fugen-
ausbildungen | 2.
Auflagerungen | 3.
Entwässerung | 4.
Hohlraum-
Ausbildungen | 5.
Befestigung
Verankerung | 6.
Fugen-
ausbildungen | 7.
Bauwerk
Hochdruck-
Hydraulik | 8.
Entlüfter | 9.
Aussparungs-
u. Struktur-
Schalungen | 10.
Distanzierung
Einmessung |
|------------------------------|---------------------|--------------------|---------------------------------|----------------------------------|------------------------------|--|-----------------|--|------------------------------------|



Raumakustik gestalterisch gelöst mit Herakustik-Platten



Töchterschule Bühl, Zürich
Architekt: H. Müller, dipl. Arch. ETH/SIA
Montage: W. Rüdtsühl, Zürich
Abteilung Deckenelementbau

Die Schallregulierung in Schulhäusern und Turnhallen stellt hohe Ansprüche an schalldämmende und schallschluckende Produkte. Ansprüche, die von der Herakustik-Platte erfüllt werden:

- hohe EMPA-geprüfte Absorptionswerte
- vollständiges, den heutigen schalltechnischen Erfordernissen entsprechendes Sortiment.

Ein preisgünstiges Produkt für wirtschaftliche Lösungen!

Propatec

Propatec AG
8304 Wallisellen ZH, Tel. 01/93 12 54

Coupon

Die Herakustik-Platten interessieren uns. Bitte senden Sie ausführliche Unterlagen.

Name/Firma: _____
Strasse: _____
PLZ/Ort: _____

Abwasserreinigung durch **Friwa**

- Biologische Kläranlagen
- Benzinabscheider
- Klärgruben
- Abwasserfaulräume

Friwa sorgt für sauberes Wasser

Coupon: Bitte einsenden an Friwa AG
8304 Wallisellen, Kirchstrasse 2

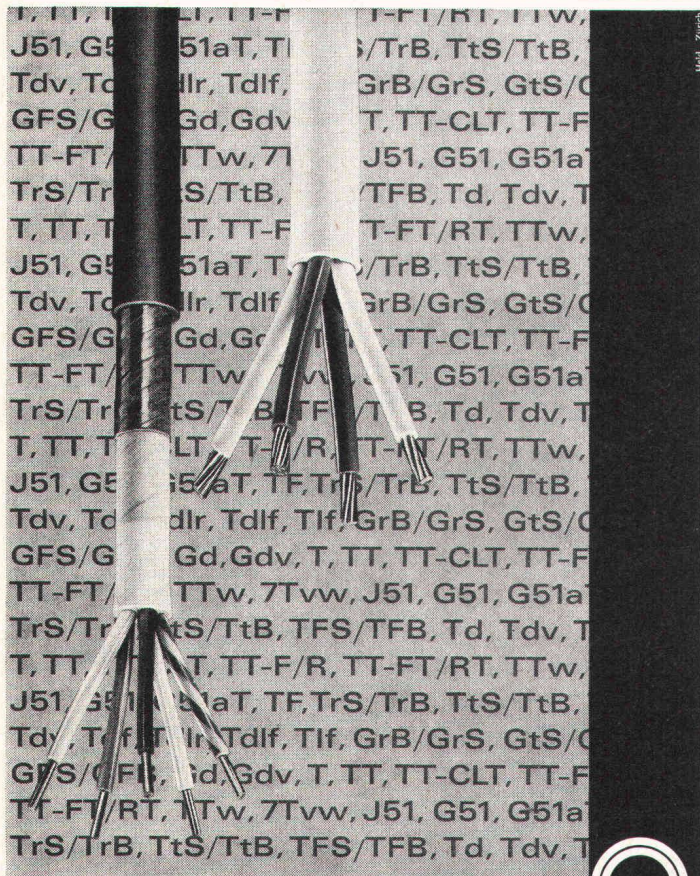
- ☐ Ich wünsche unverbindliche Beratung
☐ Prospektmaterial (Gewünschtes bitte ankreuzen)

Absender

Ort (PLZ)

Telefon

23



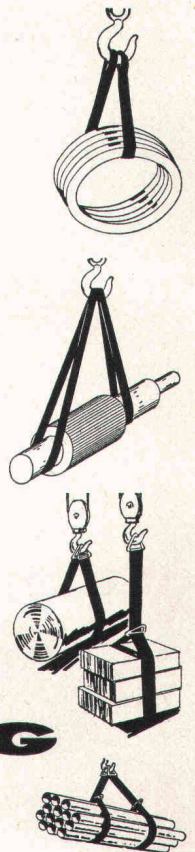
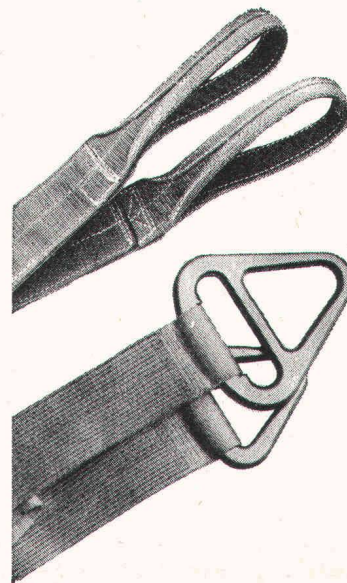
OTTO FISCHER AG

Elektrotechnische Artikel en gros, Zürich
Sihlquai 125 Postfach 8023 Zürich Telex 54 763

☎ 01/42 33 11
☎ 01/44 35 88



RISS HICKORY-Hebegurten



RISS AG

Drahtseil- und Kettenwerk

Querstrasse 19, Telefon 01 / 71 23 30
8105 Regensdorf/Zürich

**Eines
steht fest...**

wo Grossküchen wirklich rationell sein müssen,
spielt LEOPOLD eine entscheidende Rolle.
LEOPOLD-Rationalisierung löst Personalprobleme.
Wenn Sie einen Fachmann brauchen, der es sich leisten kann, tat-
sächlich objektiv zu sein, dann rufen Sie uns an.

100 Jahre LEOPOLD
der richtige Partner für Sie

CH-3600 Thun / Hofstettenstrasse 3
Telefon 033 / 2 21 03

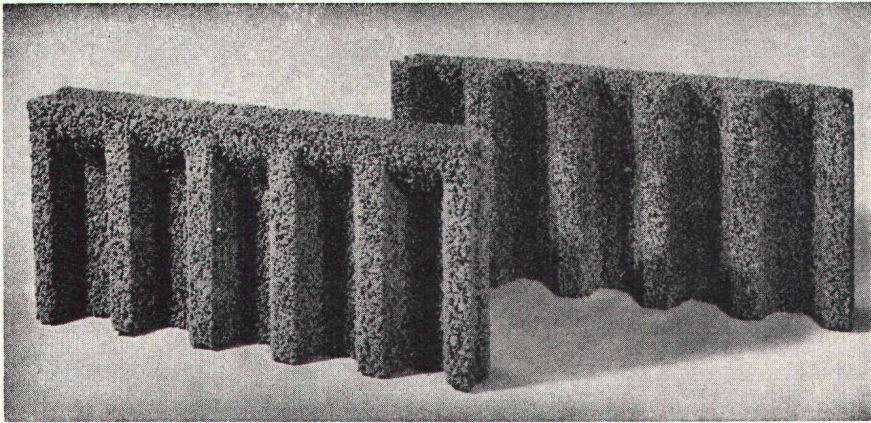
CH-9302 Kronbühl SG / Fichtenstrasse 8
Telefon 071 / 25 90 25

CH-8032 Zürich / Beustweg 7
Telefon 01 / 32 81 33

Geschirrwash-
und Gläserpülmaschinen
Silberpoliermaschinen
Kartoffel- und
Gemüseschälmaschinen
Hochdruck-
Reinigungsapparate
Wasser-
Entkalkungsanlagen
Küchenmobiliar aus
Aluminium und
rostfreiem Stahl

**leopold
ag**

ROBA-Sickersteine Praktisch und robust



Typen:	Sickerstein und Abdeckplatte
Masse:	50 × 25 × 6 cm
Gewicht:	10 kg
Preis:	Fr. 8.— pro m ² (Fr. 1.— pro Stück) ab Werk

Beziehbar direkt oder durch
die Handelsgenossenschaft des SBV
und den Baumaterialienhandel

Element und Baustein AG
(vormals E. Jucker)

8307 Kindhausen-Effretikon
Telefon 01 / 86 41 90



Ihr Vorteil: Einsparungen

- durch rationelle Erstellung eines besseren Entwässerungssystems
- an Verschleiss von Schalungsmaterial und dessen Transportkosten

Ihr Vorteil: Verbesserung

- der Entwässerung des Erdreichs
- Belüftung der Fundamente
- der Kanalisation des Sickerwassers

Ihr Vorteil: Verkürzung der Bauzeit

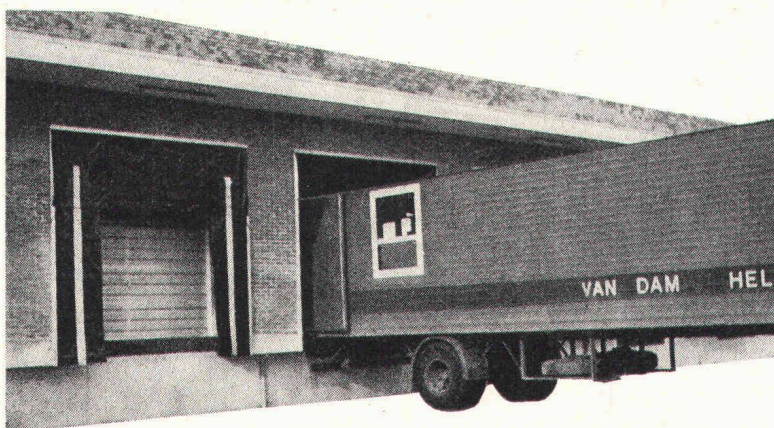
- durch vereinfachte vollmaschinelle Aufschüttung

Die Geilinger-Gruppe:
Drei Unternehmen,
die sich mit Metallbau,
Stahlbau und Feineisen-
bau beschäftigen.
Hier ein Produkt der
Firma Geilinger & Co.,
Metallbau, Winterthur.

Wie man mit einem Lkw rückwärts durch die Wand geht: Ein Vorschlag zum Thema Güter-Umschlag.

Wenn Sie nach einer leistungsfähigen und modernen Güterumschlags-Einrichtung suchen – hier eine bemerkenswerte, bautechnisch und organisatorisch überzeugende Problem-Lösung. Zu dieser Problem-Lösung gehören drei auf die Bedürfnisse von Betrieb und Disposition abstimmbare Komponenten: 1. Die hydraulische, vollautomatische Anpass-Rampe «Poweramp». 2. Ein Rampentor, das je nach Wunsch ein Hub-, Schiebe- oder Falttor sein kann. (In Frage kommt hier auch das lichtdurchlässige, leicht bedienbare «Overdoor» in Alu-Fiberglas-Ausführung.) 3. Ein Rampen-Wetterschutz, der die Öffnung zwischen Fassade und Lkw schliesst und Personal und Ware gegen Regen, Schnee, Staub, Wind, Kälte und Hitze abschirmt.

Probleme sind da, um von Geilinger gelöst zu werden.



Anwendungsgebiet:

Unsere Einrichtungen für Stückgut-Umschlag lassen sich auf die spezifischen Bedürfnisse jedes Betriebes abstimmen und eignen sich für den Einsatz in kleinen Speditions-Abteilungen ebenso gut wie in Verteil-Zentren.

G 7342

Weitere Informationen: Siehe die Schweiz.
Baudokumentation unter (66) 33-748 sowie
unsere ausführlichen Spezial-Prospekte.

GEILINGER

GEILINGER & Co., Metallbau, 8401 Winterthur
052 22 28 21

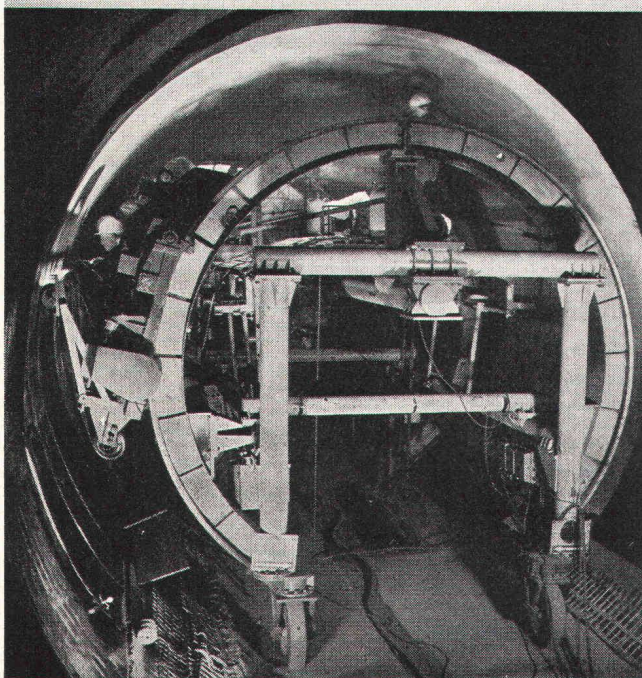
Tunnelabdichtungen eine Vertrauensarbeit

Die schwierigen, sich immer wieder verändernden Verhältnisse im Tunnelbau, verlangen mehr als nur Vertrauen zum ausführenden Unternehmen — sie verlangen praktische Erfahrung. Viel praktische Erfahrung. Wir können sie vorweisen. Denn dank der stetigen Entwicklung neuer Verarbeitungsverfahren waren wir als Abdichtungs- und Beratungsfirma bei verschiedenen U-Bahn- und Tunnelbauten im In- und Ausland dabei. Bei diesen Arbeiten wurde von unseren Planungsbüros sowie den Abdichtungs-Equipen viel verlangt und geleistet. Die verwendeten Isolier- und Abdichtungsmaterialien hielten den extremen Beanspruchungen stand. Ja, sie übertrafen zum Teil sogar die in sie gesetzten Erwartungen. Deshalb beauftragen Sie für anspruchsvolle Lösungen im Tunnelbau die Spezialfirma mit Referenzen. Unsere Beratung ist kostenlos und unverbindlich.



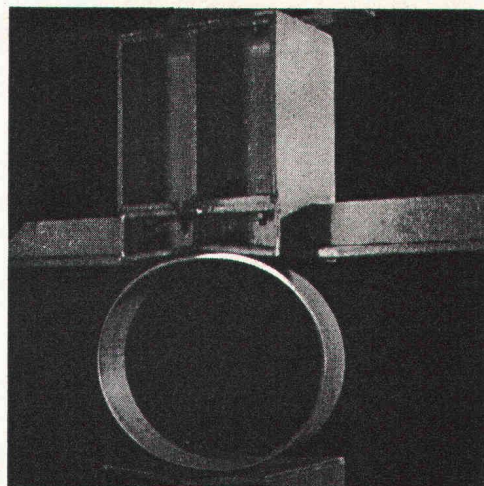
ISOMAT-BAU AG

Spezialfirma für sämtliche Abdichtungen
im Hoch- und Tiefbau
Jungholzstrasse 43, 8050 Zürich, Telefon 01/50 09 45



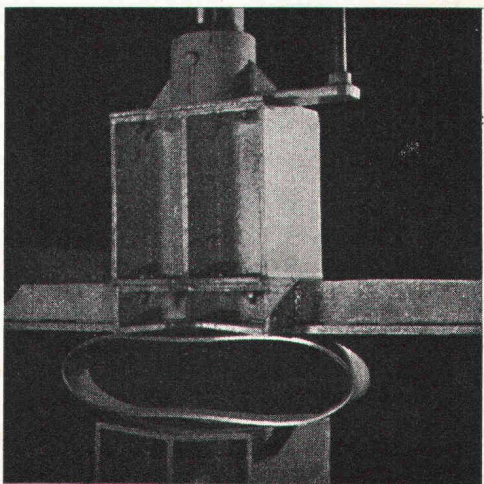
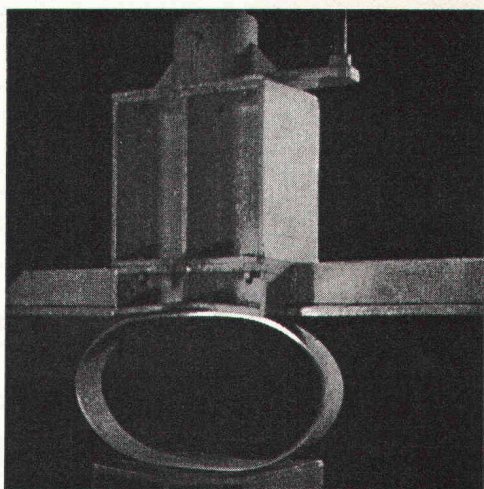
Wenn

es kritisch wird, durch Druck, Schlag, Schwingungen, Erschütterungen oder Erdverwerfungen-



dann

fällt Ihnen die Entscheidung leicht -



Duktile Gußrohre

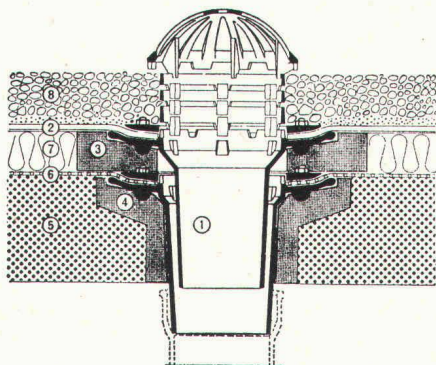
sind verformbar, bruchfest und korrosionsbeständig

Fragen Sie

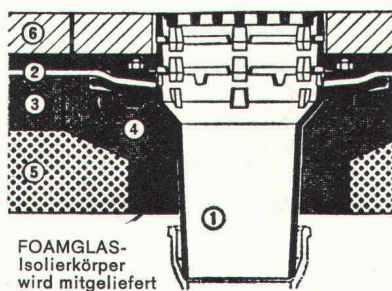
KÄGI & Co., 8401 Winterthur, Paulstrasse 7,
Telefon 052/236331 Vertretung und Lager der
HALBERGERHÜTTE GmbH Brebach-Saar

PASSAVANT-DACHABLÄUFE

mit senkrechtem und seitlichem Abgang

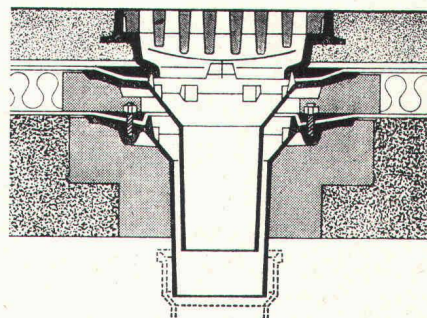


Kiesschüttdach, 2teilig



FOAMGLAS-
Isolierkörper
wird mitgeliefert

Dachterrasse, einteilig



Warmdach, befahrbar, 2teilig

**Keine
Ausparungen**
*Isolierkörper in
Schalung legen*
Keine Kältebrücken
*Sofortiges Abbleiten,
des Dachwassers.*

Ob befahrbar oder nicht:

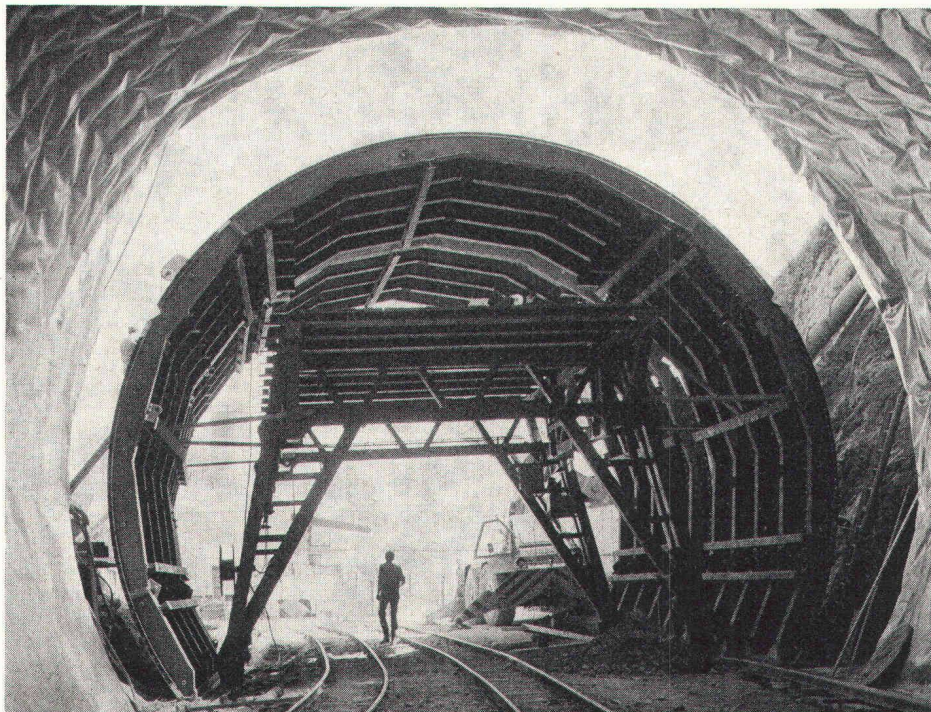
PASSAVANT löst die Probleme der Flachdachentwässerung endgültig. Verlangen Sie den Spezialprospekt für viele Möglichkeiten mit Devisierungsunterlagen für den Spengler bei

WERNER MAAG ZÜRICH

Zeltweg 44, 8032 Zürich, Telefon 01 / 32 75 80

Name: _____

Adresse: _____ 1a SBZ



Wir liefern Ihnen mit eingehender Berücksichtigung Ihrer Wünsche durch unsere projektierenden Ingenieure:

- Einbaubogen in HEB- und GI-Profilen
- Verzugsbleche
- flächenhafte Einbauelemente
- Heizöltanks
- werk- oder platzgeschweisst
- Kanalschalungen
- Schalungen für Brückenträger
- Verschiebe- u. Klappschalungen
- für Stollen und Tunnel
- Spezialkonstruktionen für Untertagebauten

STAHLINBAU UND MASCHINEN AG

3930 Visp VS, Kantonsstrasse 8, Telefon 028 / 6 16 23 und 6 16 24

Studienbüro: 8902 Urdorf, Grubenstrasse 4, Telefon 01 / 98 20 42

Biegewerkstätten: 3922 Stalden VS, Tel. 028 / 4 31 66 7430 Thusis GR, Tel. 081 / 81 18 18

Tor 50

**mit neuem
Profil**

**ausgeglichene
technologische
Eigenschaften**

**leichteres
Verarbeiten
im Biegebetrieb**

**handlicheres
Verlegen
auf der Baustelle**

**noch besser
verschweisssbar**

**von Moos Luzern
technischer
Beratungsdienst
041-24 22 11**

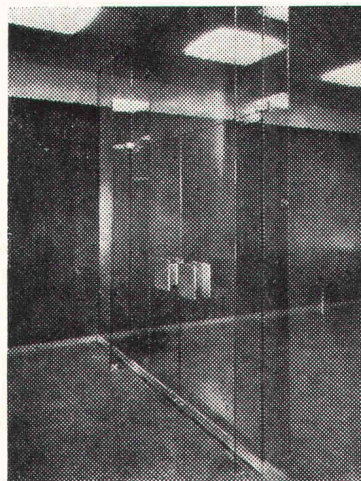
**Büro Zürich
01-251617**



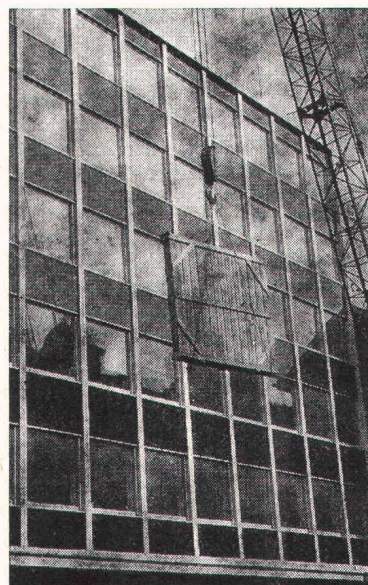
GRÜNINGER

GLAS

**geschliffen
geschnitten
belegt**



Alle Baugläser
Schaufenster
Moderner Glasbau
Isolierglas
Fassadenplatten
Industrie-
verglasungen



Die gute Beratung
von Fachmann
zu Fachmann

Spiegel
geschnittene und
geschliffene
Gläser mit und
ohne Beschläge



Beratung und
Offerten durch
die erfahrene
Verlegefirma

GRÜNINGER AG

Glas + Spiegel, Olten und Dietikon ZH

Trimbach, Industriestrasse 9
4600 Olten 1, Postfach
Telefon 062 / 22 14 22

Allmendstrasse 27
8953 Dietikon
Telefon 01 / 88 34 06

Trockene Kellerwände dank Filträ[®]-Sickerplatten

Vorteile:

- optimale Wasserabführung und Entlüftung
- 2 Modelle
6 cm und 8 cm Stärke
- mit Nut und Kamm
- bruch- und schlagfest
- kurzfristig lieferbar

Beratung und Verkauf:

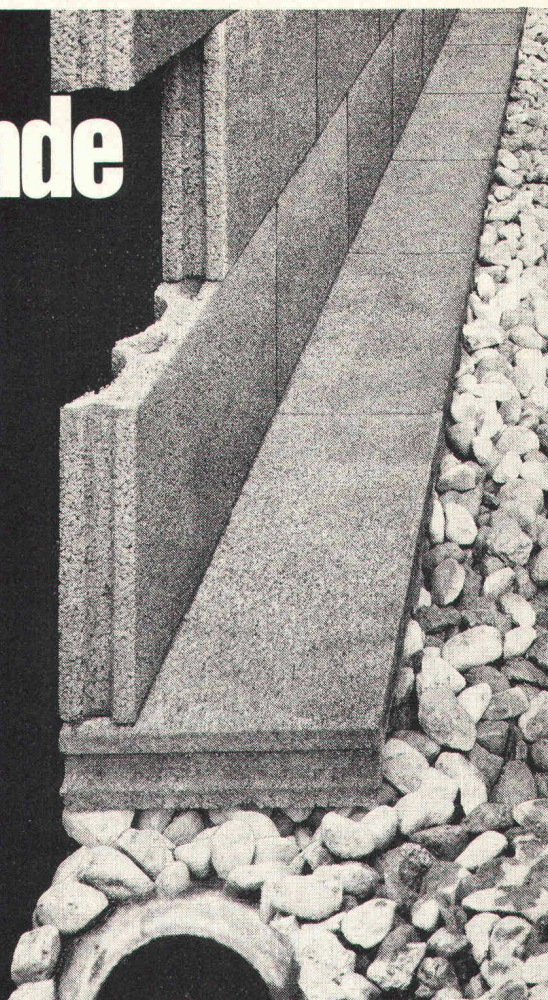
Zürcher Ziegeleien, Zürich
Tel. 01/35 93 30

Zürcher Ziegeleien
Verkaufsbüro Luzern
Tel. 041/22 37 55

J. Schmidheiny + Co. AG, St. Gallen
Tel. 071/22 32 62

Hard AG Volketswil, Volketswil
Tel. 01/86 43 67

Baustoffe AG Chur, Chur
Tel. 081/24 46 46



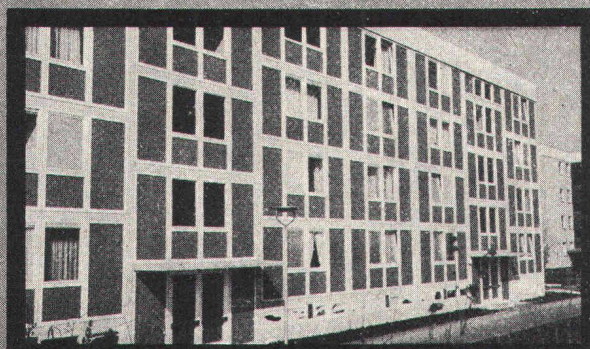
Bauteile der Zukunft

HUBER Verbundelemente

Aus wirtschaftlichen und architektonischen Gründen ist der moderne Fassadenbau ohne vorgefertigte Bauelemente nicht mehr denkbar. Mehr noch als in anderen Bereichen der Bautechnik sind hierbei qualitativ beste Werkstoffe, fachgerechte Verarbeitung und reiche Erfahrung unerlässlich. Wir bieten Ihnen Verbundelemente von optimalsten Erfordernissen.

Huber-Verbundelemente

- sind einbaufertige Wand- bzw. Brüstungselemente;
- leicht und schnell zu montieren;
- ermöglichen ökonomisches Planen, rationelles Bauen und dekoratives Gestalten;
- besitzen bei geringen Stärken und minimalem Gewicht hervorragende Isolier- und Festigkeitseigenschaften;
- bestehen aus farbigem Glasal oder aus streichfähigem, autoklaviertem Eternit;
- können voll-variabel hergestellt werden (nach Ihren Fertigungs- und Größenangaben).



- ragende Isolier- und Festigkeitseigenschaften;
- bestehen aus farbigem Glasal oder aus streichfähigem, autoklaviertem Eternit;
- können voll-variabel hergestellt werden (nach Ihren Fertigungs- und Größenangaben).



Holzbau · Holzverarbeitung · Elementebau

HUBER & SOHN

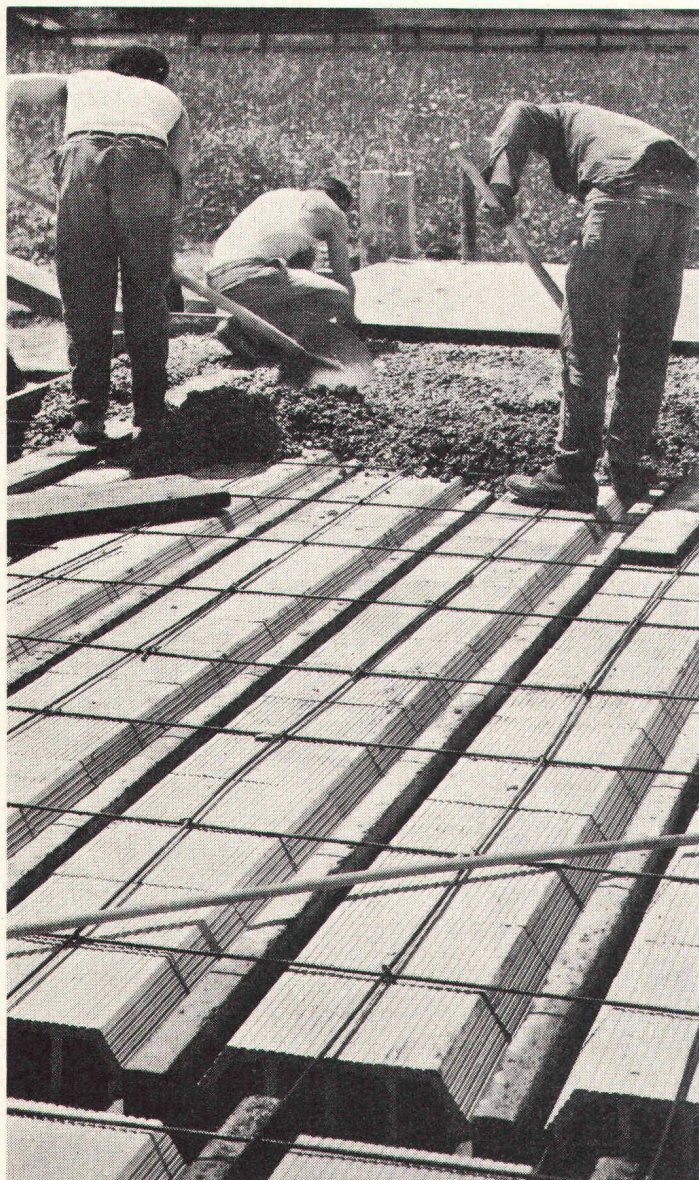
8090 BACHMEHRING · Telefon (0 80 71) 30 51

Lieferfrist in Fixmass inkl. Einleimer: 4—5 Wochen

Vertretung für die Schweiz: **HANS MEISTER**

Luchswiesenstrasse 31, 8051 Zürich
Telefon 01 / 41 62 79

Prenorm - ein Deckensystem für jeden Grundriss



Dieses vorfabrizierte, ab Lager lieferbare Elementsystem eignet sich im Hochbau besonders für Hohlraum- und Kellerdecken. Die vorgespannten Betonbalken und die Tonhourdis übernehmen die Funktionen der Deckenschalung und der Hauptarmierung.

Vorteile:

- Rationelles, anpassungsfähiges Norm-Deckensystem mit guter Wärmeisolation
- leichte Elemente, ohne Kran versetzbar
- schalungsfrei, bis 3 m spriessfrei
- kurze Einbauzeit
- preisgünstig
- ab Lager lieferbar

Beratung und Verkauf:

Zürcher Ziegeleien
Zürich
Tel. 01/35 93 30

J. Schmidheiny & Co. AG
St. Gallen
Tel. 071/22 32 62

Zürcher Ziegeleien
Verkaufsbüro Luzern
Tel. 041/22 37 55

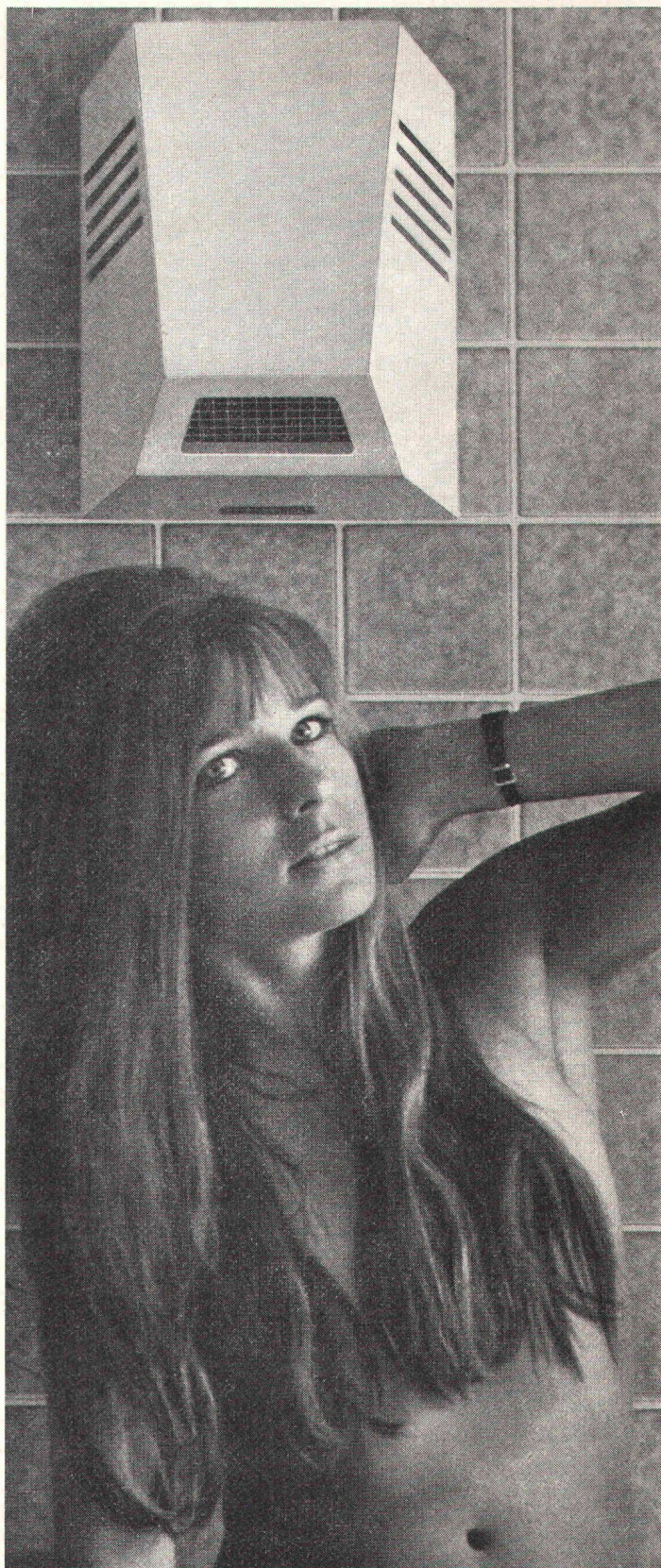
Baustoffe AG Chur
Chur
Tel. 081/24 46 46

Hard AG Volketswil
Volketswil
Tel. 01/86 43 67

REZ-Warmluftduschen

(int. ges. geschützt)

trocknen nasse Haare und den Körper in kürzester Zeit.
Verschiedene Ausführungen für:
Badezimmer, Hallenbäder, Lehrschwimmbecken, Sauna usw.



REZ-AG ZÜRICH

Hardeggstrasse 17—19

Tel. 01 / 56 77 87

Black & Decker®

**12 Monate totale
Garantie**
12 mois totale

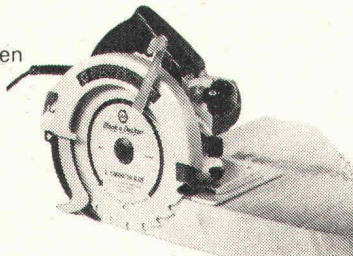


**hat die richtigen Elektrowerkzeuge für die Bauindustrie
zu klaren, vorteilhaften Tiefstpreisen. Fragen Sie Ihren Händler!**

Handkreissäge 3036

Schnittiefe 52 mm, 1100 W

Die «Handliche» für die kleinen
Arbeiten!

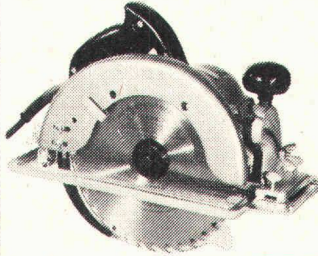


490.-

Handkreissäge HD 1215

Schnittiefe 82 mm, 1500 W

Die «Bärenstarke» für auf
den Bau!



580.-

1-Gang-Bohrmaschine GD 25

13 mm Bohrfutter, 475 W

Der «bullige» Spezialist für
Sonderaufgaben!



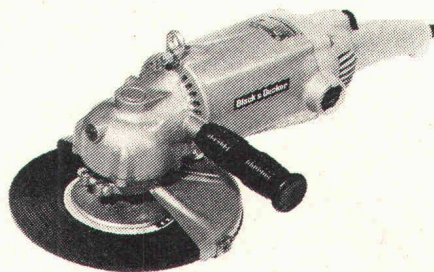
250.-

Auch bestens
geeignet als
Rührwerk!

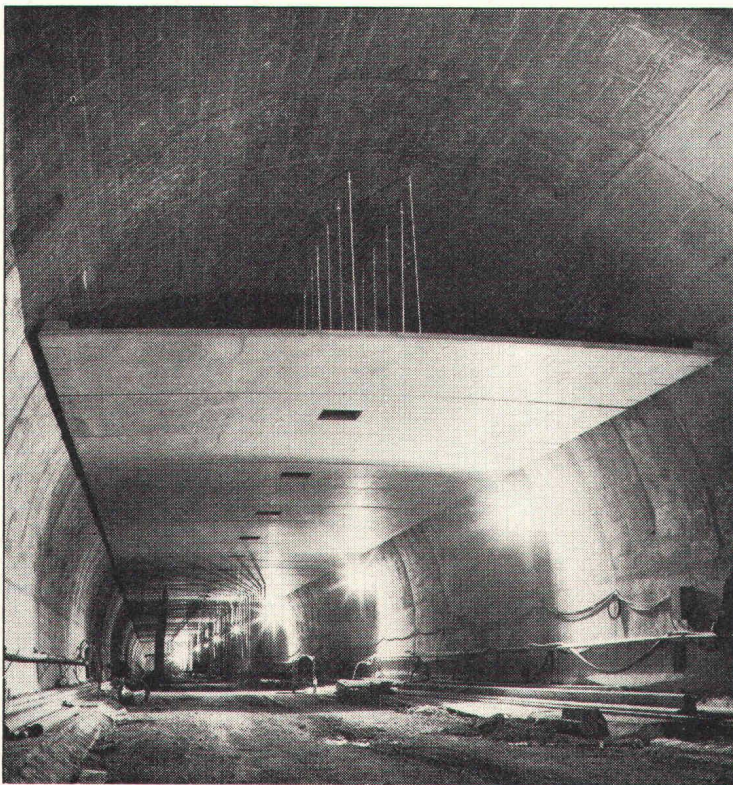
Winkelschleifer SMEA

6000 oder 8000 t/min.,
2250 W

Die «Extrakraft»
für harten Einsatz!



470.-



TUFLEX-Schwerlastdübel im Belchentunnel

An Zugstangen sind mit TUFLEX-
Schwerlastdübel SL M 16 Betonplatten
von 3 x 8,5m und einem Gewicht
von 6,5 Tonnen oben im Tunnelgewölbe
verankert.

Unsere Spezialisten finden aus dem
reichhaltigen Dübelsortiment auch für Ihr
Befestigungsproblem die richtige Lösung.

Senden Sie mir/uns Ihre technische Schrift »Hand-
buch über neuzeitliche Befestigungselemente«. Be

Adresse:



Tel.:

Sachbearbeiter:

TUFLEX AG

MASCHINEN
WERKZEUGE
DÜBEL

Flughofstrasse 35, 8152 Glattbrugg/ZH ☎ 01 - 810 69 66



Fertigputz für Fassaden und Innenräume

Geistlich Gelafix

Zum Auf-
ziehen und
Spritzen,
Körnungen
0,5-5 mm

Vorführungen,
Muster und
Dokumenta-
tion verlangen.

Geistlich AG, Abteilung Bauchemie, 8952 Schlieren ZH, Telefon 01/98 76 44

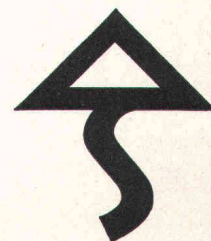
Norm-Türen

montiert und unmontiert, mit oder ohne Stahlzargen.
Folienbeläge aller Art. Mobile Trennwände.
Beachten: Türfälze ummantelt.

Prospekte verlangen!

Theodor Schlatter & Co. AG

9000 St. Gallen, Wassergasse 24, Telefon 071 / 22 74 01



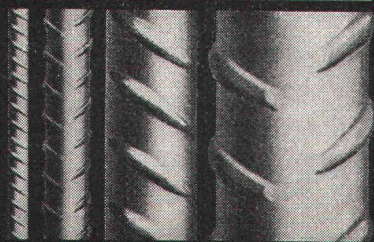
Wehntalerstr. 17 8057 Zürich ☎ 01 26 16 14

Zimmerei Schreinerei Holzbau
Müller Sohn + Co. MS

Höchste Festigkeit

**BOX ULTRA
MONTEFORNO**

Stahl- und Walzwerke AG Bodio/TI



Für perfekte Böden
Spezialfussböden - Unterlagsböden - Industrieböden
Hartbetonböden - Holzzement - Stiegen - Isolationen
Bodenbeläge - Plattenarbeiten - Überzüge

UBAG

Buchs

UBAG Buchs SG, Postf., 9470 Buchs, Tel. 085/6 41 82
075/2 51 02 / 2 40 25
Privat Tel. 075/3 14 72

MONTANA SWISS PANEL PROFILPLATTEN
für Dächer, Decken und Fassaden

☒ **MONTANA**

MONTANA STAHL AG 5303 WÜRENLINGEN TELEFON 056 98 18 47

Für Leicht- und Isolierbeton

Leca

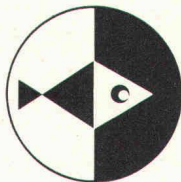
AG HUNZIKER AG

Überleben mit Umweltschutz

Geräte, Maschinen, Apparate, Ausrüstungen,
Anlagen zur Gewinnung von Wasser,
zur Aufbereitung von Brauch- und Trinkwasser,
zur Reinigung von Abwässern, zur Beseitigung oder
Wiederverwertung von Abfällen, zur Reinhaltung der
Luft und zum Schutz gegen Lärm zeigen mehr als
300 Aussteller aus 12 Ländern an der
pro aqua – pro vita Umweltschutz-Fachmesse
in der Mustermesse Basel.

FACHTAGUNGEN
(Energie und Umwelt)
Kongress (Bekämpfung des Lärms)

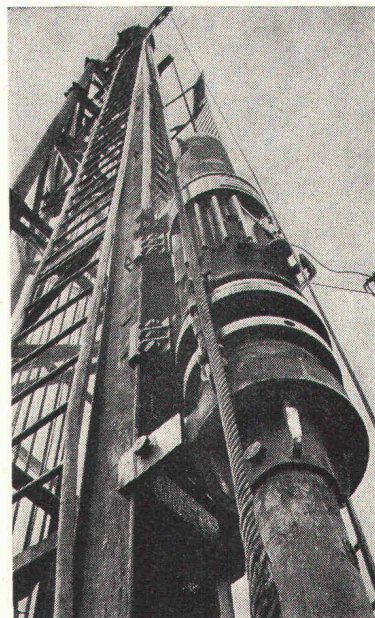
11.–15. Juni 1974
täglich geöffnet von 9–18 Uhr



pro aqua - pro vita

6. Internationale Fachmesse
für Umweltschutz
Wasser – Abwasser
Abfall – Luft – Lärm
BASEL

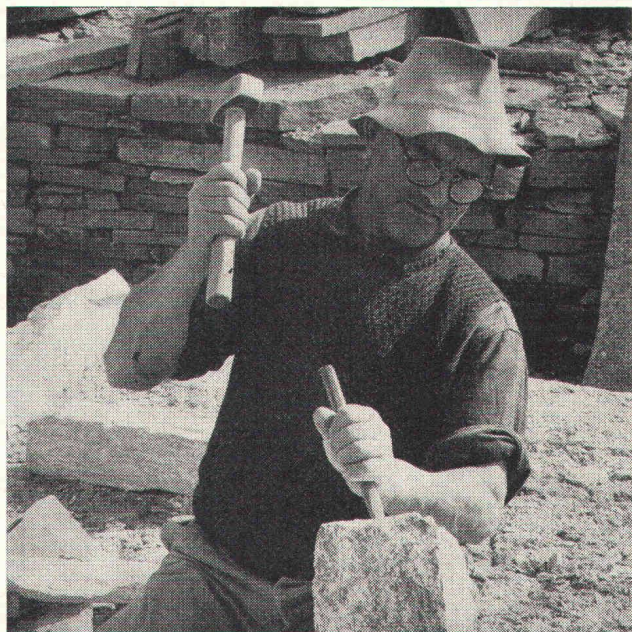
Prospekte vom Sekretariat, Postfach, 4021 Basel



Pfahlfundationen

- Ortsbetonpfähle «DELTA»
- Fertigbetonpfähle
- Holzpfähle
- Wasserbauarbeiten
- Spundwände

EGGSTEIN AG LUZERN



Natursteine

im Garten-, Hoch- und Tiefbau

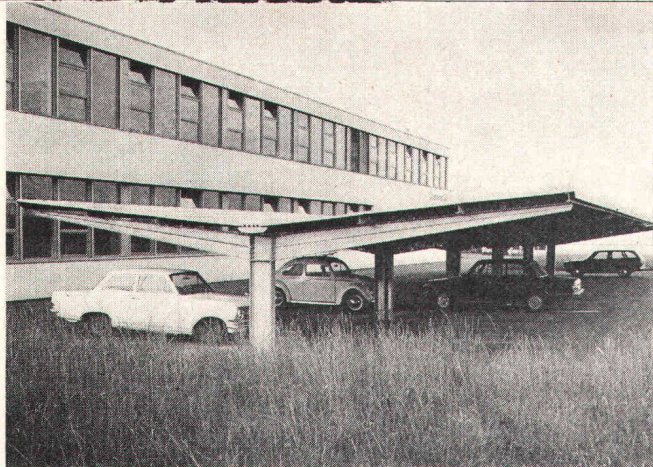
Wir laden Sie ein, unsere neue, grosse **Musterausstellung**
an der Seefeldstrasse 198 zu besuchen.

Eckardt Natursteine AG

8008 Zürich, Seefeldstr. 198
Tel. 01 / 55 08 60
Telex 57004

6604 Locarno, Via in Selva
Tel. 093 / 31 39 52

Grosses Lager in Zürich-Tiefenbrunnen



Frei auskragende

Parkfeldüberdachungen

ermöglichen eine platzsparende Anordnung von grossen und kleinen Fahrzeugen.

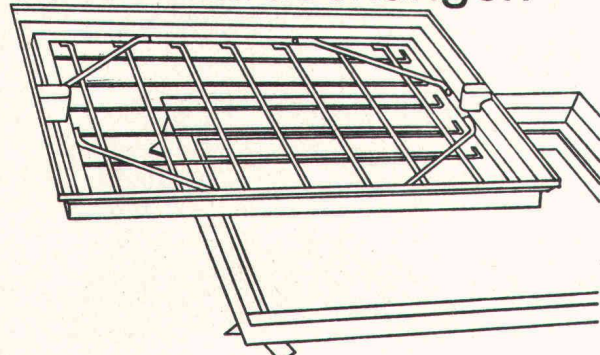
Weitere Produkte:

Materialplatzüberdachungen, Velostandanlagen.

Mösch, Schneider AG, Aarau

Stahlbau Schlosserei Blecharbeiten
Telefon 064 / 22 35 53

«esser's» Schachtabdeckungen



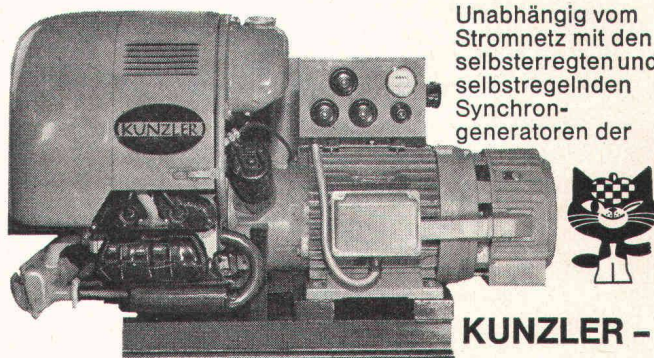
Für den Bauausführenden: Keine Probleme beim Einbau! Die Nenngrössen passen sich entweder den verschiedensten Plattenformaten von Fussbodenbelägen an oder weisen den Vorschriften entsprechende Mauermaße für die lichte Schachtwerte auf.

Für den Architekten: Bei der Planung entfällt zeitraubendes Detaillieren von Sonderkonstruktionen. Er findet für alle Wünsche eine ganze Skala von normgerechten Typen zur Auswahl.

Für den Bauherrn: Kein hässlicher Anblick bei Kontrollschächten im Bauwerk mehr! Jeder beliebige Bodenbelag kann in die Schachtabdeckung eingebracht werden und macht diese praktisch unsichtbar – auch bei Teppichbelag.

Verlangen Sie unsere ausführliche Dokumentation oder den Besuch unseres Fachberaters.

Jakob Scherrer Söhne AG
Allmendstrasse 5-7
8059 Zürich
Telefon 01 25 79 80



Unabhängig vom Stromnetz mit den selbsterregten und selbstregelnden Synchron-
generatoren der

**KUNZLER -
Stromerzeuger**

kamag

8952 Schlieren-Zürich
Zürcherstrasse 137
Tel. 01/98 92 88

1,5–200 kVA,
220 oder 380 Volt
oder komb. Benzin-
oder Dieselmotoren

Wer baut - sollte Dryvit prüfen

die perfekte Aussenisolierung



Wir beraten Sie eingehend
über alle bezüglich Probleme

SAP Baustoffe AG
9306 Freidorf bei St. Gallen
Tel. 071 / 48 15 45

Betonfräsen
bis 42 cm Dicke
Boden + Wände
Betonbohren
mit Diamant bis 25 cm Ø

Betonbrennen
Betonsprengen hydr.

Modernst ausgerüstete
Fachequipen
Seriöse Beratung

bft
Betonfräs-Technik AG
Herrligstr. 33
8048 Zürich
Tel. 01-62 35 46

Stellen- und Gelegenheits-Anzeigen

Tarif

1/1 Seite 185 x 259 mm Fr. 740.—	1/4 Seite 185 x 60 mm 90 x 128 mm Fr. 190.—	1/12 Seite 90 x 40 mm Fr. 65.—
1/2 Seite 185 x 128 mm 90 x 259 mm Fr. 370.—	1/6 Seite 185 x 40 mm 90 x 84 mm Fr. 130.—	1/16 Seite 90 x 28 mm Fr. 48.—
1/3 Seite 185 x 84 mm Fr. 250.—	1/8 Seite 185 x 28 mm 90 x 60 mm Fr. 95.—	1/24 Seite 90 x 18 mm Fr. 32.—

Chiffregebühr Fr. 4.—, Ausland Fr. 6.—.

Stellengesuche werden nur noch schriftlich entgegengenommen.

Anzeigenschluss: Mittwoch der Vorwoche, 10 Uhr.
Sofern drucktechnisch möglich, kann der Anzeigenschluss bis Donnerstag der Vorwoche, 10 Uhr, verlängert werden.

IVA AG für internationale Werbung, 8035 Zürich
Beckenhofstrasse 16, Tel. 01 / 26 97 40, PC 80-32735

Filialen:

1004 Lausanne, 19, av. de Beaulieu Tel. 021 / 34 72 65
1206 Genève, 24, av. de Champel, Tel. 022 / 47 41 10

Ermässigte Preise
ohne Rabatt
für
Wiederholungen

Für Stellensuchende empfehlen wir ein 3-Monats-Abonnement auf die Schweiz. Bauzeitung (Fr. 30.—, Ausl. Fr. 33.—, rund 13 Hefte)

Gesucht

Hochbauzeichner(in)

für die Planbearbeitung an anspruchsvollen Bauaufgaben. Arbeitsplatz im Zentrum Zürichs. Gute Arbeitsbedingungen.

Egon Dachtler, Architekt
E. P. Nigg, dipl. Architekt ETH/SIA
8002 Zürich, Stockerstrasse 10, Telefon 01 / 25 11 10

Wir suchen zur Mitarbeit bei der Projektierung von Kraftwerk- und Untertagebauten

Eisenbeton- und Tiefbauzeichner

die Freude an selbständigem Arbeiten haben.

Ingenieurbüro für bauliche Anlagen
Käferholzstrasse 16, 8057 Zürich
Telefon 01 / 60 08 64

Gesucht nach Graubünden

Ingenieur-Techniker HTL

guter Statiker.

Wir bieten angenehmes Arbeitsklima, selbständige Tätigkeit, zeitgemässe Entlohnung, Personalfürsorge.

Stellenantritt Mai/Juni.

Offerten sind zu richten an

PREVOST & WIDMER
Ingenieur- und Vermessungsbüro
7430 Thusis
Telefon 081 / 81 11 82

LOSINGER

sucht für **Baustellen im Tessin und Misox** einen

erfahrenen Tunnelbauführer

mit guten Italienischkenntnissen (Alter bis 45 Jahre)
sowie einen

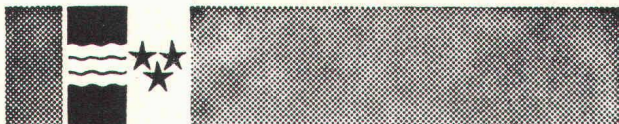
erfahrenen Bauführer

für eine grosse Ueberbauung (Alter ebenfalls bis 45 Jahre).

Dieser Einsatz in der italienischsprechenden Schweiz kann — je nach Wunsch des Bewerbers — vorübergehenden (1—2 Jahre) oder dauernden Charakter haben.

Interessenten bitten wir um eine kurze schriftliche Offerte oder einen Anruf zur Vereinbarung einer Besprechung.

LOSINGER AG, Personalabteilung
Könizstrasse 74, 3001 Bern
Tel. 031 / 45 22 11



Zentralverwaltung des Kantons Aargau

Die Abteilung Tiefbau des Baudepartementes sucht

Chef der Verkehrsplanung

Anforderungen:

Hochschulbildung, mehrjährige Erfahrung in der Verkehrsplanung und Strassenprojektierung.

Aufgaben:

Führen einer Unterabteilung mit rund 15 Mitarbeitern, umfassend die Sektionen

- Verkehrsplanung
- öffentlicher Verkehr
- Verkehrstechnik

Bearbeitung von Transportplänen, Verkehrsrichtplänen, generellen Projekten für Strassen und Bahnen, Bauwerken für Verkehrsregelungs-, Signalisations- und Beleuchtungsanlagen sowie Mitarbeit in Studiengruppen und Fachkommissionen.

Wir bieten:

anspruchsvolles, vielseitiges Tätigkeitsgebiet mit entsprechenden Anstellungsbedingungen.

Wir bitten Sie, uns Ihre schriftliche Bewerbung mit den üblichen Unterlagen einzureichen.

AARGAUISCHES BAUDEPARTEMENT

Abteilung Tiefbau
Buchenhof, 5000 Aarau



IBA

Ingenieurbüro für bauliche Anlagen

der industriellen Betriebe der Stadt Zürich

Wir sind ein mittelgrosses Ingenieurbüro mit einem sehr vielseitigen Aufgabenbereich. Kraftwerkbauten in Graubünden sowie interessante Untertagebauten in Zürich gehören zu unseren Hauptaufgaben.

Für die Projektierung und Bauleitung des Innenausbaus und der architektonischen Gestaltung der Bauwerke suchen wir einen

Hochbautechniker

eventuell Hochbauzeichner / Bauführer

Wir erwarten ein weitgehend selbständiges Erledigen der Ihnen übertragenen Aufgaben und setzen praktische Erfahrungen in der Projektierung und Devisierung voraus.

Dafür bieten wir Ihnen

- entwicklungsfähige Dauerstelle
- gute Entlohnung (13. Monatsgehalt)
- vorbildliche Sozialleistungen
- angenehmes Arbeitsklima
- helle, schöne Büros an ruhiger Lage in der Nähe des Bucheggplatzes in Zürich
- eigenen Parkplatz

Wir erwarten gerne Ihren Anruf.
Telefon 01 / 60 08 64



dipl. Bauingenieur ETH

mit einigen Jahren Praxis und Erfahrung in der selbständigen Bearbeitung von interessanten und anspruchsvollen Problemen des allgemeinen Tiefbaues. Sie finden bei uns eine ausbaufähige Stelle, Gelegen-

heit zur Weiterbildung, leistungsgerechtes Gehalt mit Anpassung an die steigenden Lebenshaltungskosten, gut ausgebaute Sozialleistungen, grosszügige Ferienregelung und ein angenehmes Arbeitsklima.

Wir erwarten gerne Ihre schriftliche Bewerbung mit Lebenslauf und Zeugniskopien.

GRUNER AG, Ingenieurunternehmung

4002 Basel, Nauenstrasse 7 (beim Bahnhof SBB)
Telefon 061 / 22 36 66

Führendes Fabrikationsunternehmen der Zentralheizungsbranche sucht

für den Verkauf seiner modernen Stahlheizkörper im Gebiet Basel, Bern, Solothurn, Aarau — sowie Zürich und Ostschweiz

2 Mitarbeiter im Aussendienst

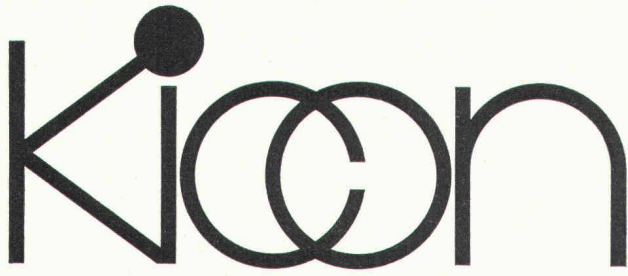
Wir bieten:

- seit Jahren guteingeführtes Verkaufsprogramm, das mit interessanten Neuheiten erweitert wird
- aktive Verkaufsunterstützung durch fortschrittliche Technik und Verkaufsleitung
- sehr guten Lohn, progressive Umsatzprovision, neuzeitliche Sozialleistungen

Bewerber sollten Heizungsfachmann sein, initiativ, verhandlungsfähig mit Heizungsfirmen, Generalunternehmen, Ingenieurbüros, Architekten und Bauherren.

Interessenten melden sich mit den üblichen Unterlagen bei der

Personalabteilung
RASTAWERK AG, 3280 Murten
Freiburgstrasse 112
Telefon 037 / 71 37 21, intern 33



KICON AG
Postfach 26
3072 Ostermundigen
Telefon 031 / 51 52 45

Ingenieurbüro und Generalunternehmung
der Klimatechnik und Schallisolation
für Fensterelemente und Fassaden

*KICON bringt ein Mehr an Behaglichkeit.
Wir rechnen und projektieren für Sie!*

DR. STAUDACHER & SIEGENTHALER AG

Dipl. Bauingenieure SIA ASIC

8006 Zürich

Blümlisalpstr. 68

Tel. 01 2696 10

3007 Bern

Mayweg 4

Tel. 031 4537 72

8401 Winterthur

Römerstr. 18

Tel. 052 2395 21



Für die Bearbeitung interessanter Aufträge suchen wir erfahrenen

Bauingenieur ETH

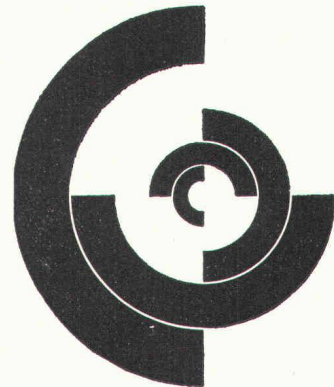
Ingenieur-Techniker HTL

Eisenbeton- und Tiefbauzeichner

Moderne Organisation, Leistungslohn, Personalfürsorge, Investitionsgenossenschaft Gewinnbeteiligung

In der Zürcher Baufachwelt zu Hause?

Sicher, ein gewichtiger Vorteil für Sie! Dann dürfen Sie nicht versäumen, diese berufliche Herausforderung kritisch zu prüfen! Auch wenn Sie in der Region Zürich noch nicht daheim sind, lohnt es sich, sich mit dieser Chance ernsthaft zu befassen. Im Auftrage eines namhaften Schweizer Unternehmens halten wir nach dem künftigen



Mitarbeiter im Aussendienst

für eine gewichtige externe Position im Raume Zürich Ausschau. Ihre Hauptfunktionen werden sein: Kontakte auf allen Ebenen, fach- und anwendungstechnische Beratung, Verkauf sowie laufende Koordination mit allen Stellen des Unternehmens. Ihre Gesprächspartner treffen Sie in Bauunternehmungen, in Ingenieur- und Architekturbüros, in Verwaltungsstellen und in grossen Industriebetrieben.

Ob Ingenieur (ETH oder HTL), Architekt oder Baukaufmann: in der Materie sollten Sie kennen, im Verkauf müssen Sie Könnner sein. Ersteres können Sie lernen — die solide fachliche Einführung wird gewährleistet. Aber den brancheneigenen Spürsinn müssen Sie mitbringen. Zudem Standvermögen, Realisationsfreude und Teamgeist.

Die Position vermag in beruflicher und materieller Hinsicht sehr hohe Ansprüche zu befriedigen — stellt solche aber auch an Sie als Bewerber!

Ein vertraulicher Erstkontakt mit uns als betriebsneutralen Beratern verpflichtet zu nichts. Gerne stehen wir Ihnen informierend und begleitend zur Verfügung. Sie erreichen uns **telefonisch** zwischen 10 und 20 Uhr (auch samstags/sonntags), **persönlich** nach Voranmeldung und **schriftlich** unter Vermerk der Kennziffer 6302/12.

FRANCO G. MAUERHOFER - UNTERNEHMENSBERATUNG

Abteilung für Kaderauswahl

Hauptsitz **Bern**/Schweiz, Thunstrasse 8, Tel. 031 / 43 13 13 (von 14 bis 18 Uhr auch Telefon 031 / 43 13 14). — **Zürich**: Dr. M. Lobsiger, Tel. 01 / 34 73 10 oder 01 / 64 03 35. — **Genf**: L. P. Faivre, Tel. 022 / 21 37 43 oder 022 / 34 40 40.

Unser Institut begründete den telefonischen Bewerbungsdienst für fortschrittliche Unternehmen des In- und Auslandes und bürgt für jede gewünschte Diskretion nach allen Seiten.

Wir suchen zur Bearbeitung von interessanten und abwechslungsreichen Bauaufgaben jüngeren oder angehenden

Architekt/Techniker HTL

sowie versierten

Bauzeichner

Wir bieten:

- selbständige Tätigkeit
- zeitgemässe Entlohnung
- individuelle Arbeitszeit
- reservierten Parkplatz

Eintritt möglichst rasch

Werkgruppe für Architektur und Planung

Architekten und Ingenieure
Hohlstrasse 602, 8048 Zürich
Tel. 62 53 62 (K. Hintermann verlangen)

Problemlösungen nach Mass!

Ein anspruchsvolles, selbständiges Ressort im Schalungsbau für einen dynamischen, ideenreichen und begeisterungsfähigen

Ingenieur-Techniker HTL

der die Probleme unserer Kunden gründlich analysiert und für jede Aufgabe die zweckmässigste, individuelle Problemlösung findet. Die von uns vertriebenen Hünnebeck-Geräte geniessen weltweite Anerkennung und bieten absolute Gewähr für vorbildliche Resultate im Baustellen-Einsatz.

Ihr Aufgabenbereich umfasst die Problemlösung und die Beratung unserer grossen Kundenkreises auf folgendem Gebiet:

- System- und Grossflächenschalung (insbesondere im Tiefbau)
- Lehrgerüste für Industriebauten
- fahrbare Gerüste
- Raumschalungen

Wir bieten eine gründliche Einführung (zum Teil im Ausland), permanente Weiterbildung und ein den Anforderungen entsprechendes gutes Salär.

Alle Anstellungsbedingungen entsprechen den Vorstellungen, die Sie von einem modernen Unternehmen haben.

Senden Sie uns bitte eine Kurzzofferte oder telefonieren Sie uns (Herrn Michel oder Herrn Bontadina verlangen). Eine ausführliche Dokumentation stellen wir Ihnen auf Anfrage zur Verfügung und geben Ihnen gerne zusätzliche Informationen über diese Position mit realen Aufstiegschancen.



Adolf Locher AG

Giessenstrasse 7, 8952 Schlieren Tel 01/98 48 11

Wollen Sie sich Ihre Arbeitszeit selber einteilen?

Bei uns können Sie das, wir sind ein fortschrittliches Generalunternehmen und arbeiten nach Gleitzeit.

Wir suchen

Hochbautechniker

evtl. qualifizierten

Hochbauzeichner

Sie sollten 25—35 Jahre alt sein.

Bei Eignung möchten wir Ihnen das techn. Büro zur selbständigen Führung überlassen.

Senden Sie uns bitte Ihre Offerte.



Tel. 01 / 46 97 56

Hohe Kaderstelle für Ing.-Techniker HTL

Im Rahmen des modern organisierten Stadtbauamtes unserer Stadt von 20 300 Einwohnern ist folgende Schlüsselposition zu besetzen:

Chef der Tiefbauabteilung

Als erfahrener Tiefbauingenieur soll der Abteilungsleiter fremde Projekte kompetent beurteilen, eigene Projekte entwerfen, Teilplanungsprojekte leiten und Vorlagen verfassen. Er ist überdies verantwortlich für die Realisierung aller Strassen-, Kanalisations- und andern Tiefbauprojekte.

Die den hohen Anforderungen entsprechend gut bezahlte Kaderstelle bietet einer erfahrenen Führungskraft, die vielschichtige Aufgaben und grosse Handlungsfreiheit zu schätzen weiss, volle Entfaltungsmöglichkeiten.

Interessierte Fachleute, die über diese verantwortungsvolle Aufgabe mehr wissen möchten, wollen sich mit dem Städtigenieur über Telefon 065 / 8 89 61 in Verbindung setzen. Der Erstkontakt kann auch durch eine schriftliche Bewerbung an das städtische Personalamt, Bahnhofstrasse 23, 2540 Grenchen, hergestellt werden. Wir garantieren für äusserste Diskretion in der Behandlung jeder Kontaktaufnahme.

Aquarex

Fugenbänder
Beton- und Mörtelzusätze

Aquarex Bauchemie AG
8620 Wetzikon
Hofstrasse – Schöneich
Telefon 01 - 77 78 44

Gesucht in unser Büro im Zentrum Zürichs

Hochbauzeichner(in)

für:
selbständige Ausarbeitung von Projekt- und Ausführungsplänen
interessanter Bauten im In- und Ausland.

Geboten:
ausbaufähige Stelle in angenehmem Arbeitsklima. Gleitende Arbeits-
zeit usw.

Bitte rufen Sie uns an, gerne geben wir Ihnen weitere Auskünfte.

H. Weideli + E. Kuster SIA, Architekten
8001 Zürich, Rämistrasse 5, Telefon 01 / 34 08 07

Zivilschutz

Wenn Sie uns die Bearbeitung von

**GZP-Unterlagen, Block-, Quartier- und
Schutzraumplänen**

übertragen, profitieren Sie von der Erfahrung unserer
Spezialisten.

Technisches Büro für Zivilschutz
Fröhlichstrasse 40, 8008 Zürich, Telefon 01 / 55 05 33

Grösseres Ingenieurbüro in Zürich sucht jüngeren

dipl. Bauingenieur ETH

zur Bearbeitung herausfordernder statischer und dyna-
mischer Probleme und für Risiko- und Sicherheitsunter-
suchungen.

Wir bieten zeitgemässe Anstellungsbedingungen, mo-
dern eingerichtete Arbeitsplätze und unmittelbaren Zu-
gang zu modernsten Arbeitshilfsmitteln als Vorausset-
zung für eine optimale Entfaltung wissenschaftlich-theo-
retischer Interessen.

Ein kleines Team wissenschaftlich arbeitender Inge-
nieure freut sich auf die Bewerbung eines Gleichge-
sinnten unter Chiffre SBZ 542, IVA AG, Postfach,
8035 Zürich.

Wir sind eine aufstrebende Aargauer Gemeinde an der Kantons-
grenze Luzern mit schöner Wohnlage.

Wir suchen einen initiativen und erfahrenen, an abwechslungs-
reiches und selbständiges Arbeiten gewöhnten

Hochbaufachmann

Es ist vorgesehen, diesem neuen Mitarbeiter die Prüfung und
Behandlung der Baugesuche, die Baukontrollen sowie die Betreuung
der gemeindeeigenen Hochbauten zu übertragen. Im weiteren wer-
den in Kürze bedeutende öffentliche Bauvorhaben verwirklicht, wo-
zu wir Ihre Mitarbeit ebenfalls benötigen.

Wir bieten Ihnen neben dieser interessanten und abwechslungs-
reichen Tätigkeit eine fortschrittliche Besoldung im Rahmen von neu-
zeitlichen Anstellungsbedingungen.

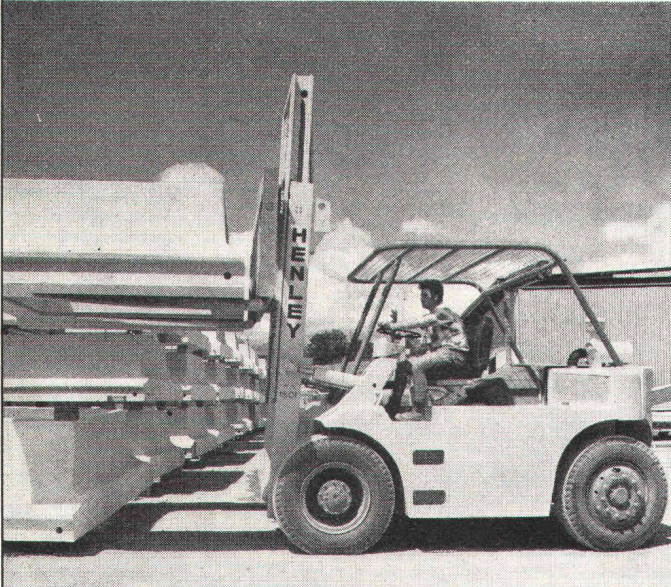
Ihre Bewerbung mit den üblichen Unterlagen unter Chiffre SBZ 537
an IVA AG, Postfach, 8035 Zürich.

Architekturmodelle

WILLI ZABOROWSKY

Modellbau für Architektur, Industrie, Planung
Neumarkt 10 8001 Zürich Telefon 01 34 22 16

Aus unserem Staplerprogramm:



Das «kurze Schwergewicht»

Hercules von Henley

Schauen Sie doch kurz bei Ihrem 12-Tonnen-Stapler nach, ob er auch einen Wenderadius von 4070 mm hat. Wir würden uns wundern!

Als ausgesprochener Schwergewichtler fasziniert der HENLEY-HERCULES durch seinen knappen und kompakten Bau. Dadurch behält er seine Wendigkeit selbst bei extrem langen Gabeln.

Acht verschiedene Modelle für Hublasten von 6 bis 13t. Bereits in der Standardausführung bietet der HENLEY-HERCULES einen Drehmomentwandler, hydrostatische Lenkung und Servo-Bremsen.

DYTAN

Ein komplettes Programm von Hebezeugen und Fördermitteln

DYTAN Standard AG
6048 Horw-Luzern Telefon 041 40 11 33

Die Baurestriktionen ermöglichen eine Auslese Ihrer Mitarbeiter.

Dipl. Bauingenieur

bietet deshalb:

- zwölfjährige Erfahrung als Baustellenleiter in grösserer Unternehmung, Projektleiter in Ingenieurbüro und Tätigkeit in mittlerer Unternehmung auf Direktionsebene im In- und Ausland
- fundierte, praktische und theoretische Kenntnisse auf allen Gebieten des allgemeinen Tief-, Industrie- und Stollenbaus
- ausgeprägter Sinn für wirtschaftliches Denken und vertraut mit modernen Managementmethoden
- Sprachkenntnisse in Deutsch, Englisch, Italienisch und Französisch.

Gesucht:

- verantwortungsvolle, selbständige Tätigkeit in gut organisierter Unternehmung oder Generalunternehmung, grösserem Ingenieurbüro mit nationalen und internationalen Aufträgen, evtl. auch Berater in Finanzierungsgesellschaften
- ausbaufähige, langfristige Vertrauensstellung.

Offerten unter Chiffre SBZ 558 an IVA AG,
Postfach, 8035 Zürich.



**KANTON AARGAU
PSYCHIATRISCHE KLINIK
KÖNIGSFELDEN**

Bauausschreibung

Das Baudepartement des Kantons Aargau, Abteilung Hochbau, eröffnet für die Neubauten Pavillon P7 und P8 der Psychiatrischen Klinik Königsfelden die öffentliche Submission über folgende Arbeiten:

4. UMGEBUNG

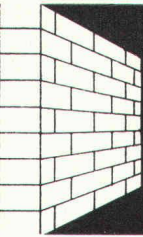
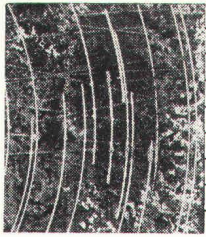
- 40 Kultur-Erdarbeiten
- 42 Gartenanlagen
- 43 Strassen, Plätze und Wege
- 45 Elektro- und Sanitäranlagen
- 46 Einfriedigungen usw.

Die Submissionsunterlagen können vom 29. 4 bis 2. 5. 1974 jeweils von 10.15 bis 11.30 Uhr im Baubüro Königsfelden, Abteilung Hochbau abgeholt oder bis 2. 5. 1974 schriftlich unter Beilage eines adressierten und frankierten Retour-Kuverts bestellt werden.

Die Offerten sind bis 22. 5. 1974 verschlossen dem Baubüro Königsfelden, 5200 Windisch, einzureichen. Die Kuverts sind zu beschriften mit **Submission Umgebung**.

Aarau, Königsfelden, den 15. 4. 1974

Abteilung Hochbau



Lärmgeschützt wohnen in Kalksandsteinwänden

AG **HUNZIKER** + CIE

Kalksandsteinfabriken
in Brugg,
Olten und Pfäffikon SZ

Wir suchen in unser Ingenieurbüro in Dietikon

Stahlbauzeichner

Sie finden bei uns:

- vielseitige und interessante Arbeit an mittleren und grossen Objekten
- ansprechendes Arbeitsklima, selbständiges Arbeiten
- modernste Räume, zentral gelegen
- guten Lohn und Sozialeinrichtungen

Ihre Anfrage richten Sie an:

AG W. Roshardt, dipl. Ingenieur ETH
Ingenieurbüro
Postfach, 8953 Dietikon
Telefon 01 / 88 77 56

Hans Aschmann, Ingenieurbüro AG
8750 Glarus

Zur Bildung einer weiteren Arbeitsgruppe suchen wir in unser dynamisches Team:

Ingenieur ETH oder -Techniker HTL

Eisenbetonzeichner

Wir bieten Ihnen sehr interessante Arbeit, moderne Büros sowie zeitgemässe Entlohnung und Sozialleistungen.

Weitere Auskünfte erteilt gerne:

H. Aschmann
dipl. Bauingenieur ETH/SIA/ASIC
Telefon 058 / 61 56 51



Oerlikon-Bührle Immobilien

Unser

Programm umfasst sämtliche Dienstleistungen der Hochbaubranche.

Wir

befassen uns mit der Planung und Ausführung von Industrie-, Wohn- und Geschäftshausbauten.

Sie

sind ein qualifizierter

Bauführer

für die Mitarbeit auf einer Grossbaustelle.

Ihr Gehalt

wird sich nach Ihren Erfahrungen und Leistungen richten, und unsere Sozialleistungen sind vorzüglich. Bei Bedarf können wir Ihnen auch eine Wohnung vermitteln.

Senden Sie

uns Ihre Bewerbungsunterlagen oder rufen Sie uns an; wir laden Sie gerne zu einer Aussprache ein.

OERLIKON-BÜHRLE IMMOBILIEN AG
8039 Zürich, Bleicherweg 18
Telefon 01 / 25 43 90, intern 41

Für die Bearbeitung anspruchsvoller Aufgaben der Baustatik suchen wir einen jüngeren

dipl. Bauingenieur ETH

Es handelt sich vorwiegend um Aufgaben, welche mit Grosscomputern und programmierbaren Tischrechnern gelöst werden. Nach einer Einführungszeit wird unser zukünftiger Mitarbeiter auch für Programmentwicklungen eingesetzt.

Erfahrung mit Computern ist nicht notwendig. Jedoch ist ein Interesse für mathematisch orientierte Probleme sehr erwünscht.

Neben Weiterbildungsmöglichkeiten und guten Sozialleistungen bieten wir ein angenehmes Arbeitsklima in einem jungen Team.

Für weitere Fragen setzen Sie sich bitte mit Herrn A. Polyméris in Verbindung.

DATASTATIC AG

Postfach, 8034 Zürich, Dufourstrasse 155
Telefon 01 / 55 19 50

Infolge Pensionierung des bisherigen Amtsinhabers ist die Stelle des

Direktors

der Gewerbeschule Thun

mit Stellenantritt 1. April 1975 wieder zu besetzen. Der Direktor leitet eine vollausgebaute gewerblich-industrielle Berufsschule mit drei Abteilungen und eine Berufsmittelschule. Die Schule verfügt über ein neues Unterrichtsgebäude mit Werkstätten. Sie ist mit zeitgemässen Lehr- und Lernmitteln ausgestattet.

Anforderungen:

Wir suchen eine aufgeschlossene Persönlichkeit mit

- Führungseigenschaften, abgeschlossener Berufsbildung
- erfolgreicher Tätigkeit und gründlichen Kenntnissen des beruflichen Bildungswesens
- Organisationsgeschick und Verhandlungstalent
- Verständnis für Jugendprobleme.

Besoldung: gemäss der kantonalen Verordnung über Besoldung und Anstellungsbedingungen für Berufsschulen.

Bewerbungen mit Lebenslauf und Darstellung des Bildungsganges sind unter Beilage der Studienausweise, Zeugniskopien und Foto bis 31. Mai 1974 an den Präsidenten der Gewerbeschulkommission Thun, Herrn Hans Baur, Alpenstrasse 2a, 3601 Thun, zu richten, der auch weitere Auskunft erteilt (Telefon 033 / 2 49 78).

Gewerbeschulkommission Thun

Baudirektion des Kantons Schaffhausen

Der Vorsteher des Hochbauamtes wird in einem Jahr pensioniert. Wir suchen deshalb auf Frühjahr 1975 als

Kantonsbaumeister

einen Architekten ETH oder Architekten-Techniker HTL mit mehrjähriger Praxis. Zu seinen Aufgaben auf dem Gebiete des öffentlichen Hochbauwesens gehören namentlich:

- Bereitstellung von Projektierungsgrundlagen für staatliche Bauvorhaben
- Ausarbeitung eines Gesamtkonzeptes für öffentliche Hochbauten
- Begutachtung der vom Kanton subventionierten Hochbauprojekte
- Unterhalt, Um- und Ausbau von staatlichen Gebäuden und Anlagen
- Denkmalpflege und Heimatschutz

Dem Kantonsbaumeister steht ein Team gut ausgebildeter Mitarbeiter zur Seite.

Rufen Sie uns an (Telefon 053 / 8 17 77, intern 301), oder senden Sie Ihre Bewerbung bis spätestens 15. Mai 1974 an die Baudirektion des Kantons Schaffhausen, zuhanden von

**Herrn Regierungsrat E. Neukomm, Rathaus
8201 Schaffhausen**

Danzeisen+Voser

Architekten BSA/SIA, St. Gallen

Wir bearbeiten zurzeit Aufträge für Industriebauten, Geschäftshäuser, Wohnüberbauungen, Schulen, Spitalbauten, Altersheime usw.

Zur Ergänzung unseres Mitarbeiterstabes suchen wir einen gutausgewiesenen

Hochbauzeichner

für die zeichnerische Bearbeitung von Projekt-, Ausführungs- und Detailplänen.

Wir bieten zeitgemässe Anstellungsbedingungen. Unser Büro ist der Pensionskasse SIA, BSA, STV, FSAI angeschlossen.

Wenn Sie Interesse haben, in einem unserer kleinen Teams mitzuarbeiten, melden Sie sich bitte telefonisch oder schriftlich, wir empfangen Sie anschliessend gerne zu einer Besprechung.

**Danzeisen+Voser, Architekten BSA/SIA
Vadianstrasse 46, 9001 St. Gallen
Telefon 071 / 22 23 52**

Hochbauamt der Stadt Bern

Wir suchen für sofort oder nach Vereinbarung

dipl. Architekten (ETH-Z oder ETH-L)

Aufgabenbereich:

Vorprojektstudien für verschiedenste öffentliche Bauvorhaben, Wettbewerbsdurchführungen, Projektbegleitungen, Koordinationsaufgaben usw.

Praktische Bau Erfahrung unerlässlich. Der Bewerber hat einer Gruppe von Mitarbeitern (Technikern) vorzustehen. Bei Eignung steht die Stelle eines Projektleiters in Aussicht.

Wir bieten:

selbständiges Arbeiten bei fortschrittlichen Arbeitsbedingungen; angenehmes Arbeitsklima; Fünftagewoche, Besoldung gemäss städtischer Besoldungsverordnung.

Ihre Kurzofferte erbitten wir an:

**Hochbauamt der Stadt Bern, Postfach 2731, 3001 Bern
oder Telefon 031 / 64 64 68**

F. Rutishauser, dipl. Arch. ETH/SIA
Stadtbaumeister

Topbauleiter sucht Topobjekt

(anspruchsvolle Grossbaustelle, kein Wohnungsbau)

Offerten erbeten unter Chiffre SBZ 557, IVA AG, Postfach, 8035 Zürich



DERIA-DESTRA AG für Strahlungswärme

CH-8132 EGG-ZÜRICH (SCHWEIZ)

Zelgmatt 38 Telefon (01) 8613 50

Billig zu verkaufen

Hydr. Raupenbagger Benati Max 80

Jahrgang 1966, etwa 1800 Stunden

M. Knöpfli, Erdbaumaschinen, 8105 Regensdorf
Telefon 01 / 71 62 13

Gesucht in Ingenieurbüro in Zürich 7 dipl. Bauingenieur ETH

oder

Ingenieur-Techniker HTL

mit 2 bis 3 Jahren Praxis in Eisenbeton- und evtl. Stahlbau. Guter Statiker, mit Freude an Verantwortung, persönlicher Weiterentwicklung und Führungsaufgaben.

Offerten mit Lebenslauf und Referenzen sind erbeten an Postfach 183, 8030 Zürich.

Wir suchen

Bautechniker oder Bauzeichner

der Freude hat, selbständig, zuverlässig und speditiv zu arbeiten.

R. + E. Guyer, dipl. Arch. BSA/SIA, 8032 Zürich
Höhenweg 20, Telefon 01 / 53 82 50

Gesucht per sofort bzw. nach Vereinbarung

Eisenbetonzeichner

für Bearbeitung von Schulhäusern, Altersheimen usw.

Anfragen an:

J. KAMM, Ingenieurbüro, 8134 Adliswil
Felsenhofstrasse 4, Telefon 01 / 91 67 48

Architekt/Bauführer

sucht fesselnde Aufgabe.

Nach der Abrechnung eines grossen öffentlichen Bauvorhabens, das ich vom Projekt her selbständig und allein bewältigt habe, möchte ich wiederum eine verantwortungsvolle Position und Beteiligung voraussetzen.

Offerten unter Chiffre SBZ 563, IVA AG, Postfach, 8035 Zürich.

Tiefbauzeichnerin

(20 Jahre) **sucht Stelle im Welschland** in der Sparte Strassenbau oder allgemeiner Tiefbau.

Offerten unter Chiffre F 03-352146 an Publicitas, 4001 Basel.

Versierter und gut repräsentierender

dipl. Bauingenieur ETH

mit vierjähriger Erfahrung (Europa, Afrika, Asien) in Bauführung, Bauleitung, Forschung und Unternehmensplanung (Strassen- und Wasserbau, Grundbau, Verkehrswesen, industrielle Entwicklung) sucht Anstellung oder freie Mitarbeit im In- oder Ausland.

Offerten an Postfach 120, 8028 Zürich.

Unternehmungsgeist

ist eine wirtschaftliche Lebensäusserung, die sich zweckmässig auch durch Anzeigen in der Schweizerischen Bauzeitung verkörpert.

Wir suchen jungen, initiativen

Architekten und Planer

mit abgeschlossenem Studium, Ausbildung und Erfahrung in Orts- und Regionalplanung, zur selbständigen Bearbeitung interessanter Arbeiten der Raumplanung (Ortsplanungen, Quartierplanungen, regionale und kantonale Planungsaufgaben).

Architektur- und Planungsbüro

BOSSHARD-SUTTER-URFER, dipl. Arch. ETH/SIA, 6300 Zug
Kirchenstrasse 13, Telefon 042 / 21 12 97 (A. Urfer)

Für die Mitarbeit an der Kantonsschule Glarus suchen wir eine(n) selbständige(n)

Hochbauzeichner(in)

für die Bearbeitung von Werk- und Detailplänen. Wir sind ein junges, aufstrebendes Büro und haben Interesse an aufgeschlossener Zusammenarbeit.

Telefonische Anfragen nachmittags an:

Roland G. Leu, dipl. Architekt ETH/SIA
8032 Zürich, Neptunstrasse 80, Telefon 01 / 47 73 06

Gesucht per sofort oder nach Uebereinkunft

Bautechniker-Bauführer

für selbständige Bearbeitung von vielseitigen Bauvorhaben: Wohnbausiedlung, Geschäftshaus, öffentliche Bauten usw.

Offerten mit Zeugniskopien oder Telefonanruf an

Ph. Bridel, Architekt BSA / SIA und H. Spirig, Architekt
Buchzelgstrasse 65, 8053 Zürich,
Telefon 53 22 60

Wir suchen per sofort oder nach Uebereinkunft eine(n)

Hochbauzeichner(in)

für die Projektierung, Bearbeitung und Ausführung von vielseitigen Bauaufgaben.

Ed. Züblin + Cie. AG
Abt. Generalunternehmung
Okenstrasse 4, 8037 Zürich
Telefon 01 / 60 06 00, Herr Benz



Treuhand-Gesellschaft

8001 Zürich
Talstrasse 80
Tel. 01 / 27 38 33

4500 Solothurn
Sandmattstr. 2
Tel. 065 / 2 27 22

6000 Luzern
Habsburgerstr. 22
Tel. 041 / 22 82 27

Jahresabschlüsse — Buchhaltungen — Lohnabrechnungen — Steuern
— Vermögensverwaltung — Erbrechtliche Beratung

Unternehmensberatung — Organisation von Auftragsüberwachung —
Rapportwesen und Nachkalkulation — Versicherungsberatung —
Errichten von Pensionskassen

Bauzeichnerteam

übernimmt zeichnerisch-konstruktive Arbeiten auf den Gebieten Strassenbau, Abwasser-, Verkehrstechnik, Eisenbeton.

Offerten erbeten unter Chiffre 5960 an Mosse-Annoncen AG, 8023 Zürich.

Junger, gelernter

Stahlbauzeichner

(23) mit 3 1/2 Jahren Praxis sucht Stelle.

Offerten mit Lohnangabe unter Chiffre SBZ 560 an IVA AG, Postfach, 8035 Zürich.

Eisenbetonzeichner

31, mit Erfahrung im Industrie- und Wohnungsbau sowie mit Kenntnissen im Strassen- und Brückenbau, sucht neuen Wirkungskreis als Bauführer in Basel oder Umgebung.

Offerten unter Chiffre SBZ 555, IVA AG, Postfach, 8035 Zürich.

Dipl. Architekt ETH

(29) sucht interessante Stelle im Raum Winterthur, Schaffhausen, eventuell auch Zürich.

Offerten unter Chiffre SBZ 556, IVA AG, Postfach, 8035 Zürich.

Wir verkaufen ab sofort

HUMUS

Mindestmenge 6 m³ franko.

Preisangabe bei Wälti AG, 8800 Thalwil, Zürcherstrasse 73
Telefon 01 / 720 40 15.

Gut ausgewiesener

Bauzeichner-Bauführer

mit guten Englisch- und Französischkenntnissen sucht neue Stelle in Architekturbüro oder Unternehmung in Bern oder im Berner Oberland.

Offerten unter Chiffre SBZ 561 an IVA AG, Postfach, 8035 Zürich.

Dipl. Bauingenieur ETH

25, dreisprachig (Französisch, Deutsch, Englisch), sucht interessante Betätigung in Ingenieurbüro oder Bauunternehmung. Wasser- oder Tiefbausektor bevorzugt.

Offerten unter Chiffre SBZ 552 an IVA AG, Postfach, 8035 Zürich.

Bauingenieur ETH

Abschluss Frühjahr 1974, sucht im Raume Zürich oder Umgebung interessante Stelle.

Gewünschte Richtung: Planung und Verkehr.

Eintritt per sofort oder nach Vereinbarung.

Offerten unter Chiffre SBZ 554 an IVA AG, Postfach, 8035 Zürich.

Ingenieur-Techniker HTL

(31) mit mehrjähriger Erfahrung in Stahlbeton und Stahlbau sucht neuen Wirkungskreis (evtl. Bauleitung) in der Zentralschweiz. Zug bevorzugt.

Offerten unter Chiffre SBZ 565 an IVA AG, Postfach, 8035 Zürich.

Ingenieur-Techniker HTL

(Diplom 1971) sucht ausbaufähige Stelle.

Praxis im In- und Ausland als Statiker im Stahlbetonbau.

Offerten unter Chiffre SBZ 562, IVA AG, Postfach, 8035 Zürich.

Dipl. Architekt ETH — dipl. Insead

32, mit spezieller Erfahrung in Administration und Geschäftsführung, sucht anspruchsvolle, ausbaufähige Führungsposition.

Offerten unter Chiffre SBZ 564 an IVA AG, Postfach, 8035 Zürich.

Dipl. Bauführer

33, mit mehrjähriger Erfahrung, sucht Stelle als Bauleiter bei Generalunternehmer. Stellenantritt 1. Juli 1974. Basel oder Bern bevorzugt.

Offerten unter Chiffre SBZ 559 an IVA AG, Postfach, 8035 Zürich.

Junger

Bauingenieur ETH

Abschluss Frühjahr 1974, sucht interessante Stelle im Raum Zürich und Umgebung. Eintritt nach Vereinbarung.

Offerten unter Chiffre SBZ 553 an IVA AG, Postfach, 8035 Zürich.

Eisenbetonzeichner

aus der französischen Schweiz zurückkehrend, sucht Stelle in Zürich. 9 Jahre Berufserfahrungen, speziell im Industrie-, Brücken-, Stahl- und Stauwerksbau.

Offerten sind erbeten unter Chiffre 6236 an Mosse-Annoncen AG, 8023 Zürich.

Junger

Bauingenieur-Techniker HTL

sucht Stelle im Ausland auf Winter/Frühjahr 1975.

Französisch- und Englischkenntnisse vorhanden.

Offerten unter Chiffre X 03-352132 an Publicitas, 4001 Basel.

Hilfe!

Bauingenieur-Techniker HTL mit mehrjähriger Praxis und besten Referenzen

sucht dringend Arbeit

(Statik, Zeichnungsarbeit, Devisierung usw.) in freier Mitarbeit.

Offerten unter Chiffre SBZ 548 an IVA AG, Postfach, 8035 Zürich.

Dipl. Bauingenieur SIA

(Ausländer mit Niederlassungsbewilligung)

mit langjähriger Erfahrung im In- und Ausland sucht interessante Stelle als

Statiker und Projektbearbeiter für Hoch-, Tief-, Industrie- und Grundbauten.

Offerten unter Chiffre G 21795 an Publicitas, 3001 Bern.

Techniciens et dessinateur

en bâtiment sont demandés par bureau d'architectes de Lausanne pour travaux intéressants, constructions scolaires et universitaires.

F. BRUGGER, architecte FAS/SIA
Haldimand 17, 1003 Lausanne

Gesucht

Entwurfsarchitekt

für kurzfristigen Einsatz, auch Teilzeitarbeit möglich.

Egon Dachtler, Architekt,
E. P. Nigg, dipl. Arch. ETH/SIA
Stockerstrasse 10, 8002 Zürich, Telefon 01 / 25 11 10.

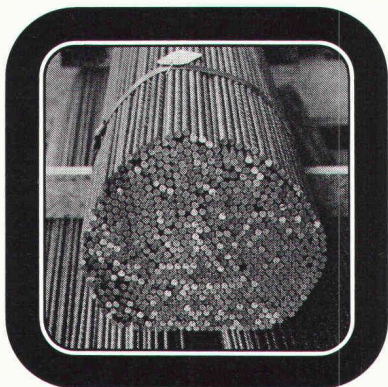
Wir sind es gewohnt, unsere Rista-Kunden zu verwöhnen



der wirtschaftliche
Armierungsstahl

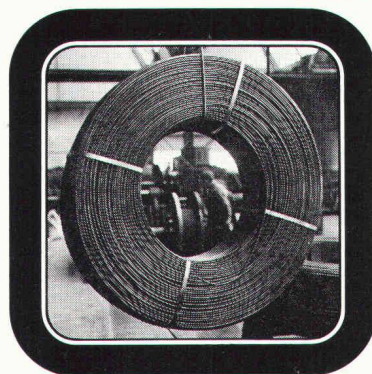
z.B. mit

gerichteten
Stäben
in jeder
gewünschten
Länge



z.B. mit

grossen
Ringen
(bis 2000 kg)
für rationellere
Verarbeitung



z.B. mit

geschweissten
Elementen
für rasches und
sicheres Armieren



und mit

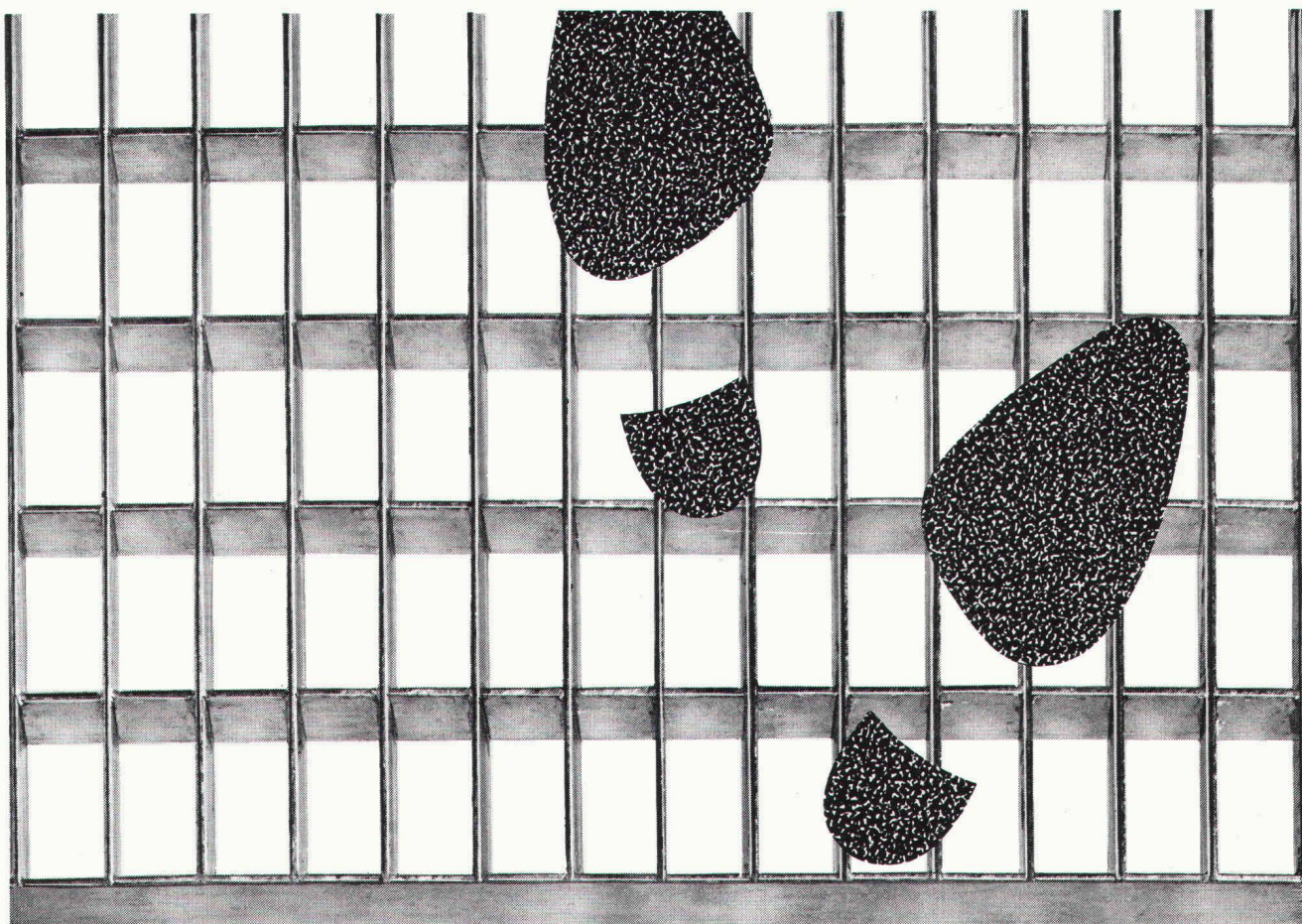
pünktlichen Lieferungen
zur Erhaltung Ihrer guten Laune!

★ Verlangen Sie unsere fi-Rista-Dokumentation!



Drahtwerke Fischer AG, 5734 Reinach AG, Tel. 064 71 15 55

FISCHER REINACH



Gitterroste müssen keine Fallen sein

meint Ernst Schweizer AG

Deshalb fabrizieren wir Sessa-Norm Gitterroste in allen Grössen, mit den verschiedensten Maschenweiten und für jede Belastung. Gitterroste, in denen kein Absatz steckenbleibt. Gitterroste, die aber auch kein Elefantenfuss eindrücken kann. Fordern Sie unsere Unterlagen an.

Wir möchten gerne mehr über ihr Fabrikationsprogramm erfahren und wünschen

- ☐ ausführliche Dokumentation 8.070
- ☐ unverbindlichen Vertreterbesuch

Firma _____

z. Hd. _____

Strasse _____

PLZ/Ort _____

Bitte ausschneiden und einsenden an:
Ernst Schweizer AG, Metallbau, 8908 Hedingen

Coupon ✂

Ernst Schweizer AG
Metallbau

Zürich

Sessa-Norm
Zukunfts-Norm

8047 Zürich, Fellenbergstrasse 279, Telefon 01 52 69 10

Fabrik: 8908 Hedingen

74.2.025