

Zeitschrift: Schweizerische Bauzeitung
Herausgeber: Verlags-AG der akademischen technischen Vereine
Band: 92 (1974)
Heft: 12: SIA-Heft, Nr. 3/1974: Technikum beider Basel

Werbung

Nutzungsbedingungen

Die ETH-Bibliothek ist die Anbieterin der digitalisierten Zeitschriften auf E-Periodica. Sie besitzt keine Urheberrechte an den Zeitschriften und ist nicht verantwortlich für deren Inhalte. Die Rechte liegen in der Regel bei den Herausgebern beziehungsweise den externen Rechteinhabern. Das Veröffentlichen von Bildern in Print- und Online-Publikationen sowie auf Social Media-Kanälen oder Webseiten ist nur mit vorheriger Genehmigung der Rechteinhaber erlaubt. [Mehr erfahren](#)

Conditions d'utilisation

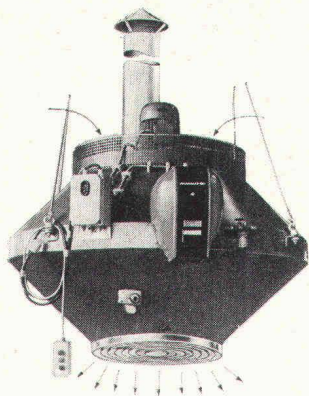
L'ETH Library est le fournisseur des revues numérisées. Elle ne détient aucun droit d'auteur sur les revues et n'est pas responsable de leur contenu. En règle générale, les droits sont détenus par les éditeurs ou les détenteurs de droits externes. La reproduction d'images dans des publications imprimées ou en ligne ainsi que sur des canaux de médias sociaux ou des sites web n'est autorisée qu'avec l'accord préalable des détenteurs des droits. [En savoir plus](#)

Terms of use

The ETH Library is the provider of the digitised journals. It does not own any copyrights to the journals and is not responsible for their content. The rights usually lie with the publishers or the external rights holders. Publishing images in print and online publications, as well as on social media channels or websites, is only permitted with the prior consent of the rights holders. [Find out more](#)

Download PDF: 02.02.2026

ETH-Bibliothek Zürich, E-Periodica, <https://www.e-periodica.ch>

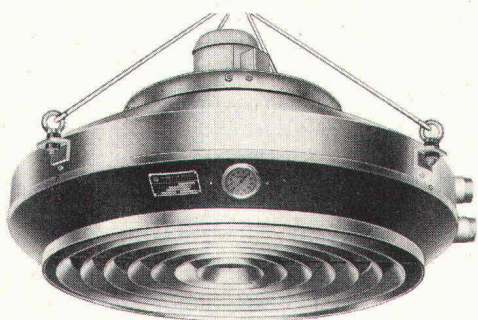


Direktbefeuerte Deckenluftheizapparate

für Montagehöhen bis 30 m

Wirtschaftlich
(kein Wärmestau unter dem Dach)

Zuverlässig
Umweltfreundlich
Oelauslaufen unmöglich
ELECTRONIC GESICHERT

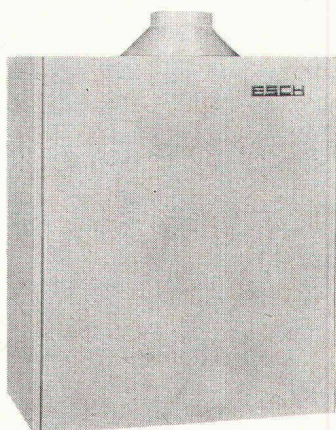


Radial- Deckenluftheizapparate

für Montagehöhen bis 30 m

Montagehallen
Lagerhallen
Fabrikationsräume
Sporthallen

als Warmlufttorabschirmungen



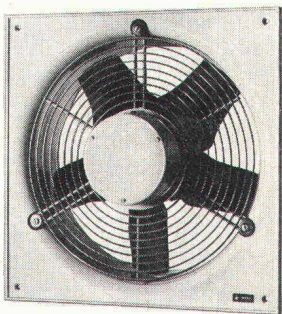
Gasheizkessel

mit minimalsten Abmessungen, als Wandmodell, für Einfamilienhäuser und Etagenheizungsanlagen

Abmessungen: Höhe 75 cm
Breite 64 cm
Tiefe 38 cm

Leistungen: 18 000—20 000 kcal/h

Ein **echter Gasheizkessel** in der Grösse eines Thermen



Ventilatoren

Umfangreiches Programm
für die verschiedensten Zwecke

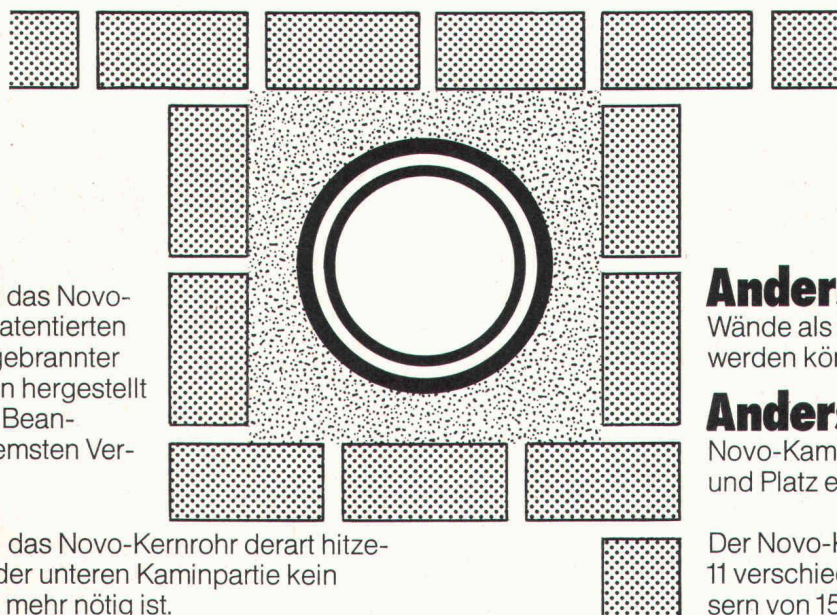
Bad- und WC-Entlüftungen
Fensterventilatoren
Industrieventilatoren
Dachventilatoren
Rohrventilatoren

HENRI RUEHLI

Ingenieurbüro, Postfach 483, 8201 Schaffhausen, Telefon 053 / 4 31 85
Apparate für Luft-, Wärme- und Kältetechnik

Telex 76687

Der NOVO-Kamin ist anders als alle andern.



Anders, weil das Novo-Kaminrohr aus einer patentierten Mörtelmischung von gebrannter Erde im Pressverfahren hergestellt wird und deshalb den Beanspruchungen bei extremsten Verhältnissen standhält.

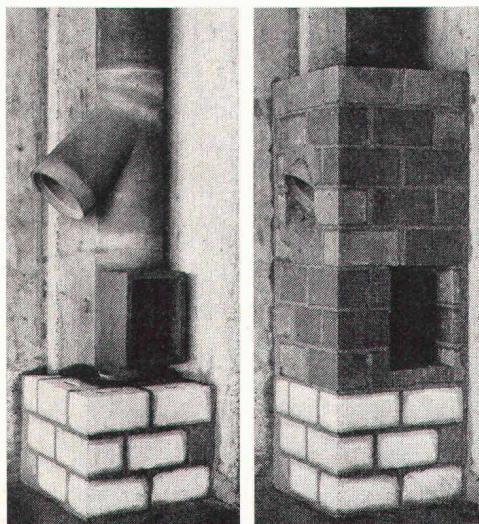
Anders, weil das Novo-Kernrohr derart hitzebeständig ist, dass in der unteren Kaminpartie kein Schamottemauerwerk mehr nötig ist.

Anders, weil die Oberflächentemperatur der Ummantlung so gering ist und somit jede zusätzliche Isolation wegfällt.

Anders, weil bestehende Wände als Kaminmantel verwendet werden können.

Anders, weil mit dem Novo-Kamin wesentlich an Kosten und Platz eingespart werden kann.

Der Novo-Kamin ist lieferbar in 11 verschiedenen Rohrdurchmessern von 15 bis 60 cm mit den entsprechenden Formstücken für Rauchrohranschluss und Russtüre. Der Novo-Kamin ist kurzfristig lieferbar.



Der NOVO-Kamin ist völlig anders!

Verlangen Sie unsere technische Broschüre.

Zu beziehen über den Baumaterial-Fachhandel.
Beratung und Bezugsquellennachweis durch den Generalvertreter

STUDER + THOMANN

Studer + Thomann, 8134 Adliswil, Webereistrasse 59, Telefon 01 - 91 06 23

**Es gibt
glückliche Leute,
die brauchten
schon immer
weniger Heizöl!**

**Wir sagen Ihnen
welche Leute!**

Es sind die «Glücklichen» die schon vor der Energiekrise mit Durisol bauten. Sei es im Wohnungs-, Verwaltungs- oder Industriebau.

Das macht sich jetzt erst recht bezahlt – in Franken und Rappen – bei jeder Heiz(öl)abrechnung. Denn – Bauten aus Durisol-Materialien brauchen weniger Heizöl!

Also für Ihr nächstes Bauvorhaben Durisol.

Durisol

Durisol Villmergen AG, 8953 Dietikon, Badenerstr. 21

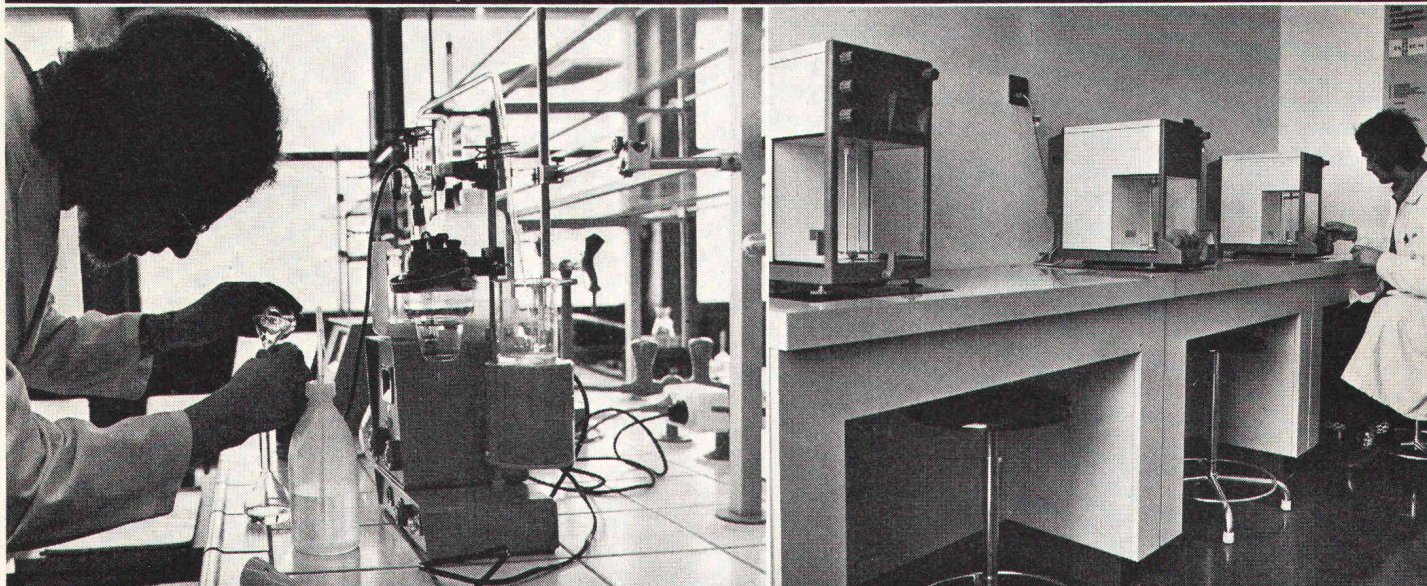
spaini



Gebrüder G. + L. Spaini Hoch- + Tiefbau Basel AG
Wartenbergstrasse 10, 4052 Basel, Telefon 061 / 41 47 70

Steiner-Laborbau ... zum Beispiel im Technikum beider Basel

Steiner-Laborbau



Unsere Spezialistenteams für Beratung, Planung, Projektierung und Ausführung richten laufend in der ganzen Schweiz Labors ein – für Unterricht, Forschung und Industrie, für anspruchvollste Spezialaufgaben wie für einfache Routine-Untersuchungen. Wir orientieren Sie gerne über unser vielseitiges Angebot: Unser neuer Katalog und weitere Unterlagen stehen Ihnen jederzeit zur Verfügung.

STEINER

Karl Steiner

Laborbau
Hagenholzstrasse 60, 8050 Zürich
Telefon (01) 50 10 10



**BBG Basler Baugesellschaft
und Stehelin & Vischer AG**

Grenzacherstrasse 30–32 Telefon 33 70 70

Am Neubau Technikum beider Basel, MuttENZ, beteiligte Firmen

Arbeitsgemeinschaft:

W. Wolfgang, Glasbau,
4402 Frenkendorf

Form und Schmid AG, 4000 Basel

Verglasungen

Jauslin-Anker AG, 4132 MuttENZ

Sanitär

Hauptstr. 48, Telefon 061 / 61 17 94

Sanitäre Installationen Labortrakt und Mensa

Bucher AG, 4002 Basel

Heizung, Klima, Sanitär
Güterstr. 91, Tel. 061 / 35 49 40

Unterstation

Jauslin & Sohn, 4132 MuttENZ

Sanitäre Installationen

Tel. 061 / 61 66 22

Ausführung der sanitären Anlagen

J. Dübendorfer, 4142 Münchenstein

Drahtflechterei
Schluchtstr. 30, Tel. 061 / 46 08 32

Einzäunungen und Trennwände aus Drahtgitter

A. Kellenberger AG, 4144 Arlesheim

Elektrotechnische Anlagen
Tel. 061 / 72 16 16

Elektrische Installationen

Pius Eisenring, 4127 Birsfelden

Lavaterstr. 9, Tel. 061 / 41 45 72

Innere Schreinerarbeiten
Klassenzimmertüren und Schränke

Karl Schweizer AG, 4021 Basel

Hammerstr. 121, Tel. 061 / 32 46 46

Elektrotechnische Unternehmungen



**Fischer &
Helfenberger AG**

4020 Basel, Grellingerstrasse 33

Thermische Isolierungen

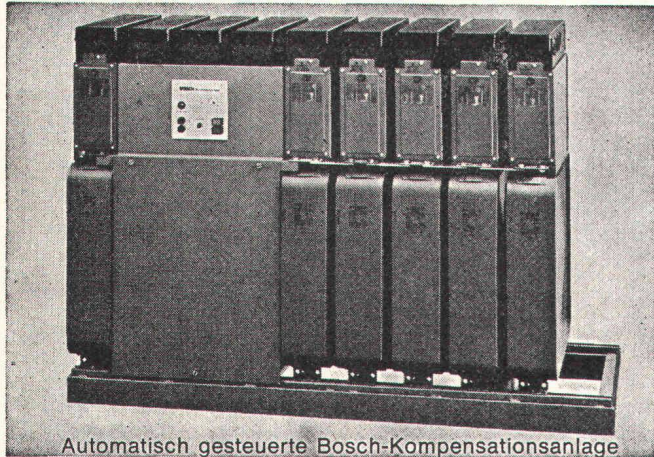
**Späth, Schreinerei/Innenausbau/
Normschränke, 4125 Riehen**

Paradiesstr. 15, Tel. 061 / 49 29 33

270 Schränke, Korpusse, Regale

BOSCH

Blindstrom-Kompensations-Anlagen



Automatisch gesteuerte Bosch-Kompensationsanlage

Reduktion der Stromrechnung Entlastung der Trafos und Zuleitungen



Bosch-MP-Kondensatoren: selbstheilend, kurzschlussicher, induktions- und verlustarm, kontaktsicher



Schaltbausteine: NHS-Sicherungen, eingebaute Spezialluftschütze, Kontrollampen



Blindleistungsregler: elektronischer Messteil, Wahlschalter Automatik/Hand, Stufenanzeige



Anlagen auf Grundrahmen montiert, verdrahtet, anschlussfertig

Anlagen-Beispiele

Gesamtleistung kvar	Stufen	Schaltfolge	Stufenleistung kvar	Erweiterungsmöglichkeit auf	
				Stufen	Leistung kvar
30	3	1:2:2	10	9	90
50	3	1:1:1	16,7	6	100
80	4	1:1:1	20	12	240
100	4	1:1:1	25	12	300
150	5	1:1:1	30	12	360
200	5	1:1:1	40	12	480
300	6	1:1:1	50	12	600
500	5	1:1:1	100	12	1200



Baukastensystem zur raschen und einfachen Erweiterung der Anlagen



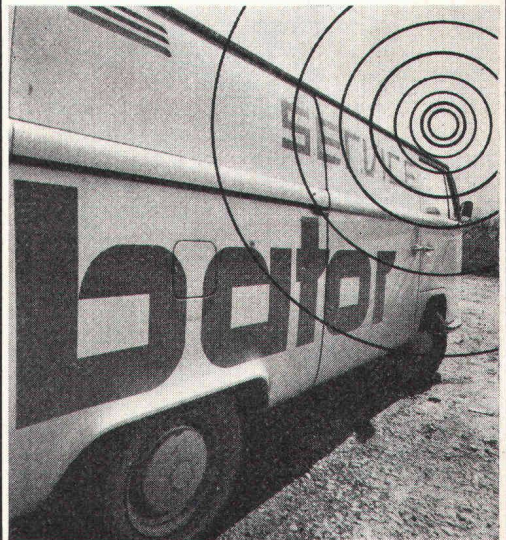
Amortisation in ca. 2—3 Jahren



Verlangen Sie technische Beratung und Dokumentation

FABRIMEX

Fabrimex AG · Kirchenweg 5 · 8032 Zürich · Tel. 01/47 06 70



WIR SIND FÜR SIE DA:

16 funkdirigierte Equipen sorgen für einen Top-Service.



Falttore

Schiebefalttore

Schiebetore

Torantriebe und

Torsteuerungen

Stapel- und

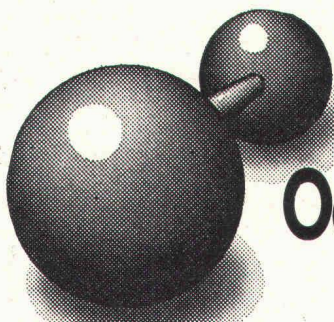
Schiebewände

Patent bator

bator

3360 Herzogenbuchsee

Telefon 063 / 5 28 42



Bei hoher Belastung braucht's schwere Formträger. Oder die Leichtgewichte von Mannesmann.

th 35. 3. 1

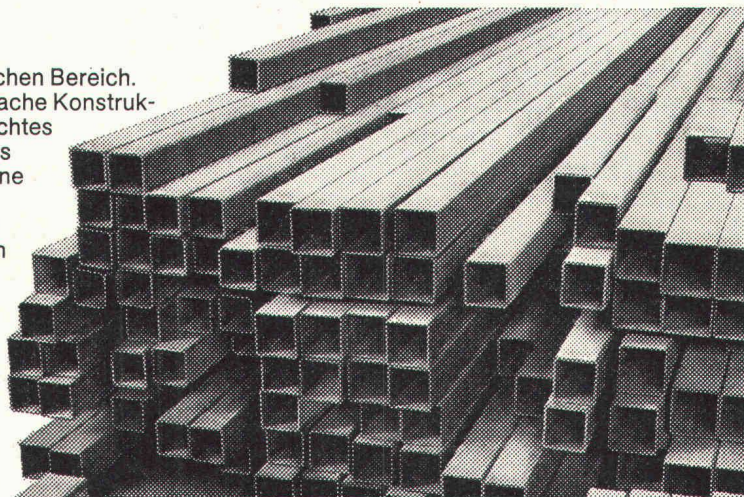
- MSH Stahlbau-Hohlprofile bekommen Sie in Sins:
- in metrischen Abmessungen
 - rechteckige oder quadratische Ausführung
 - die Stahlqualität in der Güte 42-3
 - roh oder mit Zinkstaubfarbe beschichtet.

Optimale Werte im funktionellen und statischen Bereich. Ästhetische Formgebung für den Gestalter. Einfache Konstruktionsanschlüsse für kühle Rechner. Ein durchdachtes Programm für die steigenden Anforderungen des Marktes. MSH Stahlbau-Hohlprofile für überlegene Lösungen.

Ein ausgewogenes Lagersortiment und das Know-how unserer technischen Beratung stellen wir Ihnen für die Verwirklichung Ihrer Ideen zur Verfügung.

**BOSSARD
+ STAERKLE AG
STAHLSERVICE**

6301 Zug, Tel. 042 2311 23, Telex 78955 bss ch
Mitglied der BOSSARD-Gruppe



O & K Allrad-Dumper S16



D & M

MBA

Ausgezeichnete Geländegängigkeit dank Allradantrieb, Wendegetriebe und 24,5-PS-Dieselmotor. Erstaunliche Manövrierfähigkeit durch hydraulische Knickrahmenlenkung. Wendekreis 1,65 m. Muldeninhalt 1,6 m³ und 2,5 Tonnen Nutzlast. Grosses Ausrüstungsprogramm für jeden Einsatz.

Lassen Sie sich von uns im Detail informieren. Es wird sich für Sie bezahlt machen.

- für Mehrleistung

MBA, 8600 Dübendorf, Tel. 01 85 00 21
ab 20. Juni 1974: Tel. 01 820 00 21

Servicestellen und Ersatzteildienst in Dübendorf: Tel. 01 85 00 21 – ab 20. Juni 1974: Tel. 01 820 00 21,
6911 Grancia: Tel. 091 54 50 29, 3422 Kirchberg: Tel. 034 3 05 25, 7320 Sargans: Tel. 085 246 90,
1373 Chavornay: Tel. 024 5113 79, 6410 Goldau: Tel. 01 85 00 21 – ab 20. Juni 1974: Tel. 01 820 00 21

Tor 50

**mit neuem
Profil**

**ausgeglichene
technologische
Eigenschaften**

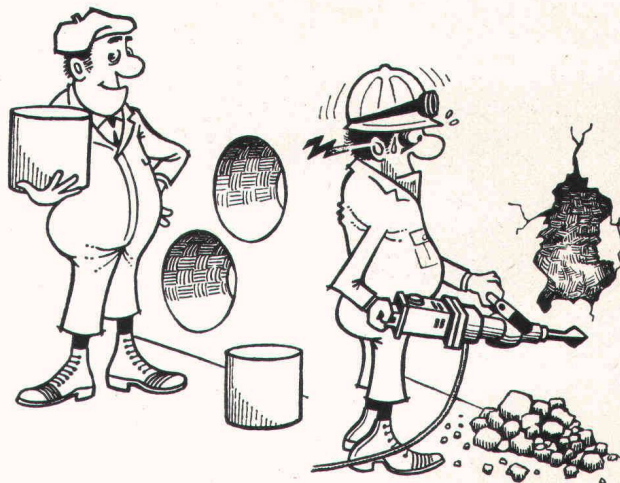
**leichteres
Verarbeiten
im Biegebetrieb**

**handlicheres
Verlegen
auf der Baustelle**

**noch besser
verschweisssbar**

**von Moos Luzern
technischer
Beratungsdienst
041-24 22 11**

**Büro Zürich
01-25 16 17**



Wir machen

Bohrungen + Fräsungen

in Beton und ähnlichen Materialien

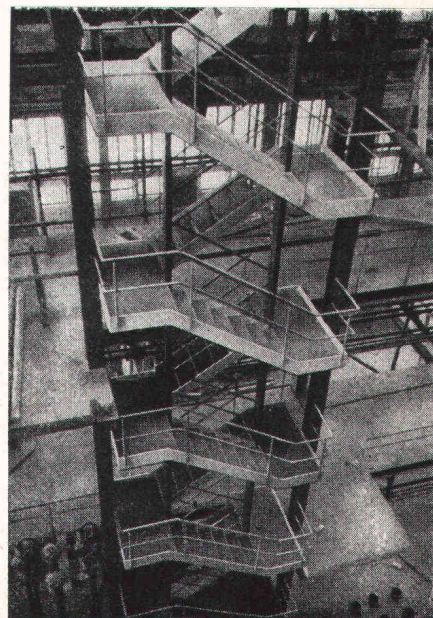
Unsere Stärken:

- Arbeiten in der ganzen Schweiz und im Ausland
- Ausgebildete Spezialisten für Spezialarbeiten
- Kurzfristig einsatzbereit, günstige Preise
- Fachmännische Beratung; verlangen Sie Prospekte



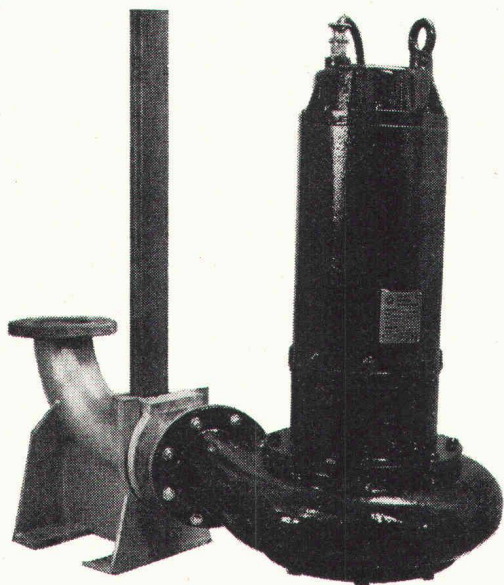
**Diamantbohr AG
5001 Aarau**

Postfach 716 **064 43 30 30**



Preiswerk & Esser

**Stahlbau Metallbau
Apparatebau Druckluftentfeuchtung
Schönaustrasse 10
Postfach, 4021 Basel
Telephon 061 33 07 60**



Sommer-Schenk-Abwasserpumpen

258 Pumpentypen
8 Einbauvarianten
3 Fördersysteme

Sommer-Schenk-Engineering

Kostenlose Projektbearbeitung
und Beratung ganzer Anlagen
oder Teilproblemen

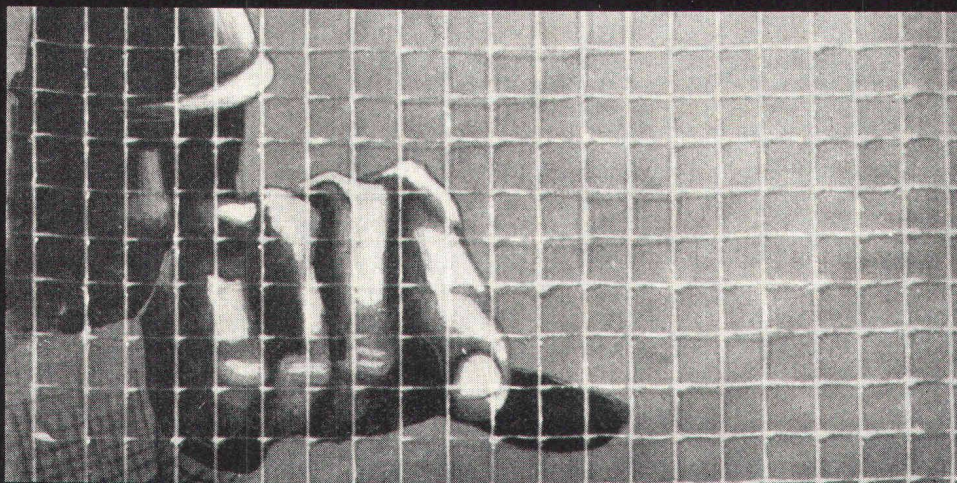
Sommer-Schenk-Service

Leistungsfähiger Kundendienst
mit modernsten Hilfsmitteln



Sommer, Schenk AG, Pumpenbau

CH-5213 Villnachern, Telefon 056 / 43 13 63 / 43 23 64



Verstärkter Schutz

Howagaine-Gitterfolien haben eine 10x grössere Reissfestigkeit als gewöhnliche Folien. Wo im Baugewerbe maximale Anforderungen an Plasticfolien, sei es als Schlechtwetterschutz für Bauten, als Notdächer, als provisorische Abschlusswände usw. gestellt werden — erfüllt die durch synthetische Fasern verstärkte Gitterfolie alle Ansprüche.

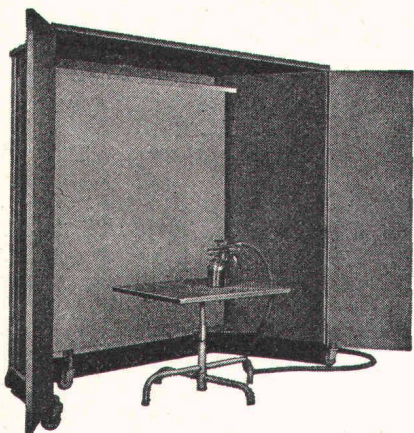
★
Trotz mehr als 100 %
Preissteigerung
für Rohstoffe halten wir
bis auf weiteres unsere
Preise für Gitterfolien.

D-Fol-S: 150 cm breit, 0,25 mm dick
D-Fol-K: 200 cm breit, 0,10 mm dick
D-Fol-SUV: 150 cm breit, 0,25 mm dick

HOWAG

Howag AG, 5610 Wohlen, 057 / 6 32 42

Vertrieb durch Grossistenfirmen
des Bau- und Eisenhandels



Fröhlich

—Spritzkabinen garantieren die billigsten Betriebsstunden.

Leistungsstarke Anlagen für die Absaugung von

Dämpfen Gerüchen Farbnebel

Verlangen Sie bitte unsere Dokumentation!

Fröhlich

—Spritzkabinen- und Gerätebau
5524 Niederwil AG, Tel. 057 / 6 57 57 / 58
In- und ausländische Patente
MUBA 74, Halle 6, Stand 311

Artikelfolge: Schweizerische Bauzeitung, Heft 8/9, 1974

Als Sonderdruck ist ab sofort beziehbar

**Der Unternehmer im Werkvertrag
und seine Haftung für Mängel
des Werkes**

von Prof. Dr. Peter Gauch, Fribourg

128 S., Broschiert, 12,5×21 cm, Fr. 24.—
mit einigen Ergänzungen des Autors

Zu beziehen durch alle Buchhandlungen

Schulthess Polygraphischer Verlag AG, Zürich

Kälte von 30000
optimal bis 20000000 kcal/h
ausgelegt



Unser Kälteprogramm — Kompressoren, Standardanlagen, Kühltürme — deckt jeden Bedarf. Für die Chemie, Lebensmittel- und Getränkeindustrie, Klimatisierung oder für Eissportanlagen. Das Sulzer-Know-how als Ergebnis jahrzehntelanger Erfahrung bietet Gewähr, Kälteanlagen technisch und wirtschaftlich optimal auszulegen. Unsere Fachleute beraten Sie gerne. Verlangen Sie Prospekte. Direktwahl 052 81 38 40

Gebrüder Sulzer, Aktiengesellschaft, 8401 Winterthur, Schweiz

6.62-2

Zu manchem Druckkontakt werden Sie keine so guten Beziehungen bekommen, dass er Sie anstrahlt. Es sei denn, es wäre ein Feller-Leucht- druckkontakt.

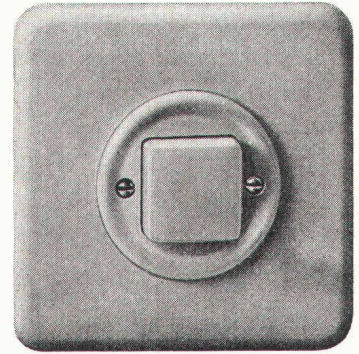
Ausgangslage: Pechschwarze Nacht. Ein unbeleuchteter Hausflur.
Kardinalfrage: Wo schaltet man das Licht ein?

Antwort: Immer dort, wo der Feller-Leuchtdruckkontakt strahlt!

Aber nicht nur das sympathische Leuchten
führt zum Feller-Leuchtdruckkontakt:

Auch das Verlangen nach einem sicheren,
langlebigen, in Form, Farbe und Installationstechnik zum übrigen
Feller-Apparatesortiment passenden Leuchtdruckkontakt.

Das ist das Resultat des bewährten Feller-
Prinzips: ständige Weiterentwicklung, Qualitätsarbeit, umfassendes
Programm und modernes Design.



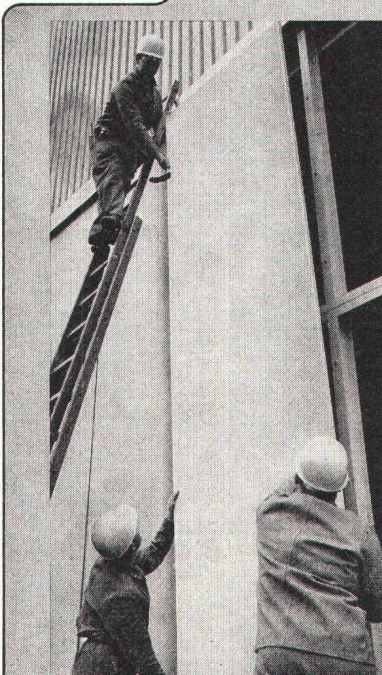
Adolf Feller AG, 8810 Horgen, Fabrik elektrischer Apparate, Telefon 01 725 65 65

Feller



ein Name und ein Prinzip für die Praxis

Alucopan®



Alucopan-Verbundplatten – das ideale Element
für den Hochbau

Alucopan

ist leicht
hat hohe Festigkeit
isoliert gut
hat gutes Brandverhalten
ist anpassungsfähig
ist preiswert

Mehr erfahren Sie aus unserer ausführlichen
Alucopan-Dokumentation.



Schweizerische Aluminium AG
Chippis/Zürich
CH - 8048 Zürich
Buckhauserstrasse 11
Telefon 01 54 80 80

- ☐ Bitte senden Sie mir Ihre Alucopan-Dokumentation
- ☐ Bitte senden Sie mir das Alucopan-Mustersortiment
- ☐ Wünsche Beraterbesuch

2

Firma _____ zHd. _____

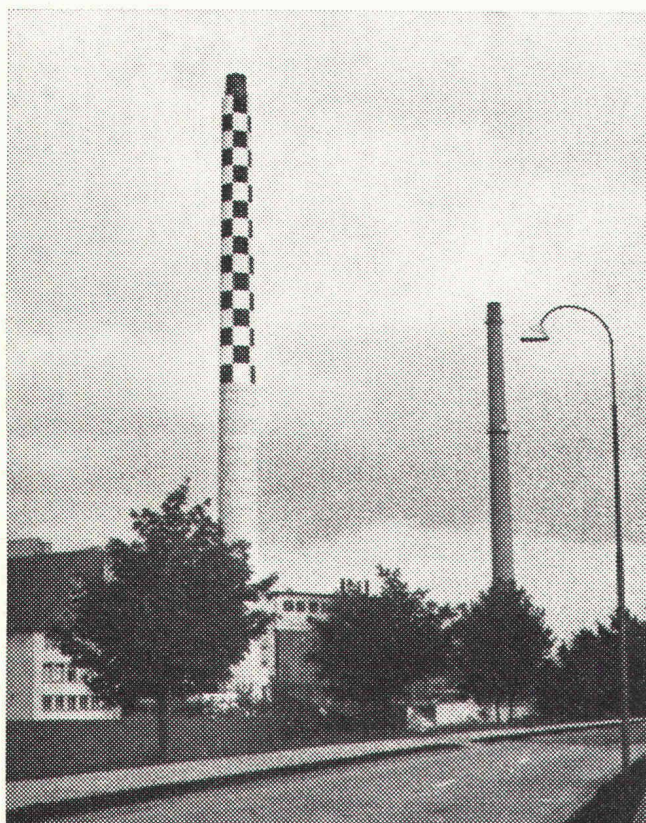
Strasse _____

Ort (PLZ) _____

Ausführung von Direktionsschrankfronten



G. + H. Grieder
Möbelwerkstätte — Innenausbau
4450 Sissach Tel. 061/98 39 21



Litzler & Co. AG Basel
Kamin- und Feuerungsbau



Nichts gegen
 Schwingflügel

Die sind nämlich preisgünstiger als Sie glauben. Günstiger als Kipp- oder Drehflügel. Allerdings: Die konstruktiven Voraussetzungen müssen stimmen. Wie beim profilLUX aus Aluminium. Beweise? Fragen Sie alutec. Wir informieren Sie über das profilLUX-Gesamtprogramm für Profilglaswände. alutec hat auch für Glasbausteinwände ein komplettes Aluminium-Angebot.

alutec ag

gartenstraße 7c
 6331 oberhünenberg
 telefon 042 36 65 17
 briefadresse:
 postfach 2309
 6300 zug 3



Kalksandsteine von Hard

Vorteile überzeugen:

- preisgünstiges Mauerwerk
- optimale Qualitätseigenschaften
- hohe Schallisoliations-Werte
- gute Schrotbarkeit
- Lieferung auf Paletten

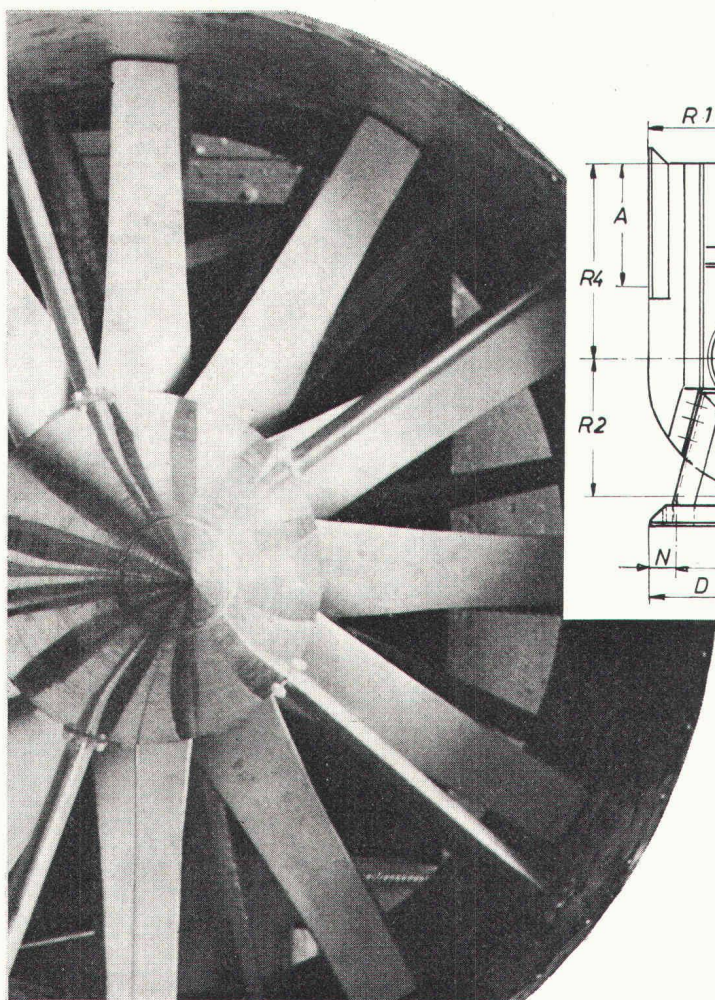
Hard AG Volketswil
 Volketswil
 Tel. 01/86 43 67

Zürcher Ziegeleien
 Zürich
 Tel. 01/35 93 30

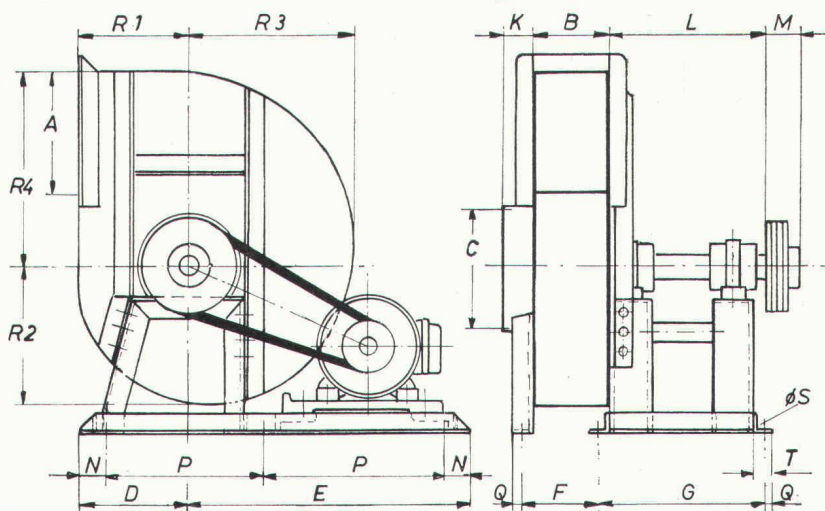
J. Schmidheiny & Co. AG
 St. Gallen
 Tel. 071/22 32 62

Baustoffe AG Chur
 Chur
 Tel. 081/24 46 46

Stahlton-Prebeton AG
 Bern
 Tel. 031 / 56 33 01



Meidinger



baut Axial- und Radialventilatoren aus Metall oder Kunststoff in allen Bauarten für jegliche Verwendungszwecke

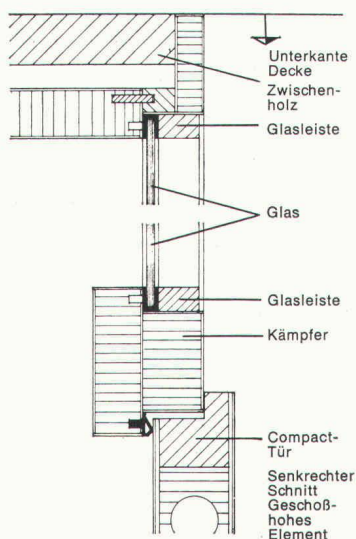
In unserer Kunststoffabteilung bauen wir auch ganze Absauganlagen für aggressive Medien sowie diverse Apparate etc. aus PVC, PAHT, PPR



Meidinger & Co.
Maiengasse 12-20 4004 Basel
Telefon 061 25 88 70

Danzer-Fertigelemente für den Innenausbau aus echtem Holz

zimmerhohe compacttür (Abb. senkrecht)



z. B. Danzer compacttür-Elemente zimmerhoch

Moderne Wandscheiben ohne Türstütze sind eine architektonische Forderung unserer Zeit. Zimmerhoch einzusetzende Türelemente die natürliche Folge.

Mit der Wahl zimmerhoher compacttür-Elemente beweisen Sie Einfallsreichtum, Geschmackssicherheit, Qualitätsbewußtsein und zukunftsorientiertes Denken:

- Danzer compacttür-Elemente zimmerhoch gibt es bis zu einer Höhe von 2,87 m; das Türblatt bis 2,50 m.

- Sie können entweder das Türblatt bis zur Decke durchlaufen lassen oder einen Kämpfer (Querstück) einschrauben und den Raum darüber mit einer passenden Blende oder mit Glaseinsatz als Oberlicht versehen. Die Befestigung des Kämpfers erfolgt unsichtbar.

- Die compacttür ist durch einen kompakten Kern aus Röhrenspanplatten in Verbindung mit einem breiten Massivholzfries beson-

ders standfest und stabil. Durch eine umlaufende Gummidichtung schließt die Tür leise und luftdicht auf Jahre hinaus.

- Sie ist extrem wärmeisolierend (entsprechend einer 25 cm dicken Backsteinmauer) und schalldämmend (bis 35 dB).

- Eine Vielzahl erlesener schöner Edelholzfurniere, kratzfest seidenmatt lackiert, bietet Ihnen eine Fülle von Gestaltungsmöglichkeiten.

- Und nicht zuletzt: Danzer compacttür-Elemente sind komplett einbaufertig mit Schloß und Bändern und durch Schraubverbindungen problemlos und schnell zu montieren.

Entscheiden Sie sich für Danzer compacttür-Elemente: Zufriedene Bauherren sind die beste Empfehlung! Der Fachhändler in Ihrer Nähe informiert Sie gerne ausführlicher, schickt Ihnen die Danzer-Architektenmappe oder verabreicht einen Beratungstermin mit Ihnen.



Rudolf Ita AG 4414 Füllinsdorf, Im Wölfer

061/941033

K. Herzog-Elmiger AG 6000 Luzern 4, Postfach

041/411377

H + A Hefti AG 8021 Zürich, Aargauer Strasse 185

01/629988

Stark AG 9450 Altstätten, Beim Bahnhof

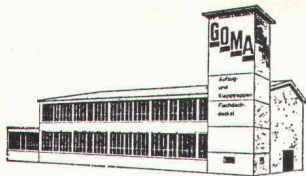
071/752424

Sperrholz-Platten AG 5001 Aarau
Neumattstr. 6

064/223302

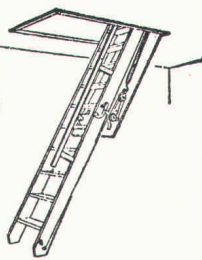
Anton Küng 6130 Willisau

045/811612



GOMA

Aufzugs-
Schiebe- und
Klapptreppen



Marcel Matter

Klotenerstrasse 43
Tel. 01 817 80 41

8153 Rümlang

Für perfekte Böden
Spezialfussböden - Unterlagsböden - Industrieböden
Hartbetonböden - Holzzement - Stiegen - Isolationen
Bodenbeläge - Plattenarbeiten - Überzüge

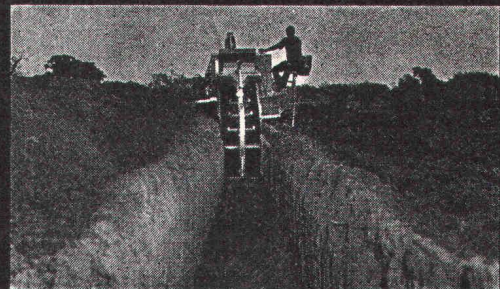
UBAG

Buchs

UBAG Buchs SG, Postf., 9470 Buchs, Tel. 085/6 41 82
075/2 51 02 / 2 40 25
Privat Tel. 075/3 14 72

Revolution im Grabenaushub

durch die führenden, weltbekannten USA Davis Trencher und Cleveland Trencher. Für Pipelines, Drainage, Kabelgräben, Fundamente, Schächte, Wasserleitungen, militärische Zwecke usw.



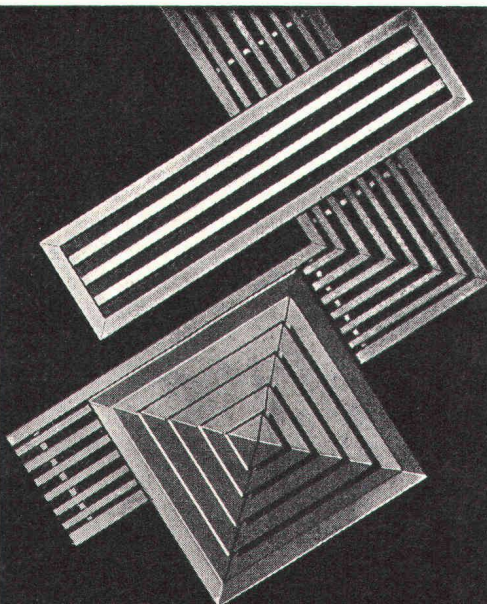
Davis gräbt an Traversen (bis 20%) senkrechte Gräben durch hydraulisch kippbaren Oberteil. Davis gräbt an Hängen bis zu 100%. Hydraulische Tieflöffel mit 5 oder 8 Tonnen Reisskraft, für Spezialeinsatz (2,5 bis 3,4 m Tiefe). Hydraulischer Dozer zum Zudecken und planieren der Gräben. **Davis Trencher:** 9 Modelle. Grabbreiten: 5-70 cm, Grabtiefen bis 230 cm, Grabgeschwindigkeit: bis 540 m/h. Preis Fr. 6200.- bis ca. Fr. 145 000.-. Zubehör: Tieflöffel, Dozer, Lader, Bohrgerät, usw. **Cleveland Trencher:** 13 Modelle und 2 Backfiller und Tamper. Grabbreiten: 25 cm bis 1,5 m (verstellbares Rad, bis 1,8 m, Krone bis 6 m breit). Grabgeschwindigkeit: bis 44 m/min. Preise ab Fr. 79 000.- bis ca. Fr. 490 000.-.

Verkauf und Vermietung durch:

INTRAVEND AG

Postfach 8048 Zürich Tel 051 62 88 22 Telex 54 289

TRION
air-technik

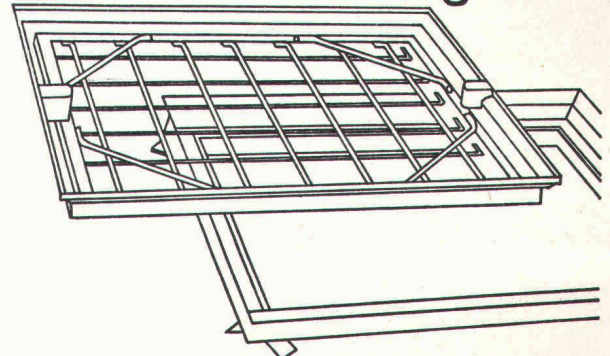


Lüftungsgitter

aus Aluminium, korrosionsfest, strömungstechnisch durchkonstruiert, durch verschiedene Ausführungen allen technischen und architektonischen Forderungen anpassbar.

TRION AG 8032 ZÜRICH

«esser's» Schachtabdeckungen



Für den Bauausführenden: Keine Probleme beim Einbau! Die Nenngrossen passen sich entweder den verschiedensten Plattenformaten von Fussbodenbelägen an oder weisen den Vorschriften entsprechende Mauermaße für die lichte Schachtwerte auf.

Für den Architekten: Bei der Planung entfällt zeitraubendes Detaillieren von Sonderkonstruktionen. Er findet für alle Wünsche eine ganze Skala von normgerechten Typen zur Auswahl.

Für den Bauherrn: Kein hässlicher Anblick bei Kontrollschächten im Bauwerk mehr! Jeder beliebige Bodenbelag kann in die Schachtabdeckung eingebracht werden und macht diese praktisch unsichtbar - auch bei Teppichbelag.

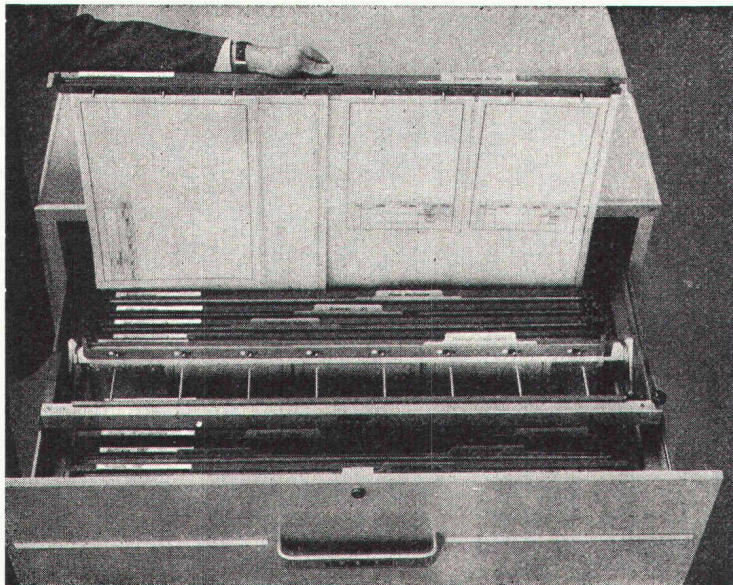
Verlangen Sie unsere ausführliche Dokumentation oder den Besuch unseres Fachberaters.

Jakob Scherrer Söhne AG
Allmendstrasse 5-7
8059 Zürich
Telefon 01 2579 80



GABS

Hängeregistratur für Zeichnungen und Pläne



Ein durchdachtes System, das sowohl die laufende Ablage wie auch die Archivierung von Zeichnungen und Plänen auf rationellste Weise löst.

- Uebersicht, Ordnung und Zeitgewinn dank Sichtregistratur
- Unterteilung der Pläne in Gruppen und Nummernserien
- Verschiedene Formate in einem Ordner
- Planschonende Aufbewahrung
- Schnelles Entnehmen und Wiedereinordnen der Pläne

Als Schrank oder Truhe lieferbar.

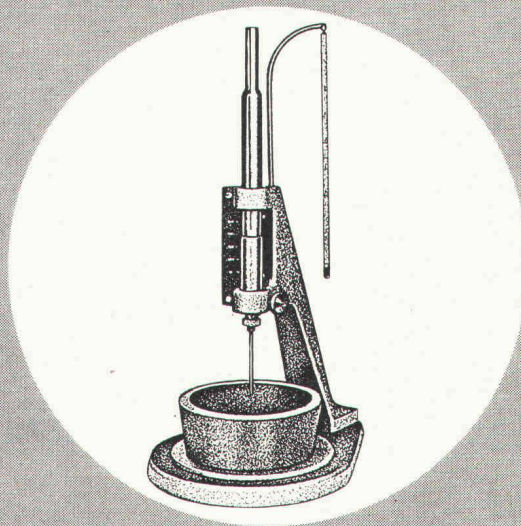
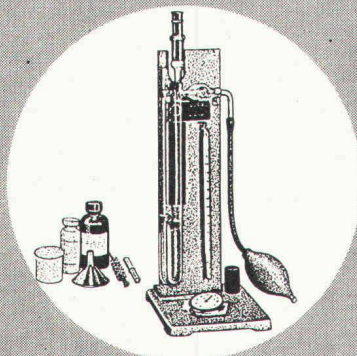
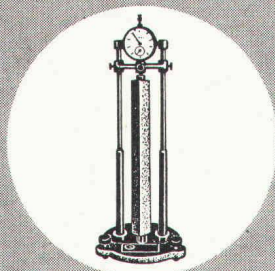
GABS

Aktiengesellschaft

8304 Wallisellen

Telefon 01 / 93 25 93

Bindemittel-Kontrolle



proceq

Luftdurchlässigkeitsprüfer nach Blaine
Labor-Mörtelmischer mit Programm nach ISO RILEM CEM
Nadelgerät nach Vicat und Konsistometer
Vollautomatische Vicatgeräte für 1 oder 4 Proben
Raumbeständigkeitsprüfung nach Le Chatelier
Dreifachformen und Druckvorrichtung für Mörtelprismen
Schwindprüfer und Biegezugfestigkeitsprüfer
Druckprüfmaschinen Klasse 1 für Labors

Senden Sie uns bitte Ihre
Dokumentation über Baustoffkontrolle

Name _____
Adresse _____

PROCEQ SA, Telefon 01/47 78 00
Riesbachstr. 57, 8034 Zürich



Schaffroth & Späti AG

Asphalt- und Bodenbeläge

8403 Winterthur

Telefon 052 / 29 71 21

Gegründet 1872

Flachdachbeläge jeder Art

Gussasphalt für Isolationen und Strassen

Nacophalt-Hartgussasphaltböden

Linolith-Industriebodenbeläge

seit 50 Jahren bewährt

Zimmerli-Hartbetonböden

für Autogaragen, Rampen usw.

REPOXIT-Kunstharzböden

in diversen Farben, 2 bis 7 mm stark

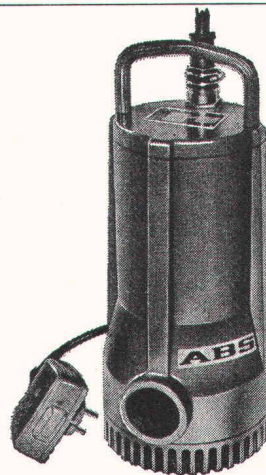
**Füsse
lieben
ELCO-FLOOR**

Der Schweizer
Qualitäts-Teppichboden.

Schneider-Siegenthaler + Co.
3077 Enggistein bei Bern
Telefon 031 / 83 43 43

Wehntalerstr. 17 8057 Zürich ☎ 01 26 16 14

Zimmerei Schreinerei Holzbau
Müller Sohn + Co. MS



Schmutzwasser- Tauchpumpen

für
Kellerentwässerung
und
**transportablen
Einsatz**
Förderleistung
300 l/min
SEV-geprüft

ABS

Pumpen AG

Gertrudstr. 22, 8003 Zürich

Tel. 01 / 23 48 23

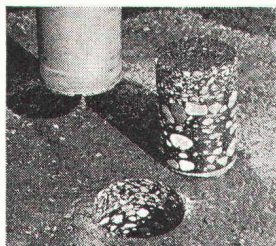
**Unsere Bauschreiner
sind vor allem Bauschreiner.**

**Sie sind Fachleute, die mit einem modernen Maschinenpark
denkbar rationell arbeiten. Das
erlaubt uns nicht nur erstklassige
Arbeit zu leisten, sondern auch
günstige Preise zu offerieren.**

**LIENHARD
SOHNE AG**

Innenausbau
Bauschreinerei
Möbelschreinerei
Harmonikaturen
Holzetuis

8038 Zürich,
Albisstrasse 131
Telefon 01 / 45 12 90



Bohrprobleme
in Asphalt,
Beton usw.
werden gelöst mit

LUNZEN- Kernbohr- geräten

bis 250 mm Ø,
stationär und fahrbar.
Wirtschaftlich und
präzise. Mit tadellosen,
nicht abbröckelnden
Kernen.



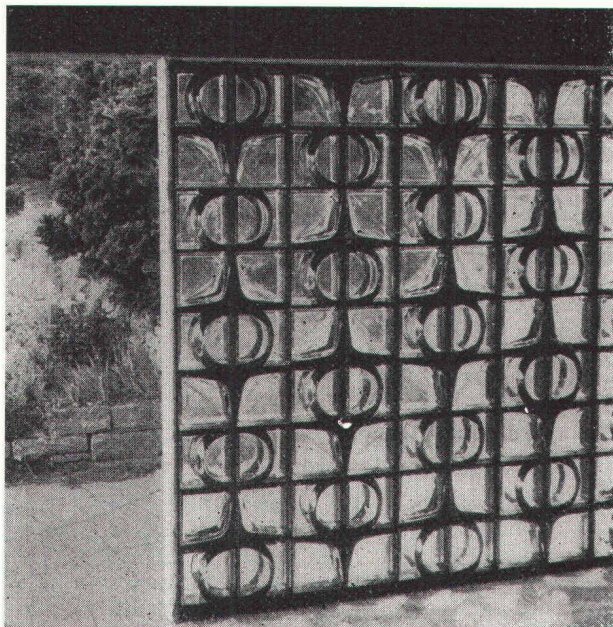
kamag = Service

Vorführung, Verkauf:



8952 Schlieren-Zürich
Zürcherstrasse 137
Tel. 01/98 92 88

kamag



Der Chiara-Glasbaustein eignet
sich besonders im Innenausbau,
als Eingangspartie, Windfang,
Trennwand usw. und gibt jedem
Bau eine besondere ästhetische
Note.

Spezialfirma für Glasbetonbau,
8004 Zürich, Feldstrasse 111,
Tel. 01 / 39 86 63 und 23 78 08.

Lieferung von Glasbausteinen mit
und ohne Montage.

**SCHNEIDER
+ SEMADENI**

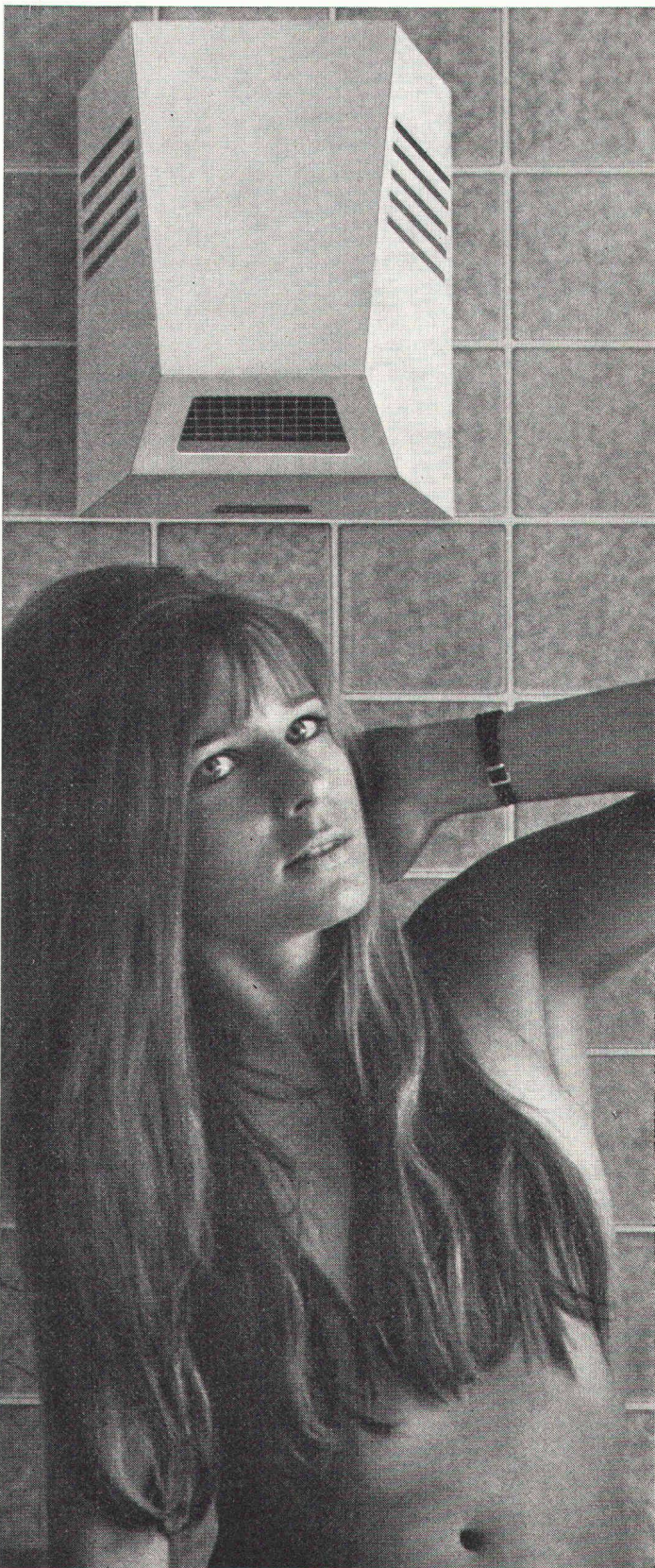
8004 ZÜRICH



REZ-Warmluftduschen

(int. ges. geschützt)

trocknen nasse Haare und den Körper in kürzester Zeit.
Verschiedene Ausführungen für:
Badezimmer, Hallenbäder, Lehrschwimmb Becken, Sauna usw.



REZ-AG ZÜRICH

Hardeggstrasse 17—19

Tel. 01 / 56 77 87

Stellen- und Gelegenheits-Anzeigen

Tarif

1/1 Seite 185 x 259 mm Fr. 740.—	1/4 Seite 185 x 60 mm 90 x 128 mm Fr. 190.—	1/12 Seite 90 x 40 mm Fr. 65.—
1/2 Seite 185 x 128 mm 90 x 259 mm Fr. 370.—	1/6 Seite 185 x 40 mm 90 x 84 mm Fr. 130.—	1/16 Seite 90 x 28 mm Fr. 48.—
1/3 Seite 185 x 84 mm Fr. 250.—	1/8 Seite 185 x 28 mm 90 x 60 mm Fr. 95.—	1/24 Seite 90 x 18 mm Fr. 32.—

Ermässigte Preise
ohne Rabatt
für
Wiederholungen

Chiffregebühr Fr. 4.—, Ausland Fr. 6.—.
Stellengesuche werden nur noch schriftlich ent-
gegengenommen.

Anzeigenschluss: Mittwoch der Vorwoche, 10 Uhr.
Sofern drucktechnisch möglich, kann der Anzei-
genschluss bis Donnerstag der Vorwoche, 10 Uhr,
verlängert werden.

IVA AG für internationale Werbung, 8035 Zürich
Beckenhofstrasse 16, Tel. 01 / 26 97 40, PC 80-32735

Filialen:

1004 Lausanne, 19, av. de Beaulieu Tel. 021 / 34 72 65
1206 Genève, 24, av. de Champel, Tel. 022 / 47 41 10

Für Stellensuchende empfehlen wir ein 3-Monats-Abonnement auf die Schweiz. Bauzeitung (Fr. 30.—, Ausl. Fr. 33.—, rund 13 Hefte)

Gesucht

Vermessungs- oder Tiefbauzeichner

Tätigkeitsgebiet:

- Mithilfe bei Gemeindeingenieurarbeiten
- Quartierpläne
- Absteckungen Strassen, Kanalisationen und Wasserversorgungen

Wir bieten:

- Leistungslohn
- angenehmes Arbeitsklima
- gleitende Arbeitszeit

TBF, Toscano-Bernardi-Frey AG

Planer und Ingenieure
Turnerstrasse 25, 8006 Zürich, Tel. 01 / 60 26 36

Für die Mitarbeit an den Universitätsbauten auf dem Strickhofareal
in Zürich suche ich selbständige

Architekt-Techniker

Hochbauzeichner(in)

Bitte schreiben oder telefonieren Sie uns.

Max Ziegler, dipl. Architekt BSA/SIA

8001 Zürich, Rämistrasse 27, Telefon 01 / 32 37 59

Als Leiter des Hochbaus

eines führenden Bauunternehmens
suchen wir etwa 35- bis 40jährigen

Hochbau-Ingenieur-Techniker HTL oder dipl. Baumeister

Von der Bedeutung her, die diese Position im Rahmen der Gesamtorganisation einnimmt, und den Zukunftsmöglichkeiten müssen überdurchschnittliche persönliche und berufliche Fähigkeiten vorausgesetzt werden.

Wir stellen uns deshalb vor, dass der zukünftige Leiter des Hochbaus eine vitale, integre und kontaktgewandte Persönlichkeit ist, mit grosser praktischer Erfahrung im unternehmerischen Bereich und in der Personalführung.

Selbstverständlich entsprechen die Salarierung und die übrigen Leistungen den erwähnten Anforderungen.

Geeignete Interessenten orientieren wir gerne in einer persönlichen Unterredung unter Wahrung voller Diskretion. Bitte nehmen Sie durch Zustellung einer handgeschriebenen Kurzofferte mit den üblichen Unterlagen unter Kennnummer 969 mit uns Kontakt auf.



Institut für Angewandte Psychologie Zürich

Abt. Personalwahlberatung Merkurstrasse 20, 8032 Zürich



Wir suchen für unsere Abteilung **Vorspanntechnik** zum Aufbau einer neuen Arbeitsgruppe einen

dipl. Bauingenieur ETH

und bieten:

- selbständige und ausbaufähige Position
- interessante Zusammenarbeit mit den übrigen Teams unserer Unternehmung

Diese Position umfasst Arbeitsbereiche in der Projektierung von vorgespannten Konstruktionen, Einführung und Verwertung von neuen Ideen sowie beratende Tätigkeit bei einer anspruchsvollen Kundschaft.

Wir hoffen, dass Sie bereits eine gewisse Erfahrung auf dem Gebiet des Entwurfs und der Berechnung von vorgespannten Konstruktionen besitzen und bitten Sie, sich mit Herrn Stengl oder Herrn Nil zu einem vertraulichen Gespräch in Verbindung zu setzen oder uns eine Offerte einzureichen.

STAHLTON AG, 8034 Zürich 8
Riesbachstr. 57, Tel. 01 / 47 64 00

Unser Auftragsbestand umfasst attraktive Bauvorhaben, welche trotz Baustopp in nächster Zeit zur Realisierung gelangen:

- Industrie- und Gewerbebauten
- Verwaltungsbauten
- Wohnüberbauungen

Um die Projekte in den kommenden Jahren termingerecht ausführen zu können, suchen wir einen qualifizierten

Bauführer

Unsere Kunden erwarten eine besonders sorgfältige Bauausführung. Deshalb sollten Sie an der verantwortungsvollen, selbständigen Betreuung einer grossen oder mittleren Baustelle interessiert sein.

Bitte rufen Sie uns doch einmal an oder senden Sie uns Ihre Unterlagen, damit wir Sie eingehend über Ihren möglichen Aufgabenbereich informieren können. Tel. 01 / 34 77 44 (Herrn Winzer verlangen)



FARNER + GRUNDER, Architekten
Utoquai 29, 8008 Zürich

Sind Sie ein

Managertyp

mit solidem Charakter und fundiertem Fachwissen im Hochbau?

Wir suchen einen

Abteilungsleiter

mit kaufmännischen Kenntnissen und Organisationstalent (Deutsch und Französisch sprechend). Zu bieten haben wir eine — **in jeder Beziehung** — interessante Stellung, doch darüber unterhalten wir uns gerne persönlich mit Interessenten.

Rufen Sie uns bitte an, wir behandeln Ihre Anfrage absolut diskret.



Tonet AG, 4657 Dulliken
Tel. 062 / 22 16 62 / 63
Werksvertretung der BRAAS-Schildkröt-Kunststoffe

Gegen Kälte
Wärme
Schall

SCHICHTEX
Isolier-Baustoffe

BI
Akustik-Platten

ROCKBI
Spray



Bau+Industriebedarf AG
4002 Basel, Telefon 061 22 56 20

HEIERLI

sucht

jüngeren Bauleiter

für die Bauleitung auf grosser Untertagbaustelle im Gotthardgebiet. Etwas Erfahrung auf diesem Gebiet sollte vorhanden sein, obwohl Ihnen ein erfahrener Chefbauleiter zur Seite steht.

Rufen Sie uns doch unverbindlich einmal an, damit Ihnen Herr Kessler nähere Auskünfte über Arbeitsgebiet und Anstellungsbedingungen geben kann.

Ingenieurbüro Heierli, 8006 Zürich
dipl. Bauingenieure ETH
Culmannstrasse 56, Telefon 01 / 60 06 60

Ingenieurbüro in Zürich sucht einen jüngeren

Konstrukteur (Zeichner-Konstrukteur)

mit Haupttrichtung Stahlbeton. Einige Jahre Erfahrung in allen Bereichen der Konstruktion und im Submissionswesen werden vorausgesetzt.

Wir bieten selbständige Bearbeitung von anspruchsvollen Projekten des Hoch- und Industriebaus und bei Eignung die Möglichkeit zur Führung eines kleinen Zeichner-teams.

Bewerber werden gebeten, einen handschriftlichen Lebenslauf mit Angabe der bisherigen Tätigkeiten unter Chiffre SBZ 458 an IVA AG, Postfach, 8035 Zürich, einzureichen.

Ingenieur-Techniker HTL (Tiefbau)

Wir bieten einem jüngeren Herrn die Möglichkeit, sich mit anspruchsvollen Aufgaben des Tief- und Strassenbaus, eventuell mit Bauleitungen, vertraut zu machen. Wir bieten interessante Tätigkeit in kleinen Arbeitsgruppen mit interdisziplinären Kontakten, fortschrittlichen Arbeitskonditionen.

Dürfen wir Sie bitten, sich für eine unverbindliche Aussprache mit uns in Verbindung zu setzen.



INGENIEURBÜRO AG
Seiler Niederhauser Zuberbühler
CH-8050 Zürich, Jungholzstrasse 6
Telefon 01 / 46 88 33
(beim Bahnhof Oerlikon)

Werffeli + Winkler



Wir suchen einen selbständigen und initiativen

Ingenieur-Techniker HTL

als

Bauleiter

mit Erfahrung im **Strassenbau** für den Einsatz in einem interessanten Bauabschnitt im Zürcher Oberland.

Wir bieten anspruchsvolle, verantwortliche und langfristige Tätigkeit mit zeitgemäßem Salär und fortschrittlichen Sozialleistungen.

Wir freuen uns auf Ihre Bewerbung und bitten Sie um telefonische (052 / 32 38 21) oder schriftliche Kontaktaufnahme.

Werffeli + Winkler, dipl. Ing. ETH/SIA, 8307 Effretikon
Ingenieurbüro, Rikonerstrasse 4

Bezirk Einsiedeln

Einsiedeln

sucht einen

Gemeindeingenieur

für die Bauverwaltung.

Ausbildung: dipl. Ingenieur ETH
oder Ingenieur-Techniker HTL.

Handschriftliche Bewerbung mit Lebenslauf, Zeugnissen über berufliche Bildung und Tätigkeit, Referenzangaben und Foto sind erbeten bis 10. April 1974 an Bezirksamann Meinrad Fuchs, Mythenstrasse 21, 8840 Einsiedeln.

Telefonische Auskünfte erteilt Bezirksamann Theo Fuchs, Strassenpräsident, Telefon 055 / 53 27 03.

Hier bieten wir genau die Stelle, die Sie als

Hochbau-Techniker

zum Projektleiter befördert. In einem klar abgegrenzten Tätigkeitsbereich sind Sie verantwortlich für die Koordination, Überwachung und Organisation unserer verschiedenen Bauten.

Flair für konstruktives Denken und Sinn für eine schnelle Zusammenarbeit setzen wir bei diesem Posten voraus. Wir sind bereit, den richtigen Mann entsprechend zu entschädigen. Wann sind Sie bereit, bei uns einmal hereinzuschauen?

Herr Gautschi erwartet gerne Ihren Anruf.



AG Fritz Frei
Architekturbüro
Ingenieurbüro
Generalplanungen
Generalunternehmungen
5033 Buchs bei Aarau
Telefon 064/24 44 31

Hochbau-zeichner

gesucht für interessante Aufgaben in einem kleinen Team eines grossen Dienstleistungsbetriebes.

*Rufen Sie mich einmal an:
F. Sküssi, Tel. 01 725 15 30
(auch abends).*

Flachdachbau

Im Auftrag eines alteingeführten schweizerischen Unternehmens (für Flachdachbelag) im Mittelland, das durch konkrete Zielsetzungen eine dynamische Unternehmensentwicklung verfolgt, suche ich die

Unternehmer-Persönlichkeit

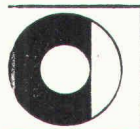
Ihr Aufgabenbereich: Sie steigen selbständig ins Verlegergeschäft ein. Das beinhaltet: Auf- und Ausbau Ihres Unternehmens, souveräne Führung der Verleger-Equipe, Beratung der bestehenden Kundschaft und Gewinnung neuer Abnehmer durch überzeugende Demonstration.

Sie sind Techniker-Kaufmann oder Kaufmann-Techniker, erfahren in Verkauf und Mitarbeiterführung; evtl. vertraut mit den bauphysikalischen Grundprinzipien, einige Jahre im Baumaterialienhandel tätig. Oder Sie bringen Praxis mit aus dem Flachdachbau. Vor allem aber sind Sie der entwicklungsfähige Praktiker, sowohl technisch als auch kaufmännisch. Sie sind etwa 27- bis 40jährig.

Sprachen: Deutsch, Französisch-, Italienisch- und Spanischkenntnisse von Vorteil.

Dann bietet sich Ihnen hier ein keineswegs alltäglicher Wirkungsbereich, der Ihnen viel Spielraum für Eigeninitiative offenlässt. Ihre Mitarbeit wird Ihrem persönlichen Einsatz und Ihrer Leistung entsprechend grosszügig honoriert. Sozialleistungen.

Richten Sie bitte Ihre ausführliche Bewerbung mit handgeschriebenem Begleitbrief, Foto, Lebenslauf und Zeugniskopien an den beauftragten Personalberater. Ich sichere Ihnen uneingeschränkte Diskretion zu.



Walter Cadonau Personalmarketing
8008 Zürich Mühlebachstrasse 35
Telefon 01.32 21 55



Architekturmodelle

Reliefs- und Planungsmodelle
exakt und ansprechend liefert
kurzfristig und preiswert

KREBSE-MODELLBAU
Effretikon ZH, Tel. (052) 32 10 16

Gesucht

Architekt-Techniker Hochbauzeichner

mit guter Ausbildung für vielseitige Bauaufgaben mit Bauführung. Arbeitsplatz im Zentrum Zürichs. Gute Arbeitsbedingungen.

Prof. A. H. Steiner, Architekt BSA
8001 Zürich, Olgastrasse 8
Telefon 01 / 47 83 60

bbs

Wir suchen für die Projektierung eines grossen Industrie- baues in Nordafrika

Dipl. Ing. ETH

oder

Dipl. Arch. ETH

mit mindestens 10-jähriger praktischer Erfahrung, zuletzt in leitender Position im Industriebau.

Voraussetzungen:

Schweizer Bürger
Erstklassige Qualifikationen und Referenzen
Beherrschung der französischen Sprache
Bereitschaft zu einem 3 jährigen Auslandsengagement
Auslandserfahrung
Bitte schreiben oder telefonieren Sie uns.

Balzari Blaser Schudel Ingenieure und Planer

3006 Bern Kramburgstrasse 14
Tel. 031 44 69 11



OERLIKON-BÜHRLE IMMOBILIEN

Unser

Programm umfasst sämtliche Dienstleistungen der Hochbaubranche.

Wir

befassen uns mit der Planung und Ausführung von Industrie-, Wohn- und Geschäftshausbauten (attraktive Grossbaustellen).

Sie

sind ein

Bauführer

mit ein paar Jahren Praxis.

Ihr Gehalt

wird sich nach Ihren Erfahrungen und Leistungen richten, und unsere Sozialleistungen sind vorzüglich. Bei Bedarf können wir Ihnen auch eine Wohnung vermitteln.

Senden Sie

uns Ihre Bewerbungsunterlagen oder rufen Sie uns an; wir laden Sie gerne zu einer Aussprache ein.

Oerlikon-Bührle Immobilien AG
8039 Zürich, Bleicherweg 18
Telefon 01 / 25 43 90, intern 41



**Amt für Gewässerschutz und Wasserbau
des Kantons Zürich**

sucht für seine Abteilung Gewässerkorrekturen

1 Ingenieur-Techniker HTL

mit einigen Jahren Praxis im Tiefbau, für Projektierungen und Bauleitungen von Gewässerkorrekturen.

Geboten werden grosse Selbständigkeit und vorzügliche Sozialleistungen.

Bewerbungen sind zu richten an

**Amt für Gewässerschutz und Wasserbau
des Kantons Zürich**
Personaldienst, Walchetur, 8090 Zürich

HEIERLI

Wir suchen

Zeichner

für die zeichnerisch-konstruktive Bearbeitung von Stahlbetonkonstruktionen, hauptsächlich im Untertagebau.

Ingenieurbüro Heierli
dipl. Bauingenieure ETH
8006 Zürich, Culmannstrasse 56
Tel. 01 / 60 06 60, Herrn Kessler verlangen



Kantonale Verwaltung

Bei nachstehender Abteilung sind folgende Stellen zu besetzen:

Kantonale Denkmalpflege Graubünden, Chur

1 Architekt

(halbamtlich)

(Architekt ETH/SIA, HTL oder entsprechende Ausbildung, Beweglichkeit, praktische Begabung, Interesse an Fragen des Ortsbildes und der Restaurierung) für die Beurteilung und Beratung bei Ortsbildfragen, Umbauten und Restaurierungen, Projektskizzen, Bauuntersuchungen, Bauaufnahmen, Bearbeitung von Gesuchen.

1 Zeichner

(abgeschlossene Zeichnerlehre oder kunstgeschichtliche Ausbildung, Fertigkeit in graphischer Darstellung, Freihandzeichnen, Praxis in Hochbauaufnahmen, evtl. Kenntnis in einfachen Kostenberechnungen, Selbstständigkeit)

für Bauaufnahmen (Pläne, Photos, Feldarbeit), Ausarbeiten von Projekt- und Ausführungsplänen nach Skizzen, baugeschichtliche Aufnahmen, Verwaltung des Planarchivs, evtl. einfache Kostenberechnungen; Erweiterung des Aufgabenkreises, je nach Fähigkeiten.

Wir bieten zeitgemässe Entlohnung im Rahmen der Personalverordnung mit weitgehender Anrechnung Ihrer bisherigen Berufspraxis. Dienstantritt nach Vereinbarung.

Auskünfte über den Aufgabenbereich erteilt Ihnen gerne die Abteilung.

Ihre Bewerbung richten Sie bitte mit den üblichen Unterlagen an das Personal- und Organisationsamt des Kantons Graubünden, Steinbruchstrasse 18/20, 7001 Chur, Tel. 081 / 21 31 01.

Personal- und Organisationsamt
des Kantons Graubünden

Wir sind eine in der ganzen Schweiz tätige Generalunternehmung und suchen für unsere Bauabteilung einen fachlich ausgewiesenen und zuverlässigen

Bauführer

für einen längerdauernden Einsatz auf einer grösseren Baustelle (Bürogebäude) im Raume **St. Gallen**. Als Hochbautechniker oder -zeichner mit Bauplatzpraxis, mit Kenntnissen auch im Innenausbau, finden Sie hier eine wirklich verantwortungsvolle Aufgabe (Qualitäts-, Termin- und Kostenkontrolle, Ausmassarbeiten, Rapportwesen, Abrechnung, Anordnung und Beaufsichtigung der Garantiearbeiten, Verhandlungen mit Unternehmern und Behörden, Zahlungen, Anweisungen usw.).

Sie finden bei uns eine wirklich sehr verantwortungsvolle Aufgabe, die mit grosser Selbstständigkeit verbunden ist. Nehmen Sie bitte unverbindlich mit uns Kontakt auf unter Chiffre 44-62679 an Publicitas, 8021 Zürich.



Für

Bauzeichner

mit Freude an verantwortungsvoller, selbstständiger Tätigkeit haben wir einige ganz interessante zeichnerische Aufgaben parat. Zudem wird Ihnen die Mithilfe bei der Lösung von Problemen innerhalb unseres Baudienstes viel Spielraum für eigene Ideen lassen.

Im weiteren besteht die Möglichkeit, die Stellvertretung des Abteilungschefs zu übernehmen.

Wir bieten Ihnen zeitgemässe Entlohnung, gut ausgebaute Sozialleistungen, 5-Tage-Woche usw.

Es wird uns freuen, Ihnen alles weitere an Ort und Stelle zeigen zu dürfen. Vereinbaren Sie bitte den hiezu passenden Zeitpunkt direkt mit unserem Herrn Bernhard.

RINGIER & CO. AG, 4800 Zofingen
Tel. 062 / 51 01 01, intern 488

HEIERLI

Wir suchen einen jüngeren

dipl. Bauingenieur ETH

dem wir die Möglichkeit bieten können, sich im Kontakt mit erfahrenen Kollegen in interessante Fachgebiete wie Felsmechanik (Berechnungen unter Einsatz von Computerprogrammen, Planung von Labor- und Felduntersuchungen und Felsbau (Projektierung und Bauleitung von Untertagbauten in Fels) einzuarbeiten.

Rufen Sie uns doch unverbindlich einmal an. Unser Herr Kessler gibt Ihnen gerne nähere Auskünfte über Arbeitsgebiet und Anstellungsbedingungen.

Ingenieurbüro Heierli, 8006 Zürich
dipl. Bauingenieure ETH
Culmannstrasse 56, Telefon 01 / 60 06 60

BG

Wir suchen tüchtigen, an selbständiges Arbeiten gewöhnten

Eisenbetonzeichner

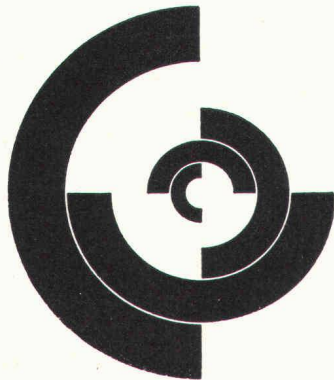
für interessante Aufgaben auf dem Gebiet des Hoch-, Industrie- und Brückenbaus.

Wir bieten fortschrittliche Arbeitsbedingungen und zeitgemässen Leistungslohn.

Bewerber mit Freude an speditiver und gewissenhafter Arbeit bitten wir, sich mit uns telefonisch oder schriftlich in Verbindung zu setzen.

Bonnard & Gardel
Ingenieurunternehmung AG, 8002 Zürich
Spügenstrasse 10, Telefon 01 / 36 35 34

In der Zürcher Baufachwelt zuhause?



Sicher, ein gewichtiger Vorteil für Sie! Dann dürfen Sie nicht versäumen, diese berufliche Herausforderung kritisch zu prüfen! Auch wenn Sie in der Region Zürich noch nicht daheim sind, lohnt es sich, sich mit dieser Chance ernsthaft zu befassen. Im Auftrage eines namhaften Schweizer Unternehmens halten wir nach dem künftigen

Mitarbeiter im Aussendienst

für eine gewichtige externe Position im Raume Zürich Ausschau. Ihre Hauptfunktionen werden sein: Kontakte auf allen Ebenen, fach- und anwendungstechnische Beratung, Verkauf sowie laufende Koordination mit allen Stellen des Unternehmens. Ihre Gesprächspartner treffen Sie in Bauunternehmungen, in Ingenieur- und Architekturbüros, in Verwaltungsstellen und in grossen Industriebetrieben.

Ob Ingenieur (ETH oder Techniker HTL), Architekt oder Baukaufmann: in der Materie sollten Sie Kenner, im Verkauf müssen Sie Könnler sein. Ersteres können Sie lernen — die solide fachliche Einführung wird gewährleistet. Aber den brancheneigenen Spürsinn müssen Sie mitbringen. Zudem Standvermögen, Realisationsfreude und Teamgeist. Die Position vermag in beruflicher und materieller Hinsicht sehr hohe Ansprüche zu befriedigen — stellt solche aber auch an Sie als Bewerber!

Ein vertraulicher Erstkontakt mit uns als betriebsneutralen Beratern verpflichtet zu nichts. Gerne stehen wir Ihnen informierend und begleitend zur Verfügung. Sie erreichen uns **telefonisch** zwischen 10 und 20 Uhr (auch samstags/sonntags), **persönlich** nach Voranmeldung und **schriftlich** unter Vermerk der Kennziffer 6302/12.

FRANCO G. MAUERHOFER — UNTERNEHMENSBERATUNG
Abteilung für Kaderauswahl

Hauptsitz **Bern/Schweiz**, Thunstrasse 8, Tel. 031 / 43 13 13 (von 14 bis 18 Uhr auch 031 / 43 13 14). — **Zürich**: Dr. M. Lobsiger, Tel. 01 / 34 78 10 oder 01 / 64 03 35. — **Genf**: L. P. Faivre, Tel. 022 / 21 37 43 oder 022 / 34 40 40. Unser Institut begründete den telefonischen Bewerbungsdienst für fortschrittliche Unternehmen des In- und Auslandes und bürgt für jede gewünschte Diskretion nach allen Seiten.

Bauamt der Stadt Winterthur

Beim Bauinspektorat ist die Stelle des

Adjunkten des Bauinspektors

zu besetzen.

Dem Bauinspektorat obliegen der Unterhalt sämtlicher städtischer Gebäude und das gesamte Baupolizeiwesen. Der Adjunkt soll als Mitarbeiter und Stellvertreter des Bauinspektors einzelne grössere Bauaufgaben betreuen und daneben in sämtliche Belange der Baupolizei eingeführt werden. Im Hinblick auf die zahlreichen technischen Fragen, die sich im Zusammenhang mit Baupolizei und Gebäudeunterhalt stellen, sollte der neue Mitarbeiter Ingenieur-Techniker sein oder eine gleichwertige Ausbildung mitbringen. Neben den fachlichen Fähigkeiten legen wir Wert auf einwandfreien Charakter, gute Umgangsformen im Verkehr mit Publikum und Mitarbeitern und Gewandtheit im schriftlichen Verkehr für die Abfassung von Briefen, Berichten und Anträgen.

Stellenantritt: nach Vereinbarung

Interessenten für diese vielseitige und anspruchsvolle Stelle senden ihre Anmeldung mit den üblichen Unterlagen und Angaben an das Bauamt der Stadt Winterthur, Neumarkt 1, 8400 Winterthur.

Weitere Auskünfte erteilen: 052 / 84 54 31 und 84 54 17



OERLIKON-BÜHRLE IMMOBILIEN

Unser

Programm umfasst sämtliche Dienstleistungen der Hochbaubranche.

Wir

befassen uns mit der Planung und Ausführung von Industrie-, Wohn- und Geschäftshausbauten (attraktive Grossbaustellen)

Sie

sind ein

Bautechniker/Bauführer

für Industriebauvorhaben.

Ihr Gehalt

wird sich nach Ihren Erfahrungen und Leistungen richten, und unsere Sozialleistungen sind vorzüglich. Bei Bedarf können wir Ihnen auch eine Wohnung vermitteln.

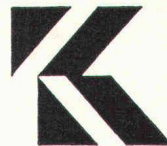
Senden Sie

uns Ihre Bewerbungsunterlagen oder rufen Sie uns an; wir laden Sie gerne zu einer Aussprache ein.

Oerlikon-Bührle Immobilien AG

8039 Zürich, Dreikönigstrasse 35
Telefon 01 / 25 53 53, Herr Hofmann

**KISSLING
BERN**



Stahlbau, Metallbau, Torbau,
Blechpresserei
Kunststoff-Konstruktionen

Hans Kissling AG Bern

Telefon 031 / 51 43 11

Zentweg 1

3072 Ostermungen

INERTOL in aller Welt!

Wenn Sie ein umfassend ausgebildeter

Bautenschutzfachmann

mit Kenntnissen auf dem Gebiet der Betontechnologie und Fugentechnik sind, bieten wir Ihnen die Chance, verantwortlicher

Abteilungsleiter

unserer Verkaufsabteilung der Produktgruppen PALESIT (Fugendichtungsmasse), DECOLITH (Abdichtung von Betonkonstruktionen), RUBETON (Betonverbindungen), ICOSIT-Kunststoff für Geleisebefestigungen und BETONCOLOR (Betonanstrichmittel) zu werden.

Zu Ihrem Verantwortungsbereich gehören insbesondere die Verkaufsleitung für die erwähnten Produktgruppen, die technische Kundenberatung (wobei Ihnen ein Vorführmeister zur Verfügung steht) und die Instruktion unserer Aussendienstmitarbeiter.

Wenn Sie über gute technische und kaufmännische Kenntnisse, Verhandlungstalent, Organisationsgeschick und Französischkenntnisse verfügen, haben wir Ihnen viel Selbständigkeit und gute Entwicklungsmöglichkeiten zu bieten.

Wir bitten Sie um Ihre ausführliche Bewerbung, wobei wir Ihnen auch vorgängig telefonisch Auskunft erteilen können (bitte Herrn Emch oder Herrn Diggelmann verlangen).



INERTOL AG

Bautenschutzchemie
8411 Winterthur, Tösstalstrasse 62
Telefon 052 / 29 33 21



OERLIKON-BÜHRLE IMMOBILIEN

Unser

Programm umfasst sämtliche Dienstleistungen der Hochbaubranche.

Wir

befassen uns mit der Planung und Ausführung von Industrie-, Wohn- und Geschäftshausbauten (attraktive Grossbaustellen).

Sie

sind ein

Bauzeichner/Bauführer

für Entwurf und Ausführung von Industriebauten.

Ihr Gehalt

wird sich nach Ihren Erfahrungen und Leistungen richten, und unsere Sozialleistungen sind vorzüglich. Bei Bedarf können wir Ihnen auch eine Wohnung vermitteln.

Senden Sie

uns Ihre Bewerbungsunterlagen oder rufen Sie uns an; wir laden Sie gerne zu einer Aussprache ein.

Oerlikon-Bührle Immobilien AG

8039 Zürich, Dreikönigstrasse 35
Telefon 01 / 25 53 53, Herr Hofmann

Danzeisen + Voser

Architekten BSA/SIA, St. Gallen

Wir bearbeiten zurzeit Aufträge für Industriebauten, Geschäftshäuser, Wohnüberbauungen, Schulen, Spitalbauten, Altersheime usw.

Zur Ergänzung unseres Mitarbeiterstabes suchen wir einen gut ausgewiesenen

Hochbauzeichner

für die zeichnerische Bearbeitung von Projekt-, Ausführungs- und Detailplänen.

Wir bieten zeitgemässe Anstellungsbedingungen. Unser Büro ist der Pensionskasse SIA, BSA, STV, FSAI angeschlossen.

Wenn Sie Interesse haben, in einem unserer kleinen Teams mitzuarbeiten, melden Sie sich bitte telefonisch oder schriftlich, wir empfangen Sie anschliessend gerne zu einer Besprechung.

Danzeisen + Voser, Architekten BSA/SIA

Vadianstrasse 46, 9001 St. Gallen
Telefon 071 / 22 23 52

Unsere Bauherren sind sich gewohnt, von uns termingerecht bedient zu werden. Wir wollen das auch in Zukunft so halten.

Dazu benötigt unser Arbeitsteam einer Grossbaustelle auf dem Platze Zürich noch tatkräftige Mitarbeiter.

Wir brauchen einen tüchtigen

Hochbautechniker

mit Erfahrung im Aufstellen von Submissionsunterlagen, im Erstellen von Abrechnungen und in der Erledigung anfallender administrativer Arbeiten.

Auf der Baustelle benötigen wir noch einen

Bauführer

welcher ausgesprochenes Organisationstalent besitzt, energisch durchzugreifen vermag und Sinn für Teamarbeit hat.

Wenn Sie sich angesprochen fühlen, läuten Sie uns einfach an, verlangen Sie Herrn Bosshard oder Herrn Felix, Sie werden eingehend informiert werden, nicht nur über die Arbeit, sondern auch über unsere neuzeitlichen Anstellungsbedingungen und Personalfürsorgeeinrichtungen.

André E. Bosshard, dipl. Arch. BSA/SIA, 8036 Zürich
Seebahnstr. 85, Tel. 01 / 35 44 25

Abwechslungsreicher Job

Für den Vertrieb unserer erfolgreichen, mittelgrossen Computersysteme an Ingenieurbüros der ganzen Schweiz sowie die Weiterentwicklung und Anpassung der zugehörigen Programme und die Kundenberatung suchen wir einen jüngeren, initiativen und kontaktfreudigen

Bauingenieur

mit Interesse an der EDV, der sich eine abwechslungsreiche und weitgehend freie Tätigkeit wünscht. Bewerbern ohne EDV-Erfahrung bieten wir Gelegenheit zur gründlichen Einarbeit.

Die Tätigkeit des Bewerbers kann weitgehend seinen Neigungen und Fähigkeiten angepasst werden. Es kommt auch freie Mitarbeit in Frage. Eintritt baldmöglichst.

Ueber Einzelheiten und die Anstellungsbedingungen würden wir uns gerne mit Ihnen persönlich unterhalten.

Kontaktnahme unter Chiffre 476 an IVA AG, Postfach, 8035 Zürich.

Für eine Grossbaustelle in Zürich suchen wir einen erfahrenen und gutausgewiesenen

Bauführer, eventuell San.-Techniker oder Installateur

für technische Installationen einer Grossbaustelle.

Wir bieten Leistungslohn und vorzügliche Sozialleistungen.

Bitte vereinbaren Sie eine Besprechung.

Oerlikon-Bührle Immobilien AG
8039 Zürich, Bleicherweg 18
Telefon 01 / 25 43 90, intern 41

Wir übernehmen:

elektronische Berechnung von **Kanalisationsnetzen** sowie die Erstellung von Kostenvoranschlägen und monatlichen Abrechnungen für Kanalisationsarbeiten

elektronische Berechnungen bei **Grundbuchvermessungsaufgaben** inklusive das automatische Zeichnen und Punktieren der Pläne

elektronische Datenverarbeitung für **Güterzusammenlegungen**

BMP Dr. Pelli + Co.

Beratung in Mathematik und Physik
8057 Zürich, Hofwiesenstrasse 18, Telefon 01 / 28 40 00
Briefadresse: Postfach 179, 8042 Zürich

Armierungsgemeinschaft Spörri & Maeder sucht per sofort für das Kernkraftwerk Gösgen-Däniken

dipl. Bauingenieur ETH oder -Techniker HTL

(evtl. Bauführer)

als alleinverantwortlichen Leiter der Armierungsgruppen.

Der Aufgabenbereich ist sehr vielseitig. Er umfasst insbesondere die Ausarbeitung und Ueberwachung der Arbeits- und Verlegevorgänge der Armierung in den verschiedenen Objekten, jedoch auch Ausmasse, Abrechnungen und Korrespondenz.

Geboten wird selbständige Arbeit und überdurchschnittliches Salär.

Offerten oder telefonische Kontaktaufnahme an

Johnny Spörri, Armierungen, 8135 Gattikon
Telefon 01 / 720 91 39

Atelier des architectes associés Lausanne

AAA

Architectes FAS/SIA, diplômés EPF-L
21, avenue de Montchoisi, Lausanne

Nous cherchons deux

architectes

chefs de projets

- diplômés EPF-L, EPF-Z ou équivalent
- ayant au moins cinq années d'expérience
- capables d'assumer une fonction importante

Ces architectes assureront l'entière responsabilité des projets qui leur seront confiés et la conduite opérationnelle de leurs collaborateurs.

Notre bureau est doté

- d'un plan à long terme
- d'une gestion des carrières

Prière d'adresser les offres écrites avec curriculum vitae et prétentions de salaire à J. Brugger, directeur général.

Für sofortigen oder späteren Eintritt suchen wir

dipl. Bauingenieur ETH

für die statische und konstruktive Bearbeitung von Hoch- und Tiefbauten wie z. B. Spital-, Industrie-, Brücken-, Wohn- und Spezialbauten sowie Kläranlagen.

Leitung und Betreuung des Arbeitsteams.

Projektierung und Baustellenaufsicht in Koordination mit Architekten und Behörden.

Eisenbetonzeichner

für die Mitarbeit bei der Projektierung, Planbearbeitung und Bauleitung von Spital-, Industrie-, Geschäfts- und Wohnungsbauten.

Und per Herbst 1974

Bauzeichnerlehrling

(Eisenbeton- oder Tiefbau)

mit Sekundar- oder gleichwertiger Ausbildung, zeichnerischer Begabung und technischem Interesse.

Wir bieten Ihnen:

- ausbaufähige, verantwortungsvolle Positionen
- interessante, selbständige Tätigkeit
- umfassende Ausbildung auf dem Gebiet des gesamten Hoch- oder Tiefbaues
- sehr gute Sozialleistungen
- den Leistungen entsprechendes Salär

Wir freuen uns auf Ihren Anruf oder Ihre schriftliche Bewerbung.

Desserich + Funk, Ingenieurbüro
für Hoch- und Tiefbau, Langensandstrasse 74
6000 Luzern, Telefon 041 - 44 77 22



Die **Abteilung Kraftwerke bei der Generaldirektion der Schweizerischen Bundesbahnen in Bern** ist für die Erzeugung und Verteilung der von den SBB und den angeschlossenen Privatbahnen benötigten elektrischen Traktionsenergie verantwortlich. Die Kraftwerke, Umformerwerke, Uebertragungsleitungen und Unterwerke sind über das ganze Land verteilt und müssen in den nächsten Jahren wesentlich erweitert oder neu erstellt werden.

Zur Bewältigung der zahlreichen und umfangreichen Projekte suchen wir mehrere

Zeichner-Konstrukteure

Fachrichtung Elektrotechnik, Stahl- oder Maschinenbau

Wenn Sie eine interessante und entwicklungsfähige Tätigkeit suchen und beim Ausbau eines der grössten Energieversorgungsnetze der Schweiz einsatzfreudig mitwirken möchten, dann füllen Sie den untenstehenden Abschnitt aus.

Anmeldung zu richten an

Abteilung Kraftwerke SBB
Schwarztorstrasse 59, 3000 Bern
(Telefon 031 / 60 22 82)

Name und Vorname: _____

Geburtsdatum: _____

Beruf: _____

Adresse: _____



Eidg. Amt für Umweltschutz

In unserem Amt ist folgende neue Stelle zu besetzen:

Dipl. Bauingenieur oder Ingenieur-Techniker HTL

für die Behandlung von Fragen der Lärmbekämpfung und der Heizungs-, Lüftungs- und Klimatechnik, insbesondere von technischen Aufgaben des Bauwesens.

Die Hauptaufgabe besteht in der Beurteilung von Projekten, der Beratung von Behörden und Privaten sowie in der Bearbeitung von technischen Sonderaufgaben. Es handelt sich um eine interessante, anspruchsvolle und abwechslungsreiche Tätigkeit.

Wir suchen für diesen Posten einen jüngeren, initiativen Fachmann, vorzugsweise mit praktischer Berufserfahrung und einer gewandten Ausdrucksweise in Deutsch und Französisch. Gute Kenntnisse einer zweiten Amtssprache sind erwünscht.

Wir bieten Mitarbeit in jüngerem Team. Gute Sozialleistungen. Das Gehalt wird nach Uebereinkunft im Rahmen der Besoldungsvorschriften des Bundes festgesetzt.

Anmeldungen mit den üblichen Angaben und Unterlagen sind bis spätestens 10. April 1974 erbeten an die

**Direktion des Eidg. Amtes
für Umweltschutz
Monbijoustrasse 8, 3003 Bern**

Gesucht

Bautechniker/Bauzeichner(in)

zur Bearbeitung vielseitiger Bauaufgaben.

Sind Sie einsatzfreudig und haben Interesse an aufgeschlossener Zusammenarbeit, richten Sie Ihre Offerte an:

H. U. Oberli, Architekturbüro, Postfach, 8180 Bülach
Tel. 01 / 96 11 10

Wir suchen für unser Büro Erlenbach/ZH einen tüchtigen, jüngeren

Tiefbauzeichner

Offerten erbeten an:

Hünerwadel + Häberli, 8703 Erlenbach
Drusbergstr. 18, Tel. 01 / 90 88 20 (Herr Engler)

Ich suche für einen

Kaufmann, lic. oec. HSG

mit sehr guter Praxis, im besten Alter, eine neue Aufgabe, möglichst auf Geschäftsleitungsebene, vorzugsweise in den Branchen:

- Baugeschäft (Hoch- und Tiefbau)
- Baumaterialien
- Kies-/Betonwerk
- Generalunternehmung/Immobilien

Rufen Sie mich bitte an, damit ich Ihnen **vertraulich** und kostenlos die Unterlagen zustellen kann.

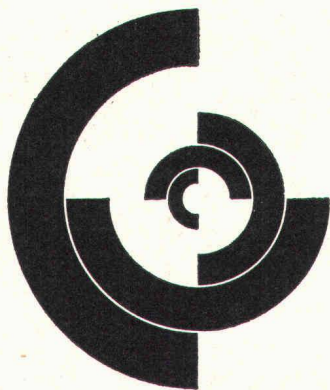
Fritz Müller, Personalberatung
Poststrasse 23, 9001 St. Gallen, Telefon 071 / 22 54 99

L'établissement d'assurance contre l'incendie et autres dommages du canton de Vaud

cherche un

ingénieur

S'adresser à M. Porchet, Valentin 10
1004 Lausanne, tél. 021 / 20 61 01



50 Millionen Franken

wird die Realisierung eines technisch anspruchsvollen Bauvorhabens im zentralen Alpengebiet kosten. Für das federführende Unternehmen halten wir nach dem dafür zuständigen

Bauleiter

Umschau. Dieser ist in weitgehendst selbständiger Weise für die Organisation, Leitung und Ueberwachung dieser Grossbaustelle verantwortlich. Laufender Kontakt mit Bauherrschaft, Behörden und Konsortiumspartnern, Koordination in sachlicher, personeller und terminlicher Hinsicht sowie planmässiger Einsatz von Mitarbeitern und Maschinen stehen im Mittelpunkt dieser lebhaften Aufgabe von öffentlicher Interessentragweite.

Hier bietet sich ein berufliches Sprungbrett für den «richtigen» Mann — sei es als Referenz nach aussen, sei es als Basis für sein weiteres Fortkommen im Stammhaus.

Welches auch die formale Bildungsstufe sei — entscheidend sind Praxis und Bewährung in der Leitung ähnlicher Grossbaustellen sowie im Tief-, insbesondere Untertagebau.

Angesprochenen Herren stehen wir gerne informierend, abklärend und begleitend zur Seite — selbstverständlich unverbindlich und vertraulich. Erreichbar sind wir **telefonisch** zwischen 10 und 20 Uhr (auch samstags/sonntags), **persönlich** nach vorheriger Ueber-einkunft und **schriftlich** unter Vermerk der Kennziffer 6112/2.

FRANCO G. MAUERHOFER — UNTERNEHMENSBERATUNG

Abteilung für Kaderauswahl

Hauptsitz **Bern** / Schweiz, Thunstrasse 8, Tel. 031 / 43 13 13 (von 14—18 Uhr auch Tel. 031 / 43 13 14). — **Zürich**: Dr. M. Lobsiger, Tel. 01 / 34 78 10 oder 01 / 64 03 35. — **Genf**: L. P. Faivre, Tel. 022 / 21 37 43 oder 022 / 34 40 40.

Unser Institut begründete den telefonischen Bewerbungsdienst für fortschrittliche Unternehmen des In- und Auslandes und bürgt für jede gewünschte Diskretion nach allen Seiten.



Eine selbständige Aufgabe in unserem Baubüro

Das Baubüro unserer Abteilung Werkanlagen ist zuständig für sämtliche Bauvorhaben in den Werken Winterthur, Bülach und Zuchwil. Zur Ergänzung dieses Büros suchen wir einen qualifizierten

Vermessungszeichner

als Mitarbeiter unseres Vermessungsingenieurs.

Das Tätigkeitsgebiet umfasst die Durchführung von Ingenieurvermessungen, Voruntersuchungen für Bauarbeiten, Bauabsteckungen, Bauwerksüberwachung sowie die Nachführung der Werkspläne und des Leistungskatasters.

Rufen Sie uns bitte an, unser Personalbüro für technische Angestellte würde sich freuen, Sie näher über diese vielseitige Stelle informieren zu dürfen.

Tel. 052 / 81 11 22, intern 3630

Gebrüder Sulzer, Aktiengesellschaft, 8401 Winterthur

8913

GIA AG

Beratende Ingenieure und Architekten

Wir projektieren und realisieren Verwaltungs- und Industriebauten in der Schweiz und im Ausland.

Für die Realisation eines Industrieprojekts in der Nähe von Mantova suchen wir einen bestausgewiesenen

Bauleiter/direttore dei lavori

der bereit ist, für die Dauer der Bauausführung Wohnsitz in Italien (Mantova) zu nehmen.

Wir offerieren:

- äusserst interessante Tätigkeit
- Dauerstelle mit Aufstiegsmöglichkeiten
- gute Bezahlung, mit den erforderlichen Sozialleistungen

Wir verlangen:

- berufliche Kenntnisse, ausgewiesen durch mehrjährige Erfahrung im Industriebau (als Planer und Bauleiter)
- Diplom der ETH, einer italienischen technischen Hochschule oder eines staatlich anerkannten Technikums
- perfekte Kenntnisse der italienischen Sprache in Wort und Schrift
- Kenntnisse der deutschen Sprache
- dynamischen Charakter
- Idealalter 30—40 Jahre

Bewerber wollen sich bitte schriftlich wenden an

GIA AG, Beratende Ingenieure und Architekten, CH-8640 Rapperswil
Sägestrasse 9, Tel. 055 / 27 56 44

Zu verkaufen

Eisenbahn-Holzschwellen

aus Eichen-/Buchenholz. Geeignet für Gartengestaltung, Einzäunungen usw.

Anfragen an: Tel. 057 / 6 10 64.

Wir suchen auf Frühjahr 1974

Bauingenieur

für die Führung der Sektion Hochbau.

Ingenieurbüro Rätia AG

7000 Chur, Quaderstrasse 8

Telefon 081 / 22 85 41

Durisol

Wir suchen

Verkäufer Persönlichkeit

für vorfabrizierte

Bauelemente

Sie beraten, verhandeln und verkaufen. Also über eine Dienstleistung. Eine fachtechnische Beratung. Dazu gehört Wissen und Können. Und kaufmännisches Denken. Freude am Umgang mit initiativen Fachleuten. Flair und Idealismus. Und eine Dosis Ausdauer.

Darin liegt der Erfolg. Für Sie — und für uns. Rufen Sie uns an. 01/88 69 81. Vereinbaren Sie mit Herrn R. Pfiffner eine Besprechung über die Bedingungen einer Zusammenarbeit.

Durisol Villmergen AG, Badenerstrasse 21
8953 Dietikon

Gesucht

1 Eisenbetonzeichner(in) 1 Sekretärin

Voraussetzung: Ausweis über abgeschlossene berufliche Ausbildung. Wir bieten angenehmes Arbeitsklima, interessante Beschäftigung, zeitgemässe Entlohnung. Eintritt in Pensionsversicherung möglich.

Offerten an:

Ingenieurbüro Schwander und Flisch AG
7000 Chur, Tittwiesenstrasse 61, Telefon 081 / 24 26 24

Gesucht

Ingenieur-Techniker HTL

mit einigen Jahren Praxis in Eisenbeton- und Tiefbau. Guter Statiker, mit Freude an Verantwortung, persönlicher Weiterentwicklung und Führungsaufgaben. Ingenieurbüro in der Westschweiz.

Offerten mit Lebenslauf und Referenzen unter Chiffre SBZ 471 an IVA AG, Postfach, 8035 Zürich.

Dipl. Bauingenieur SIA

(Diplom der Universität London) mit langjähriger praktischer Erfahrung in England und Uebersee sowie 10 Jahre in der Schweiz sucht:

interessante Stelle als Statiker und Projektbearbeiter für Hoch-, Tief- und Grundbauten.

Bevorzugter Arbeitsort: Bern und Umgebung.

Offerten unter Chiffre T 21226 an Publicitas, 3001 Bern.

Gesucht per sofort oder nach Uebereinkunft erfahrener

Bautechniker/Bauführer

für die selbständige Leitung interessanter Bauvorhaben: öffentliche Bauten, Geschäfts- und Wohnbauten.

Albert Blatter, Architekt FSAI/SIA

Wülfingerstrasse 36, 8400 Winterthur

Tel. 052 / 25 66 21, ausser Geschäftszeit 052 / 41 18 10

Architekt-Techniker

Deutscher, mit 2jähriger Baustellen- und 1 1/2jähriger Architekturbüropraxis, sucht entsprechende Stelle.

Raum: Umgebung Luzern, evtl. bis Zürich.

Offerten unter Chiffre SBZ 463 an IVA AG, Postfach, 8035 Zürich.

Das **Bau- und Vermessungsamt der Stadt Chur** sucht

Tiefbau- oder Hochbauzeichner, evtl. Techniker

für die Mitarbeit bei der Stadt-, Verkehrs- und Quartierplanung.

Geboten werden zeitgemässes Gehalt, je nach Alter und Erfahrung, Personalversicherung, 5-Tage-Woche, mindestens 3 Wochen Ferien, 13. Monatslohn.

Auskünfte: erteilt die Planungsabteilung des Bau- und Vermessungsamtes der Stadt Chur, Masanserstrasse 2, 7000 Chur, Tel. 081 / 21 44 51 oder 21 44 52.

Anmeldungen: sind erbeten an das Personalamt der Stadt Chur, Rathaus, 7002 Chur, Tel. 081 / 21 41 11.

Gesucht in Architekturbüro im Raume Zürich—Zug tüchtiger, initiativer

Hochbautechniker HTL, evtl. Architekt

mit einiger Praxis von Projektbearbeitung bis zur Bauleitung. Als Stütze des Chefs. Bei Eignung Dauerstelle.

Zuschriften erbeten unter Chiffre SBZ 462 an IVA AG, Postfach, 8035 Zürich.

Tüchtiger, zuverlässiger, kontaktfreudiger

Baufachmann

mit langjähriger Erfahrung (praktisch und Ingenieurbüros), versiert in Kalkulation, Konstruktion Holz-, Stahl- und Eisenbetonbau, Spezialkenntnisse in Neuentwicklungen von Bauhilfsgeräten, zuletzt tätig in einer Handelsfirma der Baubranche, sucht interessanten Wirkungskreis, vorzugsweise als beratender Aussendienstmitarbeiter, jedoch nicht Bedingung. Eigener Wagen vorhanden.

Zuschriften erbeten unter Chiffre SBZ 467 an IVA AG, Postfach, 8035 Zürich.

Wir suchen
initiative und tüchtige

Eisenbetonzeichner

zur Bearbeitung umfangreicher Projekte im Brücken-, Industrie- und Wohnungsbau.

Tiefbauzeichner

für Aufgaben im Strassen-, Kanalisations- und allgemeinen Tiefbau. Einsatz in Bauleitung erwünscht.

Wir bieten Ihnen eine abwechslungsreiche Tätigkeit, gute Entlohnung, weitgehende Selbständigkeit, angenehmes Arbeitsklima, fortschrittliche Sozialleistungen und Pensionskasse.

Bewerbungen sind zu richten an:

Jucker + Diggelmann AG, Ingenieurbüro

8712 Stäfa, Rinistr. 6, Tel. 01 / 74 92 35

8808 Pfäffikon, Churerstr. 102, Tel. 055 / 48 18 75

Für die Planung von Arealüberbauungen sucht mittleres Architekturbüro auf dem Platze Zürich

Arch.-Techniker/Bauzeichner

als Projektleiter, mit Erfahrung für wirtschaftliche Grundrisse, Koordinationen und Kostenvoranschläge. Verhandlungsgewandtheit mit Bauherren und Behörden. Freude an der Mitwirkung in abgeschlossenem Team.

Offerten unter Chiffre SBZ 474 an IVA AG, Postfach, 8035 Zürich.

Zur Ergänzung unseres jungen Teams suchen wir per sofort oder nach Vereinbarung

Eisenbetonzeichner

für die Bearbeitung interessanter und anspruchsvoller Projekte des konstruktiven Ingenieurbauwes: Brücken-, Industrie- und allgemeine Hochbauten.

Wir bieten fortschrittliche Arbeitsbedingungen und überdurchschnittliche Entlohnung (Leistungszulage).

Wir freuen uns auf Ihre telefonische oder schriftliche Anfrage und geben gerne weitere Auskünfte.

Ingenieurbüro H. Rigendinger, dipl. Ing. ETH/SIA
vorm. Dr. C. Menn
Quaderstr. 18, 7000 Chur, Tel. 081 / 22 49 76

Für anspruchsvolle Bauvorhaben suche ich

Bauing.-Techniker HTL

Eisenbetonzeichner

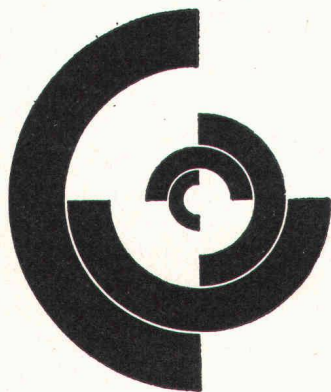
Ich erwarte

- Erfahrungen im Hochbau oder Brückenbau
- besondere Fähigkeiten konstruktiv mitzugestalten
- Sinn für Zusammenarbeit im Team

Sie finden bei mir

- fortschrittliche Arbeitsbedingungen
- Aufgaben, die selbständiges Handeln erfordern

M. Walt, dipl. Ing. ETH/SIA, 8032 Zürich
Englischviertelstrasse 24, Telefon 01 / 34 82 30



Der Unterschied zwischen Bauingenieur und Bautechniker

ist oft nur formal und terminologisch. Denn — Hand aufs Herz — wer garantiert mit diesem oder jenem Titel auch echte Führungs- und Unternehmerqualitäten? Gerade diese sind hier aber entscheidend! Denn als

Geschäfts führer

der regionalen Niederlassung einer namhaften Schweizer Unternehmung benötigen Sie — über das fachliche Rüstzeug hinaus — die Fähigkeit, Kontakte aufzubauen, zu fördern, zu vertiefen. Darüber hinaus sollten Sie natürlich auch die Qualität der erwarteten Leistungen beharrlich im Auge behalten. Und die Wirtschaftlichkeit des anvertrauten Bereiches gewährleisten — nicht zuletzt Ihrer selbst wegen.

Denn Sie bleiben hier sozusagen eigener Unternehmer: geniessen einerseits Unterstützung und Möglichkeiten einer national anerkannten Unternehmung, dürfen andererseits auf grossen Ermessens- und Entscheidungsspielraum zählen. Vorausgesetzt, das beidseitige Vertrauen klappt.

Was wir verlangen? Bloss Ihren Anruf oder Ihre Zuschrift (keine «Bewerbung»), um unverbindlich und vertraulich zu orientieren und abzuklären. Unsere neutrale Ueberzeugung: eine nicht alltägliche Chance! Sie erreichen uns **telefonisch** zwischen 10 und 20 Uhr (auch samstags/sonntags), **persönlich** nach Voranmeldung und **schriftlich** unter Vermerk der Kennziffer 6121/27.

FRANCO G. MAUERHOFER — UNTERNEHMENSBERATUNG

Abteilung für Kaderauswahl

Hauptsitz **Bern** / Schweiz, Thunstrasse 8, Tel. 031 / 43 13 13 (von 14—18 Uhr auch Tel. 031 / 43 13 14). — **Zürich**: Dr. M. Lobsiger, Tel. 01 / 34 78 10 oder 01 / 64 03 35. — **Genf**: L. P. Faivre, Tel. 022 / 21 37 43 oder 022 / 34 40 40.

Unser Institut begründete den telefonischen Bewerbungsdienst für fortschrittliche Unternehmen des In- und Auslandes und bürgt für jede gewünschte Diskretion nach allen Seiten.

Gesucht

Tiefbauzeichner(in)

für die zeichnerische Bearbeitung von Projekten (hauptsächlich Strassenbau und Kanalisationen).

Auf Wunsch auch Teilzeitarbeit möglich.

W. Weber, dipl. Ing., Ingenieurbüro, 5400 Baden
Martinsbergstr. 46, Tel. 056 / 22 43 16

Zur Bearbeitung schöner Bauaufgaben, wie Schulanlagen, Alterssiedlungen usw. suche ich eine(n) strebsame(n)

Hochbauzeichner(in)

Ich biete gutes Salär, Fürsorgekasse, Dauerstelle. Gerne erwarte ich Ihren Anruf.

Romeo Favero, Architekt SIA, 8400 Winterthur
Endlikerstrasse 32, Tel. 052 / 29 28 08

Ingenieure! Architekten!

Initiativer Bauingenieur-Techniker HTL mit eigenem Büro übernimmt laufend, eventuell in freier Mitarbeit, statische Berechnungen und vor allem fachmännische Ausführung von Schalungs- und Armierungsplänen, Luftschutzeingaben und Abrechnungen. Raum Zürich und Ostschweiz.

Kontaktnahme unter Chiffre SBZ 446 an IVA AG, Postfach, 8035 Zürich.

Dipl. Architekt ETH

mit langjähriger Erfahrung im In- und Ausland, sucht per 1. April abwechslungsreiche Dauerstelle in Zürich.

Bitte Offerten unter Chiffre SBZ 449 an IVA AG, Postfach, 8035 Zürich.

— 4 Wochen Ferien

— Leistungslohn

— abwechslungsreiche, selbständige Arbeit

Unser kleines Architektenteam sucht Mitarbeiter:

Bauzeichner(innen)

Architekt-Techniker HTL

Bitte rufen Sie uns an.

Kistler + Strasser, Brugg, Tel. 056 / 41 60 60

Bauleiter

mit langjähriger Praxis in administrativen Aufgaben sowie Ausführung von anspruchsvollen Hochbauaufgaben sucht neuen Wirkungskreis als Chefbauleiter oder technischer Sachbearbeiter.

Bevorzugt werden Angebote mit speziellen administrativen Aufgaben.

Kontaktnahme unter Chiffre 44-400 771 an Publicitas, 8021 Zürich.

Vielseitiger, versierter

Bauführer (26)

gelernter Maurer und Bauzeichner, sucht interessante Stelle in der Baubranche (nicht unbedingt Bauführung), evtl. mit Beteiligung, auch im Ausland. Sprachen: Deutsch und Englisch.

Offerten unter Chiffre 44-400 783 an Publicitas, 8021 Zürich.

2 junge

Tief-Eisenbetonzeichner

möchten ihre Kenntnisse und Erfahrungen in einem anderen Büro erweitern.

Raum Zug—Luzern bevorzugt. Stellenantritt Herbst 1974.

Offerten unter Chiffre SBZ 459 an IVA AG, Postfach, 8035 Zürich.

Ingenieur-Techniker HTL

27 Jahre, mit Praxis in Ingenieurbüro und Bauunternehmung, sucht auf Sommer 1974 interessante Stelle.

Offerten unter Chiffre SBZ 457 an IVA AG, Postfach, 8035 Zürich.

Junge

Bauzeichnerin/Bauführerin

sucht auf 1. Mai 1974 neuen Wirkungskreis im Raume Baselstadt. Anspruchsvolle, selbständige Arbeiten gewünscht.

Offerten unter Chiffre SBZ 475 an IVA AG, Postfach, 8035 Zürich.

Gesucht für die Bauführung von Spitalbauten tüchtiger, qualifizierter

Bauführer oder Bauzeichner

E. Schindler, H. Spitznagel, M. Burkhard, dipl. Arch. SIA
Niederhofenrain 21, 8008 Zürich

Junger, initiativer Mann sucht Stelle als

Erdbaumechaniker

in Grossbauunternehmung im Kanton Graubünden. Wohnort in Chur.

Weitere Angaben erhalten Sie unter Chiffre 13-300 647 an Publicitas, 7002 Chur.

Dipl. Architekten

Ehepaar (28/30), Ausländer, ohne Arbeitsbewilligung, suchen entsprechenden Posten in der deutschsprachigen Schweiz.

Können sich nach Bedarf persönlich vorstellen.

Offerten bitte unter Chiffre SBZ 450 an IVA AG, Postfach, 8035 Zürich.

Bauingenieur-Techniker HTL (25)

mit Erfahrungen vor allem im Stahlbetonbau, sucht abwechslungsreichen Job in beliebigem Arbeitsgebiet.

Freude am Kontakt mit Menschen.

Sprachen: Englisch und Deutsch.

Antworten unter Chiffre SBZ 466 an IVA AG, Postfach, 8035 Zürich.

Gesucht

Eisenbetonzeichner(in)

für Schulhaus-, Industrie- und Wohnungsbau. Möglichst selbständige Bearbeitung der Objekte erwünscht. Sinn für Zusammenarbeit mit kollegialem Arbeitsteam.

Individuelle Arbeitszeit, angenehme Arbeitsverhältnisse in unserem neuen Bürohaus, genügend Parkplätze.

Ingenieurbüro E. Wädensweiler, dipl. Ing. ETH
Strickstr. 1, 8610 Uster, Tel. 01 / 87 38 66



Treuhand-Gesellschaft

8001 Zürich
Talstrasse 80
Tel. 01 / 27 38 33

4500 Solothurn
Sandmattstr. 2
Tel. 065 / 2 27 22

6000 Luzern
Habsburgerstr. 22
Tel. 041 / 22 82 27

Jahresabschlüsse — Buchhaltungen — Lohnabrechnungen — Steuern
— Vermögensverwaltung — Erbrechtliche Beratung

Unternehmensberatung — Organisation von Auftragsüberwachung —
Rapportwesen und Nachkalkulation — Versicherungsberatung —
Errichten von Pensionskassen

Bauzeichnerteam

übernimmt Arbeiten aus dem allgemeinen Tief- und Strassenbau
sowie Eisenbeton.

Offerten erbeten unter Chiffre 5460 an Mosse-Annoncen AG, 8023 Zürich.

Junger

dipl. Kulturingenieur ETH

mit Geometerpatent

und umfassender, vielseitiger Praxis, sucht entsprechende Stelle in leitender
Funktion.

Offerten unter Chiffre SBZ 442 an IVA AG, Postfach, 8035 Zürich.

Erfahrener

Techniker-Bauführer

in führender Stellung, sucht neuen, verantwortungsvollen Wirkungskreis in
Generalunternehmung oder Baugeschäft in Zürich oder näherer Umgebung.
Offerten mit den üblichen Anstellungsbedingungen sind erbeten unter
Chiffre 5892 an Mosse-Annoncen AG, 8023 Zürich.

Tiefbauzeichner

mit Praktikum sucht Stelle auf Anfang Mai in Ingenieurbüro. Bevorzugt Raum
Innerschweiz.

Offerten mit Lohnangaben erbeten unter Chiffre 5898 an Mosse-Annoncen AG,
8023 Zürich.

Dipl. Ing.-Architekt

(Griechen)

Studium T. U. Berlin, 37 Jahre, 5 1/2 Jahre Berufspraxis in Entwurf und Bau-
leitung, sucht einen Arbeitsplatz in einem grossen Architekturbüro oder Bau-
unternehmen im Raum Zürich.

Angebote über Telefon 073 / 22 69 22 (während der Bürozeit).

Tiefbauzeichner

(25), mit theoretischer und praktischer Erfahrung in Bauleitung und Bau-
führung, sucht Stelle in Luzern oder in Zürich.

Offerten unter Chiffre SBZ 477 an IVA AG, Postfach, 8035 Zürich.

Bauingenieur-Techniker HTL

mit mehrjähriger Praxis in Statik und Tiefbau sucht abwechslungsreichen,
verantwortungsvollen Wirkungskreis: Bevorzugter Arbeitsort: Bern innerhalb
Umkreis von 40 km.

Offerten unter Chiffre 17-300980 an Publicitas, 1701 Freiburg.

Junger

Ing.-Techniker HTL

(Diplom Frühjahr 1974) sucht Stelle in Ingenieurbüro auf dem Gebiete des
Strassen-, Kanalisations- und allgem. Tiefbaus.

Offerten unter Chiffre 401151 an Publicitas, 3400 Burgdorf.

Gesucht

Hochbauzeichner-Lehrstelle

für meinen Sohn (1957).

Er kann auf Gewerbeschulbeginn 1974 aus der Abschlussklasse austreten.

Offerten an:
Monn Fl., Kantinenleiter, Emser Werke, 7013 Domat/Ems, Tel. 081 / 36 24 21.

Dipl. Ing. SIA

Statiker, Hoch- und Tiefbau, 15 Jahre Praxis, sucht neuen Wirkungskreis, der
auch die theoretische Statik umfasst.

Ausführliche Offerten unter Chiffre SBZ 470 an IVA AG, Postfach, 8035 Zürich.

Eisenbetonzeichner

mit Lehrabschluss 1974 sucht Stelle im Raume Stadt Zürich.

Offerten unter Chiffre SBZ 472 an IVA AG, Postfach, 8035 Zürich.

Ingenieur sucht

Beteiligung in Baugenossenschaft

im Raum Baden—Aarau—Zofingen.

Finanzierung teils mit Eigenkapital, teils mit Honorar — zu günstigem Ansatz
— aus eigener Ingenieurarbeit.

Anfragen unter Chiffre SBZ 473 an IVA AG, Postfach, 8035 Zürich.

Architekt ETH, 30

mit Praxis in Entwurfs- und Ausführungsplanung, sucht neuen Wirkungskreis
auf dem Platz Zürich.

Offerten unter Chiffre SBZ 465 an IVA AG, Postfach, 8035 Zürich.

Bauingenieur ETH

1 1/2 Jahre Praxis in Ingenieurbüro (Tiefbau), sucht neuen Wirkungskreis in
Ingenieurbüro oder Unternehmung.

Offerten unter Chiffre SBZ 469 an IVA AG, Postfach, 8035 Zürich.

architekt

33 Jahre, initiativ, fluent in englisch, sucht verantwortungsvollen und selb-
ständigen wirkungskreis im raume zürich.

offerten unter chiffre SBZ 461 an IVA AG, postfach, 8035 zürich.

Tiefbauzeichner

sucht nach 3jähriger Praxis neue Stelle in Ingenieurbüro oder in einer Unter-
nehmung, im Raum Zürich-Aarau.

Offerten unter Chiffre SBZ 464 an IVA AG, Postfach, 8035 Zürich.

Junger

Tiefbauzeichner

sucht neuen, interessanten Wirkungskreis. Eintritt: 1. Mai 74.

Offerten unter Chiffre 33-302 296 an Publicitas, 9001 St. Gallen.

Bauführer

mit mehrjähriger Praxis, sucht Stelle in Unternehmung, evtl. Bauleitung oder
Spezialgebiet, auf 1. Mai 74. Raum Bern und Umgebung bevorzugt.

Offerten mit Stellenbeschreibung sind zu richten unter Chiffre L 306 246 an
Publicitas, 3001 Bern.

Junger

Ing.-Techniker HTL

mit 2jähriger Erfahrung im allgemeinen Hochbau (Statiker), sucht interessante
und auf Weiterbildung ausgerichtete Stelle auf dem Gebiete des Massiv-
und Brückenbaues.

(Raum Zürich—Baden—Aarau)

Offerten unter Chiffre SBZ 460 an IVA AG, Postfach, 8035 Zürich.

Dipl. Bauingenieur

mit mehrjähriger Erfahrung im Tiefbau, sucht interessante Stelle in Ingenieur-
büro oder in Bauunternehmung.

Gebiete: allgemeiner Tiefbau, Grundbau, Abwasserung, Eisenbetonbau.

Offerten unter Chiffre SBZ 455 an IVA AG, Postfach, 8035 Zürich.

Selbstständiger

Vermessungszeichner

übernimmt sofort Aufträge (Büroarbeit, Zeichnen usw.).

Offerten unter Chiffre SBZ 456 an IVA AG, Postfach, 8035 Zürich.

Eine Ihrem Unternehmen angepasste Haustelefonanlage setzt sich aus vielen wichtigen Funktionen zusammen. Wie ein Puzzlespiel.



Nur das geplante Zusammenspiel aller Möglichkeiten einer Hasler SKW 1000 erlaubt Ihnen eine optimale interne und externe Kommunikation.



Durchwahl

Der interne Teilnehmer kann von aussen direkt angewählt werden und zwar mittels der 2 ersten Ziffern der Firmennummer plus die 4-stellige interne Nummer.



Ziffersperreinrichtung

Beschränkung des nicht über die Telephonistin gehenden Amtsausgangsverkehrs auf 3 verschiedene Programme, z.B.:

- Wahlberechtigung nur Lokalnetz
- Wahlberechtigung nur Netzgruppe
- Wahlberechtigung nur national



Kurzrufnummernwahl

Häufig benutzte Nummern – bis 16-stellig, also inkl. Ausland – können programmiert werden und sind mit 2-stelligen Kennziffern wählbar.



Gruppierung

Ankommender und abgehender Amtsverkehr kann in mehrere Firmengruppen unterteilt werden.



Gebührenerfassung

- Mittels Gebührenmelder bei der Telephonistin
- Mittels individuellem Zähler pro Zweignummer
- Elektronische Gesprächsdatenerfassung und automatischer Ausdruck mittels Schreiber der gewählten Amtsnummer, Zweignummer, Taxe und Zeit.



Drahtlose Personensuchanlage

Jeder Mitarbeiter kann über die Telephonanlage automatisch gesucht werden. Hasler bietet Ihnen den kleinsten Miniaturempfänger der Welt – Sie können ihn als Krawattenhalter benutzen – mit Sprachdurchsage.



Mehrfachschtung

Zusammenfassung mehrerer Teilnehmeranschlüsse auf eine Gruppennummer. Der nächstfreie Anschluss gibt Antwort.



Nachtschtung

Jeder beliebige Telefonapparat kann als Nachtapparat geschaltet werden, um die ausserhalb der Geschäftszeit eintreffenden Anrufe zu empfangen.



Spezielle Kundendienstschaltung

Die Anrufe gelangen, ohne Vermittlung der Telephonistin, direkt auf eine Gruppe von Apparaten, welche für die Entgegennahme von Kundenaufträgen eines speziellen Kunden- oder Bestelldienstes bestimmt sind. Die Anrufe werden im Turnus gleichmässig verteilt.



Abwesenheitsschaltung

Ist ein Mitarbeiter abwesend, können alle Anrufe zur Telephonistin umgeleitet werden. Eine weitere Möglichkeit bietet ein separates Abwesenheitstableau der Personensuchanlage. Bei deponiertem Taschenempfänger leuchtet bei einem Ruf die dem Empfänger zugehörige Lampe auf.



Konferenzschaltung

Die Telephonistin kann mehrere interne Teilnehmer unter sich oder mit einem externen Partner zu einem Konferenzgespräch verbinden.



Optischer Nummernanzeiger

Beim Vermittlerapparat leuchtet jeweils die Nummer des anrufenden oder gewählten internen Teilnehmeranschlusses auf.



Tastenvwahl

Bei vielbenutzten Apparaten wirkt sich eine Tastatur anstelle der Wählscheibe für den internen Verkehr zeitsparend aus.



Chefstationen

Diese Apparate erlauben z.B. direkte Querverbindungen zu engen Mitarbeitern und zur Telephonistin, Umleitung der Anrufe zur Sekretärin, Türsignalbedienung, Sekretärinnenruf, usw.



Wachstum/Ausbau

Die Hasler SKW 1000 ist das Herz Ihrer Kommunikationsanlage. Sie erlaubt auch nachträglich den mühelosen Ausbau um weitere Einheiten, unabhängig ob es sich um interne Anschlüsse, Amtsleitungen, Vermittlerplätze oder Zusatzausrüstungen handelt.

Welche Funktionen und Möglichkeiten fehlen in Ihrem Puzzle?

Lassen Sie sich frühzeitig orientieren bei Ihrer Kreisteledirektion
Tel. Nr. 13

Hasler

oder bei der Hasler AG,
Belpstrasse 23, 3000 Bern 14,
Telephon 031 65 21 11

Wenn
Flachdach-Isolation,
dann
Kork,

wenn
Kork...
dann
heru-Kork

Auch erhältlich bei den meisten Filialen
der H. G. und Mitgliedern des
Verbandes Schweiz. Baumaterial-Händler



heru Baukork
Hermann Herzog AG, Korkprodukte, Schneckenmannstrasse 25, 8044 Zürich
Telefon 01/47 54 34-36