

Zeitschrift: Schweizerische Bauzeitung
Herausgeber: Verlags-AG der akademischen technischen Vereine
Band: 92 (1974)
Heft: 2: Hochhäuser

Werbung

Nutzungsbedingungen

Die ETH-Bibliothek ist die Anbieterin der digitalisierten Zeitschriften auf E-Periodica. Sie besitzt keine Urheberrechte an den Zeitschriften und ist nicht verantwortlich für deren Inhalte. Die Rechte liegen in der Regel bei den Herausgebern beziehungsweise den externen Rechteinhabern. Das Veröffentlichen von Bildern in Print- und Online-Publikationen sowie auf Social Media-Kanälen oder Webseiten ist nur mit vorheriger Genehmigung der Rechteinhaber erlaubt. [Mehr erfahren](#)

Conditions d'utilisation

L'ETH Library est le fournisseur des revues numérisées. Elle ne détient aucun droit d'auteur sur les revues et n'est pas responsable de leur contenu. En règle générale, les droits sont détenus par les éditeurs ou les détenteurs de droits externes. La reproduction d'images dans des publications imprimées ou en ligne ainsi que sur des canaux de médias sociaux ou des sites web n'est autorisée qu'avec l'accord préalable des détenteurs des droits. [En savoir plus](#)

Terms of use

The ETH Library is the provider of the digitised journals. It does not own any copyrights to the journals and is not responsible for their content. The rights usually lie with the publishers or the external rights holders. Publishing images in print and online publications, as well as on social media channels or websites, is only permitted with the prior consent of the rights holders. [Find out more](#)

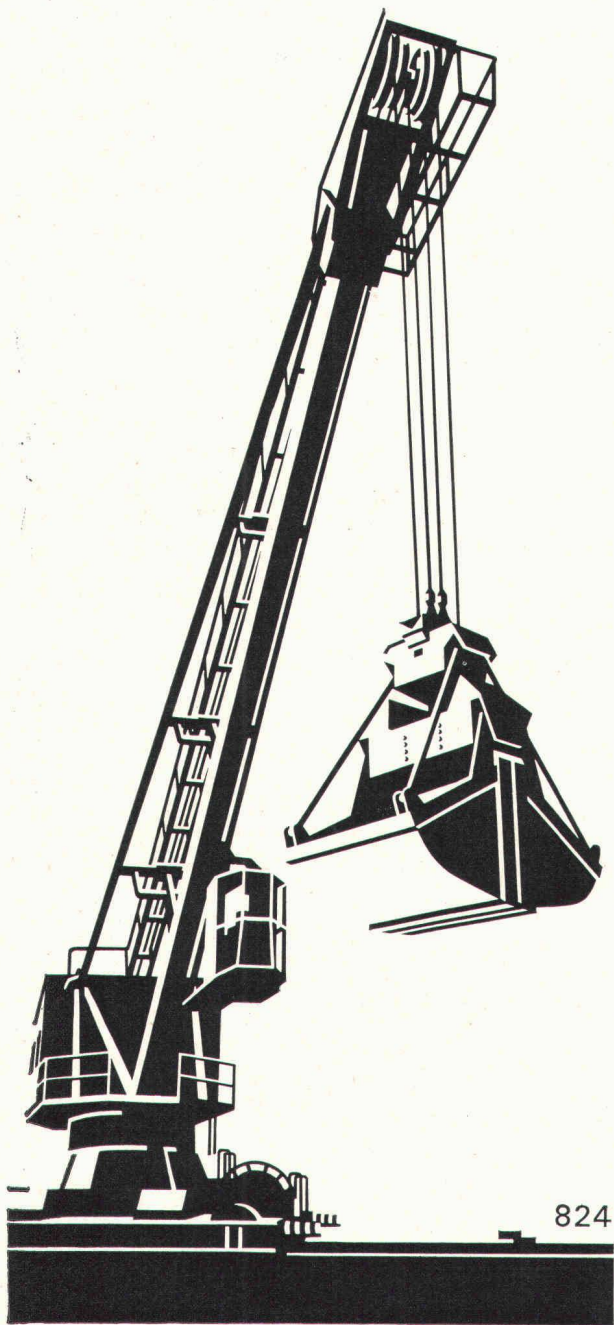
Download PDF: 02.04.2026

ETH-Bibliothek Zürich, E-Periodica, <https://www.e-periodica.ch>

VON ROLL KRANE

zum Heben und Verladen • zum Umschlagen
und Stapeln • in Werkstätten und Höfen • auf
Lagerplätzen am Wasser und zu Land • für
Schüttgut und Stückgut

VON ROLL AG. CH-3001 Bern



Von Roll — Ihr Partner
Swissbau/Hilsa 1974, Basel, Halle 23, Stand 325
Bauprodukte

Schweizerische Bauzeitung

Offizielles Organ des SIA, Schweizerischer Ingenieur- und Architekten-Verein
und der GEP, Gesellschaft Ehemaliger Studierender der ETH Zürich
Gegründet 1883 von Ing. A. Waldner

92. Jahrgang Heft 2

10. Januar 1974

Hochhäuser

Inhalt

Hochhäuser. Studentagung.

- Statische und konstruktive Probleme der Hochhäuser.
Sitzungsleiter: *J.-C. Badoux* 15
- Grundlegende Bemerkungen zur Sicherheit. Von
J. Schneider 15
- Belastungen. Von *E. Glauser* 15
- Windwirkung auf Hochhäuser. Von *H. H. Thomann* 15
- Hochhäuser in Stahl. Von *J. Roret* 16
- Hochhäuser aus Beton. Von *G. Steinmann* 16
- Hochhäuser aus Mauerwerk. Von *E. Reinle* 17
- Architektonische und betriebliche Probleme der Hoch-
häuser. Sitzungsleiter: *H. Bremi* 17
- Architektur und Hochhaus. Von *M. H. Burckhardt* 18*
- Wohnlichkeit und Umraum von Hochhäusern. Von
C. Fingerhuth 20*
- Menschliche Probleme im Wohnhochhaus. Von
U. Herlyn 22
- Erfahrungen bei der Planung und Ausführung von
Hochhäusern Von *R. Christen* 22
- Installationstechnik im Hochhaus. Von *W. Wirthen-
sohn* 23
- Fassadentechnik am Hochhaus. Von *S. Lohmann* 24
- Brandschutz bei Hochhäusern. Von *E. Boner* 24*

Nekrologe

- J. S. Heinrich Alioth-De Bary; H. H. Durheim; D. Jäger;
E. Jeuch; Ch. Lamesch; J. Nüesch; B. Waldvogel 25*

Umschau

- Schweizerisch-deutsche Zusammenarbeit an der Ent-
wicklung des Hochtemperaturreaktors mit Heliumtur-
bine. Gütezeichen für anodisiertes Aluminium. Rentner
wollen nicht ins Hochhaus. Gewässerschutzkarte des
Kantons Bern, 1:25 000 26

Wettbewerbe

- Regionalschulanlage in Leuk VS 26
- Wohnüberbauung in Zufikon AG. Trinkbrunnen in der
Stadt Zürich 27

Ankündigungen

- Holztagung 74, Interlaken. Schweiz. Baumeisterverband,
Kursprogramm 1974. Architekturabteilung der ETH
Zürich. Haus der Technik, Weiterbildungsveranstal-
tungen 27

- Öffentliche Vorträge 27

Anzeigenverwaltung

IVA AG für internationale Werbung
8035 Zürich, Beckenhofstrasse 16
Telephon 01 / 26 97 40, Postcheck 80 - 32735
Filialen in Lausanne und Genf

Mein Mann schwört auf KABA®-Schlösser

weil sie so viel
sicherer sind...
und besser...
und universeller...

Für mich ist's
vor allem eine
Frage des Komforts

KABA Schlüsselkomfort

KABA Schlüssel sind beidseitig verwendbar und stecken daher immer richtig.

KABA Schlüssel haben glatte Kanten – also keine Zacken, die Kleider und Taschen beschädigen.

KABA Sicherheit

KABA 20 Schlösser stehen unter Patentschutz. KABA 20 Schlüssel können nur durch den Besitzer gegen Unterschrift nachbezogen werden. Jedem Schliesszylinder und jeder Schliessanlage liegt ein Sicherheitsschein bei, der zur Registrierung der Unterschrift dient. KABA 20 bietet Millionen von Schliessvarianten, daher keine Wiederholungen.

Grösste Flexibilität in der Gestaltung von Schliessanlagen.

KABA Service

Fachkundige und seriöse Sicherheitsberatung durch unsere Spezialisten. Verkauf und Service durch den Eisenwaren- und Beschlägefachhandel.



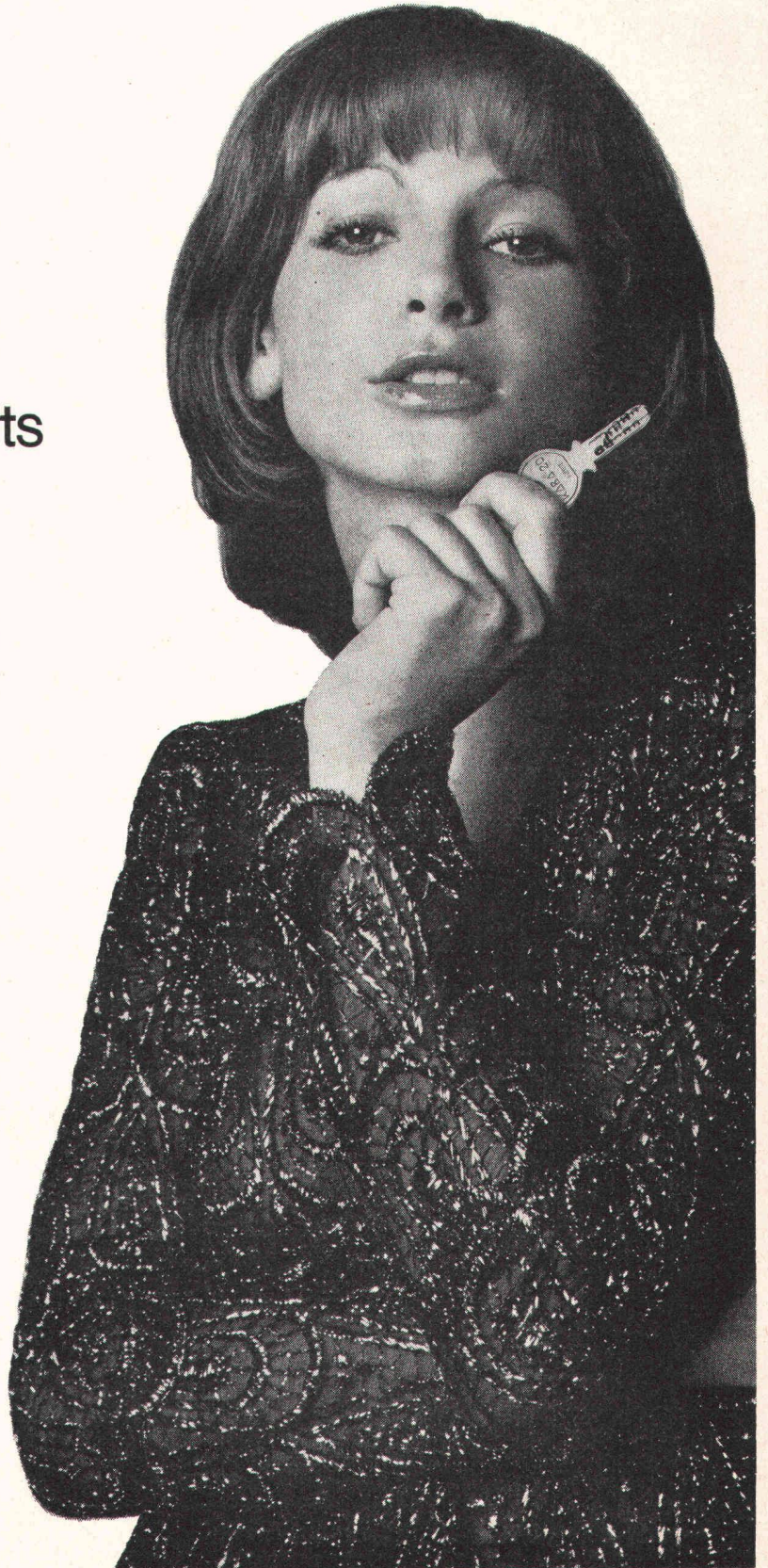
KABA®

BAUER AG

CH-8620 Wetzikon ☎ 01 77 01 81

Eggenburg/Wien
Walton-on-Thames/London

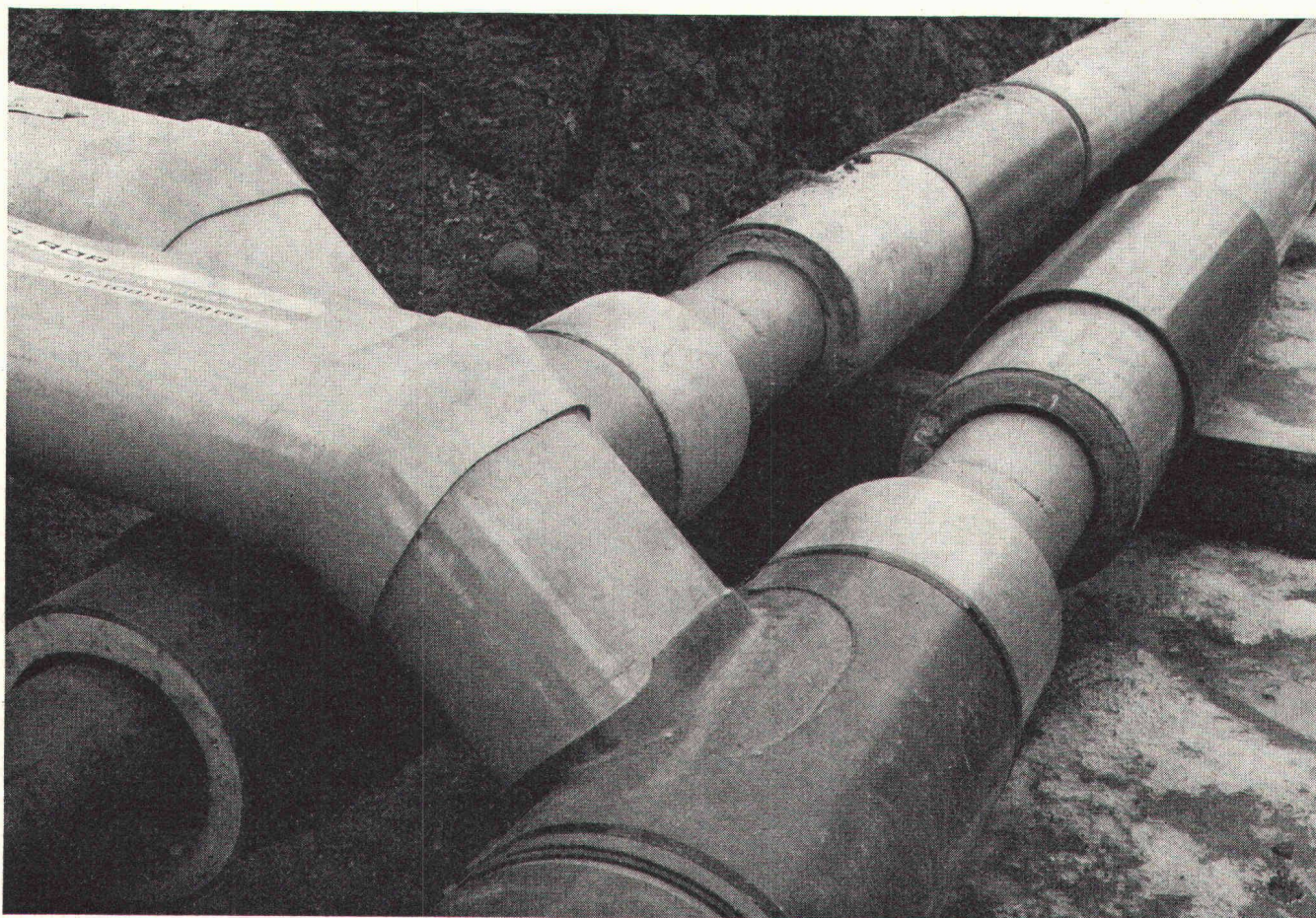
Belgien, Dänemark, Deutschland,
Frankreich, Griechenland, Israel, Italien
Niederlande, Norwegen, Schweden



LOGSTOR – das bewährte Fernheizungssystem

problemlos, baukostensparend, zuverlässig

für direkte Erdverlegung



Sie finden uns an der **HILSA 1974** in Zürich:
Halle 3, Stand 317

Generalvertretung für die Schweiz

HESCO AG Poststrasse 30, 6301 Zug
Telefon 042 / 21 12 55

Neu für die Schweiz!

**Das einzige rostfreie
Armierungs- und
Befestigungsmaterial,
welches zugleich
hohe Festigkeiten
aufweist:**

STAIFIX®



Das sind die Vorzüge von STAIFIX:

1. Hohes Scherfestigkeits/Streckgrenzenverhältnis (80%)
(Bewehrung, Stifte, Dübel, Verankerungen, usw.)
2. Hohe Wechselfestigkeit (zyklisch belastete Bauteile, Brückengelenke).
3. Hohe Zugfestigkeit und Kerbzähigkeit bei Temperaturen unter null. (Behälter in der Tiefsttemperaturtechnik, Lawinenverbauungen, Befestigung von Masten im Gebirge usw.).
4. Hohe Korrosionsfestigkeit (aggressive Atmosphäre in Chemie und Industrie).
5. Hohe Beanspruchung und geringe Betonüberdeckung (Fassadenplatten mit erheblicher Gewichtsersparnis).
6. Unmagnetisch (Labor, Elektrotechnik).

Ein Vergleich der physikalischen und mechanischen Eigenschaften von Staifix mit andern Armierungs- oder Befestigungsmaterialien zeigt, dass Staifix die Optimalwerte aller Konkurrenz-Materialien in fast jeder Hinsicht übertrifft. Staifix ist EMPA-geprüft und wird in England und Deutschland auf vielen Baustellen mit Erfolg verwendet. Verlangen Sie unsere Dokumentation «Staifix».

STAIFIX®

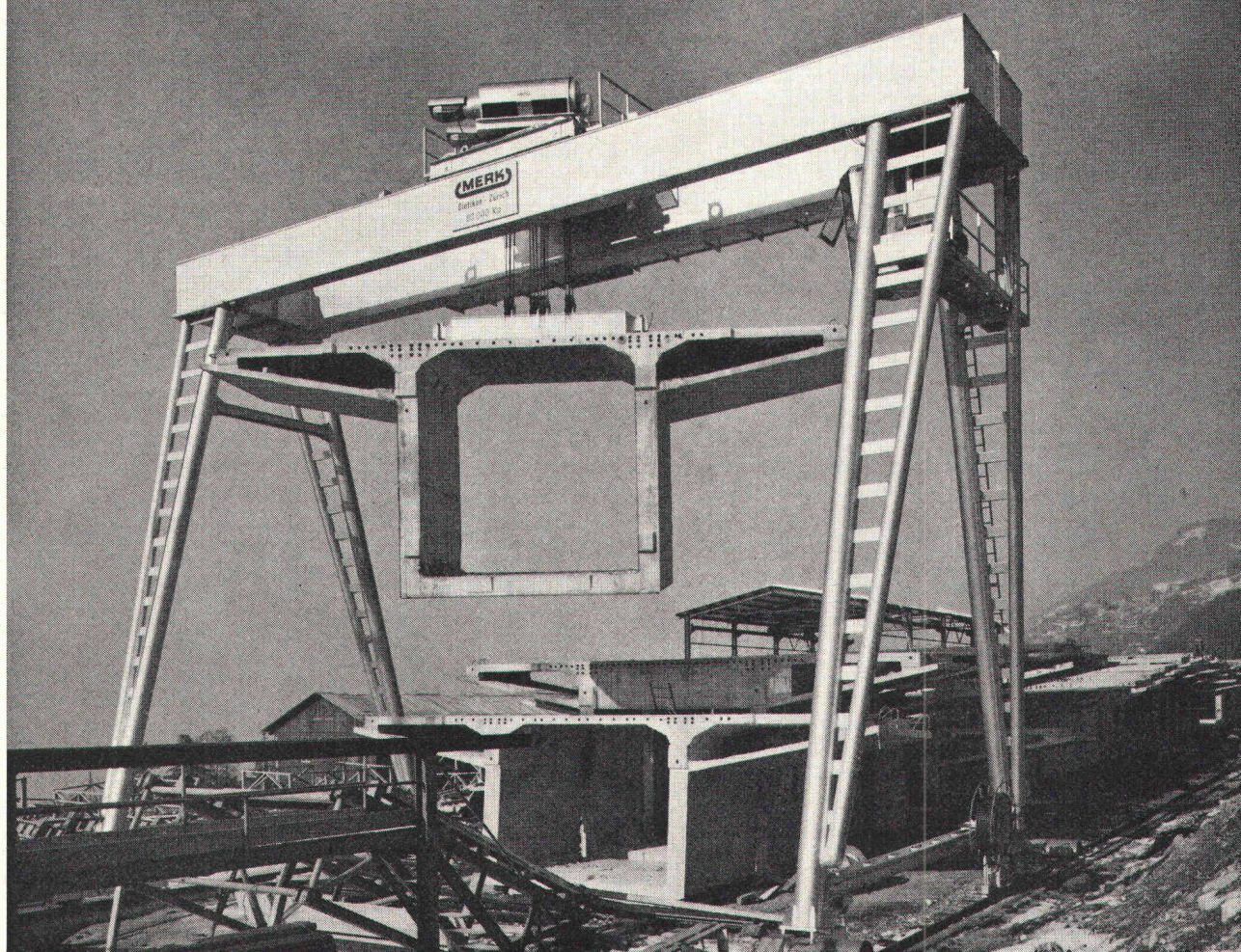
Fr. Frauchiger-Nigst AG
Filiale Bern
Postfach 1432, 3001 Bern
Tel. 031 25 33 25

Bockkrane, die grosse Spezialität von MERK

Es kommt nicht von ungefähr, dass auf Baustellen immer mehr Merk-Bockkrane angetroffen werden. Merk-Konstruktionen passen sich jeder Situation an und werden auch für grösste Hubkräfte gebaut. Beispiel: 80-t-Kran in Villeneuve auf dem Werkplatz für die Vorfabrikation von Autobahn-Brückenelementen. Servicedienst in der ganzen Schweiz. Verlangen Sie unverbindliche Beratung und Offerte.

MERK AG, Maschinenfabrik, 8953 Dietikon ZH, Tel. (01) 88 48 05

MERK





Aufzugtreppe
Grösste Vorteile
auf kleinstem Raum

Mod. 1 75/150
Mod. 3 70/130 (evtl. 65/120)

Besuchen Sie uns an der

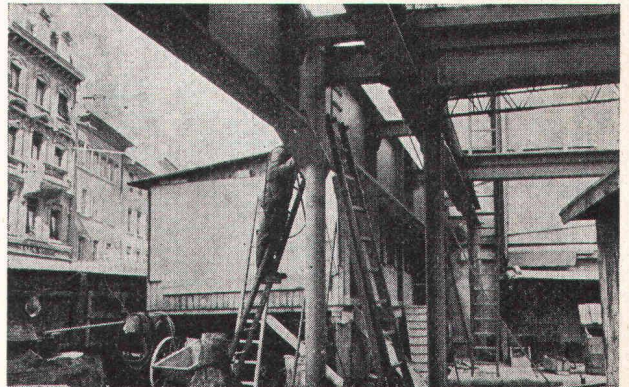
SWISSBAU 74
Basel

Schweizer Baufachmesse

Halle 25 Stand 236

Feldmann & Co. AG, Holzbau
3250 Lyss BE

Telefon 032 / 84 11 84

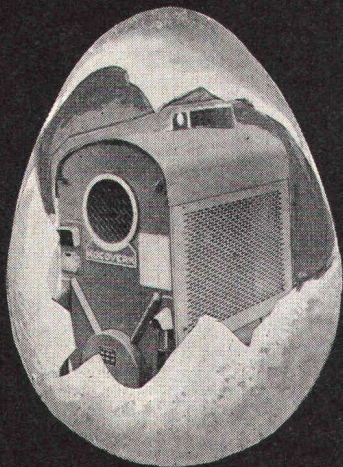


Preiswerk &
Esser

Stahlbau Metallbau
Apparatebau Druckluftentfeuchtung
Schönaustrasse 10
Postfach, 4021 Basel
Telephon 061 33 07 60

KRÜGER

Wer friert schon gerne
auf dem Bau?



KOCO — das Ei
des Columbus auf
den Winterbaustellen!

Besonders wenn es so leistungsfähige KOCO-Heizgeräte gibt. Man sagt ja, sie seien die beliebtesten auf den Schweizer Winterbaustellen. Weil darin vorteilhafte Eigenschaften vereinigt sind: Leistungsstärke, einfach in der Bedienung und äusserst günstig dimensioniert. Das merkt man gleich, wenn man die Geräte im Bau verschieben muss. Stimmt's?

Alles andere mündlich am Telefon.

Sie können die Geräte mieten oder kaufen.

Dezentralisierte Auslieferungslager in der ganzen Schweiz.

Krüger+Co

8155 Oberhasli ZH
3123 Belp BE
4149 Hofstetten bei Basel
6596 Gordola TI

9113 Degersheim SG
Telefon 071 54 15 44

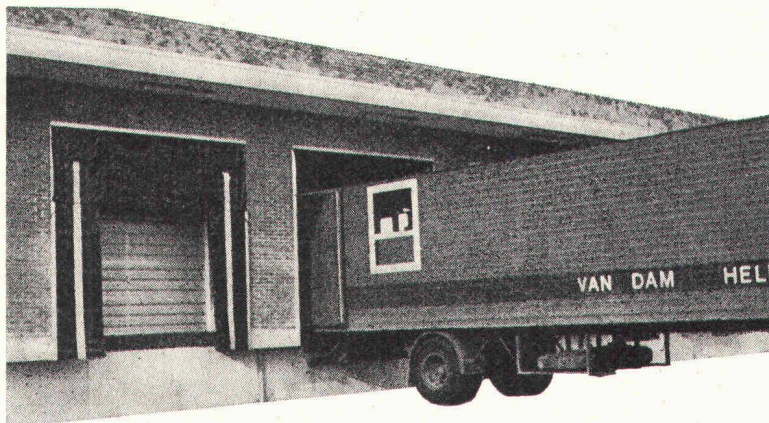
Telefon 01 94 71 95
Telefon 031 81 10 68
Telefon 061 75 18 44
Telefon 093 67 24 61

Die Geilinger-Gruppe:
Drei Unternehmen,
die sich mit Metallbau,
Stahlbau und Feinisen-
bau beschäftigen.
Hier ein Produkt der
Firma Geilinger & Co.,
Metallbau, Winterthur.

Wie man mit einem Lkw rückwärts durch die Wand geht: Ein Vorschlag zum Thema Güter-Umschlag.

Wenn Sie nach einer leistungsfähigen und modernen Güterumschlags-Einrichtung suchen - hier eine bemerkenswerte, bautechnisch und organisatorisch überzeugende Problem-Lösung. Zu dieser Problem-Lösung gehören drei auf die Bedürfnisse von Betrieb und Disposition abstimmbare Komponenten: 1. Die hydraulische, vollautomatische Anpass-Rampe «Poweramp». 2. Ein Rampentor, das je nach Wunsch ein Hub-, Schiebe- oder Falttor sein kann. (In Frage kommt hier auch das lichtdurchlässige, leicht bedienbare «Overdoor» in Alu-Fiberglas-Ausführung.) 3. Ein Rampen-Wetterschutz, der die Öffnung zwischen Fassade und Lkw schliesst und Personal und Ware gegen Regen, Schnee, Staub, Wind, Kälte und Hitze abschirmt.

Probleme sind da, um von Geilinger gelöst zu werden.



Anwendungsgebiet:
Unsere Einrichtungen für Stückgut-Umschlag lassen sich auf die spezifischen Bedürfnisse jedes Betriebes abstimmen und eignen sich für den Einsatz in kleinen Speditions-Abteilungen ebenso gut wie in Verteil-Zentren.

G 7342

Weitere Informationen: Siehe die Schweiz.
Baudokumentation unter (66) 33-748 sowie
unsere ausführlichen Spezial-Prospekte.

GEILINGER

GEILINGER & Co., METALLBAU, 8401 WINTERTHUR
052 22 28 21

RENE EGGER U.S.M.

Einige Gründe,
im Bedarfsfall an uns zu denken:

Die Zuverlässigkeit der SIHI-Pumpen.

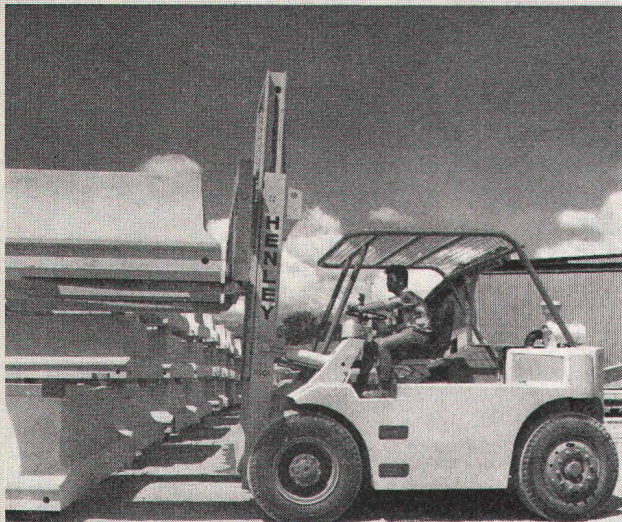
Das breite SIHI-Pumpenprogramm mit 5000 Typen.
Die kurzen Lieferfristen für SIHI-Pumpen.
Die Wirtschaftlichkeit der SIHI-Pumpen.
Die fachmännische SIHI-Beratung.
Der schnelle und gründliche SIHI-Service.

SIHI-Pumpen sind immer richtig.

Pumpenbau Schaffhausen AG
8200 Schaffhausen Goldsteinstrasse 2 Telefon 053-4 30 21

286 PS

Aus unserem Staplerprogramm:



Das «kurze Schwergewicht»

Hercules von Henley

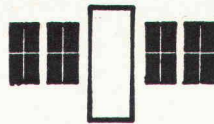
Schauen Sie doch kurz bei Ihrem 12-Tonnen-Stapler nach, ob er auch einen Wenderadius von 4070 mm hat. Wir würden uns wundern!

Als ausgesprochener Schwergewichtler fasziniert der HENLEY-HERCULES durch seinen knappen und kompakten Bau. Dadurch behält er seine Wendigkeit selbst bei extrem langen Gabeln.

Acht verschiedene Modelle für Hublasten von 6 bis 13t. Bereits in der Standardausführung bietet der HENLEY-HERCULES einen Drehmomentwandler, hydrostatische Lenkung und Servo-Bremsen.

DYTAN

Stahl- und Maschinenbau AG
6048 Horw-Luzern Tel. 041 40 11 33

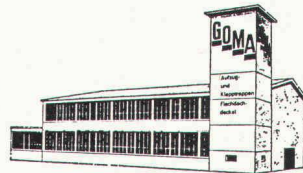


**A. Neururer-Wismer
Fensterfabrik**

8048 Zürich
Freihofstrasse 1/3

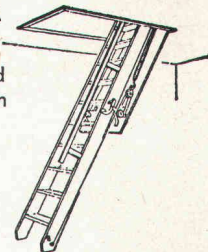
- Doppelverglasungsfenster
- Isolierverglasungsfenster
- Holz-, Metallfenster

Für Umbau, Neubau und Altbau.
Haben Sie ein Problem,
so rufen Sie uns an.
Telefon 01 / 52 63 45



GOMA

Aufzugs-
Schiebe- und
Klapptreppen

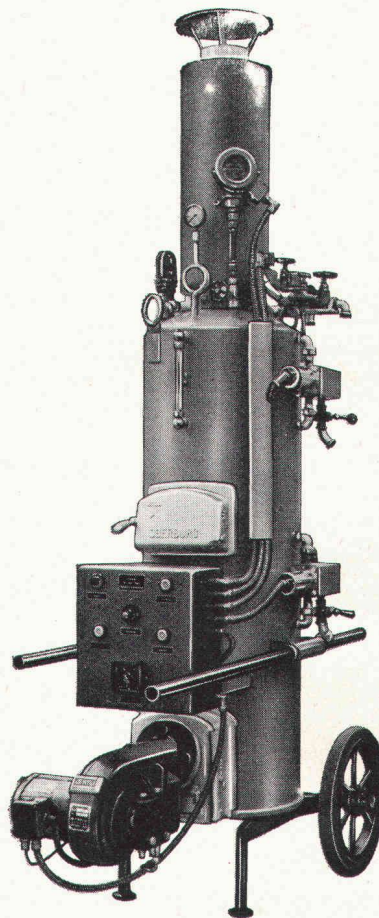


Marcel Matter

Klotenerstrasse 43
Tel. 01 817 80 41

8153 Rümlang

Der Oberburg- Hochleistungskessel



bietet als
Vollautomat
entscheidende
Vorteile.
Grosse
Zeitersparnis:
innert weniger
Minuten
genügend
Dampfdruck
zur Aufwärmung
von Kies und
Sand.
Silobeheizung
auch während
der Nacht-
stunden.
Solide Bauart,
geringes
Gewicht.
Für Oelbetrieb
(Automat)
wie für feste
Brennstoffe
lieferbar.

Auskunft, technische Beratung und unverbindliche
Probeführung durch

Nottaris & Cie. AG

3414 Oberburg-Burgdorf
Telefon 034 / 2 83 23