

Zeitschrift: Schweizerische Bauzeitung
Herausgeber: Verlags-AG der akademischen technischen Vereine
Band: 92 (1974)
Heft: 11: 19th Annual International Gas Turbine Conference and Products Show: March 31-April 4, 1974, Zürich, Kongresshaus

Werbung

Nutzungsbedingungen

Die ETH-Bibliothek ist die Anbieterin der digitalisierten Zeitschriften auf E-Periodica. Sie besitzt keine Urheberrechte an den Zeitschriften und ist nicht verantwortlich für deren Inhalte. Die Rechte liegen in der Regel bei den Herausgebern beziehungsweise den externen Rechteinhabern. Das Veröffentlichen von Bildern in Print- und Online-Publikationen sowie auf Social Media-Kanälen oder Webseiten ist nur mit vorheriger Genehmigung der Rechteinhaber erlaubt. [Mehr erfahren](#)

Conditions d'utilisation

L'ETH Library est le fournisseur des revues numérisées. Elle ne détient aucun droit d'auteur sur les revues et n'est pas responsable de leur contenu. En règle générale, les droits sont détenus par les éditeurs ou les détenteurs de droits externes. La reproduction d'images dans des publications imprimées ou en ligne ainsi que sur des canaux de médias sociaux ou des sites web n'est autorisée qu'avec l'accord préalable des détenteurs des droits. [En savoir plus](#)

Terms of use

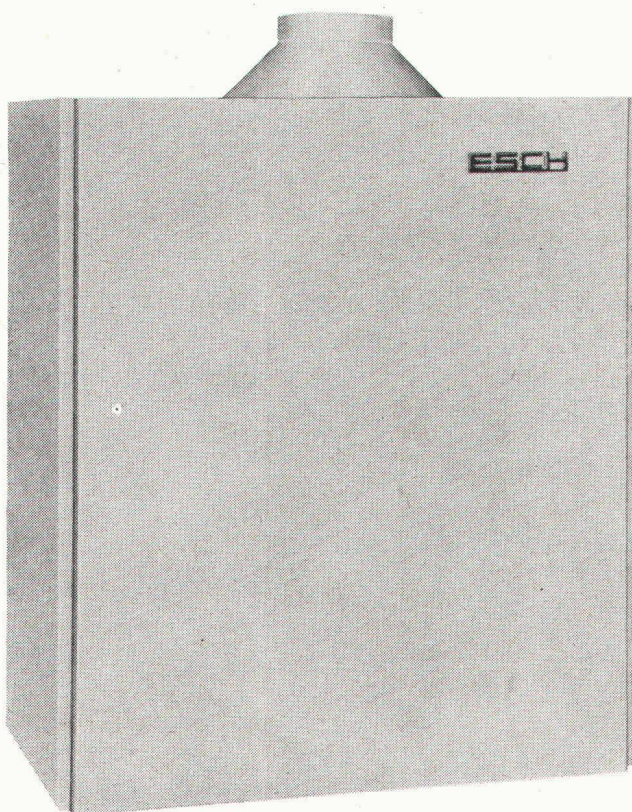
The ETH Library is the provider of the digitised journals. It does not own any copyrights to the journals and is not responsible for their content. The rights usually lie with the publishers or the external rights holders. Publishing images in print and online publications, as well as on social media channels or websites, is only permitted with the prior consent of the rights holders. [Find out more](#)

Download PDF: 17.02.2026

ETH-Bibliothek Zürich, E-Periodica, <https://www.e-periodica.ch>

Gas-Heizkessel

als Kombikessel für WW-Zentralheizungen
mit Brauchwasserbereitung



Ein echter Gasheizkessel
in der Grösse eines Thermen

Abmessungen: Höhe 75 cm
Breite 64 cm
Tiefe 38 cm

Leistung: etwa 18 000 bis 20 000 kcal/h

Gas: sämtliche Gasarten

Preis: Fr. 2485.—
inkl. Steuergerät, Umwälzpumpe,
Expansionsgefäß und Gehäuse
mit Kunststoffbeschichtung

Verlangen Sie unverbindlich Unterlagen

Henri Rühli, Ingenieurbüro, 8201 Schaffhausen
Postfach 483, Telefon 053 / 4 31 85

Schweizerische Bauzeitung

Offizielles Organ des SIA, Schweizerischer Ingenieur- und Architekten-Verein
und der GEP, Gesellschaft Ehemaliger Studierender der ETH Zürich
Gegründet 1883 von Ing. A. Waldner

19th Annual International Gas Turbine Conference and Products Show

March 31 – April 4, 1974, Zürich, Kongresshaus

92. Jahrgang Heft 11

14. März 1974

Inhalt

19th Annual International Gas Turbine Conference and Products Show, Zürich	235
Die 50-MW-Heliumturbine Oberhausen. Von K. Bammert, G. Krey und R. Krapp	235*
Rolls-Royce RB.211: Ein Grosstriebswerk modern- ster Bauart. Von J. Hay Stevens und M. Künzler	241*
Schaufelkühlung bei Industrie-Gasturbinen. Von V. Beglinger	248*
Über schweizerische Beiträge zur Gasturbinen- entwicklung. Von A. Ostertag	254*
Jubiläum bei Escher Wyss	256
Fernheizung, die Chance für Gasturbinen mit ge- schlossenem Kreislauf. Von J. Trachsel	257
Gespräche über geschlossene Gasturbinen. Von J. Trachsel	259

Nekrologe

F. Kindler	260
F. Streiff, J. F. Weber	261

Eidg. Technische Hochschule Zürich

Neue Doktoranden. Delegierte des Rektors der ETHZ	261
--	-----

Umschau

Rhein-Main-Donau-Wasserweg. Antriebssystem für künstliches Herz	261
Persönliches	262*

Buchbesprechungen

Vorgespannter Beton, von A. Mehmel. Fortschritte der Kunststofftechnik, herausgegeben von der VDI- Gesellschaft Kunststofftechnik. Architekt und Fertig- teilkau, von W. Röhm	262
--	-----

Wettbewerbe

Université de Calabre. Médaille «Alvar Aalto»	262
---	-----

Ankündigungen

«Offene Tür» im Rehabilitationszentrum der SUVA in Bellikon AG. Weiterbildungskurs für Eisenbeton- und Tiefbauzeichner in Solothurn. Berufliche Wei- terbildung und Vorbereitung auf die Meisterprüfung, Zürich. VDI-Bildungswerk, Kurse und Lehrgänge. 2. Int. Kolloquium «Sport- und Freizeitanlagen» in Bordeaux. Schulhausbau 74, Informationstagung in Zürich-Oerlikon	263
Kunstmuseum Winterthur. Kunstgewerbemuseum der Stadt Zürich. Zürcher Kunsthaut. Swisspack 74 in Basel. Int. Fachmesse für Giessereibedarf (GIFA), Düsseldorf. Öffentliche Vorträge	264

Anzeigenverwaltung

IVA AG für internationale Werbung
8035 Zürich, Beckenhofstrasse 16
Telephon 01 / 26 97 40, Postcheck 80 - 32735
Filialen in Lausanne und Genf

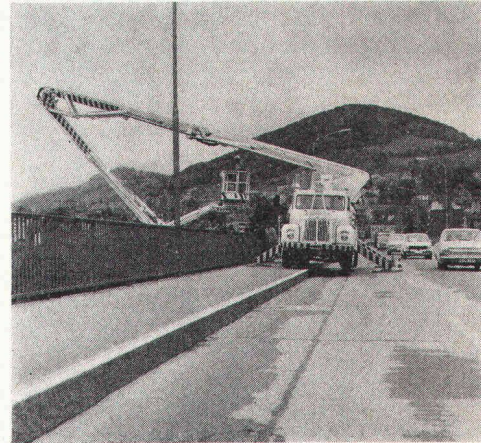
SKYLIFT

Brückenuntersichtsgerät

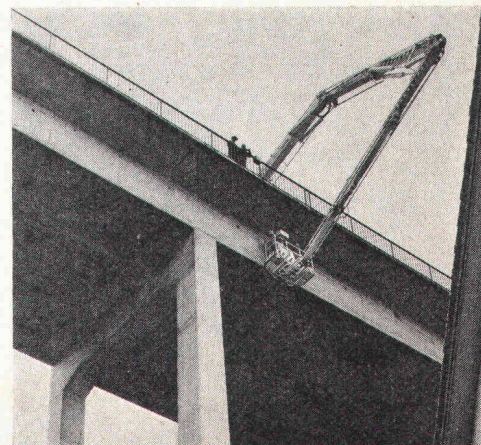
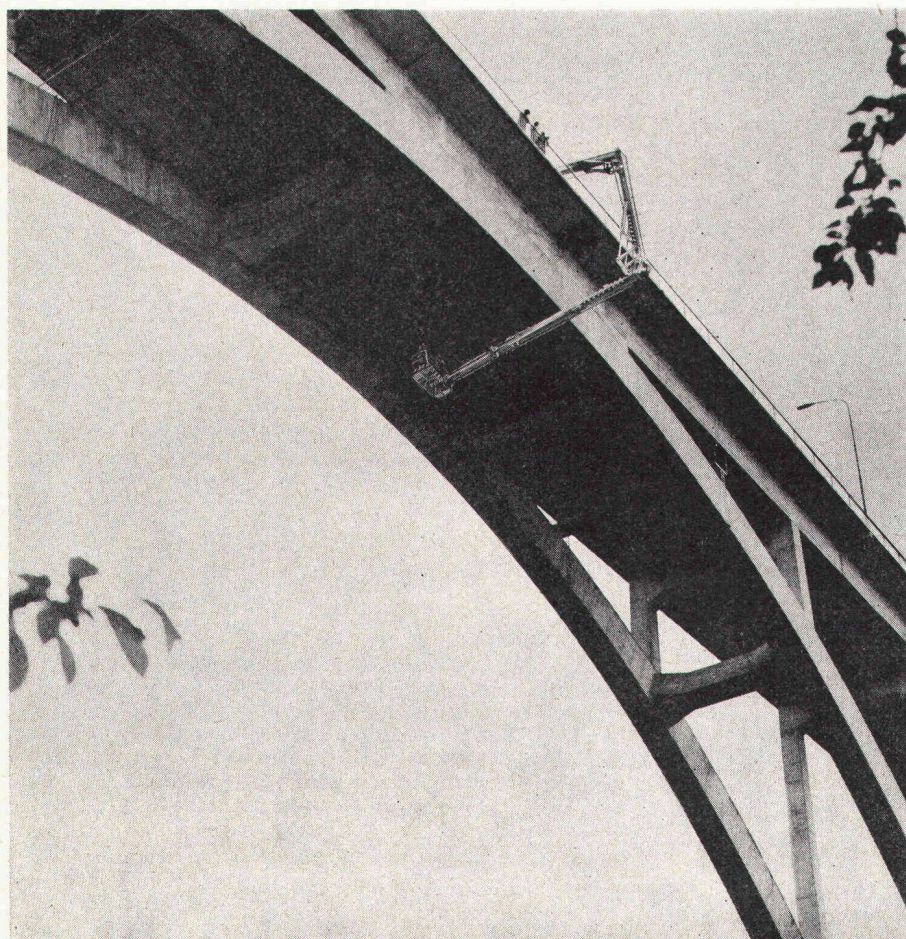


Einfach mieten.

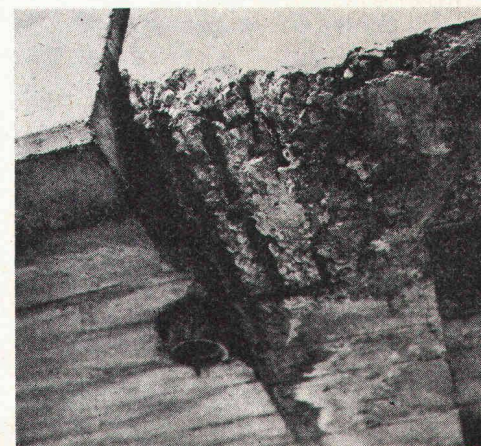
1. Das MALTECH-Team kommt.



2. Einsteigen...



3. ...und kontrollieren.



4. Sie sehen, was es zu sehen gibt.

Grösstes, mobilstes Brückenuntersichtsgerät Europas.

Vermietung und Einsatzberatung
in der ganzen Schweiz

maltech[®] ag

CH-8026 Zürich
Feldstrasse 55
Tel. 01/39 58 60, Telex 56 127

Hebebühnen für den Hoch-
und Tiefbau. Vermietung und
Einsatzberatung durch die
MALTECH-Organisation
in der ganzen Schweiz.

Kranhubseile: drehfrei aus Brugg



Hubseile aus Brugg sind auch bei schwerster Belastung praktisch drehfrei. Dafür haben unsere erfahrenen Drahtseiltechniker gesorgt. Drehfreie Hubseile aus Brugg tragen nicht nur Lasten, sondern auch Qualitäten: zum Beispiel lange Lebensdauer und einfache Handhabung.

Unsere Hubseile «Rotex-Brugg» und «Parotex-Brugg» sind ab Lager lieferbar.

Und selbstverständlich steht Ihnen das theoretische und praktische Wissen unserer Fachleute zur Verfügung. Brugg bedeutet Produktqualität – aber es ist auch ein Begriff für Beratung und Service. Darin sind wir nicht drehfrei, sondern sehr beweglich...



Kabelwerke Brugg AG
5200 Brugg
Telefon 056 411151

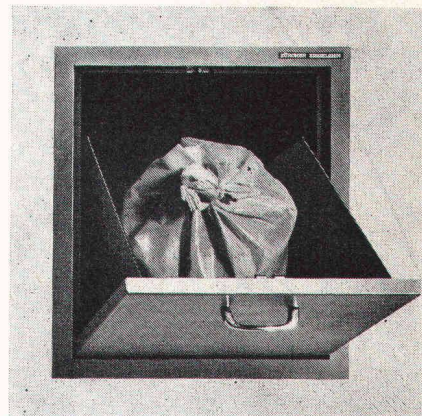
Diese Zeiten sind vorbei !



Es gibt eine zeitgemässere Lösung: Die ZZ-Kehricht-Abwurfanlage

Sicher streben auch Sie bei der Verwirklichung Ihres Bauvorhabens eine umweltfreundliche, wirtschaftliche und durchdachte Lösung für die Kehrichtbeseitigung an. Die **Zürcher Ziegeleien** haben dieses Problem für Sie gelöst. **Wir planen, liefern und montieren komplette Kehricht-Abwurfanlagen.**

Verlangen Sie unverbindlich unsere Planungsunterlagen oder eine persönliche Beratung.



Coupon ☐ Ich wünsche Planungs-Unterlagen
☐ Ich wünsche unverbindliche Beratung

Name

Firma

Tel.

Strasse

PLZ/Ort

Bitte senden an: Zürcher Ziegeleien, 8021 Zürich, Postfach

Verkauf und Beratung durch:

Zürcher Ziegeleien, Zürich
Telefon 01/35 93 30

J. Schmidheiny & Co. AG
St. Gallen
Telefon 071/22 32 62

corex Basel AG
Telefon 061/22 23 00

Zürcher Ziegeleien
Verkaufsbüro Luzern
Telefon 041/22 37 55

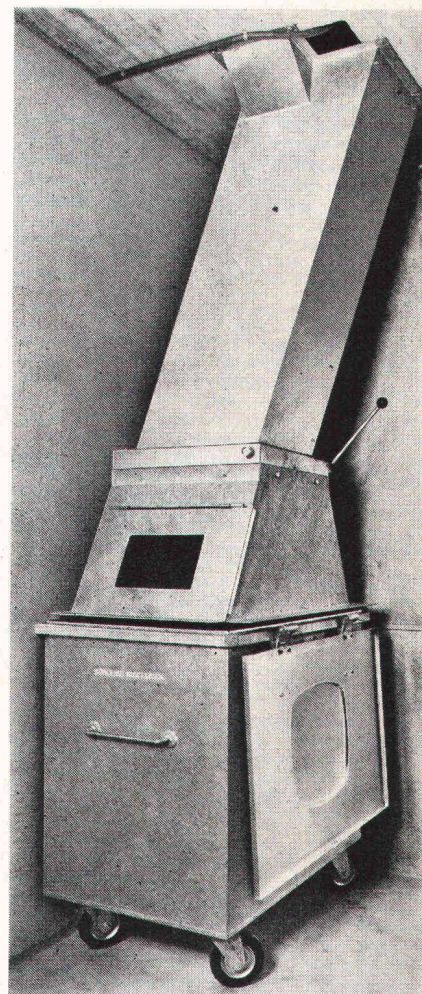
Hard AG Volketswil
Telefon 01/86 43 67

Verkaufsstelle GOZ Aargau
Telefon 064/22 15 88

Baustoffe AG Chur
Telefon 081/24 46 46

Stahlton-Prebeton AG, Bern
Telefon 031/56 33 01

Verkaufsstelle GMZ Luzern
Telefon 041/22 70 67



Der Energie-Krise kann man auch anders begegnen als mit Panik.

Mit einer besseren Isolation zum Beispiel!

Und was eine bessere Isolation – mit einem einmaligen geringen Mehraufwand – bewirkt, zeigen die folgenden Beispiele.

Durch Verstärkung der Hausisolierung soll der bisher übliche Wärmedurchgang von $1,0 \text{ kcal/m}^2\text{h } ^\circ\text{C}$ auf $0,5 \text{ kcal/m}^2\text{h } ^\circ\text{C}$ reduziert werden. Das ist einfach zu erreichen:

Man verwendet Kork-Isolierplatten von 6 cm Stärke (statt nur 3 cm).

Der anerkannte Heizungsfachmann A. P. Weber, beratender Ing. SIA, Erlenbach, hat die finanziellen Konsequenzen an 3 vergleichbaren Einfamilienhäusern mittlerer Grösse und normaler Bauweise in Zürich, St. Gallen und St. Moritz untersucht. Als Berechnungsgrundlagen dienten A. P. Weber ein Ölpreis von Fr. 50.-/100 kg sowie ein Mehrpreis der Korkplatten von Fr. 10.80/m² (Stärkedifferenz zwischen 3 und 6 cm).

Hier seine Ergebnisse:

	Haus Zürich	Haus St. Gallen	Haus St. Moritz
Mehrkosten für verbesserte Kork-Isolierung (ca. 420 m ²)	Fr. 4500.-	Fr. 4500.-	Fr. 4700.-
Minderkosten bei der Heizungs-Installation	Fr. 1600.-	Fr. 1700.-	Fr. 2000.-
Effektive einmalige Mehrauslagen	Fr. 2900.-	Fr. 2800.-	Fr. 2700.-
Jährliche Einsparung beim Ölverbrauch	Fr. 1285.- (4,1 t statt 6,7 t)	Fr. 1350.- (5 t statt 7,6 t)	Fr. 2000.- (10,5 t statt 14,5 t)
Amortisationsdauer für die zusätzliche Kork-Isolierung	generell je etwa 2 Jahre		
Öl-Einsparung, jährlich wiederkehrend	generell je etwa 33%		

Der Wert des Heizölimportes 1972 betrug ca. 1 Milliarde Franken. 50% davon entfielen auf die Heizung, also rund eine halbe Milliarde Franken. Es ist anzunehmen, dass sich der Ölpreis gegenüber 1972 etwa **verdreifacht**. Für die Raumheizung haben wir deshalb jährlich rund 1,5 Milliarden Schweizer Franken aufzuwenden. Da lohnt es sich, einer bessern Wärme-Isolation die volle Aufmerksamkeit zu schenken. Denn:

Durch verbesserte Wärme-Isolierung wird der Heizölverbrauch in der Schweiz um rund 1/3 reduziert und gleichzeitig werden jährlich gut 500 Millionen Schweizer Franken gespart!

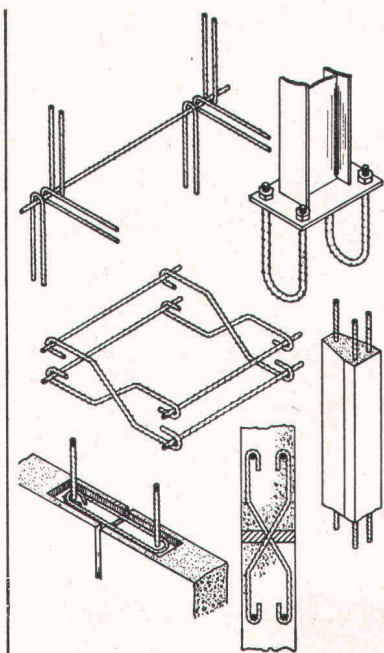
Erstaunlich, was doch eine bessere Wärme-Isolierung ausmacht. Das sollte man sich bei Neu- und Umbauten merken!

Schweizer Korkindustrie

Neu für die Schweiz!

**Das einzige rostfreie
Armierungs- und
Befestigungsmaterial,
welches zugleich
hohe Festigkeiten
aufweist:**

STAIFIX®



Das sind die Vorzüge von STAIFIX:

1. Hohes Scherfestigkeits/Streckgrenzenverhältnis (80%)
(Bewehrung, Stifte, Dübel, Verankerungen, usw.)
2. Hohe Wechselfestigkeit (zyklisch belastete Bauteile, Brückengelenke).
3. Hohe Zugfestigkeit und Kerbzähigkeit bei Temperaturen unter null. (Behälter in der Tiefsttemperaturtechnik, Lawinen-Verbauungen, Befestigung von Masten im Gebirge usw.).
4. Hohe Korrosionsfestigkeit (aggressive Atmosphäre in Chemie und Industrie).
5. Hohe Beanspruchung und geringe Betonüberdeckung (Fassadenplatten mit erheblicher Gewichtsersparnis).
6. Unmagnetisch (Labor, Elektrotechnik).

Ein Vergleich der physikalischen und mechanischen Eigenschaften von Staifix mit andern Armierungs- oder Befestigungsmaterialien zeigt, dass Staifix die Optimalwerte aller Konkurrenz-Materialien in fast jeder Hinsicht übertrifft. Staifix ist EMPA-geprüft und wird in England und Deutschland auf vielen Baustellen mit Erfolg verwendet. Verlangen Sie unsere Dokumentation «Staifix».

STAIFIX®

Fr. Frauchiger-Nigst AG
Filiale Bern
Postfach 1432, 3001 Bern
Tel. 031 25 33 25

Wir schlagen vor,
Sie wählen:

Die richtige Folie die richtige Isolierplatte am richtigen Ort

Ausschneiden,
aufbewahren und in
Zukunft
zweckmässig isolieren.

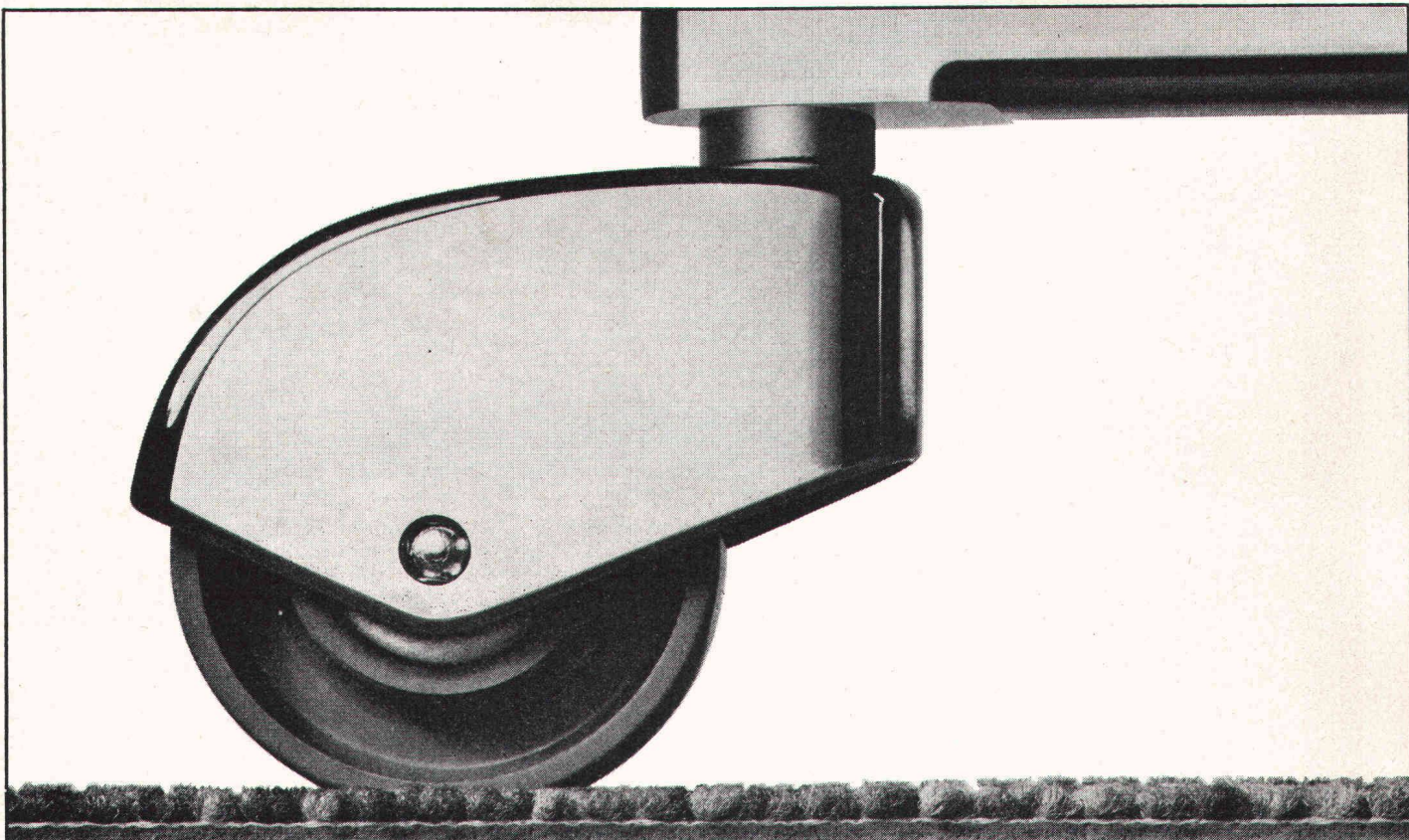
Anwendungsgebiet	Produkt	Material	Wesentliche Vorzüge
Wasserdichtungsbelag für das Flachdach und im Untergrund	GoFil	Folien aus Lucobit®, ein von der BASF ent- wickelter Kunststoff	Verschiedene Typen als Dampfbremse und Wasserdichtungsbelag: unempfindlich gegen UV-Strahlung, weichmacherfrei, hohe Bruchdehnung, kein Schrumpfen, hohe mechanische Festigkeit, dauernd flexibel, kein Ver- spröden, immun gegen Rotalgenbe- fall, wurzelfest, bitumenverträglich, mit Heissbitumen aufklebbar.
Für die Isolation von Flach- dächern	GoDur	Schwerplatte aus einer Styropor®- Spezialtype (Eingetragene Marke der BASF)	Optimale Sicherheit im Flachdachbau. Die speziellen Diffusionskanäle (Patent angemeldet) fangen Wasserdampfdruck auf, deshalb keine Blasenbildung und keine Schäden mehr. Überdies hoher Isolationswert, Druckfestigkeit: über- durchschnittlich. Garantie wird mitge- liefert.
Für den Hochbau: Fassa- den, Sandwich-Elemente, Kühlräume Für Normwandteile	GoPlan	Form- geschäumte Leichtplatte aus Schaum- polystyrol	Formgeschäumt, das heisst: verdichtete Oberfläche, homogene Struktur, daher auch druckfester. Hohe Qualität, die alle Vorzüge in sich vereinigt, hohen Isola- tionswert, Dimensionsgenauigkeit. Lie- ferung ab Lager.
Für allgemeine Isolation ohne besondere Ansprüche (P15) Für Kühlräume, Kühlmöbel, Betonelemente usw. (P20) Für Fassaden (P25) Für Fassaden, Kühlhäuser, Kühlräume (P30)	GoPor	Block- geschäumte Leichtplatten aus Schaum- polystyrol	Einsatz entsprechend den abgestuften Raumgewichten (P15—P30). Billiger als GoPlan, weil blockgeschäumt und daher etwas weniger homogen. Für bestimmte Zwecke nicht nur genügend, sondern auch ökonomisch richtig und empfehlenswert.
Für die Untergrund-Isola- tion: Strassen, Kunsteis- bahnen, Schwimmbäder, Eisenbahnen	GoSol	Hartplatten Schaum- polystyrol	Wo Strassen mit GoSol isoliert werden — vor allem in klimatisch kritischen Regionen —, treten keine Frostschäden mehr auf. Dadurch geringere Unter- haltskosten und Verbilligung des Stras- senbaus, da Fundamentalschicht von 40 bis 50 cm (statt bis zu 1,2 m) genügt.

GONON

Das Gonon-Programm wird laufend den Erfordernissen der Praxis angepasst.
Selbstverständlich beraten wir Sie in der Wahl der richtigen Isolationsplatte
und Folien.

E. Gonon, 8226 Schleithelm, Tel. 053 6 47 21
Fabrik für Parkett, Isolierplatten und Formteile

P.O.



stamflor[®] im Objekt **mit ausgesprochen freundlichen Farben.**

Auf Wunsch senden wir Ihnen gerne die Teppich-Kollektionsmappe «Stamflor im Objektbereich».

Ein neues Arbeitsinstrument,
das Ihnen den Vergleich
verschiedener Farbkombinationen erleichtert.

Einsenden an: Stamm AG, 8193 Eglisau (Tel. 01 96 50 51)

Teppich-Objekt-Kollektion

Senden Sie mir bitte die neue Stamflor Objekt-Mappe.

Firma: _____

Sachbearbeiter: _____

Adresse: _____

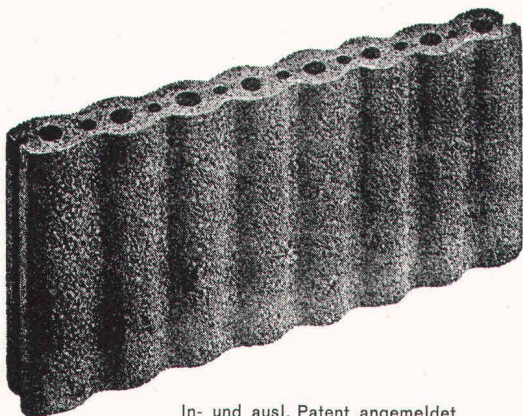
PLZ/Ort: _____



Das ist eine Mauer aus Beton. Dahinter ist Wasser, das drückt und drückt. Vergebens. Denn hier wurde dauerhaft abgedichtet. Mit Barra-Schlammputz, einem Produkt von Mevnadier.

Schlager auf dem Baumarkt

Neue TOBAG-Doppel- kammer-Sickerplatte



In- und ausl. Patent angemeldet

... Zum gleichen Preis wie einwandige Sickerplatten

Normalplatte
Fussplatte
Deckplatte

in einem einzigen Universalmodell.

Ueberdurchschnittliche Wasserführung.
Berührt die Grundmauern nur strichförmig.

leicht vielseitig schrotbar

Verlangen Sie unsere Information
oder unverbindliche Beratung.

Bezugsquellen:

1. TOBAG-Werk Saland
2. Baumaterialhandel

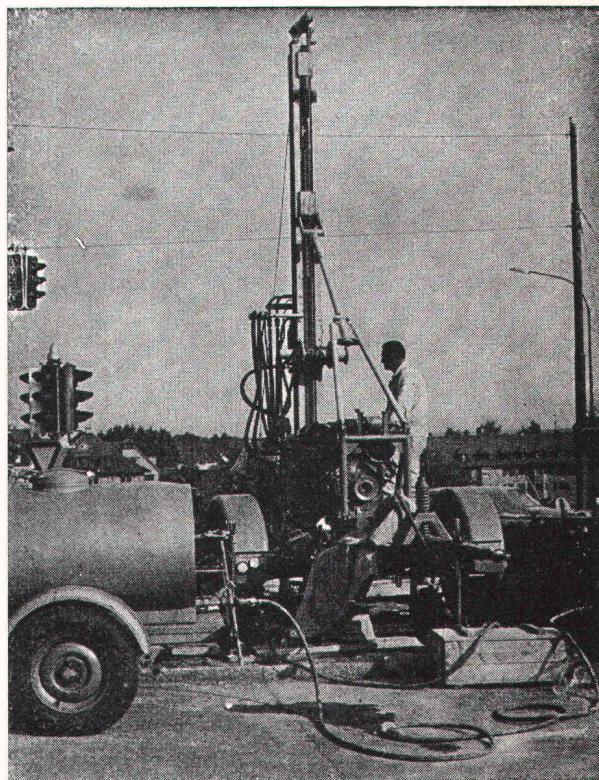
TOBAG

Baustein AG Bauma

Werk Saland, Telefon 052 / 45 21 15

Werk Wil / Rafz, Telefon 01 / 96 60 60

Sondier- bohrungen



Sondierbohrung Bucheggplatz Zürich

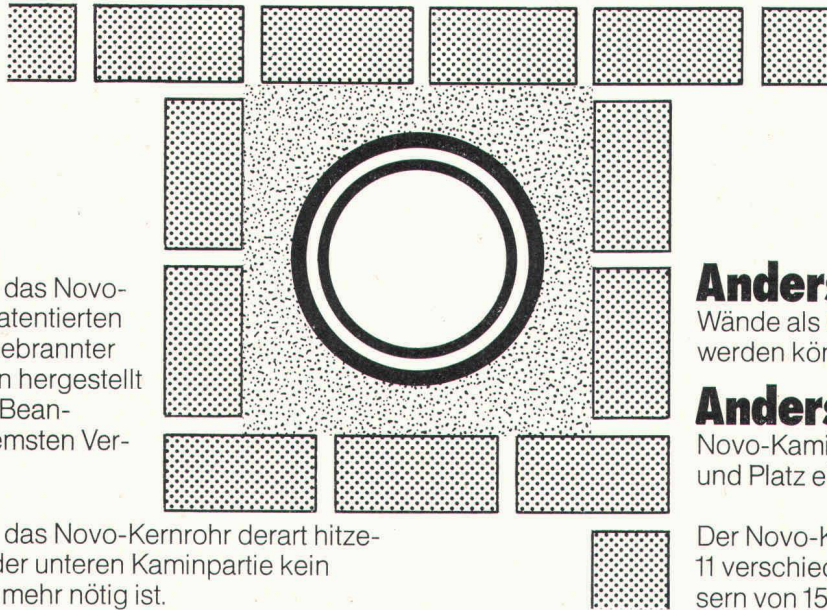
Rotationskernbohrungen
Rammsondierungen
Scherflügelversuche
Ungestörte Bodenproben
Durchlässigkeitsuntersuchungen
Bohrungen für Injektionen
Fels- und Lockergesteins-Anker

Ing. Greuter AG 8032 Zürich

Telefon 01 / 32 90 28

**Spezialfirma für Gunit, Spritzbeton, Injektionen
und Bohrungen**

Der NOVO-Kamin ist anders als alle andern.



Anders, weil das Novo-Kaminrohr aus einer patentierten Mörtelmischung von gebrannter Erde im Pressverfahren hergestellt wird und deshalb den Beanspruchungen bei extremsten Verhältnissen standhält.

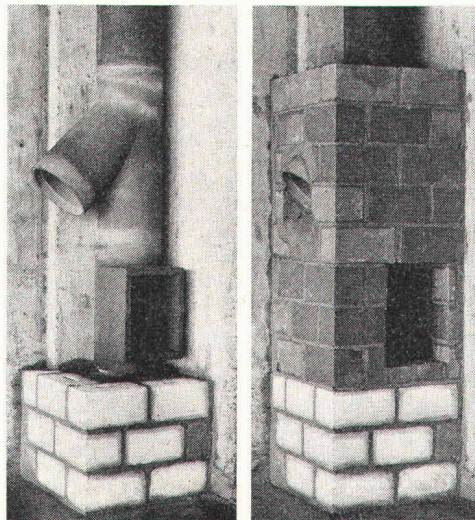
Anders, weil das Novo-Kernrohr derart hitzebeständig ist, dass in der unteren Kaminpartie kein Schamottemauerwerk mehr nötig ist.

Anders, weil die Oberflächentemperatur der Ummantelung so gering ist und somit jede zusätzliche Isolation wegfällt.

Anders, weil bestehende Wände als Kaminmantel verwendet werden können.

Anders, weil mit dem Novo-Kamin wesentlich an Kosten und Platz eingespart werden kann.

Der Novo-Kamin ist lieferbar in 11 verschiedenen Rohrdurchmessern von 15 bis 60 cm mit den entsprechenden Formstücken für Rauchrohranschluss und Russtüre. Der Novo-Kamin ist kurzfristig lieferbar.



Der NOVO-Kamin ist völlig anders!

Verlangen Sie unsere technische Broschüre.

Zu beziehen über den Baumaterial-Fachhandel.
Beratung und Bezugsquellennachweis durch den Generalvertreter

STUDER + THOMANN

Studer + Thomann, 8134 Adliswil, Webereistrasse 59, Telefon 01-910623

BARRYT-SULFAT = Schwerbeton als Strahlenschutz

Ein seit Jahren bestens bewährtes französisches Barium- — Sulfat, das mit grossem Erfolg bei Spital-, Militär- und Atomkraftwerkbauten als Strahlenschutz verwendet wird. Sollten Sie für solche Zwecke etwas suchen, so wenden Sie sich an unser geschultes und erfahrenes Personal, dass Ihnen für Auskünfte gerne zur Verfügung steht, oder lassen Sie sich eine unverbindliche Offerte von uns ausarbeiten.

BETONIT C-13

Verwendungszwecke:

Im Grundbau für Dichtungs- und Gründungsbauwerke in der Bohrtechnik und für das Schlitzwandverfahren.

Folgendes wird beim Einsatz dieses Betonits verhindert!

1. Einstürzen der Aushubwände
2. Entspannung des Bodens
3. Wasserdurchbrüche
4. Zutagefördern von gelöstem Bodenmaterial ohne Getriebezimmerung oder andere Hilfsmittel.

Seit vielen Jahren von grossen Firmen der Schweiz mit Erfolg verwendet.

Sie sparen damit Zeit und Geld!

Holen Sie sich bei uns eine unverbindliche Offerte ein.

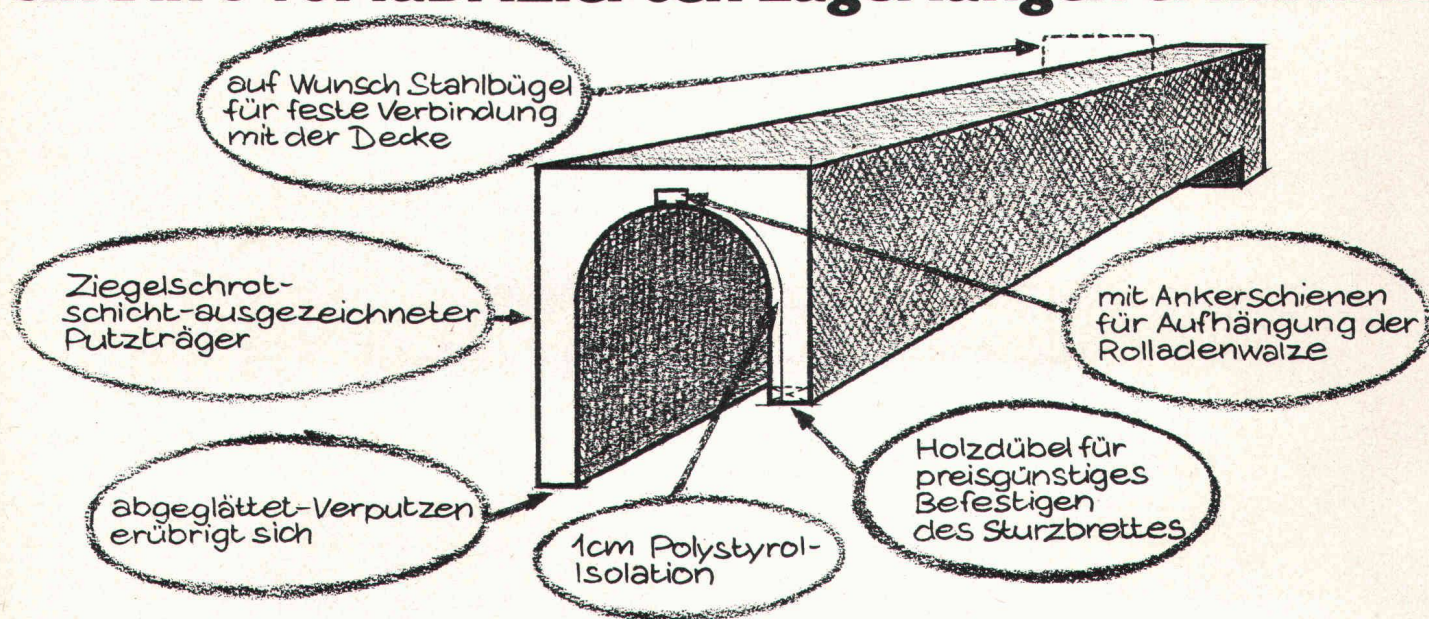
ZUGANA AG

Alpenstrasse 16, 6300 Zug, Telefon (042) 21 04 14/15

PICCOLIN

Rolladenstürze

sind in 6 vorfabrizierten Lagerlängen erhältlich



PICCOLIN

Zürcher Ziegeleien
Zürich
Telefon 01/35 93 30

Zürcher Ziegeleien
Verkaufsbüro Luzern
Telefon 041/22 37 55

J. Schmidheiny & Co. AG
St. Gallen
Telefon 071/22 32 62

Baustoffe AG Chur
Chur
Telefon 081/24 46 46

Hard AG Volketswil
Volketswil
Telefon 01/86 43 67

Nennen Sie uns Ihre Probleme – wir haben die wirtschaftliche Lösung

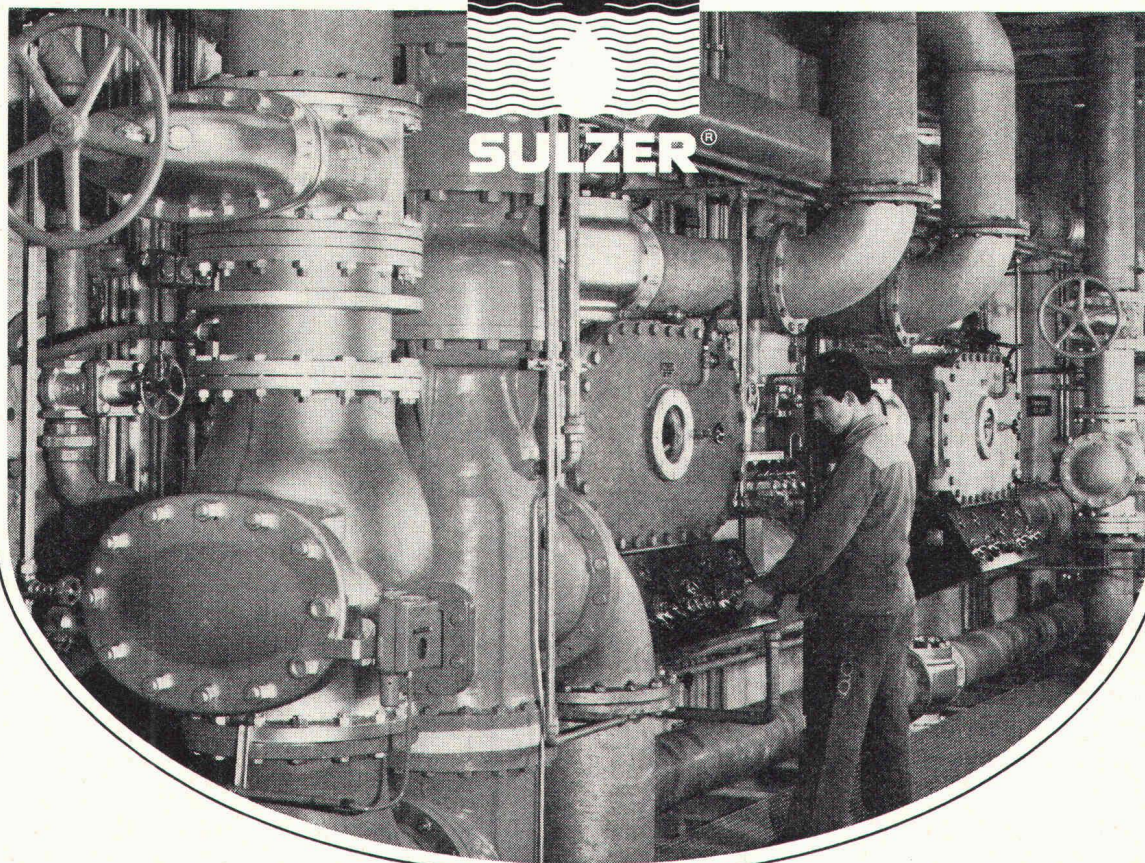
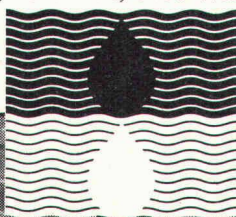
Wasser- und Abwasser- technik

Unser Lieferprogramm umfaßt im wesentlichen:

- Wasserwerke für Grund- und Oberflächenwasser
- Kompaktanlagen zur mehrstufigen Wasseraufbereitung
- Wasserkreislauf- und Umwälzanlagen für Industrie-, Kühl- und Badewasser
- Ionenaustausch-Betriebswasserkreisläufe
- Kesselspeisewasser-Aufbereitungsanlagen
- Anlagen zur Reinigung industrieller Abwässer mit Rückgewinnung von Wasser und Wertstoffen
- Anlagen für die Entgiftung, Neutralisation und Desinfektion von Industrieabwasser
- Anlagen für die Dekontaminierung radioaktiver Abwässer

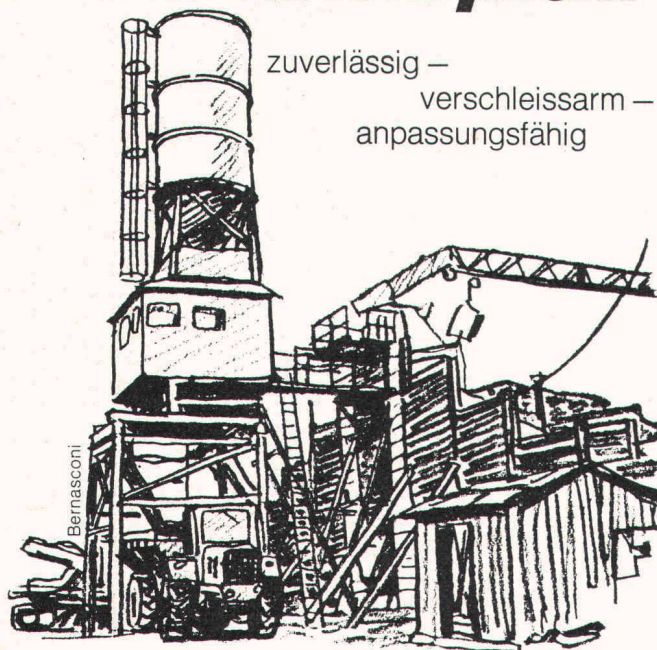
*Bild: Rohrkeller der Industriewasser-Aufbereitungsanlage
Roche Sisseln AG, Sisseln
Leistung 5400 m³/h*

Gebrüder Sulzer, Aktiengesellschaft, 8401 Winterthur, Tel. 052 81 11 22



4.38

AEBI Standard- Betonieranlagen im Baukastensystem



zuverlässig —
verschleissarm —
anpassungsfähig

Variante **Mischturm mit Mehrkomponenten- Zuteiler und Schrapperanlage**

Standard Mischturm mit automatisch gesteuertem Zwangsmischer 500 l, 750 l, 1000 l und 1500 l und automatischer Zementdosierung. Zementsilo 30 t, 50 t und grösser.

Vorratsilo für Frischbeton 1,6 m³ und 2 m³ für Betonabgabe in Krankübel oder 3,5 m³ und grösser für Betonabgabe auf Lastwagen. Variante für kombinierte Betonabgabe auf Lastwagen und in Krankübel.

Volumetrische Dosierung und Gewichts- dosierung für Mischkies oder verschiedene Kieskomponenten.

Weitere Varianten mit Handschraper oder mit Kiessilo.

Sie können diese Anlagen auch mieten, zu den bekannt günstigen Aebi-Bedingungen.

Robert Aebi AG
Robert Aebi AG
8023 Zürich
Uraniast. 31/33
Tel. 01/23 17 50
Arbedo 092/25 47 61 Landquart 081/51 25 42
Renens 021/34 42 12 Zollikofen 031/57 36 36

Wer Baetermine überschreitet, überschreitet sein Budget.

Walter Kiefer

Programmierte Planung und
Überwachung von Baeterminen
Bauleitungen
Stöberstrasse 9, 4055 Basel
Telefon 061-43 45 48

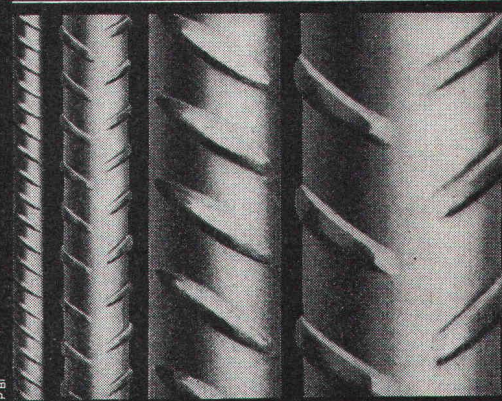
2

BOX Ø ULTRA

Seit Jahren sind die bautechnischen Vorteile von BOX Ø ULTRA bestens bekannt und unbestritten: Optimaler Verbund, Schweissbarkeit ohne Festigkeits- einbusse, höchste Brandsicherheit, grosse Material- zähigkeit und höchste Festigkeit.

Monteforno-Ingenieure entwickeln weiter: BOX Ø ULTRA erfüllt heute nicht nur alle Erforder- nisse der SIA-Normen, sondern erlaubt bei gleichem Preis dank höchster Festigkeit wirtschaftlichere Kon- struktionen bei grösserer Sicherheit.

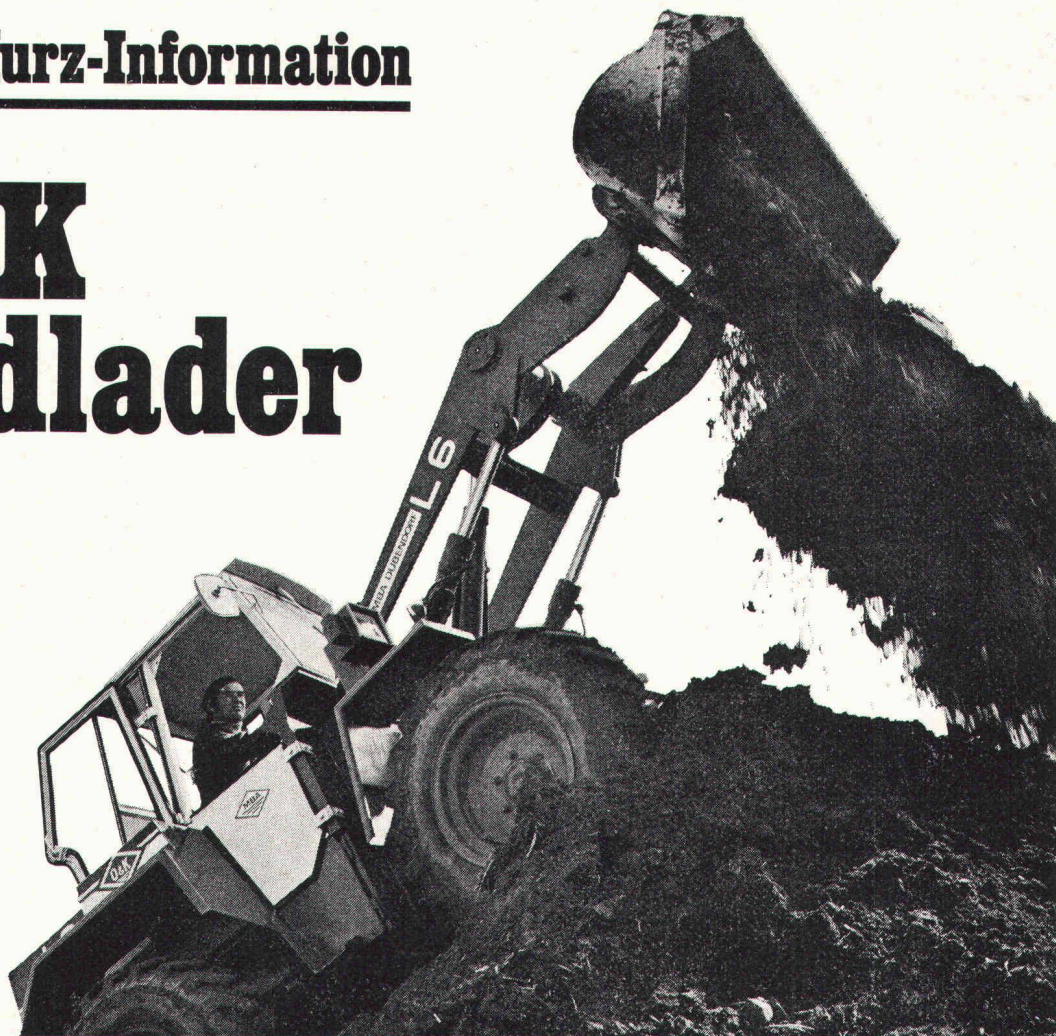
MONTEFORNO



Monteforno, Stahl- und Walzwerke AG Bodio/TI

MBA Kurz-Information

O&K Radlader L6



D & M

Unter Fachleuten ist er das Gesprächsthema. Sein Trumpf, der immer sticht: er ist umweltfreundlich und geräuscharm. Deshalb eignet er sich speziell für Arbeiten in Städten und dichtbesiedelten Gebieten. Ihn besitzen heisst im Vorsprung sein.

Und das sind seine Vorzüge:

- der Dreizylinder-Wirbelkammermotor mit 43 PS. Er hat eine geringe Abgasentwicklung und ist schallgedämpft.
- die optimale Kraftübertragung: hydro-

statisches Getriebe, zweistufiges Verteilergetriebe, Selbstsperrdifferential.

- die bewegliche Lenkung: hydrostatische zentrale Knickrahmenlenkung.
- die «Z»-Kinematik, die eine schnelle Arbeitsweise ermöglicht; grosse Schaufelaufbrechkraft, hohe Auskippgeschwindigkeit der Schaufel (Inhalt: 600 l).
- die grossräumige Fahrerkabine: beidseitiger Einstieg, allseitige Sicherheitsverglasung.
- Anbaugeräte: Tieflöffel, Klappschaufel, Kehrbesen, Traggabel.

Lassen Sie sich von uns genauer informieren. Die Vorteile werden auf Ihrer Seite sein.



- wo Leistung entscheidet

MBA, 8600 Dübendorf, Tel. 01 85 00 21

Servicestellen und Ersatzteildienst in Dübendorf: Tel. 01 85 00 21, 6593 Cadenazzo: Tel. 092 62 16 27, 3422 Kirchberg: Tel. 034 3 05 25, 7320 Sargans: Tel. 085 2 46 90, 1373 Chavornay: Tel. 024 7 33 78, 6410 Goldau: Tel. 01 85 00 21

MBA Kurz-Information

WACKER Vibroplatten

Umfangreiches Produktprogramm.
12 verschiedene Modelle von 50 bis 500 kg
Betriebsgewicht. Benzin-, Diesel- oder
Elektroantriebe. Vielfältige Einsatzmöglich-
keiten.

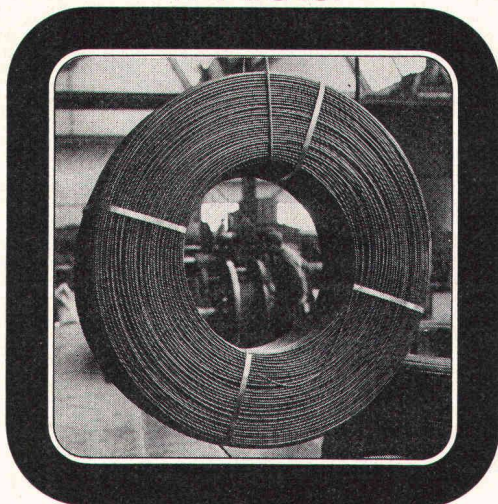


MBA

– für jede Aufgabe eine gute Lösung

MBA, 8600 Dübendorf, Tel. 01 85 00 21

fi-Rista Rippenstahl
acier à nervures
fi Rista



Drahtwerke/Tréfileries
Fischer AG
CH-5734 Reinach AG
Tel. 064 71 15 55

FISCHER REINACH

**Jedes Jahr werfen
Hunderte von Architekten
Tausende von Franken
zum Fenster hinaus.
Und finden das normal.**

Walter Kiefer

Programmierte Planung und
Überwachung von Baiterminen
Bauleitungen
Stöberstrasse 9, 4055 Basel
Telefon 061-43 45 48

5

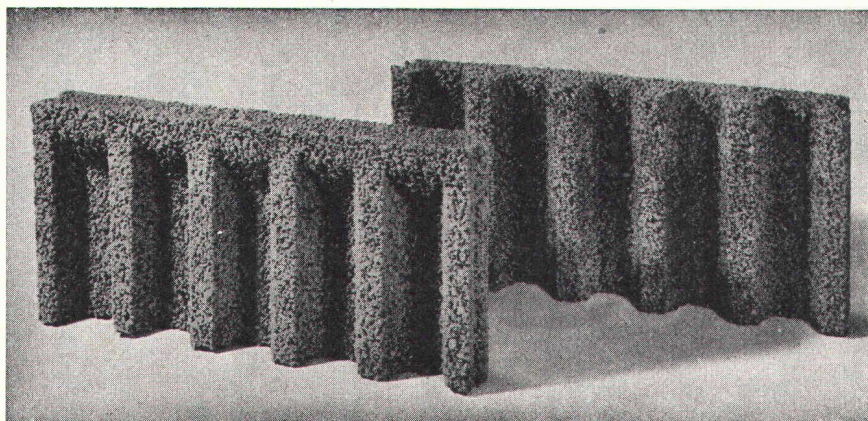
**Tuchschmid
Türzargen + Türen**

Stahl
Chromnickelstahl
Leichtmetall
Kunststoff

Gebr. Tuchschmid AG
Bahnhofplatz
8500 Frauenfeld
Ilgenstrasse 10
8032 Zürich



ROBA-Sickersteine Praktisch und robust



Typen:	Sickerstein und Abdeckplatte
Masse:	50×25×6 cm
Gewicht:	10 kg
Preis:	Fr. 8.— pro m ²
	(Fr. 1.— pro Stück) ab Werk

Beziehbar direkt oder durch
die Handelsgenossenschaft des SBV
und den Baumaterialienhandel

Element und Baustein AG
(vormals E. Jucker)

8307 Kindhausen-Effretikon
Telefon 01 / 86 41 90



Ihr Vorteil: Einsparungen

- durch rationelle Erstellung eines besseren Entwässerungssystems
- an Verschleiss von Schalungsmaterial und dessen Transportkosten

Ihr Vorteil: Verbesserung

- der Entwässerung des Erdreichs
- Belüftung der Fundamente
- der Kanalisation des Sickerwassers

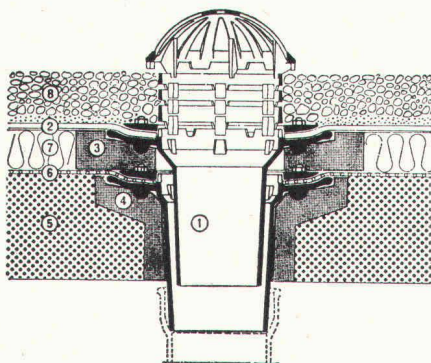
Ihr Vorteil:

Verkürzung der Bauzeit

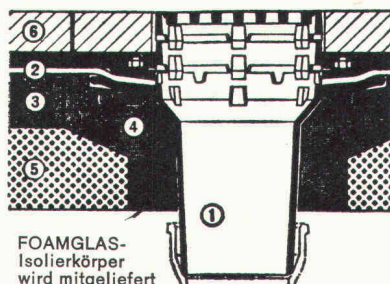
- durch vereinfachte vollmaschinelle Aufschüttung

PASSAVANT-DACHABBLÄUFE

mit senkrechtem und seitlichem Abgang

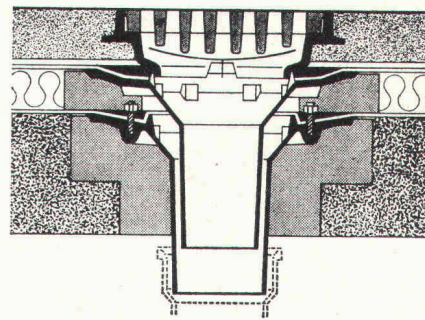


Kiesschüttdach, 2teilig



FOAMGLAS-
Isolierkörper
wird mitgeliefert

Dachterrasse, einteilig



Warmdach, befahrbar, 2teilig

Ob befahrbar oder nicht:

PASSAVANT löst die Probleme der Flachdachentwässerung endgültig. Verlangen Sie den Spezialprospekt für viele Möglichkeiten mit Devisierungunterlagen für den Spengler bei

WERNER MAAG ZÜRICH

Zeltweg 44, 8032 Zürich, Telefon 01 / 32 75 80

**Keine
Ausparungen**
Isolierkörper in
Schalung legen
Keine Kältebrücken
sofortiges Ableiten,
des Dachwassers.

Name: _____

Adresse: _____ 1a SBZ

Auf Dicht kann man bauen.

Wenn's um Spezialarbeiten im Tiefbau geht. Denn jede Aufgabe auf diesem Gebiet kann Dicht lösen:

Aufschlussbohrungen
Laboruntersuchungen
Pfahlfundationen
Unterfangungen
Baugrubenumschliessungen
Grundwasser-Absenkungen

Jede dieser Arbeiten hat Dicht schon ausgeführt.
Das gibt Erfahrung. Und Ihnen Sicherheit,
wenn Sie auf Gründungen von Dicht bauen.

Dicht AG
St. Gallen 071-23 16 45
Luzern 041-22 24 65
Bern 031-22 72 77
Zürich 01-39 31 20

