

Zeitschrift: Schweizerische Bauzeitung
Herausgeber: Verlags-AG der akademischen technischen Vereine
Band: 92 (1974)
Heft: 10

Werbung

Nutzungsbedingungen

Die ETH-Bibliothek ist die Anbieterin der digitalisierten Zeitschriften auf E-Periodica. Sie besitzt keine Urheberrechte an den Zeitschriften und ist nicht verantwortlich für deren Inhalte. Die Rechte liegen in der Regel bei den Herausgebern beziehungsweise den externen Rechteinhabern. Das Veröffentlichen von Bildern in Print- und Online-Publikationen sowie auf Social Media-Kanälen oder Webseiten ist nur mit vorheriger Genehmigung der Rechteinhaber erlaubt. [Mehr erfahren](#)

Conditions d'utilisation

L'ETH Library est le fournisseur des revues numérisées. Elle ne détient aucun droit d'auteur sur les revues et n'est pas responsable de leur contenu. En règle générale, les droits sont détenus par les éditeurs ou les détenteurs de droits externes. La reproduction d'images dans des publications imprimées ou en ligne ainsi que sur des canaux de médias sociaux ou des sites web n'est autorisée qu'avec l'accord préalable des détenteurs des droits. [En savoir plus](#)

Terms of use

The ETH Library is the provider of the digitised journals. It does not own any copyrights to the journals and is not responsible for their content. The rights usually lie with the publishers or the external rights holders. Publishing images in print and online publications, as well as on social media channels or websites, is only permitted with the prior consent of the rights holders. [Find out more](#)

Download PDF: 14.01.2026

ETH-Bibliothek Zürich, E-Periodica, <https://www.e-periodica.ch>

Rationalisiere mit

Sprechfunkgeräten

für Betriebsverkehr

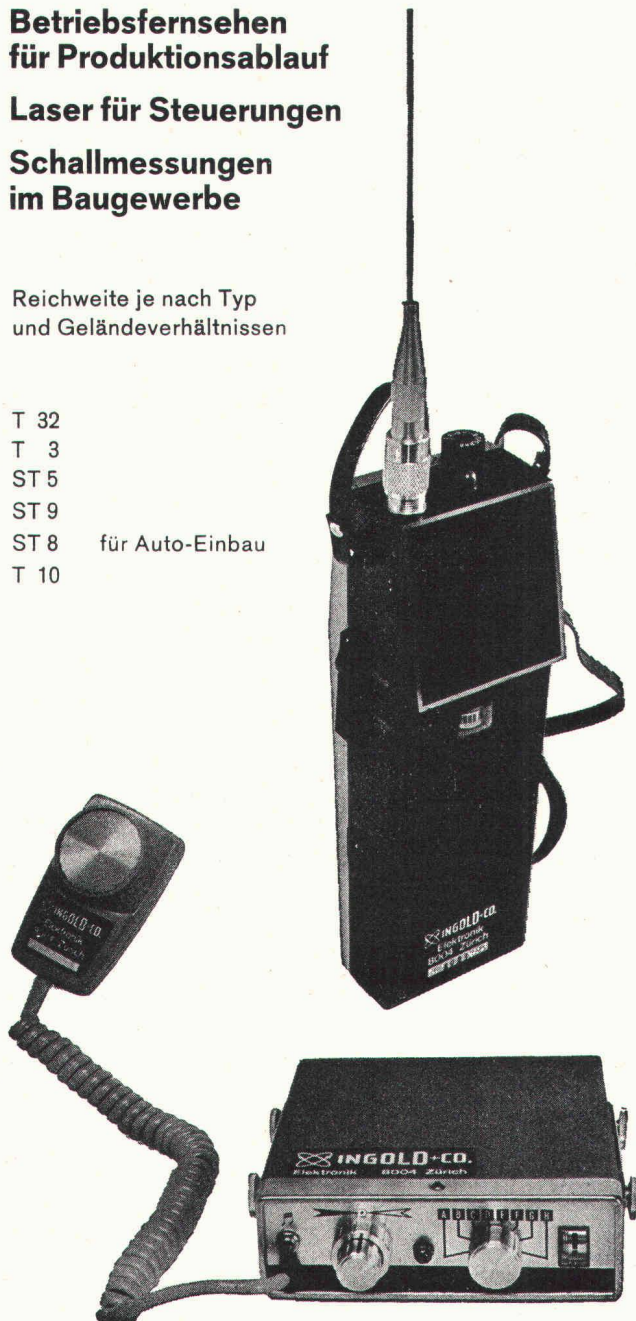
Betriebsfernsehen
für Produktionsablauf

Laser für Steuerungen

Schallmessungen
im Baugewerbe

Reichweite je nach Typ
und Geländebedingungen

T 32
T 3
ST 5
ST 9
ST 8 für Auto-Einbau
T 10



Wir verkaufen nicht nur Geräte, sondern beraten Sie auch und liefern die dafür notwendigen Zubehöre, Netz-
teile usw.

Hans Ingold & Co. Elektronik 8004 Zürich

Kernstrasse 10, Telefon 01 / 39 52 36

Schweizerische Bauzeitung

Offizielles Organ des SIA, Schweizerischer Ingenieur- und Architekten-Verein
und der GEP, Gesellschaft Ehemaliger Studierender der ETH Zürich
Gegründet 1883 von Ing. A. Waldner

92. Jahrgang Heft 10

7. März 1974

Inhalt

Wirtschaftlich Bauen durch Industrialisierung. Von <i>W. Triebel</i>	211*
Industrialisierung im Wohnungsbau durch Grosstafelbauweise. Von <i>W. Baeggli</i>	217*
Voraussetzungen für die Industrialisierung des vorfabrizierten Wohnungsbaues. Von <i>P. Kindler</i>	220*
Mehrwertabschöpfung im Raumplanungsgesetz. Von <i>B. Egger</i>	224*
Einzylinder-Hochdruckdieselmotor für Forschungszwecke. Von <i>W. S. May</i>	226*
Ein Pionier der Aerodynamik und der Luftschiffahrt (Paul Jaray zum 85. Geburtstag). Von <i>A. Ostertag</i>	227*

Nekrologe

H. Bannwart-Mousson. J. Blankart. R. Frey. A. Stellmacher. K. Jenny. H. Weiss. W. Kern	229
--	-----

SIA-Fachgruppe für industrielles Bauen im Hoch- und Tiefbau (FIB)

Baustellenbesichtigung der Sekundarschule Muri BE Praxis der Ausbildung von Fugen und deren Abdichtung. Europrefab-Studienreisen. FIB-Publikationen	230*
Studentagung «Kraftschlüssige Fugen»	231*
	232*

Wettbewerbe

Oberstufenzentrum mit Hallenbad in Goldach SG. Concorso di progetti per il viadotto della Piotta Negra, zona Piottina. Überbauung «Guggeien», St. Gallen. Schweiz. Bankgesellschaft	232*
--	------

Mitteilungen aus dem SIA

Architekturwettbewerbe und öffentliche Hand	233
---	-----

Ankündigungen

Vorführung von Computern. VDI-Lehrgänge zur beruflichen Fortbildung. Praktische Anwendung der Ergonomie in der Industrie und in der Land- und Forstwirtschaft. Burckhardt-Planungsseminar II	233
Internat. Architekturpreisausstellung an der Baumesse in Utrecht. Industrial Robots, Exhibition and Conference at Birmingham. Öffentliche Vorträge	234

Grüne Seiten

Vorne: Laufende Wettbewerbe. Kommende Weiterbildungsveranstaltungen	G 37
Hinten: Die Schweizerische Vereinigung für Landesplanung . Baubewilligungen und Rechtsfragen. Von der <i>VLP</i>	G 39 G 40

Verlag und Redaktion

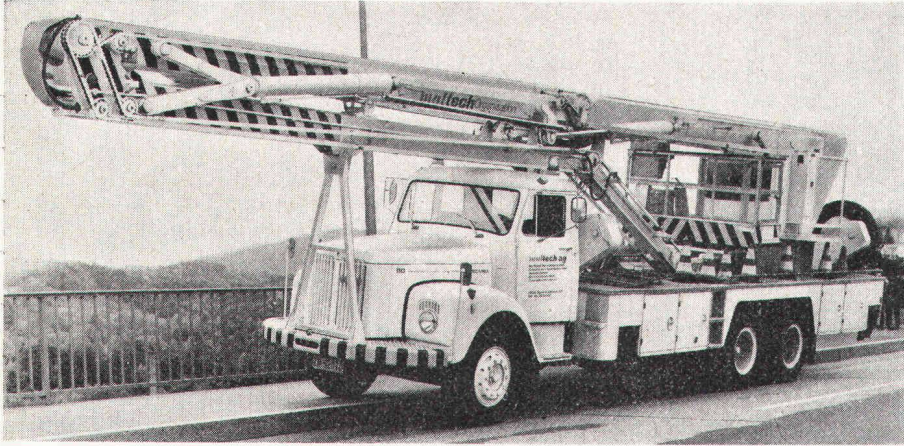
Zürich-Giesshübel, Staffelstrasse 12
Postadresse: CH-8021 Zürich, Postfach 630
Telephon 01 / 36 55 36, Postcheck 80 - 6110

Anzeigenverwaltung

IVA AG für internationale Werbung
8035 Zürich, Beckenhofstrasse 16
Telephon 01 / 26 97 40, Postcheck 80 - 32735
Filialen in Lausanne und Genf

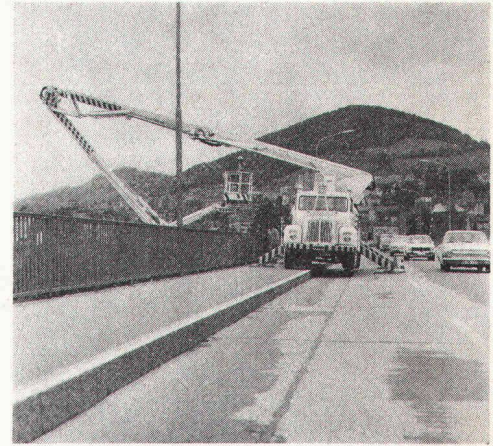
SKYLIFT

Brückenuntersichtsgerät

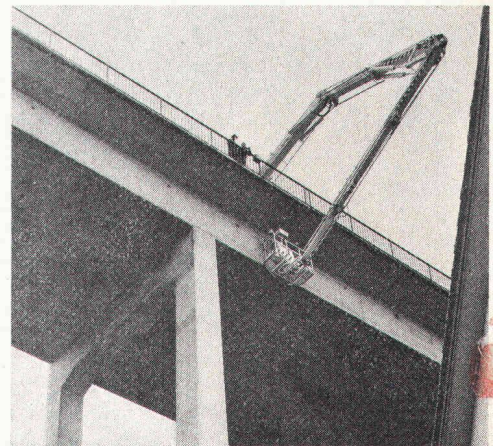
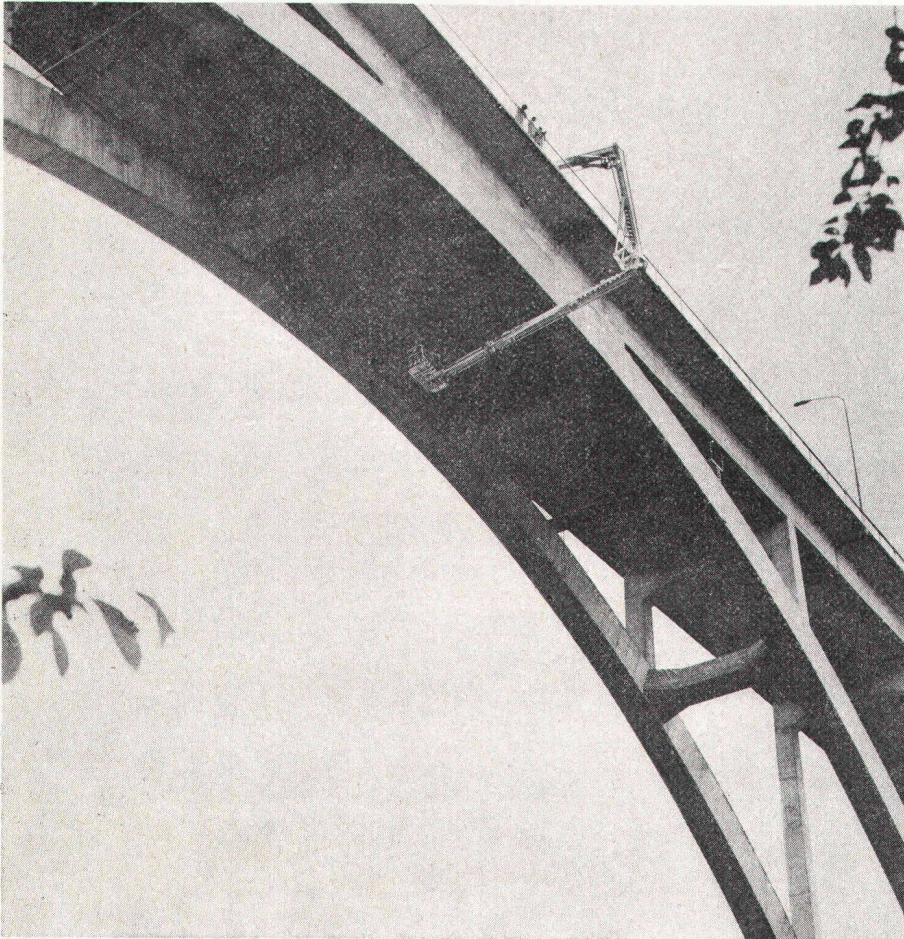


Einfach mieten.

1. Das MALTECH-Team kommt.



2. Einsteigen...



3. ...und kontrollieren.



4. Sie sehen, was es zu sehen gibt.

Grösstes, mobilstes Brückenuntersichtsgerät Europas.

Vermietung und Einsatzberatung
in der ganzen Schweiz

maltech[®] ag

CH-8026 Zürich
Feldstrasse 55
Tel. 01/39 58 60, Telex 56 127

Hebebühnen für den Hoch-
und Tiefbau. Vermietung und
Einsatzberatung durch die
MALTECH-Organisation
in der ganzen Schweiz.

Wenn Sie den Plan haben, Ihre Pläne in Mikrofilm zu verwandeln, treten meistens wir auf den Plan.

Die herkömmliche Ablageart hat zwei entscheidende Nachteile: sie braucht viel Platz, und es ist unmöglich, schnell etwas zu finden. Oder ist das bei Ihnen anders?

Organisationsbewusste Architekten und Ingenieure sind deshalb dazu übergegangen, ihre Pläne und Zeichnungen zu verfilmen. Auf 35 mm Mikrofilm. Das hat den Vorteil, dass eine DIN A 0 Zeichnung (1 m²) auf Mikrofilm nur 32 x 45 mm misst. Sie wird in Jackets oder Lochkarten montiert und kann bequem in der Schreibschublade aufbewahrt werden. Dort ist sie jederzeit griffbereit. Es ist auch wesentlich einfacher, einen Mikrofilm anstelle einer grossformatigen Zeichnung zu verschicken.

Da die Verfilmung einfach und preisgünstig ist können alle wichtigen Dokumente auf Mikrofilm aufgenommen werden. Der im Tresor auf-



bewahrte Originalfilm ist vor Diebstahl und Feuer sicher. Der 35 mm Mikrofilm ersetzt das Zeichnungsoriginal, spart Zeit, Platz und Geld.

Mikrofilm ist ein Mittel zur methodischen Erfassung von Unterlagen innerhalb eines Organisationssystems. Senden Sie uns den Coupon. Wir sagen Ihnen, wo Mikrofilm in Ihrem Betrieb nutzbringend eingesetzt werden kann.

mikrofilm

WalterWalterRentschRentschAGSA

Walter Rentsch AG
8031 Zürich
Heinrichstrasse 216
Telefon 01-44 28 55

Generalvertretung von:
COPEX Agfa-Gevaert
CANON
ALOS
MICROSEAL

Niederlassungen in:

Basel
Bern
St. Gallen
Luzern
Aarau
Genf
Lausanne
Neuenburg
Lugano

Uns interessiert der Mikrofilm. Wir wissen aber noch nicht, wie wir ihn am besten einsetzen können. Bitte vereinbaren Sie einen Besprechungstermin mit

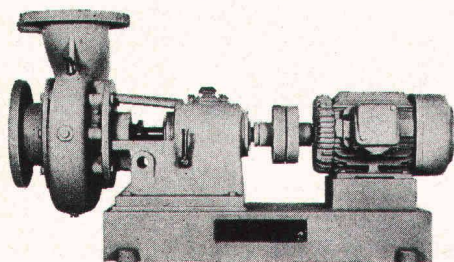
Sachbearbeiter
Firma
Strasse
PLZ/Ort
Telefon

Damit in Indonesien eine zweite Reisernte eingebracht und dadurch 20'000 Menschen mehr ernährt werden können, müssen während der Trockenzeit riesige Reisfelder künstlich bewässert werden.



Das besorgen Bieri Niederdruck-Pumpen.

Bieri Pumpen werden überall dort eingesetzt, wo es auf höchste Betriebssicherheit und Zuverlässigkeit ankommt. Ausgereifte Konstruktion, Präzision in der Verarbeitung und gewissenhafte Schlusskontrollen sind einige der Gründe, dass sich Bieri Pumpen im In- und Ausland in Hundert-tausenden von Anlagen erfolgreich bewähren.



Bieri Niederdruck-Zentrifugal-Pumpen – als Beispiel – fördern Kalt- und Heisswasser. Sie finden Verwendung als Druckerhöhungspumpen für Wasserversorgungen und Bewässerungsanlagen, für die Verfahrenstechnik und in Zivilschutz-Anlagen sowie in der Heizungs- und Klimatechnik.

Bieri baut Pumpen für alle Zwecke: Niederdruck-Zentrifugal-Pumpen, Hochdruck-Zentrifugal-Pumpen, Biral-Umwälzpumpen für Zentralheizungen und Warmwasser-Zirkulation, Abwasser- und Fäkalien-Pumpen, selbstansaugende Flüssigkeitsring-Pumpen, Kühlmittel-Pumpen, Druckwasser-Automaten, selbstansaugende Baupumpen, Spezial-Pumpen, sowie Biral-Schwimmbad-Filter und Bieri Steuerungs-Anlagen.

Sie profitieren aber auch von der technischen Beratung und vom zuverlässigen Bieri-Kundendienst.

Wir senden Ihnen kostenlos und unverbindlich die ausführliche Dokumentation über das Bieri-Fabrikationsprogramm. Rufen Sie uns an oder schreiben Sie an

Bieri Pumpenbau AG
3110 Münsingen – Telefon 031 92 21 21

Bieri
Pumpen





Friedliche Koexistenz im Stahl, was ist das?

der Geschichte des Baustahls
ein Blatt gewendet worden.
Eigenschaften, die bisher als
vereinbar betrachtet wurden,
und jetzt in ein und
demselben Produkt verwirklicht.

RBED

verbindet in den beiden neuen
Stählen Fritenar und Krytenar
solche Faktoren wie hohe
Zugfestigkeit, Schweißbeignung
und Zähigkeit bei tiefen und sehr
hohen Temperaturen. Vorbei

der Kalte Krieg zwischen
diesen wichtigen Eigenschaften.

Fritenar – 20°C
Krytenar – 50°C

Diese friedliche Koexistenz
von drei hervorragenden
Eigenschaften wird es Ihnen
erlauben, Ihre gesamte Politik
im Bauwesen zu überdenken
und Ihre technischen sowie
wirtschaftlichen Ziele höher
zu stecken. Beschaffen Sie sich
noch heute Informationen
über dieses Ereignis.

Bitte ausfüllen und
einsenden an:

COLUMETA

Service R & D
Postfach 1802
Luxemburg

Name

Firma

Adresse

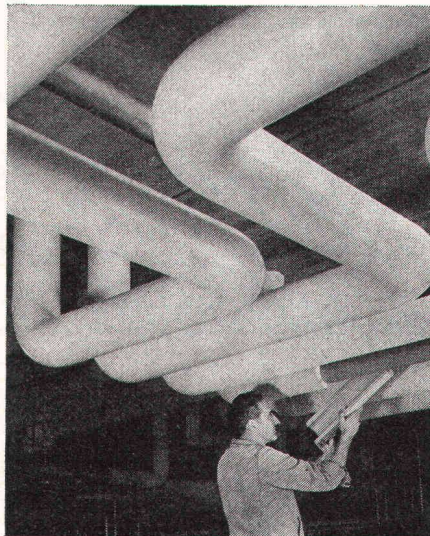
SE

Was soll eine gute Rohrisolierung auszeichnen? Erstklassige Qualität? Oder kurze Montagezeit? Oder gute Isoliereigenschaften? Oder niedrige Kosten? **Oder?*** Was wird gewünscht?*

Der Architekt verlangt Qualität. Der Bauführer will kurze Montagezeiten und saubere Verlegungsmethoden. Den Unternehmer interessieren die Kosten. Der Bauherr denkt langfristiger, z. B. an den Unterhalt und an die Heizkosten.

Alle diese Probleme wurden bei der Entwicklung von Isovit berücksichtigt und sind optimiert worden.

Isovit-Polyurethan-Hartschaumschalen zur thermischen Isolierung von Leitungen für Kältemittel, Kühl-, Kalt- und Warmwasser, sowie Heizungen bis 100°C. Isovit-Schalen isolieren vorzüglich, sind diffusionshemmend, volumenbeständig, fäulnisfest und chemisch neutral.



Technische Daten für Isovit-Polyurethan-Hartschaum bei einem Raumgewicht von 38–42 kg/m³:
Wärmeleitfähigkeit λ bei 20°C 0,020 bis 0,025 kcal/m h°C.
Diffusionswiderstandsfaktor 40–60.
Zulässiger Temperaturbereich –100°C bis +100°C.
Brandkennziffer EMPA V. 3.1.3.
Druckfestigkeit bei 20°C 1,5–2,5 kg/cm².
Geschlossene Zellen ca. 90%.
Wasserabsorption 2 bis 4 Vol.-%.
Thermischer Ausdehnungskoeffizient 0,0002 mm°C.
Beste in- und ausländische Referenzen.
Verlangen Sie Preislisten und Muster.

*Isovit-von Meier-Schenk 

ISOVIT®

Meier-Schenk AG

Isolierwerk Zürich

8105 Regensdorf, Telefon 01/711684

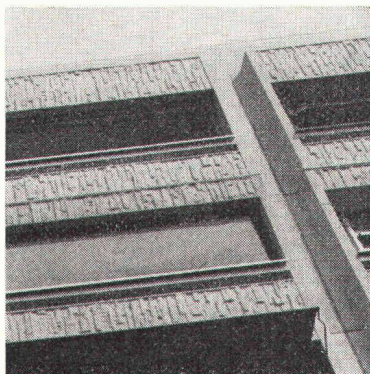
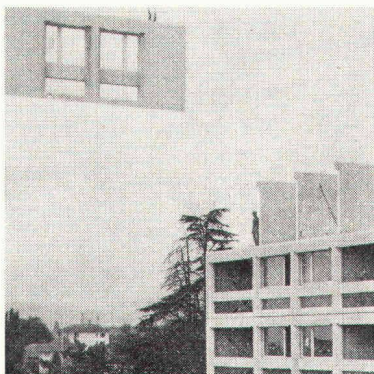
Biel 032/417676

St.Gallen 071/223564

IGECO Vorfabrikation erfolgreich mit 10 000 Wohnungen

Die Kapazität unserer 3 Werke und unserer Montageequipen beträgt 8–10 Wohneinheiten pro Tag. Damit haben wir bis Ende 1973 mehr als 10 000 Wohnungen erstellt.

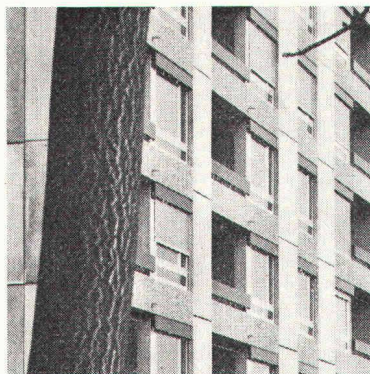
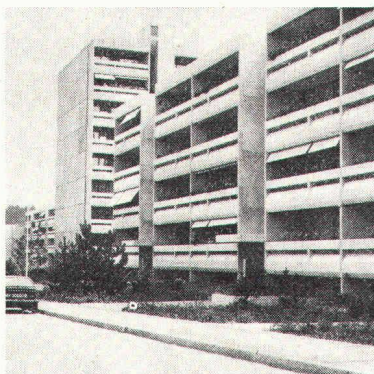
- ▶ Nyon
 - ▶ Lausanne
- erstellt durch unser Werk in Etoy.



IGECO Vorfabrikation bietet Vielfalt in der Gestaltung

Unser know-how erlaubt es, die anspruchsvollsten architektonischen Ideen in Beton zu verwirklichen und allen Wünschen der Fassadengestaltung Rechnung zu tragen.

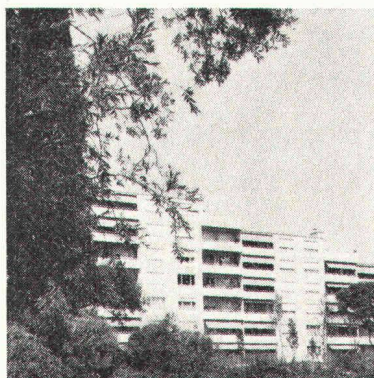
- ▶ Schlieren
 - ▶ Grenchen
- erstellt durch unser Werk in Lyssach.



IGECO Vorfabrikation bedeutet vorallem Partnerschaft

Unser Ideal ist die echte Partnerschaft zwischen Bauherr, projektierenden Instanzen und Unternehmer, um für das gemeinsame Werk optimale, wirtschaftliche Lösungen zu finden.

- ▶ Dornach
 - ▶ Zürich
- erstellt durch unser Werk in Volketswil.

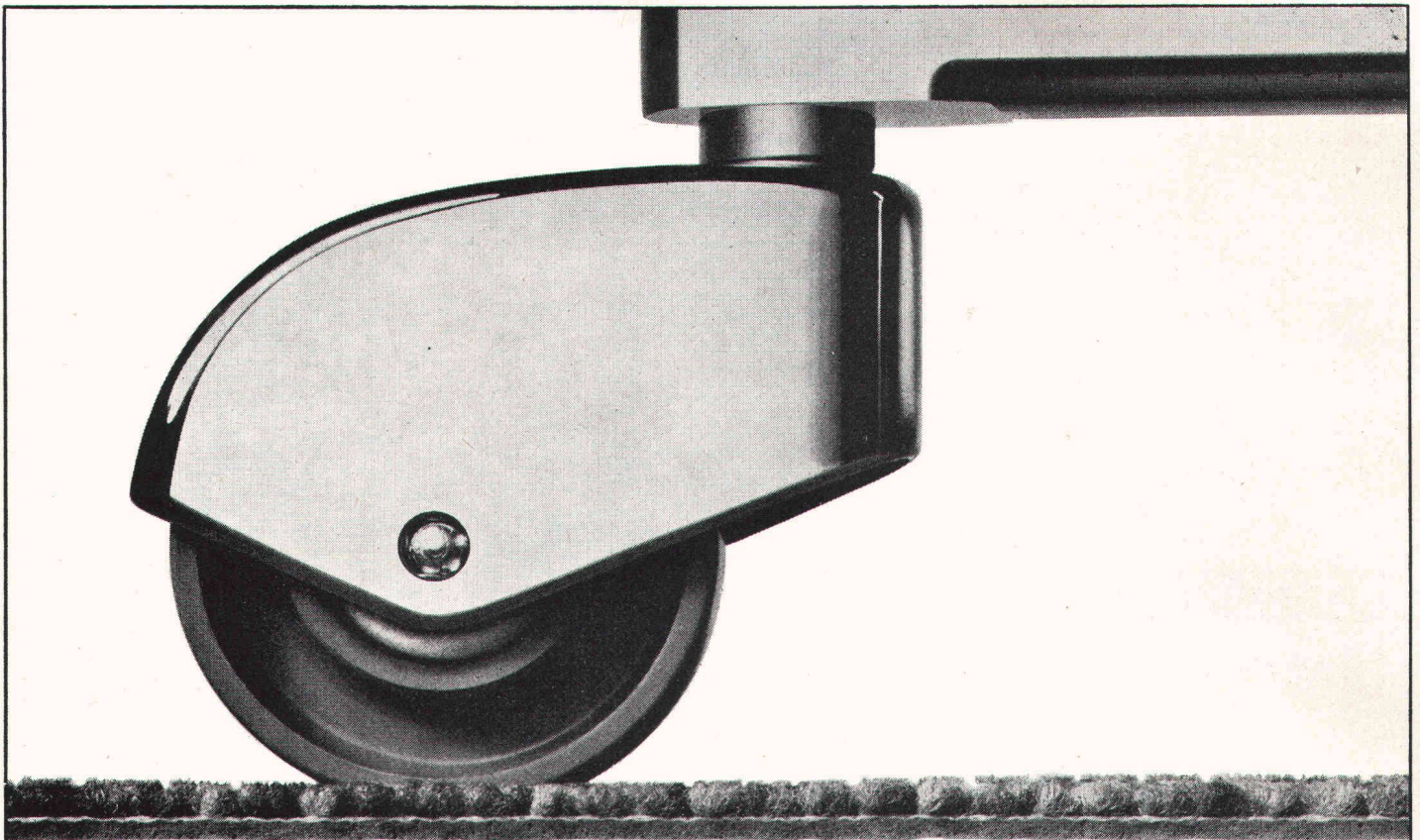


Ob im Wohnungsbau, im Industrie- oder Tiefbau, mit den 3 Werken in

- Etoy (021) 76 32 72
- Lyssach (034) 45 14 31
- Volketswil (01) 86 48 44

können wir Sie in der ganzen Schweiz preisgünstig und termingerecht beliefern.

IGECO 



stamflor[®] im Objekt

mit ausgesprochen freundlichen Farben.

Auf Wunsch senden wir Ihnen gerne die Teppich-Kollektionsmappe «Stamflor im Objektbereich».

Ein neues Arbeitsinstrument,
das Ihnen den Vergleich
verschiedener Farbkombinationen erleichtert.

Einsenden an: Stamm AG, 8193 Eglisau (Tel. 01 96 50 51)

Teppich-Objekt-Kollektion

Senden Sie mir bitte die neue Stamflor Objekt-Mappe.

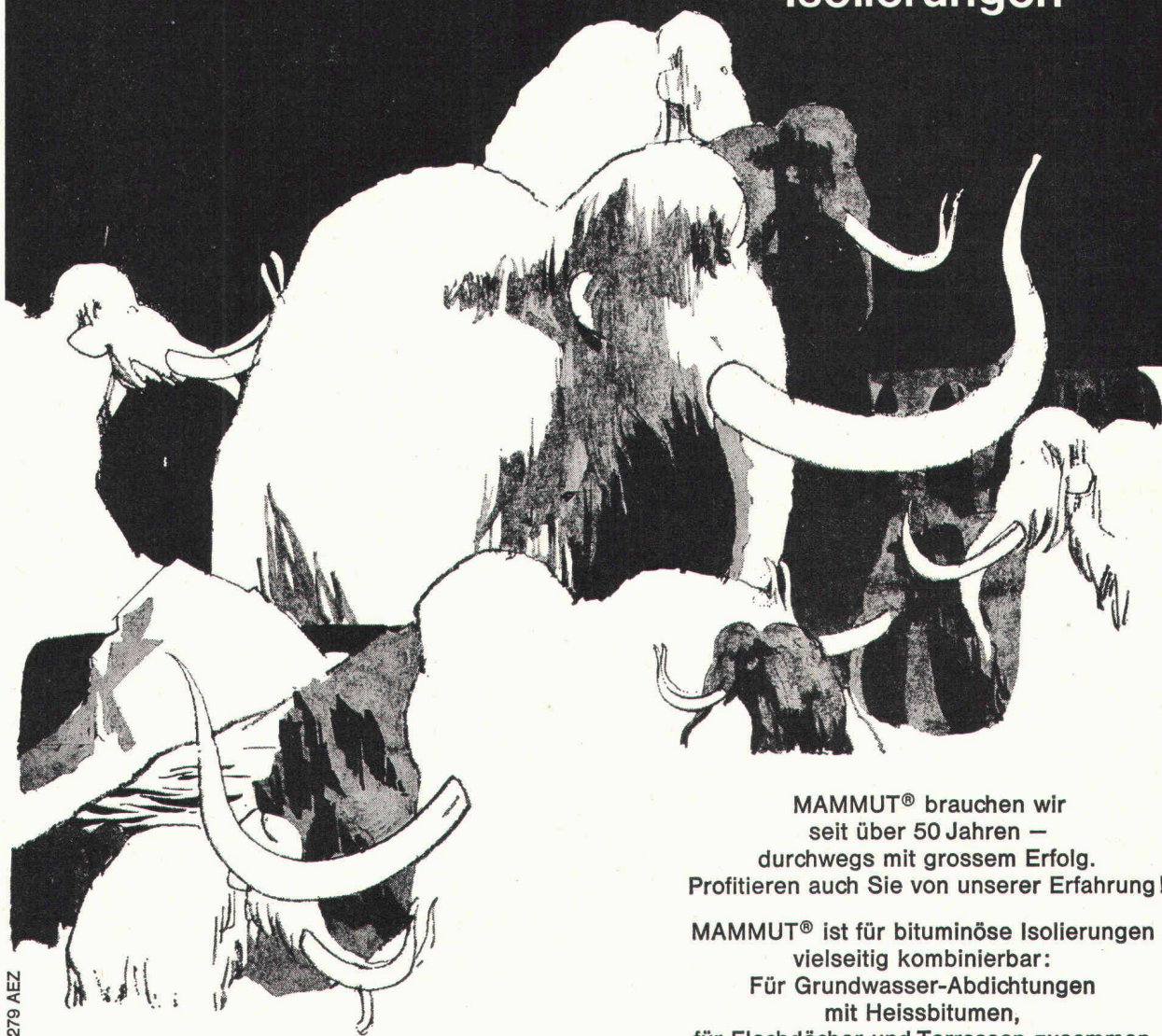
Firma: _____

Sachbearbeiter: _____

Adresse: _____

PLZ/Ort: _____

MAMMUT®
die starke Marke
für bituminöse
Isolierungen



Dr. Juchli

MAMMUT® brauchen wir
seit über 50 Jahren —
durchwegs mit grossem Erfolg.
Profitieren auch Sie von unserer Erfahrung!

MAMMUT® ist für bituminöse Isolierungen
vielseitig kombinierbar:
Für Grundwasser-Abdichtungen
mit Heissbitumen,
für Flachdächer und Terrassen zusammen
mit TURICUM® und Heissbitumen.

MAMMUT® die starke Schweizer Marke

AEZ

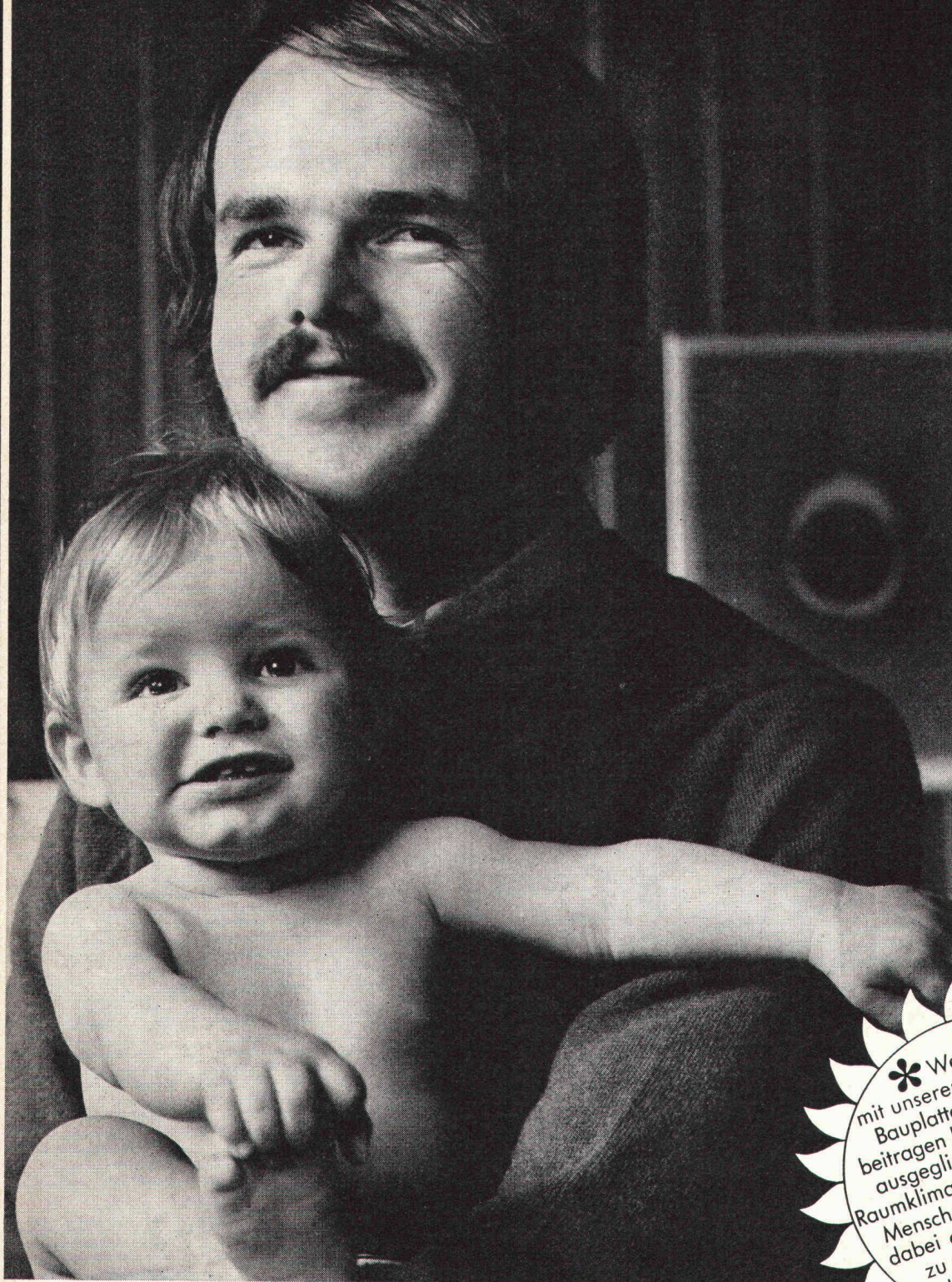
Asphalt-Emulsion AG

Wir beraten Sie gerne.

Rufen Sie an!

Telefon 01-88 72 72

Zürich



Die spezifischen Eigenschaften von VETROFLEX PB Bauplatten:

Die interessieren den Architekten

- hohe mechanische Widerstandsfähigkeit
- verschiedene Raumgewichte für optimale Lösungen
- erschütterungsfest, volumenbeständig

Die interessieren den Bauherrn

- hoher Schallabsorptionsgrad
- hoher Wärmeleitwiderstand
- unbrennbar, unverrottbar, unzersetzbar

Die interessieren den Bauunternehmer

- selbsttragend, leicht
- rationelles Plattenformat
- leichte Verarbeitung auch mit Messer oder Schere

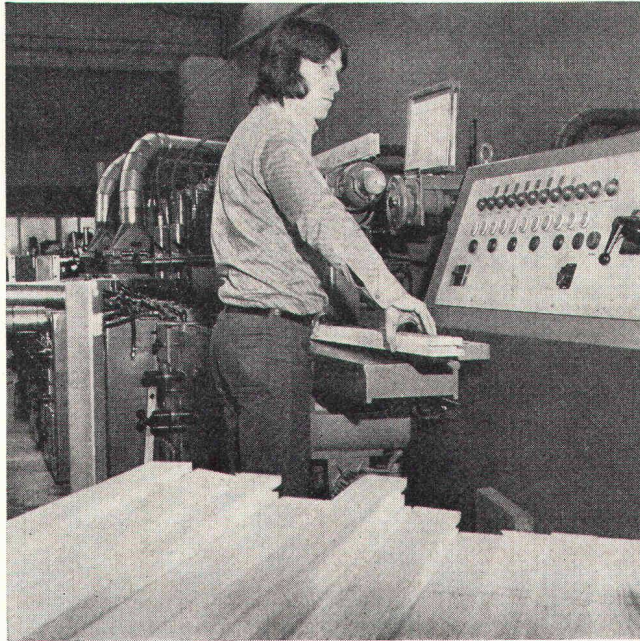
VETROFLEX PB Bauplatten sind kurzfristig lieferbar durch den Fachhandel

✿ Wenn wir mit unseren VETROFLEX Bauplatten etwas dazu beitragen können, durch ein ausgeglichenes, gesundes Raumklima den Komfort für den Menschen zu erhöhen und dabei erst noch Heizkosten zu sparen, so freut uns das ganz besonders.

VETROFLEX-Bauplatten lösen nicht nur bautechnische Probleme, sondern auch menschliche. ✿



Glasfasern AG, Gewerbestrasse, 8155 Niederhasli ZH

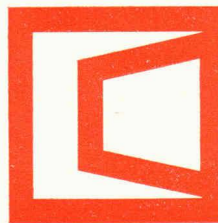


Rationelle Produktion: Grund für beste Qualität zum Normpreis.

Modernste Fabrikationsanlagen in
Altstätten, Volketswil und Villeneuve pro-
duzieren täglich über 1000 Fenster,
Türen, Küchen und Elemente.

Dieser Ausstoss erlaubt, neben günstigen
Normpreisen, jederzeit eine prompte
Lieferung durch unsere 12 Niederlassungen
in der ganzen Schweiz.

**Fenster -
Türen - Küchen - Elemente**



**Ego - millionenfach
im Bau bewährt**

EgoWerke AG

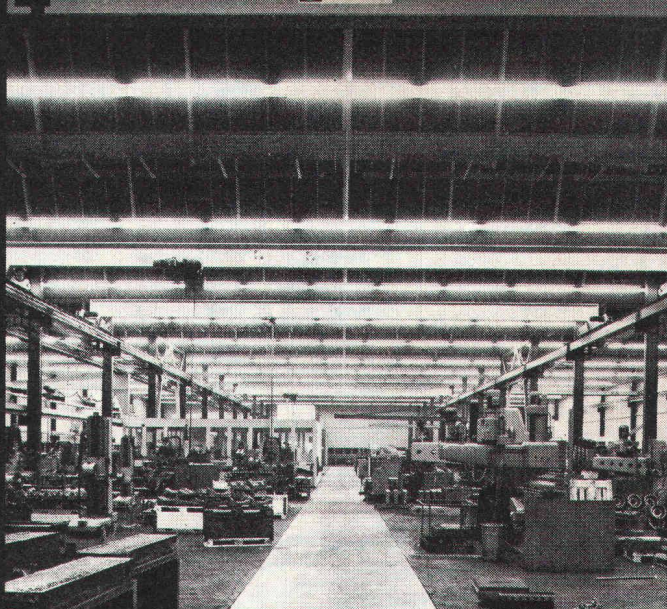
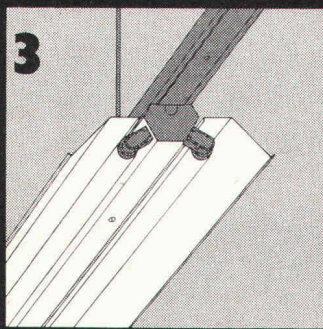
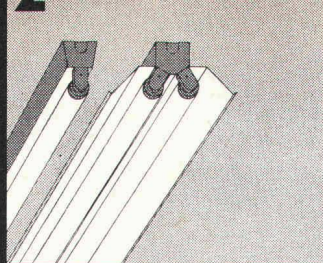
Hauptsitz Altstätten SG, 071 75 27 33
Ihre Niederlassung bedient Sie sofort

Volketswil ZH, 01/86 51 51
Luzern, 041/36 13 20
Lugano, 091/3 54 46

Bern 14, 031/46 22 01
Basel 4, 061/34 38 66
Aarau, 064/24 37 37

St.Gallen, 071/27 56 89
Landquart, 081/51 34 34

Villeneuve VD, 021/60 12 92
Bureau de Genève, 022/35 99 28
Sion, 027/2 80 32
Neuchâtel, 038/25 72 22



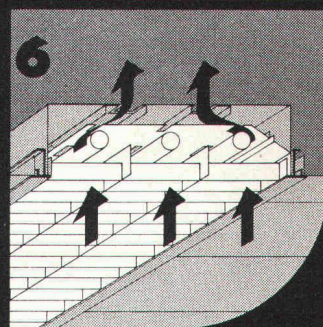
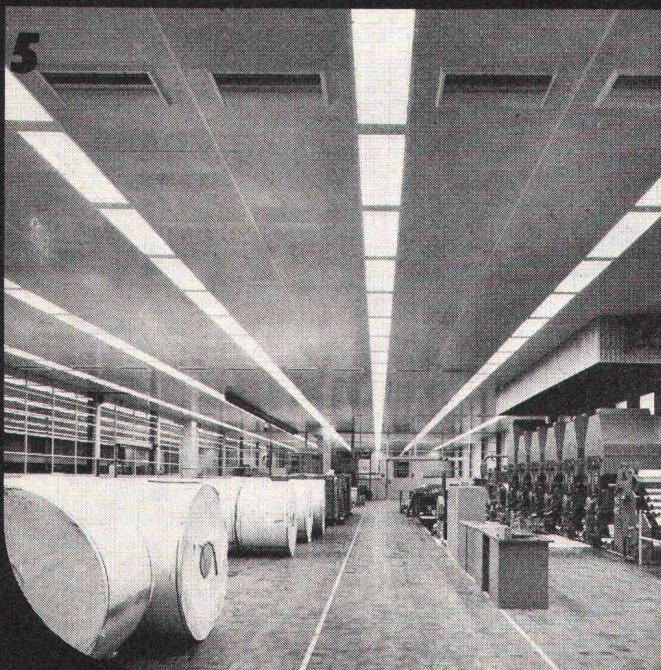
1 Fluora-Balkenleuchten 1×40 W in der Fabrikhalle der Firma Holenweger AG, Werkzeugbau, in Degersheim. Montage der Leuchten an Fluora-Aufhängeprofilen, die hier zugleich Träger der Metaldeckenplatten sind.

2 Fluora-Balken- und Reflektorleuchten, in verschiedenen Varianten ein- und zweiflämrig 20, 40 und 65 W lieferbar. Reflektoren ein- oder beidseitig.

3 Fluora-Leuchten für VHO- oder Power-Groove-Hochleistungs-Fluoreszenzlampen 215 W. Ausführungen ein- oder zweiflämrig, mit und ohne Reflektoren.

4 Fluora-Spezialreflektorleuchten für je drei VHO-Hochleistungs-Fluoreszenzlampen 215 W, in der Shedhalle der Maschinenfabrik E. Bruderer in Arbon an heruntergehängten Fluora-Aufhängeprofilen montiert


5, 6 Fluora-Lamellenraster-Einbauleuchten 3 × 65 W, speziell entwickelt für die Kombination mit der Klimaanlage in der grafischen Anstalt Rentsch AG in Rickenbach-Olten. Die in dieser Anlage praktizierte Abluftführung durch die Leuchten hindurch stellt eine interessante Lösung mit wesentlichen licht- und klimatechnischen Vorteilen dar.



Das ist „Fluora“ Licht

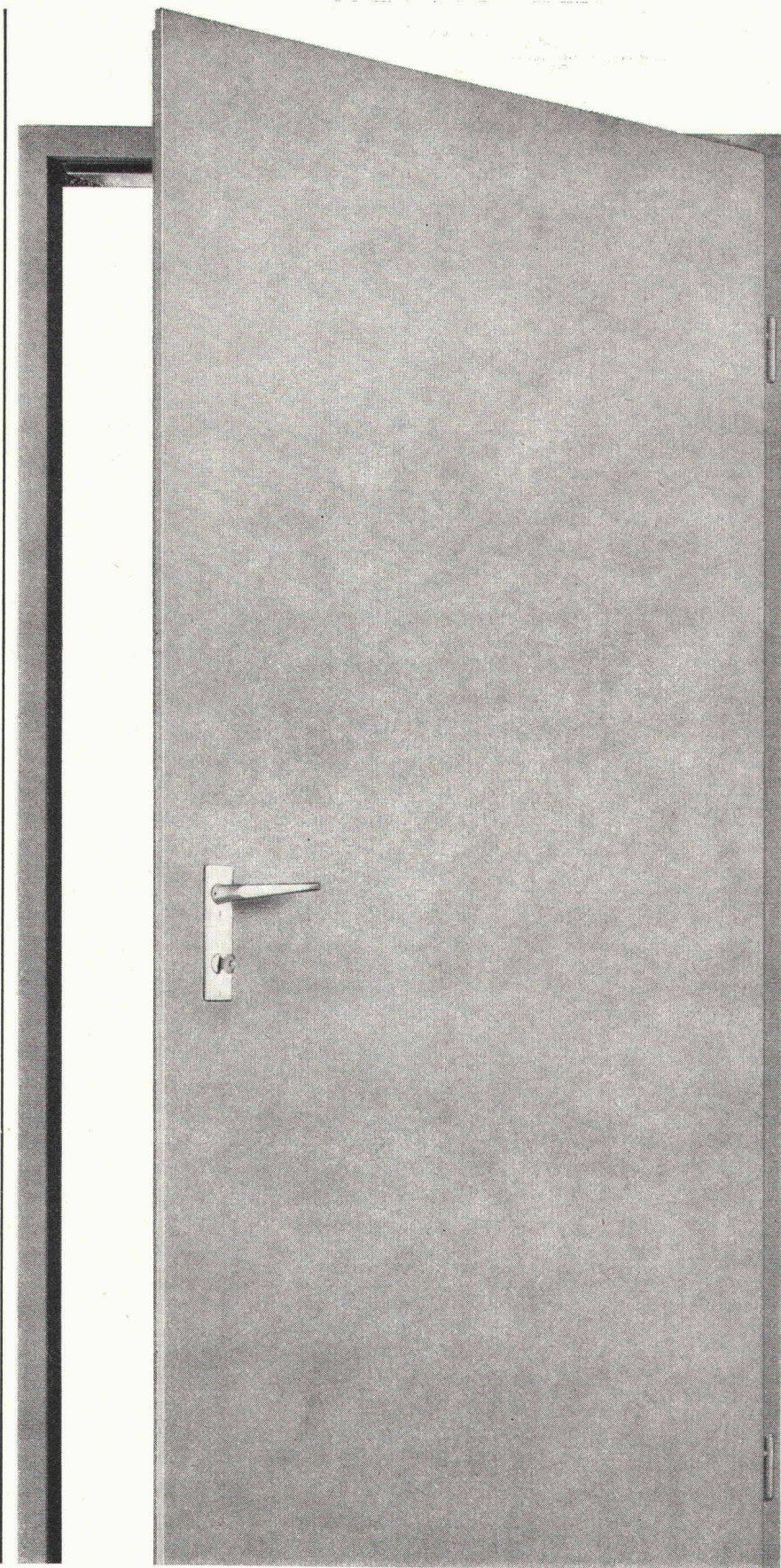
 **Hochwertige Leuchten** in Norm- und Spezial-Ausführungen für Anwendungsbereiche jeder Art, modern im Design, montagefreundlich konstruiert und sauber fabriziert in eigenen, leistungsfähigen Werkstätten.

 **Fachgerechte Planung** kleinster bis allergrösster Lichtanlagen aufgrund lichttechnischer Normen, abgestimmt auf die jeweiligen Gegebenheiten und Anforderungen betriebstechnischer und gestalterischer Art.

 **Fluora-Licht bringt** gültige, wirtschaftliche Lösungen für Ihre Lichtprobleme... Fragen Sie unsere Lichtberater!

Fluora Herisau
Spezialfabrik für Fluoreszenzleuchten, Telefon 071 51 23 63
9102 Herisau





Diese Türe schliesst eine Marktlücke

Die Aussen-Stahltüre norm® wird für hohe Ansprüche gebaut.

Sie ist robust, witterungsbeständig, verwindungssteif, aber auch form-schön und preisgünstig.

Das 40 mm starke Türblatt hat eine feuchtigkeitsbeständige Isolierfüllung, die schalldämmend wirkt und der Türe den metallischen Körperklang nimmt.

Die Türen sind auch in geschoss-hoher Ausführung, zweiflüglig, mit ein- und beidseitigen Beistössen und mit verschiedenen Zargenarten und Zusätzen lieferbar. Vielseitig sind die Anwendungsmöglichkeiten. Als Aussentüren in Laubengang-häusern, für Hauseingänge sowie Untergeschoss- und Einstellräume, aber auch für Industrieräume jeder Art, Reservoirs, Trafostationen, Kläranlagen usw.

Verlangen Sie ausführliche Unter-lagen oder den unverbindlichen Besuch unseres Beraters.

Metallbau AG Zürich

Anemonenstrasse 40, 8047 Zürich
Telefon 01-54 67 00

Vertretungen und Servicestellen in

norm®

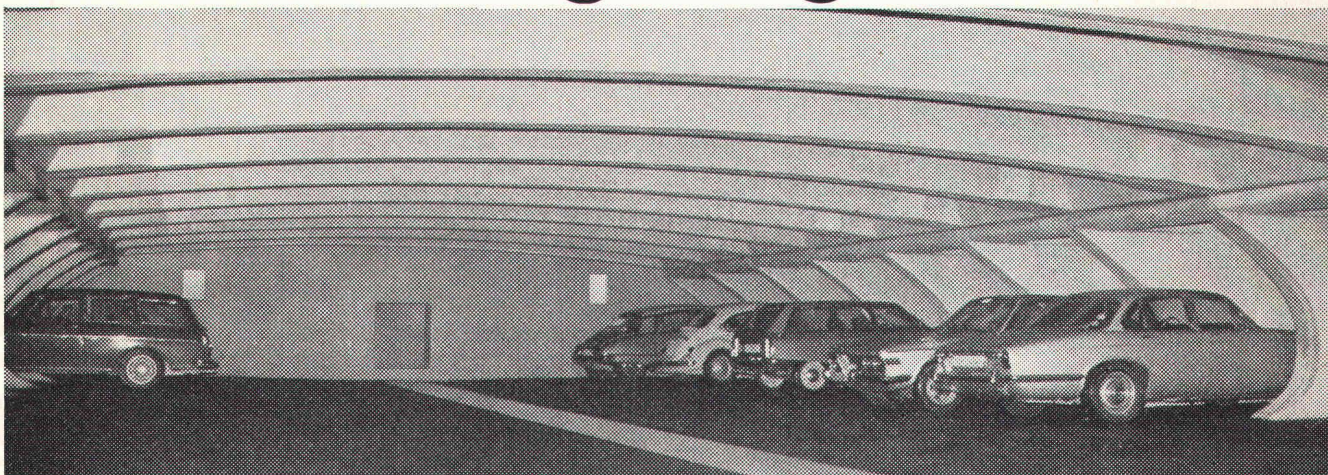
Basel, Bern, Lausanne, Locarno,
Luzern, Solothurn, St. Gallen und Chur

Autopark

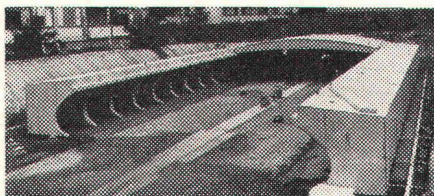
In- und Auslandpatente angemeldet

Ein neues System für Unterflurgaragen

Preisgünstig
Sehr kurze Erstellungszeit
Geringe Bauimmissionen
Vorfabrizierte Betonbauweise
Minimalste
Aussenabmessungen
Stützenfrei



Einfaches statisches System.



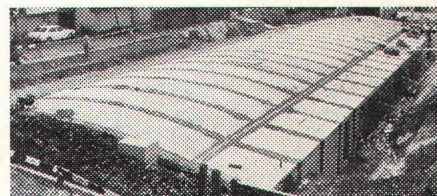
Auf Parkzellen . . .

Bei einem Axraster von 2.40 m bilden zwei nach innen geöffnete Raumzellen mit dazwischen eingehängten Deckenträgern ein in sich geschlossenes Parksystem für zwei Autos.



. . . Trägerplatten aufsetzen . . .

In der Länge können beliebig viele Einheiten von 2.40 m aneinandergereiht werden. Doppel- oder Mehrfach-Garagen im Grundriss sind ohne weiteres möglich, wobei die Boxen-Wände einen willkommenen Feuerschutz bieten.



. . . fertig!

Die Erschliessung ist sowohl in der Querrichtung durch das Auswechseln von zwei Boxen, als auch in Längsrichtung durch die Stirnseiten möglich.

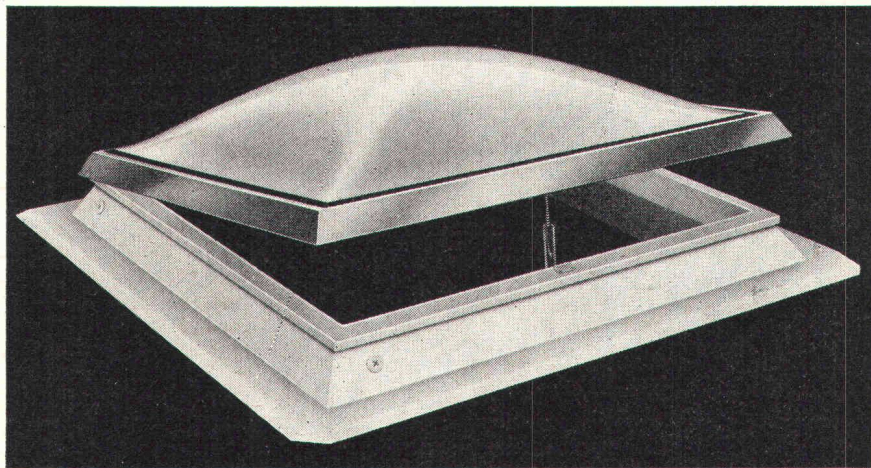


Eine Eigenentwicklung der

Rudolf Stüssi AG
Vorfabrizierte Betonbauten
8108 Dällikon/ZH
Tel. 01/71 40 40

3. Das sind die gebrauchspraktischen Vorteile der neuen CUPOLUX®-Lichtkuppeln:

Sicher wie feste Dach-elemente, beweglich wie Fensterflügel dank besonderer Werkstoffe und einer durch-dachten Konstruktion.



So selbstverständlich wie ein Fenster lassen sich auch die CUPOLUX-Lichtkuppeln öffnen. Es braucht dazu lediglich die Ergänzung der starren CUPOLUX-Einheit mit einem unserer fünf Öffner-systeme. Die neuen CUPOLUX-Lichtkuppeln werden schon im Werk als Lüfter vorbereitet und können auch zu einem späteren Zeitpunkt, je nach Komfort-wunsch, mit wenigen Hand-griffen umgebaut werden.

Die neuen CUPOLUX-Licht-kuppeln lassen sich wie Fensterflügel montieren und zeichnen sich durch Form-schönheit, praxisgerechte Funktion und Dauerhaftigkeit aus.

CUPOLUX-Lichtkuppeln und CUPOLUX-Lüfter sind montagefertige Bauelemente und entstammen dem grössten Lichtkuppelwerk Europas. Konstruktion und Wahl der Werkstoffe sind das Ergebnis jahrzehntelanger Erfahrungen. Die Planung von Grossserien macht auch für die Details eine ausgefeilte Ingenieurlösung möglich.

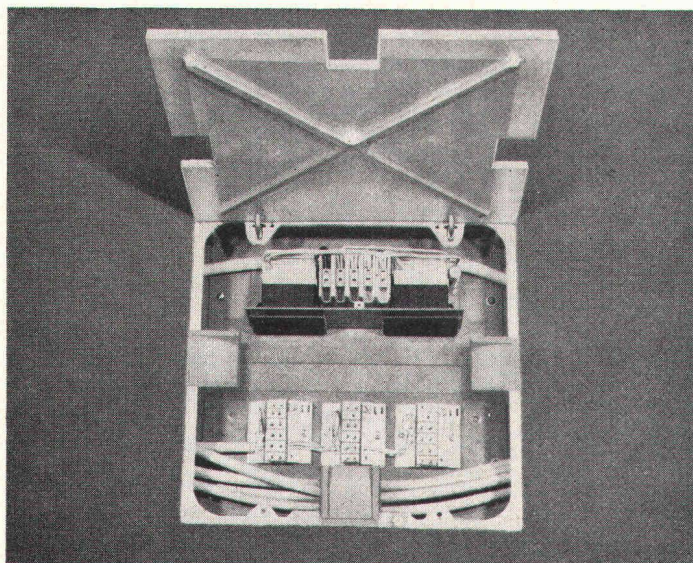
CUPOLUX-Lichtkuppeln sind Fenster zum Himmel

Fachmännischer Einbau durch eigene Montageequi-pen in der ganzen Schweiz.



Jakob Scherrer Söhne AG
8059 Zürich 2
Allmendstrasse 7
Telefon 01 25 79 80

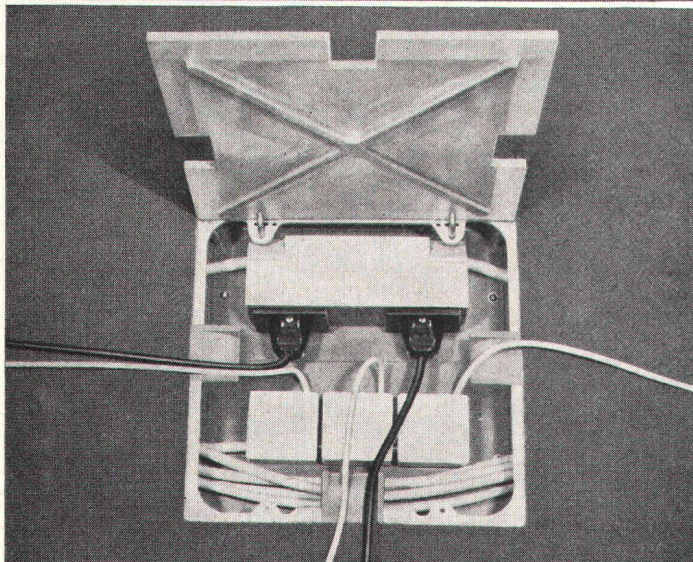
WOERTZ – Unterflur-Anschlüsse



zum Versetzen auf dem Rohbetonboden
und anschliessendem Einbetonieren im
Überzug

**minimal erforderliche Höhe
des Beton-Überzuges: 55 mm**

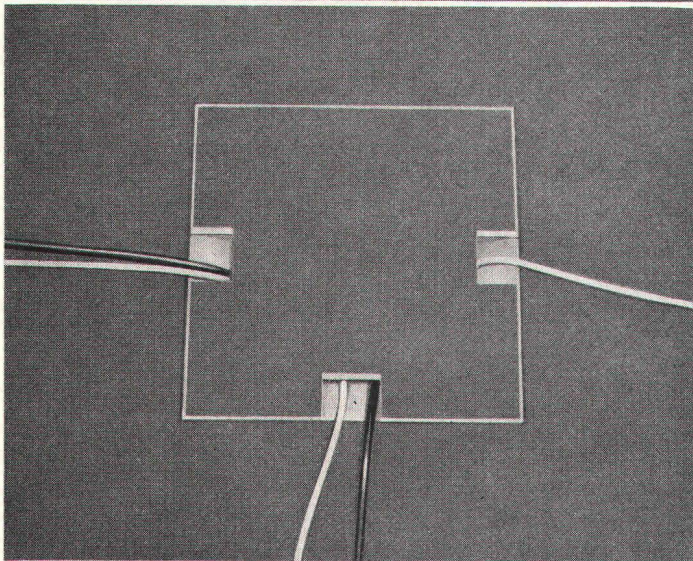
Rahmengrösse: 265 × 265 mm
Höhenregulierung zwischen 55 und 65 mm



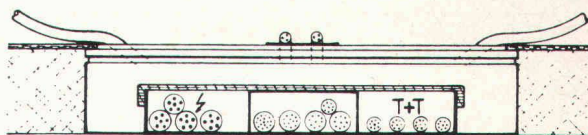
mit 2 Steckdosen Typ 13
2 P+E, 10 A, 250 V

und 3 T+T Dosen mit 5 Klemmen
für Telephon- und Schwachstrom-
anschlüsse

mit Kabel-Austrittsöffnungen in
3 Richtungen



dazu passender Boden-Verbindungskanal:
3zügig, 200 mm breit, 30 mm hoch Pat. ang.



OSKAR WOERTZ BASEL

Fabrik elektrotechnischer Artikel Eulerstrasse 55, CH-4002 Basel, ☎ 061 - 23 45 30

Wie Stein halten sie das Feuer ab, wie Wolle die Wärme beisammen:

die Flumroc Isolierprodukte aus Steinwolle.



Weil sie die Wärme beisammenhalten, machen sie die Häuser wohnlich und das Heizen wirtschaftlich. Rechtmässig beträgt der λ -Wert für Flumroc Isolierplatten 0,035 kcal/mh°C bei 20 °C; Laborversuche ergaben noch günstigere λ -Werte.

Weil sie das Feuer abhalten, verhindern oder verzögern sie das Umsichgreifen eines Brandes (die Brandschutz-Kennziffer für Flumroc Isolierplatten ist VI.4.4.4.).

Und Flumroc Brandplatten, zum Beispiel, halten Temperaturen von 750 °C auf die Dauer, kurzfristig sogar 1000 °C aus, ohne zu schmelzen oder an Volumen und Isoliervermögen zu verlieren. Darum werden sie auch von der Vereinigung kantonaler Feuerversicherungsanstalten offiziell als Brandschutz anerkannt. Andere Flumroc Platten stehen diesen Werten nicht viel nach.

Flumroc AG, 8890 Flums
Telefon 085 3 11 48



Flumroc bremst den Heizenergieverbrauch - und hemmt das Feuer.

Ich bitte um Gratiszusendung

- ☐ Ihrer Dokumentation «Verkaufsprogramm»
- ☐ Ihrer Information 401 «Brandschutz im Hochbau»

☒ (Das Gewünschte bitte ankreuzen)

Einsenden an: Flumroc AG, 8890 Flums

Vorname/Name

SBZ

Firma/Branche

Strasse

PLZ

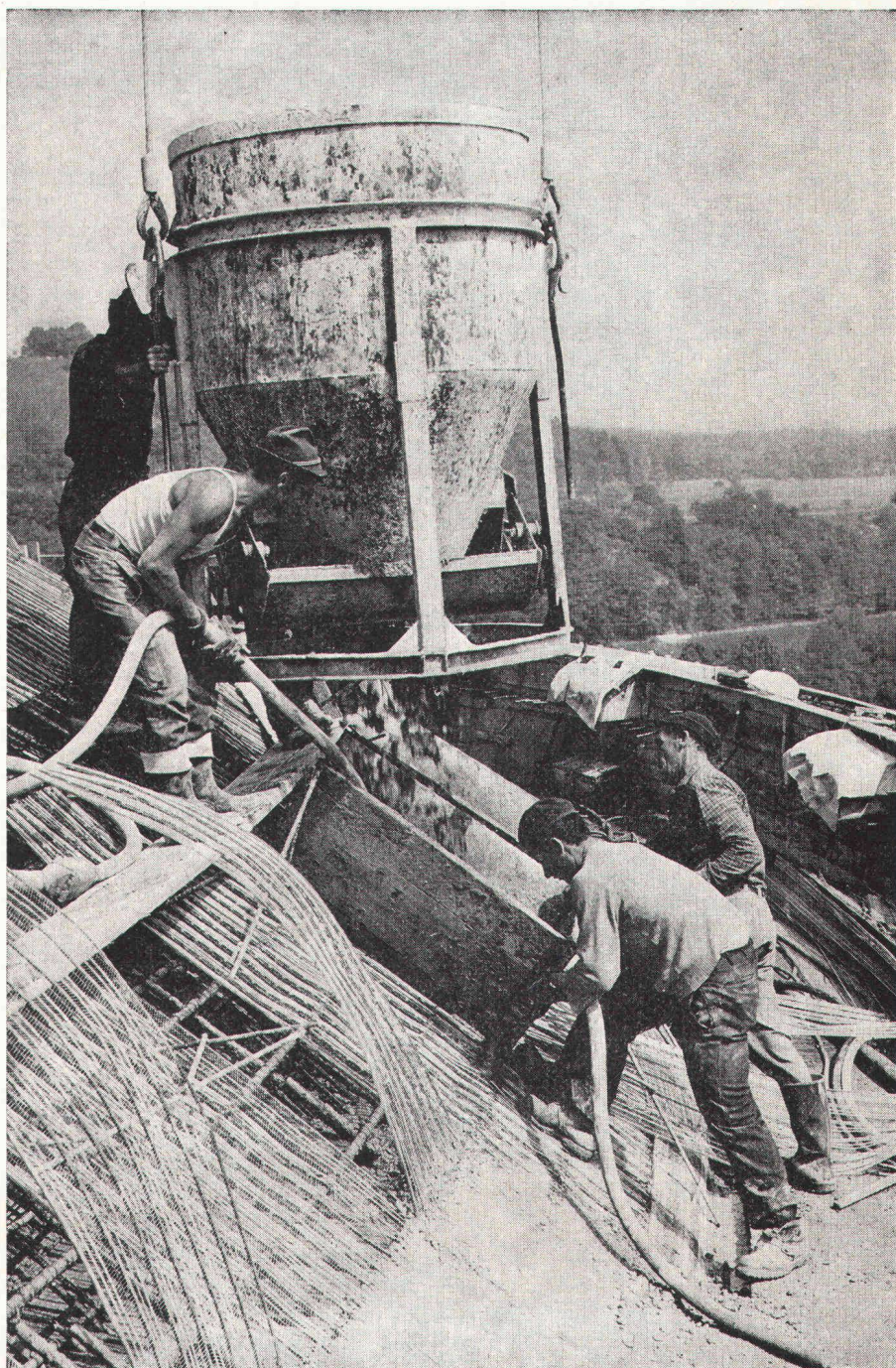
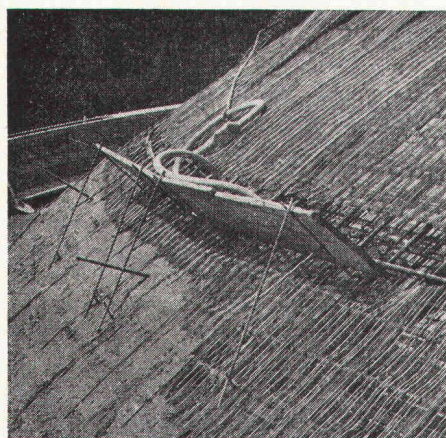
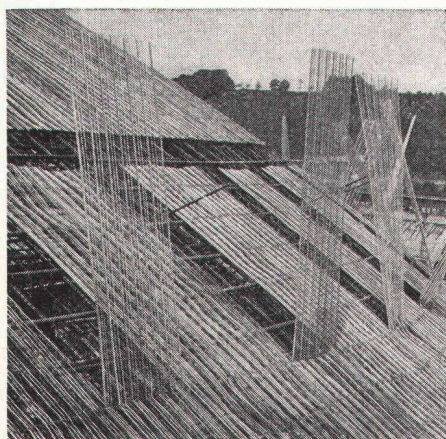
Ort

Rationalisierung im Betonbau mit HESCO-Rippen- streckmetall

Anwendung: Verlorene Schalung
Hohlkörper
Arbeitsfugen

Vorteile: Kein Ausschalen.
Kein Aufräumen
der zu verputzenden
Betonflächen.
Betonvorgang
kann ständig
beobachtet werden.

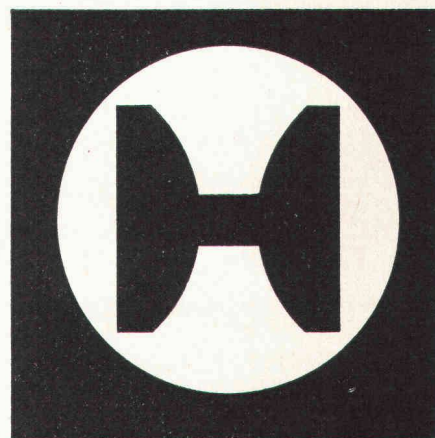
Verkauf: Baumaterial-
und Eisenhandel



Verlangen Sie Unterlagen bei:

Hess & Cie

Metallwarenfabrik
Pilgersteg
CH - 8630 Rüti ZH
Tel. 055 / 33 11 55
Telex 75 608



Wenn das Bauen teurer wird,
muss man das Geld besser einsetzen.

Bauen Sie auf Sicherheit mit Holorib

Sicher heisst: Von der EMPA statisch, dynamisch und auf Brandwiderstand geprüft und ausgezeichnete Resultate erreicht. Seit 10 Jahren wird Holorib in der Schweiz mit Erfolg eingesetzt. Alle kantonalen Brandversicherungsanstalten haben Holorib als einziges Verbunddeckenblech bis zu F 90 ohne zusätzlichen Brandschutz anerkannt.

Sicher ist besser.

Bauen Sie rationeller. Mit Holorib erübrigen sich Schalung und Armierung. Das Aufhängeproblem ist durch dieschwalbenschwanzförmige Rippe und mit Holo-clips bereits gelöst. Holorib kann gleichzeitig auf mehreren Stockwerken verlegt werden (3 Mann schaffen pro Tag gut 500 m²).

Rationeller ist besser.



Holowall ist die neue selbsttragende Innenwand-Kassette (mit oder ohne eingeschäumte Isolation), die rasch und einfach montiert wird. Verlangen Sie die Unterlagen.

Informiert sein ist besser.

Holorib SA
2, rue Vallin, 1201 Genève
Telefon 022/31 81 60

Flughof 2, Kloten
Bauherrschaft:
F.I.G., Zürich
Architekt:
Gebr. Pfister, Zürich
Ingenieur:
Max Walt, Zürich
Stahlbau:
Konsortium Schweiz. Stahlbauer

Holorib®

Informiert sein ist besser. Senden Sie mir bitte Unterlagen über:

- | | |
|-----------------------------------|---|
| <input type="checkbox"/> Holorib | <input type="checkbox"/> Holowall (Innenwand-Kassetten) |
| <input type="checkbox"/> Holodeck | <input type="checkbox"/> Holorib-DLW (Warmdachelemente) |

Firma _____

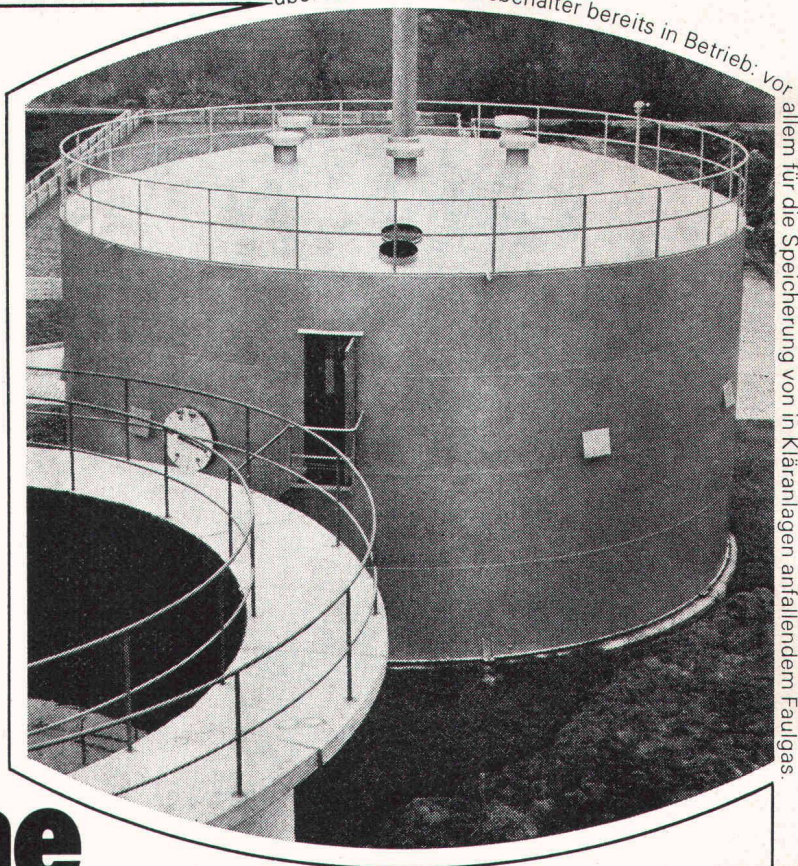
Adresse _____

Sachbearbeiter _____

Holorib SA, 2, rue Vallin, 1201 Genève, Telefon 022/31 81 60

Kein Massivfundament,
keine Absperrflüssigkeit,
keine Heizung:
der Niederdruck-
Trocken-Gasbehälter
System Gentsch.

Bisher diente Wasser
als Absperrflüssigkeit
zum (sich im Volumen
verändernden) Gasraum.
Bisher: musste für diese
Sperrflüssigkeit ein
Becken aus Mauerwerk,
Beton oder Stahl gebaut
werden.
Bisher: musste
die Sperrflüssigkeit
beheizt werden.
Bisher: wurde
der Betrieb dieser
Glocken-Gasbehälter
durch Schnee und Eis
oft beeinträchtigt.



über 200 Trocken-Gasbehälter bereits in Betrieb: vor
allem für die Speicherung von in Kläranlagen anfallendem Faulgas.

Trocken-Gasbehälter

ohne Absperrflüssigkeit!

Heute: gibt es das alles
nicht mehr. Die Sperr-
flüssigkeit (und alles
drum und dran) ist beim
System Gentsch ersetzt
durch eine flexible
Membrandichtung aus
synthetischem, alte-
rungsbeständigem
Material.

Mit diesem System
bauen wir Trocken-
Gasbehälter von 3 bis
5000 m³ Inhalt – liegend
oder stehend. Und diese
Behälter brauchen keine
besondere Wartung.
Die Funktionstüchtigkeit
wird durch klimatische
Einflüsse in keiner
Weise beeinträchtigt.
In Deutschland, Holland
und der Schweiz stehen
Gentsch-Trocken-
Gasbehälter schon seit
einigen Jahren problem-
los in Betrieb.

Übrigens: wir haben
Unterlagen, die Ihnen
einiges mehr über die
Gentsch-Behälter sagen.
Dürfen wir sie Ihnen
zusenden? Oder dürfen
wir Sie besuchen?

Trocken-Gasbehälter Gentsch, eine Lizenz-Konstruktion von

**ZSCHOKKE
WARTMANN
AG**

CH - 5200 Brugg
Telefon 056 42 00 25
Stahlbau
Kesselbau
Apparatebau
Maschinenbau
Kläranlagen

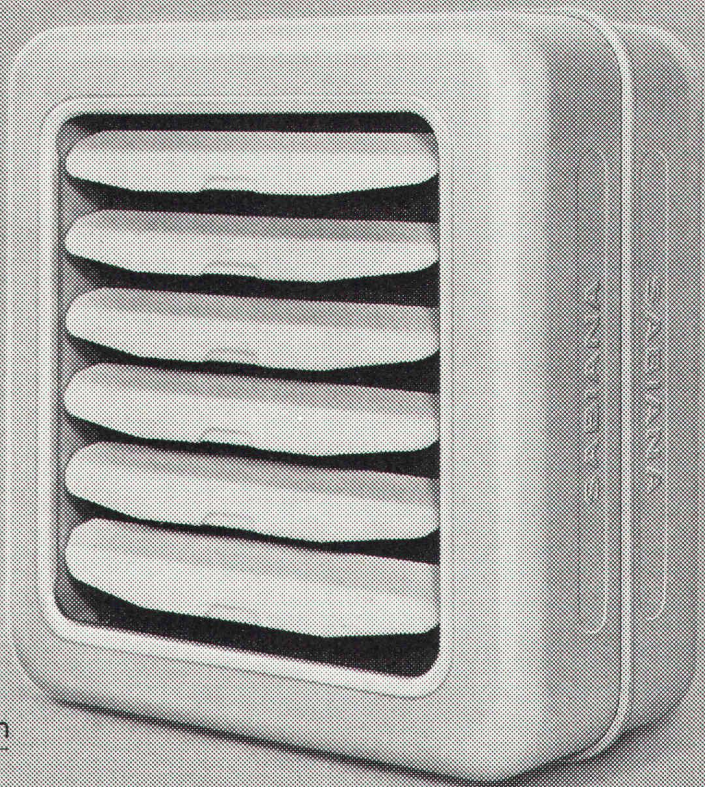
INFO3

Die Zukunft der Luft- heizung wird vielseitiger...

Manche Heizprobleme lassen sich nur mit Luftheizungen wirtschaftlich lösen. Die praktische Ausführung bedingt jedoch ein breites Programm an Apparaten und Zubehör, aber auch eine einwandfreie Beratung.

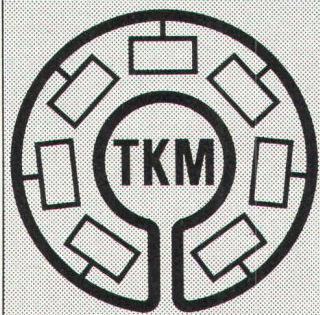
Als Partner für Heizung und Sanitär haben wir eine echte Alternative im schweizerischen Markt eingeführt: Sabiana Luftheizapparate mit Leistungen bis zu 280'000 kcal/h.

Typ	Leistungen kcal/h	Luftmengen m ³ /h
Alvear	bis 100'000	bis 6'100
Comfort	bis 145'000	bis 11'600
Jupiter	bis 280'000	bis 21'000



Sabiana Alvear

protherm



Protherm AG, Butzenstrasse 39, 8038 Zürich

DOKU-BON

Senden Sie mir unverbindlich Ihre Dokumentation über

- ☐ Sabiana-Luftheizapparate
- ☐ TKM-Einrohrheizsystem
- ☐ Allg. Heizungs- und Sanitärbedarf

Name: _____

Firma: _____

Strasse: _____

PLZ/Ort: _____

Bitte an nebenstehende Adresse senden. Danke.

Industrie- böden Unterlags- böden

EUBÖOLITH -Steinholz
MAXIDUR -Hartbeton

EUBÖOLITH -Steinholz
fusswarm
zäh
elastisch
öl- und lösungsmittelbeständig
keine elektrostatische Aufladung
einfach im Unterhalt
staubfrei

MAXIDUR -Hartbeton
robust
mineralöl- und lösungsmittelbeständig
keine Pflege
staubfrei



Seit 1898, also seit über 75 Jahren bauen wir Industrieböden, nichts anderes als Industrieböden! Jedes Jahr verlegen unsere Spezialequipe mehrere hunderttausend Quadratmeter. Wir haben Erfahrung, wir kennen die Stellen, wo Friktionen entstehen können, wir wissen auch wie Schwierigkeiten zu meistern sind. Darum sind heute unsere Industrieböden und Unterlagsböden in Qualität und Preiswürdigkeit unübertroffen. Zweckdienliche Qualität bei der Materialwahl, gute Qualität bei der Arbeit und Qualität bei der Vorbereitung, bei der Planung. Unser Handwerk beginnt mit Kopfarbeit!

Euböolithwerke AG

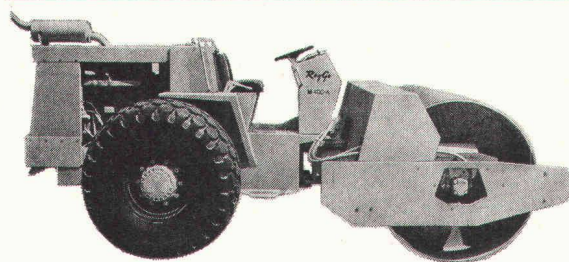
Tannwaldstrasse 62
4600 Olten
Telephon 062-21 23 35

Direkt aus USA die modernen, leistungsstarken und unverwüstlichen Schüttgut- und Asphaltverdichter

RayGo®

Traktor- Vibrowalzen

**Jetzt auch günstig
im Preis!**



Ray Go-Schüttgutwalze Typ 400 A

Einsatzgewicht
Arbeitsbreite
Walzendurchmesser
Motor
Lenksystem
Fahr- und Vibrationsantrieb
Fahrgeschwindigkeit
Bereifung
Vibrationsfrequenz

Fliehkraft

Schüttgutwalze Typ 400 A Asphaltwalze Typ 404 B

9,1 Mp	8,3 Mp
2,13 m	2,13 m
1,5 m	1,5 m
Deutz Diesel 95 DIN-PS	Deutz Diesel 95 DIN-PS
vollhydr. Pendel-Knicklenkung	do.
hydrostatisch	hydrostatisch
0-27 km/h	0-24 km/h
23.1x26-8PR profil	16.9x30-6PR glatt
1100-1500 U./min (19-25 Hz)	1200-1700 U./min (20-28 Hz)
	1200-2300 U./min (20-38 Hz)
12 200 kp	12 200 kp

Robert Aebi AG
Uraniastrasse 31/33
8023 Zürich
Tel. 01/2317 50

Arbedo 092/25 47 61
Landquart 081/51 25 42
Renens 021/34 42 12
Zollikofen 031/57 36 36

Wir zeigen Ihnen diese Maschinen gern im Einsatz.

Robert Aebi

Die neue Computer-Generation Computer-Sprache Basic

Kommerzielle und wissenschaftliche Datenverarbeitung



Anwendungsprogramme für Ingenieurbüros, Bauwesen, Statik, Vermessung inklusive Abrechnungen, Buchhaltung, Fakturierung.

Programmsprache «BASIC»: Hochentwickelte Programmiersprache, wurde in den Vereinigten Staaten für den Gebrauch in Schulen entwickelt. Ist aufgrund ihrer leichten Erlernbarkeit die am meisten benützte Computersprache.

BASIC-Interpreter: Ist fest eingebaut und nimmt daher keinen Platz im Arbeitsspeicher weg. Die Vielfalt der Befehlsmenge wird selbst von teureren Anlagen selten erreicht.

Bildschirm: Der Bildschirm mit 16 Zeilen zu je 64 Zeichen gestattet es Ihnen, Programme und Ergebnisse in übersichtlichen Segmenten darzustellen.

Interne Speicherkapazität: Der interne Speicher, ausbaufähig bis 32k Bytes (32 768 Zeichen) ist Grundvoraussetzung dafür, dass echte Datenverarbeitung mit dem WANG 2200 betrieben werden kann. Erst durch seine grosszügige Kapazität wird der Anschluss von Platten- und Magnetbandeinheiten sinnvoll.

Alphanumerische Zeichenketten: Sie lassen sich durch die sogenannten Stringoperationen leicht behandeln und verarbeiten (zweidimensionale String-Arrays). Verarbeitung von Gross- und Kleinschrift.

Intelligentes Terminal: Ueber ein spezielles Interface ist der Datenaustausch mit Grosscomputern möglich.

Bis **elf Peripheriegeräte** können gleichzeitig an eine Zentraleinheit des WANG 2200 angeschlossen werden. Jedes Gerät kann unter Programmkontrolle individuell adressiert werden.

Peripheriegeräte

Ausgabeschreibmaschine
Schnelldrucker Hardcopy, max. 150 Zeichen/Sek.
Magnetbandkassetteneinheiten
Magnetplattenspeicher, max. 5 Miobytes
Lochstreifenleser
Lochkarten — Mark-Sense-Kartenleser
Digital Plotter — XY-Analogzeichner
usw. ...

Analyse Ihrer betrieblichen Probleme und Realisierung der entsprechenden Programme.

Komplette Systeme ab Fr. 31 500.—

datamat sa

36, rue de St-Jean
1211 Genève 18
Tel. 022 / 44 21 00

6032 Emmen LU
Herzog Thomann
Kolbenstrasse 22
Tel. 041 / 53 46 37

Büro in Zürich:
Gemsenstrasse 4
Tel. 01 / 26 68 66

Ein, zwei, drei, vier..... Stockwerke hoch.

Columbus Spindeltreppen für Aufgänge im Gebäudeinnern und für Nottreppen an Aussenmauern. In Wohnräumen, Lagern, Gewerbelokalen und Industriebetrieben beanspruchen sie nur eine minime Grundfläche. Columbus Spindeltreppen werden aus korrosionsbeständigem Aluminium-Druckguss hergestellt. Lange Lebensdauer und hohe Festigkeit sind auch bei Montage im Freien garantiert. Verfügbar in den Durchmesser 120 cm, 140 cm und 160 cm. Grössere Durchmesser auf Anfrage. Links- und Rechtswendelung. Lieferbar auch mit teppichbelegten Stufen.

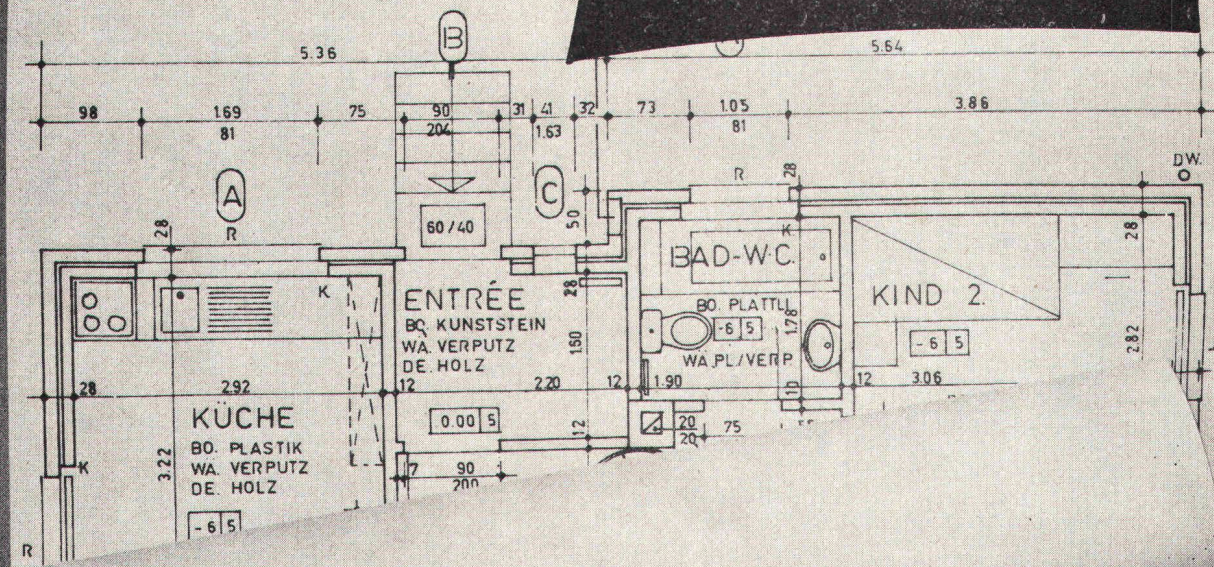
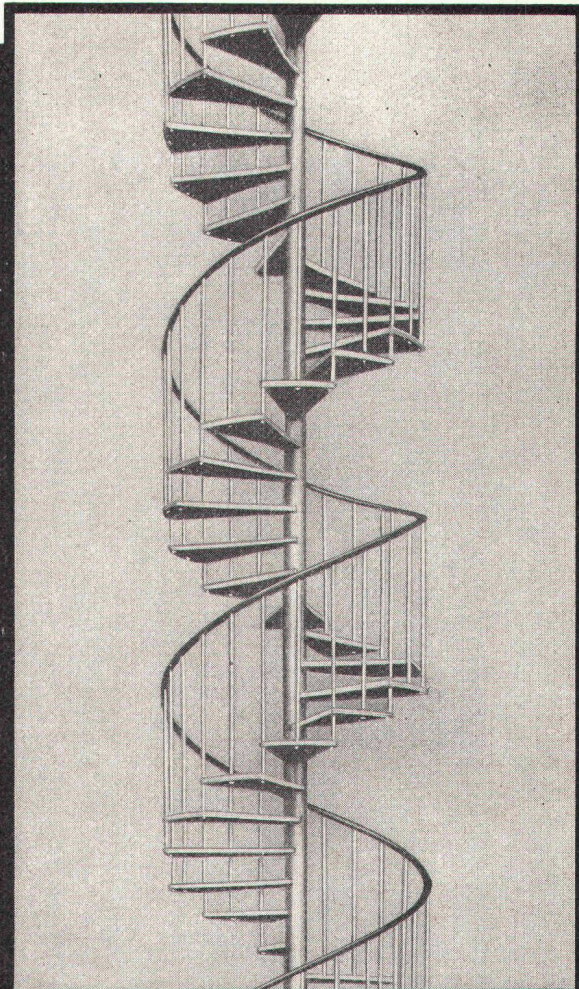
Neu: mit Holzstufen für Wohnräume.

Zusammenbau im Baukastensystem am Aufstellungsort. – Bitte verlangen Sie auch Prospekte von Columbus Scheren-, Schiebe- und Einholmtreppen.



Columbus Treppen ag

Industriestrasse 9245 Oberbüren Tel. (073) 5137 55



Coupon

Bitte lassen Sie mir eine Dokumentation zukommen.

Name _____

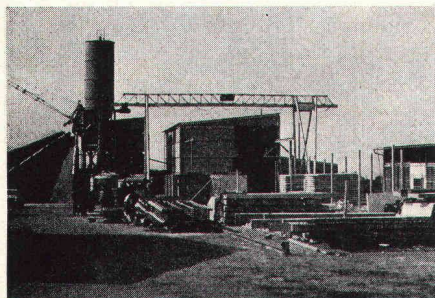
Adresse _____

Ort mit PLZ _____

SB/74



Montage



Fabrikation

Vorfabrikation System Hegi in Beton- Grosstafelbauweise

- Fabrikation
- Transport
- Montage
- Innenausbau

Konstruktionssystem: Beton-grosstafelbauweise mit tragenden Querwänden (in Fassadenebene), aussteifenden Längswänden und tragenden sowie nichttragenden Fassadenelementen.

Die raumgrossen, massiven Deckenelemente werden zu einer steifen Scheibe zusammengefügt.

Fugen: Die Verbindungsfugen der Wand- und Stützelemente sowie der verzahnten Deckenelemente werden vergossen und verschweisst.

Maximale Geschosszahl: 12.

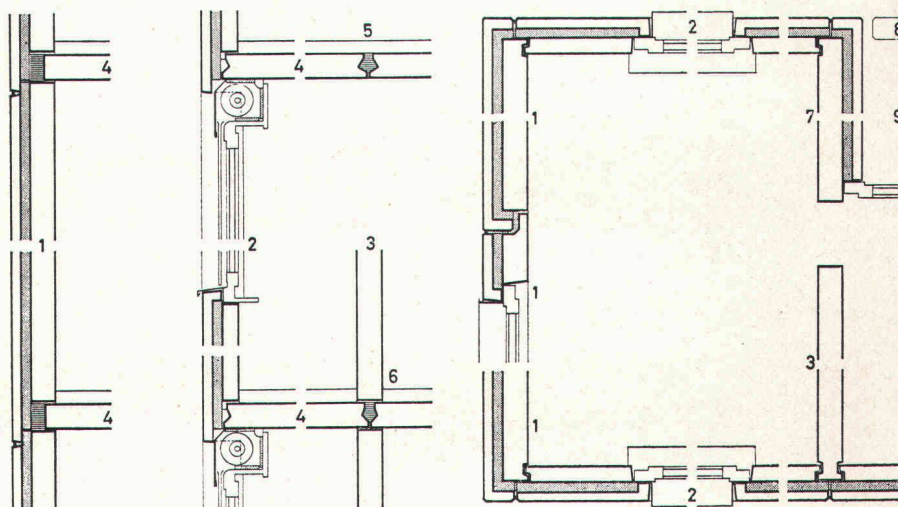
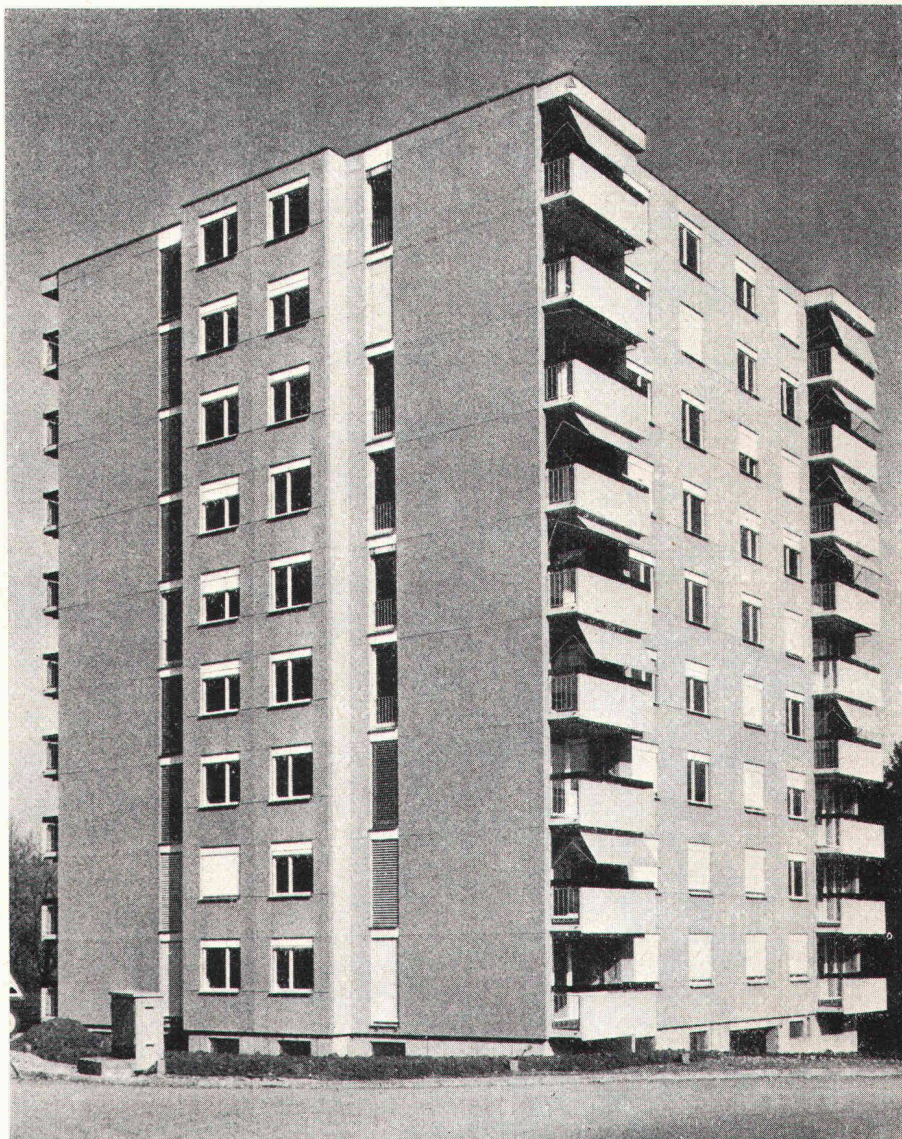
Ausführung: Aussenwände tragend und nichttragend: Sandwich Beton-Styropor-Beton. Oberfläche aussen Beton abgerieben, innen schalungsglatt; k-Wert = 0,6 (bei 21 cm Wandstärke).

Innenwände tragend und nichttragend; beidseitig glatt.

Decken: Beton massiv. Untersicht schalungsglatt.

Treppen: Betonelemente mit Kunststeinabdeckung.

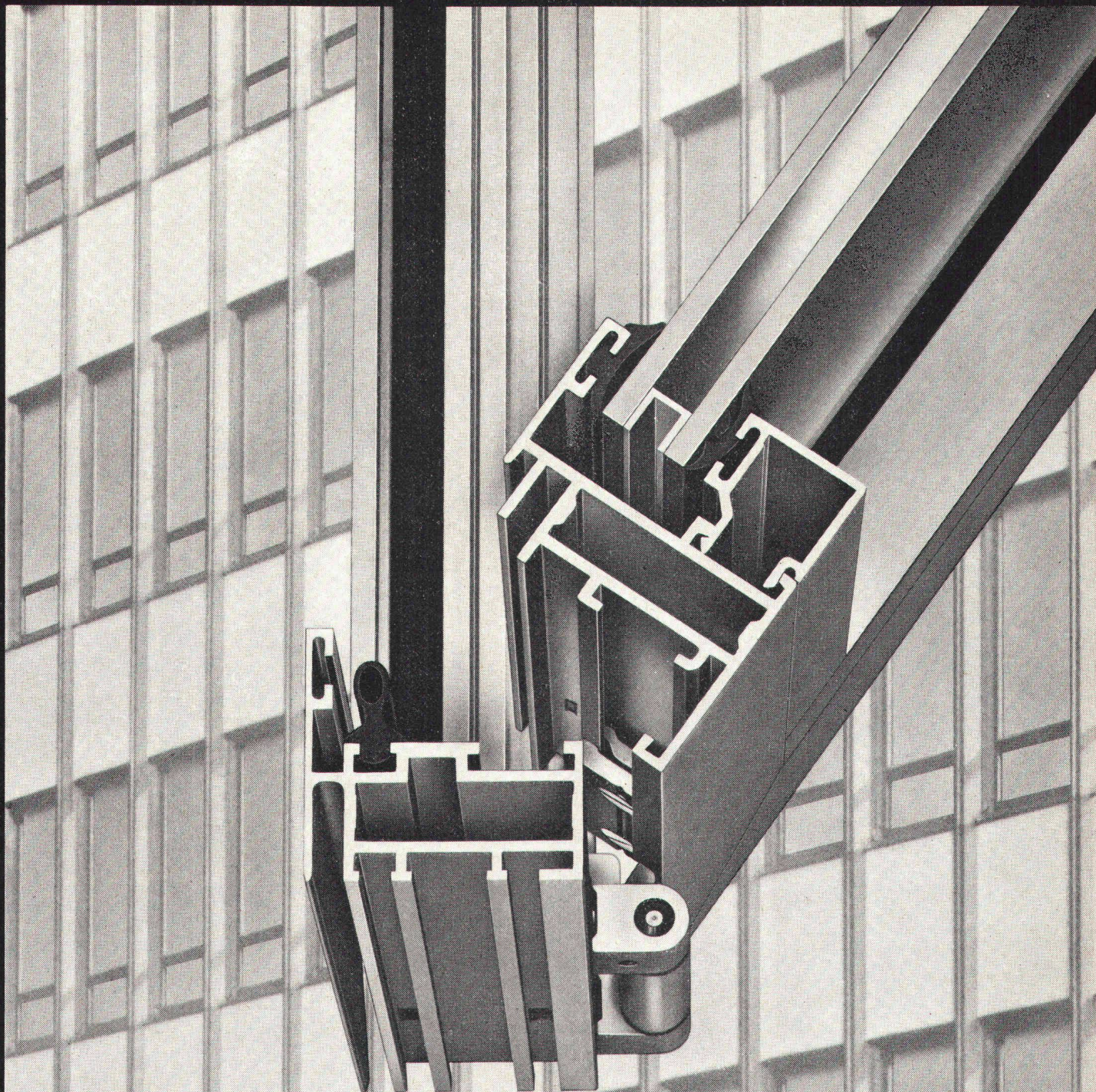
Balkone: Verschiedene Möglichkeiten mit vorgesetzten oder eingebauten, seitlich gelagerten Platten- und Brüstungselementen in Beton.



Vertikalschnitte: 1) Stirnfassadenelement (tragend); 2) Längsfassadenelement (nichttragend); 3) Innenwandelement (tragend); 4) Deckenplatte; 5) Deckenplattenstoss; 6) Deckenplattenauflager.

Horizontalschnitt: 1) Stirnfassadenelement (tragend); 2) Längsfassadenelement (nichttragend); 3) Innenwandelement (tragend); 7) seitliches Balkonanschlusselement (tragend); 8) Brüstungselement; 9) Balkon.

Horbag Bauaktiengesellschaft
Allmend, 8810 Horgen
Telefon 01 / 725 45 78



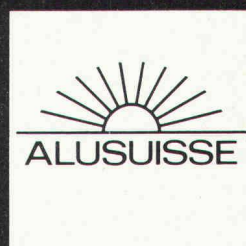
AS-46, ein vollständiges Metallbauprogramm für Fenster-, Tür- und Fassadenbau

Das neue Metallbau-System AS-46 ist universell anwendbar. Profile, Beschläge und Verbindungsteile sind bis ins kleinste Detail ausgearbeitet und erprobt. Ob Serienbau oder individuelle Einzelanfertigung, das System AS-46 ist immer wirtschaftlich. Stabilität und Laufmetergewicht der Profile sind optimal aufeinander abgestimmt. Ein detaillierter Katalog

erleichtert dem Architekten das Planen und dem Metallbauer die Ausführung.

Das vollständige Sortiment des Metallbau-Systems AS-46 ist ab Lager lieferbar.

Verkauf in der Schweiz: ALLEGA AG
Buckhauserstr. 5
8048 Zürich
Telefon 01 52 33 22



Schweizerische Aluminium AG
Buckhauserstr. 11
8048 Zürich
Telefon 01 54 80 80

Grossverteiler ID 2000

Gekapselt,
Schutzart IP 54



Separater Aufstellungs-
raum wird überflüssig



Durchsichtige,
schlagfeste Türen



Ständige, gefahrlose
Inspektion



Wartungsfreie Schalt-
geräte



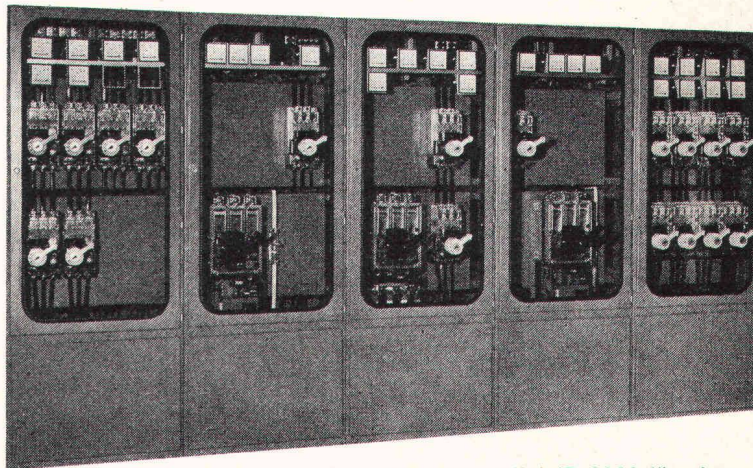
Niedrige Betriebskosten



Anschlussfertige
Lieferung



Geringer
Montageaufwand



Hauptverteiler ID 2000 für eine
Westschweizer Ziegelei

Sammelschienen bis 3000 A



Kurzschlussfestigkeit geprüft
und garantiert für J'' k
= 80 k A eff
oder dynamisch Js
= 176 kA max.



Mit unseren Stromschienen-
systemen sind elegante Ein-
speisungs- und Abgangs-
varianten realisierbar.



Weitere Informationen über unsere Verteilersysteme und schmelz-
sicherungslosen Anlagenbau erhalten Sie unverbindlich durch
unsere Spezialisten.

Problemlose Erweiterung.



Geringer Platzbedarf durch
grosse Packungsdichte und
beidseitige Einbaumöglich-
keit.



Günstig im Preis trotz dieser
Fülle von Vorteilen gegenüber
herkömmlichen Verteilern.

Verteilersysteme von Klöckner-Moeller sind zukunftsweisend
sicher
preiswert

V 1-73-CH



KLÖCKNER-MOELLER

Hauptverwaltung:
8307 Effretikon, Vogelsangstrasse 13, Tel. (052) 32 24 21

Weitere Informationen und Beratung
durch die techn. Aussenbüros:

3000 Bern, Cäcilienstrasse 21
8603 Schwerzenbach, Zielackerstrasse 1
1000 Lausanne, 28, chemin du Martinet
9202 Gossau SG, Andwilerstrasse

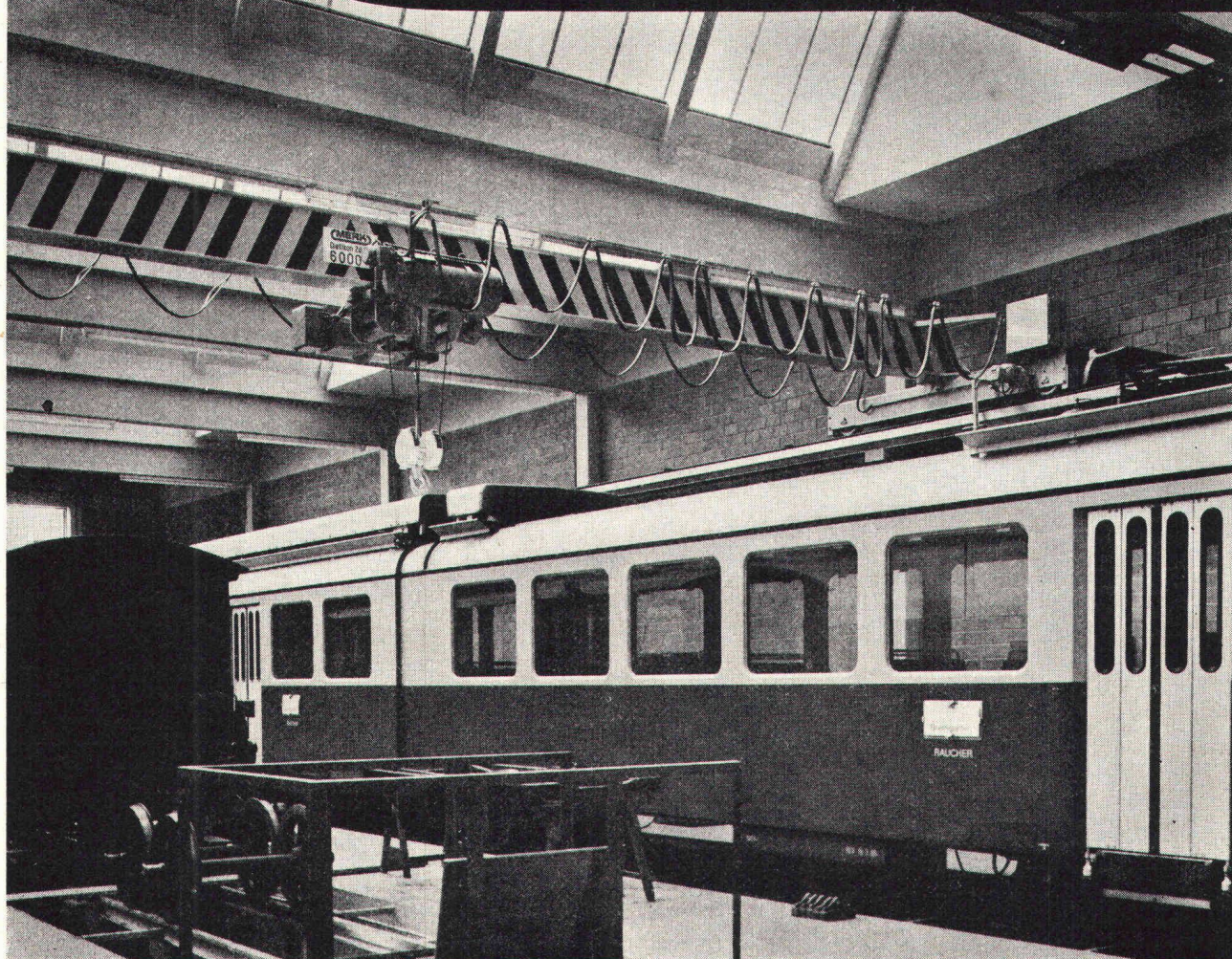
Tel. (031) 45 34 15
Tel. (01) 85 44 11
Tel. (021) 25 37 96
Tel. (071) 85 27 95

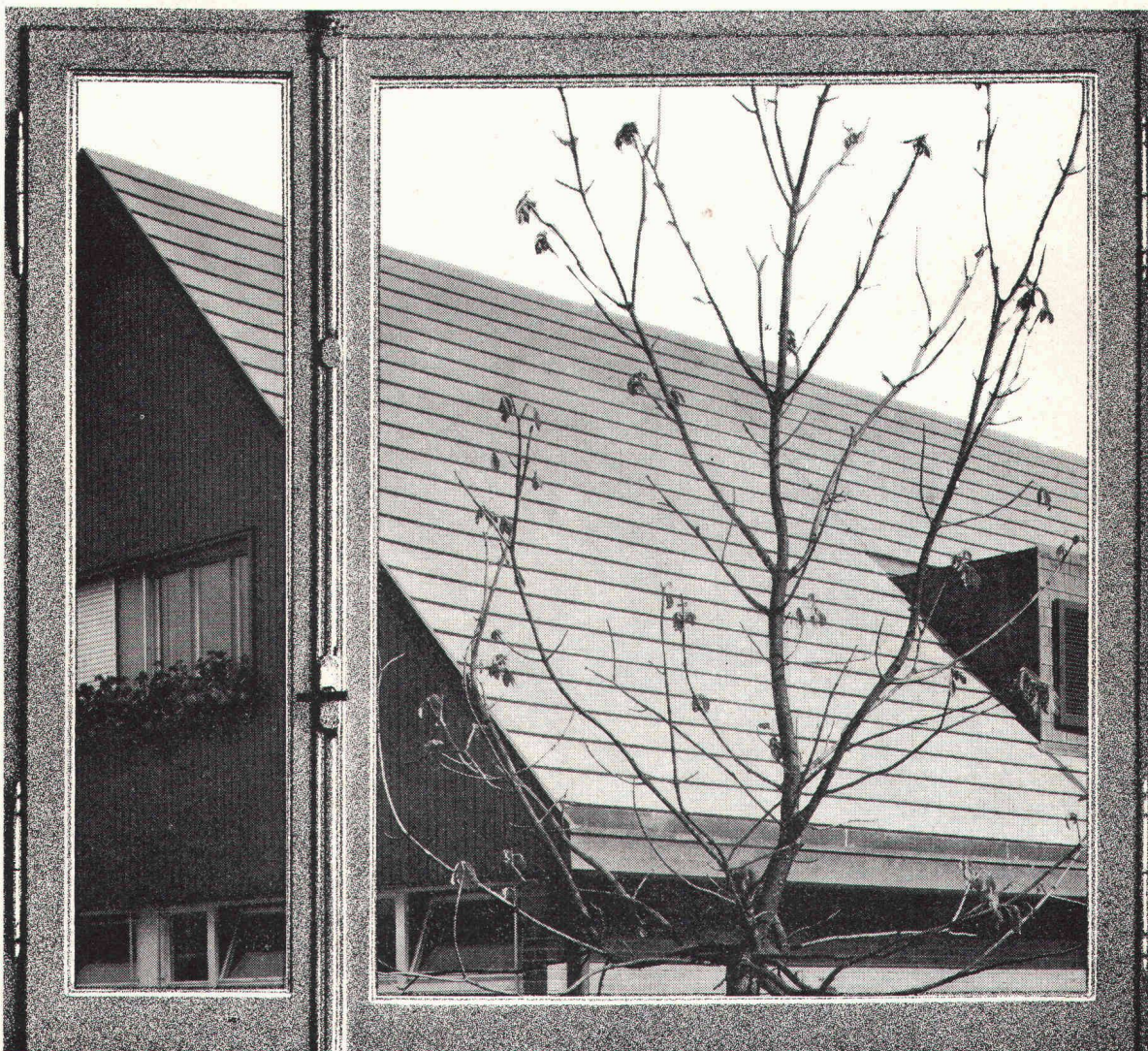
MERK Laufkrane Ihre stärksten Mitarbeiter

Es kommt nicht von ungefähr, dass prominente Firmen Merk wählen. Merk findet Lösungen für jede bauliche Situation. Formschöne, moderne Konstruktionen mit Normteilen und Kastenträgern, niedrige Bauhöhe, kleines Eigengewicht, einfache Bedienung. Servicedienst in der ganzen Schweiz. Verlangen Sie unverbindliche Beratung und Offerte.

MERK AG, Maschinenfabrik, 8953 Dietikon ZH, Tel. (01) 88 48 05

MERK





Zeitgemäss

ruhig und flächig, mit leicht horizontaler Betonung, wirkt das mit Redland-Flachziegeln eingedeckte Dach.

Die heutige Architektur verlangt nach einem Bedachungsmaterial, welches differenzierte formale Forderungen erfüllen kann. Diesen Forderungen von Architekt und Dachdecker kommt der Redland-Flachziegel weitgehendst entgegen. Satteldächer, Walmdächer

wie auch komplizierte Dachflächen lassen sich damit sauber und fachgerecht eindecken.

Redland-Flachziegel sind frostbeständig. Sie eignen sich für die Eindeckung in mittleren Regionen bis zu einer Höhe von 800 m ü. M.

Redland-Flachziegel (RF)
Farben: schiefergrau und braun
(malencogrün auf Anfrage)

Redland® Betonziegel

Zürcher Ziegeleien, Zürich
Tel. 01/35 93 30

J. Schmidheiny + Co. AG,
St. Gallen, Tel. 071/22 32 62

Baustoffe AG Chur, Chur
Tel. 081/24 46 46

Stahlton-Prebeton AG, Bern
Tel. 031/56 33 01

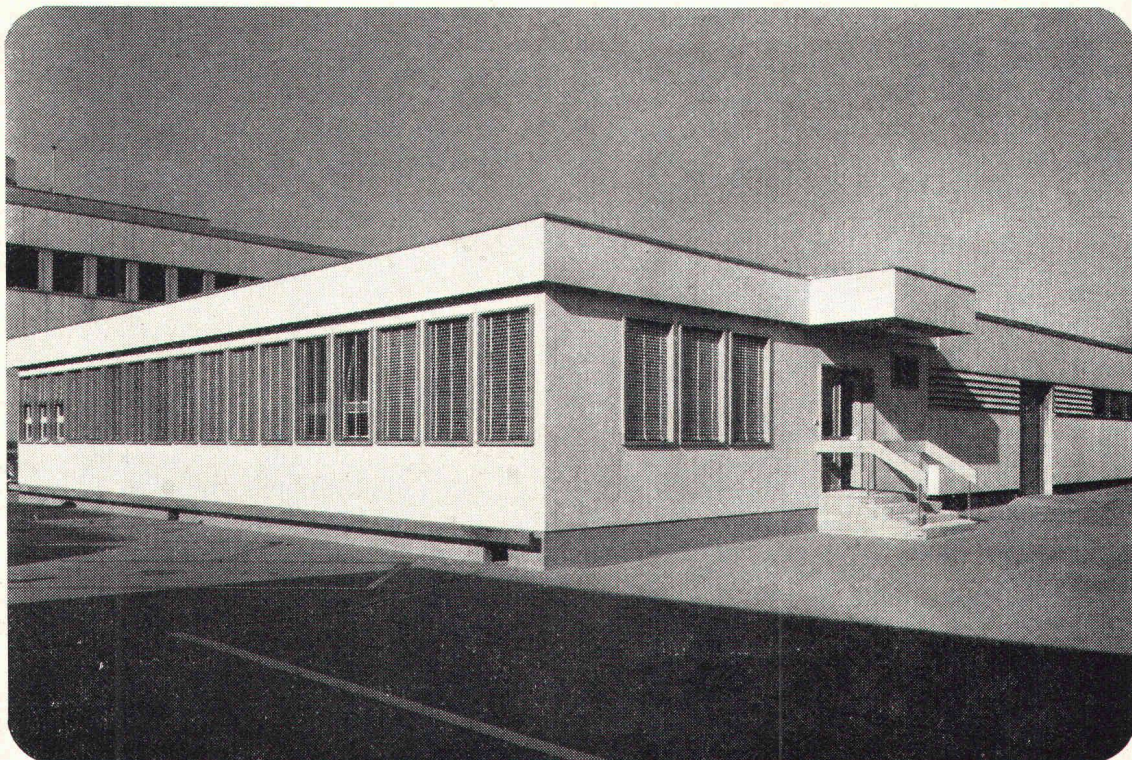
corex Basel AG, Basel
Tel. 061/22 23 00

BTR Matériaux SA, Crissier
Tel. 021/34 97 21

Keller AG, Ziegeleien, Pfungen
Tel. 052/31 10 21

S. Merotto, Cureglia/TI
Tel. 091/3 20 61

Verkaufsstellen der
Schweizer Ziegelindustrie in
Aarau, Tel. 064/22 15 88
Luzern, Tel. 041/22 70 67



Hector Egger AG Langenthal baut vorfabriziert

Büropavillons
Schulpavillons
Kindergärten
Verkaufsläden
Kantinen
Gastarbeiter-
wohnungen
Lagerhäuser
Industriebauten
Ferienhäuser

Vertrauen Sie unserer jahrzehntelangen Erfahrung im Elementbau. Unser Bauprogramm ist eines der reichhaltigsten der Schweiz für vorfabrizierte Bauten. Verlangen Sie unsere Dokumentation.

Hector Egger AG, Generalbau, 4900 Langenthal
Telefon 063 2 33 55
Zweigbetrieb: Hector Egger AG, Oberriet SG
Telefon 071 78 16 32

Oft steht unsere Arbeit in unmittelbarer Beziehung zur Architektur. Hier ist nicht nur Qualität, Haltbarkeit und eine termingerechte Ausführung von Bedeutung. Hier wird auch das handwerkliche Detail geschätzt. Sorgfältig ausgeführte Abschlüsse, saubere Fugen, schöne und sinnvolle Strukturen können auch einen einfachen Fahr- oder Gehweg spürbar aufwerten.

Wo es gilt, das Praktische mit dem Wirtschaftlichen und dieses mit dem Schönen zu verbinden, finden unsere Fachleute ihr Handwerk besonders reizvoll. Mit unserer Erfahrung und unseren vielseitigen Möglichkeiten können wir Ihnen gute Dienste leisten und auch bei besonders schwierigen oder anspruchsvollen Aufgaben helfen.

WALO

Walo Bertschinger AG.SA

