

Zeitschrift: Schweizerische Bauzeitung
Herausgeber: Verlags-AG der akademischen technischen Vereine
Band: 92 (1974)
Heft: 8: SIA-Heft, Nr. 2/1974: Hochhäuser; Werkvertrag

Werbung

Nutzungsbedingungen

Die ETH-Bibliothek ist die Anbieterin der digitalisierten Zeitschriften auf E-Periodica. Sie besitzt keine Urheberrechte an den Zeitschriften und ist nicht verantwortlich für deren Inhalte. Die Rechte liegen in der Regel bei den Herausgebern beziehungsweise den externen Rechteinhabern. Das Veröffentlichen von Bildern in Print- und Online-Publikationen sowie auf Social Media-Kanälen oder Webseiten ist nur mit vorheriger Genehmigung der Rechteinhaber erlaubt. [Mehr erfahren](#)

Conditions d'utilisation

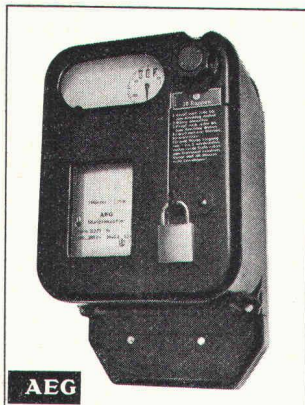
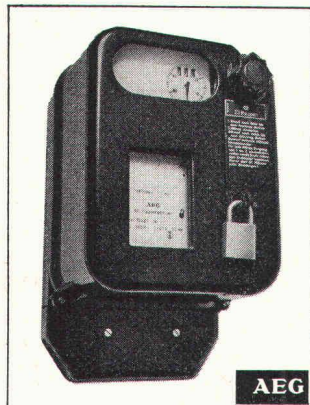
L'ETH Library est le fournisseur des revues numérisées. Elle ne détient aucun droit d'auteur sur les revues et n'est pas responsable de leur contenu. En règle générale, les droits sont détenus par les éditeurs ou les détenteurs de droits externes. La reproduction d'images dans des publications imprimées ou en ligne ainsi que sur des canaux de médias sociaux ou des sites web n'est autorisée qu'avec l'accord préalable des détenteurs des droits. [En savoir plus](#)

Terms of use

The ETH Library is the provider of the digitised journals. It does not own any copyrights to the journals and is not responsible for their content. The rights usually lie with the publishers or the external rights holders. Publishing images in print and online publications, as well as on social media channels or websites, is only permitted with the prior consent of the rights holders. [Find out more](#)

Download PDF: 15.01.2026

ETH-Bibliothek Zürich, E-Periodica, <https://www.e-periodica.ch>



So.

Oder so.



Und so.

Manches kann man von verschiedenen Seiten her sehen. Zum Beispiel vom Zahlen.

AEG-Münzschaftautomaten zahlen die Stromrechnung. Und mit dem Überschuss zahlen sie sich selbst.

AEG-Münzschaftautomaten kassieren Zehner, Zwanziger, Fünfger, Fränkler, Zweifränkler und Wert-

marken. Das bei Laufzeiten von 8, 11, 13, 15, 20, 22, 27, 33, 40, 45 oder 80 Minuten.

Eingesetzt werden **AEG-Münzschaftautomaten** in Gemeinschaftswaschküchen, Duschanlagen, Kegelbahnen, Saunas usw.

Das für Fr. 295,-

inkl. Sicherheitsschloss

Elektron AG
Generalvertretung
AEG-TELEFUNKEN
Riedhofstrasse 11
8804 Au ZH
Telefon 0175 17 22

Schweizerische Bauzeitung

Offizielles Organ des SIA, Schweizerischer Ingenieur- und Architekten-Verein und der GEP, Gesellschaft Ehemaliger Studierender der ETH Zürich
Gegründet 1883 von Ing. A. Waldner

92. Jahrgang Heft 8

21. Februar 1974

Hochhäuser — Werkvertrag

Inhalt

Hochhäuser. Studententagung.	
– Windwirkung auf Hochhäuser. Von <i>H. Thomann</i>	147*
Der Unternehmer im Werkvertrag und seine Haftung für Mängel des Werkes. Von <i>P. Gauch</i>	153
SIA-Informationen	
Treppengeländer sicher gestalten – ein Appell! . . .	162*
Anpassung von Tarif B auf 1. Januar 1974. Erscheinungsdaten der «SIA-Informationen» im Jahre 1974. Rege Benützung der Vernehmlassungsverfahren. Vereinfachter Einladungsmodus zu SIA-Vernehmlassungsverfahren. Hochbauforschungsstellen in der Schweiz, Verzeichnis 1972/73 . . .	164
Wärmeschutz und Energiehaushalt bei Bauten. Gründung einer Kommission Wasserwirtschaft und Wassertechnik. Schwerpunkte der Tätigkeit der Kommission für Tiefbaunormen (KTN) 1974. Aufnahme der Tätigkeit der Fachgruppe für Untertagebau (FGU) . . .	165
Vertretung in der ITA (International Tunnelling Association). Reorganisation der Schweiz. Normenvereinigung (SNV). Drei oder vier Jahre Bauzeichner-Ausbildung? . . .	166
Generalversammlung der Fachgruppe für Untertagebau (FGU). Mitglieder-Aufnahmen im Jahre 1973 .	167
Kreativität und Innovation als Aufgabe des Ingenieurs. SIA-Informationen 1973. Übersicht und neuester Stand der Management-Wissenschaft . . .	169
Nekrologe	
A. Schwitter. A. Teutsch. C. Erni-Wyrsh. M. H. Angst	170*
Buchbesprechungen	
Int. Symposium für Untertagebau, Luzern, herausgegeben von der <i>Schweiz. Gesellschaft für Boden- und Felsmechanik</i> . Hugo Häring, von <i>H. Lauterbach</i> und <i>J. Joedicke</i> . . .	170
On the Fundamental Equations of Floating Ice, by <i>K. Hutter</i> . . .	171
Ankündigungen	
Bruchmechanik-Vorlesung, Zürich. Technologie des matériaux superplastics. Int. Vereinigung für Brückenbau und Hochbau. Lärminderung in der Industrie. Symposium on Jet Cutting Technology, Cambridge. Projektmanagement im Bauwesen. Askese und Selbstverwirklichung. Unternehmensstrategie auf einem heißen Markt . . .	171
Haus der Technik, Essen. Int. Frankfurter Messe 1974. Graphische Sammlung ETHZ. Kunstverein St. Gallen: Ausstellung Adolf Wölfli. Religiöse Kunst Äthiopiens. Kunstgewerbemuseum Zürich . . .	172
Oeffentliche Vorträge . . .	172
Anzeigenverwaltung	
IWA AG für internationale Werbung 8035 Zürich, Beckenhofstrasse 16 Telephon 01 / 26 97 40, Postcheck 80 - 32735 Filialen in Lausanne und Genf	

Mitteilung an unsere geschätzte Kundschaft:

Ohne uns vorgängig in Kenntnis zu setzen, haben die Corex Basel AG und die Firma Wanner AG, Regensdorf, die neue Verkaufs-Gesellschaft WANCOR AG gegründet.

Die damit verbundene Interessenkollision zwingt uns, die bisherige Zusammenarbeit mit der Corex Basel AG sofort aufzulösen.

Ab sofort erfolgt der Verkauf aller GONON-Isolierplatten und Folien allein und direkt durch das Werk.

Damit ist auch ein einwandfreier technischer Service durch die Berater des Werks gewährleistet.

Wenden Sie sich in Zukunft deshalb in allen Isolationsfragen direkt an unseren Verkaufs- und Beratungsdienst: 053 6 47 21

Die bewährten GONON-Fabrikate

GONON

GoFil	Wasserdichtungsbelag für das Flachdach und den Untergrund
GoDur	für die Isolation von Flachdächern
GoPlan	Isolationsplatten für den Hochbau
GoPor	für allgemeine Isolationszwecke
GoSol	für die Untergrund-Isolation

E. Gonon, 8226 Schleithem, Tel. 053 6 47 21
Fabrik für Parkett, Isolierplatten und Formteile

P+O

Wir schlagen vor,
Sie wählen:

Die richtige Folie die richtige Isolierplatte am richtigen Ort

Ausschneiden,
aufbewahren und in
Zukunft
zweckmässig isolieren.

Anwendungsgebiet	Produkt	Material	Wesentliche Vorzüge
Wasserdichtungsbelag für das Flachdach und im Untergrund	GoFil	Folien aus Lucobit®, ein von der BASF ent- wickelter Kunststoff	Verschiedene Typen als Dampfbremse und Wasserdichtungsbelag: unempfindlich gegen UV-Strahlung, weichmacherfrei, hohe Bruchdehnung, kein Schrumpfen, hohe mechanische Festigkeit, dauernd flexibel, kein Ver- spröden, immun gegen Rotalgenbe- fall, wurzelfest, bitumenverträglich, mit Heissbitumen aufklebbar.
Für die Isolation von Flach- dächern	GoDur	Schwerplatte aus einer Styropor®- Spezialtype (Eingetragene Marke der BASF)	Optimale Sicherheit im Flachdachbau. Die speziellen Diffusionskanäle (Patent angemeldet) fangen Wasserdampfdruck auf, deshalb keine Blasenbildung und keine Schäden mehr. Überdies hoher Isolationswert, Druckfestigkeit: über- durchschnittlich. Garantie wird mitge- liefert.
Für den Hochbau: Fassa- den, Sandwich-Elemente, Kühlräume Für Normwandteile	GoPlan	Form- geschäumte Leichtplatte aus Schaum- polystyrol	Formgeschäumt, das heisst: verdichtete Oberfläche, homogene Struktur, daher auch druckfester. Hohe Qualität, die alle Vorzüge in sich vereinigt, hohen Isola- tionswert, Dimensionsgenauigkeit. Lie- ferung ab Lager.
Für allgemeine Isolation ohne besondere Ansprüche (P15) Für Kühlräume, Kühlmöbel, Betonelemente usw. (P20) Für Fassaden (P25) Für Fassaden, Kühlhäuser, Kühlräume (P30)	GoPor	Block- geschäumte Leichtplatten aus Schaum- polystyrol	Einsatz entsprechend den abgestuften Raumgewichten (P15—P30). Billiger als GoPlan, weil blockgeschäumt und daher etwas weniger homogen. Für bestimmte Zwecke nicht nur genügend, sondern auch ökonomisch richtig und empfehlenswert.
Für die Untergrund-Isola- tion: Strassen, Kunsteis- bahnen, Schwimmbäder, Eisenbahnen	GoSol	Hartplatten Schaum- polystyrol	Wo Strassen mit GoSol isoliert werden — vor allem in klimatisch kritischen Regionen —, treten keine Frostschäden mehr auf. Dadurch geringere Unter- haltskosten und Verbilligung des Stras- senbaus, da Fundamentalschicht von 40 bis 50 cm (statt bis zu 1,2 m) genügt.

GONON

Das Gonon-Programm wird laufend den Erfordernissen der Praxis angepasst.
Selbstverständlich beraten wir Sie in der Wahl der richtigen Isolationsplatte
und Folien.

E. Gonon, 8226 Schleithelm, Tel. 053 6 47 21
Fabrik für Parkett, Isolierplatten und Formteile

P+O



1 Fluora-Norm-Einbauleuchten 2×40 W mit scharfkantigen Acrylglasabschirmungen im SBB Verwaltungsgebäude in Schaffhausen.

2 Fluora-Norm-Einbauleuchte 4×20 W mit Abschirmung aus Acrylglas opal oder aus Struktur-Klar-Acrylglas.

3 Fluora-Deckenleuchte mit Abschirmung aus Acrylglas opal oder aus Struktur-Klar-Acrylglas. Lieferbar ein-, zwei- und dreiflämmig 20, 40, 65 W.

4 Fluora-ronda-Leuchten für je eine Circline-Lampe 40 W im Migros-Markt Herisau.

5 Fluora-Norm-Einbauleuchten 4×20 W mit pyramidenförmigen Spezial-Acrylglasabschirmungen im Hallenbad Appenzell.

6 Fluora-Norm-Einbauleuchten 4×20 W mit Abschirmungen aus Struktur-Klar-Acrylglas, in der Schalterhalle der SBB-Filiale Seefeld kranzförmig in Gruppen zu je acht Leuchten angeordnet.


7 Fluora-Deckenleuchte mit elegantem Metall-Lamellenraster. Lieferbar zwei- oder dreiflämmig 40 und 65 W.

8 Fluora-ronda-Deckenleuchten 1×40 W mit Verbindungselementen für strang-, winkel- und kreuzförmige Anordnungen.

Das ist "Fluora" Licht

 Hochwertige Leuchten in Norm- und Spezial-Ausführungen für Anwendungsbereiche jeder Art, modern im Design, montagefreundlich konstruiert und sauber fabriziert in eigenen, leistungsfähigen Werkstätten.

 Fachgerechte Planung kleinster bis allergrösster Lichtanlagen aufgrund lichttechnischer Normen, abgestimmt auf die jeweiligen Gegebenheiten und Anforderungen betriebstechnischer und gestalterischer Art.

 Fluora-Licht bringt gültige, wirtschaftliche Lösungen für Ihre Lichtprobleme... Fragen Sie unsere Lichtberater!

Fluora Herisau
Spezialfabrik für Fluoreszenzleuchten, Telefon 071 51 23 63
9102 Herisau



Industrie- böden Unterlags- böden

EUBÖOLITH -Steinholz
MAXIDUR -Hartbeton

EUBÖOLITH -Steinholz
fusswarm
zäh
elastisch
öl- und lösungsmittelbeständig
keine elektrostatische Aufladung
einfach im Unterhalt
staubfrei

MAXIDUR -Hartbeton
robust
mineralöl- und lösungsmittelbeständig
keine Pflege
staubfrei



Seit 1898, also seit über 75 Jahren bauen wir Industrieböden, nichts anderes als Industrieböden! Jedes Jahr verlegen unsere Spezialequipe mehrere hunderttausend Quadratmeter. Wir haben Erfahrung, wir kennen die Stellen, wo Friktionen entstehen können, wir wissen auch wie Schwierigkeiten zu meistern sind. Darum sind heute unsere Industrieböden und Unterlagsböden in Qualität und Preiswürdigkeit unübertroffen. Zweckdienliche Qualität bei der Materialwahl, gute Qualität bei der Arbeit und Qualität bei der Vorbereitung, bei der Planung. Unser Handwerk beginnt mit Kopfarbeit!

Euböolithwerke AG

Tannwaldstrasse 62
4600 Olten
Telephon 062-21 23 35

Wir möchten Ihnen hier ein paar neue Ideen zum Thema Teppichboden auffischen...

...und damit ein paar alte Probleme abservieren.

1.

Sie möchten schon lange so einen dunkel-braun-rötlich-aubergine-artigen Teppichboden.

Alles, was Sie brauchen, ist ein Farbmuster und maximum vier Wochen Geduld. Dank der eigenen Stückfärbearbeitung können wir nämlich – je nach Qualität – bereits ab 600 m² jede technisch mögliche Farbe herstellen.

2.

Das alte Lied von der statischen Aufladung.

Die Polyamid-Qualitäten unserer Hauskollektion sind mit einer wirklich dauerhaften Spezialausrüstung versehen, für deren Aufbringung wir ein eigenes Verfahren entwickelt haben. Neben der massiven Herabsetzung des Grenzwertes der Schockauslösung wird gleichzeitig eine schmutzbremsende und hygienisch-aktive Wirkung erzielt. Schon ab 360 m² wird auf Wunsch auch Rollenware ausgerüstet.

3.

Ein heisses Eisen: die Brennbarkeit der Teppichböden.

Es wurde schon viel darüber geredet, aber bis jetzt nur wenig dagegen getan. Seit kurzem sind nun mehrere Alpina-Qualitäten aus ACRILAN-Garn mit flammhemmender Wirkung hergestellt. Damit ist ein weiterer Nachteil der synthetischen Teppichböden ausgemerzt – und ein guter Grund hinzugekommen, Teppiche nicht mehr auf gut Glück auszuwählen.

4.

Sie wollen die Katze nicht im Sack kaufen.

Wir spielen mit offenen Karten: alle Konstruktions-Merkmale und Eigenschaften der verschiedenen Qualitäten sind auf unseren Architekten-Kollektionen im Detail angegeben. Alpina-Teppiche sind EMPA-geprüfte Schweizer Qualitätsprodukte und mit der offiziellen Etikette des Verbandes Schweiz. Teppichfabrikanten versehen, dem Zeichen für verbriefte Sicherheit bei Teppichböden.



Holiday Inn-Mövenpick,
Opfikon-Glattbrugg:
ca. 10 000 m² Alpina/CARESSE



Überbauung «Goldbühl»,
Wetzikon:
(Eigentumswohnungen):
ca. 5000 m² Alpina/LUCKY



Hotel Terrace, Engelberg:
ca. 6000 m² Alpina/FUNNY



Uto-Ring Appartementshaus
Tga Clo, Savognin:
ca. 4500 m² Alpina/FUNNY

P.S.

Alpina-Beratung erhalten Sie direkt durch uns. Alpina-Teppichböden gibt's nur durch den Fachhandel.

alpina

Alpina Teppichwerke AG, 8623 Wetzikon 3, Tel. 01/77 47 21

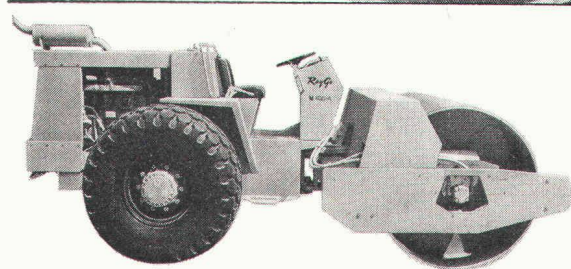
Direkt aus USA die modernen, leistungsstarken und unverwüstlichen Schüttgut- und Asphaltverdichter

RayGo®

Traktor- Vibrowalzen



**Jetzt auch günstig
im Preis!**



Ray Go-Schüttgutwalze Typ 400 A

Wir zeigen Ihnen diese Maschinen gern im Einsatz.

Robert Aebi

Schüttgutwalze Typ 400 A Asphaltwalze Typ 404 B

Einsatzgewicht	9,1 Mp	8,3 Mp
Arbeitsbreite	2,13 m	2,13 m
Walzendurchmesser	1,5 m	1,5 m
Motor	Deutz Diesel 95 DIN-PS	Deutz Diesel 95 DIN-PS
Lenksystem	vollhydr. Pendel-Knicklenkung	do.
Fahr- und Vibrationsantrieb	hydrostatisch	hydrostatisch
Fahrtgeschwindigkeit	0-27 km/h	0-24 km/h
Bereifung	23.1x26-8PR profil	16.9x30-6PR glatt
Vibrationsfrequenz	1100-1500 U./min (19-25 Hz)	1200-1700 U./min (20-28 Hz)
		1200-2300 U./min (20-38 Hz)
Fliehkraft	12 200 kp	12 200 kp
	Robert Aebi AG	Arbedo 092/25 47 61
	Uraniastrasse 31/33	Landquart 081/51 25 42
	8023 Zürich	Renens 021/34 42 12
	Tel. 01/23 17 50	Zollikofen 031/57 36 36

Ihren Mietern und der Heiz(öl)abrechnung zuliebe – Durisol

**Deshalb planen, bauen
+ isolieren mit Durisol**

Wir fabrizieren Mauersteine, Isolierplatten, Hohlkörperdecken, Fassadenelemente, Dachplatten und Duripanel.

Ob Wohnungsbau, Industrie-, Verwaltungs- oder Schulhausbau – für jedes Bauvorhaben liefern wir geeignete Materialien.

Fragen Sie unsere Fachberater. 01 / 88 69 81.

Durisol

Durisol Villmergen AG, 8953 Dietikon, Badenerstr. 21



In diesem Inserat lernen Sie die wichtigen Vorteile der PAVAROC-Deckenplatte kennen

PAVAROC brennt nicht, denn PAVAROC ist eine reine Mineralfaserplatte. PAVAROC schützt deshalb Mensch und Material wirksam vor Feuer.

PAVAROC isoliert gegen Kälte und Hitze dank der losen Faserschichtung. PAVAROC reguliert die Akustik und isoliert gegen Schall, Nachhall und Lärm.

PAVAROC ist rasch und sicher montierbar. Ein perfektioniertes

Abhängesystem sorgt für eine einwandfreie Befestigung. Die Platten sind weiss gespritzt und brauchen deshalb keine Nachbehandlung. PAVAROC schafft in jedem Raum ein gutes Klima für wirkliches Wohlbefinden und bessere Leistungen.

PAVAROC die unbrennbare Deckenplatte.

Pavatex AG
Rigistrasse 8
6330 Cham
Tel. 042/36 55 68

pavaroc®

K 73



Betonstrassen sind helle Strassen!

**Helligkeit heisst Sicherheit,
das geht über alles**

**Auskunft und Beratung:
BETONSTRASSEN AG,
5103 Wildegg**

Die neue Computer-Generation Computer-Sprache Basic

Kommerzielle und wissenschaftliche Datenverarbeitung



Anwendungsprogramme für Ingenieurbüros, Bauwesen, Statik, Vermessung inklusive Abrechnungen, Buchhaltung, Fakturierung.

Programmsprache «BASIC»: Hochentwickelte Programmiersprache, wurde in den Vereinigten Staaten für den Gebrauch in Schulen entwickelt. Ist aufgrund ihrer leichten Erlernbarkeit die am meisten benutzte Computersprache.

BASIC-Interpreter: Ist fest eingebaut und nimmt daher keinen Platz im Arbeitsspeicher weg. Die Vielfalt der Befehlsmenge wird selbst von teureren Anlagen selten erreicht.

Bildschirm: Der Bildschirm mit 16 Zeilen zu je 64 Zeichen gestattet es Ihnen, Programme und Ergebnisse in übersichtlichen Segmenten darzustellen.

Interne Speicherkapazität: Der interne Speicher, ausbaufähig bis 32k Bytes (32 768 Zeichen) ist Grundvoraussetzung dafür, dass echte Datenverarbeitung mit dem WANG 2200 betrieben werden kann. Erst durch seine grosszügige Kapazität wird der Anschluss von Platten- und Magnetbandeinheiten sinnvoll.

Alphanumerische Zeichenketten: Sie lassen sich durch die sogenannten Stringoperationen leicht be- und verarbeiten (zweidimensionale String-Arrays). Verarbeitung von Gross- und Kleinschrift.

Intelligentes Terminal: Ueber ein spezielles Interface ist der Datenaustausch mit Grosscomputern möglich.

Bis **elf Peripheriegeräte** können gleichzeitig an eine Zentraleinheit des WANG 2200 angeschlossen werden. Jedes Gerät kann unter Programmkontrolle individuell adressiert werden.

Peripheriegeräte

Ausgabeschreibmaschine
Schnelldrucker Hardcopy, max. 150 Zeichen/Sek.
Magnetbandkassetteneinheiten
Magnetplattenspeicher, max. 5 Miobytes
Lochstreifenleser
Lochkarten — Mark-Sense-Kartenleser
Digital Plotter — XY-Analogzeichner
usw. ...

Analyse Ihrer betrieblichen Probleme und Realisierung der entsprechenden Programme.

Komplette Systeme ab Fr. 31 500.—

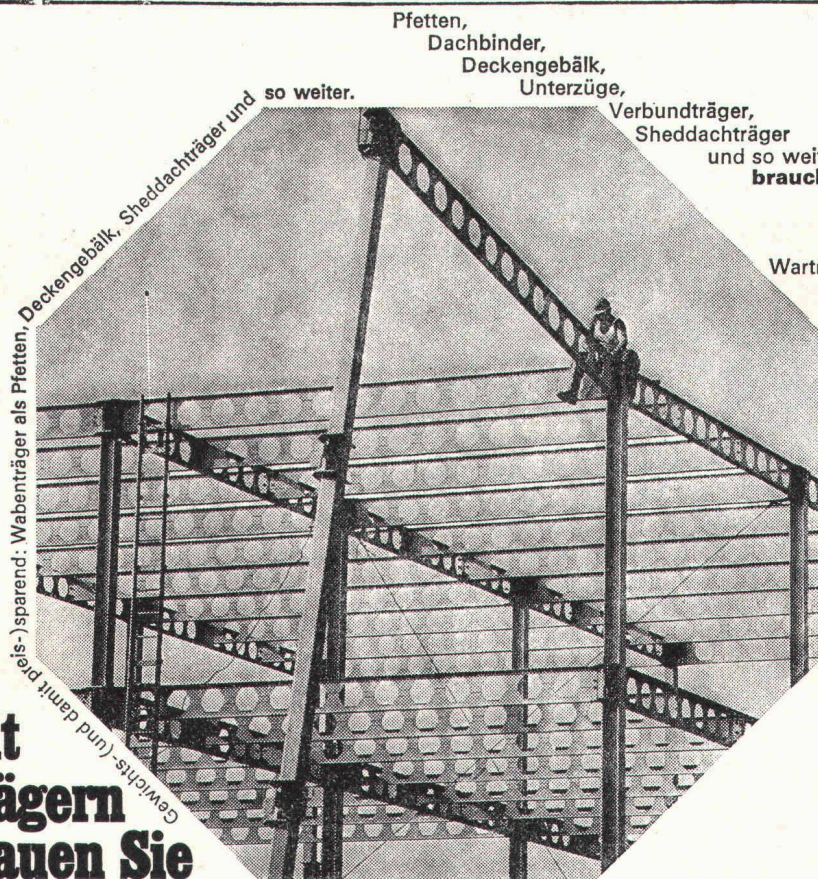
datamat sa

36, rue de St-Jean
1211 Genève 18
Tel. 022 / 44 21 00

Bern
031 / 45 82 82
031 / 41 07 58

Büro in Zürich:
Gemsenstrasse 4
Tel. 01 / 26 68 66

An alle Architekten, Ingenieure,
Generalunternehmer und Stahlbauer,
die



Mit Wabenträgern bauen Sie schneller und günstiger und raffinierter!

Wir behaupten viel. Doch was wir behaupten, können wir belegen. Geben Sie uns bitte Gelegenheit dazu: lassen Sie uns bei Ihrem nächsten Bauwerk offerieren. Wir tun das gerne für Sie (und für uns)!

Hier ein paar Hinweise darauf, warum Sie mit Wabenträgern schneller und günstiger und raffinierter bauen!

- weil Wabenträger weniger schwer sind
- weil sie deshalb weniger kosten
- weil sich das leichtere Gewicht auch beim Transport und bei der Montage günstig auswirkt
- weil das Trägheitsmoment grösser ist bei gleicher Randspannung
- weil Rohrleitungen und Kabel ungehindert verlegt werden können – ohne besondere Vorausplanung
- weil sie eine geringere Bauhöhe haben als etwa Fachwerkträger
- weil sie mit Zwischenblechen aufgestellt werden können
- weil sie auf patentierten Litzka-Automaten rationell und massgenau hergestellt werden

Dürfen wir Ihnen das alles mit genauen statischen Werten und mit Referenzen belegen? Und vielleicht mit einer Offerte?

Bitte geben Sie uns Ihre Adresse an – wir senden Ihnen alle Unterlagen völlig unverbindlich zu. Schon morgen!



Wartmann AG
4538 Oberbipp BE
Telefon 065 6 24 61

Einsenden an: Wartmann AG, 4538 Oberbipp, oder telefonieren: 065 6 24 61
Bitte senden Sie mir alle Ihre Unterlagen kostenlos zu.

Name _____

Firmenstempel _____

WABENTRÄGER-DOKU-GUTSCHEIN

ANPASSUNGSFÄHIG

Zehnder-«Einsäuler» sind nicht nur Heizkörper,

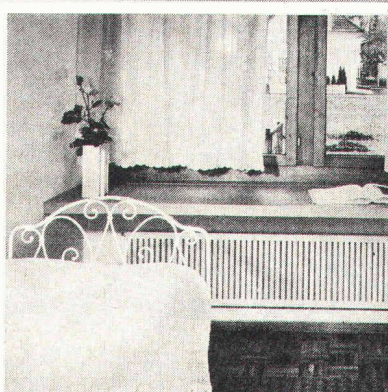
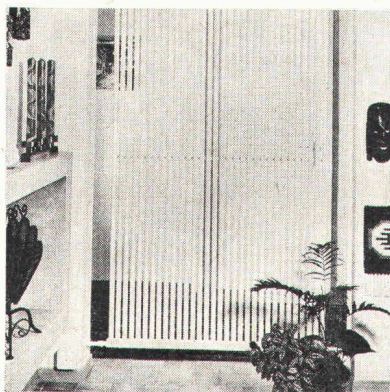
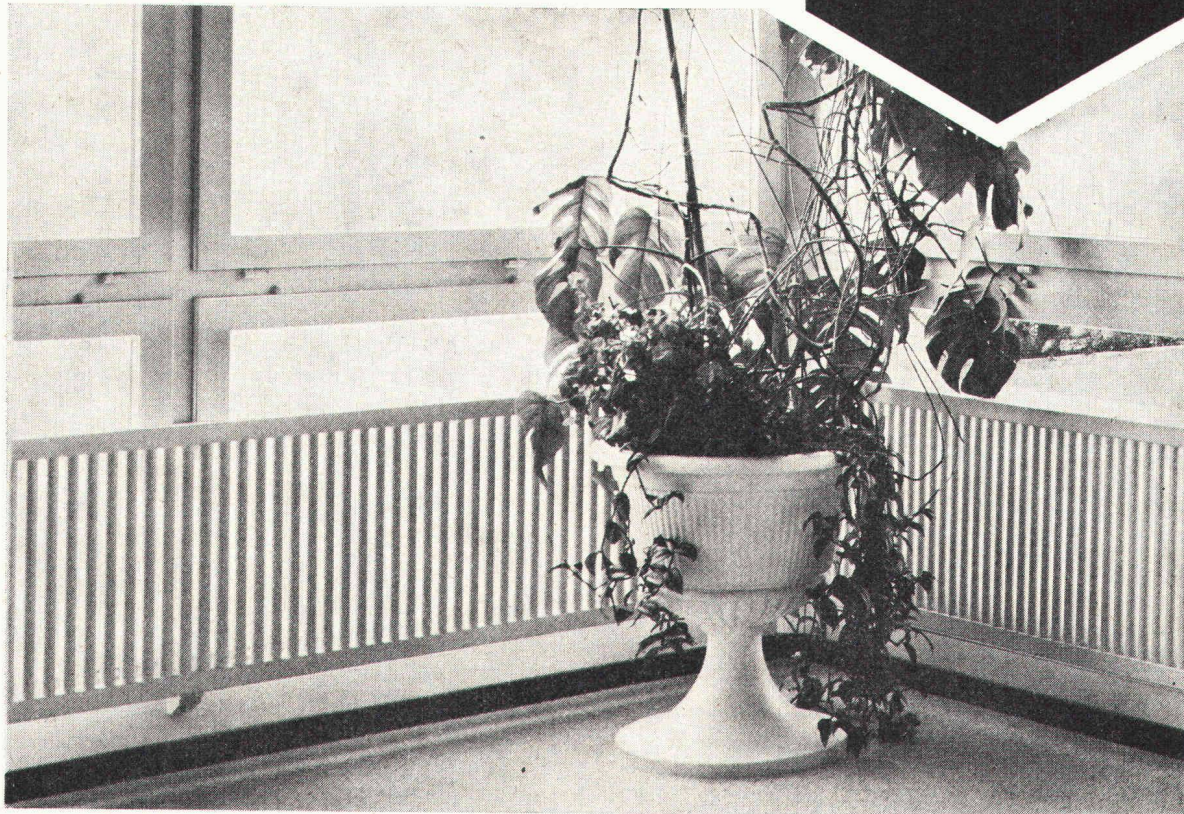
sondern auch Bau-Elemente der modernen Innenarchitektur. Hier geht es nicht nur darum, dass auf kleinstem Raum der grösste Wärmeaustausch stattfindet, sondern dass der Heizkörper gleichzeitig eine Funktion in der Raumgestaltung übernimmt. In den

Abmessungen sind dem Planer praktisch keine Grenzen gesetzt. Beste Wärmeabgabe, gute Lichtdurchlässigkeit und leichte Reinigung sind Annehmlichkeiten der Zehnder-«Einsäuler».

Gebrüder Zehnder AG
Radiatorenfabrik
5722 Gränichen,
Tel. 064 3316 33

473/4

zehnder
...eben doch ein Unterschied.



alwitra



Das Flachdachabschlussprofil der modernen Dachterrasse

Verlangen Sie
Prospekte und Muster
bei der

Generalvertretung

francillon
et Cie S.A.

1001 Lausanne

Postfach 1026

1023 Crissier

Route de Bussigny 29

Tel. 021 / 35 11 61

(20 Linien)

Telex 24591

Offizielle Vertreter:

Alphons Glutz-Blotzheim AG

Mattenstrasse 13

4500 Solothurn

Telefon 065 / 2 36 66

Telex 34209

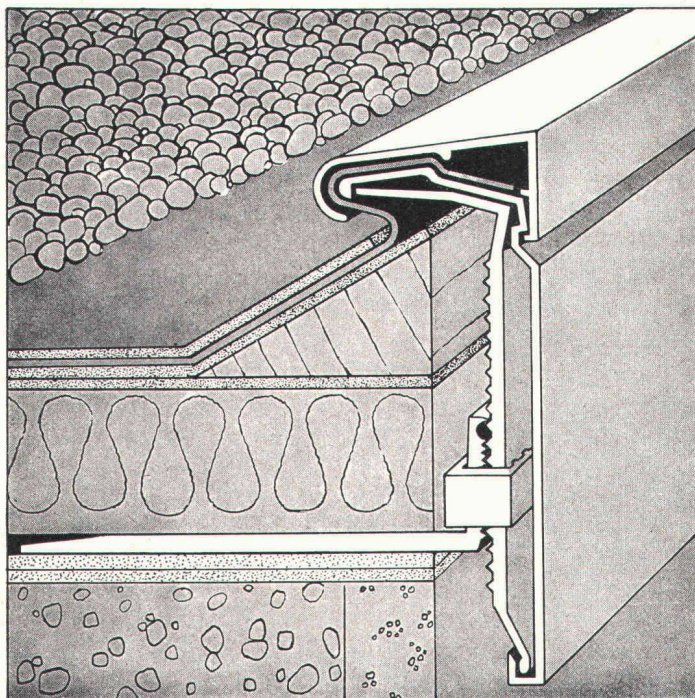
Molinari SA

Casella postale

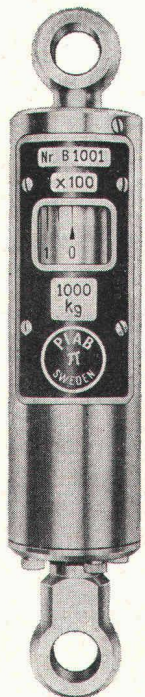
6900 Lugano

Telefono 091 / 51 67 21 / 26

Telex 79175



- einfach
- kein Schweißen
- robust
- leicht montierbar
- wasserdicht
- endgültig
- keine Reparaturen
- keine Unterhaltskosten
- formschön



Das ist ein **PIAB-Dynamometer** Typ B, ein Instrument in «Taschenformat», welches Gewichte oder Kräfte bis 1000 kg misst.

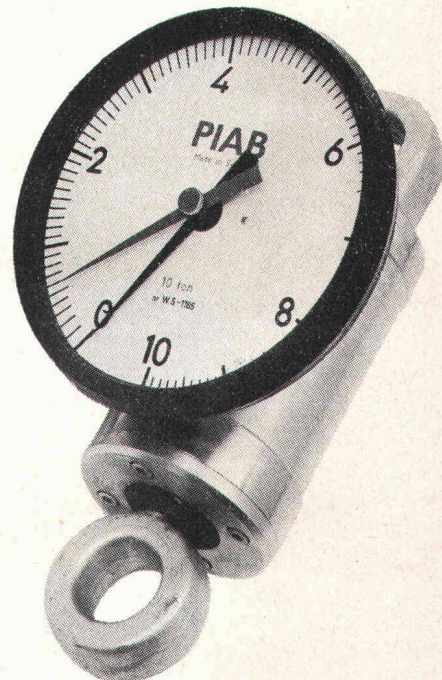
PIAB-Dynamometer sind in folgenden Abstufungen sofort lieferbar (kg): 130, 250, 500, 1000, 2000, 3000, 5000, 10 000, 20 000, 25 000, 50 000.



PIAB-Kranwaagen mit einer von weitem ablesbaren Skala sind ebenfalls verfügbar zwischen 500 und 50 000 kg.

Verlangen Sie unseren Spezialprospekt mit Massblatt und Preisliste.

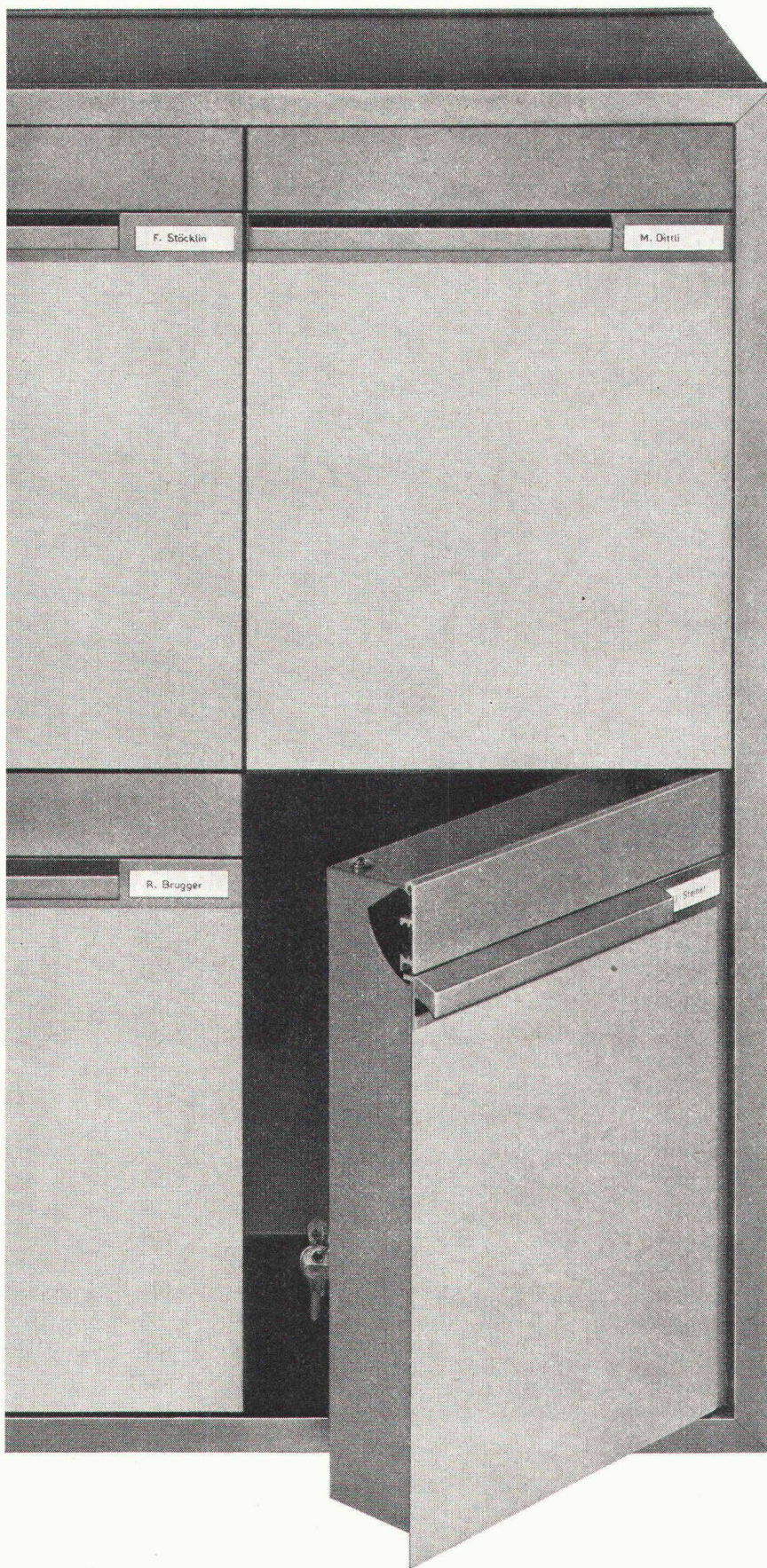
260 mm



meibag ag

8024 Zürich Mühlebachstrasse 11-15 Telefon 01 32 85 30





Briefmilchkasten norm® – der besondere Akzent in jeder Hauseingangspartie

Formschöne, praktische Einheiten, als Einzelfach oder beliebig kombiniert und in ansprechende Gruppen zusammengefasst.

Brief- und Briefmilchkasten norm® entsprechen den Empfehlungen der PTT. Alle Stahlteile sind mit Pulver-Emaillack fertiglackiert, der einen dauerhaften Korrosionsschutz bildet und jeden weiteren bauseitigen Anstrich erübrigt.

Sämtliche Modelle können mit Aluminiumfront oder -verkleidungen und vielen weiteren Zubehörteilen versehen werden und eignen sich für die verschiedensten Anordnungsmöglichkeiten.

Verlangen Sie die ausführlichen Unterlagen oder den unverbindlichen Besuch unseres Beraters.

Metallbau AG Zürich

Anemonenstrasse 40, 8047 Zürich Vertretungen und Servicestellen in
Telefon 01-54 67 00

norm®

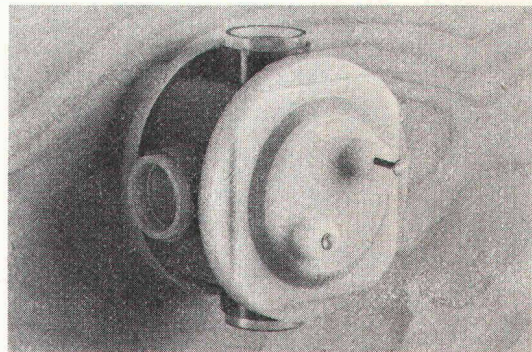
Basel, Bern, Lausanne, Locarno,
Luzern, Solothurn, St. Gallen und Chur

Der Elektro-Installateur hat oft Probleme, wenn er in Betonwänden installieren muss. Es sei denn, der Planer habe beim Planen an Feller gedacht.

An die Feller-VIB-Einlasskasten zum Beispiel. Und an das ganze Feller-Installationssystem: Für vorfabrizierte Bauelemente mit Holz- oder Stahlschalungen, aber auch für die konventionelle Bauweise. Ein System von Feller, das

- eine zeitsparende Montage
- eine problemlose und gute Dichtung der Rohreinführungen und der Einlasskasten
- sowie eine saubere Installation normaler Hausinstallationsapparate gewährleistet.

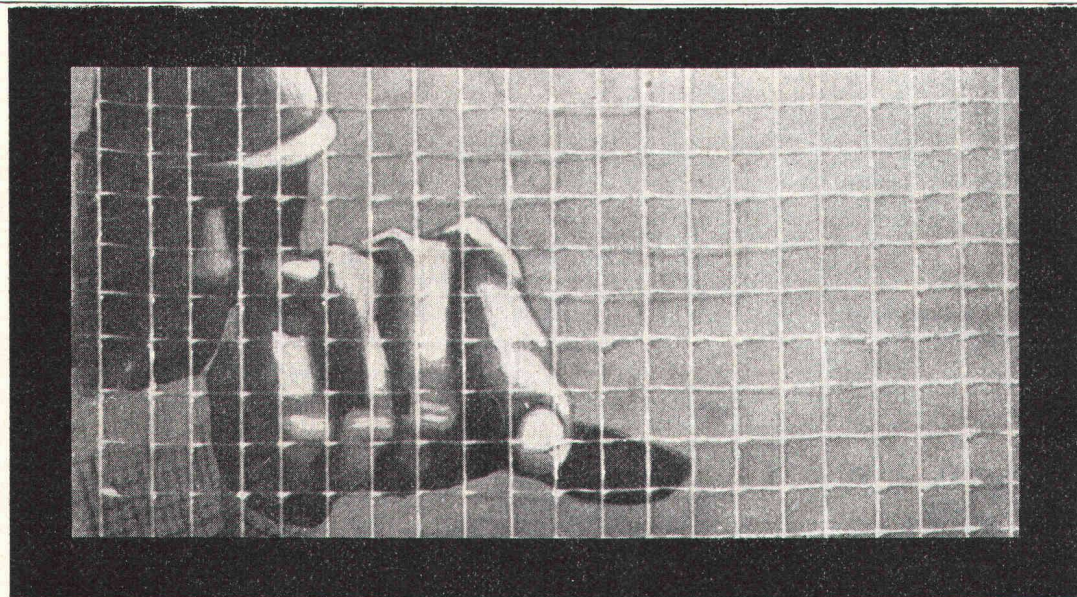
Qualität, Sicherheit, Arbeitskomfort bei der Montage und ständige Weiterentwicklung: das sind nur einige der vielen Forderungen des Feller-Prinzips.



Adolf Feller AG, 8810 Horgen, Fabrik elektrischer Apparate, Telefon 01 725 65 65



ein Name und ein Prinzip für die Praxis



Verstärkter Schutz

Howagaine-Gitterfolien haben eine 10x grössere Reissfestigkeit als gewöhnliche Folien.

Wo im Baugewerbe maximale Anforderungen an Plasticfolien, sei es als Schlechtwetterschutz für Bauten, als Notdächer, als provisorische Abschlusswände usw. gestellt werden — erfüllt die durch synthetische Fasern verstärkte Gitterfolie alle Ansprüche.

Trotz mehr als 100 % Preissteigerung für Rohstoffe halten wir bis auf weiteres unsere Preise für Gitterfolien.

Net-O-Fol: 120 cm breit, 0,10 mm dick
D-Fol-S: 150 cm breit, 0,25 mm dick
D-Fol-K: 200 cm breit, 0,10 mm dick
D-Fol-SUV: 150 cm breit, 0,25 mm dick

HOWAG

Howag AG, 5610 Wohlen, 057 / 6 32 42

Vertrieb durch Grossistenfirmen
des Bau- und Eisenhandels



Glasfasern AG, Gewerbestrasse, 8155 Niederhasli ZH

Wenn Sie jetzt ein Haus bauen, vergessen Sie den Menschen nicht, der darin wohnen muss.*

* Wir von VETROFLEX haben daran gedacht, als wir unsere Bauplatten entwickelten. Durch eine gute Schallisolation können Sie mithelfen, dass die heranwachsende Jugend nicht noch mehr in ihrem natürlichen Entfaltungsdrang eingeengt wird.

Die spezifischen Eigenschaften von VETROFLEX PB Bauplatten:

Die interessieren den Architekten

- hohe mechanische Widerstandsfähigkeit
- verschiedene Raumgewichte für optimale Lösungen
- erschütterungsfest, volumenbeständig

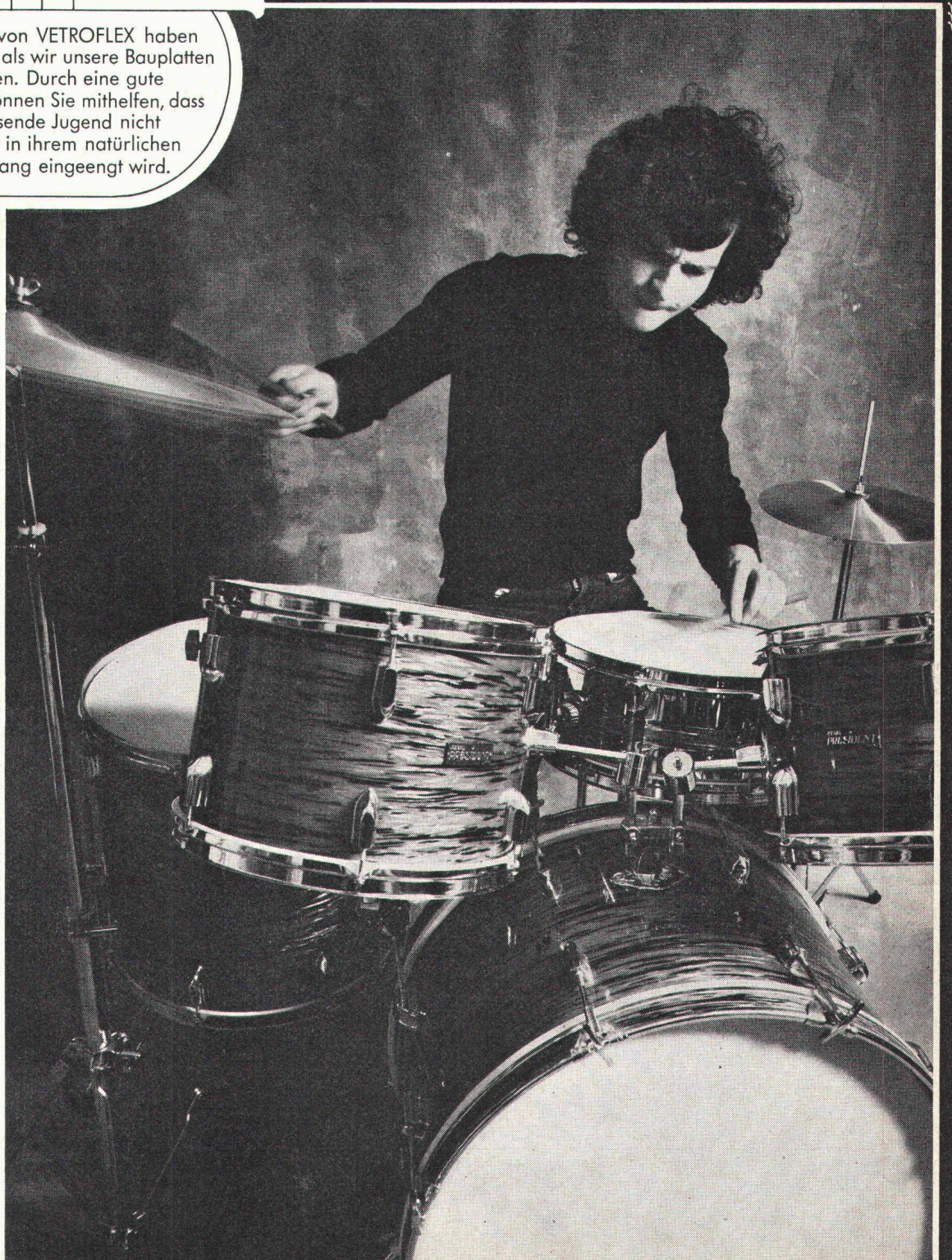
Die interessieren den Bauherrn

- hoher Schallabsorptionsgrad
- hoher Wärmeleitwiderstand
- unbrennbar, unverrottbar, es unzersetzbar

Die interessieren den Bauunternehmer

- selbsttragend, leicht
- rationelles Plattenformat
- leichte Verarbeitung auch mit Messer oder Schere

VETROFLEX PB Bauplatten sind kurzfristig lieferbar durch den Fachhandel



GU Tiefbau Schaffhausen

Unsere Spezialgebiete:

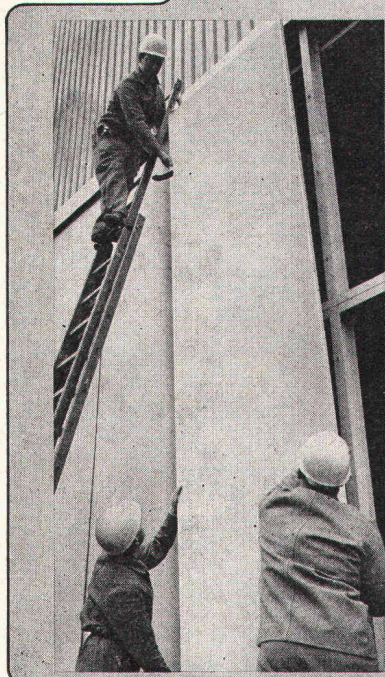
Sondierbohrungen und
Rotationsbohrungen aller Art
Grundwasserabsenkung Wellpoint
Sprengungen auch mit
Erschütterungsmessung
Hydrosaat-Begrünung

ausserdem bauen wir:

Strassen
Kanäle und Kanalisationen
Eisenbetonbauwerke

GU-Tiefbau, Schweizersbildstrasse
8200 Schaffhausen Tel. 053 / 3 10 62

Alucopan®



Alucopan-Verbundplatten – das ideale Element
für den Hochbau

Alucopan

ist leicht
hat hohe Festigkeit
isoliert gut
hat gutes Brandverhalten
ist anpassungsfähig
ist preiswert

Mehr erfahren Sie aus unserer ausführlichen
Alucopan-Dokumentation.



Schweizerische Aluminium AG
Chippis/Zürich
CH - 8048 Zürich
Buckhauserstrasse 11
Telefon 01 54 80 80

- ☐ Bitte senden Sie mir Ihre Alucopan-Dokumentation
- ☐ Bitte senden Sie mir das Alucopan-Mustersortiment
- ☐ Wünsche Beraterbesuch

2

Firma _____ zHd. _____

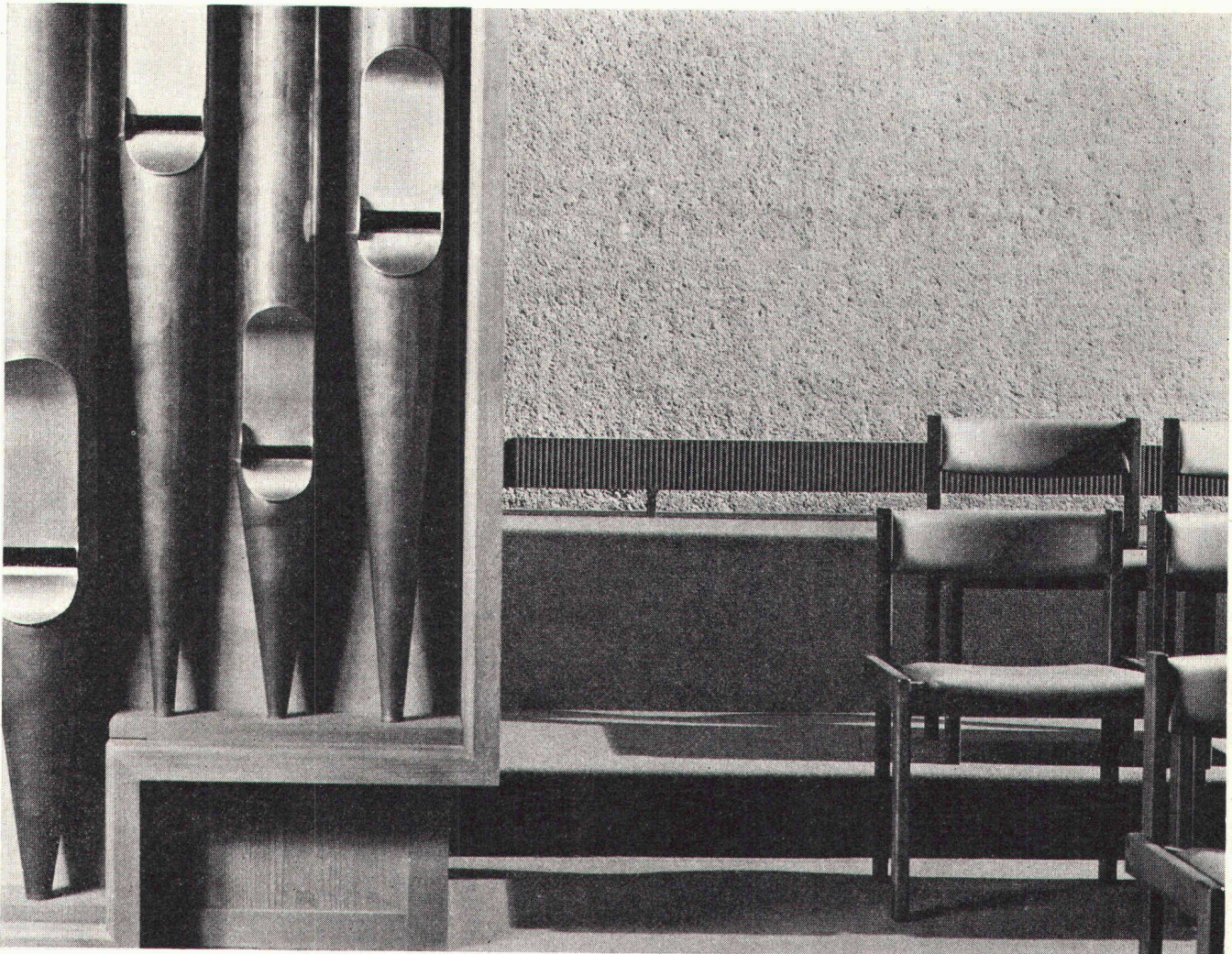
Strasse _____

Ort (PLZ) _____

Wer im kirchlichen Zentrum Zürich-Affoltern, dieser stillen Insel im Verkehrschaos der Stadt Zürich, die Kirche betritt, ist von der Lichtfülle und der perfekten Linienführung des Raumes beeindruckt. Jedes einzelne Raumelement wurde sorgfältig ausgewählt und bildet in Form und Farbe mit den übrigen Elementen eine harmonische Einheit. Der RUNTAL-Konvektor neben der Orgel bildet dabei keine Ausnahme.

Architekt: R.+E. Guyer BSA/SIA, Zürich

Aufnahme: Michael Wolgensinger SWB, Zürich



Im kirchlichen Zentrum

Zürich-Affoltern sind

runtal

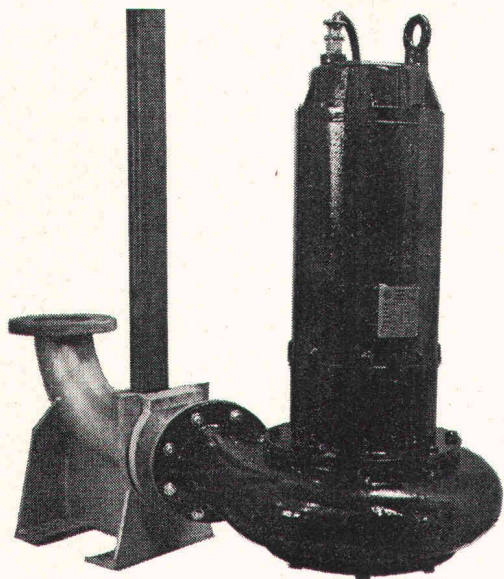
Heizkörper installiert

**Heizwände, Konvektoren, Radiatoren, Heizgitter
Schweizer Patent und Fabrikat**

**Verkaufsbüros: 2000 Neuchâtel,
8032 Zürich 7,**

**Route des Falaises 7
Hedwigstrasse 3**

**Tel. 038 25 92 92
Tel. 01 53 78 78**



Sommer-Schenk-Abwasserpumpen

258 Pumpentypen
8 Einbauvarianten
3 Fördersysteme

Sommer-Schenk-Engineering

Kostenlose Projektbearbeitung
und Beratung ganzer Anlagen
oder Teilproblemen

Sommer-Schenk-Service

Leistungsfähiger Kundendienst
mit modernsten Hilfsmitteln



Sommer, Schenk AG, Pumpenbau

CH-5213 Villnachern, Telefon 056 / 43 13 63 / 43 23 64

Gegen Kälte, Wärme, Schall

SCHICHTEX

Isolier-Baustoffe

BI

Akustik-Platten

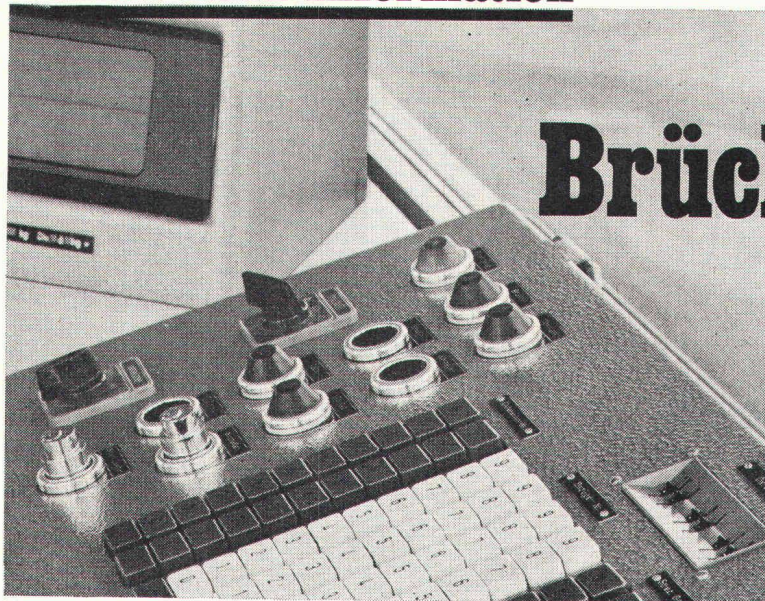
ROCKBI

Spray

BI

Bau+Industriebedarf AG
4002 Basel, Telefon 061 22 56 20

MBA Kurz-Information



D & M



AMMANN Brücken-Waagen

Ammann-Waagen – ein Schweizer Qualitätsprodukt. Seit über 100 Jahren.

● Ammann - Ermatingen produziert Grosswaagen für Camions und Eisenbahnfahrzeuge.

● Waagen von Ammann-Ermatingen sind stationär oder transportabel, manuell oder vollautomatisch. Sie können an Buchungsautomaten, Schreibautomaten und Lochkartenmaschinen angeschlossen werden.

● Waagen von Ammann-Ermatingen sind Präzisionsinstrumente und garantieren einwandfreie Messergebnisse.

Lassen Sie sich genauer von uns über alles informieren. Wir senden Ihnen gerne ausführliches Prospektmaterial zu.

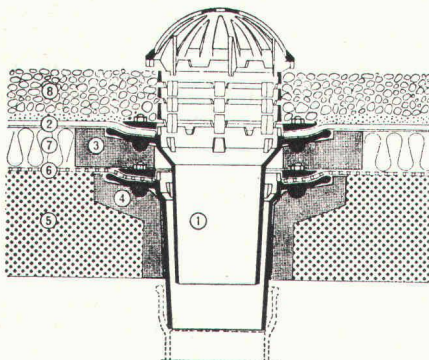
- wo Genauigkeit ins Gewicht fällt

MBA, 8600 Dübendorf, Tel. 01 85 00 21

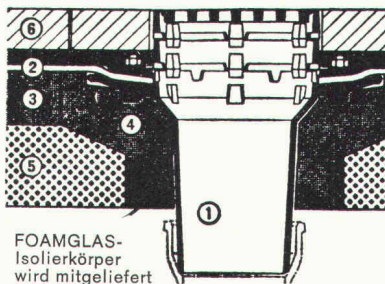
Servicestellen und Ersatzteildienst in Dübendorf: Tel. 01 85 00 21, 6593 Cadenazzo: Tel. 092 6216 27, 3422 Kirchberg: Tel. 034 305 25, 7320 Sargans: Tel. 085 246 90

PASSAVANT-DACHABLÄUFE

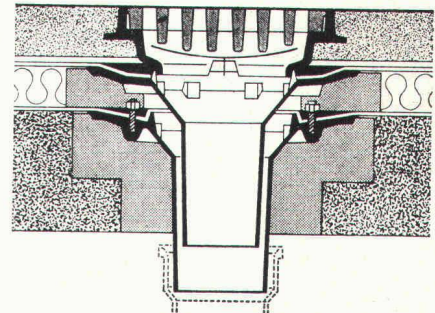
mit senkrechtem und seitlichem Abgang



Kiesschüttdach, 2teilig



Dachterrasse, einteilig



Warmdach, befahrbar, 2teilig

**Keine
Aussparungen**
*Isolierkörper in
Schalung legen*
Keine Kältebrücken
*sofortiges Ableiten,
des Dachwassers.*

Ob befahrbar oder nicht:

PASSAVANT löst die Probleme der Flachdachentwässerung endgültig. Verlangen Sie den Spezialprospekt für viele Möglichkeiten mit Devisierungsunterlagen für den Spengler bei

WERNER MAAG ZÜRICH

Zeltweg 44, 8032 Zürich, Telefon 01 / 32 75 80

Name: _____

Adresse: _____

BZ 1



Fassadenputze an Hochhäusern

haben grosser Beanspruchung standzuhalten.
Der Wind presst Regenwasser mit Geschwindigkeiten bis 120 km/h in die feinsten Haarrisse.

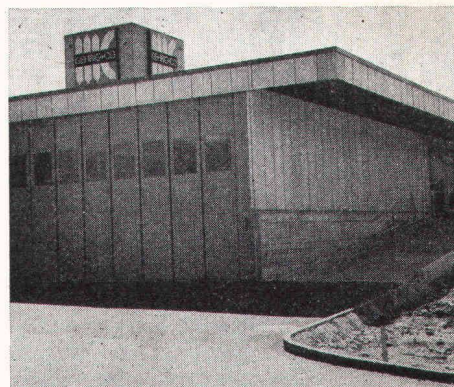
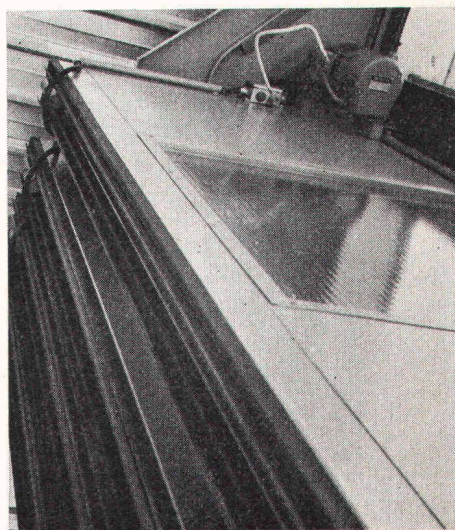
Da kommt es sehr darauf an, ob die Abdichtung der Fuge zwischen Mauerabdeckung und Fassade in Ordnung, der Grundputz dicht und der Deckputz mehr ist als nur ein Hauch Farbe.

Verlangen Sie unsere Referenzenliste von Hochhausfassaden, versehen mit hydraulisch gebundenem TERRASIT- oder kunstharzgebundenem GRANITA-Putz.


Sie finden darin die ersten Hochhäuser in Zürich (am Letzigraben) wie auch Beispiele aus neuester Zeit.

Zimmerli Mineralwerk AG Zürich

Hohlstrasse 500
Tel. 01 / 64 10 40



**Weg vom alten —
Tore falten!**



Falttore
Schiebefalttore
Schiebetore

Torantriebe und
Torsteuerungen

Stapel- und
Schiebewände
Patent bator

bator

3360 Herzogenbuchsee
Telefon 063 / 5 28 42

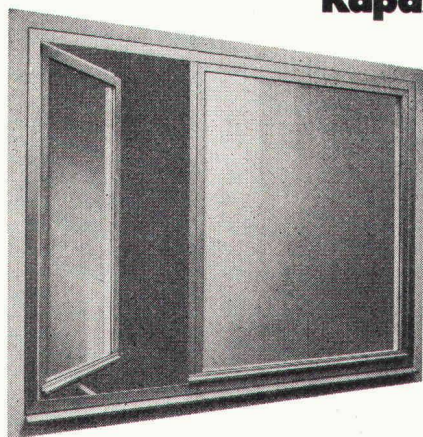
Die Geilinger-Gruppe:
Drei Unternehmen,
die sich mit Metallbau,
Stahlbau und Feineisen-
bau beschäftigen.
Hier ein Produkt der
Firma Geilinger & Co.,
Metallbau, Winterthur:

Das Holz-Metall-Fenster: Nicht teurer als das Holz-Fenster?

Auf den ersten Blick nimmt sich das Holz-Metall-Fenster neben dem traditionellen Holz-Fenster vergleichsweise teuer aus. Kalkuliert man aber den beim Holz-Fenster notwendigen 1. Anstrich (und die nach 5 bis 10 Jahren notwendige Erneuerung dieses Anstriches) ein, setzt man dann noch die beim Holz-Metall-Fenster günstigen Anschlagverhältnisse in Rechnung, so steht das wartungsfreie und wertbeständige Holz-Metall-Fenster mit einem Male plötzlich sehr viel besser da.

Wir meinen: Wem es mit dem wirtschaftlichen Bauen wirklich ernst ist, wird sich die Sache mit dem vielseitigen Holz-Metall-Fenster überlegen.

Kapazität, mit der man rechnen kann.



Die wichtigsten Vorzüge in

Stichworten:

- geschweisste Metall-Rahmen
- imprägnierte Holzteile
- kräftige Beschläge

G 72.116

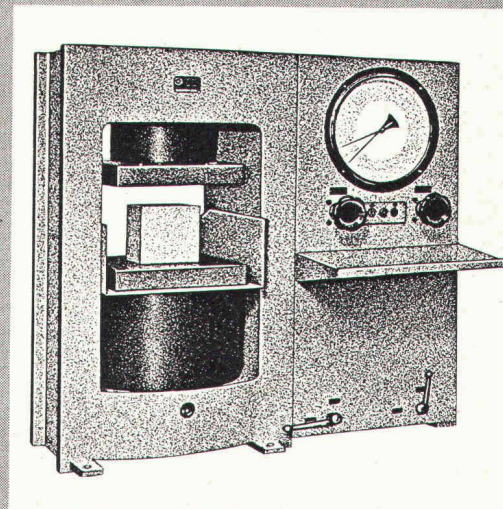
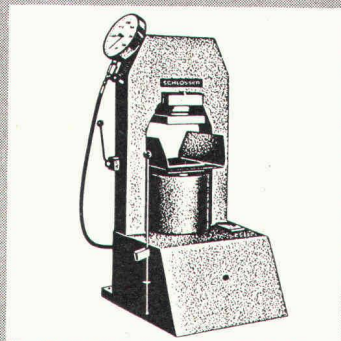
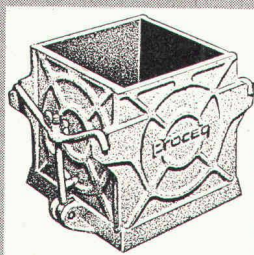
Weitere Informationen: Siehe
die Schweiz. Bau-Dokumentation unter
(31) 111-748 sowie unseren ausführ-
lichen Spezial-Prospekt.

GEILINGER

GEILINGER & Co., METALLBAU, 8401 WINTERTHUR
052 22 28 21

Egger

Würfeldruck- Prüfung



proceq

Formkästen W 982 für 20er Würfel
Dreifachformen für 20er Würfel und Prismen 12x12x36 cm
Abstreichlineale, Normalspatel und Würfelzangen
Elektro-Rütteltische mit Hochfrequenzverdichtung und
Zeitschaltuhr
Druckprüfmaschinen Klasse 2 und 3 für Baustellenprüfung
und Eigenüberwachung
Druckprüfmaschinen Klasse 1 für Labors

Senden Sie uns bitte Ihre
Dokumentation über Baustoffkontrolle

Name _____
Adresse _____

PROCEQ SA, Telefon 01/47 78 00
Riesbachstrasse 57, 8034 Zürich

Die Treppe ohne Treppenhaus

Columbus Scherentreppen für Aufstiege in den Estrich, auf Flachdächer, in Lager und in Lift-Motorenräume.

Columbus Scherentreppen immer dort, wo wenig Platz zur Verfügung steht. Sie sind selbst in kleinste Lukenkasten einziehbar und benötigen oben keinen Schwenkraum.

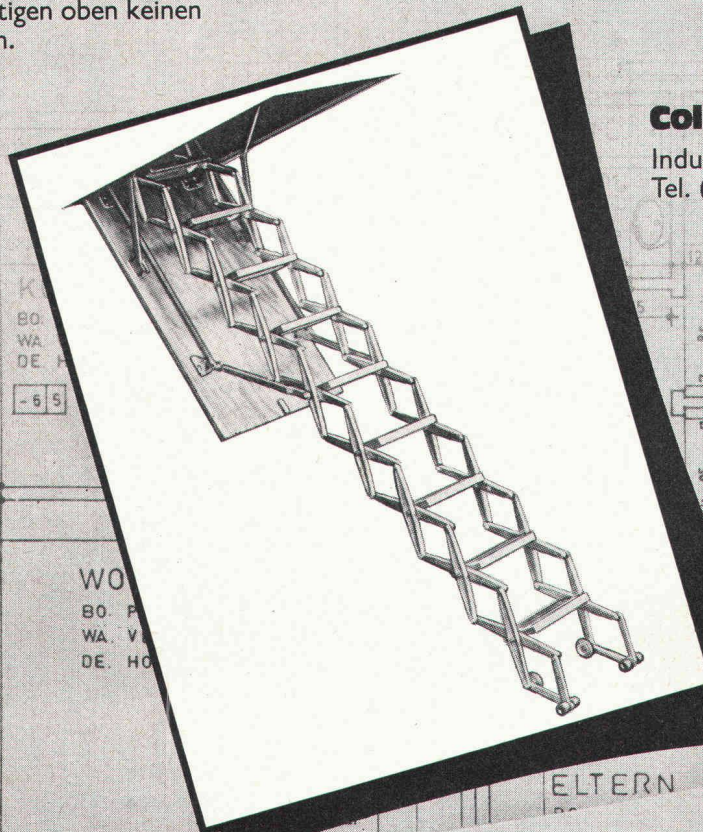
Ihre Teile aus hochwertigem, korrosionsbeständigem Aluminium-Druckguss garantieren für hohe Stabilität und lange Lebensdauer. Lieferbar in 3 Modellen. Treppenbreiten von

36 bis 68 cm. Höhe nach Wunsch. Mit oder ohne Handlauf und Obenöffner. Auch als komplette Flachdach-Ausstiege mit Obenabdeckung zu beziehen. Bitte verlangen Sie auch Prospekte von Columbus Spindel-, Einholm- und Scherentreppen.



Columbus Treppen ag

Industriestrasse 9245 Oberbüren
Tel. (073) 5137 55



Coupon

Bitte lassen Sie mir eine Dokumentation zukommen.

Name _____

Adresse _____

SB/74