

**Zeitschrift:** Schweizerische Bauzeitung  
**Herausgeber:** Verlags-AG der akademischen technischen Vereine  
**Band:** 92 (1974)  
**Heft:** 7: ASIC-Ausgabe

## **Werbung**

### **Nutzungsbedingungen**

Die ETH-Bibliothek ist die Anbieterin der digitalisierten Zeitschriften auf E-Periodica. Sie besitzt keine Urheberrechte an den Zeitschriften und ist nicht verantwortlich für deren Inhalte. Die Rechte liegen in der Regel bei den Herausgebern beziehungsweise den externen Rechteinhabern. Das Veröffentlichen von Bildern in Print- und Online-Publikationen sowie auf Social Media-Kanälen oder Webseiten ist nur mit vorheriger Genehmigung der Rechteinhaber erlaubt. [Mehr erfahren](#)

### **Conditions d'utilisation**

L'ETH Library est le fournisseur des revues numérisées. Elle ne détient aucun droit d'auteur sur les revues et n'est pas responsable de leur contenu. En règle générale, les droits sont détenus par les éditeurs ou les détenteurs de droits externes. La reproduction d'images dans des publications imprimées ou en ligne ainsi que sur des canaux de médias sociaux ou des sites web n'est autorisée qu'avec l'accord préalable des détenteurs des droits. [En savoir plus](#)

### **Terms of use**

The ETH Library is the provider of the digitised journals. It does not own any copyrights to the journals and is not responsible for their content. The rights usually lie with the publishers or the external rights holders. Publishing images in print and online publications, as well as on social media channels or websites, is only permitted with the prior consent of the rights holders. [Find out more](#)

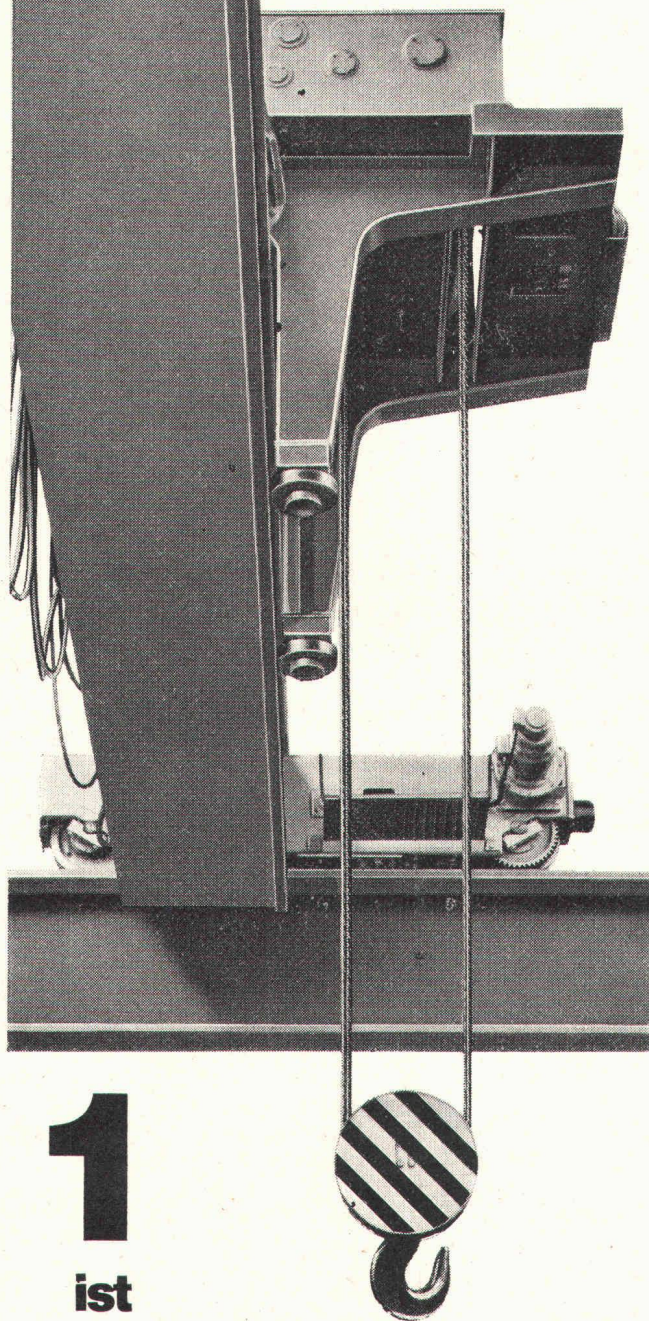
**Download PDF:** 17.02.2026

**ETH-Bibliothek Zürich, E-Periodica, <https://www.e-periodica.ch>**



# VON ROLL

VON ROLL AG.  
CH-3001 Bern



**1**  
**ist**  
**mehr**  
**als**  
**2**

Die Formel ist ungewöhnlich. Aber sie gilt tatsächlich für den VON ROLL Einträger-Laufkran. Er hat 1 Träger und arbeitet, als hätte er 2. Neuzeitig ist seine Bauart. Er ist leicht, einfach zu bedienen und wartungsfrei. Wer ihn kennt, weiss: wie lohnend und sicher im Betrieb er ist. Und ganz nebenbei, auch günstig im Preis.

823-1

## Schweizerische Bauzeitung

Offizielles Organ des SIA, Schweizerischer Ingenieur- und Architekten-Verein und der GEP, Gesellschaft Ehemaliger Studierender der ETH Zürich  
Gegründet 1883 von Ing. A. Waldner

92. Jahrgang Heft 7

14. Februar 1974

## Sonderausgabe der ASIC

### Inhalt

Geleitwort zur Sondernummer der ASIC. Von M. Lüthy . . . . .	127
Allgemeine Grundsätze bei der Klimatisierung der Spitalbauten. Von W. Ziemba . . . . .	127*
Zürich wohin? Von W. Streich . . . . .	133
La mesure optique directe des déformations des barages. Par H. Gicot . . . . .	136*
- Vorwort dazu. Von F. Kobold . . . . .	136

### Umschau

In Schraubenverbindungen wirkende Vorspannkraft auf Grund des bei genormten Schrauben üblichen Vorspannmomentes und anderer wichtiger Einflussgrößen. Von U. Morf. Wasserdichte Nachrichtenkabel. Solargenerator für Satelliten. Bündner Raumplanungsgesetz . . . . .	140
Informationssystem für die Geowissenschaften. Ausstattung wissenschaftlicher Fachbibliotheken, von Werkjahr für Kunstschaffende im Kanton Aargau. Persönliches . . . . .	141

### Buchbesprechungen

Architektur und Städtebau, von J. Joedicke. Bau und Ausstattung wissenschaftlicher Fachbibliotheken, von P. Prohl und P. Tzschacksch . . . . .	141
Das Baurecht nach Zivilgesetzbuch, von G. Koehn. Fehler im bituminösen Strassenbau, von H.-J. von Stosch. Zeitaufwandtafeln für die Kalkulation von Strassen- und Tiefbauarbeiten, von E. Meier. Einflussfelder elastischer Platten, von A. Pucher . . . . .	142
Reconnaissance Géologique du Chantier de Construction, par J. Pimienta, J. Rousseau et G. Monek. Lehr- und Handbuch der Abwassertechnik, herausgegeben von der Abwassertechnischen Vereinigung e. V., Bonn. Appraisal and Control of Project Costs, by R. Pilcher . . . . .	143
Schweizerischer Alpkataster Kanton Graubünden, von A. Werthemann . . . . .	144

### Ankündigungen

Die Industrie im Gemeinwesen. Arbeitsbewertung und Leistungsbewertung als Grundlagen der Personalführung. Dechema-Kolloquien, Frankfurt . . . . .	144
EDV-Seminarien der Interdata AG. Integrierte Energieversorgung 1974. Cranfield Fluidics Conference. Immissionsschutz an Autobahnen. Fachtagungen der «pro aqua - pro vita». Kurs für Photogrammetrie-Operateure in St. Gallen. Königlich Niederländische Messe. Kunsthaus Zürich . . . . .	145

### Anzeigenverwaltung

IWA AG für internationale Werbung  
8035 Zürich, Beckenhofstrasse 16  
Telephon 01 / 26 97 40, Postcheck 80 - 32735  
Filialen in Lausanne und Genf



## Projektierungen Bauleitungen Beratungen Expertisen

In der ASIC sind unabhängige beratende Ingenieure aller Fachrichtungen zusammengefasst. Alle Mitglieder verfügen über Hochschulbildung und eine umfassende praktische Erfahrung und sind vollständig unabhängig von Unternehmern, Lieferanten und Finanzinstituten. Diese Voraussetzungen erlauben es ihnen, die Interessen ihrer Auftraggeber aus der Privatwirtschaft und öffentlichen Verwaltungen voll zu wahren. Für Generalplanungen (z. B. bei Abwasserreinigungsanlagen, Industrieanlagen, Verkehrsanlagen, Kraftwerken) erfolgt von Fall zu Fall ein Zusammenschluss von Büros der erforderlichen Fachrichtungen, so dass dem Auftraggeber eine umfassende Beratung zur Verfügung steht. Das Sekretariat steht Interessenten gerne zur Verfügung, um die Auswahl geeigneter Experten oder Beauftragter zu erleichtern.

### Bauingenieure

Lucien Allemand, 2000 Neuchâtel  
Hans Altorfer, 8057 Zürich  
Michel Andenmatten, 1950 Sion  
Hans Aschmann, 8750 Glarus  
Achilles Aschwanden, 8030 Zürich  
Paul Aubry, 2710 Tavannes  
Charles Bader, 1066 Epalinges s/Lausanne  
Dialma J. Bänziger, 8002 Zürich  
Hans B. Barbe, 8008 Zürich  
Dr. sc. techn. Ernst Basler, 8008 Zürich  
Dr. Ing. Konrad Basler, 8008 Zürich  
Jacques Bauty, 1211 Genève 4  
Benno Bernardi, 8006 Zürich  
Hanspeter Bernet, 3006 Bern  
Jean-Louis Biermann, 1004 Lausanne  
Hans Birrer, 6004 Luzern  
Pierre Bisenz, 1018 Lausanne  
Jean Bongard, 1700 Fribourg  
Edouard Bourquin, 1208 Genève  
Pierre Brasey, 1700 Fribourg  
Walter Brauchli, 8006 Zürich  
Werner Brunner, 9000 St. Gallen  
Hans F. Büchi, 8001 Zürich  
Fridolin Burri, 1950 Sion  
Gian Caprez, 8038 Zürich  
Bernard Clément, 1700 Fribourg  
Aldo Cogliatti, 8057 Zürich  
Hans Dietschweiler, 8005 Zürich  
Maurice Ebner, 1003 Lausanne  
Rudolf Fietz, 8022 Zürich  
Peter Frey, 8005 Zürich  
Alfred Fuchs, 8400 Winterthur

Johann J. Gabathuler, 9470 Buchs SG  
Josef Ganahl, 8002 Zürich  
Hans R. Gaschen, 3800 Interlaken  
Dr. h. c. Henri Gicot, 1700 Fribourg  
Jacques Gicot, 1700 Fribourg  
Albert E. Gonin, 3007 Bern  
Martin Groebli, 8006 Zürich  
Franz Grünenfelder, 8400 Winterthur  
Paul Grünenfelder, 9001 St. Gallen  
René Guyer, 3006 Bern  
Walter Häberli, 8008 Zürich  
Rudolf Hächler, 5033 Buchs SG  
Jakob Hardegger, 8006 Zürich  
Prof. Richard Heierli, 8006 Zürich  
Dr. sc. techn. Werner Heierli, 8006 Zürich  
Robert Henauer, 8038 Zürich  
Henri Hepp, 4058 Basel  
Heinrich Hofacker, 8006 Zürich  
Ernst Hofmann, 8008 Zürich  
Ernst Honegger, 8002 Zürich  
Heinz Hossdorf, 4002 Basel  
Hans Jörg Hubacher, 3007 Bern  
Paul Huber, 8001 Zürich  
Prof. Dr. sc. techn. Hans R. Hugli, 8001 Zürich  
Alfred Jaggi, 4052 Basel  
Jean-Robert Jeanneret, 2000 Neuchâtel  
Eugen Jud, 8102 Oberengstringen  
Max Keller, 8400 Winterthur  
Oskar G. Keller, 4500 Solothurn  
Paul Keller, 8032 Zürich  
Anton Kost, 6210 Sursee  
Carl H. Kränzlin, 8001 Zürich  
Mario Kronauer, 8006 Zürich  
André Kropf, 8001 Zürich  
Adolphe Kugler, 1006 Lausanne  
Dr. sc. techn. Giovanni Lombardi, 6600 Locarno



Marcel Lüthy, 3011 Bern  
 Erricos Lygdopoulos, 1227 Carouge GE  
 Frédéric Matter, 1003 Lausanne 4  
 Franz Minikus, 5400 Baden  
 Wilfried Moor, 3011 Bern  
 Anton Nabold, 4051 Basel  
 Walter Neukom, 8006 Zürich  
 Peter Niederhauser, 8050 Zürich  
 Viktor Oehninger, 8402 Winterthur  
 Jean-Conrad Ott, 1208 Genève  
 Roger Perreten, 1227 Carouge GE  
 Peter Pfeiffer, 8400 Winterthur  
 Christian Pfister, 8057 Zürich  
 Franz Pfister, 6430 Schwyz  
 Edmond Pigeon, 1205 Genève  
 Luigi Pini, 6900 Lugano  
 Friedrich Preisig, 8050 Zürich  
 César Prince, 4054 Basel  
 Hans Rauch, 8953 Dietikon  
 Aldo Realini, 1066 Epalinges s/Lausanne  
 Dr. sc. techn. Alessandro Rima, 6600 Muralto  
 Augusto Rima, 6600 Locarno  
 André G. Rioult, 8401 Winterthur  
 Oskar Roth, 8500 Frauenfeld  
 Pierre Roulet, 1950 Sion  
 Norbert Ruoss, 8037 Zürich  
 Waldemar Santi, 8001 Zürich  
 Max Schellenberg, 8057 Zürich  
 Ulrich Schellenberg, 8004 Zürich  
 Arnold W. Schmid, 8001 Zürich  
 Ernst Schmidt, 4054 Basel  
 Hans-Ulrich Schmitz, 6006 Luzern  
 Paul Schneller, 3900 Brig  
 Albert Schönholzer, 3600 Thun  
 Walter Schröter, 6006 Luzern  
 Emil Schubiger, 8008 Zürich  
 Stephan Schubiger, 8008 Zürich  
 Werner Schuler, 9400 Rorschach  
 Rudolf Schwarz, 3600 Thun  
 Karl R. Schwizer, 9000 St. Gallen  
 Otto J. Seiler, 6052 Hergiswil  
 Robert Sennhauser, 8952 Schlieren ZH  
 Rolf Siegenthaler, 8006 Zürich  
 Arthur Spagnol, 1066 Epalinges s/Lausanne  
 Gottlieb Spahn, 8006 Zürich  
 Werner Spring, 3600 Thun  
 Georges Stencek, 1208 Genève  
 Werner Streich, 8008 Zürich  
 Erwin Stucki, 8006 Zürich  
 Ernst Studer, 8002 Zürich  
 Hans-Peter Studer, 4051 Basel  
 André Sumi, 1205 Genève  
 Robert Tausky, 8032 Zürich  
 Edy Toscano, 8006 Zürich  
 Pierre Tremblet, 1201 Genève  
 Adrian Urech, 8006 Zürich  
 Armand Villard, 1003 Lausanne

Claude von der Weid, 1700 Fribourg  
 Christian Vonmoos, 7000 Chur  
 Ernst Wädensweiler, 8610 Uster  
 Carl Walder, 3006 Bern  
 Max Walt, 8032 Zürich  
 Prof. Dr. René Walther, 4051 Basel  
 Hans Wanzenried, 3007 Bern  
 Klaus Wehrli, 8050 Zürich  
 Hans Weimer, 8050 Zürich  
 Otto Wenaweser, 8008 Zürich  
 Paul Wenk, 9000 St. Gallen  
 Karl Werner, 8952 Schlieren ZH  
 Christoph Wieser, 9000 St. Gallen  
 Alex Wildberger, 8200 Schaffhausen  
 Hans Winiger, 8001 Zürich  
 Eduard Witta, 8032 Zürich  
 Dr. sc. techn. Rudolf Wolfensberger, 8008 Zürich  
 Hans Zumbach, 5000 Aarau  
 Erwin Zurmühle, 8037 Zürich  
 Peter Zwicky, 8006 Zürich

## **Elektro-, Maschinen- und Betriebsingenieure**

---

Rudolf Amstein, 8008 Zürich  
 Jürg Brandenberger, 8037 Zürich  
 Ernst Brauchli, 8008 Zürich  
 Hermann Meier, 8006 Zürich  
 Samuel Rieben, 1227 Carouge GE  
 Hubert Rigot, 1227 Carouge GE  
 Hermann Walter, 3012 Bern  
 Wilhelm Wirz, 8006 Zürich  
 Pierre Wyer, 1907 Saxon VS  
 Alfred Zaruski, 8006 Zürich  
 Peter Zaruski, 8006 Zürich  
 Dr. sc. techn. Wacław Ziemba, 8038 Zürich

## **Kulturingenieure, Vermessungsingenieure, Geologen, Bodenmechaniker**

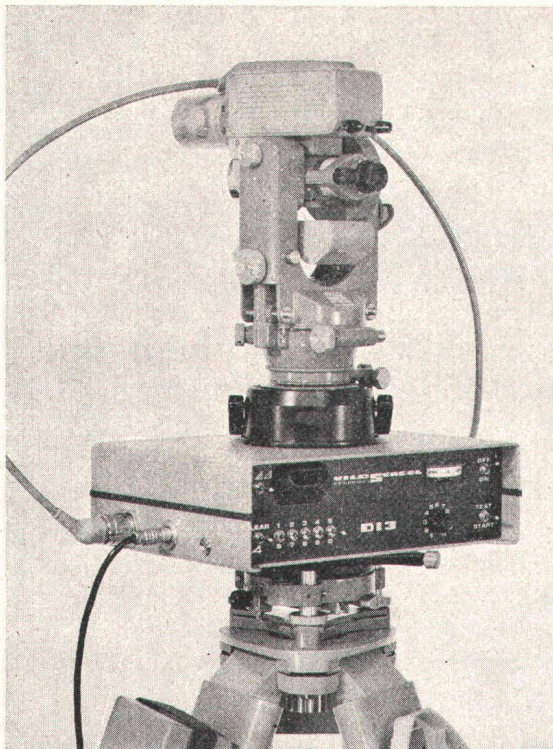
---

Rodolfo Andreotti, 6600 Locarno  
 Dr. sc. techn. Hermann Bendel, 6005 Luzern  
 Dr. phil. II Ulrich Büchi, 8121 Benglen  
 André Flotron, 3860 Meiringen  
 Mark Anton Gautschi, 8037 Zürich  
 Prof. Dr. sc. nat. Heinrich Jaeckli, 8049 Zürich  
 Rudolf Walter, 5200 Brugg



# Partner des Fortschritts Wild Distomat DI 3 und DI 10

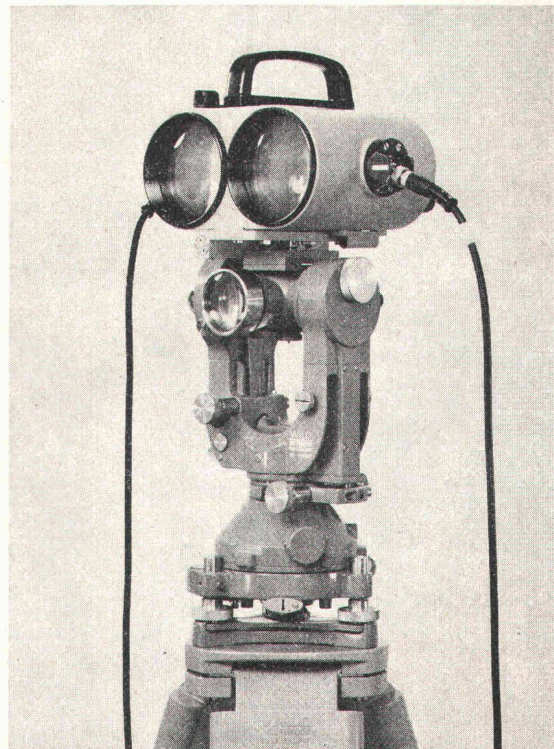
*Zwei Vermessungssysteme hoher Leistungsfähigkeit  
für Wild-Theodolite T1A, T16 und T2*



**Wild DI 3** Reduzierender IR-Tachymeter mit einer Reichweite bis etwa 900 m. Vollautomatische Distanzmessung und Anzeige von Horizontaldistanz und Höhenunterschied nach Eingabe des V-Winkels.

Ideal für Detailaufnahme und Absteckung in der Katastervermessung, Flurbereinigung, Melioration und im Bauwesen.

Standardabweichung  $\pm 5$  mm



**Wild DI 10** IR-Tachymeter mit einer Reichweite bis etwa 2000 m. Automatisch ein- und nachlaufende Anzeige.

Mehr als 3000 Geräte weltweit im Einsatz zur Netzverdichtung, Feinpolygonierung mit trigonometrischer Höhenübertragung und grossräumige Absteckung.

Standardabweichung  $\pm 1$  cm

Bitte verlangen Sie Einzelprospekte

Wild Heerbrugg AG,  
CH-9435 Heerbrugg,  
Schweiz

**WILD**  
HEERBRUGG



# Die neue Computer-Generation Computer-Sprache **Basic**

Kommerzielle und wissenschaftliche Datenverarbeitung



**Anwendungsprogramme für Ingenieurbüros, Bauwesen, Statik,  
Vermessung inklusive Abrechnungen, Buchhaltung, Fakturierung.**

**Programmsprache «BASIC»:** Hochentwickelte Programmiersprache, wurde in den Vereinigten Staaten für den Gebrauch in Schulen entwickelt. Ist aufgrund ihrer leichten Erlernbarkeit die am meisten benutzte Computersprache.

**BASIC-Interpreter:** Ist fest eingebaut und nimmt daher keinen Platz im Arbeitsspeicher weg. Die Vielfalt der Befehlsmenge wird selbst von teureren Anlagen selten erreicht.

**Bildschirm:** Der Bildschirm mit 16 Zeilen zu je 64 Zeichen gestattet es Ihnen, Programme und Ergebnisse in übersichtlichen Segmenten darzustellen.

**Interne Speicherkapazität:** Der interne Speicher, ausbaufähig bis 32k Bytes (32 768 Zeichen) ist Grundvoraussetzung dafür, dass echte Datenverarbeitung mit dem WANG 2200 betrieben werden kann. Erst durch seine grosszügige Kapazität wird der Anschluss von Platten- und Magnetbandeinheiten sinnvoll.

**Alphanumerische Zeichenketten:** Sie lassen sich durch die sogenannten Stringoperationen leicht be- und verarbeiten (zweidimensionale String-Arrays). Verarbeitung von Gross- und Kleinschrift.

**Intelligentes Terminal:** Ueber ein spezielles Interface ist der Datenaustausch mit Grosscomputern möglich.

Bis **elf Peripheriegeräte** können gleichzeitig an eine Zentraleinheit des WANG 2200 angeschlossen werden. Jedes Gerät kann unter Programmkontrolle individuell adressiert werden.

#### **Peripheriegeräte**

Ausgabeschreibmaschine  
Schnelldrucker Hardcopy, max. 150 Zeichen/Sek.  
Magnetbandkassetteneinheiten  
Magnetplattenspeicher, max. 5 Miobytes  
Lochstreifenleser  
Lochkarten — Mark-Sense-Kartenleser  
Digital Plotter — XY-Analogzeichner  
usw. . . .

**Analyse Ihrer betrieblichen Probleme und Realisierung  
der entsprechenden Programme.**

**Komplette Systeme ab Fr. 31 500.—**

**datamat sa**

36, rue de St-Jean  
1211 Genève 18  
Tel. 022 / 44 21 00

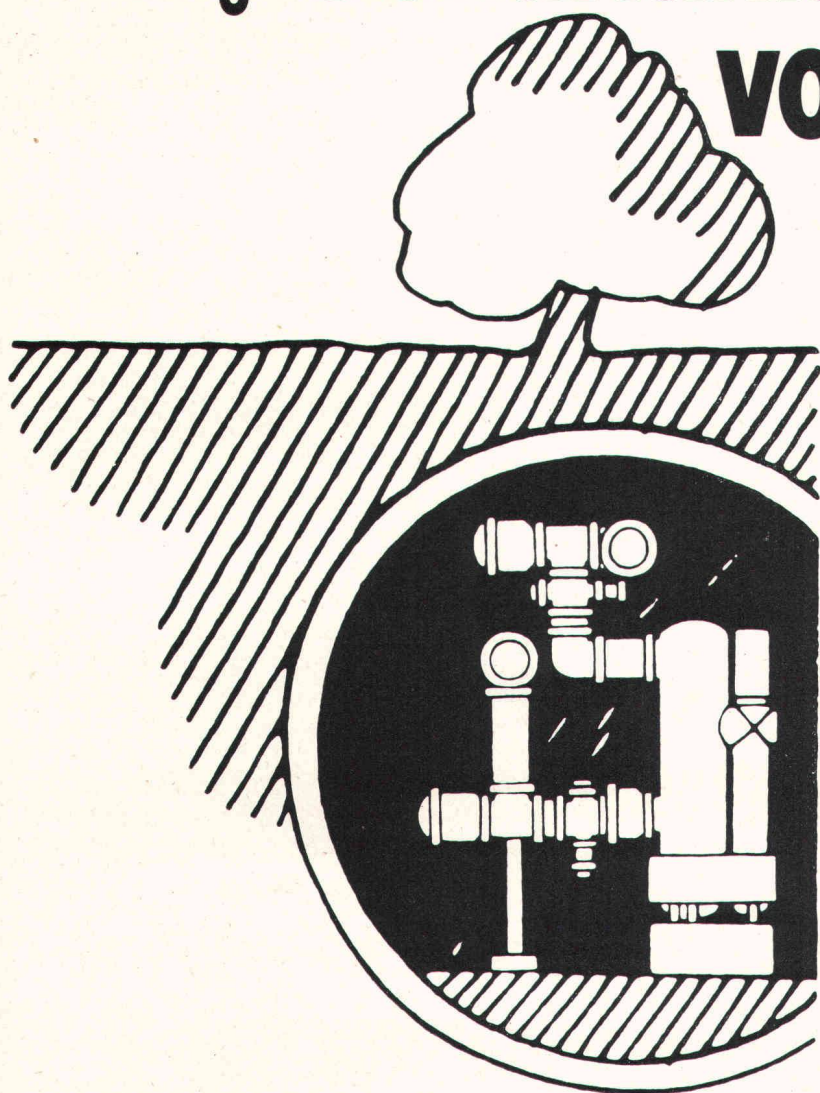
Bern  
031 / 45 82 82  
031 / 41 07 58

Büro in Zürich:  
Gemsenstrasse 4  
Tel. 01 / 26 68 66



Beim Planen von Schaltanlagen:  
**Umweltprobleme?**

Die Lösung: **Metal gekapselte  
SF<sub>6</sub>-Schaltanlagen  
von BBC**

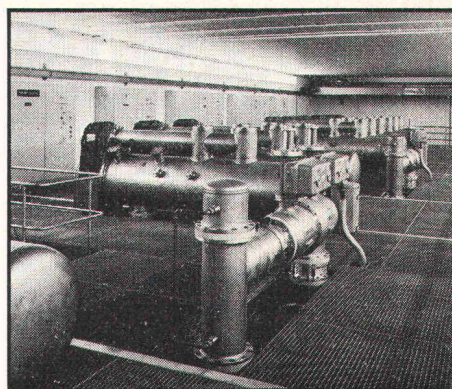


**Spannungen von  
72,5 bis 765 kV**

SF<sub>6</sub>-Schaltanlagen:

- Geringe Schaltgeräusche
- Unempfindlich gegen Verschmutzung
- Etwa 1/10 des Raumbedarfs konventioneller Schaltanlagen
- Über wie unter der Erde aufstellbar
- Rasche Montage und Inbetriebsetzung

Verlangen Sie die technische Dokumentation.  
Unsere Ingenieure beraten Sie gerne.

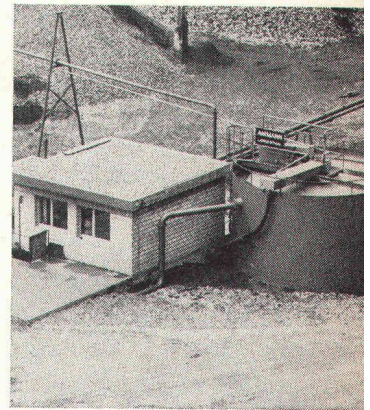
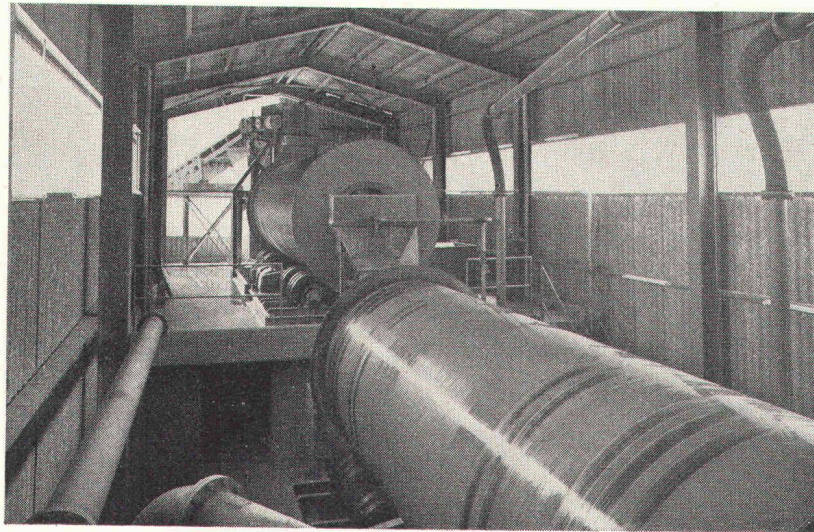
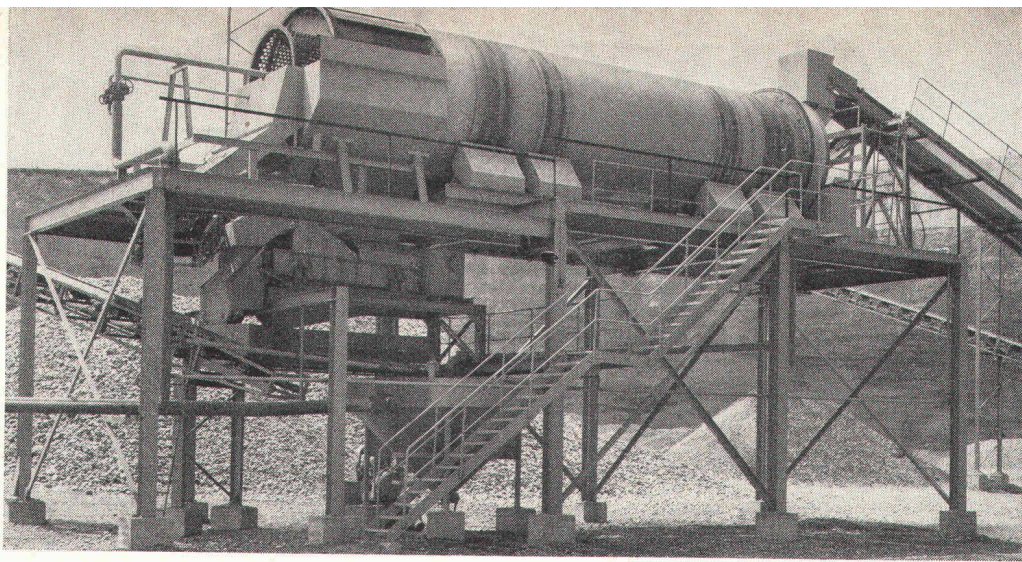
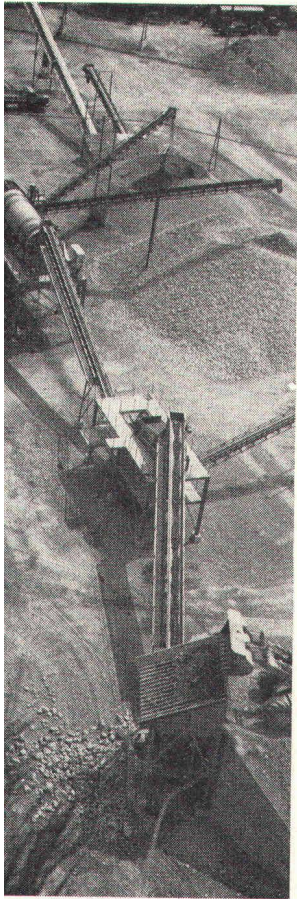


154 381 - VI

BBC Aktiengesellschaft Brown, Boveri & Cie., 5401 Baden  
Zweigbüros in Baden, Basel, Bern, Lausanne, Zürich

**BBC**  
BROWN BOVERI





In dieser Anlage steckt jahrzehntelange Erfahrung im Bau bewährter Einzelmaschinen

## AMMANN-Vorwaschanlage für die Aufbereitung von Qualitätszuschlagstoffen aus stark verschmutzten Kiesvorkommen.

Abnehmende Vorkommen an sauberem Kies und behördlich strengere Vorschriften über die Grundwassergebiete führen zum Abbau stark verschmutzter Kiesschichten. Das ruft nach einer neuen Aufbereitungskonzeption. AMMANN hat sie entwickelt. Aus einer Kombination bestens bewährter Einzelmaschinen. Wo die grossen Verunreinigungen in bestehenden Kieswerken nicht mehr ausgewaschen werden können, ist die in neue Kieswerke leicht integrierbare AMMANN-Vorwaschanlage die Ideallösung.

Diese Mehrzweckanlage kann zudem für die Dosierung von hochwertigem Qualitätsfundationsmaterial benutzt werden, und zwar dort, wo das Wandmaterial für Foundationsschichten zuviel Feinstteile aufweist.

Der zuverlässige AMMANN-Kundendienst bietet Ihnen Gewähr für eine reibungslose Funktion dieser Anlage. Informieren Sie sich nach der für Sie besten Lösung. Wir beraten Sie durch unsere Spezialisten.



# AMMANN

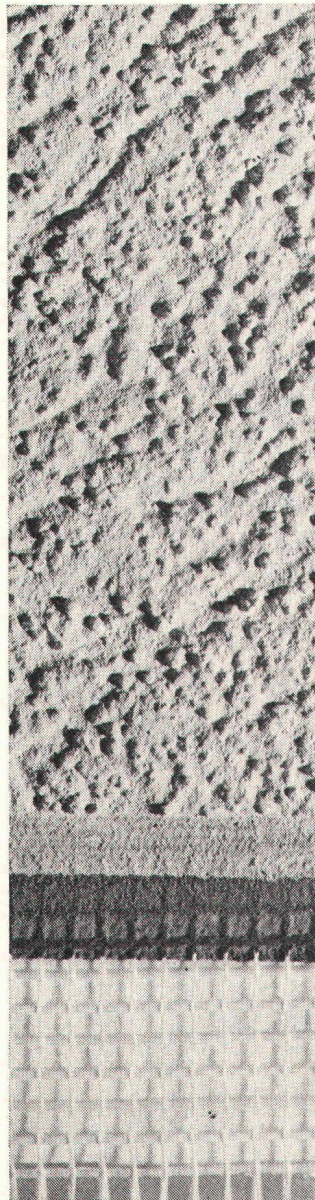
U. AMMANN, Maschinenfabrik AG, 4900 Langenthal

Telefon 063/2 27 02, 2 51 22, 2 52 01

S 1373



# 50 % Heizöl sparen! Umwelt schützen:



- 1 Schaumstoffplatte aus Styropor
- 2 dryvit-Glasseidengewebe
- 3 dryvit-Primus-Harthaftgrund
- 4 dryvit-Quarzputz

mit SAP-Aussenisolierung «dryvit», der schützenden Hülle aus einem Guss.

Das dryvit-Verfahren ermöglicht, eine Wärme-Isolierung ohne Kältebrücke über die gesamte Aussenfläche eines Bauwerkes anzubringen, und bildet eine schützende Hülle, die fugenlos und rissfrei bleibt.

Die Stärke der in jedem Fall sehr dünnen Isolierschicht wird durch den gewünschten k-Wert (0,8—0,2) bestimmt.

Die hohen Isolationswerte der SAP-Aussenisolierung ermöglichen eine **Heizölsparsparnis bis 50 %**. Dadurch entstehen entsprechend weniger Abgase. Ausserdem ist die Verwendung von Edelenergie (Gas, Elektrizität) möglich. Die SAP-Aussenisolierung trägt also wesentlich zum Umweltschutz bei.

Schnellere und einfachere Bauweise, geringere Dimensionierung der Heizanlage senken die Baukosten.

3 Unser Isolierungssystem hat sich seit 15 Jahren an Industrie- und Wohnbauten in allen Klimazonen bewährt.

Wir senden Ihnen gerne unsere ausführliche Dokumentation.



**SAP Baustoffe + Bauchemie AG**  
**9306 Freidorf**  
**Bureau Lausanne Tel. 021/24 25 31**



# **Als Bauherr können Sie alles entscheiden – nur nicht den Preis von Heizöl!**

**(Deshalb planen + bauen  
mit Durisol)**

Wir fabrizieren Mauersteine, Isolierplatten, Hohlkörperdecken, Fassadenelemente, Dachplatten und Duripanel.

Ob Wohnungsbau, Industrie-, Verwaltungs- oder Schulhausbau – für jedes Bauvorhaben liefern wir geeignete Materialien.

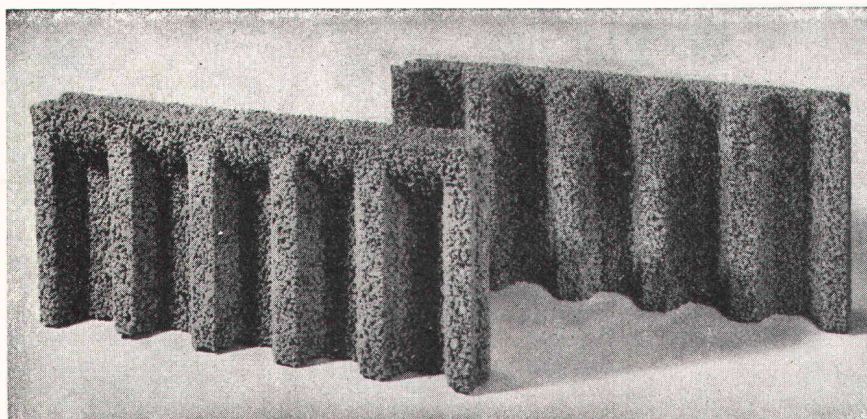
Fragen Sie unsere Fachberater. 01 / 88 69 81.

## ***Durisol***

Durisol Villmergen AG, 8953 Dietikon, Badenerstr. 21



# ROBA-Sickersteine Praktisch und robust



Typen:	Sickerstein und Abdeckplatte
Masse:	50 × 25 × 6 cm
Gewicht	10 kg
Preis:	Fr. 8.— pro m <sup>2</sup>
	(Fr. 1.— pro Stück) ab Werk

Beziehbar direkt oder durch  
die Handelsgenossenschaft des SBV  
und den Baumaterialienhandel

Element und Baustein AG  
(vormals E. Jucker)

8307 Kindhausen-Effretikon  
Telefon 01 / 86 41 90



## Ihr Vorteil: Einsparungen

- durch rationelle Erstellung eines besseren Entwässerungssystems
- an Verschleiss von Schalungsmaterial und dessen Transportkosten

## Ihr Vorteil: Verbesserung

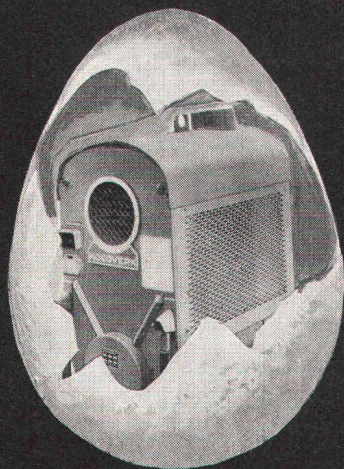
- der Entwässerung des Erdreichs
- Belüftung der Fundamente
- der Kanalisation des Sickerwassers

## Ihr Vorteil: Verkürzung der Bauzeit

- durch vereinfachte vollmaschinelle Aufschüttung

# KRÜGER

## Wer friert schon gerne auf dem Bau?



**KOCO — das Ei  
des Columbus auf  
den Winterbaustellen!**

Besonders wenn es so leistungsfähige KOCO-Heizgeräte gibt. Man sagt ja, sie seien die beliebtesten auf den Schweizer Winterbaustellen. Weil darin vorteilhafte Eigenschaften vereinigt sind: Leistungsstärke, einfach in der Bedienung und äusserst günstig dimensioniert. Das merkt man gleich, wenn man die Geräte im Bau verschieben muss. Stimmt's? Alles andere mündlich am Telefon. Sie können die Geräte mieten oder kaufen. Dezentralisierte Auslieferungslager in der ganzen Schweiz.

## Krüger+Co

8155 Oberhasli ZH  
3123 Belp BE  
4149 Hofstetten bei Basel  
6596 Gordola TI

**9113 Degersheim SG**  
Telefon 071 54 15 44

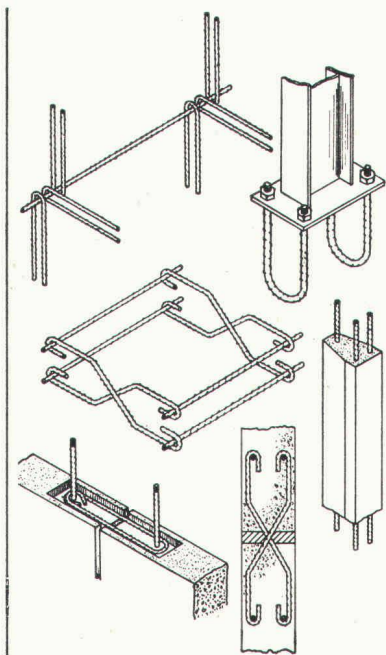
Telefon 01 94 71 95  
Telefon 031 81 10 68  
Telefon 061 75 18 44  
Telefon 093 67 24 61



Neu für die Schweiz!

**Das einzige rostfreie  
Armierungs- und  
Befestigungsmaterial,  
welches zugleich  
hohe Festigkeiten  
aufweist:**

**STAIFIX®**



### **Das sind die Vorzüge von STAIFIX:**

1. Hohes Scherfestigkeits/Streckgrenzenverhältnis (80%)  
(Bewehrung, Stifte, Dübel, Verankerungen, usw.)
2. Hohe Wechselfestigkeit (zyklisch belastete Bauteile, Brückengelenke).
3. Hohe Zugfestigkeit und Kerbzähigkeit bei Temperaturen unter null. (Behälter in der Tiefsttemperaturtechnik, Lawinen-Verbauungen, Befestigung von Masten im Gebirge usw.).
4. Hohe Korrosionsfestigkeit (aggressive Atmosphäre in Chemie und Industrie).
5. Hohe Beanspruchung und geringe Betonüberdeckung (Fassadenplatten mit erheblicher Gewichtsersparnis).
6. Unmagnetisch (Labor, Elektrotechnik).

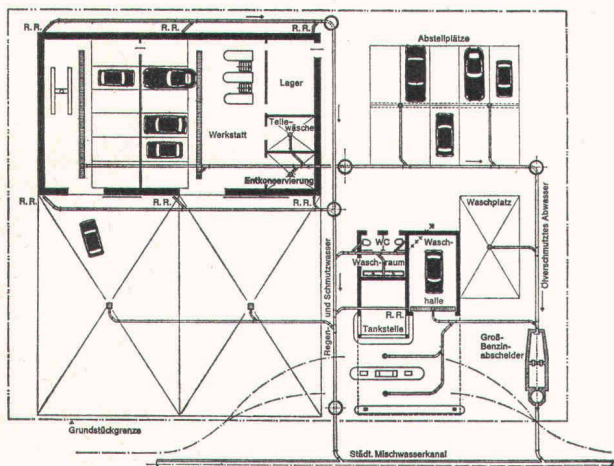
Ein Vergleich der physikalischen und mechanischen Eigenschaften von Staifix mit andern Armierungs- oder Befestigungsmaterialien zeigt, dass Staifix die Optimalwerte aller Konkurrenz-Materialien in fast jeder Hinsicht übertrifft. Staifix ist EMPA-geprüft und wird in England und Deutschland auf vielen Baustellen mit Erfolg verwendet. Verlangen Sie unsere Dokumentation «Staifix».

**STAIFIX®**

Fr. Frauchiger-Nigst AG  
Filiale Bern  
Postfach 1432, 3001 Bern  
Tel. 031 25 33 25



# GROSS-BENZINABSCHIEDER PASSAVANT



Einbaubeispiel eines Gross-Benzinabscheiders  
Unterlagen mit allen Berechnungsgrundlagen bei

**WERNER MAAG**  
8032 Zürich, Zeltweg 44  
Telefon 01 / 32 75 80

③

Name:

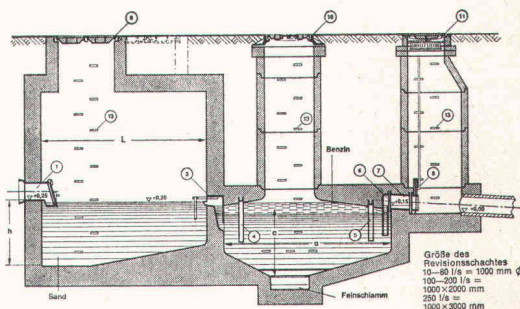
Adresse:

BZ 3

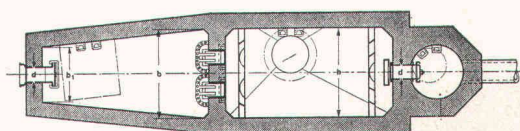
**Leistung 10—250 l/s**  
mit oder ohne Oelüberlaufrinne und Alarmanlage.

Gross-Benzinabscheideranlagen werden an Ort und Stelle betoniert, dazu stellen wir Planzeichnungen mit allen Aussparungsmassen zur Verfügung.

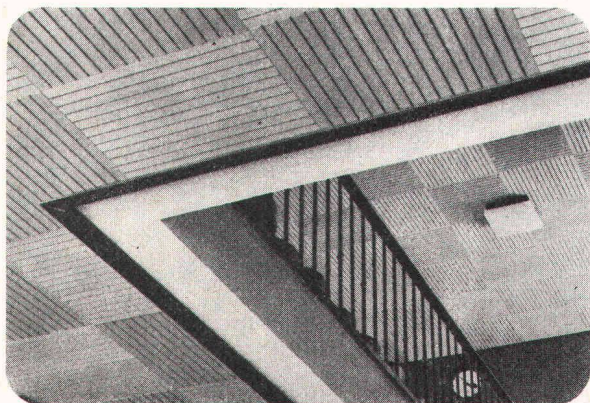
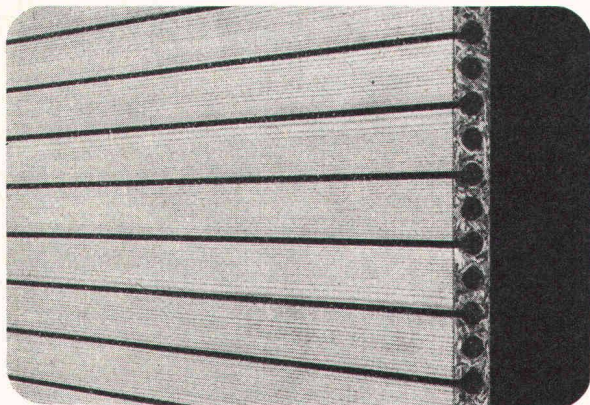
30 l/s und 50 l/s Abscheider werden auch in Fertigbauteilen geliefert und durch uns versetzt.



Wir liefern auch alle Arten von  
**FETTABSCHIEDERN**



## Danzer-Fertigelemente für den Innenausbau aus echtem Holz



### z.B. Deweton-Akustikplatten

Zu den Aufgaben des modernen Innenausbaus gehört auch - besonders bei Großobjekten - die Lösung akustischer Probleme. Deweton-Akustikplatten lösen diese Probleme und bieten Ihnen darüber hinaus eine Fülle gestalterischer Möglichkeiten. Hier sind ihre besonderen Vorzüge:

- hervorragende, wissenschaftlich anerkannte Schalldämm- und Schallabsorptionswerte in allen Frequenzen
- durch verschiedene Schlitzsysteme ist eine exakte Anpassung der Akustik an die Erfordernisse eines jeden Raums möglich
- robust, stoßfest und ballwurfsicher durch einen stabilen Röhren-Spanplattenkern; das ist ganz besonders

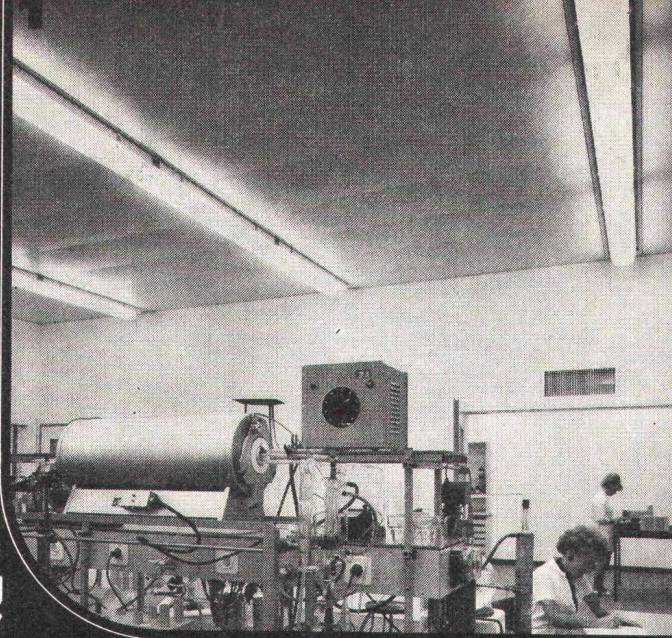
wichtig bei Sporthallen, etc.

- viele erlesenen schöne Edelhölzer als Deckfurniere und moderne Farben stehen zur Wahl
  - einbaufertig oberflächenbehandelt, mattiert, lackiert oder lasierfähig
  - durch rationelle Serienfertigung und zeitsparende Montage ergibt sich ein günstiger Preis.
- Selbstverständlich steht Ihnen bei akustischen Berechnungen und schwierigen Fragen der Gestaltung und Verlegung unser Danzer-Beratungsdienst kostenlos zur Verfügung. Rufen Sie einfach den Fachhändler in Ihrer Nähe an: Er verabredet einen Besprechungstermin mit Ihnen oder schickt Ihnen die Danzer-Architektenmappe mit ausführlichen Informationen.



**Rudolf Ita AG** 4414 Füllinsdorf, Im Wölfer **061/941033**  
**K. Herzog-Elmiger AG** 6000 Luzern 4, Postfach **041/411377**  
**H+A Hefti AG** 8021 Zürich, Aargauer Strasse 185 **01/629988**  
**Stark AG** 9450 Altstätten, Beim Bahnhof **071/752424**  
**Sperrholz-Platten AG** 5001 Aarau, Neumattstr. 6 **064/223302**  
**Anton Küng** 6130 Willisau **04581/1612**





1 Explosionssichere Fluora-Leuchten im analytischen Labor der Firma Coffex AG in Schaffhausen.

2 Explosionssichere Fluora-Leuchte nach SEV, für Zweistift-Sockellampen 20 und 40 W, ein-, zwei- oder dreiflämmig, mit oder ohne Schutzkorb und Reflektor.

3 Fluora-Kunststoffleuchte in korrosionsbeständiger, staubgeschützter und spritzwassersicherer Ausführung, ein- oder zweiflämmig 20, 40 und 65 W.

*Fluora-Kunststoffleuchten gibt es auch für Kühlräume sowie in explosionssicheren Versionen nach SEV für Ein- oder Zweistiftsockellampen 40 W.*

4 Fluora-Kunststoffleuchten 1 x 40 W in der Bruggmühle Goldach.

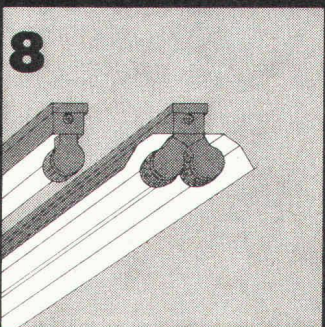
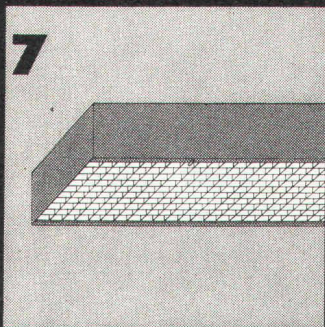
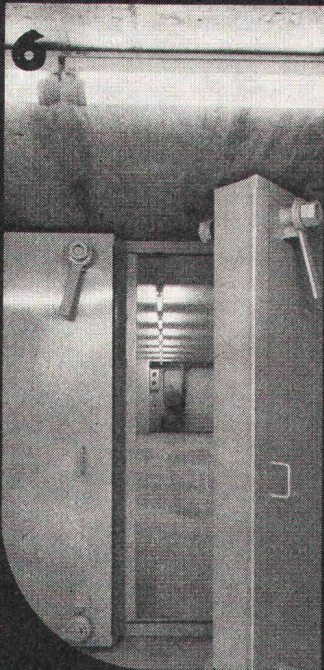
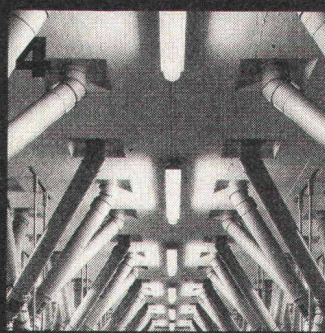
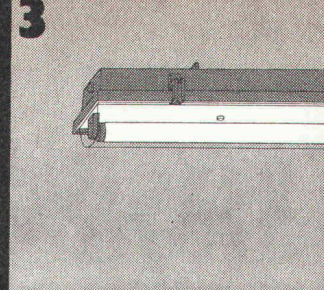
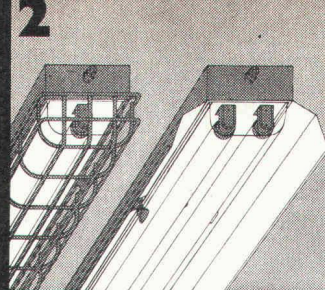
5 Fluora-Kunststoffleuchten 2 x 40 W als Aussenbeleuchtung in der Säurefabrik Schweizerhall.

6 Fluora-Zivilschutzleuchten 1 x 40 W im Zivilschutzzentrum Rorschach.

7 Fluora-Zivilschutzleuchte mit Kunststoffraster-Abschirmung, ein- oder zweiflämmig 40 W.

8 Fluora-Spezialleuchte für Staub-, Feucht- und Nassräume, ein- und zweiflämmig 40 und 65 W, mit oder ohne Reflektoren.

*Fluoreszenzleuchten für Räume mit besonderen umweltbedingten Einflüssen sind eine ausgesprochene Fluora-Spezialität!*



# Das ist "Fluora" Licht

**H** Hochwertige Leuchten in Norm- und Spezial-Ausführungen für Anwendungsbereiche jeder Art, modern im Design, montagefreundlich konstruiert und sauber fabriziert in eigenen, leistungsfähigen Werkstätten.

**H** Fachgerechte Planung kleinster bis allergrösster Lichtanlagen aufgrund lichttechnischer Normen, abgestimmt auf die jeweiligen Gegebenheiten und Anforderungen betriebstechnischer und gestalterischer Art.

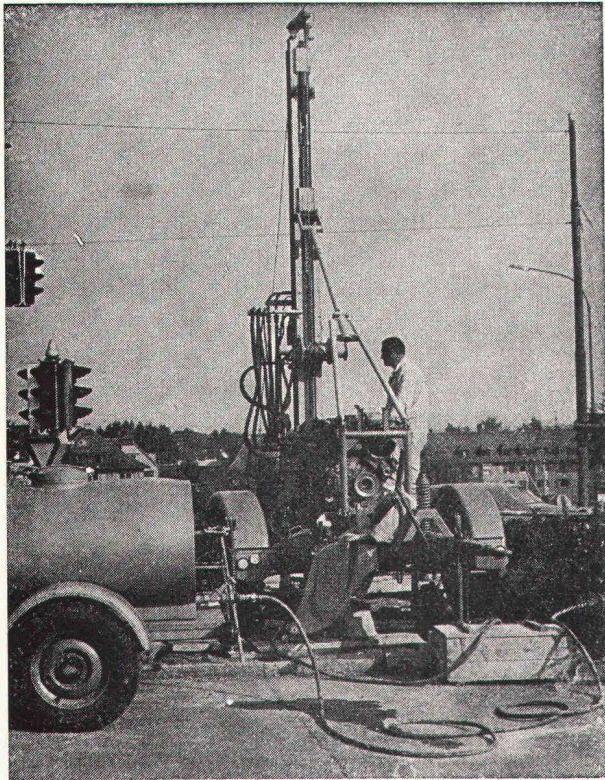
**H** Fluora-Licht bringt gültige, wirtschaftliche Lösungen für Ihre Lichtprobleme... Fragen Sie unsere Lichtberater!

Fluora Herisau  
Spezialfabrik für Fluoreszenzleuchten, Telefon 071 51 23 63  
9102 Herisau





# Sondier- bohrungen



Sondierbohrung Bucheggplatz Zürich

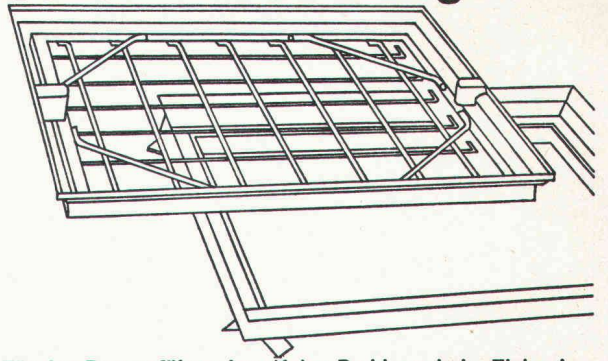
Rotationskernbohrungen  
Rammsondierungen  
Scherflügelversuche  
Ungestörte Bodenproben  
Durchlässigkeitsuntersuchungen  
Bohrungen für Injektionen  
Fels- und Lockergesteins-Anker

**Ing. Greuter AG**  
**8032 Zürich**

Telefon 01 / 32 90 28

Spezialfirma für Gunit, Spritzbeton, Injektionen  
und Bohrungen

## «esser's» Schachtabdeckungen



**Für den Bauausführenden:** Keine Probleme beim Einbau! Die Nenngrößen passen sich entweder den verschiedensten Plattenformaten von Fussbodenbelägen an oder weisen den Vorschriften entsprechende Mauermaße für die lichte Schachtwerte auf.

**Für den Architekten:** Bei der Planung entfällt zeitraubendes Detaillieren von Sonderkonstruktionen. Er findet für alle Wünsche eine ganze Skala von normgerechten Typen zur Auswahl.

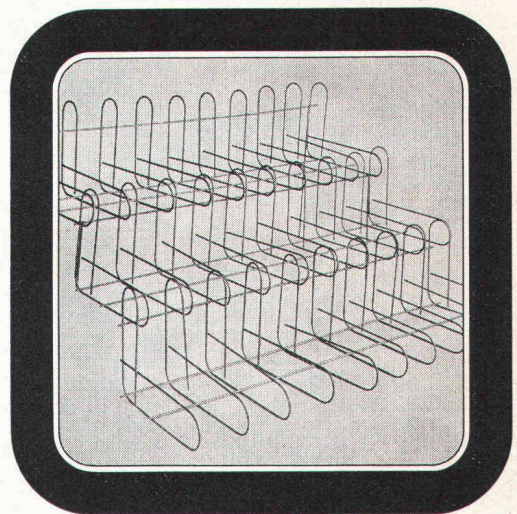
**Für den Bauherrn:** Kein hässlicher Anblick bei Kontrollschächten im Bauwerk mehr! Jeder beliebige Bodenbelag kann in die Schachtabdeckung eingebracht werden und macht diese praktisch unsichtbar – auch bei Teppichbelag.

Verlangen Sie unsere ausführliche Dokumentation oder den Besuch unseres Fachberaters.

Jakob Scherrer Söhne AG  
Allmendstrasse 5-7  
8059 Zürich  
Telefon 01 2579 80



Treppen-Armierung  
ein fi-Rista-Element  
Armature pour escaliers  
un élément fi-Rista



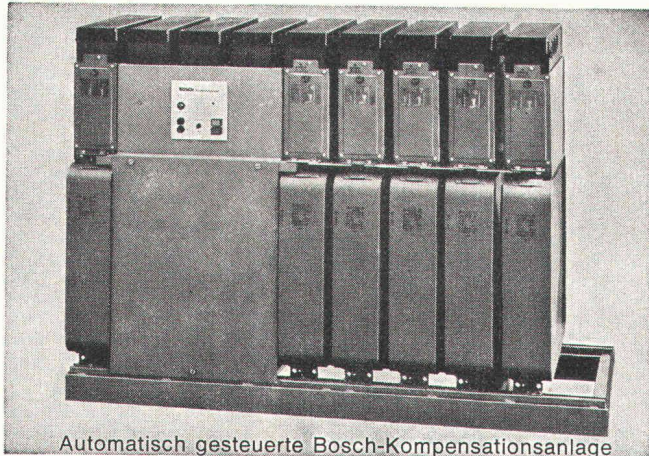
Drahtwerke/Tréfileries  
Fischer AG  
CH-5734 Reinach AG  
Tel. 064 71 15 55

**FISCHER REINACH**







# BOSCH

## Blindstrom-Kompensations-Anlagen






Automatisch gesteuerte Bosch-Kompensationsanlage

### Reduktion der Stromrechnung Entlastung der Trafos und Zuleitungen

-  **Bosch-MP-Kondensatoren:** selbstheilend, kurzschlussicher, induktions- und verlustarm, kontaktsicher
-  **Schaltbausteine:** NHS-Sicherungen, eingebaute Spezialluftschütze, Kontrollampen
-  **Blindleistungsregler:** elektronischer Messteil, Wahlschalter Automatik/Hand, Stufenanzeige
-  **Anlagen auf Grundrahmen montiert, verdrahtet, anschlussfertig**

#### Anlagen-Beispiele

Gesamt- leistung kvar	Stufen	Schalt- folge	Stufen- leistung kvar	Erweiterungs- möglichkeit auf	
				Stufen	Leistung kvar
30	3	1:2:2	10	9	90
50	3	1:1:1	16,7	6	100
80	4	1:1:1	20	12	240
100	4	1:1:1	25	12	300
150	5	1:1:1	30	12	360
200	5	1:1:1	40	12	480
300	6	1:1:1	50	12	600
500	5	1:1:1	100	12	1200

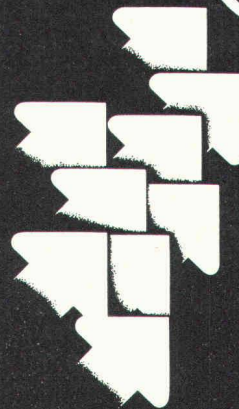
-  **Baukastensystem zur raschen und einfachen Erweiterung der Anlagen**
-  **Amortisation in ca. 2—3 Jahren**
-  **Verlangen Sie technische Beratung und Dokumentation**

## FABRIMEX

Fabrimex AG · Kirchenweg 5 · 8032 Zürich · Tel. 01/47 06 70

# WIENER INTERNATIONALE MESSE

6. - 10. MÄRZ '74



Aus dem Programm der 30 Sektoren der Konsum- und Investitionsgüterwirtschaft für Sie besonders wichtig:

**Autorisierte  
Bauwirtschaftsfachmesse:  
Baumaschinen, Baufahrzeuge,  
Baukonstruktionen.  
Umfassendstes Baustoffzentrum:  
Bauteile, Baustoffe, Bauzubehör.  
Fertigteilhäuser und -garagen,  
Schwimmbecken, Saunas.  
70.000 m<sup>2</sup> und 190 Aussteller.  
Bausymposium.  
Bedeutendste Baufachmesse  
Österreichs.**

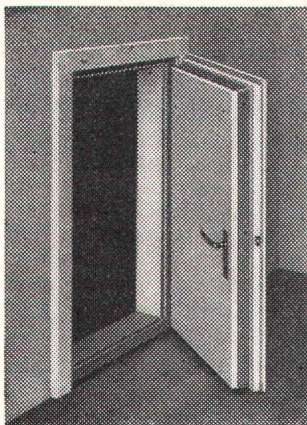


- ★ Größte Möbelausstellung
- ★ Größte Bauwirtschaftsfachmesse Österreichs
- ★ Zahlreiche aktuelle Sonderausstellungen

Auskünfte und Messeausweise durch die  
Österreichischen Handelsdelegierten  
für die Schweiz

CH-8002 Zürich, Stockerstraße 38  
CH-8008 Zürich, Mühlebachstraße 28





## Sicherheit vor Lärm und Indiskretion

bieten Ihnen unsere Schallstopptüren, Wände und Kabinen.  
Jede schon bestehende Türe oder Wand wird von uns auf die genügende Schalldichte abgeändert.

Kostenlose Beratung über alle Schallisationsfragen durch die Spezialfirma.

Beste Referenzen!

**Müller & Weibel AG, Schallisolationen, 6312 Steinhausen**  
Tel. 042 / 36 23 28

**Gleichstrom-Türhaftmagnete**  
zur Bekämpfung von  
**Feuer und Rauch**  
bei Brandfällen.

**Aimants à courant continu**  
de retenue pour portes  
pour lutter contre  
**le feu et la fumée**  
encas d'incendie.

# MAGNET AG

CH 8915 Hausen am Albis  
Tel. 01 / 99 22 66 / 99 22 79

## MBA Kurz-Information

# WACKER Vibroplatten

Umfangreiches Produktprogramm.  
12 verschiedene Modelle von 50 bis 500 kg  
Betriebsgewicht. Benzin-, Diesel- oder  
Elektroantriebe. Vielfältige Einsatzmöglich-  
keiten.



**– für jede Aufgabe eine gute Lösung**

MBA, 8600 Dübendorf, Tel. 01 85 00 21



# HENAUER+CO GITTERROSTE

## Verkaufsprogramm:

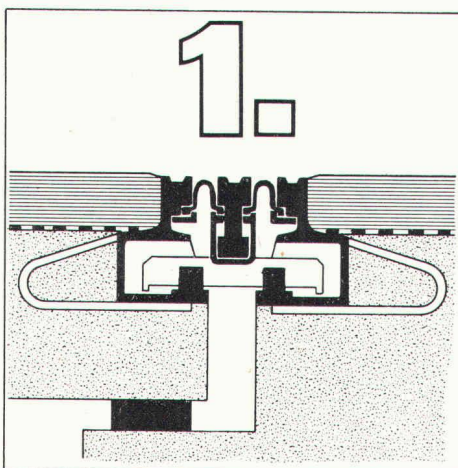
Gitterroste in Ausführung  
Stahl-feuerverzinkt  
Stahl-kunststoffbeschichtet  
Chromstahl  
Treppenstufen  
Treppenwangen  
Unterzüge

8103 Unterengstringen  
Telefon 01 79 58 01  
Telex 58 107 hengi ch

Qualität zu günstigen  
Preis- und  
Lieferbedingungen

Planung und Lieferung  
von Gitterrostpodesten  
und Unterkonstruktionen





## Fugenausbildungen

Haben Sie Fugen-Probleme in  
Fahrbahnen,  
Gehwegen, Indu-  
strieböden,

Fussböden, Ecken, Wänden und  
Decken?

Müssen Sie Isolationen oder Beläge  
sicher und fachgerecht ab- oder  
anschlüssen?

Frage Sie uns bitte an - wir

Übergangs-Konstruktionen  
Isolations- und Belagsanschlüsse

können Ihnen stabile Übergangs-  
Konstruktionen (auch aufstockbare)  
mit auswechselbaren, wasser-  
dichten Kautschuk-Dehnprofilen für  
jeden Einsatzzweck und jede  
Dilatationsgrösse anbieten.

Wir liefern, projektieren, versetzen oder  
überwachen.  
Permanente Ausstellung in RORBAS-Zürich  
Bezugsquellen-Nachweis fürs Ausland:  
HONEL-HOLDING AG - LTD - SA  
Lochmühle, CH-8427 Rorbas-ZH

# heinz honegger ag

Postfach 18, CH-8427 Rorbas, Telefon 01/967177

- |                              |                     |                    |                                 |                                  |                              |  |                 |  |                                    |
|------------------------------|---------------------|--------------------|---------------------------------|----------------------------------|------------------------------|--|-----------------|--|------------------------------------|
| 1.<br>Fugen-<br>ausbildungen | 2.<br>Auflagerungen | 3.<br>Entwässerung | 4.<br>Hohlraum-<br>Ausbildungen | 5.<br>Befestigung<br>Verankerung | 6.<br>Fugen-<br>ausbildungen | 7.<br>Bauwerk<br>Hochdruck-<br>Hydraulik | 8.<br>Entlüfter | 9.<br>Aussparungs-<br>u. Struktur-<br>Schalungen | 10.<br>Distanzierung<br>Einmessung |
|------------------------------|---------------------|--------------------|---------------------------------|----------------------------------|------------------------------|--|-----------------|--|------------------------------------|



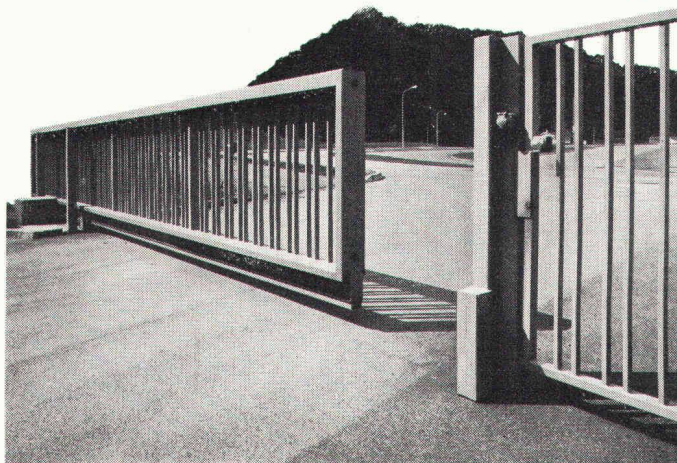
Die Geilinger-Gruppe:  
Drei Unternehmen,  
die sich mit Metallbau,  
Stahlbau und Feineisen-  
bau beschäftigen.  
Hier ein Produkt der  
Firma Geilinger & Co.,  
Metallbau, Winterthur:

## Eine Türe, die öfter ausschliesst, als einlässt: Das Industrie-Areal- **Abschluss-Tor.**

Unsere Abschluss-Tore dienen – wie ja schon der Name verrät – vor allem einmal dem Abschluss von Industrie-Arealen. Robust konstruiert und mit den notwendigen Steuerungs- und Sicherheitsaggregaten versehen, sind sie aber auch überall dort anzutreffen, wo die Öffentlichkeit keinen oder nur beschränkten Zutritt hat: Auf Flughäfen, Sportplätzen, Bahn-Anlagen und Zollfreilagern.

Wenn Sie sich für die Montage eines Areal-Abschlusses interessieren, so nennen wir Ihnen gerne Referenzen: Unsere robust konstruierten Tore, die wir je nach Wunsch mit Dreh- oder Schiebeflügel-Anordnung bauen, haben sich ganz offensichtlich bewährt.

**Qualität,  
die man (heute) suchen kann.**



Die wichtigsten Vorzüge in

Stichworten:

- robuste, schienenlose Konstruktion
- mit Dreh- oder Schiebeflügel-Anordnung
- mit oder ohne elektromechanischen Antrieb

G 72.118

Weitere Informationen: Siehe  
die Schweiz. Bau-Dokumentation unter  
(31) 43-748 sowie unseren ausführlichen  
Spezial-Prospekt.

## GEILINGER

GEILINGER & Co., METALLBAU, 8401 WINTERTHUR  
052 22 28 21

Egger



## **MBA Kurz-Information**

# **O&K Hydrobagger und Hydrolader**



**RH9/RH14HD/  
RH25HD/RH60**

Kraft und Ausdauer, Wendigkeit und Präzision, Tempo und Wirtschaftlichkeit – das sind die Kennzeichen der Hydraulikbagger von O & K. Besonders geeignet sind sie für Grossbaustellen, Steinbrüche und Kieswerke, denn dort bringen sie den grössten Profit.

### **Ihre enormen Reiss- und Vorschubkräfte**

werden nach dem Prinzip «Kraft oder Geschwindigkeit» automatisch gesteuert. Das garantiert optimalen Nutzen bei gleichzeitiger Schonung von Mann und Maschine.



## **- wenn's um Bagger geht**

MBA, 8600 Dübendorf, Tel. 01 85 00 21

### **Ihre Bedienung**

ist denkbar einfach, denn alle Arbeits-, Fahr- und Drehbewegungen werden vollhydraulisch ausgeführt. (Ab RH14HD mit Servo-Steuerung!)

### **Ihre Klappschaufel**

ermöglicht ein schnelleres und schonenderes Laden.

### **Keine umständlichen Fahrmanöver**

sind mehr notwendig, da alle Arbeitsbewegungen aus dem Stand ausgeführt werden können.

Lassen Sie sich genauer von uns informieren. Es lohnt sich!

Servicestellen und Ersatzteildienst in Dübendorf: Tel. 01 85 00 21, 6593 Cadenazzo: Tel. 092 62 16 27, 3422 Kirchberg: Tel. 034 30 52 5, 7320 Sargans: Tel. 085 24 69 0