

**Zeitschrift:** Schweizerische Bauzeitung  
**Herausgeber:** Verlags-AG der akademischen technischen Vereine  
**Band:** 92 (1974)  
**Heft:** 51/52

## **Werbung**

### **Nutzungsbedingungen**

Die ETH-Bibliothek ist die Anbieterin der digitalisierten Zeitschriften auf E-Periodica. Sie besitzt keine Urheberrechte an den Zeitschriften und ist nicht verantwortlich für deren Inhalte. Die Rechte liegen in der Regel bei den Herausgebern beziehungsweise den externen Rechteinhabern. Das Veröffentlichen von Bildern in Print- und Online-Publikationen sowie auf Social Media-Kanälen oder Webseiten ist nur mit vorheriger Genehmigung der Rechteinhaber erlaubt. [Mehr erfahren](#)

### **Conditions d'utilisation**

L'ETH Library est le fournisseur des revues numérisées. Elle ne détient aucun droit d'auteur sur les revues et n'est pas responsable de leur contenu. En règle générale, les droits sont détenus par les éditeurs ou les détenteurs de droits externes. La reproduction d'images dans des publications imprimées ou en ligne ainsi que sur des canaux de médias sociaux ou des sites web n'est autorisée qu'avec l'accord préalable des détenteurs des droits. [En savoir plus](#)

### **Terms of use**

The ETH Library is the provider of the digitised journals. It does not own any copyrights to the journals and is not responsible for their content. The rights usually lie with the publishers or the external rights holders. Publishing images in print and online publications, as well as on social media channels or websites, is only permitted with the prior consent of the rights holders. [Find out more](#)

**Download PDF:** 15.01.2026

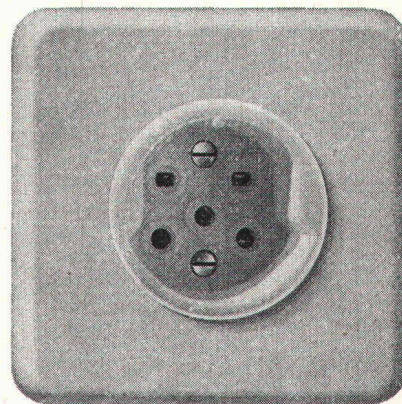
**ETH-Bibliothek Zürich, E-Periodica, <https://www.e-periodica.ch>**



# Meistens sind Stromzapfstellen nur für ein Spannungssystem ausgelegt. Es sei denn, es wären Feller-Universal-Steckdosen.

Die Feller-3/5-pol-Universal-Steckdose bietet die grösste Freizügigkeit für den Anschluss von Apparaten: Ob Kleinapparate bis 2,2 kVA oder Grossapparate bis 6,5 kVA, sie alle können angeschlossen werden. Ob 220 V (2 P+E) oder 380 V (3 P+N+E), ob Einphasen- oder Drehstrom, ob in der Werkstatt, dem Labor oder der Küche, die Feller-Universal-Steckdose bietet immer ideale Anschlussmöglichkeiten. Das Feller-3/5-pol-Steckkontaktsystem stellt eines der elegantesten installations-technischen Erzeugnisse dar. Die mit Feller-Produkten ausgerüsteten Anlagen werden nicht nur heute, sondern auch in Zukunft ihre Sicherheit und Problemlosigkeit behalten.

Das ist das Resultat des bewährten Feller-Prinzips: ständige Weiterentwicklung, Qualitätsarbeit, umfassendes Programm und modernes Design.

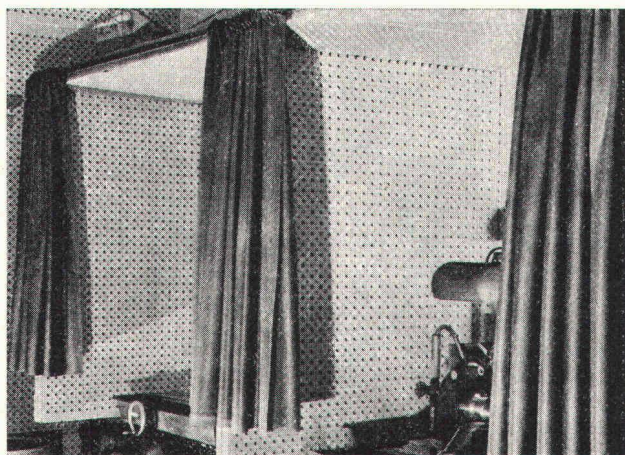


Adolf Feller AG, 8810 Horgen, Fabrik elektrischer Apparate, Telefon 01 725 65 65

*Feller*



## ein Name und ein Prinzip für die Praxis



Schalldämmvorhänge für Schleifkabinen

# HARTMANN

## bekämpft den Lärm

### Luftschalldämmung durch Blei-Gummi-Matten OPTIMIT

Zahlreiche Probleme der Luftschalldämmung werden mit unseren neuen Blei-Gummi-Matten gelöst. Die hervorragenden physikalischen Eigenschaften dieser Matten erfüllen eine Vielzahl akustischer Forderungen, die bisher nur mit voluminösen Konstruktionen möglich waren oder unerfüllt blieben. Materialstärke: 0,5 bis 4 mm. Für die Konfektionierung von Schalldämmvorhängen stehen Matten mit dekorativem Trägergewebe zur Verfügung.

#### Raum- und Bauakustik

Vorsatzschalen bei Wänden, Einbau in Trennwände, Falttüren usw. Ueber abgehängten Decken erzielt die Matte, auf einen Lattenrost gelegt oder als Abdeckung auf Mineralwollmatten, die Verminderung des Durchgangschalls.

#### Technische Akustik und Arbeitsschutz

In diesem Bereich empfiehlt sich der Einsatz der gewebeverstärkten Blei-Gummi-Matte zur Herstellung leicht transportabler, mobiler Schallschutzeinrichtungen wie z. B. Schallkapseln, Schallzelte und Schallvorhänge, so dass besonders stark geräuschemittelnde Maschinen und Arbeitsgeräte lärmgedämmt werden können. Der Zugang zu den Maschinen ist jederzeit gewährleistet, was für die Wartung und Beschickung der Anlagen sehr wichtig ist.

Senden Sie uns noch heute den nebenstehenden Talon. Sie erhalten umgehend unsere Dokumentationsmappe mit Handmustern.



**HARTMANN + COSA**

Abt. Schalldämmung 2500 Biel Tel. 032 / 42 01 42

Firma: \_\_\_\_\_

Sachbearbeiter: \_\_\_\_\_

Strasse: \_\_\_\_\_

PLZ: \_\_\_\_\_ Ort: \_\_\_\_\_

52/74



Bei solchen Firmen  
liegen MAMMUT® und TURICUM®

SCHWEIZERISCHE LEBENSVERSICHERUNGS- UND RENTENANSTALT

OERLIKON



ESCHER  
WYSS

SULZER

LANDIS & GYR

SAURER

SCHWEIZERISCHE KREDITANSTALT  
ZÜRICH



PAPIERFABRIK  
CHAM AG

Globus

Motor-  
Columbus



Bell

Feldhausch  
ERNST GOHNER AG  
ED. ZÜBLIN & CIE. AG.

SBB

Innovazione  
7A



SCHWEIZERISCHER BANKVEREIN

LOCHER & CIE AG

Maschinenfabrik Oerlikon  
MAAG-ZAHNRÄDER

C I B A



GEIGY  
BASEL

MAMMUT® und TURICUM®  
für bituminöse Isolierungen. Seit  
über 50 Jahren verwendet —  
durchwegs mit grossem Erfolg.

Erstellen auch Sie Flachdach-  
beläge, Terrassenbeläge  
und Grundwasserisolierungen  
mit MAMMUT® und TURICUM®  
Wir beraten Sie gerne.  
Rufen Sie an!  
Telefon 01-887272

MAMMUT® und TURICUM®  
zwei starke Schweizer Marken

AEZ

Asphalt-Emulsion AG

Zürich

Dr. Juchli

280 AEZ



# Leicht- mit Leca®



72

Brücke aus *Leca h<sub>ad</sub>*-Beton beim N 4-Anschluss (Mutzentäli), Schaffhausen  
 Bauherr: Tiefbauamt des Kantons Schaffhausen  
 Statik: Wehrli & Weimer, dipl. Bauing. ETH/SIA, Zürich  
 Bauausführung: B. Ehrat-Osswald, Baugeschäft, Neuhausen am Rheinfluss

Weitgespannte Brücken sind im Autobahnnetz keine Seltenheit mehr. Und doch ist jede Brücke eine individuelle Leistung des Projektierenden und des Ausführenden. So auch in Schaffhausen: Auf schwierigem Baugrund und innerhalb sehr knapper Nutzhöhen muss eine Hauptstrasse die N 4 in spitzem Winkel überqueren. Eine dreifeldrige, teilweise vorgespannte Rahmenkonstruktion mit Hohlkastenquerschnitt und V-Stützen stellt die Lösung dar. Sie ist technisch bemerkenswert und schön.

Die Brücke konnte so projiziert und ausgeführt werden, weil dem Projektverfasser und dem Unternehmer ein leichter und trotzdem hoch beanspruchbarer Beton zur Verfügung stand: Leichtbeton mit *Leca h<sub>ad</sub>*. Hinter *Leca h<sub>ad</sub>* steht eine wissenschaftlich fundierte und praktisch erprobte Leichtbetontechnik.

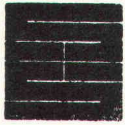
*Leca* ist geblähter Ton, der als Zuschlagsstoff für Leicht- und Isolierbeton verwendet wird.

*Leca h<sub>ad</sub>* ist eine Variante von *Leca*-Blähton für Leichtbeton mit hoher Druckfestigkeit. *Leca h<sub>ad</sub>* wird in speziellen Fällen, namentlich für statisch sehr stark beanspruchte Bauteile eingesetzt.

**AG HUNZIKER + CIE**

Baustoff-Fabriken in Olten, Brugg, Zürich, Landquart, Bern, Pfäffikon SZ





## Schaffroth & Späti AG

Asphalt- und Bodenbeläge

**8403 Winterthur**

Telefon 052 / 29 71 21

Gegründet 1872

**Flachdachbeläge Jeder Art**

**Gussasphalt für Isolationen und Strassen**

**Nacophalt-Hartgussasphaltböden**

**Linolith-Industriebodenbeläge**

seit 50 Jahren bewährt

**Zimmerli-Hartbetonböden**

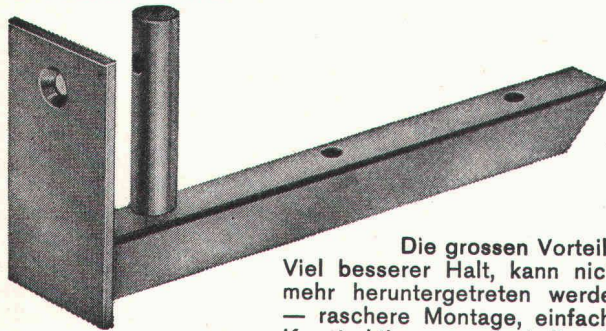
für Autogaragen, Rampen usw.

**REPOXIT-Kunstharzböden**

in diversen Farben, 2 bis 7 mm stark

## GEKO -Simskonsole

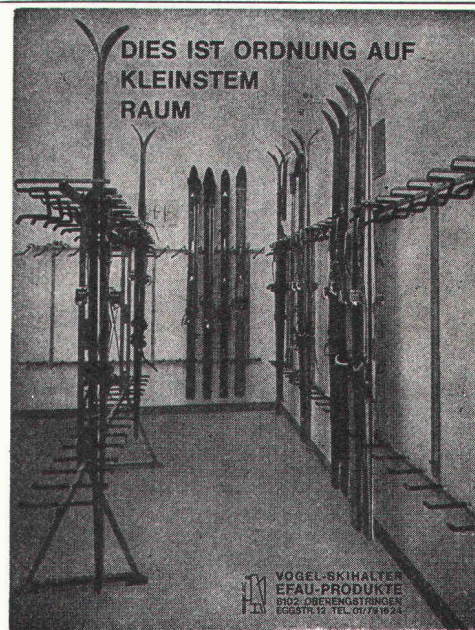
⊕ Patent Nr. 475 465



Die grossen Vorteile:  
Viel besserer Halt, kann nicht mehr heruntergetreten werden — raschere Montage, einfache Konstruktion — deshalb die ideale und preisgünstigste Simsconsole.

Verlangen Sie bei Ihrem Fensterhersteller die GEKO-Simsconsole — Sie sparen damit Aerger und Geld!

**KOCH** Beschläge, 8033 Zürich  
Tel. 01 / 26 66 36



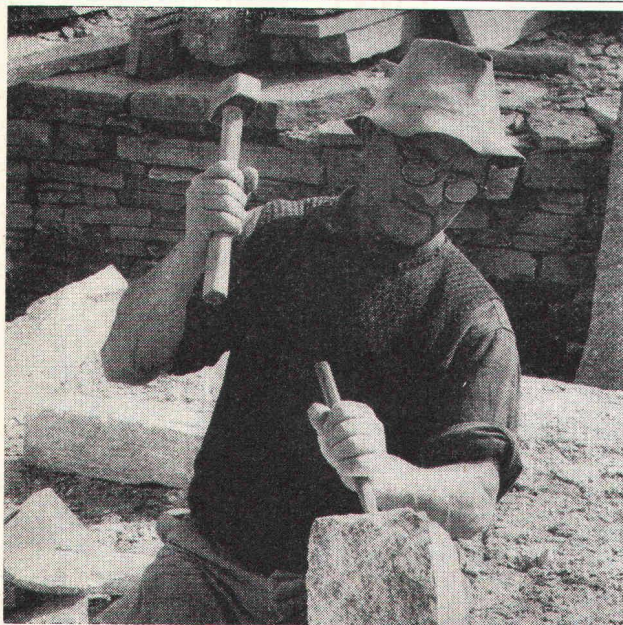
## Vogel-Skihalter

Ganzmetall  
Feuerverzinkt  
Robust

Planen und Einrichten von Skiräumen, Liefern von Teilen für Selbstmontage

Für Hotels, Ski- und Ferienhäuser, Schulen, Bergbahnen usw.  
Bis 16 Paar Ski per Laufmeter

ERWIN VOGEL  
EFAU-PRODUKTE  
8102 Oberengstringen  
Eggstrasse 12  
Tel. 01 / 79 16 24



## Natursteine

im Garten-, Hoch- und Tiefbau

Wir laden Sie ein, unsere neue, grosse **Musterausstellung** an der Seefeldstrasse 198 zu besuchen.

## Eckardt Natursteine AG

8008 Zürich, Seefeldstr. 198

Tel. 01 / 55 08 60

Telex 57004

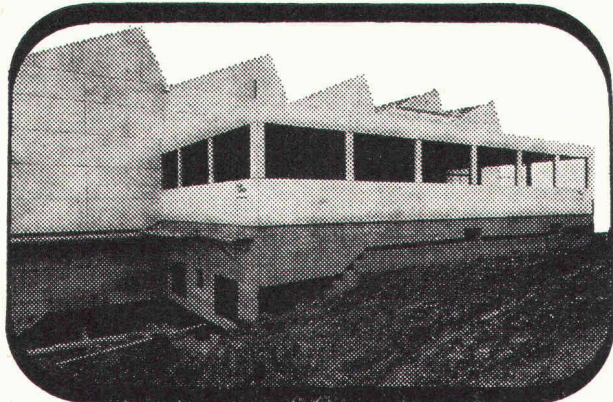
6604 Locarno, Via in Selva

Tel. 093 / 31 39 52

Grosses Lager in Zürich-Tiefenbrunnen



Ein Beispiel der  
**POLYMUR® - Bauweise**  
 Fabrikanlage mit angebautem Büro-Trakt



Die 1883 gegr. Firma Murer stellt seit 10 Jahren POLYMUR her. POLYMUR hat überdurchschnittlich gute bauphysikalische und statische Eigenschaften. Das bewährte, rationelle Bausystem ist für **jeden Hochbau** sehr preisgünstig. Vollwärmeschutz, daher weniger Aufwand an Heizenergie, dadurch weniger Umweltbelastung.

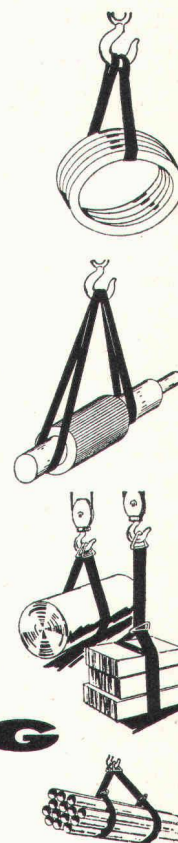
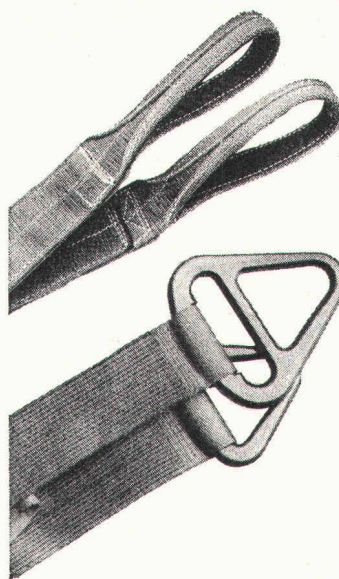
Ständige Forschung, Eigen- und Fremdüberwachung, Baumaterialprüfung durch EMPA Dübendorf, Otto-Graf-Institut Stuttgart und TH Karlsruhe garantieren gute Bauqualität.

Verlangen Sie die Dokumentation und die Details über die in allen Teilen ausgereifte POLYMUR-Konstruktion.

## POLYMUR®-Elementbau

Albin Murer Tel. 041- 64 17 57  
 6375 Beckenried

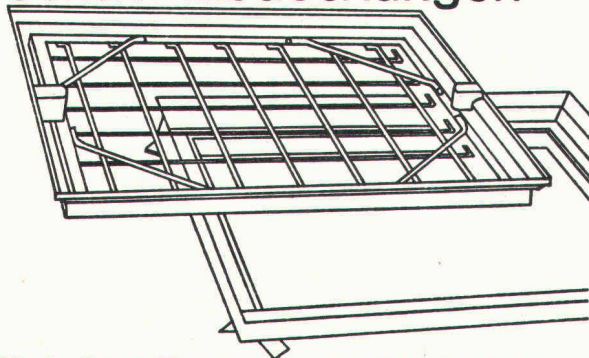
## RISS HICKORY-Hebegurten



## RISS AG

**Drahtseil- und Kettenwerk**  
 Querstrasse 19, Telefon 01 / 840 23 30  
 8105 Regensdorf/Zürich

## «esser's» Schachtabdeckungen



**Für den Bauausführenden:** Keine Probleme beim Einbau! Die Nenngrößen passen sich entweder den verschiedensten Plattenformaten von Fussbodenbelägen an oder weisen den Vorschriften entsprechende Mauermaße für die lichte Schachtwerte auf.

**Für den Architekten:** Bei der Planung entfällt zeitraubendes Detaillieren von Sonderkonstruktionen. Er findet für alle Wünsche eine ganze Skala von normgerechten Typen zur Auswahl.

**Für den Bauherrn:** Kein hässlicher Anblick bei Kontrollschächten im Bauwerk mehr! Jeder beliebige Bodenbelag kann in die Schachtabdeckung eingebracht werden und macht diese praktisch unsichtbar – auch bei Teppichbelag.

Verlangen Sie unsere ausführliche Dokumentation oder den Besuch unseres Fachberaters.

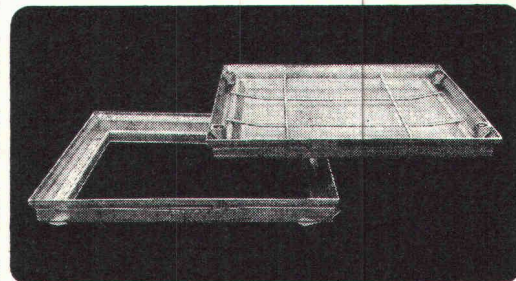
Jakob Scherrer Söhne AG  
 Allmendstrasse 5-7  
 8059 Zürich  
 Telefon 01 2579 80



## Schachtabdeckung

So sparen Sie mit JUNG-Schachtabdeckungen von Hartmann die Hälfte aller Arbeitsgänge – und bares Geld dazu: JUNG-Schachtabdeckungen haben ein Bodenblech als verlorene Schalung. Kein umständliches Einschalen mehr – kein unnötiges Warten – kein Verkannten des Deckels. Nur noch Zarge einbringen, Deckel einsetzen – und schon können Sie in einem Arbeitsgang Deckel und Umgebung verfüllen!

Die fast unsichtbare JUNG-Schachtabdeckung ist in den Ausführungen normal, gas- und wasserdicht und in 11 verschiedenen Größen erhältlich.



Senden Sie  
 Ihre ausführliche  
 Dokumentation:

Hartmann AG  
 Abt. Baunorm  
 Unterdorf 1  
 CH-8332 Russikon  
 Tel. 01-97 31 06

Name \_\_\_\_\_  
 Strasse \_\_\_\_\_  
 PLZ \_\_\_\_\_ Ort \_\_\_\_\_

**hartmann**



Die bewährten Wey-Fugenbänder sind wieder ab Lager erhältlich.  
Verlangen Sie die vollständige Dokumentation.



propatec

Propatec AG, 8304 Wallisellen, Tel. 01 / 830 12 54

**Wir übernehmen:**

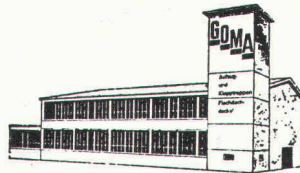
elektronische Berechnung von **Kanalisationsnetzen**  
sowie die Erstellung von Kostenvoranschlägen  
und monatlichen Abrechnungen für Kanalisationsarbeiten

elektronische Berechnungen bei **Grundbuchvermessungsaufgaben**  
inklusive das automatische Zeichnen und Punktieren der Pläne

elektronische Datenverarbeitung für **Güterzusammenlegungen**

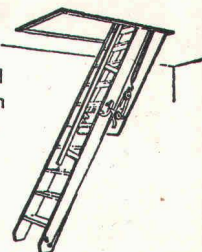
**BMP Dr. Pelli + Co., 8057 Zürich**

Beratung in Mathematik und Physik  
Hofwiesenstrasse 18, Telefon 01 / 28 40 00  
Briefadresse: Postfach 179, 8042 Zürich



**GOMA**

Aufzugs-  
Schiebe- und  
Klapptreppen



**Marcel Matter**

Klotenerstrasse 43  
Tel. 01 817 80 41

8153 Rümlang



**Schnell und zuverlässig mit:**

# Stolz Kanalbaulaser Tunnel- und Hochbaulaser



Herstellung + Vertrieb

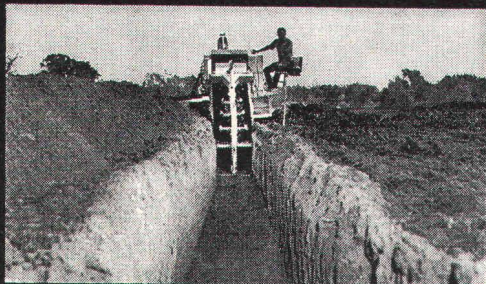
**Stolz AG**

Bellikonstrasse 218  
CH-8968 Mutschellen

Tel. 057 5 46 55

## Revolution im Grabenaushub

durch die führenden, weltbekannten USA Davis Trencher und Cleveland Trencher. Für Pipelines, Drainage, Kabelgräben, Fundamente, Schächte, Wasserleitungen, militärische Zwecke usw.

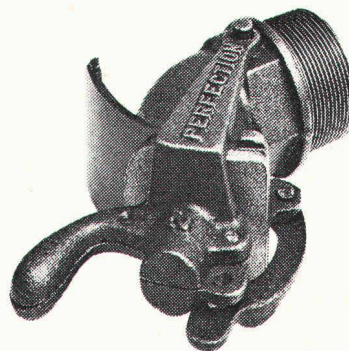


Davis gräbt an Traversen (bis 20%) senkrechte Gräben durch hydraulisch kippbaren Oberteil. Davis gräbt an Hängen bis zu 100%. Hydraulische Tieflöffel mit 5 oder 8 Tonnen Reisskraft, für Spezialeinsatz (2,5 bis 3,4 m Tiefe). Hydraulischer Dozer zum Zudecken und planieren der Gräben. **Davis Trencher:** 9 Modelle. Grabbreiten: 5–70 cm, Grabtiefen bis 230 cm, Grabgeschwindigkeit: bis 540 m/h. Preis Fr. 6200.— bis ca. Fr. 145 000.—. Zubehör: Tieflöffel, Dozer, Lader, Bohrgerät, usw. **Cleveland Trencher:** 13 Modelle und 2 Backfiller und Tamper. Grabbreiten: 25 cm bis 1,5 m (verstellbares Rad, bis 1,8 m, Krone bis 6 m breit). Grabgeschwindigkeit: bis 44 m/min. Preise ab Fr. 79 000.— bis ca. Fr. 490 000.—.

Verkauf und Vermietung durch:

**INTRAVEND AG**

Postfach 8048 Zürich Tel 01 62 88 22 Telex 54 289



Für jeden Zweck den geeigneten Fasshahnen, z. B.:

**PERFECTION**

für Farben, Lacke, Harze, dickflüssige Öle usw.

ab Lager: R ¾" und R 2", andere Grössen kurzfristig lieferbar

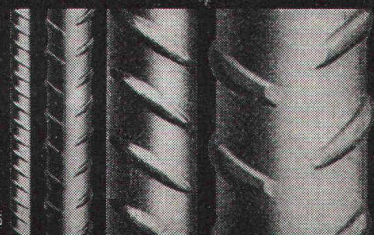
**JACCAZ**

Fässer + Zubehör  
8105 Regensdorf  
01 / 840 20 20

Höchste Festigkeit

**BOX Ø ULTRA  
MONTEFORNO**

Stahl- und Walzwerke AG Bodio/ TI





# Aquarex

Fugenbänder  
Beton- und Mörtelzusätze

**Aquarex Bauchemie AG**  
8620 Wetzikon  
Hofstrasse – Schöneich  
Telefon 01-77 78 44

## Sparen Sie Personal!

Ingenieurbüro SIA mit zehnjähriger Erfahrung auf dem Gebiet der Vorfabrikation bietet

## Zusammenarbeit

mit mittleren und grösseren Ingenieurbüros in Zürich und Umgebung. Unsere Mitarbeiter erledigen solche Spezialaufträge prompt und fachmännisch für Sie.

Beste Referenzen vorhanden. Diskretion wird zugesichert.

Kontaktnahme unter Chiffre SBZ 488 an IVA AG, Postfach, 8035 Zürich.

33jähriger, vielseitiger

## Ingenieur-Techniker HTL

(Tiefbau)

Erfahrung: Kanalisation, Abwasser, Statik (Eisenbeton, Stahlbau), Strassenbau, Bauleitung und Bauführung, sucht Stelle auf Frühjahr 75. Sprachen: Deutsch, Französisch, Englisch (Italienisch). Offerten unter Chiffre H 309142 an Publicitas, 3001 Bern.

## Ingénieur-techniciens ETS

en génie civil, suisse, 10 ans de pratique en béton armé, construction routière et assainissement, cherche place stable dans un bureau technique, entreprise ou administration.

Ecrire sous chiffre PD 353906 à Publicitas, 1002 Lausanne.

Zu verkaufen

## demontierbarer, vorfabrizierter Pavillon

zweigeschossig, 20x30 m, mit Anbau.

Bei sofortiger Wegnahme günstiger Preis.

- Tragende Konstruktion in demontierbarer Eisenkonstruktion, Parterre feuer-geschützt
- Aussenwände vorfabrizierte Platten mit sehr guter Isolation
- 1. Stock: Nutzlast 500 kg mit breiter Treppe und Warenaufzug
- kann komplett als erdgeschossiger Bau aufgestellt werden, 40x30 m bzw. 20x60 m

(Der Pavillon eignet sich sehr gut als Verkaufsladen.)

Weitere Auskunft sowie technische Unterlagen durch



**COOP OLTEN**

4600 Olten, Aarauerstrasse 10  
Telefon 062 / 21 60 21, intern 50

## Baden AG:

## Kaufmännische Berufsschule

Die Einwohnergemeinde Baden eröffnet unter den im Bezirk Baden beheimateten oder seit mindestens dem 1. Januar 1974 niedergelassenen Architekten einen öffentlichen

## Projektwettbewerb

zur Erlangung von Entwürfen für den Neubau einer kaufmännischen Berufsschule auf dem Areal Kreuzli-berg, Baden.

Dem Preisgericht stehen zur Prämierung der 6 oder 7 besten Arbeiten Fr. 42 000.— und für eventuelle An-käufe Fr. 4000.— zur Verfügung.

Preisgericht: J. Rieser, Präsident, Baden; H. P. Ammann, Zug; G. Graber, Baden; R. Gross, Zürich; R. Haller, Obersiggenthal; J. Tremp, Baden; H. Zaugg, Olten; fer-ner P. Fischer, Baden; Dr. H. Käser, Aarau; K. Keller, Wettingen; H. Wanner, Baden; Dr. H. Zumbühl, Baden, und H. Senn, Wettingen.

Die Unterlagen können bis 15. Januar 1975 gegen Hin-terlegung von Fr. 200.— beim Hochbauamt Baden (PC Nr. 50-367, Stadtkasse Baden) bezogen werden.

Termine:

Fragestellung bis 15. Januar 1975

Ablieferung der Pläne bis 15. Mai 1975

Ablieferung des Modells bis 27. Mai 1975

Baden, 29. November 1974

Der Gemeinderat



Wir sind ein führendes, weltweit tätiges schweizerisches Ingenieur- und Beratungsunternehmen und bearbeiten komplexe Projekte und Probleme auf den Gebieten Energieversorgung (nukleare, hydraulische und thermische Anlagen, elektrische Uebertragungs- und Verteilnetze), industrielle Anlagen, Kehrlichtbeseitigung und -verwertung, Fernheizung, Wasserversorgung und Abwasser, Verkehrsplanung und Transportanlagen, Tourismus, Raum- und Umweltplanung, Finanzplanung und Management.

Wir suchen für die Bearbeitung bautechnischer Probleme auf dem Gebiet des Stahlbaus in unserer Abteilung für Kernkraftwerkbau einen

## Stahlbauingenieur

für die Projektierung von Sicherheitsbehältern (Containments), speziellen Stahlblechhauskleidungen (Linerkonstruktionen), Stützkonstruktionen für schwere Komponenten (z. B. Dampferzeugern) und von diversen schweren Gerüsten. Mehrjährige praktische Erfahrung in der Fachrichtung Stahlbau sowie gute Deutsch- und Englischkenntnisse sind unerlässlich.

Einem qualifizierten Bewerber offerieren wir eine weitgehend selbstständige Bearbeitung baustatischer und konstruktiver Aufgaben in unserer Gruppe Stahlbaukonstruktion. Die spätere Uebertragung von Projektleiterfunktionen mit Kontakten zur internationalen Fachwelt ist vorgesehen.

Ihre Bewerbung erwarten wir gerne unter Kennziffer K-1.

Ferner suchen wir einen fachlich gut ausgewiesenen

## Stahlbauzeichner/ Konstrukteur

für die Erstellung und Bearbeitung von Ingenieurplänen und Werkstattzeichnungen mit Stücklisten. Interessenten, die sich über eine abgeschlossene Berufslehre und eine mehrjährige praktische Erfahrung auszuweisen vermögen, laden wir ein, uns ihre Bewerbungsunterlagen unter Kennziffer K-2 zukommen zu lassen.

Personalbüro der

**MOTOR-COLUMBUS**  
Ingenieurunternehmung AG  
Parkstrasse 27, 5401 Baden  
Tel. 056 / 22 71 01 oder 22 94 21

Unsere Abteilung «Leitungen»  
sucht einen

## Vermessungszeichner

(evtl. auch Tiefbauzeichner)

### Arbeitsgebiet:

- Erstellen und Nachführen von Leistungsplänen
- Bauleitung für Kabelkanäle
- Einmessen von Leitungen
- Verkehr mit Aemtern und Bauunternehmern

Gerne erwarten wir Ihre Bewerbung mit Lebenslauf und Zeugnissen.



**Elektrizitätswerke des Kantons Zürich**  
Dreikönigstrasse 18, 8002 Zürich  
Telefon 01 / 25 26 40, intern 505

## Ingenieurbüro

sucht für die gelegentliche Mitarbeit bei anspruchsvollen architektonischen Arbeiten einen zuverlässigen und initiativen

## Architekten

Ueber den genaueren Aufgabenkreis werden wir Sie gerne mündlich orientieren.

Offerten unter Chiffre SBZ 487 an  
IVA AG, Postfach, 8035 Zürich.



Kaufe laufend

## Teleskop-Mobilkrane u. a.

Galion, Austin-Western, Grove, Pettibon.  
Auch reparaturbedürftige Geräte kommen in Frage.

**LIHAMY B. V., Leende** (Holland), Irlaan 30,  
Postfach 5, Telex 51615

Junger

## Baufachmann

mit eidg. Fähigkeitsausweisen als

**Eisenbeton- und Tiefbauzeichner**  
**Absolvent der Bauführerschule IBZ mit Diplom**

zur Zeit **Strassenbauerlehre** bis Frühling 1975, sucht neue Betätigung  
auf Anfang Mai 1975 oder nach Uebereinkunft.

Offerten unter Chiffre SBZ Z 37-301489 an Publicitas, 3000 Bern.

## Bautechniker/Bauleiter

sucht verantwortungsvolle Stelle in Architekturbüro, Generalunternehmung oder Verwaltung im Raum Zürich auf Frühjahr 1975, eventuell Januar.

Breite Erfahrung in: Wohnungsbau, Schulbau, Hotels/Restaurants, GU-Submissionen, Umbauten und Renovationen sowie Liegenschaftenverwaltung.

Offerten unter Chiffre SBZ 420 an IVA AG, Postfach, 8035 Zürich.

### ACHTUNG!

Infolge Kreditbeschluss (Aufgabe der GU) sucht selbständiger

## Ingenieur-Techniker HTL

30, Stelle als

**Bauleiter oder Bauführer**

(in Ingenieur- oder Architekturbüro/Hoch- oder Tiefbauunternehmung)  
im In- und Ausland.

Offerten erbeten unter Chiffre 7771 an Mosse-Annoncen AG,  
8023 Zürich.

**HALLENBAU** wird zur

## öffentlichen Konkurrenz

ausgeschrieben (im Raume Solothurn).

Submissionsunterlagen können bis 31. Dezember angefordert werden  
unter Chiffre 90-50643 an Schweizer Annoncen AG «ASSA», Postfach,  
8024 Zürich.

Für unser Ingenieurbüro suchen wir eine

## Kleincomputer-Anlage

Olivetti P 652 oder Diehl Alphantronic 416/332, möglichst mit den  
für den Strassenbau erforderlichen Peripheriegeräten. Kauf oder  
Uebernahme eines Leasingvertrages ist möglich.

Interessenten melden sich unter Chiffre SBZ 493 bei IVA AG,  
Postfach, 8035 Zürich.



## BODENHEIZUNGEN

**DERIA-DESTRA AG für Strahlungswärme**

**CH-8132 EGG-ZÜRICH**

Zelgmatt 38

Tel. (01) 86 13 50

## Dipl. Architekt

mit Ausländerausweis B sucht neue Stelle in der Region Zürich. 20jährige Erfahrung im Entwerfen, Projektieren und Ausführen von grösseren Bauten (Spitälern, Schulen, Wohnsiedlungen). Die letzten 5 Jahre auf Projektierung Spitalbau tätig. Spricht deutsch, Englischkenntnisse vorhanden.

Offerten unter Chiffre 494 an IVA AG, Postfach, 8035 Zürich.

## Ingenieur-technicien ETS

en génie civil, 30 ans (marié) cherche place dans bureau d'ingénieur ou entreprise de construction à Fribourg ou environs pour début 1975 ou date à convenir.

Domaine: béton armé, béton précontraint, construction métallique, génie-civil, surveillance de chantier.

Faire offre sous chiffre P 17-305427 à Publicitas SA, 1701 Fribourg.



## Kantonale Verwaltung

Bei nachstehender Abteilung ist folgende Stelle  
zu besetzen:

## 1 Kantonsbaumeister

(Diplom als Architekt ETH/EPF, mehrjährige praktische  
Erfahrung, Eignung für Verwaltungsdienst)

Führung und Oberleitung des kantonalen Hochbauamtes. Vorbereitung, Vorprojektierung, Ueberwachung und z. T. Projektierung und Bauausführung kant. Bauvorhaben. Mitwirkung in Bau- und Studienkommissionen. Betreuung des Subventionswesens bei Bauten im Bereich des Erziehungs- und Sanitätswesens mit Projektbegutachtung, Antragstellung an die Regierung. Beratung von Gemeinden usw. in bezug auf öffentliche Bauvorhaben mit Aufstellen von Bauprogrammen, Vorprojektierungen usw. Auskunftserteilung in allen Fragen des Hochbauwesens.

Wir bieten zeitgemässe Entlohnung im Rahmen der Personalverordnung mit weitgehender Anrechnung Ihrer bisherigen Berufspraxis. Dienstantritt nach Vereinbarung.

Auskünfte über den Aufgabenbereich erteilt Ihnen gerne die Abteilung.

Ihre Bewerbung richten Sie bitte mit den üblichen Unterlagen an das Personal- und Organisationsamt des Kantons Graubünden, Steinbruchstr. 18/20, 7001 Chur, Telefon 081 / 21 31 01.

**Personal- und Organisationsamt  
des Kantons Graubünden**



## Architekt

29 Jahre, Studium HBK, entwurfsorientiert, sucht Stelle oder evtl. Teilzeitarbeit. Eintritt etwa Januar/Februar oder nach Vereinbarung. Raum Winterthur—Zürich (jedoch nicht Bedingung).

Offerten unter Chiffre SBZ 389 an IVA AG, Postfach, 8035 Zürich.

## Ingenieur-Techniker HTL

(Diplom-Jahr 1974) sucht im Kreis Winterthur—Zürich eine interessante Stelle auf dem Gebiet des Stahlbetonbaus (evtl. Vorspanntechnik).

Eintritt Januar oder Frühjahr 1975.

Offerten unter Chiffre SBZ 395 an IVA AG, Postfach, 8035 Zürich.

## Dipl. Bauingenieur

31, mit sechsjähriger Erfahrung im Tunnel- und Wasserbau sucht neuen Wirkungskreis.

Offerten unter Chiffre J 03-356745 an Publicitas, 4001 Basel.

## Dipl. Architekt

Abschluss 73, sucht neue Arbeit.

Offerten unter Chiffre M 25-303354 an Publicitas, 6002 Luzern.

## Architekt

Engländer, M. Sc. Diplom, 26, momentan tätig in London, sucht interessante Stelle für einige Jahre in einer schweiz. Grossstadt. 18 Monate Erfahrung in England und 2 Jahre Erfahrung (1972—74) als Entwurfsarchitekt in der Schweiz. Museums-, Geschäfts-, Wohnungsbau und Wettbewerbe. Sprachen: Deutsch und etwas Französisch.

Offerten unter Chiffre SBZ 492, IVA AG, Postfach, 8035 Zürich.

## Eisenbetonzeichner

sucht neue Stelle ab 15. Januar.

Offerten unter Chiffre SBZ 491, IVA AG, Postfach, 8035 Zürich.

## Eisenbetonzeichner

sucht einen neuen Arbeitsplatz evtl. im Ausland.

Offerten unter Chiffre SBZ 489, IVA AG, Postfach, 8035 Zürich.

## Baufachmann — Französisch/Deutsch

perfekt in Sprache und Schrift, 32jährig, sucht entsprechende Stelle auf 1. Februar 1975 in technischer oder Handels-Unternehmung. Platz Zürich bevorzugt.

Offerten erbeten unter Chiffre SBZ 485, IVA AG, Postfach, 8035 Zürich.

## Architekt-Bauführer

38, mit 20 Jahren Baupraxis, selbständig und verantwortungsvoll, versiert in allen Sparten von Submission bis Abrechnung, Spezialgebiet Bauleitung grösserer Objekte, sucht neues Arbeitsfeld.

Offerten unter Chiffre SBZ 484, IVA AG, Postfach, 8035 Zürich.

Junge, selbständige

## Sekretärin

mit mehrjähriger Architekturpraxis sucht als Alleinsekretärin verantwortungsvolle Stelle (Basel und Umgebung).

Offerten unter Chiffre SBZ 483, IVA AG, Postfach, 8035 Zürich.

Junge

## Tiefbauzeichnerin

(Lehrabschluss Frühjahr 75) sucht Stelle auf Frühjahr 75, Raum Zürich und Zürcher Oberland bevorzugt.

Offerten unter Chiffre SBZ 480, IVA AG, Postfach, 8035 Zürich.

Junger

## Architekt ETH

sucht neuen Arbeitsplatz im Raume Zürichsee.

Offerten unter Chiffre SBZ 479, IVA AG, Postfach, 8035 Zürich.

## ATELIER FÜR PERSPEKTIVISCHE ARCHITEKTURZEICHNUNGEN

KOHLENGASSE 3, 8045 ZÜRICH, TELEFON 01/66 14 15

erstellt für Sie  
anspruchsvolle perspektivische Architekturzeichnungen  
für jeden Zweck

26jähriger Hochbauzeichner sucht Stelle als

## Hilfsbauführer oder Bauzeichner

mit 1½-jähriger Erfahrung als Hilfsbauführer (55 Wohnungen).

Offerten unter Chiffre 90-59329 an Schweizer Annoncen AG «ASSA», Postfach, 8024 Zürich.

## Architekt TH

37, mit mehrjähriger Berufserfahrung, z. T. im Ausland, sucht neue, interessante Aufgaben.

Sprachen: Deutsch, Französisch, Englisch, Schwedisch.

Offerten unter Chiffre 29-301640 an Publicitas, 4000 Basel.

## Architekt-Techniker HTL

24 Jahre, sucht im Raume Zürich—Baden eine abwechslungsreiche Tätigkeit.

Stellenantritt: Anfang April 1975.

Offerten unter Chiffre SBZ 478 an IVA AG, Postfach, 8035 Zürich.

## Ingenieur-Techniker HTL

fünf Jahre Praxis in Verkehrsplanung, Strassenprojektierung, Lärmbekämpfung an Strassen, sucht interessante, ausbaufähige Stelle in Planung, Projektierung oder branchenverwandtem Gebiet. Bereitschaft zur Einarbeitung/Weiterbildung in anderes Fachgebiet ist vorhanden.

Offerten unter Chiffre SBZ 490 an IVA AG, Postfach, 8035 Zürich.

## Ingenieur-Techniker HTL

29jährig, gelernter Vermessungszeichner, einjähriges Nachdiplomstudium in Planung, sucht verantwortungsvolle Stelle im In- oder Ausland auf Februar/März 1975.

Erfahrung in Bauführung und Projektierung, gute Sprachkenntnisse in Englisch und in Französisch.

Offerten unter Chiffre SBZ 486 an IVA AG, Postfach, 8035 Zürich.

Junger

## Eisenbetonzeichner

(mit 5 Jahren Praxis) in ungekündigter Stellung sucht auf Frühjahr 1975 neuen, interessanten Wirkungskreis (Raum Luzern), um sich beruflich zu verändern (Bauführer/Hilfsbauführer in Bauunternehmung oder Ingenieurbüro). Erfahrung in Eisenbeton und Vorfabrikation (4 Semester AT).

Offerten unter Chiffre SBZ 477 an IVA AG, Postfach, 8035 Zürich.

## Architekt-Techniker HTL

33, mit vielseitiger, praktischer Erfahrung und an selbständiges Arbeiten gewöhnt, sucht freie Mitarbeit oder verantwortungsvolle Anstellung, evtl. auch temporär, sprachkundig, willig zu reisen.

Offerten unter Chiffre SBZ 481, IVA AG, Postfach, 8035 Zürich.

## Dipl. Bauingenieur

mit mehrjähriger Erfahrung in Statik und Projektierung im In- und Ausland, Hoch-, Industrie-, Brückenbau und Abwasserreinigungsanlagen, sucht verantwortungsvolle Stelle im Raume Basel. Sprachkenntnisse: Deutsch und Englisch.

Offerten unter Chiffre SBZ 482, IVA AG, Postfach, 8035 Zürich.



## Wollen Sie umsatteln?

Wir sind in der Lage, im Gebiet des Kantons St. Gallen noch einige hauptamtliche Agenturen zu besetzen.

Gründliche Ausbildung. Zeitgemässe Anstellungsbedingungen. Unsere Voraussetzungen: gute Allgemeinbildung, Korrektheit, Fleiss und Initiative. Alter nicht über 45 Jahre.

Wir möchten Ihnen in einem ungezwungenen Gespräch mehr über diese interessante Aufgabe sagen.

Rufen Sie uns bitte an:



Romer & Wirth, Generalagentur  
9001 St. Gallen  
Neumarkt 4, Baslerhaus  
Telefon 071 / 22 35 71, intern 15

Vorfabrikation = Zukunft in der Baubranche

Wir suchen als

## Stellvertreter des Betriebsleiters

in unseren gut eingeführten Vorfabrikationsbetrieb einen theoretisch und praktisch versierten Baufachmann, z.B. diplomierten Baumeister oder Fachmann mit ähnlicher Berufsausbildung.

Interessenten melden sich bei

**ELEMENT AG VELTHEIM**



Stahl- und Spannbetonwerk  
5106 Veltheim (Aargau)  
Telefon 056 43 15 18

**Schweizerische Spezialisten für Personalberatung im Managementbereich**

## VERKAUFSFUNKTION HOCHBAU SCHLÜSSELFERTIGES SYSTEM

Unser Auftraggeber ist die Generalunternehmerorganisation einer bedeutenden europäischen Firmengruppe. Das qualitativ hochstehende und ausgereifte Bausystem ist durch mehrere Gesellschaften in sechs Ländern seit Jahren eingeführt. Es kommt zur Anwendung beim Bau von Kindergärten, Schulen, Büro- und Verwaltungsgebäuden, Rechenzentren, Restaurants und Ausstellungsgebäuden usw. Die Sparte gilt als eigentlicher Expansionsträger des fortschrittlichen Unternehmens.

Im Hinblick auf den weiteren Ausbau der schweizerischen Tochtergesellschaft mit Sitz in Zürich suchen wir den **Verkaufsleiter**. Er setzt ein zu bildendes kleines Team von Verkäufern kosten- und zielbewusst ein und pflegt persönlich den Kontakt zu Architekten, Bauämtern, Gemeinden sowie Bauabteilungen der Industrie. In dieser Kaderfunktion vertritt er auch den Direktor der Gesellschaft und koordiniert die Projekte mit den technischen Spezialisten.

Es handelt sich um eine herausfordernde Aufgabe für einen frontorientierten Herrn mit mehrjähriger Verkaufserfahrung in der Baubranche (vorzugsweise im Sektor schlüsselfertige und/oder vorfabrizierte Bauten). Er kann daher sein Flair für einen überregionalen Markt, die zielbewusste Verhandlungsweise und die guten Kenntnisse der Hochbautechnik in idealer Weise kombinieren. Schweizer Bürgern mit Deutsch- und Französischkenntnissen bietet sich eine den Leistungen entsprechend dotierte Position mit guten Entwicklungsmöglichkeiten.

Bewerber, die den erwähnten Anforderungen noch nicht vollständig entsprechen, werden gebeten, sich trotzdem zu melden. Sie haben Gelegenheit, unter Anleitung des gesuchten Verkaufschefs als **Kundenberater die selbständige Betreuung einer Region** zu übernehmen. Interessenten bitten wir um Zustellung der vollständigen Unterlagen an unser Beratungsbüro. Wir stehen Ihnen für die Beantwortung von Vorfragen auch telefonisch zur Verfügung (ausserhalb der Geschäftszeit: Telefon 01 / 820 85 47).

**SELECADRES AG**  
Seefeldstrasse 25  
8008 Zürich  
Tel. 01/47 46 74/75

**sélécadres**

Zürich - Basel - Bern - Lausanne - Genf





## KING schafft Wohnbehagen

rolana-Prisma heisst dieser weiche Tufting-Teppich von KING. Auch eine Dame kuschelt sich gerne auf dem flauschigen Teppich, wenn sie zuhause eine ungezwungene, behagliche Atmosphäre wünscht. Dazu passt rolana-Prisma ideal (wie auch der Champagner), meint sie. Und dies zu Recht: rolana-Teppiche gibt es in 7 vollsynthetischen Qualitäten, alle mit Kompaktschaumrücken, uni oder gemustert, in bestechenden Strukturdessins und Modifarben, geeignet für den Arbeits-, Wohn- und Ruhebereich.

# rolana

**Wichtig für Architekten:** Der Fachhandel zeigt Ihnen gerne die vollständige rolana-Kollektion. Verlangen Sie technische Unterlagen, Spezifikationen oder EMPA-Zeugnisse direkt bei uns.

Technische Angaben über KING-Produkte finden Sie auch in der Schweizer Baudokumentation unter der Referenz: (33) 2L 1153



E. KISTLER-ZINGG AG, Teppichfabriken, CH-8864 Reichenburg SZ, Tel. 055/67 12 12