

Zeitschrift: Schweizerische Bauzeitung
Herausgeber: Verlags-AG der akademischen technischen Vereine
Band: 91 (1973)
Heft: 50: SIA-Heft, Nr. 11/1973

Werbung

Nutzungsbedingungen

Die ETH-Bibliothek ist die Anbieterin der digitalisierten Zeitschriften auf E-Periodica. Sie besitzt keine Urheberrechte an den Zeitschriften und ist nicht verantwortlich für deren Inhalte. Die Rechte liegen in der Regel bei den Herausgebern beziehungsweise den externen Rechteinhabern. Das Veröffentlichen von Bildern in Print- und Online-Publikationen sowie auf Social Media-Kanälen oder Webseiten ist nur mit vorheriger Genehmigung der Rechteinhaber erlaubt. [Mehr erfahren](#)

Conditions d'utilisation

L'ETH Library est le fournisseur des revues numérisées. Elle ne détient aucun droit d'auteur sur les revues et n'est pas responsable de leur contenu. En règle générale, les droits sont détenus par les éditeurs ou les détenteurs de droits externes. La reproduction d'images dans des publications imprimées ou en ligne ainsi que sur des canaux de médias sociaux ou des sites web n'est autorisée qu'avec l'accord préalable des détenteurs des droits. [En savoir plus](#)

Terms of use

The ETH Library is the provider of the digitised journals. It does not own any copyrights to the journals and is not responsible for their content. The rights usually lie with the publishers or the external rights holders. Publishing images in print and online publications, as well as on social media channels or websites, is only permitted with the prior consent of the rights holders. [Find out more](#)

Download PDF: 16.04.2026

ETH-Bibliothek Zürich, E-Periodica, <https://www.e-periodica.ch>



**Heiz-
problem** ?

ein **Master**
Gebläse-Oelheizer



bringt
die Lösung

Eine praktische und wirksame Lösung unzähliger Heizprobleme! Master Gebläse-Oelheizer eignen sich zum Heizen, Temperieren, Trocknen, Auftauen usw., also überall dort, wo Wärme benötigt wird. Anschluss an jeder 220 Volt Steckdose.

Petrol oder Heizöl als Brennstoff.
Einfache Wartung und geringe Unterhaltskosten.
Modelle von 12500 bis 80000 WE.

Charles Keller
Baumaschinen

Kriesbachstrasse 1, 8304 Wallisellen, Tel. 01 933 933

MASTER-Heizer, Service- und Verkaufsstellen 1973/74

Ostschweiz: Arthur Haas, Mitteldorf 9, 5525 Göslikon, Tel. 057/6 29 32. Robert Schär, mechanische Schmiede, Kreuzweid Bellikon, 8968 Mutschellen, Tel. 056/3 36 28. Landw. Genossenschaft, Depot Thalheim, 8479 Thalheim a. d. Thur, Verwaltung Tel. 052/38 12 74, Depot Tel. 052/38 11 34. Heinrich Roost, Tiefenbachgarage, Bahnhofstrasse, 6251 Unterschliatt, Tel. 053/7 63 38. Paul Wipf, heiztechn. Anlagen, Stückengässli 27, 8203 Schaffhausen, Tel. 053/5 79 25. B. Steiner, mech. Werkstätte, Benkerstrasse, 8722 Kaltbrunn, Tel. 055/75 18 33. Ernst Oberholzer, Präzisionswerkstätte, Burgstrasse 106a, 9013 St. Gallen, Tel. 071/27 27 17.
Zentralschweiz: Paul Gallmann, Apparateschlosserei, 8810 Horgen-Arn, Tel. 011/725 25 20. Moritz Häfiger, Holzhäusern, 6343 Rotkreuz, Tel. 042/64 13 37. Alois Suppliger, mech. Werkstätte, Münsterstrasse 1, 6210 Sursee, Tel. 045/ 21 27 00. Sebastian Müller, Garage, 6211 Rickenbach LU, Tel. 045/51 26 26. ROWA, Elektro-Reparaturservice, Neubühlstrasse 94, 5712 Beinwil a/See, privat Tel. 064/71 32 93, Werkstätte Tel. 064/71 51 23. Adolf Mühlemann, AGRIA-Vertretung, 5705 Hallwil, Tel. 064/54 22 22.
Kanton Bern und Mittelland: Hans Matter, Stihl- und Mafell-Vertretung, 3125 Toffen, Tel. 031/81 13 99. Hans Lörtscher, Ländoltstrasse 62, 3000 Bern, Tel. 031/ 45 05 85. Fred Hächler, Heizungen, Zelgli 7E, 3362 Niederönz, Tel. 063/5 33 12. Heinz Kuster, elektromechanische Werkstätte, Dr.-Josef-Girard-Strasse 61, 2540 Grenchen, Tel. 065/8 70 45. Fäster-Befestigungstechnik, Hr. Peyer, Rötzmattstrasse 8, 4600 Olten, Tel. 062/22 32 82. HEBLO AG, Wicklerel, Elektromotoren, Kirschweg, 4229 Himmelried, Tel. 061/70 16 55.

Schweizerische Bauzeitung

Offizielles Organ des SIA, Schweizerischer Ingenieur- und Architekten-Verein und der GEP, Gesellschaft Ehemaliger Studierender der ETH Zürich
Gegründet 1883 von Ing. A. Waldner

91. Jahrgang Heft 50

13. Dezember 1973

Inhalt

Das Institut für Denkmalpflege an der ETH Zürich.
— Eröffnungsansprache. Von *H. H. Hauri* 1209
— Organisation und Tätigkeit des Institutes für Denkmalpflege an der ETH Zürich 1210
— Fortschreitende Aktivität 1211
— «Ganzheit und Fragment» 1212
Schweizerische Denkmalpflege, Geschichte und Doktrinen. Von *A. Knoepfli* und *P. Meyer* 1213*
Monumenti d'Arte e di Storia del Canton Ticino (Volume I). Von *P. Meyer* 1215*
Massnahmenkatalog «Verkehr und Siedlung» zur Erhaltung der Umweltqualität.
— Programm der Schweizerischen Gesellschaft für Umweltschutz 1220*

SIA-Informationen 1224

Umschau

Ähnlichkeitskriterien bei Raumstörungen. Transatlantisches Telephonkabelsystem 1229*
Die ersten beiden Produktionsmodelle der Concorde. Elektrische Raumheizung. Vorbildlich beleuchtete Rheinbrücke bei Duisburg 1230*
Schutzmassnahmen gegen Einbruch, Überfall und Diebstahl 1231

Buchbesprechungen

Die Revolution der Städte, von *H. Lefèvre*. Verordnung über Versammlungsstätten mit Erläuterungen, von *H. Gerhardt* und *F. Kühnbaum*. Luftbefeuchtung, von *E. Henne*. Berechnung von Schalentragwerken, von *A. A. Beles* und *M. V. Soare* 1231
C6.1 Konstruktive Richtlinien im Stahlhochbau, von der *Schweizerischen Zentralstelle für Stahlbau*. Neue Bücher 1232

Wettbewerbe

Altersheim und Alterssiedlung in Teufen AR. Überbauung des Viktoria-Areals in Wabern BE. Sportzentrum «Brühl» Solothurn 1232

Kurse und Tagungen

Zeitgemässes Management-Verhalten für Ingenieure und Architekten 1232
Kunsthau Zürich. Internationale Verpackungsmesse «Swisspack» in Basel. Öffentliche Vorträge 1234

Anzeigenverwaltung

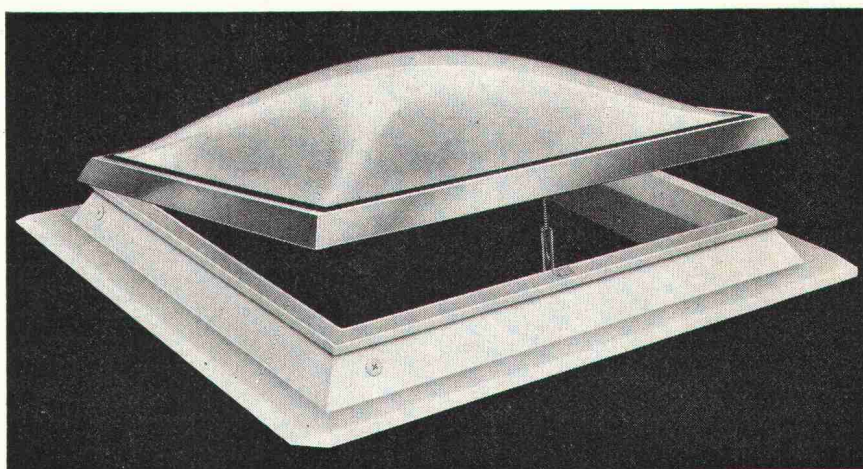
IVA AG für internationale Werbung
8035 Zürich, Beckenhofstrasse 16
Telephon 01 / 26 97 40, Postcheck 80 - 32735
Filialen in Lausanne und Genf

Verlag und Redaktion

Zürich-Giesshübel, Staffelstrasse 12
Postadresse: CH-8021 Zürich, Postfach 630
Telephon 01 / 36 55 36, Postcheck 80 - 6110

3. Das sind die gebrauchspraktischen Vorteile der neuen CUPOLUX®-Lichtkuppeln:

Sicher wie feste Dach-
elemente, beweglich wie
Fensterflügel dank besonderer
Werkstoffe und einer durch-
dachten Konstruktion.



So selbstverständlich wie ein
Fenster lassen sich auch
die CUPOLUX-Lichtkuppeln
öffnen. Es braucht dazu
lediglich die Ergänzung der
starrten CUPOLUX-Einheit mit
einem unserer fünf Öffner-
systeme. Die neuen
CUPOLUX-Lichtkuppeln
werden schon im Werk als
Lüfter vorbereitet und können
auch zu einem späteren
Zeitpunkt, je nach Komfort-
wunsch, mit wenigen Hand-
griffen umgebaut werden.

Die neuen CUPOLUX-Licht-
kuppeln lassen sich wie
Fensterflügel montieren und
zeichnen sich durch Form-
schönheit, praxisgerechte
Funktion und Dauerhaftigkeit
aus.

CUPOLUX-Lichtkuppeln und
CUPOLUX-Lüfter sind
montagefertige Bauelemente
und entstammen dem grössten
Lichtkuppelwerk Europas.
Konstruktion und Wahl der
Werkstoffe sind das Ergebnis
jahrzehntelanger Erfahrungen.
Die Planung von Grossserien
macht auch für die Details eine
ausgefeilte Ingenieurlösung
möglich.

CUPOLUX-Lichtkuppeln sind Fenster zum Himmel

Fachmännischer Einbau durch
eigene Montageequipen in der
ganzen Schweiz.



Jakob Scherrer Söhne AG
8059 Zürich 2
Allmendstrasse 7
Telefon 01 25 79 80

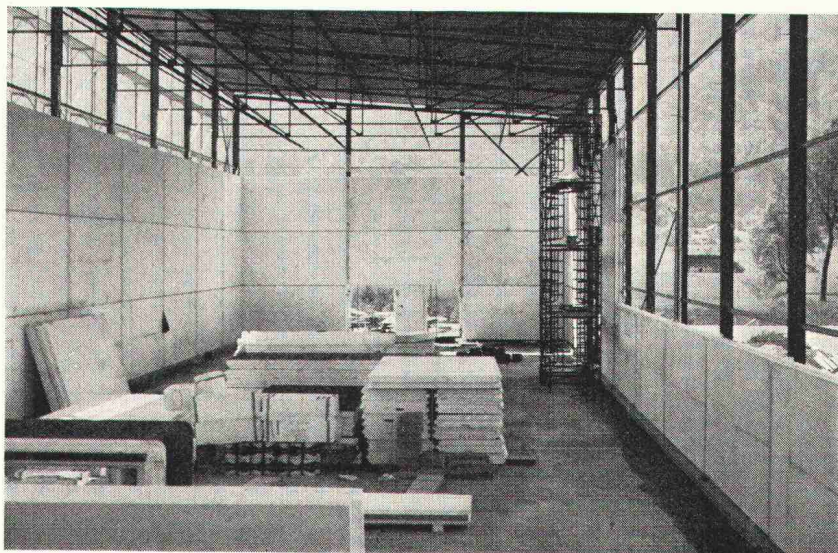
Gut isoliert ist halb gekühlt. Mit [®] Styropor im Kühlhausbau.

Zur Erhaltung von Vorräten an Nahrungs- und Genussmitteln sind Kühlräume und Kühlhäuser nicht mehr zu entbehren. Sie ermöglichen das ganze Jahr über den Verkauf von frischem Fleisch, Obst, Gemüse und Milchprodukten. Seit über 20 Jahren werden Hartschaumplatten aus Styropor mit grossem Erfolg als Isoliermaterial im Kühlhausbau verwendet: bei konventioneller Bauweise in Form von Isolierplatten. Beim Bau von System-Kühlhäusern als wandbildende, vorgefertigte Isolierelemente.

Die Vorteile von Styropor-Hartschaum:

Neben guter Druckfestigkeit, hervorragender Isoliereigenschaft und praktisch unbegrenzter Kältebeständigkeit entspricht er allen weiteren Anforderungen, die an einen hochwertigen Isolierstoff gestellt werden.

Styropor-Hartschaum ist alterungsbeständig, verrottet und «verschwindet» nicht. Seine physiologische Unbedenklichkeit, leichte Bearbeitung und einfache Handhabung sind



Kühlagerhaus (im Bau) der Gebr. Kunz AG, Bilten

weitere nicht zu unterschätzende Vorteile. Und Styropor-Hartschaum ist einer der preiswertesten Isolierstoffe!

Isoliermaterialien aus Styropor werden in der Schweiz unter verschiedenen Handelsnamen verkauft. Ein Hersteller-Verzeichnis schicken wir Ihnen gerne zu.

® = Registriertes Warenzeichen der BASF

BASF (Schweiz) AG
Abt. Kunststoffe
Bahnhofstrasse 6
8810 Horgen
Telefon 01 725 68 82

BASF

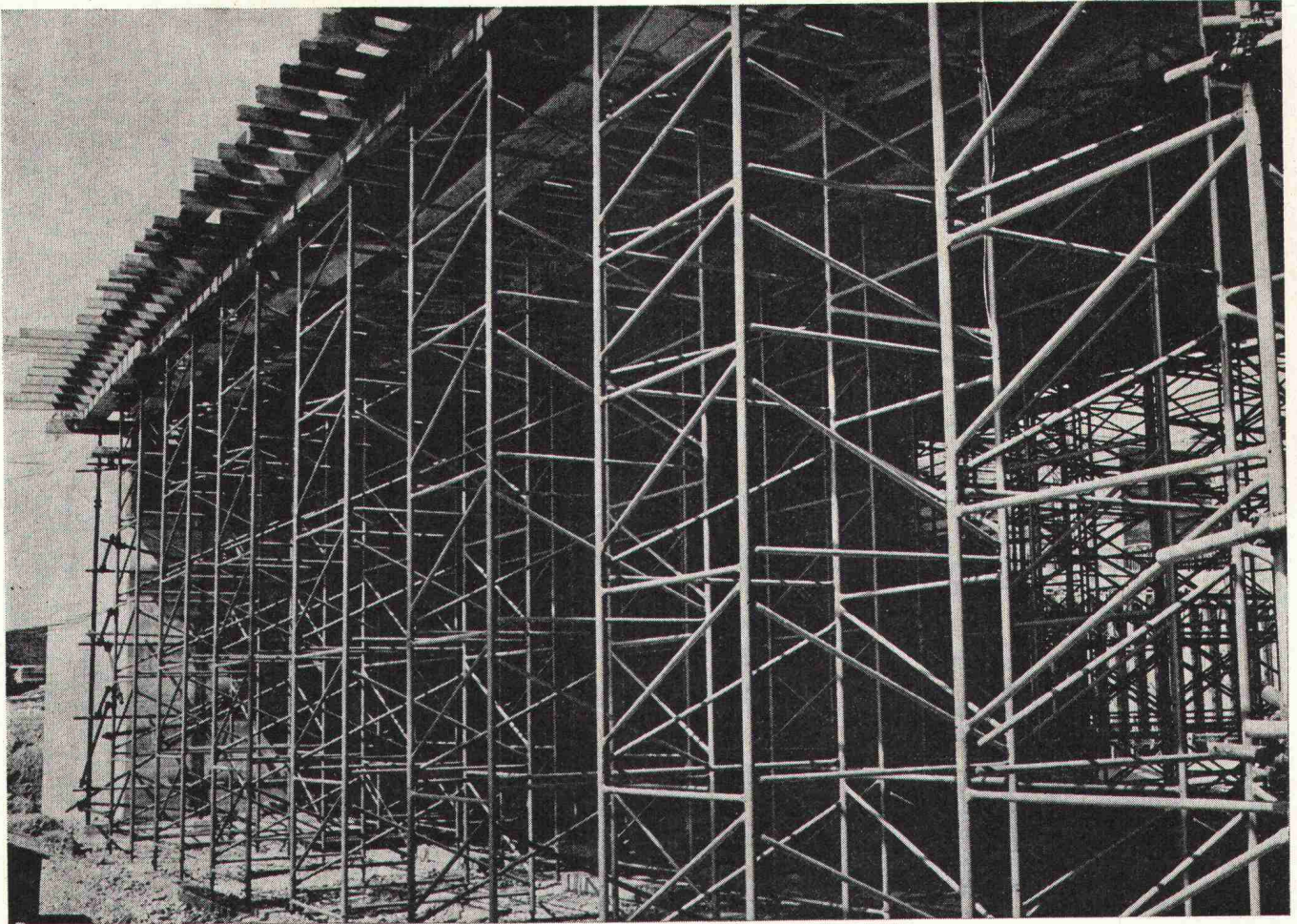
Coupon: ✂

Senden Sie mir bitte das Hersteller-Verzeichnis von Styropor-Hartschaum-Platten.

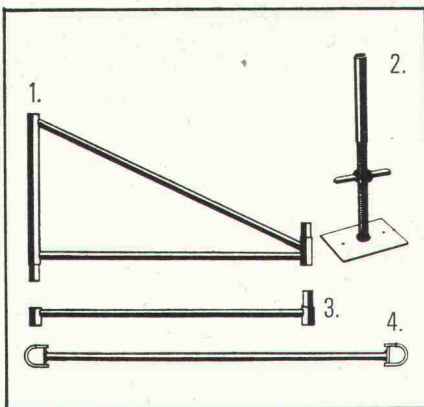
Name: _____

Arbeitsgebiet: _____

Adresse: _____

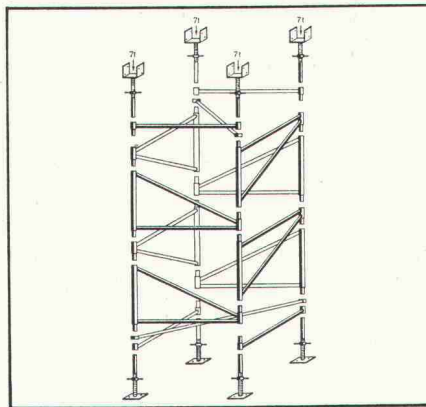


Jedermann kann ein ETEM-Stützgerüst aufstellen. Und zwar fehlerlos.

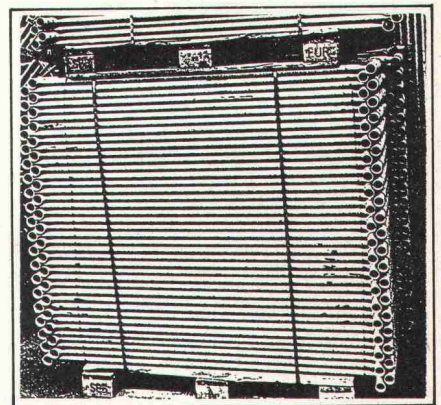


Ein ETEM-Turm besteht aus vier Bauelementen, die ohne Werkzeug zusammengefügt werden können: 1. Rahmen, 2. Fuss- bzw. Kopfspindel, 3. Endstrebe, 4. Horizontal-Diagonale. Das schwerste Element wiegt bloss 10,5 kg.

Das ETEM-Stützgerüst eignet sich für Brückenlehrgerüste, Industriebauten, Träger, schwere Unterzüge usw. Es ist preisgünstig und kurzfristig lieferbar. Verlangen Sie den instruktiven 12seitigen Prospekt.



Die einzelnen Bauelemente können nur in der richtigen Reihenfolge zusammengesteckt werden. Eine Fehlmontage ist ausgeschlossen.



Die leichte Palettierbarkeit der ETEM-Bauelemente vereinfacht und verbilligt Lagerung und Transport.

Robert Aebi

Robert Aebi AG
Abt. Gerüstbau
8105 Regensdorf
Tel. 01/71 25 50

Constructions Tubulaires
(Succursale de Robert Aebi SA)
1227 Carouge-Genève
Téléphone 022/42 73 30

Sicherheit und Zuverlässigkeit

zwei grosse Worte, aber wir bieten sie Ihnen!
Wählen Sie aus unserem Programm

Løgstør Rør

für

Fernheizungen

ein Begriff für rationelle Fernheizung in Europa!

Løgstør Rør sind vorfabrizierte Fernheizungsrohre mit vielen Vorteilen:

- Garantie gegen Korrosion von aussen
- minimaler Wärmeverlust
- minimale Verlegungstiefe sowie Verlegung über dem Boden
- es sind keine Verschalungen und keine Betonkanäle erforderlich
- vertragen Druck bis zu 18 Tonnen durch eine Sand- oder Erdschicht von 35 cm Tiefe
- Verbindungselemente können an Ort und Stelle geschrumpft werden
- Standardfittinge sind ab Lager lieferbar
- Sonderanfertigungen sind jederzeit möglich

Hescoplan

für

Flachdachisolationen

die qualitativ hochwertige Kunststoff-Folie:

- mit hochfestem Polyestergewebe armiert
- witterungsbeständig
- knick- und bruchfest
- elastisch
- lichtecht
- äusserst widerstandsfähig

Decadex

gegen

Feuchtigkeit

der ideale Einkomponent-Flüssigkunststoff zum Schutze von Aussen- und Innenwänden:

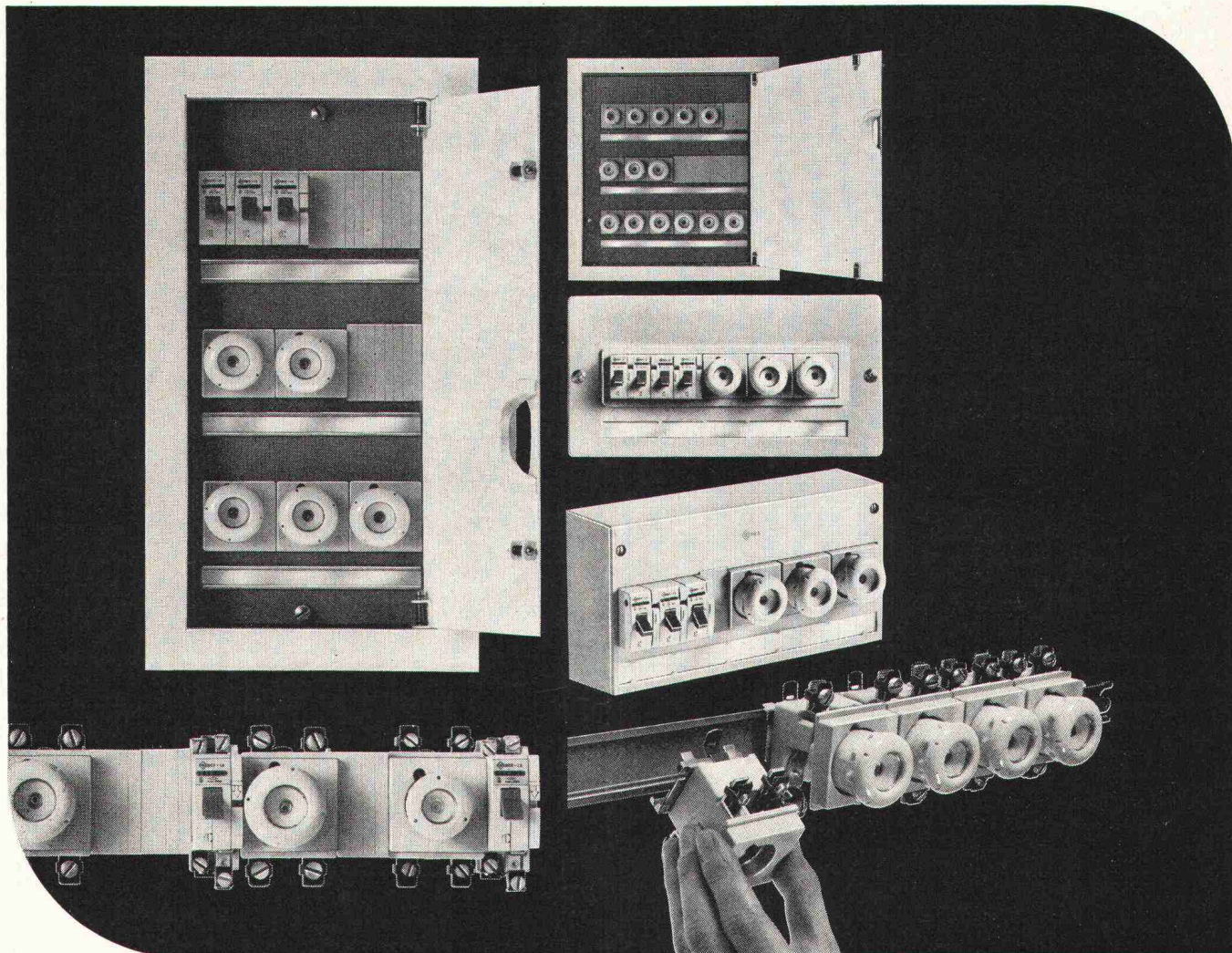
- dampfbremsend
- wasserabstossend
- dauerelastisch
- wird nicht brüchig
- neutral gegenüber jeglichen Baumaterialien
- problemlos
- leicht auftragbar

Verlangen Sie unverbindlich weitere Einzelheiten und ausführliche technische Unterlagen beim Alleinkonzessionär für die Schweiz:

HESCO AG

Industrielle Vertretungen
6301 Zug, Telefon 042 / 21 12 55 / 56

Hurra! Wir sind komplett. Und so vielseitig. Richtig «in».



Wir VG, UP und AP von Weber.

Man hat uns modernisiert. Gründlich, durch und durch. Wir sind jetzt mit einer Din-Norm-Traverse ausgestattet. Sie ist 35 mm breit. Unsere Abdeckungen müssen nicht mehr gebohrt werden, sondern erhalten einfach einen (oder mehrere) durchgehenden Schlitz von 46 mm. Da hinein passen alle Apparate, die auf 46 mm genormt sind und eine Schnappbefestigung haben. Wie z.B. das neue Weber-Kleinverteilerelement, Typ KV, oder der bewährte Leitungsschutzautomat, Typ LS. Oder andere Apparate, Schütze, Treppenlichtautomaten, Schalter, Signallampen usw.

Und unsere Reihe ist erweitert worden. Wir stellen jetzt ein vollständiges Angebot dar von Kleinverteilern: mit Türe für versenkte Montage, mit Abdeckplatte für halbversenkte Montage und neu mit Haube für Aufbau- montage. Diese Ausführung ist wirklich ganz neu. Bis 5 oder 10 Sicherungselemente 15 A resp. 25 A oder die doppelte Anzahl Leitungsschutzautomaten können eingebaut werden. Für 5 Elemente: Typ AP 1; für 10 Elemente: Typ AP 2. Machen Sie einen Versuch. AP- Verteiler sind vielerorts noch absolut zweckmässig und dazu sehr preisgünstig.

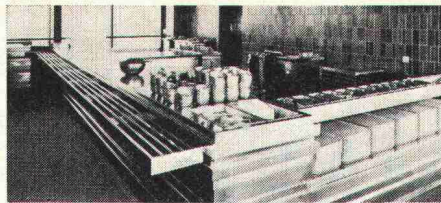
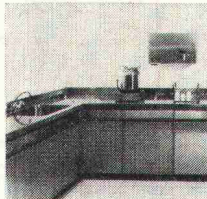


Weber AG
Fabrik elektrotechnischer Artikel und Apparate
6020 Emmenbrücke, Telefon 041 505544

| | | |
|----------------|------------|------------|
| Service Center | Luzern | 041 557878 |
| Basel | Neuchâtel | 038 242544 |
| Bern | St. Gallen | 071 942452 |
| Lausanne | Zürich | 01 622255 |



Einrichtungen für verschiedene Funktions-Zentren im Krankenhaus der Stadt Gmunden, Oberösterreich



Grossküche und Buffetanlagen für Inst. Nat. d' Assurance Maladie-Invalidité, Bruxelles, Belgien



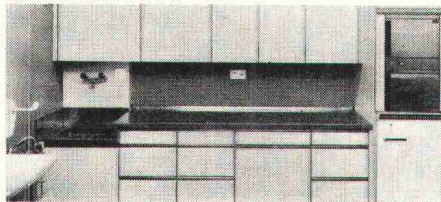
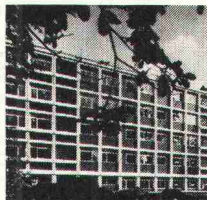
Küchenanlagen, Snackbars und Selbstbedienungs-Anlagen für alle 13 Hallen Neue Messe Düsseldorf, Deutschland



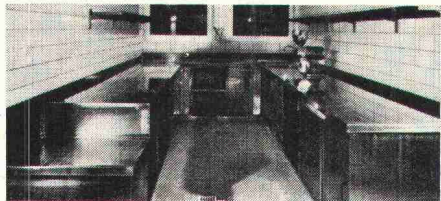
Innen-Einrichtung für Damensalon Wella, Castiglione, Italien



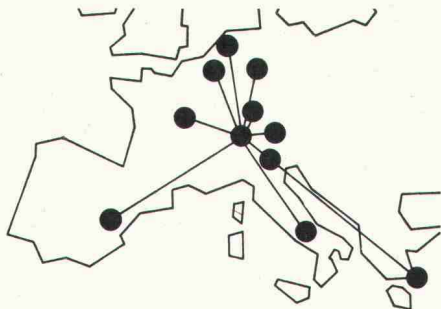
Einrichtungen für verschiedene Funktions-Zentren im Kantons-Spital Aarau, Schweiz



Planung und Ausführung der Grossküche Hotel Nova-Park Zürich, Schweiz



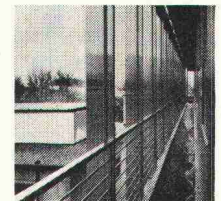
Grossküche und Buffetanlagen für Landes-Heil- und Pflegeanstalt Valduna, Rankweil, Vorarlberg, Oesterreich



FRANKE



Fassaden- und Fensterelemente für Sciences II, Ecole chimique, Genève, Schweiz



Internationale Bezugs-Punkte

Coupon:

Bitte informieren Sie uns über:

- Spültische und Abdeckungen
- Haushaltküchen
- Badezimmermöbel
- Grossküchen
- Zivilschutz- und Militärküchen
- Spital-Einrichtungen
- Bau-Normelemente
- Apparate für die chemische, Textil-, Lebensmittel-, Getränkeindustrie
- Schlacht- und Metzgerei-Einrichtungen

Einsenden an:
Walter Franke AG, 4663 Aarburg, Tel. 062 41 21 21

Name _____

Adresse _____

PLZ/Ort _____

... sind die anspruchsvollen, funktionsgerechten Franke-Problemlösungen bei den hier angeführten Beispielen:

Grossküchen: Für das Abgeordnetenhaus in Bonn, für die McDonalds Restaurants-Ketten, das Alpincenter in Kaprun, Oesterreich. Für die Zürcher Hotels, Atlantis und Hotel Zürich und für viele andere Restaurants und Kantinen in ganz Europa.

Spitaleinrichtungen: Für das Robert-Bosch-Krankenhaus in Stuttgart. Für die Klinik St. Raphael der Universität Löwen. Für den Krankenhauskomplex der Reichs-Universität Gent. Für die Poliklinik des Kantonsspitals Winterthur und Frauenspital Fontana, Chur.

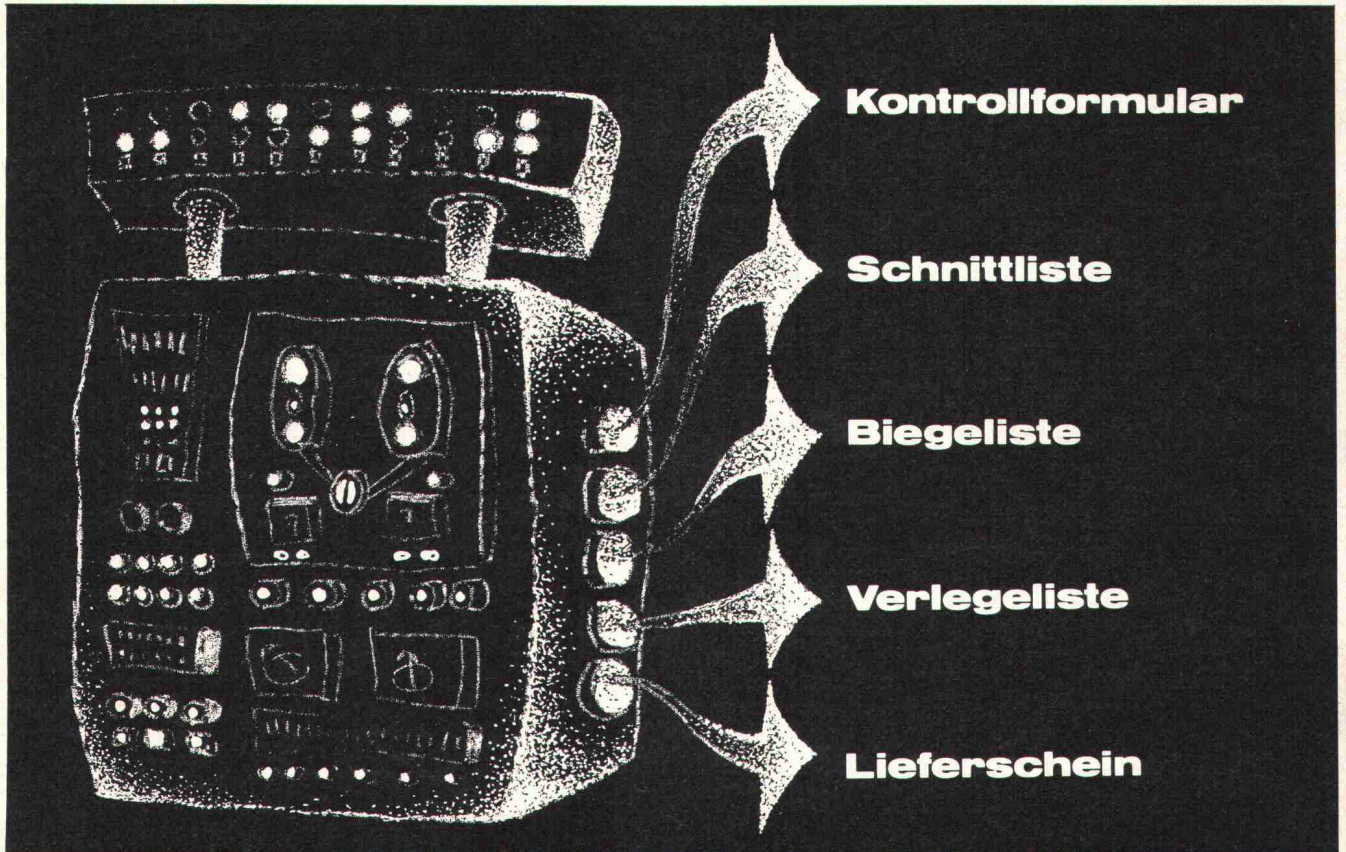
Fassadenelemente: Für das SBB-Betriebsgebäude Bern-Wylerfeld und für die Stahldecke im Lausanner Hallenbad.

Die bei den angeführten Beispielen angewandte Sorgfalt, die langjährigen Erfahrungen und das umfassende Fachwissen in der Verarbeitung von rostfreiem Stahl kommen in den optimalen Lösungen zum Ausdruck. Rund 2500 Mitarbeiter in den 11 in- und ausländischen Betrieben sind bereit, auch Ihre Probleme wirtschaftlich und fachgerecht zu verwirklichen.

Franke — verpflichtet im Dienste Ihrer Sache

Weitere Franke-Betriebe in Ettlingen und Säckingen (Deutschland), Hard (Oesterreich), Peschiera del Garda und Aprilia (Italien), Ninove (Belgien), Helmond (Holland), Mollet/Barcelona (Spanien), Athen (Griechenland), Chambly (Frankreich).

Standard Eisenlisten



Kontrollformular

Schnittliste

Biegeliste

Verlegeliste

Lieferschein

Computer Service



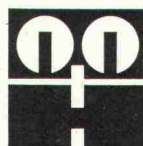
Die Anwendung der Standardeisenlisten kann Sie und Ihre Mitarbeiter entlasten, wenn Sie unseren Service für die Auswertungen benutzen. Rufen Sie uns an! Wir senden Ihnen unsere Dokumentation kostenlos zu.



TECHDATA AG

Bern, Gartenstrasse 13
Tel. 031/25 69 95

Basel, Malzgasse 32
Tel. 061/23 05 31



HEBERLEIN

COMPUTER SERVICE AG

Jona-Rapperswil, St. Gallerstrasse 125
Tel. 055/27 34 24

Grossverteiler ID 2000

Gekapselt,
Schutzart IP 54



Separater Aufstellungs-
raum wird überflüssig



Durchsichtige,
schlagfeste Türen



Ständige, gefahrlose
Inspektion



Wartungsfreie Schalt-
geräte



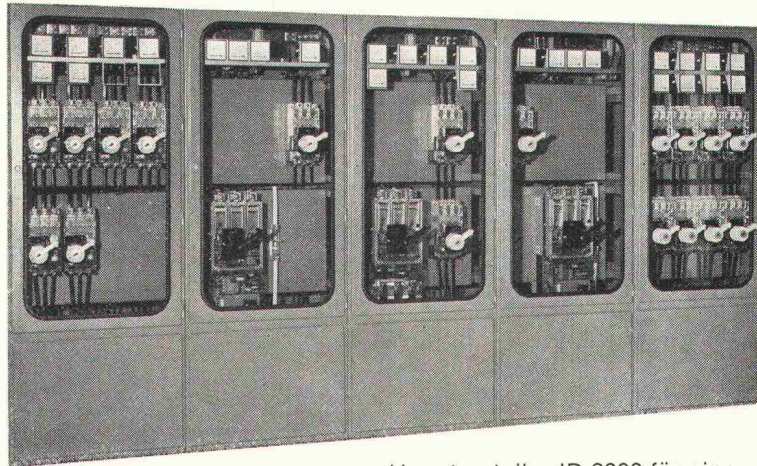
Niedrige Betriebskosten



Anschlussfertige
Lieferung



Geringer
Montageaufwand



Hauptverteiler ID 2000 für eine
Westschweizer Ziegelei

Sammelschienen bis 3000 A



Kurzschlussfestigkeit geprüft
und garantiert für J'' k
= 80 k A eff
oder dynamisch Js
= 176 kA max.



Mit unseren Stromschiene-
systemen sind elegante Ein-
speisungs- und Abgangs-
varianten realisierbar.



*Weitere Informationen über unsere Verteilersysteme und schmelz-
sicherungslosen Anlagenbau erhalten Sie unverbindlich durch
unsere Spezialisten.*

Problemlose Erweiterung.



Geringer Platzbedarf durch
grosse Packungsdichte und
beidseitige Einbaumöglich-
keit.



Günstig im Preis trotz dieser
Fülle von Vorteilen gegenüber
herkömmlichen Verteilern.

Verteilersisteme von Klöckner-Moeller sind zukunftsweisend
sicher
preiswert

E 1-73-CH



KLÖCKNER-MOELLER

Hauptverwaltung:
8307 Effretikon, Vogelsangstrasse 13, Tel. (052) 32 24 21

Weitere Informationen und Beratung
durch die techn. Aussenbüros:

3000 Bern, Cäcilienstrasse 21
8603 Schwerzenbach, Zielackerstrasse 1
1000 Lausanne, 28, chemin du Martinet
9202 Gossau SG, Andwilerstrasse

Tel. (031) 45 34 15
Tel. (01) 85 44 11
Tel. (021) 25 37 96
Tel. (071) 85 27 95



Plastikol-SKN und -SK Flex Beschichtungsmasse, Kleber und Kitt in einem.

Bequemer als 3 Mittel für 3 Zwecke.

Plastikol-SKN bzw. -SK Flex ist erstens eine schnell abbindende, wasserdichte Isolierschicht für Beton, Estrich oder Mauerwerk, auch bei feuchtem Untergrund. Zweitens ist es ein Kitt für Beton- und Estrichfugen. Drittens ist es ein hervorragender Kaltkleber für Dämmplatten auf feuchtem oder trockenem Untergrund. Plastikol-SK Flex ist eine Kunststoff-Bitumen-Masse, die wir aus der 2-Komp.-Bitumenmasse Plastikol-SKN weiterentwickelt haben. Sie ist noch leichter verarbeitbar und nach der Abbindung noch flexibler. Falls Sie uns fragen, warum wir nicht einfach das eine durch das andere ersetzt haben: Es gibt immer noch Unterschiede im Preis und in der Flexibilität: Und deshalb in den Anwendungsbereichen.

Deitermann hat das große Programm.

In diesem Programm finden Sie Plastikol-SKN, Plastikol-SK Flex unter Gruppe 10, 12 und 13. Fordern Sie Informationen an.

Fresco AG, Chemische Baustoffe **FRESCO** 9442 Berneck, ☎ (071) 7136 66-69

Aliva-Drainagerinnen

In der neuen Form,

mit grösserem Abflussquerschnitt, mit verbesserter

Anpassung an unregelmässig wasserführende Oberflächen (Beton oder Fels)

Form U: 66/108 mm breiter Halbkreisquerschnitt mit **19 cm²** Abfluss

Form W: 84/126 mm breiter Schalenquerschnitt mit **18 cm²** Abfluss

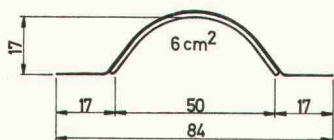
und dazu die klassische und viel erprobte

Form V: 50/84 mm breiter V-Querschnitt mit **6 cm²** Abfluss

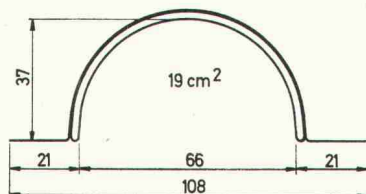
Vordichtungen auf Beton- und Felsflächen ohne Verdrängung verlangen die einfache und drucklose Ableitung des Wassers. Die flexiblen **Aliva-Drainagerinnen** aus drahtverstärktem Weich-PVC lassen sich leicht auf der wasserführenden Oberfläche verlegen. Einfache Bearbeitung mit Zange und Schere. Nach manueller oder maschineller Ueberdeckung mit schnellbindendem Zement oder Mörtel fliesst das örtlich oder flächenhaft austretende Wasser gesammelt in den **Aliva-Drainagerinnen** drucklos ab. Die Vordichtung mit den

Aliva-Drainagerinnen

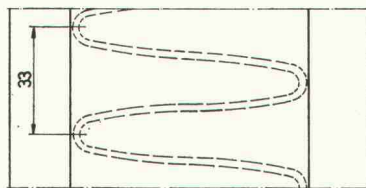
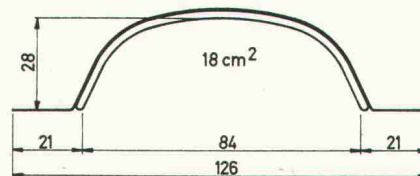
Form V



Form U



Form W



wird mit normalbindendem Gunit oder Spritzbeton überdeckt. Je nach örtlichen Verhältnissen Ableitung oder Verdrängung des Wassers.

Lieferbar in Rollen à 50 m

aliva

Aliva Aktiengesellschaft, 5401 Baden

Mellingerstrasse 22, Tel. 056 / 22 76 02

Ich/Wir bestellen:

(kostenlos)

- Muster Aliva-Drainagerinnen Form U mit Unterlagen
- persönliche Aliva-Beratung über Drainagerinnen

Aliva-Sonderdrucke:

- Die maschinelle Vordichtung im Tunnel- und Stollenbau
- Vom Bau des Langenbergtunnels in Kärnten
- Verstärkungsarbeiten im Unterwassertunnel des Wasserkraftwerkes Höljes in Schweden

(Zutreffendes ankreuzen)

Adresse mit Postleitzahl:

Senden an:

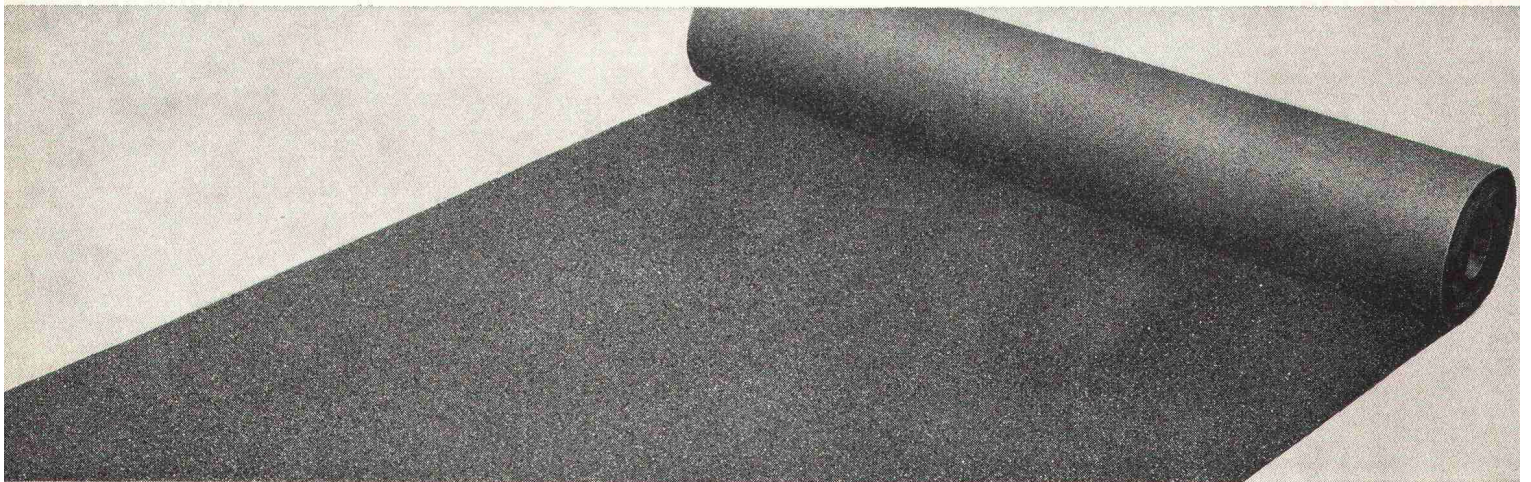
Aliva AG, Mellingerstrasse 22, 8401 Baden

Unterschrift:

B 550/1173/D

Hochelastisch
Praktisch unverletzbar
Wärmebeständig bis 130°C
Biigsam bis -40°C
Wasserdampfdurchlässig
Garantiert wasserdicht
Zu jeder Jahreszeit verlegbar
Verarbeitbar wie Dachpappe

Vier Arbeitsgänge weniger
Nicht teurer als ein übliches Kiesklebedach
Ohne die Risiken einer Ein-Lagen-Dachhaut



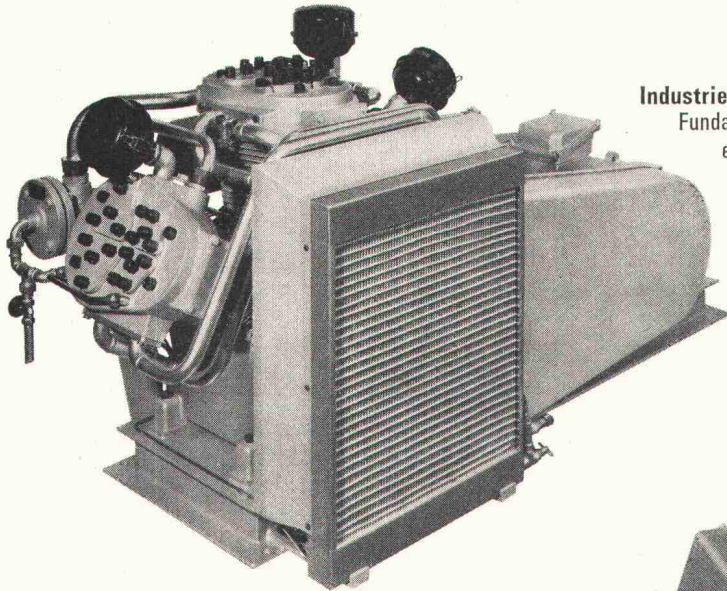
Kein Wunder, dass sich das neue Bitumen-Kunststoffdach Bikutop in so kurzer Zeit durchgesetzt hat. Ihr nächstes Dach also ein

BIKUTOP-Dach
Mehr Sicherheit bei weniger Zeitaufwand

VERBIA

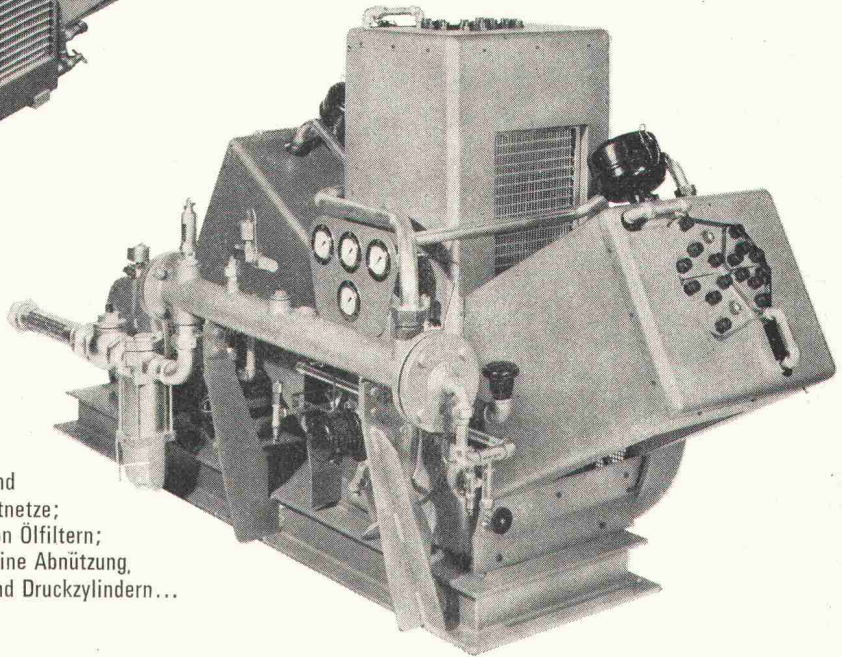
Verkaufsaktiengesellschaft
für plastische Bedachungs- und Abdichtungsmaterialien, 4600 Olten, Tel. 062/21 06 41

AUCH IHR DRUCKLUFTPROBLEM KÖNNEN WIR LÖSEN



Industriekompressoren bis 260 m³/h eff. Liefermenge.
Fundamentlose Aufstellung, luft- oder wassergekühlt,
einfach und anspruchslos im Unterhalt. –

Wir planen und liefern Ihnen auf Wunsch die ganze
Druckluftversorgung, individuell und
wirtschaftlich an Ihre besonderen
Bedürfnisse angepasst.



Trockenlaufkompressoren

0,75 bis 250 m³/h eff. Liefermenge.

Die Zeiten sind längst vorbei, wo diese

Kompressoren einigen speziellen

Anwendungsfällen vorbehalten waren. Heute

machen sich mehr und mehr Betriebe aus allen

Industriezweigen die vielen Vorteile von

Trockenlaufkompressoren zunutze. Einige davon sind:

kein Verölen und Verharzen der Steuerventile und

Druckluftzylinder; keine verölten Druckluftnetze;

kein Öl im Abwasser; keine teure Wartung von Ölfiltern;

keine verrussten Kompressorventile; keine Abnutzung,

von Kolben und Druckzylindern...

HAUG

KOMPRESSOREN

**FRITZ HAUG AG
MASCHINENFABRIK
9015 ST. GALLEN
071 31 13 33**

Coupon

- Ich wünsche
- die komplette Dokumentation über Kompressoren
 - die Broschüre «Trockenlaufkompressoren»
 - den Katalog «Druckluftzubehör»
 - unverbindliche persönliche Beratung

Firma _____

Adresse _____

PLZ, Ort _____

Tel. _____ intern _____

Sachbearbeiter _____

Fritz Haug AG, Maschinenfabrik, 9015 St. Gallen

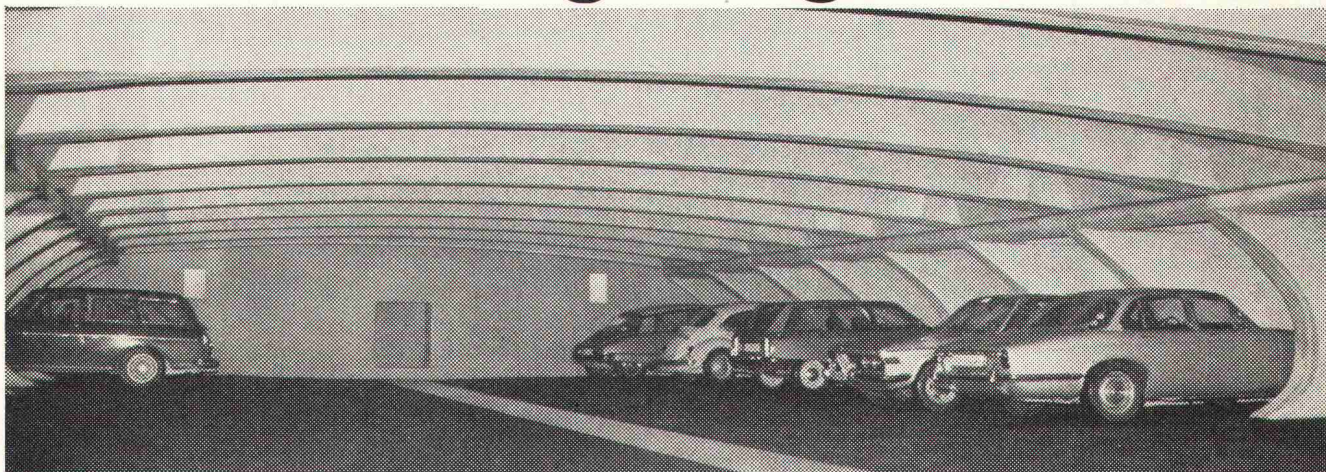
SBZ

Autopark

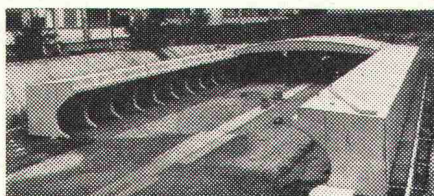
In- und Auslandpatente angemeldet

Ein neues System für Unterflurgaragen

Preisgünstig
Sehr kurze Erstellungszeit
Geringe Bauimmissionen
Vorfabrizierte Betonbauweise
Minimalste
Aussenabmessungen
Stützenfrei



Einfaches statisches System.



Auf Parkzellen . . .

Bei einem Axraster von 2.40 m bilden zwei nach innen geöffnete Raumzellen mit dazwischen eingehängten Deckenträgern ein in sich geschlossenes Parksystem für zwei Autos.



. . . Trägerplatten aufsetzen . . .

In der Länge können beliebig viele Einheiten von 2.40 m aneinandergereiht werden. Doppel- oder Mehrfach-Garagen im Grundriss sind ohne weiteres möglich, wobei die Boxen-Wände einen willkommenen Feuerschutz bieten.



. . . fertig!

Die Erschliessung ist sowohl in der Querrichtung durch das Auswechseln von zwei Boxen, als auch in Längsrichtung durch die Stirnseiten möglich.



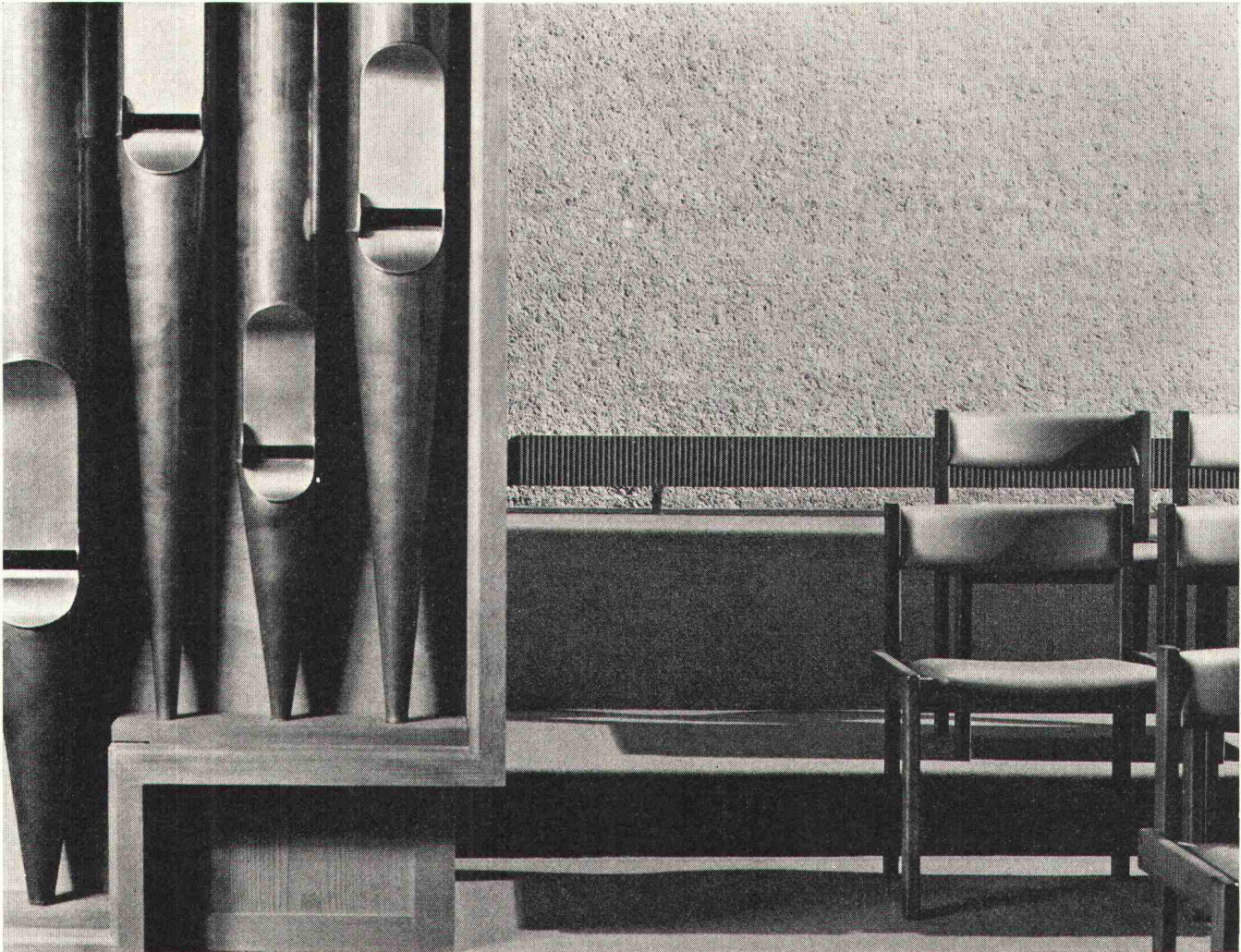
Eine Eigenentwicklung der

Rudolf Stüssi AG
Vorfabrizierte Betonbauten
8108 Dällikon/ZH
Tel. 01/71 40 40

Wer im kirchlichen Zentrum Zürich-Affoltern, dieser stillen Insel im Verkehrschaos der Stadt Zürich, die Kirche betritt, ist von der Lichtfülle und der perfekten Linienführung des Raumes beeindruckt. Jedes einzelne Raumelement wurde sorgfältig ausgewählt und bildet in Form und Farbe mit den übrigen Elementen eine harmonische Einheit. Der RUNTAL-Konvektor neben der Orgel bildet dabei keine Ausnahme.

Architekt: R. + E. Guyer BSA/SIA, Zürich

Aufnahme: Michael Wolgensinger SWB, Zürich



Im kirchlichen Zentrum

Zürich-Affoltern sind

runtal

Heizkörper installiert

Heizwände, Konvektoren, Radiatoren, Heizgitter

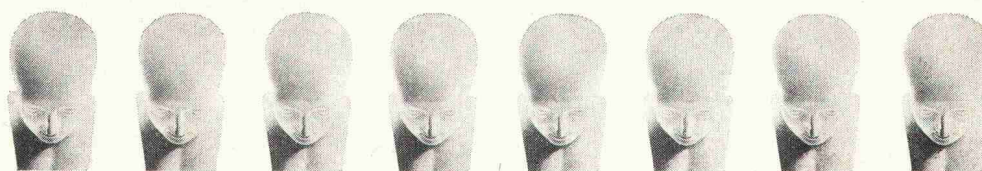
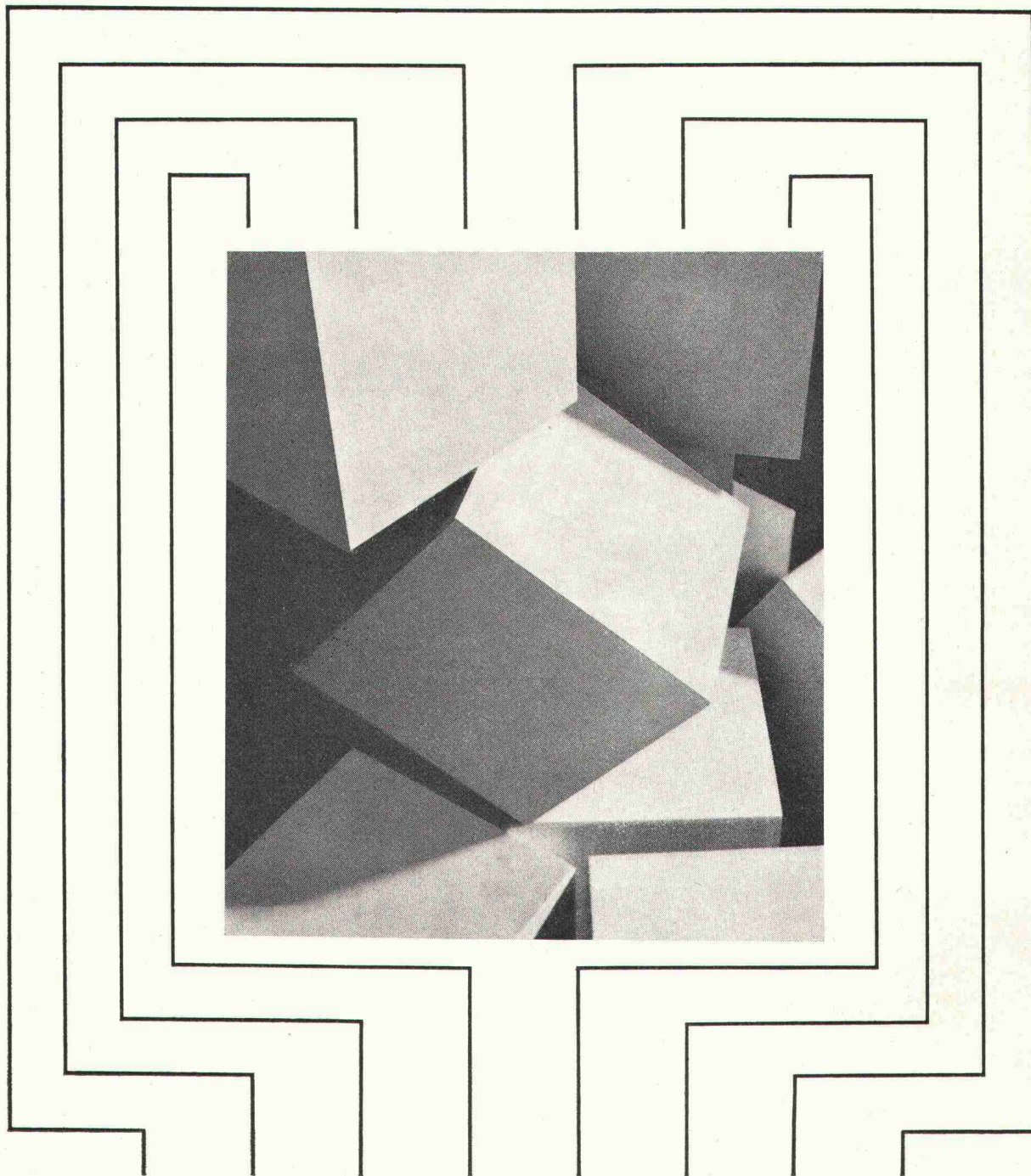
Schweizer Patent und Fabrikat

**Verkaufsbüros: 2000 Neuchâtel,
8032 Zürich 7,**

**Route des Falaises 7
Hedwigstrasse 3**

**Tel. 038 25 92 92
Tel. 01 53 78 78**

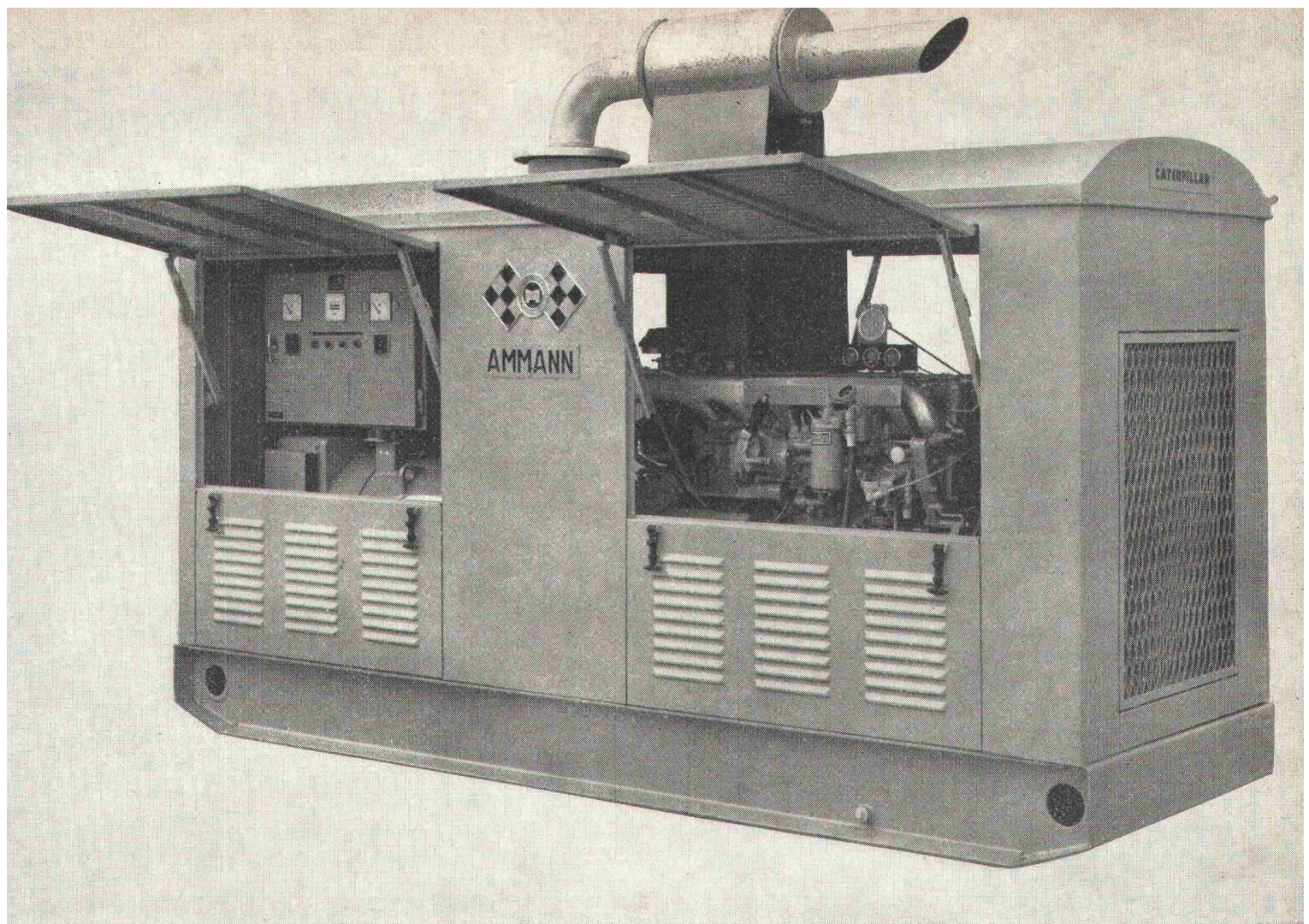
Die Leute vom Bau im SIA



Das Normenwerk des SIA (Schweiz. Ingenieur- und Architekten-Verein) bringt System und Ordnung in die Fülle der technischen Möglichkeiten. Seine grundlegende Bedeutung für das Bauwesen ist allgemein anerkannt. Nach ebenso soliden Grundsätzen wird das Fachblatt des SIA, die «Schweizerische Bauzeitung», redigiert. Sie ist für Projektierende und Ausführende ein geschätztes Informations- und Anregungsmittel.

SBZ

Im Fluss einer hochentwickelten Technik ist die Zusammenarbeit von Wissenschaft und Wirtschaft von zunehmender Bedeutung. Sie vollzieht sich im wesentlichen im Kreise der Hochschulabsolventen des SIA. Möchten Sie diese kompetenten Männer der Baukunst werblich ansprechen? Auf die «Schweizerische Bauzeitung» können Sie bauen.



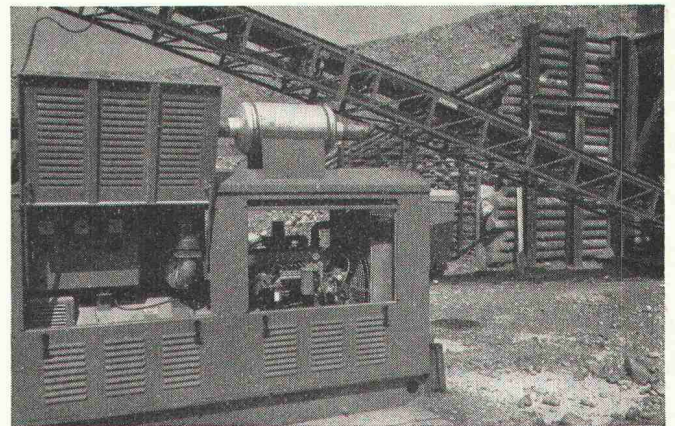
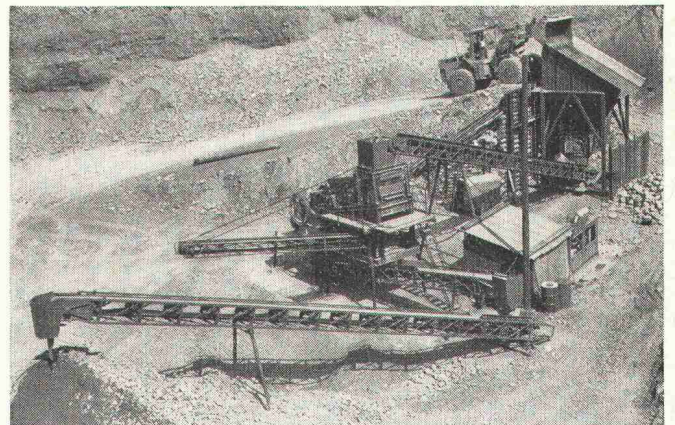
Eine Caterpillar-Generatorgruppe für unabhängige Stromversorgung Ihrer Baustelle

Die Caterpillar-Generatorgruppe ist eine zuverlässige, transportable Energiequelle, die überall ohne zusätzliche Installation sofort betriebsbereit ist.

Auf der Baustelle liefert sie den Strom für den Antrieb von Baukränen, Lastaufzügen, Kompressoren, Pumpen oder Schweißapparaten. Dem Kieswerkbesitzer erzeugt eine Caterpillar-Generatorgruppe den Strom für den Betrieb der Kieswerkanlagen, der Betonzentrale oder Makadam-Anlage.

Unser Verkaufs-Programm: Betriebsbereite Standardversionen in der Leistungsgrösse von 60 bis 330 kVA sind ab Lager erhältlich. Die Höchstleistung der von uns installierten Generatorgruppen beträgt jedoch 1125 kVA. Die Standardgruppen sind auf Wunsch auch mit Schallsolation lieferbar.

Caterpillar-Generatorgruppe als Antriebsaggregat einer mobilen AMMANN-Kiesaufbereitungsanlage.



Caterpillar und Cat sind Marken der Caterpillar Tractor Co.



AMMANN

ULRICH AMMANN Baumaschinen AG
4900 Langenthal ☎ 063/2 27 02 + 2 51 22

Sicher ist sicher... mit CLOSENET

Das einzige vollautomatische chemische WC, total geruchlos, vollständige Auflösung

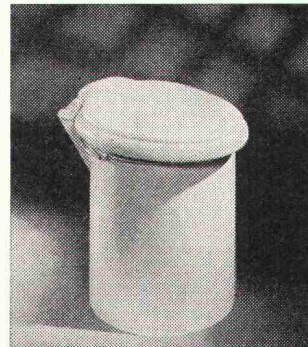
CLOSENET «STANDARD»



Installation stationär
oder mobil
für vorfabrizierte
Häuser

Zivilschutzräume
Campingplätze
Baubaracken
Chalets
Wohnwagen
(mobile home)

CLOSENET «BABY»



OHNE WASSER...
OHNE GERUCH

in Frankreich und im
Ausland patentiertes
Bedienungssystem

tragbar
für Luftschutzräume
Schiffe
Wohnwagen

Altenzimmer,
Kranken- und
Studentenzimmer

Unerlässliche Zusätze zum einwandfreien Funktionieren dieser Apparate:

CLOSEPAILLETES

Stark wirkendes Desinfektions- und Desodorierungsmittel,
das eine vollständige Auflösung garantiert. Auch für ge-
schlossene Klärgruben.

Dokumentation, Ausstellung, Verkauf:

GETAZ, ROMANG, ECOFFEY S. A.
SABAG & BAUMATERIAL AG
MAREX S. A.

TROESCH & CO. AG
BELCO SANITÄRE APPARATE AG
SCHUTZRAUM-ELEMENTE G. BÜHLER

DUBOIS, JEANRENAUD S. A.
TAVELLI & BRUNO S. A.
SANITAS S. A.

Importeur:

René Meister, 19, av. François-Besson, 1217 Meyrin, Telefon 022 / 41 23 37 und 022 / 31 29 66

Marke und Modell gesetzlich geschützt

SCHICHTEX

SCHICHTEX-SPEZIAL mit den roten Punkten, schwerbrennbar

SCHICHTEX-HS, leichtbrennbar

SCHICHTEX-SW, unbrennbar

DACHPLATTE SCHICHTEX-SPEZIAL 100 III freie Spannweite bis 250 cm, Nutzlast bis 495 kg/m²

BI-AKUSTIK-PLATTE für Schiessstände, Motorenprüfstände, Kegelbahnen usw.

BI-HOLZWOLLE-LEICHTBAUPLATTE

BI-PYRAMIDENSCHAUM-SCHALLSCHLUCKPLATTE für höchste Ansprüche

ROCKBI BI-ISOLATIONS- und FEUERSCHUTZ-SPRAY

MBI-MANTELBECON-SYSTEM, geschosshoch

MÜBA-BLITZSCHAL-SYSTEM und **-BAUGERÄTE**



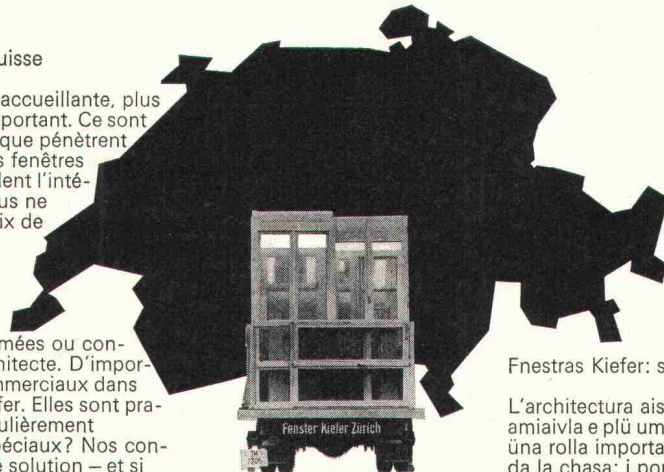
Bau+Industriebedarf AG 4002 Basel Telefon 061 22 56 20

Fenster Kiefer: Ganze Schweiz heiter

Die Architektur ist heller, freundlicher und menschlicher geworden. Fenster spielen dabei eine wichtige Rolle. Sie sind die Augen der Häuser: Fenster bringen Licht, Luft und Leben in die Räume. Sie geben der Fassade das freundliche Gesicht und machen das Innere hell und wohnlich. Deshalb sollten Sie bei der Wahl Ihrer Fenster kein Auge zudrücken. Kiefer baut seit Jahrzehnten Fenster. Und nichts anderes. Kiefer-Fenster gibt es für jeden Zweck und in jeder Art. In Holz, Holz-Aluminium und Kunststoff. In jeder Grösse und Ausführung. Als Normfenster oder nach den Intentionen des Architekten. Bedeutende Wohn-, Kommunal- und Geschäftsbauten in der ganzen Schweiz sind mit Kiefer-Fenstern ausgerüstet. Wohnlich, wetterfest und besonders wirtschaftlich. Besondere Probleme? Unsere Kundenberater suchen für Sie die beste Lösung. Und wenn es einmal Schwierigkeiten gibt, so sind unsere Service-Wagen immer für Sie unterwegs. Von Schaffhausen bis Chiasso, von St. Margrethen bis Genf. Fenster Kiefer treffen Sie überall dort, wo moderne Architekten bauen, und glückliche Menschen zuhause sind.

Fenêtres Kiefer: temps clair dans toute la Suisse

L'architecture est devenue plus claire, plus accueillante, plus humaine – et les fenêtres jouent là un rôle important. Ce sont les yeux des maisons. C'est par les fenêtres que pénètrent la lumière, l'air et la vie dans les pièces. Les fenêtres donnent à la façade une allure aimable, rendent l'intérieur clair et confortable. C'est pourquoi vous ne devriez pas tolérer de demi-solution au choix de vos fenêtres. Kiefer construit des fenêtres depuis des décennies – des fenêtres et rien d'autre! Il existe des fenêtres Kiefer en tous genres et pour tous les usages: en bois, en bois et aluminium, en plastique, en toute grandeur et exécution, comme fenêtres normées ou conformes aux intentions individuelles de l'architecte. D'importants bâtiments locatifs, communaux et commerciaux dans toute la Suisse sont équipés de fenêtres Kiefer. Elles sont pratiques, résistantes aux intempéries et particulièrement avantageuses. Avez-vous des problèmes spéciaux? Nos conseillers rechercheront pour vous la meilleure solution – et si jamais vous êtes en difficulté, sachez que nos voitures de service sont toujours en route, de Schaffhouse à Chiasso, de St-Margrethen à Genève. Vous trouverez les fenêtres Kiefer partout où des architectes modernes sont à l'œuvre, où habitent des gens heureux.



**Lieferort:
Ganze
Schweiz**

Fnestras Kiefer: serain in tuot la Svizra

L'architettura ais dvantada plü clera, plü amiaivla e plü umana. Lapro giovan las fnestras üna rolla importanta. Ellas sun p.u.d. ils ögls da la chasa: i portan glüm, ajer e vita illas stanzas. Ellas dan bella tschera a la fatschada e rendan il spazi dadaint porta d'chasa cler e avdaivel. Perquai stuvev El dervir bain bain ils ögls cun tscherner Sias fnestras. Kiefer fabricha fnestras daspö decennis. El nu fabricha oter. I dà fnestras Kiefer per mincha bsögn e da mincha gener. In lain, in lain ed aluminium e material sintetic. Da mincha grandezza ed execuziun. Fnestras normadas o postadas tras l'architect tenor sias intenziuns. Tant edifizis residenzials co chasas cumünalas e stabiliments d'affar vegnan munits cun fnestras Kiefer. Dalander l'ambiant avdaivel, resistant cunter l'ora ed economic. O vessa' L problems specials? Noss cusgliaders da la cliantela chat-taran eir per El la meglra soluziun. E schi vess da dar üna jada difficultats, schi sun noss autos da servezzan adüna sün via per Til servir, da Schaffusa fin a Chiasso, da Scuol fin giò Geneva. El intivarà sün fnestras Kiefer dapertuot ingio cha architects moderns construischan e chi sun da chasa umans furtünats.

Finestre Kiefer: chiaro in tutta la Svizzera

L'architettura è diventata più chiara, più accogliente e più umana. Ciò è in parte dovuto alle finestre. Esse sono gli occhi delle case: le finestre portano la luce, l'aria e la vita nei locali. Esse conferiscono alla facciata un aspetto cordiale e rendono l'interno chiaro e accogliente. Perciò nella scelta delle Sue finestre, non dovrebbe chiudere nessun occhio. Da decenni Kiefer fabbrica nient'altro che finestre. Le finestre Kiefer esistono per ogni uso e in ogni varietà. In legno, in legno-alluminio e in materia sintetica. In ogni grandezza e in ogni esecuzione. Quale finestra normalizzata o secondo il desiderio degli architetti. Importanti costruzioni d'abitazione ed edifici comunali e commerciali in tutta la Svizzera sono equipaggiate con finestre Kiefer. Comode, resistenti alle intemperie e particolarmente economiche. Problemi particolari? I nostri consulenti cercano per Lei la migliore soluzione. E se una volta dovessero sorgere difficoltà, i nostri automezzi di servizio sono sempre pronti a recarsi laddove la loro presenza è necessaria. Da Sciaffusa a Chiasso, da St. Margrethen a Ginevra. Le finestre Kiefer sono presenti dappertutto dove costruiscono architetti moderni e dove abitano esseri felici.

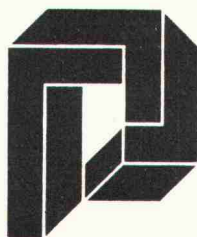
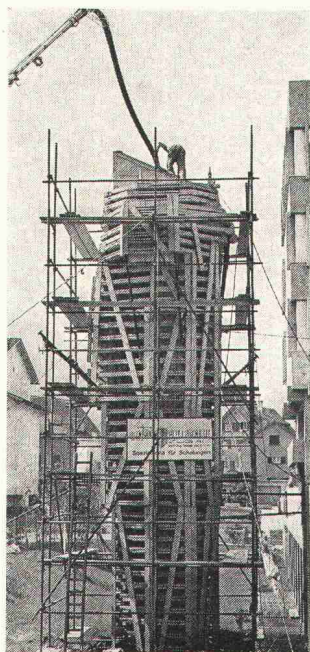
Niederlassungen Succursales Succursali Filialas

| | | |
|------------|--------------------------|--------------|
| Aargau | 5727 Oberkulm | 064 46 17 30 |
| Baselland | 4122 Neuallschwil | 061 39 03 27 |
| Bern | 3400 Burgdorf | 034 2 44 26 |
| Bern | 3052 Zollikofen | 031 57 39 39 |
| Graubünden | 7000 Chur | 081 24 64 64 |
| Ticino | 6900 Lugano | 091 3 96 45 |
| Vaud | 1018 Lausanne | 021 32 67 17 |
| Valais | 3960 Sierre Vitroglas SA | 027 5 05 79 |



Fenster Kiefer AG Bachstrasse 15 8038 Zürich 01 45 24 55

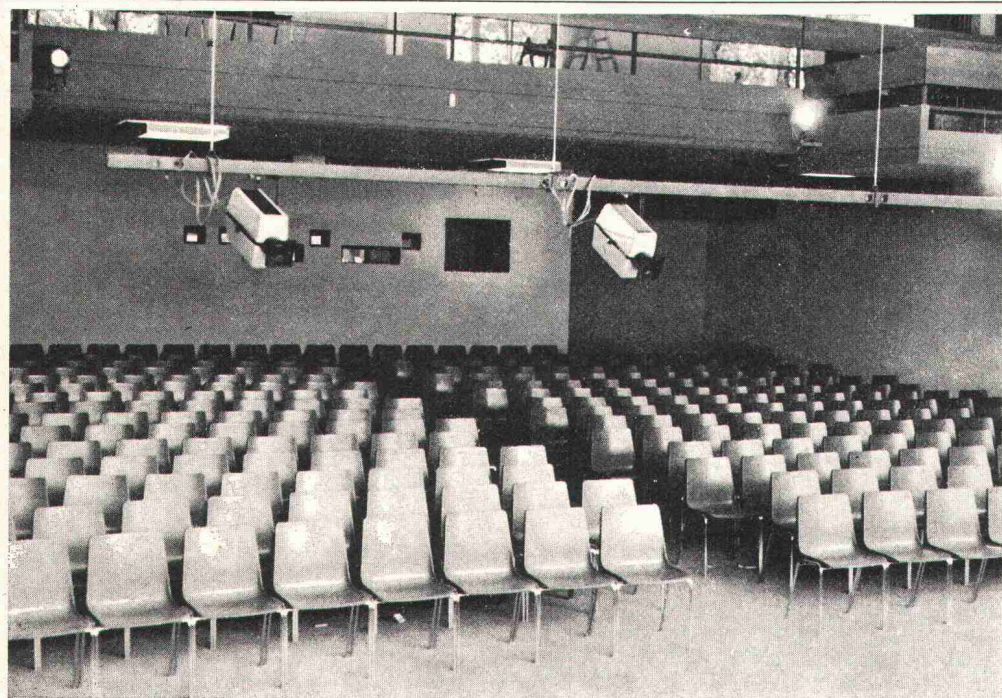
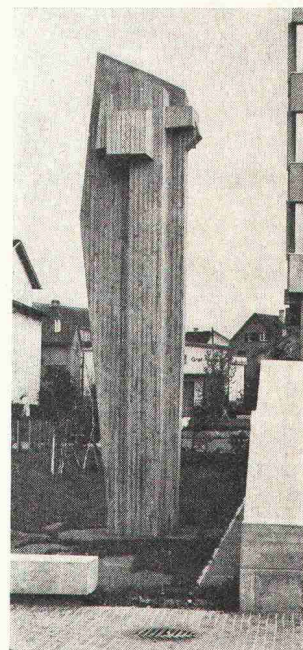
Ihr Lieferant für Spezialschalungen



Plyfa-Schalungen

Metalstrasse 5
6300 Zug
Tel. 042 / 21 70 40

Betonplastik Gewerbeschulhaus Chur



Mobiliers
en tous genres

Agencements de
— classes d'école
— de salles de cours
— d'auditoires

Choix complet de
tables et chaises
Mobilier de bureaux

Schulmöbel
für Klassenzimmer
und Hörsäle

Komplette Auswahl
von Stühlen und Tischen
Büromobiliar

tubac AG

Route de Lausanne
1401 Yverdon
Tel. 024 / 2 42 36

Unser Mitarbeiter im Aussendienst:



A. Hürlimann
Albisstrasse 3
6330 CHAM
Tel. 042 36 26 06

Der Frostschutz der mehr kann, als nur gegen Frost schützen.

In erster Linie ist Barra Frost natürlich ein Frostschutz. Als solcher schützt er Beton und Zementmörtel bis -10°C . Bei nur 1%iger Dosierung und ohne Eisen anzugreifen.

Gleichzeitig ist Barra Frost ein vorzüglicher Betonzusatz. Einer der den Beton plastifiziert, seine Anfangserhärtung beschleunigt

und so seine Festigkeit und Wasserdichtigkeit erhöht. Deshalb ist Barra Frost ein universeller Zusatz für Beton und Zementmörtel im Winterbau.

Barra Frost

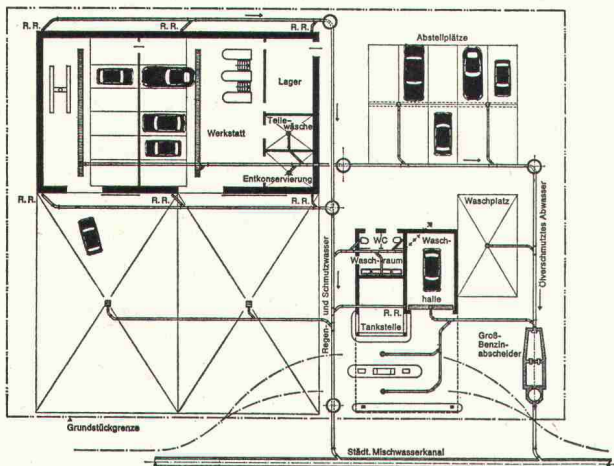
bei Ihrem Baumaterialhändler

Meynadier+Cie AG, 8048 Zürich,
Vulkanstr. 110, Tel. 01/522211
Lausanne, Bern, Luzern, Bellin-
zona, Chur.



MEYNADIER

GROSS-BENZINABSCHIEDER PASSAVANT



Einbaubeispiel eines Gross-Benzinabscheiders
Unterlagen mit allen Berechnungsgrundlagen bei

WERNER MAAG
8032 Zürich, Zeltweg 44
Telefon 01 / 32 75 80

Name:

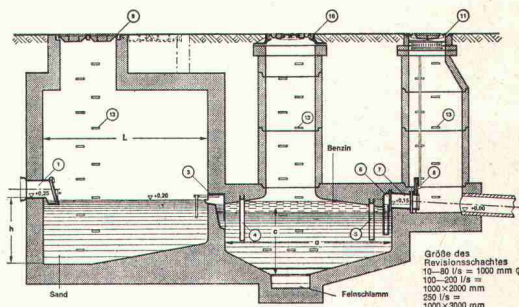
Adresse:

(3)

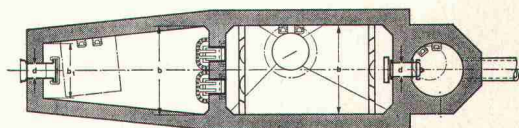
Leistung 10—250 l/s
mit oder ohne Oelüberlaufrinne und Alarmanlage.

Gross-Benzinabscheideranlagen werden an Ort und Stelle betoniert, dazu stellen wir Planzeichnungen mit allen Ausparungsmassen zur Verfügung.

30 l/s und 50l/s Abscheider werden auch in Fertigteilen geliefert und durch uns versetzt.

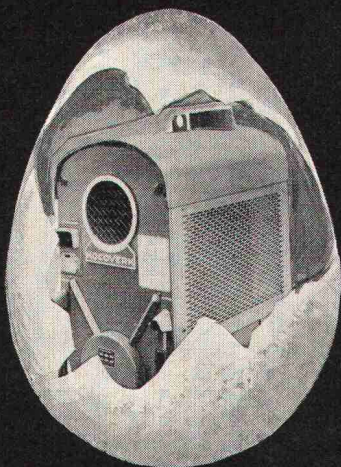


Wir liefern auch alle Arten von
FETTABSCHIEDERN



KRÜGER

Wer friert schon gerne auf dem Bau?



**KOCO — das Ei
des Columbus auf
den Winterbaustellen!**

Besonders wenn es so leistungsfähige KOCO-Heizgeräte gibt. Man sagt ja, sie seien die beliebtesten auf den Schweizer Winterbaustellen. Weil darin vorteilhafte Eigenschaften vereinigt sind: Leistungsstärke, einfach in der Bedienung und äusserst günstig dimensioniert. Das merkt man gleich, wenn man die Geräte im Bau verschieben muss. Stimmt's?

Alles andere mündlich am Telefon.

Sie können die Geräte mieten oder kaufen.

Dezentralisierte Auslieferungslager in der ganzen Schweiz.

Krüger+Co

9113 Degersheim SG
Telefon 071 54 15 44

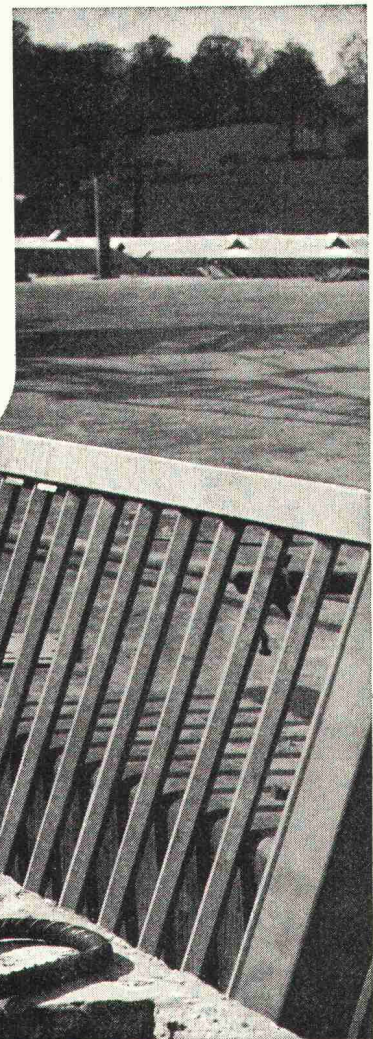
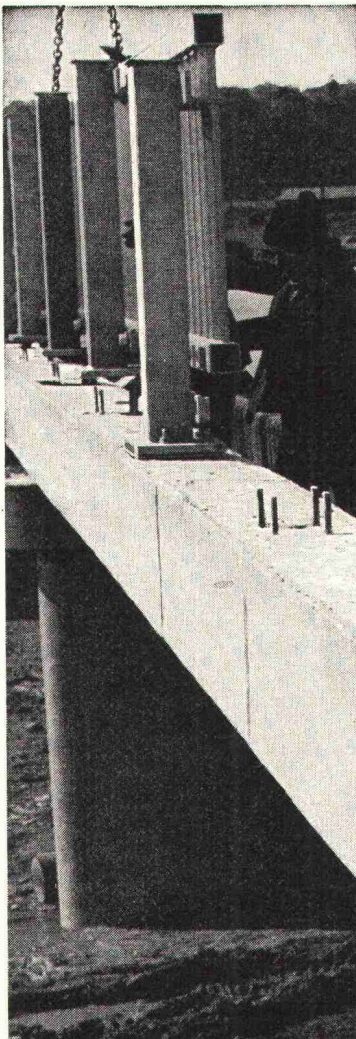
8155 Oberhasli ZH
3123 Belp BE
4149 Hofstetten bei Basel
6596 Gordola TI

Telefon 01 94 71 95
Telefon 031 81 10 68
Telefon 061 75 18 44
Telefon 093 67 24 61

Neu für die Schweiz!

**Das einzige rostfreie
Armierungs- und
Befestigungsmaterial,
welches zugleich
hohe Festigkeiten
aufweist:**

STAIFIX®



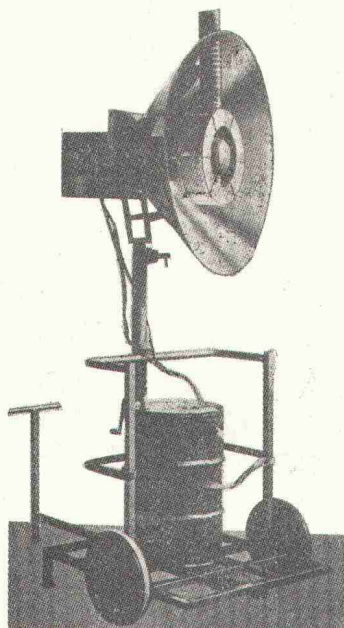
Das sind die Vorzüge von STAIFIX:

1. Hohes Scherfestigkeits/Streckgrenzenverhältnis (80%)
(Bewehrung, Stifte, Dübel, Verankerungen, usw.)
2. Hohe Wechselfestigkeit (zyklisch belastete Bauteile, Brückengelenke).
3. Hohe Zugfestigkeit und Kerbzähigkeit bei Temperaturen unter null. (Behälter in der Tiefsttemperaturtechnik, Lawinen-Verbauungen, Befestigung von Masten im Gebirge usw.).
4. Hohe Korrosionsfestigkeit (aggressive Atmosphäre in Chemie und Industrie).
5. Hohe Beanspruchung und geringe Betonüberdeckung (Fassadenplatten mit erheblicher Gewichtsersparnis).
6. Unmagnetisch (Labor, Elektrotechnik).

Ein Vergleich der physikalischen und mechanischen Eigenschaften von Staifix mit andern Armierungs- oder Befestigungsmaterialien zeigt, dass Staifix die Optimalwerte aller Konkurrenz-Materialien in fast jeder Hinsicht übertrifft. Staifix ist EMPA-geprüft und wird in England und Deutschland auf vielen Baustellen mit Erfolg verwendet. Verlangen Sie unsere Dokumentation «Staifix».

STAIFIX®

Fr. Frauchiger-Nigst AG
Filiale Bern
Postfach 1432, 3001 Bern
Tel. 031 25 33 25



**Infrarot-Heizstrahler
für den Bauplatz.**

Dieser Gasheizstrahler
garantiert umwelt-
freundliche
Verbrennung

Auf Wunsch Vorführung
auf dem Bau.
Anschluss: 220 Volt

RADIAMACC

Der Hochleistungs-Parabelheizstrahler

Radiamacc ist ein Hochleistungs-Parabel-Heizstrahler, eine Kombination Heizöl — Infrarot mit einer Leistung von 30 000 kcal/h bei einem Ölverbrauch von 3,5 l/h. Der Strahler ist auf einem Fahrgestell montiert, welches gleichzeitig das Heizölfaß trägt.

Der Reflektor ist allseitig schwenkbar und bestrahlt 40 bis 50 m². Varianten: ohne Fassträger, fest auf Bodenstütze oder an der Wand montiert.



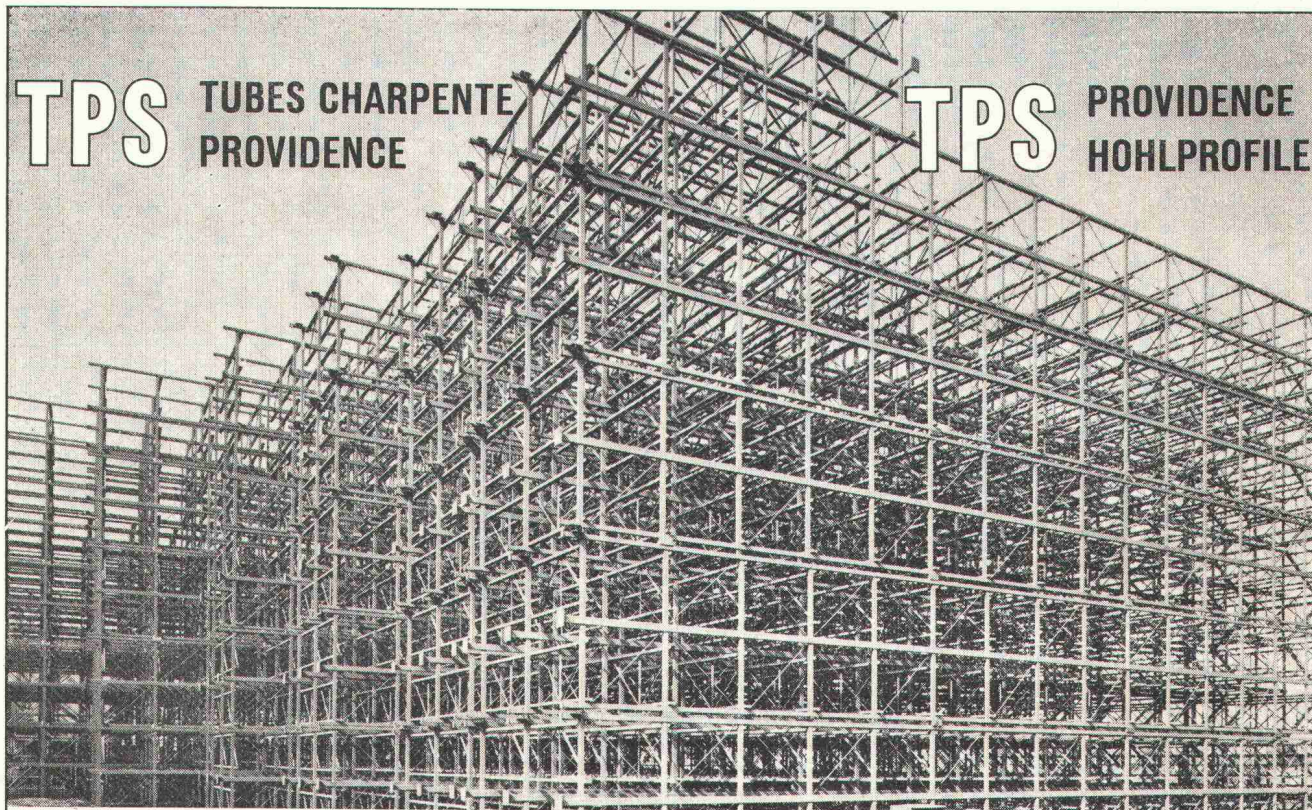
PRESTOBAU

Bauunternehmung AG
Tel. 032 / 41 99 63, 2500 Biel, Poststrasse 32a

Besuchen Sie uns an der Swissbau / Hilsa,
Basel vom 29. 1. bis 3. 2. 1974

**TPS TUBES CHARPENTE
PROVIDENCE**

**TPS PROVIDENCE
HOHLPROFILE**



Agents (importateurs-stockistes):

CHARLES NELL SA
1030 BUSSIGNY / Lausanne
Téléphone (021) 89 21 21 Téléc 24123



Import und Lager:



Profilnorm AG 4402 Frenkendorf
Postfach 28
Telefon (061) 94 41 41 Telex 63270