

Objektyp: **Advertising**

Zeitschrift: **Schweizerische Bauzeitung**

Band (Jahr): **91 (1973)**

Heft 49

PDF erstellt am: **21.09.2024**

Nutzungsbedingungen

Die ETH-Bibliothek ist Anbieterin der digitalisierten Zeitschriften. Sie besitzt keine Urheberrechte an den Inhalten der Zeitschriften. Die Rechte liegen in der Regel bei den Herausgebern.

Die auf der Plattform e-periodica veröffentlichten Dokumente stehen für nicht-kommerzielle Zwecke in Lehre und Forschung sowie für die private Nutzung frei zur Verfügung. Einzelne Dateien oder Ausdrucke aus diesem Angebot können zusammen mit diesen Nutzungsbedingungen und den korrekten Herkunftsbezeichnungen weitergegeben werden.

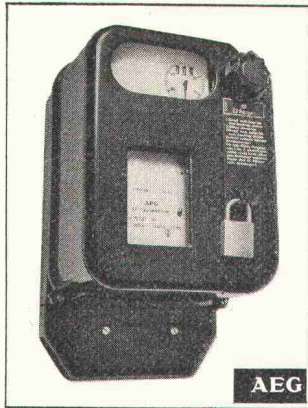
Das Veröffentlichen von Bildern in Print- und Online-Publikationen ist nur mit vorheriger Genehmigung der Rechteinhaber erlaubt. Die systematische Speicherung von Teilen des elektronischen Angebots auf anderen Servern bedarf ebenfalls des schriftlichen Einverständnisses der Rechteinhaber.

Haftungsausschluss

Alle Angaben erfolgen ohne Gewähr für Vollständigkeit oder Richtigkeit. Es wird keine Haftung übernommen für Schäden durch die Verwendung von Informationen aus diesem Online-Angebot oder durch das Fehlen von Informationen. Dies gilt auch für Inhalte Dritter, die über dieses Angebot zugänglich sind.

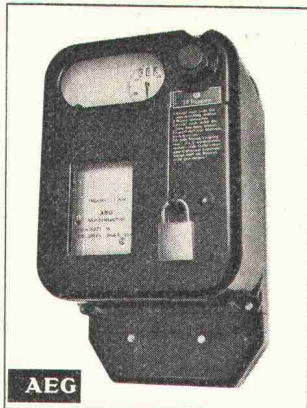
Ein Dienst der *ETH-Bibliothek*
ETH Zürich, Rämistrasse 101, 8092 Zürich, Schweiz, www.library.ethz.ch

<http://www.e-periodica.ch>



AEG

So.



AEG

Oder so.



AEG

Und so.

Manches kann man von verschiedenen Seiten her sehen. Zum Beispiel vom Zahlen.

AEG-Münzschaftautomaten zahlen die Stromrechnung. Und mit dem Überschuss zahlen sie sich selbst.

marken. Das bei Laufzeiten von 8, 11, 13, 15, 20, 22, 27, 33, 40, 45 oder 80 Minuten.

AEG-Münzschaftautomaten kassieren Zehner, Zwanziger, Fünfziger, Fränkler, Zweifränkler und Wert-

Eingesetzt werden **AEG-Münzschaftautomaten** in Gemeinschaftswaschküchen, Duschanlagen, Kegelbahnen, Saunas usw.

Das für
Fr. 295.-

inkl. Sicherheitsschloss

Elektron AG
Generalvertretung
AEG-TELEFUNKEN
Riedhofstrasse 11
8804 Au ZH
Telefon 01 75 17 22

Schweizerische Bauzeitung

Offizielles Organ des SIA, Schweizerischer Ingenieur- und Architekten-Verein und der GEP, Gesellschaft Ehemaliger Studierender der ETH Zürich
Gegründet 1883 von Ing. A. Waldner

91. Jahrgang Heft 49

6. Dezember 1973

Inhalt

Vorgespannte Flachdecken im Lagerhaus Schöntalhof, Rapperswil. Von <i>K. Stamm</i> und <i>R. Kaegi</i> . . .	1191*
Beitrag zur Vorspannung der Platten durch beliebig verlaufende Spannglieder. Von <i>F. Yüksel</i>	1196*
Momenteinflussflächen der Platten für Vorspannung. Von <i>F. Yüksel</i>	1199*
Die schweizerische Maschinen- und Apparate-Industrie im Jahre 1972	1202

Umschau

Schweizer Physiker beteiligt sich an den Sonnenbeobachtungen. Universität Zürich	1203
Abnahme der Einwohnerzahl in der Stadt Zürich. Die Neue Helvetische Gesellschaft. Schweiz. Bauzeitung	1204*

Neue Bücher

Wohnbauten in Celerina/Schlarigna (Ergänzung) . . .	1205*
---	-------

Kurse und Tagungen

Ausbildung auf dem Gebiete der Materialwissenschaften. Wasserbauliche Kolloquien an der Universität Karlsruhe. Ausstellungen und Kongresse in Padua. Kongress der FIP, New York 1974	1206
Conference on Precision Electromagnetic Measurements, London. International Congress on Acoustics. World Energy Conference 1974. Walling and Anchors Conference, September 1974. Offshore International 74	1207

Ausstellungen und Messen

Graphische Sammlung der ETH Zürich. Kunstgewerbeschule der Stadt Zürich und Kunstgewerbemuseum	1207
Verkehrshaus der Schweiz, Winteröffnungszeiten . . .	1208

Bulletin Technique de la Suisse Romande

Inhaltsverzeichnis von Heft 24, 1973	1208
--	------

Öffentliche Vorträge

.	1208
-----------	------

Anzeigenverwaltung

IVA AG für internationale Werbung
8035 Zürich, Beckenhofstrasse 16
Telephon 01 / 26 97 40, Postcheck 80 - 32735
Filialen in Lausanne und Genf

Verlag und Redaktion

Zürich-Giesshübel, Staffelstrasse 12
Postadresse: CH-8021 Zürich, Postfach 630
Telephon 01 / 36 55 36, Postcheck 80 - 6110

ROLL-S

Der kaltverwundene Rippenstahl III b
für den Stahlbetonbau.

SCHWEISSBAR

ohne Festigkeitseinbusse



Streckgrenze min. **5000 kg/cm²** Mittelwert **5400 kg/cm²**
Zugfestigkeit min. **5600 kg/cm²** Mittelwert **6300 kg/cm²**
Bruchdehnung min. **13%** Mittelwert **16%**
Biegeeigenschaften und
Spröbruchsicherheit **vorzüglich**
Haft- und
Verankerungsvermögen **hervorragend**

ROLL-S für hakenlose
Bauweise.

**Noch wirtschaftlicher bauen
Noch sicherer bauen mit ROLL-S**

VON ROLL

VON ROLL AG. Departement Stahlprodukte, 4563 Gerlafingen

790



Allen recht getan.

ZENTVARIO, der neue Kleinkessel, ist genügsam in den Ansprüchen, aber gross in der Leistung. Dem Architekten gefällt er, wegen seiner kompakten Form und den leuchtenden Farben. Der Installateur weiss die einfache Montage zu schätzen. Die Hausfrau hat für alle und alles genügend Warmwasser

zur Verfügung. Der Kaminfeger reinigt den Kessel gerne, weil er von vorne zugänglich ist und der Bauherr freut sich über den zuverlässigen ZENTVARIO, der, tagaus tagein, allen Hausbewohnern wohlige Wärme spendet. Senden Sie den Coupon ein und Sie erfahren mehr über den ZENTVARIO.

Bitte senden Sie mir kostenlos den ZENTVARIO-Prospekt und legen Sie, sofern Ihr Vorrat reicht, noch ein kleines Präsent bei.

Name: _____

Beruf: _____

Strasse: _____

PLZ/Ort: _____

Einsenden an:
Zent AG Bern
3072 Ostermundigen
Tel. 031 5114 11



Baustoff-Kontrolle

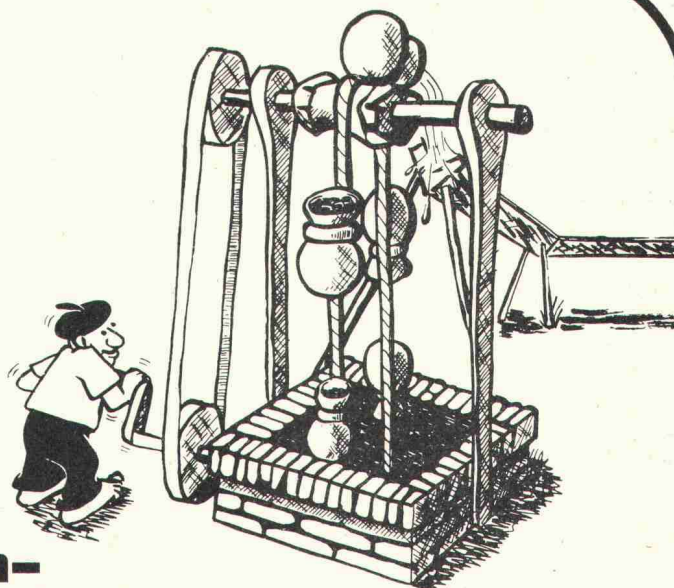


PROCEQ SA
Riesbachstrasse 57
CH-8034 Zürich Tel. 01/47 78 00

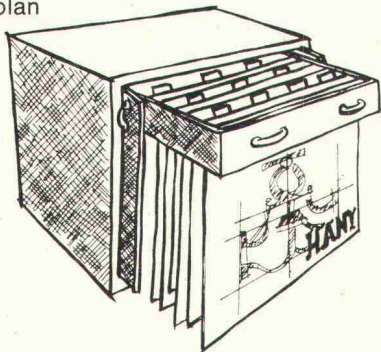
proceq

Norm-Pumpwerke

Nun können sogar Abwasser-Pumpwerke rationeller gebaut werden – der Übergang vom Einzelstück zum Norm-Pumpwerk hat sich bereits vollzogen.



Unsere Ingenieure und Techniker haben sich während Jahrzehnten mit der Förderung von Abwasser befasst. Und sie haben es stets verstanden, die bei jedem neuen Projekt gewonnenen Erkenntnisse zum Vorteil unserer Auftraggeber anzuwenden. Schliesslich sahen wir, dass am Grundprinzip unserer Abwasser-Pumpwerke nicht mehr gerüttelt werden konnte. Also haben wir beschlossen, die Planung und Erstellung unserer leistungsfähigen Anlagen zu normieren, damit wir schneller und preisgünstiger bauen können. Resultat: der Normplan für das Abwasser-Pumpwerk von morgen.



In jedem Häny-Norm-Pumpwerk steckt dank langjähriger Erfahrung der Schlüssel zur Ideallösung.

- A Optimale Raumnutzung**
Pumpen, Rohrleitungen, Motoren, Armaturen und elektrische Steuerung werden am richtigen Ort eingebaut. Dazwischen ist genügend freier Raum für die Ausführung späterer Wartungsarbeiten vorhanden.
- B Sinnvolle Leitungsführung**
ist entscheidend für den Wirkungsgrad und die Verstopfungsfreiheit der gesamten Pumpanlage.
- C Betriebssichere Steuerung**
durch genormte Steuerungseinheiten. Alle Steuerungsfunktionen werden in unserer Fabrik getestet.
- D Der «Paragrafenreiter» in der Planungsabteilung**
Der Normplan geht konform mit den Vorschriften, Bestimmungen oder Richtlinien der Behörden, Versicherungen und Fachverbände.
- E Keine unvorhergesehenen Mehrkosten**
Die Gemeinde Y bleibt vor X Überraschungen verschont. Das Häny-Norm-Pumpwerk wird nämlich zu einem festen Preis erstellt – von routinierten Wasser-Fachleuten auf den vereinbarten Termin.

Wir wenden uns an umweltschutzbewusste Bürger, Politiker und Techniker, welche einen Ausweg aus der Kostenklemme der öffentlichen Hand suchen. Fordern Sie mit dem untenstehenden Coupon die Dokumentation Häny-Norm-Pumpwerke für Abwasser an!

Coupon

Wir möchten mehr über das Häny-Norm-Pumpwerk erfahren. Senden Sie uns Ihre ausführliche Dokumentation.

Name/Firma:

Adresse:

PLZ. Ort:

Sachbearbeiter:

Einsenden an: Häny & Cie., Bergstr. 103,
8706 Meilen

SBZ



HÄNY

Ihr Partner für klare Lösungen von Wasserproblemen: Häny & Cie., Pumpen und Wasseraufbereitungsanlagen

8706 Meilen 01/73 05 55
3014 Bern 031/41 41 16
1800 Vevey 021/51 43 54

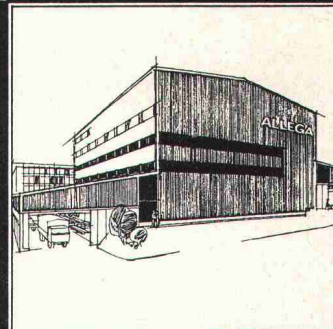
AS-46 mehr Vorteile für den Fenster-, Türen- und Fassadenbau ein System mit System!

Das neue Metallbau-System AS-46 ist universell anwendbar und vollständig. Profile, Beschläge und Verbindungsteile sind bis ins kleinste Detail ausgearbeitet und erprobt. Ob Serienbau oder individuelle Einzelfertigung, das AS-46 System ist immer wirtschaftlich. Stabilität und Laufmetergewicht der Profile sind optimal aufeinander abgestimmt. Ein detaillierter Katalog erleichtert dem Architekten das Planen und dem Metallbauer die Arbeit. Das vollständige Sortiment des Metallbau-Systems AS-46 ist ab Lager Allega lieferbar.

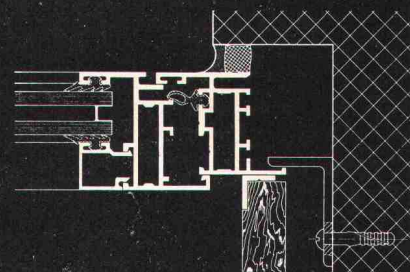
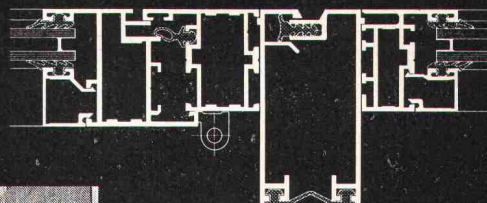
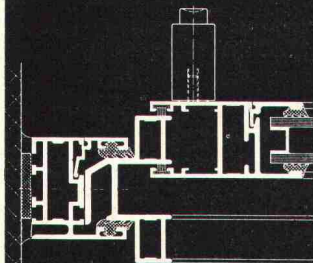
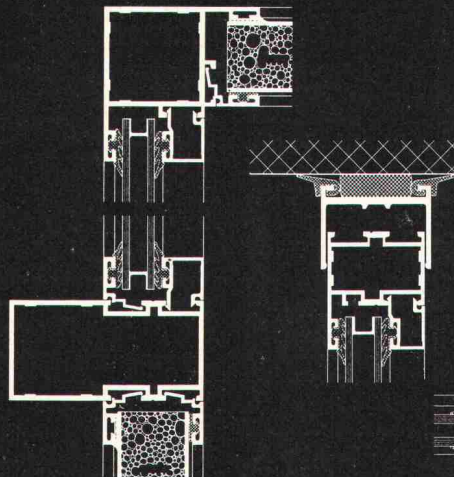
Allega AG 8048 Zürich Buckhauserstrasse 5 Telefon 01/52 33 22



ALLEGA

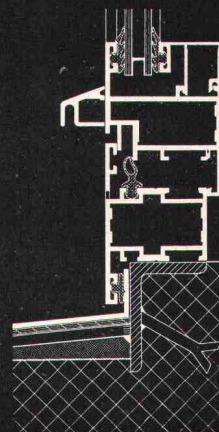
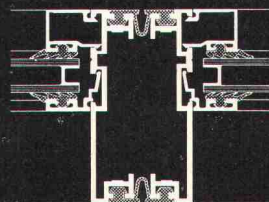
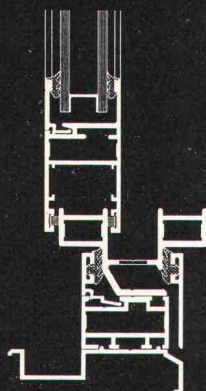


Trennwände
Verkleidungen
Schaufenster



Fenster
Türen

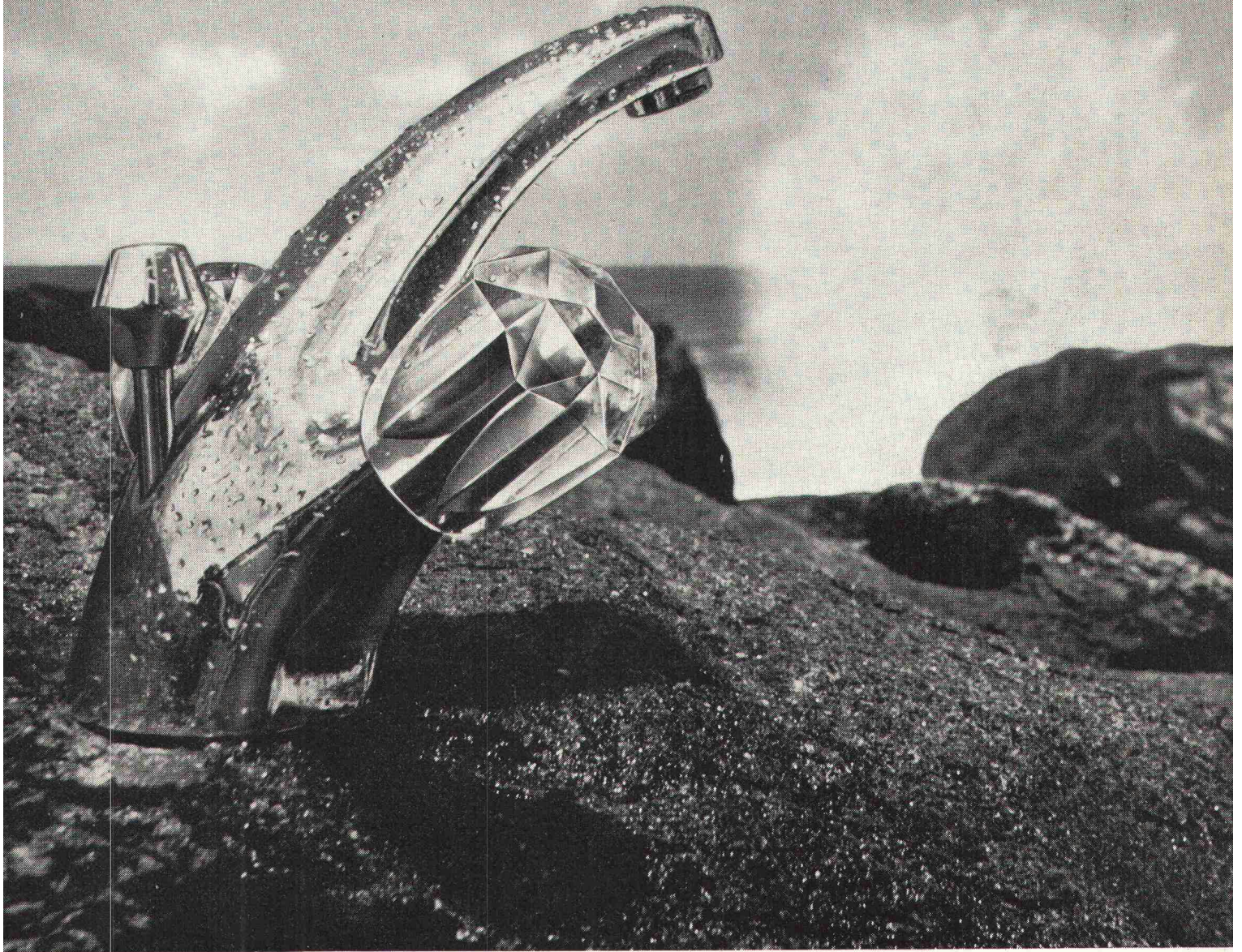
Fassaden
Festverglasungen
Diverse Kombinationen



73/2

GROHE macht Armaturen.

EXQUISIT-Armaturen aus Freude am schönen Bad.



Grohe-EXQUISIT – zeitlos schöne Armaturen für das grosszügige Bad. Vollendet in ihrer klassischen Formgebung. Ein komplettes Programm für Waschtisch, Wanne, Dusche und Bidet. Perfekt in der Funktion und angenehm in der Bedienung. Alle Modelle sind mit komfortablen Brillantdrehgriffen ausgestattet und auch in vergoldeter Ausführung erhältlich. Grohe-EXQUISIT – zeitlose Schönheit in höchster Vollendung.



Mehr erfahren Sie, wenn Sie uns diesen Coupon zusenden.

Friedrich Grohe Armaturenfabrik, D 5870 Hemer.

Vertretung für die Schweiz und Liechtenstein:

A. Brennwald, 8942 Oberrieden ZH, Hubstrasse 6,

Telefon: 01 720 42 87/88 - 01 720 42 34

Mich interessieren aus dem Grohe-Programm:

- Klassische Armaturen
 Einhandmischer
 Thermostatisch gesteuerte Armaturen

Name _____

Plz./Ort _____

Strasse _____

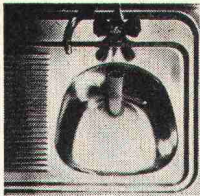
A1-A-349 CHD

GROHE. Qualität, Perfektion, Komfort.

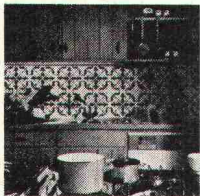
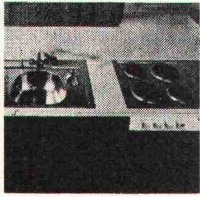


Im weltweiten Firmenverband der ITT

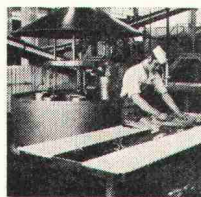
Klassische Armaturen – Einhandmischer – Thermostatisch gesteuerte Armaturen



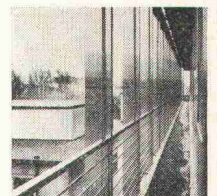
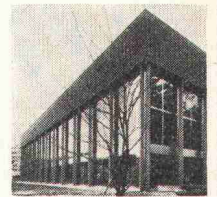
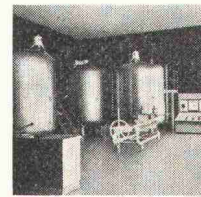
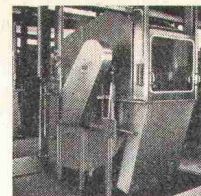
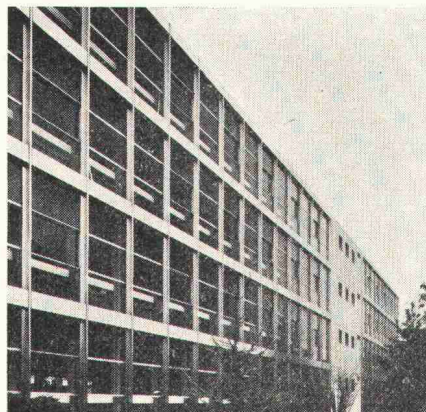
Grossküchen:
Funktionsgerecht
für sämtliche Arten
der Gemeinschafts-
Verpflegung.



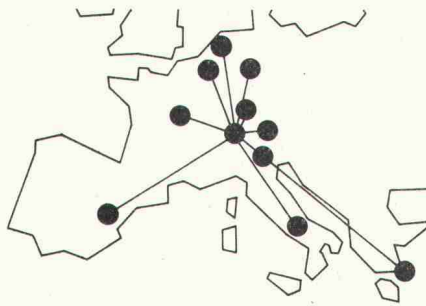
Haushalt, Gewerbe:
Vernünftige und
zweckmässige
Lösungen, die auch
schön sind.



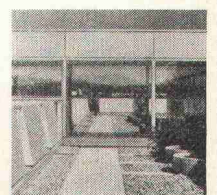
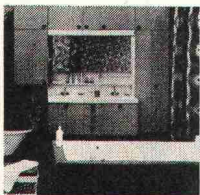
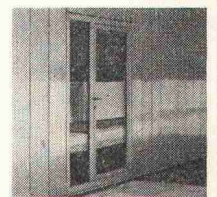
Franke-Prinzip:
Für jedes Problem
die individuell
angepasste, beste
Lösung.



**Fassaden- und
Baunormelemente:**
Für hervorragende
Konstruktionen,
ein hervorragendes
Material —
Chromnickelstahl.



**Apparatebau,
Spitalbau:**
Mit geeigneten
Werkstoffen
Funktion und
Hygiene erfüllen.



FRANKE

Internationale Zielpunkte

Coupon:

Bitte informieren Sie uns über:

- Spültische und Abdeckungen
- Haushaltküchen
- Badezimmermöbel
- Grossküchen
- Zivilschutz- und Militärküchen
- Spital-Einrichtungen
- Bau-Normelemente
- Apparate für die chemische, Textil-, Lebens-
mittel-, Getränkeindustrie
- Schlacht- und Metzgerei-Einrichtungen

Einsenden an:
Walter Franke AG, 4663 Aarburg, Tel. 062 41 21 21

Name _____

Adresse _____

PLZ/Ort _____

... sind umfassende Erfahrungen,
weiter Tätigkeitsbereich und das von
Franke praktisch angewendete Fachwissen
bei seinem Grossprogramm:

Haushalt: Spültische, Abdeckungen,
Blockkombinationen, Schulküchen,
komplette Haushaltküchen, Badezimmer-
möbel

Grossküchen: wie z. B. für das Gastgewerbe,
Kantinen, Spitäler, Bord-, Zivilschutz-
und Militärküchen

Apparatebau: für die Getränke-, Lebens-
mittel-, Textil- und chemische Industrie,
sowie für Schlacht- und Fleischerei-
betriebe

Bau-Normelemente: Fassaden, Fenster,
Türen usw.

Spital-Einrichtungen: für Milchküchen,
Teeküchen, Säuglingspflege,
Ausgussräume, Pathologie usw.

Franke berät und plant für Sie,
erarbeitet Gesamtkonzeptionen für die
verschiedensten Systeme oder für einzelne
Funktionszentren. Nutzen Sie die Dienst-
leistungen und die jahrelangen Erfahrungen
in der Verarbeitung von rostfreiem
Stahl unserer rund 2500 Mitarbeiter
in 11 in- und ausländischen Betrieben.
Franke-Betriebe in der Schweiz, Deutsch-
land, Oesterreich, Italien, Belgien, Holland,
Spanien, Griechenland und Frankreich.

**Franke-fachorientiert
im Dienste Ihrer Sache**

Weitere Franke-Betriebe in Ettlingen und Säckingen (Deutschland), Hard (Oesterreich), Peschiera del
Garda und Aprilia (Italien), Ninove (Belgien), Helmond (Holland), Mollet/Barcelona (Spanien), Athen
(Griechenland), Chambly (Frankreich).



Die neue Bitumen-Dachbahn, die in Wirklichkeit keine Bitumen-Dachbahn mehr ist.

Nur beim Verlegen ist Bikutop noch mit herkömmlichen Bitumen-Dachbahnen vergleichbar. Weil auch Bikutop mit Heissbitumen oder durch Verschweissen aufgebracht wird.

Im übrigen aber geht Bikutop als Dachbahn aus Bitumen und Kunststoff ganz andere, überzeugende Wege.

Bikutop ist hochelastisch und deshalb kaum verletzbar. Bikutop lässt sich zu jeder Jahreszeit problemlos verarbeiten, weil es bei 130°C ebenso wenig verläuft, wie es bei -40°C noch biegsam bleibt.

Dazu ist Bikutop gleich wasserdicht, wurzelfest und wasserdampfdurchlässig wie die allerbesten Bitumen-Dachbahnen.

Nicht gleich jedoch ist der Arbeitsaufwand beim Verlegen. Ohne besonderes Einschulen der Arbeiter ist ein Bikutop-Dach um einen Drittel schneller verlegt als eines aus Bitumenpappe. Weil vier Arbeitsgänge wegfallen.

Und was das für Sie bedeutet, braucht keine weiteren Worte.

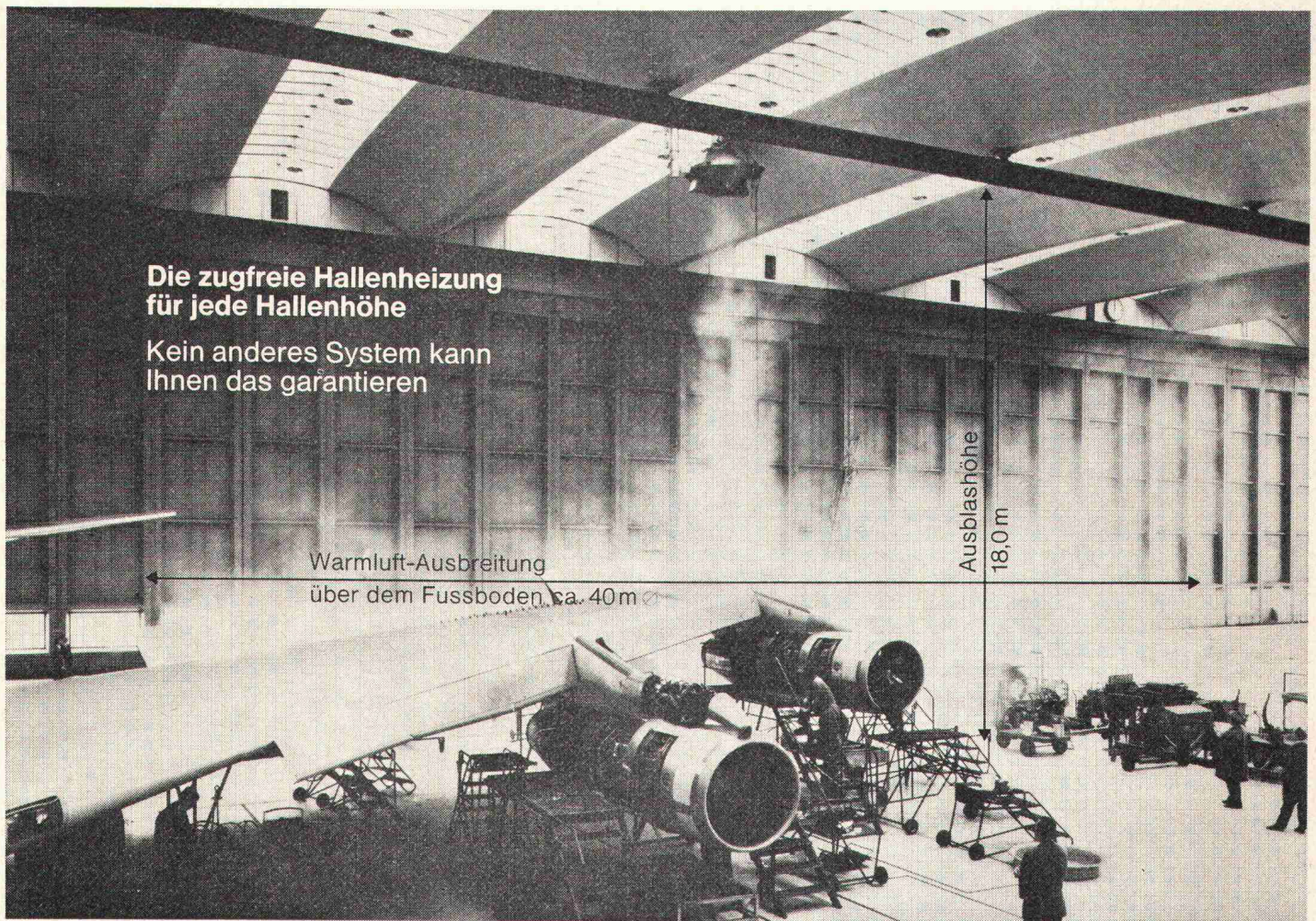
BIKUTOP-Dach

Mehr Sicherheit bei weniger Zeitaufwand

VERBIA

RADIAL-DECKENLUFTHEIZAPPARATE

das Luftheizsystem mit Zukunft



Die zugfreie Hallenheizung
für jede Hallenhöhe

Kein anderes System kann
Ihnen das garantieren

Warmluft-Ausbreitung
über dem Fussboden ca. 40m

Ausblashöhe
18,0 m

Diese Aufnahme zeigt deutlich, wie sich die Warmluft über dem Fussboden (und nicht an der Decke) ausbreitet.

INDUSTRIEHALLEN
LAGERHALLEN
WERKSTÄTTEN

TURNHALLEN
SAALBAUTEN
HALLENBÄDER

GROSSVERKAUFSRÄUME

Für alle Fälle:

Eine kompromisslose Lösung.
EIN KLARES KONZEPT:

RADIAL-DECKENLUFTHEIZAPPARATE, WEIL
... gleichmässige Luftverteilung vom Fussboden
bis zur Decke
... keine Zugerscheinungen
... kein Platzverbrauch
... wirtschaftlich
... kürzeste Aufheizzeit

OB DIREKTBEFEUERT ODER MIT WASSER, DAMPF, THERMOÖL ALS HEIZMEDIUM

Verlangen Sie unverbindlich unsere ausführliche Dokumentation

HENRI RÜHLI ING.-BÜRO 8200 SCHAFFHAUSEN

VORSTADT 18 TELEFON 053 / 4 79 13 und 4 31 85

WÄRME - + KÄLTETECHNIK

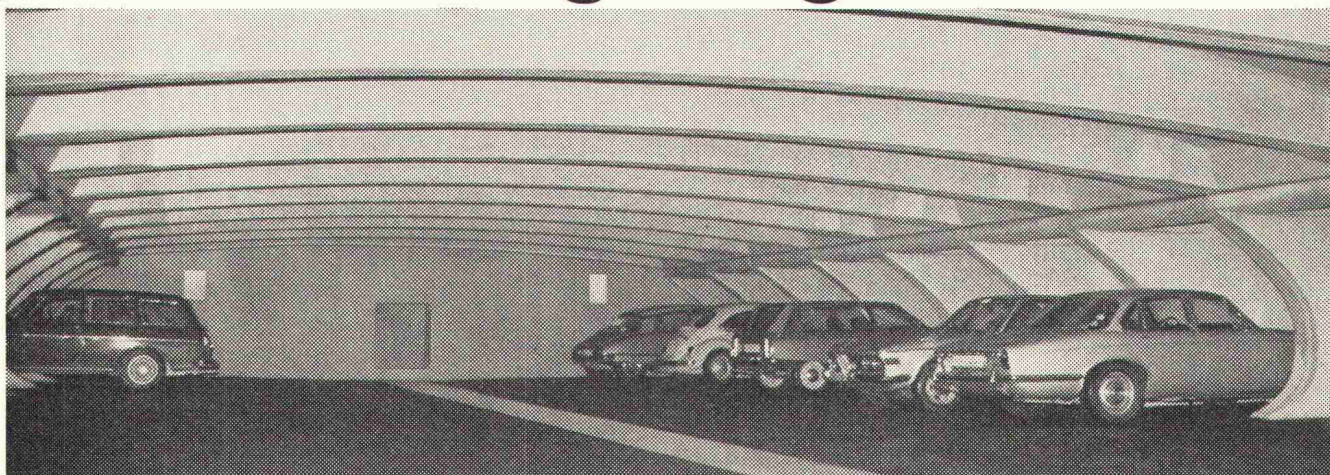
GENERALVERTRETUNG DER FA. TH. KLEIN, LUDWIGSHAFEN

Autopark

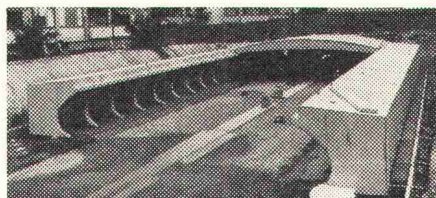
In- und Auslandpatente angemeldet

Ein neues System für Unterflurgaragen

Preisgünstig
Sehr kurze Erstellungszeit
Geringe Bauimmissionen
Vorfabrizierte Betonbauweise
Minimalste
Aussenabmessungen
Stützenfrei



Einfaches statisches System.



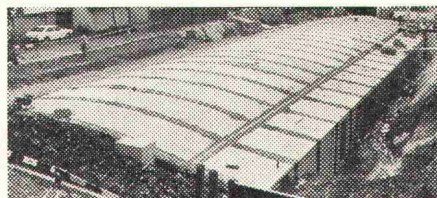
Auf Parkzellen . . .

Bei einem Axraster von 2.40 m bilden zwei nach innen geöffnete Raumzellen mit dazwischen eingehängten Deckenträgern ein in sich geschlossenes Parksystem für zwei Autos.



. . . Trägerplatten aufsetzen . . .

In der Länge können beliebig viele Einheiten von 2.40 m aneinandergereiht werden. Doppel- oder Mehrfach-Garagen im Grundriss sind ohne weiteres möglich, wobei die Boxen-Wände einen willkommenen Feuerschutz bieten.



. . . fertig!

Die Erschliessung ist sowohl in der Querrichtung durch das Auswechseln von zwei Boxen, als auch in Längsrichtung durch die Stirnseiten möglich.



Eine Eigenentwicklung der

Rudolf Stüssi AG
Vorfabrizierte Betonbauten
8108 Dällikon/ZH
Tel. 01/71 40 40


für jeden Einsatz

Caterpillar- Gabelstapler



mit Elektro-, Benzin-, Diesel- und Flüssiggas-
Antrieb von 0,6 bis 30 t Tragkraft.

**Robuste Konstruktion
Wartungsfreundlich
Leistungsfähig
Lange Lebensdauer
AMMANN-Kundendienst**

Caterpillar, Cat und  sind Warenzeichen der Caterpillar Tractor Co.



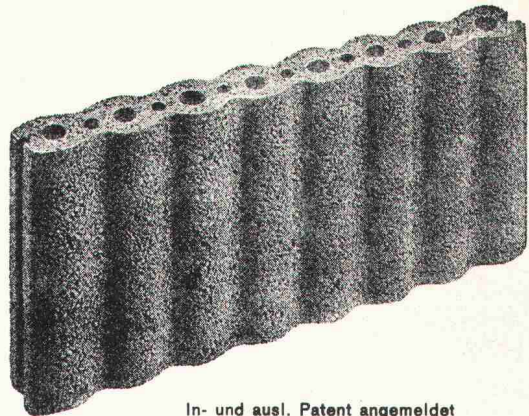
AMMANN

**ULRICH AMMANN
Baumaschinen AG, 4900 Langenthal
Telefon 063/2 27 02, 2 51 22, 2 52 01**

S 473

Schlagert auf dem Baumarkt

Neue TOBAG-Doppel- kammer-Sickerplatte



In- und ausl. Patent angemeldet

. . . Zum gleichen Preis wie einwandige Sickerplatten

**Normalplatte
Fussplatte
Deckplatte**

in einem einzigen Universalmodell.

Ueberdurchschnittliche Wasserführung.
Berührt die Grundmauern nur strichförmig.

leicht vielseitig schrotbar

Verlangen Sie unsere Information
oder unverbindliche Beratung.

Bezugsquellen:

1. TOBAG-Werk Saland
2. Baumaterialhandel

TOBAG

Baustein AG Bauma

Werk Saland, Telefon 052 / 45 21 15
Werk Wil / Rafz, Telefon 01 / 96 60 60

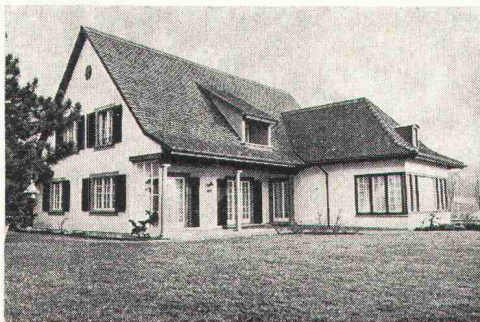
Grundlage unseres Know How
und unserer Erfahrung ist unser
Wille zum Fortschritt.

Unter Fortschritt verstehen
wir den Willen zur Lösung von
Problemen.

Die gute Lösung:

Besuchen
Sie uns an der
HILSA 74
ZÜRICH

Halle 1 Stand 119
29.1. bis 3.2.74



«Das Lösen seltener Heizprobleme ist unser Alltag!» Dies ist eine Behauptung, die wir Ihnen gerne anhand einiger bestehenden Beispiele beweisen. Nachfolgende Grossprojekte stehen da für viele. Sie zeigen aber ganz speziell was wir können und wozu STREBEL-Heizkessel in der Lage sind. Denn wer Gleichungen mit mehreren Unbekannten löst, der ist auch im Einmaleins «zu Hause». Unter erschwerten Bedingungen wurden Erfahrungen stets bereichert und bei spezifischen Heizproblemen trägt unser technisches Know-How immer neue Früchte. Problem-Lösungen bei Einfamilienhäusern profitieren von bereits gelösten Problemen und garantieren so einen überdurchschnittlichen Qualitätsstand für Heiz- und Warmwasseranlagen.



Beispiel Nr. 1: Hallenstadion Zürich-Oerlikon
Hier vollbringen die STREBEL-DG2-Kessel wahrhaftig eine sportliche Leistung: Diese riesige 145 000 Kubikmeter-halle erfordert ein Dauer-Vollast-Heizen über Tage, bis die Luft angenehm erwärmt. Eine Umwälzung mit Lufterhitzern erreicht 70 m³ Luft pro Sekunde. Tausende von Besuchern wissen diese Leistung allwöchentlich zu schätzen.



Beispiel Nr. 2: Tschuggen Hotel Arosa
Höchste Anforderungen an die Warmwasseranlage: In Spitzenzeiten besteht ein Warmwasserbedarf bis zu 18 000 l à 60 °C pro Std. Dazu kommt eine vielfältige und schnell wechselnde Beanspruchung verschiedenartiger Wärmeabnehmer. Auch hier werden die STREBEL-Heizkessel ihrer Aufgabe gerecht und geben Gewähr für absolute Zuverlässigkeit.

Beispiel Nr. 3: Wohnsiedlung «Im Gut» Zürich
STREBEL-DG2-Hochleistungskessel aus



Gusseisen sind verantwortlich für die Wärme von 341 Wohnungen in 49 Wohnblocks. Die Gliederbauweise dieser Hochleistungskessel erlaubte einen problemlosen Einbau in einen bereits bestehenden Heizraum.

Heizung & Warmwasser im Einfamilienhaus

Beispiel Nr. 4: Einkaufszentrum Witikon
Läden, Büros, Wohnungen, Tiefgarage, Auf- und Abfahrtsrampe. Hier lag das Problem der



Beheizung an den vielseitigen und unterschiedlichen Anforderungen. 3 STREBEL-DG-2-Kessel wurden auf verschiedene Unterstationen aufgeteilt, womit eine individuelle Anpassung erreicht wurde. Der Heisswasserbetrieb der Kessel ermöglicht ein wirtschaftliches Fernleitungsnetz.



Beispiel Nr. 5: «Bau-Uni» bei Sursee
Wenn Fachleute bauen, ist nur das Beste gut genug.

Es freut uns denn ganz besonders, das Vertrauen dieser Fachleute zu geniessen. Das Ausbildungszentrum beherbergt bis zu 500 Lehrlinge.

Wirtschaftlichkeit und Zuverlässigkeit standen im Vordergrund bei der Wahl einer Heizanlage. Warmwasser, Schwimmbad, Küche, Lufterhitzer und Warmwasser-Zentralheizung erfordern zudem einen ununterbrochenen Heizbetrieb.

Die gute Wahl fiel auf die STREBEL-DG2-Kessel, die diese Ansprüche voll und ganz erfüllen.



Diese 5 Beispiele demonstrieren, dass STREBEL-Heizkessel und Heizanlagen seltensten Problemen und höchsten Anforderungen standhalten. Wo Zuverlässigkeit, Wirtschaftlichkeit und technische Feinheit beim Heizen eine Rolle spielen – vom Einfamilienhaus bis zum Grossprojekt – sollte der Einbau von STREBEL-Heizkessel ausser Frage stehen. Wer so viele erwärmt, verdient auch Ihr Vertrauen.

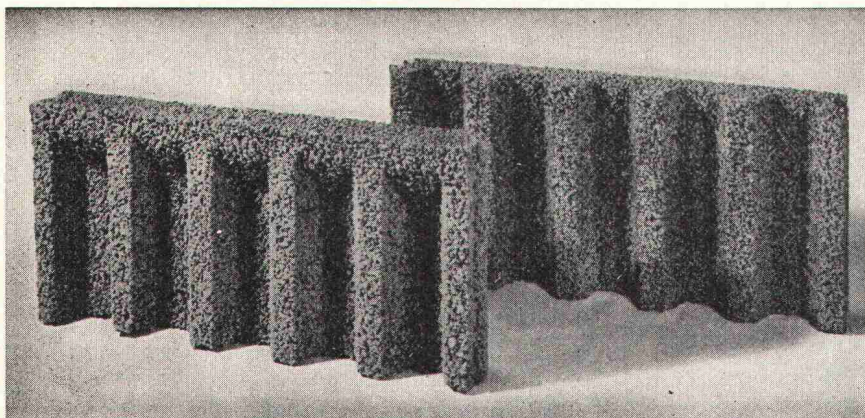
Wer für solche Projekte das
Vertrauen verdient, geht auch
für Sie durchs Feuer.
Deshalb — und in jedem Fall —

Ob Einfamilienhaus, ob Grossprojekt —
wenn es ums Heizen oder warme
Wasser geht, sollten wir
voneinander hören.

STREBEL

STREBELWERK AG Rothrist, Tel. 062/41 24 71/41 38 21 Werke 1 und 2 in Nebikon

ROBA-Sickersteine Praktisch und robust



Typen:	Sickerstein und Abdeckplatte
Masse:	50 × 25 × 6 cm
Gewicht	10 kg
Preis:	Fr. 8.— pro m ² (Fr. 1.— pro Stück) ab Werk

Beziehbar direkt oder durch
die Handelsgenossenschaft des SBV
und den Baumaterialienhandel

Element und Baustein AG
(vormals E. Jucker)

8307 Kindhausen-Effretikon
Telefon 01 / 86 41 90



Ihr Vorteil: Einsparungen

- durch rationelle Erstellung eines besseren Entwässerungssystems
- an Verschleiss von Schalungsmaterial und dessen Transportkosten

Ihr Vorteil: Verbesserung

- der Entwässerung des Erdreichs
- Belüftung der Fundamente
- der Kanalisation des Sickerwassers

Ihr Vorteil: Verkürzung der Bauzeit

- durch vereinfachte vollmaschinelle Aufschüttung

Einige Gründe,
im Bedarfsfall an uns zu denken:

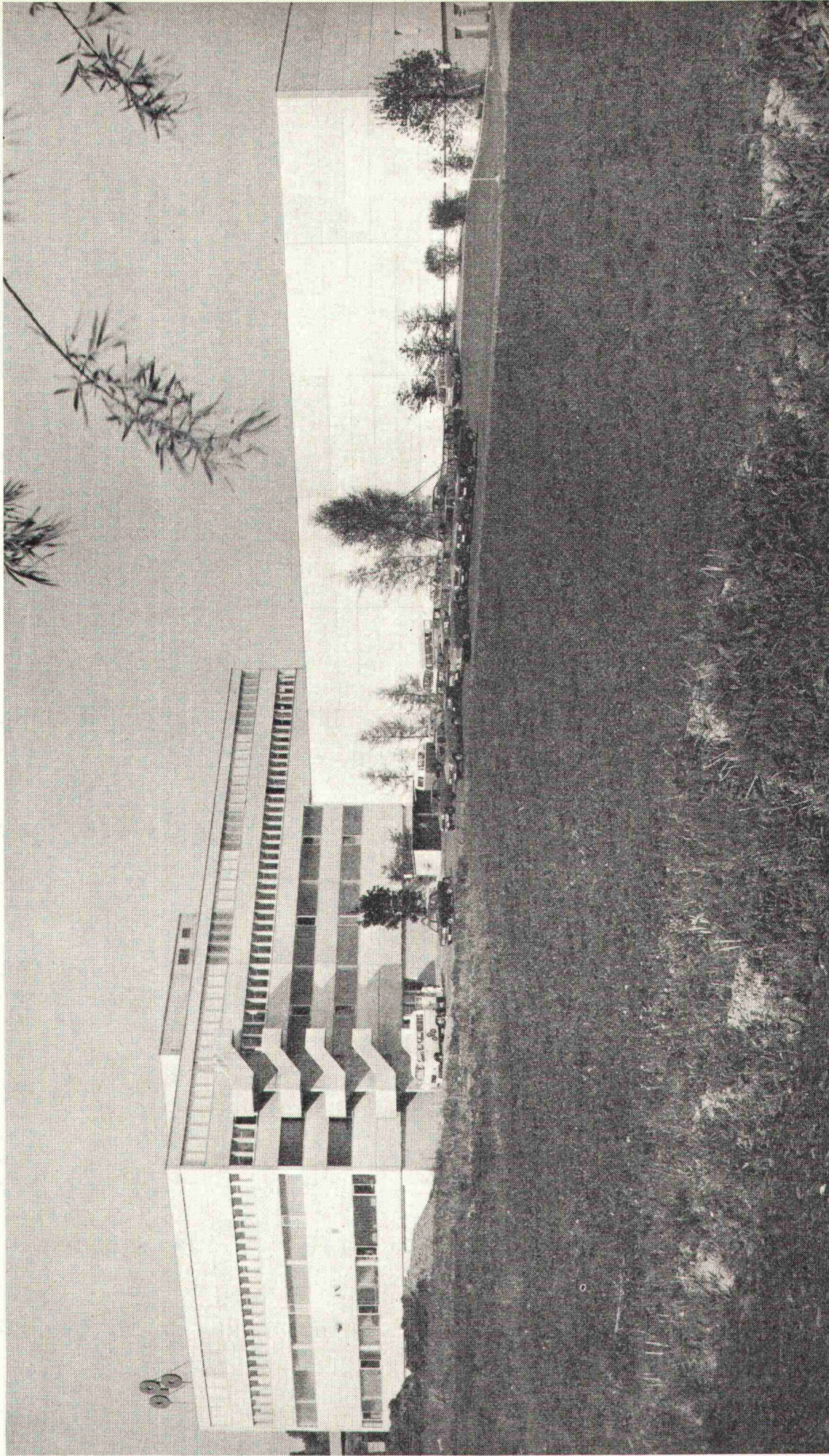
Das breite SIHI-Pumpenprogramm mit 5000 Typen.

Die kurzen Lieferfristen für SIHI-Pumpen.
Die Zuverlässigkeit der SIHI-Pumpen.
Die Wirtschaftlichkeit der SIHI-Pumpen.
Die fachmännische SIHI-Beratung.
Der schnelle und gründliche SIHI-Service.

SIHI-Pumpen sind immer richtig.

Pumpenbau Schaffhausen AG
8200 Schaffhausen Goldsteinstrasse 2 Telefon 053 - 4 30 21

283 PS



ZSCHOKKE-SCHÄFER **ZS** AARAU ☎ 064-22 29 82

PLANUNG + AUSFÜHRUNG
SCHLÜSSELFERTIGER BAUTEN

Um sich beim Rechnen nicht zu verrechnen – ISOMAT-BAU AG

Wir von der ISOMAT-BAU AG sind Spezialisten für sämtliche Abdichtungen im Hoch- und Tiefbau. Jeder unserer leitenden Mitarbeiter ist 10 Jahre und mehr in der Abdichtungstechnik tätig. Sie wissen worauf es hier ankommt.

Wir beschäftigen Spezialisten für

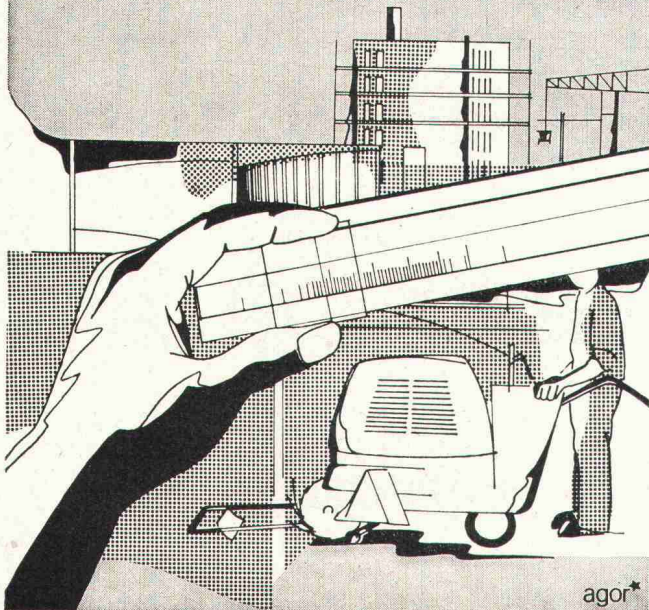
- Flachdach- und Grundwasserisolationen
- Gussasphaltbeläge
- Fugenabdichtungen
- Rillenfräsen in Beton
- Tunnelabdichtungen
- Bauspenglereiarbeiten

Profitieren Sie von unserem Fachwissen. Verlangen Sie unsere unverbindliche Beratung. Wir lösen jedes Abdichtungsproblem optimal und das nie auf Kosten der Qualität. Deshalb lassen Sie Ihr nächstes Objekt von der ISOMAT-BAU AG rechnen, damit Sie sich beim Rechnen nicht verrechnen.



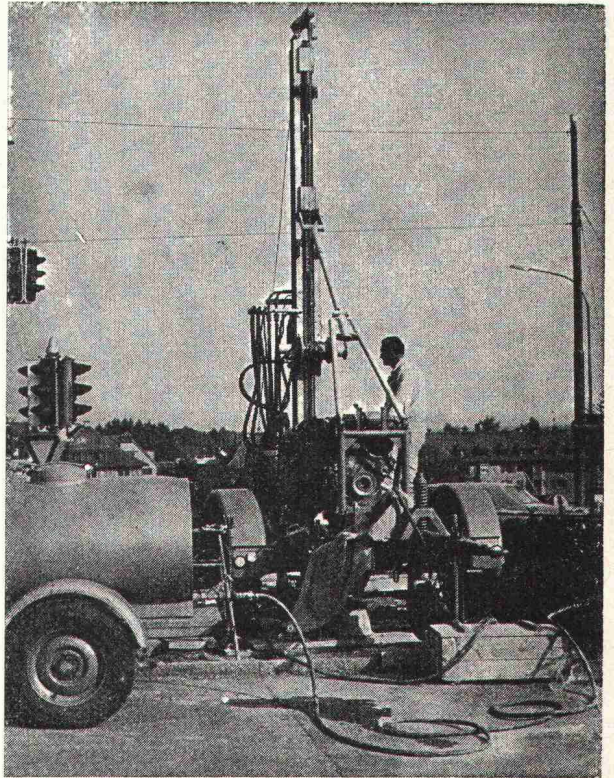
ISOMAT-BAU AG

Spezialfirma für sämtliche Abdichtungen
im Hoch- und Tiefbau
Jungholzstrasse 43, 8050 Zürich, Telefon 01/50 09 45



agor*

Sondierbohrungen



Sondierbohrung Bucheggplatz Zürich

- Rotationskernbohrungen
- Rammsondierungen
- Scherflügelversuche
- Ungestörte Bodenproben
- Durchlässigkeitsuntersuchungen
- Bohrungen für Injektionen
- Fels- und Lockergesteins-Anker

Ing. Greuter AG 8032 Zürich

Telefon 01 / 32 90 28

Spezialfirma für Gunit, Spritzbeton, Injektionen
und Bohrungen

ROST?

Dagegen gibt es etwas! RUST-OLEUM. Mehr als 50 Jahre schon gebieten die RUST-OLEUM-Schutzanstriche dem Rost Einhalt. Kein anderer Anstrich macht es besser. RUST-OLEUM überdeckt wegen der speziellen Oel-Basis nicht einfach den Rost, sondern läßt das Anstrichmaterial bis auf das blanke Metall eindringen. Luft und Feuchtigkeit werden verdrängt. Die Anstrichfläche wird hermetisch abgeschlossen. Da gibt es keine zweite Chance mehr für den Rost. Und die anderen Probleme? Säure, Fäulnis oder Hitze? Auch dagegen gibt es RUST-OLEUM-Anstrichsysteme. Einzelheiten darüber, wie wir Ihr Problem bekämpfen werden, erfahren Sie durch einen Telefonanruf bei Ihrer RUST-OLEUM-Generalvertretung und deren Vertriebsfirmen, oder per Brief.



STOPPT ROST

Rust-Oleum Schutzanstriche bekämpfen mehr als nur Rost

Rust-Oleum Corporation, Evanston, Ill., USA
Roosendaal, Netherlands

Generalvertretung: **Emil Hauser & Co.**, 8820 Wädenswil-Schweiz, Telefon (01) 75 03 65/66 • Unterververtretungen: **Josef Dolder**, Malerartikel & Bauwerkzeuge, Teufenerstr. 40, 9000 St. Gallen • **Frigerio & Co.**, ferri ferramenta casalinghi, piazza Muraccio, 6600 Locarno • **Gugolz AG.**, Lacke & Farben, Frauenfelderstr. 1, 8400 Winterthur • **Molinari SA**, ferri metalli ferramenta e materie plastiche, via Fllii Ciani 38, 6900 Lugano • **OTAG AG** für Oberflächentechnik, Werkstr. 5, 6102 Malters • **Fritz Stotzer AG**, Eisenwaren, Schulweg 10, 3000 Bern • **W. Tschopp AG**, Bau- & Industriebedarf, Zufahrtstr. 10, 4018 Basel

RUST-OLEUM® = eingetragenes Warenzeichen

Ausgewogene Raumakustik

Auch wenn 24 Studenten in diesem Unterrichtsraum sitzen werden.

Dank

HERAKUSTIK

Diese 24 Studenten, und viele andere, in vielen anderen Unterrichtsräumen schätzen die Wirkung der Herakustik-Platten. Zu Recht. Denn nach einem 8-Stunden-Tag im lärmigen Betrieb folgen noch einige Stunden konzentrierten Lernens. Und das ist nicht immer leicht. Aber Herakustik hilft dabei.

Mit Herakustik-Platten lassen sich Luftschallprobleme bestens lösen. Sie sind sehr preisgünstig und weisen ein hohes Feuerwiderstandsvermögen auf.

Im Abendtechnikum Bern sind 4000 m² Herakustik-Platten verlegt worden. Für eine ausgewogene Raumakustik!

Architekten: Mäder & Brüggemann,
Arch. BSA/SIA, Bern
Montage: — Ernst Schären, schall- und wärmetechn. Isolationen, Bern
— Frutiger Söhne AG,
Bauunternehmung, Bern

Propatec AG

8304 Wallisellen
Telefon 01/93 12 54

Coupon

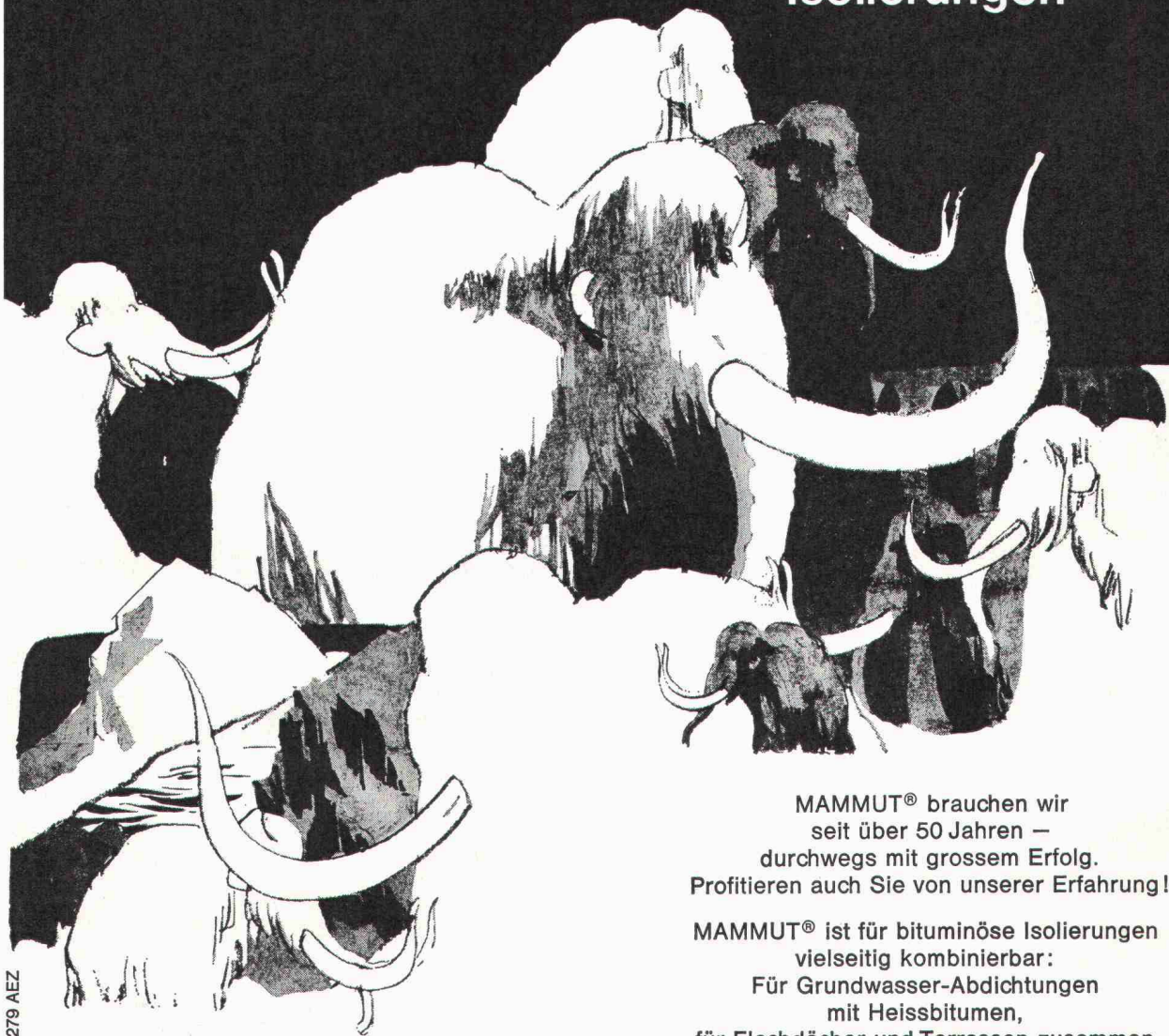
Senden Sie uns bitte die ausführliche Dokumentation über das Heraklith-Verkaufsprogramm

Name/Firma: _____

Strasse: _____

PLZ + Ort: _____

MAMMUT®
die starke Marke
für bituminöse
Isolierungen



279 AEZ

Dr. Juchli

MAMMUT® brauchen wir
seit über 50 Jahren –
durchwegs mit grossem Erfolg.
Profitieren auch Sie von unserer Erfahrung!

MAMMUT® ist für bituminöse Isolierungen
vielseitig kombinierbar:
Für Grundwasser-Abdichtungen
mit Heissbitumen,
für Flachdächer und Terrassen zusammen
mit TURICUM® und Heissbitumen.

MAMMUT® die starke Schweizer Marke

AEZ Asphalt-Emulsion AG

Wir beraten Sie gerne.
Rufen Sie an!
Telefon 01-887272

Zürich