

Zeitschrift: Schweizerische Bauzeitung
Herausgeber: Verlags-AG der akademischen technischen Vereine
Band: 91 (1973)
Heft: 6

Werbung

Nutzungsbedingungen

Die ETH-Bibliothek ist die Anbieterin der digitalisierten Zeitschriften auf E-Periodica. Sie besitzt keine Urheberrechte an den Zeitschriften und ist nicht verantwortlich für deren Inhalte. Die Rechte liegen in der Regel bei den Herausgebern beziehungsweise den externen Rechteinhabern. Das Veröffentlichen von Bildern in Print- und Online-Publikationen sowie auf Social Media-Kanälen oder Webseiten ist nur mit vorheriger Genehmigung der Rechteinhaber erlaubt. [Mehr erfahren](#)

Conditions d'utilisation

L'ETH Library est le fournisseur des revues numérisées. Elle ne détient aucun droit d'auteur sur les revues et n'est pas responsable de leur contenu. En règle générale, les droits sont détenus par les éditeurs ou les détenteurs de droits externes. La reproduction d'images dans des publications imprimées ou en ligne ainsi que sur des canaux de médias sociaux ou des sites web n'est autorisée qu'avec l'accord préalable des détenteurs des droits. [En savoir plus](#)

Terms of use

The ETH Library is the provider of the digitised journals. It does not own any copyrights to the journals and is not responsible for their content. The rights usually lie with the publishers or the external rights holders. Publishing images in print and online publications, as well as on social media channels or websites, is only permitted with the prior consent of the rights holders. [Find out more](#)

Download PDF: 15.04.2026

ETH-Bibliothek Zürich, E-Periodica, <https://www.e-periodica.ch>

Planung

Projekt-Management
General-Planung
Entwicklung

Ausführung

Wohnbauten
Verwaltungsbauten
Industriebauten

Dienstleistung

Bauland-Beschaffung
Erstvermietung
Liegenschaften-Verwaltung

Generalunternehmung

iwobau

IWOBAU AG
8304 Wallisellen
Grindelstrasse 5
Telefon 01/93 01 81

Schweizerische Bauzeitung

Offizielles Organ des SIA, Schweizerischer Ingenieur- und Architekten-Verein
und der GEP, Gesellschaft Ehemaliger Studierender der ETH Zürich
Gegründet 1883 von Ing. A. Waldner

91. Jahrgang Heft 6

8. Februar 1973

Inhalt

Wachstum unserer Wirtschaft: Welche Aufgaben stellen sich den kantonalen Behörden in bezug auf die Abfallbeseitigung? Von <i>K. Wuhrmann</i>	117*
Bauten für die Gesundheitsfürsorge und Krankenversorgung in Europa und Tendenzen in ihrer Planung. Von <i>G. Risch</i>	120
«Pflanzt Bäume!» – eine Aufforderung. Von <i>H. Braschler</i>	121*
Das neue eidgenössische Gewässerschutzgesetz. Von der <i>VLP</i>	123
Erschliessungshilfe durch den Bund. Von der <i>VLP</i>	124
Ein Bewertungssystem der Bruchsicherheit. Von <i>T. Varga</i>	125*
Der Zürcher Baukostenindex am 1. Oktober 1972	132
Energiekrise – eine Folge missbrauchter Geheimhaltung?	134

Umschau

Meerwasserentsalzungsanlage für Capri	135
Das Ende einer Aera. Von der <i>Redaktion</i> . Neues 1300-MW-Kernkraftwerk in Deutschland. Rücktritt des Präsidenten der ETH Zürich. Persönliches. Eidg. Technische Hochschule. Verband der Schweiz. Korkindustrie	136

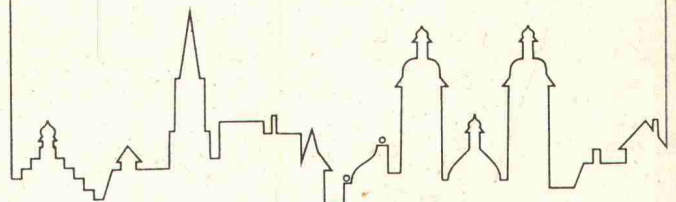
Wettbewerbe

Wiederaufbau Kirche Grüningen. Dorfkernplanung Niederlenz. Kaufmännische Berufsschule Winterthur	136
Erweiterung und Umbau Kirchgemeindehaus Wallisellen. Schulbauten und Sportanlagen Villmergen AG. Regionalschule in Brig	137

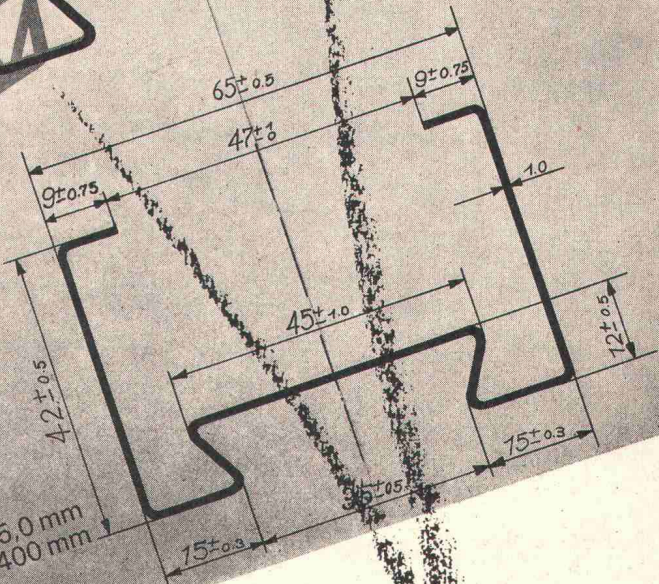
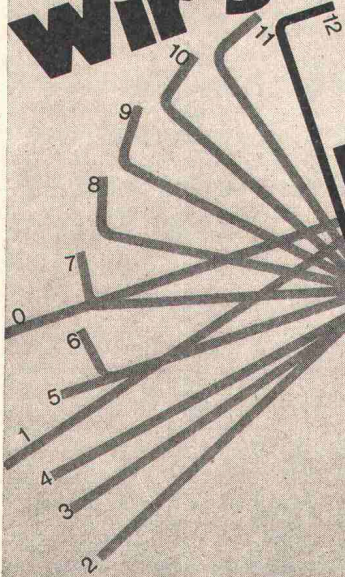
Ankündigungen

Eidg. Technische Hochschule Zürich. Promotionsfeier. Technische Gesellschaft Zürich. RHS-Baustellenbesichtigung 1973. Vorschau auf VDI-Fachtagungen. Hydrologische Prognosen für die Wasserwirtschaft	137
Erfolgreiche Personalführung – eine Existenzfrage für die Bauunternehmung. Project Management bei der Bauausführung. Planung von Gemeinschaftszentren – wozu und für wen? Technische Akademie Wuppertal. Branch-and-Bound-Methoden. ORL-Fortbildungskurs in Raumplanung. Deutscher Betontag 1973	138
Sicherheit von Betonbauten. Environmental Pollution Control Exhibition and Effluent and Water Treatment Exhibition and Convention. Krankenhaustag und Fachausstellung für Anstaltsbedarf	139
Vortragskalender	139

Sia tag st.gallen 1.2.juni 73



**Wir sagen es
durch
diese
Blume**



Banddicke 0,5 bis 5,0 mm
Bandbreite bis 400 mm

VON ROLL Kaltgerollte Profile

Das bedeutet:
 • grosse Vielfalt an Formen und Querschnitten
 • enge Formtoleranzen
 • hohe Steifigkeit bei minimalem Gewicht
 • Wir rollen Profile aus Band jeder Qualität und Oberflächenbeschaffenheit

Wir beraten Sie gerne

VON ROLL AG.
 4563 Gerlafingen
 Telefon 065 41151
 Telex 34240

Senden Sie Ihre Dokumentation (Kaltgerollte Profile) an:

Name und Vorname _____

Firma _____

Strasse _____

PLZ Ort _____

845

«In einer schlechten Schale steckt immer ein hässlicher Kern.»

(Afratec, Avenarius, Cellarius)

Hässlich, weil der Beton nach dem Ausschalen aus schlecht vorbehandelten Schalbrettern Verfleckungen aufweisen kann oder gar absandet. Hässlich, weil hässliche Haftschwierigkeiten nachfolgende Kunststoffputze und Anstriche verunmöglichen.

Das ist der hässliche Kern der Sache, der durch gute Schalungstrennmittel beseitigt werden kann. Denn wo man sich keine hässlichen Folgen leisten kann, genügt Altöl zur Behandlung der Schalbretter einfach nicht. Sicher, Altöl scheint billiger zu sein als qualitativ hochstehende Schalungstrennmittel, die in langjähriger Laborarbeit entwickelt wurden. Aber um so mehr sprechen die guten Resultate und die vielfältigen Vorteile für die Qualitäts-Schalungstrennmittel Afratec, Avenarius und Cellarius:

Sie ermöglichen leichteres, rasches Ausschalen, bessere Oberflächen, schöneren Beton, keine Nachfolgeschäden. Zudem: längere «Lebensdauer» der Schalbretter und -tafeln! (Also machen sich gute Schalungstrennmittel eben doch bezahlt.)

Für alle Schalungsprobleme stehen also die richtigen, leicht applizierbaren Schalungstrennmittel zu Ihrer Verfügung. Ob Afratec, Avenarius oder Cellarius: wir beraten Sie gerne, welches Schalungstrennmittel im besonderen das Beste ist.

Auch wenn Sie bisher dem Altöl zugetan waren.

Siegfried Keller AG
Lack- und Farbenfabrik
8304 Wallisellen
Telefon 01 93 32 32

Ein Unikeller-
Unternehmen



Beraten kommt vor Verkaufe

Beratungs- Coupou

- Wir möchten uns gerne Ihren Dokumentarfilm über Schalungstrennmittel ansehen.
- Bitte senden Sie uns die detaillierte Dokumentation über alle Schalungstrennmittel von Keller.
- Wir möchten einen Termin vereinbaren, um uns persönlich beraten zu lassen.

Firma (Stempel)

Adresse mit PLZ

SYMKANAL[®] Rohre und Formstücke aus Hart-PVC



SYMKANAL[®]-Rohre für
Kanalisationen sind in
den NW 100 – 600 mm
und in Baulängen bis
zu 5 m erhältlich.

SYMKANAL[®]-Formstücke
ermöglichen die
notwendigen Verbindungen.

SYMKANAL[®] ist ein modernes Rohrleitungs-
system, einfach und rasch verlegt, dicht,
korrosionsbeständig, mit grosser Durch-
flussleistung und hoher Lebensdauer.

Unser technischer Dienst steht Ihnen
bei der Projektierung und Verlegung
von Kanalisationsleitungen jederzeit
zur Verfügung.

© = eingetragene Schutzmarke

72.11. d

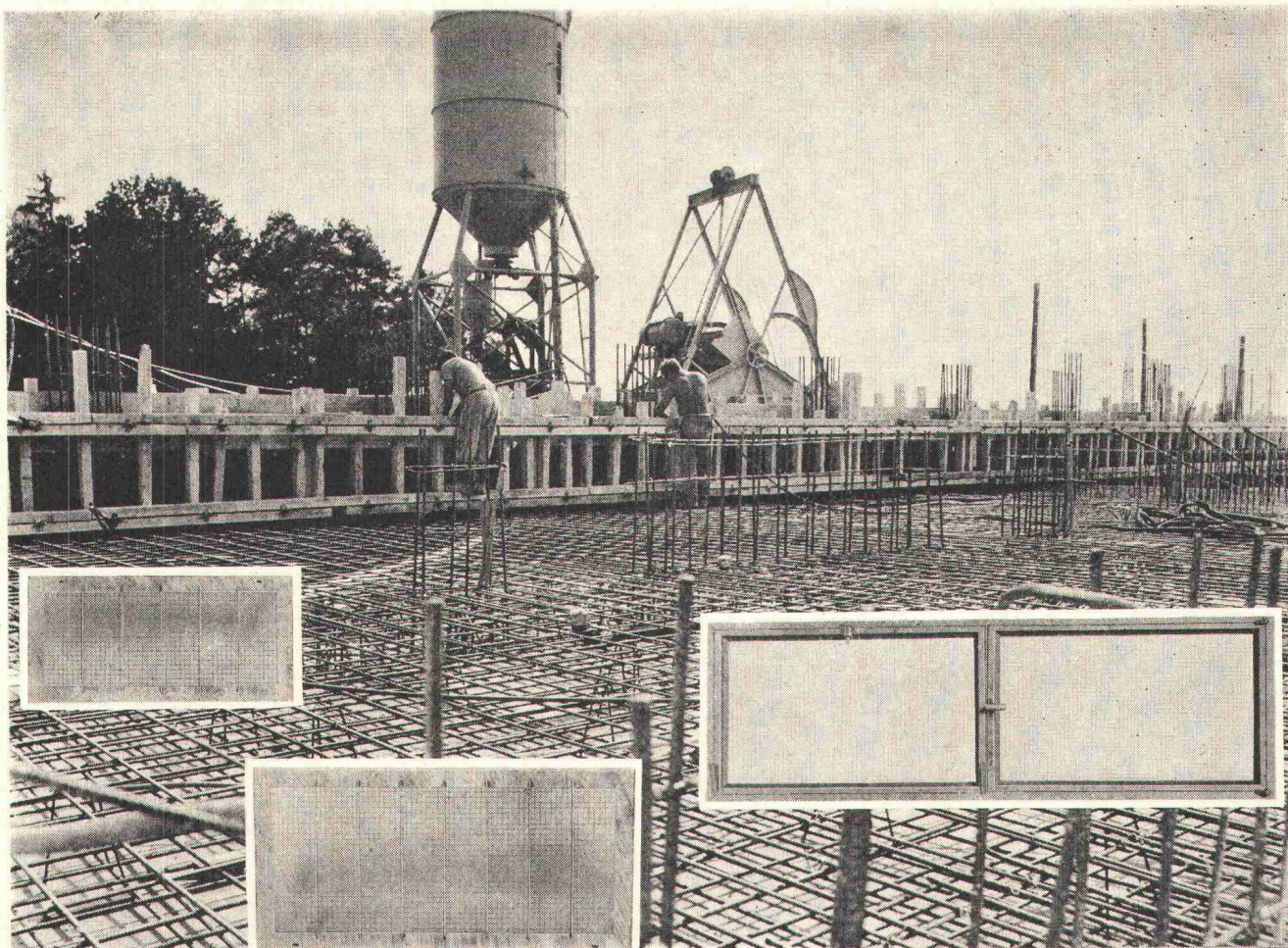


**AG
FÜR SYNTHETISCHE
PRODUKTE**

Bahnhofstrasse 30
8022 Zürich
Verkauf Bau
Tel. 01/2721 33

Verkauf durch:

Aarau: Richner AG ● **Aarburg:** Scheurmann & Co. AG ● **Baden:** Reinle & Bolliger AG ● **Basel:** Küderli AG ● **Bellach:** G. Nussbaum AG
● **Bern:** Eisen AG ● **Carouge-Genève:** Ulfer SA ● **La Chaux-de-Fonds:** Nuding SA ● **Crissier:** Küderli SA ● **Frick:** Baustoffe AG
● **Grindelwald:** Gebr. Balmer ● **Haldenstein-Chur:** J. Gasser ● **Kreuzlingen:** Küderli AG ● **Landquart:** Küderli AG ● **Lenk i. S.:**
H. Rieder-Lüthi ● **Lenzburg:** Schwarz & Co. AG ● **Liestal:** Barth & Cie. ● **Le Locle:** Nuding SA ● **Martigny:** Veuthey & Cie. ● **Olten:**
Handelsgenossenschaft des Schweiz. Baumeisterverbandes ● **Neuchâtel:** Nuding SA ● **Seewen/Schwyz:** Karl Weber ● **Sion:** Pfeffertlé &
Cie. ● **Sursee:** Eisen & Kohlen AG ● **Schaffhausen:** Deggeller & Peter AG ● **Steinhausen:** F. Sidler ● **Thuisis:** O. Prevost ● **Uster:**
Hug & Graf ● **Wettingen:** Emil Reinle AG ● **Wil:** Baumaterial AG ● **Winterthur:** Streiff Baumaterial AG ● **Winterthur:** Wernergraf AG
● **Zürich:** Küderli AG



genormte Details – geplanter Gewinn

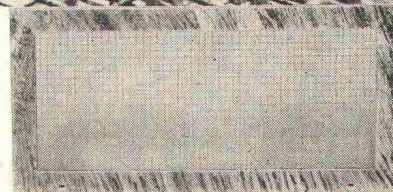
Unsere **Stahl- und Kellerfenster** sind normiert.

Für den Architekten leicht einzuplanen und für den Bauherrn preisgünstig.

Die Stahl- und Kellerfenster sind feuerverzinkt, daher witterungsbeständig und dauerhaft. Keine Unterhaltskosten!

Gerne senden wir Ihnen unverbindlich den detaillierten Prospekt über unsere

Qualitäts – Norm – Stahl- und Kellerfenster



Gutschein für Prospekt 5.030

BZ

Name _____

Firma _____

Beruf _____

Adresse _____

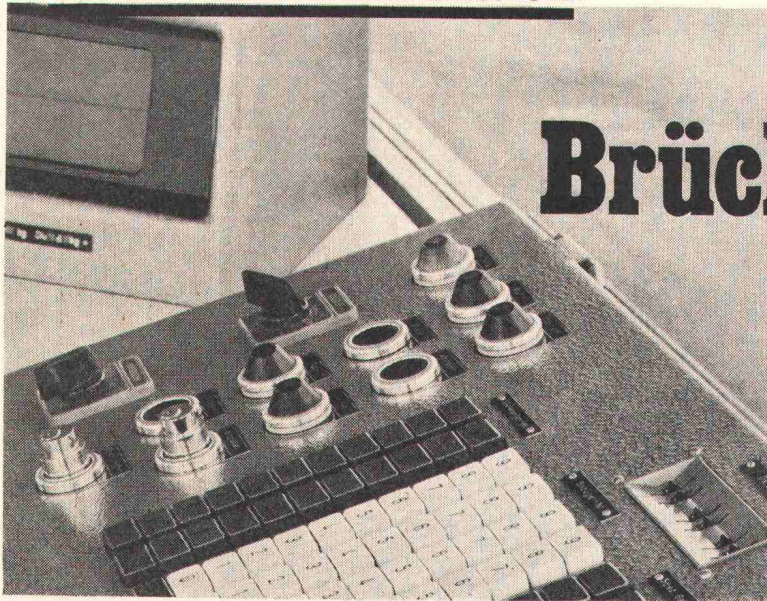
**Ernst Schweizer
Metallbau**

Zürich

**Sessa-Norm
Zukunfts-Norm**

8003 Zürich, Aegertenstrasse 16, Telefon 01/35 55 95. Fabrik: 8908 Hedingen, Telefon 01/99 60 22

MBA Kurz-Information



D & M

AMMANN Brücken-Waagen

Ammann-Waagen – ein Schweizer Qualitätsprodukt. Seit über 100 Jahren.

● Ammann - Ermatingen produziert Grosswaagen für Camions und Eisenbahnfahrzeuge.

● Waagen von Ammann-Ermatingen sind stationär oder transportabel, manuell oder vollautomatisch. Sie können an Buchungsautomaten, Schreibautomaten und Lochkartenmaschinen angeschlossen werden.

● Waagen von Ammann-Ermatingen sind Präzisionsinstrumente und garantieren einwandfreie Messergebnisse.

Lassen Sie sich genauer von uns über alles informieren. Wir senden Ihnen gerne ausführliches Prospektmaterial zu.



- wo Genauigkeit ins Gewicht fällt

MBA, 8600 Dübendorf, Tel. 01 850021

Servicestellen und Ersatzteildienst in Dübendorf: Tel. 01 850021, 6593 Cadenazzo: Tel. 092 621627, 3422 Kirchberg: Tel. 034 30525, 7320 Sargans: Tel. 085 24690



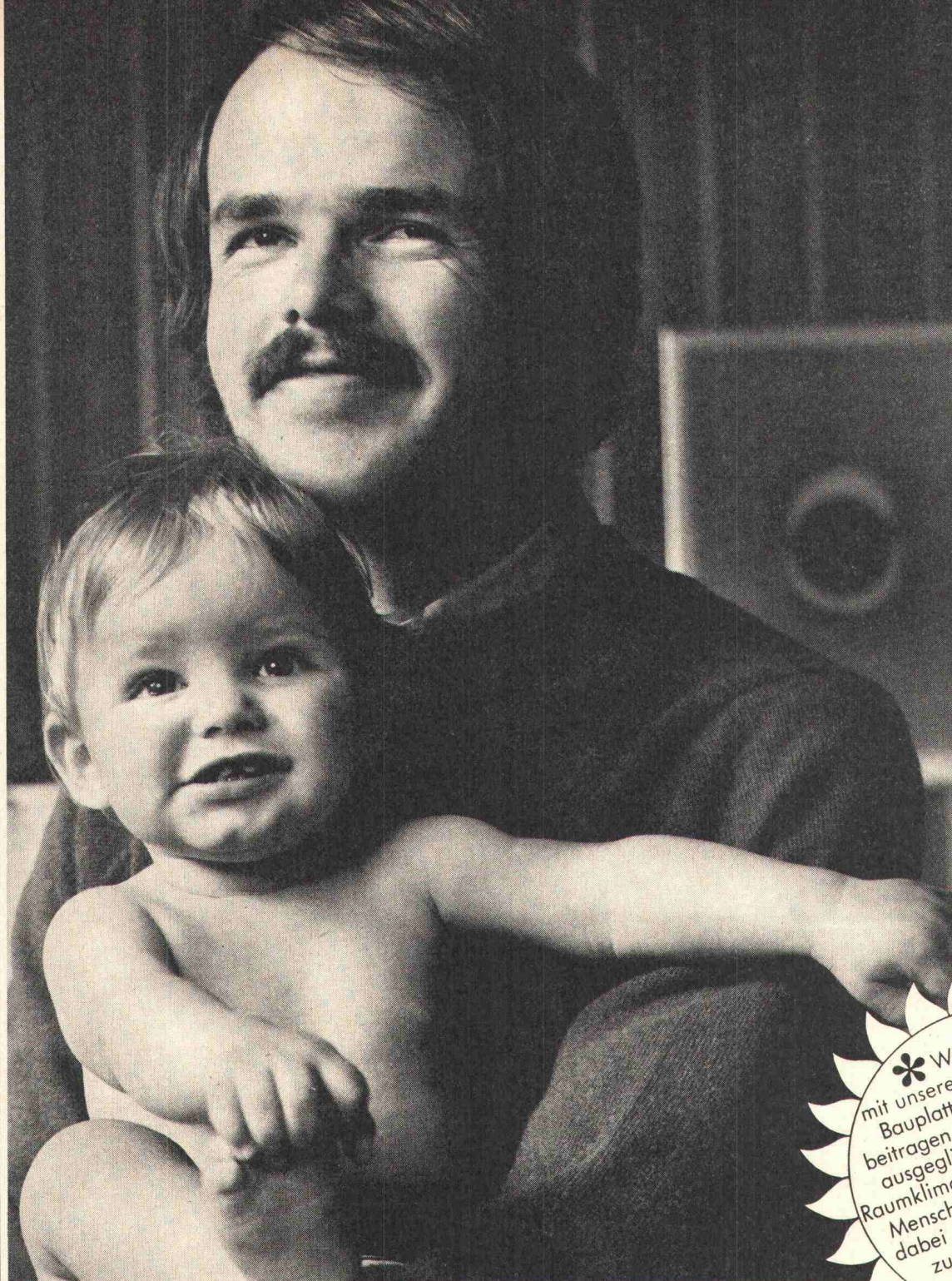
*Im Werk gefertigt –
am Bau montiert!*

*Holz-Metall-Fassaden
«Tuchschmid»*



Gebr. Tuchschmid AG
8500 Frauenfeld

39



Die spezifischen Eigenschaften von VETROFLEX PB Bauplatten:

Die interessieren den Architekten

- hohe mechanische Widerstandsfähigkeit
- verschiedene Raumgewichte für optimale Lösungen
- erschütterungsfest, volumenbeständig

Die interessieren den Bauherrn

- hoher Schallabsorptionsgrad
- hoher Wärmeleitwiderstand
- unbrennbar, unverrottbar, unzersetzbar

Die interessieren den Bauunternehmer

- selbsttragend, leicht
- rationelles Plattenformat
- leichte Verarbeitung auch mit Messer oder Schere

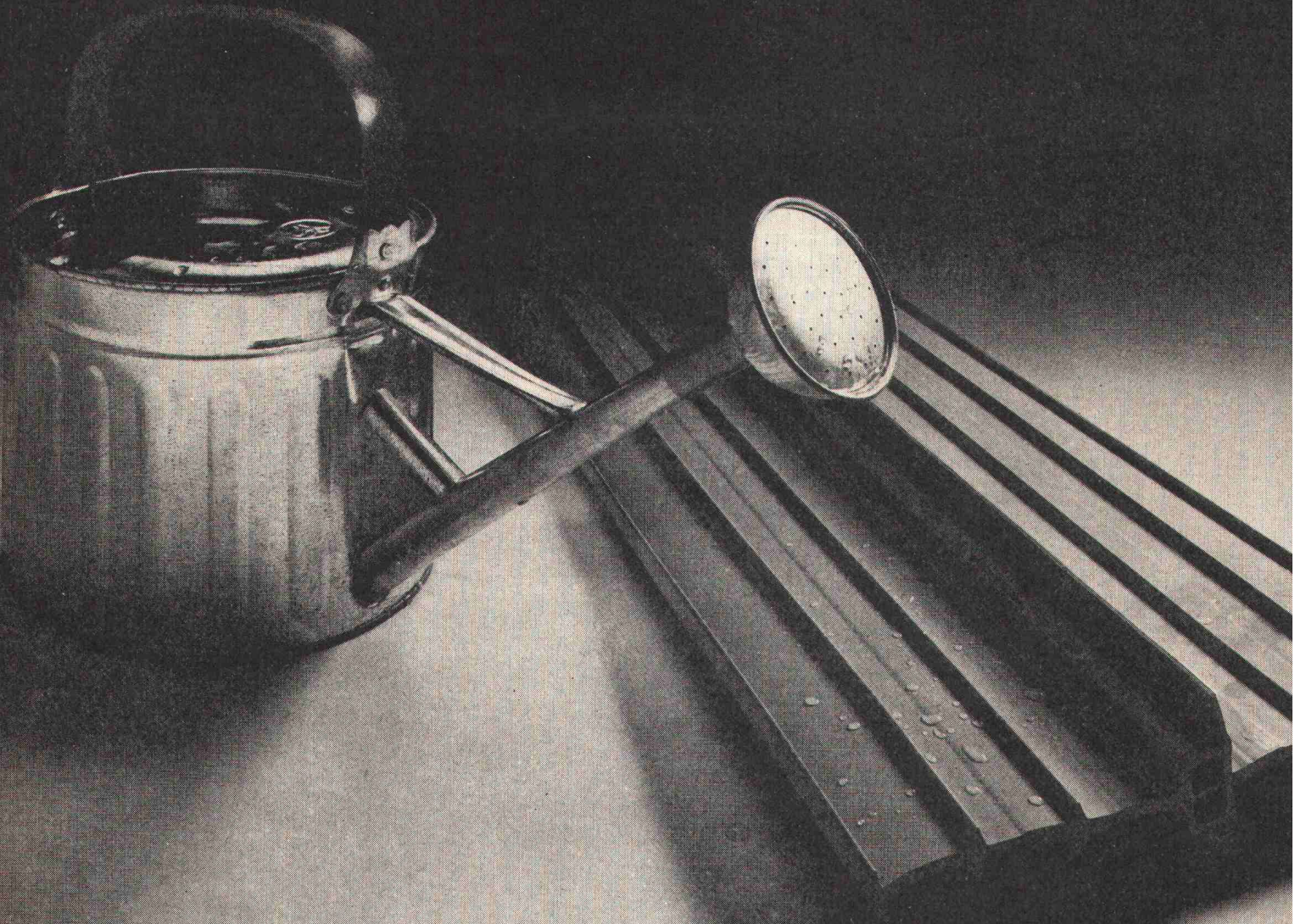
VETROFLEX PB Bauplatten sind kurzfristig lieferbar durch den Fachhandel

✿ Wenn wir mit unseren VETROFLEX Bauplatten etwas dazu beitragen können, durch ein ausgeglichenes, gesundes Raumklima den Komfort für den Menschen zu erhöhen und dabei erst noch Heizkosten zu sparen, so freut uns das ganz besonders.

VETROFLEX-Bauplatten lösen nicht nur bautechnische Probleme, sondern auch menschliche.*



Glasfasern AG, Gewerbestrasse, 8155 Niederhasli ZH



Wasserdicht sind alle Fugenbänder...

Gewiss, wasserdicht sind alle Fugenbänder. Doch halten nicht alle die Fugen gegen Wasser dicht.

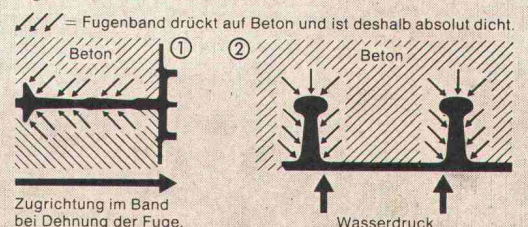
Wo liegt der Unterschied? – Nun, Wasser, insbesondere Druckwasser, sucht sich überall seinen Weg. Findet es ihn nicht durch das Fugenband hindurch, dann eben um dieses herum. Das fällt ihm besonders leicht, wenn das Band ungenügend am Beton anliegt. Oder wenn die Dichtigkeit des Betons durch Kiesnester, hohle Stellen und Risse vermindert ist.

Um eine Fuge dicht zu halten, braucht es also mehr als ein Fugenband aus wasserdichtem Material. Es braucht ein Fugenband, das in der Erkenntnis entwickelt wurde, «dass Fugenbänder umso besser dichten, je enger sie am Beton anliegen». Und das dementsprechend geformt ist. Und es braucht ein Fugenband, das durch seine betongerechte Form» Undichtigkeiten im Beton verhindert. Deswegen besitzen unsere 4 neuen Fugenbänder eine solche Form und keine andere. So sind beispielsweise ihre besonders auf Zug im Band reagierenden Partien konsequent keilförmig, damit sie sich schon bei geringer Fugenbewegung im Beton verkleben. Womit dem Sickerwasser sein

bequemer Weg zwischen Band und Beton versperrt ist.

Bei unseren Körperbändern DK und AK* übernehmen kleine, hintereinander liegende Keile – die sogenannten Mehrfachkeile – diese Aufgabe. Statt sich durch Querkontraktion von ihm abzuheben, pressen sie sich beim Fugenspiel fest in den Beton^①. Dasselbe tun auch die Verankerungskeile unserer Randfugenbänder DR und AR*. Werden sie durch den Wasserdruck in den Beton gepresst, entstehen am keilförmigen Schaft und am Kopf zusätzliche Dichtungszonen, an denen kein Sickerwasser mehr vorbeikommt^②.

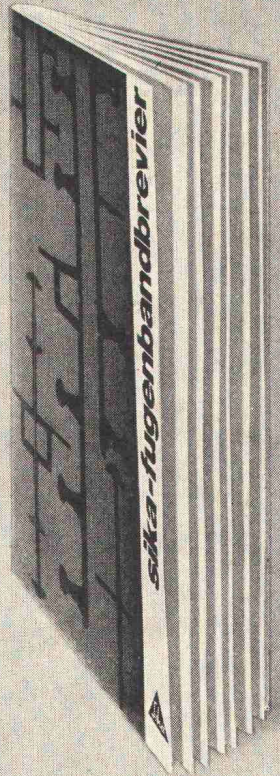
Je intensiver also das Fugenspiel, desto dichter die Fugen. Zumindest jene Fugen, die mit den neuen Sika Fugenbändern abgedichtet sind...



*DR: für Dilatationsfugen, Einbau am Rande AR: für Arbeitsfugen, Einbau am Rande DK: für Dilatationsfugen, Einbau im Körper AK: für Arbeitsfugen, Einbau im Körper

Mit diesem Inserat ist noch sehr wenig über unsere Fugenbänder gesagt.

Viel mehr erfahren Sie im neuen Sika Fugenbandbrevier. Darin lesen Sie alles über Material-eigenschaften, Anwendungs-bereiche, Wahl der Typen, richtiges Verlegen, Schweissen USW.



Gratis

Ich bin am neuen Sika Fugenbandbrevier interessiert und bitte Sie deshalb um Zustellung von



- Exemplar(en) deutsch
- Exemplar(en) französisch
- Exemplar(en) italienisch

Name: _____

Vorname: _____

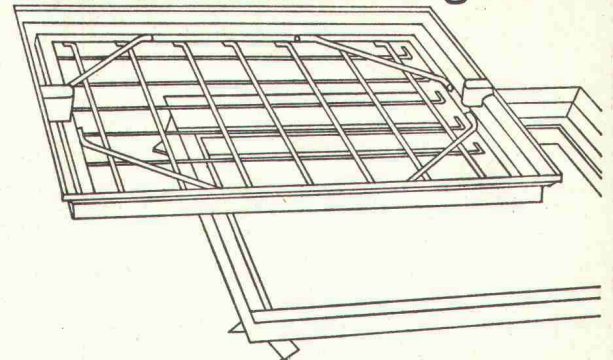
Geschäftsadresse: _____

Plz. + Ort: _____ Tel.: _____

Sika AG, Tüffenwies 16, 8048 Zürich



«esser's» Schachtabdeckungen



Für den Bauausführenden: Keine Probleme beim Einbau! Die Nenngrossen passen sich entweder den verschiedensten Plattenformaten von Fussbodenbelägen an oder weisen den Vorschriften entsprechende Mauermasse für die lichte Schachtwerte auf.

Für den Architekten: Bei der Planung entfällt zeitraubendes Detaillieren von Sonderkonstruktionen. Er findet für alle Wünsche eine ganze Skala von normgerechten Typen zur Auswahl.

Für den Bauherrn: Kein hässlicher Anblick bei Kontrollschächten im Bauwerk mehr! Jeder beliebige Bodenbelag kann in die Schachtabdeckung eingebracht werden und macht diese praktisch unsichtbar – auch bei Teppichbelag.

Verlangen Sie unsere ausführliche Dokumentation oder den Besuch unseres Fachberaters.

Jakob Scherrer Söhne AG
Allmendstrasse 5-7
8059 Zürich
Telefon 01 2579 80



Revolution im Grabenaushub

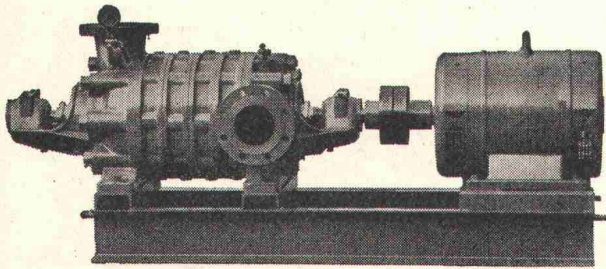
durch die führenden, weltbekannten USA Davis Trencher und Cleveland Trencher. Für Pipelines, Drainage, Kabelgräben, Fundamente, Schächte, Wasserleitungen, militärische Zwecke usw.



Davis gräbt an Traversen (bis 20%) senkrechte Gräben durch hydraulisch kippbaren Oberteil. Davis gräbt an Hängen bis zu 100%. Hydraulische Tieflöffel mit 5 oder 8 Tonnen Reisskraft, für Spezialeinsatz (2,5 bis 3,4 m Tiefe), Hydraulischer Dozer zum Zudecken und planieren der Gräben. **Davis Trencher:** 9 Modelle. Grabbreiten: 5–70 cm, Grabtiefen bis 230 cm, Grabgeschwindigkeit: bis 540 m/h. Preis Fr. 6200.– bis ca. Fr. 145 000.–. Zubehör: Tieflöffel, Dozer, Lader, Bohrergerät, usw. **Cleveland Trencher:** 13 Modelle und 2 Backfiller und Tamper. Grabbreiten: 25 cm bis 1,5 m (verstellbares Rad, bis 1,8 m, Krone bis 6 m breit), Grabgeschwindigkeit: bis 44 m/min. Preise ab Fr. 79 000.– bis ca. Fr. 490 000.–.

Verkauf und Vermietung durch:
INTRAVEND AG
Postfach 8048 Zürich Tel 051 62 88 22 Telex 54 289

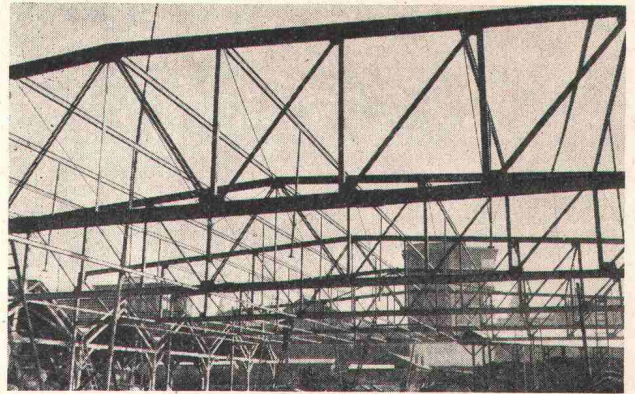
Hochdruck-Zentrifugal-Pumpen



für:
Wasserversorgungen
Druckkesselanlagen
Industrie, Kesselhäuser
Sand- und Kieswerke
Bewässerungen
Wagenwaschanlagen

Maschinenfabrik a. d. Sihl AG
8023 Zürich 4

Gegründet 1871, Telefon 01 / 23 35 14



Preiswerk & Esser

Stahlbau Metallbau
 Apparatebau Druckluftentfeuchtung
 Schönaustrasse 10
 Postfach, 4021 Basel
 Telephone 061 33 07 60

Wir sind startbereit für den Winterbau

mit unseren tausendfach bewährten, robusten und mobilen KOCO-Heizgeräten.



Krüger & Co.

9113 Degersheim SG

Tél. 071/541544

8155 Oberhasli ZH
 Tél. 01/947195

3123 Belp BE
 Tél. 031/811068

4149 Hofstetten
 Tél. 061/751844

6925 Gentilino TI
 Tél. 091/3 5844



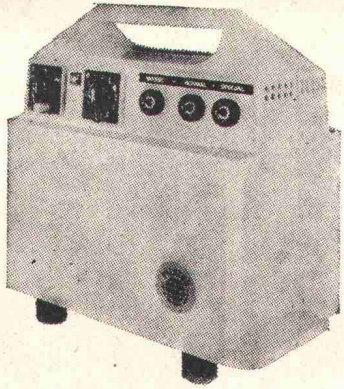
„Deitermann Betoncosmetic“

**Bei den Fassaden ist es
wie bei den Gesichtern:
Ähnliche Probleme, ähnliche Lösungen.**

Der Natur gelingt selten ein Gesicht, das nicht ein bißchen Nachhilfe nötig hat. Und dem besten Fachmann gelingt nicht immer ein Sichtbeton ohne kleine Schönheitsfehler. Die Serie „Deitermann Betoncosmetic“ gibt auch den weniger gelungenen Sichtbetonflächen ein makelloses Gesicht. Ein paar Beispiele: Zum Reinigen unsauberer Stellen Adexin-4. Zum Ausbessern kleiner Betonschäden der Cosmeticmörtel Cerinolfix-LK (in Dunkelgrau und Weißgrau). Zum Dichten der Risse und Fugen die einkomponentige Fugendichtungsmasse Plastikol-8. Zum Ausgleich unebener Flächen die Kunststoffemulsion Eurolan-H zum Schlämmörtel. Zur gleichmäßigen, fleckenlosen Einfärbung des Sichtbetons Eurolan-Color Betonlasur (in Hell- und Mittelgrau). Wenn es einmal mit dem Beton oder beim Schalen nicht ganz klappt, ist das kein Drama. Man muß nur wissen, was man dagegen tut.

Deitermann hat das große Programm.

In diesem Programm finden Sie die „Deitermann Betoncosmetic“ unter Gruppe 04. Fordern Sie Informationen an.



PILATUS-Schweisgeräte DYTAN-SUPER

Werkstatt- und Montagegerät für das Baugewerbe, für Schlosser und Garagen (auf Wunsch eingebautes Batterieladegerät).

Schweissmöglichkeiten bis 5 mm Elektroden Durchmesser. Speziell für das Baugewerbe entwickelt. Robust, wartungsfrei, einfachste Bedienung, für alle Stromnetze in Werkstatt und Baustelle. Preisgünstig.

Beratung und ausführliche Prospekte von

PILATUS-Schweissmaterial, 6102 Blatten LU
Spezialelektroden, Schweissgeräte, Trafos
Telefon 041 / 97 18 40

Bitte verlangen Sie unseren Prospekt über den neuesten elektronischen, stufenlos gesteuerten Gleichrichter.

Betonabbruch Umbauarbeiten

Bohren mit Diamant
dank Eigenkonstruktion —
konkurrenzlose Preise!

Fräsen mit Diamant
bis 350 mm Tiefe

Betonbrennen
mit Berfix- und Thermofix-Brennröhen
ohne Rauchbildung, dank unseren
modernen Filteranlagen.

Betonpressen
mit den selbstkonstruierten
Thermopress-Hydraulikanlagen.
Keine Armierungseisen können den
enormen Kräften widerstehen.

Alle Ihre Probleme lösen wir schnell,
preisgünstig, lärm- und staubfrei.



AG für Betonbrenntechnik
8050 Zürich
Telefon 01 / 46 44 10 und 46 46 70
Ab 1. Dezember 1972:
Ringstrasse 14, 8057 Zürich

Kanton Aargau

Kuratorium für die Förderung des kulturellen Lebens

Werkjahre für Kunstschaffende

Aus dem Staatskredit für die Förderung des kulturellen Lebens können 1973 drei bis vier Künstlern (Maler, Bildhauer, Musiker, Schriftsteller usw.) die nötigen Mittel für ein Werkjahr zur Verfügung gestellt werden. Bewerbungen sind bis 15. März 1973 an das Sekretariat des Kuratoriums, Metzgergasse 2, 5001 Aarau, zu richten, wo auch weitere Auskünfte eingeholt werden können (Telefon 064 / 22 72 41).

Beiträge können ausgerichtet werden an Künstler, die im Aargau Wohnsitz haben bzw. längere Zeit hatten oder Aargauer Bürger sind. Die Bewerbung soll Aufschluss geben über die Ausbildung und bisherige künstlerische Tätigkeit und über die Höhe der benötigten Beiträge. Die für einen Beitrag in Betracht kommenden Bewerber werden im Mai 1973 Gelegenheit erhalten, eine Auswahl ihrer Werke zuhanden einer Jury oder eines Gutachters vorzulegen, die dem Kuratorium Anträge unterbreiten.

Aarau, den 31. Januar 1973

Das Kuratorium

Friwa für frisches Wasser

Friwa sorgt mit einem umfassenden Verkaufsprogramm für sauberes und frisches Wasser: Biologische Kläranlagen, Klärgruben, Abwasserfaulräume und Benzinabscheider.

friwa

Coupon: Bitte einsenden an Friwa Betonwaren AG
8304 Wallisellen, Kirchstrasse 2

Ich wünsche unverbindliche Beratung
 Prospektmaterial (Gewünschtes bitte ankreuzen)

Absender _____

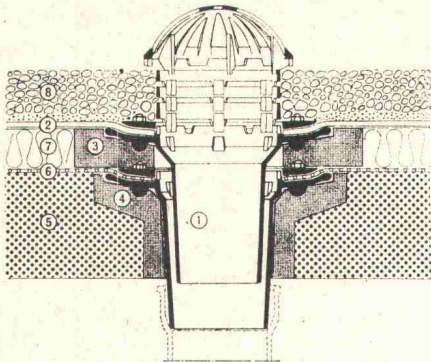
Ort (PLZ) _____

Telefon _____

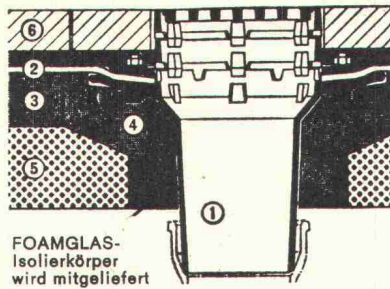
BZ

PASSAVANT-DACHABLÄUFE

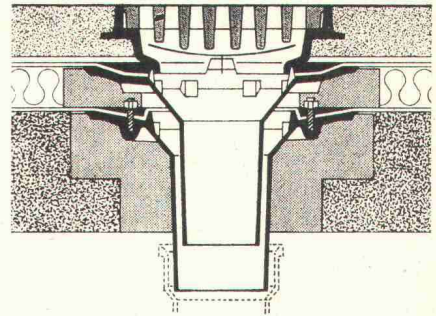
mit senkrechtem und seitlichem Abgang



Kiesschüttdach, 2teilig



Dachterrasse, einteilig



Warmdach, befahrbar, 2teilig

**Keine
Ausparungen**
*Isolierkörper in
Schalung legen*
Keine Kältebrücken
sofortiges Ableiten,
des Dachwassers.

Ob befahrbar oder nicht:

PASSAVANT löst die Probleme der Flachdachentwässerung endgültig. Verlangen Sie den Spezialprospekt für viele Möglichkeiten mit Devisierungsunterlagen für den Spengler bei

WERNER MAAG ZÜRICH

Zeltweg 44, 8032 Zürich, Telefon 01 / 32 75 80

Name: _____

Adresse: _____



Einige Gründe,
im Bedarfsfall an uns zu denken:

Das breite SIHI-Pumpenprogramm mit 5000 Typen.

Die kurzen Lieferfristen für SIHI-Pumpen.
Die Zuverlässigkeit der SIHI-Pumpen.
Die Wirtschaftlichkeit der SIHI-Pumpen.
Die fachmännische SIHI-Beratung.
Der schnelle und gründliche SIHI-Service.

SIHI-Pumpen sind immer richtig.

Pumpenbau Schaffhausen AG

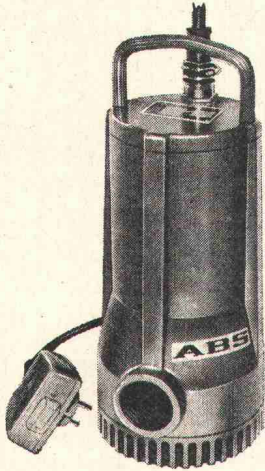
8200 Schaffhausen Goldsteinstrasse 2 Telefon 053 - 4 30 21

Bon für Sauna-Dokumentation

Senden an
Ch. Rossi + Co AG
Allmendstr. 9-11
8700 Küsnacht
Tel. 051/901755

Wir wünschen
 Ihre komplette Sauna-Dokumentation
 unverbindliche Beratung

Unsere Anschrift: _____



Schmutzwasser-Tauchpumpen

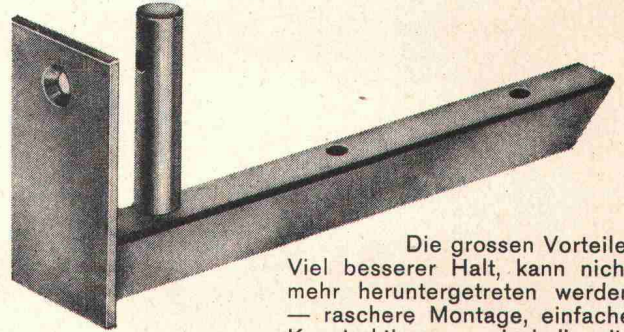
für
Kellerentwässerung
und
transportablen Einsatz
Förderleistung
300 l/min
SEV-geprüft

ABS Pumpen AG

Gertrudstr. 24, 8003 Zürich Tel. 01 / 23 48 23

GEKO -Simskonsole

⊕ Patent Nr. 475 465



Die grossen Vorteile:
Viel besserer Halt, kann nicht
mehr heruntergetreten werden
— raschere Montage, einfache
Konstruktion — deshalb die
ideale und preisgünstigste
Simskonsole.

Verlangen Sie bei Ihrem Fensterhersteller die GEKO-Simskonsole — Sie sparen damit Aergers und Geld!

KOCH Beschläge, Zürich
Tel. 01 / 26 66 36

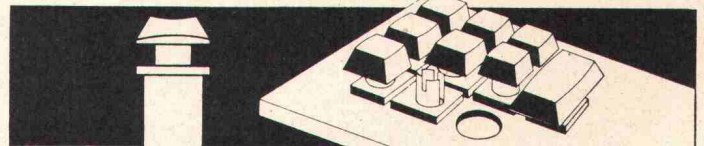
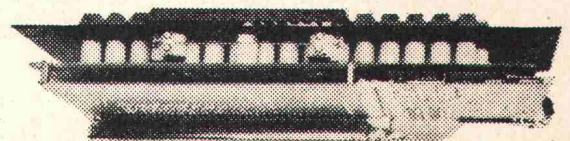
Hochhaus-Fenster
Fenster Kiefer
Wohnhaus-Fenster
Fenster Kiefer
Schulhaus-Fenster
Fenster Kiefer
Fabrik-Fenster
Fenster Kiefer
Norm-Fenster
Fenster Kiefer
Holz-Fenster
Fenster Kiefer
Holz-Al.-Fenster
Fenster Kiefer
Aluminium-Fenster
Fenster Kiefer
Kunststoff-Fenster
Fenster Kiefer



Fenster Kiefer AG
Bachstrasse 15
8038 Zürich
Tel. 01 45 24 55

Sauberster Kontakt in einer Millisekunde

Druckknopflamellenschalter pushbutton reed switch



Der Druckknopflamellenschalter wird entweder einzeln oder reihenweise geliefert. Die Anzahl der Tasten auf dem Tastbrett „Keyboard“ kann beliebig groß sein. Die eingeschlossenen Montagen haben ein Ziffernsystem „Diode-Matrix“ mit integrierter Kreisschaltung, was die logische Folge von zwei Tasten ergibt, „strobe“, usw.

Erhältlich in der Ausführung: „Change over“ Ref. 2 RB1. Die Typen 1 RB1 und 2 RB1 werden mit Kontrolllicht geliefert.



TVI-TELEVISION INDUSTRIELLE SA

Kabelfernsehen
Industrielle Elektronik
Informatik

Planung, Ausführung, Verkauf, Verleih
78, avenue des Communes-Réunies
1212 GRAND-LANCY - Tel. 43 71 40

Weitere Unterlagen erwünscht

Tel.: _____

Firmenname: _____ Adresse: _____

Abteilung: _____ Empfänger: _____

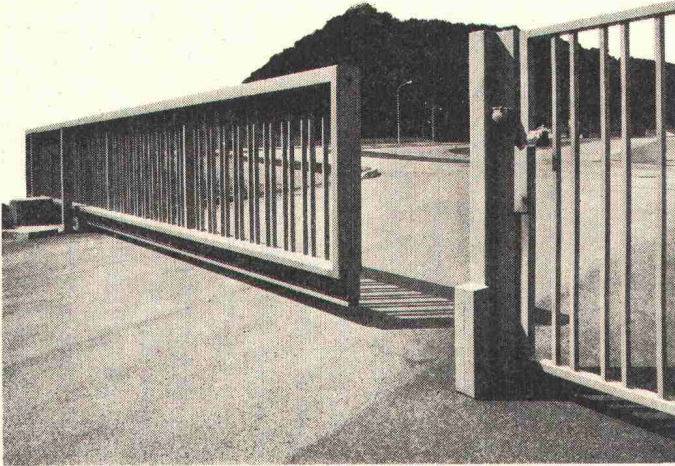
Die Geilinger-Gruppe:
Drei Unternehmen,
die sich mit Metallbau,
Stahlbau und Feinisen-
bau beschäftigen.
Hier ein Produkt der
Firma Geilinger & Co.,
Metallbau, Winterthur.

Eine Türe, die öfter ausschliesst, als einlässt: Das Industrie-Areal- Abschluss-Tor.

Unsere Abschluss-Tore dienen – wie ja schon der Name verrät – vor allem einmal dem Abschluss von Industrie-Arealen. Robust konstruiert und mit den notwendigen Steuerungs- und Sicherungsaggregaten versehen, sind sie aber auch überall dort anzutreffen, wo die Öffentlichkeit keinen oder nur beschränkten Zutritt hat: Auf Flughäfen, Sportplätzen, Bahn-Anlagen und Zollfreilagern.

Wenn Sie sich für die Montage eines Areal-Abschlusses interessieren, so nennen wir Ihnen gerne Referenzen: Unsere robust konstruierten Tore, die wir je nach Wunsch mit Dreh- oder Schiebeflügel-Anordnung bauen, haben sich ganz offensichtlich bewährt.

**Qualität,
die man (heute) suchen kann.**



Die wichtigsten Vorzüge in

Stichworten:

- robuste, schienenlose Konstruktion
- mit Dreh- oder Schiebeflügel-Anordnung
- mit oder ohne elektromechanischen Antrieb

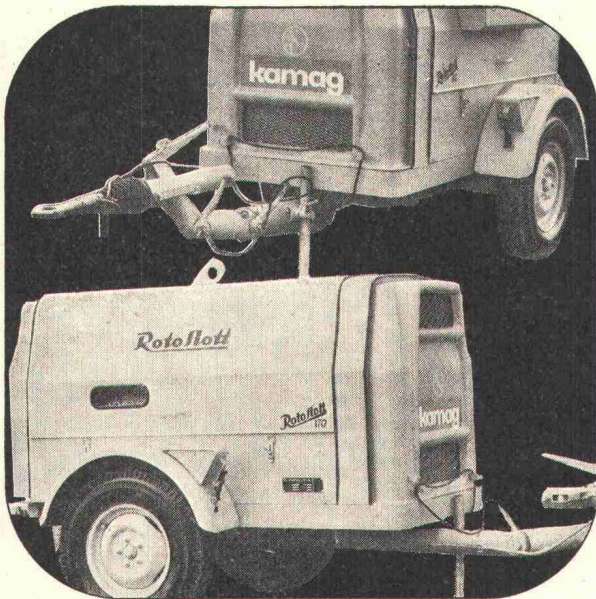
G 72.118

Weitere Informationen: Siehe die Schweiz. Bau-Dokumentation unter (31) 43-748 sowie unseren ausführlichen Spezial-Prospekt.

GEILINGER

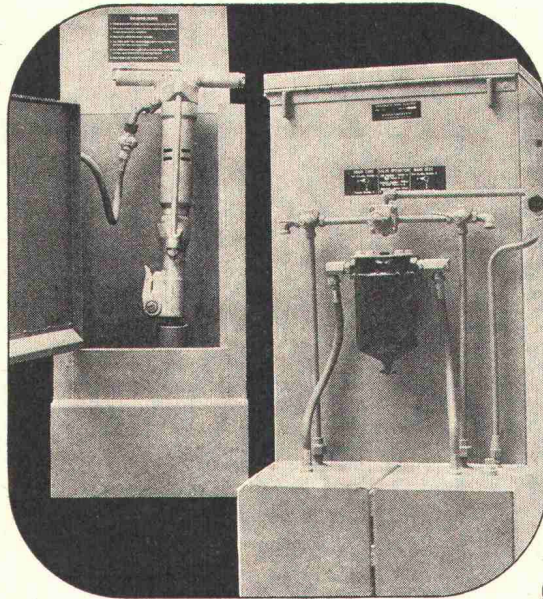
GEILINGER & Co., METALLBAU, 8401 WINTERTHUR
052 22 28 21

Egger



FLOTTMANN

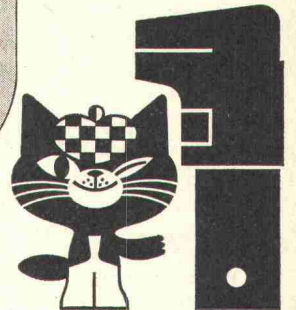
seit über 100 Jahren bekannt für Kompressoren und Pressluftwerkzeuge. Hier der neue Rotationsverdichter.



NORTECH

ein robuster, unentbehrlicher und kostensparender Pressluftwerkzeug-Reiniger.

**kamag
Service**



Kamag

kamag, 8952 Schlieren-Zürich
Zürcherstrasse 137, Tel. 01/98 92 88

K 11 B

Stellen- und Gelegenheits-Anzeigen

Tarif

1/1 Seite 185 x 259 mm Fr. 670.—	1/4 Seite 185 x 60 mm 90 x 128 mm Fr. 168.—	1/12 Seite 90 x 40 mm Fr. 56.—
1/2 Seite 185 x 128 mm 90 x 259 mm Fr. 335.—	1/6 Seite 185 x 40 mm 90 x 84 mm Fr. 112.—	1/16 Seite 90 x 28 mm Fr. 42.—
1/3 Seite 185 x 84 mm Fr. 224.—	1/8 Seite 185 x 28 mm 90 x 60 mm Fr. 84.—	1/24 Seite 90 x 18 mm Fr. 28.—

Chiffregebühr Fr. 4.—, Ausland Fr. 6.—
Stellengesuche werden nur noch schriftlich entgegengenommen.

IVA AG für internationale Werbung, 8035 Zürich
Beckenhofstrasse 16, Tel. 01 / 26 97 40, PC 80-32735

Ermässigte Preise
ohne Rabatt
für
Wiederholungen

Anzeigenschluss: Mittwoch der Vorwoche, 10 Uhr.
Sofern drucktechnisch möglich, kann der Anzeigenschluss bis Donnerstag der Vorwoche, 10 Uhr, verlängert werden.

Fillialen:
1004 Lausanne, 19, av. de Beaulieu Tel. 021 / 34 72 65
1204 Genève, 8, rue du Marché, Tel. 022 / 26 03 45

Für Stellensuchende empfehlen wir ein 3-Monats-Abonnement auf die Schweiz. Bauzeitung (Fr. 30.—, Ausl. Fr. 33.—, rund 13 Hefte)

Zur Ergänzung unseres Teams suchen wir

Eisenbetonzeichner(in)

Wir bieten interessante, abwechslungsreiche Tätigkeit, gute Arbeitsbedingungen sowie zeitgemässe Entlohnung.

Wir würden uns freuen, wenn Sie sich telefonisch mit uns in Verbindung setzen würden, damit wir uns verabreden und die übrigen Einzelheiten erörtern können.

Schulthess & Erzinger, Ingenieurbüro, 8008 Zürich
Drahtzugstrasse 4 (am Hegibachplatz), Tel. 01 / 53 82 44

Für die technische Planbearbeitung, Devisierung und örtliche Bauführung der neuen landwirtschaftlichen Schule in Eschikon-Lindau suche ich versierten

Bauleiter-Bauführer Bauzeichner

Interessenten bitte ich, über Telefon 01 / 47 61 23 eine Besprechung abzumachen.

Werner Gantenbein, dipl. Architekt BSA/SIA
8044 Zürich, Mommsenstrasse 18

Für die Mitarbeit an den Universitätsbauten auf dem Strickhofareal, evtl. an Heim- und Verwaltungsbauten sowie an Wettbewerben, suche ich selbständige

Architekt-Techniker Hochbauzeichner(in)

Max Ziegler, dipl. Architekt BSA/SIA
8001 Zürich, Rämistrasse 27, Telefon 01 / 32 37 59

Infolge Umdisposition verkaufen wir

Holz-Kipptor

565 x 325 cm, mit separater Türe 89 x 195 cm, Fensterband oben 50 cm hoch, absolut neuwertig (ein halbes Jahr im Betrieb) zu äusserst günstigem Preis.

Anfragen über Telefon 082 / 3 33 95.

Gesucht

Hochbauzeichner(in) Hochbautechniker

für interessante, teilweise grössere Aufgaben.

Wir sind ein kleines Team mit vielseitigen Bauaufgaben — auf Wunsch ist auch Gelegenheit, sich in die Belange der Bauführung einzuarbeiten. Eintritt sofort oder nach Vereinbarung.

Wenn Sie Wert auf eine ruhige, selbständige Arbeit und eine angenehme Arbeitsatmosphäre legen, rufen Sie mich an.

W. BOECK, dipl. Architekt ETH/SIA
Telefon 01 / 45 83 00 (Geschäftszeit)
Telefon 01 / 99 21 04 (abends privat)

Gesucht

Hochbautechniker Bauzeichner

für selbständige Bearbeitung grösserer und kleinerer Bauten.

R. und E. Guyer, dipl. Arch. BSA/SIA, 8032 Zürich
Höhenweg 20, Telefon 01 / 53 82 50

Wir suchen

die rechte Hand

unseres Chefs der Generalunternehmens-Bauabteilung.

Der Aufgabenbereich umfasst alle Sparten einer Generalunternehmung, wie Landbewertung, Erstellen von Kostenvoranschlägen, Verkehr mit der Bauherrschaft, den Behörden und so weiter.

Voraussetzung sind abgeschlossene Lehre als Hochbauzeichner und einige Jahre Erfahrung als örtlicher Bauführer. Idealalter 23—28 Jahre.

Interessenten wenden sich bitte an Herrn H. Hagedorn,
Telefon 01 / 36 09 00
Stockerstrasse 38, 8002 Zürich

René E. Hatt & Partner AG
Immobilien-Konsulenten

Im Auftrag einer Zürcher

Grossbauunternehmung

suchen wir einen etwa 30- bis 40jährigen

Bauingenieur

der sich nach mehrjähriger Tätigkeit als Bauführer die nötige Routine und Erfahrung angeeignet hat, um in der Stellung als

Chefbauführer

die Leitung mehrerer Bauführer und die Ueberwachung diverser anspruchsvoller Baustellen des Hoch- und Tiefbaus im Raume Zürich übernehmen zu können.

Auf dieser hierarchischen Stufe wiegen das Verhandlungsgeschick (wenn möglich auch in italienischer und in spanischer Sprache), das Organisationstalent, die Pflege guter Kontakte zu Bauherren und Lieferanten und die geschickte Personalführung und -anleitung ebenso sehr wie die reine Facherschaft.

Interessenten für diese gut dotierte Stellung bitten wir, sich schriftlich oder telefonisch mit uns in Verbindung zu setzen. Wir stehen mit weiteren Informationen zur Verfügung und sichern die erwartete Diskretion zu.

AG FÜR PERSONALBERATUNG ZÜRICH

TALSTRASSE 20
TEL. 01 25 96 56

Zur Bearbeitung von anspruchsvollen und interessanten Projekten suchen wir per sofort oder nach Vereinbarung folgende Mitarbeiter:

Architekt-Techniker HTL

wahlweise für konstruktives Entwerfen oder für die Ueberwachung und Koordination der Ausführungsplanung;

Bauleiter

für die Baubegleitung und Koordination der Bauausführung grösserer Bauvorhaben;

Bauführer

für die selbständige Ueberwachung der von uns zu realisierenden Bauvorhaben;

Bauzeichner(innen)

für die Bearbeitung der Bauprojekte und der Detailstudien.

Geeigneten Bewerbern bieten wir

- eine entsprechende Salarierung
- gut ausgebaute Sozialleistungen
- interessante Aufstiegsmöglichkeiten
- grosse Selbständigkeit und
- ein gutes Arbeitsklima

Gerne erwarten wir Ihre Kurzbewerbung oder Ihren Anruf.

Telefon 01/23 28 33 (Herren Furrer oder Wälle verlangen).



V. Erculiani
Planer + Architekten
Erculiani Generalunter-
nehmung AG, 6003 Luzern
Winkelriedstrasse 37

Grossanlagen nach Mass

sind die Spezialität meiner Klientenfirma, die sich auf verschiedenen Gebieten im Umkreis der industriellen Fördertechnik einen ausgezeichneten Namen erarbeitet hat. Die schemafeindliche Vielfalt der anfallenden Probleme weist dem

Chef Stahlbau, Statik und Konstruktion

eine besonders wichtige Rolle zu. Für diese vakante Position wird deshalb ein ausgewiesener Fachmann mit Ingenieurausbildung und längerer Praxis gesucht; nach Einarbeitung wird ihm die selbständige Leitung einer Gruppe von Konstrukteuren übertragen. Interessenten für diese leistungsentprechend dotierte, fachlich ungewöhnlich abwechslungsreiche und

reale Aufstiegschancen

bietende Kaderposition wenden sich an das neutrale Kontaktinstitut. Bewerbungen sind mit handschriftlichem Begleitschreiben, Angaben über bisheriges Salärniveau und frühesten Eintrittstermin sowie den üblichen Unterlagen erbeten an

INSTITUT
FÜR
PSYCHOLOGISCHE
FORSCHUNG
UND
BERATUNG

Dr. S. Spörli
6000 Luzern, Neustadtstrasse 7
☎ 041/22 16 00
(Anfragen Montag bis Freitag
von 9 bis 10 Uhr,
bis 17. Februar abwesend)

Interessenten finden bei uns jede gewünschte Diskretion sowie das Bestreben, Stellenbesetzungen nicht nur für die Auftraggeberfirma, sondern auch für den künftigen Mitarbeiter optimal zu gestalten.



Tages-, Halbtages- und Abendschulen Institut Juventus Zürich

In unserem Lehrkörper ist auf Beginn des kommenden Sommersemesters je ein Lehrauftrag für die Fächer

Baustatik Baurationalisierung Stahlbau

neu zu besetzen.

Interessenten für diese vielseitige Unterrichtstätigkeit werden gebeten, ihre Bewerbung einzureichen an das

Rektorat des Abend-Technikums Zürich (HTL)
Lagerstrasse 45, 8021 Zürich

Wir sind ein grösserer Dienstleistungsbetrieb der Baubranche und suchen für unsere Hochbauabteilung

Architekt-Techniker HTL

als

Stellvertreter des Chefs

Die anspruchsvolle Tätigkeit umfasst die Bearbeitung vielseitiger, interessanter Bauaufgaben in der ganzen Schweiz mit Schwerpunkt im Industriebau.

Idealalter 25 bis 30 Jahre.

Wir freuen uns auf Ihren Bericht unter Chiffre L 03-994716 an Publicitas, 4001 Basel.

Das Tiefbauamt der Stadt Biel sucht

1 Tiefbauzeichner

Anforderungen:

abgeschlossene Berufslehre als Tiefbauzeichner. Wenn möglich praktische Tätigkeit auf technischen Zeichnungsbüros auf dem Gebiet des Strassen- und Tiefbaus.

Geboten werden:

zeitgemässe Entlohnung im Rahmen der städtischen Besoldungsordnung. Sozialzulagen. Fünftagewoche. Pensionskasse.

Eintritt: nach Uebereinkunft.

Eingehende Auskünfte erteilt gerne unser städtisches Tiefbauamt (Telefon 032 / 7 25 80).

Die Bewerbungen sind zu richten an die
Städtische Baudirektion Biel

Gesucht per sofort oder nach Uebereinkunft

Tiefbauzeichner(in) (evtl. Konstrukteur)

für die Konstruktion und zeichnerische Bearbeitung von Projekten von National- und Hauptstrassen, allgemeinen Tiefbauten sowie von Planungen.

Wir bieten:

- zeitgemässes Leistungssalär
- entwicklungsfähige Dauerstelle
- interessante Aufgaben
- Arbeit in kleinerem Team
- moderne Arbeitsplätze
- angenehmes Arbeitsklima
- gleitende Arbeitszeit
- gut ausgebaute Personalfürsorge
- günstige Parkiergelegenheit in der Nähe
- bei Bedarf preisgünstige Appartements oder Kleinwohnungen

NEOPLAN

OERLIKONERSTRASSE 55, 8057 ZÜRICH
TELEFON 01 48 04 28

Gesucht

**Architekten
Hochbautechniker
Hochbauzeichner**

für vielseitige Forschungs-
aufgaben und aktuelle Bau-
projekte auf dem Gebiet
der industriellen Bauweise.

**Hans Litz, Architekt SIA
8121 Benglen-Fällanden
Telefon 01 / 85 36 06**



Für unsere Abteilung **Spezialtiefbau** suchen wir einen

Ingenieur-Bauführer

Wenn Sie bereits über Erfahrung im Tiefbau verfügen
und gerne selbständig Baustellen bearbeiten und lei-
ten, können wir Ihnen eine interessante Tätigkeit im
Sektor Pfahlfundation (verschiedene Systeme), Brun-
nenabsenkungen und Baugrubensicherungen bieten.

Setzen Sie sich bitte telefonisch oder schriftlich mit
unseren Herren Halder oder Gallati in Verbindung.
Diese orientieren Sie gerne über weitere Details.

**BLESS BAUUNTERNEHMUNG AG, 8600 Dübendorf
Telefon 01 / 85 00 85**

Wir suchen für unsere Niederlassung **Baden**

Bauführer

mit abgeschlossener Ausbildung und prak-
tischer Erfahrung für den Einsatz auf dem
Gebiet des **individuellen** Wohnungsbaus.

Hochbauzeichner

für die Planbearbeitung normierter oder
individueller Wohnbauten.

Bitte verlangen Sie eine Informationsschrift
über unsere Firma und die Anstellungs-
bedingungen.



Tel. 063 / 5 29 40 ab 19 Uhr



Wir suchen einen

**Architekt-Techniker HTL
und einen
Hochbauzeichner**

für die Bearbeitung von Projekten für
Wohn- und Industriebauten.

Je nach Fähigkeit weitgehend
selbständige Tätigkeit.

Wir bieten

- zeitgemässes Gehalt nach Vereinbarung
- 13. Monatslohn
- gut ausgebaute Personalversicherung
- Verpflegungsmöglichkeit
im eigenen Personalrestaurant
- bei Eignung Dauerstelle

Bewerbungen mit Angabe über Ausbildung
und bisherige Tätigkeit sind zu richten an:

**Nordostschweiz. Kraftwerke AG
Baubteilung, 5401 Baden**
Telefonische Auskunft erteilt:
056 / 2 41 01, intern 442

Stadtbauamt Burgdorf

Zufolge bevorstehender Pensionierung des Stelleninhabers ist die Stelle eines

Tiefbauadjunkten

auf das Frühjahr 1973 neu zu besetzen.

Wir bieten:

- selbständige und überaus interessante Tätigkeit im Innen- und Aussendienst, im gesamten Tiefbauwesen einer aufstrebenden Gemeinde.
- Stellvertreter des Stadtbaumeisters im Sektor Tiefbau.
- Salär gemäss Besoldungsreglement der Stadt Burgdorf unter Berücksichtigung der bisherigen Praxis und Alter des Bewerbers, Lohnklassen 16 bis 17 (27 264 Fr. bis 36 480 Fr.), 13. Monatslohn.
- gutausgebaute Pensionskasse, Fünftagewoche, vier Wochen Ferien.

Wir wünschen:

- Erfahrung im allgemeinen Tiefbau
- Bauingenieur-Techniker HTL oder gleichwertige Ausbildung

Dienstantritt:

- sofort oder nach Vereinbarung

Auskünfte erteilt der Stadtbaumeister,
Telefon Büro 034 / 2 27 21, privat 034 / 2 53 93.

Anmeldungen mit den üblichen Unterlagen bis Samstag, 17. Februar 1973, an Robert Mengelt, Stadtbaumeister, Heimiswilstrasse 28, 3400 Burgdorf.

Burgdorf, den 24. Januar 1973 Stadtbauamt Burgdorf

Die Technische Forschungs- und Beratungsstelle

der Schweizerischen Zementindustrie
in Wildegg

sucht zur Ergänzung ihres Stabs einen

Bauingenieur

Die Bewerber werden in das interessante, zukunftsreiche und vielseitige Gebiet der Betontechnologie eingearbeitet. Praktische Bau Erfahrung ist erwünscht. Vorgesehen ist die Mitwirkung bei der Bauberatung und in Betonkursen. Es handelt sich um anspruchsvolle und entwicklungsfähige Tätigkeiten in kleinem Team mit gutem Arbeitsklima.

Interessenten rufen Herrn Hans Stamm an,
Telefon Geschäft: 064 / 53 17 71
Telefon privat: 056 / 41 21 37

oder schreiben an:

T. F. B., Postfach, 5103 Wildegg

Dynamische Unternehmung im Raume Zürich, die auf einem zukunftsreichen Spezialgebiet der Bautechnik führend ist, sucht

technisch orientierte Persönlichkeit

für die verantwortliche Leitung eines weitgehend

autonomen Unternehmungsbereichs (Profitcenter)

Wirkungsbereich:

- Beratung der Kundschaft über bautechnische Fragen
- Verkaufsverhandlungen und Betreuung des Offertwesens

Anforderungen:

- fundierte technische und bautechnische Bildung, HTL-Diplom erwünscht
- Praxis in der Bau- oder Metallbranche

Angebot:

- Vertrauensposition als Manager/Geschäftsführer
- unternehmerisch und technisch interessanter Aufgabenbereich
- der Position entsprechende Salarierung

Anmeldung:

- Interessenten sind gebeten, die üblichen Bewerbungsunterlagen an die beauftragte Personalberatung zu senden. Es können auch Anmeldebogen

- Ueberwachung der Projektierung, Fabrikation und Montage
- Führung des technischen und des kaufmännischen Mitarbeiterstabs

- in leitender Stellung
- Initiative und Durchsetzungsvermögen
- Französischkenntnisse

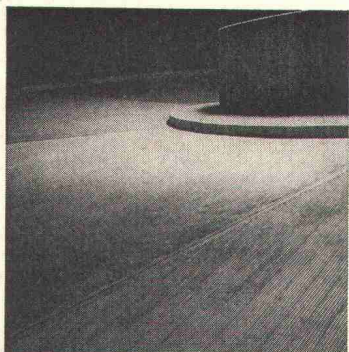
- Sozialleistungen
- Spesenentschädigung
- Karrieremöglichkeiten in kräftig expandierender Unternehmung

bezogen werden. Diskretion wird zugesichert. Allfällige Sperrvermerke werden berücksichtigt.

Personalberatung Dr. Emil Greber

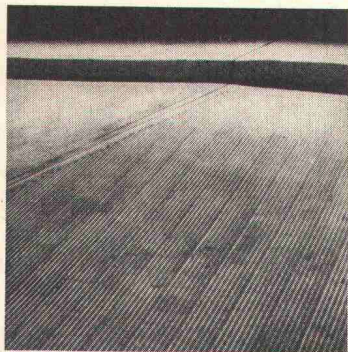
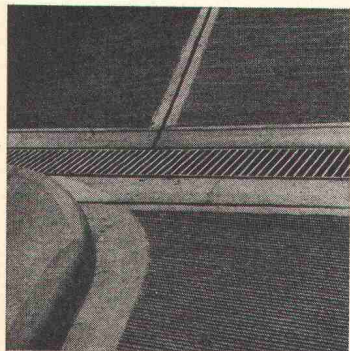
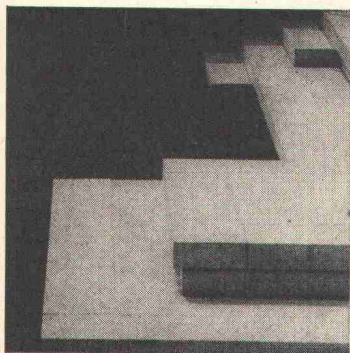
Löwenstr. 11 CH - 8001 Zürich/Schweiz Tel. 01 / 27 84 32





Wo unsere Arbeit in unmittelbarer Beziehung zu Architektur und Umgebung steht, ist die handwerkliche Qualität und damit die Sorgfalt auch im Detail von ganz besonderer Bedeutung.

Spezialequipen verstehen sich auf den fachmännischen Einbau von Pflästerungen verschiedenster Art, Plattenbelägen in Kunst- und Naturstein, elastischen und fußfreundlichen Belägen auf Asphalt und Kunststoffbasis. Betonbeläge in verschiedenen Farben und Strukturen, oder Kombinationen verschiedener Belagsarten.



WALO

Walo Bertschinger AG. SA

