

Zeitschrift: Schweizerische Bauzeitung
Herausgeber: Verlags-AG der akademischen technischen Vereine
Band: 91 (1973)
Heft: 44

Werbung

Nutzungsbedingungen

Die ETH-Bibliothek ist die Anbieterin der digitalisierten Zeitschriften auf E-Periodica. Sie besitzt keine Urheberrechte an den Zeitschriften und ist nicht verantwortlich für deren Inhalte. Die Rechte liegen in der Regel bei den Herausgebern beziehungsweise den externen Rechteinhabern. Das Veröffentlichen von Bildern in Print- und Online-Publikationen sowie auf Social Media-Kanälen oder Webseiten ist nur mit vorheriger Genehmigung der Rechteinhaber erlaubt. [Mehr erfahren](#)

Conditions d'utilisation

L'ETH Library est le fournisseur des revues numérisées. Elle ne détient aucun droit d'auteur sur les revues et n'est pas responsable de leur contenu. En règle générale, les droits sont détenus par les éditeurs ou les détenteurs de droits externes. La reproduction d'images dans des publications imprimées ou en ligne ainsi que sur des canaux de médias sociaux ou des sites web n'est autorisée qu'avec l'accord préalable des détenteurs des droits. [En savoir plus](#)

Terms of use

The ETH Library is the provider of the digitised journals. It does not own any copyrights to the journals and is not responsible for their content. The rights usually lie with the publishers or the external rights holders. Publishing images in print and online publications, as well as on social media channels or websites, is only permitted with the prior consent of the rights holders. [Find out more](#)

Download PDF: 02.10.2025

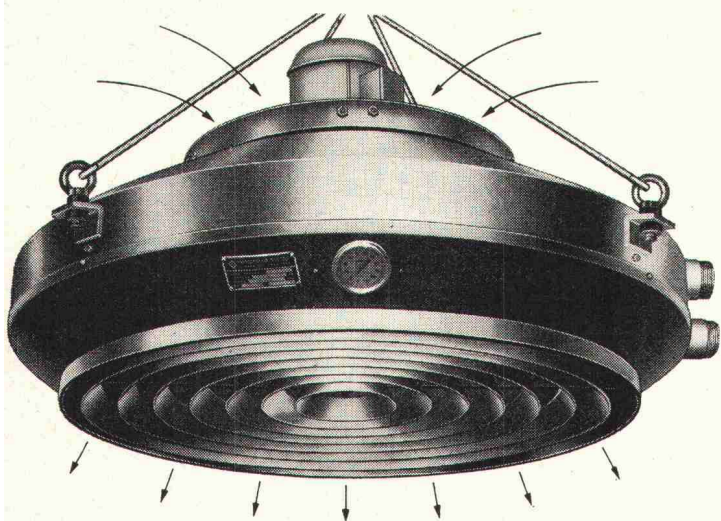
ETH-Bibliothek Zürich, E-Periodica, <https://www.e-periodica.ch>

Radial- Deckenluftheizapparate

die Luftherhitzer mit Zukunft

Industriebauten
Lagerhäuser
Turnhallen
Saalbauten
usw.

Als Warmlufttorabschirmung bei Verladetoren



Für jedes Heizproblem eine kompromisslose Lösung.
Prüfen Sie, bevor Sie sich entscheiden.
Wählen Sie in jedem Fall vom Guten das Bessere.

Die durchdachte Lösung heisst:

Radial- Deckenluftheizapparate

Verlangen Sie unsere Dokumentation.

Henri Rühli Ingenieurbüro

Vorstadt 18, Telefon 053 / 4 79 13

8200 Schaffhausen

Generalvertreter der Firma Th. Klein, Ludwigshafen

Schweizerische Bauzeitung

Offizielles Organ des SIA, Schweizerischer Ingenieur- und Architekten-Verein
und der GEP, Gesellschaft Ehemaliger Studierender der ETH Zürich
Gegründet 1883 von Ing. A. Waldner

91. Jahrgang Heft 44

1. November 1973

Inhalt

- 60 Jahre Forschung über die Kármánschen Wirbelstrassen – Ein Rückblick. Von *Y. N. Chen* 1079*
«Die zwanziger Jahre – Kontraste eines Jahrzehnts».
– Zur Ausstellung. Von *G. Risch* 1096*
– Anmerkungen. Von *P. Meyer* 1097*
– Die Avantgarde und ihre Grenzen. Von *S. v. Moos* 1098*
– Der Funktionalismus der zwanziger Jahre. Von *H. Eckstein* 1102*

Nekrologe

- R. Angst. P. Dändliker. L. Dumas. R. Meyer. P. Nolfi.
E. Oschwald. F. Panchaud. R. Streuli-Gerster 1104

Wettbewerbe

- Sportanlagen in der Looren, Maur ZH 1104
Gestaltung der Altstadt in Sursee LU 1105

Ausstellungen und Messen

- Aargauer Kunsthau, Aarau. Kunstpreis der Stadt
Zürich. BATIMAT, 9. Int. Ausstellung für Baustoffe,
Bauteile und Innenausbau in Paris 1105

Kurse und Tagungen

- Technik für oder gegen den Menschen. ASOS-Herbst-
tagung 1105
Weitergehende Reinigung von Abwässern. Kurse über
Raumplanung an der ETH Zürich 1106

Öffentliche Vorträge 1106

Grüne Seiten

- Laufende Wettbewerbe. Kommende Weiterbildungs-
veranstaltungen W 153
Int. Fachmesse Gemeinschaftsverpflegung, Hotellerie
und Restauration. Standbesprechungen W 155
Aus Technik und Wirtschaft W 156

Bezugspreise

	3 Monate	6 Monate	12 Monate
Schweiz	30.—	52.—	96.—
Ausland	33.—	57.—	106.—

Für Mitglieder der Partnerverbände der Verlags-AG, des Schweiz. Technischen Verbandes sowie für Studierende ermässigte Preiskategorien.

Anzeigenverwaltung

IVA AG für internationale Werbung
8035 Zürich, Beckenhofstrasse 16
Telephon 01 / 26 97 40, Postcheck 80 - 32735
Filiaien in Lausanne und Genf

Verlag und Redaktion

Zürich-Giesshübel, Staffelstrasse 12
Postadresse: CH-8021 Zürich, Postfach 630
Telephon 01 / 36 55 36, Postcheck 80 - 6110

Die spezifischen Eigenschaften von VETROFLEX PB Bauplatten:

Die interessieren den Architekten

- hohe mechanische Widerstandsfähigkeit
- verschiedene Raumgewichte für optimale Lösungen
- erschütterungsfest, volumbeständig

Die interessieren den Bauherrn

- hoher Schallabsorptionsgrad
- hoher Wärmeleitwiderstand
- unbrennbar, unverrottbar, unersetzbar

Die interessieren den Bauunternehmer

- selbsttragend, leicht
- rationelles Plattenformat
- leichte Verarbeitung auch mit Messer oder Schere

VETROFLEX PB Bauplatten sind kurzfristig lieferbar durch den Fachhandel



✿ Er – der junge Mensch, hineingeboren in unsere technisierte Welt, versteht nicht, warum er heute mit viel Lärm herumtollen darf und morgen sich mäuschenstill verhalten muss. Er versteht nicht, warum Frau Huber von nebenan sein Geschrei nicht erträgt. Wir alle, die sich mit Problemen rund um's Bauen beschäftigen, können durch Verwendung geeigneter Isolierstoffe dazu beitragen, ihm das Kindsein etwas erträglicher zu machen.

Bei der Entwicklung unserer VETROFLEX-Bauplatten haben wir nicht nur auf ideales Gewicht und leichte Verarbeitung geachtet,

sondern wir haben auch an den Menschen* gedacht, der in den Häusern wohnt.



Glasfasern AG, Gewerbestrasse, 8155 Niederhasli ZH

Sicherheit und Zuverlässigkeit

zwei grosse Worte, aber wir bieten sie Ihnen!
Wählen Sie aus unserem Programm

Løgstør Rør

für

Fernheizungen

ein Begriff für rationelle Fernheizung in Europa!
Løgstør Rør sind vorgefertigte Fernheizungsrohre
mit vielen Vorteilen:

- Garantie gegen Korrosion von aussen
- minimaler Wärmeverlust
- minimale Verlegungstiefe sowie Verlegung über dem Boden
- es sind keine Verschalungen und keine Betonkanäle erforderlich
- vertragen Druck bis zu 18 Tonnen durch eine Sand- oder Erdschicht von 35 cm Tiefe
- Verbindungselemente können an Ort und Stelle geschrumpft werden
- Standardfittings sind ab Lager lieferbar
- Sonderanfertigungen sind jederzeit möglich

Hescoplan

für

Flachdachisolationen

die qualitativ hochwertige Kunststoff-Folie:

- mit hochfestem Polyestergewebe armiert
- witterungsbeständig
- knick- und bruchfest
- elastisch
- lichtecht
- äusserst widerstandsfähig

Decadex

gegen

Feuchtigkeit

**der ideale Einkomponent-Flüssigkunststoff
zum Schutze von Aussen- und Innenwänden:**

- dampfbremsend
- wasserabstossend
- dauerelastisch
- wird nicht brüchig
- neutral gegenüber jeglichen Baumaterialien
- problemlos
- leicht auftragbar

Verlangen Sie unverbindlich weitere Einzelheiten
und ausführliche technische Unterlagen beim Alleinkonzessionär
für die Schweiz:

HESCO AG

Industrielle Vertretungen
6301 Zug, Telefon 042 / 21 12 55 / 56

**Zu manchem Druckkontakt werden
Sie keine so guten Beziehungen
bekommen, dass er Sie anstrahlt.**

**Es sei denn, es wäre ein Feller-Leucht-
druckkontakt.**

Ausgangslage:

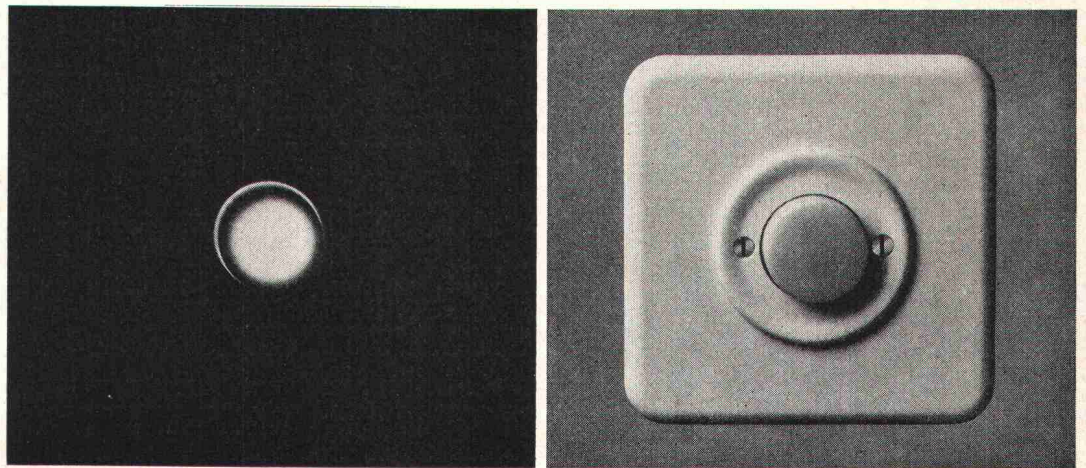
Pechschwarze Nacht. Ein unbeleuchteter Hausflur.

Kardinalfrage:

Wo schaltet man das Licht ein?

Antwort:

Immer dort, wo der Feller-Leuchtdruckkontakt strahlt!



Aber nicht nur das sympathische Leuchten führt
zum Feller-Leuchtdruckkontakt:

Auch das Verlangen nach einem sicheren, lang-
lebigen, in Form, Farbe und Installationstechnik zum übrigen
Feller-Apparatesortiment passenden Leuchtkontakt.

Das ist das Resultat des bewährten Feller-Prinzips:
ständige Weiterentwicklung, Qualitätsarbeit, umfassendes Pro-
gramm und modernes Design.

Adolf Feller AG, 8810 Horgen, Tel. 01 725 65 65

Feller 

ein Name und ein Prinzip für die Praxis

Sarina

Sarina-Herde für kleine und mittlere Verpflegungsbetriebe sind sichere Werte!

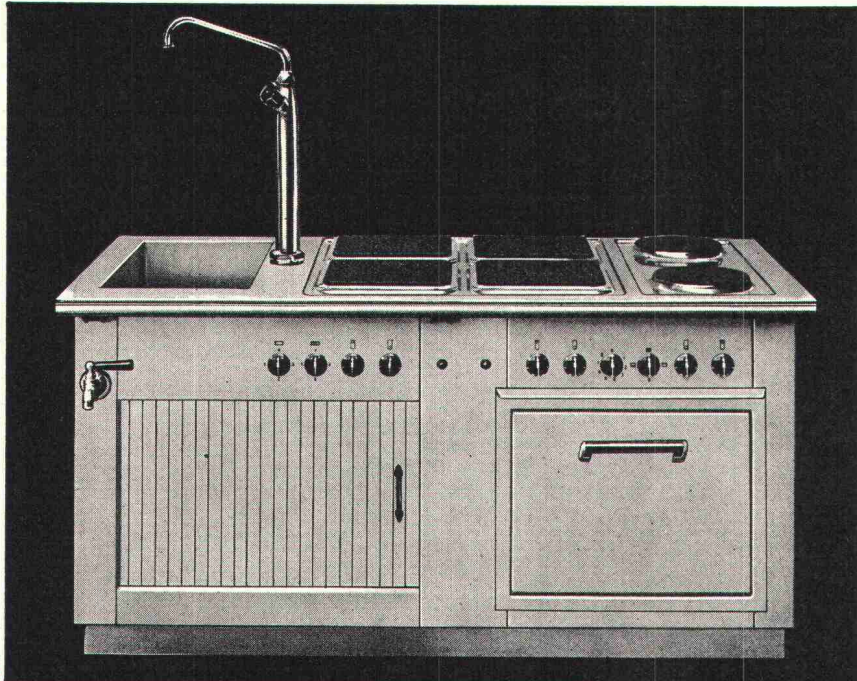
In kleineren und mittleren Verpflegungsbetrieben müssen Gastwirtschaftsküchen-Herde leistungsstark und wirtschaftlich funktionieren. Dazu müssen sie alle praktischen Einrichtungen und technischen Feinheiten besitzen, die das rasche, bequeme Arbeiten ermöglichen, zum Beispiel: Zuverlässiger Überhitzungsschutz; Überfallrand für die leichte Reinigung; Wasserbad mit Abstellrost; Entleerungshahn; geräumiger, emaillierter Backofen, thermostatgesteuert und mit Entlüftungspositionen versehen; Wärmeschrank mit 3 verschiedenen Heizstufen oder durchgehende

Wärmeschränke; Schiebetüren aus Anticorodal-Lamellen; Bedienungsschalter vorn und hinten; Kontrollampen zur Überwachung. Die Abdeckung der Gastwirtschaftsküchen-Herde besteht aus solidem Chromstahl. Die Apparate können in emaillierter oder in Ganzchromnickelstahlausführung geliefert werden. Dieses unverwüstliche Material bietet Gewähr für eine lange Lebensdauer. Sie können die gewünschte Kombination Elektrisch mit Holz-, Kohlen-, Öl- oder Gasfeuerung bestimmen. Unsere kombinierten Holz-, Kohlen- und Ölfeuerungs-Herde lassen Sie

auch bei Strompannen nie im Stich. Übrigens: Wenn Sie die Küche umbauen oder neu einrichten, wird Ihnen unser Prospektmaterial wertvolle Hinweise geben. Benützen Sie die fachmännische Beratung unserer Fachleute, und profitieren Sie von unseren zuverlässigen Lieferfristen, die auch für Spezialanfertigungen Geltung haben.

Sarina-Werke AG 1701 Fribourg
Tel. 037 / 22 24 91

Permanente Sarina- Servicestellen



Was

Sarina

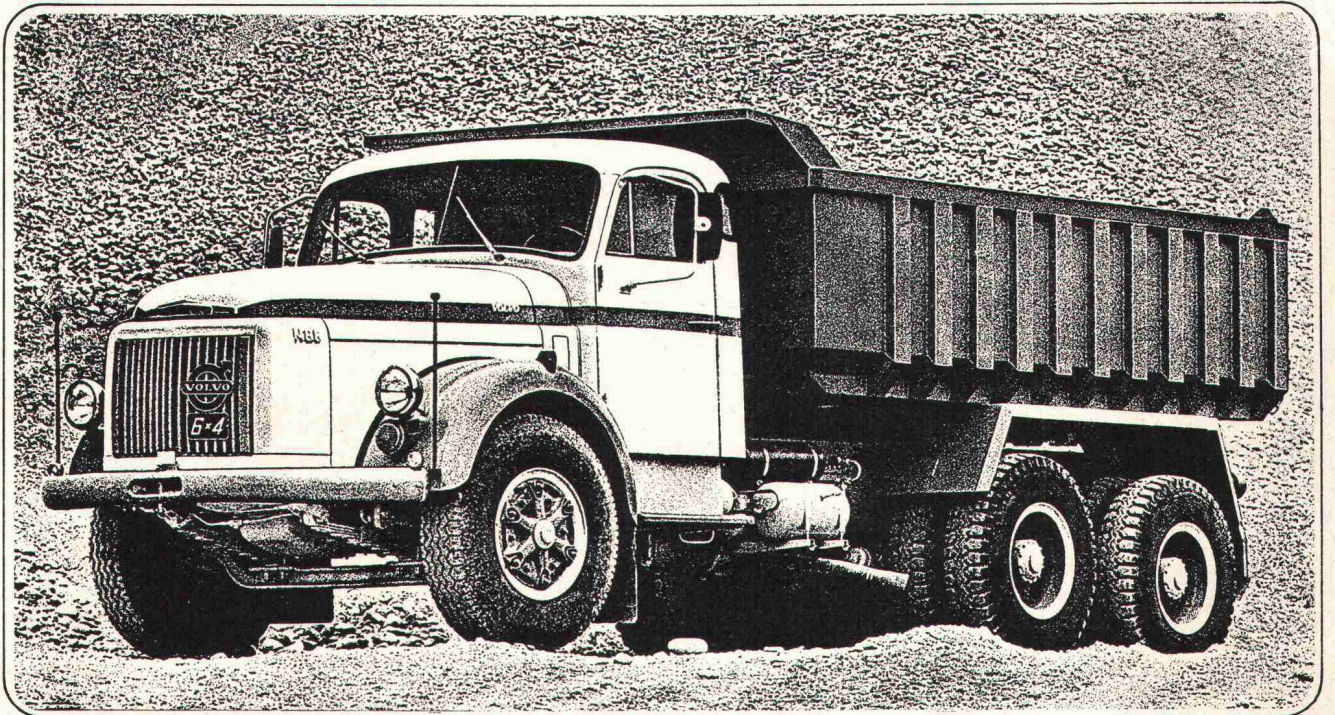
sonst noch alles fabriziert:

- Küchen-Kombinationen
- Wärmeschränke
- Backöfen in Sichthöhe
- Moderne Holz- und Kohlenherde

BON einschneiden an: Sarina-
Werke AG 1701 Fribourg.
Wir interessieren uns für Ihre
Gastwirtschaftsküchen-Herde
und bitten Sie um Gratiszustel-
lung Ihres Prospektmaterials.
Name und genaue Adresse

Sarina-Werke AG
1700 Fribourg Tel. 037 / 22 24 91

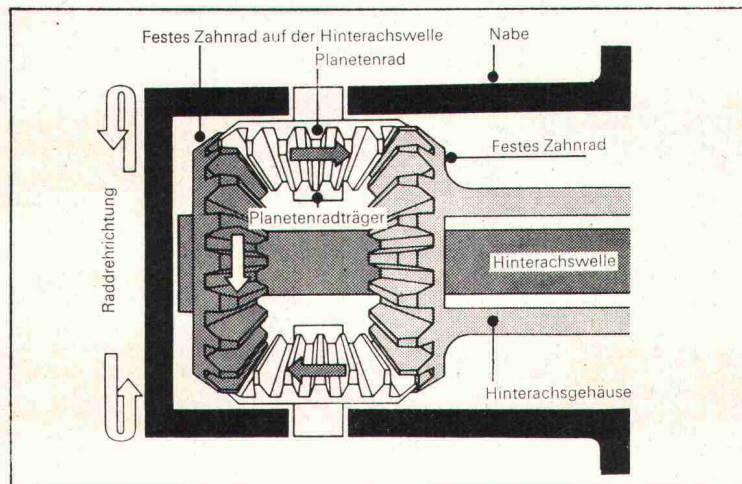
Volvo NB 88 «6x4», der Dreiachser mit Nabenvorgelege für die schwersten Transporte.



Das ist ein Volvo NB 88 «6x4» für den schwersten Baustelleneinsatz.

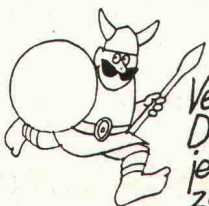
Durch das Nabenvorgelege an den Antriebsrädern verringert sich die Belastung der Hinterachse um die Hälfte.

Mit dem Nabenvorgelege wird die Drehzahl an den Antriebsrädern auf die Hälfte heruntergeschaltet. Gleichzeitig wird das Drehmoment verdoppelt. Da die Verdoppelung des Drehmoments erst nach den Hinterachswellen erfolgt, werden die Beanspruchungen an Hinterachswellen und Kraftübertragung auf die Hälfte reduziert.



Niedrige Arbeitstemperatur: Das Volvo-Nabenvorgelege wird gut gekühlt. Die normale Arbeitstemperatur in der Nabe beträgt 80–100 °C, ein niedriger Wert verglichen mit z. B. 120 °C, der Betriebstemperatur anderer Typen von Zweistufenuntersetzungen. Die niedrigere Temperatur gibt bessere Schmierverhältnisse, was sich günstig auf Betriebssicherheit und Lebensdauer auswirkt.

Volvo entwickelte in Zusammenarbeit mit einer bekannten schwedischen Aufbaufirma eine stabile Rückwärtsmulde, welche eine optimale Gewichtsverteilung erlaubt und die Abnutzung auf ein Mindestmass reduziert: Eine Stahlmulde mit dem niedrigen Gewicht einer Aluminiummulde, jedoch mit einer um 75% höheren Festigkeit!



*Verlangen Sie jetzt eine
Demonstration - es lohnt sich,
jetzt mit der Volvo Vertretung
zu sprechen.*

VOLVO

Wer rechnet fährt Volvo!

ROLL-S

Der kaltverwundene Rippenstahl III b
für den Stahlbetonbau.

SCHWEISSBAR

ohne Festigkeitseinbuße



Streckgrenze min. **5000 kg/cm²** Mittelwert **5400 kg/cm²**
Zugfestigkeit min. **5600 kg/cm²** Mittelwert **6300 kg/cm²**
Bruchdehnung min. **13%** Mittelwert **16%**
Biegeeigenschaften und
Sprödbruchsicherheit **vorzüglich**
Haft- und Verankerungsvermögen **hervorragend**

ROLL-S für hakenlose
Bauweise.

Noch wirtschaftlicher bauen
Noch sicherer bauen mit **ROLL-S**

VON ROLL

VON ROLL AG. Departement Stahlprodukte, 4563 Gerlafingen

Bei solchen Firmen
liegen MAMMUT® und TURICUM®

SCHWEIZERISCHE LEBENSVERSICHERUNGS- UND RENTENANSTALT

OERLIKON

U
SBG
S

**ESCHER
WYSS**

SULZER

LANDIS & GYR

SAURER

SCHWEIZERISCHE KREDITANSTALT
ZÜRICH

Globus

SBB *Assicurazione 74*

SCHWEIZERISCHER BANKVEREIN

LOCHER & CIE AG

Maschinenfabrik Oerlikon

MAAG-ZAHNRÄDER

C I B A

SWISSAIR

SHHELL

**Motor-
Columbus**

Bell

Feldhaus
ERNST GOHNER AG
ED. ZÜBLIN & CIE. AG.

SCHINDLER
1874

CO/O
-O/O

MIGROS

GEIGY
BASEL

HHH

MAMMUT® und TURICUM®
zwei starke Schweizer Marken

AEZ Asphalt-Emulsion AG

MAMMUT® und TURICUM®
für bituminöse Isolierungen. Seit
über 50 Jahren verwendet –
durchwegs mit grossem Erfolg.

Erstellen auch Sie Flachdach-
beläge, Terrassenbeläge
und Grundwasserisolierungen
mit MAMMUT® und TURICUM®
Wir beraten Sie gerne.
Rufen Sie an!
Telefon 01-88 72 72

Zürich

Dr. Juchli

280 AEZ

Obwohl uns zum Beispiel die Amerikaner in der Konzeption von Geschirrwaschanlagen weit voraus sind, können wir nicht einfach alles unbesehen übernehmen. Aber unsere Planungs-Spezialisten versuchen, die neuesten Erfahrungen aus der ganzen Welt auch in individuell schweizerische Lösungen einzubauen.

Die Aufgabe:

Zum 1971 eröffneten «Carrefour-Hypermarkt» in Brugg gehört auch ein Selbstbedienungs-Restaurant mit 250 Plätzen. Die Firma Merkur AG, Bern als Bauherrin beauftragte uns mit der Planung der Geschirrwash-Konzeption.

Vorgesehen war eine Tablett-Organisation, wobei die Gäste sich selber bedienen und die Tablettis auch selber wieder auf ein Förderband abräumen.

In Spitzenzeiten (während zirka 1 1/2 Stunden) sollte die Platzzahl etwa drei- bis viermal umgesetzt werden können.

Unsere Planung:

Obwohl der Geschirrwash-Raum an sich grosszügig angelegt war, verlangte seine längliche Form eine besondere Lösung.

Wir planten deshalb zum erstmal in der Schweiz das in den USA entwickelte Schuppen-Förderband «Cidelcem» ein. Die besonderen Eigenschaften dieses Bandes erlaubten eine optimale Raumnutzung und garantieren einen rationalen Arbeitsablauf.

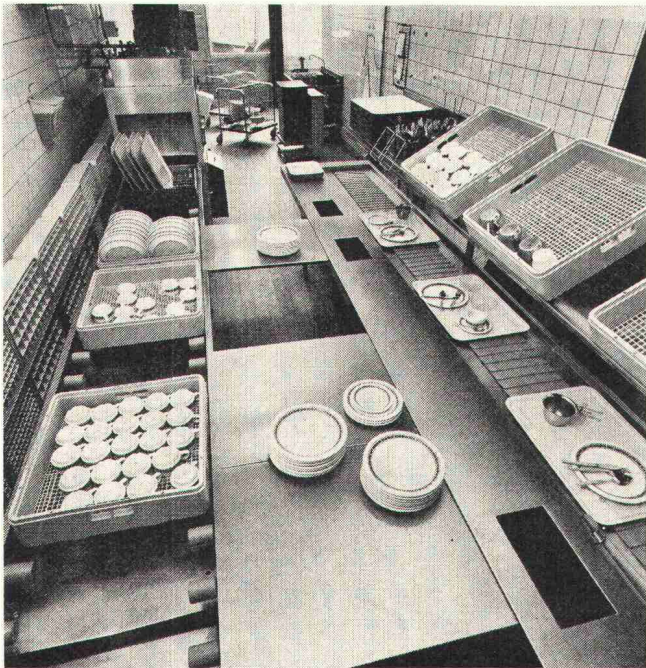
Das «Cidelcem» kann um Kurven gezogen werden, ist weniger störungsanfällig und braucht erst noch weniger Antriebskraft.

Das Resultat:

Die eingebaute Geschirrwashmaschine, eine Hobart GM 160 HD, sagt alles über die grosse Leistungsstärke dieser Anlage.

Damit ist allerdings noch nicht alles gesagt, denn diese Anlage wäscht nicht nur Geschirr und Besteck strahlend sauber, sondern sie funktioniert auch besonders ökonomisch. Zwei bis drei Personen bewältigen auch in Spitzenzeiten das anfallende Schmutzgeschirr: Grobabräumen, Sortieren, Waschen und Versorgen des Geschirrs.

Resultat: wieder ein zufriedener Bornstein-Kunde.



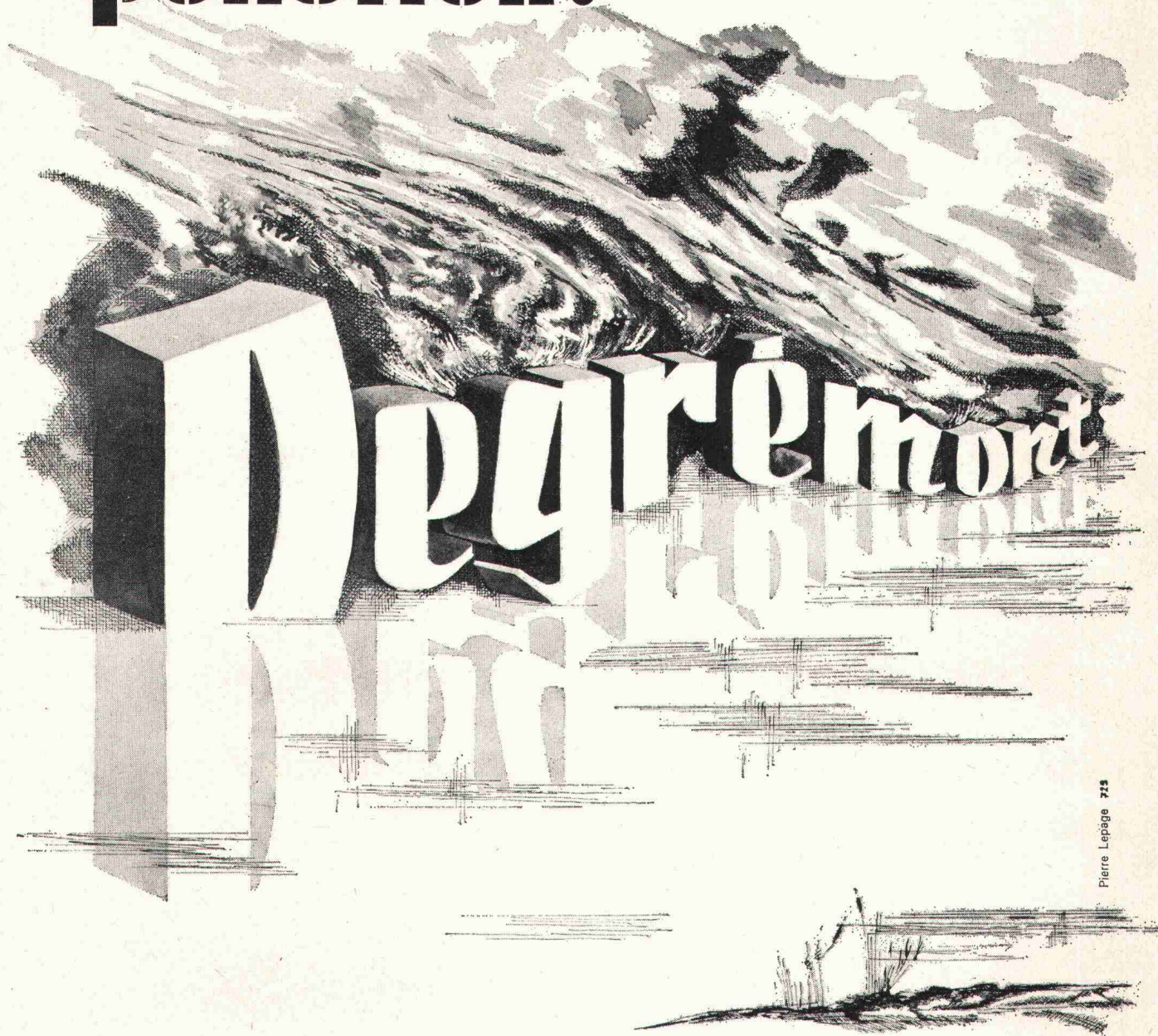
J.H.S.

Generalvertretung der Hobart- und KitchenAid-Maschinen
J. Bornstein AG
Zeughausstrasse 3, 8021 Zürich
Telefon 01/23 37 16, Telex 54 353



Beratungs-, Verkaufs- und Kundendienst-Büros in: Basel, Bern, Lausanne, Lugano, St. Gallen, Zürich.
Kundendienst-Büros in: Churwalden, Genf, Luzern, Martigny.

HALTE à la pollution!



Pierre Lepage 723

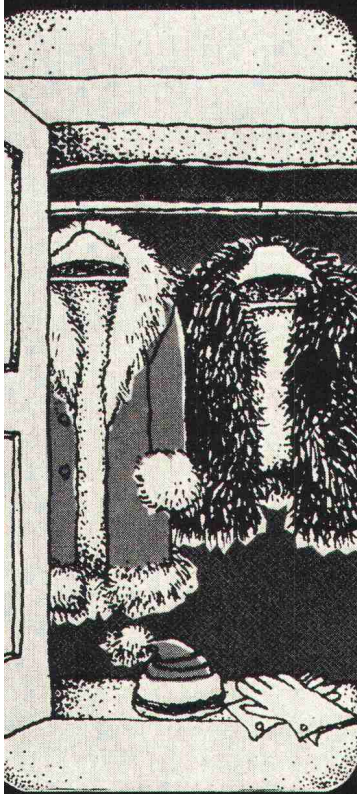
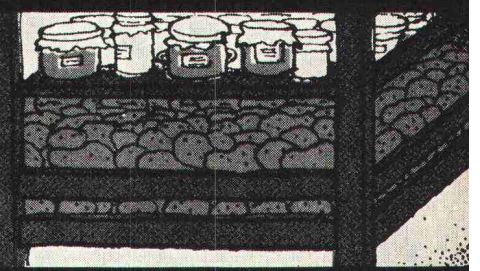
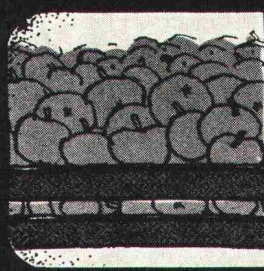
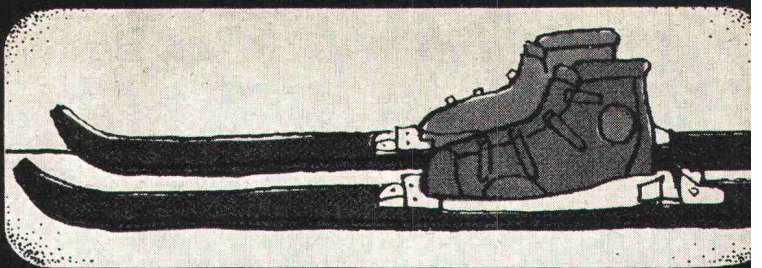
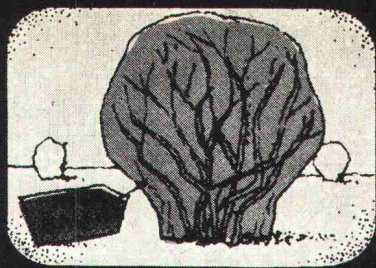
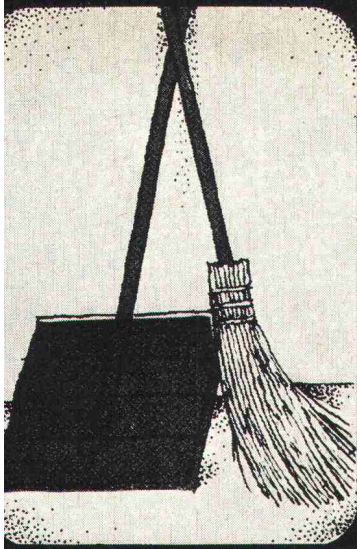
Degrémont - Sogea

AG
SA



1800 VEVEY 16 rue du Centre
(021) 51 89 11

8400 WINTERTHUR Schützenstrasse 42 A
(052) 23 36 96

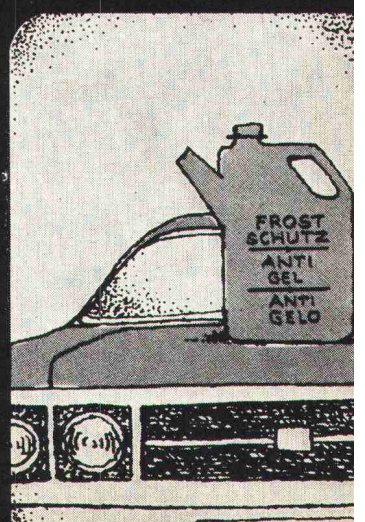
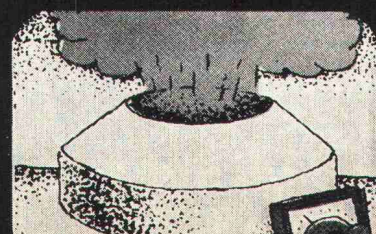
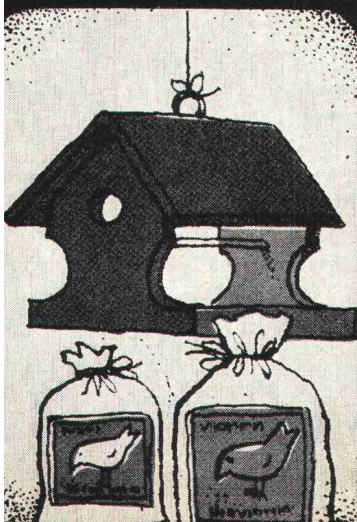
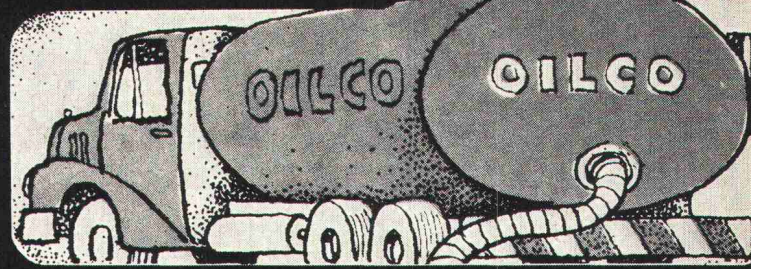
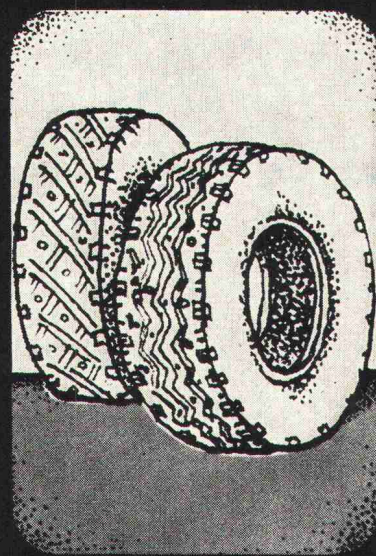
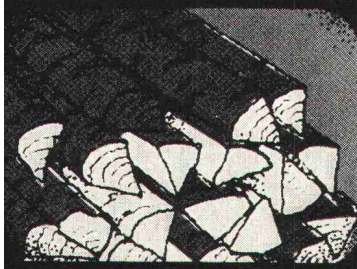
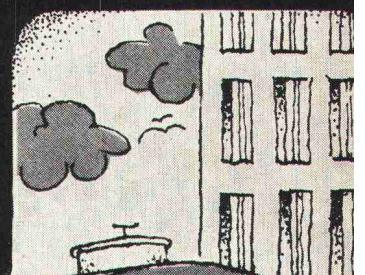


WINTER-VORSORGE

Sika
Friolite-oC

Sika
Sika-Frostschutz
Sika-Antigel
Sika-Antigelo

SikaAG





Neu: Plastikol-15

Diese Fugendichtungsmasse erspart Ihnen 80% aller Verarbeitungsfehler. Das kostet Sie keinen Pfennig extra.

80 % der Verarbeitungsfehler sind die Mischfehler bei den Zweikomponenten-Fugendichtungsmassen. Deshalb haben wir einfach eine Einkomponenten-Dichtungsmasse entwickelt und den Härter gleich miteingerührt. Damit ersparen wir Ihnen den Lohnkostenanteil für das Anrühren. Und das Risiko von Mischungs-Schwankungen und ungleichmäßigem Abbinden. Mit Plastikol-15 können Sie alle Arten von Fugen abdichten, die größeren Bewegungen ausgesetzt sind. Und größeren Beanspruchungen. Genauso interessant wie das, was Plastikol-15 tut, ist sein Preis. Normalerweise sind die besten Dinge die teuersten. Wir wollen Ihnen das Gegenteil beweisen.

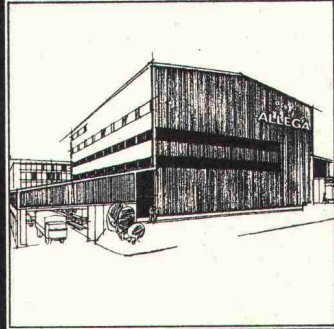
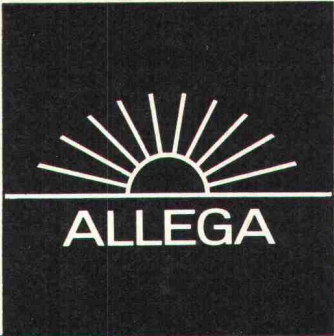
Deitermann hat das große Programm.

In diesem Programm finden Sie Plastikol-15 unter Gruppe 13. Fordern Sie Informationen an.

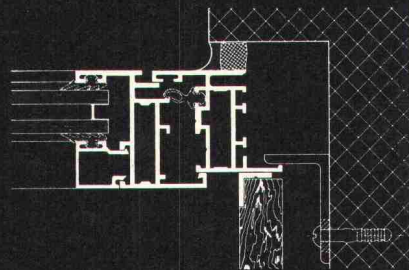
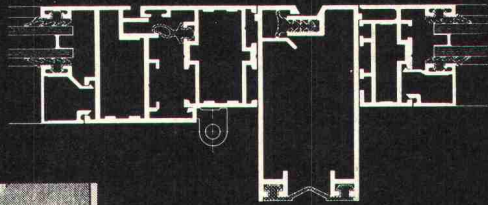
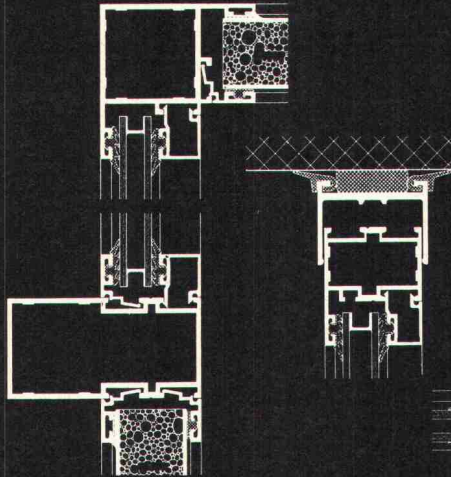
Fresco AG, Chemische Baustoffe **FRESCO** 9442 Berneck, ☎ (071) 7136 66-69

AS-46 mehr Vorteile für den Fenster-, Türen- und Fassadenbau ein System mit System!

Das neue Metallbau-System AS-46 ist universell anwendbar und vollständig. Profile, Beschläge und Verbindungsteile sind bis ins kleinste Detail ausgearbeitet und erprobt. Ob Serienbau oder individuelle Einzelfertigung, das AS-46 System ist immer wirtschaftlich. Stabilität und Laufmetergewicht der Profile sind optimal aufeinander abgestimmt. Ein detaillierter Katalog erleichtert dem Architekten das Planen und dem Metallbauer die Arbeit. Das vollständige Sortiment des Metallbau-Systems AS-46 ist ab Lager Allega lieferbar.
Allega AG · 8048 Zürich · Buckhauserstrasse 5 · Telefon 01/52 33 22

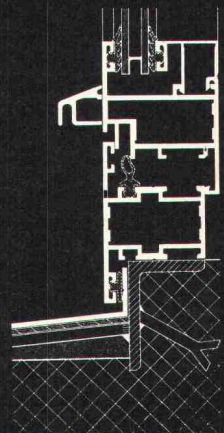
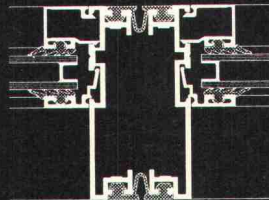
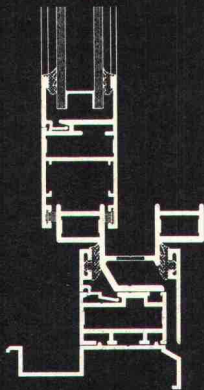


Trennwände
Verkleidungen
Schaufenster



Fenster
Türen

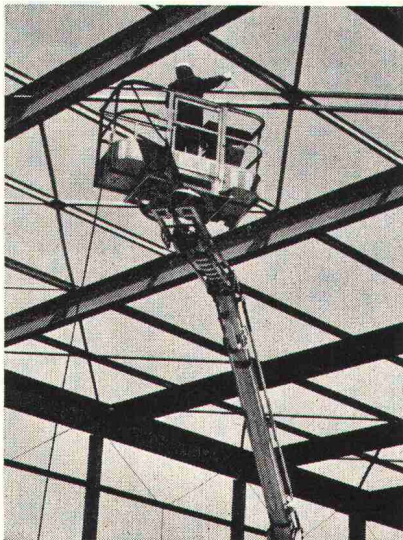
Fassaden
Festverglasungen
Diverse Kombinationen



473/2

Arbeit liegt in der Luft!

In Hallen liegt unsere Arbeit. In der Höhe. In den Eisen- und Holzkonstruktionen. Da lohnt sich der Einsatz unserer Hebebühnen doppelt. Keine Gerüstkosten, kein Unterbruch der übrigen Bauarbeiten, keine Störungen der Produktion.



Wir renovieren Hallendächer.

Malerarbeiten in Hallen erledigen wir schnell und preisgünstig. Auch für alle Montagearbeiten stellen wir unsere Hebebühnen (Arbeitshöhen 8-27 m) gerne zur Verfügung. Sie bieten eine ideale Arbeitsplattform und verschaffen direkten Zugang zum Objekt. Millimetergenau. Ohne Umtriebe können Sie Hebebühnen bei uns einmieten. Ein Anruf genügt.

Einsatz und Vermietung in der ganzen Schweiz.

Wir informieren Sie gerne näher über die vielseitigen Einsatzmöglichkeiten rationeller Hebebühnen. Kreuzen Sie die Sie interessierenden Themen an und schicken Sie uns diesen Coupon.

- Offerte zur Renovierung eines Hallendaches.
- Malerarbeiten in Hallen.
- Einmietung von Hebebühnen für Montagearbeiten, Arbeitshöhen von 8-27 m.
- Vorführung einer Hebebühne bei einem Arbeitseinsatz.

Firma _____

Adresse _____

Sachbearbeiter _____

**ARMIN
HÜNZIKER
AG**

Malerunternehmung
Hebebühnenabteilung
Kanzleistrasse 112, 8026 Zürich
Telefon 01/39 58 58

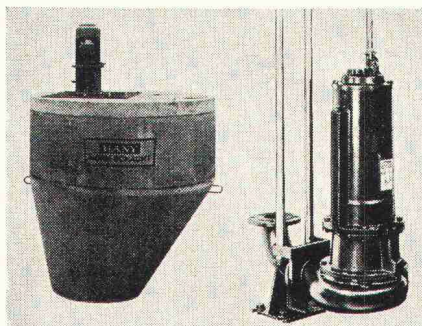
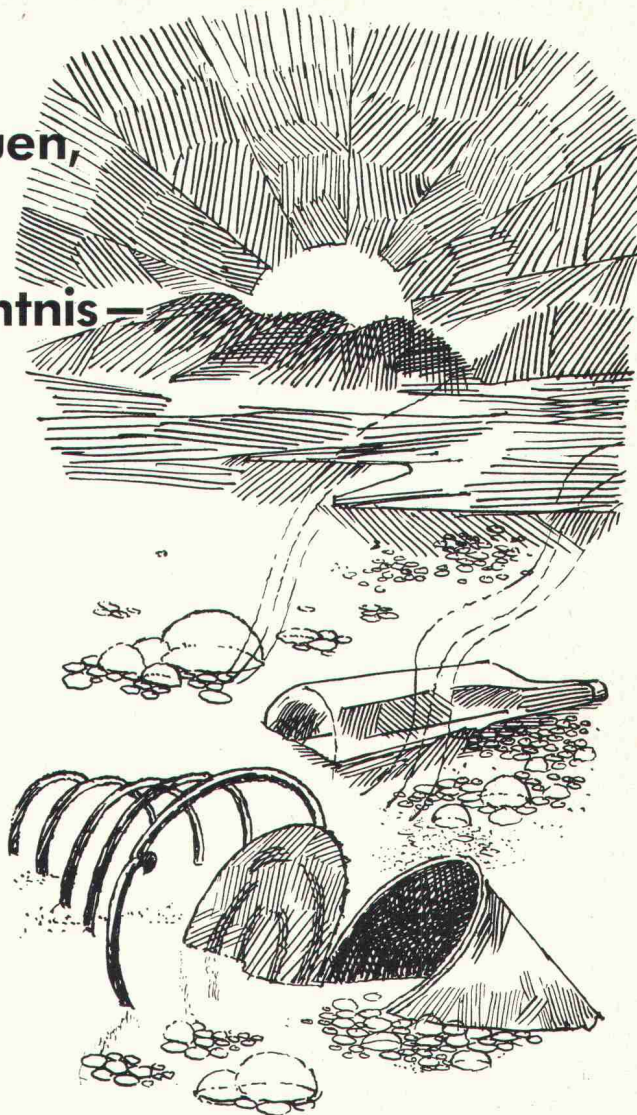


Mitglied der **maltech**-Organisation

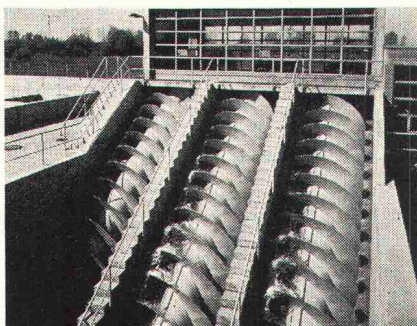
**Damit sich möglichst viele
unseres Wohlstandes erfreuen,
braucht es einige wenige,
die sich fast mit Liebe –
und vor allem mit Fachkenntnis –
der Beseitigung des
Abwassers annehmen.**

Sonst stinken noch mehr liebliche Gewässer
zum Himmel!

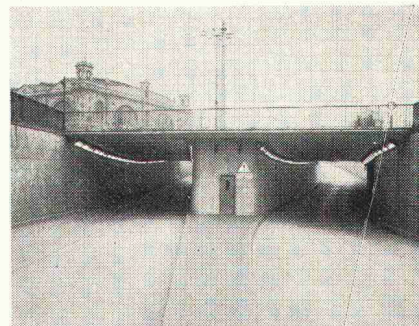
Mit dem wachsenden Wohlstand wächst auch
unser Wasserverbrauch und parallel dazu
die Abwassermenge. Um diese ständig stei-
gende Flut zu bewältigen, sind wir heute
auf regionale Kläranlagen angewiesen.
Leistungsfähige Pumpanlagen, in denen das
Abwasser über oft weite Strecken trans-
portiert wird, spielen bei diesen Gemein-
schaftswerken eine entscheidende Rolle.
Abwasserpumpen müssen ein Optimum an
Betriebssicherheit bieten, damit möglichst
wenig Leute mit dieser Schmutzseite des
Wohlstandes in Berührung kommen. Die
moderne Häny-Abwassertechnik im doppel-
ten Dienst des Umweltschutzes und der
Wohlstandsfreuden!



Häny liefert ein ideales Konzept für die
zweckmässige Abwasseranlage
(Pumpe – Normschacht – Steuerung).
Häny-Pumpen sind mit Wirbelrad,
Einkanalarad oder mit offenem Laufrad
ausgerüstet und garantieren völlige
Verstopfungsfreiheit.



Abwässer aus Regionen und Stadtteilen
müssen den Reinigungsanlagen wirt-
schaftlich und sicher zugeleitet werden
können. Die im dritten Jh. v. Chr.
von Archimedes erfundene Schnecken-
pumpe vermag grosse Wassermengen
zu fördern.

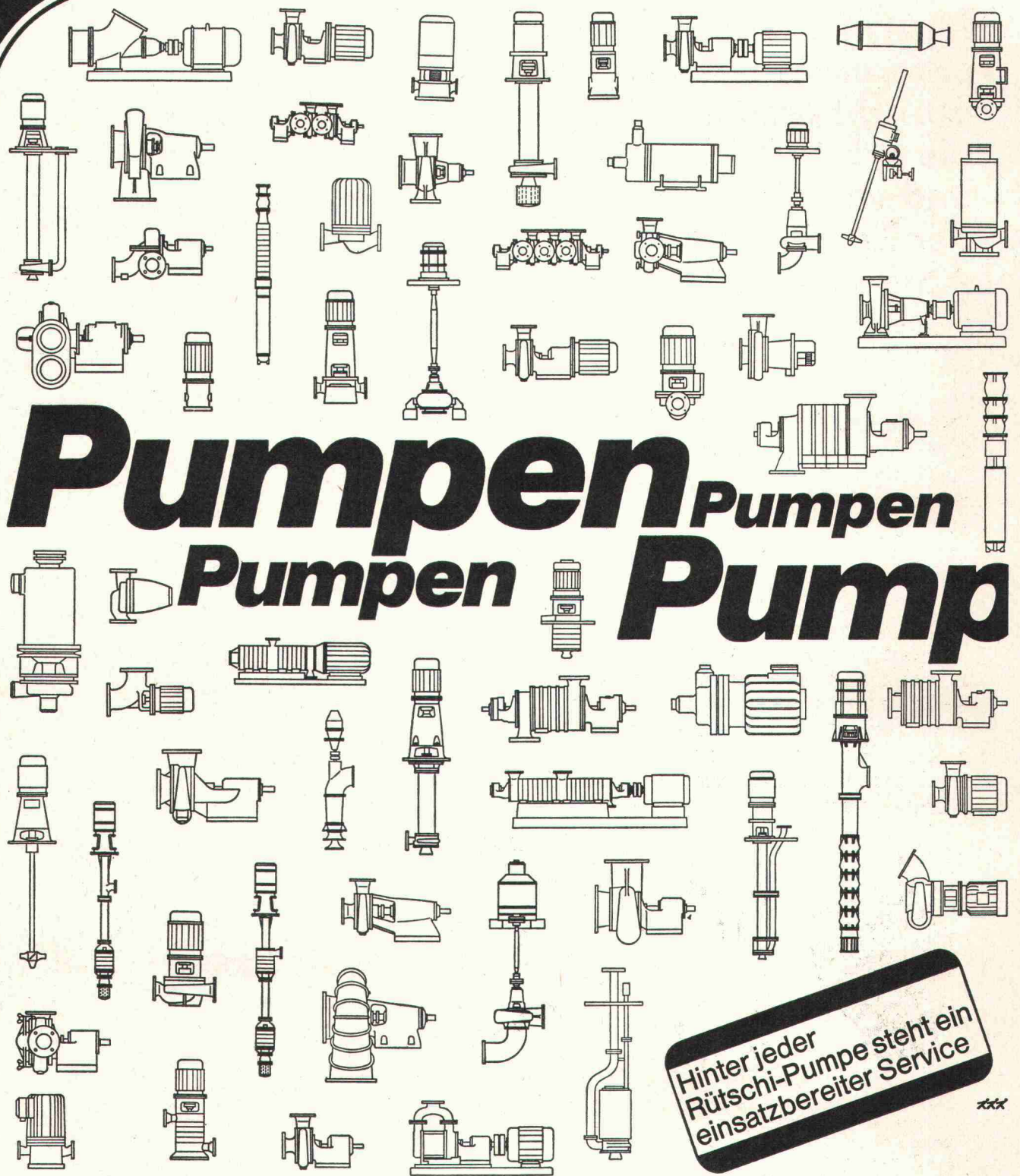


Strassenunterführungen können für den
Automobilisten zur Unglücksfalle
werden, wenn das einflussende Wasser
nicht abgepumpt wird. Häny erstellt
dank erprobtem Baukastensystem
Abwasser-Pumpanlagen nach Mass.
Bild: Unterführung Zürcher Haupt-
bahnhof.

8706 Meilen, Bergstrasse 103
01/7305 55
3014 Bern, Wylerstrasse 15
031/4141 16
1800 Vevey, av. Général-Guisan 58
021/5143 54

HÄNY

Ihr Partner für klare Lösungen
von Wasserproblemen:
Häny + Cie. Pumpen
und Wasseraufbereitungsanlagen



Pumpen Pumpen Pumpen Pump

Hinter jeder Rüttschi-Pumpe steht ein einsatzbereiter Service

Dies ist eine Auswahl aus unserem Pumpenprogramm. Rüttschi-Pumpen werden in 21 Ländern nach unseren Zeichnungen gebaut. Die Lizenzträge gestatten uns

ausgedehnte Forschungs- und Entwicklungsarbeiten. Über 2000 Pumpenmodelle ermöglichen, praktisch jeden Bedarfsfall zu decken, von der serie-

mässigen Wasserpumpe bis zur Spezialausführung für die Atomindustrie. Und die meisten der hier gezeigten Pumpen werden in 10 bis 30 verschiedenen Grössen gebaut.

Rüttschi baut Zentrifugalpumpen für Wasserversorgung, Abwasserförderung, Heizung, Sanitär, Kesselspeisung, Chemie, Industrie und Reaktorbau.

K. Rüttschi AG, Pumpenbau, 5200 Brugg, Telefon 056 410455

RÜTSCHI PUMPEN

Mein Mann schwört auf KABA®-Schlösser

weil sie so viel
sicherer sind...
und besser...
und universeller...

Für mich ist's
vor allem eine
Frage des Komforts

KABA Schlüsselkomfort

KABA Schlüssel sind beidseitig verwendbar und stecken daher immer richtig.
KABA Schlüssel haben glatte Kanten – also keine Zacken, die Kleider und Taschen beschädigen.

KABA Sicherheit

KABA 20 Schlösser stehen unter Patentschutz. KABA 20 Schlüssel können nur durch den Besitzer gegen Unterschrift nachbezogen werden. Jedem Schliesszylinder und jeder Schliessanlage liegt ein Sicherheitsschein bei, der zur Registrierung der Unterschrift dient. KABA 20 bietet Millionen von Schliessvarianten, daher keine Wiederholungen.
Grösste Flexibilität in der Gestaltung von Schliessanlagen.

KABA Service

Fachkundige und seriöse Sicherheitsberatung durch unsere Spezialisten. Verkauf und Service durch den Eisenwaren- und Beschlägefachhandel.



KABA®

BAUER AG

CH-8620 Wetzikon ☎ 01 77 01 81

Eggenburg/Wien
Walton-on-Thames/London

Belgien, Dänemark, Deutschland,
Frankreich, Griechenland, Israel, Italien
Niederlande, Norwegen, Schweden

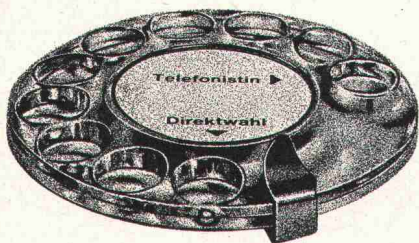




Ein modernes Spital von heute -
rationalisiert und reorganisiert für morgen;
deshalb auch ausgerüstet nach den neuesten Erkenntnissen
der modernen Nachrichtentechnik:
mit einer Haustelesonzentrale
Hasler SKW 1000

Spitaltyp

Sie können sich Ihre Patienten nicht aussuchen. Vom Manager bis zum einfachen Mann kann sich jedermann im Spital aufhalten. Als wichtigstes Kommunikationsmittel ist eine leistungs-



fähige Spitaltelephonanlage unentbehrlich. Sonst überlasten Vermittlung, Gebührenerfassung und -Abrechnung der zahlreichen Verbindungen und endlosen Gespräche die Telephonistinnen.

Die Haustelesonzentrale SKW 1000 Spitaltyp bietet hier dringend notwendige Rationalisierungsmöglichkeiten; z.B. Direktwahl vom Zimmerapparat aus und automatische Gebührenerfassung.

Die Zimmerapparate können mit amtsausgangsberechtigten Anschlüssen ausgerüstet werden. Wie der Gast im modernen Hotel, kann der Patient unter anderem mit der 1stelligen Nummer «Direktwahl» eine Amtslinie belegen und die gewünschte Verbindung selber herstellen. Er braucht dazu keine Telephonistin und kein Kleingeld; auch keine Sanduhr. Jeder amtsausgangsberechtigte Zimmertelephonanschluss hat einen eigenen Gebührenzähler oder ist einer automatischen Gebührenerfassungsanlage angeschlossen. Letztere druckt Datum, Uhrzeit, gewählte Nummer und Gebühren sauber als Rechnung aus. Eine Idealösung für Telephonistin, Buchhaltung und Patient.

Direktwahl und automatische Gebührenerfassung sind nur zwei von zahlreichen Spezial-einrichtungen der Haustelesonanlage SKW 1000, welche Hasler-

Ingenieure in Zusammenarbeit mit der schweiz. PTT und Spitalfachleuten entwickelt haben.

TELEFON-RECHNUNG

Zimmer	Beitrag Fr. Rp.	Gewählte Nummer	Fortl. Nr.	Tag	Uhrzeit
430	.. 180	032851421	538	. 11	1617

Neue Möglichkeiten, Ihre Rationalisierungspläne zu verwirklichen. Lassen Sie sich orientieren.

Hasler AG, 3000 Bern 14,
Belpstrasse 23,
Telephon 031 65 21 11
oder betreffende
Kreistelesonphondirektion

Hasler

Guritherm hält Frauen warm.



Und isoliert den Beton vor Frost. Und schützt den Beton vor Hitze. Und verkürzt die Ausschulfristen. Und steigert die Betonqualität.

Die Guritherm-Betonmatte* ist bei Kälte ebenso nützlich wie bei Hitze. Das tont paradox, ist aber leicht zu erklären.

Erstens ist Guritherm wasser- und luftdicht. Zweitens hat sie eine hundsmiserable Wärmeleitzahl. Und gerade die braucht es hier. (Für jene, die es genau wissen wollen: $\lambda = 0,036 \text{ kcal/m, h, } ^\circ\text{C.}$)

So hält Guritherm im Winter die Kälte weg und die Eigenwärme des Betons zurück. Dass das die Ausschulfristen merklich verkürzt und die Betonqualität wesentlich

steigert, ist offensichtlich.

Nebenbei gesagt: Guritherm kann im Winter auch Armierung, Schalung, Transportbeton, Kies und Sand vor Schnee und Eis schützen.

Und im Sommer? Ja, im Sommer ist Guritherm ebenso unentbehrlich, besonders bei Ingenieur-Bauwerken. Das Zurückhalten der Eigenwärme (und vor allem auch des Wassers) beschleunigt die Festigkeitsentwicklung des Betons und ermöglicht deshalb viel früheres Ausschalen. Mehr noch:

Da Wässern unnötig ist, fällt das gefährliche Abschrecken weg.

Dass unter solchen Bedingungen die Druck- und besonders die Biegezugfestigkeit des Betons erhöht werden, leuchtet ein.

Sie sehen, die dauerhafte Guritherm-Betonmatte ist eine Investition, die sich jah aus, jahrein bezahlt macht. — Verlangen Sie heute noch ausführliche Unterlagen.

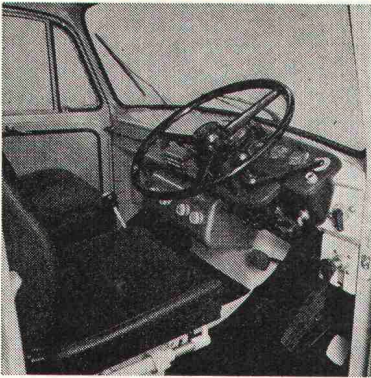
* Sandwich aus Plastikfolien und Schaumstoff, mit Befestigungsösen versehen, Bahnen von 5 x 1,3 m, Flächengewicht 1,4 kg/m².

GURITHERM Betonmatte

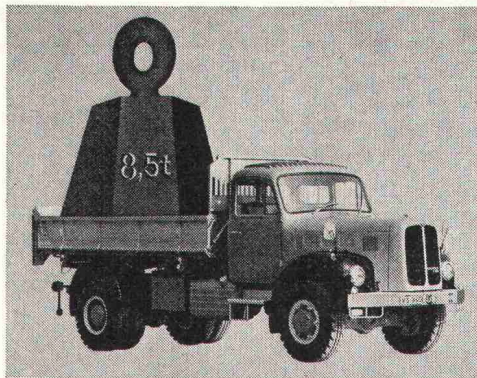
Wieder eine Neuheit von Meynadier!



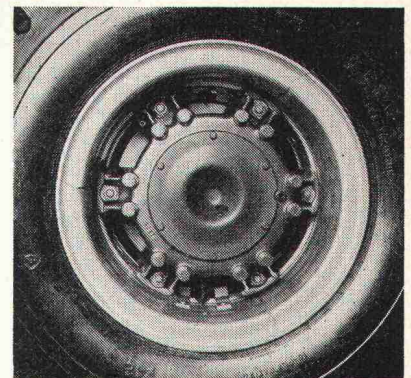
Meynadier + Cie AG, 8048 Zürich,
Vulkanstrasse 110, Tel. 01/52 22 11,
Lausanne, Bern, Luzern, Bellinzona, Chur.



Geräumig und komfortabel ist der Arbeitsplatz des Fahrers.



Hohe Nutzlast + Allradantrieb = Wirtschaftlichkeit auch im Gelände.



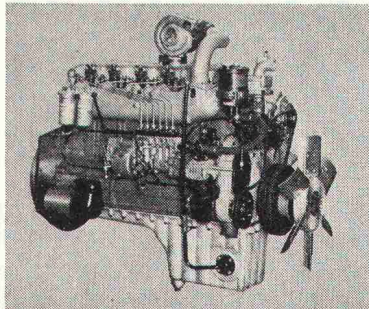
Planetenachsen verlängern die Lebensdauer der Kraftübertragung.



Für harten Einsatz gebaut: Saurer 4DM - Berna 4VM.



Ideal für vielfältigen Einsatz im Sommer und Winter.



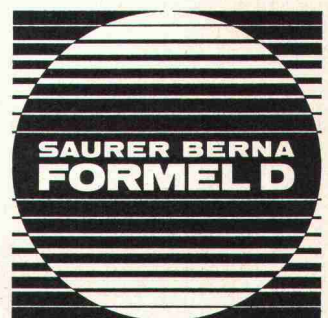
200 PS leistet der sparsame Dieselmotor.

... Coupon

Bitte ausschneiden und einsenden an die Verkaufsabteilung Saurer-Berna, 9320 Arbon

Über den 4DM/4VM wünsche ich Dokumentation Offerte Besuch des Regionalvertreters

Name, Adresse, Beruf, PLZ, Ort oder Firmastempel



Über Stock und Stein: Saurer 4DM - Berna 4VM

Buchstäblich über Stock und Stein geht der neue Saurer 4DM - Berna 4VM. Denn er ist mit Allradantrieb versehen und wird dort eingesetzt, wo oft abseits der Strasse gefahren werden muss. Das weiss auch die Armee und gewährt ihm den für Allradfahrzeuge vorgesehenen Bundesbeitrag. Lehm, Dreck, nasse Wiesen sind ihm kein Hindernis, und steinige, sandige und verschneite Pisten bewältigt er ohne Schwierigkeit. Darum wird er auch besonders gern im Winterdienst verwendet.

Und sonst? Er hat bei 16 Tonnen Gesamtgewicht die für einen Allradkipper ungewöhnlich hohe Nutzlast von 8,5 Tonnen. Sein neuer 200 PS-

Dieselmotor ist mit 7-fach gelagerter, nitrierter Kurbelwelle und umweltfreundlicher Abgas-Turboaufladung ausgerüstet. Differentialsperren, Stabilisator, lastabhängige, selbstnachstellende Bremsen, Federspeicher-Feststellbremse und viele andere Konstruktionselemente sind die Merkmale eines modern konzipierten Nutzfahrzeugs, das Gewähr bietet für Sicherheit, Zuverlässigkeit und stete Einsatzbereitschaft.

Aber auch an den Chauffeur wurde gedacht. Die Kabine ist geräumig und komfortabel, eine kräftige Heizungs- und Belüftungsanlage sorgt für Behaglichkeit und alle Bedienungsorgane sind bequem zugänglich. Wollen Sie mehr darüber wissen? Dann verlangen Sie einen Prospekt, oder fragen Sie den Saurer-Berna-Vertreter. Er kann Sie beraten über den 4DM/4VM, das «Formel D-Fahrzeug» (D = Diesel), mit dem Sie über Stock und Stein fahren können.

Aktiengesellschaft
Adolph Saurer
9320 Arbon
Tel. 071 46 91 11



Motorwagenfabrik
Berna AG
4600 Olten
Tel. 062 22 18 55

Aliva-Drainagerinnen

In der neuen Form,
mit grösserem Abflussquerschnitt, mit verbesserter
Anpassung an unregelmässig wasserführende Oberflächen (Beton oder Fels)

Form U: 66/108 mm breiter Halbkreisquerschnitt mit **19 cm²** Abfluss

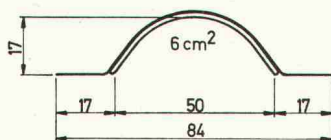
Form W: 84/126 mm breiter Schalenquerschnitt mit **18 cm²** Abfluss
und dazu die klassische und viel erprobte

Form V: 50/84 mm breiter V-Querschnitt mit **6 cm²** Abfluss

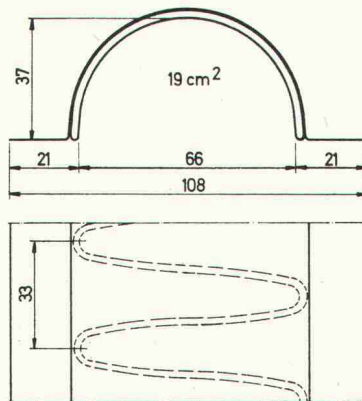
Vordichtungen auf Beton- und Felsflächen ohne Verdrängung verlangen die einfache und drucklose Ableitung des Wassers. Die flexiblen **Aliva-Drainagerinnen** aus drahtverstärktem Weich-PVC lassen sich leicht auf der wasserführenden Oberfläche verlegen. Einfache Bearbeitung mit Zange und Schere. Nach manueller oder maschineller Ueberdeckung mit schnellbindendem Zement oder Mörtel fliesst das örtlich oder flächenhaft austretende Wasser gesammelt in den **Aliva-Drainagerinnen** drucklos ab. Die Vordichtung mit den

Aliva-Drainagerinnen

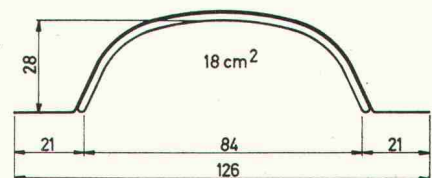
Form V



Form U



Form W



wird mit normalbindendem Gunit oder Spritzbeton überdeckt. Je nach örtlichen Verhältnissen Ableitung oder Verdrängung des Wassers.

Lieferbar in Rollen à 50 m

aliva

Aliva Aktiengesellschaft, 5401 Baden

Mellingerstrasse 22, Tel. 056 / 22 76 02

Ich/Wir bestellen:

(kostenlos)

- Muster Aliva-Drainagerinnen Form U mit Unterlagen
- persönliche Aliva-Beratung über Drainagerinnen

Aliva-Sonderdrucke:

- Die maschinelle Vordichtung im Tunnel- und Stollenbau
- Vom Bau des Langenbergtunnels in Kärnten
- Verstärkungsarbeiten im Unterwassertunnel des Wasserkraftwerkes Höljes in Schweden

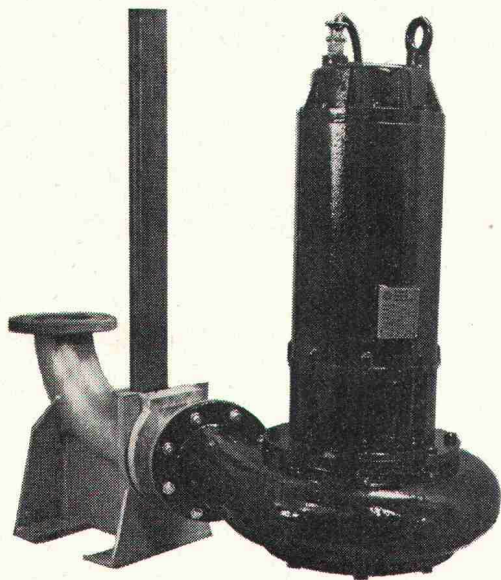
(Zutreffendes ankreuzen)

Adresse mit Postleitzahl:

Senden an:

Aliva AG, Mellingerstrasse 22, 8401 Baden

Unterschrift:



Sommer-Schenk-Abwasserpumpen

258 Pumpentypen
8 Einbauvarianten
3 Fördersysteme

Sommer-Schenk-Engineering

Kostenlose Projektbearbeitung
und Beratung ganzer Anlagen
oder Teilproblemen

Sommer-Schenk-Service

Leistungsfähiger Kundendienst
mit modernsten Hilfsmitteln

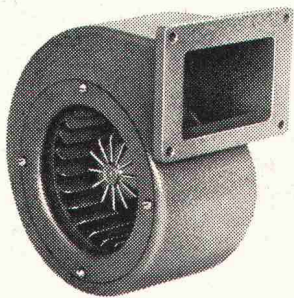


Sommer, Schenk AG, Pumpenbau

CH-5213 Villnachern, Telefon 056 / 43 13 63 / 43 23 64

Aus unserem vielseitigen
Ventilatoren-Programm

Radial-Ventilatoren



in raum- und kostensparender Konstruktion, robuste Alu-Gussgehäuse, ab 80 m³/h freiblasend. Völlig wartungsfrei und für jede Einbauanlage geeignet.



5

AWAG, A. Widmer AG
8036 Zürich, Sihlfeldstr. 10
Tel. 051-33 99 32 / 34

Aus unserem vielseitigen
Ventilatoren-Programm

Moderne Dachventilatoren



in verschiedensten Ausführungen, mit Axial- oder Radial-Ventilatoren. Wetterbeständige, formschöne Gehäuse aus Metall oder Polyester, Glasfaser-verstärkt, mit automatischen Verschlussklappen für Flach- und Schrägdächer. Für direkte Absaugung oder Entlüftung durch die Kanäle.

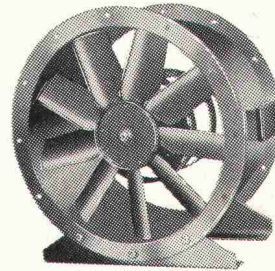


6

AWAG, A. Widmer AG
8036 Zürich, Sihlfeldstr. 10
Tel. 051-33 99 32 / 34

Aus unserem vielseitigen
Ventilatoren-Programm

Axial-Ventilatoren



für hohe Drücke und Volumen, 300-1900 mm Ø. Flügel und Klemmplatten aus glasfaserverstärktem Polyester-Harz mit neuartiger, patentierter Winkeleinrichtung.

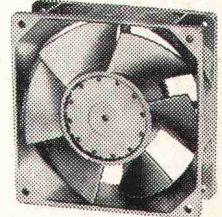


7

AWAG, A. Widmer AG
8036 Zürich, Sihlfeldstr. 10
Tel. 051-33 99 32 / 34

Aus unserem vielseitigen
Ventilatoren-Programm

Elektronik-Lüfter



für kleinsten Raumbedarf. Verschiedene Typen mit Aussenmasse ab 79,5 mm □ und Luftleistung ab ca. 70 m³/h freiblasend. Statisch und dynamisch exakt ausgewuchtet; geräuscharm; Ganzmetall-Konstruktion für Temperaturbereiche bis 130° C in Normalausführung.



8

AWAG, A. Widmer AG
8036 Zürich, Sihlfeldstr. 10
Tel. 051-33 99 32 / 34

Mit unserer Hilfe spielen Sie beim Isolieren und Abdichten die richtige Karte aus.

Viele bauen auf uns, um ihnen bei Flachdach-Isolierungen und Abdichtungen den Weg zum aufgabengerechten Produkt zu weisen.

Als tonangebendes Unternehmen der Schweiz für den Verkauf von Dichtungsbahnen aus Bitumen, aus Kunststoff, sowie neuerdings aus Bitumen/Kunststoff sind wir es unserem Berufsstolz schuldig, eine Lösung für jedes Abdichtungsproblem bereit zu halten. Deshalb bieten wir eine

lückenlose Reihe von Dichtungsbahnen höchster Qualität.

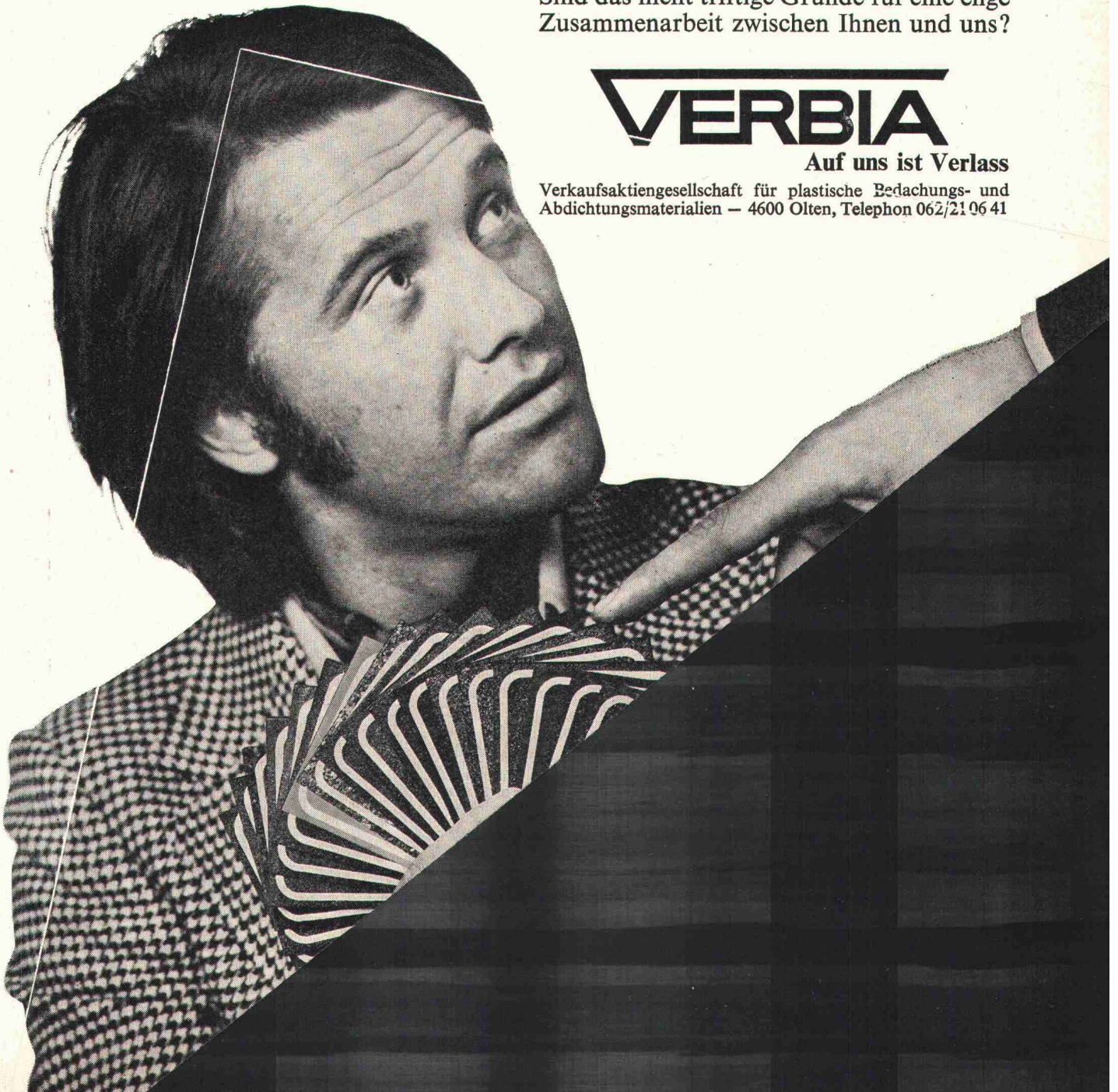
Nicht weniger ernst als die Vollständigkeit unserer Produktreihe nehmen wir den Kundendienst. Jeder, der bei uns kauft, hat Anspruch darauf, sein Gewissen zu entlasten, indem er uns bei heiklen Aufgaben die Verantwortung für die Verlegeanleitung überlässt. Eine solche Gewähr kann nur der eingehen, der sein Fach durch und durch beherrscht.

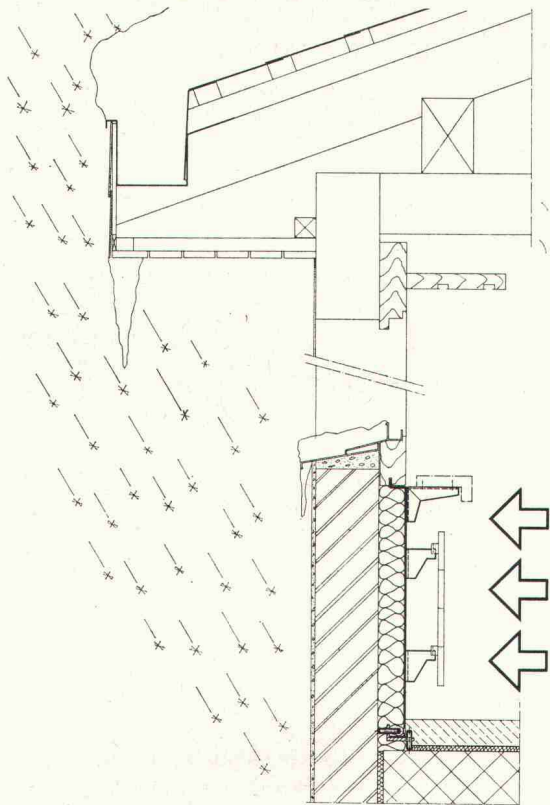
Sind das nicht triftige Gründe für eine enge Zusammenarbeit zwischen Ihnen und uns?

VERBIA

Auf uns ist Verlass

Verkaufsaktiengesellschaft für plastische Bedachungs- und Abdichtungsmaterialien — 4600 Olten, Telephon 062/21 06 41





Im Winter hilft nur die

GESTA-Brüstung

Montage bei jeder Witterung

keine Planänderung

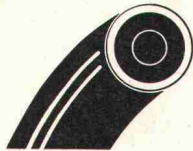
Massauszüge durch uns

bestehend aus:

- verzinktem Stahlblech 1,25 mm
- Grundierung
- Thermolackierung weiss RAL 9002
- Schutzfolie
- Verstärkungen
- Isolation 4,5 cm
- $\lambda = 0,035 \text{ kcal/h}^\circ \text{ m}^2$
- Radiatorkonsolen
- Simskonsolen
- auf Wunsch Fenstersims mit Stirnblende aus Spanplatten, mit Kunstharzplatten allseitig belegt.

GESTA AG, Maulbeerstr. 14, 3011 Bern, ☎ 031 / 25 38 38

Schläuche



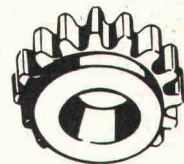
Metallschläuche und Kompensatoren; Gas-, Labor- und Schrumpfschläuche; Chemieschläuche, Saug- und Druckschläuche; Belüftungsschläuche, Entlüftungsschläuche, ... und Schlauch-

Unser Konzept:

Sechs Fachabteilungen mit umfassendem Lieferprogramm unter einem Dach.

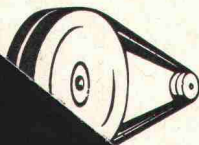
Dazu das fundierte Know-how und die fachmännische Beratung.

Kunststoffe



Thermoplastische und duroplastische Kunststoff-Halbfabrikate (Folien, Platten, Rohre, Stäbe) und Fertigfabrikate. Nach Kundenzeichnung hergestellte Kunststoffteile. Metallisierte PTFE-Teile.

Antriebs-elemente



Riemen-
triebe;
...
...

Antivibrations-elemente



Antivibrationselemente für dieschwingungs- und stossdämpfende Lagerung; Gummifeder-Elemente für Schock- und Stossisolierungen; Luftfeder-Elemente für Stossbelastungen.

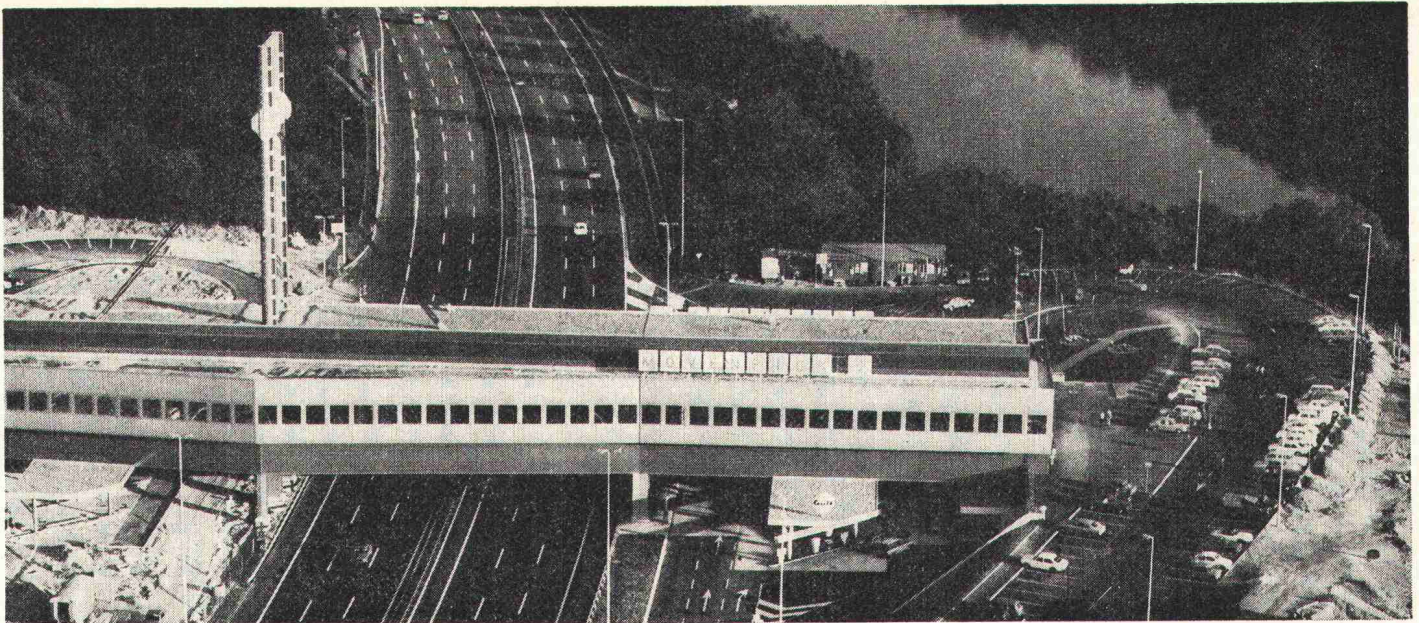
Schutz-bekleidungen



Arbeitsschutz- und Hitzeschutzanzüge, Arbeitshandschuhe und -Helme, Stiefel und Wasserhosen; Notleuchten mit autom. Ladestationen, Hand-, Weit- und Helmleuchten, Absperr- und Pannenleuchten, explosionsichere Leuchten.

Abteilungen — ein Geschäftspartner





Holorib für anspruchsvolle Projekte:
Autobahnrestaurant Würenlos

Rationelles Bauen und Sicherheit

Das Autobahnrestaurant Würenlos ist das grösste und – man darf es ruhig sagen – auch das imposanteste Autobahnrestaurant. Einmal mehr haben die verantwortlichen Baufachleute Holorib gewählt. Die Argumente sind ja auch einleuchtend.

Holorib ersetzt Schalung und Armie-

rung. Holorib bietet ausgezeichnete statische und dynamische Sicherheit.

Holorib ist sehr einfach zu verlegen – die Bauzeiten werden dadurch wesentlich verkürzt. Die Holorib-Rippe ist gleichzeitig die Aufhängevorrichtung für Installationen und heruntergehängte Decken.

Holorib wird in allen Bauweisen eingesetzt: Stahlkonstruktionen, ortsbetonierte Eisenbetonkonstruktionen, vorgefertigte Bauten, Mauerwerkkonstruktionen.

Holorib wird in der Schweiz profiliert und ist jederzeit in Fixlängen bis 18 m lieferbar – franko Baustelle.

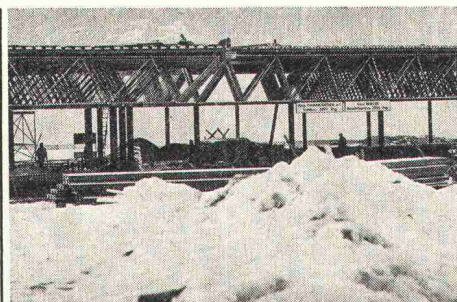
NEU: F 90 für Holorib

Holorib ist als einziges Verbunddeckenblech von sämtlichen kantonalen Brandversicherungsanstalten mit dem Brandwiderstand F 90 klassifiziert worden.

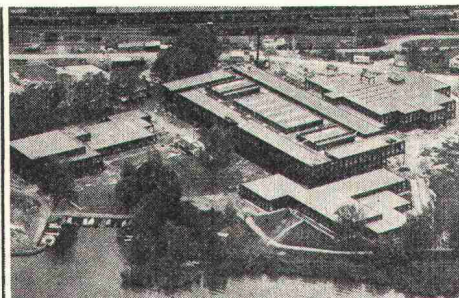


CH-Pat. 416032

Swiss made



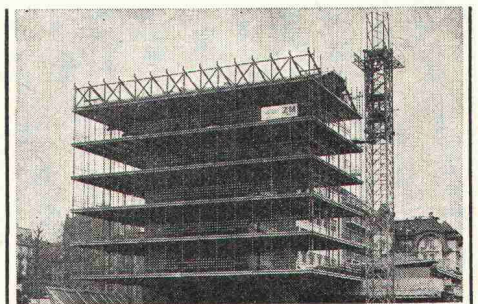
Satellitenstation Leuk: mit Holorib-DLW gebaut.



Technikum Rapperswil – ein klarer Fall – Holorib für Stahlkonstruktionen.

Holodeck, das Dachtragblech

Holodeck ist ein beidseitig sendzimirverzinktes Dachtragblech. Holodeck erlaubt einen normalen Aufbau mit Tragblech, Isolation und Dachhaut. Zudem ist Holodeck auch als einseitig bandbeschichtetes Wandverkleidungselement erhältlich.



Büro- und Geschäftshaus Place Chauderon, Lausanne, Holorib in allen Bauweisen.

Das sind nur einige von über tausend Referenzen in der ganzen Schweiz – verlangen Sie die neue Referenzliste.

Holorib SA, Genf, 2, rue Vallin, Telefon 022 318160

Holorib-Dokumentation

Senden Sie mir bitte die vollständigen Unterlagen über:

- Holorib
- Holodeck
- Holorib-DLW (Warmdachelemente)
- Referenzliste Holorib

Firma AP/31

Adresse

Sachbearbeiter

Holorib SA, Genf, 2, rue Vallin, Telefon 022 318160

**** Holorib**

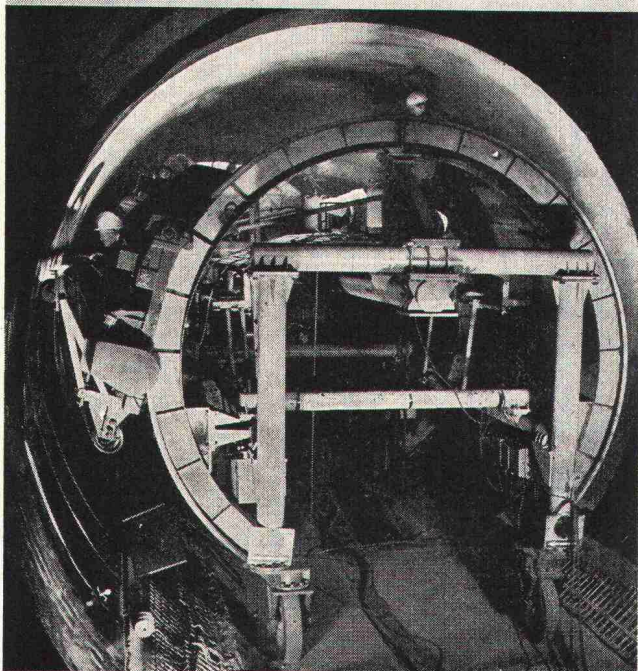
Tunnelabdichtungen eine Vertrauensarbeit

Die schwierigen, sich immer wieder verändernden Verhältnisse im Tunnelbau, verlangen mehr als nur Vertrauen zum ausführenden Unternehmen — sie verlangen praktische Erfahrung. Viel praktische Erfahrung. Wir können sie vorweisen. Denn dank der stetigen Entwicklung neuer Verarbeitungsverfahren waren wir als Abdichtungs- und Beratungsfirma bei verschiedenen U-Bahn- und Tunnelbauten im In- und Ausland dabei. Bei diesen Arbeiten wurde von unseren Planungsbüros sowie den Abdichtungs-Equipen viel verlangt und geleistet. Die verwendeten Isolier- und Abdichtungsmaterialien hielten den extremen Beanspruchungen stand. Ja, sie übertrafen zum Teil sogar die in sie gesetzten Erwartungen. Deshalb beauftragen Sie für anspruchsvolle Lösungen im Tunnelbau die Spezialfirma mit Referenzen. Unsere Beratung ist kostenlos und unverbindlich.



ISOMAT-BAU AG

Spezialfirma für sämtliche Abdichtungen
im Hoch- und Tiefbau
Jungholzstrasse 43, 8050 Zürich, Telefon 01/50 09 45



Heiz- problem



ein **Master**
Gebläse-Oelheizer



bringt
die Lösung

Eine praktische und wirksame Lösung unzähliger Heizprobleme! Master Gebläse-Oelheizer eignen sich zum Heizen, Temperieren, Trocknen, Auftauen usw., also überall dort, wo Wärme benötigt wird. Anschluss an jeder 220 Volt Steckdose.

Petrol oder Heizoel als Brennstoff.
Einfache Wartung und geringe Unterhaltskosten.
Modelle von 12500 bis 80000 WE.

Charles Keller

Baumaschinen

Kriesbachstrasse 1, 8304 Wallisellen, Tel. 01 933 933

MASTER-Heizer, Service- und Verkaufsstellen 1973/74

Ostschweiz: Charles Keller, Baumaschinen, 8304 Wallisellen, Tel. 01/93 39 33. Robert Schär, Mechanische Schmirnede, Kreuzweid Bellikon, 8968 Mutschellen, Tel. 056/3 36 28. Eduard Staiber, AGRIA-Landmaschinen, 8308 Illnau-Thalmühle, Tel. 052/44 12 26. Ländw. Genossenschaft, Depot Thalheim, 8479 Thalheim a. d. Thur, Tel. 052/38 12 74. Heinrich Roost, Tiefgarage, Bahnhofstrasse, 8251 Unterschlatt, Tel. 053/7 63 38. Paul Wipf, Öl- & Gasfeuerung, Stucken- gässli 27, 8203 Schaffhausen, Tel. 053/6 79 25. Gebr. Frei, Toyota-Vertretung, Kreuzplatz, 8500 Frauenfeld, Tel. 054/7 41 42. B. Steiner, Mech. Werkstätte, Benkenstrasse, 8722 Kaltbrunn, Tel. 055/8 48 33. Willy Bruggmann, Elektro-Service, Zürcherstrasse 6, 9500 Wil/SG, Tel. 073/22 15 23. Ernst Oberholzer, Präz. Werkstätte, Burgstrasse 106a, 9013 St.Gallen, Tel. 071/27 27 17. Heinz Haag, Kaminfeger, Kirchweg 1, 9320 Arbon, Tel. 071/46 49 72.

Zentralschweiz: Zimmermann & Ryt, Dorfstrasse 15b, 6300 Zug, Tel. 042/21 10 85. Moritz Häflicher-Abt, Holzhäusern, 6343 Rotkreuz, Tel. 042/64 13 37. Zimmermann & Ryt, Elektro- mechanische Werkstätte, Bahnhofstrasse 22, 6048 Horw, Tel. 041/41 27 37. Alois Suppiger, Mechanische Werkstätte, Münsterstr. 1, 6210 Sursee/LU, Tel. 045/4 27 00. Sebastian Müller, Garage, 6211 Rickenbach/LU, Tel. 045/3 12 84. ROWA, Elektro-Reparaturservice, Neubühlstr. 94, 5712 Beinwil a/See, Privat Tel. 064/71 32 93. Werkstatt Tel. 064/71 51 23. Adolf Mühlemann, AGRIA-Vertretung, 5705 Hallwil, Tel. 064/54 22 22.

Kanton Bern und Mittelland: HEBLO AG, Wicklerei Elektromotoren, Kirchweg, 4229 Himmelried, Tel. 061/70 16 55. Heinz Kuster, Elektromechanische Werkstätte, Dr. Josef-Girard-Strasse 61, 2540 Grenchen, Tel. 065/8 70 45. Hans Lortscher, Landoltstrasse 62, 3000 Bern, Tel. 031/45 05 85.

Tessin: Fratelli Müller, Servizio pneumatici, Strada Cantonale, 6532 Castione, Tel. 092/25 45 70. Bruno Gobba, Via Franzoni 63, 6600 Locarno, Tel. 093/7 38 77.

Kern- Reissfedern sind allen Strichen gewachsen

Geraden Strichen

Handreissfeder 1028

Kurven

Kurvenfeder 1051

Haarfeinen Strichen

Haarstrichfeder 1032

Dicken Strichen

Starkstrichfeder 1043K

Dünnen Strichen

Handreissfeder 1049

Doppelstrichen

Wegfeder 1057

Doppelkurven

Doppelkurvenfeder 1053

Ganz dicken Strichen

Dreiblattfeder 1047



Treffen Sie Ihre Wahl im
Fachgeschäft.

Kern & Co. AG, 5001 Aarau
Werke für
Präzisionsmechanik
und Optik

Coupon Senden Sie mir bitte Ihren
Reisszeugprospekt mit Preisliste.

Name

Beruf

Adresse

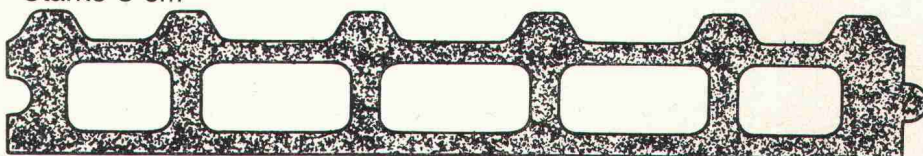
3

Warum Schutz gegen das Erdreich mit Filtra[®] Sickerplatten

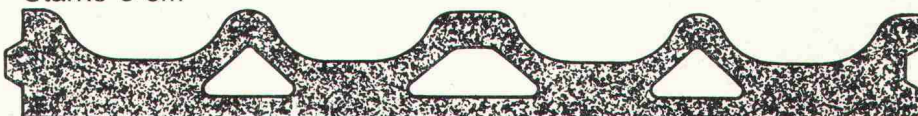
weil:

- Sicker-Beton
- absolute Unverweslichkeit
- kein Zersetzen durch Lösungsmitteldämpfe
- optimale Wasserabführung und Entlüftung
- bruch- und schlagfest, dauerhaft
- mit Nut und Kamm

Stärke 8 cm

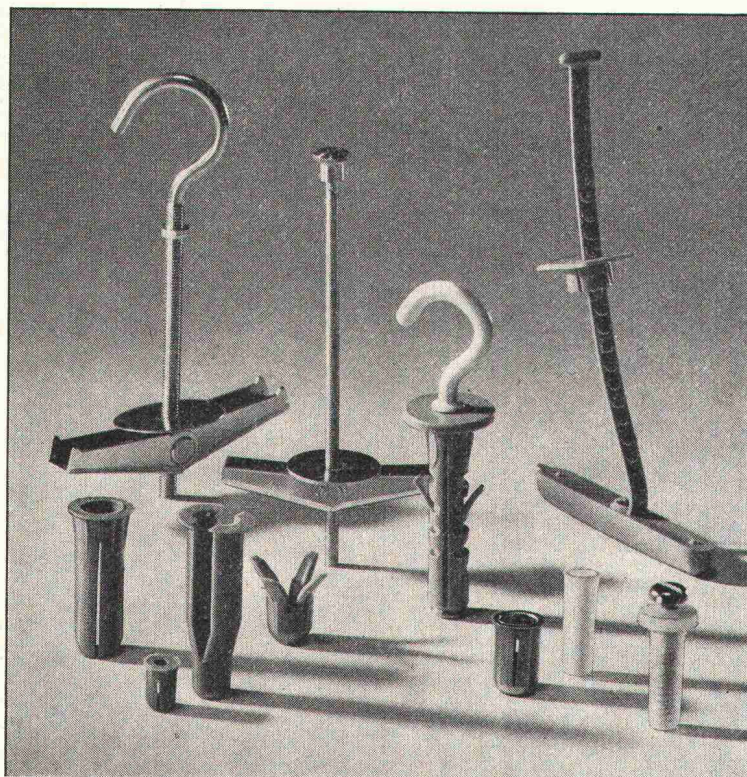


Stärke 6 cm



Verkauf durch: Zürcher Ziegeleien, Zürich
Tel. 01/35 93 30
J. Schmidheiny & Co. AG, St. Gallen
Tel. 071/22 32 62
Hard AG Volketswil, Volketswil
Tel. 01/86 43 67

Auslieferung ab Lager: Ziegelei Tiergarten, Zürich
Ziegelei Tuggen SZ
Ziegelei Bruggwald (Sankt Gallen)
Ziegelei Istighofen TG
Ziegelei Oberriet SG
Kaminfabrik Döttingen AG
Werke der Hard AG Volketswil:
Volketswil ZH
Dietikon (Hardwald) ZH



Hohlraum! Befestigungs- Probleme?

Mit unserem reichhaltigen Dübel-Sortiment lösen wir auch Ihr Befestigungs-Problem.

Lassen Sie sich durch unsere Spezialisten beraten. Sie zeigen Ihnen den Weg zum rationellen Befestigen.

Senden Sie mir/uns Ihre Technische Schrift «Handbuch über neuzeitliche Befestigungselemente» HD.

Adresse: Tel.:

.....
.....
.....

Sachbearbeiter:

TUFLEX AG

MASCHINEN
WERKZEUGE
DÜBEL

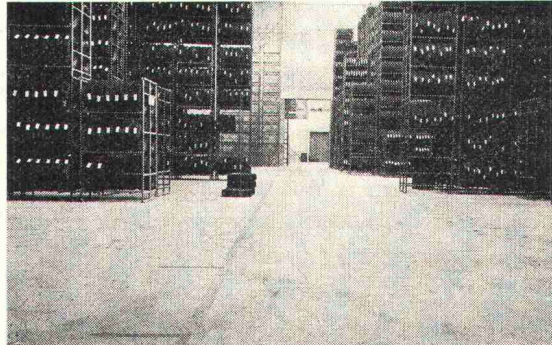
Flughofstrasse 35, 8152 Glattbrugg/ZH ☎ 01-810 69 66



Drei technisch ausgereifte und preisgünstige Belags-Verfahren

SALVIACIM®-Belag

In wenigen Jahren allein in der Schweiz 1 Million m² eingebaut. SALVIACIM! Die Lösung für Lagerhallen, PW-Einstellhallen, Parkhäuser, druck- und schubfeste, oel- und benzinbeständige, staubfreie, fusswarme und fugenlose Beläge. Wirtschaftlich vorteilhaft und bewährt.



OLEADUR®-Belag

Fliessmörtelbelag auf Kunststoff-Zementbasis. Ersetzt die teuren 2-Komponenten-Fliessmörtelbeläge. Nicht feuchtigkeitsempfindlich, einbaubar bis +5°C, wasserdampfdurchlässig, umweltfreundlich und vor allem: günstig im Preis. Auch auf Asphaltunterlage einsetzbar. Jede Anfrage lohnt sich!



FLEX®-Belag

Seit Jahren erprobter, einschichtiger, flexibler bituminöser Belag für Forst- und Erschliessungsstrassen, Güterwege, Quartier- und Nebenstrassen. Wird dort angewendet, wo Heissmischtragschichten oder Stabilisierungen ungeeignet sind. FLEX bringt die Alternative.



**Verlangen Sie Unterlagen.
Unser technischer Dienst
ist bekannt für objektive Beratung.**

OLEAG

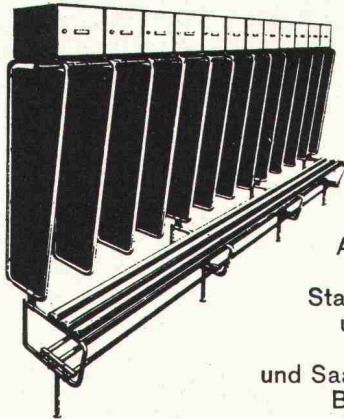
01 347310/20

Oleag AG, Dufourstrasse 145, 8034 Zürich

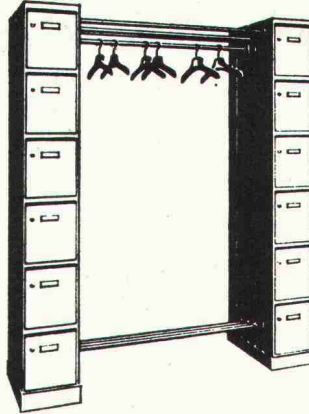
Bitumen und Kunststoffe für Strassen- und Bodenbeläge

SI/B 73

Betriebseinrichtungen



Garderoben
Arbeitsstühle
und Hocker
Stahlrohrwagen
und Gestelle
Kantinen-
und Saalbestuhlung
Büro-Mobiliar



alles an seinen Platz

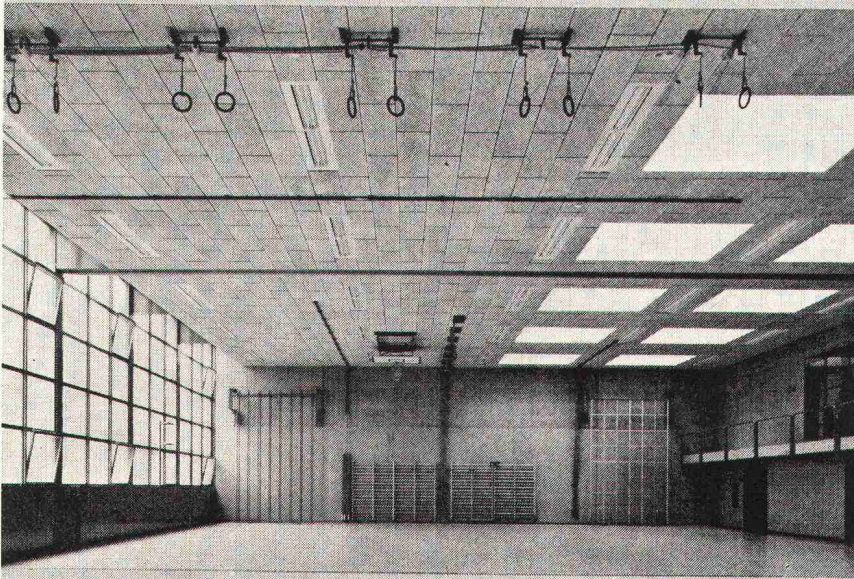
tubac AG

Route de Lausanne
1401 Yverdon
Tel. 024 / 2 42 36

Unser Mitarbeiter im Aussendienst
steht Ihnen für Auskünfte
jederzeit gerne zur Verfügung.

Herr A. Hürlimann
Albisstrasse 3
6330 CHAM
Telefon 042 / 36 26 06

Ballwurfsicherheit



Ballwurfsicherheit ist für
HERAKUSTIK-Platten
kein leeres Schlagwort.

- Geprüft nach DIN-Norm
- Ausserordentlich hohe Schallabsorption
- Einfache Montage
- Preislich sehr günstige Akustikplatte

Turnhalle: Schulhaus Mattenbach, Winterthur
Architekt: C. Paillard + P. Leemann, Arch. BSA/SIA
Montage: Isolag AG, Zürich

Coupon

Bitte senden Sie mir Ihre
Dokumentation über
Heraklith-Leichtbauplatten

Name: _____

Strasse: _____

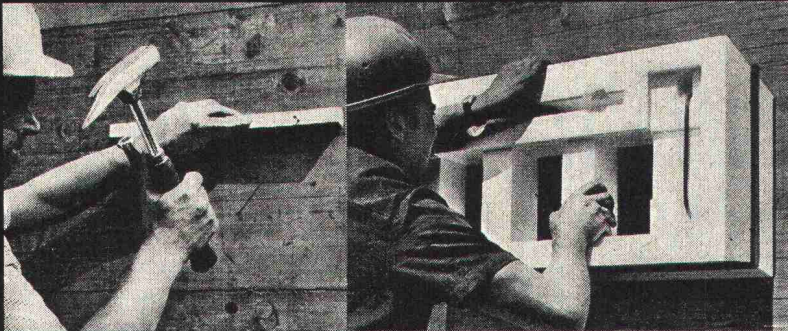
Ort: _____

Propatec AG

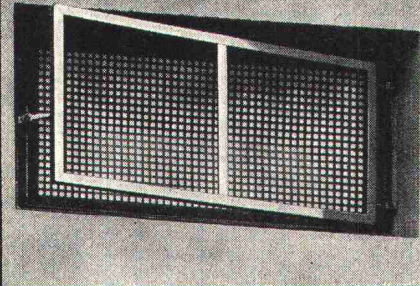
8304 Wallisellen
Telefon 01/93 12 54

Aus dem Brander-Rationalisierungsprogramm:

Kellerfenster in Styropor- Schalung



- 1 Holzleiste gemäss Anleitung anageln.
- 2 Fenster anhängen.
- 3 Styroporteile herausnehmen. Fertig.



Bei diesem neuartigen System können Sie die Schalung vergessen. Brander liefert sie mit. Pro Fenster sparen Sie 3 Arbeitsstunden ein (Fensterschalung, Ausschalen, Spitzen, Verputzen, Glattnstrich entfallen, kein Holzverschchnitt). Stunden, die bei der Endabrechnung ins Gewicht fallen.

Kellerfenster in Styropor-Schalung haben wir in 6 Grössen (z.T. ein- und zweiflüglig) am Lager. Abgestimmt auf Wandstärken von 20, 25, 30 und 35 cm.

Schicken Sie uns Ihre Pläne. Oder rufen Sie uns einfach an. Nutzen Sie unser «know how». Es gehört zum Brander-Service.

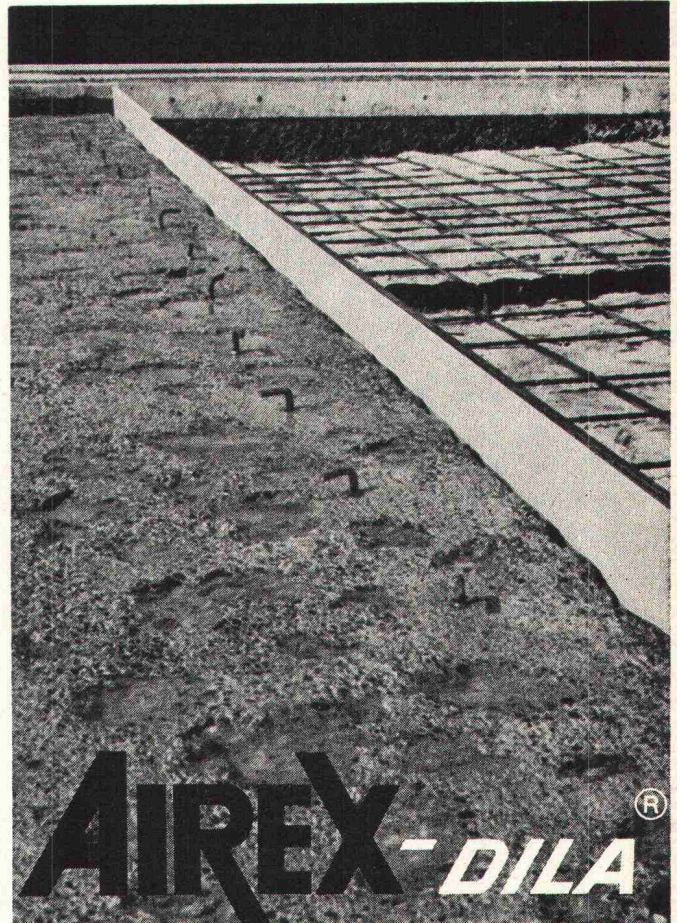
a+a brander

Normbauteile, 8162 Steinmaur, Telefon 01 / 94 1397

Représentation pour la Suisse romande:

Agence W. Bauer

Maujobia 63, 2000 Neuchâtel, Téléphone 038 / 2501 50



AIREX-DILA®

Dilatationsfugen-Einlage AIREX®
Brückenanschluss
Nationalstrasse N 1

Fugen einlage

Witterungsbeständige Dilatations-Einlage für den Fugenbau.

Beidseitig wasserfest beschichtet.

Ausreichend druck- und vibrationsfest.

Verrottet nicht, saugt kein Wasser auf, verhärtet nicht und bricht nicht.

Leicht und sicher verlegbar.

Fabrikation, Beratung und Verkauf durch AIREX AG
einem Unternehmen der LONZA-Gruppe Telefon 042/6614 77
5643 Sins

271

COUPON

®= eingetragene Schutzmarke

AIREX AG Schaumstoffe
CH - 5643 Sins

SBZ

Ort und Datum _____

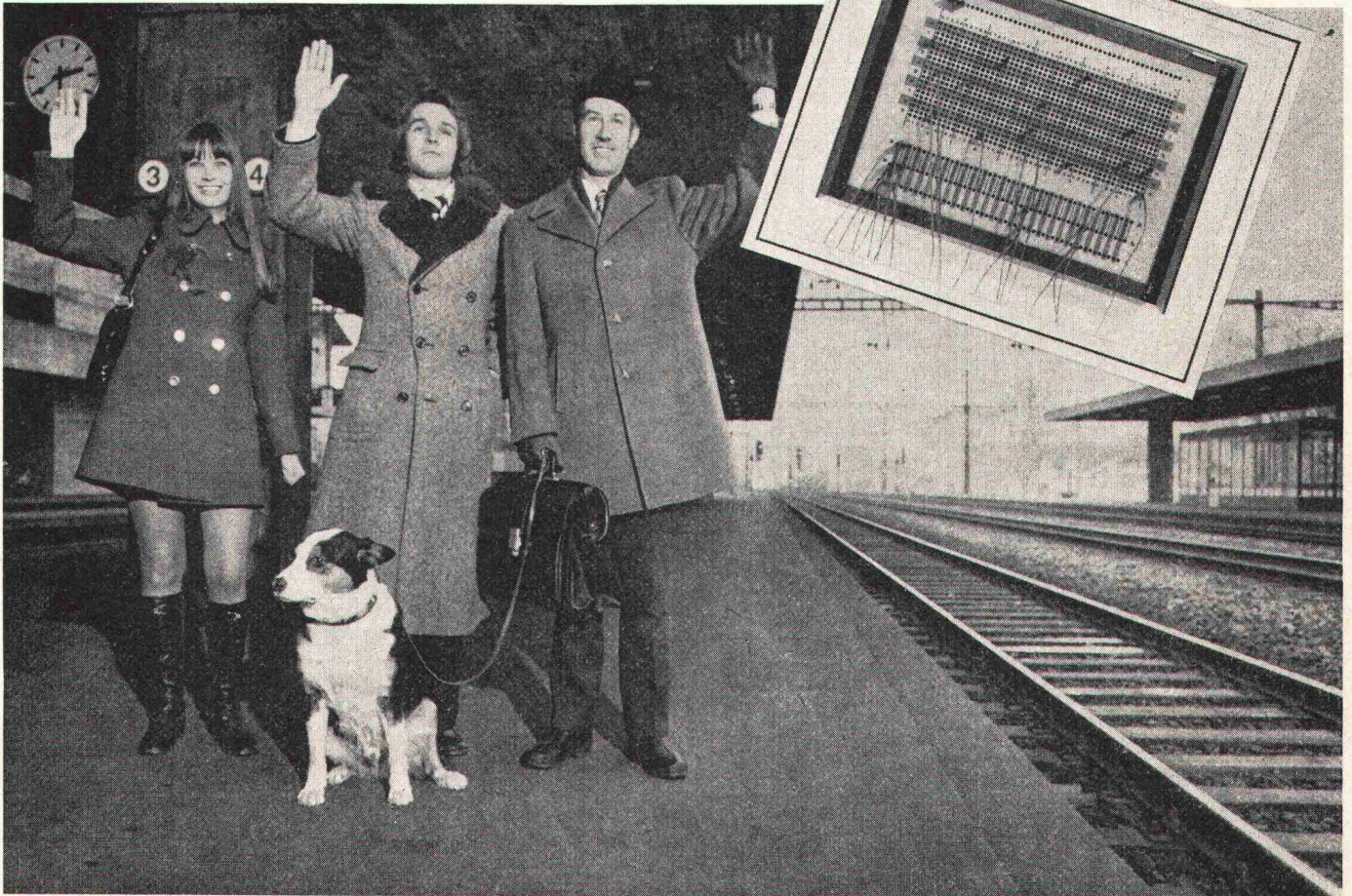
Firma _____

z. Hd. v. _____

Adresse _____

Senden Sie uns Unterlagen über AIREX®-Schaumstoffe

Wenn einer eine Reise tut...



... müssen andere ihn am Telephon vertreten. Fragt sich nur, wie sie dazu kommen. Ob die Telephonistin Orakel spielen soll. Oder ob Sie es in der Hand haben, wer die Anrufe für Sie abnimmt.

Mit dem Abwesenheitstableau von Siemens-Albis schalten Sie jeden Leerlauf aus. Und jeden Zweifel. Durch einfaches markieren auf dem Abwesenheitstableau durch die Telephonistin werden die Anrufe während Ihrer Abwesenheit an die von Ihnen gewünschte Person weitergeleitet. Gute Reise!

Sicher möchten auch Sie näheres wissen über die ALBIS-Haustelephonzentrale ESK 8000. Senden Sie uns bitte diesen Coupon ein.

Name/Vorname

Strasse

Postleitzahl/Ort

SIEMENS-ALBIS AKTIENGESELLSCHAFT
8047 Zürich, Albisriederstrasse 245, 01 52 54 00
3001 Bern, Belpstrasse 26, 031 65 01 11
1020 Renens, 42, rue du Bugnon, 021 24 96 31

dann Abwesenheitstableau von Siemens-Albis