

Zeitschrift: Schweizerische Bauzeitung
Herausgeber: Verlags-AG der akademischen technischen Vereine
Band: 91 (1973)
Heft: 42

Werbung

Nutzungsbedingungen

Die ETH-Bibliothek ist die Anbieterin der digitalisierten Zeitschriften auf E-Periodica. Sie besitzt keine Urheberrechte an den Zeitschriften und ist nicht verantwortlich für deren Inhalte. Die Rechte liegen in der Regel bei den Herausgebern beziehungsweise den externen Rechteinhabern. Das Veröffentlichen von Bildern in Print- und Online-Publikationen sowie auf Social Media-Kanälen oder Webseiten ist nur mit vorheriger Genehmigung der Rechteinhaber erlaubt. [Mehr erfahren](#)

Conditions d'utilisation

L'ETH Library est le fournisseur des revues numérisées. Elle ne détient aucun droit d'auteur sur les revues et n'est pas responsable de leur contenu. En règle générale, les droits sont détenus par les éditeurs ou les détenteurs de droits externes. La reproduction d'images dans des publications imprimées ou en ligne ainsi que sur des canaux de médias sociaux ou des sites web n'est autorisée qu'avec l'accord préalable des détenteurs des droits. [En savoir plus](#)

Terms of use

The ETH Library is the provider of the digitised journals. It does not own any copyrights to the journals and is not responsible for their content. The rights usually lie with the publishers or the external rights holders. Publishing images in print and online publications, as well as on social media channels or websites, is only permitted with the prior consent of the rights holders. [Find out more](#)

Download PDF: 14.01.2026

ETH-Bibliothek Zürich, E-Periodica, <https://www.e-periodica.ch>

Um sich beim Rechnen nicht zu verrechnen – ISOMAT-BAU AG

Wir von der ISOMAT-BAU AG sind Spezialisten für sämtliche Abdichtungen im Hoch- und Tiefbau. Jeder unserer leitenden Mitarbeiter ist 10 Jahre und mehr in der Abdichtungstechnik tätig. Sie wissen worauf es hier ankommt.

Wir beschäftigen Spezialisten für

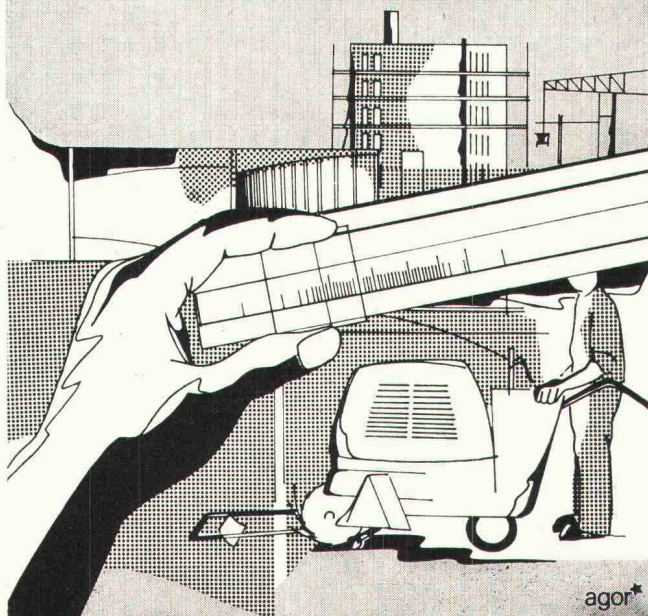
- Flachdach- und Grundwasserisolationen
- Gussasphaltbeläge
- Fugenabdichtungen
- Rillenfräsen in Beton
- Tunnelabdichtungen
- Bauspenglereiarbeiten

Profitieren Sie von unserem Fachwissen. Verlangen Sie unsere unverbindliche Beratung. Wir lösen jedes Abdichtungsproblem optimal und das nie auf Kosten der Qualität. Deshalb lassen Sie Ihr nächstes Objekt von der ISOMAT-BAU AG rechnen, damit Sie sich beim Rechnen nicht verrechnen.



ISOMAT-BAU AG

Spezialfirma für sämtliche Abdichtungen
im Hoch- und Tiefbau
Jungholzstrasse 43, 8050 Zürich, Telefon 01/50 09 45



agor*

Schweizerische Bauzeitung

Offizielles Organ des SIA, Schweizerischer Ingenieur- und Architekten-Verein und der GEP, Gesellschaft Ehemaliger Studierender der ETH Zürich
Gegründet 1883 von Ing. A. Waldner

91. Jahrgang Heft 42

18. Oktober 1973

Inhalt

Die Bodenverbesserungen im Kanton St. Gallen. Von <i>H. Braschler</i>	1025*
Bewertung von Lösungsvarianten in Planung und Städtebau. Von <i>U. Roth</i>	1029*
Hydraulische und geschiebetechnische Besonderheiten und ihre Berücksichtigung bei der Wasserkraftnutzung in den Peruanischen Anden. Von <i>A. Huber</i> und <i>H. Schmid</i>	1033*
Inbetriebsetzung der grössten Pumpenturbine Europas in Vouglans (Ain, Frankreich)	1038*
«Stadt in der Schweiz».	
— Zuhanden des Lesers. Von <i>G. Risch</i>	1039
— Aufwand ins Leere. Von <i>P. Meyer</i>	1039*
— Entgegnung. Von <i>F. Steinbrüchel</i>	1041*
— Kleine Duplik. Von <i>P. Meyer</i>	1043
Eine sehenswerte Ausstellung in Winterthur. Von <i>P. Meyer</i>	1043

Umschau

Eidg. Technische Hochschule Zürich, Ausstellung der Welteisenbahnindustrie. Neues Steinkohlenflöz entdeckt. Fernsehübertragung durch Glasfaser	1044
Ueber radioaktive Abfälle. Schweizerische Bauzeitung	1045

Nekrologe

J. Eggert; P. Steinegger	1045
------------------------------------	------

Buchbesprechungen

Netzplantechnik, von <i>W. F. Daenzer</i> , Tensor Analysis and Continuum Mechanics, by <i>W. Flüge</i>	1045
Finite Elemente in der Statik, von <i>K. E. Buck</i> , <i>D. W. Scharpf</i> , <i>E. Stein</i> und <i>W. Wunderlich</i> . Fundamente und Tragkonstruktionen für Maschinen, von <i>J. Lipinski</i>	1046
Le Bâtiment peut-il devenir une Industrie? par <i>Y. Aubert</i> . Metallbauarbeiten, von <i>K. Ronge</i> . Das Terrassenhaus, von <i>R. Enzenhofer</i> , <i>W. Pfeiler</i>	1047
Wirtschaftliche und gesellschaftliche Auswirkungen des technischen Fortschritts, vom <i>Verein Deutscher Ingenieure</i> , <i>VDI-Hauptgruppe Mensch und Technik</i> . Ermittlung der Gesamtkosten neuerer Wohnanlagen unterschiedlicher Bebauungsdichte, unter besonderer Berücksichtigung der Erschliessungs- und Stellplatzkosten, von <i>W. Teichgräber</i> . Kupfer-Nickel-Zink-Knetlegierungen, von der <i>International Nickel</i>	1048
Model Building for Architects and Engineers, by <i>J. R. Taylor</i> . Die Wahl des richtigen Fertighauses, von <i>P. Ressel</i> , <i>Jacob Carl Stauder</i> . Ein Konstanzer Barockmaler, von <i>T. Onken</i>	1049

Neue Bücher

.	1050
-----------	------

Mitteilungen aus dem SIA

Sektion Winterthur und Technischer Verein	1050
---	------

Bulletin Technique de la Suisse Romande

Inhaltsverzeichnis von Heft 21, 1973	1050
--	------

Wettbewerbe

Zentrum «Riethüsli», St. Gallen. Alterswohn- und Pflegeheim in Weiningen ZH	1050
Alterssiedlung Schöneegg, Bern	1051*

Ankündigungen

ETH-Vorlesung über Kernreaktoren für Energieerzeugung. ETH-Institut für Verhaltenswissenschaft. Messe für Erfindungen und neue Techniken	1052
--	------

Öffentliche Vorträge

.	1052
-----------	------

Zu Hause...



Modell 46

Ein Mitglied des neuen Rechnerteams von Hewlett-Packard.

Das Modell 46 ist die Tischrechner-Version des HP-45 (den Sie gegenüber sehen). Ein Rechner mit 48 Funktionen und 9 Speicher-Registern. Aber der zusätzliche Drucker gibt Ihnen ein Schritt-für-Schritt-Protokoll Ihrer Rechenoperationen in die Hand – mit klaren Symbolen für jeden einzelnen Rechenschritt.

Auf Tastendruck wird der Inhalt aller 9 Speicher-Register und der 4 Rechen-Register («Stack») ausgedruckt. Und auf Wunsch gibt es auch 10-stellige Leuchtdioden-Anzeige.

Das Rechnerangebot von Hewlett-Packard umfasst nun einen Bereich, der seinesgleichen sucht:

Vom HP-35 für Fr. 1095.– über das hier gezeigte Modell 46 für Fr. 2555.– bis zu den programmierbaren Modellen ab Fr. 10000.–.

Wenn Sie Einzelheiten interessieren, schreiben Sie uns oder rufen Sie uns einfach an:
Hewlett-Packard (Schweiz) AG, Zürcherstrasse 20,
8052 Schlieren, Telefon 01 98 20 55.

HEWLETT  PACKARD

172 Verkaufs- und Service-Zentren in 65 Ländern

...und unterwegs

HP-45

Das andere Mitglied des neuen Rechnerteams von Hewlett-Packard.

Als vor einiger Zeit der kleine HP-35 auf den Markt kam, hatten die Leute von Hewlett-Packard damit eine Revolution in der Entwicklung von Taschenrechnern eingeleitet. Inzwischen sind sie noch einen Schritt weitergegangen und haben das Team um zwei Rechner für wissenschaftliche Anwendung erweitert, die als logische Fortführung des bisherigen Angebots entwickelt wurden.

Dies ist der HP-45 (seinen Partner sehen Sie gegenüber). Er hat 9 Speicher-Register und den beachtlichen Umfang von 46 Funktionen, darunter Vektorumwandlung, Mittelwert und Standardabweichung genauso wie logarithmische, trigonometrische und andere mathematische Funktionen – Winkel können in Altgrad, Neugrad und Bogenmass eingegeben und umgewandelt werden. Das alles in einem Taschenrechner von 255 Gramm.

Das Rechnerangebot von Hewlett-Packard umfasst nun einen Bereich, der seinesgleichen sucht: Vom HP-35 für Fr. 1095.- über den HP-45 für Fr. 1465.- bis zu den programmierbaren Modellen ab Fr. 10000.-.

Wenn Sie Einzelheiten interessieren, schreiben Sie uns oder rufen Sie uns einfach an:
Hewlett-Packard (Schweiz) AG, Zürcherstrasse 20,
8052 Schlieren, Telefon 01 98 20 55.

HEWLETT  PACKARD

172 Verkaufs- und Service-Zentren in 65 Ländern

Sicherheit und Zuverlässigkeit

zwei grosse Worte, aber wir bieten sie Ihnen!
Wählen Sie aus unserem Programm

Løgstør Rør

für

Fernheizungen

ein Begriff für rationelle Fernheizung in Europa!

Løgstør Rør sind vorfabrizierte Fernheizungsrohre mit vielen Vorteilen:

- Garantie gegen Korrosion von aussen
- minimaler Wärmeverlust
- minimale Verlegungstiefe sowie Verlegung über dem Boden
- es sind keine Verschalungen und keine Betonkanäle erforderlich
- vertragen Druck bis zu 18 Tonnen durch eine Sand- oder Erdschicht von 35 cm Tiefe
- Verbindungselemente können an Ort und Stelle geschrumpft werden
- Standardfittings sind ab Lager lieferbar
- Sonderanfertigungen sind jederzeit möglich

Hescoplan

für

Flachdachisolationen

die qualitativ hochwertige Kunststoff-Folie:

- mit hochfestem Polyestergewebe armiert
- witterungsbeständig
- knick- und bruchfest
- elastisch
- lichtecht
- äusserst widerstandsfähig

Decadex

gegen

Feuchtigkeit

**der ideale Einkomponent-Flüssigkunststoff
zum Schutze von Aussen- und Innenwänden:**

- dampfbremsend
- wasserabstossend
- dauerelastisch
- wird nicht brüchig
- neutral gegenüber jeglichen Baumaterialien
- problemlos
- leicht auftragbar

Verlangen Sie unverbindlich weitere Einzelheiten
und ausführliche technische Unterlagen beim Alleinkonzessionär
für die Schweiz:


HESCO AG

Industrielle Vertretungen
6301 Zug, Telefon 042 / 21 12 55 / 56



Glasfasern AG, Gewerbestrasse, 8155 Niederhasli ZH

Wenn Sie jetzt ein Haus bauen, vergessen Sie den Menschen nicht, der darin wohnen muss.*



* Wir von VETROFLEX haben daran gedacht, als wir unsere Bauplatten entwickelten. Durch eine gute Schallisolation können Sie mithelfen, dass die heranwachsende Jugend nicht noch mehr in ihrem natürlichen Entfaltungsdrang eingeengt wird.

Die spezifischen Eigenschaften von VETROFLEX PB Bauplatten:

Die interessieren den Architekten

- hohe mechanische Widerstandsfähigkeit
- verschiedene Raumgewichte für optimale Lösungen
- erschütterungsfest, volumenbeständig

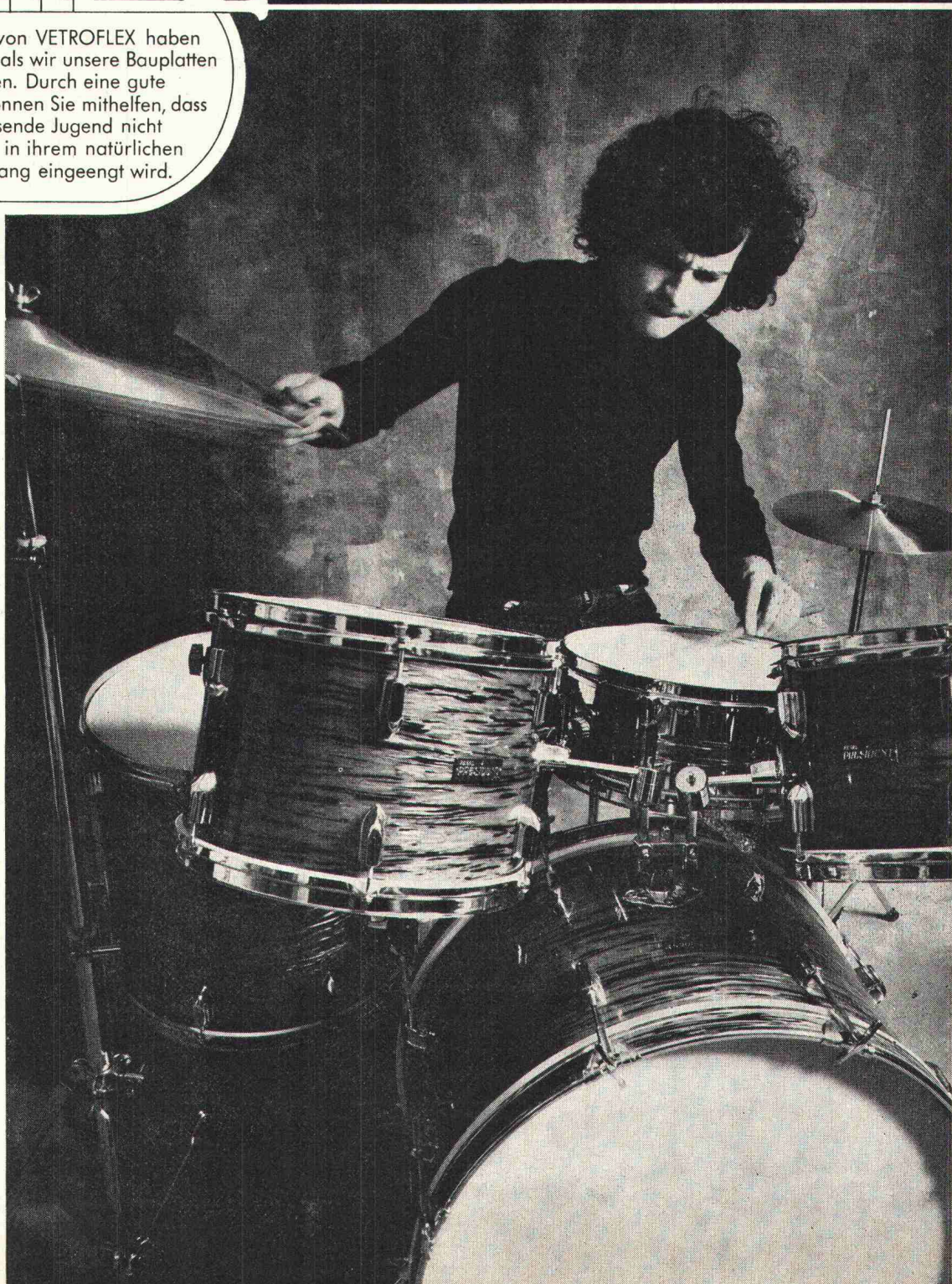
Die interessieren den Bauherrn

- hoher Schallabsorptionsgrad
- hoher Wärmeleitwiderstand
- unbrennbar, unverrottbar, es unzersetzbar

Die interessieren den Bauunternehmer

- selbsttragend, leicht
- rationelles Plattenformat
- leichte Verarbeitung auch mit Messer oder Schere

VETROFLEX PB Bauplatten sind kurzfristig lieferbar durch den Fachhandel



Guritherm hält Frauen warm.



Und isoliert den Beton vor Frost. Und schützt den Beton vor Hitze. Und verkürzt die Ausschulfristen. Und steigert die Betonqualität.

Die Guritherm-Betonmatte* ist bei Kälte ebenso nützlich wie bei Hitze. Das tont paradox, ist aber leicht zu erklären.

Erstens ist Guritherm wasser- und luftdicht. Zweitens hat sie eine hunds miserable Wärmeleitzahl. Und gerade die braucht es hier. (Für jene, die es genau wissen wollen: $\lambda = 0,036 \text{ kcal/m, h, } ^\circ\text{C}$.)

So hält Guritherm im Winter die Kälte weg und die Eigenwärme des Betons zurück. Dass das die Ausschulfristen merklich verkürzt und die Betonqualität wesentlich

steigert, ist offensichtlich.

Nebenbei gesagt: Guritherm kann im Winter auch Armierung, Schalung, Transportbeton, Kies und Sand vor Schnee und Eis schützen.

Und im Sommer? Ja, im Sommer ist Guritherm ebenso unentbehrlich, besonders bei Ingenieur-Bauwerken. Das Zurückhalten der Eigenwärme (und vor allem auch des Wassers) beschleunigt die Festigkeitsentwicklung des Betons und ermöglicht deshalb viel früheres Ausschalen. Mehr noch:

Da Wässern unnötig ist, fällt das gefährliche Abschrecken weg.

Dass unter solchen Bedingungen die Druck- und besonders die Biegezugfestigkeit des Betons erhöht werden, leuchtet ein.

Sie sehen, die dauerhafte Guritherm-Betonmatte ist eine Investition, die sich jahraus, jahrein bezahlt macht. — Verlangen Sie heute noch ausführliche Unterlagen.

* Sandwich aus Plastikfolien und Schaumstoff, mit Befestigungsösen versehen, Bahnen von 5 x 1,3 m, Flächengewicht 1,4 kg/m².

GURITHERM Betonmatte

Wieder eine Neuheit von Meynadier!



Meynadier + Cie AG, 8048 Zürich,
Vulkanstrasse 110, Tel. 01/52 22 11,
Lausanne, Bern, Luzern, Bellinzona, Chur.



**Man sieht
sie gerne -
die Grossen
von Electrolux**

Electrolux Kühl- und Gefrierzentrum TF 110 und RP 122

GUTSCHEIN

einsenden an:

Senden Sie mir umgehend
Ihren umfassenden
Prospekt über Electrolux
Kühl- und Gefriergeräte.

Electrolux
Küche und Klima AG
Postfach
8021 Zürich

Name

Strasse

PLZ/Ort

Sie sind nicht nur die ideale Problemlösung für komfortable
Küchen — sie springen auch ins Auge. Die einfache Formgebung, die dunkel-
blauen Innentüren und anthrazitfarbenen Gefrierfächer vermögen zu begeistern.
Alle Electrolux Einbaugeräte sind
frontbündig einbaubar.

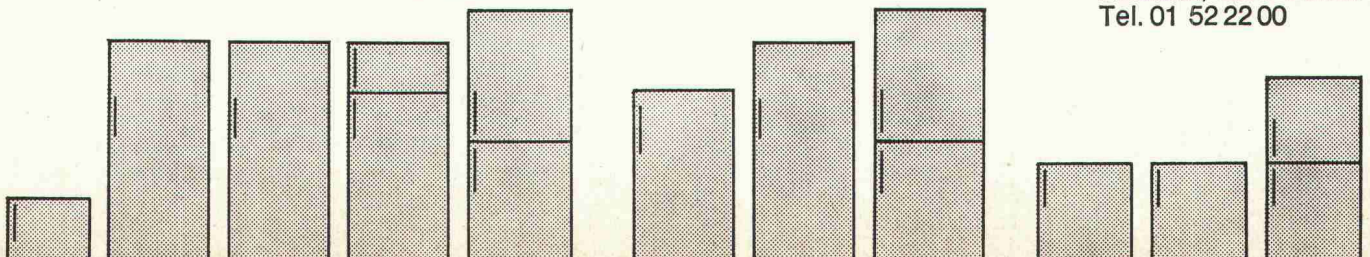
Nicht umsonst ist jeder vierte
Kühl- oder Gefrierschrank
ab 250 Liter Inhalt
einer von Electrolux.



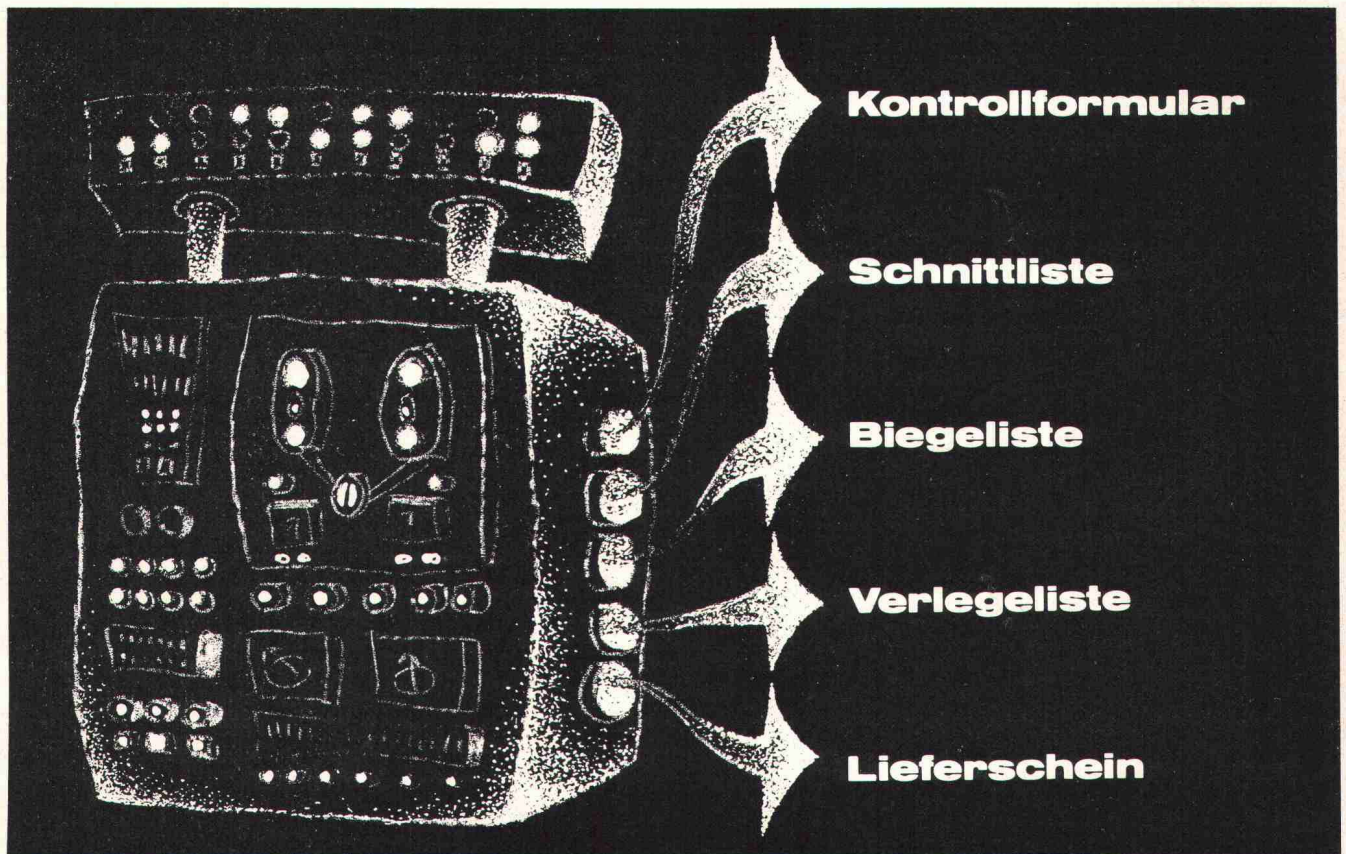
Electrolux

Pioniere in Kältetechnik

Electrolux
Küche und Klima AG
Postfach, 8021 Zürich
Tel. 01 52 22 00



Standard Eisenlisten



Computer Service



Die Anwendung der Standardeisenlisten kann Sie und Ihre Mitarbeiter entlasten, wenn Sie unseren Service für die Auswertungen benutzen. Rufen Sie uns an! Wir senden Ihnen unsere Dokumentation kostenlos zu.



TECHDATA AG

Bern, Gartenstrasse 13
Tel. 031/25 69 95

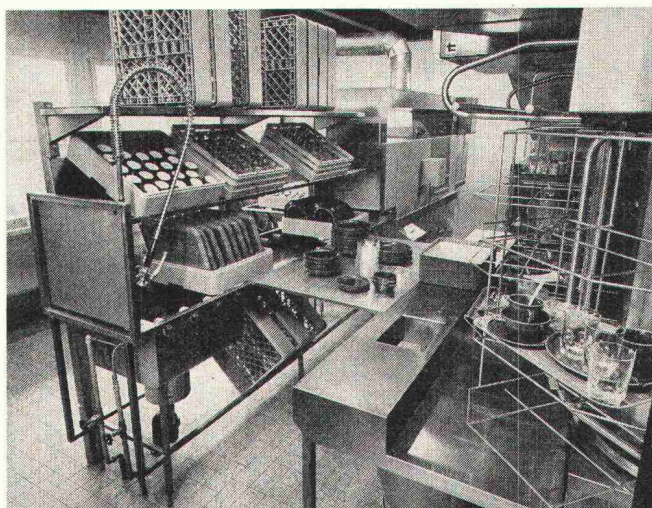
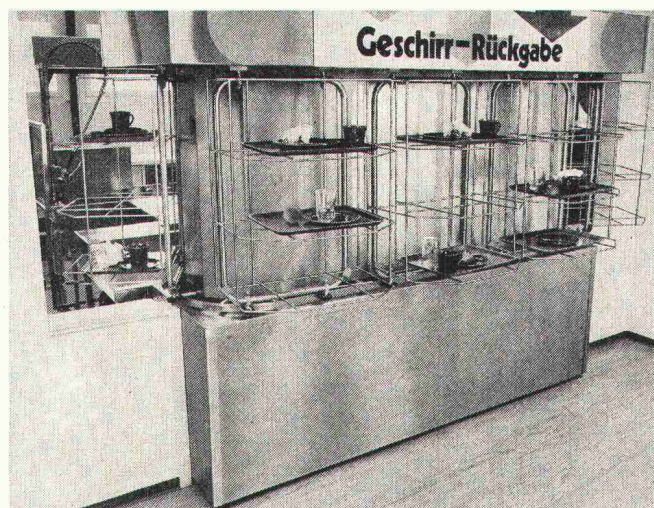
Basel, Malzgasse 32
Tel. 061/23 05 31



HEBERLEIN
COMPUTER SERVICE AG

Jona-Rapperswil, St. Gallerstrasse 125
Tel. 055/27 34 24

Je schwieriger die Aufgabe, desto mehr fällt die Arbeit unserer Planungsspezialisten ins Gewicht. Einfache Probleme lassen sich mit Maschinen lösen. Komplizierte jedoch müssen mit guten Ideen gelöst werden.



Die Aufgabe:

In der neuen Mensa der Kantonschule Aarau sollten über Mittag 350 Personen verpflegt werden. Für die Abwicklung wurde eine Selbstbedienungs-Organisation mit Tablett und konventionellem Kantine-Geschirr vorgesehen.

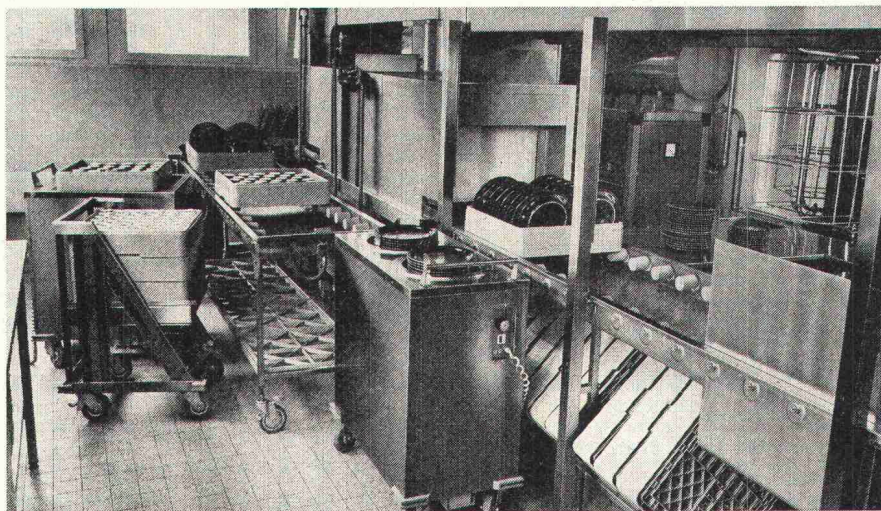
Wir stellten uns die Aufgabe, die Geschirrwash-Organisation zu planen.

Die finanziellen Mittel waren limitiert, die räumlichen Verhältnisse gegeben. Verlangt wurde vor allem das Einsparen von Bedienungspersonal.

Unsere Planung:

Eine Nebensache wurde in unserer Planung zur Hauptsache: an der Geschirr-Rückgabestelle planten wir den neu entwickelten «Cidelveyor», ein Tablett-Transport-Karussell, ein.

Mit dem «Cidelveyor» können die Tablett mit dem schmutzigen Geschirr auf dem kürzesten Weg in die Spülküche transportiert werden. Gleichzeitig dient das Karussell der geordneten Zwischenlage-



ung der Tablett.

Die grosse Aufnahmekapazität des Karussells entlastet das Abwaschpersonal so, dass ihm auch die Grobabräumung und das Vorsortieren des Geschirrs zugemutet werden kann.

Das Resultat:

Entstanden ist eine besonders kompakte, rationelle und günstige Geschirrwash-Organisation.

Dank unseren Planungs-Spezialisten, unserem Systemtisch-Programm, unserem Transport-Karussell, der Hobart-Geschirrwashmaschine und dank unseren Geschirrstaplern sind zwei Personen in der Lage, das gesamte Geschirr und Besteck von 350 Gedecken in einer Stunde sauber zu waschen und zu versorgen.

Resultat: wieder ein zufriedener Bornstein-Kunde.

Generalvertretung der Hobart- und Kitchen-Aid-Maschinen
J. Bornstein AG
Zeughausstrasse 3, 8021 Zürich
Telefon 01/23 37 16, Telex 54 353

Bornstein

Beratungs-, Verkaufs- und Kundendienst-Büros in: Basel, Bern, Lausanne, Lugano, St. Gallen, Zürich.
Kundendienst-Büros in: Churwalden, Genf, Luzern, Martigny.

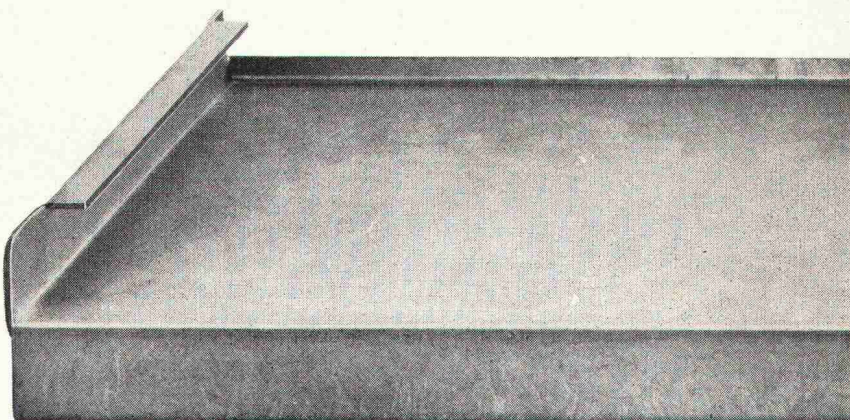
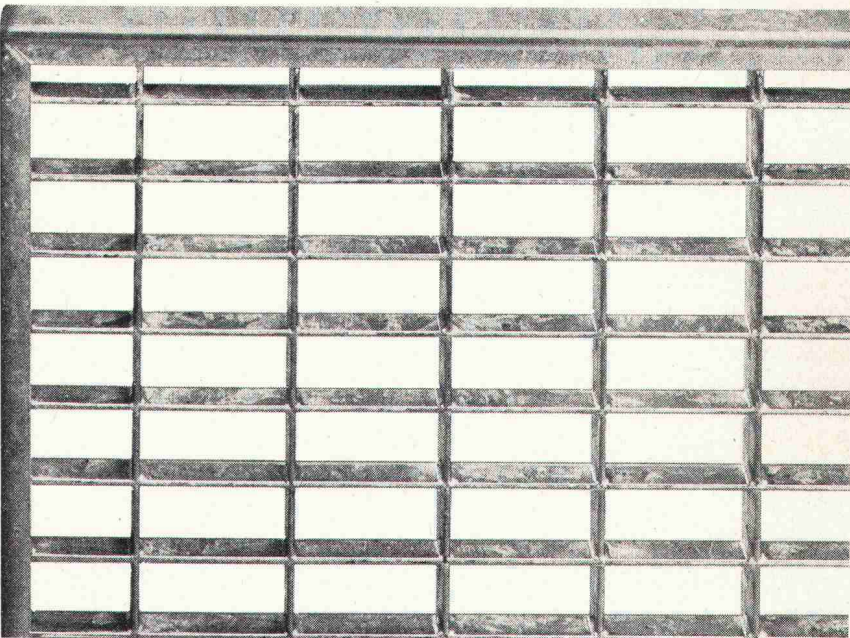
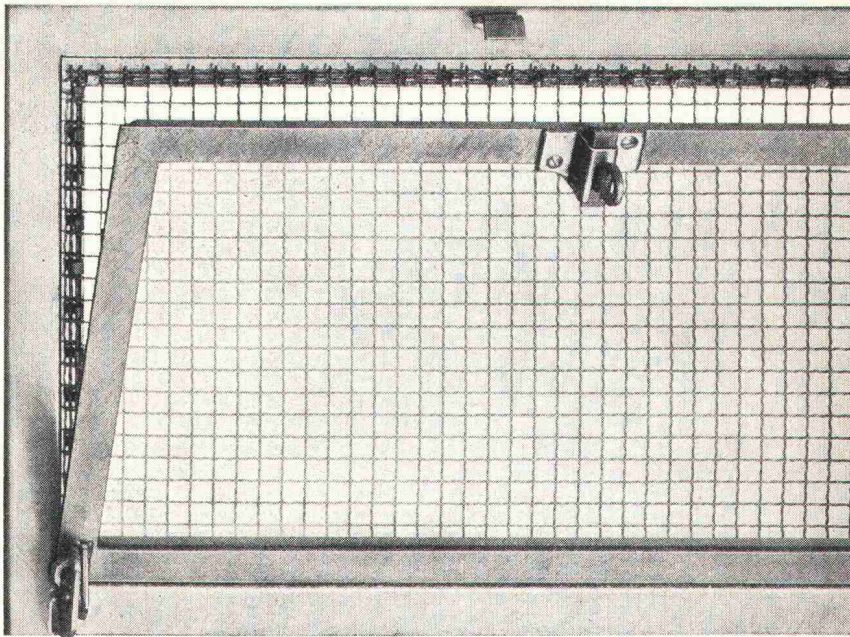
Ein breites Sortiment normierter Bauteile

Stahltüren, Stahlfenster, Stahlfensterbänke, Brief- und Briefmilchkasten, Schuh- und Lichtschachtröste, Teppichrahmen, Ventilationseinsätze, Tankraumtüren, Teppichklopf- und Wäschehängeanlagen liefern wir kurzfristig ab Lager.

Nebst diesen Stahl-Normteilen fertigen wir Fenster- und Brüstungsbänke – auch in Leichtmetall – auf Mass an, ebenso Gitterroste für den Bau- und Industriebedarf.

Nützen Sie die Vorteile der preisgünstigen ab-Lager-Lieferung von Bauteilen, die in jedem Bau benötigt werden.

Verlangen Sie ausführliche Unterlagen oder den unverbindlichen Besuch unseres Beraters.



Metallbau AG Zürich

Anemonenstrasse 40, 8047 Zürich
Telefon 01-54 67 00

Vertretungen und Servicestellen in

norm®

Basel, Bern, Lausanne, Locarno,
Luzern, Solothurn, St. Gallen und Chur

mein bestes Instrument



Kern DKM2-A

Kern & Co. AG, 5001 Aarau
Werke für
Präzisionsmechanik
und Optik

Senden Sie mir bitte Ihren ausführlichen
Prospekt über den Sekundentheodolit
Kern DKM2-A

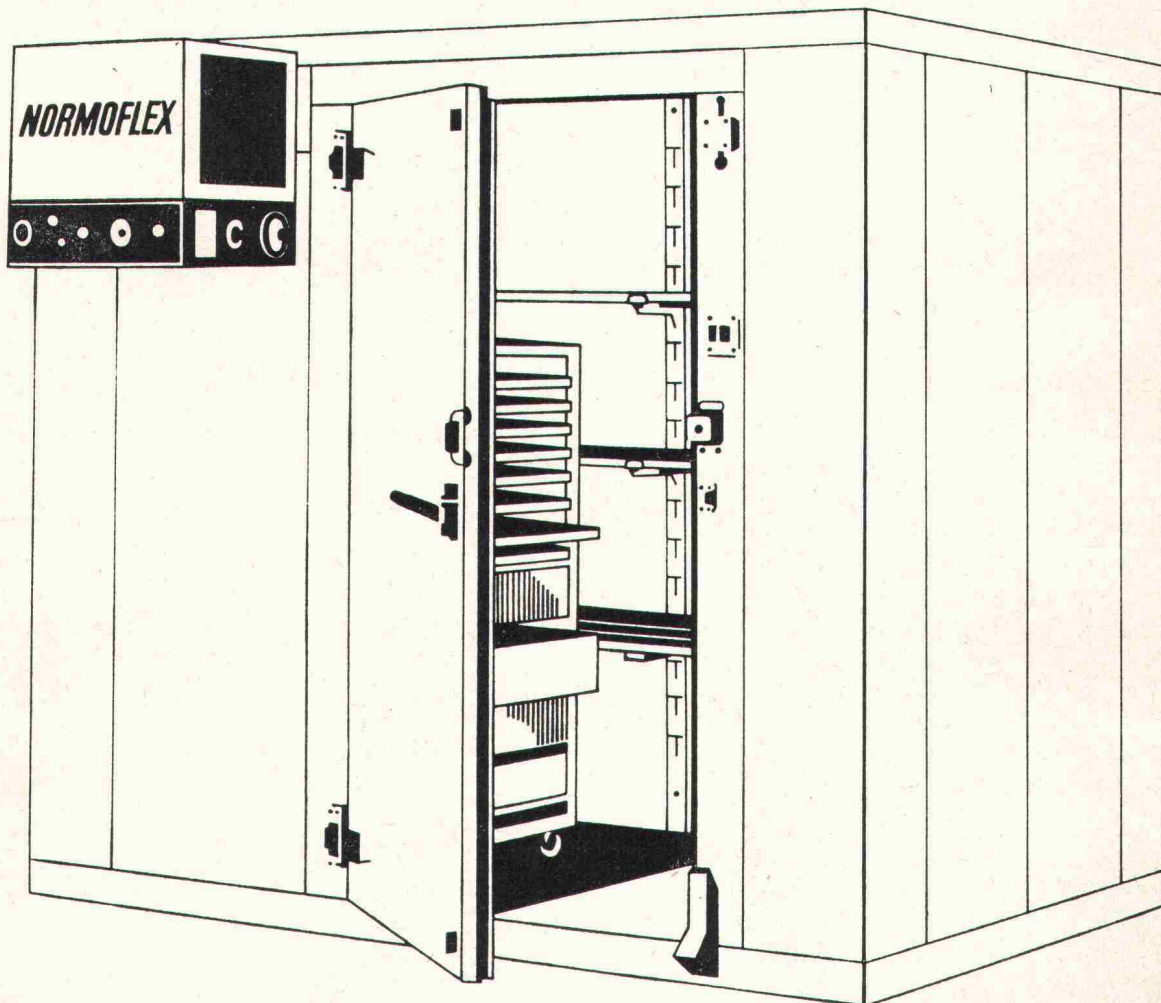


Name

Beruf

Adresse





Der Schaller Normoflex löst alle Kühl- und Tiefkühlprobleme.

Der Schaller Normoflex Kühl- oder Tiefkühlraum ist in wenigen Stunden aufgestellt. Steckerfertig und betriebsbereit. Genau nach Ihren Bedürfnissen gebaut. Denn er hat genormte Teile und lässt sich auch ausbauen. Und der Innenraum kann ebenfalls nach Ihren speziellen Anforderungen ausgerüstet werden. Selbstverständlich besitzt jeder Schaller Normoflex schon

serienmässig ein Schloss, einen automatischen Türschliesser, Beleuchtung, Tür-Öffnungspedal, Sicherheitsvorrichtungen und vieles mehr. Schaller Normoflex Kühl- oder Tiefkühlräume können Sie sogar mieten. Mit voller Anrechnung bei späterem Kauf.

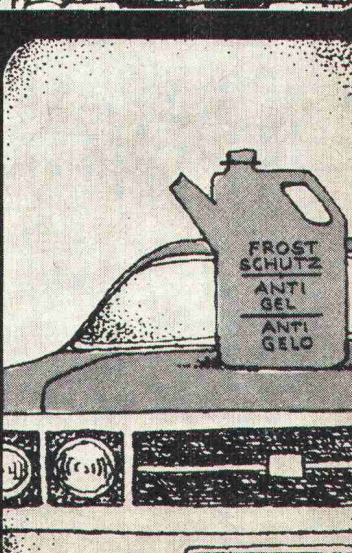
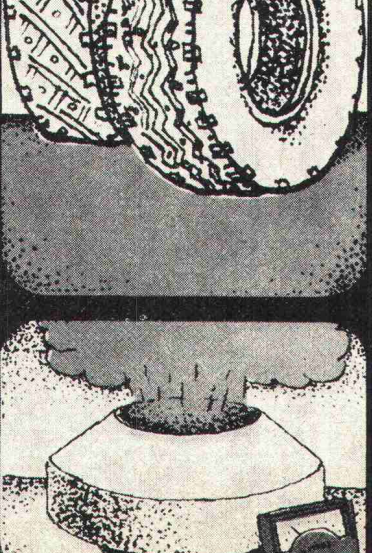
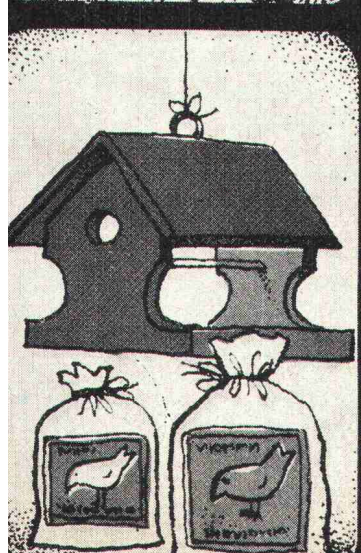
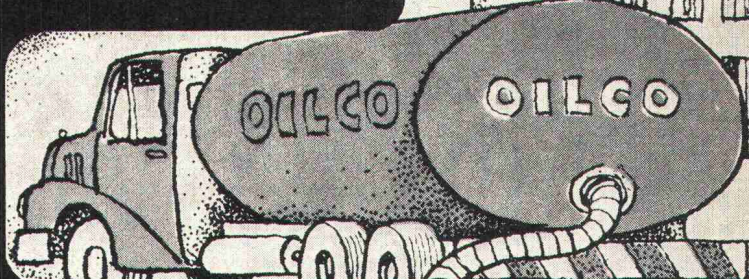
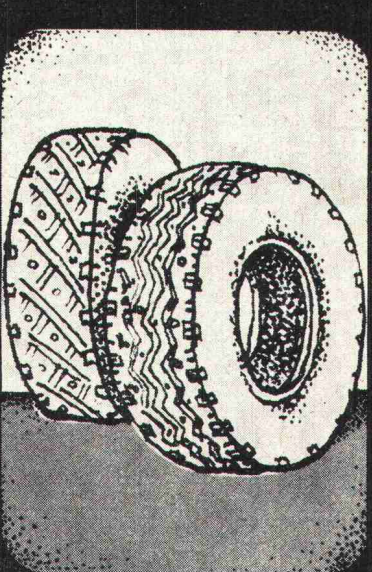
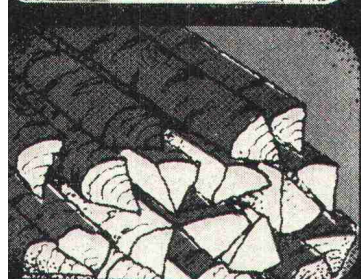
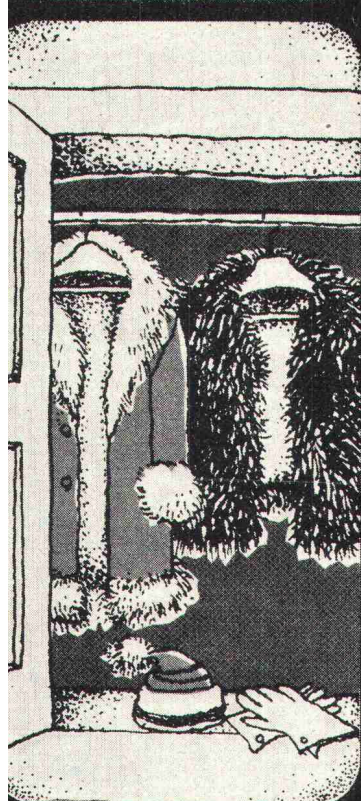
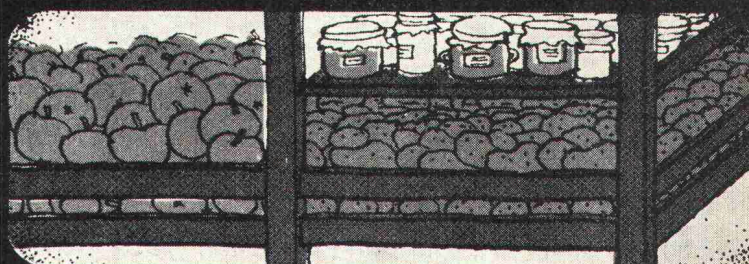
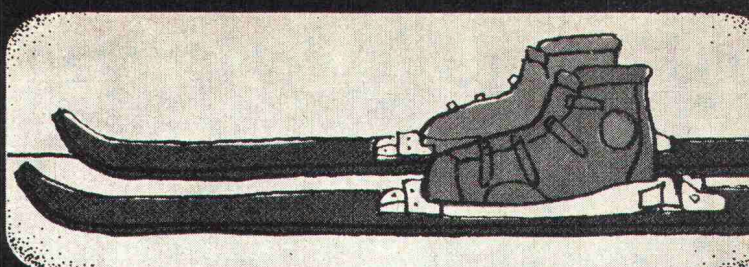
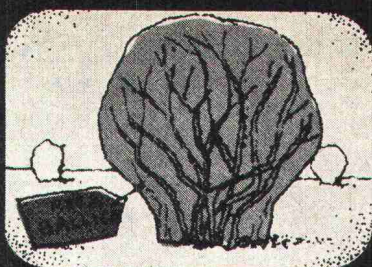
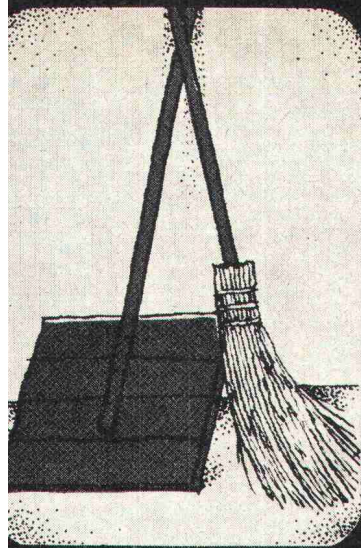


Rufen Sie uns an! Unser Telefon-Kälteberatungs-dienst steht Ihnen zur Verfügung.

031 41 37 33

SCHALLER

Für alles was kühl oder klimatisiert sein muss.
Paul Schaller AG Stauffacherstrasse 60, 3001 Bern



Vorsicht
ist die Mutter
des Umweltschutzes.

Brenn- und Treibstoffe wollen gelagert sein – das Grundwasser soll geschützt werden. Das waren die zwei Voraussetzungen für den neuen Zschokke Wartmann-Flüssigkeits-Stehtank, der zu einem eigentlichen Sicherheits-Tank wurde.

Sicher- ist-besser- Stehtank

Die Überlegung ist (relativ) einfach: der Tank hat einen doppelten Boden. Die Ausführung ist komplizierter:

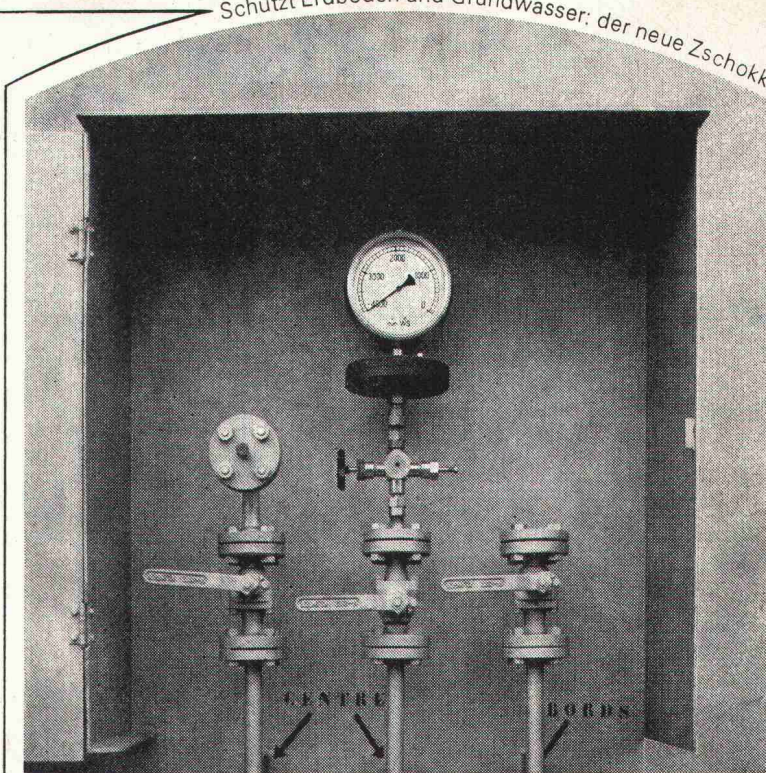
die beiden Bodenbleche werden durch besonders konstruierte Gitterelemente in Distanz gehalten. Der Zwischenraum kann für eine zuverlässige und einfache Dauer-Überwachung genutzt werden: durch den Aufbau eines Betriebs-Vakuums von 4mWS. Diese Überwachung kann zusätzlich durch ein Alarm-System automatisiert werden.

Das heisst: wenn dem ersten Bodenblech des neuen Tanks je etwas passieren sollte, dann ist noch das zweite Bodenblech da, welches die Umwelt vor Schaden schützt. Dann ist die stete Kontrollmöglichkeit da, die den Schaden entdecken lässt. Und dann setzt sich (wo eingebaut) automatisch das Alarmsignal in Funktion.

Und schliesslich: durch eine von der Aussen- seite des Tanks her einmündende Leitung lässt sich auch der Sicherheits-Hohlraum wieder völlig entleeren. Sicher ist besser!

Schützt Erdboden und Grundwasser: der neue Zschokke

Wartmann-Sicherheits-Stehtank mit Dauer-Überwachung



Neuher Sicherheits-Stehtank, eine Konstruktion der

**ZSCHOKKE
WARTMANN
AG**

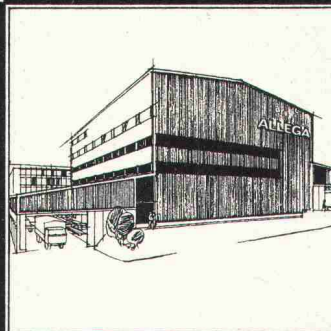
5200 Brugg
Telefon 056 42 00 25
Stahlbau
Kesselbau
Apparatebau
Maschinenbau
Kläranlagen

AS-46 mehr Vorteile für den Fenster-, Türen- und Fassadenbau ein System mit System!

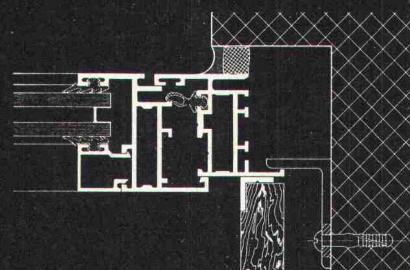
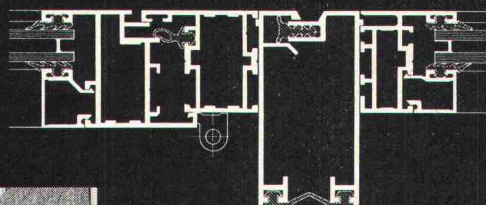
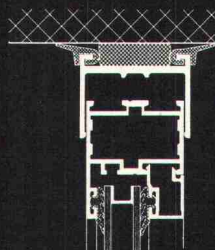
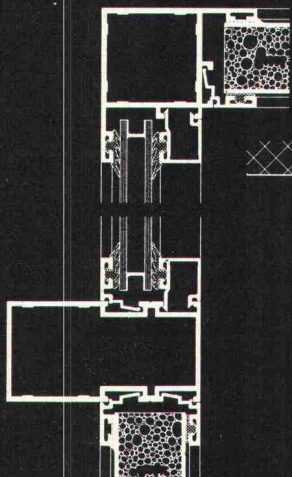
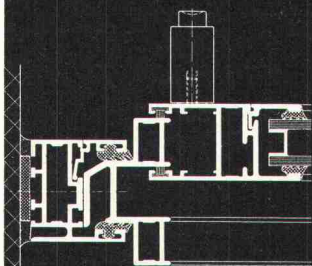
Das neue Metallbau-System AS-46 ist universell anwendbar und vollständig. Profile, Beschläge und Verbindungsteile sind bis ins kleinste Detail ausgearbeitet und erprobt. Ob Serienbau oder individuelle Einzelfertigung, das AS-46 System ist immer wirtschaftlich. Stabilität und Laufmetergewicht der Profile sind optimal aufeinander abgestimmt. Ein detaillierter Katalog erleichtert dem Architekten das Planen und dem Metallbauer die Arbeit. Das vollständige Sortiment des Metallbau-Systems AS-46 ist ab Lager Allega lieferbar. Allega AG 8048 Zürich Buckhauserstrasse 5 Telefon 01/52 33 22



ALLEGA

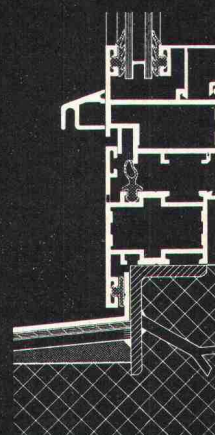
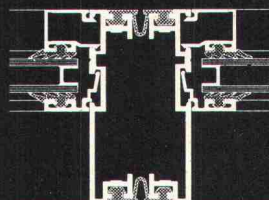
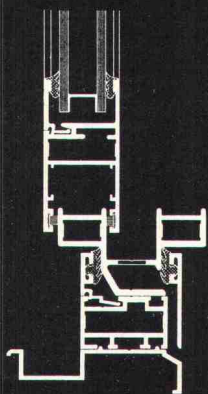


Trennwände
Verkleidungen
Schaufenster



Fenster
Türen

Fassaden
Festverglasungen
Diverse Kombinationen



473/2

Schneller zum Durchbruch mit



Tunnel-Jumbos
Leichte Bohrwagen
Abbau- und Spitzhämmer
Bohrhämmer und Bohrsäulen
Pressluftvibratoren
Pressluftarmaturen
Spitzeisen, Spaten, Asphaltmeissel
Gesteinsbohrstangen
Tunnelbohrgestänge

SIG Schweizerische Industrie-Gesellschaft
8212 Neuhausen am Rheinfall

Generalvertretung für SIG-Pressluftwerkzeuge in der Schweiz:

PRELUWAG

Nüschelerstrasse 31, 8001 Zürich

Telefon 01 23 46 58/59

Damit in Indonesien eine zweite Reisernte eingebracht und dadurch 20'000 Menschen mehr ernährt werden können, müssen während der Trockenzeit riesige Reisfelder künstlich bewässert werden.



Das besorgen Bieri Niederdruck-Pumpen.

Bieri Pumpen werden überall dort eingesetzt, wo es auf höchste Betriebssicherheit und Zuverlässigkeit ankommt. Ausgereifte Konstruktion, Präzision in der Verarbeitung und gewissenhafte Schlusskontrollen sind einige der Gründe, dass sich Bieri Pumpen im In- und Ausland in Hunderttausenden von Anlagen erfolgreich bewähren.

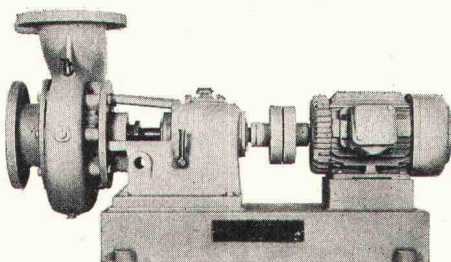
Bieri Niederdruck-Zentrifugal-Pumpen – als Beispiel – fördern Kalt- und Heisswasser. Sie finden Verwendung als Druckerhöhungspumpen für Wasserversorgungen und Bewässerungsanlagen, für die Verfahrenstechnik und in Zivilschutz-Anlagen sowie in der Heizungs- und Klimatechnik.

Bieri baut Pumpen für alle Zwecke: Niederdruck-Zentrifugal-Pumpen, Hochdruck-Zentrifugal-Pumpen, Biral-Umwälzpumpen für Zentralheizungen und Warmwasser-Zirkulation, Abwasser- und Fäkalien-Pumpen, selbstansaugende Flüssigkeitsring-Pumpen, Kühlmittel-Pumpen, Druckwasser-Automaten, selbstansaugende Baupumpen, Spezial-Pumpen, sowie Biral-Schwimmbad-Filter und Bieri Steuerungs-Anlagen.

Sie profitieren aber auch von der technischen Beratung und vom zuverlässigen Bieri-Kundendienst.

Wir senden Ihnen kostenlos und unverbindlich die ausführliche Dokumentation über das Bieri-Fabrikationsprogramm. Rufen Sie uns an oder schreiben Sie an

Bieri Pumpenbau AG
3110 Münsingen – Telefon 031 92 21 21



Bieri Pumpen



HECTOR EGGER AG 4900 LANGENTHAL

Unternehmung für Hoch- und Tiefbau
 Spezialunternehmen für vorfabrizierte Holzbauten
 Zimmerei, Schreinerei

Vertrauen Sie unserer
 jahrzehntelangen Erfahrung
 im Elementbau. Unser
 Bauprogramm ist eines der

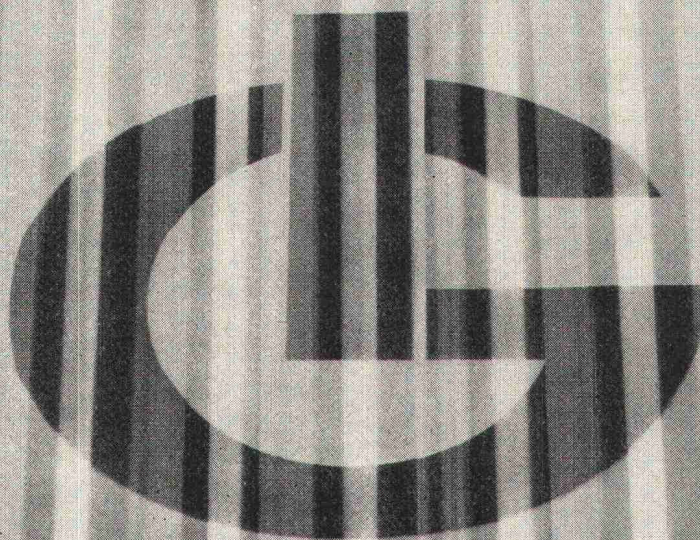
reichhaltigsten der Schweiz
 in vorfabrizierten Bauten.
 Verlangen Sie unsere
 Dokumentation.

Büropavillons
 Schulpavillons
 Verkaufsläden
 Kindergärten

Kantinen
 Gastarbeiterwohnungen
 Lagerhäuser
 Industriebauten

Tettovinyl

Die schlagzähen Kunststoff-Wellplatten Tettovinyl bieten fast unbegrenzte Verwendungsmöglichkeiten. Tettovinyl, ein modernes Baumaterial für moderne Baukonzeptionen. Erhältlich in 3 verschiedenen Profilen, in modernen Farben, opak und transparent.

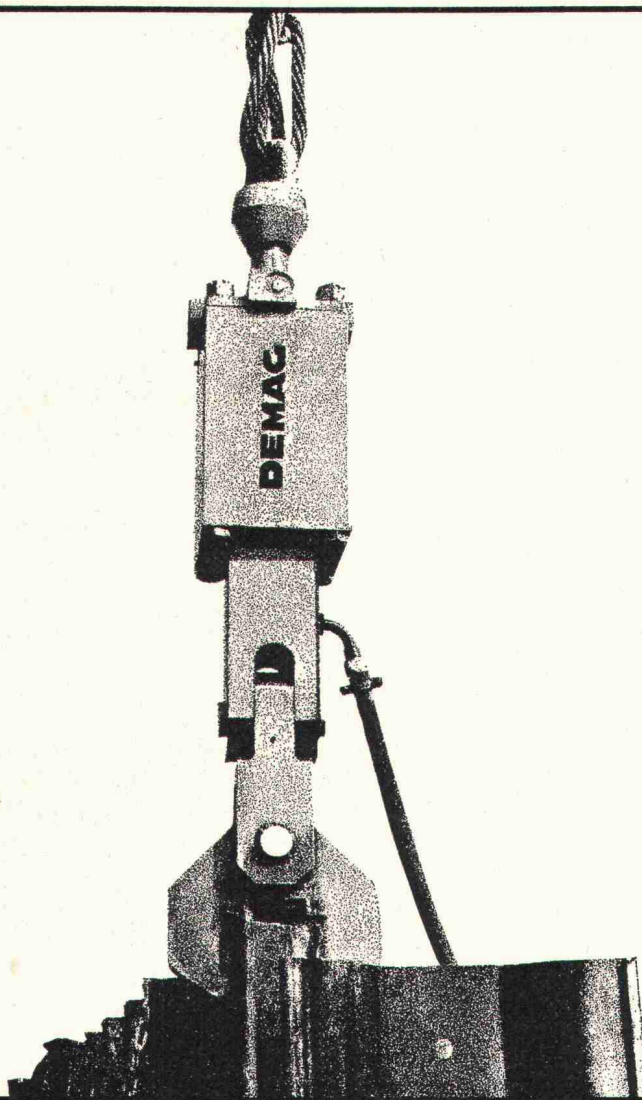


Wer überlegt, wählt überlegen...
moderne Baumaterialien von Giubiasco

Tettovinyl-Depositäre nennt Ihnen
unser Beratungsdienst



Giubiasco Industrie AG
Postfach, 8022 Zürich
Tel. 01 479532



Pfahlzieher PZ 6

Das Zugpferd

Mit dem neuen Pfahlzieher PZ 6 bringen wir ein Gerät auf den Markt, das unsere bisherige Reihe leistungsmässig optimal ergänzt.

Der PZ 6 wurde nach den Bedürfnissen der Praxis konstruiert. Eine neuartige Aufhängung, die ohne die bisher üblichen Federpakete entwickelt wurde, erlaubt es Ihnen, mit Vorspannkräften von 3200 kg bis 9000 kg zu arbeiten. Dieser Vorteil kommt vor allem in den Fällen zur Geltung, wo die Voraussetzungen für den Einsatz schwerer Ziehgeräte ungünstig sind.

Lernen Sie dieses neue, wirkungsvolle Ziehgerät näher kennen. Der PZ 6 ist spielend in der Lage, Bohlen bis zu 500 kg Gewicht rationell wiederzugewinnen.

Wir führen Ihnen den PZ 6 gern auf Ihrer Baustelle vor.

DEMAG

Industriemaschinen - Vertrieb AG

8600 Dübendorf

8600 Dübendorf
Zürichstrasse 127/131
Tel. 01/85 16 35

3400 Burgdorf
Sägegasse 18
Tel. 034/2 06 86

4132 Muttenz
Marschalkenstrasse 10
Tel. 061/42 60 30
ab 20. 10. 73: 61 32 22

9011 St. Gallen
St. Georgenstrasse 208
Tel. 071/25 16 35



Armierungsstähle

Armierungsnetze

Ablaufleitungen
aus Gusseisen,
plastifiziertem Stahl
und
Kunststoff

Schachtabdeckungen
und Strassenroste

Ausrüstungen für Kläranlagen

Druckrohre, Formstücke und Armaturen
aus Gusseisen
für Wasser- und Gasleitungen

Heizkessel

Radiatoren
und Heizwände

Heizölbehälter

Cheminée-Einsätze

Baumaschinen, Krane, Förderanlagen

VON ROLL AG.
4563 Gerlafingen

Qualitätsprodukte für den Hoch-und Tiefbau

VON ROLL

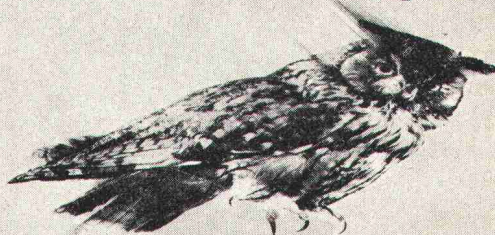
LASTO
bürgt für Sicherheit



Langleber

[illegible]

LASTO
bürgt für Sicherheit



know how

tel Wissen, Erfahrung, Forschung, Intuition und bedachtliche Ge-
 wisserhaftigkeit.
 Tausende von Stunden an Kostbar, Materialprüfung, Eignungs-
 tests, Stoffanalysen und Qualitätskontrollen machen das
 immerse "know-how" aus, das in jedem LASTO-GUMMILAGER
 steckt.
 Diese geliebten Investitionen machen aus unseren Gummilager-
 Büchern für Sicherheit.

proced



Schwergewichte

sind auf LASTO-Gummilagern bestens aufgehoben. Je schwerer Ihre statischen Probleme wiegen, desto leichter sind sie dank LASTO zu lösen. Denn diese Modelle allerhand (ver-tritten) zehn ausge-wachsene Stichter auf einem 10x15 cm Block platziert reichen nicht aus, die 10-fache Sicherheitsgrenze aus nur zu tangieren. Über 2'000'000 Tests hat LASTO bestanden. Diese Bewährung macht unsere Gummilager zu Bürgen für Sicherheit.

PROCEC SA
Riesbachstrasse 57
CH-8003A Zürich
Tel. 01/47...

proceq

Gummlager und
Stahllager für
Hoch- und Tiefbau

PROCEQ SA
Riesbachstrasse 57
CH-8034 Zürich
Tel. 01/47

LASTO
bürgt für Sicherheit



Wergewichte

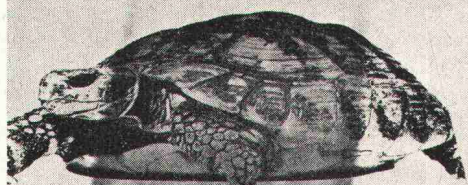
Werge
auf LÄSTO-Gummifugen besteht aufzubauen.
Diese statischen Probleme werden, dank Werge, nicht mehr auftreten. Denn diese verformungsfähige (vor- und rückwärts) verschiebbare LÄSTO-Block-Platzier-Technik erlaubt es, die Längs- und Querspannungen auch nur zu geringen Anteilen zu übertragen für die Bauteile.
Bewährung macht unsere Gummifugen zu Lösungen für Sie.
Werge
Werge AG
Postfach 100
D-42699 Solingen

DECA

LASTO
für Sicherheit



LASTO bürgt für Sicherheit



Langleber

Die Lebensdauer der Schildkröte ist sprichwörtlich.
Dieses Langleber-Symbol steht für unsere LASTO-Gummilager: Widerstandsfähigkeit und Dauerhaftigkeit. Umfangreiche EMPA-Versuche zeigten in dieser Beziehung hervorragende Resultate. Unsere Techniker stehen Ihnen gerne Red' und Antwort.

Langlebige Qualitäten machen unsere Gummilager zu Bürgen für Sicherheit.

proceq

PROCEQ SA
Riesbachstrasse 57
CH-8034 Zürich Tel. 01/47 78 00

Gummi- und Stahlager für den Hoch- und Tiefbau

PROCEQ SA
Riesbachstrasse 57
CH-8034 Zürich Tel. 01/47 78 00

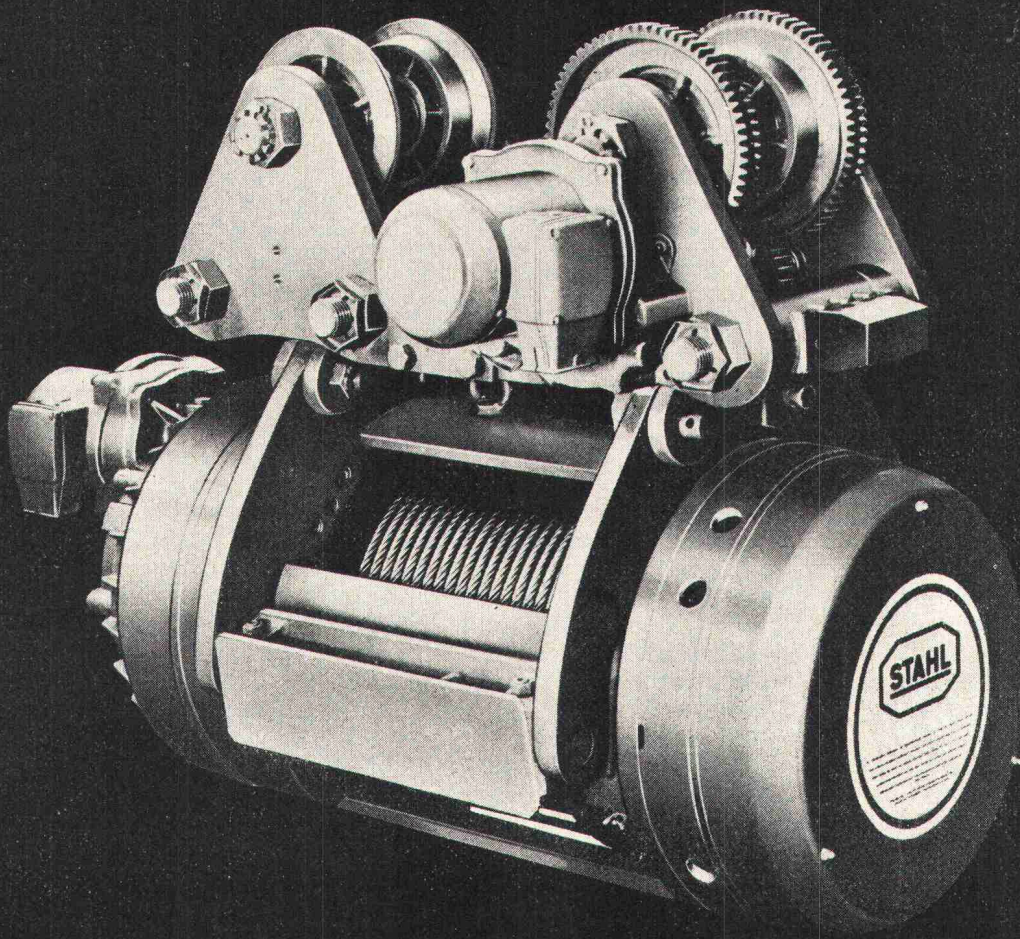
proceq

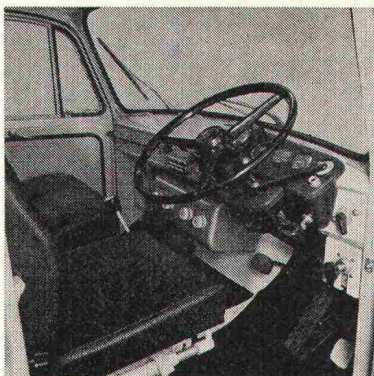

STAH

STAHL- Elektrozüge **ein Begriff für stahlharte Qualität und Leistung!**

STAHL-Elektrozüge sind ein seit Jahrzehnten bewährtes Spitzenprodukt. Nach dem neuesten Stand der Technik und für härtesten Einsatz konstruiert: Völlig geschlossene Bauart, alle rotierenden Teile, auch die zentral gelagerte Seiltrommel, sind mit Wälzlager versehen, konischer Verschiebeankeermotor mit nachstellbarer Konusbremse garantiert sichere und genaue Kranarbeit und längste Lebensdauer. Der Merk-Service in der ganzen Schweiz sorgt für einwandfreie Wartung. Verlangen Sie unverbindlich Prospekt und Vertreterbesuch.

MERK AG, Maschinenfabrik, 8953 Dietikon ZH, Tel. (01) 88 48 05

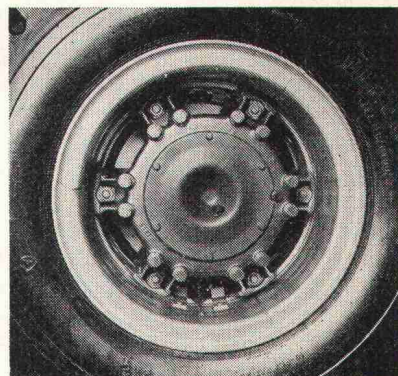

(MERK)




Geräumig und komfortabel ist der Arbeitsplatz des Fahrers.



Hohe Nutzlast + Allradantrieb = Wirtschaftlichkeit auch im Gelände.



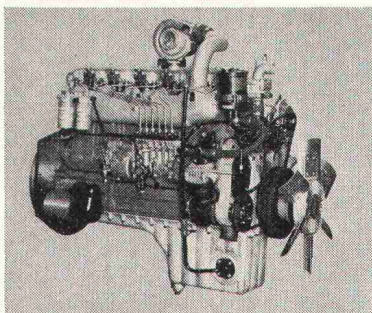
Planetenachsen verlängern die Lebensdauer der Kraftübertragung.



Für harten Einsatz gebaut: Saurer 4DM - Berna 4VM.



Ideal für vielfältigen Einsatz im Sommer und Winter.



200 PS leistet der sparsame Dieselmotor.

... Coupon ...

Bitte ausschneiden und einsenden an die Verkaufsabteilung Saurer-Berna, 9320 Arbon

Über den 4DM/4VM wünsche ich Dokumentation ☐ Offerte ☐ Besuch des Regionalvertreters ☐

Name, Adresse, Beruf, PLZ, Ort oder Firmastempel



Über Stock und Stein: Saurer 4DM - Berna 4VM

Buchstäblich über Stock und Stein geht der neue Saurer 4DM - Berna 4VM. Denn er ist mit Allradantrieb versehen und wird dort eingesetzt, wo oft abseits der Strasse gefahren werden muss. Das weiss auch die Armee und gewährt ihm den für Allradfahrzeuge vorgesehenen Bundesbeitrag. Lehm, Dreck, nasse Wiesen sind ihm kein Hindernis, und steinige, sandige und verschneite Pisten bewältigt er ohne Schwierigkeit. Darum wird er auch besonders gern im Winterdienst verwendet.

Und sonst? Er hat bei 16 Tonnen Gesamtgewicht die für einen Allradkipper ungewöhnlich hohe Nutzlast von 8,5 Tonnen. Sein neuer 200 PS-

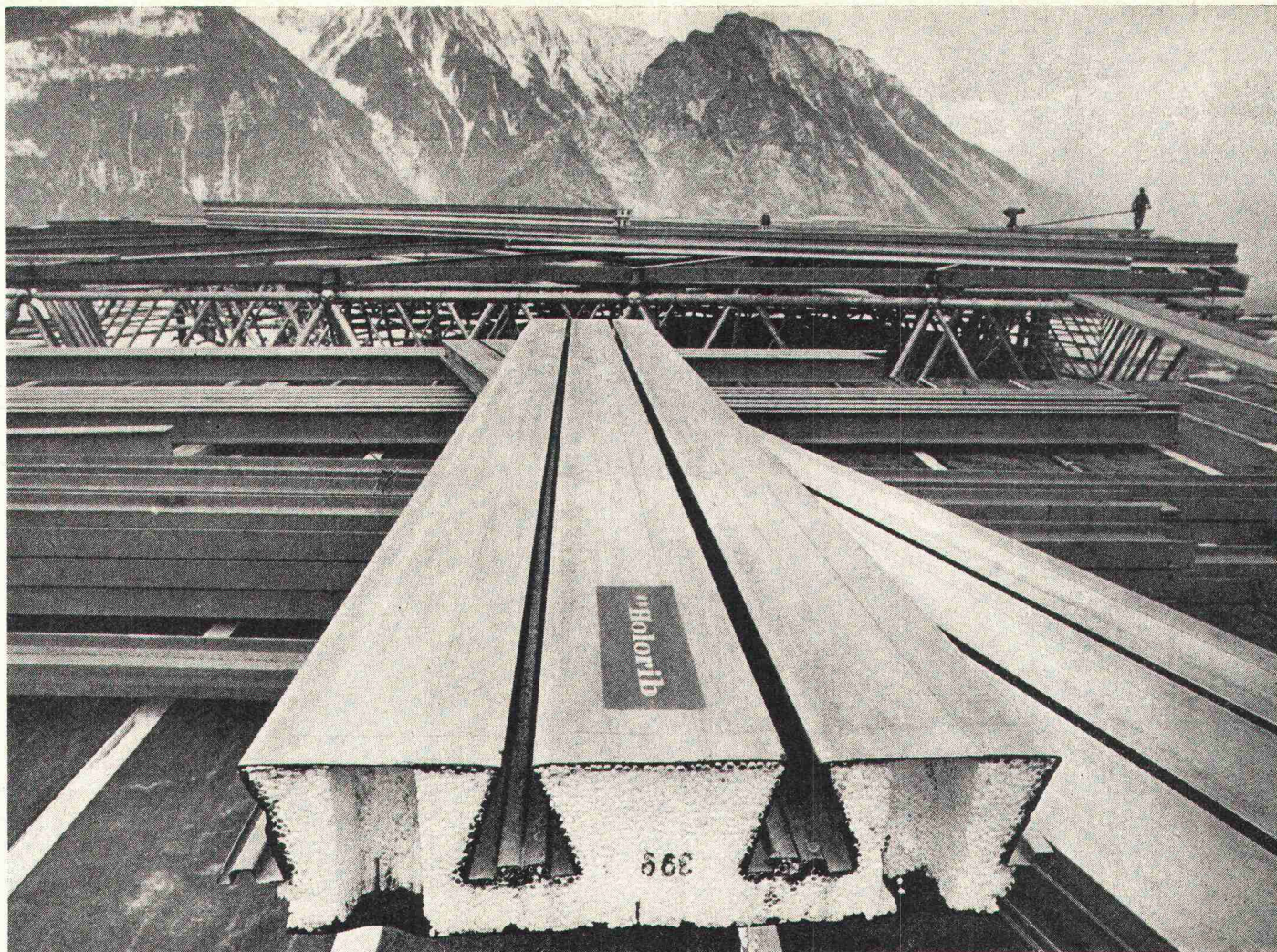
Dieselmotor ist mit 7-fach gelagerter, nitrierter Kurbelwelle und umweltfreundlicher Abgas-Turboaufladung ausgerüstet. Differentialsperren, Stabilisator, lastabhängige, selbstnachstellende Bremsen, Federspeicher-Feststellbremse und viele andere Konstruktionselemente sind die Merkmale eines modern konzipierten Nutzfahrzeugs, das Gewähr bietet für Sicherheit, Zuverlässigkeit und stete Einsatzbereitschaft.

Aber auch an den Chauffeur wurde gedacht. Die Kabine ist geräumig und komfortabel, eine kräftige Heizungs- und Belüftungsanlage sorgt für Behaglichkeit und alle Bedienungsorgane sind bequem zugänglich. Wollen Sie mehr darüber wissen? Dann verlangen Sie einen Prospekt, oder fragen Sie den Saurer-Berna-Vertreter. Er kann Sie beraten über den 4DM/4VM, das «Formel D-Fahrzeug» (D = Diesel), mit dem Sie über Stock und Stein fahren können.

Aktiengesellschaft
Adolph Saurer
9320 Arbon
Tel. 071 46 91 11



Motorwagenfabrik
Berna AG
4600 Olten
Tel. 062 22 18 55



Bauherrschaft: Generaldirektion PTT, Bern
 Architekten: H. + P. Wenger, Brig
 Ingenieure: Teyssière & Candolfi, Sierre
 Stahlbau: MERO-Stahlbausystem
 Bedachung: Krummenacher & Co. AG, Brig
 A. Müller, Visp

Satellitenstation Leuk 4500m² Holorib-DLW Warmdach-Fertigelemente

Die Satellitenstation Leuk musste witterungsbedingt in kürzester Zeit gebaut werden. Da liegt es nahe, dass die verantwortlichen Baufachleute Holorib-DLW-Warmdachelemente verwendet haben.

Die Argumente sind ja auch einleuchtend: Holorib-DLW sind einschalige Warmdachelemente, deren Oberseiten mit Polystyrolhartschaum und einer Bitumendachpappe versehen sind.

Diese Fertig-Dachelemente können bei jeder Witterung verlegt werden und bieten sofort eine wirkungsvolle Bedachung. Holorib-DLW-Dachelemente werden auf

die Konstruktion gelegt und sind freitragend. Geringe Konstruktionsgewichte und hohe Belastbarkeit kennzeichnen die Holorib-Dachelemente. Ein weiterer Vorteil ist die sehr hohe Isolationsfähigkeit ($k = 0.36$ bis 0.41). Holorib-DLW sind in Fixlängen bis zu 10 m lieferbar – franko Baustelle.

Holorib-Dokumentation

Senden Sie mir bitte die vollständigen Unterlagen über:

- ☐ Holorib
- ☐ Holodeck
- ☐ Holorib-DLW (Warmdachelemente)
- ☐ Referenzliste Holorib

Firma _____

Adresse _____

Sachbearbeiter _____

Holorib SA, Genf, 2, rue Vallin, Telefon 022 31 81 60

Holorib SA, 2, rue Vallin, 1201 Genève
Telefon 022 31 81 60



****Holorib®**

Technik + Wirtschaftlichkeit = GEBERIT-PE



Korrosionsfest



auch bei den hohen Belastungen der modernen Waschmittel



Problemlos

nicht nur in der Funktion, sondern auch bei der Montage

Sicherheit

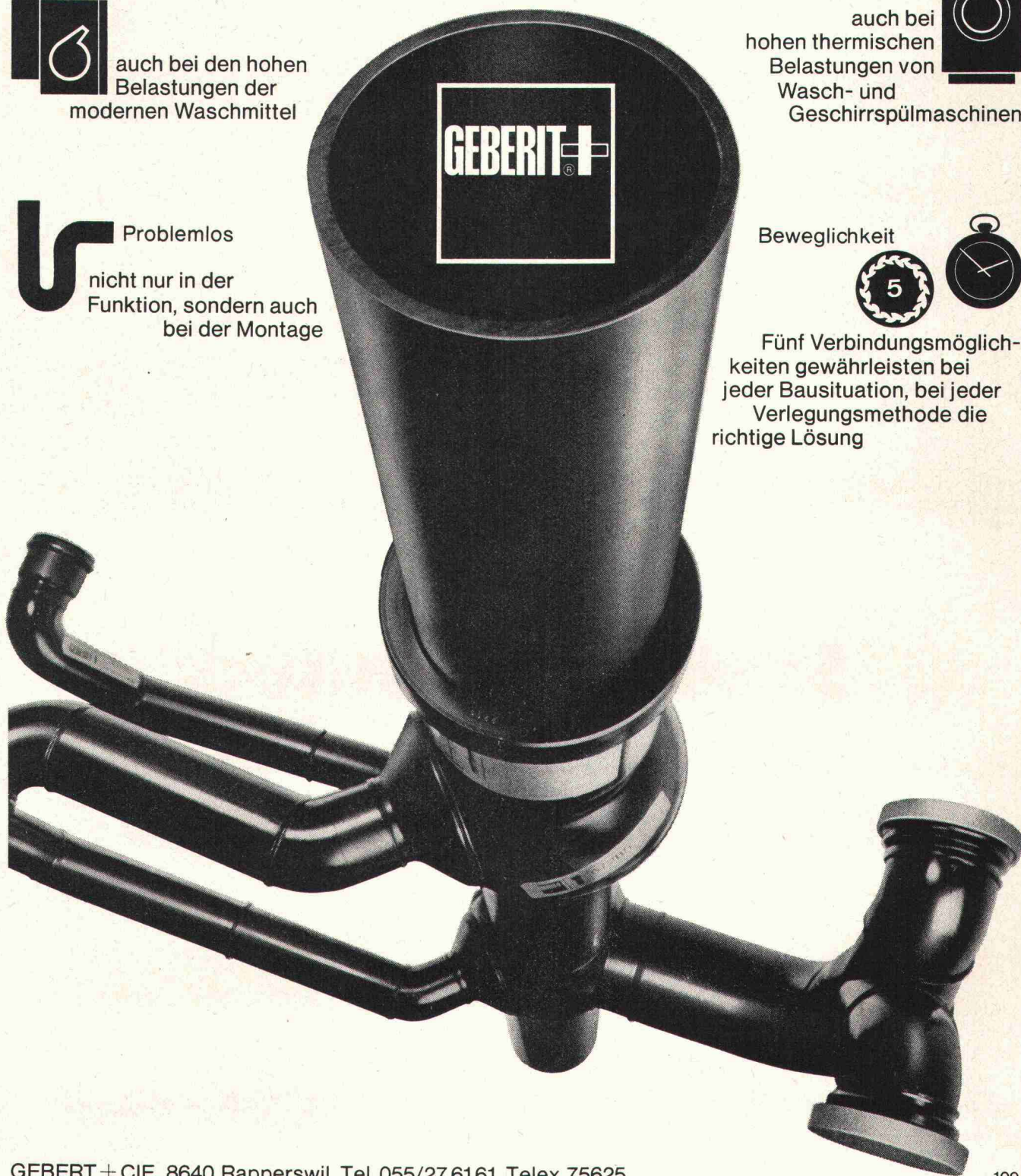


auch bei hohen thermischen Belastungen von Wasch- und Geschirrspülmaschinen

Beweglichkeit



Fünf Verbindungsmöglichkeiten gewährleisten bei jeder Bausituation, bei jeder Verlegungsmethode die richtige Lösung



GEBERT + CIE, 8640 Rapperswil, Tel. 055/27 6161, Telex 75625

100

Technische Daten sagen viel - zu wenig.

D & M

Unbestritten – die technischen Daten sind das Grundgerüst jeder Information. Sie ermöglichen einen ersten Vergleich mit andern Maschinen. Sie erleichtern die Auswahl und erlauben einen Vorentscheid. Aber sie sind und bleiben graue Theorie. Und können die Praxis niemals ersetzen.

Darum verlassen Sie sich – zumindest bei grösseren Objekten – besser nicht ausschliesslich auf technische Prospekte, sondern testen Sie die von uns vorgeschlagene Maschine selbst. Während der Arbeit, auf Ihrer eigenen Baustelle, unter den dort herrschenden Bedingungen. Testen Sie sie so genau, bis Sie wissen, was Sie wissen müssen. Und dann entscheiden Sie. Denn dann können Sie entscheiden.

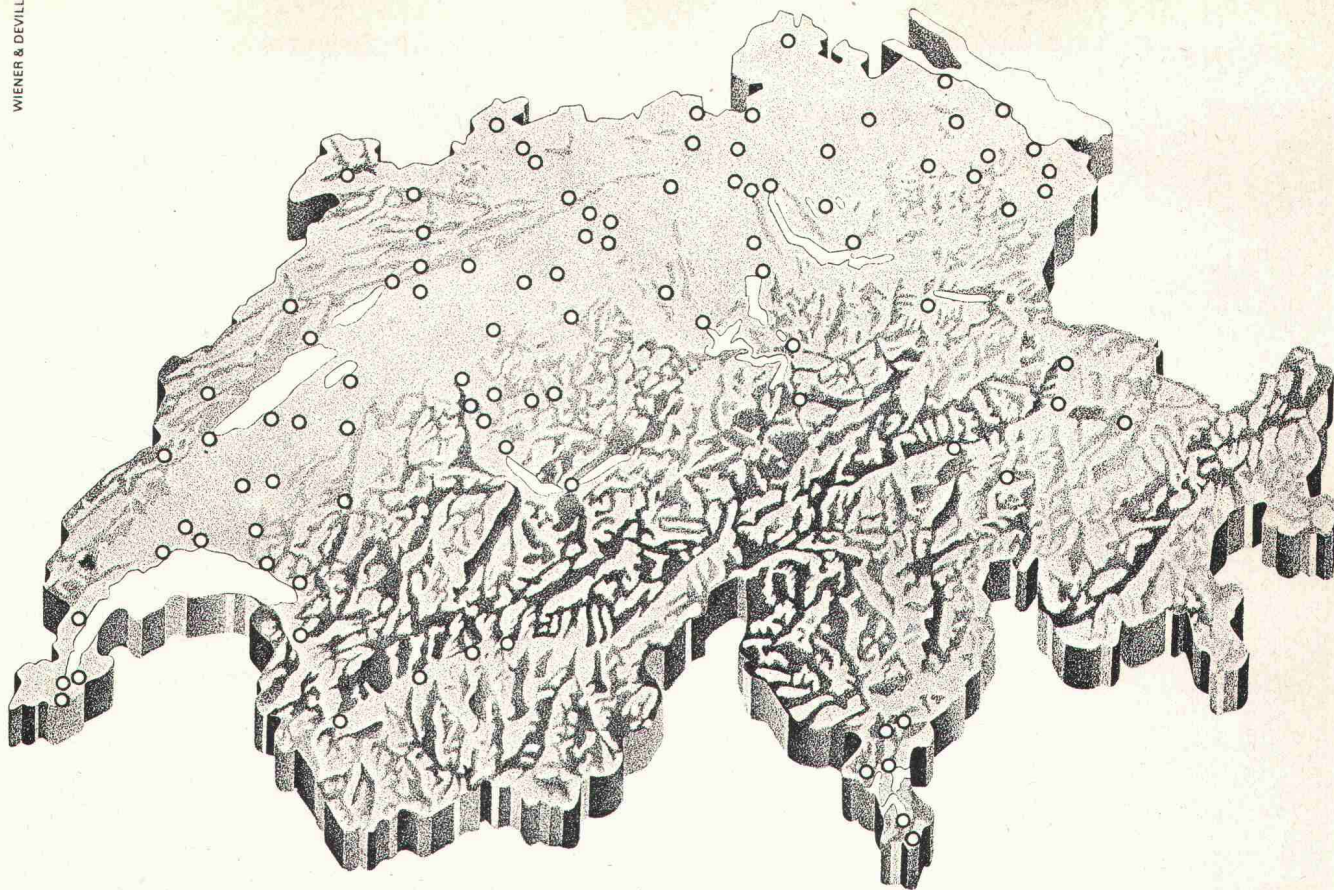


- und Sie wissen mehr

MBA, 8600 Dübendorf, Tel. 01 85 00 21

Maschinen und Geräte für Planierung, Erd- und Kiesaushub, Felsausbruch, Fördern und Heben, Sand- und Kiesaufbereitung, Betonaufbereitung und Betonverarbeitung, Strassenbau, Grund- und Wasserbau, Fördern und Transport von Staubgut u.a.m.

Servicestellen und Ersatzteildienst in Dübendorf / Tel. 01 85 00 21, 6593 Cadenazzo / Tel. 092 6216 27, 3422 Kirchberg / Tel. 034 305 25 und 7320 Sargans / Tel. 085 246 90



DAS SIND DIE WICHTIGSTEN STAHLVORKOMMEN DER SCHWEIZ.

Wie Sie sehen, sind diese Stahlvorkommen schön regelmässig über unser Land verteilt. Und unsere Stahlhändler sorgen dafür, dass diese für die Industrie und das Gewerbe so lebenswichtigen Vorräte nie versiegen.

Als rohstoffarmes Land kann die Schweiz nämlich kein eigenes Erz wirtschaftlich schürfen. Sie muss Eisen und Stahl zum grossen Teil von anderen Ländern beziehen.

Damit nun aber nicht jedes Unternehmen in der Schweiz seinen Stahl selbst aus aller Welt beschaffen muss, besorgen ihn über 150 Stahlhändler für die ganze Schweiz.

Dies hat den Vorteil, dass unsere Stahlhändler sich aus den verschiedensten Stahlsorten der Welt die besten aussuchen können. Und das kommt dem Wunsch unserer exportorientierten Industrie und unserer hochentwickelten Baubranche nach einem erstklassigen Basisprodukt natürlich nur entgegen.

Und zudem ist das auch wirtschaftlicher.

Die grossen Bestellmengen und die fundierten Kenntnisse der Marktlage erlauben es den Stahlhändlern, den Stahl viel günstiger ein- und weiterzuverkaufen. Durch die grossen Lager können sie die Lagerungskosten entscheidend

senken und dank ihrer langjährigen Erfahrung mit Stahl eine sachgerechte Beratung garantieren.

Ausserdem muss dadurch nicht jedes Unternehmen Geld in eine eigene Stahlbiegerei und in zusätzliche Fahrzeuge für die schweren Transporte investieren.

Sie werden also zugeben: Unsere über 150 Stahlhändler nehmen der ohnehin überbelasteten Wirtschaft ein paar schwere Lasten ab.



**DER STAHLHANDEL
SORGT FÜR DEN STAHL.**

Schweizerische
Stahlhandelszentrale.

Steter Fortschritt erwächst aus
stets neuen Problemen. Probleme
fordern uns heraus.

Diese Haltung ist die Grundlage
unseres Know-How und unserer
Erfahrung.

Die gute Lösung:



Ein Zentrum wie das von Vitikon stellt an die Heizanlage ganz besondere und ganz verschiedene Ansprüche. Eine interessante Aufgabe für den Heizungsfachmann. In verschiedenen Gebäude-

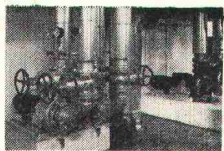
komplexen gibt es Läden, Ateliers, Büros, Praxen und ein Restaurant. Und Parkgaragen. Alles wird zentral beheizt — jeder Ort auf seine gewünschte Temperatur. Wir haben die Lösung: Total wird eine Wärmeleistung von 3 300 000 kcal/h benötigt. 3 STREBEL-Guss-Hochleistungskessel erzeugen als Heizzentrale mit einer Betriebstemperatur von 110°C diese Wärme für die in den einzelnen Gebäuden montierten Unterstationen. Hier wird das aus der Fernleitung kommende Heizwasser auf die einzelnen Wärmeabnehmer verteilt. Darunter gibt es eine ganze Anzahl Klimaanlage, allein deren 6 für das Restaurant. Die Auf- und Abfahrampen der Parkgaragen sind bodenbeheizt;



damit wird im Winter eine Vereisung vermieden. Eine spezielle Heizungsgruppe bezieht ihren Wärmebedarf dafür ebenfalls von den STREBEL-Kesseln. Die Boiler befinden sich in den Unterstationen und auch sie werden zentral beheizt. Diese unterschiedlichen Wärmeverbraucher bringen stark wechselnde Belastungen und erfordern deshalb Heizkessel mit dynamischem Betriebsverhalten. STREBEL-DG-Kessel aus Gusseisen besitzen diese Eigenschaften dank ihrer Hochleistungs-Dreizugbauweise in hervorragendem Masse. Das ist der Hauptgrund dafür, dass ihnen für dieses Objekt der Vorzug gegeben wurde. Sie werden im Leistungsbereich von 75000 bis 1 490 000 kcal/h hergestellt und verbinden die wesentlichen Vorzüge eines modernen Dreizugkessels

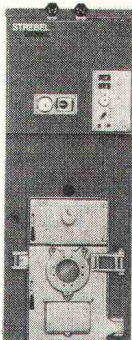
Heizung & Warmwasser im Einkaufs- zentrum Vitikon.^(Zürich)

mit den Vorteilen der bewährten Glieder-Kessel aus Gusseisen. A propos Wirtschaftlichkeit und Umweltschutz: Messungen ergaben



an allen drei Kesseln einen feuerungstechnischen Wirkungsgrad von über 91% und russfreie Abgase. BICALOR heisst die Heizkessel-Boilerkombination aus STREBEL-DG-Kessel und STREBEL-Hochleistungsboiler Typ H (Leistungsbereich von 1350 l à 60°C/h bis 12 000 l à 60°C/h). Die Anordnung der Heizflächen wurde nach wissenschaftlichen Erkenntnissen entwickelt. Dadurch wird die Wärmeleistung dieser Boiler bei zunehmender Zapfmenge immer grösser. Es sind deshalb hohe Spitzenleistungen von 430 bis 3000 l à 60°C/10 min. möglich. Dank ihrer 5fachen Spezial-Kunststoffbeschichtung aller brauchwasserberührten Teile sind die STREBEL-Hochleistungsboiler Typ H gegen die Einwirkung korrosiver Wässer hervorragend geschützt. Auch starker Kalkansatz

bei hartem Wasser wird verhindert, da die Oberfläche im Boiler vollkommen glatt und homogen ist. Die einfache Konstruktion erlaubt die Besichtigung und Kontrolle der gesamten Heizfläche. Der Hochleistungsboiler Typ H kann separat aufgestellt werden — überall, unabhängig vom Standort des Heizkessels. STREBEL-Heizkessel und BICALOR-Kombinationen sind dank hoher spezifischer Leistung sehr kompakt. Ein weitgespanntes Programm von Kessel- und Boilereinheiten ermöglicht die Anpassung an jede erforderliche Wärme- und Warmwasserleistung — die gute Lösung.



Wer für solche Objekte das
Vertrauen verdient, geht auch
für Sie durchs Feuer.
Deshalb — und in jedem Fall —

Ob Einfamilienhaus, ob Einkaufs-
zentrum — ob Wärme oder
warmes Wasser, wir finden
zusammen die gute Lösung.

STREBEL

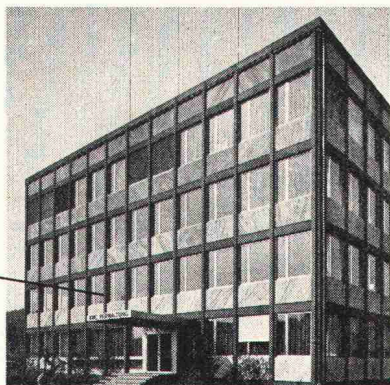
STREBELWERK AG Rothrist, Tel. 062/41 24 71/41 38 21

Werke 1 und 2 in Nebikon

Die Zukunft unserer Städte liegt auf den Bauplätzen.

Der Zukunft vorbauen.

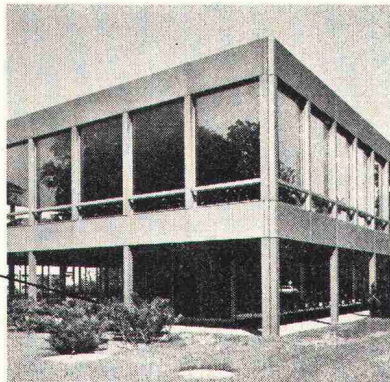
Verwaltungsgebäude Karrer & Weber AG in Unterkulm:
Stahlstützen und Eisenbetondecken. Sandwich-Brüstungen mit Castione-Granitplatten. Holz/Metall-Fenster. Stützenverkleidungen aus Grinatalblech.



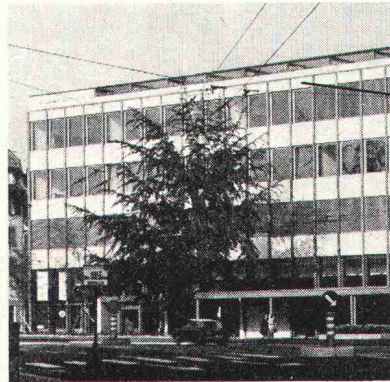
Betriebsgebäude und Bürohochhaus der Galenica AG in Bern:
Stahl-Konstruktion mit Profilblech-Decken. Sandwich-Brüstungen mit Grinatalblech verkleidet. Fenster aus Leichtmetall-Profilen. Stützenverkleidungen aus Peralumanblech.



Personal-Restaurant der « Winterthur »-Versicherungsgesellschaften in Winterthur:
Obergeschosse in Stahlskelettbauweise. Sandwich-Brüstungen. Brüstungs- und Stützenverkleidungen aus Grinatalblech. Fenster aus isolierten Leichtmetall-Profilen.



Werkkantine und Werkschule Gebrüder Sulzer AG in Winterthur:
Geilinger-Stahlpilze, RHS-Fassadenstützen und Eisenbetondecken. Beton-Brüstungen mit Peralumanblech verkleidet. Holz/Metall-Fenster und isolierte Leichtmetall-Fenster. Stützenverkleidungen aus Grinatalblech.



Jede Zeit hat ihren eigenen, ihr gemässen Baustil. Einen Baustil, der nicht nur vom jeweiligen Zeitgeschmack, sondern auch vom Stand der Technik und der zur Verfügung stehenden Bau-Materialien abhängig ist.

Bauten die Baumeister bisher mit Holz, Steinen und – in neuerer Zeit – mit Beton, so schieben sich heute neue Bau-Materialien in den Vordergrund, von deren Bedeutung gigantische Stahl-Skelette und hellstimmende Metall-Fassaden zeugen.

Kein Zweifel: Stahl und Metall haben einen Baustil geprägt, dem man eine vielleicht etwas nüchterne, aber funktionelle Schönheit attestieren muss und der unseren Städten in einer Zeit der Computer und Mondfahrten gut zu Gesicht steht. Bürohäuser und Verwaltungs-

gebäude – die Kathedralen und Dome unserer Zeit – prägen mit der kompromisslosen Klarheit ihrer Linien, ihrer stählernen und metallenen Sachlichkeit den Charakter unserer Strassen, Quartiere und Städte.

Geilinger, grösstes Stahl- und Metallbau-Unternehmen des Landes, weiss, dass wir nicht nur für die Gegenwart, sondern auch für die Zukunft bauen. Wie diese Zukunft aussieht (oder zumindest aussehen kann), zeigen vier Bau-Beispiele.

**Damit sich die Häuser
morgen noch
in die Fassade sehen
können.**



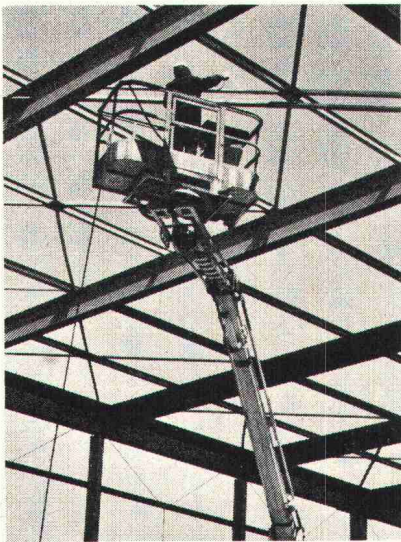
Egger G 72.127

GEILINGER

3 UNTERNEHMEN – 1 FIRMENGRUPPE: GEILINGER & CO., METALLBAU, WINTERTHUR; GEILINGER STAHLBAU AG, BÜLACH; GEILINGER & CO., BAUELEMENTE, ELGG.

Arbeit liegt in der Luft!

In Hallen liegt unsere Arbeit. In der Höhe. In den Eisen- und Holzkonstruktionen. Da lohnt sich der Einsatz unserer Hebebühnen doppelt. Keine Gerüstkosten, kein Unterbruch der übrigen Bauarbeiten, keine Störungen der Produktion.



Wir renovieren Hallendächer.

Malerarbeiten in Hallen erledigen wir schnell und preisgünstig. Auch für alle Montagearbeiten stellen wir unsere Hebebühnen (Arbeitshöhen 8-27 m) gerne zur Verfügung. Sie bieten eine ideale Arbeitsplattform und verschaffen direkten Zugang zum Objekt. Millimetergenau. Ohne Umtriebe können Sie Hebebühnen bei uns einmieten. Ein Anruf genügt.

Einsatz und Vermietung in der ganzen Schweiz.

Wir informieren Sie gerne näher über die vielseitigen Einsatzmöglichkeiten rationeller Hebebühnen. Kreuzen Sie die Sie interessierenden Themen an und schicken Sie uns diesen Coupon.

- ☐ Offerte zur Renovierung eines Hallendaches.
- ☐ Malerarbeiten in Hallen.
- ☐ Einmietung von Hebebühnen für Montagearbeiten, Arbeitshöhen von 8-27 m.
- ☐ Vorführung einer Hebebühne bei einem Arbeitseinsatz.

Firma _____

Adresse _____

Sachbearbeiter _____

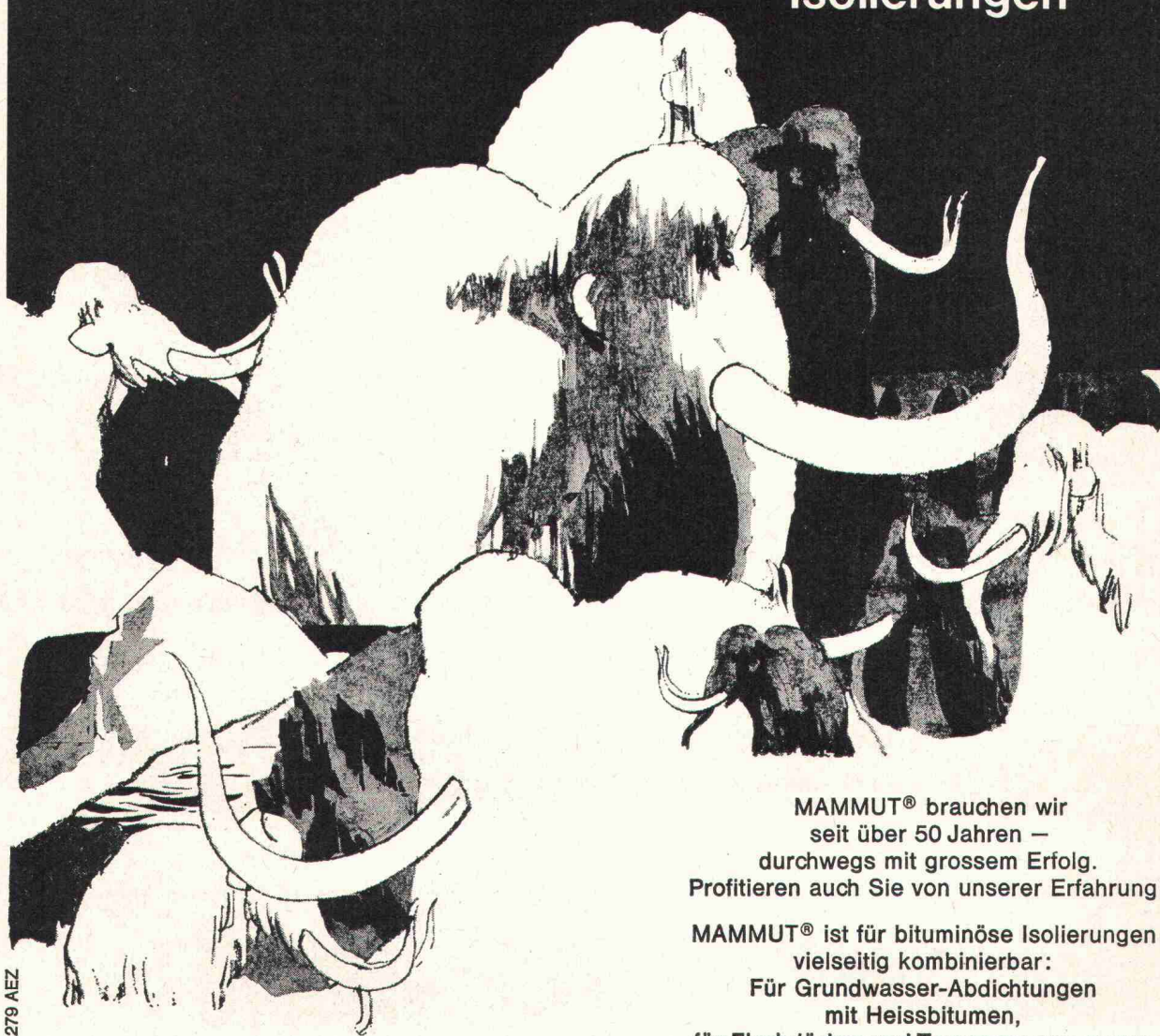
**ARMIN
HÜNZIKER
AG**

Malerunternehmung
Hebebühnenabteilung
Kanzleistrasse 112, 8026 Zürich
Telefon 01/39 58 58



Mitglied der **maltech**-Organisation

MAMMUT®
die starke Marke
für bituminöse
Isolierungen



Dr. Juchli

MAMMUT® brauchen wir
seit über 50 Jahren —
durchwegs mit grossem Erfolg.
Profitieren auch Sie von unserer Erfahrung!

MAMMUT® ist für bituminöse Isolierungen
vielseitig kombinierbar:
Für Grundwasser-Abdichtungen
mit Heissbitumen,
für Flachdächer und Terrassen zusammen
mit TURICUM® und Heissbitumen.

MAMMUT® die starke Schweizer Marke

AEZ

Asphalt-Emulsion AG

Wir beraten Sie gerne.
Rufen Sie an!
Telefon 01-88 72 72

Zürich

279 AEZ