

Zeitschrift: Schweizerische Bauzeitung
Herausgeber: Verlags-AG der akademischen technischen Vereine
Band: 91 (1973)
Heft: 41: SIA-Heft, Nr. 9/1973: Brücken

Werbung

Nutzungsbedingungen

Die ETH-Bibliothek ist die Anbieterin der digitalisierten Zeitschriften auf E-Periodica. Sie besitzt keine Urheberrechte an den Zeitschriften und ist nicht verantwortlich für deren Inhalte. Die Rechte liegen in der Regel bei den Herausgebern beziehungsweise den externen Rechteinhabern. Das Veröffentlichen von Bildern in Print- und Online-Publikationen sowie auf Social Media-Kanälen oder Webseiten ist nur mit vorheriger Genehmigung der Rechteinhaber erlaubt. [Mehr erfahren](#)

Conditions d'utilisation

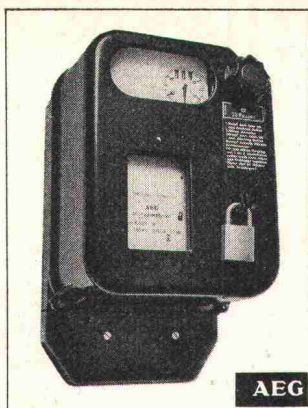
L'ETH Library est le fournisseur des revues numérisées. Elle ne détient aucun droit d'auteur sur les revues et n'est pas responsable de leur contenu. En règle générale, les droits sont détenus par les éditeurs ou les détenteurs de droits externes. La reproduction d'images dans des publications imprimées ou en ligne ainsi que sur des canaux de médias sociaux ou des sites web n'est autorisée qu'avec l'accord préalable des détenteurs des droits. [En savoir plus](#)

Terms of use

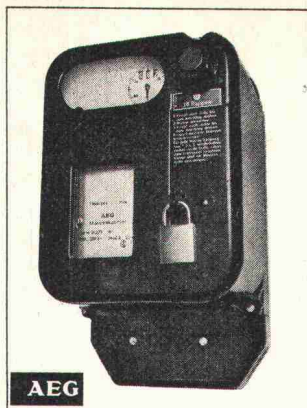
The ETH Library is the provider of the digitised journals. It does not own any copyrights to the journals and is not responsible for their content. The rights usually lie with the publishers or the external rights holders. Publishing images in print and online publications, as well as on social media channels or websites, is only permitted with the prior consent of the rights holders. [Find out more](#)

Download PDF: 13.01.2026

ETH-Bibliothek Zürich, E-Periodica, <https://www.e-periodica.ch>



AEG



AEG

So.

Oder so.



AEG

Und so.

Manches kann man von verschiedenen Seiten her sehen. Zum Beispiel vom Zahlen.

AEG-Münzschaltautomaten zahlen die Stromrechnung. Und mit dem Überschuss zahlen sie sich selbst.

AEG-Münzschaltautomaten kassieren Zehner, Zwanziger, Fünfziger, Fränkler, Zweifränkler und Wert-

marken. Das bei Laufzeiten von 8, 11, 13, 15, 20, 22, 27, 33, 40, 45 oder 80 Minuten.

Eingesetzt werden **AEG-Münzschaltautomaten** in Gemeinschaftswaschküchen, Duschanlagen, Kegelbahnen, Saunas usw.

Das für Fr. 295,-

inkl. Sicherheitsschloss

Elektron AG
Generalvertretung
AEG-TELEFUNKEN
Riedhofstrasse 11
8804 Au ZH
Telefon 0175 17 22

Schweizerische Bauzeitung

Offizielles Organ des SIA, Schweizerischer Ingenieur- und Architekten-Verein und der GEP, Gesellschaft Ehemaliger Studierender der ETH Zürich
Gegründet 1883 von Ing. A. Waldner

91. Jahrgang Heft 41

11. Oktober 1973

Brücken

Inhalt

Zwei Nationalstrassenbrücken nordöstlich St. Gallen	
— Der Bergbachviadukt. Von <i>H. R. Kunz</i> und <i>H. Kapp</i>	987*
— Der Goldach-Viadukt. Von <i>E. Prim</i>	992*
Autobahnbrücke der N 3 in Zeiningen. Von <i>W. Hanak</i> und <i>W. Kaufmann</i>	995*
Versuche an Schraubenverbindungen mit vergrößertem Lochspiel und rohen Stahlbauschrauben. Von <i>M. Bona</i> und <i>U. Morf</i>	998*
La création de Robert Maillart dans le domaine du béton armé. Par <i>P. Tremblet</i>	1001*
Das Maillart-Jahr im Spiegel der Fachwelt. Von <i>W. Jegher</i>	1003*
Wettbewerb für Wohnbauten in Celerina/Schlarigna	1005*
Unverständliches zur Wettbewerbsbeurteilung Celerina/Schlarigna. Von <i>B. Odermatt</i>	1013
Umschau	1013*

SIA-Informationen

Vernehmlassung von SIA-Normen. Standardeisenlisten — neues Beilageblatt für Sonderformen	1015
Kommentar zu den Normen SIA 132, 135 und 137, Ausgabe 1973	1016
Gründungsversammlung der FGU, SIA-Fachgruppe für Untertagbau	1019*
Ergebnis der Urabstimmung über eine obligatorische Vereinszeitschrift. Standardorganisation für Buchführung und Kostenrechnung im Projektierungsbüro	1020
BIA-Studienreise nach Japan im Dezember 1973/Januar 1974. FGA-Studienreise in die Sowjetunion im Mai/Juni 1974. Neuer Präsident der Zentralen Normenkommission (ZNK) des SIA. SIA-Vereinsgeschichte	1021
Studententag Hochhäuser. Dr. h. c. Eric Choisy, Präsident der World Federation of Engineering Organizations	1022

Buchbesprechungen

Statik und Stabilität der Schalenbogen und Schalenbalken, von <i>L. Kollar</i> . Abwandlungen. 32—I., von der Internationalen Vereinigung für Brückenbau und Hochbau	1022
The Analysis of Indeterminate Structures, by <i>A. Williams</i> . Die Cerberus Brandschutz-Konzeption. Neue Bücher	1023

Mitteilungen der ASIC

ASIC und VESI zusammengeschlossen	1023
-----------------------------------	------

Bulletin Technique de la Suisse Romande

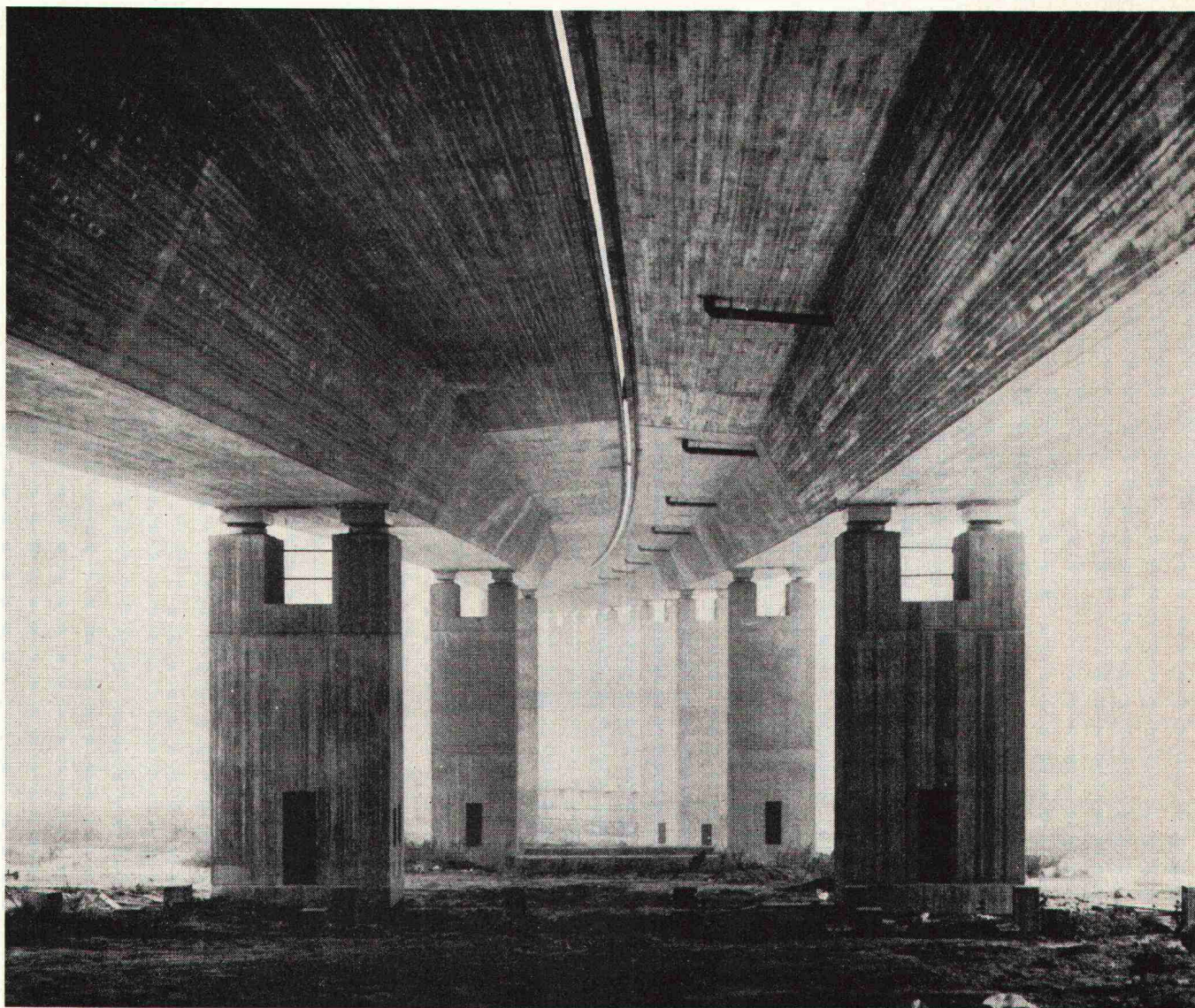
Inhaltsverzeichnis von Heft 20, 1973	1024
--------------------------------------	------

Kurse und Tagungen	1024
---------------------------	------

Grüne Seiten

Laufende Wettbewerbe. Kommende Weiterbildungsveranstaltungen	W 141
Vernehmlassungsentwürfe, Bestellungsformular des SIA. Aus Wirtschaft und Technik	W 143*
Kurzmitteilungen	W 144

Safety first



Die architektonische Schönheit einer Brücke spielt mit Recht eine große Rolle. Entscheidend ist und bleibt jedoch ihre Verkehrssicherheit. Brückenlager und Fahrbahnübergänge sind hierbei maßgebende Faktoren. Die Demag hat seit Jahrzehnten dauerhafte Lösungen aller bei Lagern und Übergängen auftretenden Probleme gefunden; ihre Bauelemente sind gegen

Industrie- und Meeresatmosphäre beständig. Verformungen und Verschiebungen durch Temperaturänderungen, Verkehrslast und Winddruck werden zuverlässig ausgeglichen. Niedrige Reibungszahlen unserer Kunststoffgleitlager ermöglichen kostensparende Unterbauten. Bitte nennen Sie uns Ihre Probleme. Unsere Fachingenieure beraten Sie gern.

DEMAG

Lauchhammer Brückenkomponenten

Vertreten durch: ETASA AG, 8305 Dietlikon-Zürich, Neue Winterthurerstr.385, Tel.: 01-930493/95, Telex 52344

Hartmann

Punkt für Punkt durchdacht: Hartmann's Dachgully-Serie

Sofortige Entwässerung des Rohdaches, weil der Hartmann-Gully einbetoniert werden kann. Ausführung senkrecht und waagrecht.

Einbaumöglichkeit für unser Aufstockelement zur Überbrückung der thermischen Isolation.

15 cm breiter, gerillter Flansch für dauerhafte Klebeverbindung; auch für Asphalt geeignet.

Hartmann's Dachgully sind in den Ausführungen normal, mit Isolation oder mit Isolation/Heizung lieferbar.

Bauhöhe 15 cm; Spezialtypen für dünne Decken mit 10 cm Bauhöhe

Isolation unten bis zum Fallrohr, resp. Anschlussstutzen

Der Kunststoff-Anschlussstutzen ist extra lang; je nach Bedarf kann er auf der Baustelle mühelos gekürzt werden.

Hartmann

Hartmann AG, Abt. Baunorm, CH-8332 Russikon/Schweiz
Dorfstrasse, Telefon ☎ 01/97 3106

Informations-Coupon

Name _____
Adresse _____

- Wir wünschen Unterlagen über
- ☐ Hartmann's Dachgully
 - ☐ Jung Schachtabdeckungen
 - ☐ Lichtkuppeln/Dachlüfter
 - ☐ Schwimmbad/Sauna
 - ☐ Filteranlagen
 - ☐ Gartenbänke

Unsere umfangreichen Richtlinien für die Flachdach-Isolierung sind sehr nützlich.

Aber Sie können sie auch vergessen und uns einfach rufen.

Keine Mühe ist uns zu gross, wenn es darum geht, unsern Kunden beizustehen. Das liegt einerseits an unserem Berufsstolz und andererseits am Umstand, dass jeder von uns angebotenen Dichtungsbahn ganz bestimmte Aufgaben zugeordnet sind.

Machen Sie also von diesem Angebot Gebrauch und rufen Sie uns, wenn auch nur der geringste Zweifel über die Dauerhaftigkeit einer nicht alltäglichen Abdichtung besteht.

Auch bei Flachdach-Isolierungen bewährt sich, was Winston Churchill einmal sagte: Im Prinzip gibt es für jedes

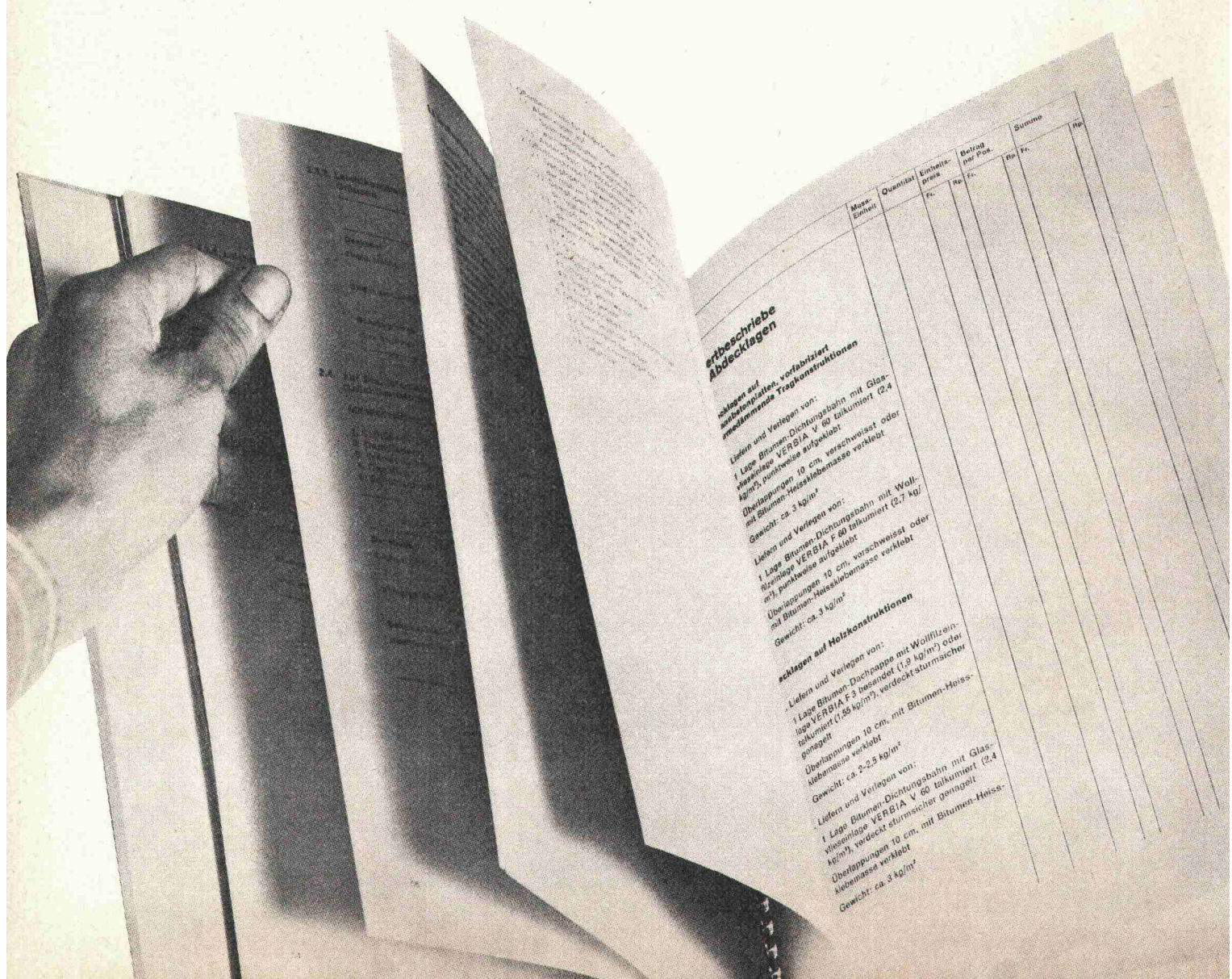
Problem zwei Lösungen — eine gute Lösung und die richtige. Und zu der richtigen wollen wir Ihnen verhelfen.

Durch eine solche Zusammenarbeit können wir ein leistungsfähiges Arbeitsteam bilden. Zu Ihrem Vorteil.

VERBIA

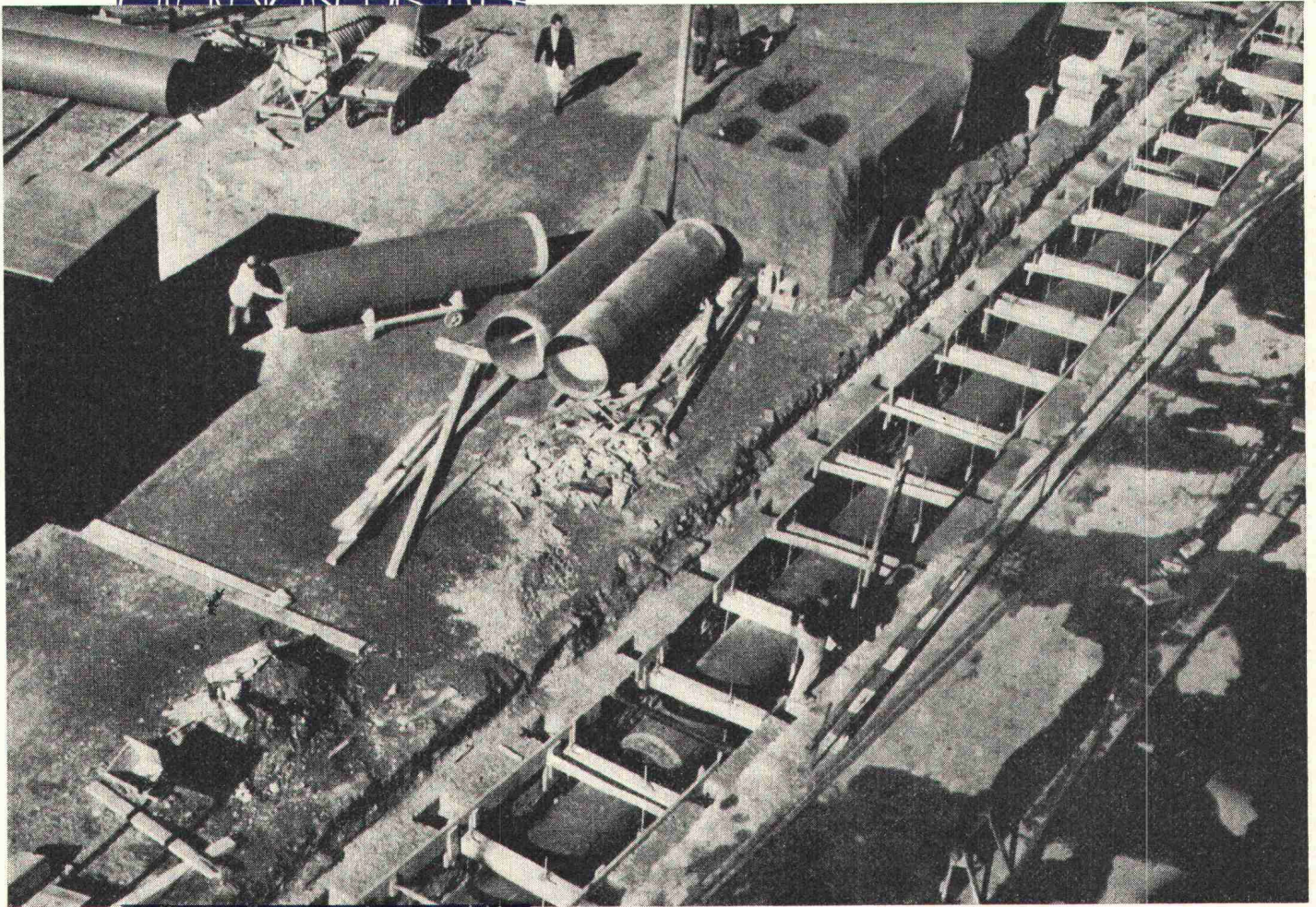
Auf uns ist Verlass

Verkaufsaktiengesellschaft für plastische Bedachungs- und
Abdichtungsmaterialien 4600 Olten, Telefon 062/21 06 41





Gewässerschutz



GFK = Sicherheit und Wirtschaftlichkeit

GFK (glasfaserverstärkte Kunststoffe) besitzen :
hohe mechanische Festigkeit bei geringem
spezifischem Gewicht, weitgehende Korrosions-,
Schlag- und Bruchfestigkeit sowie Grosszügigkeit
in der Formgebung und Anspruchlosigkeit
im Unterhalt.

Rohrleitungen, Tanks und Behälter, Tank- und
Tankbeschichtungen, Jauchegruben, Fett- und
Ölabscheider, Turbinen, Becken, Strömungskegel
und Schwimmkugeln für Kläranlagen, u. s. w.

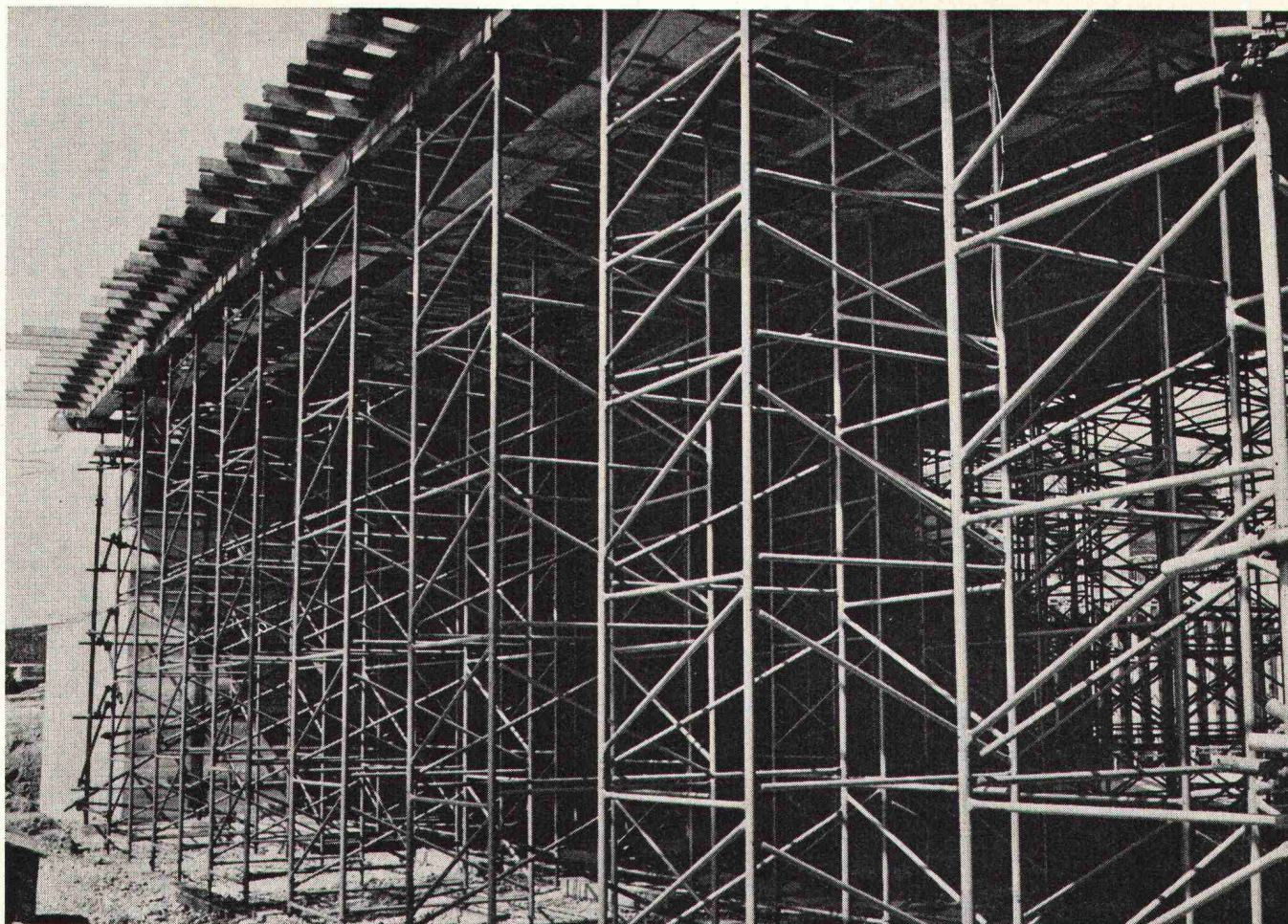
Herstellernachweis durch :



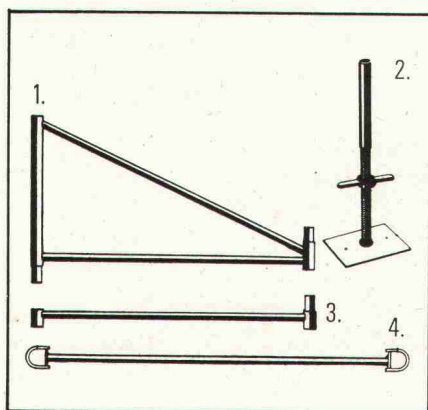
FIBRES DE VERRE S.A. · 3, chemin de Mornex · 1001 Lausanne · Tel. 021/20 42 01 · Telex 24 379



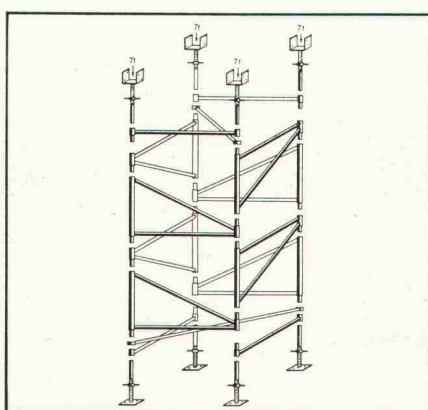
Qualität, Forschung, Kundendienst



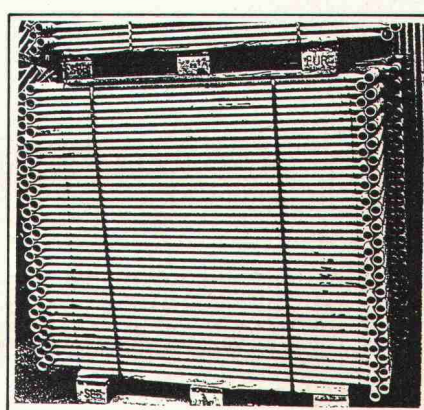
Jedermann kann ein ETEM-Stützgerüst aufstellen. Und zwar fehlerlos.



Ein ETEM-Turm besteht aus vier Bauelementen, die ohne Werkzeug zusammengefügt werden können: 1. Rahmen, 2. Fuss- bzw. Kopfspindel, 3. Endstrebe, 4. Horizontal-Diagonale. Das schwerste Element wiegt bloss 10,5 kg.



Die einzelnen Bauelemente können nur in der richtigen Reihenfolge zusammengesteckt werden. Eine Fehlmontage ist ausgeschlossen.



Die leichte Palettierbarkeit der ETEM-Bauelemente vereinfacht und verbilligt Lagerung und Transport.

Das ETEM-Stützgerüst eignet sich für Brückenlehergerüste, Industriebauten, Träger, schwere Unterzüge usw. Es ist preisgünstig und kurzfristig lieferbar. Verlangen Sie den instruktiven 12seitigen Prospekt.

Robert Aebi

Robert Aebi AG
Abt. Gerüstbau
8105 Regensdorf
Tel. 01/71 25 50

Constructions Tubulaires
(Succursale de Robert Aebi SA)
1227 Carouge-Genève
Téléphone 022/42 73 30

Wenn Sie den Plan haben, Ihre Pläne in Mikrofilm zu verwandeln, treten meistens wir auf den Plan.

Die herkömmliche Ablageart hat zwei entscheidende Nachteile: sie braucht viel Platz, und es ist unmöglich, schnell etwas zu finden. Oder ist das bei Ihnen anders?

Organisationsbewusste Architekten und Ingenieure sind deshalb dazu übergegangen, ihre Pläne und Zeichnungen zu verfilmen. Auf 35 mm Mikrofilm. Das hat den Vorteil, dass eine DIN A 0 Zeichnung (1 m²) auf Mikrofilm nur 32 x 45 mm misst. Sie wird in Jackets oder Lochkarten montiert und kann bequem in der Schreibtischschublade aufbewahrt werden. Dort ist sie jederzeit griffbereit. Es ist auch wesentlich einfacher, einen Mikrofilm anstelle einer grossformatigen Zeichnung zu verschicken.

Da die Verfilmung einfach und preisgünstig ist können alle wichtigen Dokumente auf Mikrofilm aufgenommen werden. Der im Tresor auf-



bewahrte Originalfilm ist vor Diebstahl und Feuer sicher. Der 35 mm Mikrofilm ersetzt das Zeichnungsoriginal, spart Zeit, Platz und Geld.

Mikrofilm ist ein Mittel zur methodischen Erfassung von Unterlagen innerhalb eines Organisationssystems. Senden Sie uns den Coupon. Wir sagen Ihnen, wo Mikrofilm in Ihrem Betrieb nutzbringend eingesetzt werden kann.

mikrofilm

Walter Rentsch AG SA

Walter Rentsch AG
8031 Zürich
Heinrichstrasse 216
Telefon 01-44 28 55

Generalvertretung von:
COPEX Agfa-Gevaert
CANON
ALOS
MICROSEAL

Niederlassungen in:
Basel
Bern
St. Gallen
Luzern
Aarau
Genf
Lausanne
Neuenburg
Lugano

Uns interessiert der Mikrofilm. Wir wissen aber noch nicht, wie wir ihn am besten einsetzen können. Bitte vereinbaren Sie einen Besprechungstermin mit

Sachbearbeiter
Firma
Strasse
PLZ/Ort
Telefon



für jedes Klebe- und Abdichtungsproblem das richtige Produkt

Bostik-Vulkseal 3104
Zwei-Komponenten-Versiege-
lungsmasse auf Thiokol-Basis.

Bostik 3110
Weich-gummielastisch abbin-
dendes Zwei-Komponenten-
Versiegelungsmaterial.

Bostik 3500
Ein-Komponenten Thiokol-
Dichtungsmasse.

GE-Silikon 3020
Ein-Komponenten-Dichtungs-
masse auf Silikonkautschuk-
Basis.

Bostik 3035 Bostik 3043
Dauerplastische Spritzdichtung.

Bostik AE
Dauerplastisches Abdichtungs-
material, vorgeformt oder als
ungeformte Masse.

Bostik-Neopren-Profile
Abdicht- und Isolierprofile für
Elementbau und Industriever-
glasung. Auch nach Zeichnung
angefertigt.

Bostik G-Band
selbstklebendes geschlossen-
poriges Dichtungsband auf
Polyäthylen-Basis.

Bostik 2050
Paste zur Nahtabdichtung von
Gehrungen und Stössen.

**Bostik-Primer, -Reiniger,
-Verdünner**

**Pistolen und Verarbeitungs-
Geräte**

Bostik Spritzkork 3070
neuartige, spritzbare Dichtungs-
masse aus Korkschröt und
elastischem Bindemittel.
Isolation gegen Wärme- und
Kälte durchgang, sowie Feuch-
tigkeitswanderung, Schall-
hemmend.

Bostik-Schmelzkleber
für Kantenfournierung

Bostik-Spezialklebstoffe
für Kunstharzplatten, PVC-
Folien und Metallverklebungen.

Bostik-Pad
die sichere Klebemethode zur
einfachen Montage von Profil-
brettern, Akustikplatten,
Regalen usw. an Wandflächen.

Bostik stellt Hunderte von spezifischen
Produkten für das Kleben und Abdichten her...
und entwickelt laufend neue für neue
technische Anforderungen.

BON

Senden Sie bitte Informationsmaterial
und technische Merkblätter über

Firma, Adresse, Sachbearbeiter

Lösungen von Bostik
sind hautnah
auf Ihre Anforderungen
zugeschnitten

Bostik Beratungsdienst 01 35 81 34

Bostik GmbH Räfelstrasse 32 8045 Zürich



Baustoff-Kontrolle



PROCEQ SA
Riesbachstrasse 57
CH-8034 Zürich Tel. 01/47 78 00

proceq

Baufachleute sollten sich auf das Gestalten und Bauen konzentrieren, das Rechnen und Schreiben aber lieber einem Computer überlassen!

(Der macht das genauer, schneller und billiger!)

Die Interex-Datenverarbeitung hat sich auf die Abrechnung von Baukosten spezialisiert und ist in der Lage, Ihnen ein umfassendes Dienstleistungs-Programm anzubieten:

Wir erstellen für Sie innert 2-3 Tagen Ihre Devis, Werkverträge, Zwischen- und Endabrechnungen.

Devis nach VSS, CRB oder Ihren Privatkatalogen. Werkverträge und Abrechnungen auch ab manuell geschriebenen Devis. Alles in übersichtlich angeordneter Druckschrift.

Damit entlasten wir Sie von zeitraubenden Routinearbeiten, wodurch Ihre Termin-Situation wiederum beachtlich verbessert werden kann.

Wir orientieren Sie laufend über den aktuellen Baukostenstand.

Die Abrechnungen sind à jour, Kostenüberschreitungen werden rechtzeitig erkannt, die Baukosten sind transparenter.

Wir erledigen für Sie den gesamten Zahlungsverkehr, inklusive Buchhaltung.

Interex-Datenverarbeitung – die rationellste Methode, Baukosten in den Griff zu bekommen!

Mehr erfahren Sie aus unserer ausführlichen Dokumentation, die mit nachfolgendem Interesse-Coupon bei uns angefordert werden kann.

Interesse-Coupon

- ☐ Bitte senden Sie mir (uns) Ihre ausführliche Dokumentation und Preisliste.
☐ Bitte besuchen Sie mich (uns) nach vorhergehender, telefonischer Anmeldung, damit wir uns über die rationellste Lösung meiner (unserer) Abrechnungsprobleme unverbindlich unterhalten können.

Firma:

☐ Hochbau

☐ Tiefbau

Sachbearbeiter(in):

Adresse:

Ausschneiden und einsenden an: Interex-Datenverarbeitung, 8006 Zürich, Haldenbachstrasse 27.

INTEREX
INTEREX
INTEREX
INTEREX

Datenverarbeitung

Haldenbachstr. 27
8006 Zürich
Telefon 01 32 34 92



Plastikol-SKN und -SK Flex
**Beschichtungsmasse, Kleber und
 Dichtungskitt in einem.**
Bequemer als 3 Mittel für 3 Zwecke.

Plastikol-SKN bzw. -SK Flex ist erstens eine schnell abbindende Isolierschicht für Beton, Estrich oder Mauerwerk, auch bei feuchtem Untergrund. Zweitens ist es ein stand- und wurzelfester Kaltmuffenkitt für Steinzeug- bzw. Betonrohrverbindungen und für Betonfugen. Drittens ist es ein hervorragender Kaltkleber für Dämmplatten auf feuchtem oder trockenem Untergrund. Plastikol-SK Flex ist eine Kunststoff-Bitumen-Masse, die wir aus der 2-Komp.-Bitumenmasse Plastikol-SKN weiterentwickelt haben. Sie ist noch leichter verarbeitbar und nach der Abbindung noch flexibler. Falls Sie uns fragen, warum wir nicht einfach das eine durch das andere ersetzt haben: Es gibt immer noch Unterschiede im Preis und in der Flexibilität: Und deshalb in den Anwendungsbereichen.

Deitermann hat das große Programm.

In diesem Programm finden Sie Plastikol-SKN, Plastikol-SK Flex unter Gruppe 10, 12 und 13. Fordern Sie Informationen an.

Fresco AG, Chemische Baustoffe **FRESCO** 9442 Berneck, ☎ (071) 71 36 66-69

Luwa Klima

Klimaanlagen machen auch, dass die Leute einander nicht riechen können.

Überall, wo viele Menschen im gleichen Raum zusammenkommen - im Kino oder im Theater, an Konferenzen und Tagungen - gibt es schnell dicke Luft und heisse Köpfe.

Und überall da machen Luwa Klimageräte mit frischer, gereinigter Luft die Mitmenschen erträglich.

Luwa Klima hält die Welt in Ordnung.



Luwa
Klimatechnik

Luwa AG
Anemonenstrasse 40, 8047 Zürich
Telefon 01-521300, Telex 52268



C=15 x 6
das richtige Zentralengerät

Luwair® C

15 Einheiten in 6 Grössen, daraus können Sie nach Wunsch Ihre Klimazentrale zusammenstellen.

Von der einfachen Lüftungs-Zentrale bis zur Klima-Zentrale für hohe Drücke.

Die Einheiten werden zusammengebaut geliefert oder am Aufstellungsort zusammengestellt.

Zentralengeräte Luwair® C mit einem Volumenstrom bis 100000 m³/h.

Und Beratung und Kundendienst kommen von Luwa.

Luwa AG
Anemonenstrasse 40, 8047 Zürich
Telefon 01-521300, Telex 52268

Bureau de vente pour la Suisse romande:
Avenue Vinet 25, 1004 Lausanne
Téléphone 021-34 80 31 et 34 80 32

Luwa

Klimatechnik

Zürich, Frankfurt/M., Paris, London, Baarn (Holland), Wien, Barcelona,
Charlotte N.C. (USA), São Paulo, Pinetown (Südafrika), Nagoya (Japan).
Lizenznehmer und Vertretungen in über 90 Ländern.

Die exklusive
schwarze Perle
für anspruchsvolle
Böden

Bituperl

WIRTSCHAFTLICHKEIT
UND FORTSCHRITT

mit Bituperl

ein Minimum an Arbeitsaufwand
ein Maximum an Wirkung

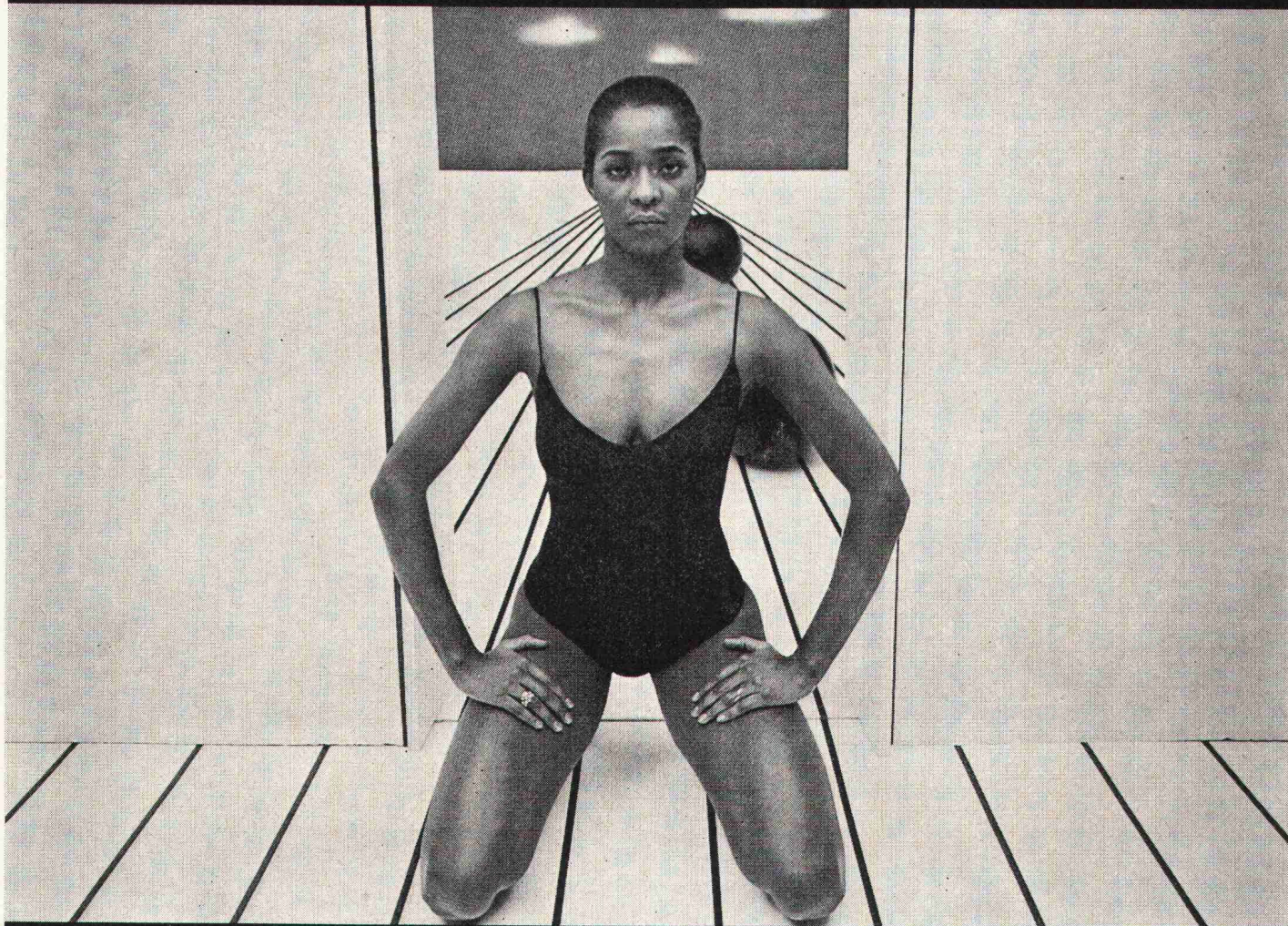
mit Bituperl

Trockene Unterlagsböden
– keine zusätzliche Baufeuchtigkeit

mit Bituperl

Vollisolation
– nie mehr kalte Füße

Der technische Beratungsdienst Bois Homogène SA
steht kostenlos und unverbindlich zu Ihrer Verfügung
Verlangen Sie unsere ausführliche Dokumentation



homogen

Bois Homogène SA, 1890 St-Maurice, Tel. (025) 3 63.33

WE SPAN

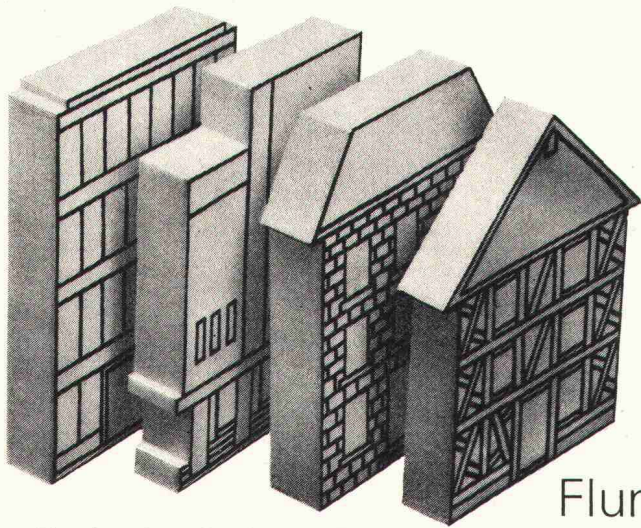
Hans Wenger, 8574 Lengwil, Tel. (072) 8 29 52

DPG

DORTMUND

Flumroc Platten zum Isolieren...

Diese Bezeichnung ist nicht genau genug.



Man muss bei Flumroc Platten unterscheiden. So gut wie man beim Bau Holzbau, Backsteinbau, Betonbau, Metallbau unterscheidet. Denn im Flumroc Sortiment gibt es allein bei den Platten eine enorme Auswahl.

Da gibt es Isolierplatten von 45 bis 100 kg/m³ Volumengewicht (auf Wunsch bis 200 kg/m³) in Stärken von 30 bis 100 mm, Bodenplatten von 15–25 mm Dicke und Brandplatten in 3 Stärken, deren Temperaturgrenze bei 750°C liegt. Dazu kommen noch Fassaden-, Dach- und Akustikplatten, nicht zu reden von den Matten und Filzen.

In dieser Auswahl von Steinwollplatten lässt sich das geeignetste Produkt für Isolationen vom Kellerboden bis zum Flachdach finden. Wenn Sie ein Isolierproblem zu lösen haben, wird Ihnen die Flumroc Fachberatung gern mit Auskunft, Skizzen und Berechnungen zur Seite stehen.

Flumroc AG, 8890 Flums,
Telefon 085 3 11 48



Flumroc ist im Plattensektor führend. Auch in der Qualität.

☐ Ich bitte um Zusendung des Flumroc Plattenprospektes.

☐ Ich möchte die Flumroc Fachberatung konsultieren und bitte Sie, mit mir Kontakt aufzunehmen.

☒ (Das Gewünschte bitte ankreuzen)

Einsenden an Flumroc AG, 8890 Flums.

Vorname/Name _____

Strasse _____

PLZ/Ort _____

Telefon _____

***Es gibt Rinnen mit rauhem Innern.
Die Wasser aufsaugen und Öl und Benzin –
zum Schaden der Umwelt. Die das Wasser nur
langsam abfliessen lassen und darum rasch
verschmutzen. Die weniger können, aber
nicht weniger kosten als die ACO-DRAIN®-Rinnen
mit glattem Innern.***

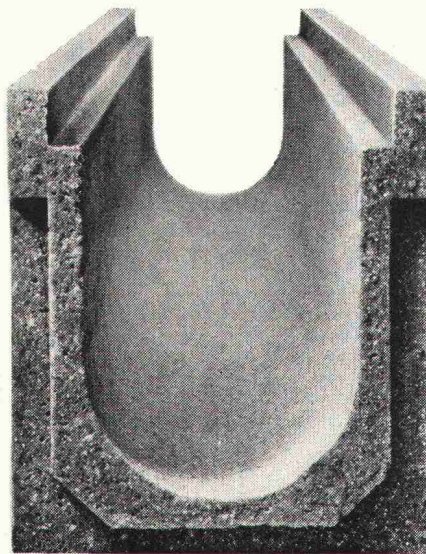
ACO-DRAIN®-Rinnen lösen überall das Problem der kontinuierlichen Oberflächen-Entwässerung:

ACO-DRAIN®-Rinnen sind Fertigelemente aus Polyester-Beton und deshalb nur 15–26 kg schwer. Ein Mann alleine trägt und verlegt sie. Ohne Einschalen und Ausschalen. Ohne zeitraubende Gefälle-Berechnungen an Ort und Stelle und ohne zusätzliche Arbeiten für den Ablauf, weil Gefälle und Ablauf bereits in der Rinne eingebaut sind. Und durch blosses Zusammenstecken reiht er die einzelnen Elemente ohne Mörtelstau aneinander.

So werden mit ACO-DRAIN® bis zu 60% der Verlegekosten eingespart.

ACO-DRAIN®-Rinnen haben durch das Bindemittel Polyester-

Harz eine grössere Festigkeit und ein dichteres Gefüge: Sie nehmen kein Wasser auf. Sie sind auch frost- und chemikalienbeständig und können nicht rosten. Sie haben eine glatte Oberfläche und einen günstigen Querschnitt:



Das Wasser fliesst rascher ab, und die Rinne reinigt sich selbst.

Ausser den 42 verschiedenen ACO-DRAIN®-Rinnen-Elementen gibt es 5 Rostausführungen in verschiedenen Materialien. Für jede Belastung und immer gefällig fürs Auge.

Das ACO-DRAIN®-Baukastensystem wird in der Schweiz hergestellt. Es ist seit Jahren erprobt.


Wann stellen Sie es auf die Probe? Rufen Sie uns an.

Nur Rinnen mit dem Namenszug ACO-DRAIN haben alle Vorteile dieses Systems.

Studer + Thomann

8134 Adliswil, Webereistrasse 56/58
Telefon 01-91 06 23, Telex 5 40 81

Auslieferungslager und Verkaufsstellen in der deutschen Schweiz: Aarau: Richner AG · Basel: Handelsgenossenschaft des Schweiz. Baumeisterverbandes · Bern: Handelsgenossenschaft des Schweiz. Baumeisterverbandes · Biel: Baubedarf+Holz AG · Chur: Baubedarf Zürich AG · Frick: Baumaterialien AG · Gebenstorf: Baubedarf Zürich AG · Luzern: Handelsgenossenschaft des Schweiz. Baumeisterverbandes · Regensdorf: Baubedarf Zürich AG · St. Gallen: Handelsgenossenschaft des Schweiz. Baumeisterverbandes · St. Gallen: Ganz & Co. AG · Sargans: Baucenter Sargans AG · Solothurn: A. Glutz-Blotzheim AG · Thun: Baumaterial AG · Uster: Hug + Graf · Wallisellen: Handelsgenossenschaft des Schweiz. Baumeisterverbandes · Weinfelden: Handelsgenossenschaft des Schweiz. Baumeisterverbandes · Wil: Baumaterial AG · Winterthur: Streiff Baumaterial AG · Zürich: Baubedarf Zürich AG · Zürich-Giesshübel: Handelsgenossenschaft des Schweiz. Baumeisterverbandes · Adliswil/Zürich: Studer+Thomann AG



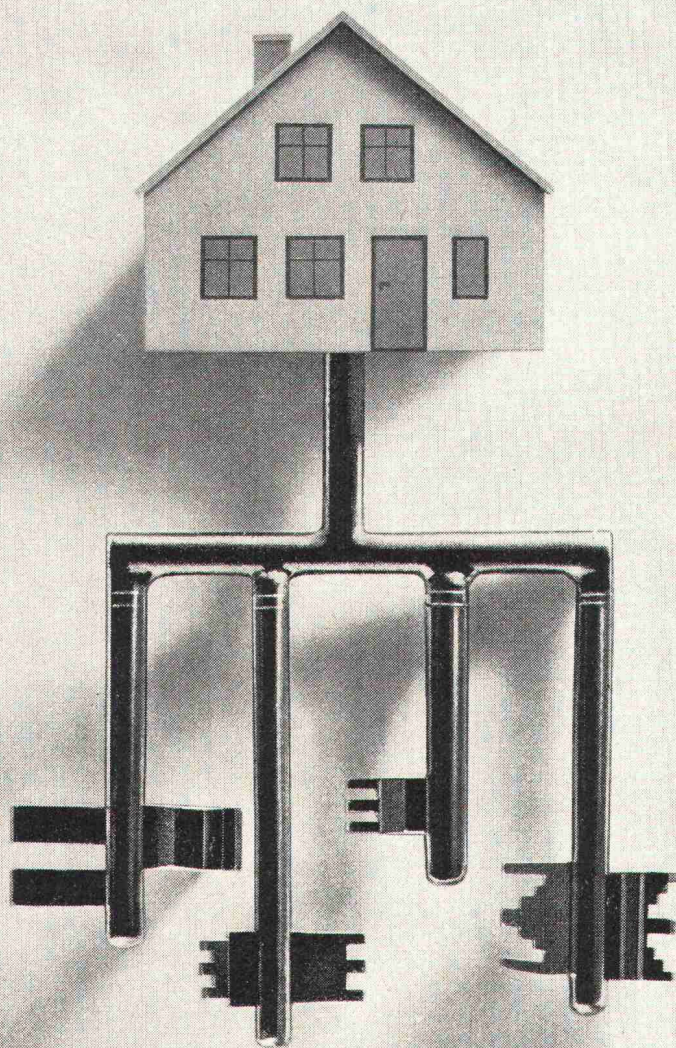
Die Qualität dieser hochelastischen, witterungsbeständigen Fugendichtungs- und -füllmassen ist unübertroffen. Alle Erzeugnisse, Palesit-Kunststoff, die elastische Fugendichtungsmasse auf Thiokol-Silikon- und Polyurethan-Basis und Palesit-Plastkitt, die plastische Fugenfüllmasse auf Acryl-Basis, werden nur aus den besten Rohstoffen hergestellt.

Wir zeigen Ihnen gerne an vielen Bauten und Gebäuden, wie sich Palesit-Kunststoff bereits bewährt hat. Verlangen Sie heute noch telefonisch unsere ausführlichen Arbeitsunterlagen «Fugenabdichtung im Bauwesen» gratis.

INERTOLAG

Bautenschutzchemie
Tösstalstrasse 62
8400 Winterthur
Telefon 052 293321/
Technischer
Beratungsdienst

INERTOL



Bau-Schlüssel

...heisst er und erschliesst Ihnen den Zugang zu unserem Departement Bauchemie, zu rationeller Arbeit im Bausektor.

Ein einziger, fachlich kompetenter und aufgeschlossener Partner bietet Ihnen jetzt Produkte, Erfahrungen und Entwicklungen aus ehemals verschiedenen chemisch-technischen Unternehmungen an. Aus einer einjährigen Phase des Zusammenschlusses

resultierten rationelle Produktion, verbraucherorientiertes Marketing, koordinierte Produkte-Entwicklung und anwendungstechnische Beratung. Wir bearbeiten den Markt: jung, dynamisch, mit der Zeit!

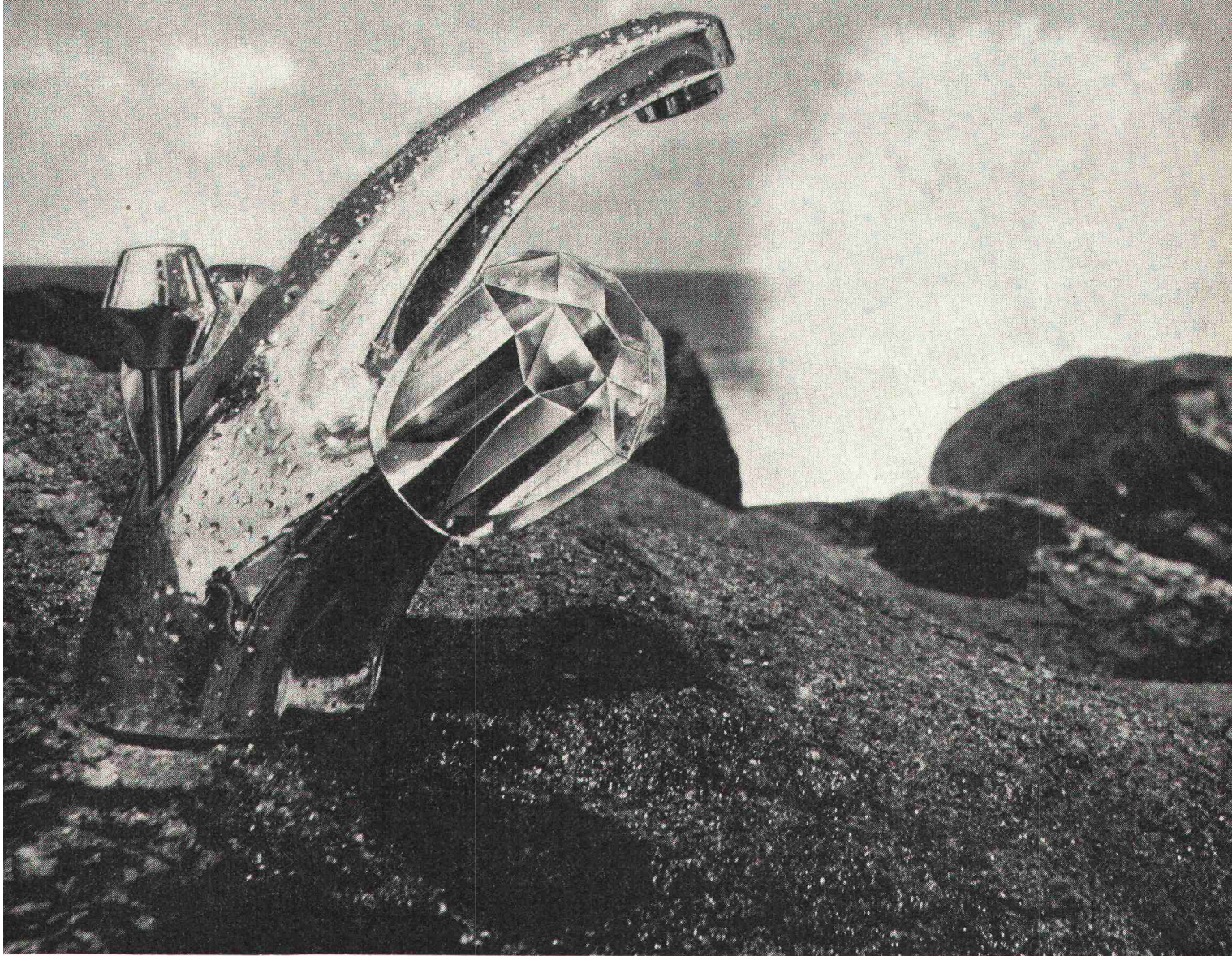
Bally CTU
Departement Bauchemie, 5012 Schönenwerd
Tel. 064/4014 22

Bally CTU

Abdichtungsmassen und Fugenkitte; Antidröhnprodukte; Bedachungsfolien; Klebstoffe und Hilfsmittel für alle Bedachungsfolien; Isolationsschäume.

GROHE macht Armaturen.

EXQUISIT-Armaturen aus Freude am schönen Bad.



Grohe-EXQUISIT – zeitlos schöne Armaturen für das grosszügige Bad.

Vollendet in ihrer klassischen Formgebung. Ein komplettes Programm für Waschtisch, Wanne, Dusche und Bidet. Perfekt in der Funktion und angenehm in der Bedienung. Alle Modelle sind mit komfortablen Brillantdrehgriffen ausgestattet und auch in vergoldeter Ausführung erhältlich. Grohe-EXQUISIT – zeitlose Schönheit in höchster Vollendung.



Mehr erfahren Sie, wenn Sie uns diesen Coupon zusenden.

Friedrich Grohe Armaturenfabrik, D 5870 Hemer.

Vertretung für die Schweiz und Liechtenstein:

A. Brennwald, 8942 Oberrieden ZH, Hubstrasse 6,
Telefon: 01 720 42 87/88 - 01 720 42 34

Mich interessieren aus dem Grohe-Programm:

- ☐ Klassische Armaturen
- ☐ Einhandmischer
- ☐ Thermostatisch gesteuerte Armaturen

Name _____

Plz./Ort _____

Strasse _____

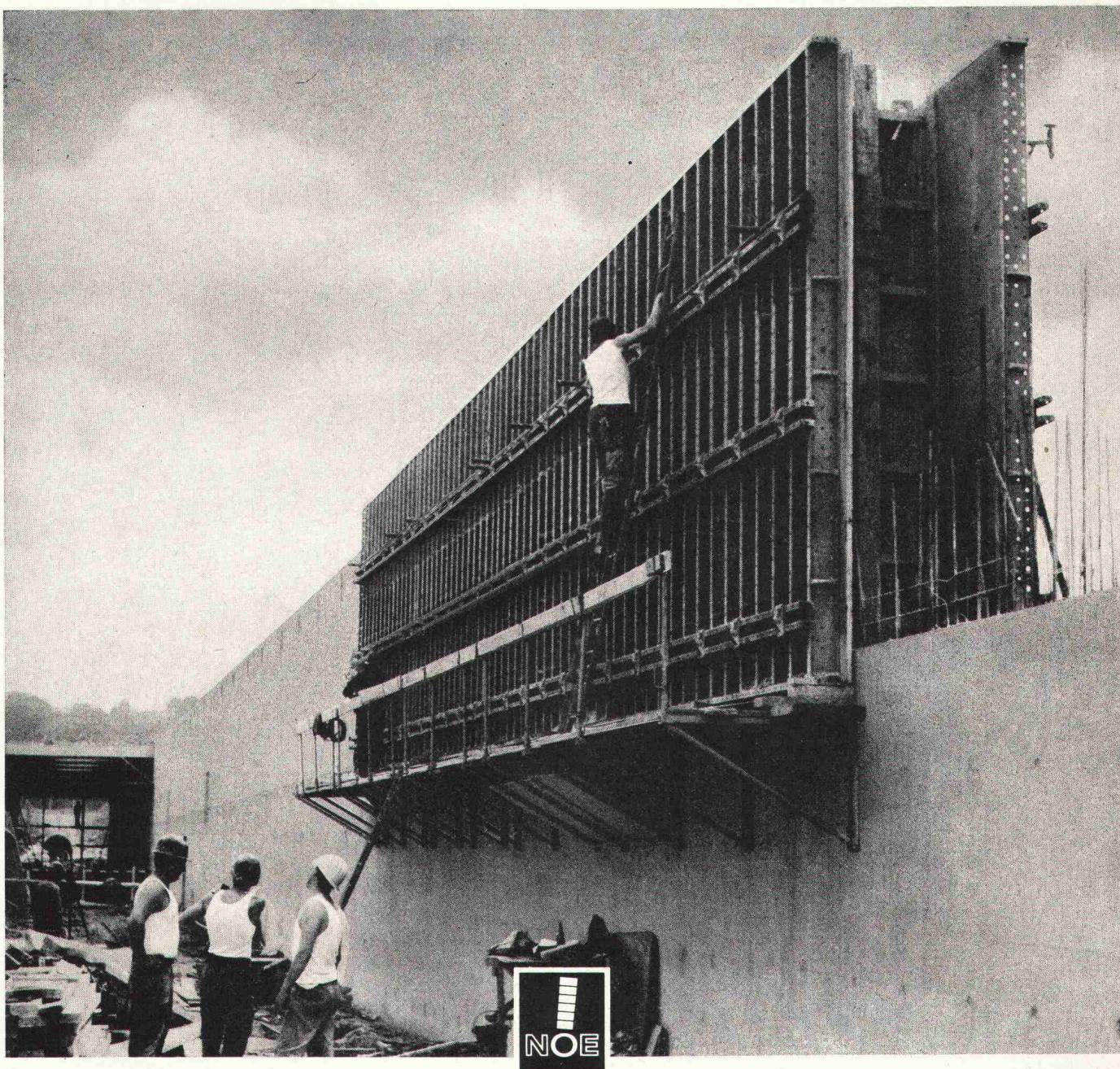
A1-A-349 CHD

GROHE. Qualität, Perfektion, Komfort.

Im weltweiten Firmenverband der ITT

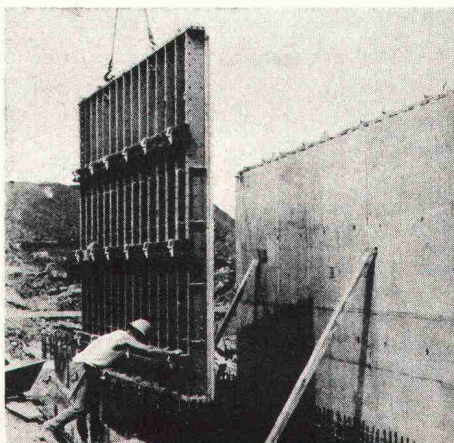


Klassische Armaturen – Einhandmischer – Thermostatisch gesteuerte Armaturen



Eisernes Kantholz

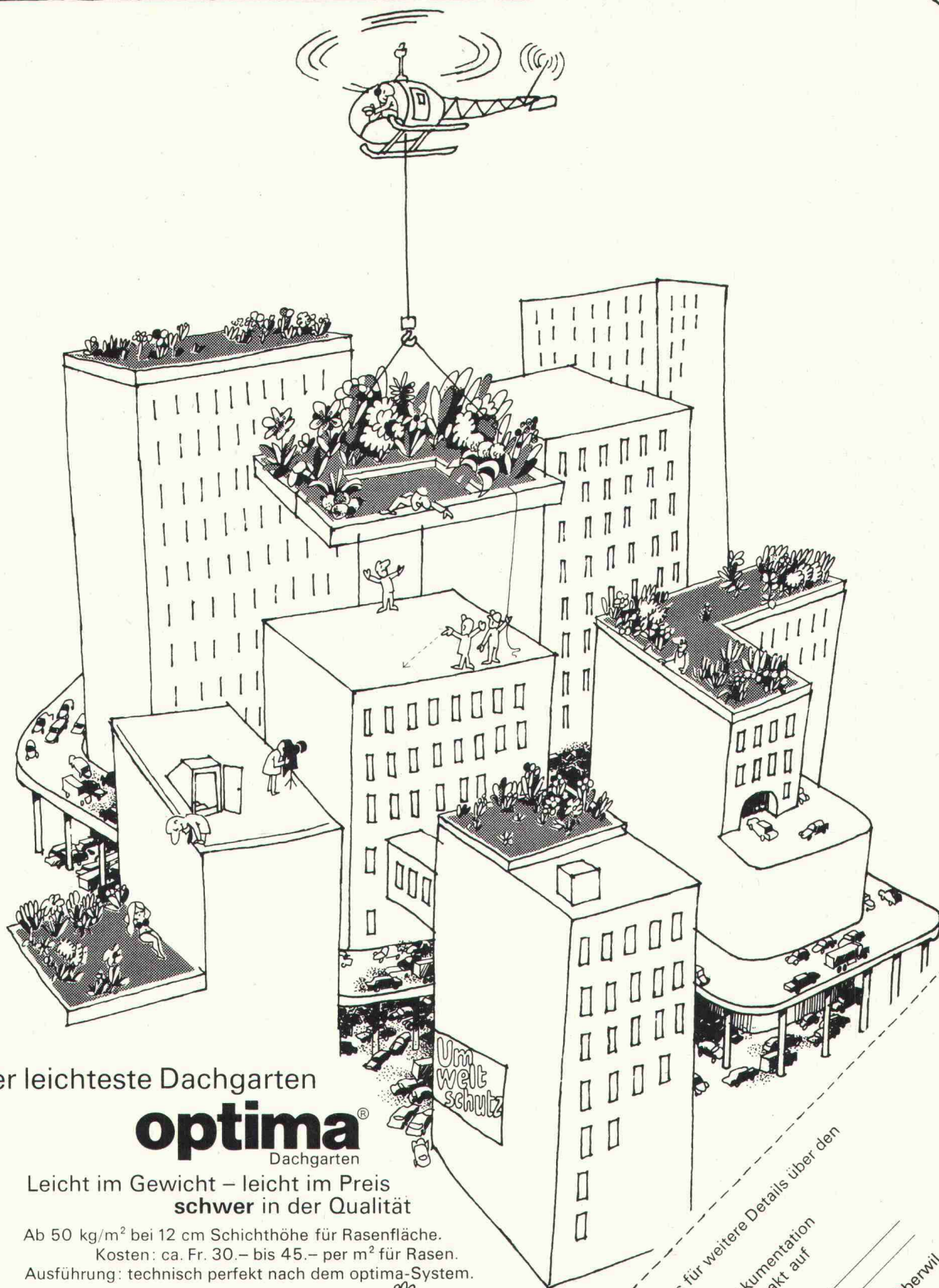
Im Beton-Schalungsbau hat sich der NOE-Combi-„20“-Träger durchgesetzt. Dank seines ausgeklügelten Lochungs-Systems wird er für alle praktisch vorkommenden Aussteifungen von Schal-Elementen für Wände, Decken und Fertigteile verwendet. Der Schalbelag aus Brettern, Dielen oder Sperrholz wird mit der neuen Combi-Schraube „unsichtbar“ befestigt. NOE-Combi-„20“-Träger sind das Werkzeug des Schalungsbaues – so wie das Stahlrohr im Gerüstbau. In der Hand des Praktikers sind diese Träger so universell wie Kanthölzer einsetzbar – bei viel längerer Lebensdauer. Verzinkt? Selbstverständlich.



Fordern Sie ausführliche Unterlagen über das NOE-Combi-System für Ihr nächstes Bauvorhaben an!

kribau

Krane, Industrie-
und Baumaschinen AG
5040 Schöffland
Holzikerstrasse 6



Der leichteste Dachgarten

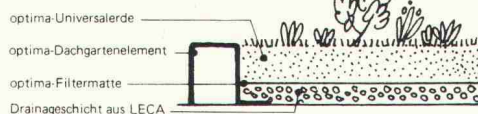
optima[®]
Dachgarten

Leicht im Gewicht – leicht im Preis
schwer in der Qualität

Ab 50 kg/m² bei 12 cm Schichthöhe für Rasenfläche.

Kosten: ca. Fr. 30.– bis 45.– per m² für Rasen.

Ausführung: technisch perfekt nach dem optima-System.



Beratung in allen Fragen über Dachgärten.
Verlangen Sie unsere detaillierten Unterlagen.

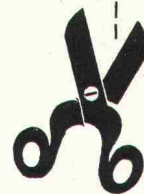
optima Hans Gilgen
4104 Oberwil, Telephon 061 – 54 10 04

Wir interessieren uns für weitere Details über den
optima-Dachgarten.
☐ Senden Sie uns Ihre Dokumentation
☐ Nehmen Sie mit uns Kontakt auf

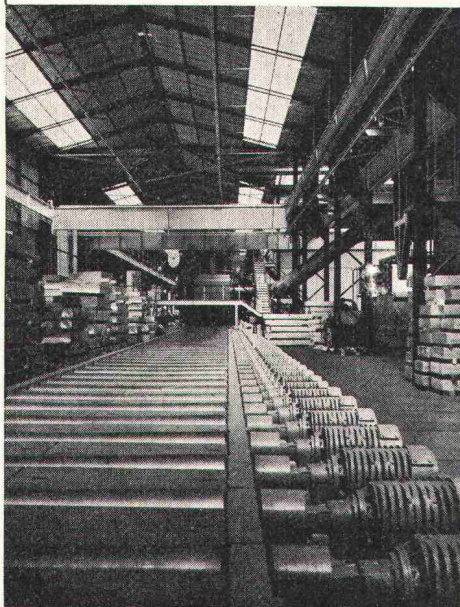
Name: _____
Adresse: _____

Senden an: optima Hans Gilgen, 4104 Oberwil

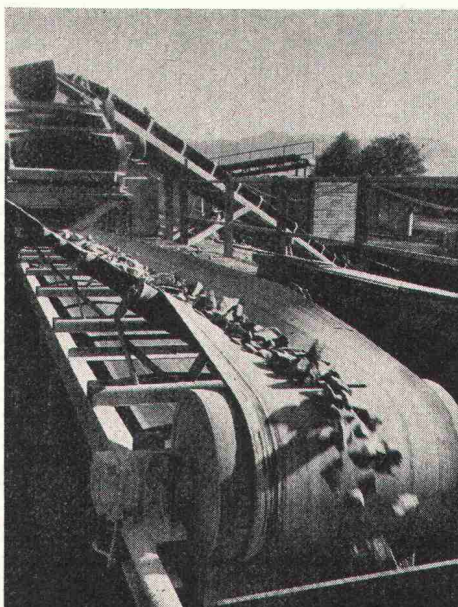
73.1



Fördermittel- Antriebe



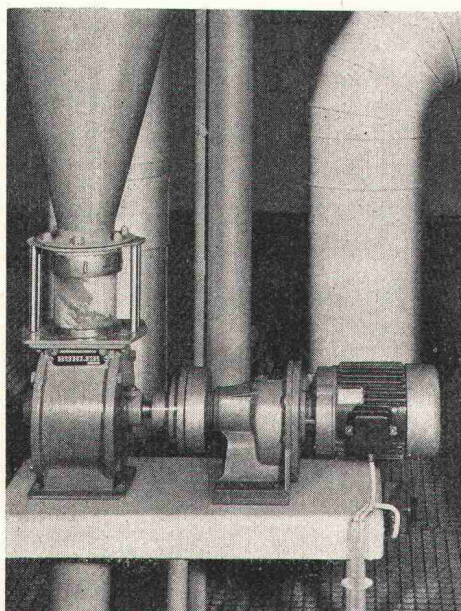
Einlaufrollgang des Grobwalzwerkes in Aluminium-Verarbeitungsbetrieb. — Wartungsfreie Stirnrad-Fussgetriebe, zusammengebaut mit Gleichstrommotoren.



Trommelmotoren als staub-, spritz- und strahlwassergeschützte Bandantriebe für den rationellen Umschlag von Schüttgütern aller Art.



Paletten-Rollgestellanlage mit 14 Doppel-Fahrgestellen. Tragkraft 60 t je Gestell. Einzel-Chassis-antrieb mit direkt angeflanschem Stirnrad-Bremsgetriebemotor, über Fusschalter steuerbar.



Schleusen Antrieb in grosser Handelsmühle. Wartungsfreies Stirnrad-Fussgetriebe mit elastischer Paketkupplung.

Unser Fabrikationsprogramm

Planetengetriebe	bis	150 PS
Stirnradgetriebe	bis	1000 PS
Kegel-Stirnradgetriebe	bis	1000 PS
Schneckengetriebe	bis	50 PS
Trommelmotoren	bis	20 PS
Aufsteckgetriebe	bis	100 PS
Variatoren	bis	25 PS
Schaltgetriebe	bis	220 PS

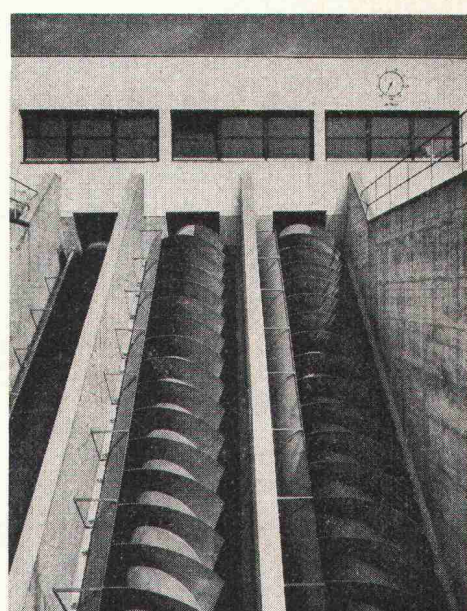
Skillift- und Seilbahngetriebe verschiedenster Grösse und Bauart

Elastische Kupplungen, Schalen- und Lamellen-Rutschkupplungen

Rücklaufsicherungen als Einbauelemente

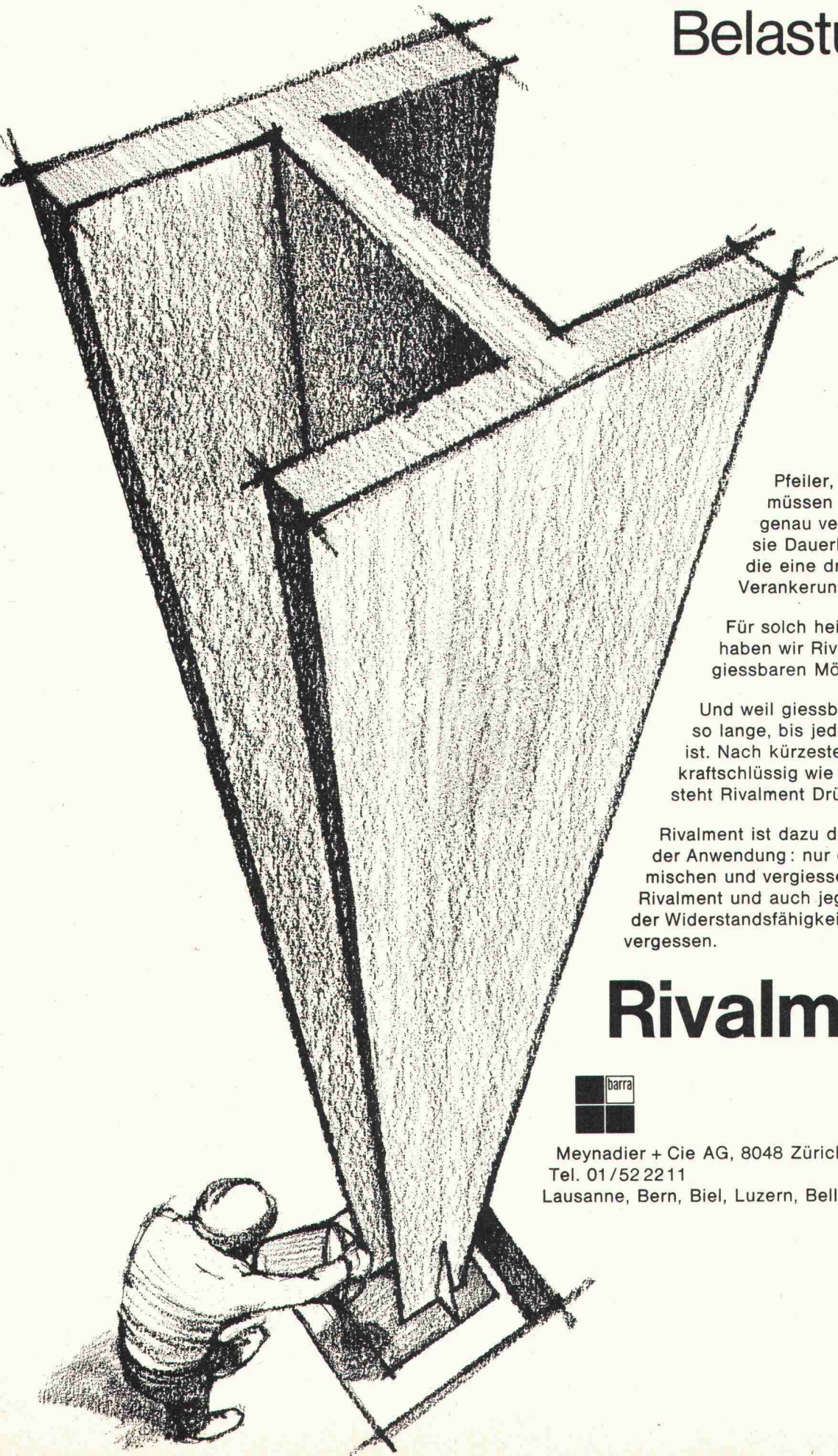
KISSLING

L. KISSLING & CO
Maschinenfabrik
CH-8052 ZÜRICH
Tel. 01/50 24 00
Telex 56086 kiss-ch



Parallel geschaltete Schnecken pumpenantriebe in Regional-Grosskläranlage. Gesamtförderleistung: 4000 Liter in der Sekunde. — Schräggestellte Kegel-Doppel-Stirnrad-Fussgetriebe (im Gebäude).

Wenn's beim Versetzen um höchste Genauigkeit und grösste Belastung geht



Pfeiler, Träger und Brückenlager müssen oft auf den Millimeter genau versetzt werden. Zudem sind sie Dauerbelastungen ausgesetzt, die eine druckbeständige Verankerung verlangen.

Für solch heikle Versetzarbeiten haben wir Rivalment entwickelt, den giessbaren Mörtel auf Epoxybasis.

Und weil giessbar, fliesst Rivalment so lange, bis jeder Hohlraum ausgefüllt ist. Nach kürzester Zeit haftfest und kraftschlüssig wie nichts anderes, widersteht Rivalment Drücken bis 1000 kg/cm^2 .

Rivalment ist dazu denkbar einfach in der Anwendung: nur die Komponenten mischen und vergiessen. Dann können Sie Rivalment und auch jeglichen Zweifel an der Widerstandsfähigkeit der Verankerung vergessen.

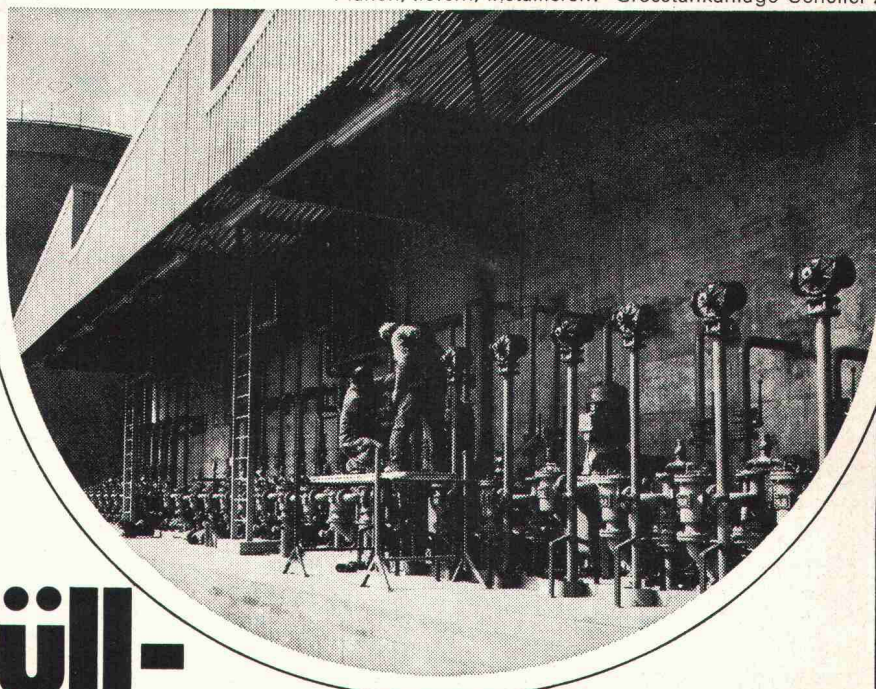
Rivalment



Meynadier + Cie AG, 8048 Zürich, Vulkanstrasse 110,
Tel. 01/52 22 11
Lausanne, Bern, Biel, Luzern, Bellinzona, Chur.

28 Pumpen
für
32 Lösungsmittel

Das Problem war: 32 verschiedene Lösungsmittel müssen in Tanks eingefüllt, gelagert und ausgelagert werden können. 32 Lösungsmittel, die alle ihre besonderen Probleme mit sich bringen: hohe Verdampfungsdrücke, Explosionsgefahr, gegenseitige Unverträglichkeit.



Birmensdorf ZH

Abfüll-Komplex

Die horizontalen Lager-tanks müssen also mit Pumpen und Rohr-leitungen bestückt werden, die mit all die-sen Problemen fertig werden. Ein paar wenige Flüssigkeiten können per Schwer-kraft eingelagert wer-den – für alle andern müssen total 28 Pum-pen installiert werden.

Die gewählten selbst-ansaugenden Zentri-fugalpumpen (mit einer Leistung von 500 l/min) eröffnen folgende Produktenwege:

- Die Bahnwagen werden durch die Pumpen auf voller Lei-stung via Rohrkanal entleert.
- Die Camions werden mittels Schlauch ge-füllt, die Misch tanks über Schlauch und Durchlauf-Zähler – beide mit der vollen 500-l/min-Leistung.
- Die Fässer hingegen werden mittels Schwenkarm über die fahrbare Fassabfüll-Waage gefüllt. Die Pumpe wird dabei auf 200 l/min gedrosselt.

Für Gasolin und Methylenchlorid je-doch mussten, wegen ihrer hohen Ver-dampfungsdrücke und der dadurch beding-ten geringen Saug-höhen, spezielle In-jektorpumpen gewählt werden.

Die reichlich kompli-zierte Anlage funktio-niert. Man darf schon sagen: Kesselbau hat bei uns nicht mehr viel mit «Kesselbau» zu tun. Aber sehr viel mit der rationellen Bewäl-tigung komplizierter technischer Probleme.

Pumpenstation und Rohrleitungen Scheller Birmensdorf, eine Konstruktion von

**ZSCHOKKE
WARTMANN
AG**

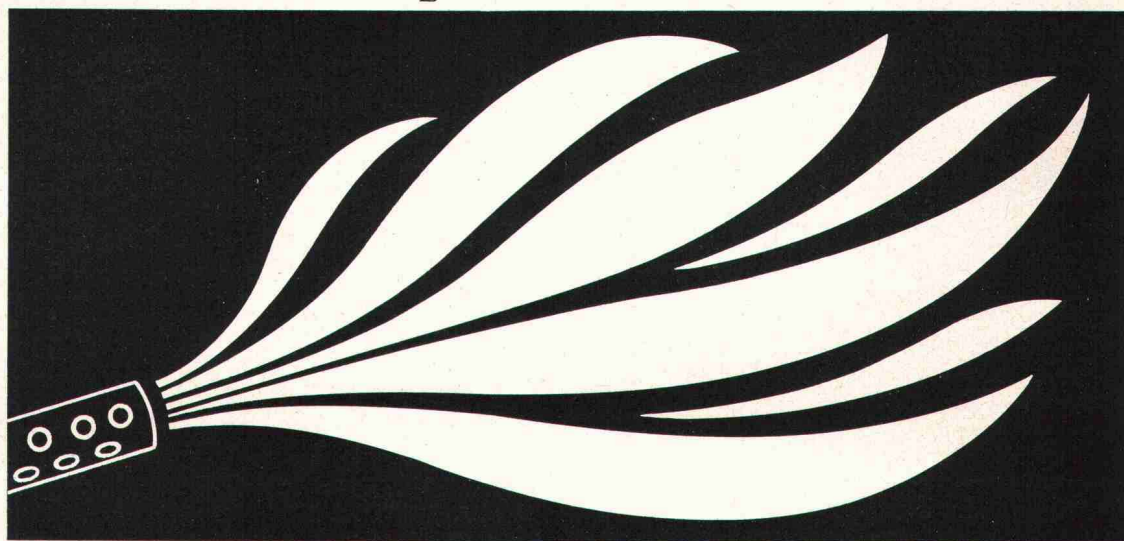
5200 Brugg
Stahlbau
Kesselbau
Apparatebau
Maschinenbau
Kläranlagen



Romaplast rationalisiert das Nachisolieren

ganz gleich, ob das Material bituminös ist, oder aus **Kunststoff** besteht.

Alles was Sie dazu brauchen ist eine (weiche) Gasflamme...



ohne Investition an Werkzeug- und Ausbildungskosten steht mit Romaplast ein Verfahren zur Verfügung, das rasch, sauber, rationell und dauerhaft nachisoliert.



BON

Wir möchten uns das
Nachisolieren leichter machen.

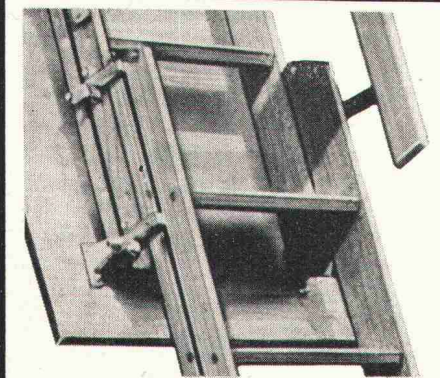
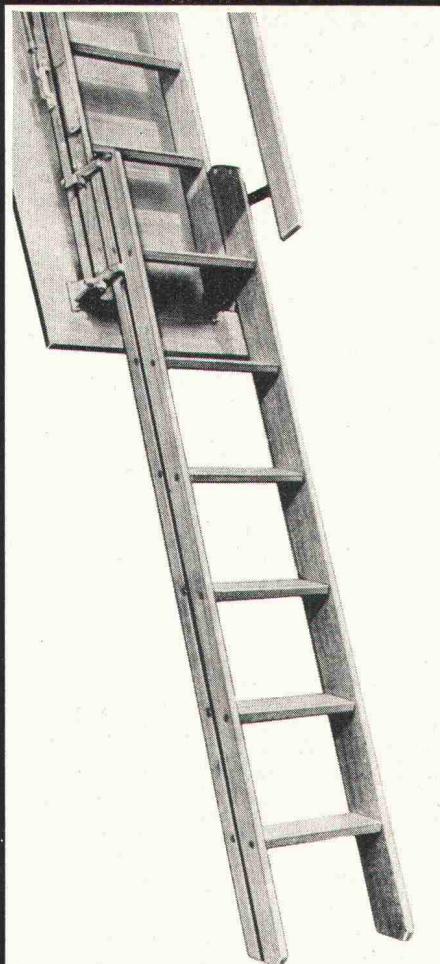
- ☐ Bitte senden Sie uns kostenlos
Ihre Dokumentation mit Mustern.
- ☐ Wir sind an einem unverbindlichen
Besuch Ihres Fachberaters interessiert.

Firma
Adresse
PLZ / Ort

ROMAG

Röhren- und Maschinen AG
3186 Düringen

Verkaufsdirektion Zürich:
Seefeldstrasse 45
8008 Zürich
Tel. 01 47 07 30



Columbus Schiebetreppen
praktisch, platzsparend, preis-
günstig! Einfache und sichere
Aufstiege zum Estrich. 3 ver-
schiedene Modelle. Mit oder ohne
Handlauf. Lukenkasten normali-
siert oder nach Mass.



Columbus Treppen ag

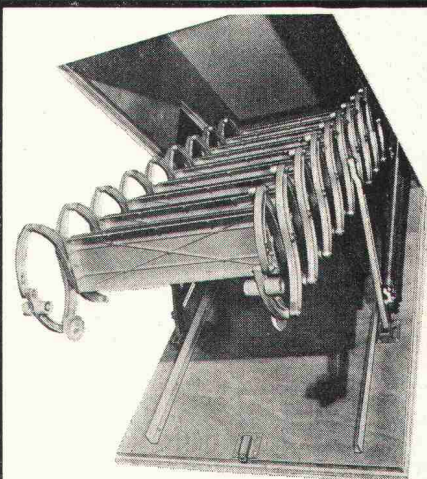
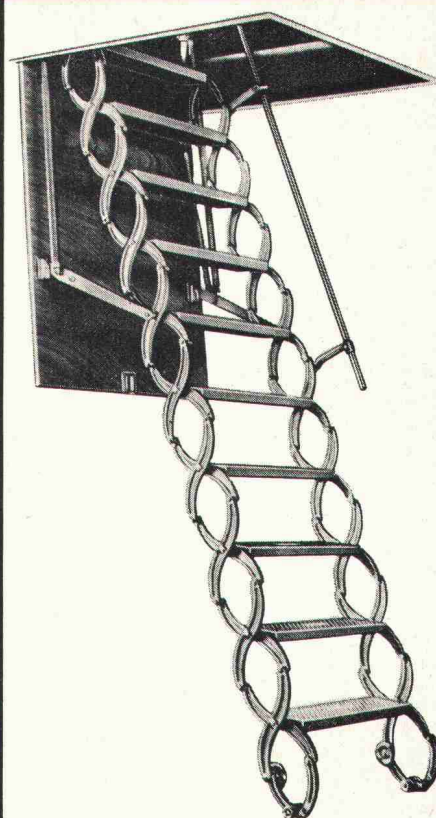
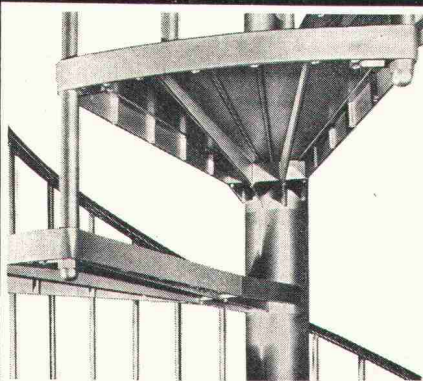
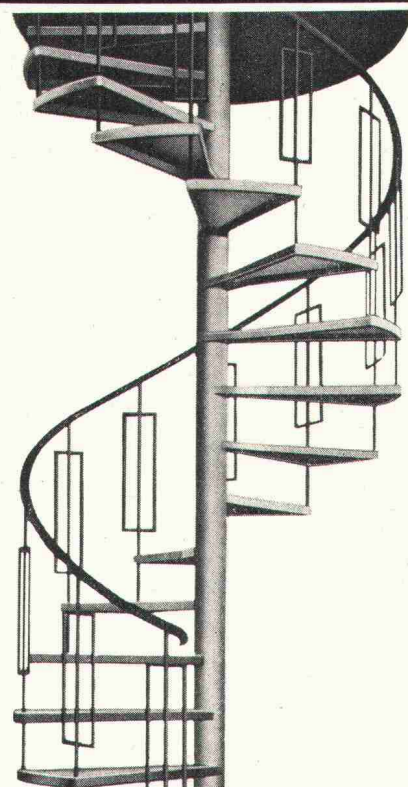
9245 Oberbüren
Industriestr. Tel. (073) 5137 55

Verlangen Sie bitte eine aus-
führliche Dokumentation.

Die Columbus Treppen- Familie

Wo es um Aufgänge auf kleinstem
Raum geht, finden Sie bei
Columbus immer eine Lösung.

Columbus Spindeltreppen
aus hochwertigem, korrosions-
beständigem Aluminium-
Druckguss für stabile Aufgänge.
Formschöne, sichere und
bequeme Treppen auf kleinster
Grundfläche in Räumen oder an
Aussenmauern.



Columbus Scherentreppen
aus unverwüstlichem Aluminium-
Druckguss. Zusammenlegbar
in kleinste Lukenkasten. Für alle
Aufgänge zum Estrich, auf Flach-
dächer und in höhere Stock-
werke. Auch elektrohydraulisch
bedienbar.

Coupon

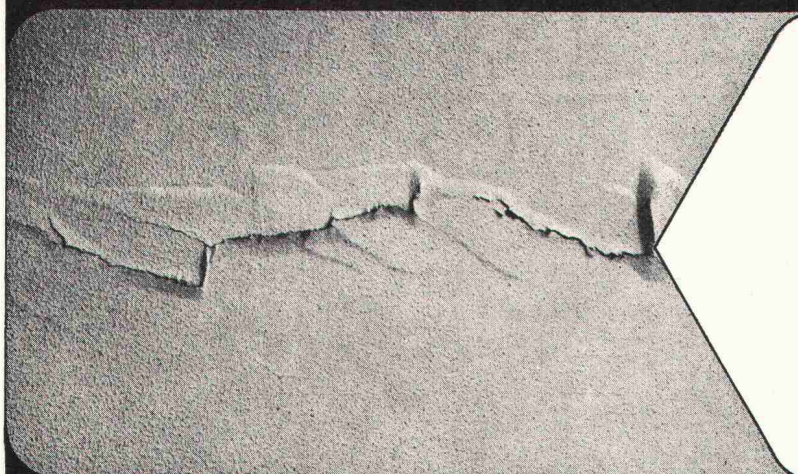
Bitte lassen Sie mir
Unterlagen zukommen

Name _____

Adresse _____

G SCH 4/73

Tricosal[®]-Wolfin GB Gleitfolien



vermeiden
Bauwerksschäden

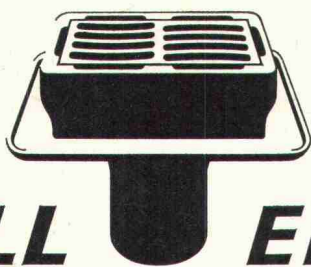
Sie zeichnen sich aus durch extrem hohes Molekulargewicht, daher

- hohe Druckfestigkeit
- besonders niedrige Reibungsbeiwerte
- Witterungs- und Chemikalienbeständigkeit



Bau-Chemie AG Basel
Rütlistraße 50 · Telefon: 061-230016

Bitte fordern Sie Prospektmaterial
sowie eine kostenlose Beratung
durch unseren
technischen Dienst an.



VON ROLL Entwässerungs- **kasten**

*gleichen
Differenzen aus.*

*Niveaudifferenzen.
Vom ersten bis zum letzten
Strassenbelag.*

831

*Dank den
Aufsatzrahmen.*

*Die Aufsatzrahmen
sind auswechselbar und
kombinierbar.
Das heisst: Jede Höhe
ist herstellbar.*

*Einbautiefe niedrig.
Belastbarkeit hoch.
Schluckvermögen gross.*

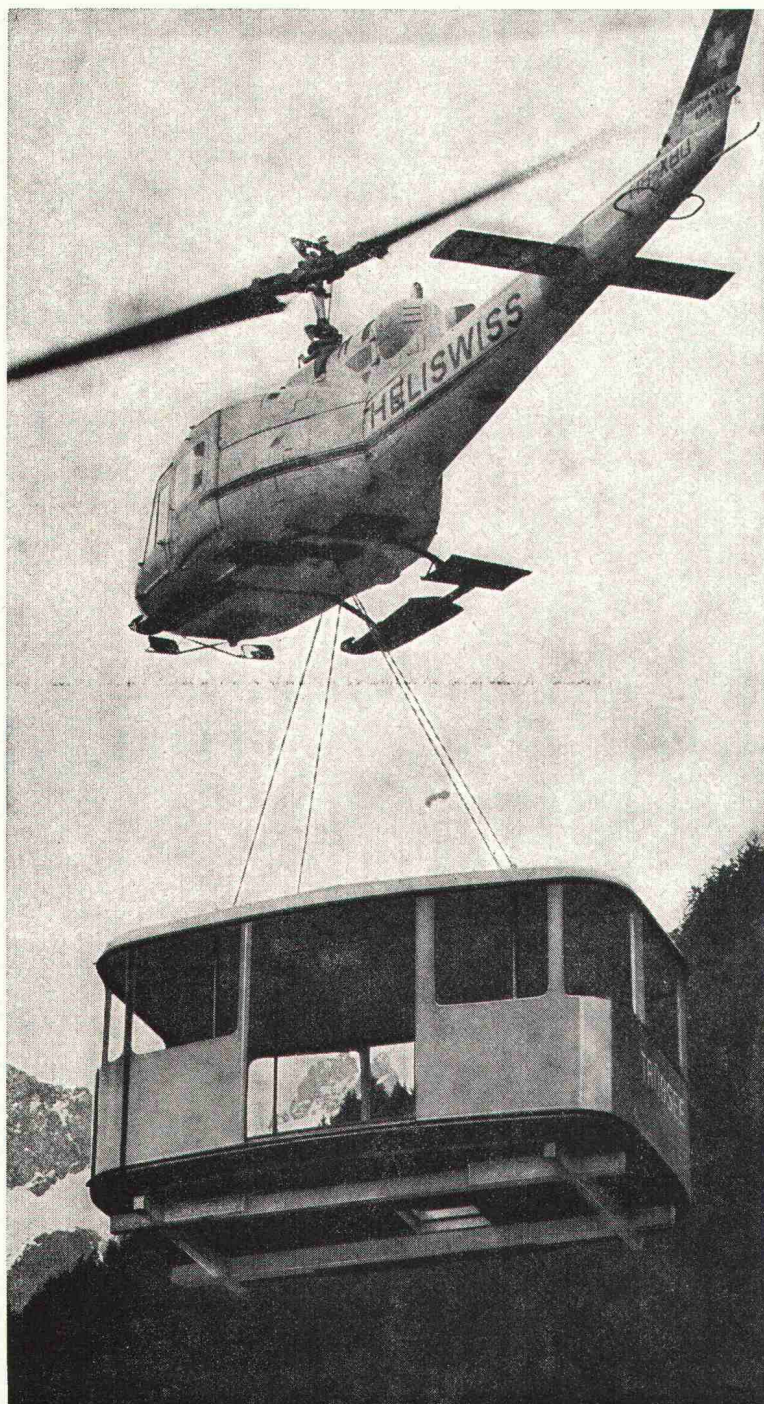
VON ROLL Entwässerungs-
kasten für
*Autobahnbrücken
Strassentunnel
Parkterrassen*

VON ROLL AG.
*Departement
Gussprodukte
4710 Klus
Telefon 062 71 33 33*

Wir transportieren alles überall

Wenn es in schwierigem Gelände schnell und sicher gehen soll, dann ist der Helikopter das ideale Transportmittel.

Der Helikopter ist billiger als Sie denken. Er hilft Ihnen, bei minimalen Anflugkosten die kurze Bauzeit im Gebirge besser zu nutzen und Arbeitskräfte zu sparen.



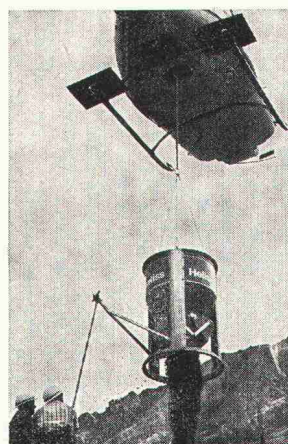
Kabinen-Transport der Trübsee-Titlis-Bahn



Versetzen von Bäumen



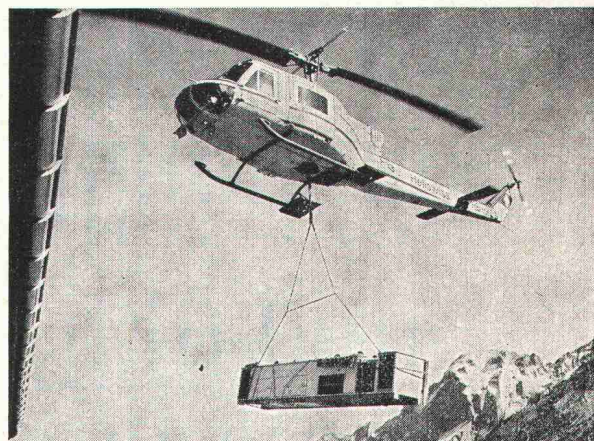
Transport eines 26-m-Mastes



Einbringen von Frischbeton



Spezialtransport



Anfliegen eines Selbstbedienungsbuffets für Bergrestaurant

Heliswiss

Heliswiss schafft's im Fluge

Schweizerische Helikopter AG, 3123 Belp
Telefon 031 81 33 11 Telex 32 540



Hohe Ströme wirtschaftlich transportieren mit

LD-Schienensystemen

KLÖCKNER MOELLER

Kurz- Information

Kabel haben Grenzen

Mit steigendem Energiebedarf wird die Stromzuführung über Kabel immer schwieriger. Mehrere Kabel müssen parallelgeschaltet werden. Der Aufwand an Material und Arbeit ist erheblich. Nachträgliche Änderungen oder Erweiterungen bringen zusätzliche Probleme.

LD-Schienensysteme sind wirtschaftlicher

Hochstrom-Schienenverteiler mit veränderbaren Abgängen sind nicht nur bis zu 50% billiger, sie bringen auch wesentliche technische Vorteile. Das Netz wird übersichtlicher und betriebssicherer. Die Energie kann an beliebigen Stellen eingespeist und abgenommen werden. LD-Schienensysteme gibt es für die Nennstromstärken von 1000, 1250, 1600 und 2000A. Sie können jederzeit ergänzt, geändert oder an anderer Stelle wiederverwendet werden. Der Montageaufwand ist vorzusehen und kann exakt kalkuliert werden.

Bauart

Die LD-Schienen bestehen aus einer Aluminiumlegierung mit hoher Festigkeit. Eine hochwärmebeständige Isolationsschicht ermöglicht kleine Leiterabstände und damit niedrige induktive Verluste. Der extrem dicke galvanische Zinnüberzug sichert einwandfreie Kontakte. Die Schienenverbindung überträgt den Strom direkt von Schiene zu Schiene, Klemmteile sind am Stromfluß nicht beteiligt. Die Klemmstellen benötigen wenig Platz und entsprechen in den Außenmaßen den Abmessungen des Schienenkanals.

Das fest gespannte Schienenpaket liegt beweglich im Schienenkanal, ein zusätzlicher Baustein mit Dehnungsbändern ist nur noch nach 25m gerader Länge nötig.

Der einbrennlackierte Stahlblech-Schienenkasten bietet einen sicheren mechanischen Schutz. Er ist an den isolierten Leiterstrecken perforiert. Die gute Wärmeabgabe ermöglicht eine hohe Ausnutzung des Leitermaterials. Die Schutzart ist IP 20.

Zeitsparende Montage durch Bausteinsystem und Klemmtechnik

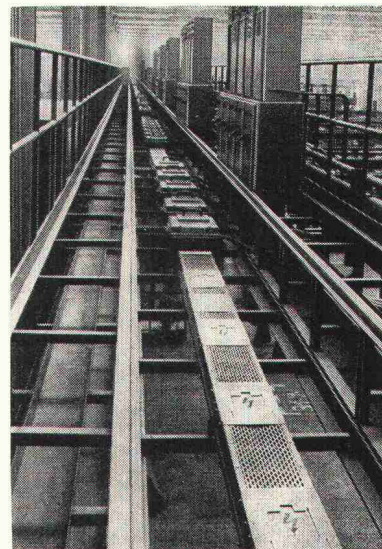
LD-Hochstromleitungen werden aus fertig vormontierten Schienenbausteinen zusammengesetzt. An den Stoßstellen werden die Haken eines Schienenendes in den Bolzen des vorhergehenden Schienenkastens eingehängt. Zur gesamten Verbindung eines Schienenstoßes braucht nur die komplett vormontierte Einbolzenklemme mit dem mitgelieferten Drehmomentenschlüssel angezogen werden. Tellerfedern garantieren einen gleichmäßigen Kontaktdruck und machen das System brummfrei.

Anwendungsbeispiele

1. Als Hauptenergiestrang zur Versorgung von Großverbrauchern (Ofentraßen, Schweißstraßen, Gavanikanlagen, Metallvergütungsanlagen usw.)
2. Zur Verbindung zwischen Transformatoren und ID-Verteilern hoher Stromstärken.
3. Zur Versorgung mehrerer (BD-) Schienenverteilerstränge in größeren Hallen.
4. Als Hauptleitungen (Steigleitungen) in Hochhäusern.

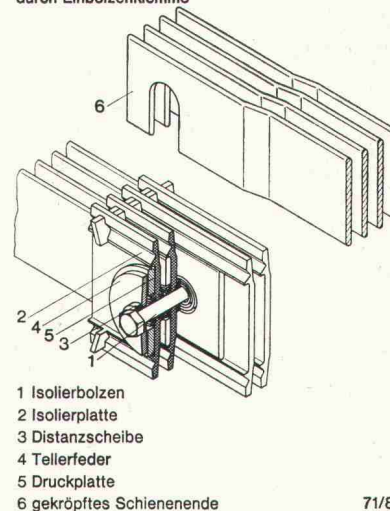
Unsere Industrieschaltgeräte sind SEV-geprüft

Wir senden Ihnen gerne ausführliche Unterlagen über LD-Hochstromleitungen.



LD-Schienenverteiler für Schweißnetz in einer Automobilfabrik. Gesamtlänge 240m.

Zeitsparende und sichere Montage durch Einbolzenklemme



71/8



KLÖCKNER-MOELLER

Hauptverwaltung:
8307 Effretikon, Vogelsangstrasse 13, Tel. 052 / 32 24 21

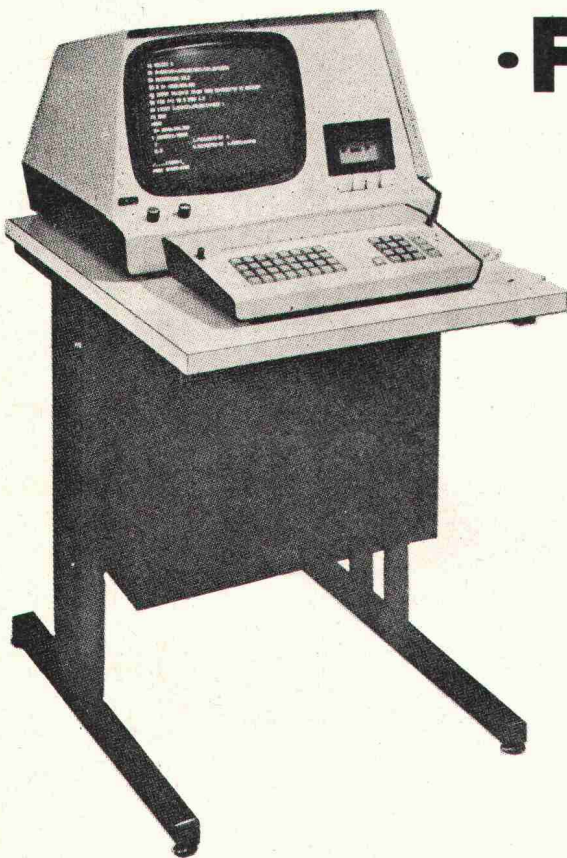
Weitere Informationen und Beratung durch die techn. Aussenbüros:

3000 Bern, Cäcilienstrasse 21
8603 Schwerzenbach, Zielackerstrasse 1
1000 Lausanne, 28, chemin du Martinet
9202 Gossau SG, Andwilerstrasse

Telefon 031 / 45 34 15
Telefon 01 / 85 44 11
Telefon 021 / 25 37 96
Telefon 071 / 85 27 95

Visual Aid From Wang... The Model 2200 "Mini"

- Easy To Use
- Inexpensive
- Fully Expandable



**Tape Cassette Drive
Card Reader
Plotter
Disk
High-Speed Printer
Output Typewriter
Special Keyboards
Basic language**

datamat sa

36, rue de St-Jean, 1211 Genève 18
téléphone 022 / 44 21 00
Berne 031 / 45 82 82
Bureau à Zurich: **MOR**, Gemsenstrasse 4
tél. 01 / 28 53 78

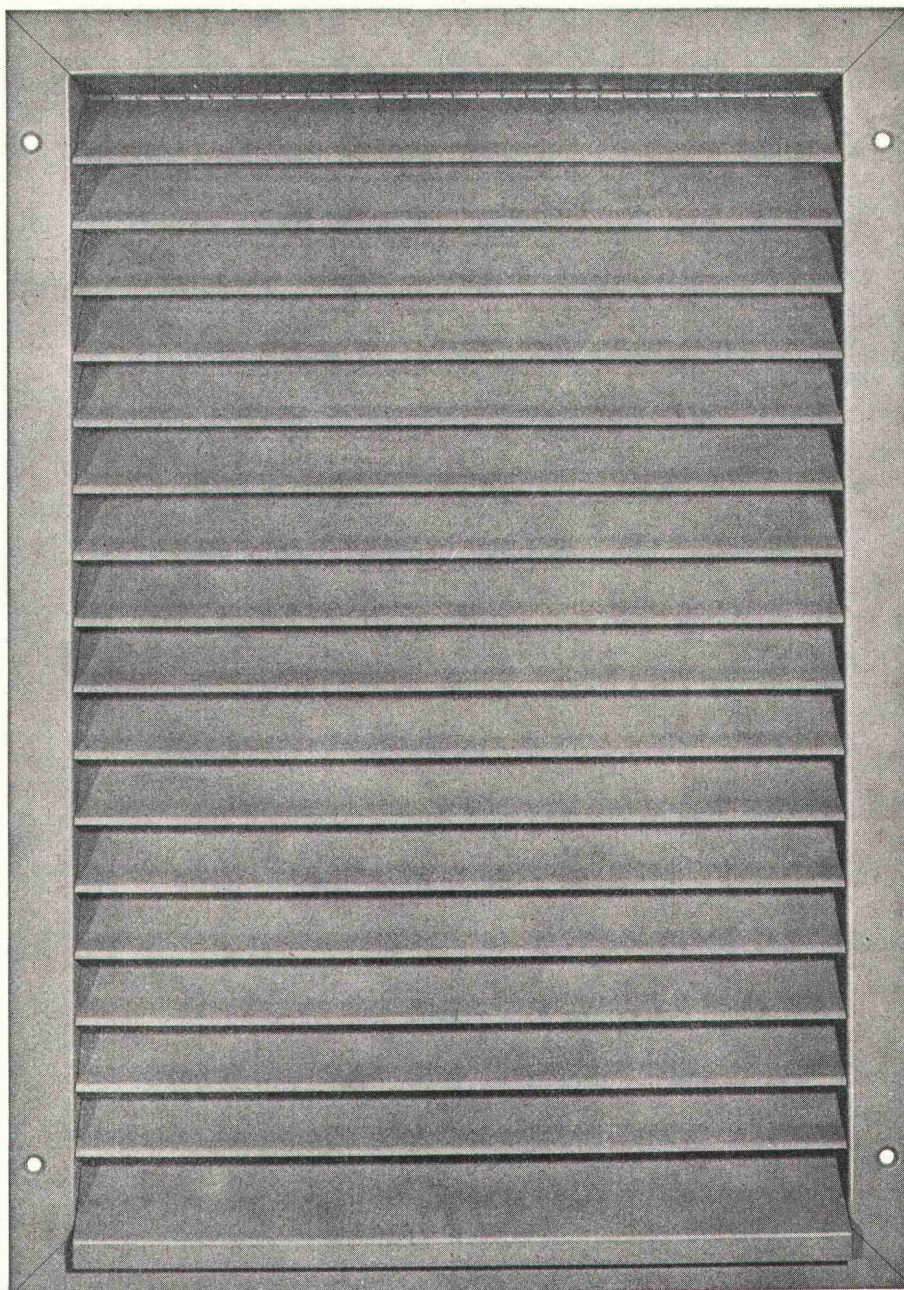
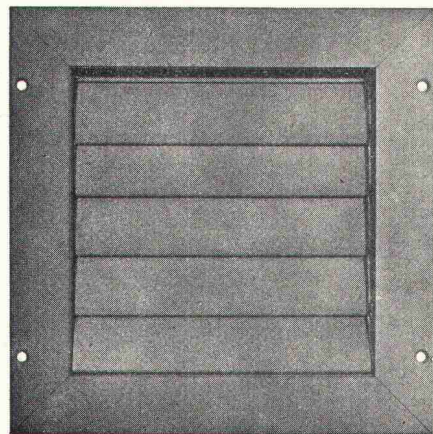
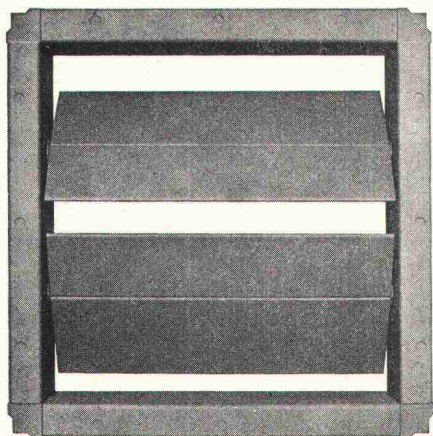
HESCO **Wetterschutz-** **gitter** **Überdruck-** **klappen** **Glieder-** **klappen**

Anwendung:

Luft- und austrittsöffnungen für Heiz-, Tank-, Liftmotorenräume, Reservoirs und Trafo-Stationen.

Ausführung:

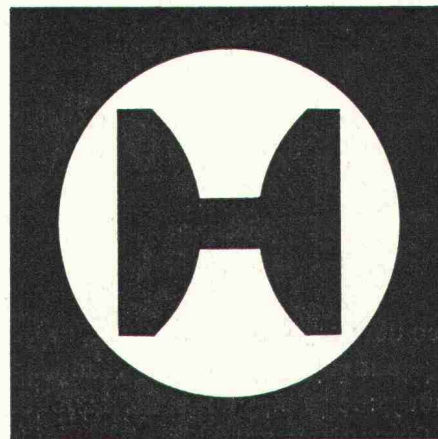
- Wetterschutzgitter aus verzinktem Stahlblech mit Drahtgeflecht.
- Überdruckklappe mit verzinktem Flach-, Winkel- oder Gegenrahmen, Lamellen aus Leichtmetall.
- Gliederklappe mit Flach-, Winkel- oder Gegenrahmen, Stahlblech verzinkt.



Verlangen Sie Unterlagen bei:

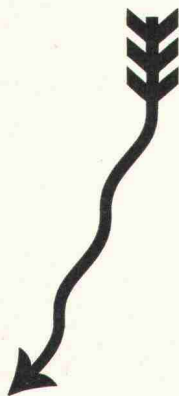
Hess & Cie

Metallwarenfabrik
 Pilgersteg
 CH - 8630 Rüti ZH
 Tel. 055/33 11 55
 Telex 75 608



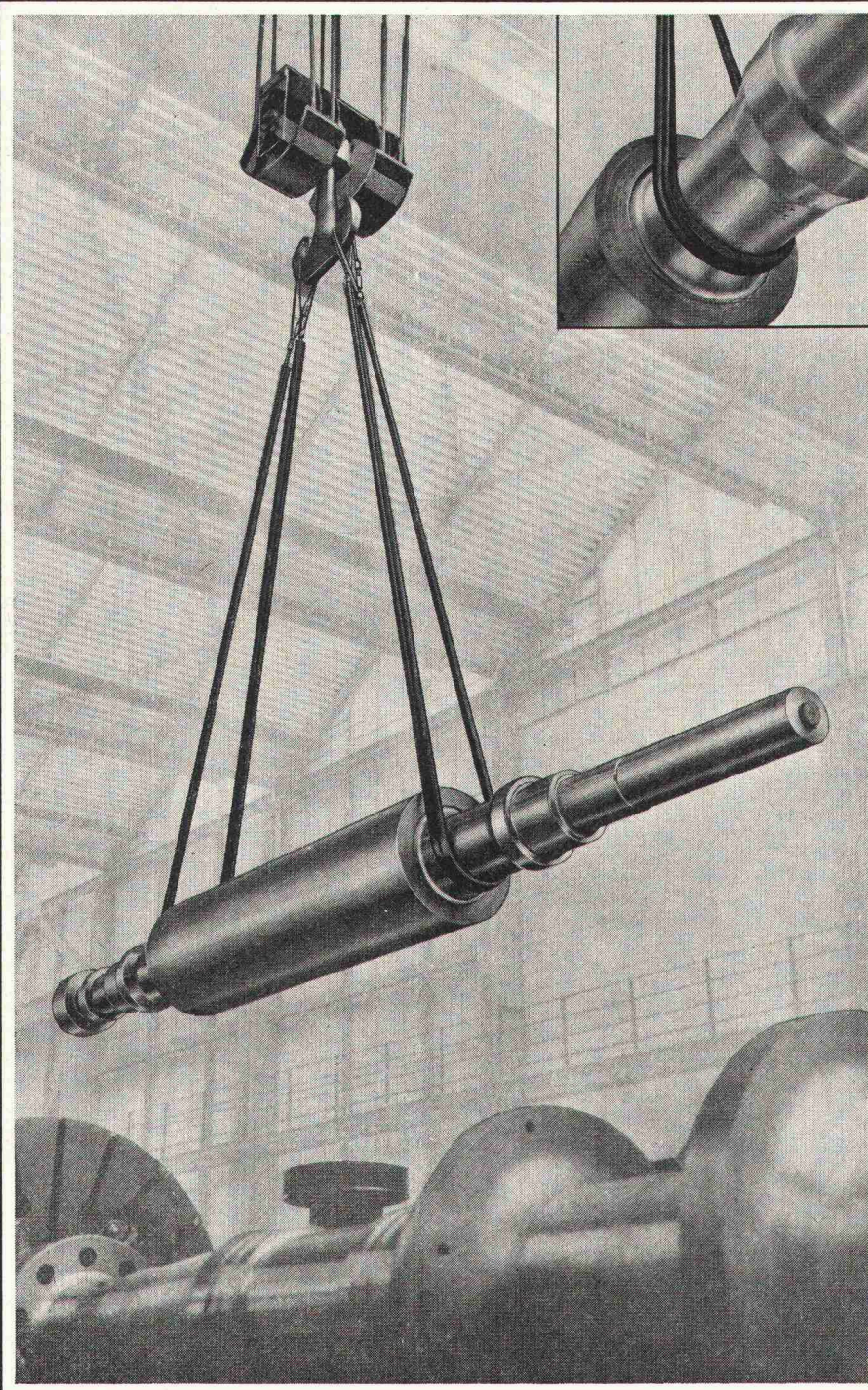


**Soll man Brücken während
ihrer Bauzeit versichern?**



Wenn man vollkommen sicher ist, dass
nichts passiert, dann sicher nicht. Man ist
ja sicher nicht so blöd, der Versicherung
ein Geschenk zu machen. Nur eben: Kann
man vollkommen sicher sein? Sicher nicht.
Mit einer Versicherung aber wäre man es.

Gumflex-Struppen schonen empfindliches Transportgut



Eine zähe Gummi-Auflage schützt Ihr Transportgut und die Drahtseile



Es gibt viele Gründe für die Anwendung von Gumflex-Struppen

- 1 Gumflex-Struppen gleiten nicht
- 2 Gumflex-Struppen haben eine hohe Tragfähigkeit
- 3 Gumflex-Struppen sind biegsam
- 4 Gumflex-Struppen sind handlich
- 5 Gumflex-Struppen haben eine lange Lebensdauer
- 6 Gumflex-Struppen sind preisgünstig

Ein neues Produkt unserer modernen Drahtseilfabrik

Kabelwerke Brugg AG
5200 Brugg
Telefon 056 41 1151



keller

Ein Unikeller
Unternehmen



Moderne Fensteranlagen für den Industrie- und Gewerbebau – Shedfenster – Oberlichter – Acrylglas-Lichtkuppeln – Vordächer – Fassadenverglasungen – Glas-Trennwände

Siegfried Keller AG
Metallbau

8304 Wallisellen-Zürich
Industriestrasse 45
Telefon 01 9302 81

1022 Chavannes-Lausanne
22, route de la Maladière
Téléphone 021 35 07 12

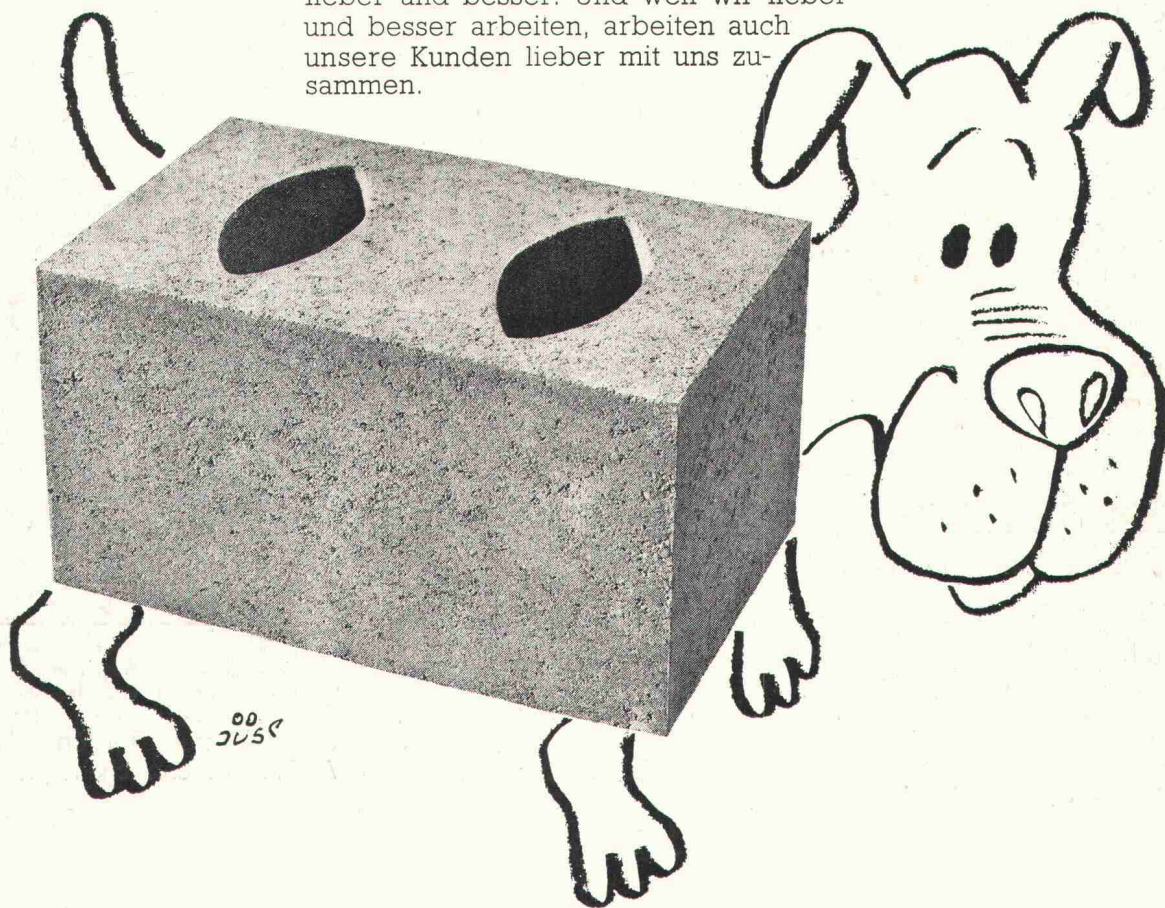
3014 Bern
Allmendstrasse 39
Telefon 031 42 62 62

Berner Zementsteinhund

(canis cementarius bernensis)

Was wir herstellen, gibt von der Materie her eigentlich wenig Anlass zu besonderer Heiterkeit. Unsere Erzeugnisse sind eher prosaisch.

Trotzdem können wir erleben, wie unsere Betonrohre, Bausteine, Gartenbau-Artikel und unsere vielen weiteren Erzeugnisse immer wieder ein zufriedenes Schmunzeln auslösen. Weil für uns der Leitsatz gilt: Wer gut gelaunt ist, arbeitet lieber und besser. Und weil wir lieber und besser arbeiten, arbeiten auch unsere Kunden lieber mit uns zusammen.



Bangerter Lyss

A. Bangerter & Cie AG, Zementwarenfabrik und Bausteinwerke, 3250 Lyss, Telefon 032 84 31 31
Niederlassungen: Thörishaus BE, Aclens VD, Porrentruy BE, La Chaux-de-Fonds NE, Rivera TI (Tugir S.A.).
Kieswerke in Oberwangen BE, Zirkels FR, Montosset VD.





Sie können keine Entwicklung planen, ohne einen Plan zu entwickeln und zu kopieren.

Pläne sind Ideen auf Papier. Ideen müssen im richtigen Moment festgehalten, studiert, bearbeitet werden. Papier ist ein Mittel zur Sichtbarmachung, zur Information über die Idee. Information ist Verbreitung und bringt neue Ideen, Verbesserungen, Zusammenarbeit. Eine Idee nimmt Gestalt an, wird zum Projekt, zum Erfolg. Moderne Technologie ist stufenweise Entwicklung eines Gedankens über vielfältige technische und ökonomische Anforderungen bis hin zum möglichen optimalen Ergebnis.

Messerli hat sich dieser Erkenntnis vor fast 100 Jahren angenommen und Mittel und Methoden erforscht, um der Forschung Methode zu vermitteln. Wir haben das Planen mit Plänen weiterentwickelt. Ingenieure, Architekten und technische Unternehmen, die sich mit Planung und Konstruktion befassen, sind heute unsere Kunden. Vom Erstellen der Original-Planvorlagen, der Lieferung von Lichtpaus- und Spezialpapieren sowie aller Grössen von Lichtpausmaschinen, bis zur Archivierung von Plänen mit den modernen Methoden der Mikroverfilmung und Rückvergrösserung bietet Messerli eine Fülle von Arbeitsmitteln und Geräten für eine moderne Technologie.

Eigene Forschungs- und Entwicklungstätigkeit, Dienstleistungen und ein ausgebautes Lieferungs- und Servicesystem haben uns von Anfang an im Bereich der technischen Kopie führend werden lassen. Wir entwickeln

das Planen für eine geplante Entwicklung der technologischen Zukunft.



mw 72.015

Aus unserem Lieferprogramm:

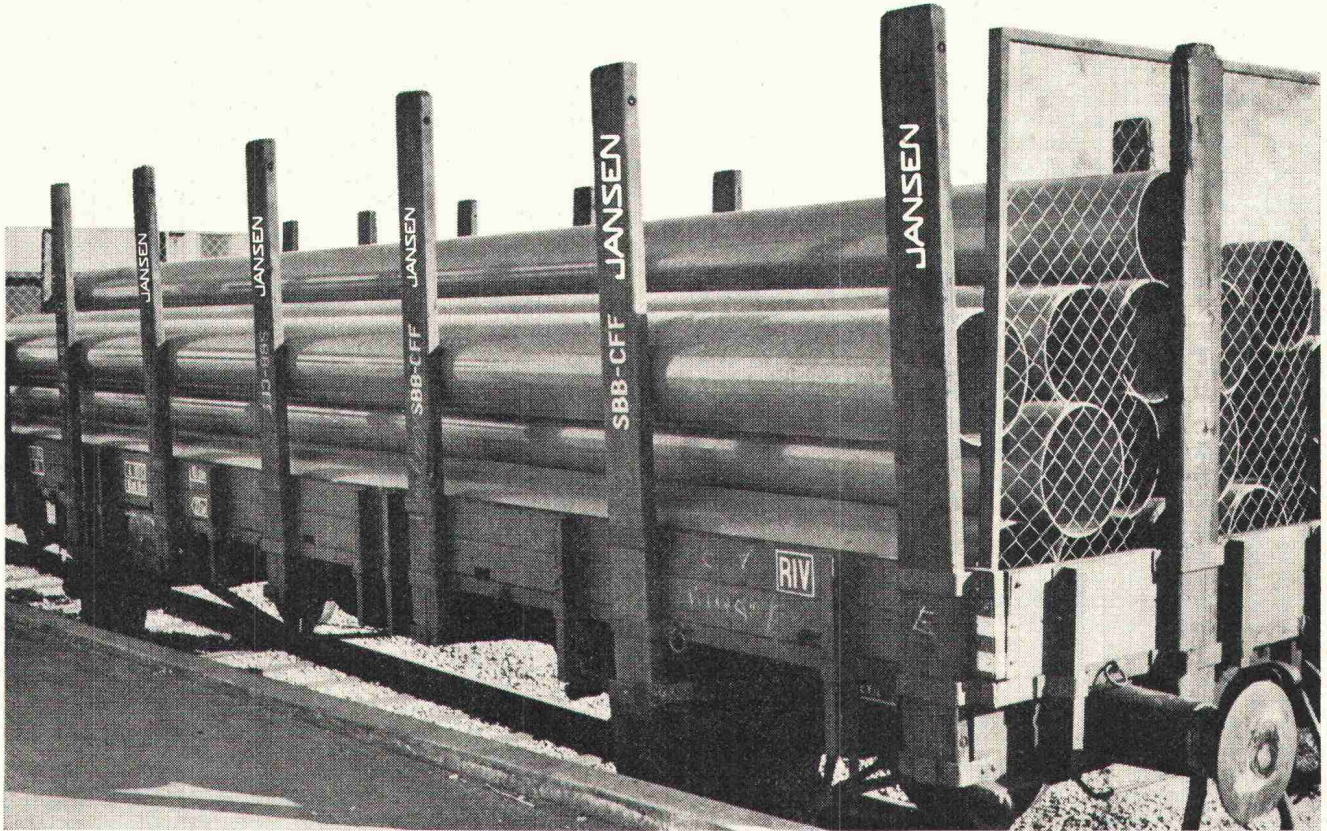
- Lichtpausmaschinen und -automaten
- für Halbtrocken- und Trockenentwicklung
- Mikrofilm-Lese- und Rückvergrösserungsgeräte
- Mikrofilm-Kartenmontiergeräte
- Papierschneidegeräte und -maschinen
- Falzmaschinen
- Plandrucktische und Zubehör
- Lichtpaus- und Spezialpapiere
- Tochterpauspapiere und -filme
- Paus- und Zeichenpapiere, bedruckt und unbedruckt
- Polyesterzeichenfilme, bedruckt und unbedruckt
- Mikrofilm-Original- und Diazo-Duplikatkarten
- Mikroplanfilm-Material
- Mikrofilm-Lohnarbeiten
- Selbstklebefolien
- Farbfolien
- Schabrafterfolien
- Anreibbuchstaben und -symbole
- Plandruckpapiere und -material



Messerli

A. Messerli AG
8152 Glattbrugg Telefon 01 810 30 40
Abteilung Technische Kopie

JANOdur Kanalisationsrohre



**unterwegs für eine weitere, perfekte
Installation, weil**

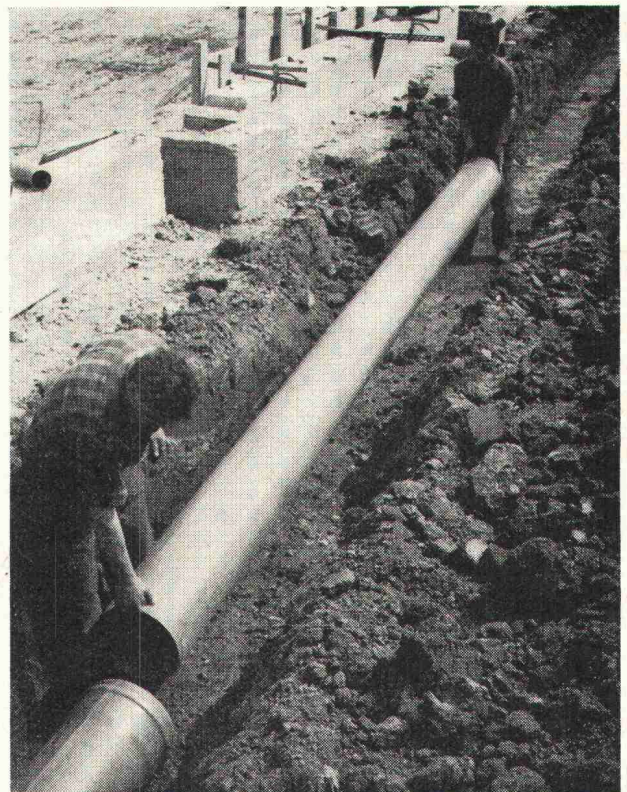
- einfach und rasch verlegbar
- leicht im Gewicht
- absolut dicht
- korrosionsbeständig
- hohe Durchflussleistung
- geringe Verstopfungsgefahr
- grosse Baulängen
- viele Nennweiten (100 - 400 mm)

Verlangen Sie unsere Sonderprospekte über
JANOdur-Kanalisationsrohre. Ein Gespräch
mit unseren Fachleuten wird sich lohnen!

Jansen AG, 9463 Oberriet SG
Stahlröhren- und Sauerstoffwerke,
Kunststoffwerk
Telefon 071 / 78 12 44, Telex 77 159



JANSEN



0770 T

Mein Mann schwört auf **KABA®-Schlösser**

weil sie so viel
sicherer sind...
und besser...
und universeller...

Für mich ist's
vor allem eine
Frage des Komforts

KABA Schlüsselkomfort

KABA Schlüssel sind beidseitig verwendbar und stecken daher immer richtig.
KABA Schlüssel haben glatte Kanten – also keine Zacken, die Kleider und Taschen beschädigen.

KABA Sicherheit

KABA 20 Schlösser stehen unter Patentschutz. KABA 20 Schlüssel können nur durch den Besitzer gegen Unterschrift nachbezogen werden. Jedem Schliesszylinder und jeder Schliessanlage liegt ein Sicherheitsschein bei, der zur Registrierung der Unterschrift dient. KABA 20 bietet Millionen von Schliessvarianten, daher keine Wiederholungen. Grösste Flexibilität in der Gestaltung von Schliessanlagen.

KABA Service

Fachkundige und seriöse Sicherheitsberatung durch unsere Spezialisten. Verkauf und Service durch den Eisenwaren- und Beschlägefachhandel.



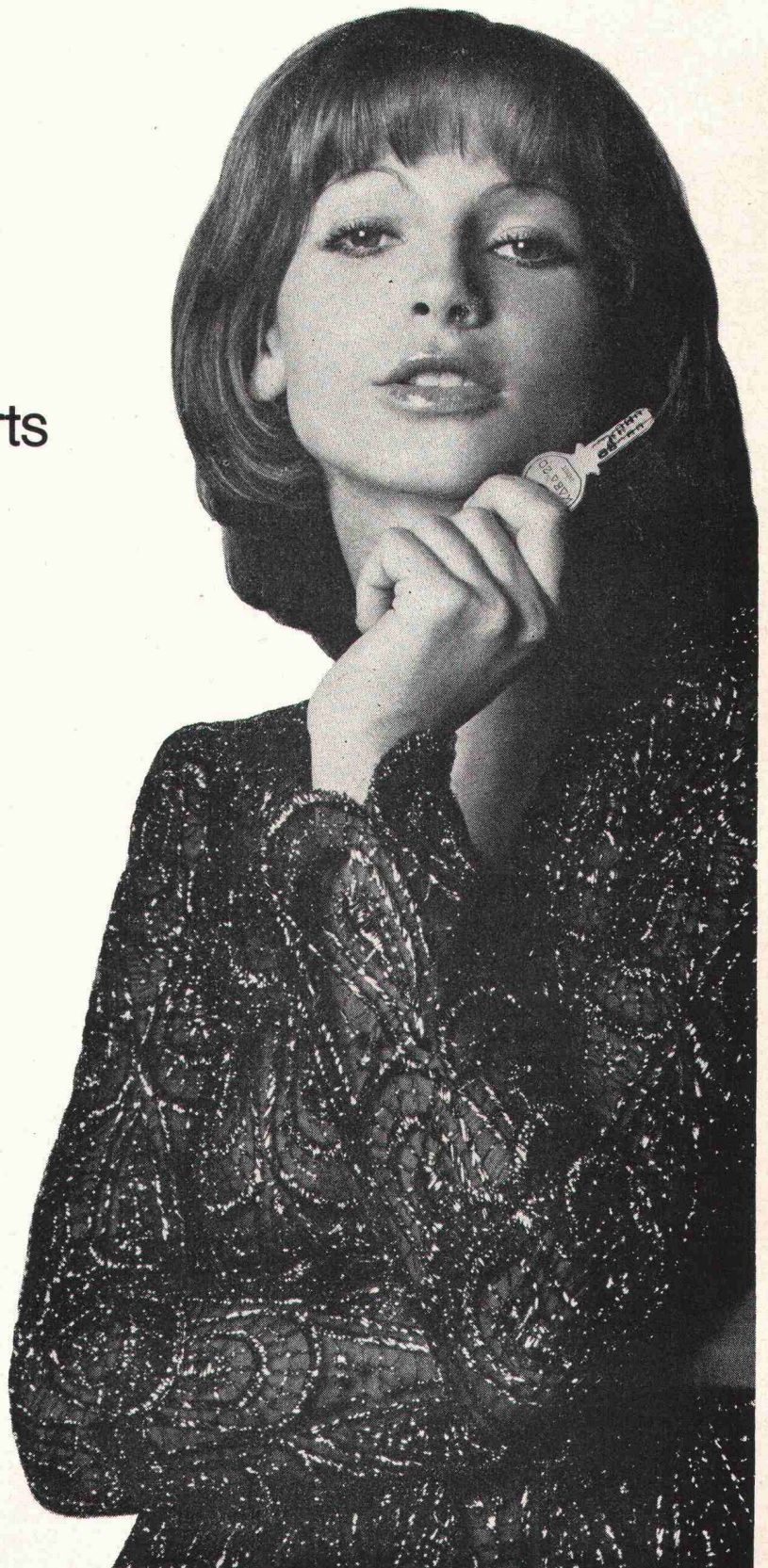
KABA®

BAUER AG

CH-8620 Wetzikon ☎ 01 77 01 81

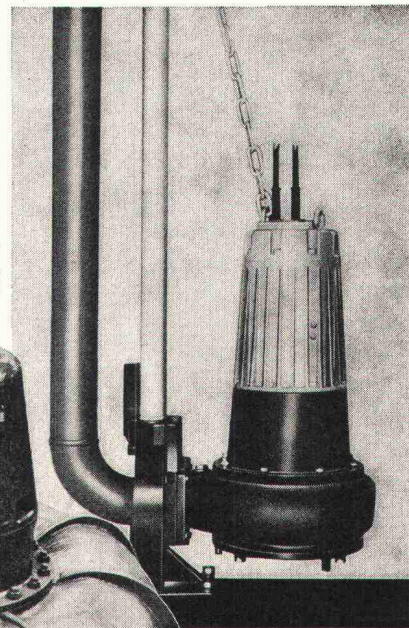
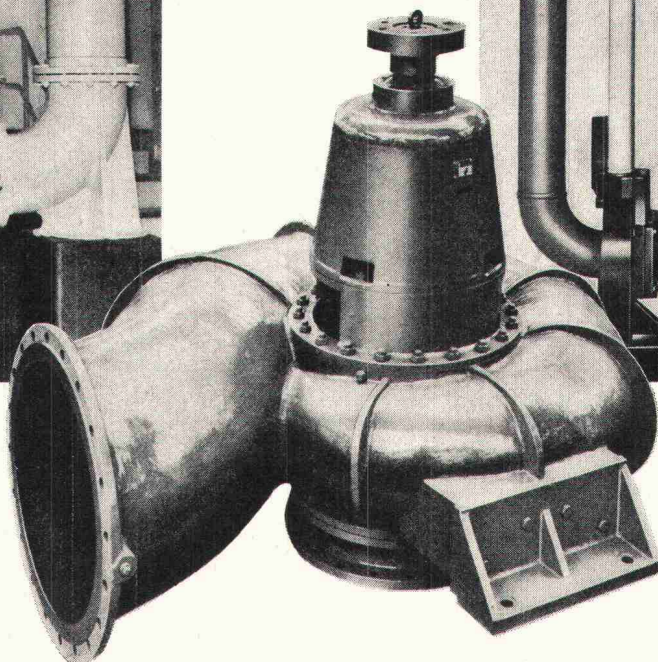
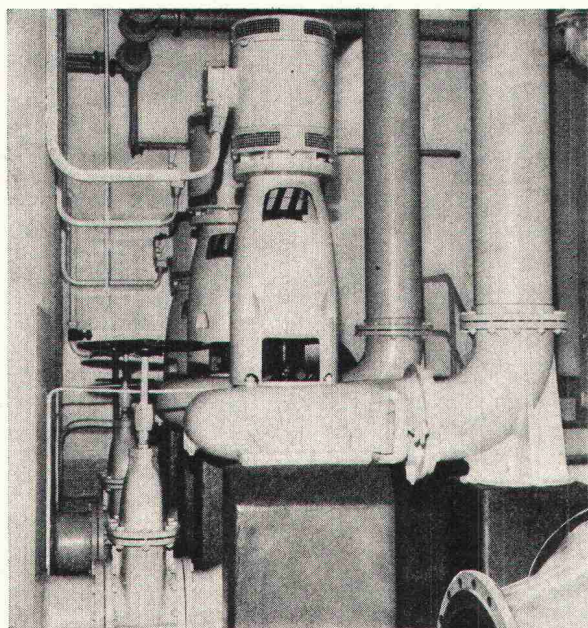
Eggenburg/Wien
Walton-on-Thames/London

Belgien, Dänemark, Deutschland,
Frankreich, Griechenland, Israel, Italien
Niederlande, Norwegen, Schweden



RÜTSCHI
*liefert für jeden Zweck
 die richtige Pumpe —*

xxx



Abwasser- pumpen

**für problemlosen Einsatz,
 für wirtschaftlich
 optimalen Betrieb.**

Unsere kleineren Aggregate verfügen über grösstmögliche Durchgangsverschnitte um die Verstopfungsgefahr auszuschalten — das heisst: Betriebssicherheit. Die grossen Pumpen aber, sie weisen ohnehin weitere Durchflussverschnitte auf, haben hydraulisch bessere Schaufelungen mit entsprechend höheren Wirkungsgraden. Resultat: niedrigere Stromkosten. Unsere Auswahl ist breit — von der einfachen Fäkalienpumpe für Einfamilienhäuser bis zum grossen Pumpwerk.

Neu in unserem Verkaufsprogramm sind die bewährten ABS-Tauchpumpen. Weil sie bekannt sind für Ihre Betriebssicherheit.

Verlangen Sie unser Angebot.
 Wir beraten Sie
 gerne.

Bitte senden Sie uns Ihr Prospektmaterial über Abwasserpumpen.

Coupon

Firma: _____

Adresse: _____

Zuständig: _____

Vertreterbesuch erwünscht ☐

K. Rüttschi AG, Pumpenbau, 5200 Brugg,

Telefon 056 4104 55

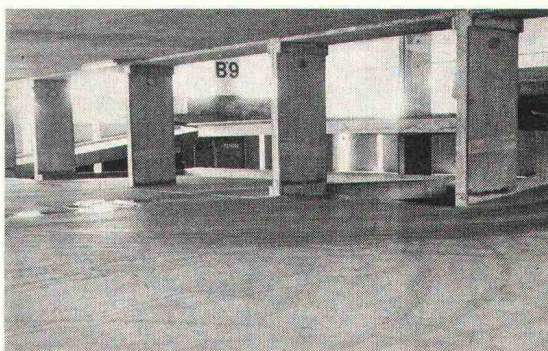
RÜTSCHI PUMPEN



Ein weiterer Fortschritt im Sektor Kunststoff-Beläge

OLEAPARK®-Belag

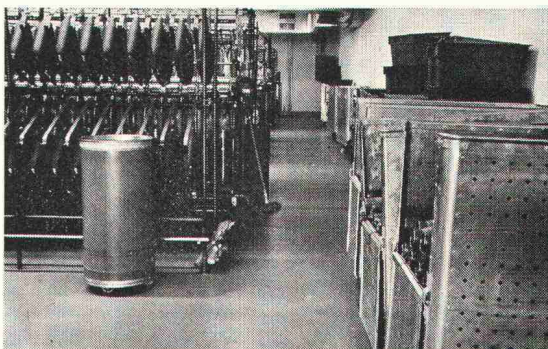
Ersetzt Gussasphalt oder Hartbeton. Ein wasserdichter, risseüberbrückender, öl- und benzinbeständiger, fugenloser, staubfreier, sehr abriebfester Parkhaus- oder Terrassenbelag. Mit Personen- und Lastwagen befahrbar. Hell in der Farbe und schallhemmend. Dies alles zu einem budgetfreundlichen m²-Preis. Ein Belag, der von sich reden machen wird.



OLEADUR®-Versiegelung

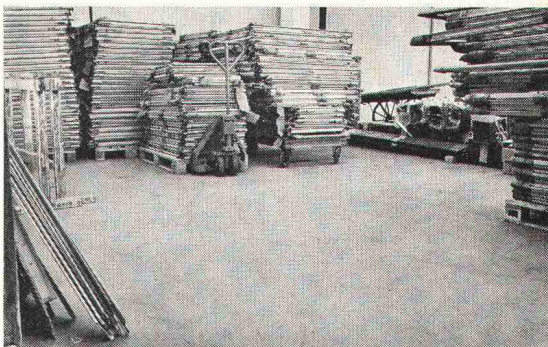
Endlich eine 2-Komp.-Versiegelung, die wasserdampfdurchlässig bleibt, risikolos auf nicht unterkellerten Böden oder Balkonen eingesetzt werden kann.

Die Verarbeitung ist problemlos.



OLEADUR®-Beschichtung

Wasser- und abriebfeste, flexible Beschichtung. Vor allem für einschichtige Asphaltbeläge. Einsparung der feinkörnigen Deckbeläge und der Schutzanstriche. Farblich gestaltbar. Auch für Stampfasphaltplatten und Gussasphalt verwendbar. Eine mehr als willkommene Lösung für Lagerhallen, PW-Hallen, Magazine usw.



**Verlangen Sie Unterlagen.
Unser technischer Dienst
ist bekannt für objektive Beratung.**

OLEAG

01 347310/20

Oleag AG, Dufourstrasse 145, 8034 Zürich

Bitumen und Kunststoffe für Strassen- und Bodenbeläge

SI/A73

näher ansehen lohnt sich



Kern K1-A

Kern & Co. AG, 5001 Aarau
Werke für
Präzisionsmechanik
und Optik



Ich möchte den Ingenieurtheodolit Kern K1-A
näher ansehen. Bitte senden Sie mir Ihren
ausführlichen Prospekt.

Name

Beruf

Adresse



Erfreuliche Rohrpost für Bau-Ingenieure:

Jeder Bau-Ingenieur weiss, dass technischer Fortschritt für ihn ganz persönlich auch viele Probleme mit sich bringt. Denn Fortschritt heisst mitunter auch mehr Möglichkeiten, mehr Gefahren, mehr Wissen. Die Zeiten sind vorbei, da sich ein Bau-Ingenieur auf sein Wissen und sein Können allein verlassen konnte. Heute ist er auf Partner angewiesen.

Was Rohre anbelangt, heisst dieser Partner Küderli.

Denn wir liefern mehr als Stahl-, Guss- oder Eternitrohre. Wir liefern auch Rohre aus Hart-PVC und Hart-Polyaethylen. Diese Rohre haben den Vorteil, dass sie unter extremen Bedingungen absolut dicht bleiben, nicht rosten und von Chemikalien nicht angegriffen werden. Sie können verschiedenartig zusammengesetzt werden: durch Steckmuffen, Klebemuffen oder

durch Schweissen.

Und weil sich heute niemand mehr leisten kann, eine lange Leitung zu haben, würde es sich lohnen, wenn Sie sich mit uns in Verbindung setzen, falls Sie Probleme haben mit

Abwasserleitungen
Quellwasserleitungen
Seeleitungen
Dükerleitungen
Brückenentwässerungsleitungen
Sickerleitungen
Drainageleitungen

Es würde sich vor allem deshalb lohnen, weil wir Ihnen etliches an Arbeit und Mühe abnehmen können. Denn Küderli hat auf dem Gebiet der Kunststoffleitungen so viele Erfahrungen gesammelt, dass wir Ihnen auch bei der Projektierung behilflich sein könnten. Zum Beispiel, indem wir Ihnen einige Vorschläge zur Auswahl unter-

breiten oder dadurch, dass wir Ihnen fachliche Dokumentationen und Berechnungsgrundlagen liefern oder, dass Sie sich durch uns persönlich und unverbindlich beraten lassen können.

Die Küderli-Dienstleistungen gehen so weit, dass wir Ihnen sogar Spezial-Firmen für das Erstellen und Verlegen der Leitungen vermitteln können. Diese Firmen sind mit allen notwendigen Schweiss- und Montagegeräten ausgerüstet, was Ihnen eine schnelle und sichere Ausführung garantiert.

Sicher ist aber nicht nur die Ausführung.

Sicher ist das Material an und für sich. Wir möchten Ihnen dieses mit unseren Unterlagen zeigen. Rufen Sie uns an, wenn Sie Probleme haben, denn wir machen uns Ihre Probleme zu den unseren und sind Ihnen bei der optimalen Lösung behilflich.

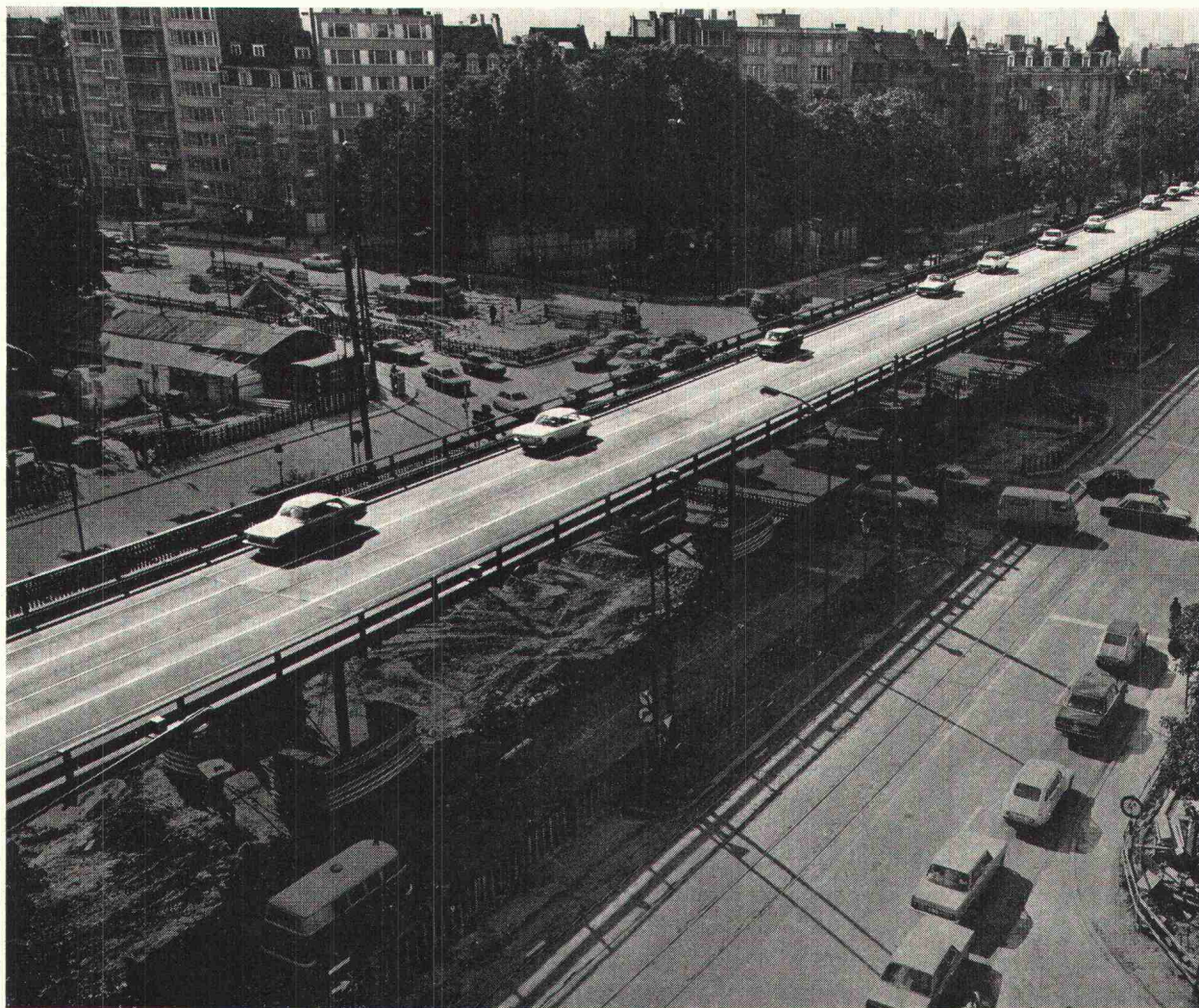
KÜDERLI

Stahl Kunststoffe Metalle

Küderli AG	Zürich	01 39 55 66
	Basel	061 42 54 30
	Landquart	081 51 38 37
	Kreuzlingen	072 8 56 56
	Crissier	021 34 51 44

Eisen AG, Bern	031 22 34 02
Scheurmann & Co. AG, Olten	062 22 34 22
Scheurmann & Co. AG, Aarburg	062 41 55 55
Ulfer SA, Carouge	022 43 43 60
Veuthey & Cie. SA, Martigny	026 2 21 25

Wir überbrücken Schwierigkeiten



demontierbare Stahl-Hochstrassen

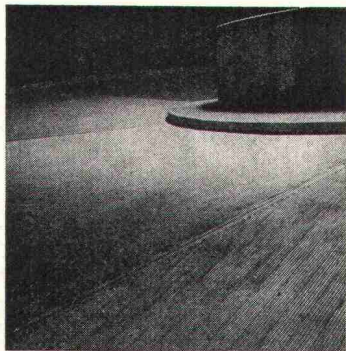
nobels-peelman

- Baukasten-System
 - kürzeste Montagedauer
 - unterhaltslos
 - sofort einsatzbereit nach Montage
 - wieder verwendbar
- in Allein-Lizenz für die Schweiz

VEVEY

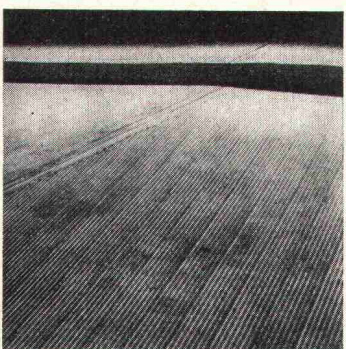
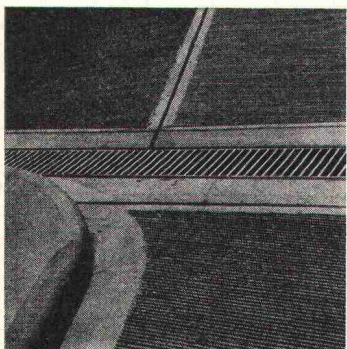
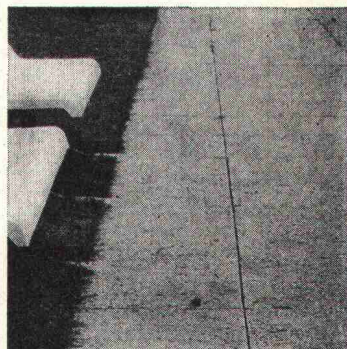
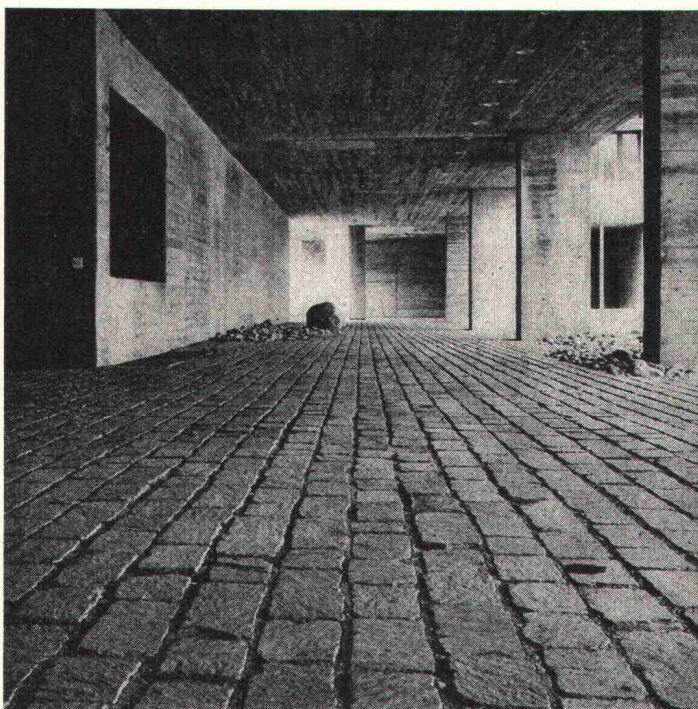
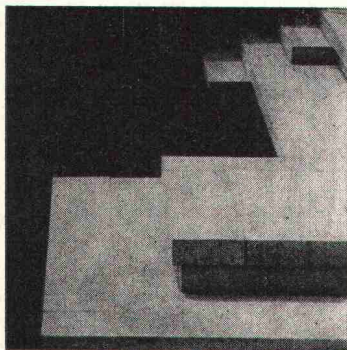
Ateliers de Constructions Mécaniques de Vevey S.A.

CH-1800 VEVEY Telefon (021) 5100 51 Telex 24284



Wo unsere Arbeit in unmittelbarer Beziehung zu Architektur und Umgebung steht, ist die handwerkliche Qualität und damit die Sorgfalt auch im Detail von ganz besonderer Bedeutung.

Spezialequipen verstehen sich auf den fachmännischen Einbau von Pflasterungen verschiedenster Art, Plattenbelägen in Kunst- und Naturstein, elastischen und fußfreundlichen Belägen auf Asphalt und Kunststoffbasis. Betonbeläge in verschiedenen Farben und Strukturen, oder Kombinationen verschiedener Belagsarten.



WALO

Walo Bertschinger AG. SA

