

Zeitschrift: Schweizerische Bauzeitung
Herausgeber: Verlags-AG der akademischen technischen Vereine
Band: 91 (1973)
Heft: 40

Werbung

Nutzungsbedingungen

Die ETH-Bibliothek ist die Anbieterin der digitalisierten Zeitschriften auf E-Periodica. Sie besitzt keine Urheberrechte an den Zeitschriften und ist nicht verantwortlich für deren Inhalte. Die Rechte liegen in der Regel bei den Herausgebern beziehungsweise den externen Rechteinhabern. Das Veröffentlichen von Bildern in Print- und Online-Publikationen sowie auf Social Media-Kanälen oder Webseiten ist nur mit vorheriger Genehmigung der Rechteinhaber erlaubt. [Mehr erfahren](#)

Conditions d'utilisation

L'ETH Library est le fournisseur des revues numérisées. Elle ne détient aucun droit d'auteur sur les revues et n'est pas responsable de leur contenu. En règle générale, les droits sont détenus par les éditeurs ou les détenteurs de droits externes. La reproduction d'images dans des publications imprimées ou en ligne ainsi que sur des canaux de médias sociaux ou des sites web n'est autorisée qu'avec l'accord préalable des détenteurs des droits. [En savoir plus](#)

Terms of use

The ETH Library is the provider of the digitised journals. It does not own any copyrights to the journals and is not responsible for their content. The rights usually lie with the publishers or the external rights holders. Publishing images in print and online publications, as well as on social media channels or websites, is only permitted with the prior consent of the rights holders. [Find out more](#)

Download PDF: 08.04.2026

ETH-Bibliothek Zürich, E-Periodica, <https://www.e-periodica.ch>

Bohrpfähle System DAG

Rücksichtsvoll über der Erde.

Bohrpfähle System DAG nehmen Rücksicht auf die Umwelt.

Die Pfahlmaschinen sind speziell im Hinblick auf den Umweltschutz konstruiert worden. Sie arbeiten elektrohydraulisch. Und das bedeutet: sie erzeugen keine Abgase und machen wenig Lärm – weniger als der Strassenverkehr. Und die Erschütterungen nimmt man kaum wahr.

So wird das Bohren für die Nachbarschaft nicht mehr länger zu einem Hämmern im Kopf.

Rücksichtslos unter der Erde.

Das Bohrrrohr dringt durch alle Bodenarten rasch in die erforderliche Tiefe. Und das sogar in einem Abstand von nur 25 Zentimetern von Häusern und Mauern. Rücksicht nimmt es dabei nur auf denjenigen, der seine Arbeit bezahlt: durch kurze Bauzeit und niedrige Kosten.



Auf Dicht kann man bauen.

Dicht AG • Unternehmung für Bohrungen und Fundationen • St. Gallen, Luzern, Bern, Zürich



100 Jahre
Schaffroth & Späti AG

Asphalt- und Bodenbeläge

8403 Winterthur

Telefon 052 / 29 71 21

Gegründet 1872

Flachdachbeläge jeder Art
Gussasphalt für Isolationen und Strassen
Nacophalt-Hartgussasphaltböden
Linolith-Industriebodenbeläge
seit 50 Jahren bewährt

Zimmerli-Hartbetonböden
für Autogaragen, Rampen usw.

REPOXIT-Kunstharzböden
in diversen Farben, 2 bis 7 mm stark

MBA Kurz-Information



SPV
Tauch-
pumpe

Vollautomatische elektronische Niveauregulierung, daher keine beweglichen Teile. Grössere Kapazität bei kleineren Dimensionen. Vor Nässe und Überlastung geschützt. Schwedisches Qualitätsprodukt.



- für jede Aufgabe eine gute Lösung

MBA, 8600 Dübendorf
Tel. 01 85 00 21

**neu
heit**

**SCHUDEL-
METALLSCHIEBETÜRE**

⊕ Pat. angem.

Verwenden Sie
Schudel-Metallschiebetüren
als Bautüre,
in
Neubauten
Umbauten etc.

insbesondere zur Sicherstellung
von Bauwerkzeugen und
-Materialien

Schudel-Metallschiebetüre

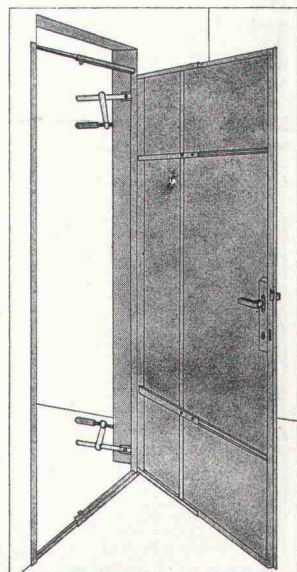
ist in der Breite von

600—1100 mm

stufenlos verstellbar und kann
zudem wie eine normale
Türe bedient und an Mauer-
stärken bis zu

280 mm

festgeklemmt werden
Einfache, schnelle Montage
Unbeschränkt verwendbar



METALLBAU

Herstellung und Vertrieb:

WALTER SCHUDEL
8212 NEUHAUSEN A/RHF

Zentralstrasse 25 Tel. 053 23656

Brander-Normtüren—die «grossen» Türen

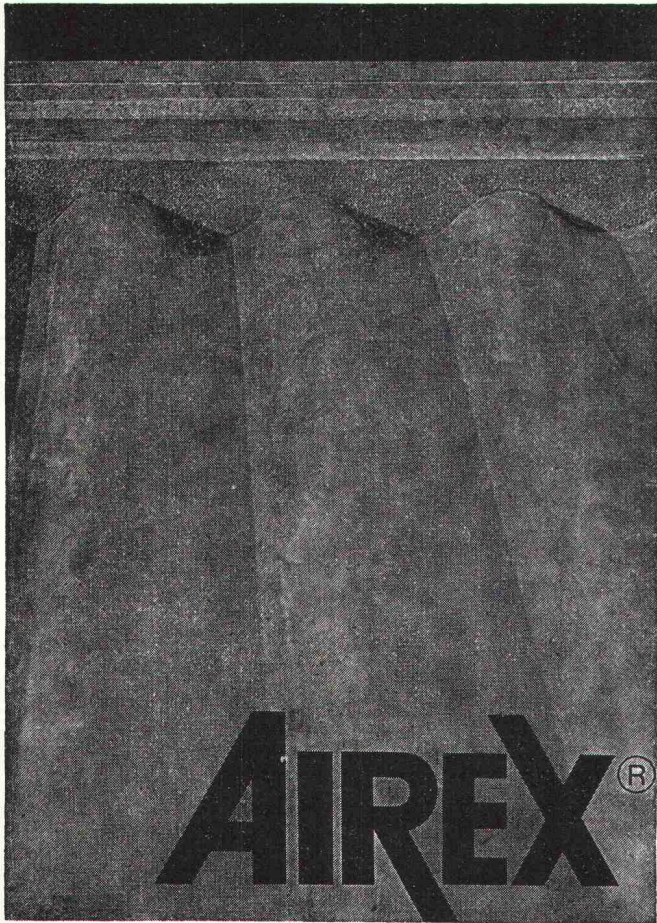
zum kleinen Preis. (aus Stahl oder Aluminium)

- preisgünstiger
- schneller montiert
- verzugsfrei
- in verschiedenen Grössen und Oberflächen lieferbar

Nutzen Sie unser Fachwissen.
Rufen Sie uns an.
Verlangen Sie unsere technischen Unterlagen.

a+a brander

Normbauteile, 8162 Steinmaur, Telefon 01/94 1397
Représentation pour la Suisse romande:
Agence W. Bauer, Maujobia 63, 2000 Neuchâtel,
Téléphone 038 / 25 01 50



AIREX®

Fillerblocks

Weichelastische Schaumstoffdichtung für Wellplatten-Anschlüsse im Dach- und Fassadenbau.

Luft-, staub- und wasserundurchlässig. Verrottungsfest und alterungsbeständig. In Profilen für alle üblichen Wellbänder.

Fabrikation, Beratung und Verkauf durch AIREX AG
 einem Unternehmen der LONZA-Gruppe
 5643 Sins
 Telephon 042/661477

371

COUPON

® = eingetragene Schutzmarke

AIREX AG Schaumstoffe
 CH - 5643 Sins

SBZ

Ort und Datum _____

Firma _____

z. Hd. v. _____

Adresse _____

Senden Sie uns Unterlagen über AIREX®-Schaumstoffe



**...damit
 die Hausfrau waschen kann,
 wann es ihr passt!**

Exklusiv für Wohnungen
 sowie Einfamilien- und Ferienhäuser

- 1) Rotel «Misura» – die Grosse Liebe der Schweizer Hausfrauen! Das Waschplan-Problem ist gelöst – mit der eigenen 3 kg-Maschine: 51 cm breit, 40 tief, 72 hoch. Bedienung und Öffnung vorn – die Maschine kann also auch untergestellt oder eingebaut werden! 12 Programme. Nur Fr. 880.–
- 2) Rotel «145»: Es gibt keinen andern 5 kg-Vollautomaten (durch Knopfdruck umschaltbar auf 3 kg!) mit all diesen technischen Vorteilen und in dieser Perfektion – zum Preis von nur Fr. 1'590.–

Verlangen Sie unsere **neue, leicht überschaubare Dokumentation** über alle unsere Waschmaschinen, Wäschetrockner, Geschirrspüler und Kühlschränke – komplett mit Preisen, techn. Daten usw.

rotel *Candy*

Rotel – weil man sich darauf verlassen kann.

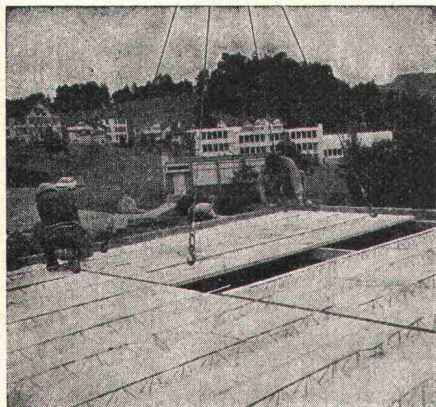
Bon An: Rotel AG, 4663 Aarburg. Bitte senden Sie unverbindlich:

- Gesamt-Dokumentation. – Spezialprospekte: Rotel «Misura»
 Rotel «145» Geschirrspüler Wäschetrockner.

Firma: _____

BA 4

Adr.: _____



Peter-Deckenplatten Peter-Deckenbretter

Preisgünstig bei gleichbleibender Qualität.
Einfaches System — kurze Lieferfristen.



Peter-Bauelemente

8180 Bülach, Leeweg 18

Telefon 01 / 96 16 88

**Bohren mit Lärm
und ohne Diamant**



**Wir bohren
mit Diamant**

- in Böden, Wänden, Säulen, Balken usw. aus Beton
- mm-genau, 1—5 cm pro Minute
- vibrations- und staubfrei
- keine Zuputzarbeiten
- für Heizungs-, Lüftungs- und Sanitärinstallationen
- für Durchbrüche aller Art
- in Neu- und Anbauten
- Verlangen Sie Prospekte

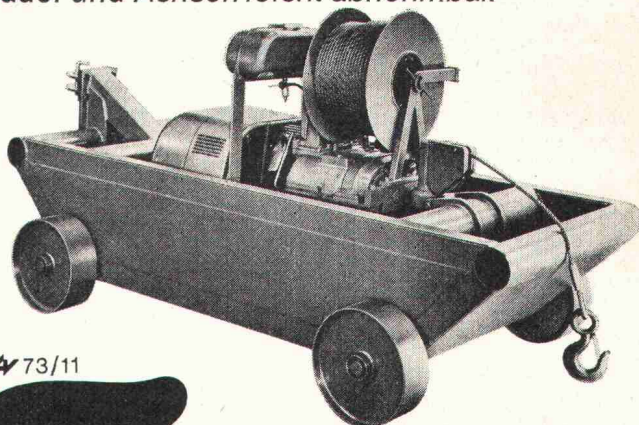
Diamantbohr AG 5001 Aarau

Postfach 716

Telefon 064 24 45 04

MERK pullax

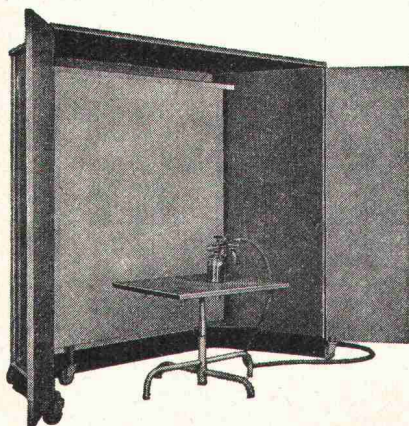
Spill-Schlitten eignet sich für die Holzbergung und andere Transporte unter schlechtesten Bedingungen: Gebirge, Urwald, Sumpf. Zugkraft bis 7000 kg, Seillänge bis 750 m. Räder und Achsen leicht abnehmbar.



473/11

*Kein Kippen des Spill-Schlittens,
weil Schwerpunkt unterhalb des Seilzuges.*

MERK-PULLAX AG, Maschinenbau
Dammstrasse 3, CH-8953 Dietikon ZH
Tel.: 01/88 84 30



Fröhlich — Spritzkabinen garantieren die billigsten Betriebsstunden.

Leistungsstarke Anlagen für die Absaugung von:

Dämpfen Gerüchen Farbnebel

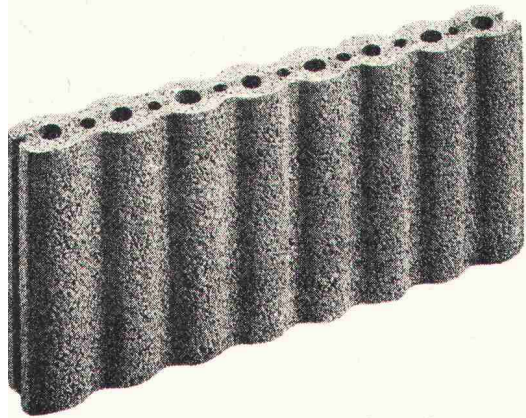
Verlangen Sie bitte unsere Dokumentation.

Fröhlich — Spritzkabinen- und Gerätebau
5524 Niederwil AG, Tel. 057 / 6 57 57

In- und ausländische Patente

Schlager auf dem Baumarkt

Neue TOBAG-Doppelkammer-Sickerplatte ... zum gleichen Preis wie einwandige Sickerplatten



In- und ausl. Patent angemeldet

Normalplatte
Fussplatte
Deckplatte

in einem einzigen Universalmodell.
Ueberdurchschnittliche Wasserführung.
Berührt die Grundmauern nur strichförmig.

leicht vielseitig schrotbar

Verlangen Sie unsere Information oder unverbindliche Beratung.

Bezugsquellen:

1. TOBAG-Werk Saland
2. Baumaterialhandel

TOBAG

Werk Saland, Telefon 052 / 45 21 15
Werk Wil / Rafz, Telefon 01 / 96 60 60

agor*

Die Langlebigen

(SSS-Waren- und Personenaufzüge)



SSS-Waren- und Personenaufzüge sind ungewöhnlich langlebig, weil sie ...

- hydraulisch arbeiten,
- nur wenige mechanische Teile aufweisen,
- dank der Hydraulik nahezu wartungsfrei sind,
- ein hochentwickeltes hydraulisches Steuerorgan besitzen,
- sanft anfahren und halten, stufenlos beschleunigen und verzögern,
- lastunabhängig stets absolut bündig anhalten.

Unser kompaktes Hydraulik-Aggregat kann an jedem beliebigen Ort aufgestellt werden. Dachaufbauten für die Unterbringung des Antriebes entfallen. Verlangen Sie die Massblätter unserer preisgünstigen Normlifte oder unserer Kleinwarenaufzüge mit Spindeltrieb.

Querschnitt aus unserem ausgewogenen Lieferprogramm:

Spindellifte für leichtere Güter, Förderanlagen, Förderbänder, Rollen- und Röllchenbahnen, Staurollenförderer, Kettenförderer, Kreisförderer, Senkrechtförderer, Durchlauflager, Förderanlagen für Schüttgüter, Hängegerüste usw.



Suter-Strickler Sohn AG

Maschinenfabrik
8810 Horgen
Telefon 01/725 26 24

Coupon

Wir interessieren uns für 12.1.

Firma _____

Sachbearbeiter _____

Nehmen Sie bitte mit unserem Sachbearbeiter Kontakt auf.

Ihr Förderproblem – unsere Aufgabe

**Harmonikaturen –
eine unserer Spezialitäten!**

**Unsere erstklassig verarbeiteten Harmonikaturen trennen und
erweitern Räume im Handumdrehen.**

Einfach zu bedienen, leise und leicht

gleitend funktionieren sie

Jahr um Jahr tadellos.

**LIENHARD
SOHNE AG**

Innenausbau
Bauschreinerei
Möbelschreinerei
Harmonikaturen
Holzetuis

8038 Zürich,
Albisstrasse 131
Telefon 01/45 12 90

**Hupfer-Regale
für rationelle
Lagerung.**

Lagerregale aus Normbauteilen. Chromnickel-
stahl-Regale, mit Rilsan gesinterte Regale,
einbrennlackierte oder verzinkte Regale. Raum-
sparend konstruiert. Aus besten, dauerhaften
Materialien. Leichte Montage. Keine Wandbefesti-
gung. Alle Regaltypen sofort ab Lager lieferbar.
Einsatzmöglichkeiten vom Kühlraum bis ins Büro.
Planen Sie Ihr Lager mit Hupfer. Wir scheuen
keine Vergleiche.



Hupfer-Regale Zürich

Postfach, Badenerstrasse 330/334, 8040 Zürich
Tel. 01/44 66 25

MBA Kurz-Information



**WACKER
Vibrostamper**

Benzin und Elektro. Intensive
Verdichtung. Geräte-
schonende Ölnebel-
schmierung. 5 verschiedene
Modelle.



– für jede Aufgabe eine gute Lösung

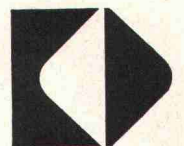
MBA, 8600 Dübendorf, Tel. 01 85 00 21

Die **Dachfolie**, die sich durchsetzt! Sie war von Anfang an dabei und hat sich seit über 10 Jahren bewährt.

1972 waren es über 85 000 m² Flachdächer in der Schweiz mit

Benefol[®]

Ein Produkt der
J.H. Benecke GmbH
D-3001 Vinnhorst



Einfache, zeitsparende, lose Verlegetechnik. Verlangen Sie Unterlagen durch:

Intermanufaktur AG

Postfach

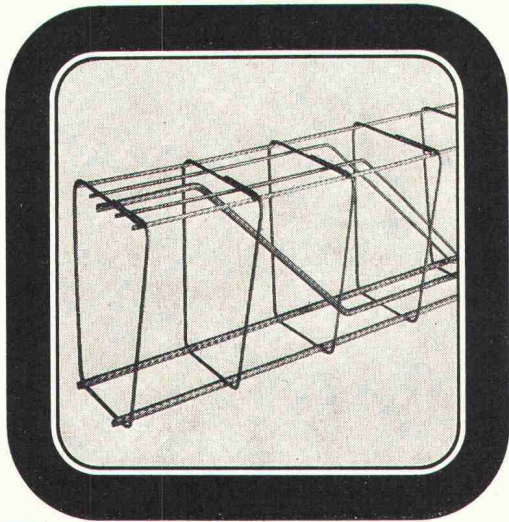
8027 Zürich

Bodmerstrasse 14

Telefon 01 / 25 59 30 / 31

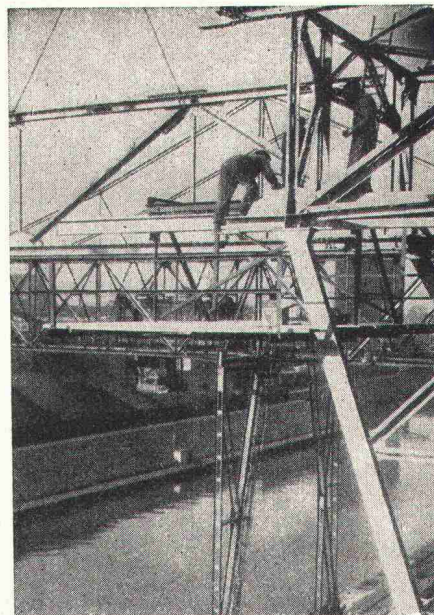
Balken-Armierung ein fi-Rista-Element

Armature pour poutres
un élément fi-Rista



Drahtwerke/Tréfileries
Fischer AG
CH-5734 Reinach AG

FISCHER AG REINACH



Preiswerk & Esser

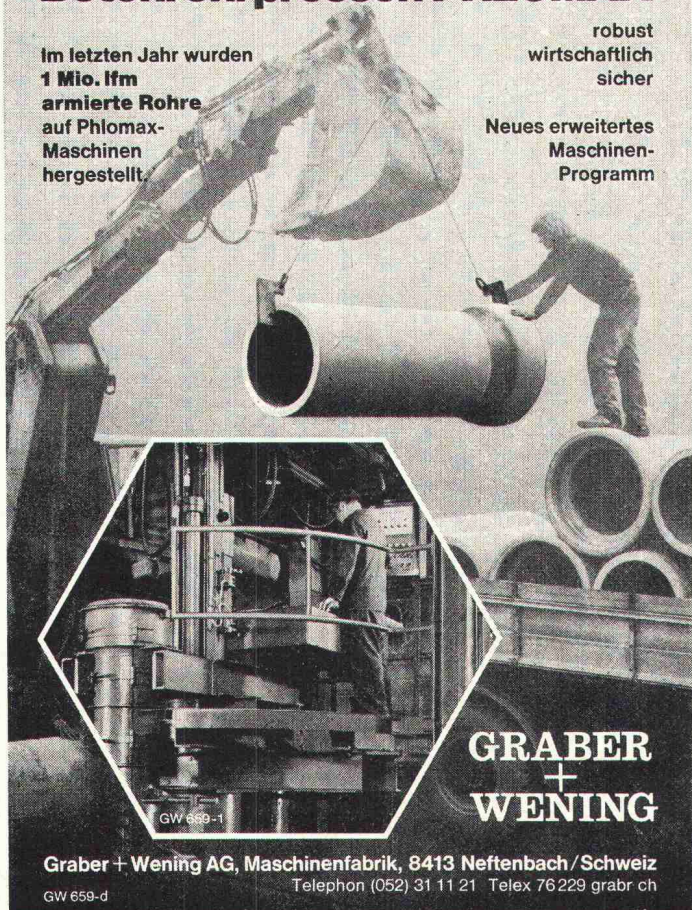
Stahlbau Metallbau
Apparatebau Druckluftentfeuchtung
Schönaustrasse 10
Postfach, 4021 Basel
Telefon 061 33 07 60

Betonrohrpressen PHLOMAX

Im letzten Jahr wurden
1 Mio. lfm
armierte Rohre
auf Phlomag-
Maschinen
hergestellt.

robust
wirtschaftlich
sicher

Neues erweitertes
Maschinen-
Programm



**GRABER
+
WENING**

Graber + Wening AG, Maschinenfabrik, 8413 Neftenbach/Schweiz
Telefon (052) 31 11 21 Telex 76229 grabr ch

GW 659-d

Revolution im Grabenaushub

durch die führenden, weltbekannten USA Davis Trencher
und Cleveland Trencher. Für Pipelines, Drainage, Kabel-
gräben, Fundamente, Schächte, Wasserleitungen, militä-
rische Zwecke usw.



Davis gräbt an Traversen (bis 20%) senkrechte Gräben
durch hydraulisch kippbaren Oberteil. Davis gräbt an Hän-
gen bis zu 100%. Hydraulische Tieflöffel mit 5 oder 8 Ton-
nen Reisskraft, für Spezialeinsatz (2,5 bis 3,4 m Tiefe).
Hydraulischer Dozer zum Zudecken und planieren der
Gräben. **Davis Trencher:** 9 Modelle. Grabbreiten: 5-70 cm,
Grabtiefen bis 230 cm, Grabgeschwindigkeit: bis 540 m/h.
Preis Fr. 6200.- bis ca. Fr. 145 000.-. Zubehör: Tieflöffel,
Dozer, Lader, Bohrgerät, usw. **Cleveland Trencher:** 13 Mo-
delle und 2 Backfiller und Tamper. Grabbreiten: 25 cm
bis 1,5 m (verstellbares Rad, bis 1,8 m, Krone bis 6 m breit).
Grabgeschwindigkeit: bis 44 m/min. Preise ab Fr. 79 000.-
bis ca. Fr. 490 000.-.

Verkauf und Vermietung durch:

INTRAVEND AG

Postfach 8048 Zürich Tel 051 62 88 22 Telex 54 289

Friwa für frisches Wasser

Friwa sorgt mit einem umfassenden Verkaufsprogramm für sauberes und frisches Wasser: Biologische Kläranlagen, Klärgruben, Abwasserfaulräume und Benzinabscheider.

friwa

Coupon: Bitte einsenden an Friwa Betonwaren AG
8304 Wallisellen, Kirchstrasse 2

- Ich wünsche unverbindliche Beratung
 Prospektmaterial (Gewünschtes bitte ankreuzen)

Absender _____

Ort (PLZ) _____

Telefon _____

BZ

Kassenschränke Tresore

mullersafe wil

Obere Bahnhofstrasse 50, Tel. 073 / 22 52 22

auch Occasionen

Alle Drahtseile,
Ketten, Hebezeuge
prompt ab Lager

RISS AG

8105 Regensdorf ZH
Telefon 01 / 71 23 30



... endlich ein
preisgünstiges

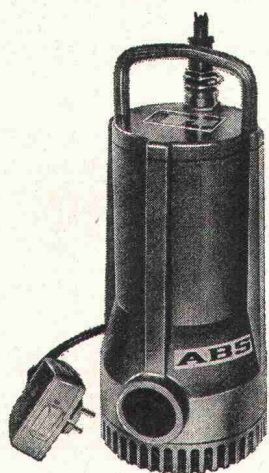
Zum Auffinden von Wasserrohren, elektr.
Leitungen, Armierungsstäben in
Wänden und Fussböden etc.

Metallsuchgerät



Fr.144.-

PROCEQ SA Zürich
Telefon 01/47 78 00
proceq



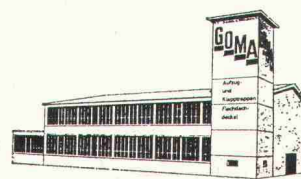
Schmutzwasser- Tauchpumpen

für
Kellerentwässerung
und
transportablen
Einsatz

Förderleistung
300 l/min
SEV-geprüft

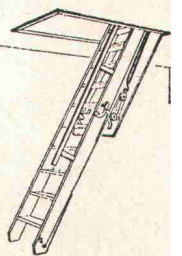
ABS Pumpen AG

Gertrudstr. 22, 8003 Zürich Tel. 01 / 23 48 23



GOMA

Aufzugs-
Schiebe- und
Klapptreppen



Marcel Matter

Klotenerstrasse 43
Tel. 01 817 80 41

8153 Rümlang

Architekturmodelle in Gips,
Holz, Plexiglas, termingerech
und in tadelloser Ausführung

Architekturmodelle

Zaborowsky & Schalk
Neumarkt 10, 8001 Zürich
Telefon 34 22 16
Siewerdstr. 99, 8050 Zürich
Telefon 46 62 11

HATT-HALLER

sucht zur Ergänzung des Mitarbeiterstabes
in der

Hochbauabteilung

zuverlässigen und versierten

Bauführer

für interessante Bauten,
Zürich und Umgebung.

Erfordernisse: Praxis, gute Fachkenntnisse,
Erfahrung in der Bauführung und Abrechnung.

Wir bieten: Gutbezahlte Dauerstelle,
selbständige Arbeit, angenehmes Arbeits-
klima, Personalfürsorge. Bewerber, die an
selbständiger Arbeit interessiert sind und auf
gute Teamarbeit Wert legen, sind gebeten,
ihre Kurzofferte einzusenden oder sich
telefonisch mit unserem Personalchef
in Verbindung zu setzen.



AG HEINR. HATT-HALLER
Hoch- und Tiefbau-Unternehmung
Bärengasse 25, 8022 Zürich, Telefon (01) 23 86 30

PEIKERT

Wir sind ein Architekturbüro mit Generalunternehmung.
Das Hauptgewicht unserer Tätigkeit liegt beim vor-
fabrizierten Bauen.

Zur Ergänzung unseres Teams, im Hinblick auf grö-
ssere Bauvorhaben, suchen wir einen initiativen und
erfahrenen

Bauleiter

für die selbständige Leitung von grösseren Baustellen
im Bereich Schul-, Wohnungs- und Industriebau vom
Kostenvoranschlag/Gu-Offerte bis zur Abrechnung.

Die Bewältigung der gestellten Aufgaben erfordert
Ueberblick, Sachkenntnis und Organisationstalent so-
wie ein sicheres Auftreten und Durchsetzungsvermögen.
Fachlich kommen dafür Architekten/Techniker HTL
oder Baufachleute mit gleichwertiger Praxis und Er-
fahrung in Frage.

Wir bieten Ihnen eine vielseitige Tätigkeit, angeneh-
men Arbeitsplatz und überdurchschnittliche Anstel-
lungsbedingungen.

Gerne erwarten wir eine erste telefonische oder schrift-
liche Kontaktnahme.

PEIKERT CONTRACT AG
6300 Zug, Industriestrasse 22
Telefon 042 / 21 32 35 (Herr R. Peikert)

ZSCHOKKE

In unsere Abteilung für Spezialarbeiten in Zürich suchen wir
erfahrene

Ing.-Techn. HTL als Bauführer

Fachrichtung Tiefbau oder Spezialtiefbau.

Unsere Tätigkeit umfasst die Ausführung von:

- Bohrpfehlen, Injektionsrammpfehlen, Rammpfehlen aus Beton,
Stahl und Holz
- Grundwasserabsenkungen, Filterbrunnen
- Baugrubenumschliessungen (Schlitzwände, Spund- und Rühlwände)
- Wasserarbeiten sowie verschiedenen Arbeiten des Spezialtiefbaus

Ferner suchen wir einen

Kalkulator

zur selbständigen Bearbeitung von Submissionen.
Baustellenerfahrung erwünscht.

Wir bieten Ihnen:

- ein angenehmes Arbeitsklima
- weitgehend selbständige Tätigkeit
- vorzügliche Sozialleistungen (Pensions- und Krankenkasse)
- Leistungslohn
- Möglichkeit zur Weiterbildung

Wir wünschen:

- einige Jahre praktische Tätigkeit als Bauführer
- versiert in Ausmass und Abrechnung
- gewandt im Umgang mit Behörden, Architekten und Ingenieuren

Gerne erwarten wir Ihre Kurzofferte oder Ihren telefonischen Anruf
(bitte Herrn Scheuchzer verlangen) über Telefon 01 / 35 58 11.

AG Conrad Zschokke, 8045 Zürich, Uetlibergstrasse 194



Wir sind als gutfundiertes und fortschrittliches Unternehmen mit
industriellen Herstellungsmethoden auf folgenden Spezialgebieten
tätig:

- Bauelemente
- Vorspanntechnik
- Vorfabrikation
- Kunststofftechnik

Unsere im Dienst dieser Produktionsabteilungen stehende

Entwicklungsabteilung

sucht einen qualifizierten

dipl. Bauingenieur ETH

möglichst mit einigen Jahren Berufserfahrung zur Mitarbeit an Auf-
gaben in

- Statik
- Konstruktion
- Materialtechnologie
- Versuchstechnik
- Produktionstechnik

Wenn diese — für die Weiterentwicklung bestehender und für die
Neuentwicklung künftiger Produkte wesentlichen — Problemkreise
Sie ansprechen, würde es uns freuen, von Ihnen schriftlich oder
telefonisch zu hören.

STAHLTON AG
Postfach
8034 Zürich 8, Riesbachstrasse 57
Telefon 01 / 47 64 00

Bekanntes Ingenieurbüro in der Nähe von Zürich sucht einen qualifizierten

Ingenieur

als

Filial- und Abteilungsleiter

für

Kehricht und Abwasserprobleme

Wirkungsbereich:

selbständige Leitung der ingenieurtechnischen Abteilung für das Gebiet der Abwassersanierung und Kehrichtbeseitigung, evtl. auch der Wasserversorgung.

Anforderungen:

- Absolvierung einer Technischen Hochschule oder Lehranstalt
- mehrjährige Praxis auf den Fachgebieten
- persönliche und fachliche Qualifikation für die Leitung eines Arbeitsteams und Verhandlungen mit Behörden, Bauherren usw.
- Sprachen: Deutsch und Französisch; Englisch- und Italienischkenntnisse sind von Vorteil

Angebot:

- Führungsposition mit interessanter und abwechslungsreicher Aufgabenstellung
- grosse Selbständigkeit und Raum für eigene Initiative
- gute Verdienstmöglichkeit und Sozialleistungen
- günstige Entwicklungsmöglichkeiten

Anmeldung:

Interessenten sind gebeten, ihre Bewerbung an die beauftragte Personalberatung zu senden. Diskretion wird zugesichert.

Personalberatung Dr. Emil Greber

Löwenstr. 11 CH-8001 Zürich/Schweiz Tel. 01 / 27 84 32

HATT-HALLER

Wir suchen zur Ergänzung des Mitarbeiterstabes unserer Abteilung

Generalunternehmung

einen

Bauleiter

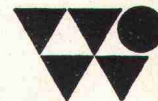
für interessante Bauvorhaben. Herren mit Bauleitungserfahrung, die an selbständiger Arbeit interessiert sind und auf gute Teamarbeit Wert legen, sind gebeten, ihre Kurzofferte einzusenden oder sich telefonisch mit unserem Personalchef in Verbindung zu setzen.



AG HEINTR. HATT-HALLER
Hoch- und Tiefbau-Unternehmung

Bärengasse 25, 8022 Zürich, Telefon (01) 23 86 30

Werffeli + Winkler



Wir suchen einen erfahrenen

Ingenieur-Techniker HTL

als selbständigen Sachbearbeiter für anspruchsvolle Projekte in der **Wasserversorgung und bei Abwasseranlagen**.

Sie finden vielseitige, interessante Tätigkeit in angenehmem Arbeitsklima, ausbaufähige und gut honorierte Dauerstelle sowie fortschrittliche Sozialeinrichtungen.

Bitte schreiben oder telefonieren Sie uns (052 / 32 38 21).

Werffeli + Winkler, dipl. Ing. ETH/SIA
Ingenieurbüro
Rikonerstrasse 4, 8307 Effretikon

Heraklith-Leichtbauplatten

Normalplatte
PV-Porenverschlussplatte
GL-Glasfaser-Porenverschlussplatte
Travertin-Akustikplatte
Herathan-Polyurethan-Hartschaumplatte
Heratekta-Schichtplatte

8304 Wallisellen
Telefon 051/931254

Propatec AG

ZZ 2.70

Gesucht für anspruchsvolle Bauvorhaben selbständiger, erfahrener

Bauführer

Aufgabenkreis: Kostenberechnung, Ausschreibung und Bauführung.
Eintritt sofort oder nach Vereinbarung.

Max Ziegler, dipl. Arch. BSA/SIA
Rämistrasse 27, 8001 Zürich, Telefon 01 / 32 37 59

Ingenieur-Techniker HTL

27 Jahre, mit mehrjähriger Baustellenpraxis im Tunnel-, Strassen- und Kanalisationsbau sucht auf Anfang 1974 interessante Stelle in Ingenieurbüro oder Unternehmung.

Raum Luzern—Zug—Zürich bevorzugt.

Offerten bitte unter Chiffre SBZ 870 an
IVA AG, Postfach, 8035 Zürich.

Dipl. Architekt ETH/SIA

Schweizer (37 Jahre), sucht verantwortungsvolle Stelle mit kreativen und Managementaufgaben im Raume Zürich. Qualifikationen: 12 Jahre praktische Erfahrung (8 Jahre Schweiz, 4 Jahre Ausland), Selbständigkeit, Organisations- und Verhandlungsgeschick, Gründlichkeit, fließend Deutsch, Englisch, Französisch. Beste Zeugnisse.

Offerten unter Chiffre OFA 3580 Zq an
Orell Füssli Werbe AG, Postfach, 8022 Zürich.

Zu verkaufen

TORE

1. Eisenkonstruktion mit Holz
1 Flügel 170 cm hoch, 290 cm breit
1 Flügel 170 cm hoch, 165 cm breit
2. Eisentor, schwenkbar, mit Motor
100 cm hoch, 325 cm breit

Zuschriften unter Chiffre SBZ 862, IVA AG, Postfach, 8035 Zürich.

Schweizerische Spezialisten für Personalberatung im Managementbereich

Architekt/Baufachmann

Immobiliensektor einer Finanzgesellschaft

Die Geschäftsleitung einer schweizerischen Finanzgesellschaft hat uns beauftragt, im Zuge der weiteren Expansion einen Nachwuchsarchitekten für die kleine Technische Abteilung zu suchen. Die Firmengruppe arbeitet eng mit örtlichen Architekturbüros zusammen und übernimmt die Verantwortung für die Projektierung und Ausführung sowie den Unterhalt von Objekten im Wohnungsbau. Dem Stelleninhaber werden deshalb selbständige Aufgaben auf folgenden Gebieten zugewiesen: Vorprojekt und Bauprojekt, Detailstudien, Kostenvoranschlag, Ausführungspläne, Ausschreibung und Arbeitsvergebung, Bauausführung und -abnahme.

Einem jungen Baufachmann mit höherer technischer Ausbildung und einiger Praxis im Wohnungsbau bietet sich eine vielseitige Position in einem lebhaften Kleinbetrieb. Er geniesst dabei die Vorteile einer bedeutenden Unternehmensgruppe mit eingeschränkter Konjunkturabhängigkeit. Wir zählen auf absolute Vertrauenswürdigkeit, Kooperationsbereitschaft und die Fähigkeit zu selbständiger Pflichterfüllung. Arbeitsort Basel mit Tätigkeit in der ganzen deutschen Schweiz.

Wir danken Ihnen für die Zustellung erster Angaben über Ihren beruflichen Werdegang und stehen Ihnen für ein vertrauliches Erstinterview gerne zur Verfügung.

SELECADRES AG
Seefeldstrasse 25
8008 Zürich
Tel. 01/47 46 74/75

sélécadres

Zürich - Basel - Bern - Lausanne - Genf

Qualität—Termine—Kosten

werden bei uns gross geschrieben, da wir uns dafür als Generalunternehmung unseren Kunden verpflichtet fühlen.

Für die erfolgreiche, zielbewusste Leitung unserer Bauvorhaben suchen wir einen

Bauführer

welcher an selbständiges Arbeiten gewöhnt ist und Freude an der Realisation vielseitiger Bauten hat.

Wenn Sie sich aufgrund Ihrer Ausbildung und Ihres beruflichen Werdeganges für diesen Posten interessieren, so können wir Ihnen versichern, dass Sie bei uns ausgezeichnete Arbeitsbedingungen und volle Entfaltungsmöglichkeiten finden werden.

Wir würden uns freuen, mit Ihnen in Kontakt zu treten. Bitte rufen Sie uns zwecks Vereinbarung einer persönlichen Besprechung an.



UTO Generalunternehmung AG
Beethovenstrasse 24
8002 Zürich
Telefon 01 / 36 69 11



Für unsere Bauabteilung suchen wir einen

Hochbauzeichner

mit einigen Jahren Berufserfahrung, dem wir die Führung und Ueberwachung von werkinternen Um- und Neubauten und Renovationen übertragen möchten.

Wir sind ein mittleres Industrieunternehmen (Kunststoffbranche, 2200 Mitarbeiter) und bieten Ihnen ein den Anforderungen entsprechendes Salär. Wir arbeiten fünf Tage in der Woche und kennen die Gleizeit.

Weiterbildungsmöglichkeiten bestehen am eidg. anerkannten Abendtechnikum in Chur, wo im Herbst neue Kurse für angehende Ingenieure-Techniker HTL (Richtung Hochbau) beginnen.

Interessenten bitten wir, sich schriftlich oder telefonisch mit unserer Personalabteilung in Verbindung zu setzen.

EMSER WERKE AG, 7013 Domat/Ems
Telefon 081 / 36 24 21

Schätzen Sie ein kleines, kollegiales
Arbeitsteam?

Wenn Sie Wert auf selbständige Arbeit
legen — über einige Praxis als

Bauzeichner

verfügen und die Projekt- und Planbearbeitung
— von Verwaltungsbauten und Geschäftsstellen — Ihnen zusagt, dann zögern Sie nicht länger.

Rufen Sie unseren Herrn H. Hochstrasser von der Sektion Bauten am besten einfach an, oder senden Sie uns eine Kurzzofferte an den Personaldienst «Dienste».



Schweizerische Bankgesellschaft



Bahnhofstrasse 45, 8021 Zürich
Telefon 01 / 29 44 11, intern 3174



Die fachtechnische Beratung von Ingenieuren und Architekten sowie eigene Neuentwicklungen auf den Gebieten Vorfabrikation und Elementbau sollen durch das zentrale

technische Büro

der IGECO-Betriebe gefördert und erweitert werden. Als Leiter dieser Büros in Bern suchen wir einen

dipl. Bauingenieur ETH

mit einer diesen Aufgaben entsprechenden Erfahrung. Es handelt sich um eine anspruchsvolle Stelle und wir bitten Interessenten, telefonisch oder schriftlich mit uns eine persönliche Kontaktnahme zu vereinbaren.

IGECO AG, Könizstrasse 74, 3008 Bern
Tel. 031 / 46 11 11

Bon für Sauna-Dokumentation

Senden an
Ch. Rossi + Co AG
Allmendstr. 9-11
8700 Küsnacht
Tel. 051/901755

Wir wünschen
 Ihre komplette Sauna-Dokumentation
 unverbindliche Beratung

Unsere Anschrift: _____



Für unsere Generalunternehmung suchen wir tüchtige, selbständige und absolut zuverlässige

Bauführer Bauleiter Hilfsbauführer

Ihre gute Ausbildung ist für uns wichtig, aber auch Ihr Sinn für Zusammenarbeit und Koordination.

Wir sind ein junges, dynamisches Team, verlangen viel, honorieren auch dementsprechend grosszügig. Ebenso verfügen wir über moderne Sozialleistungen.

Was meinen Sie — wollen Sie mal näher bei uns in Spreitenbach reinschauen? Wir haben auch abends für ein Gespräch Zeit.

General-Bau AG, 8957 Spreitenbach
Pfadackerstr. 10, Tel. 056 / 71 11 54
(Herren Kummer/Wisniewski)

Zuverlässiger, an selbständiges Arbeiten gewöhnter, 31jähriger

Bauzeichner/Bautechniker

möchte in Ihrem Architekturbüro an interessanten Bauaufgaben mitwirken. Eintritt nach Vereinbarung.

Offerten mit näheren Angaben über Aufgabenbereich, Arbeitsort etc. unter Chiffre SBZ 866 an IVA AG, Postfach, 8035 Zürich.

Wir suchen initiative

Ingenieur-Techniker HTL Eisenbetonzeichner Tiefbauzeichner

mit Erfahrung in Projektierung und Bauleitung von interessanten Hoch- und Tiefbauten.

Riner & Süess AG
dipl. Bauingenieure ETH/SIA
Aarau, Tel. 064 / 22 25 41
Brugg, Tel. 056 / 41 18 11
Lenzburg, Tel. 064 / 51 45 77

Für eine Grossbaustelle in Zürich suchen wir einen erfahrenen und gutausgewiesenen

Bauführer, evtl. Sanitärtechniker

speziell für die Installationskoordination.

Wir bieten Leistungslohn und vorzügliche Sozialleistungen.

Bitte vereinbaren Sie eine Besprechung.

Oerlikon-Bührle Immobilien AG
8039 Zürich
Bleicherweg 18
Tel. 01 / 25 43 90, intern 41

Selbständiger Bauführer für Schulhausanlagen

Für neue Aufgaben unserer Schulhausabteilung suchen wir einen weiteren versierten Bauführer, der von der Devisierung, Ausführung bis zur Bauabrechnung sämtliche Arbeiten sauber und speditiv erledigen kann.

Sehr guter Lohn und Sozialleistungen sind selbstverständlich. Preisgünstige 4-Zimmer-Wohnung kann vermittelt werden.

Wenn Sie dieser Posten interessiert, dann setzen Sie sich am besten heute noch mit Herrn Bünzli in Verbindung zur Vereinbarung einer persönlichen Besprechung.

Horta Generalunternehmung AG Aarau

Abteilung Schulhausbau
Horta-Haus, Telli-Zentrum, 5004 Aarau
Telefon 064 / 25 54 24 oder 064 / 24 65 01

Horta

Anspruchsvolle Aufgabe

für architektonisch, technisch
und organisatorisch begabten

Architekt- Techniker HTL

in einem mittleren Architekturbüro
in Zürich als stellvertretender

Leiter einer Grossüberbauung

Er soll folgenden Aufgabenbereich
kompetent betreuen:

- Führung einer Mitarbeitergruppe
- Verhandlungen mit Bauherrschaft und Behörden
- Koordination von Ingenieuren, Bauleitern und Unternehmern

Die verantwortungsvolle Position erfordert vielseitige und umfassende Praxis in allen Sparten des Bauwesens.

Einem kontaktfreudigen Schweizer Bewerber mit Einfühlungsvermögen und Führungstalent wird interessant salarierete Dauerstelle in angenehmem Arbeitsteam geboten.

Offerten mit den üblichen Unterlagen und handgeschriebenem Begleitbrief sind erbeten unter Chiffre 863 an IVA AG, Postfach, 8035 Zürich.

KSB AMA-DRAINER
Schmutzwassertauch-
pumpen
mit (oder ohne) Schalt-
automatik
Förderstrom bis 44 m³/h
Förderhöhe bis 18 m



SEV-geprüft, für:
Entwässerung von Kellern,
Waschküchen, Fussgänger-
Unterführungen usw.
Dauergrundwasserhaltung
Springbrunnen
Garten- und Parkfontänen



Verkaufsbüro
KSB Zürich AG
Spanweidstrasse 3
8006 Zürich
(01) 60 20 20

Architekt-Sachbearbeiter

in ungekündigter Stellung, mit mehrjähriger erfolgreicher Praxis, sucht auf 1. Januar 1974 neuen verantwortungsvollen Wirkungskreis im Raum Zürich/Aarau/Solothurn.

Kontaktnahmen erbeten unter Chiffre SBZ 871 an IVA AG, Postfach, 8035 Zürich.

Junger, diplomierter

Bauführer

(Bauschule Aarau) sucht Stelle in einer Tiefbauunternehmung; bevorzugte Fachrichtung: Nationalstrassenbau oder Kraftwerksbau.

Offerten unter Chiffre OFA 5595 A an

Orell Füssli Werbe AG, Postfach, 4001 Basel.

Für die selbständige Bearbeitung von anspruchsvollen Bauaufgaben (Altersheime, kirchliche Zentren) suche ich per sofort oder später

Architekt-Techniker HTL

mit technischer Erfahrung und Verständnis für gestalterische Fragen.

Benedikt Huber, Architekt BSA/SIA

Minervastrasse 33, 8032 Zürich

Tel. 32 50 21 / 47 45 33



Die Universität Zürich sucht für ihre Erweiterung auf dem Strickhofareal — Naturwissenschaften und nichtklinische Medizin — so bald wie möglich einen

Ingenieur

Aufgaben:

In der Planungs- und Bauphase hat er bei allen technischen Fragen beratend und begleitend mitzuwirken. Zudem obliegt ihm die Feinprogrammierung der technischen Anlagen zusammen mit den zukünftigen Benützern. Ferner hat er die Betriebsreglemente für die verschiedenen Anlagen vorzubereiten.

In der Betriebsphase wird er verantwortlicher Leiter des Technischen Dienstes des Universitätsteils auf dem Strickhofareal.

Anforderungen:

Abgeschlossenes Studium als Betriebsingenieur, evtl. Elektro- oder Maschineningenieur; Erfahrung in der Installationstechnik (Haustechnik) erwünscht; Beweglichkeit im Denken und Handeln; Sinn für praktische Lösungen; Bereitschaft, sich in alle Belange einzuarbeiten, die innerhalb der technischen Konzeption von Universitätsbauten anzutreffen sind.

Geboten werden:

Besoldung im Rahmen der kantonalen Besoldungsverordnung, gute Sozialleistungen.

Sie sind eingeladen, Ihre Bewerbung mit Handschriftprobe und Angabe der Gehaltsansprüche einzureichen an: Universität Zürich, Personaldienst, Rämistrasse 71, 8006 Zürich.



Wir suchen

Mitarbeiter im Aussendienst

für den Verkauf unserer

GOTTHARD-Tragflughallen

Ausbildung als (Tiefbau-)Techniker erwünscht, jedoch nicht Bedingung. Tüchtigen und einsatzbereiten Herren, möglichst mit englischen und französischen Sprachkenntnissen, bieten wir nicht nur fortschrittliche Leistungsaläre, sondern auch, als das derzeit am stärksten expandierende Branchenunternehmen, ausgezeichnete Markt- und Zukunftsaussichten.

Gerne erwarten wir Ihre Kontaktnahme mit der Geschäftsleitung, Abt. Tragflughallen, der Firma

Schöllkopf Co. AG, Zürich
Schaffhauserstr. 265 (Berninaplatz)
Tel. 01 / 48 16 16

Gesucht in kleines Architekturbüro

Bauzeichnerin

welche, nebst beruflichen Qualitäten, auch mit einer Schreibmaschine umgehen kann. Nebst der Bearbeitung von interessanten Bauprojekten sollten Sie auch den kaufmännischen Teil eines Büros führen.

Eintritt sofort oder nach Uebereinkunft.

Herbert Kunz, Architekt
8047 Zürich, Mühlezelgstrasse 15
Telefon 01 / 52 07 10

Kleincomputer zu verkaufen

Infolge Anschaffung einer grösseren Anlage verkaufen wir preiswert unseren Computer inkl. umfangreiche Statikprogramme (Durchlaufträger und -platten, Rahmen, Bemessung usw.).

Anfragen sind zu richten an Herrn E. Kissling,
Ingenieurbüro Kissling+Zbinden, Seftigenstrasse 22,
3000 Bern, Telefon 031 / 45 29 55.

Zur Mitarbeit an interessanten, langfristigen Bauvorhaben suche ich einen tüchtigen und erfahrenen

Architekt-Techniker HTL/Bauführer

als Leiter der Bauausführungen und als Stütze des Chefs. Selbständige Bearbeitung von anspruchsvollen Bauten. Darf ich Sie zu einem unverbindlichen Besuch meines Ateliers einladen, um alles Nähere zu besprechen?

Romeo Favero, Architekt SIA, 8400 Winterthur
Endlikerstrasse 32, Tel. 052 / 29 28 08

Zur Ergänzung unseres Mitarbeiterstabs suchen wir qualifizierte(n)

Eisenbetonzeichner(in)

zur Bearbeitung von interessanten Projekten des Eisenbeton-Hochbaus.

Stellenantritt nach Vereinbarung. Offerten von tüchtigen, selbständig arbeitenden Bewerbern erbeten an:

Ingenieurbüro Schmidlin & Huber
9500 Wil, Marktgasse 57
Telefon 073 / 22 34 34

Wir suchen initiative, selbständig arbeitende Mitarbeiter

Architekt-Techniker HTL Hochbauzeichner

Wir bieten vielseitige und interessante Tätigkeit. Zeitgemässes Salär und ein angenehmes Arbeitsklima in einem kleinen Team.

Eintritt sofort oder nach Vereinbarung.

Erik Lanter, Architekt SIA
8006 Zürich, Weinbergstrasse 157
Telefon 01 / 28 81 55

SCHERRER

In einem ständig wachsenden jungen Team bieten wir Ihnen eine Position mit Zukunft. Aussergewöhnliche Chancen hat in unserem Architekturbüro ein tüchtiger und einsatzfreudiger

Architekt

(HTL oder ebenbürtige Ausbildung)

Ihr Aufgabenbereich: Leiter der Zeichnerabteilung, neue Bausysteme und Konstruktionen entwickeln und deren wirtschaftliche Durchführung sichern, geeignete Planungstechniken einführen und überwachen, Koordination bei Generalplanungen, Mitarbeit in der Geschäftsleitung.

Sie erhalten einen optimal eingerichteten Arbeitsplatz in einem neuen Bürohaus mit Privatparkplatz, Leistungssalär, gleitender Arbeitszeit, grosszügigen Sozialleistungen, 13. Monatssalär, beruflicher Weiterbildung.

AUGUST SCHERRER AG, 5001 AARAU
Architekturbüro — Generalplanung — Generalunternehmung
Aarestrasse 7, Telefon 064 / 24 43 24

SCHERRER



Flughafen-Immobilien-Gesellschaft

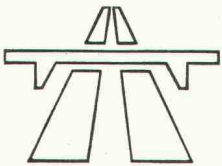
Die FIG erstellt und verwaltet die meisten Hochbauten auf dem Flughafen Zürich. Zur Bewältigung verschiedener Aufgaben, wie Planbearbeitung von Neu- und Umbauten, Erstellen der Revisionspläne und Führung des Planarchivs, suchen wir einen (älteren) fachlich ausgewiesenen und zuverlässigen

Hochbauzeichner

Wir bieten eine zeitgemässe Salarierung und Personalvorsorge.

Ihre Bewerbung mit den üblichen Unterlagen oder eine erste telefonische Kontaktnahme erwarten wir an die

**Flughafen-Immobilien-Gesellschaft,
8058 Zürich-Flughafen**
Personaldienst, Tel. 01 / 813 01 61



Beim Eidgenössischen Amt für Strassen- und Flussbau ist infolge Beförderung die Stelle eines

Sektionschefs

(Leiter der Sektion «Bauplanung und Terminkontrolle»)

neu zu besetzen.

Aufgaben: Bearbeitung von langfristigen Bauprogrammen und Mehrjahresprogrammen für die Nationalstrassen; Beschaffung von Unterlagen für Kosten- und Terminplanungen; Ueberwachung der Kostenentwicklung; Kreditzuteilungen im Rahmen der genannten Programme.

Anforderungen: Abgeschlossenes Hochschulstudium als Bauingenieur. Verhandlungsgeschick, Kenntnis der Amtssprachen.

Bewerbungen mit vollständigen Angaben über Bildungsgang, bisherige Tätigkeit und Referenzen sind zu richten an das

**Eidgenössische Amt für Strassen- und Flussbau,
Monbijoustr. 40, 3003 Bern**

dass Sie Ihr Geld
nicht für Diebe
verdienen

Nein! ... dann bietet Ihnen ein Müller-Safe
die Sicherheit, die Sie jetzt noch vermissen.

müllersafe 9500 Wil
Tresor-Kassenbau, Tel. 073/22 52 22

Orientieren Sie mich unverbindlich

Name _____

Strasse _____

PLZ/Ort _____

Sind Sie sicher...?

Wir suchen für ein grösseres, anspruchsvolles Bauobjekt im Raume Baden (BS 30 Mio) erfahrenen und gutausgewiesenen

Bauleiter

Wir erwarten: Leitung eines Teams, selbständige Erledigung aller einschlägigen Arbeiten.

Wir bieten: angenehmes Arbeitsklima, entsprechendes Salär, fortschrittliche Sozialleistungen.

Offerten unter Chiffre SBZ 851 an IVA AG, Postfach, 8035 Zürich.

Interkantonales Technikum Rapperswil (Ingenieurschule)

Wir suchen für die Mitarbeit in den Labors unserer Tiefbauabteilung einen

Baulaboranten

mit abgeschlossener Lehre als Maurer oder Mechaniker. Seine Aufgaben umfassen die Mitarbeit bei der Vorbereitung und Durchführung von Versuchen im Labor für Baustoffprüfung, im Labor für Erdbau und Strassenbau sowie im Labor für Hydraulik und Wasserbau.

Es handelt sich um eine abwechslungsreiche und selbständige Tätigkeit.

Interessenten sind gebeten, ihre Bewerbungen an die Direktion des Interkantonalen Technikums Rapperswil (Ingenieurschule), 8640 Rapperswil, zu richten. Nähere Angaben erteilt der Direktor oder der Abteilungsvorstand (Tel. 055 / 27 68 27).

Bau-Ingenieur

**zur Leitung unserer Abteilung
Tiefbau/Eisenbeton und als
späterer Geschäftsteilhaber**

unseres altrenommierten,
in der Region verwurzelten

Ingenieurbüros

gesucht!

Man stellt sich eine jüngere, etwa 30- bis 40jährige, aber gereifte Kraft vor, bereits mit Führungserfahrung, zur Leitung eines Teams von Ingenieuren, Technikern und Zeichnern, insbesondere zuverlässig als Statiker und mit Kenntnissen im Strassen-, Kanalisations- und Brückenbau.

Wir sind uns der Seltenheit solcher Persönlichkeiten durchaus bewusst, glauben aber auch, dass wir eine seltene Chance zum Aufbau einer selbständigen unternehmerischen Lebensstellung in einer solid verankerten Firma zu bieten haben.

Wir bitten Sie, die Erstkontakte zu Ihrer Orientierung und Vorabklärung von Eignung, Wünschen und Zielen mit dem von uns beauftragten Institutsleiter zu führen. Kurzofferte oder telefonische Anmeldung genügt.

Institut für Arbeits- und Betriebspsychologie Bern

Dr. iur. E. FRÖHLICH

LAUPENSTRASSE 5 · Postfach 1701 · 3001 BERN · TEL. (031) 25 52 72

Unser Institut behandelt Ihre Bewerbungsunterlagen und Orientierungen absolut diskret und nimmt irgendwelche Kontakte mit seinem Auftraggeber oder mit Drittpersonen nur mit Ihrer ausdrücklichen Einwilligung auf.

maxinorm

unirenova

Renovieren statt Demolieren

Unsere Inseratewerbung für Altbauerneuerung hat uns viele neue Aufträge gebracht, jedoch keine weiteren

Bauführer/Bauleiter

Wir beschäftigen zurzeit einen kleineren Stab von Mitarbeitern in unserer aus der Spezialabteilung der Maxinorm AG entstandenen neuen Firma Unirenova AG. Dies reicht uns aber nicht aus, wenn wir die vielen interessanten Anfragen und Aufträge alle bearbeiten wollen. Wir möchten also unser zukunftsgerichtetes Unternehmen weiter ausbauen.

Wenn Sie sich schon einmal mit Umbauten und Renovierungen befasst haben, wissen Sie, dass hohe Anforderungen an Organisationstalent und Fachkenntnisse gestellt werden. Mehrjährige Erfahrungen also, vorwiegend im Wohnungsbau, sind notwendige Voraussetzungen.

Das Salär entspricht der verantwortungsvollen Position und wird Ihren Leistungen angepasst. Nebst Erfolgsbeteiligung und Aufstiegsmöglichkeiten bieten wir Ihnen in jeder Beziehung vorzügliche Anstellungsbedingungen. Bitte schreiben oder telefonieren Sie uns.

Telefon 01 / 93 16 18, intern 27 (Herr Ehrensperger)

UNIRENOVA AG, ZÜRICH
8050 Zürich, Jungholzstrasse 43

SIG

Für unser **Holzwerk in Rafz** suchen wir einen versierten

Bauzeichner

vorzugsweise aus dem Hoch- oder Holzbau, welcher an einer selbständigen, interessanten Tätigkeit Freude hat.

Wenden Sie sich bitte mündlich oder schriftlich an unsere Personalabteilung für Angestellte, Tel. 053 / 8 15 55, intern 6771, wir werden Ihnen gerne nähere Auskunft erteilen. Kennziffer 7.

SIG Schweizerische Industrie-Gesellschaft
8212 Neuhausen am Rheinflall



Wir suchen einen initiativen

Ingenieur-Techniker HTL

Fachrichtung Tiefbau

Neben Projektierungs- und Bauleitungsaufgaben werden Sie vor allem das Submissionswesen betreuen. Eine gewisse Berufserfahrung in einer Bauunternehmung wäre dabei von Vorteil.

Bei Eignung besteht die Möglichkeit, die Leitung eines Tiefbaudienstes zu übernehmen.

Wir bieten eine interessante, vielseitige und verantwortungsvolle Tätigkeit, zeitgemässe Entlohnung und vorbildliche Sozialleistungen.

Besitzen Sie das Schweizer Bürgerrecht, so schreiben oder telefonieren Sie uns (Telefon 01/36 11 11, intern 2651). Wir geben Ihnen gerne weitere Auskunft.

Kreistelefondirektion Zürich
Postfach, 8027 Zürich



Kantonale Verwaltung Luzern

Beim Kantonalen Tiefbauamt, Abteilung Verkehrsplanung, sind folgende Stellen zu besetzen:

Elektroniker oder Elektriker

für die Mitarbeit bei der Projektierung und für den Unterhalt der Lichtsignalanlagen

Zeichner

für die Bearbeitung von Verkehrsstatistiken und weiteren verkehrstechnischen Aufgaben

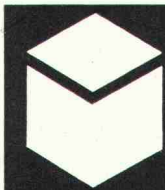
Kaufmännischer Mitarbeiter mit technischem Verständnis

für die Begutachtung von Baugesuchen, Gestaltungs- und Bebauungsplänen

Weitgehende Selbständigkeit in kleinerem Team mit neuzeitlichen Arbeitsbedingungen.

Wir erwarten Ihre Bewerbung mit den üblichen Unterlagen.

Kantonales Personalamt
Murbacherstrasse 23, 6003 Luzern



Oerlikon-Bührle Immobilien AG

Bleicherweg 18 8039 Zürich
Telefon 25 43 90

Unser Dienstleistungsprogramm umfasst ein breites Spektrum der Hochbaubranche.

Wir befassen uns mit der Planung und Ausführung von Industrie-, Wohn- und Geschäftshausbauten.

Für die Planung von grösseren Objekten suchen wir einen

dipl. Architekt ETH oder Architekt-Techniker HTL

mit ein paar Jahren Praxis.

Ihr Gehalt wird sich nach Ihren Erfahrungen richten; unsere Sozialleistungen sind vorzüglich.

Senden Sie uns Ihre Kurzzofferte oder rufen Sie uns an. Wir laden Sie gerne zu einer unverbindlichen Aussprache ein.

Oerlikon-Bührle Immobilien AG
Bleicherweg 18, 8039 Zürich
Tel. 01 / 25 43 90, intern 41

Für anspruchsvolle, grössere Bauvorhaben (vorwiegend Wohnungsbau) suchen wir fairen und erfahrenen

Bauleiter

— für Devisierung, Bauführung und Rechnungswesen.

Bautechniker/Bauzeichner

— für selbständige Sachbearbeitung sowie Mitarbeit bei Projektierung und Wettbewerben.

Bauzeichner

— für sämtliche zeichnerischen und konstruktiven Arbeiten.

Wir bieten ein angenehmes Arbeitsklima, interessante Leistungslöhne und gegebenenfalls Erfolgsbeteiligung.

Wir erwarten gerne Ihren Anruf: Tel. 01 / 93 14 87.

Architekturbüro B. Leutenegger
Schäfligrabenstrasse 17, 8304 Wallisellen

Top-Managerposition für dipl. Bauingenieur ETH

Schweizerischer Konzern mit internationaler Aktivität im Bausektor sucht

profilierte Persönlichkeit als Mitglied der Direktion

Der Aufgabenbereich umfasst:

- Gesamtleitung eines Direktionsbereichs mit etwa 200 Mitarbeitern
- Repräsentation und Vertretung des Konzerns in nationalen und internationalen Gremien
- Verhandlungen auf höchster Ebene
- Beratung der Konzernleitung vor allem in baupolitischen Belangen
- Konzipierung und Weiterentwicklung der Baupolitik des Konzerns

Diese Direktionsposition erfordert:

- vorzügliche allgemeine und bautechnische Bildung (Hochschulabschluss)
- gründliche Kenntnisse des schweizerischen Baumarktes
- Verhandlungsgewandtheit und ausgeprägte Führungseigenschaften
- Sprachen: Deutsch und Französisch in Wort und Schrift

Angebot:

- attraktiver Wirkungsbereich (Schweiz und Ausland)
- Führungsposition mit weitreichenden Kompetenzen
- Kontaktmöglichkeiten mit nationalen und internationalen Fachkreisen
- aussergewöhnliche Weiterbildungs- und Entfaltungsmöglichkeiten
- grosszügige, der anspruchsvollen Position adäquate Dotierung

Anmeldung:

- Interessenten sind gebeten, die üblichen Bewerbungsunterlagen an die beauftragte Personalberatung zu senden. Es können auch Anmeldebogen bezogen werden. Diskretion wird zugesichert. Allfällige Sperrvermerke werden berücksichtigt.

Personalberatung Dr. Emil Greber

Löwenstr. 11 CH-8001 Zürich/Schweiz Tel. 01 / 27 84 32





MSL

SCHWEIZ



Vermittlung und Auswahl von Führungskräften in: Zürich, Genève, London, Paris, Düsseldorf, Bruxelles, Utrecht, Stockholm, Milano, Dublin, Sydney, Melbourne, Johannesburg, São Paulo

Liegenschaften (General- unternehmen) Marketing und Verkauf Zürich

Unser Auftraggeber ist eine seit 25 Jahren in bestem Ruf stehende Treuhandgesellschaft, die sich mit dem An- und Verkauf und der Erstellung und Verwaltung von Wohn- und Geschäftsbauten befasst. Mit rund 50 kaufmännischen und technischen Mitarbeitern in vier Niederlassungen ist sie gross genug, um Projekte in jeder Grössenordnung zu bewältigen, und klein genug, dass niemand eine Nummer ist.

Marketing und Verkauf betreut heute ein Prokurist, aber das Geschäft wächst so rasch und stetig, dass er dringend einen Mitarbeiter braucht. Hauptaufgaben sind:

- An- und Verkauf von Wohn- und Geschäftshäusern und Stockwerkeigentum
- Ankauf von Bauland
- Akquisition von Verkaufs- und Verwaltungsaufträgen
- Marktanalysen und Verkaufsförderung
- Erstvermietung von Wohn- und Geschäftsräumen

Mit dem Verkaufsleiter wird er sich in die Arbeit teilen.

Qualifiziert ist ein Bewerber mit guten kaufmännischen oder technischen Kenntnissen, der mit der Liegenschaftenbranche zumindest schon in Kontakt war. Diese Kenntnisse müssen aus dem Notariat, aus der Liegenschaftsverwaltung oder dem Immobilienhandel oder einer Tätigkeit in einem Architekturbüro stammen.

Die Aufgabe verlangt einen Mann mit grossem Einsatzwillen, seriöser Einstellung und sehr guter Kontaktfähigkeit. Alter: 23—35.

Anfragen mit Lebenslauf bitte an Dr. E. Wipf, MSL, 8008 Zürich, Signaustrasse 9, Ref.-Nr. 4117-S.
Als Treuhänder geben wir keinerlei Angaben weiter ohne Ihre ausdrückliche Erlaubnis.

Aufstrebende Unternehmung der Baubranche im Einzugsgebiet von Zürich sucht im Zuge der Diversifikation initiativen

Geschäftsführer

für den selbständigen Bereich (Profitcenter) der

Dachdeckerei

Wirkungsbereich:

- Gesamtleitung einer sehr gut eingeführten und entwicklungsfähigen Dachdeckerei
- Kontakte mit Behörden, Bauherrschaften, Architekten, Bauingenieuren, Bauunternehmern und Lieferanten
- Kalkulation, Offertwesen, Verkaufsverhandlungen

Anforderungen:

- fundierte Ausbildung, Meisterprüfung erwünscht, aber nicht Bedingung
- Praxis als Vorgesetzter in Dachdeckerei
- Befähigung zur Personalführung
- unternehmerische Einstellung und Bereitschaft zur Weiterbildung

Angebot:

- Geschäftsführerposition mit den erforderlichen Kompetenzen
- Möglichkeit zur finanziellen Beteiligung (freiwillig)
- ausgezeichnete Marktsituation
- zeitgemässe Salarierung, Erfolgsbeteiligung, gute Sozialleistungen
- fachliche und unternehmerische Weiterbildungsmöglichkeiten

Anmeldung:

- Interessenten sind gebeten, die üblichen Bewerbungsunterlagen an die beauftragte Personalberatung zu senden. Es können auch Anmeldebogen bezogen werden. Diskretion wird zugesichert. Allfällige Sperrvermerke werden berücksichtigt.

Personalberatung Dr. Emil Greber

Löwenstr. 11 CH - 8001 Zürich/Schweiz Tel. 01 / 27 84 32



Kanton Thurgau



Amt für Umweltschutz und Wasserwirtschaft

Wir suchen zum baldigen Eintritt

dipl. Bauingenieur evtl. Kulturingenieur oder Ingenieur-Techniker HTL

für Arbeitsgebiete innerhalb des öffentlichen Gewässerschutzes wie Kanalisation, Kläranlagen usw.

Wir bieten nach Einarbeitung selbständige Tätigkeit in hellen, freundlichen Büroräumen und angenehmes Arbeitsklima.

Gehalt im Rahmen der Besoldungsverordnung, Fünftageweche, 13. Monatsgehalt, Treueprämie und Pensionskasse.

Telefonische Auskunft erhalten Sie durch
Telefon 054 / 7 91 11, intern 470 oder 476.

Schriftliche Bewerbungen mit den üblichen Unterlagen erbittet das Personalamt des Kantons Thurgau, Bahnhofstrasse 76, 8500 Frauenfeld.

Die interessante Stelle für Sie !

Zum Aufbau unseres Architekturbüros suchen wir einen gut ausgewiesenen

Architekt-Techniker HTL

mit Praxis im Hochbau als Chef. Freude und Begeisterung für eine selbständige und verantwortungsvolle Tätigkeit setzen wir voraus.

Als erstes wird sich der Stelleninhaber unter anderem mit der Ausführung einer Ueberbauung mit fünf Hochhäusern zu befassen haben.

Verlangen Sie unverbindlich eine Informationsschrift über unsere Unternehmung und fortschrittlichen Arbeitsbedingungen.



HAUS+HERD LUZERN
Mettenwystrasse 3
Tel. 041 360022
6006 Luzern

Tel. 041 / 36 64 54 ab 19.00 Uhr

Kommen Sie zu uns als

Hochbauzeichner(in)

Wenn Sie es schätzen, in einem jungen Team zu arbeiten, würde es uns freuen, Sie kennenlernen zu dürfen, damit wir uns über die vakante Stelle unterhalten können.

Telefonieren Sie doch unserem Herrn Matter. Er wird Sie über Ihren Einsatz bei uns sehr gerne orientieren.

HORTA SYSTEMBAU AG
Horta-Haus
Telli-Zentrum
5004 Aarau
Tel. 064 / 24 53 44, intern 84

Horta

Per sofort oder nach Vereinbarung gesucht
jüngerer, initiativer

Bautechniker-Bauführer

mit ausgewiesener Tätigkeit und praktischer Erfahrung in einer Bauunternehmung

Die Mitarbeit in unserer Spezialfirma auf dem Gebiet des Hochkamin- und Industriefeuerungsbaus umfasst:

- Entwurf, Projektierung und Preiskalkulation
- technische Korrespondenz und Offerten
- Beratung und Besuch der Kundschaft
- Baustellenorganisation und Kontrollen
- Baustellenabrechnung und Nachkalkulation
- leichtere statische Berechnungen
- Kenntnisse in der französischen Sprache

Wir bieten geeignetem Bewerber einen ausbaufähigen Posten mit zeitgemässen Arbeitsbedingungen, gute Entlohnung, Auto (auch für Privatgebrauch). Nach Einarbeitung Unterschriftsberechtigung.

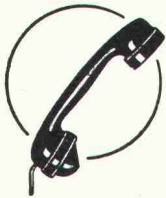
Telefonische Kontaktaufnahme oder schriftliche Bewerbungen mit Angaben über die bisherige Tätigkeit sind zu richten an:

LITZLER & CO. AG
Kamin- und Feuerungsbau
4000 Basel, Inselstrasse 61, Tel. 061 / 33 59 40

Wettbewerb

Ein bewährtes Mittel des wirtschaftlichen Wettbewerbs ist das Inserat. Wir helfen Ihnen gerne bei der ansprechenden Gestaltung.

IVA AG für internationale Werbung, 8035 Zürich
Beckenhofstrasse 16
Telefon 01 / 26 97 40



Die Kreistelefondirektion Basel sucht

Bau- oder Vermessungs- evtl. Maschinenzeichner

mit Freude an verantwortungsvoller, selbständiger Tätigkeit und Eignung zur Führung einer Zeichnergruppe.

Arbeitsgebiet:

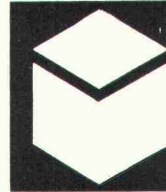
- Entwerfen und Erstellen von Schema- und Trasseplänen des Telefonleitungsnetzes
- Zeichnen von Ausführungsplänen der Fachrichtungen Tiefbau und Eisenkonstruktionen
- Ausführung einschlägiger Zeichnerarbeiten für die Planung und Projektierung der Telefonleitungsnetze
- Zusammenarbeit mit privaten Zeichnungs- und Konstruktionsbüros und Ueberwachung der ausgeführten Zeichnerarbeiten

Wir bieten:

- abwechslungsreiche und ansprechende Tätigkeit in guter Arbeitsatmosphäre
- gründliche Einführung in das neue Arbeitsgebiet
- selbständiges Arbeiten als **Gruppenleiter**
- zeitgemässe Entlohnung und vorbildliche Sozialleistungen
- gute Aufstiegsmöglichkeiten

Schweizer Bürger mit abgeschlossener Zeichnerlehre erhalten nähere Auskunft bei unserem Personaldienst (Tel. 061 / 25 13 13, intern 224).

Kreistelefondirektion, 4002 Basel



Oerlikon-Bührle Immobilien AG

Bleicherweg 18 8039 Zürich
Telefon 25 43 90

- Unser** Programm umfasst sämtliche Dienstleistungen der Hochbaubranche.
- Wir** befassen uns mit der Planung und Ausführung von Industrie-, Wohn- und Geschäftshausbauten.
- Sie** sind ein(e)

Hochbauzeichner(in)

mit Erfahrung im Erstellen von Projekt- und Ausführungsplänen.

- Ihr Gehalt** wird sich nach Ihren Erfahrungen und Leistungen richten, und unsere Sozialleistungen sind vorzüglich. Bei Bedarf können wir Ihnen auch eine Wohnung vermitteln.
- Senden Sie** uns Ihre Bewerbungsunterlagen oder rufen Sie uns an; wir laden Sie gerne zu einer Aussprache ein.

Oerlikon Bührle Immobilien AG
8039 Zürich, Bleicherweg 18
Tel. 01 / 25 43 90, intern 41

Wir suchen

Chef des Architekturbüros

(Architekt-Techniker HTL) für unsere Niederlassung Luzern

Chefstellvertreter

(Architekt-Techniker HTL) für unser Architekturteam am Hauptsitz in Herzogenbuchsee

Bauführer

für unsere Architekturbüros am Hauptsitz und in der Niederlassung Luzern

Hochbauzeichner

für das Architekturbüro am Hauptsitz und in den Niederlassungen Luzern und Sissach

Informationsunterlagen und Auskünfte erhalten Sie unverbindlich bei



HAUS+HERD

3360 Herzogenbuchsee Tel. 063 5 2731

Bedeutender, im In- und Ausland tätiger Konzern sucht infolge Ausdehnung des Wirkungsbereichs

Direktor

In Frage kommt gut ausgewiesener

dipl. Bauingenieur ETH

Der Aufgabenbereich umfasst:

- Leitung einer Ingenieurfirma und deren Zweigniederlassungen mit Schwergewicht der Tätigkeit in Infrastruktur- und Umweltschutzaufgaben
- Beratung der Konzernleitung in baupolitischen Fragen
- Kontaktpflege auf höchster Ebene; Verhandlungen mit Behörden und Persönlichkeiten aus Wissenschaft und Wirtschaft
- Leitung eines Direktionsbereichs; erstklassige Kader und Spezialisten in allen Sparten sind vorhanden.

Diese äusserst anspruchsvolle Stellung setzt voraus:

- fundierte Berufsbildung, ETH-Diplom als Bauingenieur
- Praxis als Bauingenieur in leitender Stellung
- Befähigung zur Personalführung; Initiative und Durchsetzungsvermögen
- Gewandtheit im mündlichen und schriftlichen Ausdruck
- Sprachen: Deutsch und Französisch; Englischkenntnisse sind von Vorteil

Der Konzern bietet:

- selbständige, bedeutende Direktionsposition
- baupolitische Problemstellungen von höchster Aktualität
- eine den hohen Anforderungen entsprechende Entschädigung
- Gelegenheit zu unternehmerischer und fachlicher Weiterbildung

Anmeldung:

- Interessenten sind gebeten, die üblichen Bewerbungsunterlagen an die beauftragte Personalberatung zu senden. Es können auch Anmeldebogen bezogen werden. Diskretion wird zugesichert. Allfällige Sperrvermerke werden berücksichtigt.

Personalberatung Dr. Emil Greber

Löwenstr. 11 CH-8001 Zürich/Schweiz Tel. 01 / 27 84 32



Wir suchen einen jüngeren

Tiefbauzeichner

zur Mitarbeit bei der Projektierung eines grösseren Autobahnabschnittes in der Region Zürich. Diese Arbeiten erfordern Selbständigkeit und ein gefestigtes Fachwissen.

Sie finden bei uns fortschrittliche Anstellungsbedingungen und ein angenehmes Arbeitsklima in einem kleinen Team.

Für weitere Auskünfte steht Ihnen unser Herr Pfister gerne zur Verfügung.

Basler & Hofmann
Ingenieure und Planer
8029 Zürich, Forchstrasse 395
Tel. 01 / 55 11 22

Wir sind eine aufstrebende Unternehmung der Betonvorfabrikation und suchen per sofort oder nach Uebereinkunft für unser Werk in Flüelen mit vorwiegend einheimischer Belegschaft einen

Betriebsleiter

Wir wünschen eine Ausbildung als Bauingenieur mit einigen Jahren Praxis.

Wir bieten eine sehr selbständige, dem Können entsprechende, ausbaufähige Dauerstelle.

Ihrer Bewerbung wollen Sie bitte nebst den üblichen Unterlagen einen kurzen handschriftlichen Lebenslauf beilegen.

BEFAG Betonvorfabrikations AG, 6454 Flüelen

Wir suchen einen jüngeren, initiativen

Eisenbetonzeichner

zum selbständigen Bearbeiten von vielseitigen Eisenbetonkonstruktionen mit anspruchsvollen Ausführungsproblemen (Baustellenkontakt!).

Wir können Ihnen fortschrittliche Arbeitsbedingungen, gute Entlohnung und interessante Weiterbildungsmöglichkeiten offerieren.

Rufen Sie uns doch an! Herr Pfister steht Ihnen für weitere Auskünfte gerne zur Verfügung.

Basler & Hofmann
Ingenieure und Planer
8029 Zürich, Forchstrasse 395
Tel. 01 / 55 11 22

Dringend gesucht in mittelgrosses Architekturbüro
Nähe Dolder

Hochbauzeichner(in)

zur Mitarbeit an interessanten öffentlichen Bauten.

Roland Gross, Architekt SIA, 8032 Zürich
Pilatusstr. 2, Tel. 01 / 34 44 98

Mittleres Architekturbüro in Luzern sucht zur Ergänzung des Mitarbeiterteams für die Planung, Projektierung und Ausführung interessanter Bauaufgaben

dipl. Architekt oder Architekt-Techniker HTL Bauführer Hochbauzeichner(in)

Zeitgemässe Arbeitsbedingungen und Salär.
Interessenten melden sich über Tel. 041 /
23 15 56, Max Korner, dipl. Architekt ETH/
SIA, Geissmatthalde 5, 6004 Luzern.

Günstiges Leserschaftsprofil

Auf die Frage «Welche Stellung im Beruf haben die Leser der Schweizerischen Bauzeitung?»

hat die Leserschaftsanalyse eines neutralen Marktforschungsinstituts folgendes ergeben:

Inhaber / selbständig Erwerbende 44%
Leitende Stellung

(Prokurist, Geschäftsführer) 41%

Die Hälfte der Leser des SIA-Organs ist verantwortlich oder wichtig für die Erteilung von Aufträgen. Das macht die Schweizerische Bauzeitung als Insertionsorgan so wertvoll. SBZ-Leser sind kompetente Fachleute — hier lohnt sich eine laufende Kontaktpflege.

Alleinige Anzeigenannahme
IVA AG für internationale Werbung

8035 Zürich Beckenhofstr. 16 Tel. 01 / 26 97 40
1004 Lausanne 19, av. de Beaulieu Tél. 021 / 34 72 65
1204 Genève 8, rue du Marché Tél. 022 / 26 03 45

Junger

dipl. Bauingenieur ETH

mit 2 Jahren Praxis (Tiefbau) sucht neuen Wirkungskreis.
(Region Zürich oder Chur bevorzugt.)
Offerten unter Chiffre SBZ 875 an IVA AG, Postfach, 8035 Zürich.

Bauführer

übernimmt Aufträge für Bauleitungen, Devisierungen, Ausmasse, Abrechnungen usw. in freier Mitarbeit.
Offerten unter Chiffre SBZ 841 an IVA AG, Postfach, 8035 Zürich.

Versiertes

Architekten-Team

mit Grossbaustellen-Erfahrung übernimmt Planungen, Devisierungen und Bauleitungen in freier Mitarbeit (beste Referenzen).
Offerten unter Chiffre SBZ 858 an IVA AG, Postfach, 8035 Zürich.

Junger

Bauführer/Bauzeichner

mit Erfahrung in Submissionen, Vergabungen, Bauplatzüberwachung, Abrechnung, Sprachen: Deutsch, Französisch, Englisch, sucht nach Auslandsaufenthalt Stelle in Architekturbüro, evtl. Unternehmung.
Offerten unter Chiffre W 353 821 an Publicitas, Neugasse 48, 2501 Biel.

Bauingenieur ETH

mit mehrjähriger Praxis als Ingenieur-Bauführer und Bauleiter im Autobahn-, Strassen- und allgemeinen Tiefbau sucht neuen verantwortungsvollen Wirkungskreis.
Offerten sind erbeten unter Chiffre SBZ 874 an IVA AG, Postfach, 8035 Zürich.

Junger

Eisenbetonzeichner

sucht per sofort oder nach Uebereinkunft neuen Wirkungskreis im Raum Zürich.
Offerten unter Chiffre SBZ 872 an IVA AG, Postfach, 8035 Zürich.

Gutausgewiesener Fachmann für den

baulichen Zivilschutz

übernimmt Projektierungen und Abrechnungen in freier Mitarbeit.
Offerten erbeten unter Chiffre SBZ 865 an IVA AG, Postfach, 8035 Zürich.

Junger

dipl. Bauingenieur

mit rund einjähriger EDV-Ausbildung sucht neuen Wirkungskreis.
Offerten unter Chiffre SBZ 864 an IVA AG, Postfach, 8035 Zürich.

Dipl. Bauingenieur ETH

(Diplom Frühling 1971), sucht auf Frühling 1974 neuen Wirkungskreis in Büro, Unternehmung oder Industrie. Angebote aus der Zentral- oder Nordschweiz werden bevorzugt.

Offerten bitte unter Chiffre SBZ 869 an IVA AG, Postfach, 8035 Zürich.

Selbständiger, initiativer

Bauingenieur-Techniker HTL

sucht anspruchsvolle, ausbaufähige Stelle als Bauleiter für
— Tief-, Strassen-, Beton- und Wasserbau
— Grossbaustelle
— evtl. Industrie- und Hochbau
Kontaktnahmen erbeten unter Chiffre SBZ 873 an IVA AG, Postfach, 8035 Zürich.

Junger

dipl. Kulturingenieur ETH

mit Geometerpatent, sucht interessante Stelle im Raum Zug, Aargau, Zürich, Thurgau auf dem Gebiet der Integralmelioration (Güterzusammenlegung), Planung oder des Gemeindeingenieurwesens.

Offerten unter Chiffre SBZ 867 an IVA AG, Postfach, 8035 Zürich.

Kleineres Architekturbüro ETH/SIA in Zürich 7 sucht auf Frühjahr evtl. auch früher, aufgeweckte, willige

Lehrtochter

die sich zur **Hochbauzeichnerin** auszubilden wünscht. In einem kleinen Arbeitsteam besteht die beste Gewähr für eine vielseitige und abwechslungsreiche berufliche Ausbildung.
Ihre Bewerbung richten Sie bitte an das Architekturbüro Wenger-Hunger, dipl. Architekten ETH/SIA, Löwenstr. 20, 8001 Zürich. (Ab 1. November 73: Eidmattstr. 14, 8032 Zürich).

Selbständiger, in Grossbaustellen erfahrener

Bauführer

kann ab Mitte Oktober neue Baustelle in Zürich und Umgebung in freier Mitarbeit übernehmen. Von Submission, Baurminkontrolle (Netzplan), Baukostenüberwachung, Bauführung bis Abrechnung.

Offerten unter Chiffre SBZ 876 an IVA AG, Postfach, 8035 Zürich.

Allroundman aus dem Baufach

Tiefbautechniker

mit langjähriger Erfahrung in allen Sparten einer Bauunternehmung, sucht neuen Wirkungskreis.

Einiges aus seiner Praxis: Techn. Aufgaben mit Bauaufsicht, Rapport- und Rechnungswesen. Chef Lohnbüro mit Kassenverwaltung. Werkhofchef mit Inventarverwaltung, Einkauf, Einsatzdispositionen und Lagerbuchhaltung. Erfahrung im Spezialtiefbau.

Welche aufgeschlossene Firma schätzt zuverlässigen und vielseitigen Mann und kann ihm ein entsprechendes Angebot machen?

Offerten unter Chiffre SBZ 868 an IVA AG, Postfach, 8035 Zürich.

Hydron 300

— ein akrylischer Polymer zum Schutz von Stein- und Mauerwerk

HYDRON-SYLVANIA sucht für die deutschsprachige Schweiz erfahrene, bei Architekten und Baufirmen gut eingeführte

Vertreter

auf Kommissionsbasis. Französischkenntnisse erwünscht.

Offerten an:

SYLVANIA SA, case postale 38, 1211 Genève 19.

DR. STAUDACHER & SIEGENTHALER AG
Dipl. Bauingenieure SIA ASIC

8006 Zürich 3007 Bern 8401 Winterthur
Blümlisalpstr. 68 Mayweg 4 Römerstr. 18
Tel. 01 269610 Tel. 031 453772 Tel. 052 239521



Für die Bearbeitung interessanter Aufträge suchen wir

Bauingenieur ETH
Ingenieur-Techniker HTL
Eisenbeton- und Tiefbauzeichner

Moderne Organisation, Leistungslohn, Personalfürsorge, Investitionsgenossenschaft Gewinnbeteiligung



KING schafft Wohnbehagen

diana-lux super heisst dieser neue Nadelfilzteppich von KING (die Dame übrigens heisst Yvette). Natürlich besitzt Yvette Schreibtisch, Stuhl und eine IBM; aber immer wenn sie ein besonders kniffliges Problem zu lösen hat, macht sie es sich bequem: auf ihrem diana-Teppichboden.

Und dies zu Recht: diana gibt es in 7 vollsynthetischen Qualitäten, zum Teil mit Kompaktschaumrücken, in Rollen oder Platten, uni oder bedruckt, in 25 modischen Farben und für jeden Wohn- oder Arbeitsbereich.

diana[®]

Wichtig für Architekten: Der Fachhandel zeigt Ihnen gerne die vollständige diana-Kollektion. Verlangen Sie technische Unterlagen, Spezifikationen oder EMPA-Zeugnisse direkt bei uns.

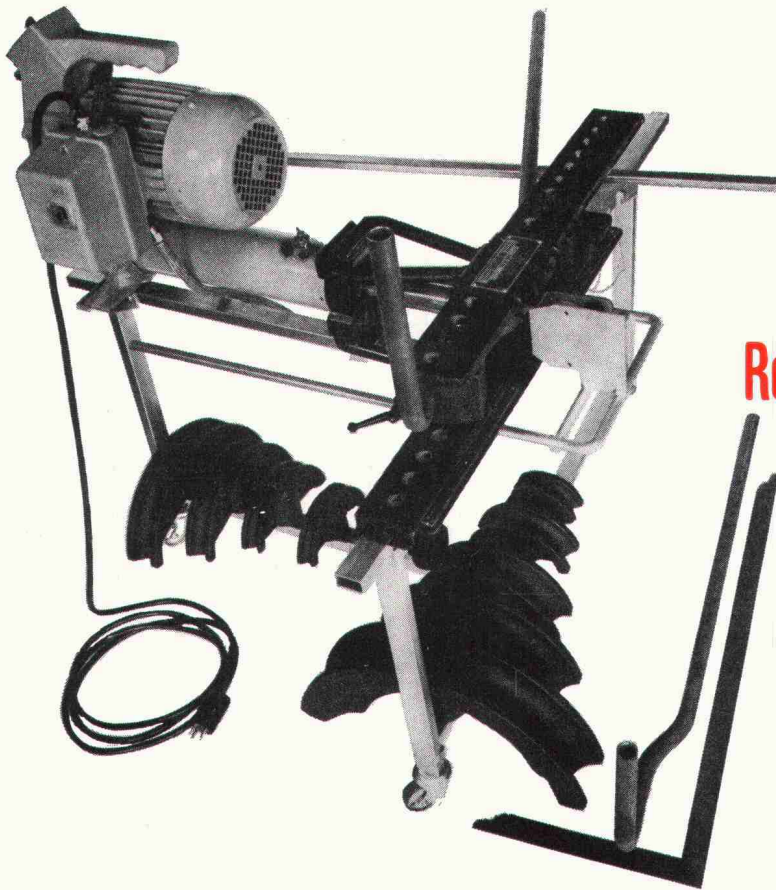
Technische Angaben über KING-Produkte finden Sie auch in der Schweizer Baudokumentation unter der Referenz: (33) 2 L 1153



E. KISTLER-ZINGG AG, Teppichfabriken, CH-8864 Reichenburg SZ, Tel. 055/67 12 12



Hydraulik-Aggregate MINGORI: Gross in der Leistung — klein in den Abmessungen

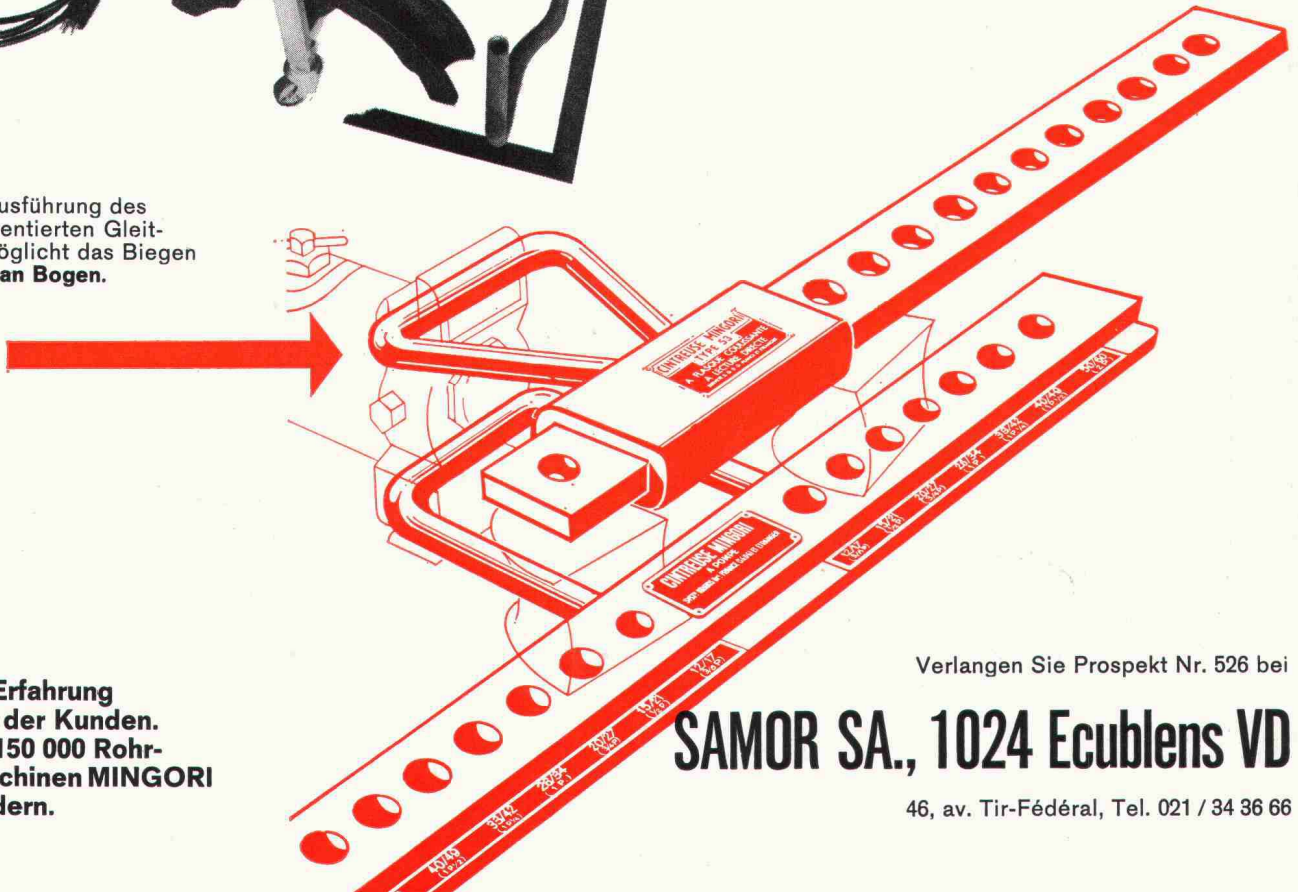


- a) **Hebewinden MINGORI-MOKLOS:** Monoblock-Ausführung, zwei automatische Geschwindigkeiten zum schnellen Heranführen an das Objekt, mit oder ohne Sicherheitsvorrichtung, von 10 bis 300 t, Hub 60 bis 220 mm.
- b) **Hebewinden MINGORI-MOKLOS:** mit separater Hand- oder Motorpumpe für den Betrieb eines oder mehrerer Druckzylinder bis 1000 t.
- c) **Druckzug-Winden EGES-KRATOS:** zum Drücken und Ziehen kombiniert, für Stahlbau und Schiffswerften, 3 Typen: 10, 25 und 50 t, Hub 120 bis 150 mm.

Rohrbiegemaschine Mingori M 60

Das Programm der Rohrbiegemaschinen MINGORI umfasst Typen verschiedenster Grösse und Ausführungen, für Hand- oder mit Motorantrieb, für Rohre von $\frac{3}{8}$ " bis 12". Die VO-Modelle wurden speziell zum Biegen von dünnwandigen Rohren aller Arten von 12 bis 60 mm ϕ konstruiert. Mit den Rohrbiegemaschinen «Flandern» und «Mini-Flandern» werden Kupferrohre in sehr kleinen Radien gebogen.

Die neue Ausführung des oberen, patentierten Gleitbügels ermöglicht das Biegen von **Bogen an Bogen**.



Ueber
40 Jahre Erfahrung
im Dienst der Kunden.
Mehr als 150 000 Rohr-
biegemaschinen MINGORI
in 92 Ländern.

Verlangen Sie Prospekt Nr. 526 bei

SAMOR SA., 1024 Ecublens VD

46, av. Tir-Fédéral, Tel. 021 / 34 36 66