

Zeitschrift: Schweizerische Bauzeitung
Herausgeber: Verlags-AG der akademischen technischen Vereine
Band: 91 (1973)
Heft: 39

Werbung

Nutzungsbedingungen

Die ETH-Bibliothek ist die Anbieterin der digitalisierten Zeitschriften auf E-Periodica. Sie besitzt keine Urheberrechte an den Zeitschriften und ist nicht verantwortlich für deren Inhalte. Die Rechte liegen in der Regel bei den Herausgebern beziehungsweise den externen Rechteinhabern. Das Veröffentlichen von Bildern in Print- und Online-Publikationen sowie auf Social Media-Kanälen oder Webseiten ist nur mit vorheriger Genehmigung der Rechteinhaber erlaubt. [Mehr erfahren](#)

Conditions d'utilisation

L'ETH Library est le fournisseur des revues numérisées. Elle ne détient aucun droit d'auteur sur les revues et n'est pas responsable de leur contenu. En règle générale, les droits sont détenus par les éditeurs ou les détenteurs de droits externes. La reproduction d'images dans des publications imprimées ou en ligne ainsi que sur des canaux de médias sociaux ou des sites web n'est autorisée qu'avec l'accord préalable des détenteurs des droits. [En savoir plus](#)

Terms of use

The ETH Library is the provider of the digitised journals. It does not own any copyrights to the journals and is not responsible for their content. The rights usually lie with the publishers or the external rights holders. Publishing images in print and online publications, as well as on social media channels or websites, is only permitted with the prior consent of the rights holders. [Find out more](#)

Download PDF: 19.02.2026

ETH-Bibliothek Zürich, E-Periodica, <https://www.e-periodica.ch>

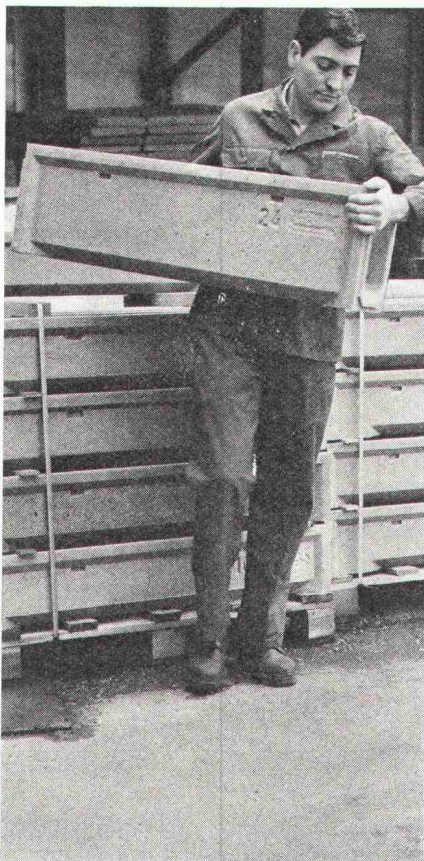
Es gibt schwere Rinnen. Die man mit Kranen hebt und senkt. Und mit vielen Männern in vielen Stunden verlegt. Und die trotzdem nicht mehr können, aber am Ende viel mehr kosten als die leichten ACO-DRAIN®-Rinnen.

ACO-DRAIN®-Rinnen lösen überall das Problem der kontinuierlichen Oberflächen-Entwässerung:

ACO-DRAIN®-Rinnen sind Fertigelemente aus Polyester-Beton und deshalb nur 15–26 kg schwer. Ein Mann alleine trägt und verlegt sie. Ohne Einschalen und Ausschalen. Ohne zeitraubende Gefälle-Berechnungen an Ort und Stelle und ohne zusätzliche Arbeiten für den Ablauf, weil Gefälle und Ablauf bereits in der Rinne eingebaut sind. Und durch blosses Zusammenstecken reiht er die einzelnen Elemente ohne Mörtelstau aneinander.

So werden mit ACO-DRAIN® bis zu 60% der Verlegekosten eingespart.

ACO-DRAIN®-Rinnen haben durch das Bindemittel Polyester-Harz eine grössere Festigkeit und ein dichteres Gefüge: Sie nehmen kein Wasser auf. Sie sind auch



frost- und chemikalienbeständig und können nicht rosten. Sie haben eine glatte Oberfläche und einen günstigen Querschnitt: Das Wasser fliesst rascher ab, und die Rinne reinigt sich selbst.

Ausser den 42 verschiedenen ACO-DRAIN®-Rinnen-Elementen gibt es 5 Rostausführungen in verschiedenen Materialien. Für jede Belastung und immer gefällig fürs Auge.

Das ACO-DRAIN®-Baukastensystem wird in der Schweiz hergestellt. Es ist seit Jahren erprobt.

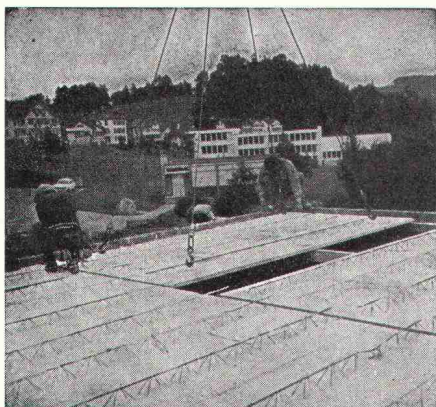
Wann stellen Sie es auf die Probe? Rufen Sie uns an.

Nur Rinnen mit dem Namenszug ACO-DRAIN haben alle Vorteile dieses Systems.

Studer + Thomann

8134 Adliswil, Webereistrasse 56/58
Telefon 01-9106 23, Telex 5 40 81

Auslieferungslager und Verkaufsstellen in der deutschen Schweiz: Aarau: Richner AG · Basel: Handelsgenossenschaft des Schweiz. Baumeisterverbandes · Bern: Handelsgenossenschaft des Schweiz. Baumeisterverbandes · Biel: Baubedarf+Holz AG · Chur: Baubedarf Zürich AG · Frick: Baumaterialien AG · Gebenstorf: Baubedarf Zürich AG · Luzern: Handelsgenossenschaft des Schweiz. Baumeisterverbandes · Regensdorf: Baubedarf Zürich AG · St. Gallen: Handelsgenossenschaft des Schweiz. Baumeisterverbandes · St. Gallen: Ganz & Co. AG · Sargans: Baucenter Sargans AG · Solothurn: A. Glutz-Blotzheim AG · Thun: Baumaterial AG · Uster: Hug + Graf · Wallisellen: Handelsgenossenschaft des Schweiz. Baumeisterverbandes · Weinfelden: Handelsgenossenschaft des Schweiz. Baumeisterverbandes · Wil: Baumaterial AG · Winterthur: Streiff Baumaterial AG · Zürich: Baubedarf Zürich AG · Zürich-Giesshübel: Handelsgenossenschaft des Schweiz. Baumeisterverbandes · Adliswil/Zürich: Studer+Thomann AG



Peter-Deckenplatten Peter-Deckenbretter

Preisgünstig bei gleichbleibender Qualität.
Einfaches System — kurze Lieferfristen.

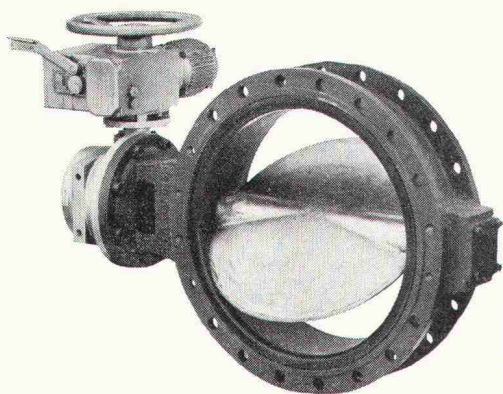


Peter-Bauelemente

8180 Bülach, Leeweg 18

Telefon 01 / 96 16 88

**Absperr-, Drossel- und Regulierorgane
für Wasser, Gas, Luft und andere flüssige
und gasförmige Medien**



**EURO
VALVE**

Absperr- und Regulierklappen
automatische Niveaugler
automatische Druckregler
Druckschlag-Verhinderungskappen

Kugelhähne
Sicherheitsarmaturen
für Gasversorgungsnetze

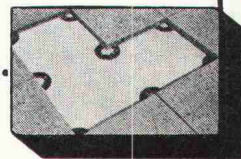
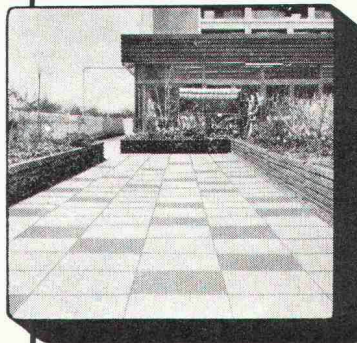
**MASCHINENFABRIK
SIDLER STALDER AG
6274 ESCHENBACH LU**

SISTAG

Telefon 041 89 18 75

terring

— die Lösung
eines bekannten Problems!



Das Problem:

Aus physikalischen Gründen sollte man den Belag von Terrassen, Balkonen und begehbaren Flachdächern von der Unterkonstruktion trennen. Dadurch verhüten auch Sie die bekannten Bauschäden, die durch Temperatureinflüsse wie Sonne, Regen, Frost und Eis entstehen.

terring wird aus alterungs- und witterungsbeständigem Spezialgummi hergestellt und — jetzt NEU — auch aus Kunststoff.

Über weitere Vorteile und Anwendungsbereiche informiert Sie unser ausführlicher Prospekt »T«.
Bitte fordern Sie ihn unverbindl. an.

Die Lösung:

Verlegen Sie die Platten unter Verwendung des terring-Systems. Damit ersparen Sie auch das Mörtelbett. Der terring ist in verschiedenen Durchmessern und Stärken lieferbar. Zum Ausgleich evtl. Unebenheiten sind Ausgleichplatten erhältlich — ebenfalls in mehreren Größen.

WEGU Gummi- und Kunststoffwerke
W. Dräbing KG.
D-35 Kassel-B.
Postfach 20

Für Schweiz, Österreich und Frankreich:
MARC G. SANTANDREA - BAUSPEZIALITÄTEN
CH-8135 Langnau/Zürich - Telex 56599 - Tel. 01/8038 73

Brander-Normtüren — die «grossen» Türen zum kleinen Preis. (aus Stahl oder Aluminium)

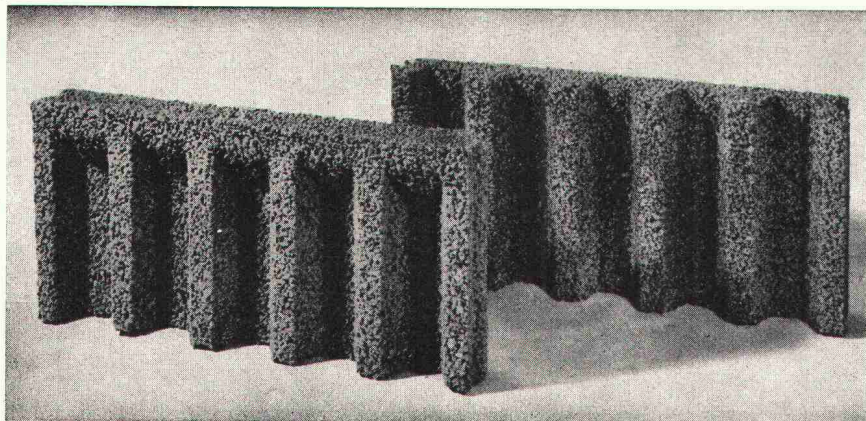
- preisgünstiger
- schneller montiert
- verzugsfrei
- in verschiedenen Grössen und Oberflächen lieferbar

Nutzen Sie unser Fachwissen.
Rufen Sie uns an.
Verlangen Sie unsere technischen Unterlagen.

a+a brander

Normbauteile, 8162 Steinmaur, Telefon 01 / 94 13 97
Représentation pour la Suisse romande:
Agence W. Bauer, Maujobia 63, 2000 Neuchâtel,
Téléphone 038 / 25 01 50

ROBA-Sickersteine Praktisch und robust



Typen:	Sickerstein und Abdeckplatte
Masse:	50×25×6 cm
Gewicht	10 kg
Preis:	Fr. 8.— pro m ²
	(Fr. 1.— pro Stück) ab Werk

Beziehbar direkt oder durch
die Handelsgenossenschaft des SBV
und den Baumaterialienhandel

Element und Baustein AG
(vormals E. Jucker)

8307 Kindhausen-Effretikon
Telefon 01 / 86 41 90



Ihr Vorteil: Einsparungen

- durch rationelle Erstellung eines besseren Entwässerungssystems
- an Verschleiss von Schalungsmaterial und dessen Transportkosten

Ihr Vorteil: Verbesserung

- der Entwässerung des Erdreichs
- Belüftung der Fundamente
- der Kanalisation des Sickerwassers

Ihr Vorteil: Verkürzung der Bauzeit

- durch vereinfachte vollmaschinelle Aufschüttung

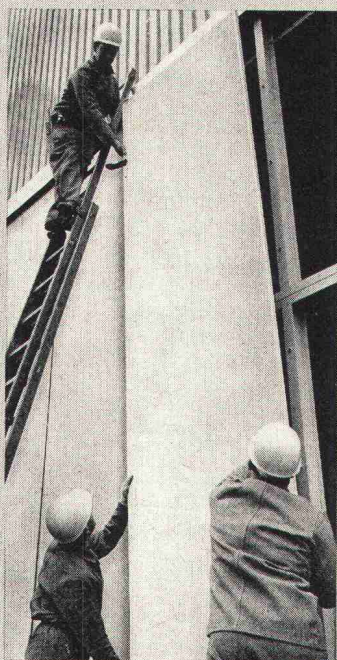
Alucopan®

Alucopan-Verbundplatten – das ideale Element
für den Hochbau

Alucopan

ist leicht
hat hohe Festigkeit
isoliert gut
hat gutes Brandverhalten
ist anpassungsfähig
ist preiswert

Mehr erfahren Sie aus unserer ausführlichen
Alucopan-Dokumentation.



Schweizerische Aluminium AG
Chippis/Zürich
CH - 8048 Zürich
Buckhauserstrasse 11
Telefon 01 54 80 80

- ☐ Bitte senden Sie mir Ihre Alucopan-Dokumentation
☐ Bitte senden Sie mir das Alucopan-Mustersortiment
☐ Wünsche Beraterbesuch

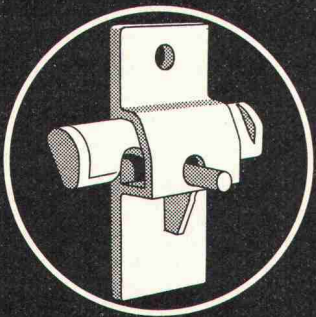
2

Firma _____ zHd. _____

Strasse _____

Ort (PLZ) _____

ARETOR



Die solide und praktische Schalungsklemme
+ Pat. (aus Stahl, nicht Guss)

Mit «ARETOR» Verwendung von gewöhnlichen Rundenisen als Zugstab

Mit «ARETOR» absolute Sicherheit: je grösser der Betondruck, desto grösser die Klemmwirkung.



RIGLING + CO
8050 Zürich-Oerlikon
Leutschenbachstr. 44
Tel. 051/501530

Interdisziplinäre Zusammenarbeit mit dem Ingenieur

die frühzeitige Zusammenarbeit liegt im Interesse des Bauherrn.

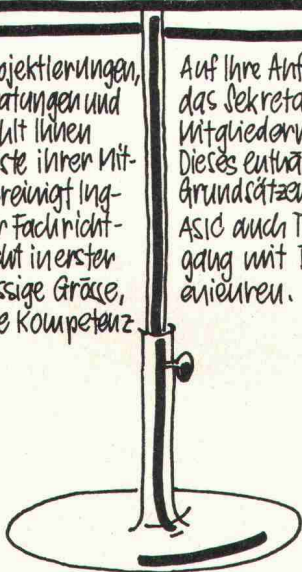
Association Suisse des
Ingénieurs-Conseils
Secrétariat: Mayweg 4
3007 Berne

ASIC

Schweizerische Vereinigung
Beratender Ingenieure
Sekrétariat: Mayweg 4
3007 Bern

Für Planungen, Projektierungen, Bauleitungen, Beratungen und Expertisen empfiehlt Ihnen die ASIC die Dienste ihrer Mitglieder. Die ASIC vereint Ingenieurbüros aller Fachrichtungen, welche nicht in erster Linie zahlenmässige Grösse, sondern fachliche Kompetenz anstreben.

Auf Ihre Anfrage stellt Ihnen das Sekretariat gerne ein Mitgliederverzeichnis zu. Dieses enthält neben den Grundsätzen und Zielen der ASIC auch Tipps für den Umgang mit Beratenden Ingenieuren.



Angewandte Hydraulik im Bauwesen

BONFI



Zum Beispiel **Pressen**

Um z.B. Kettenglieder aus- und wieder einzustossen benötigen Sie teilweise enorme Kräfte. Diese erzeugen Sie spielend leicht mit unseren ENERPAC-Hydraulik-Werkzeugen.

ENERPAC.

Dies ist nur eine der Anwendungsmöglichkeiten von hydraulischen Werkzeugen.

Wir liefern Ihnen:

Kräfte bis 200 Tonnen.

Ideen zur Lösung Ihrer Kraft-Probleme bei Reparaturen von Baumaschinen, beim Anheben schwerer Stücke, beim Richten von Kranbahnen und Ähnlichem, beim Vorspannen, beim Setzen von Betonverankerungen usw. Die Vielseitigkeit unseres Lieferprogrammes hilft Ihnen Kosten sparen.

SCHNELLMANN ING. AG



Rämistrasse 33 8024 Zürich Telefon 01 47 57 03

Kälte optimal ausgelegt

von 30000 bis 20000000 kcal/h



Unser Kälteprogramm – Kompressoren, Standardanlagen, Kühltürme – deckt jeden Bedarf. Für die Chemie, Lebensmittel- und Getränkeindustrie, Klimatisierung oder für Eissportanlagen. Das Sulzer-Know-how als Ergebnis jahrzehntelanger Erfahrung bietet Gewähr, Kälteanlagen technisch und wirtschaftlich optimal auszuliegen. Unsere Fachleute beraten Sie gerne. Verlangen Sie Prospekte. Direktwahl 052 81 38 40

Gebrüder Sulzer, Aktiengesellschaft, 8401 Winterthur, Schweiz

6.62-2

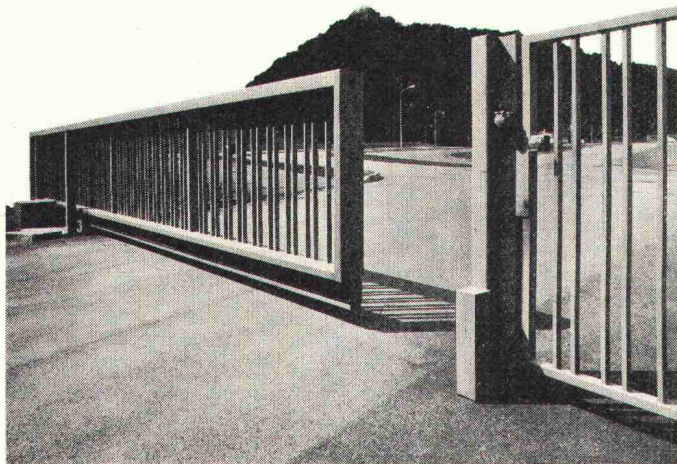
Die Geilinger-Gruppe:
Drei Unternehmen,
die sich mit Metallbau,
Stahlbau und Feineisen-
bau beschäftigen.
Hier ein Produkt der
Firma Geilinger & Co.,
Metallbau, Winterthur:

Eine Türe, die öfter ausschliesst, als einlässt: Das Industrie-Areal- Abschluss-Tor.

wie ja schon der Name verrät – vor allem einmal dem Abschluss von Industrie-Arealen. Robust konstruiert und mit den notwendigen Steuerungs- und Sicherheitsaggregaten versehen, sind sie aber auch überall dort anzutreffen, wo die Öffentlichkeit keinen oder nur beschränkten Zutritt hat: Auf Flughäfen, Sportplätzen, Bahn-Anlagen und Zollfreilagern.

Wenn Sie sich für die Montage eines Areal-Abschlusses interessieren, so nennen wir Ihnen gerne Referenzen: Unsere robust konstruierten Tore, die wir je nach Wunsch mit Dreh- oder Schiebeflügel-Anordnung bauen, haben sich ganz offensichtlich bewährt.

**Qualität,
die man (heute) suchen kann.**



Egger

Die wichtigsten Vorzüge in

Stichworten:

- robuste, schienenlose Konstruktion
- mit Dreh- oder Schiebeflügel-Anordnung
- mit oder ohne elektromechanischen Antrieb

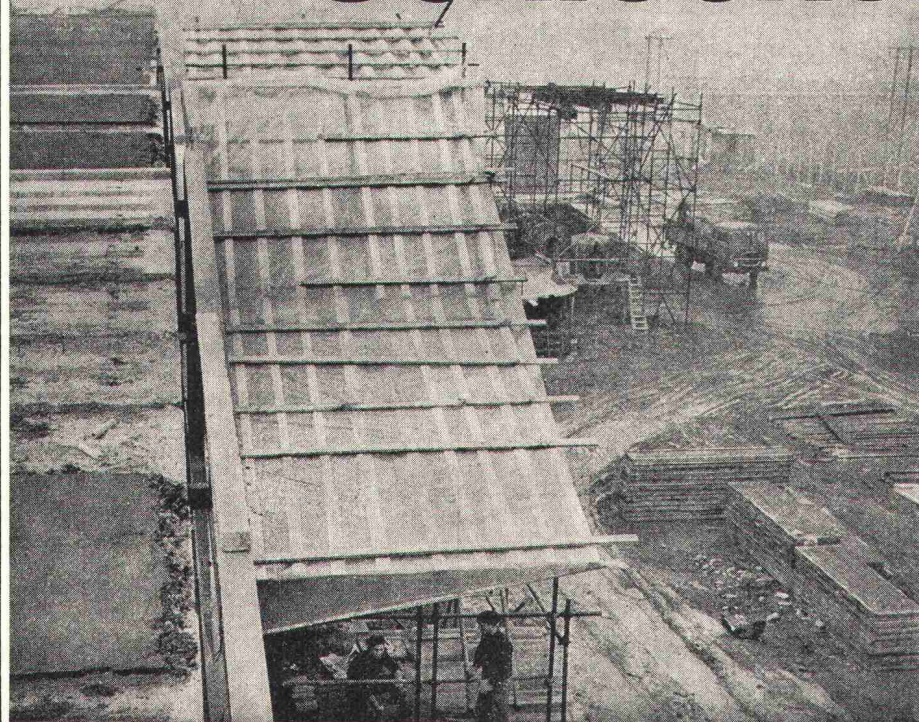
G 72.118

Weitere Informationen: Siehe
die Schweiz. Bau-Dokumentation unter
(31) 43-748 sowie unseren ausführlichen
Spezial-Prospekt.

GEILINGER

GEILINGER & Co., METALLBAU, 8401 WINTERTHUR
052 22 28 21

Bauen trotz Schlechtwetter



dank Howagaine-Folien.

Provisorische Schutzdächer bei Umbauten, Fensterabschlüsse in Rohbauten, Fassadenschutz, Abschirmung von wertvollen Baumaterialien, Abdeckung bei Strassenbauten. Weitere Verwendungszwecke der isolierenden, säurebeständigen und durchsichtigen Folien aus Polyäthylen bieten sich jedem Fachmann an

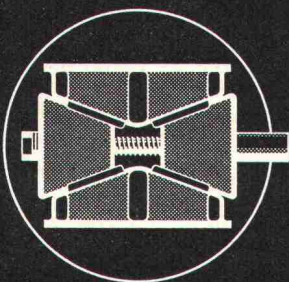
Offene Fläche
bis zu 6 m in der Dicke 0,2 mm
bis zu 3 m in der Dicke 0,3 mm

Für spezielle Beanspruchung:
verstärkte Gitterplastik-Folien
mit stark erhöhter Reisskraft

HOWAG

Howag AG, 5610 Wohlen, 057/63242
Telex 53792
Vertrieb durch Grossistenfirmen
des Bau- und Eisenhandels

RIX



Absenk-Keile

für Lehrgerüste und Fertigelemente

20 t und 40 t Tragkraft

verkauft und vermietet



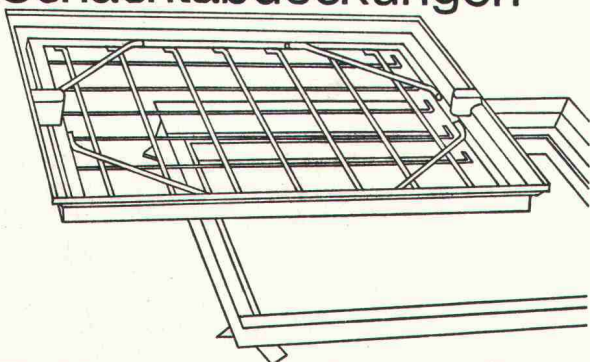
RIGLING

R. Rigling & Co., 8050 Zürich-Oerlikon

Spezial-Baugeräte

Telefon 01 / 50 15 30, Leutschenbachstrasse 44

«esser's» Schachtabdeckungen



Für den Bauausführenden: Keine Probleme beim Einbau! Die Nenngrößen passen sich entweder den verschiedensten Plattenformaten von Fussbodenbelägen an oder weisen den Vorschriften entsprechende Mauermaße für die lichte Schachtweite auf.

Für den Architekten: Bei der Planung entfällt zeitraubendes Detaillieren von Sonderkonstruktionen. Er findet für alle Wünsche eine ganze Skala von normgerechten Typen zur Auswahl.

Für den Bauherrn: Kein hässlicher Anblick bei Kontrollschächten im Bauwerk mehr! Jeder beliebige Bodenbelag kann in die Schachtabdeckung eingebracht werden und macht diese praktisch unsichtbar – auch bei Teppichbelag.

Verlangen Sie unsere ausführliche Dokumentation oder den Besuch unseres Fachberaters.

Jakob Scherrer Söhne AG
Allmendstrasse 5-7
8059 Zürich
Telefon 01 257980



Tuchs Schmid Türzargen + Türen

Stahl
Chromnickelstahl
Leichtmetall
Kunststoff

Gebr. Tuchs Schmid AG
Bahnhofplatz
8500 Frauenfeld
Schaffhauserstr. 34
8006 Zürich



Frank Asbest- zement- Produkte

Sperrag hält mit Abstand den besten Abstand! Kein Fremdkörper im Beton mit Frank Abstandhalten und Mauerstärken aus Asbestzement.

sperrag Leimgrubenweg 25, 4018 Basel
061 34 64 22 Postfach 165

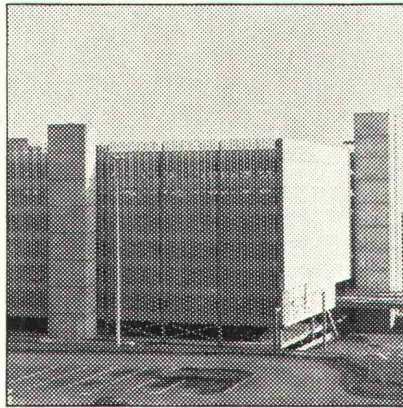
Nach Ihrem Mass! Peikert Prefab AG

Wenn die Herstellung von Mass-
elementen eine gewisse Stückzahl
erreicht, lohnt sich die Vorfabrikation.

Wenn vorgefabrizierte Masselemente
Problemlösungen erlauben, wie sie mit
normalen Baumethoden nicht oder
nur schlecht möglich sind, lohnt es sich
erst recht.

Der Idealfall ist natürlich, wenn beide
Voraussetzungen zutreffen: eine grosse
Serie für eine spezielle Problemlösung,
wie das Bild zeigt: beim Parkhaus Kloten.

Unter diesen Voraussetzungen bedeuten
Masselemente auch finanziell gesehen
speziell preiswerte Lösungen. Wenn
Sie ein Problem haben, so fragen Sie
uns doch. Wir werden – zusammen mit
Ihnen – die wirtschaftlichste Basis
erarbeiten.



Parkhaus FIG, Kloten



Peikert Prefab AG
Baarermatte 6340 Baar/Zug
Telefon (042) 311027

Fabriziert innerhalb der Peikert-Gruppe
die vorgefabrizierten Bauelemente,
massgenau, wirklich preiswert und gut.

MB & Co P7

Einige Gründe,
im Bedarfsfall an uns zu denken:

Die Zuverlässigkeit der SIHI-Pumpen.

Das breite SIHI-Pumpenprogramm mit 5000 Typen.
Die kurzen Lieferfristen für SIHI-Pumpen.
Die Wirtschaftlichkeit der SIHI-Pumpen.
Die fachmännische SIHI-Beratung.
Der schnelle und gründliche SIHI-Service.

SIHI-Pumpen sind immer richtig.

Pumpenbau Schaffhausen AG

8200 Schaffhausen Goldsteinstrasse 2 Telefon 053 - 4 30 21

FEUER- FESTE ERZEUG- NISSE

aus Schamotte
Sillimanit, Korund
Karbonium
Leichtqualitäten
Säurebeständige
Erzeugnisse

Steinzeug-
Bodenplatten



TONWERK LAUSEN AG

el/akustik

Ein Unternehmen
spezialisiert für
Projektierung, Lieferung und Montagen
von Anlagen im Bereich der Industrie –

Elektroakustik

Wir bearbeiten:

- Elektroakustische Ausrüstungen in Einkaufszentren, Warenhäusern und Schulen usw.
- Background-Musik, Werbespots, Durchsagen und Generalkauf-Systeme
- Warn-, Gegensprech- und Personal-Ruf-Anlagen in Industrie-Verwaltung
- Diskotheken in Restaurants, Bars, Dancings und Clubs
- Alarm-Anlagen aller Art für Industrie, Gewerbe, Verwaltung und Privat
- Lichtsteuerungs-Anlagen für verschiedenste Anwendungen
- Bau von Gemeinschaftsantennen
- Industrielle Sprechfunk-Anlagen

Hauptstz:
Cordilaplatz 2
5400 Baden
Tel. 056/226323

Geschäftstellen in:
Basel, Bern, Genève,
Lugano, Luzern,
St. Gallen, Zürich
Ausland:
Frankfurt, Hamburg,
München, Wien

SKYLIFT

Brückenuntersichtsgerät



Einfach mieten, einsteigen und kontrollieren.

Vermietung und Einsatzberatung in der ganzen Schweiz

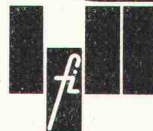
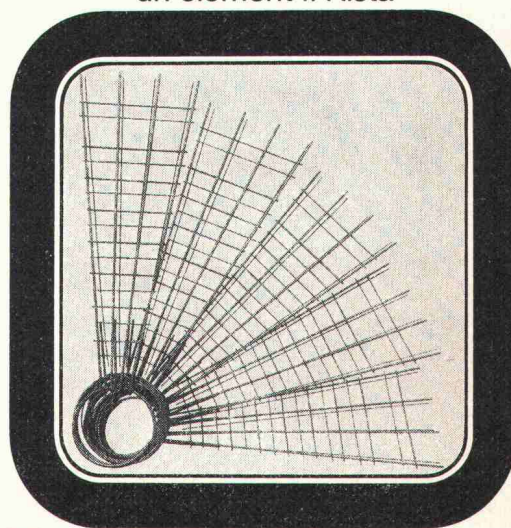
maltech® ag

CH-8026 Zürich, Feldstrasse 55
Tel. 01/39 58 60, Telex 56 127

MALTECH-Organisation
zuständig für rationelle
Hebebühnen

Treppen-Armierung
ein fi-Rista-Element

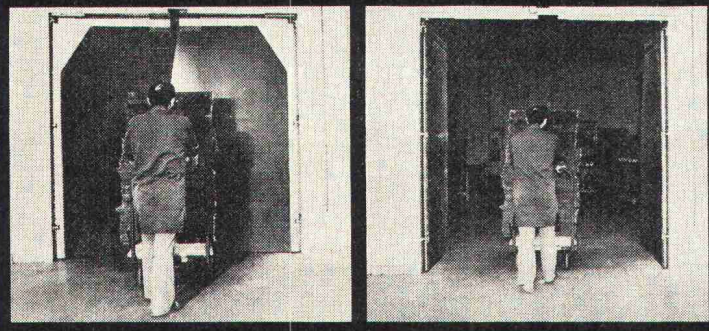
Armature pour escaliers
un élément fi-Rista



Drahtwerke/Tréfileries
Fischer AG
CH-5734 Reinach AG

FISCHER AG REINACH

PORTIER



Pendeltüren ja, aber nur . . .

ohne die Nachteile wie:

- Vorbeistreichen der Türflügel am passierenden Objekt
- ungenügende Schliessstellung bzw. Winddruckprobleme
- schnelles Verkratzen der Türflügel usw.

mit dem Portier-Antrieb,

gekennzeichnet durch:

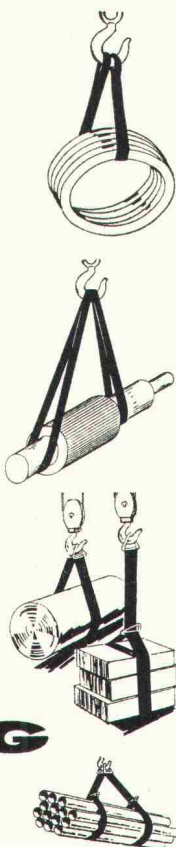
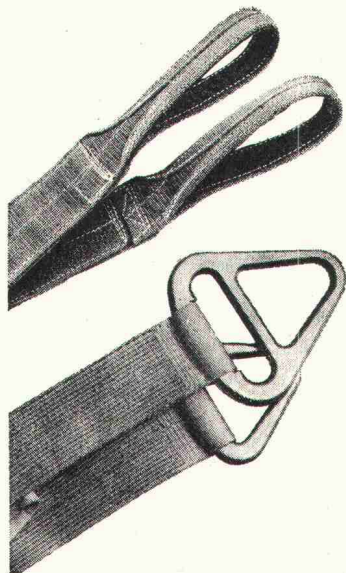
- universelle Einsatzmöglichkeit, einfache Montage
- minimalen Platzbedarf in der Türöffnung
- praxisgerechte und betriebssichere Funktion
- keine Pressluft, keine Elektronik und Relais

die perfekte autom. Pendeltüre

Rudolf Zuber, Ingenieur-Techniker HTL
PORTIER-Türantriebe
8463 Benken ZH, Telefon 052 / 43 12 46

RISS

HICKORY-Hebegurten



RISS AG

Drahtseil- und Kettenwerk

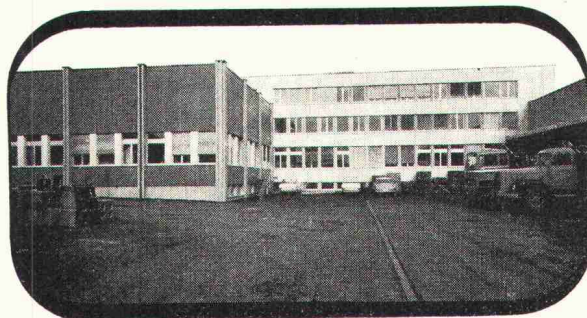
Querstrasse 19, Telefon 01 / 71 23 30

8105 Regensdorf/Zürich

Ein Beispiel der

POLYMUR® - Bauweise

mehrgeschossiges Verwaltungsgebäude mit Ausstellungshalle



Die industrielle Herstellung der selbsttragenden, pat. POLYMUR®-Fassadenelemente mit besten bauphysikalischen Eigenschaften (siehe EMPA-Testberichte) z. B. für:

ein- und mehrstöckige Schulhäuser, Turnhallen, Wohnblocks, Industriebauten, Hallen usw.

ermöglicht ein rasches, rationelles, rentables und fortschrittliches Bauen.

POLYMUR®-Elementbau

Albin Murer Tel. 041- 64 17 57
6375 Beckenried

WANNER



**Wir sorgen dafür,
dass Wärme Wärme bleibt und Kälte Kälte,
dass Lärm nicht stört und Wasser nicht schadet.**

Wanner AG, Isolier- und Bedachungsmaterialien

8105 Regensdorf ZH, Telefon 01 71 51 71. 3000 Bern 32, Telefon 031 41 47 41

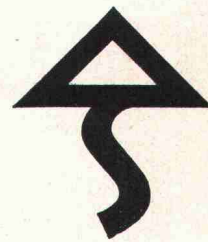
Norm - Türen

montiert und unmontiert, mit oder ohne Stahlzargen.

Folienbeläge aller Art. Mobile Trennwände.

Beachten: Türfälze ummantelt.

Prospekte verlangen!



Theodor Schlatter & Co. A.G.

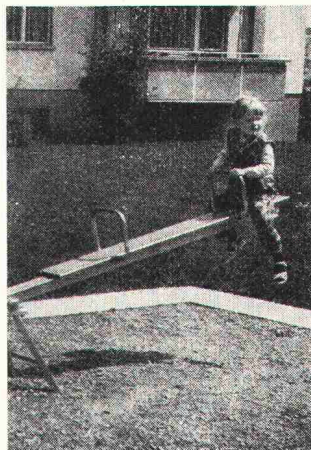
9000 St. Gallen, Wassergasse 24, Telefon 071 / 22 74 01

Wettbewerb

Ein bewährtes Mittel des wirtschaftlichen Wettbewerbs ist das Inserat. Wir helfen Ihnen gerne bei der ansprechenden Gestaltung.

IVA AG für internationale Werbung, 8035 Zürich
Beckenhofstrasse 16
Telefon 01 / 26 97 40

Spielplatz- geräte



stark, wintertüchtig, preiswert. Verlangen Sie den Katalog C 72.

EMIL COLOMBO

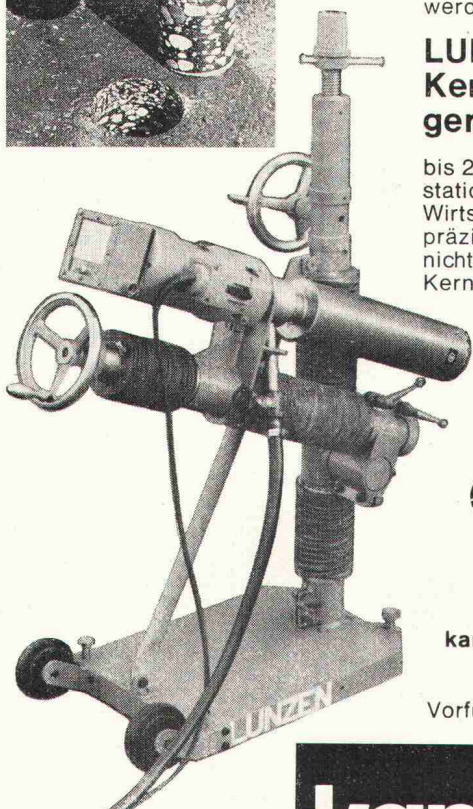
Spielplatzgeräte
8912 Obfelden
Tel. 01 / 99 47 59



Bohrprobleme
in Asphalt,
Beton usw.
werden gelöst mit

**LUNZEN-
Kernbohr-
geräten**

bis 250 mm Ø,
stationär und fahrbar.
Wirtschaftlich und
präzis. Mit tadellosen,
nicht abbröckelnden
Kernen.



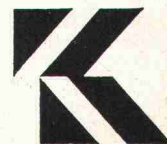
kamag = Service

Vorführung, Verkauf:

kamag

8952 Schlieren-Zürich
Zürcherstrasse 137
Tel. 01/98 92 88

**KISSLING
BERN**



Stahlbau, Metallbau, Torbau,
Blechpresserei
Kunststoff-Konstruktionen

Hans Kissling AG Bern

Telefon 031 / 51 43 11
Zentweg 1
3072 Ostermundigen



1904

**GRANIT
QUARZIT
PORPHYR**

**P. DE ZANET
& CO. AG**

Natursteine
Uznach SG
Tel. 055 8 18 44

Stellen- und Gelegenheits-Anzeigen

Tarif

1/1 Seite 185 x 259 mm Fr. 670.—	1/4 Seite 185 x 60 mm 90 x 128 mm Fr. 168.—	1/12 Seite 90 x 40 mm Fr. 56.—
1/2 Seite 185 x 128 mm 90 x 259 mm Fr. 335.—	1/6 Seite 185 x 40 mm 90 x 84 mm Fr. 112.—	1/16 Seite 90 x 28 mm Fr. 42.—
1/3 Seite 185 x 84 mm Fr. 224.—	1/8 Seite 185 x 28 mm 90 x 60 mm Fr. 84.—	1/24 Seite 90 x 18 mm Fr. 28.—

Chiffregebühr Fr. 4.—, Ausland Fr. 6.—
Stellengesuche werden nur noch schriftlich entgegengenommen.
Anzeigenschluss: Mittwoch der Vorwoche, 10 Uhr.
Sofern drucktechnisch möglich, kann der Anzeigenschluss bis Donnerstag der Vorwoche, 10 Uhr, verlängert werden.

IVA AG für internationale Werbung, 8035 Zürich
Beckenhofstrasse 16, Tel. 01 / 26 97 40, PC 80-32735
Filialen:
1004 Lausanne, 19, av. de Beaulieu Tel. 021 / 34 72 65
1204 Genève, 8, rue du Marché, Tel. 022 / 26 03 45

Ermässigte Preise
ohne Rabatt
für
Wiederholungen

Für Stellensuchende empfehlen wir ein 3-Monats-Abonnement auf die **Schweiz. Bauzeitung** (Fr. 30.—, Ausl. Fr. 33.—, rund 13 Hefte)

Mittelgrosses Architekturbüro, vornehmlich mit der Erstellung öffentlicher Bauten beauftragt, sucht

Alleinsekretärin

Ihr Arbeitsplatz: ein Einfamilienhaus im Grünen am Zürichberg.
Ihr Tätigkeitsbereich: Aufbau und Führung unseres Sekretariates.

Was wir Ihnen bieten können, darüber möchten wir uns mit Ihnen persönlich unterhalten.

Roland Gross, Architekt SIA
8032 Zürich, Pilatusstrasse 2, Telefon 01 / 34 44 98

Zur Ergänzung meines Mitarbeiterstabes suche ich tüchtigen

Ingenieur-Techniker HTL

für interessante Bauaufgaben.

Fähige Bewerber, die eine abwechslungsreiche Tätigkeit in angenehmem Arbeitsklima schätzen, möchten sich bitte melden bei:

Leon Goldberg, Ingenieur SIA
Steinenvorstadt 43, 4051 Basel, Tel. 061 / 23 54 18

Bauführer
werden, kann bei uns nicht jeder. Aber wer es wird, der macht einen schönen Sprung nach vorne. Und dies in fachlicher wie finanzieller Hinsicht. Wir wollen uns vor allem auf unsere Männer an der «Front» verlassen können. Organisationstalent, ein integrierender Charakter und eine solide Grundausbildung scheinen uns für diesen Posten die wichtigsten Voraussetzungen. Arbeitsplätze wäre Buchs bei Aarau oder Bern. Rufen Sie uns an (Herrn Ruppen verlangen) und lassen Sie sich eine Dokumentation über die AG Fritz Frei geben!

AG Fritz Frei
Architekturbüro
Ingenieurplanungen
Generalunternehmungen
5033 Buchs bei Aarau
Telefon 064/24 44 31

Anliker + Co. AG
Bauunternehmung
Gerliswilstrasse 10
6020 Emmenbrücke
Tel. 041/55 26 26

Wir suchen zur

Leitung einer alteingesessenen Bauunternehmung

für Hoch- und Tiefbau im Kanton Bern einen etwa 35- bis 40-jährigen

Geschäftsführer

Die selbständige Leitung des Betriebes im Rahmen der Zielsetzungen erfordert vor allem

- die Fähigkeit, eine Belegschaft von 100 Mitarbeitern erfolgreich zu führen und zu fördern
- Geschick in der Kontaktpflege mit Bauherren, Behörden, Architekten und Ingenieuren
- optimalen Einsatz und Verantwortungsbewusstsein.

Einem initiativen dipl. Baumeister, dipl. Bauführer oder Ing. Techniker mit langjähriger Berufserfahrung im Hoch- und Tiefbau sowie erfolgreicher Führungspraxis bietet sich eine einmalige Entwicklungschance. Selbstverständlich erfolgt eine seriöse Vorbereitung auf die neue Tätigkeit.

Wir freuen uns auf Ihre Bewerbung mit den üblichen Unterlagen.

 **ANLIKER**

HEIERLI

In unsere Abteilung Abwassertechnik suchen wir einen

Bauingenieur

Aufgabenbereich:

Projektierung und Bauleitung von Kläranlagen sowie Ausarbeitung von Studien über generelle Gewässerschutzprobleme.

Wir bieten:

Anspruchsvolle, abwechslungsreiche Arbeit in einem Team, das Ihnen bei der Lösung schwieriger Aufgaben kollegial beisteht. Moderne Arbeits- und Anstellungsbedingungen.

Unser Herr Schärli steht Ihnen für weitere Auskünfte gerne zur Verfügung.

Ingenieurbüro Heierli, 8006 Zürich
dipl. Bauingenieur ETH/SIA/ASIC
Culmannstrasse 56, Telefon 01 / 60 06 60

Technischer Aussendienst

Im Auftrag der Schweizer Verkaufsfiliale einer der grössten europäischen Firmen auf dem Gebiet der Glasherstellung suche ich die

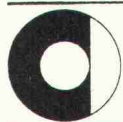
Beraterpersönlichkeit

Ihr Aufgabenbereich: Nach gründlicher technischer Einführung und Ausbildung von mehreren Monaten Dauer im Lieferwerk im Ausland übernehmen Sie selbstständig die fachgemässe und kommerzielle Beratung der Kunden in der ganzen Schweiz. Sie informieren und beraten Architekten und Generalunternehmen über das vielseitige Fabrikationsprogramm mit zukunftsweisenden Neuentwicklungen.

Sie sind ausgebildeter Fachmann aus dem Bausektor (Bauzeichner, Bauingenieur-Techniker HTL oder Konstrukteur) mit guten kaufmännischen Kenntnissen und einigen Jahren Praxis. Sie sind eine kontaktfreudige, verkaufsorientierte Persönlichkeit, bereit, mutig in diese anspruchsvolle Tätigkeit einzusteigen, eigeninitiativ und beharrlich, Aufbauarbeit zu leisten. Wohnsitznahme im Grossraum Zürich. Sprachen: Deutsch und sehr gute Kenntnisse in der französischen Sprache.

Dann bietet sich Ihnen in dieser kleinen, im Aufbau begriffenen Organisation eine attraktive Position, die selbstverständlich leistungsgerecht dotiert wird. Gute Sozialleistungen.

Richten Sie bitte Ihre ausführliche Bewerbung mit handgeschriebenem Begleitbrief, Foto, Lebenslauf und Zeugniskopien an den beauftragten Personalberater. Ich sichere Ihnen uneingeschränkte Diskretion zu.



Walter Cadonau Personalmarketing
8008 Zürich Mühlebachstrasse 35
Telefon 01.32 21 55

Ich suche zur Entlastung meines Mitarbeiterkaders einen

Patentingenieur

mit Ausbildung auf dem Gebiet der Elektronik und/oder Physik.

Geboten wird interessante, selbständige Tätigkeit und gute Honorierung. Verlangt wird mehrjährige Praxis auf dem Patentgebiet, Kenntnis der deutschen, französischen, englischen und wenn möglich der italienischen Sprache. Bevorzugtes Alter etwa 40 Jahre.

Offerten mit detaillierten Angaben über bisherige Tätigkeit, Kenntnisse und Gehaltsansprüche werden erbeten an

Patentanwalt Fritz Isler, Walchestrasse 23
8006 Zürich

Wir suchen

– Chef des Architekturbüros

(Architekt-Techniker HTL) für unsere Niederlassung Luzern

– Chef-Stellvertreter

(Architekt-Techniker HTL) für unser Architektur-Team am Hauptsitz in Herzogenbuchsee

– Bauführer

für unsere Architekturbüros am Hauptsitz und in der Niederlassung Luzern

– Hochbauzeichner

für das Architekturbüro am Hauptsitz und in der Niederlassung Luzern

Informationsunterlagen und Auskünfte erhalten Sie unverbindlich bei



3360 Herzogenbuchsee

Tel. 063 5 27 31

Eine Aufgabe für den überdurchschnittlich befähigten Architekten. Werden Sie unser

verantwortlicher Architekt der Firmengruppe

Wir sind ein Konzern mit 21 Tochtergesellschaften in Europa und in den USA. Als größter europäischer Gardinenhersteller sind wir in unserer Branche die Nummer 1. Seit zwei Jahren stellen wir aber auch gewebte und bedruckte Dekorationsstoffe her, wobei wir uns auch dort bereits zu den führenden Anbietern im europäischen Markt zählen dürfen.

Unsere starke Expansion im Markt verlangt nach ständig vergrößerten Produktionsstätten und neuen Lager- und Verwaltungsgebäuden. Unserem guten Image im Markt entsprechend, müssen auch unsere eigenen Gebäude eine klare Handschrift tragen, indem sie architektonisch sauber gestaltet und funktionell perfekt gebaut sind.

Wir suchen deshalb einen Dipl. Architekten ETH

der als verantwortlicher Architekt der Firmengruppe sämtliche Projekte in den Ländern unserer Tochtergesellschaften plant und durchführt. Es handelt sich dabei um Neu- und Umbauten von vollklimatisierten Produktions-, Lager- und Verwaltungsgebäuden.

Wir denken an einen 30- bis 35jährigen Schweizer, der in architektonischen Belangen ein sicheres Urteil hat und mehrjährige praktische Erfahrung, vorzugsweise im Industriebau des In- und Auslandes, mit sich bringt. Systematische Planungsarbeit für langfristige Projekte soll ihm ebenso geläufig sein wie rasche Entscheide in schwierigen Bauabschnitten. Genauso wichtig ist Organisationstalent, vor allem aber die Fähigkeit, mit den an den verschiedenen Projekten beteiligten Persönlichkeiten und Behörden umgehen zu können. Erforderlich dafür sind Verständnisbereitschaft, Urteilsvermögen und Durchsetzungskraft. Dies ist eine Frage der Souveränität, die nicht zuletzt auch auf persönliche Integrität beruht.

Mit dieser Aufgabe sind häufig kurze Reisen innerhalb Europas verbunden. Englische und französische Sprachkenntnisse werden vorausgesetzt. Je perfekter Sie die Sprachen sprechen, desto leichter ist Ihr Umgang mit den beteiligten Stellen.

Ueber die weiteren Aspekte dieser einmaligen Aufgabe und die hervorragenden Bedingungen, die wir zu bieten haben, möchten wir gerne mit Ihnen persönlich sprechen. Das Gespräch kann umso konkreter sein, je mehr wir von Ihnen wissen. Informieren Sie uns deshalb so umfassend wie möglich. Selbstverständlich betrachten wir Ihre Unterlagen als vertraulich.



**Gardisette International AG, Geschäftsleitung
6003 Luzern, Pilatusstraße 38**

Seriöse Baurationalisierung

und umfassende Serviceleistung gegenüber den Bauherrschaften ist das generalunternehmerische Ziel meiner Klientenfirma. Als bedeutende, aber für eine Erschliessung der deutschschweizerischen Agglomeration ungünstig domizilierten Hoch- und Tiefbauunternehmung möchte sie ihre regional bereits gut eingespielte Generalunternehmung in einem weiteren Gebiet tätig werden lassen. Zu diesem Zwecke ist im Raume Zürich die Gründung einer neuen, vom Bestehenden organisatorisch völlig getrennten Generalunternehmung geplant. Ein etwa 30- bis 35-jähriger ausgewiesener Fachmann findet hier die nicht alltägliche Möglichkeit, mit dem finanziellen und beziehungs-mässigen Rückhalt einer fundierten Unternehmung eine Spitzenposition als

selbständiger Geschäftsführer einer Generalunternehmung

aufzubauen. Dem Unternehmensziel entsprechend hat der neue Mitarbeiter nicht in erster Linie die Aufgabe, spekulative Transaktionen zu tätigen; er soll vor allem durch sorgfältig kalkulierte und organisierte Bauvorhaben in der Schweizer Region mit der intensivsten Bautätigkeit ein Vertrauensimage aufbauen, wobei der Personalbestand gleitend dem zunehmenden Bauvolumen angepasst werden soll. Die Position erfordert trotz der unspekulativen Zielsetzung eine gewisse Risikofreude, vor allem aber unverbrauchte unternehmerische Energien. Die Dotierung entspricht diesen Spitzenanforderungen. Interessenten wenden sich an das neutrale Kontaktinstitut. Bewerbungen sind mit handschriftlichem Begleitschreiben, Angaben über bisheriges Salärniveau und frühesten Eintrittstermin sowie den üblichen Unterlagen erbeten an

**Institut
für
psychologische
Forschung
und
Beratung**

Dr. S. Spörli
6000 Luzern, Neustadtstr. 7
☎ 041 / 22 16 00
(Anfragen Montag bis Freitag
von 9 bis 10 Uhr)

Interessenten finden bei uns jede gewünschte Diskretion sowie das Bestreben, Stellenbesetzungen nicht nur für die Auftraggeberfirma, sondern auch für den künftigen Mitarbeiter optimal zu gestalten.

Durisol

sucht

Baufachmann oder Hochbau-Ing. HTL

für Beratungs- und Verkaufsaufgaben im Aussendienst.

Wirkungsbereich:

- Repräsentation der Unternehmung im Raum Zürich oder Ostschweiz
- Bautechnische Beratung von Architekten, Ingenieuren und Bauherrschaften im Elementbau
- Verkaufsverhandlungen, Offertausarbeitung und Abschluss von Werkverträgen

Anforderungen:

- kommerzielles und technisches Verständnis
- Erfahrung im Hochbau
- Verhandlungsgeschick und nach Möglichkeit Praxis im Aussendienst
- Einsatzfreude und Durchhaltewillen

Angebot:

- Bewährtes bautechnisches Programm
- Wirksame Werbe- und Verkaufsunterstützung
- Selbständige Aufgabe

Anmeldung:

- Rufen Sie uns an: Telefon 01 / 88 69 81
- Vereinbaren Sie mit Herrn Pfiffner eine Besprechung über die Möglichkeiten einer Zusammenarbeit

Durisol AG
Badenerstrasse 21
8953 Dietikon

Basis für eine erfolgreiche Bauausführung ist die solide **Arbeitsvorbereitung** vor Baubeginn, umfassende und gründliche **Kalkulation** sowie gekonnte **Projektleitung** der Bauvorhaben.

Als bedeutende Generalunternehmung auf dem Platz Zürich bearbeiten wir eine beachtliche Zahl vielseitiger Bauvorhaben. Zur Ergänzung unseres Teams suchen wir einen fähigen

Projektleiter

welchem wir im Rahmen unserer Planung und Kalkulation interessante Aufgaben übertragen möchten.

Ein systematisch arbeitender, mit dem Baumanagement vertrauter und organisatorisch begabter Baufachmann findet bei uns eine entwicklungsfähige Stelle und volle berufliche Befriedigung.

Wir würden uns freuen, mit Ihnen in Kontakt zu treten. Rufen Sie uns zwecks Vereinbarung einer persönlichen Besprechung bitte an.



UTO Generalunternehmung AG
Beethovenstrasse 24
8002 Zürich
Telefon 01 / 36 69 11

Baubranche

Für ein bekanntes Unternehmen der Baubranche (Sektor **Mobile Trennwände**) suchen wir einen erfahrenen Verkäufer, der als

Verkaufsberater

die Region Zürich und Ostschweiz betreuen möchte.

- Wenn Sie Verkaufserfahrung in der Baubranche besitzen und sich über gute Ergebnisse ausweisen können
- wenn Sie befähigt sind, mit Architekten, Bauherren, Generalunternehmern zu verhandeln und umfangreiche, wichtige Verträge abzuschliessen
- wenn Sie die Erfolge einer selbständigen, unabhängigen, verantwortungsvollen Tätigkeit schätzen
- wenn Sie zwischen 30 und 40 Jahre jung sind

dann sollten Sie uns schreiben.

Unser Auftraggeber offeriert Ihnen

- ein hohes Fixum
 - die Möglichkeit, Ihr Einkommen durch einen Umsatzbonus erheblich zu steigern
 - Krankenversicherung und Pensionskasse
 - eine zukunftsreiche Position mit ungewöhnlichen Entwicklungsmöglichkeiten
- Bitte melden Sie sich recht bald bei:

Personalberatung Dr. Emil Greber

Löwenstr. 11 CH - 8001 Zürich/Schweiz Tel. 01 / 27 84 32



Wir sind eine junge, in der Region Zürich tätige Generalunternehmung, befassen uns mit Projekten aller Art und strengen uns an, unsere Aufgabe als Dienstleistungsbetrieb in optimaler Weise zu erfüllen.

Suchen Sie eine ausbaufähige Dauerbeschäftigung, wobei Sie Ihr Können vertiefen möchten, dann finden Sie bestimmt die Ihnen zusagende Stelle als

Bautechniker/Bauführer

Wenden Sie sich deshalb zu einem ersten persönlichen Kontakt an Tel. 01 / 54 08 00.

Alpha Generalunternehmung AG
8048 Zürich, Badenerstrasse 567



sucht

Regionalagenten

für die Vertretung seiner Produkte:
Türrahmen, Türen, Einbauschränke und
Trennwände.

Es handelt sich um neuzeitliche Erzeugnisse,
welche in Form von Fertigelementen auf den
Bau kommen.

Offerten sind zu richten an
MIEU S. A., 1315 La Sarraz

HATT-HALLER

sucht zur Ergänzung des Mitarbeiterstabes
in der

Hochbauabteilung

zuverlässigen und versierten

Bauführer

für interessante Bauten,
Zürich und Umgebung.

Erfordernisse: Praxis, gute Fachkenntnisse,
Erfahrung in der Bauführung und Abrechnung.

Wir bieten: Gutbezahlte Dauerstelle,
selbständige Arbeit, angenehmes Arbeits-
klima, Personalfürsorge. Bewerber, die an
selbständiger Arbeit interessiert sind und auf
gute Teamarbeit Wert legen, sind gebeten,
ihre Kurzofferte einzusenden oder sich
telefonisch mit unserem Personalchef
in Verbindung zu setzen.



AG HEINR. HATT-HALLER
Hoch- und Tiefbau-Unternehmung

Bärengasse 25, 8022 Zürich, Telefon (01) 23 86 30

Haben Sie Lust, an einer renommierten Schule für Er-
wachsenenbildung als Dozent zu wirken?

Zur Unterrichtung in den Fächern «Baustoffkunde»,
«Grundlagen des Strassenbaus» und «Betontechnolo-
gie» ist für aktive

Tiefbauingenieure

ein Dozentenposten offen. Bedingung: Freude am Um-
gang mit aktiven, lernbegierigen Erwachsenen. Der
Unterrichtsort in Zürich, die Zeit etwa ein Abend pro
Woche.

Wollen Sie Ihre tägliche Routine durch diese gut hono-
rierte Tätigkeit auflockern, lohnt sich ein Gespräch be-
stimmt. Setzen Sie sich doch einfach mit unserem
Herrn Ruggli jun. in Verbindung!



Institut für Berufsbildung ag

Zentralsekretariat, 5200 Windisch
Telefon 056 / 41 46 47

ZSCHOKKE

In unsere Abteilung für Spezialtiefbau (Pfahl-
gründungen, Baugrubenabschlüsse, Grund-
wasserabsenkungen usw.) suchen wir

dipl. Bauingenieur ETH evtl. Ing.-Techn. HTL

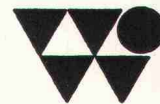
zur Bearbeitung von erdbaulichen Problemen
im Projektstadium, bei der Ausführung und
im Zusammenhang mit Neuentwicklungen.
Eintritt sofort oder nach Uebereinkunft.

Zeitgemässe Entlohnung und Sozialleistun-
gen.

Gerne erwarten wir Ihre Kontaktnahme.

AG Conrad Zschokke
Abteilung für Spezialarbeiten
z. H. v. Herrn Preiswerk
Postfach 245
8045 Zürich, Tel. 01 / 35 58 11

Werffeli + Winkler



Wir suchen einen erfahrenen

Ingenieur-Techniker HTL

als selbständigen Sachbearbeiter für an-
spruchsvolle Projekte in der **Wasserversor-
gung und bei Abwasseranlagen.**

Sie finden vielseitige, interessante Tätigkeit
in angenehmem Arbeitsklima, ausbaufähige
und gut honorierte Dauerstelle sowie fort-
schrittliche Sozialeinrichtungen.

Bitte schreiben oder telefonieren Sie uns
(052 / 32 38 21).

Werffeli + Winkler, dipl. Ing. ETH/SIA
Ingenieurbüro
Rikonerstrasse 4, 8307 Effretikon

Fugenbänder
Beton- und Mörtelzusätze

Aquarex

POLYREX AG

Chemische Baustoffe
Grünhaldenstrasse 6
8050 Zürich
Telefon 01.48 79 03

HEIERLI

Wir suchen

Architekt-Techniker HTL

mit einigen Jahren Erfahrung

Aufgabenbereich:

- Planung, Detailbearbeitung und Devisierung von Zivilschutzanlagen
- Koordination des Projektierungs-, und Bauablaufes, insbesondere bezüglich Installationen
- Bauleitung
- Bearbeitung grundsätzlicher Probleme

Wir bieten:

- Einarbeitung in die entsprechenden Fachgebiete in kleinem Team
- Stellung als Spezialist für konstruktiv-architektonische Probleme
- neuzeitliche Anstellungsbedingungen

Eintritt sofort oder nach Uebereinkunft. Dauerstelle mit Entwicklungsmöglichkeiten, auch für Arbeiten im europäischen Ausland.

Ingenieurbüro Heierli

Dipl. Bauingenieure ETH, SIA, ASIC
Culmannstrasse 56, 8006 Zürich
Tel. 01 / 60 06 60 (Herr Jundt oder Herr Dr. Heierli),
ausser Geschäftszeit Tel. 01 / 53 56 35 (Herr Dr. Heierli)

GöhnerBauten

Unsere Planstelle hat die Aufgabe, Konstruktion und Kosten im Dienste des Bauherrn zu optimieren. Zur Ergänzung dieses Teams suchen wir einen qualifizierten

Baufachmann für Kostenplanung

Wenn Sie gute Zusammenarbeit mit selbständiger Aufgabe suchen, möchten wir Sie gerne kennenlernen. Wir haben gleitende Arbeitszeit und ein Personalrestaurant im Hause. Weitere Auskünfte erteilt Ihnen gerne unser Personalchef.

Ernst Göhner AG

Neubauten, Generalunternehmung, Elementbau
Hegibachstr. 47, Postfach, 8032 Zürich, Tel. 01-5358 00

GöhnerBauten

SCHERRER

In einem ständig wachsenden, jungen Team bieten wir Ihnen eine Position mit Zukunft. Aussergewöhnliche Chancen haben in unserem Architekturbüro tüchtige und einsatzfreudige Mitarbeiter.

Bauzeichner(in) Bauführer

Sie erhalten einen optimal eingerichteten Arbeitsplatz in einem neuen Bürohaus mit Privatparkplatz, Leistungssalär, gleitende Arbeitszeit, grosszügige Sozialleistungen, 13. Monatssalär, berufliche Weiterbildung.

AUGUST SCHERRER AG, 5001 AARAU, Architekturbüro — Generalplanung — Generalunternehmung
Aarestrasse 7, Telefon 064 / 24 43 24

SCHERRER

In unsere Abteilung Generalunternehmung suchen wir jungen, initiativen

Bauzeichner

zur Bearbeitung von Wohnbauten (Projekt und Ausführung).

Wir bieten:

- weitgehend selbständigen Aufgabenbereich
- fortschrittliche Sozialleistungen
- hohen Leistungslohn
- gutes Arbeitsklima in modernen Büroräumen
- sofortigen Eintritt

Sind Sie unser Mitarbeiter, dann rufen Sie uns gleich an über Telefon 055 / 72 21 89.

Holz + Stahl AG, Generalunternehmung
Holzbau, Stahlbau
8737 Gommiswald

Zur Ergänzung unseres Mitarbeiterstabes suchen wir

dipl. Architekten ETH

sowie

Architekt-Techniker HTL

Bewerber, die Wert legen auf ein angenehmes Arbeitsklima, auf selbständige Arbeit an interessanten Bauaufgaben, bitten wir, sich mit uns in Verbindung zu setzen.

von Tobel, Gürkan, Kehr; Architekten
8008 Zürich, Mainaustrasse 19, Telefon 34 36 36

Gesucht in Architekturbüro, qualifizierter

Bauführer

für die Bearbeitung von Arealüberbauungen.

Es handelt sich um einen selbständigen Posten mit in jeder Hinsicht guten Bedingungen.

Rufen Sie an oder schreiben Sie mir:

J. Wassermann, Architekt, Hedwigstrasse 12, 8032 Zürich
Telefon 01 / 53 67 57

MOTORCOLUMBUS

Wir sind eine weltweit tätige schweizerische Ingenieurunternehmung. Für die Bearbeitung der Fundationsprobleme grosser Bauvorhaben, wie Kernkraftwerke, Wasserkraftwerke, Bewässerungsprojekte, suchen wir einen

dipl. Bauingenieur

mit Erfahrung auf dem Gebiet der Bodenmechanik.

Kenntnisse von Fremdsprachen sind erwünscht, da auch der Einsatz im Ausland vorgesehen ist.

Ferner suchen wir zur Ergänzung unseres Konstruktionsteams einen

Tiefbauzeichner

Richtung Grundbau, mit abgeschlossener Lehre.

Wir bieten:

- gleitende Arbeitszeit
- ausgebaute Sozialleistungen
- zeitgemässe Entlohnung
- angenehmes Arbeitsklima

Interessenten laden wir ein, ihre schriftliche Bewerbung unter Kennziffer G-53 an das Personalbüro der MOTOR-COLUMBUS Ingenieurunternehmung AG, Parkstrasse 27, 5401 Baden, zu senden (Telefon 056 / 22 71 01).

MOTORCOLUMBUS

Gemeinde Wetzikon

Hätten Sie Lust, in unserer schönen Zürcher Oberländer Gemeinde mit bald 15 000 Einwohnern die fre werdende Stelle des

Gemeindeingenieurs

(Chef des Bauamtes)

zu übernehmen? Der bisherige Stelleninhaber verlässt uns infolge seiner Wahl zum Dozenten am neuen Technikum Rapperswil SG.

Wenn Sie das Diplom als

Ing.-Techniker HTL

Richtung Tiefbau

besitzen oder über eine gleichwertige Ausbildung verfügen, sich über eine erfolgreiche berufliche Tätigkeit ausweisen können, Einsatzfreudigkeit, einen einwandfreien Charakter und die Fähigkeit, einen Mitarbeiterstab von 9 Personen zu führen, mitbringen, sind Sie unser neuer Mann.

Wir bieten zeitgemässe Salarierung und Sozialleistungen, Anschluss an die Beamtenversicherungskasse, Fünftagewoche, 4 Wochen Ferien und ein angenehmes Arbeitsklima.

Handschriftliche Bewerbungen mit Lebenslauf, Unterlagen und Foto sind bis 10. Oktober 1973 an den Gemeinderat Wetzikon, 8620 Wetzikon, einzureichen. Nähere Auskunft erteilt der Gemeindeschreiber, Telefon 01 / 77 18 22.

PRELAM[®] Deckenplatten

Zürcher Ziegeleien
Postfach, 8021 Zürich
Telefon 01/35 93 30

Zürcher Ziegeleien
Verkaufsbüro Luzern
Postfach 949, 6002 Luzern
Telefon 041/22 37 55

J. Schmidheiny & Co. AG
Postfach, 9001 St. Gallen
Telefon 071/22 32 62

Baustoffe AG Chur
Postfach, 7001 Chur
Telefon 081/24 46 46

Stahlton-Prebeton AG
Bern, Tel. 031/56 33 01
Lausanne, Tel. 021/24 55 33

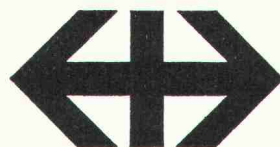
Stahlton AG
Postfach, 8034 Zürich 8
Telefon 01/47 64 00

Verkaufsleiter

Baufachmann oder Bauzeichner mit kaufmännischen Kenntnissen findet in einem Unternehmen der Baumaterialbranche in der Zentralschweiz nach gründlicher Einführung verantwortungsvolle und vielseitige Position.

Wir freuen uns, Sie in einem unverbindlichen Gespräch orientieren zu dürfen, wer wir sind, was wir von Ihnen erwarten und was wir Ihnen bieten können.

Ihre Kurzofferte erreicht uns über Postfach 256, 6002 Luzern, oder Telefon 041 / 44 45 50, intern 13.



Die **Abteilung Kraftwerke bei der Generaldirektion der Schweizerischen Bundesbahnen in Bern**

ist für die Erzeugung und Verteilung der von den SBB und den angeschlossenen Privatbahnen benötigten elektrischen Traktionsenergie verantwortlich. Die Kraftwerke, Umformerwerke, Übertragungsleitungen und Unterwerke sind über das ganze Land verteilt und müssen in den nächsten Jahren wesentlich erweitert oder neu erstellt werden. Zur Bewältigung der zahlreichen und umfangreichen Projekte suchen wir mehrere Mitarbeiter:

Ingenieur ETH Fachrichtung Elektrotechnik

Ingenieur-Techniker HTL Fachrichtung Elektrotechnik und Tiefbau

Zeichner mit abgeschlossener Berufslehre

Fachrichtung Elektrotechnik, Vermessung, Tiefbau oder Eisenbeton

Wenn Sie eine interessante und entwicklungsfähige Tätigkeit suchen und beim Ausbau eines der grössten Energieversorgungsnetze der Schweiz einsatzfreudig mitwirken möchten, senden Sie bitte Ihre Anmeldung mit den üblichen Unterlagen an die Abteilung Kraftwerke der Generaldirektion SBB, Schwarztorstrasse 59, 3007 Bern, Tel. 031 / 60 22 82.

SBB

Entwicklung und Eignungsprüfung neuer Vorfabrikationssysteme

Mit dieser, hohes fachliches Können und einschlägige Erfahrung voraussetzenden Aufgabe kann sich ein ideenreicher

Architekt

bei unserem Kunden, einer grossen Projektierungsfirma im Raum Zürich, spezialisiert befassen. Von der Untersuchung der bestehenden Systeme, der Abklärung der technischen Bedürfnisse über die eigentliche Entwicklungsarbeit, die Materialauswahl bis zur Verhandlung mit den produzierenden Unternehmen und zu den Testverfahren wird alles in seiner Hand liegen, auch der Aufbau einer Arbeitsgruppe, deren

Leitung

und fachliche Förderung er übernehmen wird.

Herren mit den für diese Pionierstellung nötigen Fähigkeiten und dem nötigen Realisierungsvermögen bitten wir, sich schriftlich oder telefonisch mit uns in Verbindung zu setzen. Wir sichern im voraus diskrete Behandlung Ihrer Anfrage zu.

AG FÜR PERSONALBERATUNG ZÜRICH

TALSTRASSE 20
TEL. 01 25 96 56

Baustellen- praxis

Planungs- und Kalkulationskenntnisse

Unternehmerische Verantwortung und Kompetenz

Kaderpositionen in neuzeitlichen Bauunternehmungen setzen einen doppelten Kenntnis- und Erfahrungshintergrund voraus. Dabei ist die Ausbildungsabfolge relativ unwichtig, der Polier mit Bauschulabschluss und der HTL-Absolvent mit Baustellenpraxis haben im Endeffekt gleiche Chancen. Deshalb bietet meine Klientenfirma Anwärtern aus beiden Richtungen die Möglichkeit, im

Nachwuchskader der Abteilung Strassenbau

durch gezielten Einsatz die volle fachliche Abrundung zu erwerben, die der spätere Einsatz in verantwortlichen und entsprechend dotierten Kaderpositionen erfordert. Die bestrenommierte, sehr modern organisierte Hoch- und Tiefbauunternehmung ist in der Lage, Ihren Mitarbeitern sowohl in fachlicher wie sozialer Hinsicht überdurchschnittliche Arbeitsbedingungen sowie

reelle Aufstiegschancen

zu bieten. Interessenten wenden sich an das neutrale Kontaktinstitut. Bewerbungen sind mit handschriftlichem Begleitschreiben, Angaben über bisheriges Salärniveau und frühestem Eintrittstermin sowie den üblichen Unterlagen erbeten an

**Institut
für
psychologische
Forschung
und
Beratung**

Dr. S. Spörli
6000 Luzern, Neustadtstr. 7
☎ 041 / 22 16 00
(Anfragen Montag bis Freitag
von 9 bis 10 Uhr)

Interessenten finden bei uns jede gewünschte Diskretion sowie das Bestreben, Stellenbesetzungen nicht nur für die Auftraggeberfirma, sondern auch für den künftigen Mitarbeiter optimal zu gestalten.

**Unsere Bauschreiner
sind vor allem Bauschreiner.**

**Sie sind Fachleute, die mit einem modernen Maschinenpark
denkbar rationell arbeiten. Das
erlaubt uns nicht nur erstklassige
Arbeit zu leisten, sondern auch
günstige Preise zu offerieren.**

**LIENHARD
SÖHNE AG**

Innenausbau
Bauschreinerei
Möbelschreinerei
Harmonikaturen
Holzetuis

8038 Zürich,
Albisstrasse 131
Telefon 01/45 12 90

Für die Erweiterung unserer Teams in Bremgarten und Muri AG
suchen wir per sofort oder nach Vereinbarung

Architekt-Techniker HTL

Bauführer

Bauzeichner/innen

mit Erfahrung für die selbständige Bearbeitung von anspruchsvollen
Bauführungen.

Wir können Ihnen fortschrittliche Arbeitsbedingungen mit Personal-
fürsorgestiftung offerieren. Wohnung kann evtl. vermittelt werden.
Wir freuen uns auf Ihre Kontaktnahme.

Peter F. Oswald, dipl. Architekt ETH/SIA
Zugerstrasse 14, 5620 Bremgarten
Telefon 057 / 5 37 33

Bauführer

gesucht zur selbständigen Betreuung von

Schulbauten

in Buchs, Fällanden und Amriswil.

Wenn Sie gewohnt sind, ein Objekt von Baubeginn bis zur Abrech-
nung zu leiten und Freude haben an der Tätigkeit in einem jungen
Bauführerteam, so finden Sie bei uns eine gutbezahlte Dauerstelle.

Roland Gross, Architekt SIA, 8032 Zürich
Pilatusstrasse 2, Telefon 01 / 34 44 98

HATT-HALLER

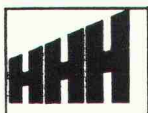
Wir suchen zur Ergänzung des Mitarbeiter-
stabes unserer Abteilung

Generalunternehmung

einen

Bauleiter

für interessante Bauvorhaben.
Herren mit Bauleitungserfahrung,
die an selbständiger Arbeit interessiert
sind und auf gute Teamarbeit
Wert legen, sind gebeten, ihre Kurzofferte
einzusenden oder sich telefonisch
mit unserem Personalchef in Verbindung
zu setzen.



AG HEINR. HATT-HALLER
Hoch- und Tiefbau-Unternehmung
Bärengasse 25, 8022 Zürich, Telefon (01) 23 86 30

IGECO



Die fachtechnische Beratung von Ingenieuren und Ar-
chitekten sowie eigene Neuentwicklungen auf den Ge-
bieten Vorfabrikation und Elementbau sollen durch das
zentrale

technische Büro

der IGECO-Betriebe gefördert und erweitert werden.
Als Leiter dieser Büros in Bern suchen wir einen

dipl. Bauingenieur ETH

mit einer diesen Aufgaben entsprechenden Erfahrung.
Es handelt sich um eine anspruchsvolle Stelle und wir
bitten Interessenten, telefonisch oder schriftlich mit
uns eine persönliche Kontaktnahme zu vereinbaren.

IGECO AG, Könizstrasse 74, 3008 Bern
Tel. 031 / 46 11 11

Bekanntes Ingenieurbüro in der Nähe von Zürich sucht einen qualifizierten

Ingenieur

als

Filial- und Abteilungsleiter

für

Kehricht und Abwasserprobleme

Wirkungsbereich:

selbständige Leitung der ingenieurtechnischen Abteilung für das Gebiet der Abwassersanierung und Kehrichtbeseitigung, evtl. auch der Wasserversorgung.

Anforderungen:

- Absolvierung einer Technischen Hochschule oder Lehranstalt
- mehrjährige Praxis auf den Fachgebieten
- persönliche und fachliche Qualifikation für die Leitung eines Arbeitsteams und Verhandlungen mit Behörden, Bauherren usw.
- Sprachen: Deutsch und Französisch; Englisch- und Italienischkenntnisse sind von Vorteil

Angebot:

- Führungsposition mit interessanter und abwechslungsreicher Aufgabenstellung
- grosse Selbständigkeit und Raum für eigene Initiative
- gute Verdienstmöglichkeit und Sozialleistungen
- günstige Entwicklungsmöglichkeiten

Anmeldung:

Interessenten sind gebeten, ihre Bewerbung an die beauftragte Personalberatung zu senden. Diskretion wird zugesichert.

Personalberatung Dr. Emil Greber

Löwenstr. 11 CH-8001 Zürich/Schweiz Tel. 01 / 27 84 32

Sie wollen zwar nicht Ihren Beruf wechseln — in dem Sie über Praxis verfügen —, aber die Branche. Dann sind Sie vielleicht unser

Bauzeichner

Wir sind ein Dienstleistungsunternehmen auf dem Platz Zürich und bieten Ihnen einen sehr selbständigen Arbeitsplatz in einem kleinen, kollegialen Team. Falls Ihnen die Projekt- und Planbearbeitung von Verwaltungsbauten und Geschäftsstellen zusagt, sollten Sie unbedingt mit uns Kontakt aufnehmen.

Chiffre 44-61626, Publicitas, 8021 Zürich.

**Beziehungen anknüpfen
Neue Möglichkeiten aufspüren**
gehören ebenso zur Tätigkeit unseres

Aussendienstmitarbeiters

wie die Akquisition und Beratung.

Zur Ergänzung unseres Teams suchen wir für die Region BERN und Umgebung einen jüngeren, zweisprachigen Mitarbeiter, der neben technischer oder kaufmännischer Grundausbildung einiges an Erfahrung aus der Baubranche mitbringt. Unsere Gesprächspartner sind Ingenieure, Bauunternehmer, kantonale und kommunale Behörden.

Wir werden Sie nicht einfach auf die Strasse bzw. die Reise schicken, sondern Ihren Einsatz sorgfältig planen und vorbereiten.

Möchten Sie es nicht auf ein Gespräch ankommen lassen und uns Ihre Unterlagen zustellen? Sie werden sehen: wir haben Ihnen einiges zu bieten.

Gerne geben wir Ihnen weitere Auskünfte. Herrn Wüthrich, Tel. 01 / 93 20 11, intern 32, verlangen.

FAVRE & CIE. AG, Wallisellen

Basel-Stadt

Tiefbauamt

Wir suchen einen

dipl. Bauingenieur

Die Tätigkeit umfasst die verantwortliche Leitung des Konstruktionsbüros, die Projektierung von Brücken, Unterführungen und Verkehrsanlagen sowie die selbständige Behandlung konstruktiver Probleme des Strassenbaus.

Bauingenieurdiplom einer technischen Hochschule, mehrjährige Praxis, Verhandlungsgeschick und Durchsetzungsvermögen, Befähigung zur Personalführung, Gewandtheit im schriftlichen Ausdruck werden vorausgesetzt.

Geboten werden selbständige, vielseitige und verantwortungsvolle Tätigkeit bei der Verwirklichung grosser Ingenieurbauwerke aller Art sowie den Anforderungen entsprechende gute Entlohnung.

Weitere Auskunft erteilt Ihnen gern Herr P. Hiltbrunner, Adjunkt des Kantonsingenieurs, Telefon 061 / 23 98 40, intern 438.

Bewerbungen sind erbeten an das

Baudepartement

Personalsekretariat, Münsterplatz 16, 4001 Basel
Personalamt Basel-Stadt

DEGGO AG

Planung, Projektierung und Ausführung von Bauvorhaben
Laden- und Restauranteinrichtungen
Generalunternehmung

4600 Olten, Aarauerstrasse 55
8050 Zürich, Junholzstrasse 43
1000 Lausanne 5, 1, chemin du Cap

Sind Sie der Mann für unsere Bauabteilung **Büro Olten** als

Projektleiter

Ihre Tätigkeit umfasst:

- Wohn- und Geschäfts- und Industriebauten
- Projektierung, Devisierung, Bauleitung
- und Managen der Bauführungen

Wir bieten:

- weitgehend selbständiges Arbeiten
- Aufstiegsmöglichkeiten
- sehr gute Arbeitsbedingungen in neuen Büros
- den Leistungen entsprechendes Salär
- vorzügliche Sozialleistungen

Wenn Sie glauben, unser zukünftiger Mitarbeiter zu sein, erwarten wir gerne Ihren Telefonanruf oder Ihre Kurzofferte.

DEGGO AG, 4600 Olten, Aarauerstrasse 55/Bifangplatz
Telefon 062 / 21 63 35

Rationell und fachmännisch

führen wir alle mit der

Buchhaltung

zusammenhängenden Arbeiten aus.

- Buchführungen
- Betriebsabrechnungen
- kurzfristige Erfolgsrechnungen
- Abschlüsse
- Steuerabrechnungen

COMPTA-Buchhaltungen
Baumgartenstrasse 10
3123 Belp
Telefon 031 / 81 25 36

Möchten Sie als

Bauführer

oder

Bauzeichner

die Bearbeitung von interessanten öffentlichen und privaten Bauten in Teamwork übernehmen?

Schätzen Sie gutes Arbeitsklima und individuelle Arbeitszeit?

Dann rufen Sie doch Paul Weber, dipl. Architekt ETH/SIA, Aegeristrasse 50, 6300 Zug, Tel. 042 / 21 42 42, an.

Wir suchen in unser mittleres Architekturbüro Zürich-Hottingen versierten

Hochbauzeichner(in)

für die Bearbeitung von interessanten Bauaufgaben (Beihilfe bei Entwurf, planerische und technische Bearbeitung).

Gleitende Arbeitszeit.

Einzimmerwohnung vorhanden.

Heinz & Walter Hauser, Architekten ETH/SIA
8032 Zürich, Jupiterstrasse 47, Telefon 01 / 53 77 61

Für die Bearbeitung interessanter Bauaufgaben wie Schulanlage und Alterssiedlung suche ich versierten, einsatzfreudigen

Architekt-Techniker HTL

und einen

Hochbauzeichner

mit Erfahrung. Auf Wunsch Wohnung zur Verfügung. Ihr Besuch wird mich freuen. Sie finden bei uns ein angenehmes Arbeitsklima und fortschrittliche Anstellungsbedingungen.

Romeo Favero, Architekt SIA, 8400 Winterthur
Endliklerstrasse 32, Telefon 052 / 29 28 08

Architekturmodelle in Gips,
Holz, Plexiglas, termingerecht
und in tadelloser Ausführung

Architekturmodelle

Zaborowsky & Schalk
Neumarkt 10, 8001 Zürich
Telefon 34 22 16
Stewerdtstr. 99, 8050 Zürich
Telefon 46 62 11

Zur Ergänzung unseres Mitarbeiterstabs suchen wir qualifizierte(n)

Eisenbetonzeichner(in)

zur Bearbeitung von interessanten Projekten des Eisenbeton-Hochbaus.

Stellenantritt nach Vereinbarung. Offerten von tüchtigen, selbständig arbeitenden Bewerbern erbeten an:

Ingenieurbüro Schmidlin & Huber
9500 Wil, Marktgasse 57
Telefon 073 / 22 34 34

Gemeinde Riehen

Die Gemeinde Riehen BS — 22 000 Einwohner, 10 km² — im Bestreben, die von den politischen Behörden zu fällenden Entscheide auf umfassende und sorgfältige Planungsarbeit abzustützen, offeriert einem geeigneten Bewerber die neu geschaffene Stelle eines

Planungsingenieurs

Anforderungen:

TH- oder HTL-Abschluss als Architekt, Nachdiplomstudium oder entsprechende Berufspraxis auf dem Gebiet der Orts-, Regional- und Landesplanung oder der Landschaftsgestaltung.

Aufgabenbereich:

- Bearbeitung von Teilgebieten der Ortsplanung in enger Zusammenarbeit mit den kantonalen Planungsinstanzen, Mitwirkung bei der Grundlagenbeschaffung
- Untersuchung von kurz- und langfristigen Massnahmen auf dem Gebiet der Verkehrsplanung und der Verkehrssanierung
- Bearbeitung von Strassen- und Tiefbauprojekten in landschaftsgestalterischer Hinsicht
- Erarbeiten von Gestaltungsvorschlägen für öffentliche Erholungszonen und Fussgängerbereiche

Einem Bewerber mit Initiative und Einfühlungsvermögen eröffnet sich — bei interessanten Lohnverhältnissen — ein entwicklungsfähiges Arbeitsgebiet.

Bewerbungen mit Arbeitsproben und den üblichen Unterlagen sind zu richten an die Gemeindeverwaltung, 4125 Riehen BS.

Auskunft erteilt G. Kaufmann, Gemeindepräsident, Telefon 061 / 51 26 09 / 51 20 11.

Gesucht per sofort oder nach Uebereinkunft

Hochbauzeichner(in)

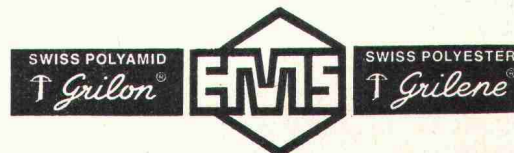
für die möglichst selbständige Bearbeitung von Wohnbauten, evtl. Industriebauten in kleinem, modernem Büro. Eventuell Einarbeitung in die Bauleitung.

Wir bieten:

- zeitgemässes Leistungssalär
- entwicklungsfähige Dauerstelle
- interessante Aufgaben
- Arbeit in kleinem Team
- moderne Arbeitsplätze
- angenehmes Arbeitsklima
- gleitende Arbeitszeit
- gutausgebaute Personalfürsorge
- günstige Parkiergelegenheit in der Nähe
- bei Bedarf preisgünstige Appartements oder Kleinwohnungen

Realplan AG

Architektur, Planung, Realisierung
8057 Zürich, Oerlikonerstrasse 55
Telefon 01 / 48 04 27



Für unsere Bauabteilung suchen wir einen

Hochbauzeichner

mit einigen Jahren Berufserfahrung, dem wir die Führung und Ueberwachung von werkinternen Um- und Neubauten und Renovationen übertragen möchten.

Wir sind ein mittleres Industrieunternehmen (Kunststoffbranche, 2200 Mitarbeiter) und bieten Ihnen ein den Anforderungen entsprechendes Salär. Wir arbeiten fünf Tage in der Woche und kennen die Gleizeit.

Interessenten bitten wir, sich schriftlich oder telefonisch mit unserer Personalabteilung in Verbindung zu setzen.

EMSER WERKE AG, 7013 Domat/Ems
Telefon 081 / 36 24 21

DEGGO AG

Planung, Projektierung und Ausführung
von Bauvorhaben
Laden- und Restauranteinrichtungen
Generalunternehmung

4600 Olten, Aarauerstrasse 55

8050 Zürich, Jungholzstrasse 43

1000 Lausanne 5, 1, chemin du Cap

Für unsere Abteilung Innenausbau
Büro Olten

ist die Stelle eines tüchtigen

Innenausbauzeichners/ Bauzeichners

offen

Ihr Tätigkeitsgebiet:

- allgemeiner Innenausbau
- Laden- und Restaurationsbau

Wir bieten:

- weitgehend selbständige, kreative Mitarbeit in jungem Team
- Entwicklungsmöglichkeiten
- sehr gute Arbeitsbedingungen in neuen Büros
- den Leistungen entsprechendes Gehalt
- vorzügliche Sozialleistungen

Wenn Sie glauben, unser zukünftiger Mitarbeiter zu sein, würden wir uns auf einen Telefonanruf oder einen Brief von Ihnen freuen.

DEGGO AG, 4600 Olten, Aarauerstrasse 55/Bifangplatz
Telefon 062 / 21 63 35

Nebenamtliche Unterrichtserteilung

Haben Sie Lust, an einer renommierten Schule für Erwachsenenbildung als Dozent zu wirken?

An unsere Technikerschule in Zürich suchen wir einen

Hochbautechniker

Planungsfachmann

Er hätte in den Fächern «Planung von Elektroanlagen», «Planung von Sanitäranlagen» und «Planung von Heizungs- und Klimaanlage» Unterricht zu erteilen. Es besteht auch die Möglichkeit, dass sich mehrere Spezialisten in die Gebiete teilen. Schulzeit ist jeden Montag von 19 bis 21 Uhr.

Wenn Sie Ihre tägliche Routine mit einer solch recht honorierten Tätigkeit auflockern wollen und wenn Sie dazu noch Freude am Umgang mit lernbegierigen Erwachsenen mitbringen, setzen Sie sich doch einfach mit unserem Herrn Ruggli sen. in Verbindung. Ein Gespräch lohnt sich sicher!



Institut für Berufsbildung AG
Zentralsekretariat, 5200 Windisch
Telefon 056 / 41 46 47

Wer baut - sollte Dryvit prüfen die perfekte Aussenisolierung



Wir beraten Sie eingehend über alle
bezüglichen Probleme

SAP Baustoffe AG
9306 Freidorf bei St. Gallen
Tel. 071 / 48 15 45

Kleincomputer zu verkaufen

Infolge Anschaffung einer grösseren Anlage verkaufen wir preiswert unseren Computer inkl. umfangreiche Statikprogramme (Durchlaufträger und -platten, Rahmen, Bemessung usw.).

Anfragen sind zu richten an Herrn E. Kissling,
Ingenieurbüro Kissling + Zbinden, Seftigenstrasse 22,
3000 Bern, Telefon 031 / 45 29 55.

Ab sofort zu vermieten:

SIG-Bohrwagen

Typ BAP 4-380+L

mit 4 vollhydraulischen Bohrräumen und 1 Ladekorb
SIG-Hochleistungs-Bohrhämmer

Parallel-Bohrbereich 48 m² (Breite 7,9 m, Höhe 6,2 m)
Bohrlochtiefe bis 3,8 m

Trägerfahrzeug Allis-Chalmers Knicklenker Typ 645 H
Andere Mietbohrwagen auf Anfrage.

PRELUWAG

Verkaufsgesellschaft für SIG-Pressluftwerkzeuge
8001 Zürich, Nüscherstrasse 31
Telefon 01 / 23 46 58 / 59

Gesucht in kleines Architekturbüro

Bauzeichnerin

welche, nebst beruflichen Qualitäten, auch mit einer Schreibmaschine umgehen kann. Nebst der Bearbeitung von interessanten Bauprojekten sollten Sie auch den kaufmännischen Teil eines Büros führen.

Eintritt sofort oder nach Uebereinkunft.

Herbert Kunz, Architekt
8047 Zürich, Mühlezelgstrasse 15
Telefon 01 / 52 07 10

PEIKERT

Wir sind ein Architekturbüro mit Generalunternehmung. Das Hauptgewicht unserer Tätigkeit liegt beim vorfabrizierten Bauen.

Zur Ergänzung unseres Teams, im Hinblick auf grössere Bauvorhaben, suchen wir einen initiativen und erfahrenen

Bauleiter

für die selbständige Leitung von grösseren Baustellen im Bereich Schul-, Wohnungs- und Industriebau vom Kostenvoranschlag/Gu-Offerte bis zur Abrechnung.

Die Bewältigung der gestellten Aufgaben erfordert Ueberblick, Sachkenntnis und Organisationstalent sowie ein sicheres Auftreten und Durchsetzungsvermögen. Fachlich kommen dafür Architekten/Techniker HTL oder Baufachleute mit gleichwertiger Praxis und Erfahrung in Frage.

Wir bieten Ihnen eine vielseitige Tätigkeit, angenehmen Arbeitsplatz und überdurchschnittliche Anstellungsbedingungen.

Gerne erwarten wir eine erste telefonische oder schriftliche Kontaktnahme.

PEIKERT CONTRACT AG

6300 Zug, Industriestrasse 22
Telefon 042 / 21 32 35 (Herr R. Peikert)

GöhnerBauten

Wir suchen für die örtliche Bauleitung einer Grossbaustelle in Genf qualifizierte

Bautechniker/ Bauführer

Für diese Vertrauensposten werden solide Berufsausbildung sowie Baupraxis, mehrjährige Erfahrung in Devisierung, Submission, Ausmass und Abrechnungswesen vorausgesetzt. Gute Kenntnisse in der französischen Sprache sind unerlässlich.

Interessante Dauerstelle mit fortschrittlichen Anstellungsbedingungen, Pensionskasse, 5-Tage-Woche. Eintritt nach Übereinkunft.

Schriftliche Offerten mit Curriculum vitae, Foto und Zeugnis-kopien sind zu richten an die Niederlassung Genf der

Ernst Göhner AG

Neubauten, Generalunternehmung, Elementbau
40, rue des Vollandes, 1207 Genf, Telefon 022-35 02 52

GöhnerBauten

StahTon

Wir sind als gutfundiertes und fortschrittliches Unternehmen mit industriellen Herstellungsmethoden auf folgenden Spezialgebieten tätig:

- Bauelemente
- Vorspanntechnik
- Vorfabrikation
- Kunststofftechnik

Unsere im Dienst dieser Produktionsabteilungen stehende

Entwicklungsabteilung

sucht einen qualifizierten

dipl. Bauingenieur ETH

möglichst mit einigen Jahren Berufserfahrung zur Mitarbeit an Aufgaben in

- Statik
- Konstruktion
- Materialtechnologie
- Versuchstechnik
- Produktionstechnik

Wenn diese — für die Weiterentwicklung bestehender und für die Neuentwicklung künftiger Produkte wesentlichen — Problemkreise Sie ansprechen, würde es uns freuen, von Ihnen schriftlich oder telefonisch zu hören.

STAHLTON AG

Postfach
8034 Zürich 8, Riesbachstrasse 57
Telefon 01 / 47 64 00

ZSCHOKKE

In unsere Abteilung für Spezialarbeiten in Zürich suchen wir erfahrene

Ing.-Techn. HTL als Bauführer

Fachrichtung Tiefbau oder Spezialtiefbau.

Unsere Tätigkeit umfasst die Ausführung von:

- Bohrpfehlen, Injektionsrammpfehlen, Rammpfehlen aus Beton, Stahl und Holz
- Grundwasserabsenkungen, Filterbrunnen
- Baugrubenumschliessungen (Schlitzwände, Spund- und Rühlwände)
- Wasserarbeiten sowie verschiedenen Arbeiten des Spezialtiefbaus

Ferner suchen wir einen

Kalkulator

zur selbständigen Bearbeitung von Submissionen. Baustellenerfahrung erwünscht.

Wir bieten Ihnen:

- ein angenehmes Arbeitsklima
- weitgehend selbständige Tätigkeit
- vorzügliche Sozialleistungen (Pensions- und Krankenkasse)
- Leistungslohn
- Möglichkeit zur Weiterbildung

Wir wünschen:

- einige Jahre praktische Tätigkeit als Bauführer
- versiert in Ausmass und Abrechnung
- gewandt im Umgang mit Behörden, Architekten und Ingenieuren

Gerne erwarten wir Ihre Kurzofferte oder Ihren telefonischen Anruf (bitte Herrn Scheuchzer verlangen) über Telefon 01 / 35 58 11.

AG Conrad Zschokke, 8045 Zürich, Uetlibergstrasse 194

Wir suchen initiative, selbständig arbeitende Mitarbeiter

Architekt-Techniker HTL Hochbauzeichner

Wir bieten vielseitige und interessante Tätigkeit. Zeitgemässes Salär und ein angenehmes Arbeitsklima in einem kleinen Team.

Eintritt sofort oder nach Vereinbarung.

Erik Lanter, Architekt SIA
8006 Zürich, Weinbergstrasse 157
Telefon 01 / 28 81 55

Wir suchen einen initiativen, selbständigen

Ingenieur-Techniker HTL Fachrichtung Tiefbau

für Projektierung und Bauleitung im Strassen- und Tiefbau.

Wir bieten Ihnen ein vielseitiges Arbeitsgebiet und ein der Verantwortung angemessenes Salär. Gerne erteilen wir Ihnen weitere Auskünfte und bitten Sie, sich mit uns in Verbindung zu setzen.

Hans Walser
Ingenieur- und Vermessungsbüro
8266 Steckborn, Rotackerstrasse 2
8203 Schaffhausen, Dorfstrasse 2
Telefon 054 / 8 24 35 oder 8 24 50



Stadtbauamt Aarau

In unserer Planungsabteilung ist die Stelle eines (einer)

Zeichner(in)

sofort neu zu besetzen.

Einsatzfreudigem und selbständig arbeitendem Bewerber warten interessante Aufgaben im Rahmen von Grundlagenbeschaffung, städtebaulichen Studien, Verkehrsplanung unserer Stadt sowie bei Teilgebietsplanungen und allgemeinen Planungsarbeiten.

Interessenten bitten wir, ihre Offerten mit den üblichen Unterlagen umgehend an die Stadtkanzlei Aarau, Personalwesen, 5000 Aarau, Rathausgasse 1, einzureichen, oder sich telefonisch mit Herrn P. Buser (Telefon 064 / 22 34 56) in Verbindung zu setzen.

Stadtbauamt Aarau

EWL Elektrizitäts- und Wasserwerk Lachen

Zur Ergänzung unseres Mitarbeiterstabs suchen wir einen initiativen

Elektrozeichner A

eventuell

Vermessungs- oder Tiefbauzeichner

Ihr Arbeitsgebiet umfasst:

- Erstellen und Nachführen der Werkleitungspläne
- Mitarbeit bei der Projektierung
- Bauleitung und Abrechnung von Kabel- und Wasserleitungen

Wir bieten Ihnen:
angenehmes Arbeitsklima mit zeitgemässen Lohn- und Sozialleistungen.

Anmeldungen an:
Elektrizitäts- und Wasserwerk
Betriebsleitung
8853 Lachen
Winkelweg 7
Telefon 055 / 63 13 32



**WIR HABEN
ZWAR DIE
SPINDELTREPPEN
NICHT ERFUNDEN,
ABER DIE VARI-
ABILITÄT DER
TRITTHÖHE+
AUFTRITTS-
SOWIE
1001
ANWEN-
DUNGEN
UNSERER
8 TYPEN**

INT. MUSTERSCHUTZ
INL./AUSL. PATENTE
DESIGN O. KOLB ARCH.

SPINDELNORM EISENTREPPE
SYSTEM KOLB spart PLATZ+KOSTEN, gewinnt RÄUME für SIE
OTTO KOLB DESIGN AG 8306 BRÜTTISELLEN 051/93 11 19

Tritthöhe und Auftritt sind variabel, der lästige Trittschall wird auf das Gebäude nicht übertragen.

PREIS PRO TRITT AB 79-FRANKEN

Konstruktive und freie Perspektiven, Entwürfe für Hochbauten, Grundplanung zur Entlastung bei terminbedingtem Zeitpunkt sowie die Ausführung anspruchsvoller Darstellungen für repräsentative Zwecke wird von (sehr) gutem Darsteller in freier Mitarbeit übernommen.

Anfragen erbeten unter Chiffre SBZ 848 an IVA AG, Postfach, 8035 Zürich.

Bautechniker Bauzeichner

Sollten Sie interessiert sein, an der Lösung dieser Aufgaben mit Freude und Einsatz mitzuarbeiten, bitten wir Sie, sich mit uns in Verbindung zu setzen.

Adorni und Gisel, Architekturbüro
Friedenstrasse 14, 9320 Arbon
Telefon 071 / 46 17 11, 46 17 12

Wir suchen für ein grösseres, anspruchsvolles Bauobjekt im Raume Baden (BS 30 Mio) erfahrenen und gutausgewiesenen

Bauleiter

Wir erwarten: Leitung eines Teams, selbständige Erledigung aller einschlägigen Arbeiten.

Wir bieten: angenehmes Arbeitsklima, entsprechendes Salär, fortschrittliche Sozialleistungen.

Offerten unter Chiffre SBZ 851 an IVA AG, Postfach, 8035 Zürich.

Gesucht nach Chur in kleineres Ingenieurbüro für den Aufbau einer Hochbauabteilung einen initiativen

Bauingenieur (Statiker)

als Leiter.

Geboten wird:

- absolut selbständige Tätigkeit
- überdurchschnittliche Entlohnung mit Gewinnbeteiligung
- moderne Arbeitsbedingungen

Erwartet wird:

- Erfahrung und Sicherheit in Projektierung und Ausführung von Hochbauten
- Fähigkeit als Abteilungsleiter

Interessenten wollen bitte Kontakt aufnehmen unter Chiffre SBZ 859 an IVA AG, Postfach, 8035 Zürich.

Kleineres Architekturbüro, immer voll beschäftigt, sucht

Hochbauzeichner/Techniker HTL

in Dauerstellung für die Bearbeitung der Bauaufgaben vom Projekt bis zur Abrechnung.

Hans Blumer, Architekt

8008 Zürich, Seefeldstrasse 125, Telefon 01 / 34 87 80 / 34 04 84

Jüngerer

dipl. Architekt ETH

sucht Verbindung mit Firma, die sich mit Planung für den Tourismus befasst, in der Schweiz oder im Ausland.

Erfahrung in Planung, Entwurf und Ausführung.

Offerten unter Chiffre SBZ 853 an IVA AG, Postfach, 8035 Zürich.

28-jähriger

Architekt-Techniker HTL

mit vierjähriger Praxis in Entwurf und Ausführung von Schul-, Wohn- und Geschäftsbauten sucht selbständige Tätigkeit im Raum Zürich-Winterthur.

Offerten mit näheren Angaben über das neue Arbeitsgebiet unter Chiffre SBZ 850 an IVA AG, Postfach, 8035 Zürich.

Dipl. Architekt ETH

31 Jahre alt, mit vielseitiger Praxis, sucht Kontakt mit Architekturbüro in Zürich für freie Mitarbeit, Beteiligung oder Partnerschaft.

Chiffre SBZ 852, IVA AG, Postfach, 8035 Zürich.

Bautechniker

37-jährig, mit langjähriger Entwurf-, Projektierungspraxis, Koordination, Umgang mit Bauherren und Behörden, sucht nach langem Auslandsaufenthalt entsprechenden Wirkungskreis in der Umgebung von Zürich.

Angebote mit Verdienstmöglichkeit unter Chiffre SBZ 849 an IVA AG, Postfach, 8035 Zürich.

Wir sind als bekannte Spezialfirma in den Branchen Geotechnik und Grundbau als Berater und Unternehmer tätig.

Zwecks Weiterausbau unserer Produktion suchen wir mit einem erfahrenen

dipl. Ing. ETHZ/EPFL

in Kontakt zu treten.

Für einen Interessenten mit guter Ausbildung in den genannten Arbeitsgebieten besteht auch die Möglichkeit, als geschäftsführender Partner in unsere Organisation einzutreten.

Gerne erwarten wir Ihre Zuschrift unter Chiffre SBZ 854 an IVA AG, Postfach, 8035 Zürich.

Dipl. Bauingenieur

mit fünf Jahren Praxis in Ausführung und Projektierung sucht neuen, interessanten Wirkungskreis in Ingenieurbüro.

Folgende Fachgebiete werden bevorzugt: Wasserbau, Tunnelbau, Strassenbau, evtl. Stahlbeton. Raum Zürich und Basel bevorzugt.

Offerten sind erbeten unter Chiffre M 03-354836 an Publicitas, 4001 Basel.

An alle Bauingenieur-Büros

Ein initiatives Team von Eisenbetonkonstrukteuren mit 10jähriger Erfahrung bedient Sie mit Schal- und Armierungsplänen.

Wir freuen uns auf Ihren Anruf!

Telefon 042 / 21 94 59 ab 08.00 Uhr
Telefon 01 / 57 83 55 ab 09.00 Uhr

Telefon 042 / 21 71 61 ab 10.00 Uhr

Gesucht

Bauzeichner und Hilfsbauführer

für selbständige Bearbeitung vielseitiger Bauaufgaben. Gutes Leistungssalär, gleitende Arbeitszeit.

Eintritt sofort oder nach Vereinbarung.

Charles R. Kälin, Architekturbüro
Winterthur, Telefon 062 / 29 79 48

Baubeschriebe

übersetzt Deutsch-Französisch-Deutsch

Telefon 061 / 43 66 59

Junger

Ingenieur-Techniker HTL

sucht neuen Tätigkeitsbereich in Richtung Tiefbau oder Wasserversorgung.
Offerten unter Chiffre G 301054 an Publicitas AG, 4500 Solothurn.

Junger Hochbauzeichner

(21) sucht neuen Wirkungskreis. Umgebung Dübendorf—Zürich bevorzugt.
Offerten erbeten unter Chiffre 4714 an Mosse-Annoncen AG, 8023 Zürich.

Potain-Kran 765 E

preiswert zu verkaufen oder zu vermieten. Standort BRD.

Geierhos & Heyck, Baumaschinen
8 München 83, Woferlstrasse 7—17
Telefon München 40 40 75

Bauzeichnerlehrling

im 1. Lehrjahr möchte im Einvernehmen mit dem Lehrmeister die Stelle wechseln (Stadt Zürich oder rechtes Seeufer).

Offerten unter Chiffre SBZ 839 an IVA AG, Postfach, 8035 Zürich.

Overseas Employment / Civil Engineer

Swiss, age 33, extensive experience in construction supervision. Married, travel anywhere, long term assignment, available early 1974.

Replies to cipher SBZ 847 to IVA AG, P. O. Box, 8035 Zurich.

Ingenieur-Techniker HTL

mit achtjähriger umfassender Praxis in Statik, Projektierung und Bauleitung grösserer Objekte sucht verantwortungsvolle und selbständige Position in Ingenieurbüro oder Verwaltung.

Sprachen: Deutsch, Englisch, Französisch.

Offerten erbeten unter Chiffre SBZ 845 an IVA AG, Postfach, 8035 Zürich.

Leistungsfähiges

Bauteam

Architekt, Bauleiter 46/28, erfahren auf Grossbaustellen (Hochschulbauten) übernimmt anspruchsvolle Bauführungen (Region Zürich).

Anfragen unter Chiffre SBZ 846 an IVA AG, Postfach, 8035 Zürich.

Junger Bauführer

abgeschlossene Hochbauzeichner- und Maurerlehre, seit sechs Jahren als Bauführer von Wohnüberbauungen tätig, sucht sich zu verändern. Raum Uster bevorzugt. Frühester Eintritt Januar 1974.

Offerten unter Chiffre SBZ 844 an IVA AG, Postfach, 8035 Zürich.

Wer sucht

dipl. Architekten

mit vielseitiger Erfahrung für Entwurf, Planung und Ausführung von Projekten als tüchtigen, mehrsprachigen Mitarbeiter im Team?

Offerten unter Chiffre SBZ 843 an IVA AG, Postfach, 8035 Zürich.

Amerikanischer Architekt AIA

43jährig, mit Schweizerin verheiratet, sucht Anstellung nach Uebereinkunft (Entwurfsarbeit bevorzugt). Etwas Deutsch, Französisch- und Italienischkenntnisse.

Offerten unter Chiffre SBZ 842 an IVA AG, Postfach, 8035 Zürich.

Bauführer

übernimmt Aufträge für Bauleitungen, Devisierungen, Ausmasse, Abrechnungen usw. in freier Mitarbeit.

Offerten unter Chiffre SBZ 841 an IVA AG, Postfach, 8035 Zürich.

Hochbauzeichner

mit langjähriger Erfahrung im Wohnungs-, Gewerbe- und Industriebau sucht verantwortungsvolle Stelle.

Angebote mit Tätigkeitsbereich und Salär sind erbeten unter Chiffre SBZ 856 an IVA AG, Postfach, 8035 Zürich.

Eisenbetonzeichner

übernimmt Zeichenarbeiten für Schalungs- und Armierungspläne aus dem Raume Zürich—Zug.

Offerten unter Chiffre SBZ 857 an IVA AG, Postfach, 8035 Zürich.

Versiertes

Architektenteam

mit Grossbaustellenerfahrung übernimmt Planungen, Devisierungen und Bauleitungen in freier Mitarbeit (beste Referenzen).

Offerten unter Chiffre SBZ 858 an IVA AG, Postfach, 8035 Zürich.

Bauzeichner/Bauführer

zurzeit als Chefstellvertreter tätig, übernimmt in der ganzen Schweiz

Bauführungen, Abrechnungen usw.

Offerten unter Chiffre OFA 769 Sch an Orell Füssli Werbe AG, Postfach, 8201 Schaffhausen.

Architekt-Techniker HTL

sucht Stelle im Ausland oder solche mit der Möglichkeit, nach einiger Zeit im Ausland zu arbeiten.

Offerten unter Chiffre SBZ 860 an IVA AG, Postfach, 8035 Zürich.

Junge

Hochbauzeichnerin

in Maturitätsvorbereitung sucht eine Stelle als Hilfskraft in Zürich (15 Stunden pro Woche).

Offerten unter Chiffre SBZ 861 an IVA AG, Postfach, 8035 Zürich.

Ingenieur-Techniker HTL

mit langjähriger Praxis (Entwurf, Konstruktion und Akquisition von vorgespannten und vorfabrizierten Bauvorhaben) sucht leitende Stelle in (General-)Unternehmung oder Ingenieurbüro. Umgebung Bern bevorzugt.

Offerten unter Chiffre SBZ 840 an IVA AG, Postfach, 8035 Zürich.

Architekt mit Erfahrung

Ausländer

sucht Stelle

Offerten sind zu richten unter Chiffre P 36-301421
an Publicitas S. A., 1951 Sitten.

Leistungsfähiges Bauleitungsbüro mit qualifiziertem

Bauführerteam

übernimmt in freier Mitarbeit Submission, örtliche Bauleitung inkl. Baubegleitung zu interessanten Bedingungen (Pauschalhonorare).

Offerten unter Chiffre SBZ 664 an IVA AG, Postfach, 8035 Zürich.

Besuchen Sie die Ausstellung der Welteisenbahnenindustrie Basel, Schweiz, 1-5 Oktober 1973

Wir fanden, daß der Zeitpunkt gekommen wäre, daß die gesamte Eisenbahnindustrie in aller Welt ihre erste umfassende Ausstellung abhalten sollte.

Also haben wir sie organisiert.

Jedermann von Rang und Namen im Eisenbahnwesen wird dort vertreten sein – Hersteller und Lieferanten von Bremsvorrichtungen, Puffern, Fahrgestellen, Eisenbahnwaggons und Lokomotiven bis zu Gleisbearbeitungsmaschinen und Fahrkarten – alle werden sie dort ausstellen.

Innerhalb der Ausstellungshallen finden Sie 400 m Ausstellungsgleise und weitere 1000 m im Freigelände. Bereits über 100 Unternehmen und Verbände aus mehr als 20 Ländern haben Stände auf dem 13.000 qm großen Ausstellungsgelände belegt.

Sie sollten unbedingt diese Ausstellung besuchen.

Wegen Ihrer Eintrittskarten wenden Sie sich bitte an Roy Seager.

Mack Brooks Exhibitions Ltd., 62/64 Victoria Street, St. Albans, Herts. AL1 3XT. England. Fernruf: St. Albans 63213. Fernschreiber: 266350. Telegrammadresse: Mackbrooks, St. Albans. Swissair: Offizieller Spediteur für Passagiere und Fracht.



Verzeichnis der neueren Sonderdrucke

Zu beziehen bei der Schweiz. Bauzeitung, Zürich, Staffelstrasse 12, Tel. 01 / 36 55 36
Postadresse: 8021 Zürich, Postfach 630, Postcheckkonto 80-6110

Nr.	1973	Preis	Nr.	Preis	
2901	Neue Organisationsformen beim Bauen. (22 Vorträge der SIA-Tagung vom 10./11. Nov. 1972.) (25 Abb.) (Für SIA-Mitglieder Fr. 6.—)	10.—	2863	Von der Analyse zur Synthese. Aktuelle Probleme im Arbeitsgebiet der SVIL. Von N. und B. Vital, H. P. Lips, J. Erni, E. Zwahlen und H. Gattiker (16 Abb.)	5.20
2900	Die Dolder-Zahnradbahn vom Römerhof auf den Adlisberg, Zürich. Von F. Bertschi, H. Weimer, K. Wehrli, A. Wild, R. Häny, G. Nabholz und T. Silič, W. Fehr (40 Abb.)	8.50	2861	Schäden und Verantwortung bei grundbaulichen Arbeiten. Von G. Soutter, M. Beaud, G. Schnitter, G. Aschwanden und R. Henauer (17 Abb.)	7.40
2898	Ein Beispiel zur refraktionsseismischen Bestimmung der Felsoberfläche unter geringer Überdeckung. Von E. Scheller und Th. Müller (2 Abb.)	3.20	2856	Die Gelenktriebwagen Be 4/6 Nr. 101–108 der Birseckbahn. Von K. Harnisch, M. Keste und R. Moser (20 Abb.)	6.20
2893	Ein Verfahren zur Berechnung der Entgleisungssicherheit von Schienenfahrzeugen. Von H. H. Pribnow	9.80	2854	Beschleuniger für Spritzbeton im Tunnel- und Stollenbau. Von G. Benz (3 Abb.)	3.20
2882	Die Thyristor-Stromrichter-Lokomotive Re 4/4 161 der Berner Alpenbahn-Gesellschaft Bern–Lötschberg–Simplon (BLS). Von W. Grossmann (13 Abb.)	4.20	2853	ASIC – Aus der Praxis des selbständigen Ingenieurs. Mitgliederverzeichnis 1972. Von R. Siegenthaler, F. Matter, F. Pfister, M. Lüthy, D. J. Bänziger, J. Brandenberger, H. J. Hubacher, H. R. Schalcher, B. Clément, W. Streich, A. Villard (31 Abb.)	12.20
2880	Das Stollensystem von Lugano. Etude de corrélations entre la géologie, les propriétés mécaniques et la forabilité des roches de Crespera–Gemmo. Von A. Zanetti, E. Dal Vesco und H. Wanner, F. Descœudres und G. Rechsteiner (21 Abb.)	7.40	2851	Ausbruch und Verkleidung des Sonnenbergtunnels. Von E. Beusch und W. Studer (7 Abb.)	3.20
2878	Der Bau der Wadi-El-Kuf-Brücke in Libyen. Von I. Dompieri. (34 Abb.)	7.40	2849	Structural Analysis of a Rope Structure for Suspension Rail Conveying Systems. Von H. Wettstein (14 Abb.)	20.—
2867	Ein Bewertungssystem der Bruchsicherheit. Von T. Varga. (71 Abb.)	17.50	2848	Anwendung von Elektroosmose gegen aufsteigende Mauerfeuchtigkeit. Von M. Anderegg (9 Abb.)	3.20
	1972		2847	Les relations entre maître de l'ouvrage, architecte, ingénieur, entrepreneur et fournisseur lors de la réalisation d'une construction. Par la Commission pour les relations entre maître de l'ouvrage, architecte, ingénieur, entrepreneur (6 fig. 4 tabl.)	10.—
2866	Die Prototyplokomotiven der Serie Re 6/6 der Schweizerischen Bundesbahnen. Von K. Meyer (46 Abb.)	11.—	2844	Die Beziehungen zwischen Bauherr, Architekt, Ingenieur, Unternehmer und Lieferant bei der Verwirklichung einer Bauaufgabe. Von der Kommission für die Beziehungen Bauherr, Architekt, Ingenieur, Unternehmer (6 Abb., 4 Tafeln)	6.—

Leukerbad besitzt die modernste Art der Schneeräumung

WÄRMEKABEL
Dätwyler



Schnee war für Leukerbad der Problemschaffer Nr. 1 — jetzt nicht mehr. Das ganze Spektrum der „Winterfreuden“, vom Pflügen über das Salzen, bis zu den kostspieligen Frostschäden, gehören jetzt der Vergangenheit an, denn der Walliser Kurort hat seine Hauptstraße geheizt — geheizt mit Dätwyler-Wärmekabeln.

Dätwyler-Wärmekabel sind Heizkörper in Kabelform, die direkt in den Straßenbelag eingebetoniert werden.

Temperaturmeßgeräte und Feuchtesonden schalten die Anlage automatisch ein — die Kabel beginnen zu heizen — der Schnee schmilzt. Das durchdachte System eignet sich für alle Arten von Plätzen, Rampen, Auffahrten, Trottoirs, Brücken und Straßen.

Finden auch Sie in Ihrer Gemeinde Zugang zur modernsten Art der Schneeräumung. Denken Sie jetzt an den Einbau von Wärmekabeln, damit der nächste Winter, der bestimmt wiederkommt, sorgloser an Ihnen vorbeigeht.

Dätwyler AG
Schweizerische Kabel-, Gummi- und Kunststoffwerke
6460 Altdorf-Uri
Telefon 044 - 4 11 22


Das gibt's nur bei WEMA- Lichtkuppeln.

- Keine Bohrung von oben.
(Regen- und Schmelzwasser kann nicht eindringen. Alle Befestigungsteile sind vor Wittereinflüssen geschützt.)
- Beide Acrylglas-Schalen fest verschweisst.
(Luft- und staubsichere Abdichtung)
- Neopren-Bewegungselemente.
(Gefährliche Spannungen im Kuppelmaterial durch Temperaturbewegungen werden ausgeglichen. Keine starren Verbindungen an gefährdeten Punkten.)

Verlangen Sie unsere ausführliche Dokumentation.
Oder besprechen Sie Ihre Probleme mit einem unserer technischen Berater.

Siegfried Keller AG
Industriestrasse 45
8304 Wallisellen
Tel. 01 93 02 81
Telex 55423

Keller

 ein Unikeller Unternehmen

1022 Chavannes-Lausanne
22, route de la Maladière
Tel. 021 35 07 12

3014 Bern
Allmendstrasse 39
Tel. 031 42 62 62