

Zeitschrift: Schweizerische Bauzeitung
Herausgeber: Verlags-AG der akademischen technischen Vereine
Band: 91 (1973)
Heft: 39

Werbung

Nutzungsbedingungen

Die ETH-Bibliothek ist die Anbieterin der digitalisierten Zeitschriften auf E-Periodica. Sie besitzt keine Urheberrechte an den Zeitschriften und ist nicht verantwortlich für deren Inhalte. Die Rechte liegen in der Regel bei den Herausgebern beziehungsweise den externen Rechteinhabern. Das Veröffentlichen von Bildern in Print- und Online-Publikationen sowie auf Social Media-Kanälen oder Webseiten ist nur mit vorheriger Genehmigung der Rechteinhaber erlaubt. [Mehr erfahren](#)

Conditions d'utilisation

L'ETH Library est le fournisseur des revues numérisées. Elle ne détient aucun droit d'auteur sur les revues et n'est pas responsable de leur contenu. En règle générale, les droits sont détenus par les éditeurs ou les détenteurs de droits externes. La reproduction d'images dans des publications imprimées ou en ligne ainsi que sur des canaux de médias sociaux ou des sites web n'est autorisée qu'avec l'accord préalable des détenteurs des droits. [En savoir plus](#)

Terms of use

The ETH Library is the provider of the digitised journals. It does not own any copyrights to the journals and is not responsible for their content. The rights usually lie with the publishers or the external rights holders. Publishing images in print and online publications, as well as on social media channels or websites, is only permitted with the prior consent of the rights holders. [Find out more](#)

Download PDF: 17.04.2026

ETH-Bibliothek Zürich, E-Periodica, <https://www.e-periodica.ch>

Planung
 Projekt-Management
 General-Planung
 Entwicklung

Ausführung
 Wohnbauten
 Verwaltungsbauten
 Industriebauten

Dienstleistung
 Bauland-Beschaffung
 Erstvermietung
 Liegenschaften-Verwaltung

Generalunternehmung

iwobau

IWOBAU AG
 8304 Wallisellen
 Grindelstrasse 5
 Telefon 01/93 01 81

Schweizerische Bauzeitung

Offizielles Organ des SIA, Schweizerischer Ingenieur- und Architekten-Verein und der GEP, Gesellschaft Ehemaliger Studierender der ETH Zürich
 Gegründet 1883 von Ing. A. Waldner

91. Jahrgang Heft 39

27. September 1973

Inhalt

Zum siebenzigsten Geburtstag von Prof. Dr. Ing. e.h., dipl. Ing. Arnold Hörler. Von <i>F. Baldinger</i>	943
Arnold Hörler als entscheidender Förderer des Kanalisationswesens. Von <i>R. Heierli</i>	944
Untersuchungen über die Eignung des Mikrosiebes zur Entnahme suspendierter Stoffe aus den Abläufen biologischer Kläranlagen. Von <i>B. Hanisch</i>	946*
Aerobe Behandlung von Schweinegülle. Von <i>W. Göbel</i> und <i>A. Schmidlin</i>	949*
Gedanken über die Bemessung von Belebungsanlagen. Von <i>W. von der Emde</i>	952*
Internationale Molekularsieb-Konferenz	956
Anmerkungen zur Louvre-Kolonnade. Von <i>P. Meyer</i>	956*

Umschau

Kanaltunnel. Steinzeugrohre für zivilschutzbedingte Leitungen. Eine amerikanische Handelsdelegation. Bauphysikalische Berechnung mit Computer zur Vermeidung von Kondenswasserschäden. Deutscher Verband technisch-wissenschaftlicher Vereine. Universität Zürich	959*
-----------------------------------------------------------------------------------------------------------------------------------------------------------------------------------------------------------------------------------------------------------------------------	------

Buchbesprechungen

Elsners Handbuch für städtischen Ingenieurbau 1973, herausgegeben von <i>O. Sill</i> . Der Abwasserkanal, von <i>R. Lautrich</i>	960
--------------------------------------------------------------------------------------------------------------------------------------------	-----

Neue Bücher

.	960
-----------	-----

Wettbewerbe

Schulzentrum «Mürlefeld» Muri AG	960
Krankenheim Winterthur	961*

Mitteilungen aus dem SIA

Sektion Aarau	963
-------------------------	-----

Mitteilungen aus der UIA

Internationale Architekten-Union, Sektion Schweiz	963
-------------------------------------------------------------	-----

Bulletin Technique de la Suisse Romande

Inhaltsverzeichnis von Heft 18, 1973 (SIA-Heft 3, 1973), Inhaltsverzeichnis von Heft 19, 1973	963
---------------------------------------------------------------------------------------------------------	-----

Kurse und Tagungen

Geologische Exkursion in die südlichen Vogesen. Geographische Exkursion Unterelsass, Nordschwarzwald. SVS-Schweisskurse im Winter 1973/74. Berufliche Weiterbildungskurse des STV, Sektion Zürich. Unternehmerische Entscheidungsdaten und Strategien der Zukunft. Dechema-Kolloquien bis Ende 1973	963
Datenverarbeitung im Bau- und Vermessungswesen, Wuppertal. Nordostschweizerischer Verband für Schifffahrt Rhein-Bodensee. Kühlung und Tiefkühlung von Lebensmitteln. Journées d'études «Urbanisme vertical», Paris	964

Ausstellungen und Messen

Völkerkundemuseum der Universität Zürich	964
----------------------------------------------------	-----

Öffentliche Vorträge

.	964
-----------	-----

Wir führen Spezialitäten

Zum Beispiel: Kleinherd mit Backofen und Grillkomfort



HT 5203 freistehend



Eingebaut in Kleinküche . . .



... hier in einem der über 100 Eurotel-Hotel-Appartements von Les Diablerets

SIEMENS

Einbaugeräte mit dem gewissen Extra

Dieses 2-Platten-Réchaud mit Backofen wurde speziell für Studios, Appartements, Alterswohnungen und Schwesternhäuser entwickelt. So sind die Hotel-Appartements des Eurotel in Les Diablerets, St. Moritz, Montreux, Crans sur Sierre und Interlaken mit dem HT 5204 bestückt worden.

SIEMENS-Kleinherd HT 5204, 380 V

Backofen mit Vollglastür, Beleuchtung und Grillsteckdose. Mit Temperaturwähler, 5 Kontrollampen: eine für den Backofen, eine für den Betriebszustand des Herdes. Kochplatten: 1x18 cm \varnothing 2000 W Blitz und 1x14,5 cm \varnothing 1000 W normal.

Backofen 1200 W, Grill 1700 W (= Sonderzubehör). Masse: 320 mm hoch, 570 mm breit, 380 mm tief.

SIEMENS-Kleinbackofen HT 5000, 220 V. Baugleich, jedoch ohne Kochplatten und entsprechende Schalter.

Coupon

BZ

für detaillierte Unterlagen.

Siemens-Albis AG, Abt. Haushaltgeräte, 8953 Dietikon / ZH

Name: _____

Strasse: _____

PLZ: _____

Ort: _____

52.1.34

Jedem das Seine



Elektrozeichner, Hochbauzeichner, Maschinenzeichner, Vermessungszeichner und alle übrigen technischen Zeichner und Zeichnerinnen finden unter den 37 verschiedenen Kern-Präzisions-Reisszeugen eines, das zu ihrer Arbeit – und ihrer Brieftasche – genau passt. Eines, das in seinem Etui aus Leder, Metall oder Holz Zeicheninstrumente birgt, die ihnen jeden Tag aufs neue die Arbeit zum Vergnügen werden lassen.

Elektrozeichner
 Eine nicht...
 Doppelaufgabe
 1. Maschinenzeichner-Konstrukteur
 2. Lehrmeister-Maschinenzeichner-Lehrhelfer
 Dürfen wir Ihnen die beiden Aufgaben kurz umschreiben?
Maschinenzeichner Konstrukteur
 In dieser Funktion stehen Sie in der...
Bauzeichner
 ... & Rohren, Architekten,
 ... 8023 Zürich
Schreinerei-Techniker
 für die Sparten
 Ladenbau, Bauschreinerei, Gastgewerbe, Laborbau
 Aufgaben:
 Erstellen von Werkplänen, Materiallisten, Bestellaufträge, Montagepläne, Montageanweisungen mit Bauleitungen und Montagüberwachung
Metallbauzeichner
 Aluminium-, Fenster- und Fassadenbau sowie...
Architekt
 ...
Hochbautechniker
 ...
Kühlanlagenzeichner
Heizungszeichner
Maschinenzeichner
Zeichner
Arbeitsvorbereiter
 mit Erfahrung im Zeichnen von Innen-...
Maschinenzeichner
Elektro-Monteur, -Zeichner
 mit einigen Jahren Berufserfahrung und kaufmännischen Fähigkeiten
Bauführer/Projektsachbearbeiter
 ...
Konstrukteur
Maschinenzeichner
Zeichner-Konstrukteur
Konstrukteur
Betriebswissenschaftliches Institut der ETH, Zürich
technischen Zeichner
Konstrukteur
Reinzeichner
Hochbauzeichner
Tiefbauzeichner
Eisenbetonzeichner
Architekt/Ingenieur
Maschinen-Zeichnerin
Konstrukteur
Hochbauzeichner
Tiefbauzeichner
Eisenbetonzeichner
Reinzeichner



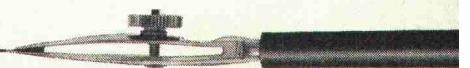
Treffen Sie Ihre Wahl im Fachgeschäft.

Kern & Co. AG, 5001 Aarau
 Werke für Präzisionsmechanik und Optik

Coupon

Senden Sie mir bitte Ihren Reisszeugprospekt mit Preisliste

Name _____
 Beruf _____
 Adresse _____
 2 _____



HESCO-Linear- und Bodengitter

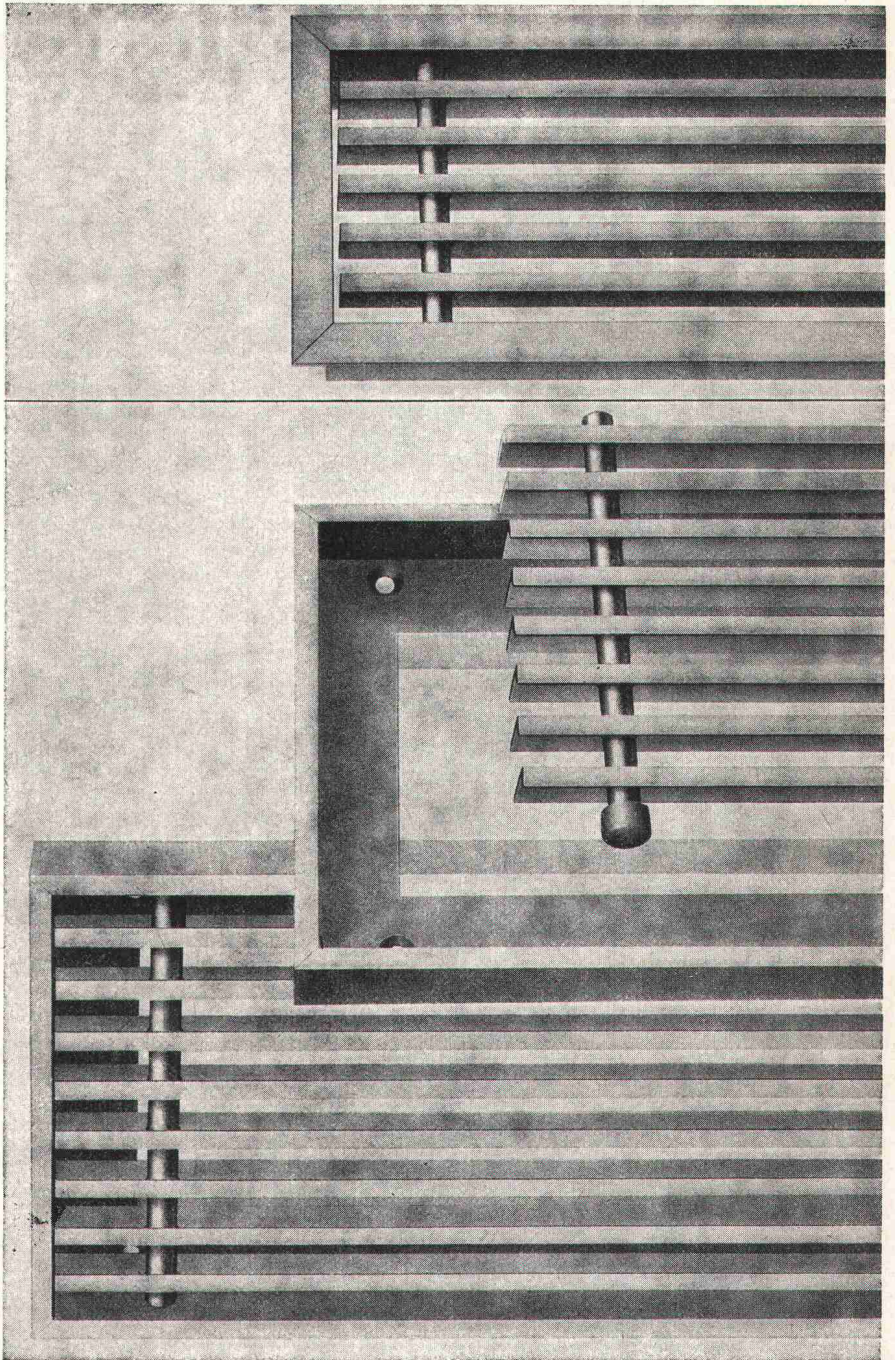
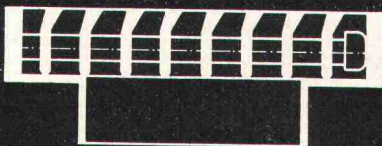
Anwendung: Lineargitter eignen sich als Zu- oder Abluftgitter in Fensterbrüstungen und Fussböden, als Zu- und Abluftgitter bei Induktionsgeräten sowie für Konvektoren und Heizkörperabdeckungen. Bodengitter werden als Zu- oder Abluftgitter in Fussböden oder Fensterbrüstungen verwendet. Der herausnehmbare Lamellenrost erleichtert die Reinigung, sie sind deshalb ideal für Schwimmbäder.

Ausführung: HESCO-Linear- und Bodengitter aus stabilen Leichtmetallprofilen sind begehbare Boden- und Brüstungs-Luftdurchlässe.

Lineargitter



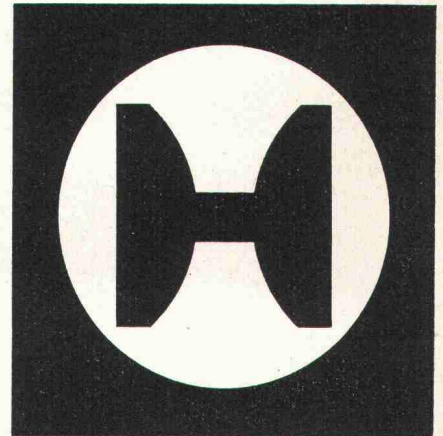
Bodengitter



Verlangen Sie Unterlagen bei:

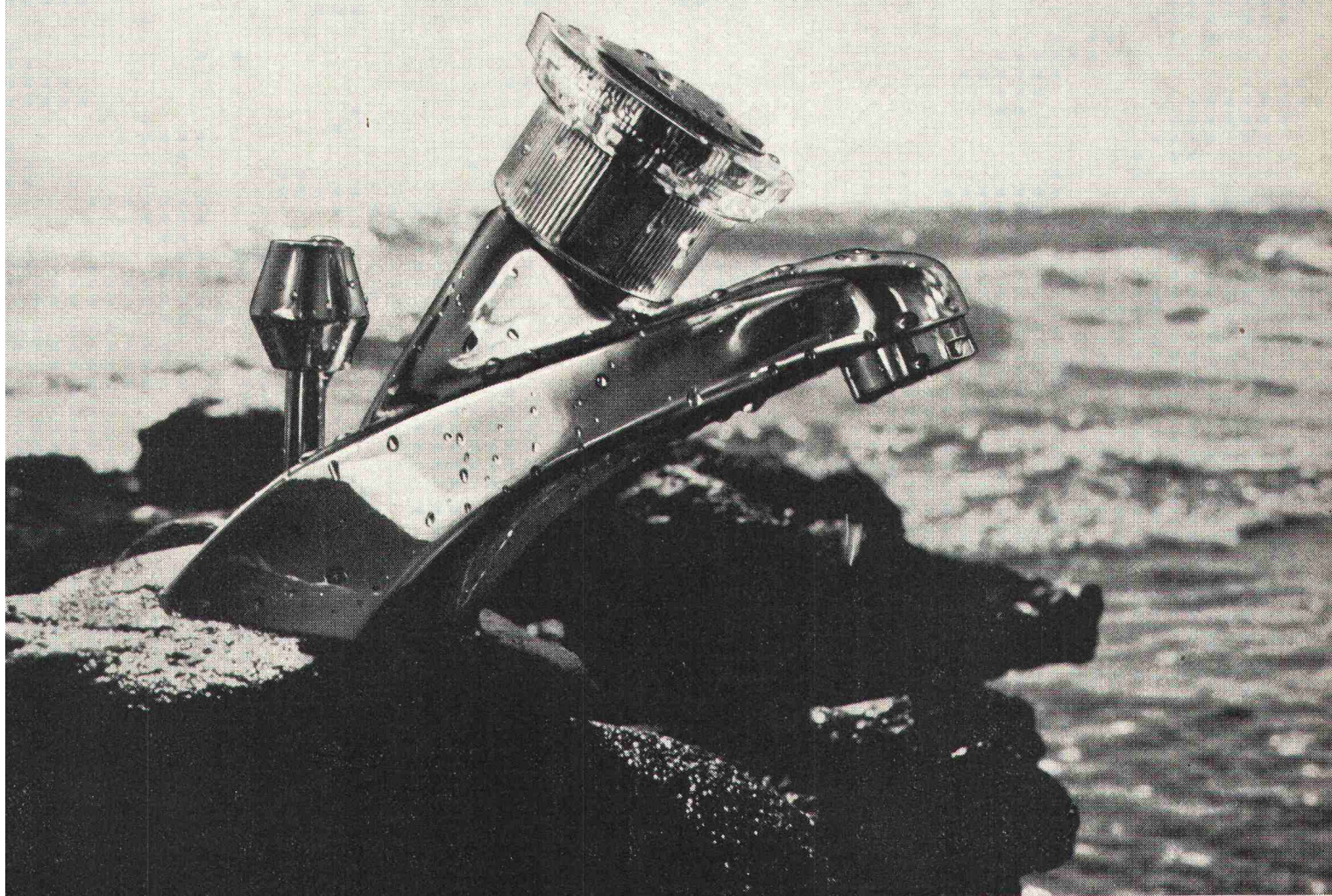
Hess & Cie

Metallwarenfabrik
Pilgersteg
CH - 8630 Rüti ZH
Tel. 055 / 33 11 55
Telex 75 608

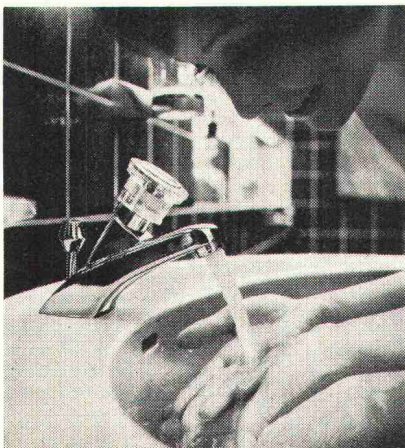


GROHE macht Armaturen.

Einhandmischer-
Wassermenge und -temperatur im Handumdrehen.



MOEN-Einhandmischer sind ausgereifte Konstruktionen des grössten Sanitärarmaturen-Herstellers der Welt. Formschön im Design und einfach in der Bedienung. Spielend leicht lässt sich über einen Drehgriff Wassertemperatur und -menge stufenlos regeln. Es gibt viele MOEN-Varianten für Badezimmer und Küche. Einige davon auch vergoldet. Für besonders exclusive Ansprüche. MOEN-Einhandmischer machen den Umgang mit Wasser zum Vergnügen.



Mehr erfahren Sie, wenn Sie uns diesen Kupon zusenden.

Friedrich Grohe Armaturenfabrik, D 5870 Hemer.

Vertretung für die Schweiz und Liechtenstein:
A. Brennwald, 8942 Oberrieden ZH, Hubstrasse 6,
Telefon: 01 720 42 87/88 - 01 720 42 34

Mich interessieren aus dem Grohe-Programm:

- Klassische Armaturen
 Einhandmischer
 Thermostatisch gesteuerte Armaturen

Name _____

Plz./Ort _____

Strasse _____

GROHE. Qualität, Perfektion, Komfort.

Im weltweiten Firmenverband der ITT



A2-A-348 CHD

Klassische Armaturen – Einhandmischer – Thermostatisch gesteuerte Armaturen

Sie haben Baukosten
und Termine fest im
Griff. Mit Variel.

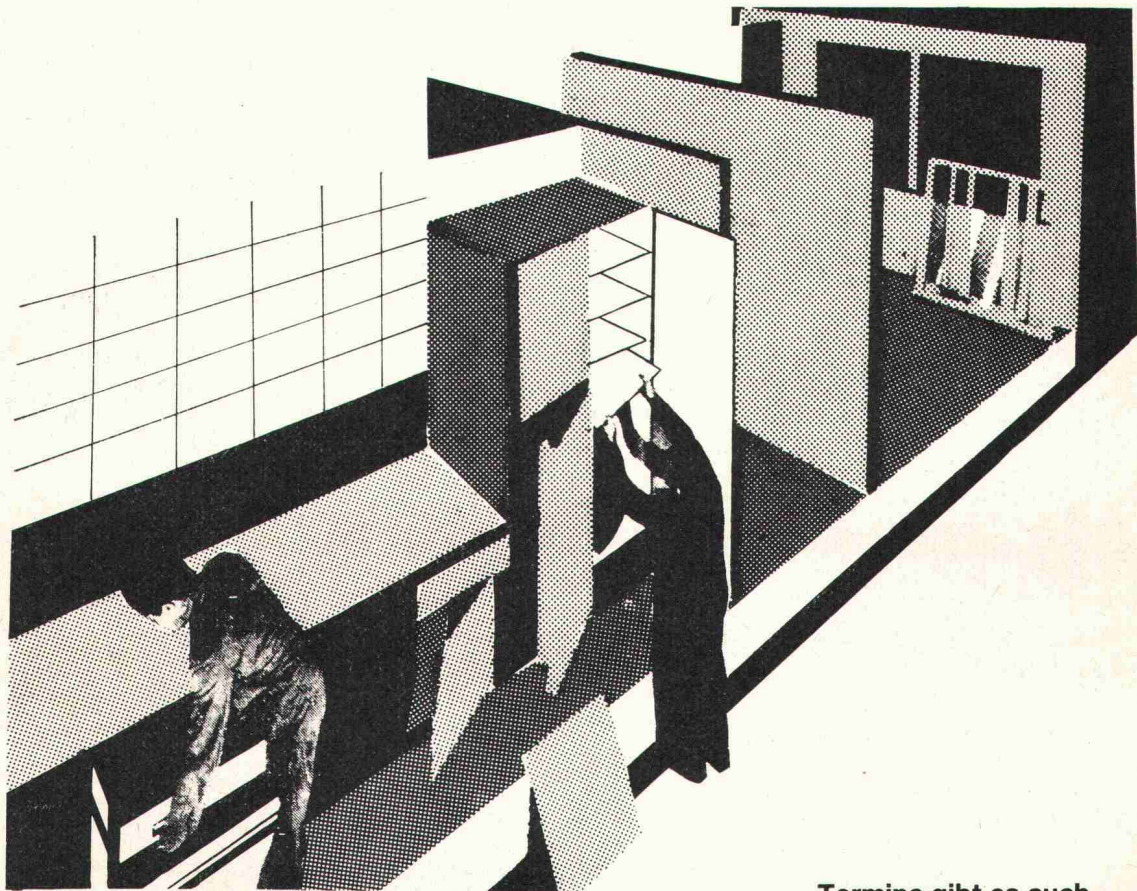
Variel

4

Die industrielle Herstellung von Gebäuden bringt eine Reihe grosser Vorteile. In geschlossenen und geheizten Werkhallen wird wetterunabhängig produziert.

Mit Petrus brauchen Sie keine Sonderabsprachen mehr, wenn Sie mit Variel bauen.

Arbeitseinstellungen infolge Frost oder Schlechtwetter gehören endgültig der Vergangenheit an. Zumindest seit es industrielle Baumethoden gibt.



Den Begriff BUDGET-ÜBERSCHREITUNG können Sie aus Ihrem Wortschatz streichen.

Diese Bauweise erlaubt exakte Vorkalkulation, verbindliche Festpreise und detaillierten Baukostenüberblick.

Termine gibt es auch bei Variel. Aber nicht um verschoben, sondern um eingehalten zu werden.

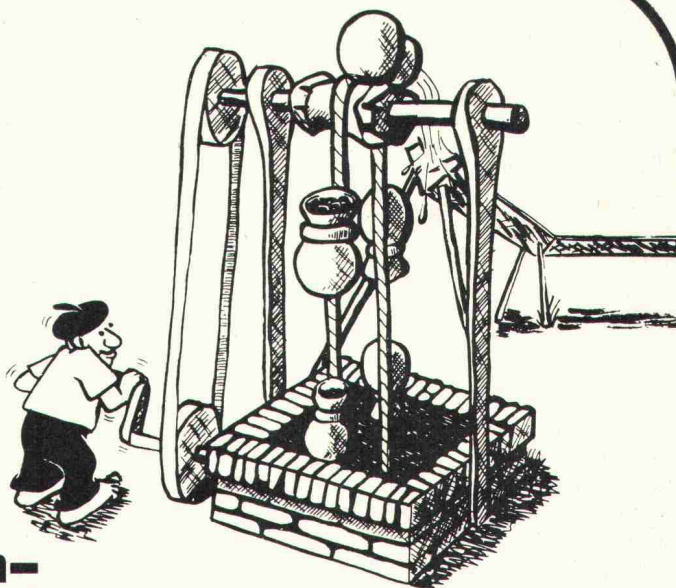
Wie gehabt:

WETTER: unwichtig
BUDGETÜBERSCHREITUNG: unmöglich
TERMINE: wie geplant

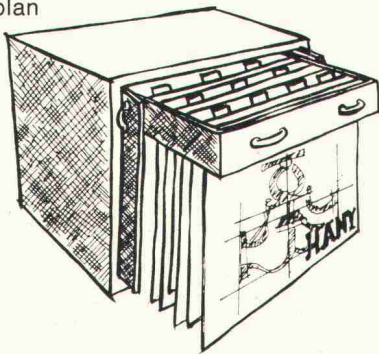
Raumelement System
VARIEL AG, Fertigbauten
CH - 5644 Auw
Telefon 057 . 8 95 85

Norm-Pumpwerke

Nun können sogar Abwasser-Pumpwerke rationeller gebaut werden – der Übergang vom Einzelstück zum Norm-Pumpwerk hat sich bereits vollzogen.



Unsere Ingenieure und Techniker haben sich während Jahrzehnten mit der Förderung von Abwasser befasst. Und sie haben es stets verstanden, die bei jedem neuen Projekt gewonnenen Erkenntnisse zum Vorteil unserer Auftraggeber anzuwenden. Schliesslich sahen wir, dass am Grundprinzip unserer Abwasser-Pumpwerke nicht mehr gerüttelt werden konnte. Also haben wir beschlossen, die Planung und Erstellung unserer leistungsfähigen Anlagen zu normieren, damit wir schneller und preisgünstiger bauen können. Resultat: der Normplan für das Abwasser-Pumpwerk von morgen.



HÄNY

Ihr Partner für klare Lösungen von Wasserproblemen: Häny & Cie., Pumpen und Wasseraufbereitungsanlagen

8706 Meilen 01/73 05 55
3014 Bern 031/41 41 16
1800 Vevey 021/51 43 54

In jedem Häny-Norm-Pumpwerk steckt dank langjähriger Erfahrung der Schlüssel zur Ideallösung.

- A Optimale Raumnutzung**
Pumpen, Rohrleitungen, Motoren, Armaturen und elektrische Steuerung werden am richtigen Ort eingebaut. Dazwischen ist genügend freier Raum für die Ausführung späterer Wartungsarbeiten vorhanden.
- B Sinnvolle Leitungsführung**
ist entscheidend für den Wirkungsgrad und die Verstopfungsfreiheit der gesamten Pumpanlage.
- C Betriebssichere Steuerung**
durch genormte Steuerungseinheiten. Alle Steuerungsfunktionen werden in unserer Fabrik getestet.
- D Der «Paragrafenreiter» in der Planungsabteilung**
Der Normplan geht konform mit den Vorschriften, Bestimmungen oder Richtlinien der Behörden, Versicherungen und Fachverbände.
- E Keine unvorhergesehenen Mehrkosten**
Die Gemeinde Y bleibt vor X Überraschungen verschont. Das Häny-Norm-Pumpwerk wird nämlich zu einem festen Preis erstellt – von routinierten Wasser-Fachleuten auf den vereinbarten Termin.

Wir wenden uns an umweltschutzbewusste Bürger, Politiker und Techniker, welche einen Ausweg aus der Kostenklemme der öffentlichen Hand suchen. Fordern Sie mit dem untenstehenden Coupon die Dokumentation Häny-Norm-Pumpwerke für Abwasser an!

Coupon

Wir möchten mehr über das Häny-Norm-Pumpwerk erfahren. Senden Sie uns Ihre ausführliche Dokumentation.

Name/Firma: _____

Adresse: _____

PLZ. Ort: _____

Sachbearbeiter: _____

Einsenden an: Häny & Cie., Bergstr. 103,
8706 Meilen

SBZ



25
JAHRE
Bornstein

1. wichtige Erkenntnis:

Je mehr Erfahrung, Geist und Ideen wir in die Planung einer Geschirrwash-Organisation investieren können, und je mehr Verständnis der Kunde dafür zeigt, desto weniger Geld muss er in Maschinen und Bedienungs-personal investieren. Ein Beispiel:

Die Aufgabe:

Das Hotel Wilerbad in Sarnen wurde umgebaut. Die neue Geschirrwash-Organisation sollte das Geschirr, das Besteck und die Gläser von 450 Gedecken in Spitzenzeiten bewältigen und mit möglichst wenig Bedienungspersonal auskommen. Die grosszügigen räumlichen Verhältnisse und das Verständnis des Hoteliers begünstigten eine optimale Rationalisierung.

Unsere Problem-Analyse ergab unter anderem, dass in der Regel mit konventionellem Geschirr und Besteck und mit sieben verschiedenen Gläserarten gearbeitet wird. Alles wird in Kästen am Ausgabe-Buffer gelagert.

Unsere Planung:

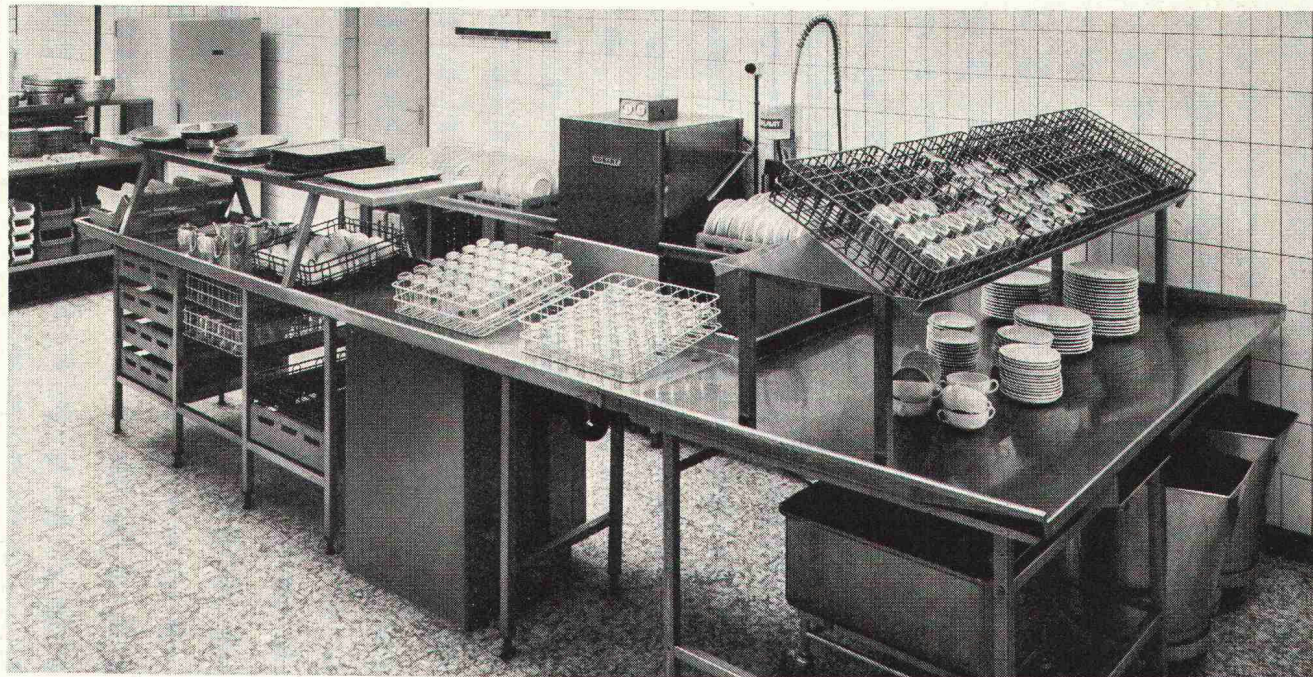
Ins Zentrum unserer Überlegungen stellten wir einen perfekt organisierten Schmutzgeschirr-Auffangtisch mit einer grossen, wannen-förmigen Auffangfläche, mit Besteckeinwurf und Besteck-Einweichbecken, mit zwei fahrbaren Chromstahl-Behältern für den Grobabbfall und mit Schrägtablar für vier verschiedene Gläserkörbe.

Dieser Schmutzgeschirr-Tisch soll in Spitzenzeiten auch als Zwischenlager dienen und vor allem so praktisch sein, dass dem Servicepersonal zur Entlastung des Abwaschpersonals das Grobabbäumen und das Sortieren des Geschirrs zugemutet werden kann.

Das Resultat:

Entstanden ist eine besonders hygienische, freundliche und geordnete Geschirrwash-Organisation mit einer parallel zur Geschirrwash-Anlage verlaufenden Gläserwaschstation, eine Kombination aus Bornstein Systemtischen und je einer Hobart Geschirr- und Gläserwaschmaschine.

Eine einzige Person allein ist in der Lage, die gesamte Organisation zu bedienen. (In Spitzenzeiten wird das saubere Geschirr von einer zweiten Person versorgt.) Trotzdem dauert das Abwaschen pro Mahlzeit nicht länger als anderthalb Stunden. Resultat des Resultats: wieder ein sehr zufriedener Bornstein-Kunde.



J.H.S

Generalvertretung der Hobart- und Kitchen-Aid-Maschinen
J. Bornstein AG
Zeughausstrasse 3, 8021 Zürich
Telefon 01/23 37 16, Telex 54 353

Bornstein

Beratungs-, Verkaufs- und Kundendienst-Büros in: Basel, Bern, Lausanne, Lugano, St. Gallen, Zürich.
Kundendienst-Büros in: Churwalden, Genf, Luzern, Martigny.

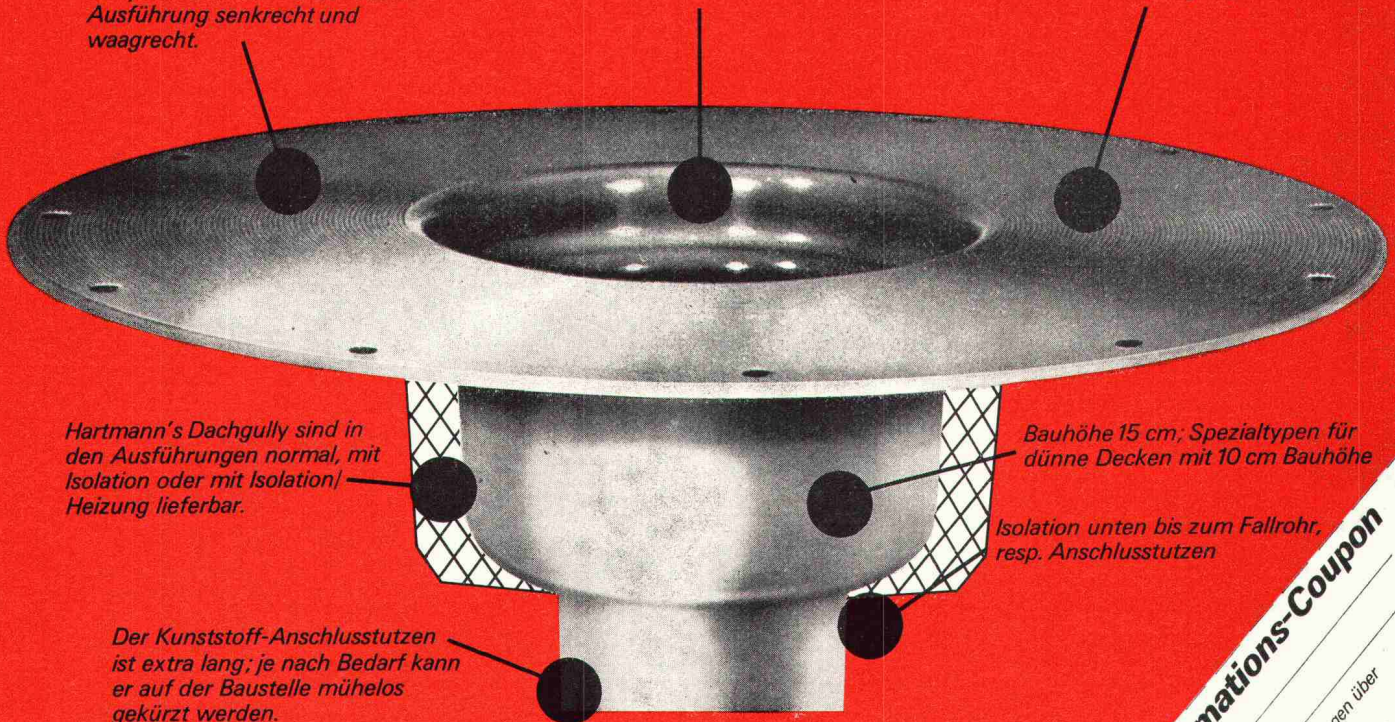
Hartmann

Punkt für Punkt durchdacht: Hartmann's Dachgully-Serie

Sofortige Entwässerung des Rohdaches, weil der Hartmann-Gully einbetoniert werden kann. Ausführung senkrecht und waagrecht.

Einbaumöglichkeit für unser Aufstockelement zur Überbrückung der thermischen Isolation.

15 cm breiter, gerillter Flansch für dauerhafte Klebeverbindung; auch für Asphalt geeignet.



Hartmann's Dachgully sind in den Ausführungen normal, mit Isolation oder mit Isolation/Heizung lieferbar.

Bauhöhe 15 cm; Spezialtypen für dünne Decken mit 10 cm Bauhöhe

Isolation unten bis zum Fallrohr, resp. Anschlussstutzen

Der Kunststoff-Anschlussstutzen ist extra lang; je nach Bedarf kann er auf der Baustelle mühelos gekürzt werden.

Hartmann

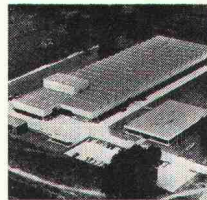
Hartmann AG, Abt. Baunorm, CH-8332 Russikon/Schweiz
Dorfstrasse, Telefon ☎ 01/97 31 06

Informations-Coupon

Name _____
Adresse _____

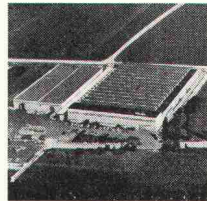
- Wir wünschen Unterlagen über
- Hartmann's Dachgully
 - Jung Schachteldeckungen
 - Lichtkuppeln/Dachlüfter
 - Filtermatrizen
 - Gärtenbänke

B
Belgien:
Franke S.A.
9400 Ninove
Fabrikation und
Verkauf



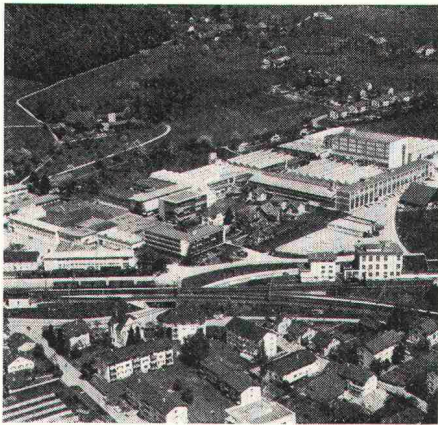
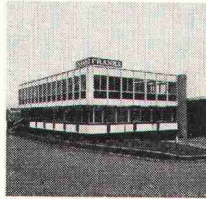
NL
Holland:
Franke
Roestvrijstaal
Nederland B.V.
Helmond
Fabrikation und
Verkauf

D
Deutschland:
Werk 3
Franke GmbH
7808 Säckingen
Fabrikation und
Verkauf



D
Deutschland:
Werk 1
Franke GmbH
7505 Ettlingen
Fabrikation und
Verkauf
Werk 2 Fabrikation

F
Frankreich:
Franke France S.à.r.l.
Chambly
Verkauf



CH
Schweiz:
Walter Franke AG
4663 Aarburg
Das Schweizer
Stammhaus

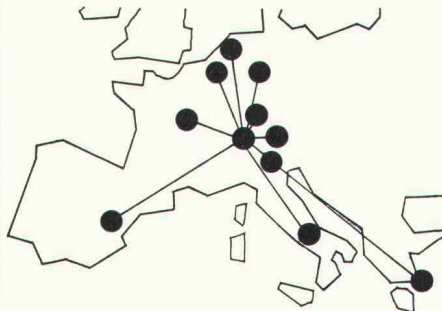


E
Spanien:
Soberana S.A.
Mollet/Barcelona
Lizenzbetrieb



A
Oesterreich:
Franke-Metallwaren-
Erzeugungs- und
Vertriebsges. mbH
6971 Hard/Vorarlb.
Fabrikation und
Verkauf

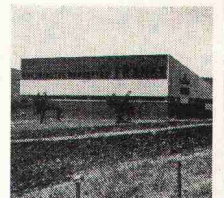
I
Italien:
Werk 2
Franke S.p.A.
Aprilia/Latina
Fabrikation und
Verkauf



I
Italien:
Werk 1
Franke S.p.A.
Peschiera del Garda
Fabrikation und
Verkauf



GR
Griechenland:
Oerlikon electrode
industry S.A.
Athen
Lizenzbetrieb



FRANKE

Internationale Blick-Punkte

Coupon:

Bitte informieren Sie uns über:

- Spültische und Abdeckungen
- Haushaltküchen
- Badezimmermöbel
- Grossküchen
- Zivilschutz- und Militärküchen
- Spital-Einrichtungen
- Bau-Normelemente
- Apparate für die chemische, Textil-, Lebensmittel-, Getränkeindustrie
- Schlacht- und Metzgerei-Einrichtungen

Einsenden an:

Walter Franke AG, 4663 Aarburg, Tel. 062 41 21 21

Name _____

Adresse _____

PLZ/Ort _____

sind die europäisch orientierten und engagierten Franke-Betriebe in neun Ländern, die in der Verarbeitung von rostfreiem Stahl eine bedeutende Position einnehmen.

Nebst dem Schweizer Stammhaus in Aarburg hat Franke Fabriken in Deutschland, Belgien, Oesterreich, Holland und Italien, eine Verkaufsorganisation in Frankreich und Lizenzbetriebe in Griechenland und Spanien.

Diese Unternehmungspolitik mit dem gegenseitigen Waren-, Informations- und Erfahrungsaustausch vermittelt Franke ein

umfangreiches Fachwissen in all seinen Produktionsbereichen.

Die Betriebe der Franke-Organisation haben verschiedene Funktionen, alle jedoch zusammen ein gemeinsames Prinzip: die dem jeweiligen Problem individuell angepasste beste Lösung.

**Franke — zukunftsorientiert
im Dienste Ihrer Sache.**

Erfahrungen machen reicher.

So oder so.

D & M

Egal, ob Sie gute oder schlechte Erfahrungen machen – Sie gewinnen immer. Denn Erfahrungswissen ist jeder Spekulation überlegen. Und aus Erfahrung wird man klug.

Aber leider kann man nicht jede Erfahrung selber machen. Deshalb muss man sich hin und wieder an diejenigen halten, die bestimmte Erfahrungen schon gemacht haben. An uns zum Beispiel.

Seit über 65 Jahren sind wir im Geschäft. Wir kennen alle Probleme auf dem Bau. Wir haben unsere Erfahrungen mit den Herstellerfirmen. Wir haben Erfahrung mit den Kundenwünschen. Und – wir haben Erfahrung mit unseren Maschinen; denn täglich hören wir, wie sie sich in der Praxis bewähren. Und da sie meist zu Hunderten im Einsatz sind, machen wir unsere Erfahrungen hundertfach. Fragt sich also nur noch, ob man sich auf unsere Erfahrung verlassen kann. Aber dafür bürgen wir schliesslich mit unserem Ansehen.



- aus Erfahrung klug

MBA, 8600 Dübendorf, Tel. 01 85 00 21

Maschinen und Geräte für Planierung, Erd- und Kiesaufhub, Felsausbruch, Fördern und Heben, Sand- und Kiesaufbereitung, Betonaufbereitung und Betonverarbeitung, Strassenbau, Grund- und Wasserbau, Fördern und Transport von Staubgut u. a. m.

Servicestellen und Ersatzteildienst in Dübendorf: Tel. 01 85 00 21, 6593 Cadenazzo: Tel. 092 62 16 27, 3422 Kirchberg: Tel. 034 3 05 25, 7320 Sargans: Tel. 085 2 46 90, 1373 Chavornay: Tel. 024 7 33 78, 6410 Goldau: Tel. 01 85 00 21



**Tausendfach
bewährt . . .**

DUBIED Kurbeln und
Kreuzgelenke

Moderne und funktionelle
Gestaltung
Anpassungsfähig dank
normierter Bauelemente
Optimale Betriebsdauer
Lange Lebensdauer
Bedienung ohne
Kraftaufwand
Geräuschlosigkeit

DUBIED-Kurbeln und
-Gelenke
sind für den Benutzer
(und für uns) wartungsfrei

DUBIED

Bezugsquellennachweis durch:
Edouard Dubied & Cie SA, Neuchâtel/Suisse
Postadresse: CH-2001 Neuchâtel, Allgemeine Mechanik
Telefon 038 25 75 22, Telex: 35 125 edco ch
Telegramme: EDCO NEUCHÂTEL

Mit unserer Hilfe spielen Sie beim Isolieren und Abdichten die richtige Karte aus.

Viele bauen auf uns, um ihnen bei Flachdach-Isolierungen und Abdichtungen den Weg zum aufgabengerechten Produkt zu weisen.

Als tonangebendes Unternehmen der Schweiz für den Verkauf von Dichtungsbahnen aus Bitumen, aus Kunststoff, sowie neuerdings aus Bitumen/Kunststoff sind wir es unserem Berufsstolz schuldig, eine Lösung für jedes Abdichtungsproblem bereit zu halten. Deshalb bieten wir eine

lückenlose Reihe von Dichtungsbahnen höchster Qualität.

Nicht weniger ernst als die Vollständigkeit unserer Produktreihe nehmen wir den Kundendienst. Jeder, der bei uns kauft, hat Anspruch darauf, sein Gewissen zu entlasten, indem er uns bei heiklen Aufgaben die Verantwortung für die Verlegeanleitung überlässt. Eine solche Gewähr kann nur der eingehen, der sein Fach durch und durch beherrscht.

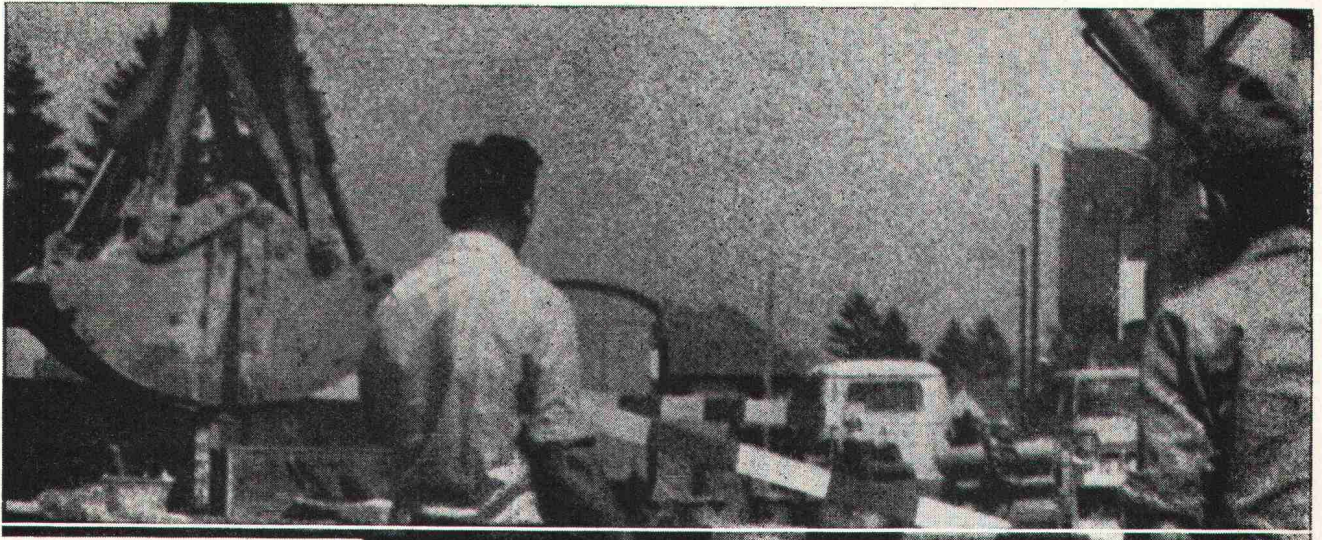
Sind das nicht triftige Gründe für eine enge Zusammenarbeit zwischen Ihnen und uns?

VERBIA

Auf uns ist Verlass

Verkaufsaktiengesellschaft für plastische Bedachungs- und Abdichtungsmaterialien — 4600 Olten, Telefon 062/21 06 41





**SYMALEN- UND
SYMADUR-
ENDMUFFEN**

Für saubere Rohr-
Abschlüsse
und Einführungen in
Kabelschächte.

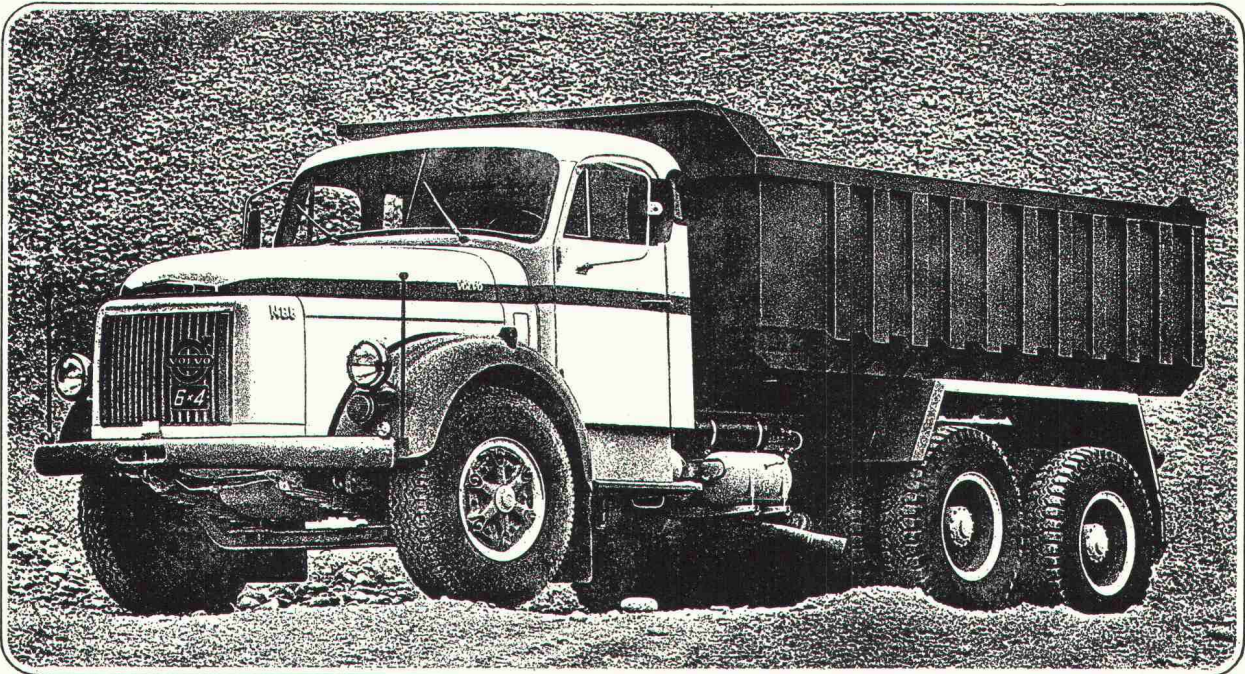


**AG
FÜR SYNTHETISCHE
PRODUKTE**

Bahnhofstr. 30
8022 Zürich
Verkauf Elektro:
Tel. 01/27 21 34

72.3 d

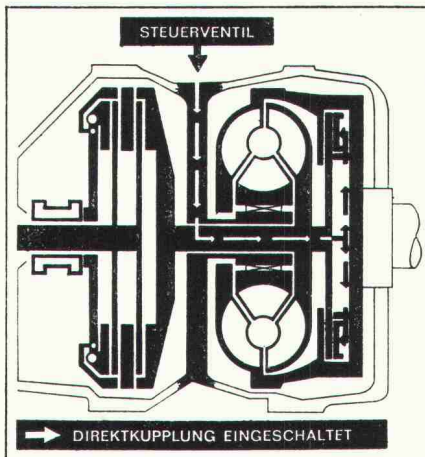
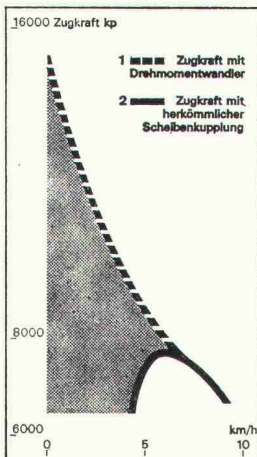
Volvo NB 88 «6x4», der Dreiachser mit doppelter Anfahrkraft dank Drehmomentwandler.



Das ist ein Volvo NB 88 «6x4» mit einem Spezialaufbau* für 9 m³ Gestein.
Auch bei Voll-Last können Sie, ohne den Motor hochzuzugeln, weich anfahren, denn der Drehmomentwandler verdoppelt die Anfahrkraft.

Der Wandler bewirkt eine veränderliche Verstärkung (1) des normalen Drehmoments (2).

Aber selbst ein doppelt so starker Motor könnte den Wandler nicht ersetzen, denn er bringt Ihnen zusätzlich die Vorteile einer hydraulischen Kupplung. Bei kurzen Halten muss nicht ausgekuppelt werden und die Geschwindigkeit kann bei zentimetergenauem Fahren (an Laderampen!) mit der Bremse reguliert werden. Die Fahrtechnik im Stadtverkehr ist die gleiche, wie mit einem automatischen Getriebe.



Um bei Überlandfahrten die ohnehin geringen Leistungsverluste ganz zu beseitigen, kann der Wandler abgeschaltet werden.

Mit dem Volvo NB 88 «6x4» fahren Sie wirtschaftlicher, dank der Schonung von Motor, Getriebe und Kupplung.

* Volvo entwickelte in Zusammenarbeit mit einer bekannten schwedischen Aufbaufirma eine stabile Rückwärtsmulde, welche eine optimale Gewichtsverteilung erlaubt und die Abnutzung auf ein Mindestmass reduziert:

Eine Stahlmulde mit dem niedrigen Gewicht einer Aluminium-Mulde, jedoch mit einer um 75% höheren Festigkeit!



VOLVO

Wer rechnet fährt Volvo!

GRAM 3439

Automobiles Volvo SA, Abteilung Lastwagen, 3500 Lyss

für jeden Einsatz

Caterpillar- Gabelstapler



mit Elektro-, Benzin-, Diesel- und Flüssiggas-
Antrieb von 0,6 bis 30 t Tragkraft.

Robuste Konstruktion
Wartungsfreundlich
Leistungsfähig
Lange Lebensdauer
AMMANN-Kundendienst

Caterpillar, Cat und  sind Warenzeichen der Caterpillar Tractor Co.



AMMANN

ULRICH AMMANN
Baumaschinen AG, 4900 Langenthal
Telefon 063/2 27 02, 2 51 22, 2 52 01

S 473

Dachterrassen würden esser's Gully wählen!

Problemlose Sicherheit für das wirksame Entwässern von Flachdächern, Balkonen, Loggien und Terrassen.

Tausendfältig bewährte Bauelemente, die schon heute den Anforderungen von morgen genügen.

Die im Baukastensystem entwickelten Gullys machen echte Problemlösungen möglich.

esser's Gully: mit wenigen genormten Teilen beste Gewähr für fehlerfreie, praxisingerechte Montage mit wenigen Handgriffen.

Kein Werkzeug notwendig: bohren, nieten, löten, verschrauben entfallen dank durchdachter Konstruktion.

esser's Gully werden selbstverständlich komplett, baustellengerecht verpackt, abgeliefert.

Flexible Verbindung von Dachhaut und Gully.

In acht Stufen verstellbare Balkon- und Terrassen-Gullys, die erlauben, die Siebrostebene jeder Beschichtungshöhe anzupassen.

Einfach die ideale Lösung für Entwässerungen. Nicht teurer, aber besser – und, natürlich von der Schweiz. Arbeitsgemeinschaft für Abwasserinstallationen geprüft.

esser's Gullys:

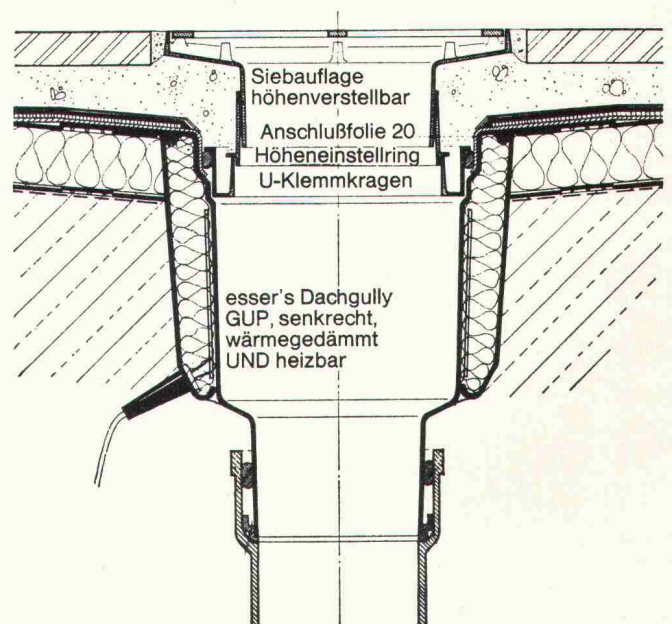
Dachgullys aus Kunststoff

Dachgullys aus Kunststoff mit Wärmedämmung

**Dachgullys aus Kunststoff
mit Wärmedämmung und Heizung (SEV-geprüft)**

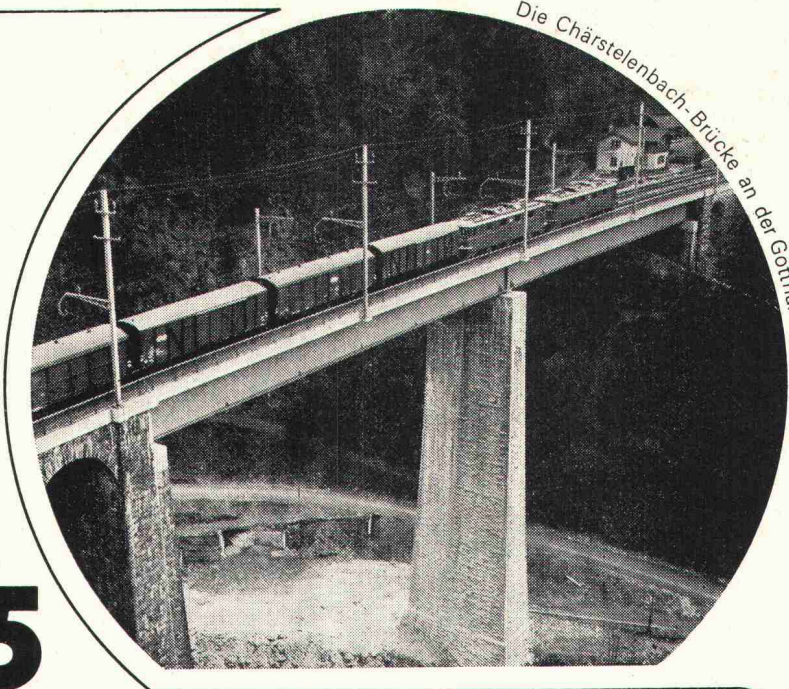
Balkongullys aus bituminiertem Aluminium

Einbaubeispiel für Dachterrassen



Jakob Scherrer Söhne AG
8059 Zürich
Allmendstrasse 5-7
Telefon 01 25 79 80

Aus dem
Privat-Dossier
«Höhepunkte
eines
Brückenbau-Ingenieurs»



Die Chärstelenbach-Brücke an der Gotthardlinie

199,5 Eisenbahnzüge pro Tag

50 Meter hoch überspannt die neue Verbundbrücke den Chärstelen-Wildbach bei Amsteg. 102 Meter ist sie lang. 199,5 Eisenbahnzüge fahren täglich über sie weg und befördern dabei ca. 20 000 Passagiere und ca. 70 000 Tonnen Güterzugs-Last. Tag für Tag!

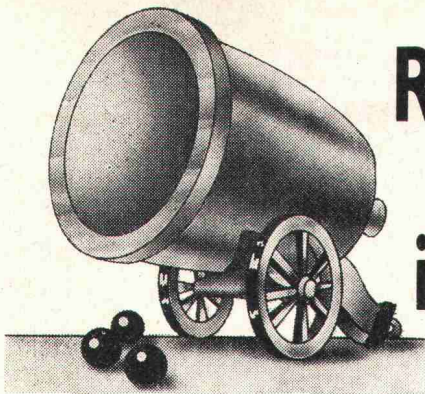
89 Jahre hat die Vorgängerin der neuen Chärstelenbach-Brücke den SBB gedient. Auch sie war eine Stahl-Konstruktion, wenn auch weniger elegant als die neue Brücke.

Chärstelenbach-Brücke, eine Stahl-Konstruktion von

**ZSCHOKKE
WARTMANN
AG**

5200 Brugg

Stahlbau
Kesselbau
Apparatebau
Maschinenbau
Kläranlagen



Röhren jeden Kalibers für Kanalisation und Melioration - immer für Sie am Lager.

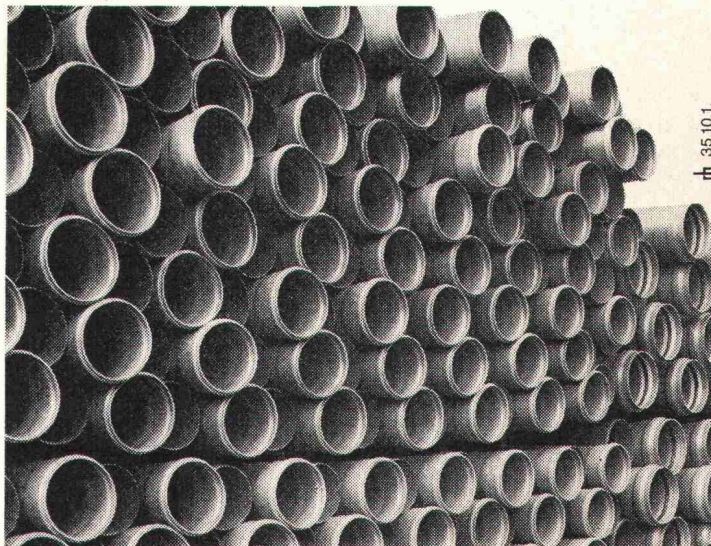
Kanal- und Drainrohre aus PVC-hart. Moderne Elemente für den heutigen Tiefbau:

- mit geringem Gewicht für einfache Verlegung
- für schnelle Montage durch zusammenstecken
- mit verschiedenen Formstücken für Übergänge
- und beständig gegen aggressive Stoffe.

Kunststoffrohre für die Kanalisation, Haus-, Strassen- und Flächenentwässerung, mit optimalen Strömungswerten und maximaler Lebensdauer. Kunststoffrohre für fortschrittliche Lösungen. Unsere technischen Berater helfen sie Ihnen zu verwirklichen, fragen Sie uns an!

**BOSSARD
+STAERKLE AG
STAHLSERVICE**

6301 Zug, Telefon 042 2311 23, Telex 78955 bss ch
Mitglied der BOSSARD-Gruppe



rh 35.10.1.

SCHICHTEX

SCHICHTEX-SPEZIAL mit den roten Punkten, schwerbrennbar

SCHICHTEX-HS, leichtbrennbar

SCHICHTEX-SW, unbrennbar

DACHPLATTE SCHICHTEX-SPEZIAL 100 III freie Spannweite bis 250 cm, Nutzlast bis 495 kg/m²

BI-AKUSTIK-PLATTE für Schiessstände, Motorenprüfstände, Kegelbahnen usw.

BI-HOLZWOLLE-LEICHTBAUPLATTE

BI-PYRAMIDENSCHAUM-SCHALLSCHLUCKPLATTE für höchste Ansprüche

ROCKBI BI-ISOLATIONS- und **FEUERSCHUTZ-SPRAY**

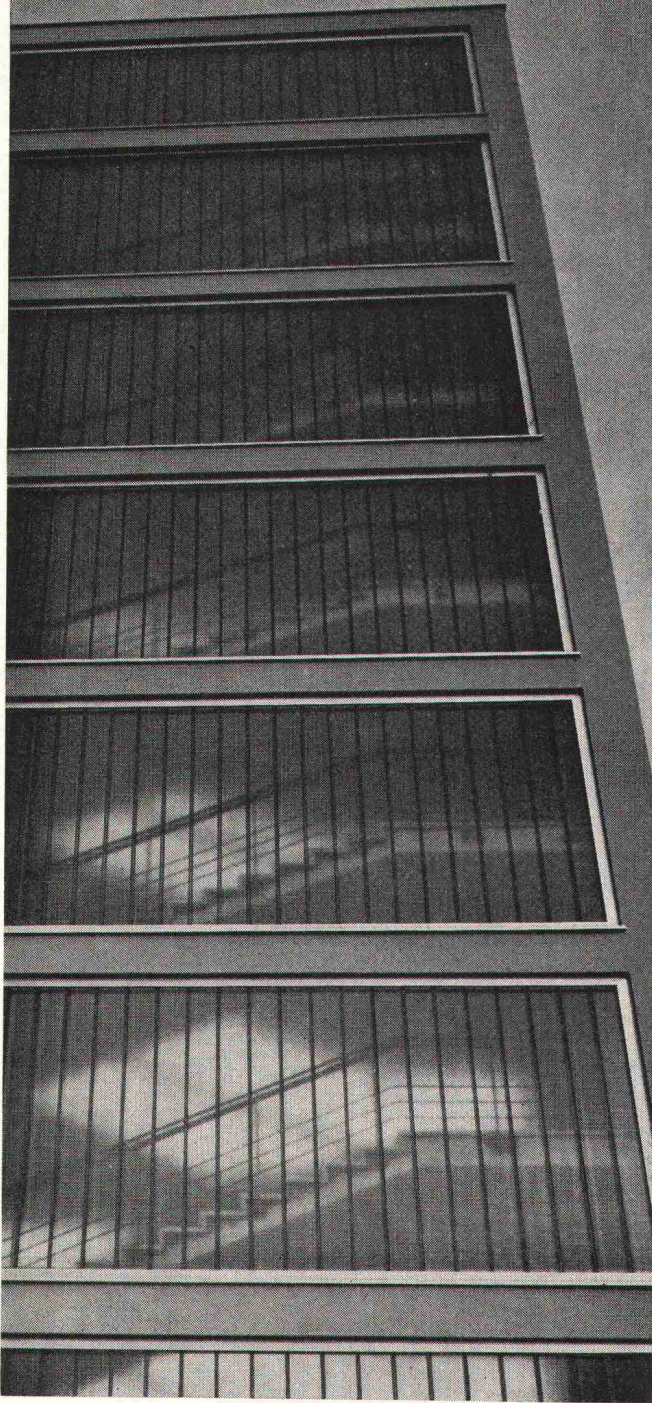
MBI-MANTELBECON-SYSTEM, geschosshoch

MÜBA-BLITZSCHAL-SYSTEM und **-BAUGERÄTE**



Bau+Industriebedarf AG 4002 Basel Telefon 061 22 56 20

PROFILIT®



Ein Profilit — aber viele Möglichkeiten
z. B. eine wartungsfreie Treppenhausverglasung



GRÜNINGER AG

Glas und Spiegel

Trimbach, Industriestrasse 9

Briefadresse: 4600 Olten 1, Postfach Tel. 062/22 14 22

Zweigbetrieb: 8954 Dietikon, Allmendstr. 27 Tel. 01/88 34 06



eine elegante
und repräsentative
Rückeneinfassung
Ihrer Dokumentationen

Akteneinfaßband 9 Farben

REGUdux®

Preis per Rolle bei 1 10

RXE-1920 (19 mm : 20 m) Fr. 5.80 5.35

RXE-2520 (25 mm : 20 m) Fr. 6.90 6.35

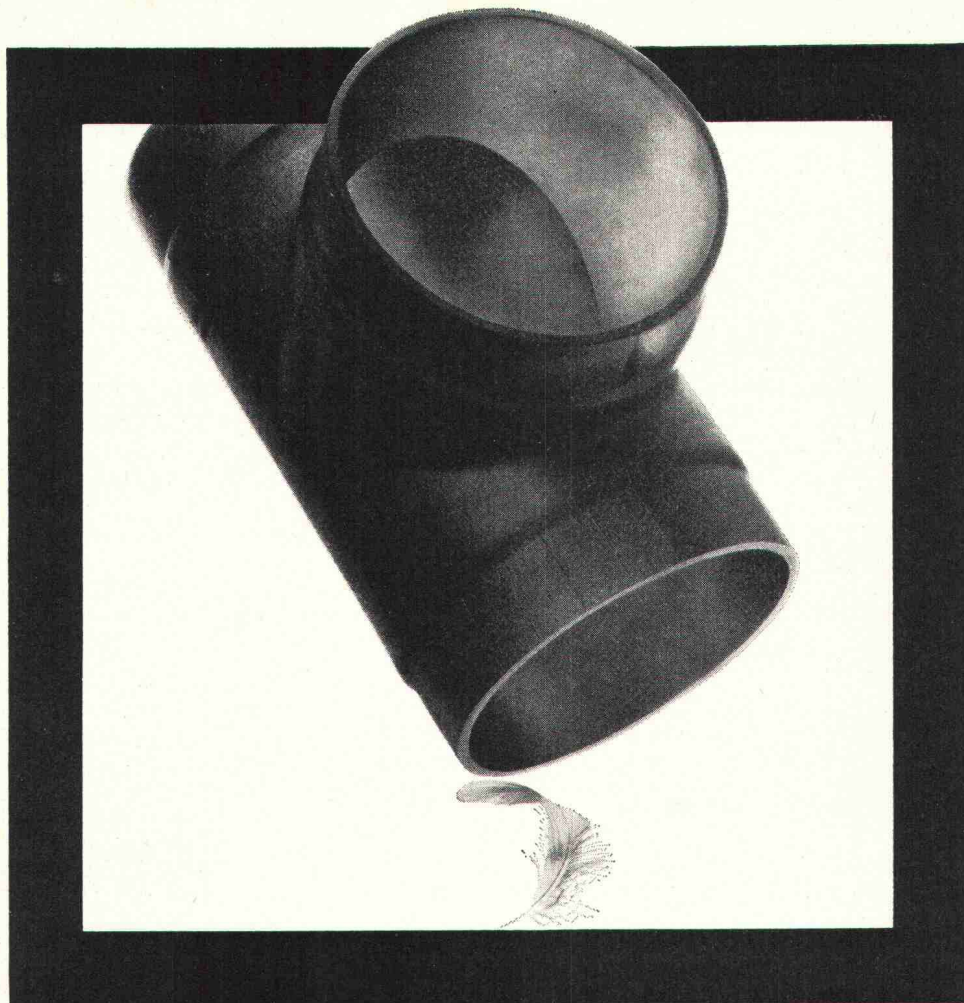
+ Akteneinfasser

REGULUS EZ 5A

zum Einfassen von Heftgut
bis 3 mm Dicke Fr. 215.—

Racher + Co. AG

8025 Zürich 1, Marktgasse 12, Tel. 01/47 92 11



**LEICHT SEIN
FÄLLT HIER
INS GEWICHT**

VON ROLL

HAUSENTWÄSSERUNGSLEITUNGEN AUS KUNSTSTOFF HART-PE

Unsere Hausentwässerungsleitungen aus Kunststoff sind ein Element der modernen Bautechnik.

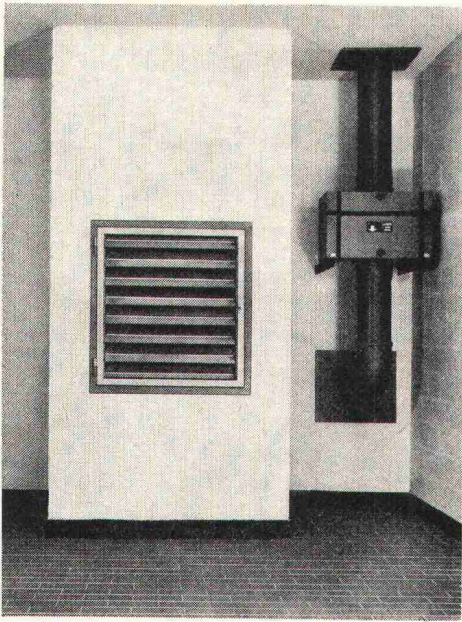
Sie sind chemikalienbeständig und korrosionsfest. Sie lassen sich rasch und mühelos verlegen, dank der erprobten VON ROLL Elektro-Schweissmuffe. Die Verbindung ist absatzlos, kraftschlüssig, gas- und wasserdicht.

Übrigens – bei unserem System sind Dehnungselemente überflüssig.

Wissen Sie, dass wir auch Hausentwässerungsleitungen aus Gusseisen und Stahl herstellen?

**VON ROLL AG. Departement Rohre
Sektor Hausentwässerung
4553 Subingen Telefon 065 376 61**

795



Kanalfiltergehäuse KL-V mit eingesetzten Luwa Ultrafiltern

Sauberhaltung des Trinkwassers mit Luwa Ultrafiltern

Der Geologe
forscht nach Wasservorkommen

Der Biologe
garantiert für die Reinheit des Wassers

Der Bauingenieur
sorgt für das zweckmässige Reservoir

Wer aber schützt das Wasser im Reservoir vor erneuter Verunreinigung durch die einströmende Luft?

Luwa Ultrafilter
einfacher Einbau, keine Ventilatoren, kleine Kosten, minimaler Unterhalt.
Bannt die Wasserverschmutzung durch verunreinigte Luft.

Beratung und Unterlagen durch:

Luwa AG
Anemonenstrasse 40, CH-8047 Zürich
Telefon 01-52 13 00, Telex 52 268

Luwa

Überbauung Ursprung Münchenbuchsee



Wo Qualität und Erfahrung zählt
werden Dächer mit

Sarnafil®

isoliert. Sarnafil-Kunststoffisolationsmaterial aus Sarnen.
Verlangen Sie Unterlagen.

sarna Kunststoff AG

6060 Sarnen
Tel. 041/66 23 33

Ingenieurbüro
G. Dell'Aqua
Bachstrasse 7

9424 R h e i n e c k

Ihre Zeichen
Votre référence

GA/mm

Ihre Nachricht vom
Votre lettre du

29.8.73

Unsere Zeichen
Notre référence

Tru/sl

8867 Niederurnen/Schweiz

3. Sept. 1973

Sehr geehrte Herren,

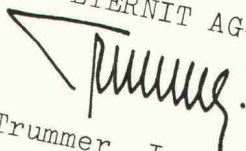
Sie fragen uns: "Welche Massnahmen sind für eine einwandfreie Verlegung von Druckrohren "ETERNIT" erforderlich?"

Alle erdverlegten Rohrleitungen unterliegen in Bezug auf Lagerung und Bettung eindeutigen Empfehlungen wie z.B. DIN 19630.

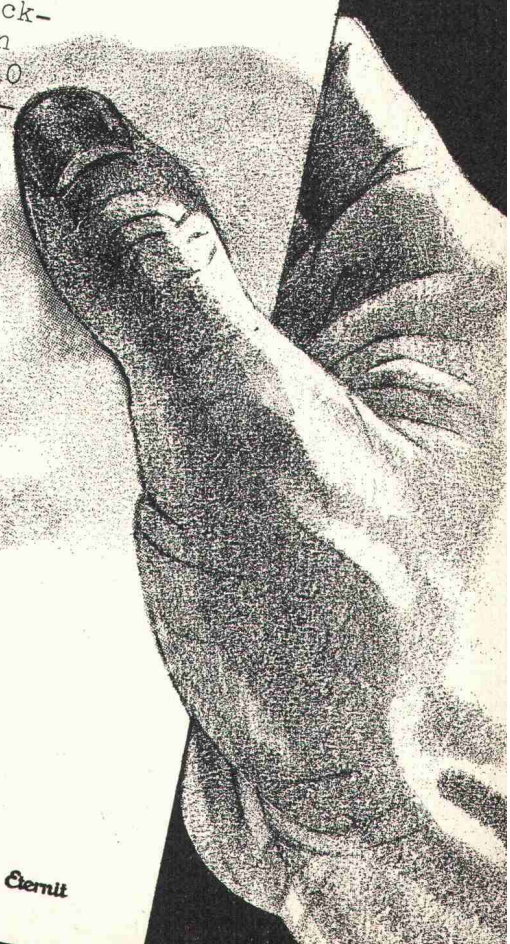
Das in der Schweiz anfallende Aushubmaterial eignet sich allgemein für eine einwandfreie Verlegung unserer Druckrohre. Im Rohrbereich empfehlen wir die Verwendung von verdichtungsfähigem Material mit einer Körnung von 1/10 der Nennweite. Mit dieser Körnung erreichen Sie die geforderte Auflagerung der Rohre und verhindern Sie die gleichzeitige Ausschwemmen durch Grund- oder anfallendes Meteorwasser. Bei Rohrgräben in Spreng- und Pickelfeld kann feinkörniges Sprenggut verwendet werden.

Mit der Skizze, die wir Ihnen mit separater Post zustellen, möchten wir unsere Ausführungen verdeutlichen. Für Spezialfälle steht Ihnen unser technischer Dienst immer gerne zur Verfügung.

Mit freundlichen Grüßen
ETERNIT AG



K. Trummer, Ing. HTL



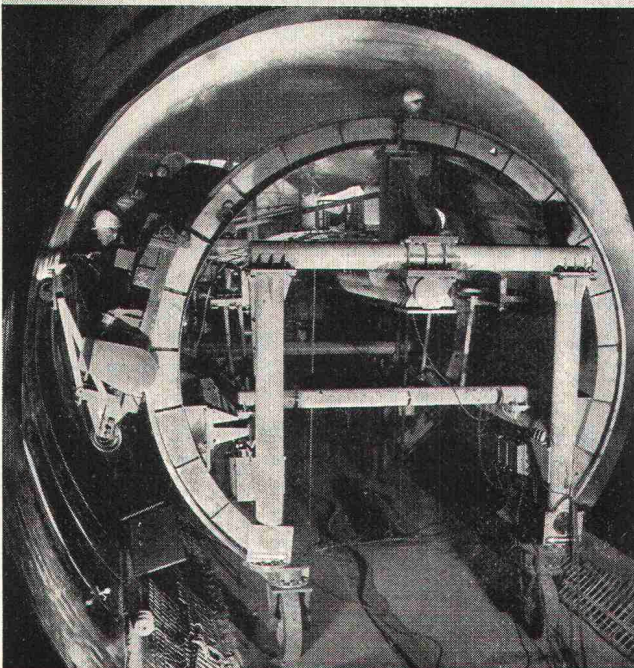
Tunnelabdichtungen eine Vertrauensarbeit

Die schwierigen, sich immer wieder verändernden Verhältnisse im Tunnelbau, verlangen mehr als nur Vertrauen zum ausführenden Unternehmen — sie verlangen praktische Erfahrung. Viel praktische Erfahrung. Wir können sie vorweisen. Denn dank der stetigen Entwicklung neuer Verarbeitungsverfahren waren wir als Abdichtungs- und Beratungsfirma bei verschiedenen U-Bahn- und Tunnelbauten im In- und Ausland dabei. Bei diesen Arbeiten wurde von unseren Planungsbüros sowie den Abdichtungs-Equipen viel verlangt und geleistet. Die verwendeten Isolier- und Abdichtungsmaterialien hielten den extremen Beanspruchungen stand. Ja, sie übertrafen zum Teil sogar die in sie gesetzten Erwartungen. Deshalb beauftragen Sie für anspruchsvolle Lösungen im Tunnelbau die Spezialfirma mit Referenzen. Unsere Beratung ist kostenlos und unverbindlich.



ISOMAT-BAU AG

Spezialfirma für sämtliche Abdichtungen
im Hoch- und Tiefbau
Jungholzstrasse 43, 8050 Zürich, Telefon 01/50 09 45



rhodorsil
MASTIC 3 B
**hat sehr gute
physikalische
Eigenschaften**

Diese Fuge mit einem Querschnitt von 10 mm² hält ohne Ermüdung einer Belastung von 17 kg stand. Darum eignet sich RHODORSIL Mastic 3 B zum Verfugen leichter Fassadenelemente.

Die Fugemasse haftet ohne Primer auf Glas sowie glasähnlichen Oberflächen und nach Auftrag eines Primers auf jedem anderen Material. RHODORSIL-Fugendichtungsmassen sind unempfindlich gegen Witterung, klimatische Einflüsse und große Temperaturschwankungen, was ihnen eine hohe Alterungsbeständigkeit verleiht.

Als gebrauchsfertige Einkomponentenmassen sind sie leicht verarbeitbar. Unzählige Gebäude auf der ganzen Welt werden mit RHODORSIL-Silikonkautschuk verfugt.



SBZ

Schweiz :
RHODIA S.A. Genève
2-4, rue du Lièvre,
1211 Genf 24
Tél. : 43.50.00
Telex : 27.438

rp
SOCIÉTÉ
DES USINES
CHIMIQUES
RHÔNE-POULENC
DEPARTEMENT SILICONES
B.P. 753-08 - PARIS-FRANCE

Bitte veranlassen Sie für mich unverbindlich :

- die Übersendung von Unterlagen über RHODORSIL-Fugendichtungsmassen
 den Besuch eines Technikers

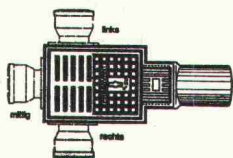
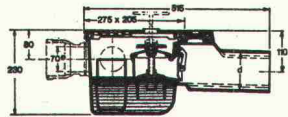
NAME :

ANSCHRIFT :

Kampf dem Hochwasser

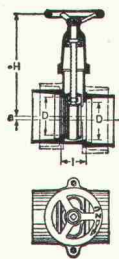
Kein Rückstau im Keller

durch PASSAVANT-Modelle in verschiedenen Nennweiten für Eisen- und Steinzeugrohre

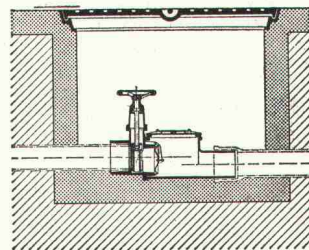


Kellerablauf «Junior» mit Rückstaudoppelverschluss

Bezug durch Eisenhandel



Hochwasserschieber



Rückstaudoppelverschluss TRIPLEX für durchgehende Leitungen

Verlangen Sie Unterlagen bei Werner Maag, Zeltweg 44, 8032 Zürich, Tel. 01 / 32 75 80

Name: _____

Adresse: _____

Go Plan G + Lamit

Isolierplatten

Isolierstoff-Kleber R 30 oder R 37

Optimale Wandisolation

Zwei Produkte mit ausgezeichneten Eigenschaften: Eine formgeschäumte Isolierplatte von besonderer Zähigkeit und ein dauerhafter Kleber mit vorzüglichem Haftvermögen.

Einfach und rationell in der Verarbeitung. Breiter Anwendungsbereich im Hoch- und Tiefbau.

Ihr Partner für Wandisolationen: COREX



Coupon:

Wir interessieren uns für GoPlan G Isolierplatten und Lamit Isolierstoffkleber R 30 oder R 37.

- Senden Sie uns Unterlagen.
 Wir wünschen unverbindliche Beratung.

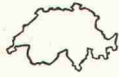
Name/Firma _____

Strasse _____

PLZ/Ort _____

Einsenden an: corex Basel AG
 Postfach, 4002 Basel
 Lindenhofstr. 28, Tel. 061 / 22 23 00

alwitra



Das Flachdachabschlussprofil der modernen Dachterrasse

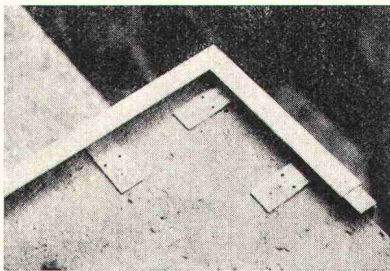
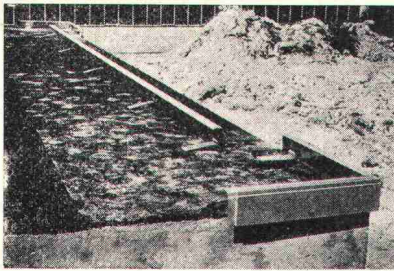
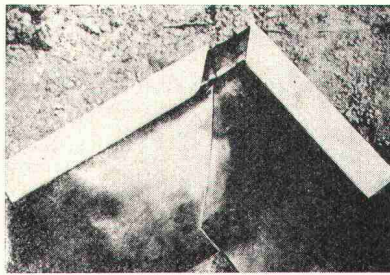
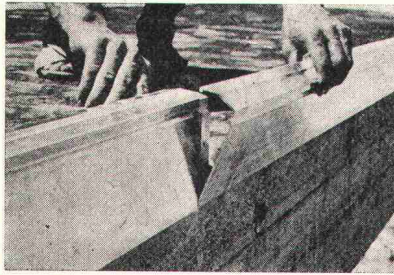
Verlangen Sie Prospekte und Muster bei der

Generalvertretung

francillon
et Cie S.A.

1002 Lausanne
14, rue Centrale
Tél. 20 64 41, télex 24591

1023 Crissier
29, route de Busigny
Tél. 34 16 16



- einfach
- kein Schweißen
- robust
- leicht montierbar
- wasserdicht
- endgültig
- keine Reparaturen
- keine Unterhaltskosten
- formschön

Offizielle Vertreter:

Baustoffe AG
Jacob-Burckhardt-Strasse 86
4000 Basel
Telefon 061 / 34 26 26
Telex 62193

Alphons Glutz-Blotzheim AG
Muttenstrasse 13
4500 Solothurn
Telefon 065 / 2 36 66
Telex 34209

Molinari SA
Casella postale
6900 Lugano
Telefono 091 / 51 67 21 / 26
Telex 79175

Noverraz & Cie S.A.
25, rue Chantepoulet
1200 Genève
Téléphone 022 / 32 90 28
Télex 22518

Georg Streiff & Co. AG
St.-Galler-Strasse 172
8400 Winterthur
Telefon 052 / 23 71 31
Telex 76359

Unser neues Plattenprogramm für Gartenanlagen, Spielplätze, Vorplätze, Flachdächer, Terrassen und so weiter.

Unsere Werke stellen mit den modernsten Anlagen Platten her. In verschiedenen Formaten, Strukturen und für alle Verwendungszwecke. Nur eines bleibt sich gleich. Die Qualität. Weil wir rationell und nach strengen Normen produzieren. Deshalb sind wir ausserordentlich leistungsfähig. Auch im Preis.

Washbeton- und Gehwegplatten, Formate:

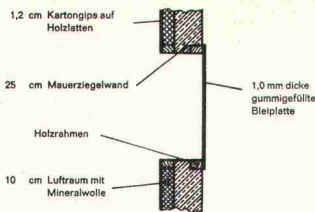
50/75 cm unarmiert	40/ 60 cm unarmiert
50/50 cm unarmiert	40/ 40 cm unarmiert
50/25 cm unarmiert	100/ 50 cm armiert
	100/100 cm armiert



A. Tschümperlin AG

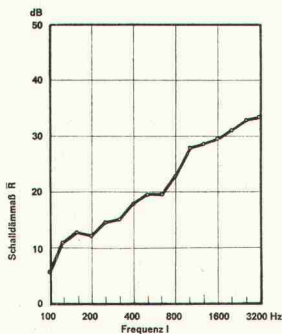
6300 Zug, Zeughausgasse 9
042 - 210102

Aufbau des Prüfgegenstandes



Flächengewicht 3,7 kg/m²
 Prüffläche 3 m²
 Prüfräume
 Volumina V_G 52 m³, V_E 78 m³
 Zustand leer
 Art Nebengewölbter Wandprüfstand

Bewertung:
 Das mittlere Schalldämmmaß beträgt
 $\bar{R} = 22 \text{ dB}$



Prüfzelle: Terzrauschen
 Empfangsfilter: Terzfilter

HARTMANN

bekämpft den Lärm

Luftschalldämmung durch Blei-Gummi-Matten OPTIMIT

Zahlreiche Probleme der Schalldämmung werden mit den neuen Blei-Gummi-Matten OPTIMIT gelöst. Die hervorragenden physikalischen Eigenschaften dieser Matten erfüllen eine Vielzahl akustischer Forderungen, die bisher nur mit voluminösen Konstruktionen möglich waren oder unerfüllt blieben. Materialstärken 0,5—4,0 mm.

Raum- und Bauakustik

Vorsatzschalen bei Wänden, Einbau in Trennwände, Falldüren usw.

Technische Akustik und Arbeitsschutz

Lärmdämmung von Maschinen und Arbeitsgeräten mit Schallschutzzelten, Schalldämmvorhängen, Entdröhnung von Blechaufbauten usw. Verlangen Sie unsere Dokumentationsmappe.



HARTMANN + CO SA

Abt. Schalldämmung 2500 Biel Tel. 032 / 42 01 42

JETZT

kommen die neuen Raster.

Zeitgewinnen wie noch nie. Auf Plänen

und techn. Zeichnungen. Rastern Sie Fassaden, Maschinen, Steine, Holz, Fenster, Dächer, Böden,

Wiesen, Landschaften – und weit

mehr. Wirklichkeitsnah.

Selbstklebend. Schnell

entfernbar. Zum darüber zeichnen.

Kopierfest.

Gestalten mit

Vergnügen,

Fantasie und

präzis durch



Raster Folien.

25x35 cm



POSTER-BON

für einen Raster Poster: 175 verschiedene Raster-Muster. Zum an die Wand hängen. Sofort überblickbar. Fantastische Arbeitserleichterung.

Senden Sie mir gratis

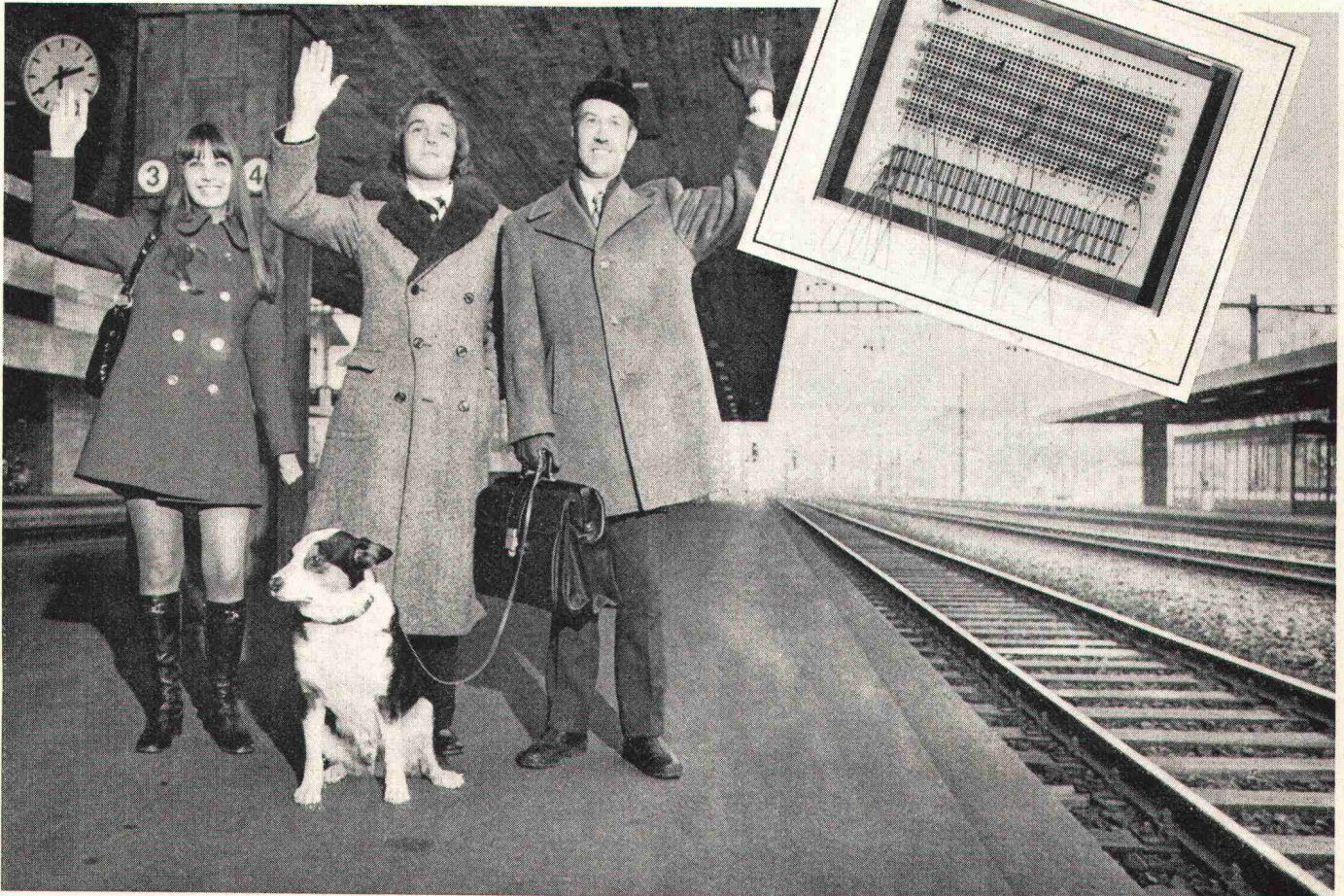
- den T3-Raster-Poster und eine T3-Muster-Folie
- R41 Dokumentation Durchreibefolien:
- Schriften, Zahlen, Zeichen
- techn. Zeichen und Symbole aller Fachrichtungen
- Spezialanfertigungen firmeneigener Zeichen

Name _____ Firma _____

Adresse _____

PAPYRIA AG, 8152 Glattbrugg, Industriestr. 59, Tel. 01/81 52 01

Wenn einer eine Reise tut...



... müssen andere ihn am Telefon vertreten. Fragt sich nur, wie sie dazu kommen. Ob die Telephonistin Orakel spielen soll. Oder ob Sie es in der Hand haben, wer die Anrufe für Sie abnimmt.

Mit dem Abwesenheitstableau von Siemens-Albis schalten Sie jeden Leerlauf aus. Und jeden Zweifel. Durch einfaches markieren auf dem Abwesenheitstableau durch die Telephonistin werden die Anrufe während Ihrer Abwesenheit an die von Ihnen gewünschte Person weitergeleitet. Gute Reise!

Sicher möchten auch Sie näheres wissen über die ALBIS-Haustelephonzentrale ESK 8000. Senden Sie uns bitte diesen Coupon ein.

Name/Vorname

Strasse

Postleitzahl/Ort

SIEMENS-ALBIS AKTIENGESELLSCHAFT
8047 Zürich, Albisriederstrasse 245, 01 52 54 00
3001 Bern, Belpstrasse 26, 031 65 01 11
1020 Renens, 42, rue du Bugnon, 021 24 96 31

dann Abwesenheitstableau von Siemens-Albis